



08/231-1233/ПР
27.08.2024

КИЇВСЬКА МІСЬКА РАДА
III сесія IX скликання

Р І Ш Е Н Н Я

Київ

№ _____

Про затвердження технічних
документацій із землеустрою щодо
інвентаризації земель



375332699

Відповідно до статей 9, 20, 79¹, 83, 122, 186 Земельного кодексу України, статей 35, 57 Закону України «Про землеустрій», Закону України «Про Державний земельний кадастр», Закону України «Про внесення змін до деяких законодавчих актів України щодо розмежування земель державної та комунальної власності», пункту 34 частини першої статті 26 Закону України «Про місцеве самоврядування в Україні», Порядку проведення інвентаризації земель, затвердженого постановою Кабінету Міністрів України від 05 червня 2019 року № 476, Порядку ведення Державного земельного кадастру, затвердженого постановою Кабінету Міністрів України від 17 жовтня 2012 року № 1051, рішення Київської міської ради від 10 вересня 2015 року № 958/1822 «Про інвентаризацію земель міста Києва» та враховуючи, що земельні ділянки зареєстровані в Державному земельному кадастрі, розглянувши технічні документації із землеустрою щодо інвентаризації земель, Київська міська рада

ВИРІШИЛА:

1. Затвердити технічні документації із землеустрою щодо інвентаризації земель та віднести земельні ділянки до відповідної категорії земель, виду цільового призначення земельних ділянок згідно з додатком до цього рішення (справа № 375332699).

2. Департаменту земельних ресурсів виконавчого органу Київської міської ради (Київської міської державної адміністрації) вжити заходів щодо державної реєстрації права комунальної власності територіальної громади м. Києва на земельні ділянки згідно з додатком до цього рішення у порядку, встановленому Законом України «Про державну реєстрацію речових прав на нерухоме майно та їх обтяжень».

3. Контроль за виконанням цього рішення покласти на постійну комісію Київської міської ради з питань архітектури, містопланування та земельних відносин.

Київський міський голова

Віталій КЛИЧКО

ПОДАННЯ:

Заступник голови
Київської міської державної адміністрації
з питань здійснення самоврядних повноважень

Петро ОЛЕНИЧ

В.о. Директор Департаменту земельних ресурсів
виконавчого органу Київської міської ради
(Київської міської державної адміністрації)

Валентина ПЕЛИХ

Начальник юридичного управління
Департаменту земельних ресурсів
виконавчого органу Київської міської ради
(Київської міської державної адміністрації)

Дмитро РАДЗІЄВСЬКИЙ

ПОГОДЖЕНО:

Постійна комісія Київської міської ради
з питань архітектури, містопланування
та земельних відносин

Голова

Михайло ТЕРЕНТЬЄВ

Секретар

Юрій ФЕДОРЕНКО

Начальник управління правового
забезпечення діяльності
Київської міської ради

Валентина ПОЛОЖИШНИК

ПОЯСНЮВАЛЬНА ЗАПИСКА

№ ПЗН-70044 від 22.08.2024

до проекту рішення Київської міської ради:

*Про затвердження технічних документацій із землеустрою
щодо інвентаризації земель*

До справи
№ 375332699



1. Юридична особа:

Назва	<i>КИЇВСЬКА МІСЬКА РАДА</i>
Перелік засновників (учасників) юридичної особи	<i>КИЇВСЬКА МІСЬКА РАДА</i> <i>Адреса засновника: м. Київ, Шевченківський район, ВУЛИЦЯ ХРЕЩАТИК, будинок 36</i>
Кінцевий бенефіціарний власник (контролер)	<i>Відсутній</i>
Реєстраційний номер:	<i>від 22.08.2024 № 375332699</i>

2. Відомості про земельні ділянки: зазначені у додатку до проекту рішення Київської міської ради.

3. Обґрунтування прийняття рішення.

Відповідно до рішення Київської міської ради від 10.09.2015 № 958/1822 «Про інвентаризацію земель міста Києва», на виконання Міської цільової програми використання та охорони земель міста Києва на 2019-2021 роки, затвердженої рішенням Київської міської ради від 04.12.2018 № 229/6280 та Міської цільової програми використання та охорони земель міста Києва на 2022-2025 роки, затвердженої рішенням Київської міської ради від 07.10.2021 № 2727/2768, з дотриманням вимог Земельного кодексу України, Закону України «Про землеустрій», Закону України «Про Державний земельний кадастр», Порядку проведення інвентаризації земель, затвердженого постановою Кабінету Міністрів України від 05.06.2019 № 476, та Порядку ведення Державного земельного кадастру, затвердженого постановою Кабінету Міністрів України від 17.10.2012 № 1051, комунальним підприємством «Київський інститут земельних відносин» виконані заходи з розробки технічних документацій із землеустрою щодо інвентаризації земель.

Відповідно до статей 9, 20, 79¹, 83, 122, 186 Земельного кодексу України, статей 35, 57 Закону України «Про землеустрій» та враховуючи, що земельні ділянки зареєстровані в Державному земельному кадастрі, Департаментом земельних ресурсів виконавчого органу Київської міської ради (Київської міської державної адміністрації) розроблено відповідний проект рішення Київської міської ради.

4. Мета прийняття рішення.

Метою прийняття рішення є затвердження технічних документацій із землеустрою щодо інвентаризації земель на території міста Києва для забезпечення формування земель комунальної власності територіальної громади міста Києва та подальшого оформлення прав на них, в тому числі спрощення процедури оформлення прав на землю, підвищення ефективності міського землекористування, збільшення надходжень коштів до міського бюджету від плати за землю, продажу земельних ділянок на земельних торгах та права оренди на них тощо.

5. Особливі характеристики земельних ділянок: зазначені у додатку до проекту рішення Київської міської ради.

Технічні документації із землеустрою щодо інвентаризації земель містять інформацію та відомості надані структурним підрозділом Київської міської державної адміністрації у сфері охорони навколишнього природного середовища (Управлінням екології та природних ресурсів/Департаментом захисту довкілля та адаптації до зміни клімату виконавчого органу Київської міської ради (Київської міської державної адміністрації)) (кадастрові квартали 90:335, 90:338, 90:771, 90:189, 85:831, 66:040), центральним органом виконавчої влади, що реалізує державну політику у сфері охорони культурної спадщини (Міністерством культури та інформаційної політики України) (кадастрові квартали 90:335, 76:067, 82:116, 79:033, 90:189, 76:058, 82:038, 82:132, 72:214, 85:391, 85:518, 72:078, 66:040), органом охорони культурної спадщини органу виконавчої влади Київської міської державної адміністрації (Департаментом охорони культурної спадщини виконавчого органу Київської міської ради (Київської міської державної адміністрації)) (кадастрові квартали 90:335, 90:771, 76:067, 82:116, 79:033, 90:189, 76:058, 82:038, 82:132, 72:214, 85:391, 85:518, 72:078, 66:040).

6. Стан нормативно-правової бази у даній сфері правового регулювання.

Загальні засади та порядок проведення інвентаризації земель визначено Земельним кодексом України, Законом України «Про землеустрій», Законом України «Про Державний земельний кадастр», Порядком проведення інвентаризації земель, затвердженого постановою Кабінету Міністрів України від 05.06.2019 № 476 та Порядком ведення Державного земельного кадастру, затвердженого постановою Кабінету Міністрів України від 17.10.2012 № 1051.

Проект рішення не стосується прав і соціальної захищеності осіб з інвалідністю та не матиме впливу на життєдіяльність цієї категорії.

Проект рішення не містить службової інформації у розумінні статті 6 Закону України «Про доступ до публічної інформації».

Проект рішення не містить інформації про фізичну особу (персональні дані) у розумінні статей 11 та 21 Закону України «Про інформацію» та статті 2 Закону України «Про захист персональних даних».

7. Фінансово-економічне обґрунтування.

Реалізація рішення не потребує додаткових витрат міського бюджету.

8. Прогноз соціально-економічних та інших наслідків прийняття рішення.

Наслідками прийняття розробленого проекту рішення стане:

- реалізація зацікавленою особою своїх прав щодо використання земельної ділянки;
- підвищення ефективності міського землекористування;
- збільшення надходжень коштів до міського бюджету від плати за землю, продажу земельних ділянок та права оренди землі тощо.

Доповідач: директор Департаменту земельних ресурсів **Валентина ПЕЛИХ**

В.П. Директор Департаменту земельних ресурсів

 Валентина ПЕЛИХ
В. Пеліх

Додаток
до рішення Київської міської ради
від _____ № _____

Порядковий номер	Реєстраційний номер справи	Назва технічної документації із землеустрою	Кадастровий номер земельної ділянки	Площа земельної ділянки, га	Адреса	Категорія земель	Код виду цільового призначення, назва
1	422528998	Технічна документація із землеустрою щодо інвентаризації земель на території кадастрового кварталу 90:335, обмеженого вулицею Лісничача та затокою річки Дніпро у Голосіївському районі м. Києва	8000000000:90:334:0002	0,5007	вулиця Лісничача, Голосіївський район, місто Київ	Землі промисловості, транспорту, електронних комунікацій, енергетики, оборони та іншого призначення	12.10 Для цілей підрозділів 12.01-12.09, 12.11-12.13 та для збереження та використання земель природно-заповідного фонду
			8000000000:90:335:0001	5,1969	шосе Столичне, Голосіївський район, місто Київ	Землі водного фонду	10.12 Для цілей підрозділів 10.01-10.11, 10.13-10.16 та для збереження та використання земель природно-заповідного фонду
			8000000000:90:335:0003	0,4810	вулиця Лісничача, Голосіївський район, місто Київ	Землі природно-заповідного та іншого природоохоронного призначення	04.08 Для збереження та використання заказників
			8000000000:90:335:0006	1,6935	вулиця Лісничача, Голосіївський район, місто Київ	Землі водного фонду	10.12 Для цілей підрозділів 10.01-10.11, 10.13-10.16 та для збереження та використання земель природно-заповідного фонду
			8000000000:90:335:0009	0,2565	вулиця Лісничача, Голосіївський район, місто Київ	Землі природно-заповідного та іншого природоохоронного призначення	04.08 Для збереження та використання заказників
			8000000000:90:335:0010	4,2547	шосе Столичне, Голосіївський район, місто Київ	Землі водного фонду	10.12 Для цілей підрозділів 10.01-10.11, 10.13-10.16 та для збереження та використання земель природно-заповідного фонду

8000000000:90:335:0011	2,1609	шосе Столичне, Голосіївський район, місто Київ	Землі водного фонду	10.12 Для цілей підрозділів 10.01-10.11, 10.13-10.16 та для збереження та використання земель природно-заповідного фонду
8000000000:90:335:0012	66,2970	шосе Столичне, Голосіївський район, місто Київ	Землі природно-заповідного та іншого природоохоронного призначення	04.08 Для збереження та використання заказників
8000000000:90:335:0013	0,8332	Голосіївський район, місто Київ	Землі водного фонду	10.12 Для цілей підрозділів 10.01-10.11, 10.13-10.16 та для збереження та використання земель природно-заповідного фонду
8000000000:90:335:0015	0,0004	Голосіївський район, місто Київ	Землі промисловості, транспорту, електронних комунікацій, енергетики, оборони та іншого призначення	11.05 Для цілей підрозділів 11.01-11.04, 11.06-11.08 та для збереження та використання земель природно-заповідного фонду
8000000000:90:335:0016	0,0004	Голосіївський район, місто Київ	Землі промисловості, транспорту, електронних комунікацій, енергетики, оборони та іншого призначення	11.05 Для цілей підрозділів 11.01-11.04, 11.06-11.08 та для збереження та використання земель природно-заповідного фонду
8000000000:90:335:0017	1,1850	Голосіївський район, місто Київ	Землі водного фонду	10.12 Для цілей підрозділів 10.01-10.11, 10.13-10.16 та для збереження та використання земель природно-заповідного фонду
8000000000:90:335:0018	0,0479	Голосіївський район, місто Київ	Землі водного фонду	10.12 Для цілей підрозділів 10.01-10.11, 10.13-10.16 та для збереження та використання земель природно-заповідного фонду

8000000000:90:335:0019	0,0681	Голосіївський район, місто Київ	Землі водного фонду	10.12 Для цілей підрозділів 10.01-10.11, 10.13-10.16 та для збереження та використання земель природно-заповідного фонду
8000000000:90:335:0020	0,0004	Голосіївський район, місто Київ	Землі промисловості, транспорту, електронних комунікацій, енергетики, оборони та іншого призначення	11.05 Для цілей підрозділів 11.01-11.04, 11.06-11.08 та для збереження та використання земель природно-заповідного фонду
8000000000:90:335:0021	0,1235	Голосіївський район, місто Київ	Землі водного фонду	10.12 Для цілей підрозділів 10.01-10.11, 10.13-10.16 та для збереження та використання земель природно-заповідного фонду
8000000000:90:335:0022	0,4466	Голосіївський район, місто Київ	Землі водного фонду	10.12 Для цілей підрозділів 10.01-10.11, 10.13-10.16 та для збереження та використання земель природно-заповідного фонду
8000000000:90:335:0023	0,0532	Голосіївський район, місто Київ	Землі водного фонду	10.12 Для цілей підрозділів 10.01-10.11, 10.13-10.16 та для збереження та використання земель природно-заповідного фонду
8000000000:90:335:0024	56,5345	шосе Столичне, Голосіївський район, місто Київ	Землі природно-заповідного та іншого природоохоронного призначення	04.08 Для збереження та використання заказників
8000000000:90:335:0025	99,7110	шосе Столичне, Голосіївський район, місто Київ	Землі природно-заповідного та іншого природоохоронного призначення	04.08 Для збереження та використання заказників
8000000000:90:335:0026	0,1377	Голосіївський район, місто Київ	Землі водного фонду	10.12 Для цілей підрозділів 10.01-10.11, 10.13-10.16 та для збереження та використання земель природно-заповідного фонду

			8000000000:90:335:0028	0,0313	Голосіївський район, місто Київ	Землі водного фонду	10.12 Для цілей підрозділів 10.01-10.11, 10.13-10.16 та для збереження та використання земель природно-заповідного фонду
			8000000000:90:335:0724	0,0004	Голосіївський район, місто Київ	Землі промисловості, транспорту, електронних комунікацій, енергетики, оборони та іншого призначення	11.05 Для цілей підрозділів 11.01-11.04, 11.06-11.08 та для збереження та використання земель природно-заповідного фонду
			8000000000:90:335:0732	0,7335	Голосіївський район, місто Київ	Землі водного фонду	10.12 Для цілей підрозділів 10.01-10.11, 10.13-10.16 та для збереження та використання земель природно-заповідного фонду
			8000000000:90:335:0815	0,1290	Голосіївський район, місто Київ	Землі водного фонду	10.12 Для цілей підрозділів 10.01-10.11, 10.13-10.16 та для збереження та використання земель природно-заповідного фонду
2	491528176	Технічна документація із землеустрою щодо інвентаризації земель на території кадастрового кварталу 90:338, в межах острова Козачий у Голосіївському районі м. Києва	8000000000:90:337:0002	0,1606	в межах острів Козачий, Голосіївський район, місто Київ	Землі водного фонду	10.12 Для цілей підрозділів 10.01-10.11, 10.13-10.16 та для збереження та використання земель природно-заповідного фонду
			8000000000:90:338:0002	3,4014	в межах острів Козачий, Голосіївський район, місто Київ	Землі водного фонду	10.12 Для цілей підрозділів 10.01-10.11, 10.13-10.16 та для збереження та використання земель природно-заповідного фонду
			8000000000:90:338:0003	1,0292	в межах острів Козачий, Голосіївський район, місто Київ	Землі водного фонду	10.12 Для цілей підрозділів 10.01-10.11, 10.13-10.16 та для збереження та використання земель природно-заповідного фонду

8000000000:90:338:0004	5,8601	затока річки Дніпро між острів Жуків та острів Козачий, Голосіївський район, місто Київ	Землі водного фонду	10.12 Для цілей підрозділів 10.01-10.11, 10.13-10.16 та для збереження та використання земель природно-заповідного фонду
8000000000:90:338:0005	10,1077	в межах острів Козачий, Голосіївський район, місто Київ	Землі водного фонду	10.12 Для цілей підрозділів 10.01-10.11, 10.13-10.16 та для збереження та використання земель природно-заповідного фонду
8000000000:90:338:0006	0,0879	в межах острів Козачий, Голосіївський район, місто Київ	Землі водного фонду	10.12 Для цілей підрозділів 10.01-10.11, 10.13-10.16 та для збереження та використання земель природно-заповідного фонду
8000000000:90:338:0007	3,1354	затока річки Дніпро в межах острів Козачий, Голосіївський район, місто Київ	Землі водного фонду	10.12 Для цілей підрозділів 10.01-10.11, 10.13-10.16 та для збереження та використання земель природно-заповідного фонду
8000000000:90:338:0008	3,1970	затока річки Дніпро в межах острів Козачий, Голосіївський район, місто Київ	Землі водного фонду	10.12 Для цілей підрозділів 10.01-10.11, 10.13-10.16 та для збереження та використання земель природно-заповідного фонду
8000000000:90:338:0009	0,5449	в межах острів Козачий, Голосіївський район, місто Київ	Землі водного фонду	10.12 Для цілей підрозділів 10.01-10.11, 10.13-10.16 та для збереження та використання земель природно-заповідного фонду
8000000000:90:338:0010	7,8752	в межах острів Козачий, Голосіївський район, місто Київ	Землі водного фонду	10.12 Для цілей підрозділів 10.01-10.11, 10.13-10.16 та для збереження та використання земель природно-заповідного фонду

8000000000:90:338:0011	0,6985	затока річки Дніпро в межах острів Козачий, Голосіївський район, місто Київ	Землі водного фонду	10.12 Для цілей підрозділів 10.01-10.11, 10.13-10.16 та для збереження та використання земель природно-заповідного фонду
8000000000:90:338:0012	0,0134	в межах острів Козачий, Голосіївський район, місто Київ	Землі водного фонду	10.12 Для цілей підрозділів 10.01-10.11, 10.13-10.16 та для збереження та використання земель природно-заповідного фонду
8000000000:90:338:0013	21,9149	затока річки Дніпро між острів Жуків та острів Козачий, Голосіївський район, місто Київ	Землі водного фонду	10.12 Для цілей підрозділів 10.01-10.11, 10.13-10.16 та для збереження та використання земель природно-заповідного фонду
8000000000:90:338:0014	0,4368	в межах острів Козачий, Голосіївський район, місто Київ	Землі водного фонду	10.12 Для цілей підрозділів 10.01-10.11, 10.13-10.16 та для збереження та використання земель природно-заповідного фонду
8000000000:90:338:0015	1,4650	в межах острів Козачий, Голосіївський район, місто Київ	Землі водного фонду	10.12 Для цілей підрозділів 10.01-10.11, 10.13-10.16 та для збереження та використання земель природно-заповідного фонду
8000000000:90:338:0016	0,8116	затока річки Дніпро в межах острів Козачий, Голосіївський район, місто Київ	Землі водного фонду	10.12 Для цілей підрозділів 10.01-10.11, 10.13-10.16 та для збереження та використання земель природно-заповідного фонду
8000000000:90:338:0017	3,4382	затока річки Дніпро в межах острів Козачий, Голосіївський район, місто Київ	Землі водного фонду	10.12 Для цілей підрозділів 10.01-10.11, 10.13-10.16 та для збереження та використання земель природно-заповідного фонду

			8000000000:90:338:0018	1,9922	в межах острів Козачий, Голосіївський район, місто Київ	Землі водного фонду	10.12 Для цілей підрозділів 10.01-10.11, 10.13-10.16 та для збереження та використання земель природно-заповідного фонду
			8000000000:90:338:0019	0,1304	в межах острів Козачий, Голосіївський район, місто Київ	Землі водного фонду	10.12 Для цілей підрозділів 10.01-10.11, 10.13-10.16 та для збереження та використання земель природно-заповідного фонду
			8000000000:90:338:0020	1,5946	в межах острів Козачий, Голосіївський район, місто Київ	Землі водного фонду	10.12 Для цілей підрозділів 10.01-10.11, 10.13-10.16 та для збереження та використання земель природно-заповідного фонду
			8000000000:90:338:0021	4,9856	в межах острів Козачий, Голосіївський район, місто Київ	Землі водного фонду	10.12 Для цілей підрозділів 10.01-10.11, 10.13-10.16 та для збереження та використання земель природно-заповідного фонду
			8000000000:90:743:0002	0,1215	в межах острів Козачий, Голосіївський район, місто Київ	Землі водного фонду	10.12 Для цілей підрозділів 10.01-10.11, 10.13-10.16 та для збереження та використання земель природно-заповідного фонду
3	305266698	Технічна документація із землеустрою щодо інвентаризації земель на території кадастрового кварталу 90:771 в межах Південного мосту у Голосіївському районі м. Києва	8000000000:90:771:0002	0,0001	опора естакади Південного мостового переходу, Голосіївський район, місто Київ	Землі промисловості, транспорту, електронних комунікацій, енергетики, оборони та іншого призначення	12.07 Для розміщення та експлуатації будівель і споруд міського електротранспорту
			8000000000:90:771:0003	0,0001	опора естакади Південного мостового переходу, Голосіївський район, місто Київ	Землі промисловості, транспорту, електронних комунікацій, енергетики, оборони та іншого призначення	12.07 Для розміщення та експлуатації будівель і споруд міського електротранспорту

8000000000:90:771:0004	0,0001	опора естакади Південного мостового переходу, Голосіївський район, місто Київ	Землі промисловості, транспорту, електронних комунікацій, енергетики, оборони та іншого призначення	12.07 Для розміщення та експлуатації будівель і споруд міського електротранспорту
8000000000:90:771:0005	0,0001	опора естакади Південного мостового переходу, Голосіївський район, місто Київ	Землі промисловості, транспорту, електронних комунікацій, енергетики, оборони та іншого призначення	12.07 Для розміщення та експлуатації будівель і споруд міського електротранспорту
8000000000:90:771:0006	0,1061	вулиця Промислова (естакада метропоїзду Південного мостового переходу), Голосіївський район, місто Київ	Землі промисловості, транспорту, електронних комунікацій, енергетики, оборони та іншого призначення	12.07 Для розміщення та експлуатації будівель і споруд міського електротранспорту
8000000000:90:771:0007	0,0142	опора Південного мосту, Голосіївський район, місто Київ	Землі промисловості, транспорту, електронних комунікацій, енергетики, оборони та іншого призначення	12.04 Для розміщення та експлуатації будівель і споруд автомобільного транспорту та дорожнього господарства
8000000000:90:771:0008	3,9808	вулиця Промислова, Голосіївський район, місто Київ	Землі промисловості, транспорту, електронних комунікацій, енергетики, оборони та іншого призначення	12.04 Для розміщення та експлуатації будівель і споруд автомобільного транспорту та дорожнього господарства
8000000000:90:771:0009	0,0001	опора естакади Південного мостового переходу, Голосіївський район, місто Київ	Землі промисловості, транспорту, електронних комунікацій, енергетики, оборони та іншого призначення	12.07 Для розміщення та експлуатації будівель і споруд міського електротранспорту
8000000000:90:771:0010	0,0001	опора естакади Південного мостового переходу, Голосіївський район, місто Київ	Землі промисловості, транспорту, електронних комунікацій, енергетики, оборони та іншого призначення	12.07 Для розміщення та експлуатації будівель і споруд міського електротранспорту

8000000000:90:771:0011	0,0142	опора Південного мосту, Голосіївський район, місто Київ	Землі промисловості, транспорту, електронних комунікацій, енергетики, оборони та іншого призначення	12.04 Для розміщення та експлуатації будівель і споруд автомобільного транспорту та дорожнього господарства
8000000000:90:771:0012	0,0142	опора Південного мосту, Голосіївський район, місто Київ	Землі промисловості, транспорту, електронних комунікацій, енергетики, оборони та іншого призначення	12.04 Для розміщення та експлуатації будівель і споруд автомобільного транспорту та дорожнього господарства
8000000000:90:771:0013	0,0001	опора естакади Південного мостового переходу, Голосіївський район, місто Київ	Землі промисловості, транспорту, електронних комунікацій, енергетики, оборони та іншого призначення	12.07 Для розміщення та експлуатації будівель і споруд міського електротранспорту
8000000000:90:771:0014	0,3832	вулиця Промислова, Голосіївський район, місто Київ	Землі водного фонду	10.02 Для облаштування та догляду за прибережними захисними смугами
8000000000:90:771:0015	0,1269	вулиця Промислова (вентиляційні кіоски №239/1 та №239/2 тунельної вентиляції), Голосіївський район, місто Київ	Землі промисловості, транспорту, електронних комунікацій, енергетики, оборони та іншого призначення	12.07 Для розміщення та експлуатації будівель і споруд міського електротранспорту
8000000000:90:771:0016	0,0001	опора естакади Південного мостового переходу, Голосіївський район, місто Київ	Землі промисловості, транспорту, електронних комунікацій, енергетики, оборони та іншого призначення	12.07 Для розміщення та експлуатації будівель і споруд міського електротранспорту
8000000000:90:771:0017	0,0001	опора естакади Південного мостового переходу, Голосіївський район, місто Київ	Землі промисловості, транспорту, електронних комунікацій, енергетики, оборони та іншого призначення	12.07 Для розміщення та експлуатації будівель і споруд міського електротранспорту

			8000000000:90:771:0018	0,0001	опора естакади Південного мостового переходу, Голосіївський район, місто Київ	Землі промисловості, транспорту, електронних комунікацій, енергетики, оборони та іншого призначення	12.07 Для розміщення та експлуатації будівель і споруд міського електротранспорту
			8000000000:90:771:0019	0,6959	річка Дніпро, Голосіївський район, місто Київ	Землі водного фонду	10.01 Для експлуатації та догляду за водними об'єктами
			8000000000:90:771:0020	0,0001	опора естакади Південного мостового переходу, Голосіївський район, місто Київ	Землі промисловості, транспорту, електронних комунікацій, енергетики, оборони та іншого призначення	12.07 Для розміщення та експлуатації будівель і споруд міського електротранспорту
			8000000000:90:771:0021	0,0001	опора естакади Південного мостового переходу, Голосіївський район, місто Київ	Землі промисловості, транспорту, електронних комунікацій, енергетики, оборони та іншого призначення	12.07 Для розміщення та експлуатації будівель і споруд міського електротранспорту
			8000000000:90:771:0022	0,0318	опора Південного мосту, Голосіївський район, місто Київ	Землі промисловості, транспорту, електронних комунікацій, енергетики, оборони та іншого призначення	12.04 Для розміщення та експлуатації будівель і споруд автомобільного транспорту та дорожнього господарства
4	365259888	Технічна документація із землеустрою щодо інвентаризації земель на території кадастрового кварталу 76:067 обмеженого вул.Рогнідинською, вул.Саксаганського, вул.Еспланадною та вул.Руставелі Шота у Печерському районі м. Києві	8000000000:76:067:0008	0,0366	вулиця Руставелі Шота, 31г, Печерський район, місто Київ	Землі історико-культурного призначення	08.01 Для забезпечення охорони об'єктів культурної спадщини
			8000000000:76:067:0035	0,2396	вулиця Руставелі Шота, 15а, 15б, 17, Печерський район, місто Київ	Землі житлової та громадської забудови	02.10 Для будівництва і обслуговування багатоквартирного житлового будинку з об'єктами торгово-розважальної та ринкової інфраструктури
			8000000000:76:067:0005	0,1135	вулиця Руставелі Шота, 23, Печерський район, місто Київ	Землі історико-культурного призначення	08.01 Для забезпечення охорони об'єктів культурної спадщини

8000000000:76:067:0020	0,1426	вулиця Руставелі Шота, 13, Печерський район, місто Київ	Землі історико- культурного призначення	08.01 Для забезпечення охорони об'єктів культурної спадщини
8000000000:76:067:0720	0,1642	вулиця Руставелі Шота, 25, Печерський район, місто Київ	Землі житлової та громадської забудови	02.10 Для будівництва і обслуговування багатоквартирного житлового будинку з об'єктами торгово-розважальної та ринкової інфраструктури
8000000000:76:067:0024	0,2847	вулиця Еспланадна, 28,30,32, Печерський район, місто Київ	Землі житлової та громадської забудови	02.10 Для будівництва і обслуговування багатоквартирного житлового будинку з об'єктами торгово-розважальної та ринкової інфраструктури
8000000000:76:067:0100	0,2809	вулиця Саксаганського, 6, Печерський район, місто Київ	Землі житлової та громадської забудови	03.05 Для будівництва та обслуговування будівель закладів культурно-просвітницького обслуговування
8000000000:76:067:0037	0,0733	вулиця Руставелі Шота, 25б, Печерський район, місто Київ	Землі житлової та громадської забудови	03.10 Для будівництва та обслуговування адміністративних будинків, офісних будівель компаній, які займаються підприємницькою діяльністю, пов'язаною з отриманням прибутку
8000000000:76:067:0029	0,0936	вулиця Саксаганського, 2/34, Печерський район, місто Київ	Землі історико- культурного призначення	08.01 Для забезпечення охорони об'єктів культурної спадщини
8000000000:76:067:0032	0,0676	вулиця Руставелі Шота, 21, Печерський район, місто Київ	Землі житлової та громадської забудови	02.10 Для будівництва і обслуговування багатоквартирного житлового будинку з об'єктами торгово-розважальної та ринкової інфраструктури

8000000000:76:067:0026	0,0845	вулиця Руставелі Шота, 29, Печерський район, місто Київ	Землі історико- культурного призначення	08.01 Для забезпечення охорони об'єктів культурної спадщини
8000000000:76:067:0036	0,0539	вулиця Руставелі Шота, Печерський район, місто Київ	Землі житлової та громадської забудови	03.20 Земельні ділянки загального користування, які використовуються як внутрішньоквартальні проїзди, пішохідні зони
8000000000:76:067:0041	0,1670	вулиця Руставелі Шота, 27а,27б, Печерський район, місто Київ	Землі історико- культурного призначення	08.01 Для забезпечення охорони об'єктів культурної спадщини
8000000000:76:067:0014	0,1193	вулиця Руставелі Шота, 31а,31б, Печерський район, місто Київ	Землі історико- культурного призначення	08.01 Для забезпечення охорони об'єктів культурної спадщини
8000000000:76:067:0033	0,6744	вулиця Еспланадна, вулиця Саксаганського, Печерський район, місто Київ	Землі промисловості, транспорту, електронних комунікацій, енергетики, оборони та іншого призначення	12.04 Для розміщення та експлуатації будівель і споруд автомобільного транспорту та дорожнього господарства
8000000000:76:067:0011	0,5584	вулиця Руставелі Шота, Печерський район, місто Київ	Землі промисловості, транспорту, електронних комунікацій, енергетики, оборони та іншого призначення	12.04 Для розміщення та експлуатації будівель і споруд автомобільного транспорту та дорожнього господарства
8000000000:76:067:0003	0,4057	вулиця Еспланадна, вулиця Саксаганського, Печерський район, місто Київ	Землі промисловості, транспорту, електронних комунікацій, енергетики, оборони та іншого призначення	12.13 Земельні ділянки загального користування, які використовуються як вулиці, майдани, проїзди, дороги, набережні
8000000000:76:067:0027	0,0053	вулиця Еспланадна, Печерський район, місто Київ	Землі промисловості, транспорту, електронних комунікацій, енергетики, оборони та іншого призначення	12.07 Для розміщення та експлуатації будівель і споруд міського електротранспорту

8000000000:76:067:0006	0,0067	вулиця Еспланадна, Печерський район, місто Київ	Землі промисловості, транспорту, електронних комунікацій, енергетики, оборони та іншого призначення	12.07 Для розміщення та експлуатації будівель і споруд міського електротранспорту
8000000000:76:067:0004	0,0772	вулиця Рогнідинська, Печерський район, місто Київ	Землі промисловості, транспорту, електронних комунікацій, енергетики, оборони та іншого призначення	12.13 Земельні ділянки загального користування, які використовуються як вулиці, майдани, проїзди, дороги, набережні
8000000000:76:067:0025	0,3156	вулиця Руставелі Шота, Печерський район, місто Київ	Землі промисловості, транспорту, електронних комунікацій, енергетики, оборони та іншого призначення	12.13 Земельні ділянки загального користування, які використовуються як вулиці, майдани, проїзди, дороги, набережні
8000000000:76:067:0001	0,1392	вулиця Руставелі Шота, 33а, 33б, Печерський район, місто Київ	Землі житлової та громадської забудови	02.10 Для будівництва і обслуговування багатоквартирного житлового будинку з об'єктами торгово-розважальної та ринкової інфраструктури
8000000000:76:067:0051	0,0443	вулиця Еспланадна, 30б, Печерський район, місто Київ	Землі житлової та громадської забудови	03.12 Для будівництва та обслуговування будівель закладів комунального обслуговування
8000000000:76:067:0017	0,0003	вулиця Еспланадна, Печерський район, місто Київ	Землі промисловості, транспорту, електронних комунікацій, енергетики, оборони та іншого призначення	12.07 Для розміщення та експлуатації будівель і споруд міського електротранспорту
8000000000:76:067:0022	0,0705	вулиця Руставелі Шота, 29б, Печерський район, місто Київ	Землі житлової та громадської забудови	02.10 Для будівництва і обслуговування багатоквартирного житлового будинку з об'єктами торгово-розважальної та ринкової інфраструктури

			8000000000:76:067:0023	0,0408	вулиця Еспланадна, 28 а, Печерський район, місто Київ	Землі житлової та громадської забудови	03.10 Для будівництва та обслуговування адміністративних будинків, офісних будівель компаній, які займаються підприємницькою діяльністю, пов'язаною з отриманням прибутку
5	674415244	Технічна документація із землеустрою щодо інвентаризації земель на території кадастрового кварталу 82:116 обмеженого вулицями Професора Підвисоцького, Садово-Ботанічною, Звіринською, Вільшанською у Печерському районі м. Києва	8000000000:82:116:0006	0,5415	вулиця Професора Підвисоцького 20, Печерський район, місто Київ	Землі житлової та громадської забудови	02.10 Для будівництва і обслуговування багатоквартирного житлового будинку з об'єктами торгово-розважальної та ринкової інфраструктури
			8000000000:82:116:0010	0,2928	вулиця Садово-Ботанічна 4, Печерський район, місто Київ	Землі житлової та громадської забудови	02.03 Для будівництва і обслуговування багатоквартирного житлового будинку
			8000000000:82:116:0002	0,0231	вулиця Садово-Ботанічна 16а, Печерський район, місто Київ	Землі промисловості, транспорту, електронних комунікацій, енергетики, оборони та іншого призначення	12.04 Для розміщення та експлуатації будівель і споруд автомобільного транспорту та дорожнього господарства
			8000000000:82:116:0011	0,0119	вулиця Садово-Ботанічна, Печерський район, місто Київ	Землі житлової та громадської забудови	03.20 Земельні ділянки загального користування, які використовуються як внутрішньоквартальні проїзди, пішохідні зони
			8000000000:82:116:0009	0,0093	вулиця Садово-Ботанічна 2, Печерський район, місто Київ	Землі промисловості, транспорту, електронних комунікацій, енергетики, оборони та іншого призначення	11.04 Для розміщення та експлуатації основних, підсобних і допоміжних будівель та споруд технічної інфраструктури (виробництва та розподілення газу, постачання пари та гарячої води, збирання, очищення та розподілення води)

8000000000:82:116:0014	0,1876	вулиця Вільшанська, Печерський район, місто Київ	Землі промисловості, транспорту, електронних комунікацій, енергетики, оборони та іншого призначення	12.13 Земельні ділянки загального користування, які використовуються як вулиці, майдани, проїзди, дороги, набережні
8000000000:82:116:0003	0,1790	вулиця Звіринецька, Печерський район, місто Київ	Землі промисловості, транспорту, електронних комунікацій, енергетики, оборони та іншого призначення	12.13 Земельні ділянки загального користування, які використовуються як вулиці, майдани, проїзди, дороги, набережні
8000000000:82:116:0008	0,1539	вулиця Бастіонна, Печерський район, місто Київ	Землі промисловості, транспорту, електронних комунікацій, енергетики, оборони та іншого призначення	12.13 Земельні ділянки загального користування, які використовуються як вулиці, майдани, проїзди, дороги, набережні
8000000000:82:116:0013	0,2327	вулиця Професора Підвисоцького, Печерський район, місто Київ	Землі промисловості, транспорту, електронних комунікацій, енергетики, оборони та іншого призначення	12.04 Для розміщення та експлуатації будівель і споруд автомобільного транспорту та дорожнього господарства
8000000000:82:116:0015	0,3126	вулиця Професора Підвисоцького 18, Печерський район, місто Київ	Землі житлової та громадської забудови	02.03 Для будівництва і обслуговування багатоквартирного житлового будинку
8000000000:82:116:0007	0,0163	вулиця Садово- Ботанічна, Печерський район, місто Київ	Землі промисловості, транспорту, електронних комунікацій, енергетики, оборони та іншого призначення	12.04 Для розміщення та експлуатації будівель і споруд автомобільного транспорту та дорожнього господарства
8000000000:82:116:0012	0,0814	вулиця Садово- Ботанічна, Печерський район, місто Київ	Землі промисловості, транспорту, електронних комунікацій, енергетики, оборони та іншого призначення	12.13 Земельні ділянки загального користування, які використовуються як вулиці, майдани, проїзди, дороги, набережні

6	345267820	Технічна документація із землеустрою щодо інвентаризації земель на території кадастрового кварталу 79:033 обмеженого провулком Лабораторним, вулицями Літньою, Коновальця Євгена та Тютюнника Василя у Печерському районі м. Києва	8000000000:79:033:0005	0,0889	провулок Лабораторний, Печерський район, місто Київ	Землі промисловості, транспорту, електронних комунікацій, енергетики, оборони та іншого призначення	12.13 Земельні ділянки загального користування, які використовуються як вулиці, майдани, проїзди, дороги, набережні
			8000000000:79:033:0006	1,3569	вулиця Коновальця Євгена, 15 корп. 2, 15 корп. 3, 15 корп. 4, Печерський район, місто Київ	Землі житлової та громадської забудови	02.10 Для будівництва і обслуговування багатоквартирного житлового будинку з об'єктами торгово-розважальної та ринкової інфраструктури
			8000000000:79:033:0007	0,0087	вулиця Тютюнника Василя, Печерський район, місто Київ	Землі житлової та громадської забудови	02.12 Земельні ділянки загального користування, які використовуються як внутрішньоквартальні проїзди, пішохідні зони
			8000000000:79:033:0008	0,2068	провулок Лабораторний, Печерський район, місто Київ	Землі промисловості, транспорту, електронних комунікацій, енергетики, оборони та іншого призначення	12.04 Для розміщення та експлуатації будівель і споруд автомобільного транспорту та дорожнього господарства
			8000000000:79:033:0009	0,0151	провулок Лабораторний, Печерський район, місто Київ	Землі житлової та громадської забудови	02.12 Земельні ділянки загального користування, які використовуються як внутрішньоквартальні проїзди, пішохідні зони
			8000000000:79:033:0010	0,0965	вулиця Тютюнника Василя, Печерський район, місто Київ	Землі промисловості, транспорту, електронних комунікацій, енергетики, оборони та іншого призначення	12.13 Земельні ділянки загального користування, які використовуються як вулиці, майдани, проїзди, дороги, набережні
			8000000000:79:033:0011	0,0467	вулиця Тютюнника Василя, 13, Печерський район, місто Київ	Землі житлової та громадської забудови	02.10 Для будівництва і обслуговування багатоквартирного житлового будинку з об'єктами торгово-розважальної та ринкової інфраструктури

8000000000:79:033:0013	0,0058	вулиця Тютюнника Василя, Печерський район, місто Київ	Землі житлової та громадської забудови	02.12 Земельні ділянки загального користування, які використовуються як внутрішньоквартальні проїзди, пішохідні зони
8000000000:79:033:0022	0,0265	провулок Лабораторний, Печерський район, місто Київ	Землі житлової та громадської забудови	02.12 Земельні ділянки загального користування, які використовуються як внутрішньоквартальні проїзди, пішохідні зони
8000000000:79:033:0023	0,1398	вулиця Літня, Печерський район, місто Київ	Землі промисловості, транспорту, електронних комунікацій, енергетики, оборони та іншого призначення	12.13 Земельні ділянки загального користування, які використовуються як вулиці, майдани, проїзди, дороги, набережні
8000000000:79:033:0024	0,1907	вулиця Коновальця Євгена, Печерський район, місто Київ	Землі промисловості, транспорту, електронних комунікацій, енергетики, оборони та іншого призначення	12.13 Земельні ділянки загального користування, які використовуються як вулиці, майдани, проїзди, дороги, набережні
8000000000:79:033:0025	0,1769	провулок Лабораторний, 4, Печерський район, місто Київ	Землі житлової та громадської забудови	02.03 Для будівництва і обслуговування багатоквартирного житлового будинку
8000000000:79:033:0026	0,2813	вулиця Тютюнника Василя, 11/2, Печерський район, місто Київ	Землі житлової та громадської забудови	02.10 Для будівництва і обслуговування багатоквартирного житлового будинку з об'єктами торгово-розважальної та ринкової інфраструктури
8000000000:79:033:0027	0,1359	вулиця Літня, Печерський район, місто Київ	Землі промисловості, транспорту, електронних комунікацій, енергетики, оборони та іншого призначення	12.04 Для розміщення та експлуатації будівель і споруд автомобільного транспорту та дорожнього господарства

7	395296872	Технічна документація із землеустрою щодо інвентаризації земель на території кадастрового кварталу 90:189 острів без назви між мостом ім. Є.О.Патона та Залізничним мостом у Печерському районі м. Києва	8000000000:90:189:0001	1,2854	острів без назви між мостом ім. Є.О. Патона та Залізничним мостом, район Печерський, місто Київ	Землі водного фонду	10.12 Для цілей підрозділів 10.01-10.11, 10.13-10.16 та для збереження та використання земель природно-заповідного фонду
8	628995215	Технічна документація із землеустрою щодо інвентаризації земель на території кадастрового кварталу 76:058 обмеженого вулицями Еспланадною, Басейною, Спортивною площею у Печерському районі м. Києва	8000000000:76:058:0007	0,1127	вулиця Саксаганського, Печерський район, місто Київ	Землі промисловості, транспорту, електронних комунікацій, енергетики, оборони та іншого призначення	12.04 Для розміщення та експлуатації будівель і споруд автомобільного транспорту та дорожнього господарства
			8000000000:76:058:0009	0,2585	Спортивна площа, Печерський район, місто Київ	Землі житлової та громадської забудови	03.20 Земельні ділянки загального користування, які використовуються як внутрішньоквартальні проїзди, пішохідні зони
			8000000000:76:058:0010	0,3196	вулиця Еспланадна, Печерський район, місто Київ	Землі промисловості, транспорту, електронних комунікацій, енергетики, оборони та іншого призначення	12.13 Земельні ділянки загального користування, які використовуються як вулиці, майдани, проїзди, дороги, набережні
			8000000000:76:058:0011	0,0606	вулиця Басейна, Печерський район, місто Київ	Землі промисловості, транспорту, електронних комунікацій, енергетики, оборони та іншого призначення	12.13 Земельні ділянки загального користування, які використовуються як вулиці, майдани, проїзди, дороги, набережні
			8000000000:76:058:0012	0,0091	вулиця Еспланадна, Печерський район, місто Київ	Землі промисловості, транспорту, електронних комунікацій, енергетики, оборони та іншого призначення	12.07 Для розміщення та експлуатації будівель і споруд міського електротранспорту

			8000000000:76:058:0014	0,0084	вулиця Еспланадна, Печерський район, місто Київ	Землі промисловості, транспорту, електронних комунікацій, енергетики, оборони та іншого призначення	12.07 Для розміщення та експлуатації будівель і споруд міського електротранспорту
			8000000000:76:058:0052	0,0772	вулиця Еспланадна, Печерський район, місто Київ	Землі промисловості, транспорту, електронних комунікацій, енергетики, оборони та іншого призначення	12.04 Для розміщення та експлуатації будівель і споруд автомобільного транспорту та дорожнього господарства
			8000000000:82:127:0023	0,0066	вулиця Саксаганського, Печерський район, місто Київ	Землі промисловості, транспорту, електронних комунікацій, енергетики, оборони та іншого призначення	12.13 Земельні ділянки загального користування, які використовуються як вулиці, майдани, проїзди, дороги, набережні
9	345296656	Технічна документація із землеустрою щодо інвентаризації земель на території кадастрового кварталу 82:038 обмеженого вулицею Мазепи Івана, вулицею Князів Острозьких та провулком Інженерним у Печерському районі м. Києва	8000000000:82:038:0002	0,0923	вулиця Князів Острозьких, вулиця Мазепи Івана, Печерський район, місто Київ	Землі промисловості, транспорту, електронних комунікацій, енергетики, оборони та іншого призначення	12.13 Земельні ділянки загального користування, які використовуються як вулиці, майдани, проїзди, дороги, набережні
			8000000000:82:038:0003	0,1635	вулиця Мазепи Івана, Печерський район, місто Київ	Землі промисловості, транспорту, електронних комунікацій, енергетики, оборони та іншого призначення	12.04 Для розміщення та експлуатації будівель і споруд автомобільного транспорту та дорожнього господарства
			8000000000:82:038:0004	0,0090	провулок Інженерний, Печерський район, місто Київ	Землі промисловості, транспорту, електронних комунікацій, енергетики, оборони та іншого призначення	12.13 Земельні ділянки загального користування, які використовуються як вулиці, майдани, проїзди, дороги, набережні
			8000000000:82:038:0005	0,0364	провулок Інженерний, Печерський район, місто Київ	Землі промисловості, транспорту, електронних комунікацій, енергетики, оборони та іншого призначення	12.04 Для розміщення та експлуатації будівель і споруд автомобільного транспорту та дорожнього господарства

			8000000000:82:038:0006	0,0045	вулиця Мазепи Івана, Печерський район, місто Київ	Землі промисловості, транспорту, електронних комунікацій, енергетики, оборони та іншого призначення	12.04 Для розміщення та експлуатації будівель і споруд автомобільного транспорту та дорожнього господарства
			8000000000:82:038:0007	0,0047	вулиця Князів Острозьких, вулиця Мазепи Івана, Печерський район, місто Київ	Землі промисловості, транспорту, електронних комунікацій, енергетики, оборони та іншого призначення	12.04 Для розміщення та експлуатації будівель і споруд автомобільного транспорту та дорожнього господарства
			8000000000:82:038:0008	0,0087	вулиця Князів Острозьких, Печерський район, місто Київ	Землі житлової та громадської забудови	03.20 Земельні ділянки загального користування, які використовуються як внутрішньквартальні проїзди, пішохідні зони
			8000000000:82:038:0011	0,1011	вулиця Князів Острозьких, Печерський район, місто Київ	Землі промисловості, транспорту, електронних комунікацій, енергетики, оборони та іншого призначення	12.04 Для розміщення та експлуатації будівель і споруд автомобільного транспорту та дорожнього господарства
10	517352132	Технічна документація із землеустрою щодо інвентаризації земель на території кадастрового кварталу 82:132 обмеженого пров.Євгена Гуцала, вулицями Лескова, Арсенальною та Малою Шияновською у Печерському районі міста Києва	8000000000:82:132:0001	0,2004	вулиця Лескова, 8, Печерський район, місто Київ	Землі житлової та громадської забудови	02.10 Для будівництва і обслуговування багатоквартирного житлового будинку з об'єктами торгово-розважальної та ринкової інфраструктури
			8000000000:82:132:0003	0,1182	вулиця Мала Шияновська, 1, Печерський район, місто Київ	Землі житлової та громадської забудови	02.10 Для будівництва і обслуговування багатоквартирного житлового будинку з об'єктами торгово-розважальної та ринкової інфраструктури

8000000000:82:132:0005	0,1945	вулиця Мала Шияновська, Печерський район, місто Київ	Землі промисловості, транспорту, електронних комунікацій, енергетики, оборони та іншого призначення	12.04 Для розміщення та експлуатації будівель і споруд автомобільного транспорту та дорожнього господарства
8000000000:82:132:0006	0,0822	вулиця Лескова, Печерський район, місто Київ	Землі промисловості, транспорту, електронних комунікацій, енергетики, оборони та іншого призначення	12.13 Земельні ділянки загального користування, які використовуються як вулиці, майдани, проїзди, дороги, набережні
8000000000:82:132:0007	0,1970	провулок Євгена Гуцала, 5, Печерський район, місто Київ	Землі житлової та громадської забудови	02.10 Для будівництва і обслуговування багатоквартирного житлового будинку з об'єктами торгово-розважальної та ринкової інфраструктури
8000000000:82:132:0008	0,1778	вулиця Лескова, Печерський район, місто Київ	Землі промисловості, транспорту, електронних комунікацій, енергетики, оборони та іншого призначення	12.04 Для розміщення та експлуатації будівель і споруд автомобільного транспорту та дорожнього господарства
8000000000:82:132:0009	0,0292	провулок Євгена Гуцала, Печерський район, місто Київ	Землі промисловості, транспорту, електронних комунікацій, енергетики, оборони та іншого призначення	12.13 Земельні ділянки загального користування, які використовуються як вулиці, майдани, проїзди, дороги, набережні
8000000000:82:132:0010	0,2828	вулиця Лескова, 6, Печерський район, місто Київ	Землі житлової та громадської забудови	02.10 Для будівництва і обслуговування багатоквартирного житлового будинку з об'єктами торгово-розважальної та ринкової інфраструктури

			8000000000:82:132:0011	0,0151	вулиця Арсенальна, Печерський район, місто Київ	Землі промисловості, транспорту, електронних комунікацій, енергетики, оборони та іншого призначення	12.13 Земельні ділянки загального користування, які використовуються як вулиці, майдани, проїзди, дороги, набережні
			8000000000:82:132:0013	0,0515	вулиця Мала Шияновська, Печерський район, місто Київ	Землі промисловості, транспорту, електронних комунікацій, енергетики, оборони та іншого призначення	12.13 Земельні ділянки загального користування, які використовуються як вулиці, майдани, проїзди, дороги, набережні
			8000000000:82:132:0014	0,1149	вулиця Мала Шияновська, Печерський район, місто Київ	Землі промисловості, транспорту, електронних комунікацій, енергетики, оборони та іншого призначення	12.13 Земельні ділянки загального користування, які використовуються як вулиці, майдани, проїзди, дороги, набережні
			8000000000:82:132:0015	0,1042	вулиця Мала Шияновська, Печерський район, місто Київ	Землі житлової та громадської забудови	02.12 Земельні ділянки загального користування, які використовуються як внутрішньоквартальні проїзди, пішохідні зони
			8000000000:82:132:0016	0,0943	провулок Євгена Гуцала, Печерський район, місто Київ	Землі промисловості, транспорту, електронних комунікацій, енергетики, оборони та іншого призначення	12.04 Для розміщення та експлуатації будівель і споруд автомобільного транспорту та дорожнього господарства
11	315280841	Технічна документація із землеустрою щодо інвентаризації земель на території кадастрового кварталу 72:214 обмеженого вулицями Амосова Миколи, Протасів Яр, Грінченка Миколи та територією кладовища у Солом'янському районі м. Києва	8000000000:72:214:0006	0,0469	вулиця Грінченка Миколи, Солом'янський район, місто Київ	Землі промисловості, транспорту, електронних комунікацій, енергетики, оборони та іншого призначення	12.13 Земельні ділянки загального користування, які використовуються як вулиці, майдани, проїзди, дороги, набережні
			8000000000:72:214:0007	0,0419	вулиця Грінченка Миколи, Солом'янський район, місто Київ	Землі промисловості, транспорту, електронних комунікацій, енергетики, оборони та іншого призначення	12.13 Земельні ділянки загального користування, які використовуються як вулиці, майдани, проїзди, дороги, набережні

8000000000:72:214:0009	0,0030	вулиця Грінченка Миколи, Солом'янський район, місто Київ	Землі промисловості, транспорту, електронних комунікацій, енергетики, оборони та іншого призначення	12.13 Земельні ділянки загального користування, які використовуються як вулиці, майдани, проїзди, дороги, набережні
8000000000:72:214:0010	0,0193	вулиця Амосова Миколи, Солом'янський район, місто Київ	Землі промисловості, транспорту, електронних комунікацій, енергетики, оборони та іншого призначення	12.13 Земельні ділянки загального користування, які використовуються як вулиці, майдани, проїзди, дороги, набережні
8000000000:72:214:0012	0,9393	вулиця Грінченка Миколи, Солом'янський район, місто Київ	Землі промисловості, транспорту, електронних комунікацій, енергетики, оборони та іншого призначення	12.04 Для розміщення та експлуатації будівель і споруд автомобільного транспорту та дорожнього господарства
8000000000:72:214:0013	0,0192	вулиця Протасів Яр, Солом'янський район, місто Київ	Землі житлової та громадської забудови	02.12 Земельні ділянки загального користування, які використовуються як внутрішньоквартальні проїзди, пішохідні зони
8000000000:72:214:0014	0,2181	вулиця Грінченка Миколи, 6, 8, Солом'янський район, місто Київ	Землі житлової та громадської забудови	02.03 Для будівництва і обслуговування багатоквартирного житлового будинку
8000000000:72:214:0016	0,0859	вулиця Амосова Миколи, Солом'янський район, місто Київ	Землі промисловості, транспорту, електронних комунікацій, енергетики, оборони та іншого призначення	12.13 Земельні ділянки загального користування, які використовуються як вулиці, майдани, проїзди, дороги, набережні
8000000000:72:214:0017	0,2906	вулиця Амосова Миколи, 14, Солом'янський район, місто Київ	Землі житлової та громадської забудови	02.03 Для будівництва і обслуговування багатоквартирного житлового будинку

8000000000:72:214:0018	0,8653	вулиця Амосова Миколи, Солом'янський район, місто Київ	Землі промисловості, транспорту, електронних комунікацій, енергетики, оборони та іншого призначення	11.07 Земельні ділянки загального користування, які використовуються як зелені насадження спеціального призначення
8000000000:72:214:0019	0,0248	вулиця Грінченка Миколи, Солом'янський район, місто Київ	Землі промисловості, транспорту, електронних комунікацій, енергетики, оборони та іншого призначення	12.13 Земельні ділянки загального користування, які використовуються як вулиці, майдани, проїзди, дороги, набережні
8000000000:72:214:0020	0,2248	вулиця Протасів Яр, Солом'янський район, місто Київ	Землі промисловості, транспорту, електронних комунікацій, енергетики, оборони та іншого призначення	12.13 Земельні ділянки загального користування, які використовуються як вулиці, майдани, проїзди, дороги, набережні
8000000000:72:214:0021	0,0627	вулиця Грінченка Миколи, Солом'янський район, місто Київ	Землі промисловості, транспорту, електронних комунікацій, енергетики, оборони та іншого призначення	12.13 Земельні ділянки загального користування, які використовуються як вулиці, майдани, проїзди, дороги, набережні
8000000000:72:214:0023	0,0158	вулиця Амосова Миколи, Солом'янський район, місто Київ	Землі промисловості, транспорту, електронних комунікацій, енергетики, оборони та іншого призначення	12.13 Земельні ділянки загального користування, які використовуються як вулиці, майдани, проїзди, дороги, набережні
8000000000:72:214:0024	0,0566	вулиця Амосова Миколи, Солом'янський район, місто Київ	Землі житлової та громадської забудови	02.12 Земельні ділянки загального користування, які використовуються як внутрішньоквартальні проїзди, пішохідні зони
8000000000:72:214:0025	0,0045	вулиця Амосова Миколи, За, Солом'янський район, місто Київ	Землі промисловості, транспорту, електронних комунікацій, енергетики, оборони та іншого призначення	14.02 Для розміщення, будівництва, експлуатації та обслуговування будівель і споруд об'єктів передачі електричної енергії

			8000000000:72:214:0026	0,2876	вулиця Амосова Миколи, 1а, Солом'янський район, місто Київ	Землі житлової та громадської забудови	02.09 Для будівництва і обслуговування паркінгів та автостоянок на землях житлової та громадської забудови
12	428529272	Технічна документація із землеустрою щодо інвентаризації земель на території кадастрового кварталу 85:391 обмеженого Боричевим узвозом, Набережним шосе, Володимирським узвозом у Подільському районі м. Києва	8000000000:82:002:0013	0,0752	Поштова площа, Подільський район, місто Київ	Землі історико- культурного призначення	08.01 Для забезпечення охорони об'єктів культурної спадщини
			8000000000:85:391:0005	0,3735	Поштова площа, Подільський район, місто Київ	Землі історико- культурного призначення	08.01 Для забезпечення охорони об'єктів культурної спадщини
			8000000000:85:391:0006	0,1320	Поштова площа, Подільський район, місто Київ	Землі історико- культурного призначення	08.02 Для розміщення та обслуговування музейних закладів
			8000000000:85:391:0016	0,4661	узвіз Боричів, Подільський район, місто Київ	Землі промисловості, транспорту, електронних комунікацій, енергетики, оборони та іншого призначення	12.04 Для розміщення та експлуатації будівель і споруд автомобільного транспорту та дорожнього господарства
13	335298076	Технічна документація із землеустрою щодо інвентаризації земель на території кадастрового кварталу 85:831 у 38 кварталі Пуща-Водицького лісництва комунального підприємства "Святошинське лісопаркове господарство" в Оболонському районі м. Києва	8000000000:85:831:0001	25,0000	38 квартал Пуща- Водицького лісництва комунального підприємства «Святошинське лісопаркове господарство», Оболонський район, місто Київ	Землі лісогосподарського призначення	09.03 Для цілей підрозділів 09.01- 09.02, 09.04-09.05 та для збереження та використання земель природно- заповідного фонду

14	375209019	Технічна документація із землеустрою щодо інвентаризації земель на території кадастрового кварталу 91:051 обмеженого вул. Щусєва, вул. Олешківська, вул. Вавилових, пров. Щусєва у Шевченківському районі м. Києва	8000000000:91:051:0013	0,1410	вулиця Олешківська, 15, Шевченківський район, місто Київ	Землі житлової та громадської забудови	02.03 Для будівництва і обслуговування багатоквартирного житлового будинку
			8000000000:91:051:0018	0,1211	вулиця Вавилових, Шевченківський район, місто Київ	Землі житлової та громадської забудови	02.12 Земельні ділянки загального користування, які використовуються як внутрішньоквартальні проїзди, пішохідні зони
15	620365204	Технічна документація із землеустрою щодо інвентаризації земель на території кадастрового кварталу 85:518 обмеженого Андріївським узвозом у Подільському районі м. Києва	8000000000:85:518:0002	0,0855	узвіз Андріївський, 21, Подільський район, місто Київ	Землі історико-культурного призначення	08.01 Для забезпечення охорони об'єктів культурної спадщини
			8000000000:85:518:0003	0,0570	узвіз Андріївський, 19а, 19б, Подільський район, місто Київ	Землі історико-культурного призначення	08.01 Для забезпечення охорони об'єктів культурної спадщини
16	550052751	Технічна документація із землеустрою щодо інвентаризації земель на території кадастрового кварталу 72:078 обмеженого вулицями Саксаганського, Симона Петлюри, Жилянська, Льва Толстого у Шевченківському районі м. Києва	8000000000:72:078:0017	0,0573	вулиця Саксаганського, 113а, Шевченківський район, місто Київ	Землі житлової та громадської забудови	02.10 Для будівництва і обслуговування багатоквартирного житлового будинку з об'єктами торгово-розважальної та ринкової інфраструктури
			8000000000:72:078:0047	0,0981	вулиця Жилянська, 120а, Шевченківський район, місто Київ	Землі житлової та громадської забудови	03.12 Для будівництва та обслуговування будівель закладів комунального обслуговування

17	735178520	Технічна документація із землеустрою щодо інвентаризації земель на території кадастрового кварталу 66:040 в межах острова Труханів обмеженого проспектом Романа Шухевича, затокою Чорторий та річкою Дніпр у Дніпровському районі м. Києва	8000000000:66:040:0008	1,9087	65 квартал Дніпровського лісництва комунального підприємства "Дарницьке лісопаркове господарство", Дніпровський район, місто Київ	Землі лісогосподарського призначення	09.01 Для ведення лісового господарства і пов'язаних з ним послуг
			8000000000:66:040:0005	1,6226	о. Труханів, Дніпровський район, місто Київ	Землі водного фонду	10.08 Для культурно-оздоровчих потреб, рекреаційних, спортивних і туристичних цілей
			8000000000:66:040:0007	0,7165	о. Труханів, Дніпровський район, місто Київ	Землі водного фонду	10.08 Для культурно-оздоровчих потреб, рекреаційних, спортивних і туристичних цілей
			8000000000:66:040:0032	1,4232	о. Труханів, Дніпровський район, місто Київ	Землі водного фонду	10.10 Для будівництва та експлуатації гідротехнічних, гідрометричних та лінійних споруд
			8000000000:66:040:0004	0,0915	о. Труханів, Дніпровський район, місто Київ	Землі водного фонду	10.10 Для будівництва та експлуатації гідротехнічних, гідрометричних та лінійних споруд
			8000000000:66:040:0035	0,0472	о. Труханів, Дніпровський район, місто Київ	Землі водного фонду	10.10 Для будівництва та експлуатації гідротехнічних, гідрометричних та лінійних споруд
			8000000000:66:040:0003	2,4336	о. Труханів, Дніпровський район, місто Київ	Землі водного фонду	10.08 Для культурно-оздоровчих потреб, рекреаційних, спортивних і туристичних цілей

8000000000:66:040:0006	2,7311	о. Труханів, Дніпровський район, місто Київ	Землі водного фонду	10.08 Для культурно-оздоровчих потреб, рекреаційних, спортивних і туристичних цілей
8000000000:66:040:01000	0,7839	о. Труханів, Дніпровський район, місто Київ	Землі водного фонду	10.08 Для культурно-оздоровчих потреб, рекреаційних, спортивних і туристичних цілей
8000000000:66:040:0022	10,2992	65 квартал Дніпровського лісництва комунального підприємства "Дарницьке лісопаркове господарство", Дніпровський район, місто Київ	Землі лісогосподарського призначення	09.01 Для ведення лісового господарства і пов'язаних з ним послуг
8000000000:66:040:0029	0,3268	65 квартал Дніпровського лісництва комунального підприємства "Дарницьке лісопаркове господарство", Дніпровський район, місто Київ	Землі лісогосподарського призначення	09.01 Для ведення лісового господарства і пов'язаних з ним послуг
8000000000:66:040:0009	0,7376	65 квартал Дніпровського лісництва комунального підприємства "Дарницьке лісопаркове господарство", Дніпровський район, місто Київ	Землі лісогосподарського призначення	09.01 Для ведення лісового господарства і пов'язаних з ним послуг

8000000000:66:040:0030	6,5861	о. Труханів, Дніпровський район, місто Київ	Землі водного фонду	10.08 Для культурно-оздоровчих потреб, рекреаційних, спортивних і туристичних цілей
8000000000:66:040:0017	2,5591	о. Труханів, Дніпровський район, місто Київ	Землі водного фонду	10.08 Для культурно-оздоровчих потреб, рекреаційних, спортивних і туристичних цілей
8000000000:66:040:0015	0,3841	вулиця Труханівська, Дніпровський район, місто Київ	Землі водного фонду	10.10 Для будівництва та експлуатації гідротехнічних, гідрометричних та лінійних споруд
8000000000:66:040:0023	0,0151	о. Труханів, Дніпровський район, місто Київ	Землі водного фонду	10.10 Для будівництва та експлуатації гідротехнічних, гідрометричних та лінійних споруд
8000000000:66:040:0038	0,2693	вулиця Труханівська, Дніпровський район, місто Київ	Землі водного фонду	10.10 Для будівництва та експлуатації гідротехнічних, гідрометричних та лінійних споруд
8000000000:66:040:0012	0,0522	о. Труханів, Дніпровський район, місто Київ	Землі водного фонду	10.10 Для будівництва та експлуатації гідротехнічних, гідрометричних та лінійних споруд
8000000000:66:040:0021	0,3207	о. Труханів, Дніпровський район, місто Київ	Землі водного фонду	10.10 Для будівництва та експлуатації гідротехнічних, гідрометричних та лінійних споруд
8000000000:66:040:0018	0,1291	о. Труханів, Дніпровський район, місто Київ	Землі водного фонду	10.10 Для будівництва та експлуатації гідротехнічних, гідрометричних та лінійних споруд
8000000000:66:040:0024	1,9322	о. Труханів, Дніпровський район, місто Київ	Землі водного фонду	10.08 Для культурно-оздоровчих потреб, рекреаційних, спортивних і туристичних цілей

8000000000:66:040:0028	0,0054	о. Труханів, Дніпровський район, місто Київ	Землі водного фонду	10.10 Для будівництва та експлуатації гідротехнічних, гідрометричних та лінійних споруд
8000000000:66:040:0011	0,0089	о. Труханів, Дніпровський район, місто Київ	Землі водного фонду	10.10 Для будівництва та експлуатації гідротехнічних, гідрометричних та лінійних споруд
8000000000:66:040:0019	0,0046	о. Труханів, Дніпровський район, місто Київ	Землі водного фонду	10.10 Для будівництва та експлуатації гідротехнічних, гідрометричних та лінійних споруд
8000000000:66:040:0025	0,0046	о. Труханів, Дніпровський район, місто Київ	Землі водного фонду	10.10 Для будівництва та експлуатації гідротехнічних, гідрометричних та лінійних споруд
8000000000:66:040:0026	0,0046	о. Труханів, Дніпровський район, місто Київ	Землі водного фонду	10.10 Для будівництва та експлуатації гідротехнічних, гідрометричних та лінійних споруд
8000000000:66:040:0016	0,0046	о. Труханів, Дніпровський район, місто Київ	Землі водного фонду	10.10 Для будівництва та експлуатації гідротехнічних, гідрометричних та лінійних споруд
8000000000:66:040:0020	0,0046	о. Труханів, Дніпровський район, місто Київ	Землі водного фонду	10.10 Для будівництва та експлуатації гідротехнічних, гідрометричних та лінійних споруд
8000000000:66:040:0062	0,0301	о. Труханів, Дніпровський район, місто Київ	Землі водного фонду	10.01 Для експлуатації та догляду за водними об'єктами
8000000000:66:040:0033	0,0227	о. Труханів, Дніпровський район, місто Київ	Землі водного фонду	10.08 Для культурно-оздоровчих потреб, рекреаційних, спортивних і туристичних цілей
8000000000:66:040:0039	0,0150	о. Труханів, Дніпровський район, місто Київ	Землі водного фонду	10.08 Для культурно-оздоровчих потреб, рекреаційних, спортивних і туристичних цілей

8000000000:66:040:0037	0,0187	о. Труханів, Дніпровський район, місто Київ	Землі водного фонду	10.08 Для культурно-оздоровчих потреб, рекреаційних, спортивних і туристичних цілей
8000000000:66:040:0036	0,0021	о. Труханів, Дніпровський район, місто Київ	Землі водного фонду	10.08 Для культурно-оздоровчих потреб, рекреаційних, спортивних і туристичних цілей
8000000000:66:040:0067	0,0104	о. Труханів, Дніпровський район, місто Київ	Землі промисловості, транспорту, електронних комунікацій, енергетики, оборони та іншого призначення	14.02 Для розміщення, будівництва, експлуатації та обслуговування будівель і споруд об'єктів передачі електричної енергії
8000000000:66:040:0027	0,0029	о. Труханів, Дніпровський район, місто Київ	Землі промисловості, транспорту, електронних комунікацій, енергетики, оборони та іншого призначення	14.02 Для розміщення, будівництва, експлуатації та обслуговування будівель і споруд об'єктів передачі електричної енергії
8000000000:66:040:0010	0,1158	о. Труханів, Дніпровський район, місто Київ	Землі водного фонду	10.01 Для експлуатації та догляду за водними об'єктами
8000000000:66:040:0031	0,1823	65 квартал Дніпровського лісництва комунального підприємства "Дарницьке лісопаркове господарство", Дніпровський район, місто Київ	Землі лісогосподарського призначення	09.01 Для ведення лісового господарства і пов'язаних з ним послуг

		8000000000:66:040:0034	0,3521	65 квартал Дніпровського лісництва комунального підприємства "Дарницьке лісопаркове господарство", Дніпровський район, місто Київ	Землі лісгосподарського призначення	09.01 Для ведення лісового господарства і пов'язаних з ним послуг
		8000000000:66:040:0040	3,5313	Дніпровський район, місто Київ	Землі водного фонду	10.01 Для експлуатації та догляду за водними об'єктами
		8000000000:66:040:0041	0,1350	о. Труханів, Дніпровський район, місто Київ	Землі водного фонду	10.08 Для культурно-оздоровчих потреб, рекреаційних, спортивних і туристичних цілей

Київський міський голова

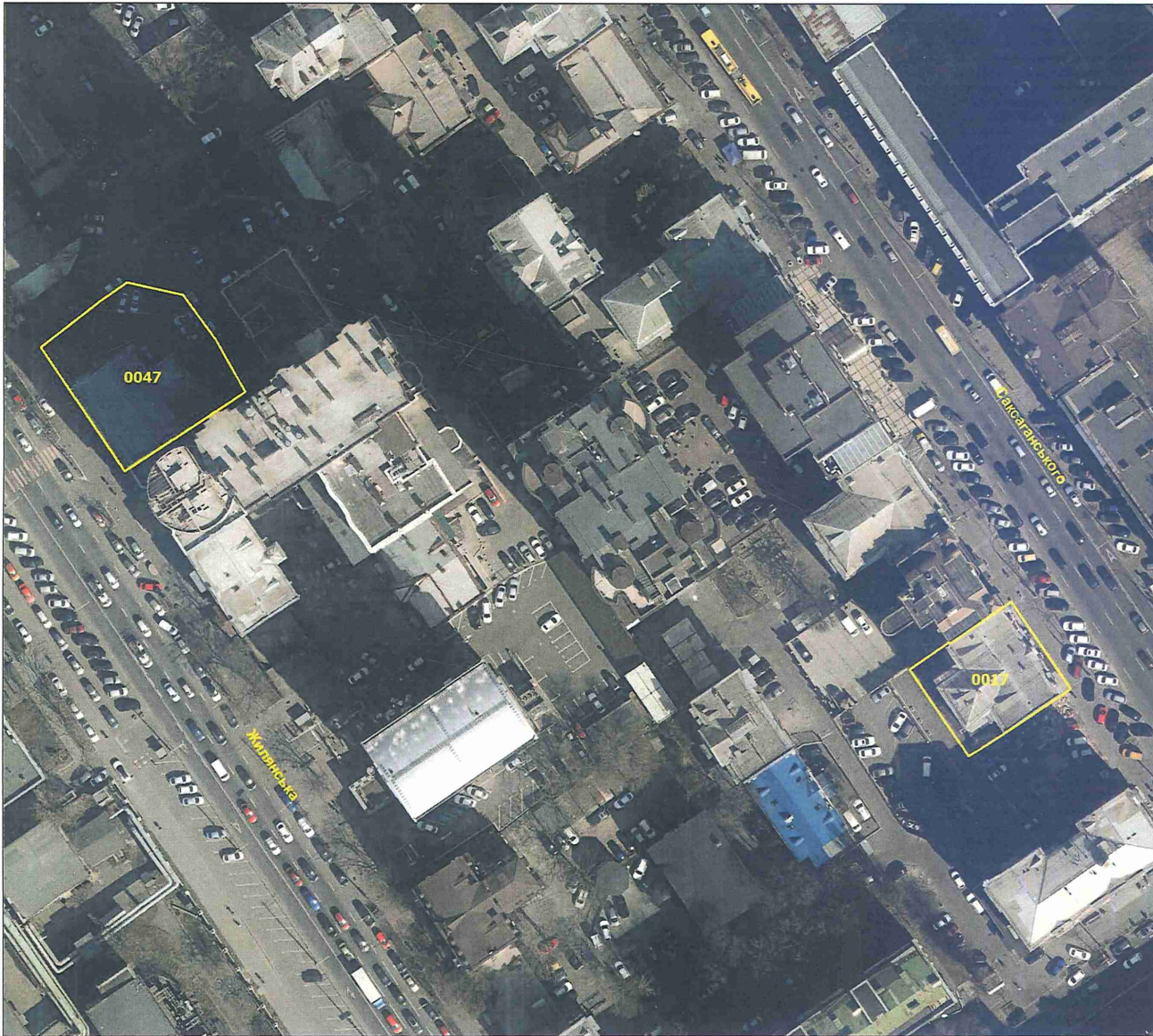
Віталій КЛИЧКО



№ з/п	Кад. номер	Код цільового призначення	Площа (га)
1	0003	10.08	2,4336
2	0004	10.10	0,0915
3	0005	10.08	1,6226
4	0006	10.08	2,7311
5	0007	10.08	0,7165
6	0008	09.01	1,9087
7	0009	09.01	0,7376
8	0010	10.01	0,1158
9	0011	10.10	0,0089
10	0012	10.10	0,0522
11	0015	10.10	0,3841
12	0016	10.10	0,0046
13	0017	10.08	2,5591
14	0018	10.10	0,1291
15	0019	10.10	0,0046
16	0020	10.10	0,0046
17	0021	10.10	0,3207
18	0022	09.01	10,2992
19	0023	10.10	0,0151
20	0024	10.08	1,9322
21	0025	10.10	0,0046
22	0026	10.10	0,0046
23	0027	14.02	0,0029
24	0028	10.10	0,0054
25	0029	09.01	0,3268
26	0030	10.08	6,5861
27	0031	09.01	0,1823
28	0032	10.10	1,4232
29	0033	10.08	0,0227
30	0034	09.01	0,3521
31	0035	10.10	0,0472
32	0036	10.08	0,0021
33	0037	10.08	0,0187
34	0038	10.10	0,2693
35	0039	10.08	0,0150
36	0040	10.01	3,5313
37	0041	10.08	0,1350
38	0062	10.01	0,0301
39	0067	14.02	0,0104
40	1000	10.08	0,7839
	Разом		39,8255

Умовні позначення:

— Межі земельних ділянок



№ з/п	Кад. номер	Код цільового призначення	Площа (га)
1	0017	02.10	0,0573
2	0047	03.12	0,0981
	Разом		0,1554

Умовні позначення:

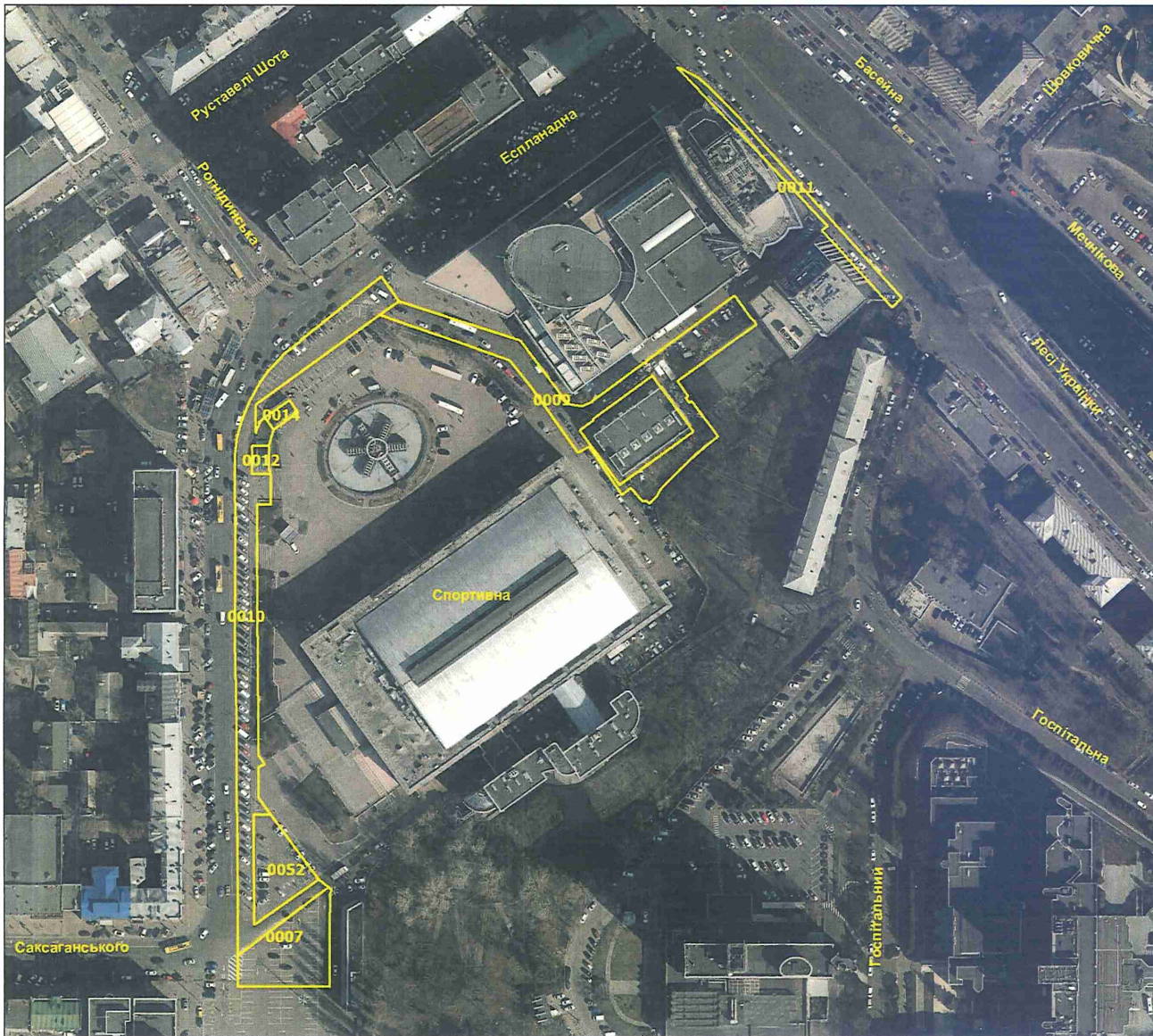
— Межі земельних ділянок



№ з/п	Кад. номер	Код цільового призначення	Площа (га)
1	0006	12.13	0,0469
2	0007	12.13	0,0419
3	0009	12.13	0,0030
4	0010	12.13	0,0193
5	0012	12.04	0,9393
6	0013	02.12	0,0192
7	0014	02.03	0,2181
8	0016	12.13	0,0859
9	0017	02.03	0,2906
10	0018	11.07	0,8653
11	0019	12.13	0,0248
12	0020	12.13	0,2248
13	0021	12.13	0,0627
14	0023	12.13	0,0158
15	0024	02.12	0,0566
16	0025	14.02	0,0045
17	0026	02.09	0,2876
	Разом		3,2063

Умовні позначення:

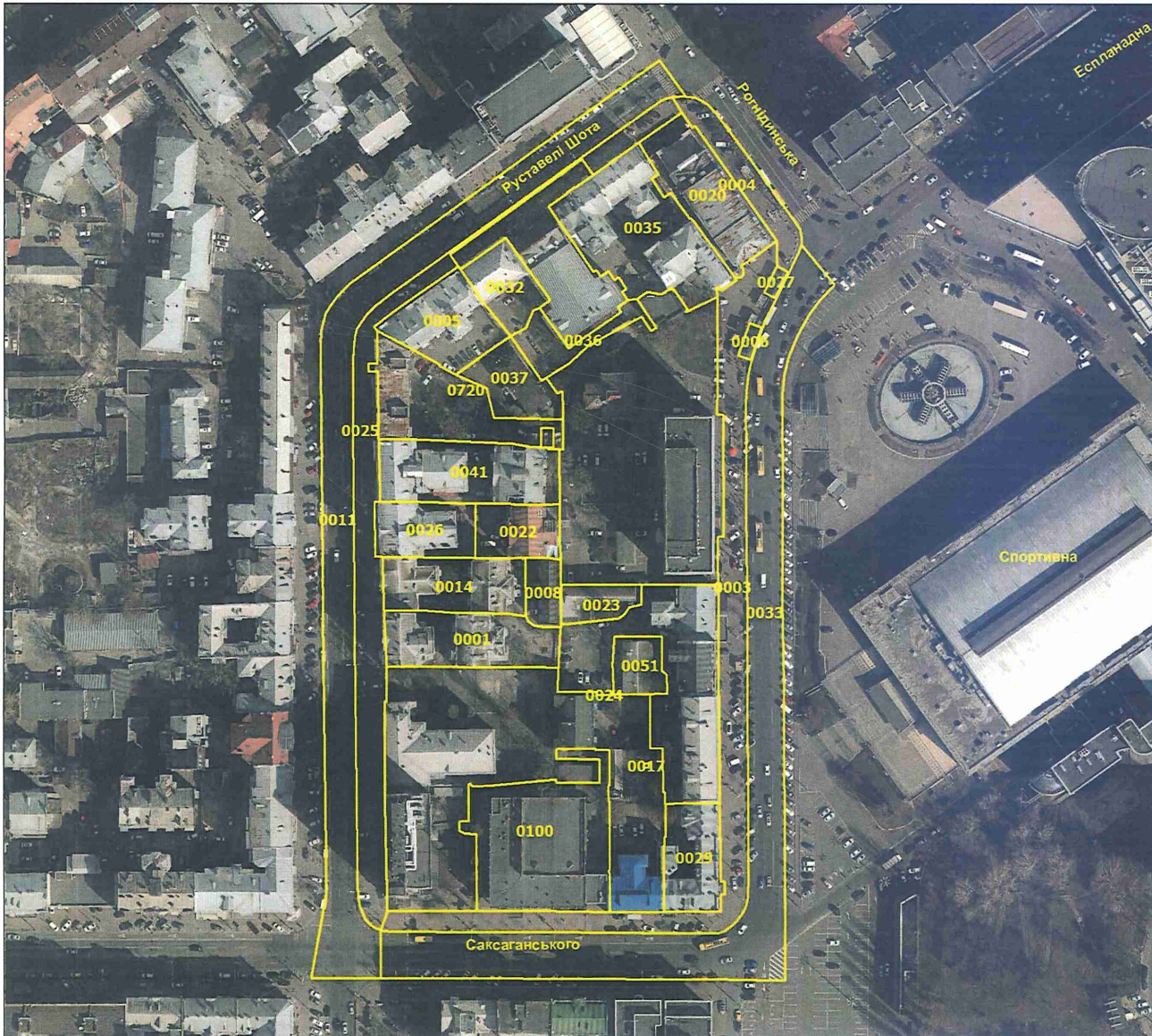
— Межі земельних ділянок



№ з/п	Кад. номер	Код цільового призначення	Площа (га)
1	0007	12.04	0,1127
2	0009	03.20	0,2585
3	0010	12.13	0,3196
4	0011	12.13	0,0606
5	0012	12.07	0,0091
6	0014	12.07	0,0084
7	0052	12.04	0,0772
	Разом		0,8461

Умовні позначення:

— Межі земельних ділянок



№ з/п	Кад. номер	Код цільового призначення	Площа (га)
1	0001	02.10	0,1392
2	0003	12.13	0,4057
3	0004	12.13	0,0772
4	0005	08.01	0,1135
5	0006	12.07	0,0067
6	0008	08.01	0,0366
7	0011	12.04	0,5584
8	0014	08.01	0,1193
9	0017	12.07	0,0003
10	0020	08.01	0,1426
11	0022	02.03	0,0705
12	0023	03.10	0,0408
13	0024	02.10	0,2847
14	0025	12.13	0,3156
15	0026	08.01	0,0845
16	0027	12.07	0,0053
17	0029	08.01	0,0936
18	0032	02.10	0,0676
19	0033	12.04	0,6744
20	0035	02.10	0,2396
21	0036	03.20	0,0539
22	0037	03.10	0,0733
23	0041	08.01	0,1670
24	0051	03.12	0,0443
25	0100	03.05	0,2809
26	0720	02.10	0,1642
	Разом		4,2597

Умовні позначення:

— Межі земельних ділянок

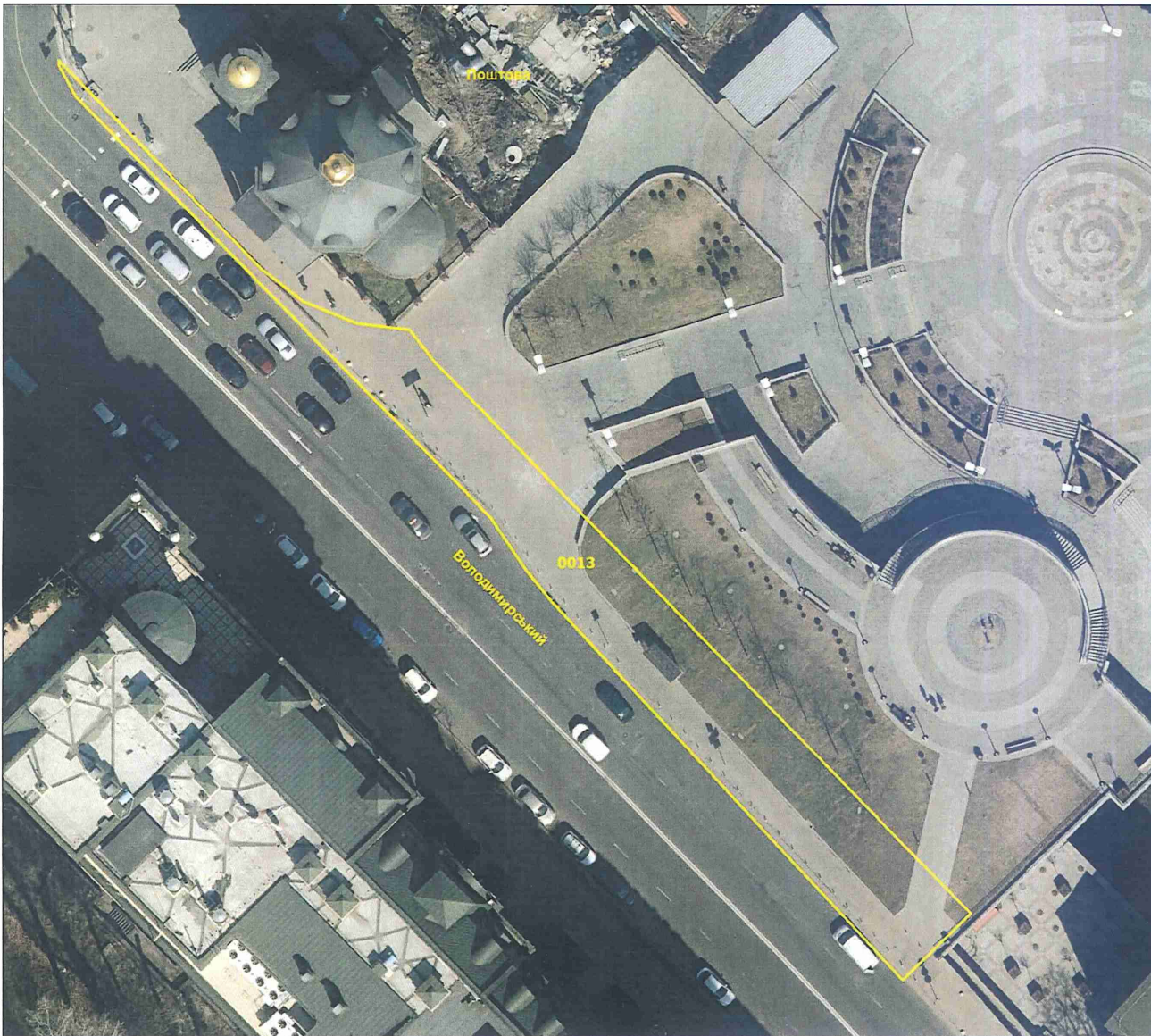


№ з/п	Кад. номер	Код цільового призначення	Площа (га)
1	0005	12.13	0,0889
2	0006	02.10	1,3569
3	0007	02.12	0,0087
4	0008	12.04	0,2068
5	0009	02.12	0,0151
6	0010	12.13	0,0965
7	0011	02.10	0,0467
8	0013	02.12	0,0058
9	0022	02.12	0,0265
10	0023	12.13	0,1398
11	0024	12.13	0,1907
12	0025	02.03	0,1769
13	0026	02.10	0,2813
14	0027	12.04	0,1359
	Разом		2,7765

Умовні позначення:

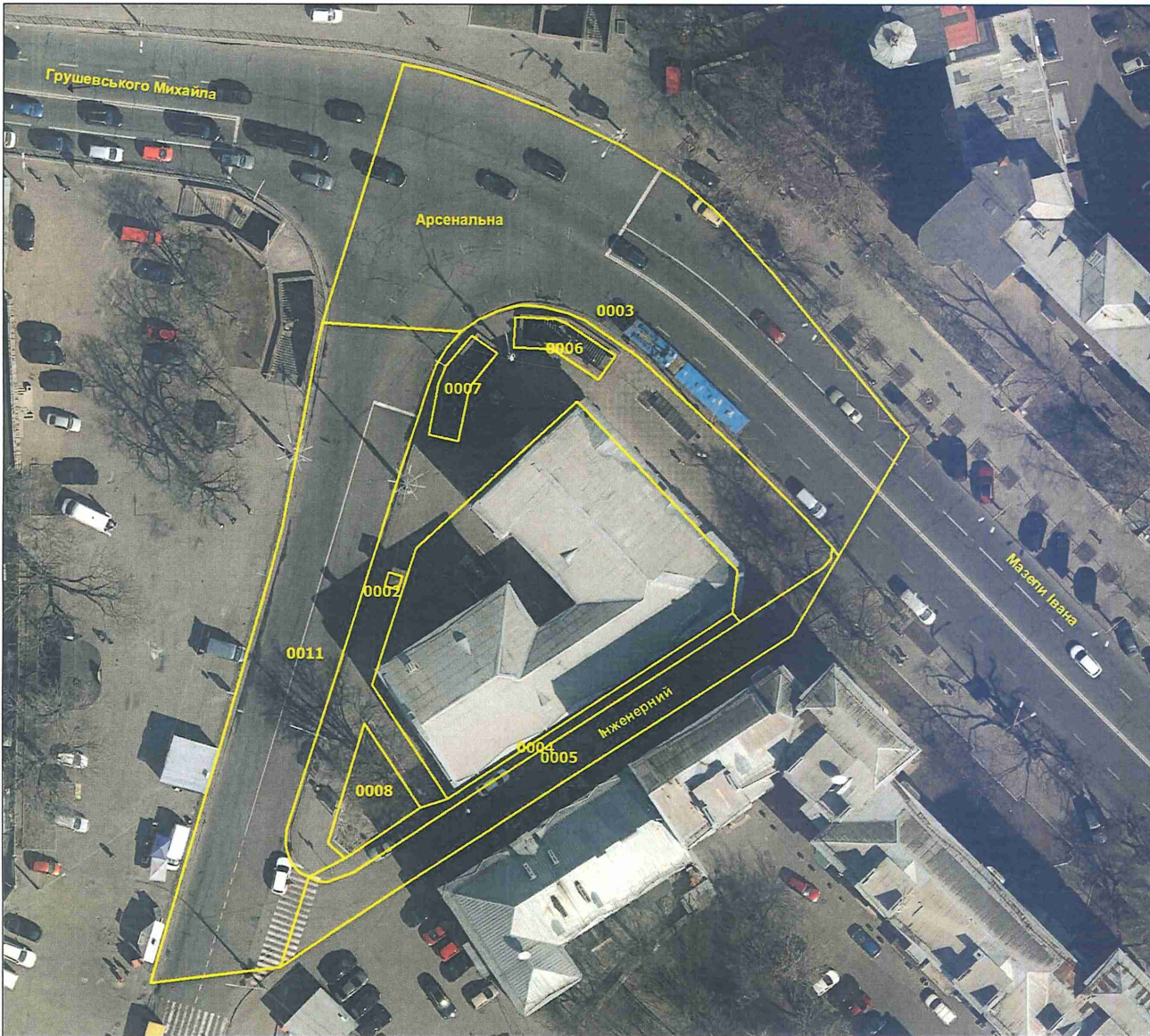
— Межі земельних ділянок

№ з/п	Кад. номер	Код цільового призначення	Площа (га)
1	0013	08.01	0,0752
	Разом		0,0752



Умовні позначення:

— Межі земельних ділянок



№ з/п	Кад. номер	Код цільового призначення	Площа (га)
1	0002	12.13	0,0923
2	0003	12.04	0,1635
3	0004	12.13	0,0090
4	0005	12.04	0,0364
5	0006	12.04	0,0045
6	0007	12.04	0,0047
7	0008	03.20	0,0087
8	0011	12.04	0,1011
	Разом		0,4202

Умовні позначення:

— Межі земельних ділянок



№ з/п	Кад. номер	Код цільового призначення	Площа (га)
1	0002	12.04	0,0231
2	0003	12.13	0,1790
3	0006	02.10	0,5415
4	0007	12.04	0,0163
5	0008	12.13	0,1539
6	0009	11.04	0,0093
7	0010	02.03	0,2928
8	0011	03.20	0,0119
9	0012	12.13	0,0814
10	0013	12.04	0,2327
11	0014	12.13	0,1876
12	0015	02.03	0,3126
	Разом		2,0421

Умовні позначення:

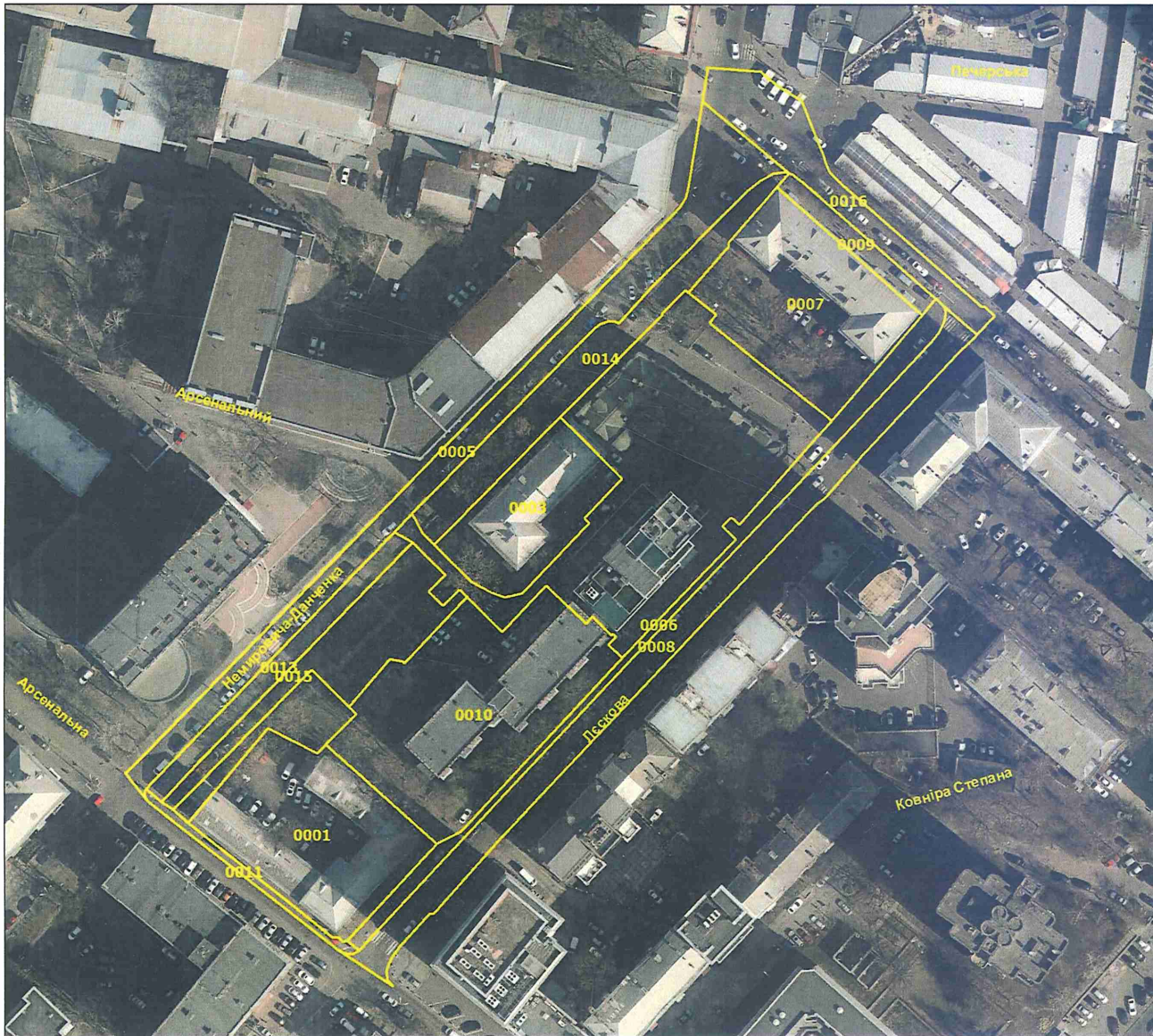
— Межі земельних ділянок

№ з/п	Кад. номер	Код цільового призначення	Площа (га)
1	0023	12.13	0,0066
	Разом		0,0066



Умовні позначення:

— Межі земельних ділянок

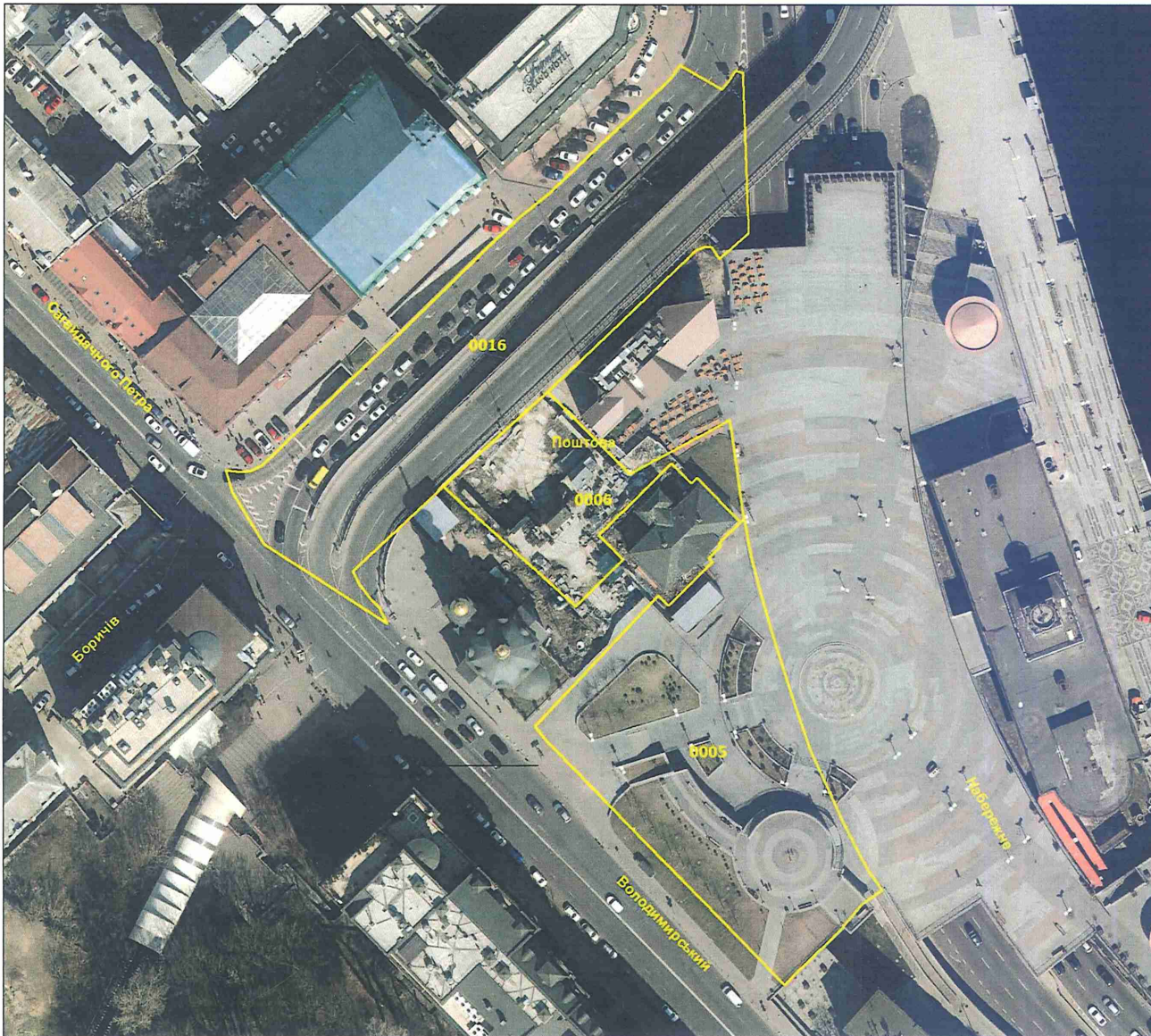


№ з/п	Кад. номер	Код цільового призначення	Площа (га)
1	0001	02.10	0,2004
2	0003	02.10	0,1182
3	0005	12.04	0,1945
4	0006	12.13	0,0822
5	0007	02.10	0,1970
6	0008	12.04	0,1778
7	0009	12.13	0,0292
8	0010	02.10	0,2828
9	0011	12.13	0,0151
10	0013	12.13	0,0515
11	0014	12.13	0,1149
12	0015	02.12	0,1042
13	0016	12.04	0,0943
	Разом		1,6621

Умовні позначення:

— Межі земельних ділянок

№ з/п	Кад. номер	Код цільового призначення	Площа (га)
1	0005	08.01	0,3735
2	0006	08.02	0,1320
3	0016	12.04	0,4661
	Разом		0,9716



Умовні позначення:

— Межі земельних ділянок

№ з/п	Кад. номер	Код цільового призначення	Площа (га)
1	0002	08.01	0,0855
2	0003	08.01	0,0570
	Разом		0,1425



Умовні позначення:

— Межі земельних ділянок

№ з/п	Кад. номер	Код цільового призначення	Площа (га)
1	0001	09.03	25,0000
	Разом		25,0000



Умовні позначення:

— Межі земельних ділянок



№ з/п	Кад. номер	Код цільового призначення	Площа (га)
1	0001	10.12 10.01-10.11, 10.13-10.16	1,2854
	Разом		1,2854

Умовні позначення:

— Межі земельних ділянок



№ з/п	Кад. номер	Код цільового призначення	Площа (га)
1	0002	12.10 12.01-12.09, 12.11-12.13	0,5007
	Разом		0,5007

Умовні позначення:

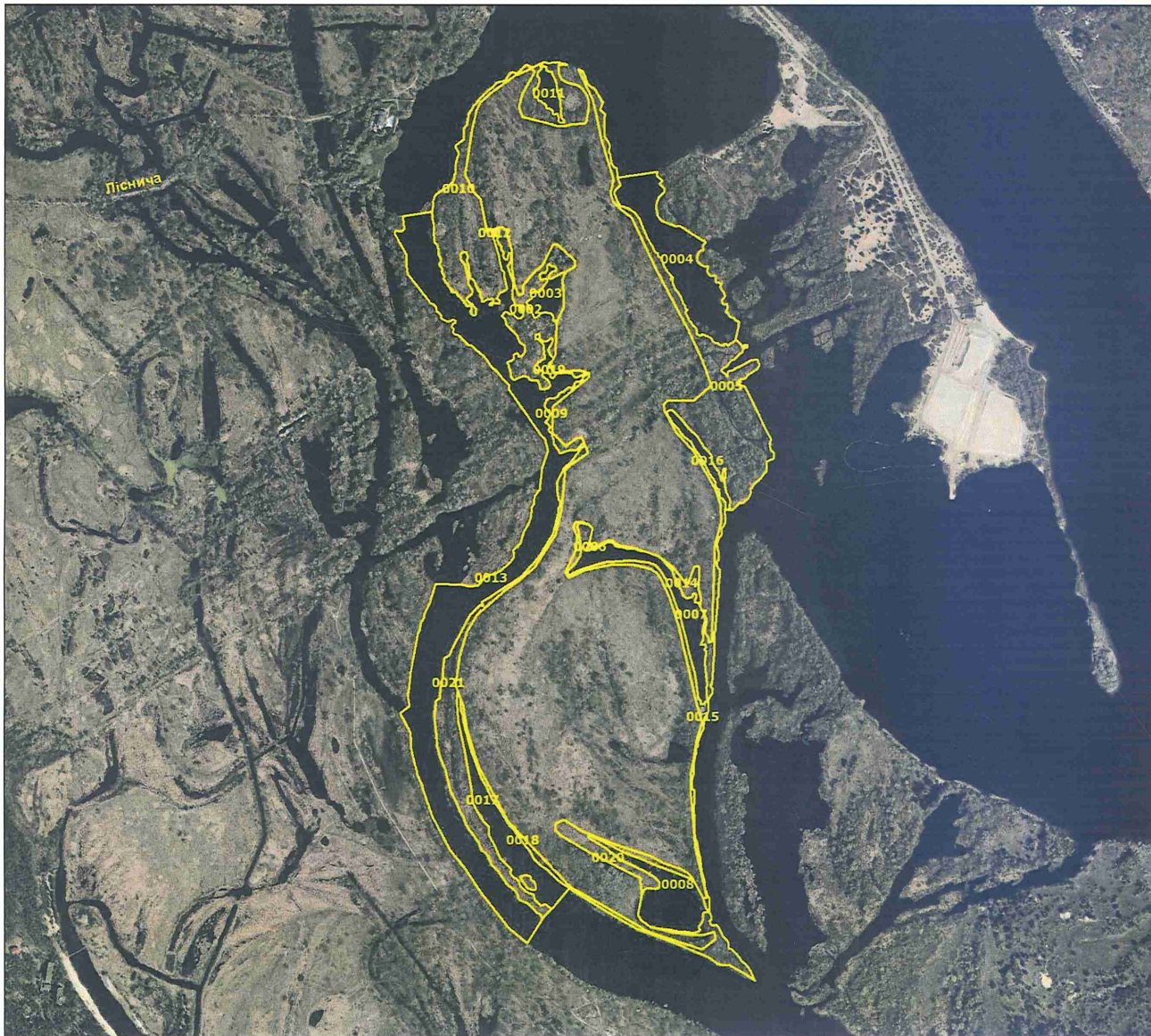
— Межі земельних ділянок



№ з/п	Кад. номер	Код цільового призначення	Площа (га)
1	0002	10.12	0,1606
	Разом		0,1606

Умовні позначення:

— Межі земельних ділянок



7200	Кад. номер	Код цільового призначення	Площа (га)
1	0002	10.12 10.01-10.11, 10.13-10.16	3,4014
2	0003	10.12 10.01-10.11, 10.13-10.16	1,0292
3	0004	10.12 10.01-10.11, 10.13-10.16	5,8601
4	0005	10.12 10.01-10.11, 10.13-10.16	10,1077
5	0006	10.12 10.01-10.11, 10.13-10.16	0,0879
6	0007	10.12 10.01-10.11, 10.13-10.16	3,1354
7	0008	10.12 10.01-10.11, 10.13-10.16	3,1970
8	0009	10.12 10.01-10.11, 10.13-10.16	0,5449
9	0010	10.12 10.01-10.11, 10.13-10.16	7,8752
10	0011	10.12 10.01-10.11, 10.13-10.16	0,6985
11	0012	10.12 10.01-10.11, 10.13-10.16	0,0134
12	0013	10.12 10.01-10.11, 10.13-10.16	21,9149
13	0014	10.12 10.01-10.11, 10.13-10.16	0,4368
14	0015	10.12 10.01-10.11, 10.13-10.16	1,4650
15	0016	10.12 10.01-10.11, 10.13-10.16	0,8116
16	0017	10.12 10.01-10.11, 10.13-10.16	3,4382
17	0018	10.12 10.01-10.11, 10.13-10.16	1,9922
18	0019	10.12 10.01-10.11, 10.13-10.16	0,1304
19	0020	10.12 10.01-10.11, 10.13-10.16	1,5946
20	0021	10.12 10.01-10.11, 10.13-10.16	4,9856
	Разом		72,7200

Умовні позначення:

— Межі земельних ділянок



№ з/п	Кад. номер	Код цільового призначення	Площа (га)
1	0002	10.12 10.01-10.11, 10.13-10.16	0,1215
	Разом		0,1215

Умовні позначення:

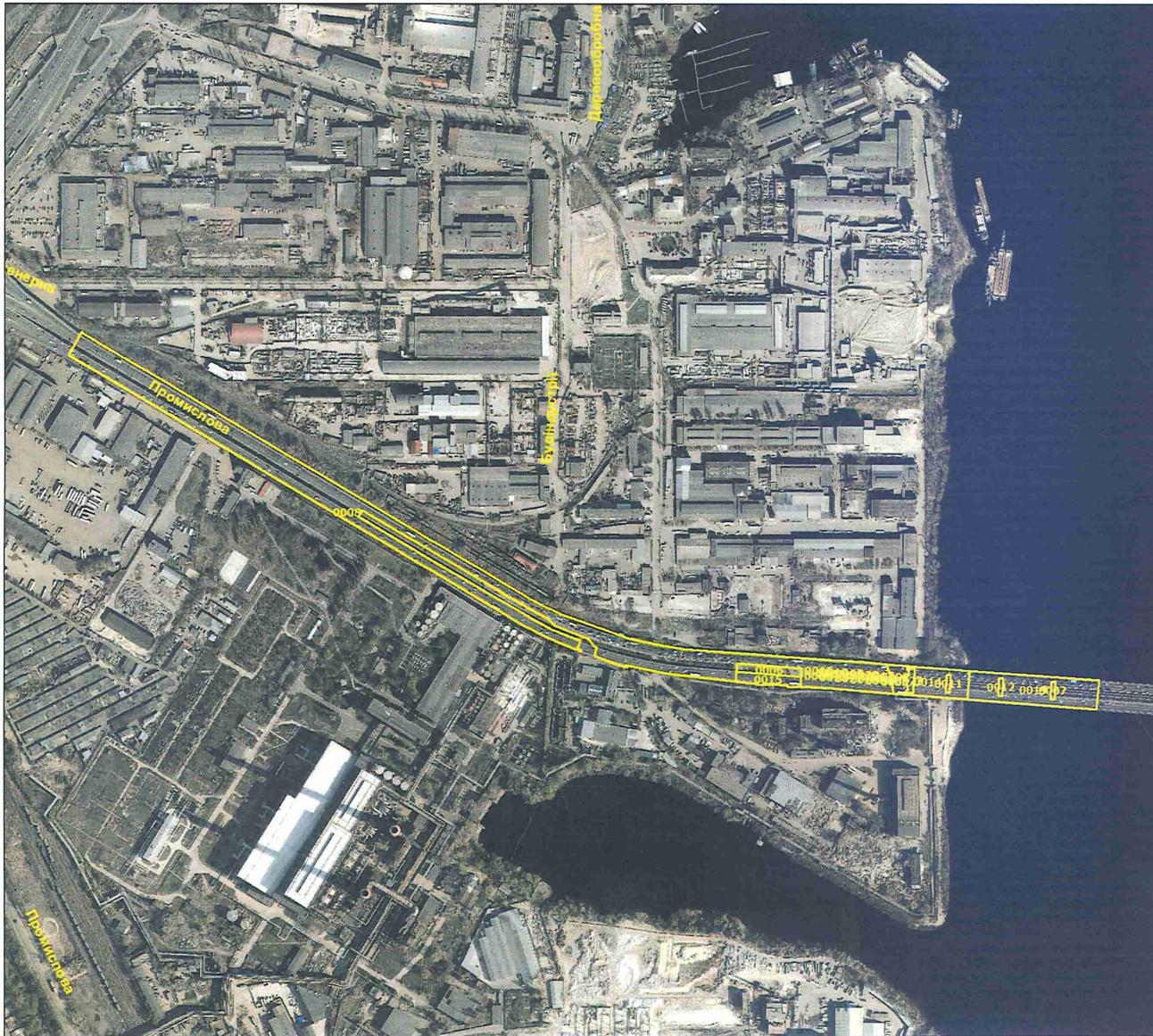
— Межі земельних ділянок



№ з/п	Кад. номер	Код цільового призначення	Площа (га)
1	0002	10.12 10.01-10.11, 10.13-10.16	0,1215
	Разом		0,1215

Умовні позначення:

— Межі земельних ділянок



№ з/п	Кад. номер	Код цільового призначення	Площа (га)
1	0002	12.07	0,0001
2	0003	12.07	0,0001
3	0004	12.07	0,0001
4	0005	12.07	0,0001
5	0006	12.07	0,1061
6	0007	12.04	0,0142
7	0008	12.04	3,9808
8	0009	12.07	0,0001
9	0010	12.07	0,0001
10	0011	12.04	0,0142
11	0012	12.04	0,0142
12	0013	12.07	0,0001
13	0014	10.02	0,3832
14	0015	12.07	0,1269
15	0016	12.07	0,0001
16	0017	12.07	0,0001
17	0018	12.07	0,0001
18	0019	10.01	0,6959
19	0020	12.07	0,0001
20	0021	12.07	0,0001
21	0022	12.04	0,0318
	Разом		5,3685

Умовні позначення:

— Межі земельних ділянок



КИЇВСЬКА МІСЬКА РАДА

Терентьеву М. О.
Положишник В. О.

Прошу розглянути проект рішення від 27.08.2024
№ 08/231- 1233/ПР в установленому порядку.

Омельченко А. В.

Для контролю за проходженням та тиражування.

Володимир БОНДАРЕНКО

“27” серпня 2024 року
№ 08/231 – 1233/ПР

08/231-1233/ПР
27.08.2024



УКРАЇНА

ВИКОНАВЧИЙ ОРГАН КИЇВСЬКОЇ МІСЬКОЇ РАДИ
(КИЇВСЬКА МІСЬКА ДЕРЖАВНА АДМІНІСТРАЦІЯ)

ДЕПАРТАМЕНТ ЗЕМЕЛЬНИХ РЕСУРСІВ

вул. Хрещатик, 32-а, м. Київ, 01001 тел. (044) 202 78 15

Контактний центр міста Києва (044) 15 51 E-mail: kyivland@kyivcity.gov.ua Код ЄДРПОУ 26199097

27.08.2024 № 0875-СД-2004/р

Заступнику міського голови-
секретарю Київської міської ради
Володимиру БОНДАРЕНКУ

Шановний Володимире Володимировичу!

Департамент земельних ресурсів виконавчого органу Київської міської ради (Київської міської державної адміністрації) відповідно до пункту 3 статті 26 Регламенту Київської міської ради, затвердженого рішенням Київської міської ради від 04.11.2021 № 3135/3176, направляє проєкт рішення Київської міської ради «Про затвердження технічних документацій із землеустрою щодо інвентаризації земель» (справа-контейнер **375332699**) для подальшого опрацювання.

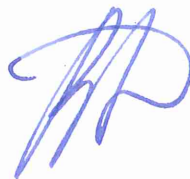
Додатки:

- проєкт рішення Київської міської ради «Про затвердження технічних документацій із землеустрою щодо інвентаризації земель» (375332699) на 2 арк. в 1 прим.;
- пояснювальна записка на 2 арк. в 1 прим.;
- оригінал технічної документації із землеустрою щодо інвентаризації земель (справа № 422528998) 1 книга в 1 прим.;
- оригінал технічної документації із землеустрою щодо інвентаризації земель (справа № 491528176) 1 книга в 1 прим.;
- оригінал технічної документації із землеустрою щодо інвентаризації земель (справа № 305266698) 1 книга в 1 прим.;
- оригінал технічної документації із землеустрою щодо інвентаризації земель (справа № 365259888) 2 книги в 1 прим.;
- оригінал технічної документації із землеустрою щодо інвентаризації земель (справа № 674415244) 1 книга в 1 прим.;
- оригінал технічної документації із землеустрою щодо інвентаризації земель (справа № 345267820) 1 книга в 1 прим.;
- оригінал технічної документації із землеустрою щодо інвентаризації земель (справа № 395296872) 1 книга в 1 прим.;

- оригінал технічної документації із землеустрою щодо інвентаризації земель (справа № 628995215) 1 книга в 1 прим.;
- оригінал технічної документації із землеустрою щодо інвентаризації земель (справа № 345296656) 1 книга в 1 прим.;
- оригінал технічної документації із землеустрою щодо інвентаризації земель (справа № 517352132) 1 книга в 1 прим.;
- оригінал технічної документації із землеустрою щодо інвентаризації земель (справа № 315280841) 1 книга в 1 прим.;
- оригінал технічної документації із землеустрою щодо інвентаризації земель (справа № 428529272) 1 книга в 1 прим.;
- оригінал технічної документації із землеустрою щодо інвентаризації земель (справа № 335298076) 1 книга в 1 прим.;
- оригінал технічної документації із землеустрою щодо інвентаризації земель (справа № 375209019) 1 книга в 1 прим.;
- оригінал технічної документації із землеустрою щодо інвентаризації земель (справа № 620365204) 1 книга в 1 прим.;
- оригінал технічної документації із землеустрою щодо інвентаризації земель (справа № 550052751) 1 книга в 1 прим.;
- оригінал технічної документації із землеустрою щодо інвентаризації земель (справа № 735178520) 2 книги в 1 прим.;
- витяги з бази даних Міського земельного кадастру в 1 прим.;
- матеріали супутникової фотозйомки в 1 прим.

З повагою

В. о. директора



Віктор ДВОРНИКОВ

Текст проєкту рішення у паперовому вигляді відповідає проєкту в електронному вигляді на USB носії.

В.о. начальника четвертого відділу управління землеустрою та ринку земель Департаменту земельних ресурсів Оксана Шинкарчук

