



08/231-1215/ПР
29.09.2023

КИЇВСЬКА МІСЬКА РАДА

II СЕСІЯ ІХ СКЛИКАННЯ

РІШЕННЯ

№ _____

Про затвердження технічних документаций із землеустрою щодо інвентаризації земель



421532391

Відповідно до статей 9, 20, 79¹, 83, 122, 186 Земельного кодексу України, статей 35, 57 Закону України «Про землеустрій», Закону України «Про Державний земельний кадастр», Закону України «Про внесення змін до деяких законодавчих актів України щодо розмежування земель державної та комунальної власності», пункту 34 частини першої статті 26 Закону України «Про місцеве самоврядування в Україні», Порядку проведення інвентаризації земель, затвердженого постановою Кабінету Міністрів України від 05 червня 2019 року № 476, Порядку ведення Державного земельного кадастру, затвердженого постановою Кабінету Міністрів України від 17 жовтня 2012 року № 1051, рішення Київської міської ради від 10 вересня 2015 року № 958/1822 «Про інвентаризацію земель міста Києва» та враховуючи, що земельні ділянки зареєстровані в Державному земельному кадастрі, розглянувши технічні документації із землеустрою щодо інвентаризації земель, Київська міська рада

ВИРІШИЛА:

1. Затвердити технічні документації із землеустрою щодо інвентаризації земель та віднести земельні ділянки до відповідної категорії земель, виду цільового призначення земельних ділянок згідно з додатком до цього рішення (справа № 421532391).

2. Департаменту земельних ресурсів виконавчого органу Київської міської ради (Київської міської державної адміністрації) вжити заходів щодо державної реєстрації права комунальної власності територіальної громади м. Києва на земельні ділянки згідно з додатком до цього рішення у порядку, встановленому Законом України «Про державну реєстрацію речових прав на нерухоме майно та їх обтяжень».

3. Контроль за виконанням цього рішення покласти на постійну комісію Київської міської ради з питань архітектури, містопланування та земельних відносин.

Київський міський голова

Віталій КЛИЧКО

ПОДАННЯ:

Заступник голови
Київської міської державної адміністрації
з питань здійснення самоврядних повноважень



Петро ОЛЕНИЧ

Директор Департаменту земельних ресурсів
виконавчого органу Київської міської ради
(Київської міської державної адміністрації)



Валентина ПЕЛИХ

Начальник юридичного управління
Департаменту земельних ресурсів
виконавчого органу Київської міської ради
(Київської міської державної адміністрації)



Дмитро РАДЗІЄВСЬКИЙ

ПОГОДЖЕНО:

Постійна комісія Київської міської ради
з питань архітектури, містопланування
та земельних відносин

Голова

Михайло ТЕРЕНТЬЄВ

Секретар

Юрій ФЕДОРЕНКО

Начальник управління правового
забезпечення діяльності
Київської міської ради

Валентина ПОЛОЖИШНИК

ПОЯСНЮВАЛЬНА ЗАПИСКА

№ ПЗН-58721 від 26.09.2023

до проекту рішення Київської міської ради:
*Про затвердження технічних документацій із землеустрою
щодо інвентаризації земель*

До справи
№ 421532391



1. Юридична особа:

Назва	<i>КИЇВСЬКА МІСЬКА РАДА</i>
Перелік засновників (учасників) юридичної особи*	<i>КИЇВСЬКА МІСЬКА РАДА</i> <i>Адреса засновника: м. Київ, Шевченківський район, ВУЛИЦЯ ХРЕЩАТИК, будинок 36</i>
Кінцевий бенефіціарний власник (контролер)*	<i>Відсутній</i>
Реєстраційний номер:	<i>від 24.07.2023 № 421532391</i>

*за даними Єдиного державного реєстру юридичних осіб, фізичних осіб- підприємців та громадських формувань.

2. Відомості про земельні ділянки: зазначені у додатку до проекту рішення Київської міської ради.

3. Обґрунтування прийняття рішення.

Відповідно до рішення Київської міської ради від 10.09.2015 № 958/1822 «Про інвентаризацію земель міста Києва» та на виконання Міської цільової програми використання та охорони земель міста Києва на 2022-2025 роки, затвердженої рішенням Київської міської ради від 07.10.2021 № 2727/2768, з дотриманням вимог Земельного кодексу України, Закону України «Про землеустрій», Закону України «Про Державний земельний кадастр», Порядку проведення інвентаризації земель, затвердженого постановою Кабінету Міністрів України від 05.06.2019 № 476 та Порядку ведення Державного земельного кадастру, затвердженого постановою Кабінету Міністрів України від 17.10.2012 № 1051, комунальним підприємством «Київський інститут земельних відносин» виконані заходи з розробки технічних документацій із землеустрою щодо інвентаризації земель.

Відповідно до статей 9, 20, 79¹, 83, 122, 186 Земельного кодексу України, статей 35, 57 Закону України «Про землеустрій» та враховуючи, що земельні ділянки зареєстровані в Державному земельному кадастрі, Департаментом земельних ресурсів виконавчого органу Київської міської ради (Київської міської державної адміністрації) розроблено відповідний проект рішення Київської міської ради.

4. Мета прийняття рішення.

Метою прийняття рішення є затвердження технічних документацій із землеустрою щодо інвентаризації земель на території міста Києва для забезпечення формування земель комунальної власності територіальної громади міста Києва та подальшого оформлення прав на них, в тому числі спрощення процедури оформлення прав на землю, підвищення ефективності міського землекористування, збільшення надходжень коштів до міського бюджету від плати за землю, продажу земельних ділянок на земельних торгах та права оренди на них тощо.

5. Особливі характеристики земельних ділянок: зазначені у додатку до проєкту рішення Київської міської ради.

Технічні документації із землеустрою щодо інвентаризації земель містять інформацію та відомості згідно з пунктом 1² Розділу IX «Прикінцеві положення» Закону України «Про землеустрій» надані структурним підрозділом Київської міської державної адміністрації у сфері охорони навколишнього природного середовища (Управлінням екології та природних ресурсів виконавчого органу Київської міської ради (Київської міської державної адміністрації) (кадастрові квартали 90:741, 79:428, 79:095, 76:093, 79:429), центральним органом виконавчої влади, що реалізує державну політику у сфері охорони культурної спадщини (Міністерством культури України) (кадастрові квартали 90:741, 82:101, 76:073, 79:059, 79:095, 82:187, 82:447, 76:093, 82:453, 82:449, 82:475, 79:042, 79:018), органом охорони культурної спадщини органу виконавчої влади (Департаментом охорони культурної спадщини виконавчого органу Київської міської ради (Київської міської державної адміністрації) (кадастрові квартали 90:741, 82:101, 76:073, 79:059, 79:095, 82:187, 82:063, 82:447, 76:093, 82:453, 82:449, 82:475, 79:042).

6. Стан нормативно-правової бази у даній сфері правового регулювання.

Загальні засади та порядок проведення інвентаризації земель визначено Земельним кодексом України, Законом України «Про землеустрій», Законом України «Про Державний земельний кадастр», Порядком проведення інвентаризації земель, затвердженого постановою Кабінету Міністрів України від 05.06.2019 № 476 та Порядком ведення Державного земельного кадастру, затвердженого постановою Кабінету Міністрів України від 17.10.2012 № 1051.

Проєкт рішення не містить інформації з обмеженим доступом у розумінні статті 6 Закону України «Про доступ до публічної інформації».

Проєкт рішення не стосується прав і соціальної захищеності осіб з інвалідністю та не матиме впливу на життєдіяльність цієї категорії.

7. Фінансово-економічне обґрунтування.

Реалізація рішення не потребує додаткових витрат міського бюджету.

8. Прогноз соціально-економічних та інших наслідків прийняття рішення.

Наслідками прийняття розробленого проєкту рішення стане:

- реалізація зацікавленою особою своїх прав щодо використання земельної ділянки;
- підвищення ефективності міського землекористування;
- збільшення надходжень коштів до міського бюджету від плати за землю, продажу земельних ділянок та права оренди землі тощо.

Доповідач: директор Департаменту земельних ресурсів **Валентина ПЕЛИХ**

Директор Департаменту земельних ресурсів

Валентина ПЕЛИХ

Порядковий номер	Ресстраційний номер справи	Назва технічної документації із землеустрою	Кадастровий номер земельної ділянки	Площа земельної ділянки, га	Адреса	Категорія земель	Код виду цільового призначення, назва
1	401523407	Технічна документація із землеустрою щодо інвентаризації земель на території кадастрового кварталу 76:093, розташованого по вулиці Великий Васильківській у Шевченківському та Печерському районах м. Києва	8000000000:76:093:0002	0,4023	вулиця Велика Васильківська, Шевченківський район, місто Київ	Землі промисловості, транспорту, електронних комунікацій, енергетики, оборони та іншого призначення	12.04 Для розміщення та експлуатації будівель і споруд автомобільного транспорту та дорожнього господарства
			8000000000:76:093:0001	0,4028	вулиця Велика Васильківська, Печерський район, місто Київ	Землі промисловості, транспорту, електронних комунікацій, енергетики, оборони та іншого призначення	12.04 Для розміщення та експлуатації будівель і споруд автомобільного транспорту та дорожнього господарства
2	581852368	Технічна документація із землеустрою щодо інвентаризації земель на території кадастрового кварталу 82:447 розташованого в межах вулиці Бойчука Михайла у Печерському районі міста Києва.	8000000000:82:447:0001	0,6134	вулиця Бойчука Михайла, Печерський район, місто Київ	Землі промисловості, транспорту, електронних комунікацій, енергетики, оборони та іншого призначення	12.04 Для розміщення та експлуатації будівель і споруд автомобільного транспорту та дорожнього господарства
3	648265252	Технічна документація із землеустрою щодо інвентаризації земель на території кадастрового кварталу 82:063 обмеженого площею Печерською, пров. Євгена Гуцала та вулицями Генерала Алмазова, Арсенальною та Лескова у Печерському районі м. Києва	8000000000:82:063:0004	0,0118	вулиця Ковніра Степана, Печерський район, місто Київ	Землі житлової та громадської забудови	03.20 Земельні ділянки загального користування, які використовуються як внутрішньоквартальні проїзди, пішохідні зони
			8000000000:82:063:0024	0,1109	провулок Євгена Гуцала, Печерський район, місто Київ	Землі промисловості, транспорту, електронних комунікацій, енергетики, оборони та іншого призначення	12.04 Для розміщення та експлуатації будівель і споруд автомобільного транспорту та дорожнього господарства
			8000000000:82:063:0021	0,0545	вулиця Генерала Алмазова, Печерський район, місто Київ	Землі житлової та громадської забудови	02.12 Земельні ділянки загального користування, які використовуються як внутрішньоквартальні проїзди, пішохідні зони
			8000000000:82:063:0007	0,4217	вулиця Генерала Алмазова, 6, Печерський район, місто Київ	Землі житлової та громадської забудови	02.03 Для будівництва і обслуговування багатоквартирного житлового будинку

8000000000:82:063:0001	0,0360	вулиця Лескова, Печерський район, місто Київ	Землі житлової та громадської забудови	02.12 Земельні ділянки загального користування, які використовуються як внутрішньоквартальні проїзди, пішохідні зони
8000000000:82:063:0018	0,4394	провулок Євгена Гуцала, 3, Печерський район, місто Київ	Землі житлової та громадської забудови	02.10 Для будівництва і обслуговування багатоквартирного житлового будинку з об'єктами торгово-розважальної та ринкової інфраструктури
8000000000:82:063:0015	0,0223	вулиця Лескова, Печерський район, місто Київ	Землі житлової та громадської забудови	02.12 Земельні ділянки загального користування, які використовуються як внутрішньоквартальні проїзди, пішохідні зони
8000000000:82:063:0022	0,1980	провулок Євгена Гуцала, 4а, Печерський район, місто Київ	Землі житлової та громадської забудови	03.15 Для будівництва та обслуговування інших будівель громадської забудови
8000000000:82:063:0012	0,0718	вулиця Лескова, 3а, Печерський район, місто Київ	Землі житлової та громадської забудови	02.10 Для будівництва і обслуговування багатоквартирного житлового будинку з об'єктами торгово-розважальної та ринкової інфраструктури
8000000000:82:063:0013	0,0802	вулиця Ковніра Степана, Печерський район, місто Київ	Землі промисловості, транспорту, електронних комунікацій, енергетики, оборони та іншого призначення	12.04 Для розміщення та експлуатації будівель і споруд автомобільного транспорту та дорожнього господарства
8000000000:82:063:0016	0,5277	вулиця Генерала Алмазова, Арсенальна, Лескова, провулок Євгена Гуцала, Печерський район, місто Київ	Землі промисловості, транспорту, електронних комунікацій, енергетики, оборони та іншого призначення	12.13 Земельні ділянки загального користування, які використовуються як вулиці, майдани, проїзди, дороги, набережні
8000000000:82:063:0011	0,0330	вулиця Лескова, Печерський район, місто Київ	Землі житлової та громадської забудови	02.12 Земельні ділянки загального користування, які використовуються як внутрішньоквартальні проїзди, пішохідні зони
8000000000:82:063:0005	0,0533	вулиця Лескова, 3, Печерський район, місто Київ	Землі житлової та громадської забудови	02.10 Для будівництва і обслуговування багатоквартирного житлового будинку з об'єктами торгово-розважальної та ринкової інфраструктури
8000000000:82:063:0025	0,0995	вулиця Ковніра Степана, 3, Печерський район, місто Київ	Землі житлової та громадської забудови	02.10 Для будівництва і обслуговування багатоквартирного житлового будинку з об'єктами торгово-розважальної та ринкової інфраструктури

			8000000000:82:063:0017	0,0033	вулиця Ковніра Степана, Печерський район, місто Київ	Землі житлової та громадської забудови	03.20 Земельні ділянки загального користування, які використовуються як внутрішньоквартальні проїзди, пішохідні зони
			8000000000:82:063:0014	0,0027	вулиця Лєскова, 3, Печерський район, місто Київ	Землі житлової та громадської забудови	02.12 Земельні ділянки загального користування, які використовуються як внутрішньоквартальні проїзди, пішохідні зони
			8000000000:82:063:0020	0,2148	вулиця Ковніра Степана, 3а, Печерський район, місто Київ	Землі житлової та громадської забудови	02.03 Для будівництва і обслуговування багатоквартирного житлового будинку
4	421524092	Технічна документація із землеустрою щодо інвентаризації земель на території кадастрового кварталу 82:187 розташованого в межах вулиці Лаврської у Печерському районі м. Києва	8000000000:82:187:0002	0,5168	вулиця Лаврська, Печерський район, місто Київ	Землі промисловості, транспорту, електронних комунікацій, енергетики, оборони та іншого призначення	12.04 Для розміщення та експлуатації будівель і споруд автомобільного транспорту та дорожнього господарства
5	315290038	Технічна документація із землеустрою щодо інвентаризації земель на території кадастрового кварталу 79:095 обмеженого вул. Пирогівський шлях, вул. Лауреатська, Національним музеєм народної архітектури та побуту України та Національним природним парком "Голосіївський" у Голосіївському районі м. Києва	8000000000:79:095:0009	1,0902	вулиця Пирогівський шлях, Голосіївський район, місто Київ	Землі рекреаційного призначення	07.06 Для збереження, використання та відтворення зелених зон і зелених насаджень
			8000000000:79:095:0008	0,5994	вулиця Лауреатська, Голосіївський район, місто Київ	Землі сільськогосподарського призначення	01.18 Земельні ділянки загального користування, які використовуються як польові дороги, прогони
			8000000000:79:095:1000	11,8795	вулиця Пирогівський шлях, Голосіївський район, місто Київ	Землі рекреаційного призначення	07.06 Для збереження, використання та відтворення зелених зон і зелених насаджень
6	335216159	Технічна документація із землеустрою щодо інвентаризації земель на території кадастрового кварталу 76:073 обмеженого вул. Рогнідинською, вул. Еспланадною, вул. Басейною та вул. Руставелі Шота у Печерському районі м. Києва	8000000000:76:073:0005	0,2694	вулиця Еспланадна, 4-6, Печерський район, місто Київ	Землі житлової та громадської забудови	03.01 Для будівництва та обслуговування будівель органів державної влади та органів місцевого самоврядування
			8000000000:76:073:0003	0,2841	вулиця Басейна, 12, Еспланадна, 2, літ. "А", Руставелі Шота, 1/12, Печерський район, місто Київ	Землі житлової та громадської забудови	02.10 Для будівництва і обслуговування багатоквартирного житлового будинку з об'єктами торгово-розважальної та ринкової інфраструктури
			8000000000:76:073:0010	0,3212	вулиця Руставелі Шота, 3,5,7, Печерський район, місто Київ	Землі житлової та громадської забудови	03.01 Для будівництва та обслуговування будівель органів державної влади та органів місцевого самоврядування

			8000000000:76:073:0006	0,2295	вулиця Еспланадна, Печерський район, місто Київ	Землі промисловості, транспорту, електронних комунікацій, енергетики, оборони та іншого призначення	12.04 Для розміщення та експлуатації будівель і споруд автомобільного транспорту та дорожнього господарства
			8000000000:76:073:0002	0,7535	вулиця Рогнідинська, Руставелі Шота, Басейна, Еспланадна, Печерський район, місто Київ	Землі промисловості, транспорту, електронних комунікацій, енергетики, оборони та іншого призначення	12.04 Для розміщення та експлуатації будівель і споруд автомобільного транспорту та дорожнього господарства
7	658105256	Технічна документація із землеустрою щодо інвентаризації земель на території кадастрового кварталу 79:059 обмеженого вул. Іоанна Павла II, вул. Саперне Поле, вул. Ковпака та вул. Василя Тютюнника у Печерському районі м. Києва	8000000000:79:059:0013	0,0057	вулиця Василя Тютюнника, 45 а, Печерський район, місто Київ	Землі промисловості, транспорту, електронних комунікацій, енергетики, оборони та іншого призначення	11.04 Для розміщення та експлуатації основних, підсобних і допоміжних будівель та споруд технічної інфраструктури (виробництва та розподілення газу, постачання пари та гарячої води, збирання, очищення та розподілення води)
			8000000000:79:059:0012	0,5195	вулиця Василя Тютюнника, 47, 49, Печерський район, місто Київ	Землі житлової та громадської забудови	02.10 Для будівництва і обслуговування багатоквартирного житлового будинку з об'єктами торгово-розважальної та ринкової інфраструктури
			8000000000:79:059:0011	0,0016	вулиця Іоанна Павла II, 4/6, Печерський район, місто Київ	Землі промисловості, транспорту, електронних комунікацій, енергетики, оборони та іншого призначення	11.04 Для розміщення та експлуатації основних, підсобних і допоміжних будівель та споруд технічної інфраструктури (виробництва та розподілення газу, постачання пари та гарячої води, збирання, очищення та розподілення води)
			8000000000:79:059:0007	0,1409	вулиця Ковпака, Печерський район, місто Київ	Землі промисловості, транспорту, електронних комунікацій, енергетики, оборони та іншого призначення	12.04 Для розміщення та експлуатації будівель і споруд автомобільного транспорту та дорожнього господарства
			8000000000:79:059:0010	0,0076	вулиця Ковпака, Печерський район, місто Київ	Землі промисловості, транспорту, електронних комунікацій, енергетики, оборони та іншого призначення	12.13 Земельні ділянки загального користування, які використовуються як вулиці, майдани, проїзди, дороги, набережні
			8000000000:79:059:0015	0,0088	вулиця Ковпака, Печерський район, місто Київ	Землі промисловості, транспорту, електронних комунікацій, енергетики, оборони та іншого призначення	12.13 Земельні ділянки загального користування, які використовуються як вулиці, майдани, проїзди, дороги, набережні

			8000000000:79:059:0016	0,2016	вулиця Саперне Поле, Печерський район, місто Київ	Землі промисловості; транспорту, електронних комунікацій, енергетики, оборони та іншого призначення	12.04 Для розміщення та експлуатації будівель і споруд автомобільного транспорту та дорожнього господарства
			8000000000:79:059:0008	0,2143	вулиця Іоанна Павла II, Печерський район, місто Київ	Землі промисловості, транспорту, електронних комунікацій, енергетики, оборони та іншого призначення	12.04 Для розміщення та експлуатації будівель і споруд автомобільного транспорту та дорожнього господарства
			8000000000:79:059:0009	0,2284	вулиця Іоанна Павла II, Печерський район, місто Київ	Землі промисловості, транспорту, електронних комунікацій, енергетики, оборони та іншого призначення	12.04 Для розміщення та експлуатації будівель і споруд автомобільного транспорту та дорожнього господарства
			8000000000:79:059:0111	0,2996	вулиця Саперне Поле, Печерський район, місто Київ	Землі промисловості, транспорту, електронних комунікацій, енергетики, оборони та іншого призначення	12.04 Для розміщення та експлуатації будівель і споруд автомобільного транспорту та дорожнього господарства
			8000000000:79:059:0014	0,1809	вулиця Василя Тютюнника, Печерський район, місто Київ	Землі промисловості, транспорту, електронних комунікацій, енергетики, оборони та іншого призначення	12.04 Для розміщення та експлуатації будівель і споруд автомобільного транспорту та дорожнього господарства
8	437523945	Технічна документація із землеустрою щодо інвентаризації земель на території кадастрового кварталу 82:453 в межах бульвару Дружби Народів у Печерському районі міста Києва	8000000000:82:453:0001	0,8979	бульвар Дружби Народів, Печерський район, місто Київ	Землі промисловості, транспорту, електронних комунікацій, енергетики, оборони та іншого призначення	12.04 Для розміщення та експлуатації будівель і споруд автомобільного транспорту та дорожнього господарства
9	252018260	Технічна документація із землеустрою щодо інвентаризації земель на території кадастрового кварталу 79:429 обмеженого вул. Смолича Юрія, вул. Костичева Академіка, вул. Вільямса Академіка та вул. Якубовського Маршала у Голосіївському районі м. Києва	8000000000:79:429:0001	0,0292	вулиця Якубовського Маршала, 8, Голосіївський район, місто Київ	Землі промисловості, транспорту, електронних комунікацій, енергетики, оборони та іншого призначення	11.04 Для розміщення та експлуатації основних, підсобних і допоміжних будівель та споруд технічної інфраструктури (виробництва та розподілення газу, постачання пари та гарячої води, збирання, очищення та розподілення води)
			8000000000:79:429:0002	1,5227	вулиця Якубовського Маршала, Голосіївський район, місто Київ	Землі водного фонду	10.12 Для цілей підрозділів 10.01-10.11, 10-13-10.16 та для збереження та використання земель природно- заповідного фонду

			8000000000:79:429:0003	0,5789	вулиця Якубовського Маршала, вул. Костичева Академіка, Голосіївський район, місто Київ	Землі житлової та громадської забудови	03.20 Земельні ділянки загального користування, які використовуються як внутрішньквартальні проїзди, пішохідні зони
			8000000000:79:429:0004	1,2540	вулиця Якубовського Маршала, Голосіївський район, місто Київ	Землі рекреаційного призначення	07.08 Земельні ділянки загального користування, які використовуються як зелені насадження загального користування
			8000000000:79:429:0005	0,0354	вулиця Якубовського Маршала, ба, Голосіївський район, місто Київ	Землі житлової та громадської забудови	03.15 Для будівництва та обслуговування інших будівель громадської забудови
			8000000000:79:429:0007	0,0145	вулиця Якубовського Маршала, 6, Голосіївський район, місто Київ	Землі промисловості, транспорту, електронних комунікацій, енергетики, оборони та іншого призначення	14.02 Для розміщення, будівництва, експлуатації та обслуговування будівель і споруд об'єктів передачі електричної енергії
			8000000000:79:429:0008	0,2140	вулиця Якубовського Маршала, вул. Костичева Академіка, Голосіївський район, місто Київ	Землі промисловості, транспорту, електронних комунікацій, енергетики, оборони та іншого призначення	12.13 Земельні ділянки загального користування, які використовуються як вулиці, майдани, проїзди, дороги, набережні
			8000000000:79:429:0010	0,2934	вулиця Якубовського Маршала, Голосіївський район, місто Київ	Землі рекреаційного призначення	07.08 Земельні ділянки загального користування, які використовуються як зелені насадження загального користування
			8000000000:79:429:0011	0,5080	вулиця Якубовського Маршала, Голосіївський район, місто Київ	Землі водного фонду	10.12 Для цілей підрозділів 10.01-10.11, 10-13-10.16 та для збереження та використання земель природно- заповідного фонду
			8000000000:79:429:0012	0,0305	вулиця Якубовського Маршала, Голосіївський район, місто Київ	Землі житлової та громадської забудови	03.20 Земельні ділянки загального користування, які використовуються як внутрішньквартальні проїзди, пішохідні зони
			8000000000:79:429:0041	0,4822	вулиця Якубовського Маршала, Голосіївський район, місто Київ	Землі водного фонду	10.12 Для цілей підрозділів 10.01-10.11, 10-13-10.16 та для збереження та використання земель природно- заповідного фонду
10	345273741	Технічна документація із землеустрою щодо інвентаризації земель на території кадастрового кварталу 82:449 в межах бульвару Лесі	8000000000:82:449:0001	0,3734	бульвар Лесі Українки, Печерський район, місто Київ	Землі промисловості, транспорту, електронних комунікацій, енергетики, оборони та іншого призначення	12.04 Для розміщення та експлуатації будівель і споруд автомобільного транспорту та дорожнього господарства

		Українки у Печерському районі міста Києва	8000000000:82:449:0002	0,0360	бульвар Лесі Українки, Печерський район, місто Київ	Землі промисловості, транспорту, електронних комунікацій, енергетики, оборони та іншого призначення	12.04 Для розміщення та експлуатації будівель і споруд автомобільного транспорту та дорожнього господарства
			8000000000:82:449:0003	0,0855	бульвар Дружби Народів, Печерський район, місто Київ	Землі промисловості, транспорту, електронних комунікацій, енергетики, оборони та іншого призначення	12.04 Для розміщення та експлуатації будівель і споруд автомобільного транспорту та дорожнього господарства
11	510552634	Технічна документація із землеустрою щодо інвентаризації земель, в межах кадастрового кварталу 82:475, обмеженого вул. Залізничне шосе, вул. Михайла Бойчука та проїздом Військовим, Печерського району м. Києва	8000000000:82:475:0001	0,8008	шосе Залізничне, Печерський район, місто Київ	Землі промисловості, транспорту, електронних комунікацій, енергетики, оборони та іншого призначення	12.04 Для розміщення та експлуатації будівель і споруд автомобільного транспорту та дорожнього господарства
12	485523801	Технічна документація із землеустрою щодо інвентаризації земель на території кадастрового кварталу 79:042, обмеженого вул. Велика Васильківська, вул. Німецька, вул. Антоновича, вул. Володимиро-Либідська у Голосіївському районі м. Києва	8000000000:79:042:0003	0,0638	вулиця Антоновича, 115д, Голосіївський район, місто Київ	Землі житлової та громадської забудови	03.10 Для будівництва та обслуговування адміністративних будинків, офісних будівель компаній, які займаються підприємницькою діяльністю, пов'язаною з отриманням прибутку
			8000000000:79:042:0004	0,0069	вулиця Велика Васильківська, 114, Голосіївський район, місто Київ	Землі промисловості, транспорту, електронних комунікацій, енергетики, оборони та іншого призначення	14.02 Для розміщення, будівництва, експлуатації та обслуговування будівель і споруд об'єктів передачі електричної енергії
			8000000000:79:042:0005	0,0245	вулиця Велика Васильківська, 114, Голосіївський район, місто Київ	Землі житлової та громадської забудови	03.10 Для будівництва та обслуговування адміністративних будинків, офісних будівель компаній, які займаються підприємницькою діяльністю, пов'язаною з отриманням прибутку
			8000000000:79:042:0006	0,1850	вулиця Володимиро-Либідська, Голосіївський район, місто Київ	Землі промисловості, транспорту, електронних комунікацій, енергетики, оборони та іншого призначення	12.04 Для розміщення та експлуатації будівель і споруд автомобільного транспорту та дорожнього господарства

			8000000000:79:042:0007	0,9903	вулиця Велика Васильківська, 114, Голосіївський район, місто Київ	Землі житлової та громадської забудови	02.10 Для будівництва і обслуговування багатоквартирного житлового будинку з об'єктами торгово-розважальної та ринкової інфраструктури
			8000000000:79:042:0008	0,1084	вулиця Німецька, Голосіївський район, місто Київ	Землі промисловості, транспорту, електронних комунікацій, енергетики, оборони та іншого призначення	12.04 Для розміщення та експлуатації будівель і споруд автомобільного транспорту та дорожнього господарства
			8000000000:79:042:0009	0,0020	вулиця Антоновича, 115, Голосіївський район, місто Київ	Землі житлової та громадської забудови	03.10 Для будівництва та обслуговування адміністративних будинків, офісних будівель компаній, які займаються підприємницькою діяльністю, пов'язаною з отриманням прибутку
			8000000000:79:042:0012	0,0139	вулиця Антоновича, 115, Голосіївський район, місто Київ	Землі житлової та громадської забудови	03.10 Для будівництва та обслуговування адміністративних будинків, офісних будівель компаній, які займаються підприємницькою діяльністю, пов'язаною з отриманням прибутку
			8000000000:79:042:0013	0,6634	вулиця Велика Васильківська, вул. Володимиро-Либідська, Голосіївський район, місто Київ	Землі промисловості, транспорту, електронних комунікацій, енергетики, оборони та іншого призначення	12.04 Для розміщення та експлуатації будівель і споруд автомобільного транспорту та дорожнього господарства
13	475527046	Технічна документація із землеустрою щодо інвентаризації земель на території кадастрового кварталу 79:018, обмеженого вулицями Фізкультури, Діловою, Великою Васильківською у Печерському районі м. Києва	8000000000:79:018:0008	0,1454	вулиця Ділова, 16, Печерський район, місто Київ	Землі житлової та громадської забудови	02.10 Для будівництва і обслуговування багатоквартирного житлового будинку з об'єктами торгово-розважальної та ринкової інфраструктури
			8000000000:79:018:0004	0,1570	вулиця Велика Васильківська, 65, Печерський район, місто Київ	Землі житлової та громадської забудови	03.10 Для будівництва та обслуговування адміністративних будинків, офісних будівель компаній, які займаються підприємницькою діяльністю, пов'язаною з отриманням прибутку

	8000000000:79:018:0017	0,0246	вулиця Ділова, Печерський район, місто Київ	Землі житлової та громадської забудови	03.20 Земельні ділянки загального користування, які використовуються як внутрішньоквартальні проїзди, пішохідні зони
	8000000000:79:018:0014	0,1376	вулиця Велика Васильківська, 63, Печерський район, місто Київ	Землі житлової та громадської забудови	02.10 Для будівництва і обслуговування багатоквартирного житлового будинку з об'єктами торгово-розважальної та ринкової інфраструктури
	8000000000:79:018:0010	0,1423	вулиця Велика Васильківська, 63б, Печерський район, місто Київ	Землі житлової та громадської забудови	03.10 Для будівництва та обслуговування адміністративних будинків, офісних будівель компаній, які займаються підприємницькою діяльністю, пов'язаною з отриманням прибутку
	8000000000:79:018:0005	0,1121	вулиця Фізкультури, Печерський район, місто Київ	Землі промисловості, транспорту, електронних комунікацій, енергетики, оборони та іншого призначення	12.04 Для розміщення та експлуатації будівель і споруд автомобільного транспорту та дорожнього господарства
	8000000000:79:018:0009	0,2171	вулиця Велика Васильківська, Печерський район, місто Київ	Землі промисловості, транспорту, електронних комунікацій, енергетики, оборони та іншого призначення	12.04 Для розміщення та експлуатації будівель і споруд автомобільного транспорту та дорожнього господарства
	8000000000:79:018:0018	0,2698	вулиця Ділова, Печерський район, місто Київ	Землі промисловості, транспорту, електронних комунікацій, енергетики, оборони та іншого призначення	12.04 Для розміщення та експлуатації будівель і споруд автомобільного транспорту та дорожнього господарства
	8000000000:79:018:0033	0,0016	вулиця Ділова, Печерський район, місто Київ	Землі промисловості, транспорту, електронних комунікацій, енергетики, оборони та іншого призначення	11.04 Для розміщення та експлуатації основних, підсобних і допоміжних будівель та споруд технічної інфраструктури (виробництва та розподілення газу, постачання пари та гарячої води, збирання, очищення та розподілення води)
	8000000000:79:018:0016	0,0308	вулиця Ділова, Печерський район, місто Київ	Землі житлової та громадської забудови	03.20 Земельні ділянки загального користування, які використовуються як внутрішньоквартальні проїзди, пішохідні зони

14	494528909	Технічна документація із землеустрою щодо інвентаризації земель на території кадастрового кварталу 69:082 обмеженого вулицями Верхньоключова, Нижньоключова, Вадима Гетьмана у Солом'янському районі м. Києва	8000000000:69:082:0008	0,1022	вулиця Нижньоключова, Солом'янський район, місто Київ	Землі промисловості, транспорту, електронних комунікацій, енергетики, оборони та іншого призначення	12.13 Земельні ділянки загального користування, які використовуються як вулиці, майдани, проїзди, дороги, набережні
			8000000000:69:082:0005	0,0064	вулиця Нижньоключова, Солом'янський район, місто Київ	Землі промисловості, транспорту, електронних комунікацій, енергетики, оборони та іншого призначення	12.04 Для розміщення та експлуатації будівель і споруд автомобільного транспорту та дорожнього господарства
			8000000000:69:082:0009	0,0283	вулиця Вадима Гетьмана, Солом'янський район, місто Київ	Землі промисловості, транспорту, електронних комунікацій, енергетики, оборони та іншого призначення	12.13 Земельні ділянки загального користування, які використовуються як вулиці, майдани, проїзди, дороги, набережні
			8000000000:69:082:0015	0,0193	вулиця Вадима Гетьмана, Солом'янський район, місто Київ	Землі промисловості, транспорту, електронних комунікацій, енергетики, оборони та іншого призначення	12.04 Для розміщення та експлуатації будівель і споруд автомобільного транспорту та дорожнього господарства
			8000000000:69:082:0004	0,1638	вулиця Нижньоключова, Солом'янський район, місто Київ	Землі промисловості, транспорту, електронних комунікацій, енергетики, оборони та іншого призначення	12.04 Для розміщення та експлуатації будівель і споруд автомобільного транспорту та дорожнього господарства
			8000000000:69:082:0006	0,0506	вулиця Верхньоключова, Солом'янський район, місто Київ	Землі промисловості, транспорту, електронних комунікацій, енергетики, оборони та іншого призначення	12.13 Земельні ділянки загального користування, які використовуються як вулиці, майдани, проїзди, дороги, набережні
			8000000000:69:082:0003	0,0202	вулиця Верхньоключова, Солом'янський район, місто Київ	Землі промисловості, транспорту, електронних комунікацій, енергетики, оборони та іншого призначення	12.13 Земельні ділянки загального користування, які використовуються як вулиці, майдани, проїзди, дороги, набережні
15	594852925	Технічна документація із землеустрою щодо інвентаризації земель на території кадастрового кварталу 82:119, бульваром Дружби Народів, вулицею Менделєєва, провулком Філатова Академіка у Печерському районі м. Києва	8000000000:82:119:0031	1,2288	бульвар Дружби Народів 4/6, провулок Філатова Академіка 3/1, Печерський район, місто Київ	Землі житлової та громадської забудови	02.10 Для будівництва і обслуговування багатоквартирного житлового будинку з об'єктами торгово-розважальної та ринкової інфраструктури
			8000000000:82:119:0020	0,1651	вулиця Остапа Вишні, 5, Печерський район, місто Київ	Землі житлової та громадської забудови	02.03 Для будівництва і обслуговування багатоквартирного житлового будинку

8000000000:82:119:0005	0,2643	вулиця Остапа Вишні, 7, Печерський район, місто Київ	Землі житлової та громадської забудови	02.03 Для будівництва і обслуговування багатоквартирного житлового будинку
8000000000:82:119:0029	0,1012	вулиця Остапа Вишні, 9, Печерський район, місто Київ	Землі житлової та громадської забудови	02.03 Для будівництва і обслуговування багатоквартирного житлового будинку
8000000000:82:119:0006	0,2521	бульвар Дружби Народів, 8а, Печерський район, місто Київ	Землі житлової та громадської забудови	02.10 Для будівництва і обслуговування багатоквартирного житлового будинку з об'єктами торгово-розважальної та ринкової інфраструктури
8000000000:82:119:0013	0,0256	вулиця Остапа Вишні, Печерський район, місто Київ	Землі житлової та громадської забудови	02.12 Земельні ділянки загального користування, які використовуються як внутрішньоквартальні проїзди, пішохідні зони
8000000000:82:119:0025	0,4451	бульвар Дружби Народів, 6а, Печерський район, місто Київ	Землі житлової та громадської забудови	02.03 Для будівництва і обслуговування багатоквартирного житлового будинку
8000000000:82:119:0014	0,3076	бульвар Дружби Народів, 6б, Печерський район, місто Київ	Землі житлової та громадської забудови	02.10 Для будівництва і обслуговування багатоквартирного житлового будинку з об'єктами торгово-розважальної та ринкової інфраструктури
8000000000:82:119:0012	0,3549	бульвар Дружби Народів, 8, Печерський район, місто Київ	Землі житлової та громадської забудови	02.10 Для будівництва і обслуговування багатоквартирного житлового будинку з об'єктами торгово-розважальної та ринкової інфраструктури
8000000000:82:119:0009	0,0744	бульвар Дружби Народів, Печерський район, місто Київ	Землі житлової та громадської забудови	02.12 Земельні ділянки загального користування, які використовуються як внутрішньоквартальні проїзди, пішохідні зони
8000000000:82:119:0007	0,0802	бульвар Дружби Народів, Печерський район, місто Київ	Землі промисловості, транспорту, електронних комунікацій, енергетики, оборони та іншого призначення	12.13 Земельні ділянки загального користування, які використовуються як вулиці, майдани, проїзди, дороги, набережні

8000000000:82:119:0024	0,1851	бульвар Дружби Народів, вулиця Філатова Академіка, Печерський район, місто Київ	Землі промисловості, транспорту, електронних комунікацій, енергетики, оборони та іншого призначення	12.04 Для розміщення та експлуатації будівель і споруд автомобільного транспорту та дорожнього господарства
8000000000:82:119:0003	0,1395	бульвар Дружби Народів, Печерський район, місто Київ	Землі рекреаційного призначення	07.08 Земельні ділянки загального користування, які використовуються як зелені насадження загального користування
8000000000:82:119:0028	0,4595	бульвар Дружби Народів, 8 (між будинками 6-а, 8, 8-а на бульварі Дружби Народів та будинками 7 та 9 на вулиці Остапа Вишні), Печерський район, місто Київ	Землі рекреаційного призначення	07.08 Земельні ділянки загального користування, які використовуються як зелені насадження загального користування
8000000000:82:119:0021	0,0814	бульвар Дружби Народів, Печерський район, місто Київ	Землі житлової та громадської забудови	02.12 Земельні ділянки загального користування, які використовуються як внутрішньоквартальні проїзди, пішохідні зони
8000000000:82:119:0004	0,1402	вулиця Остапа Вишні, Печерський район, місто Київ	Землі житлової та громадської забудови	03.07 Для будівництва та обслуговування будівель торгівлі
8000000000:82:119:0001	0,0163	вулиця Філатова Академіка, Печерський район, місто Київ	Землі житлової та громадської забудови	02.12 Земельні ділянки загального користування, які використовуються як внутрішньоквартальні проїзди, пішохідні зони
8000000000:82:119:0008	0,0094	бульвар Дружби Народів, 4а, Печерський район, місто Київ	Землі промисловості, транспорту, електронних комунікацій, енергетики, оборони та іншого призначення	11.04 Для розміщення та експлуатації основних, підсобних і допоміжних будівель та споруд технічної інфраструктури (виробництва та розподілення газу, постачання пари та гарячої води, збирання, очищення та розподілення води)
8000000000:82:119:0010	0,3334	бульвар Дружби Народів, 6, Печерський район, місто Київ	Землі житлової та громадської забудови	02.10 Для будівництва і обслуговування багатоквартирного житлового будинку з об'єктами торгово-розважальної та ринкової інфраструктури

			8000000000:82:119:0026	0,0058	вулиця Остапа Вишні, 5, Печерський район, місто Київ	Землі промисловості, транспорт, електронних комунікацій, енергетики, оборони та іншого призначення	11.04 Для розміщення та експлуатації основних, підсобних і допоміжних будівель та споруд технічної інфраструктури (виробництва та розподілення газу, постачання пари та гарячої води, збирання, очищення та розподілення води)
			8000000000:82:119:0019	0,1448	вулиця Остапа Вишні, 3, Печерський район, місто Київ	Землі житлової та громадської забудови	02.03 Для будівництва і обслуговування багатоквартирного житлового будинку
			8000000000:82:119:0015	0,1764	вулиця Філатова Академіка, Печерський район, місто Київ	Землі промисловості, транспорт, електронних комунікацій, енергетики, оборони та іншого призначення	12.04 Для розміщення та експлуатації будівель і споруд автомобільного транспорт, та дорожнього господарства
			8000000000:82:119:0030	0,1548	вулиця Остапа Вишні, Печерський район, місто Київ	Землі промисловості, транспорт, електронних комунікацій, енергетики, оборони та іншого призначення	12.04 Для розміщення та експлуатації будівель і споруд автомобільного транспорт, та дорожнього господарства
			8000000000:82:119:0017	0,0353	вулиця Менделєєва, Печерський район, місто Київ	Землі промисловості, транспорт, електронних комунікацій, енергетики, оборони та іншого призначення	12.04 Для розміщення та експлуатації будівель і споруд автомобільного транспорт, та дорожнього господарства
			8000000000:82:119:0022	0,0593	вулиця Менделєєва, Печерський район, місто Київ	Землі промисловості, транспорт, електронних комунікацій, енергетики, оборони та іншого призначення	12.04 Для розміщення та експлуатації будівель і споруд автомобільного транспорт, та дорожнього господарства
			8000000000:82:119:0018	0,4795	вулиця Менделєєва, вулиця Остапа Вишні, провулок Філатова Академіка, Печерський район, місто Київ	Землі промисловості, транспорт, електронних комунікацій, енергетики, оборони та іншого призначення	12.13 Земельні ділянки загального користування, які використовуються як вулиці, майдани, проїзди, дороги, набережні
16	479525786	Технічна документація із землеустрою щодо інвентаризації земель на території кадастрового кварталу 79:007 обмеженого провулком Богунським та вулицею Забайківська у Голосіївському районі м. Києва	8000000000:79:007:0003	0,0692	провулок Богунський, Голосіївський район, місто Київ	Землі промисловості, транспорт, електронних комунікацій, енергетики, оборони та іншого призначення	12.04 Для розміщення та експлуатації будівель і споруд автомобільного транспорт, та дорожнього господарства

17.	487523713	Технічна документація із землеустрою щодо інвентаризації земель на території кадастрового кварталу 90:741 в межах заливу Старик, обмеженого островом Водників та річкою Дніпро у Голосіївському районі м. Києва	8000000000:90:741:0001	53,0150	затока Старик, Голосіївський район, місто Київ	Землі водного фонду	10.01 Для експлуатації та догляду за водними об'єктами
			8000000000:90:741:0002	0,9870	затока Старик, Голосіївський район, місто Київ	Землі водного фонду	10.02 Для облаштування та догляду за прибережними захисними смугами
18	758840527	Технічна документація із землеустрою щодо інвентаризації земель на території кадастрового кварталу 79:386 обмеженого просп. Голосіївський, вул. Бурмистенка, вул. Ломоносова та вул. Маричанська у Голосіївському районі м. Києва	8000000000:79:386:0003	0,5022	проспект Голосіївський, 98/2, Голосіївський район, місто Київ	Землі житлової та громадської забудови	02.10 Для будівництва і обслуговування багатоквартирного житлового будинку з об'єктами торгово-розважальної та ринкової інфраструктури
			8000000000:79:386:0006	0,2804	проспект Голосіївський, 92/1, Голосіївський район, місто Київ	Землі житлової та громадської забудови	02.10 Для будівництва і обслуговування багатоквартирного житлового будинку з об'єктами торгово-розважальної та ринкової інфраструктури
			8000000000:79:386:0008	0,1010	вулиця Ломоносова, 5/3, Голосіївський район, місто Київ	Землі житлової та громадської забудови	03.03 Для будівництва та обслуговування будівель закладів охорони здоров'я та соціальної допомоги
			8000000000:79:386:0009	1,2980	проспект Голосіївський, вулиця Бурмистенка, вулиця Ломоносова, вулиця Маричанська, Голосіївський район, місто Київ	Землі промисловості, транспорту, електронних комунікацій, енергетики, оборони та іншого призначення	12.04 Для розміщення та експлуатації будівель і споруд автомобільного транспорту та дорожнього господарства
			8000000000:79:386:0010	0,2397	вулиця Маричанська, 5, Голосіївський район, місто Київ	Землі житлової та громадської забудови	02.03 Для будівництва і обслуговування багатоквартирного житлового будинку
			8000000000:79:386:0011	0,0200	проспект Голосіївський, 96, Голосіївський район, місто Київ	Землі рекреаційного призначення	07.08 Земельні ділянки загального користування, які використовуються як зелені насадження загального користування
			8000000000:79:386:0012	0,0771	вулиця Ломоносова, Голосіївський район, місто Київ	Землі житлової та громадської забудови	02.12 Земельні ділянки загального користування, які використовуються як внутрішньквартальні проїзди, пішохідні зони

			8000000000:79:386:0013	0,2848	вулиця Ломоносова, 3/9, Голосіївський район, місто Київ	Землі житлової та громадської забудови	02.10 Для будівництва і обслуговування багатоквартирного житлового будинку з об'єктами торгово-розважальної та ринкової інфраструктури
			8000000000:79:386:0014	0,6114	вулиця Ломоносова, 5/1, 5/2 Голосіївський район, місто Київ	Землі житлової та громадської забудови	02.03 Для будівництва і обслуговування багатоквартирного житлового будинку
			8000000000:79:386:0015	0,1471	вулиця Маричанська, Голосіївський район, місто Київ	Землі промисловості, транспорту, електронних комунікацій, енергетики, оборони та іншого призначення	12.04 Для розміщення та експлуатації будівель і споруд автомобільного транспорту та дорожнього господарства
			8000000000:79:386:0016	0,0086	вулиця Маричанська, 9, Голосіївський район, місто Київ	Землі промисловості, транспорту, електронних комунікацій, енергетики, оборони та іншого призначення	14.02 Для розміщення, будівництва, експлуатації та обслуговування будівель і споруд об'єктів передачі електричної енергії
			8000000000:79:386:0017	0,4232	вулиця Маричанська, 3,7, Голосіївський район, місто Київ	Землі житлової та громадської забудови	02.04 Для будівництва і обслуговування будівель тимчасового проживання
			8000000000:79:386:0018	0,1740	проспект Голосіївський, 94, Голосіївський район, місто Київ	Землі житлової та громадської забудови	02.10 Для будівництва і обслуговування багатоквартирного житлового будинку з об'єктами торгово-розважальної та ринкової інфраструктури
			8000000000:79:386:0019	1,3088	вулиця Ломоносова, 7, 9, вулиця Бурмистенка, 6к1, 6к2, 8к2, Голосіївський район, місто Київ	Землі житлової та громадської забудови	02.03 Для будівництва і обслуговування багатоквартирного житлового будинку
			8000000000:79:386:0020	0,1465	проспект Голосіївський, Голосіївський район, місто Київ	Землі житлової та громадської забудови	02.12 Земельні ділянки загального користування, які використовуються як внутрішньоквартальні проїзди, пішохідні зони
			8000000000:79:386:0029	0,6356	проспект Голосіївський, 94/2, 96, Голосіївський район, місто Київ	Землі житлової та громадської забудови	02.03 Для будівництва і обслуговування багатоквартирного житлового будинку
19	518152238	Технічна документація із землеустрою щодо інвентаризації земель на території кадастрового кварталу 79:008, обмеженого вулицею	8000000000:79:008:0006	0,0023	вулиця Байкова, Голосіївський район, місто Київ	Землі промисловості, транспорту, електронних комунікацій, енергетики, оборони та іншого призначення	14.02 Для розміщення, будівництва, експлуатації та обслуговування будівель і споруд об'єктів передачі електричної енергії

Грінченка Миколи, вулицею
Байковою, вулицею
Забайківською, вулицею Брожка
Володимира у Голосіївському
районі м. Кисва

8000000000:79:008:0007	0,5521	вулиця Грінченка Миколи, Голосіївський район, місто Київ	Землі рекреаційного призначення	07.09 Земельні ділянки загального користування відведені під місця поховання
8000000000:79:008:0008	0,1146	вулиця Байкова, Голосіївський район, місто Київ	Землі промисловості, транспорту, електронних комунікацій, енергетики, оборони та іншого призначення	12.13 Земельні ділянки загального користування, які використовуються як вулиці, майдани, проїзди, дороги, набережні
8000000000:79:008:0009	0,0005	вулиця Байкова, Голосіївський район, місто Київ	Землі промисловості, транспорту, електронних комунікацій, енергетики, оборони та іншого призначення	14.02 Для розміщення, будівництва, експлуатації та обслуговування будівель і споруд об'єктів передачі електричної енергії
8000000000:79:008:0011	4,3806	вулиця Байкова, Голосіївський район, місто Київ	Землі рекреаційного призначення	07.08 Земельні ділянки загального користування, які використовуються як зелені насадження загального користування
8000000000:79:008:0012	0,5066	вулиця Байкова, Голосіївський район, місто Київ	Землі промисловості, транспорту, електронних комунікацій, енергетики, оборони та іншого призначення	12.04 Для розміщення та експлуатації будівель і споруд автомобільного транспорту та дорожнього господарства
8000000000:79:008:0013	0,0142	вулиця Байкова, 16, Голосіївський район, місто Київ	Землі промисловості, транспорту, електронних комунікацій, енергетики, оборони та іншого призначення	14.02 Для розміщення, будівництва, експлуатації та обслуговування будівель і споруд об'єктів передачі електричної енергії
8000000000:79:008:0014	0,0084	вулиця Грінченка Миколи, 4, Голосіївський район, місто Київ	Землі промисловості, транспорту, електронних комунікацій, енергетики, оборони та іншого призначення	14.02 Для розміщення, будівництва, експлуатації та обслуговування будівель і споруд об'єктів передачі електричної енергії
8000000000:79:008:0017	0,1212	вулиця Байкова, Голосіївський район, місто Київ	Землі промисловості, транспорту, електронних комунікацій, енергетики, оборони та іншого призначення	12.13 Земельні ділянки загального користування, які використовуються як вулиці, майдани, проїзди, дороги, набережні
8000000000:79:008:0018	0,8110	вулиця Грінченка Миколи, Голосіївський район, місто Київ	Землі промисловості, транспорту, електронних комунікацій, енергетики, оборони та іншого призначення	12.04 Для розміщення та експлуатації будівель і споруд автомобільного транспорту та дорожнього господарства

			8000000000:79:008:0019	0,0005	вулиця Байкова, Голосіївський район, місто Київ	Землі промисловості, транспорту, електронних комунікацій, енергетики, оборони та іншого призначення	14.02 Для розміщення, будівництва, експлуатації та обслуговування будівель і споруд об'єктів передачі електричної енергії
			8000000000:79:008:0020	0,4282	вулиця Грінченка Миколи, Голосіївський район, місто Київ	Землі промисловості, транспорту, електронних комунікацій, енергетики, оборони та іншого призначення	12.04 Для розміщення та експлуатації будівель і споруд автомобільного транспорту та дорожнього господарства
			8000000000:79:008:0021	0,3705	вулиця Забайківська, Голосіївський район, місто Київ	Землі промисловості, транспорту, електронних комунікацій, енергетики, оборони та іншого призначення	12.04 Для розміщення та експлуатації будівель і споруд автомобільного транспорту та дорожнього господарства
			8000000000:79:008:0024	0,1299	вулиця Брожка Володимира, 60/48, Голосіївський район, місто Київ	Землі промисловості, транспорту, електронних комунікацій, енергетики, оборони та іншого призначення	15.10 Для розміщення та постійної діяльності Національної поліції, її територіальних органів, підприємств, установ та організацій, що належать до сфери управління Національної поліції
			8000000000:79:008:0030	0,0610	вулиця Брожка Володимира, Голосіївський район, місто Київ	Землі промисловості, транспорту, електронних комунікацій, енергетики, оборони та іншого призначення	12.13 Земельні ділянки загального користування, які використовуються як вулиці, майдани, проїзди, дороги, набережні
20	457525427	Технічна документація із землеустрою щодо інвентаризації земель на території кадастрового кварталу 82:101 обмеженого вул. Саперно- Слобідська, вул. Феодосійська, вул. Велика Китаївська та пров. Литовський у Голосіївському районі м. Києва	8000000000:82:101:0006	0,2257	провулок Феодосійський, Голосіївський район, місто Київ	Землі промисловості, транспорту, електронних комунікацій, енергетики, оборони та іншого призначення	12.04 Для розміщення та експлуатації будівель і споруд автомобільного транспорту та дорожнього господарства
			8000000000:82:101:0008	0,0030	вулиця Саперно-Слобідська, 10, Голосіївський район, місто Київ	Землі промисловості, транспорту, електронних комунікацій, енергетики, оборони та іншого призначення	14.02 Для розміщення, будівництва, експлуатації та обслуговування будівель і споруд об'єктів передачі електричної енергії
			8000000000:82:101:0009	0,3112	вулиця Саперно-Слобідська, Голосіївський район, місто Київ	Землі житлової та громадської забудови	02.09 Для будівництва і обслуговування паркінгів та автостоянок на землях житлової та громадської забудови
			8000000000:82:101:0012	0,1291	вулиця Феодосійська, Голосіївський район, місто Київ	Землі промисловості, транспорту, електронних комунікацій, енергетики, оборони та іншого призначення	12.04 Для розміщення та експлуатації будівель і споруд автомобільного транспорту та дорожнього господарства

8000000000:82:101:0013	0,1890	вулиця Велика Китаївська, Голосіївський район, місто Київ	Землі житлової та громадської забудови	02.12 Земельні ділянки загального користування, які використовуються як внутрішньоквартальні проїзди, пішохідні зони
8000000000:82:101:0014	0,0495	провулок Феодосійський, Голосіївський район, місто Київ	Землі промисловості, транспорту, електронних комунікацій, енергетики, оборони та іншого призначення	12.13 Земельні ділянки загального користування, які використовуються як вулиці, майдани, проїзди, дороги, набережні
8000000000:82:101:0015	0,0146	вулиця Саперно-Слобідська, 10, Голосіївський район, місто Київ	Землі промисловості, транспорту, електронних комунікацій, енергетики, оборони та іншого призначення	14.02 Для розміщення, будівництва, експлуатації та обслуговування будівель і споруд об'єктів передачі електричної енергії
8000000000:82:101:0017	0,3543	вулиця Саперно-Слобідська, Голосіївський район, місто Київ	Землі промисловості, транспорту, електронних комунікацій, енергетики, оборони та іншого призначення	12.13 Земельні ділянки загального користування, які використовуються як вулиці, майдани, проїзди, дороги, набережні
8000000000:82:101:0018	0,0087	вулиця Велика Китаївська, 61а, Голосіївський район, місто Київ	Землі промисловості, транспорту, електронних комунікацій, енергетики, оборони та іншого призначення	14.02 Для розміщення, будівництва, експлуатації та обслуговування будівель і споруд об'єктів передачі електричної енергії
8000000000:82:101:0019	0,9103	вулиця Велика Китаївська, 53а, 55а, 61а, Голосіївський район, місто Київ	Землі житлової та громадської забудови	02.03 Для будівництва і обслуговування багатоквартирного житлового будинку
8000000000:82:101:0023	0,0210	вулиця Велика Китаївська, 61а, Голосіївський район, місто Київ	Землі промисловості, транспорту, електронних комунікацій, енергетики, оборони та іншого призначення	11.04 Для розміщення та експлуатації основних, підсобних і допоміжних будівель та споруд технічної інфраструктури (виробництва та розподілення газу, постачання пари та гарячої води, збирання, очищення та розподілення води)
8000000000:82:101:0024	0,1764	провулок Феодосійський, Голосіївський район, місто Київ	Землі промисловості, транспорту, електронних комунікацій, енергетики, оборони та іншого призначення	12.13 Земельні ділянки загального користування, які використовуються як вулиці, майдани, проїзди, дороги, набережні
8000000000:82:101:0025	0,2941	вулиця Велика Китаївська, 53, Голосіївський район, місто Київ	Землі житлової та громадської забудови	02.10 Для будівництва і обслуговування багатоквартирного житлового будинку з об'єктами торгово-розважальної та ринкової інфраструктури

			8000000000:82:101:0026	0,0213	провулок Феодосійський, 14а, Голосіївський район, місто Київ	Землі промисловості, транспорту, електронних комунікацій, енергетики, оборони та іншого призначення	11.04 Для розміщення та експлуатації основних, підсобних і допоміжних будівель та споруд технічної інфраструктури (виробництва та розподілення газу, постачання пари та гарячої води, збирання, очищення та розподілення води)
			8000000000:82:101:0030	0,0217	вулиця Саперно-Слобідська, 10, Голосіївський район, місто Київ	Землі промисловості, транспорту, електронних комунікацій, енергетики, оборони та іншого призначення	14.02 Для розміщення, будівництва, експлуатації та обслуговування будівель і споруд об'єктів передачі електричної енергії
			8000000000:82:101:0031	3,5076	вулиця Саперно-Слобідська, 8, 10, провулок Феодосійський, 12, 14, 14а, Голосіївський район, місто Київ	Землі житлової та громадської забудови	02.10 Для будівництва і обслуговування багатоквартирного житлового будинку з об'єктами торгово-розважальної та ринкової інфраструктури
21	305268126	Технічна документація із землеустрою щодо інвентаризації земель на території кадастрового кварталу 79:428 обмеженого вул. Костишева Академіка, вул. Ломоносова, вул. Конєва Маршала, вул. Якубовського Маршала та вул. Касіяна Василя у Голосіївському районі м. Кисва	8000000000:79:428:0002	1,3946	вулиця Якубовського Маршала, вулиця Касіяна Василя, вулиця Конєва Маршала, Голосіївський район, місто Київ	Землі промисловості, транспорту, електронних комунікацій, енергетики, оборони та іншого призначення	12.04 Для розміщення та експлуатації будівель і споруд автомобільного транспорту та дорожнього господарства
			8000000000:79:428:0003	0,1164	вулиця Касіяна Василя, Голосіївський район, місто Київ	Землі рекреаційного призначення	07.08 Земельні ділянки загального користування, які використовуються як зелені насадження загального користування
			8000000000:79:428:0004	0,0149	вулиця Якубовського Маршала, вулиця Касіяна Василя, Голосіївський район, місто Київ	Землі рекреаційного призначення	07.08 Земельні ділянки загального користування, які використовуються як зелені насадження загального користування
			8000000000:79:428:0005	0,0159	вулиця Якубовського Маршала, 4, Голосіївський район, місто Київ	Землі промисловості, транспорту, електронних комунікацій, енергетики, оборони та іншого призначення	14.02 Для розміщення, будівництва, експлуатації та обслуговування будівель і споруд об'єктів передачі електричної енергії
			8000000000:79:428:0006	0,1365	вулиця Костишева Академіка, Голосіївський район, місто Київ	Землі промисловості, транспорту, електронних комунікацій, енергетики, оборони та іншого призначення	12.04 Для розміщення та експлуатації будівель і споруд автомобільного транспорту та дорожнього господарства

8000000000:79:428:0007	0,0324	вулиця Якубовського Маршала, 2в, Голосіївський район, місто Київ	Землі промисловості, транспорту, електронних комунікацій, енергетики, оборони та іншого призначення	11.04 Для розміщення та експлуатації основних, підсобних і допоміжних будівель та споруд технічної інфраструктури (виробництва та розподілення газу, постачання пари та гарячої води, збирання, очищення та розподілення води)
8000000000:79:428:0008	0,4378	вулиця Якубовського Маршала, 2в, Голосіївський район, місто Київ	Землі житлової та громадської забудови	02.03 Для будівництва і обслуговування багатоквартирного житлового будинку
8000000000:79:428:0009	0,3298	вулиця Якубовського Маршала, 2а, Голосіївський район, місто Київ	Землі житлової та громадської забудови	02.03 Для будівництва і обслуговування багатоквартирного житлового будинку
8000000000:79:428:0010	0,0144	вулиця Якубовського Маршала, 2, Голосіївський район, місто Київ	Землі промисловості, транспорту, електронних комунікацій, енергетики, оборони та іншого призначення	14.02 Для розміщення, будівництва, експлуатації та обслуговування будівель і споруд об'єктів передачі електричної енергії
8000000000:79:428:0011	1,3793	вулиця Конєва Маршала, Голосіївський район, місто Київ	Землі промисловості, транспорту, електронних комунікацій, енергетики, оборони та іншого призначення	12.04 Для розміщення та експлуатації будівель і споруд автомобільного транспорту та дорожнього господарства
8000000000:79:428:0012	0,7665	вулиця Костичева Академіка, вулиця Якубовського Маршала, Голосіївський район, місто Київ	Землі житлової та громадської забудови	02.12 Земельні ділянки загального користування, які використовуються як внутрішньоквартальні проїзди, пішохідні зони
8000000000:79:428:0013	0,4839	вулиця Якубовського Маршала, 4, Голосіївський район, місто Київ	Землі житлової та громадської забудови	02.10 Для будівництва і обслуговування багатоквартирного житлового будинку з об'єктами торгово-розважальної та ринкової інфраструктури
8000000000:79:428:0016	0,7097	вулиця Якубовського Маршала, 2, Голосіївський район, місто Київ	Землі житлової та громадської забудови	02.10 Для будівництва і обслуговування багатоквартирного житлового будинку з об'єктами торгово-розважальної та ринкової інфраструктури
8000000000:79:428:0018	0,5327	вулиця Якубовського Маршала, 2, Голосіївський район, місто Київ	Землі промисловості, транспорту, електронних комунікацій, енергетики, оборони та іншого призначення	12.04 Для розміщення та експлуатації будівель і споруд автомобільного транспорту та дорожнього господарства

			8000000000:79:428:0019	0,0365	вулиця Костичева Академіка, Голосіївський район, місто Київ	Землі водного фонду	10.08 Для культурно-оздоровчих потреб, рекреаційних, спортивних і туристичних цілей
			8000000000:79:428:0020	0,4346	вулиця Якубовського Маршала, 26, Голосіївський район, місто Київ	Землі житлової та громадської забудови	02.03 Для будівництва і обслуговування багатоквартирного житлового будинку
22	522552484	Технічна документація із землеустрою щодо інвентаризації земель на території кадастрового кварталу 69:128 обмеженого вул.Донця Михайла, вул. Героїв Севастополя, вул. Білешького Академіка та бульв. Гавела Вацлава у Солом'янському районі м. Києва	8000000000:69:128:0001	0,4050	бульвар Гавела Вацлава, 83, Солом'янський район, місто Київ	Землі житлової та громадської забудови	02.10 Для будівництва і обслуговування багатоквартирного житлового будинку з об'єктами торгово-розважальної та ринкової інфраструктури
			8000000000:69:128:0002	0,4111	бульвар Гавела Вацлава, 79, Солом'янський район, місто Київ	Землі житлової та громадської забудови	02.10 Для будівництва і обслуговування багатоквартирного житлового будинку з об'єктами торгово-розважальної та ринкової інфраструктури
			8000000000:69:128:0003	0,0086	бульвар Гавела Вацлава, 79, Солом'янський район, місто Київ	Землі промисловості, транспорту, електронних комунікацій, енергетики, оборони та іншого призначення	14.02 Для розміщення, будівництва, експлуатації та обслуговування будівель і споруд об'єктів передачі електричної енергії
			8000000000:69:128:0007	0,9881	бульвар Гавела Вацлава, 83в, 83г, 83д, Солом'янський район, місто Київ	Землі житлової та громадської забудови	02.03 Для будівництва і обслуговування багатоквартирного житлового будинку
			8000000000:69:128:0008	3,5376	вулиця Героїв Севастополя, Солом'янський район, місто Київ	Землі рекреаційного призначення	07.08 Земельні ділянки загального користування, які використовуються як зелені насадження загального користування
			8000000000:69:128:0010	0,0118	бульвар Гавела Вацлава, Солом'янський район, місто Київ	Землі промисловості, транспорту, електронних комунікацій, енергетики, оборони та іншого призначення	11.04 Для розміщення та експлуатації основних, підсобних і допоміжних будівель та споруд технічної інфраструктури (виробництва та розподілення газу, постачання пари та гарячої води, збирання, очищення та розподілення води)
			8000000000:69:128:0012	0,9660	бульвар Гавела Вацлава, Солом'янський район, місто Київ	Землі промисловості, транспорту, електронних комунікацій, енергетики, оборони та іншого призначення	12.13 Земельні ділянки загального користування, які використовуються як вулиці, майдани, проїзди, дороги, набережні

8000000000:69:128:0016	0,3924	бульвар Гавела Вацлава, 85, Солом'янський район, місто Київ	Землі житлової та громадської забудови	02.03 Для будівництва і обслуговування багатоквартирного житлового будинку
8000000000:69:128:0018	1,3112	вулиця Донця Михайла, 12, вулиця Героїв Севастополя, 44а, Солом'янський район, місто Київ	Землі житлової та громадської забудови	02.03 Для будівництва і обслуговування багатоквартирного житлового будинку
8000000000:69:128:0019	1,3401	бульвар Гавела Вацлава, 77, 75а, Солом'янський район, місто Київ	Землі житлової та громадської забудови	02.03 Для будівництва і обслуговування багатоквартирного житлового будинку
8000000000:69:128:0021	0,0084	вулиця Білецького Академіка, Солом'янський район, місто Київ	Землі промисловості, транспорту, електронних комунікацій, енергетики, оборони та іншого призначення	14.02 Для розміщення, будівництва, експлуатації та обслуговування будівель і споруд об'єктів передачі електричної енергії
8000000000:69:128:0022	0,7986	бульвар Гавела Вацлава, буд. 75, вулиця Білецького Академіка, буд. 11, Солом'янський район, місто Київ	Землі житлової та громадської забудови	02.10 Для будівництва і обслуговування багатоквартирного житлового будинку з об'єктами торгово-розважальної та ринкової інфраструктури
8000000000:69:128:0024	0,1071	бульвар Гавела Вацлава, Солом'янський район, місто Київ	Землі промисловості, транспорту, електронних комунікацій, енергетики, оборони та іншого призначення	12.13 Земельні ділянки загального користування, які використовуються як вулиці, майдани, проїзди, дороги, набережні
8000000000:69:128:0025	0,1823	бульвар Гавела Вацлава, Солом'янський район, місто Київ	Землі промисловості, транспорту, електронних комунікацій, енергетики, оборони та іншого призначення	12.13 Земельні ділянки загального користування, які використовуються як вулиці, майдани, проїзди, дороги, набережні
8000000000:69:128:0026	0,0528	бульвар Гавела Вацлава, Солом'янський район, місто Київ	Землі промисловості, транспорту, електронних комунікацій, енергетики, оборони та іншого призначення	12.13 Земельні ділянки загального користування, які використовуються як вулиці, майдани, проїзди, дороги, набережні
8000000000:69:128:0027	0,2313	вулиця Донця Михайла, 18в, Солом'янський район, місто Київ	Землі житлової та громадської забудови	03.03 Для будівництва та обслуговування будівель закладів охорони здоров'я та соціальної допомоги
8000000000:69:128:0028	1,4703	вулиця Білецького Академіка, 5, 5а, 5б, 5в, Солом'янський район, місто Київ	Землі житлової та громадської забудови	02.03 Для будівництва і обслуговування багатоквартирного житлового будинку

8000000000:69:128:0029	0,1467	вулиця Донця Михайла, Солом'янський район, місто Київ	Землі житлової та громадської забудови	02.12 Земельні ділянки загального користування, які використовуються як внутрішньоквартальні проїзди, пішохідні зони
8000000000:69:128:0030	0,2763	бульвар Гавела Вацлава, 85, Солом'янський район, місто Київ	Землі рекреаційного призначення	07.08 Земельні ділянки загального користування, які використовуються як зелені насадження загального користування
8000000000:69:128:0031	0,9481	вулиця Донця Михайла, буд. 20, бульвар Гавела Вацлава, буд. 87а, Солом'янський район, місто Київ	Землі житлової та громадської забудови	02.03 Для будівництва і обслуговування багатоквартирного житлового будинку
8000000000:69:128:0032	0,1111	вулиця Донця Михайла, бульвар Гавела Вацлава, Солом'янський район, місто Київ	Землі житлової та громадської забудови	02.12 Земельні ділянки загального користування, які використовуються як внутрішньоквартальні проїзди, пішохідні зони
8000000000:69:128:0033	0,0085	бульвар Гавела Вацлава, 79д, Солом'янський район, місто Київ	Землі промисловості, транспорту, електронних комунікацій, енергетики, оборони та іншого призначення	11.04 Для розміщення та експлуатації основних, підсобних і допоміжних будівель та споруд технічної інфраструктури (виробництва та розподілення газу, постачання пари та гарячої води, збирання, очищення та розподілення води)
8000000000:69:128:0034	0,2575	бульвар Гавела Вацлава, 83, Солом'янський район, місто Київ	Землі рекреаційного призначення	07.08 Земельні ділянки загального користування, які використовуються як зелені насадження загального користування
8000000000:69:128:0035	0,5156	бульвар Гавела Вацлава, 81, Солом'янський район, місто Київ	Землі житлової та громадської забудови	02.03 Для будівництва і обслуговування багатоквартирного житлового будинку
8000000000:69:128:0037	0,5639	вулиця Героїв Севастополя, 44/10, Солом'янський район, місто Київ	Землі житлової та громадської забудови	02.10 Для будівництва і обслуговування багатоквартирного житлового будинку з об'єктами торгово-розважальної та ринкової інфраструктури
8000000000:69:128:0038	0,0513	вулиця Білецького Академіка, Солом'янський район, місто Київ	Землі житлової та громадської забудови	02.12 Земельні ділянки загального користування, які використовуються як внутрішньоквартальні проїзди, пішохідні зони

8000000000:69:128:0039	0,0693	вулиця Героїв Севастополя, Солом'янський район, місто Київ	Землі промисловості, транспорт, електронних комунікацій, енергетики, оборони та іншого призначення	12.04 Для розміщення та експлуатації будівель і споруд автомобільного транспорт та дорожнього господарства
8000000000:69:128:0040	0,9408	вулиця Білецького Академіка, 3, вулиця Героїв Севастополя, 36/1, Солом'янський район, місто Київ	Землі житлової та громадської забудови	02.10 Для будівництва і обслуговування багатоквартирного житлового будинку з об'єктами торгово-розважальної та ринкової інфраструктури
8000000000:69:128:0041	0,5604	бульвар Гавела Вацлава, Солом'янський район, місто Київ	Землі промисловості, транспорт, електронних комунікацій, енергетики, оборони та іншого призначення	12.07 Для розміщення та експлуатації будівель і споруд міського електротранспорту
8000000000:69:128:0042	1,0896	бульвар Гавела Вацлава, 83а, 83б, Солом'янський район, місто Київ	Землі житлової та громадської забудови	02.03 Для будівництва і обслуговування багатоквартирного житлового будинку
8000000000:69:128:0043	0,4020	вулиця Білецького Академіка, Солом'янський район, місто Київ	Землі промисловості, транспорт, електронних комунікацій, енергетики, оборони та іншого призначення	12.04 Для розміщення та експлуатації будівель і споруд автомобільного транспорт та дорожнього господарства
8000000000:69:128:0044	0,5787	вулиця Героїв Севастополя, Солом'янський район, місто Київ	Землі промисловості, транспорт, електронних комунікацій, енергетики, оборони та іншого призначення	12.04 Для розміщення та експлуатації будівель і споруд автомобільного транспорт та дорожнього господарства
8000000000:69:128:0045	1,0718	вулиця Донця Михайла, 18, 18а, 18б, Солом'янський район, місто Київ	Землі житлової та громадської забудови	02.03 Для будівництва і обслуговування багатоквартирного житлового будинку
8000000000:69:128:0046	0,0083	вулиця Донця Михайла, 20, Солом'янський район, місто Київ	Землі промисловості, транспорт, електронних комунікацій, енергетики, оборони та іншого призначення	14.02 Для розміщення, будівництва, експлуатації та обслуговування будівель і споруд об'єктів передачі електричної енергії
8000000000:69:128:0047	1,7477	вулиця Донця Михайла, 14, 14а, 14б, 14в, Солом'янський район, місто Київ	Землі житлової та громадської забудови	02.03 Для будівництва і обслуговування багатоквартирного житлового будинку

8000000000:69:128:0048	0,0082	бульвар Гавела Вацлава, 83, Солом'янський район, місто Київ	Землі промисловості, транспорт, електронних комунікацій, енергетики, оборони та іншого призначення	14.02 Для розміщення, будівництва, експлуатації та обслуговування будівель і споруд об'єктів передачі електричної і енергії
8000000000:69:128:0049	1,1242	бульвар Гавела Вацлава, 79а, 79б, Солом'янський район, місто Київ	Землі житлової та громадської забудови	02.03 Для будівництва і обслуговування багатоквартирного житлового будинку
8000000000:69:128:0050	0,4251	бульвар Гавела Вацлава, 87, Солом'янський район, місто Київ	Землі житлової та громадської забудови	02.10 Для будівництва і обслуговування багатоквартирного житлового будинку з об'єктами торгово-розважальної та ринкової інфраструктури
8000000000:69:128:0051	0,0631	вулиця Героїв Севастополя, Солом'янський район, місто Київ	Землі промисловості, транспорт, електронних комунікацій, енергетики, оборони та іншого призначення	12.04 Для розміщення та експлуатації будівель і споруд автомобільного транспорт та дорожнього господарства
8000000000:69:128:0052	0,0069	бульвар Гавела Вацлава, 75, Солом'янський район, місто Київ	Землі промисловості, транспорт, електронних комунікацій, енергетики, оборони та іншого призначення	14.02 Для розміщення, будівництва, експлуатації та обслуговування будівель і споруд об'єктів передачі електричної енергії
8000000000:69:128:0053	1,1336	вулиця Героїв Севастополя, 36а, Солом'янський район, місто Київ	Землі житлової та громадської забудови	02.03 Для будівництва і обслуговування багатоквартирного житлового будинку
8000000000:69:128:0054	0,0073	вулиця Білицького Академіка, 5, Солом'янський район, місто Київ	Землі промисловості, транспорт, електронних комунікацій, енергетики, оборони та іншого призначення	14.02 Для розміщення, будівництва, експлуатації та обслуговування будівель і споруд об'єктів передачі електричної енергії
8000000000:69:128:0055	0,0369	вулиця Героїв Севастополя, Солом'янський район, місто Київ	Землі промисловості, транспорт, електронних комунікацій, енергетики, оборони та іншого призначення	12.04 Для розміщення та експлуатації будівель і споруд автомобільного транспорт та дорожнього господарства

8000000000:69:128:0056	1,5311	вулиця Героїв Севастополя, вулиця Білецького Академіка, бульвар Гавела Вацлава, вулиця Донця Михайла, Солом'янський район, місто Київ	Землі промисловості, транспорт, електронних комунікацій, енергетики, оборони та іншого призначення	12.04 Для розміщення та експлуатації будівель і споруд автомобільного транспорт та дорожнього господарства
8000000000:69:128:0057	0,0814	вулиця Донця Михайла, Солом'янський район, місто Київ	Землі житлової та громадської забудови	02.12 Земельні ділянки загального користування, які використовуються як внутрішньквартальні проїзди, пішохідні зони
8000000000:69:128:0058	0,0306	вулиця Героїв Севастополя, Солом'янський район, місто Київ	Землі промисловості, транспорт, електронних комунікацій, енергетики, оборони та іншого призначення	12.04 Для розміщення та експлуатації будівель і споруд автомобільного транспорт та дорожнього господарства
8000000000:69:128:0059	1,0291	вулиця Білецького Академіка, бульвар Гавела Вацлава, вулиця Донця Михайла, Солом'янський район, місто Київ	Землі житлової та громадської забудови	02.12 Земельні ділянки загального користування, які використовуються як внутрішньквартальні проїзди, пішохідні зони
8000000000:69:128:0060	1,3686	бульвар Гавела Вацлава, Солом'янський район, місто Київ	Землі промисловості, транспорт, електронних комунікацій, енергетики, оборони та іншого призначення	12.04 Для розміщення та експлуатації будівель і споруд автомобільного транспорт та дорожнього господарства
8000000000:69:128:0061	0,1847	вулиця Героїв Севастополя, Солом'янський район, місто Київ	Землі житлової та громадської забудови	02.09 Для будівництва і обслуговування паркінгів та автостоянок на землях житлової та громадської забудови
8000000000:69:128:0062	0,2700	бульвар Гавела Вацлава, 77, Солом'янський район, місто Київ	Землі рекреаційного призначення	07.08 Земельні ділянки загального користування, які використовуються як зелені насадження загального користування
8000000000:69:128:0063	0,3169	вулиця Білецького Академіка, Солом'янський район, місто Київ	Землі житлової та громадської забудови	02.12 Земельні ділянки загального користування, які використовуються як внутрішньквартальні проїзди, пішохідні зони
8000000000:69:128:0064	0,0126	вулиця Героїв Севастополя, 36а, Солом'янський район, місто Київ	Землі промисловості, транспорт, електронних комунікацій, енергетики, оборони та іншого призначення	14.02 Для розміщення, будівництва, експлуатації та обслуговування будівель і споруд об'єктів передачі електричної енергії

		8000000000:69:128:0065	0,3446	вулиця Героїв Севастополя, 42, Солом'янський район, місто Київ	Землі житлової та громадської забудови	03.05 Для будівництва та обслуговування будівель закладів культурно-просвітницького обслуговування
		8000000000:69:128:0073	1,0524	бульвар Гавела Вацлава, 79в, 79г, 79д, Солом'янський район, місто Київ	Землі житлової та громадської забудови	02.03 Для будівництва і обслуговування багатоквартирного житлового будинку
		8000000000:69:128:0092	0,0682	вулиця Білецького Академіка, Солом'янський район, місто Київ	Землі житлової та громадської забудови	02.12 Земельні ділянки загального користування, які використовуються як внутрішньоквартальні проїзди, пішохідні зони
		8000000000:69:128:1227	1,0829	вулиця Білецького Академіка, 9, 9а, 9б, Солом'янський район, місто Київ	Землі житлової та громадської забудови	02.03 Для будівництва і обслуговування багатоквартирного житлового будинку
		8000000000:69:251:0007	0,1053	бульвар Гавела Вацлава, Солом'янський район, місто Київ	Землі промисловості, транспорту, електронних комунікацій, енергетики, оборони та іншого призначення	12.13 Земельні ділянки загального користування, які використовуються як вулиці, майдани, проїзди, дороги, набережні
			150,8742			

Київський міський голова

Віталій КЛИЧКО



№ з/п	Кад. номер	Код цільового призначення	Площа (га)
1	0002	12.04	0,4028
2	0001	12.04	0,4023
	Разом		0,8051

Умовні позначення:

— Межі земельних ділянок

№ з/п	Кад. номер	Код цільового призначення	Площа (га)
1	0001	12.04	0,6134
	Разом		0,6134

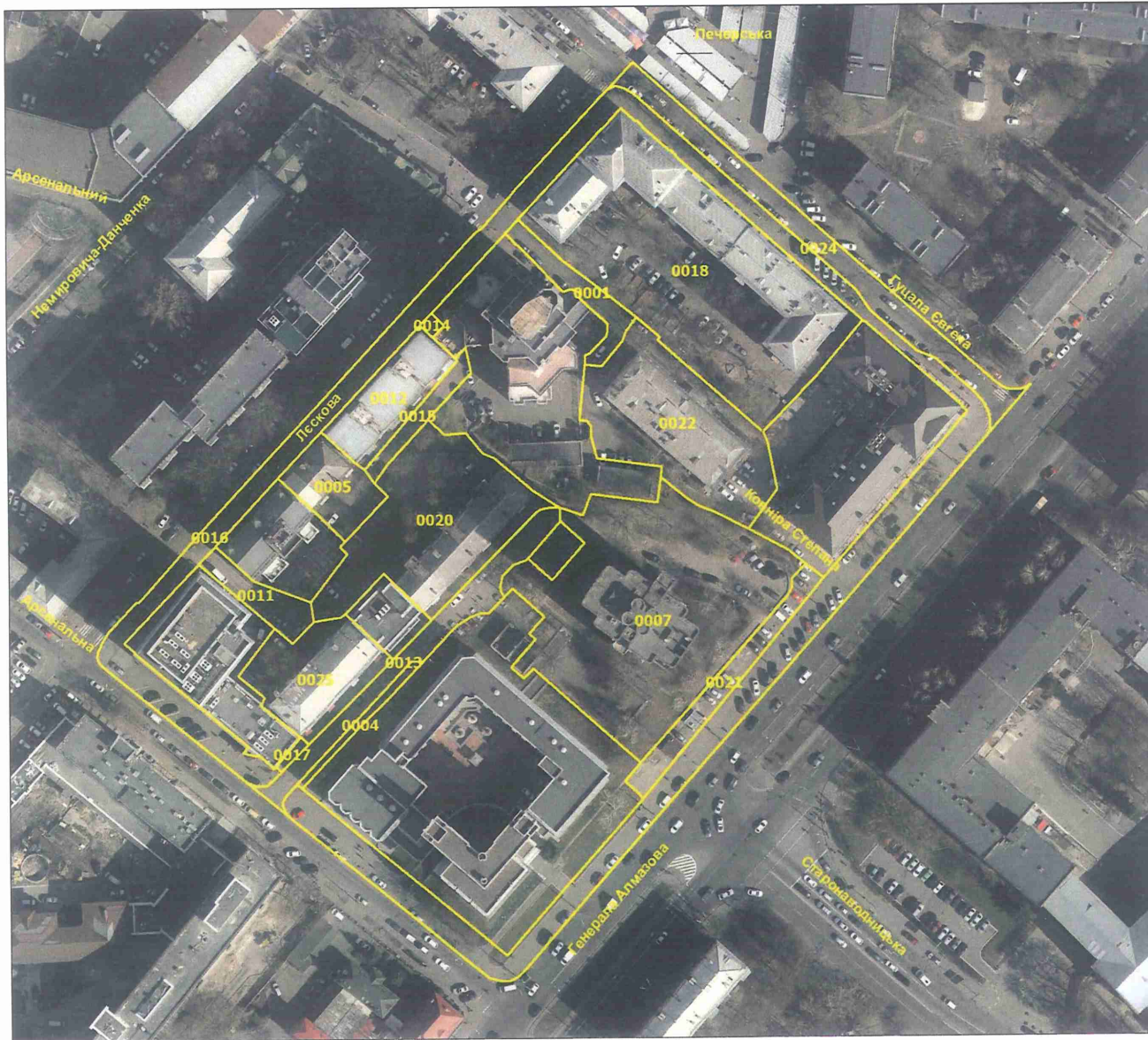


Умовні позначення:

— Межі земельних ділянок

Проект рішення № 421532391

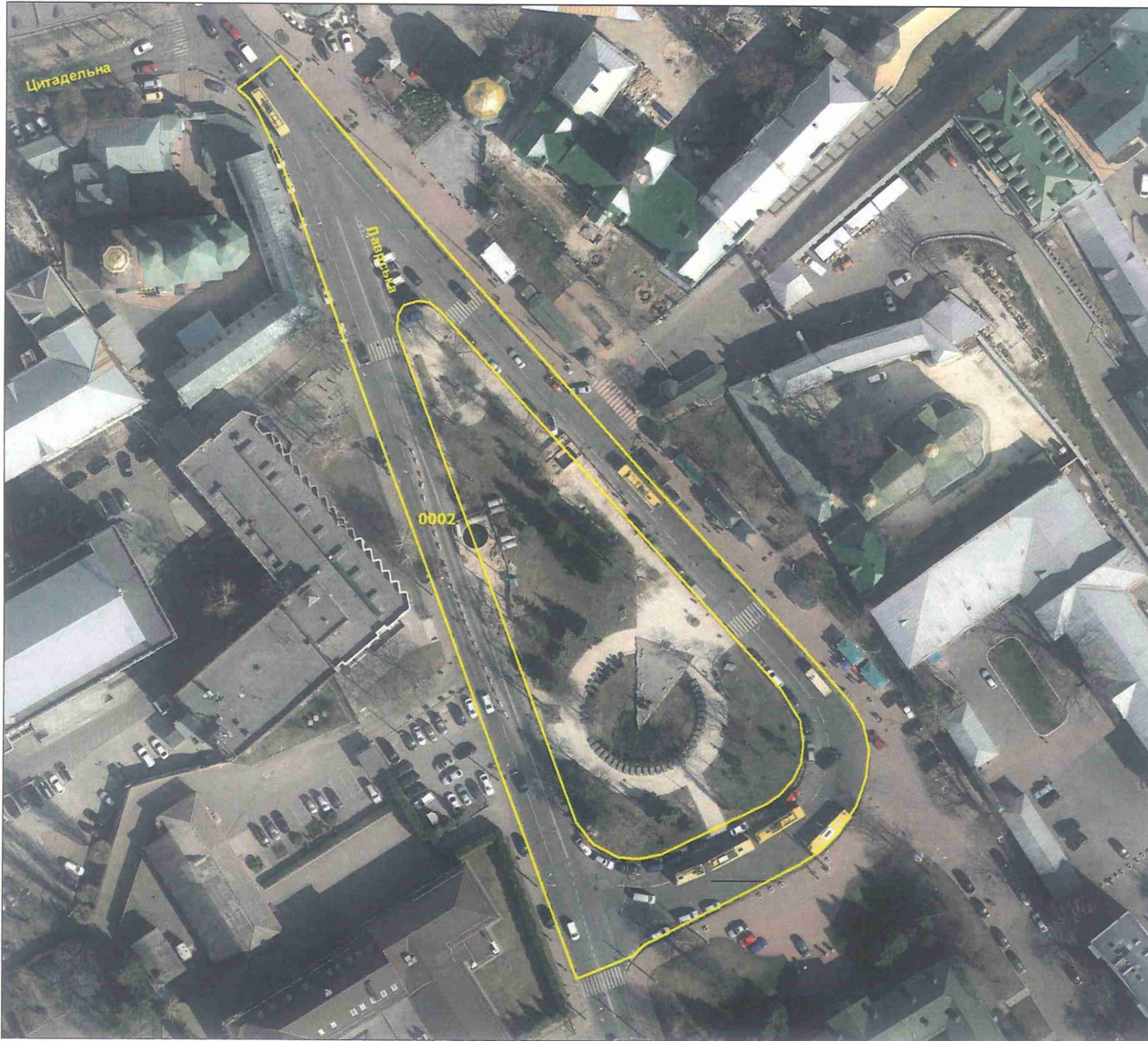
Кадастровий квартал: 82:063



№ з/п	Кад. номер	Код цільового призначення	Площа (га)
1	0004	03.20	0,0118
2	0024	12.04	0,1109
3	0021	02.12	0,0545
4	0007	02.03	0,4217
5	0001	02.12	0,0360
6	0018	02.10	0,4394
7	0015	02.12	0,0223
8	0022	03.15	0,1980
9	0012	02.10	0,0718
10	0013	12.04	0,0802
11	0016	12.13	0,5277
12	0011	02.12	0,0330
13	0005	02.10	0,0533
14	0025	02.10	0,0995
15	0017	03.20	0,0033
16	0014	02.12	0,0027
17	0020	02.03	0,2148
	Разом		2,3809

Умовні позначення:

— Межі земельних ділянок



№ з/п	Кад. номер	Код цільового призначення	Площа (га)
1	0002	12.04	0,5168
	Разом		0,5168

Умовні позначення:

— Межі земельних ділянок

Проект рішення № 421532391

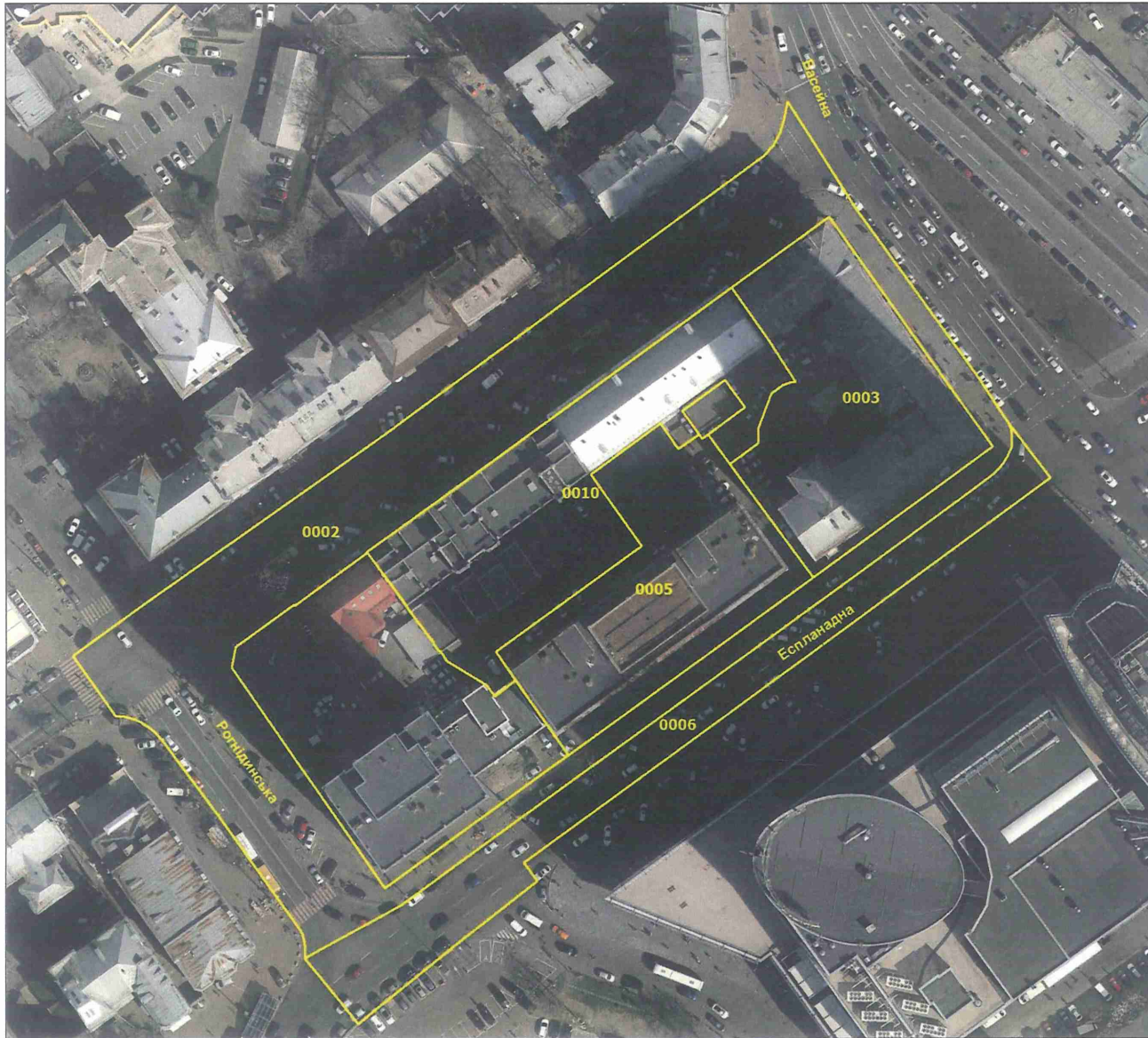
Кадастровий квартал: 79:095



№ з/п	Кад. номер	Код цільового призначення	Площа (га)
1	0009	07.06	1,0902
2	0008	01.18	0,5994
3	1000	07.06	11,8795
	Разом		13,5691

Умовні позначення:

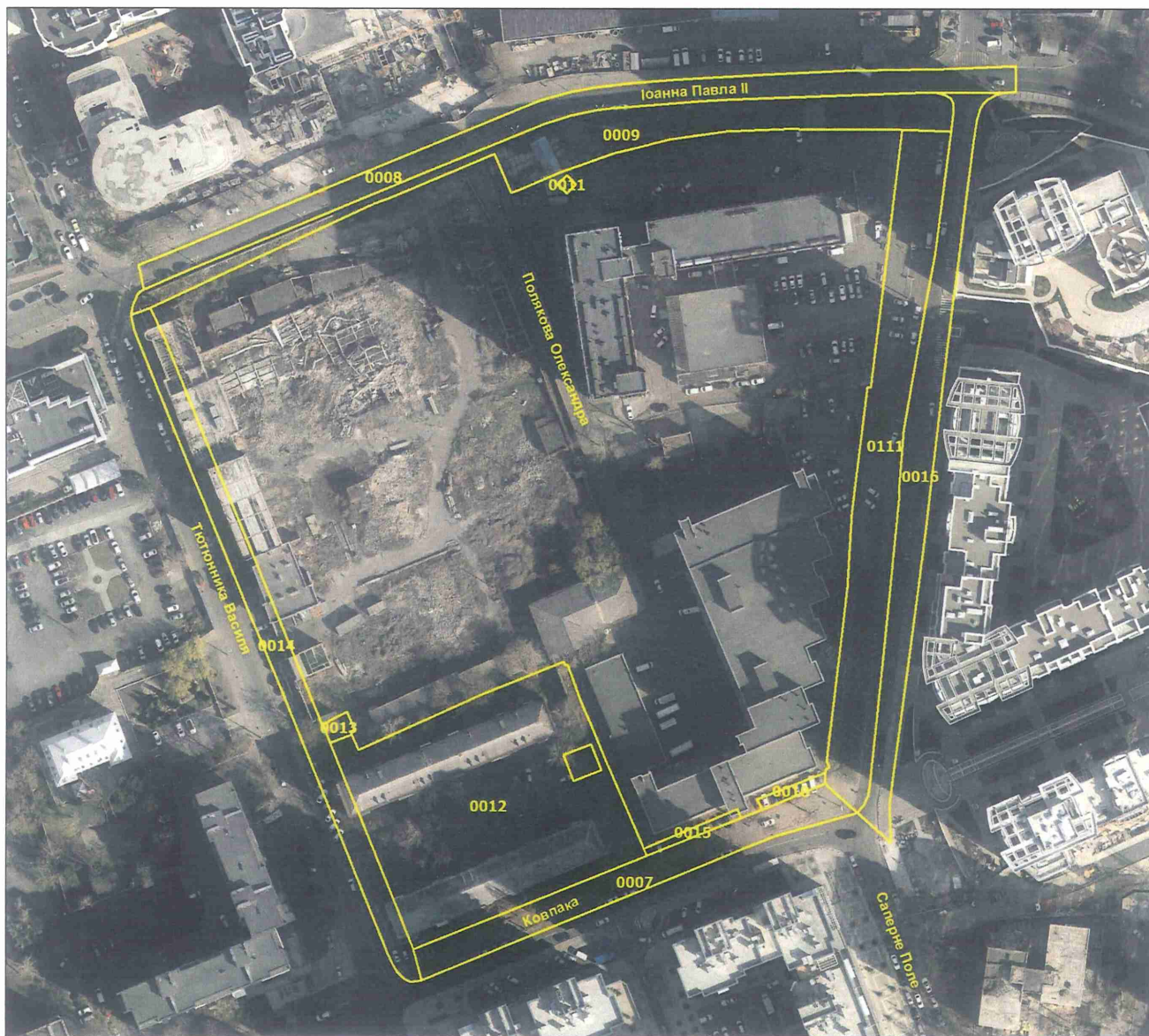
— Межі земельних ділянок



№ з/п	Кад. номер	Код цільового призначення	Площа (га)
1	0005	03.01	0,2694
2	0003	02.10	0,2841
3	0010	03.01	0,3212
4	0006	12.04	0,2295
5	0002	12.04	0,7535
	Разом		1,8577

Умовні позначення:

— Межі земельних ділянок



№ з/п	Кад. номер	Код цільового призначення	Площа (га)
1	0013	11.04	0,0057
2	0012	02.10	0,5195
3	0011	11.04	0,0016
4	0007	12.04	0,1409
5	0010	12.13	0,0076
6	0015	12.13	0,0088
7	0016	12.04	0,2016
8	0008	12.04	0,2143
9	0009	12.04	0,2284
10	0111	12.04	0,2996
11	0014	12.04	0,1809
	Разом		1,8089

Умовні позначення:

— Межі земельних ділянок



№ з/п	Кад. номер	Код цільового призначення	Площа (га)
1	0001	12.04	0,8979
	Разом		0,8979

Умовні позначення:

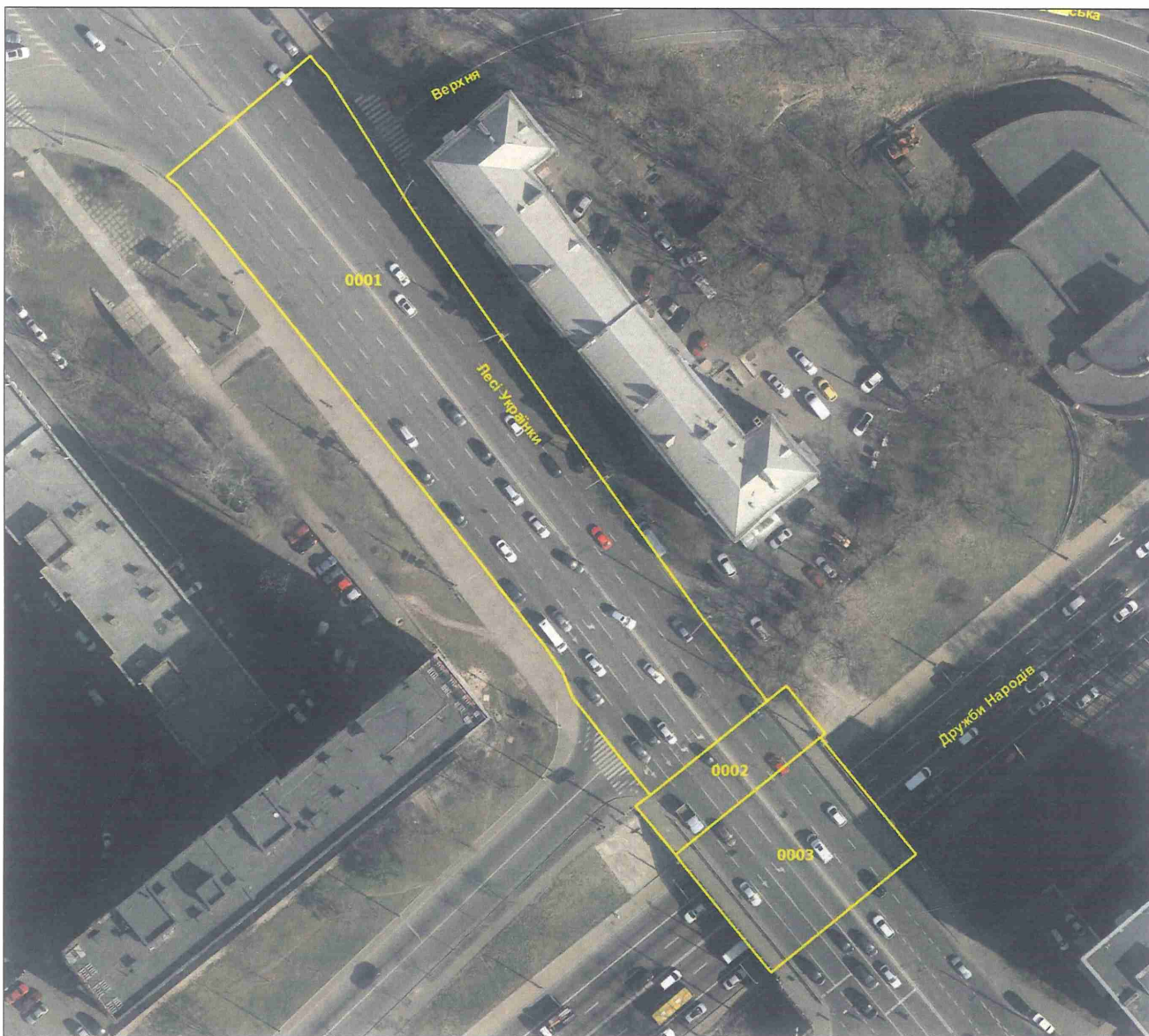
— Межі земельних ділянок



№ з/п	Кад. номер	Код цільового призначення	Площа (га)
1	0001	11.04	0,0292
2	0002	10.12	1,5227
3	0003	03.20	0,5789
4	0004	07.08	1,2540
5	0005	03.15	0,0354
6	0007	14.02	0,0145
7	0008	12.13	0,2140
8	0010	07.08	0,2934
9	0011	10.12	0,5080
10	0012	03.20	0,0305
11	0041	10.12	0,4822
	Разом		4,9628

Умовні позначення:

— Межі земельних ділянок



№ з/п	Кад. номер	Код цільового призначення	Площа (га)
1	0001	12.04	0,3734
2	0002	12.04	0,0360
3	0003	12.04	0,0855
	Разом		0,4949

Умовні позначення:

— Межі земельних ділянок



8008	Кад. номер	Код цільового призначення	Площа (га)
1	0001	12.04	0,8008
	Разом		0,8008

Умовні позначення:

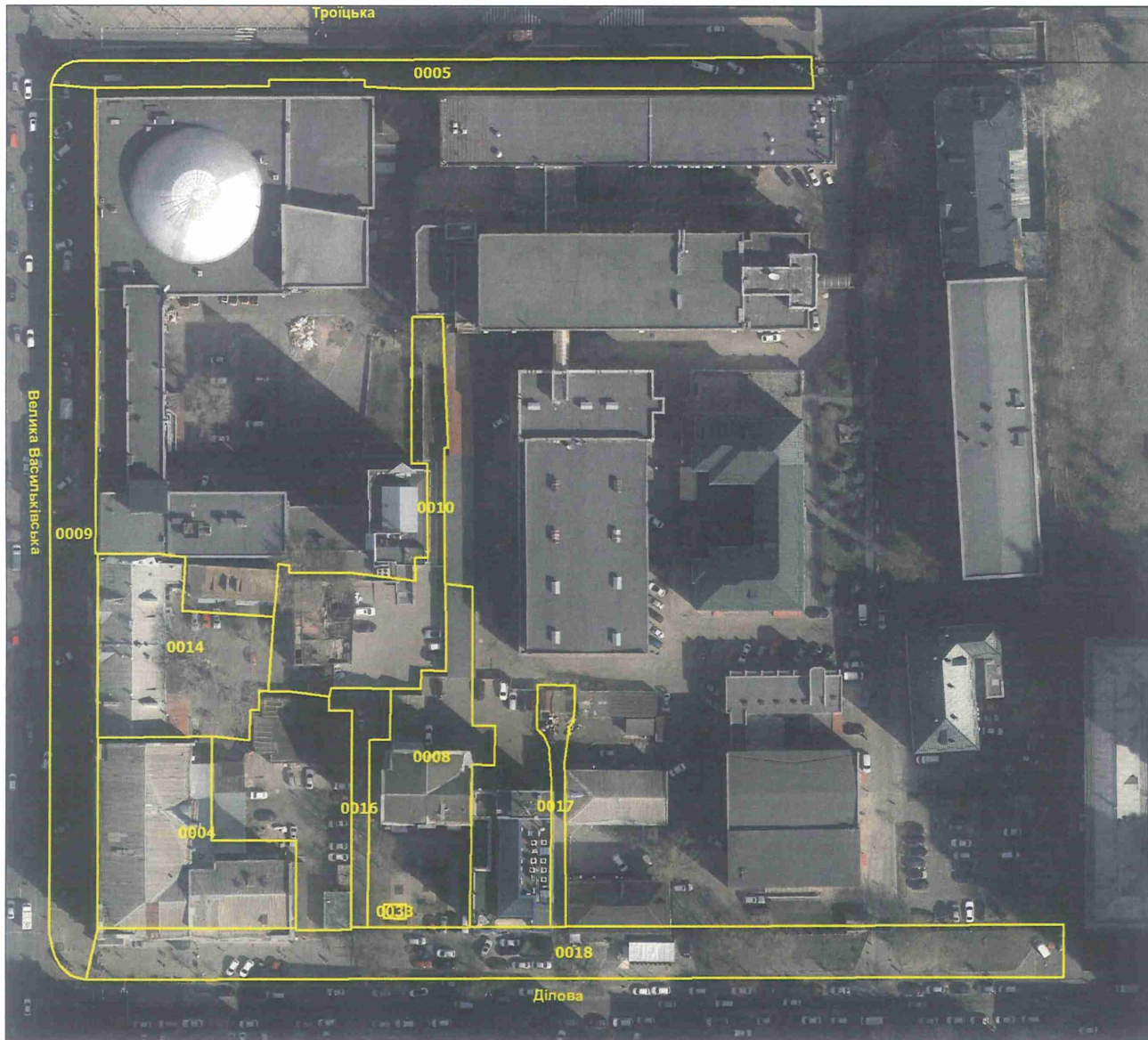
— Межі земельних ділянок



№ з/п	Кад. номер	Код цільового призначення	Площа (га)
1	0013	12.04	0,6634
2	0003	03.10	0,0638
3	0004	14.02	0,0069
4	0005	03.10	0,0245
5	0006	12.04	0,1850
6	0007	02.10	0,9903
7	0008	12.04	0,1084
8	0009	03.10	0,0020
9	0012	03.10	0,0139
	Разом		2,0582

Умовні позначення:

— Межі земельних ділянок



№ з/п	Кад. номер	Код цільового призначення	Площа (га)
1	0008	02.10	0,1454
2	0004	03.10	0,1570
3	0017	03.20	0,0246
4	0014	02.10	0,1376
5	0010	03.10	0,1423
6	0005	12.04	0,1121
7	0009	12.04	0,2171
8	0018	12.04	0,2698
9	0033	11.04	0,0016
10	0016	03.20	0,0308
	Разом		1,2383

Умовні позначення:

— Межі земельних ділянок



№ з/п	Кад. номер	Код цільового призначення	Площа (га)
1	0008	12.13	0,1022
2	0005	12.04	0,0064
3	0009	12.13	0,0283
4	0015	12.04	0,0193
5	0004	12.04	0,1638
6	0006	12.13	0,0506
7	0003	12.13	0,0202
	Разом		0,3908

Умовні позначення:

— Межі земельних ділянок



№ з/п	Кад. номер	Код цільового призначення	Площа (га)
1	0020	02.03	0,1651
2	0005	02.03	0,2643
3	0029	02.03	0,1012
4	0006	02.10	0,2521
5	0013	02.12	0,0256
6	0025	02.03	0,4451
7	0014	02.10	0,3076
8	0012	02.10	0,3549
9	0009	02.12	0,0744
10	0007	12.13	0,0802
11	0024	12.04	0,1851
12	0003	07.08	0,1395
13	0028	07.08	0,4595
14	0021	02.12	0,0814
15	0004	03.07	0,1402
16	0001	02.12	0,0163
17	0008	11.04	0,0094
18	0010	02.10	0,3334
19	0026	11.04	0,0058
20	0019	02.03	0,1448
21	0015	12.04	0,1764
22	0030	12.04	0,1548
23	0017	12.04	0,0353
24	0022	12.04	0,0593
25	0018	12.13	0,4795
26	0031	02.10	1,2288
	Разом		5,7200

Умовні позначення:

— Межі земельних ділянок



№ з/п	Кад. номер	Код цільового призначення	Площа (га)
1	0003	12.04	0,0692
	Разом		0,0692

Умовні позначення:

— Межі земельних ділянок



№ з/п	Кад. номер	Код цільового призначення	Площа (га)
1	0001	10.01	53,0150
2	0002	10.02	0,9870
	Разом		54,0020

Умовні позначення:

— Межі земельних ділянок

Проект рішення № 421532391

Кадастровий квартал: 79:386



№ з/п	Кад. номер	Код цільового призначення	Площа (га)
1	0006	02.10	0,2804
2	0003	02.10	0,5022
3	0008	03.03	0,1010
4	0009	12.04	1,2980
5	0010	02.03	0,2397
6	0011	07.08	0,0200
7	0012	02.12	0,0771
8	0013	02.10	0,2848
9	0014	02.03	0,6114
10	0015	12.04	0,1471
11	0016	14.02	0,0086
12	0017	02.04	0,4232
13	0018	02.10	0,1740
14	0019	02.03	1,3088
15	0020	02.12	0,1465
16	0029	02.03	0,6356
	Разом		6,2584

Умовні позначення:

— Межі земельних ділянок



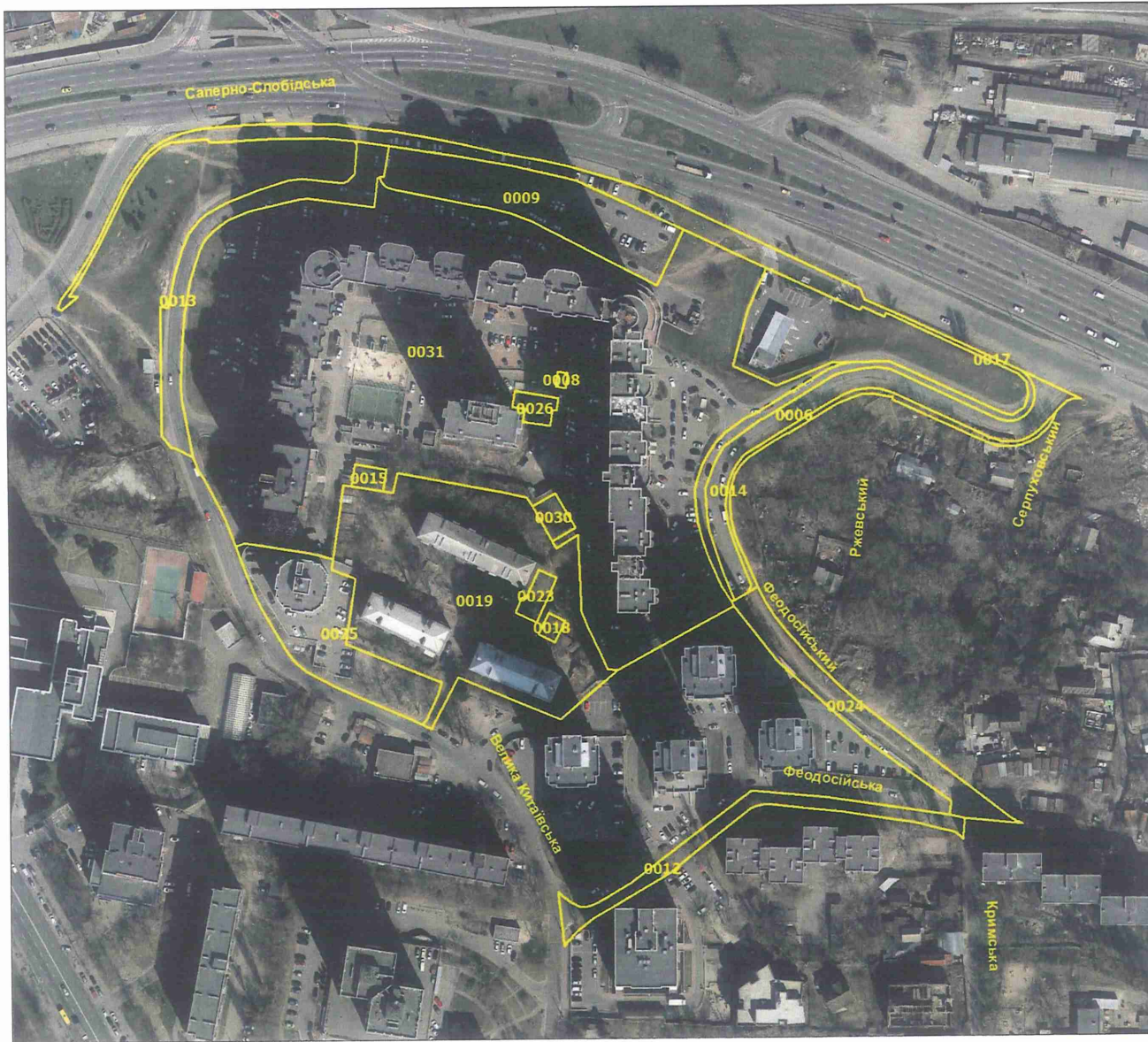
№ з/п	Кад. номер	Код цільового призначення	Площа (га)
1	0006	14.02	0,0023
2	0007	07.09	0,5521
3	0008	12.13	0,1146
4	0009	14.02	0,0005
5	0011	07.08	4,3806
6	0012	12.04	0,5066
7	0013	14.02	0,0142
8	0014	14.02	0,0084
9	0018	12.04	0,8110
10	0019	14.02	0,0005
11	0020	12.04	0,4282
12	0021	12.04	0,3705
13	0024	15.10	0,1299
14	0017	12.13	0,1212
15	0030	12.13	0,0610
	Разом		7,5016

Умовні позначення:

— Межі земельних ділянок

Проект рішення № 421532391

Кадастровий квартал: 82:101



№ з/п	Кад. номер	Код цільового призначення	Площа (га)
1	0006	12.04	0,2257
2	0008	14.02	0,0030
3	0009	02.09	0,3112
4	0012	12.04	0,1291
5	0013	02.12	0,1890
6	0014	12.13	0,0495
7	0015	14.02	0,0146
8	0017	12.13	0,3543
9	0018	14.02	0,0087
10	0019	02.03	0,9103
11	0023	11.04	0,0210
12	0024	12.13	0,1764
13	0025	02.10	0,2941
14	0026	11.04	0,0213
15	0030	14.02	0,0217
16	0031	02.10	3,5076
	Разом		6,2375

Умовні позначення:

— Межі земельних ділянок



№ з/п	Кад. номер	Код цільового призначення	Площа (га)
1	0002	12.04	1,3946
2	0003	07.08	0,1164
3	0004	07.08	0,0149
4	0005	14.02	0,0159
5	0006	12.04	0,1365
6	0007	11.04	0,0324
7	0008	02.03	0,4378
8	0009	02.03	0,3298
9	0010	14.02	0,0144
10	0011	12.04	1,3793
11	0012	02.12	0,7665
12	0013	02.10	0,4839
13	0016	02.10	0,7097
14	0018	12.04	0,5327
15	0019	10.08	0,0365
16	0020	02.03	0,4346
	Разом		6,8359

Умовні позначення:

— Межі земельних ділянок

Проект рішення № 421532391



Умовні позначення:

— Межі земельних ділянок

Кадастровий квартал: 69:128

№ з/п	Кад. номер	Код цільового призначення	Площа (га)
1	0008	07.08	3,5376
2	0010	11.04	0,0118
3	0012	12.13	0,9660
4	0016	02.03	0,3924
5	0018	02.03	1,3112
6	0019	02.03	1,3401
7	0021	14.02	0,0084
8	0022	02.10	0,7986
9	0024	12.13	0,1071
10	0025	12.13	0,1823
11	0026	12.13	0,0528
12	0027	03.03	0,2313
13	0028	02.03	1,4703
14	0029	02.12	0,1467
15	0030	07.08	0,2763
16	0031	02.03	0,9481
17	0032	02.12	0,1111
18	0033	11.04	0,0085
19	0034	07.08	0,2575
20	0035	02.03	0,5156
21	0037	02.10	0,5639
22	0038	02.12	0,0513
23	0039	12.04	0,0693
24	0040	02.10	0,9408
25	0041	12.07	0,5604
26	0042	02.03	1,0896
27	0043	12.04	0,4020
28	0044	12.04	0,5787
29	0045	02.03	1,0718
30	0046	14.02	0,0083
31	0047	02.03	1,7477
32	0048	14.02	0,0082
33	0049	02.03	1,1242
34	0050	02.10	0,4251
35	0051	12.04	0,0631
36	0052	14.02	0,0069
37	0053	02.03	1,1336
38	0054	14.02	0,0073
39	0055	12.04	0,0369
40	0056	12.04	1,5311



№ з/п	Кад. номер	Код цільового призначення	Площа (га)
41	0057	02.12	0,0814
42	0058	12.04	0,0306
43	0059	02.12	1,0291
44	0060	12.04	1,3686
45	0061	02.09	0,1847
46	0062	07.08	0,2700
47	0063	02.12	0,3169
48	0064	14.02	0,0126
49	0065	03.05	0,3446
50	0073	02.03	1,0524
51	0092	02.12	0,0682
52	1227	02.03	1,0829
53	0001	02.10	0,4050
54	0002	02.10	0,4111
55	0003	14.02	0,0086
56	0007	02.03	0,9881
	Разом		31,7487

Умовні позначення:

— Межі земельних ділянок



№ з/п	Кад. номер	Код цільового призначення	Площа (га)
1	0007	12.13	0,1053
	Разом		0,1053

Умовні позначення:

— Межі земельних ділянок



Заступник міського голови –
секретар Київської міської ради

Терентьєву М. О.

Положишник В. О.

Можалов В. В.

Прошу розглянути проєкт рішення від 29.09.2023
№ 08/231 - 1215/ПР в установленому порядку.

Омельченко А. В.

Для контролю за проходженням та тиражування.

Григорів В. В.

Володимир БОНДАРЕНКО

“29” вересня 2023 року
№ 08/231 - 1215/ПР

08/231-1215/ПР
29.09.2023



УКРАЇНА

ВИКОНАВЧИЙ ОРГАН КИЇВСЬКОЇ МІСЬКОЇ РАДИ
(КИЇВСЬКА МІСЬКА ДЕРЖАВНА АДМІНІСТРАЦІЯ)

ДЕПАРТАМЕНТ ЗЕМЕЛЬНИХ РЕСУРСІВ

вул. Хрещатик, 32-а, м. Київ, 01001 тел. (044) 202 78 15

Контактний центр міста Києва (044) 15 51 E-mail: kyivland@kyivcity.gov.ua Код ЄДРПОУ 26199097

29.09.2023 № 05495-CD-98721

Заступнику міського голови-
секретарю Київської міської ради
Володимиру БОНДАРЕНКУ

Шановний Володимире Володимировичу!

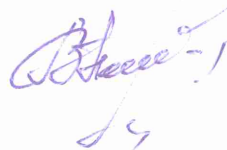
Департамент земельних ресурсів виконавчого органу Київської міської ради (Київської міської державної адміністрації) відповідно до пункту 3 статті 26 Регламенту Київської міської ради, затвердженого рішенням Київської міської ради від 04.11.2021 № 3135/3176, направляє проєкт рішення Київської міської ради «Про затвердження технічних документацій із землеустрою щодо інвентаризації земель» (справа-контейнер **421532391**) для подальшого опрацювання.

Додатки:

- проєкт рішення Київської міської ради «Про затвердження технічних документацій із землеустрою щодо інвентаризації земель» (421532391) на 2 арк. в 1 прим.;
- пояснювальна записка на 2 арк. в 1 прим.;
- оригінал технічної документації із землеустрою щодо інвентаризації земель (справа № 401523407) 1 книга в 1 прим.;
- оригінал технічної документації із землеустрою щодо інвентаризації земель (справа № 581852368) 1 книга в 1 прим.;
- оригінал технічної документації із землеустрою щодо інвентаризації земель (справа № 648265252) 1 книга в 1 прим.;
- оригінал технічної документації із землеустрою щодо інвентаризації земель (справа № 421524092) 1 книга в 1 прим.;
- оригінал технічної документації із землеустрою щодо інвентаризації земель (справа № 315290038) 1 книга в 1 прим.;

- оригінал технічної документації із землеустрою щодо інвентаризації земель (справа № 335216159) 1 книга в 1 прим.;
- оригінал технічної документації із землеустрою щодо інвентаризації земель (справа № 658105256) 1 книга в 1 прим.;
- оригінал технічної документації із землеустрою щодо інвентаризації земель (справа № 437523945) 1 книга в 1 прим.;
- оригінал технічної документації із землеустрою щодо інвентаризації земель (справа № 252018260) 1 книга в 1 прим.;
- оригінал технічної документації із землеустрою щодо інвентаризації земель (справа № 345273741) 1 книга в 1 прим.;
- оригінал технічної документації із землеустрою щодо інвентаризації земель (справа № 510552634) 1 книга в 1 прим.;
- оригінал технічної документації із землеустрою щодо інвентаризації земель (справа № 485523801) 1 книга в 1 прим.;
- оригінал технічної документації із землеустрою щодо інвентаризації земель (справа № 475527046) 1 книга в 1 прим.;
- оригінал технічної документації із землеустрою щодо інвентаризації земель (справа № 494528909) 1 книга в 1 прим.;
- оригінал технічної документації із землеустрою щодо інвентаризації земель (справа № 594852925) 2 книги в 1 прим.;
- оригінал технічної документації із землеустрою щодо інвентаризації земель (справа № 479525786) 1 книга в 1 прим.;
- оригінал технічної документації із землеустрою щодо інвентаризації земель (справа № 487523713) 1 книга в 1 прим.;
- оригінал технічної документації із землеустрою щодо інвентаризації земель (справа № 758840527) 1 книга в 1 прим.;
- оригінал технічної документації із землеустрою щодо інвентаризації земель (справа № 518152238) 1 книга в 1 прим.;
- оригінал технічної документації із землеустрою щодо інвентаризації земель (справа № 457525427) 2 книги в 1 прим.;
- оригінал технічної документації із землеустрою щодо інвентаризації земель (справа № 305268126) 1 книга в 1 прим.;
- оригінал технічної документації із землеустрою щодо інвентаризації земель (справа № 522552484) 4 книги в 1 прим.;
- витяги з бази даних Міського земельного кадастру на 22 арк. в 1 прим.;
- матеріали супутникової фотозйомки на 24 арк. в 1 прим.

З повагою
Директор



Валентина ПЕЛИХ