



08/231-1204/MP
23.08.2024

КИЇВСЬКА МІСЬКА РАДА
III сесія IX скликання

Р І Ш Е Н Н Я

Київ

№ _____

Про затвердження технічних
документацій із землеустрою щодо
інвентаризації земель



472539420

Відповідно до статей 9, 20, 79¹, 83, 122, 186 Земельного кодексу України, статей 35, 57 Закону України «Про землеустрій», Закону України «Про Державний земельний кадастр», Закону України «Про внесення змін до деяких законодавчих актів України щодо розмежування земель державної та комунальної власності», пункту 34 частини першої статті 26 Закону України «Про місцеве самоврядування в Україні», Порядку проведення інвентаризації земель, затвердженого постановою Кабінету Міністрів України від 05 червня 2019 року № 476, Порядку ведення Державного земельного кадастру, затвердженого постановою Кабінету Міністрів України від 17 жовтня 2012 року № 1051, рішення Київської міської ради від 10 вересня 2015 року № 958/1822 «Про інвентаризацію земель міста Києва», та враховуючи, що земельні ділянки зареєстровані в Державному земельному кадастрі, розглянувши технічні документації із землеустрою щодо інвентаризації земель, Київська міська рада

ВИРІШИЛА:

1. Затвердити технічні документації із землеустрою щодо інвентаризації земель та віднести земельні ділянки до відповідної категорії земель, виду цільового призначення земельних ділянок згідно з додатком до цього рішення (справа № 472539420).
2. Департаменту земельних ресурсів виконавчого органу Київської міської ради (Київської міської державної адміністрації) вжити заходів щодо державної реєстрації права комунальної власності територіальної громади м. Києва на земельні ділянки згідно з додатком до цього рішення у порядку, встановленому Законом України «Про державну реєстрацію речових прав на нерухоме майно та їх обтяжень».

3. Контроль за виконанням цього рішення покласти на постійну комісію Київської міської ради з питань архітектури, містопланування та земельних відносин.

Київський міський голова

Віталій КЛИЧКО

ПОДАННЯ:

Заступник голови
Київської міської державної адміністрації
з питань здійснення самоврядних повноважень

Во. Директор Департаменту земельних ресурсів
виконавчого органу Київської міської ради
(Київської міської державної адміністрації)

Начальник юридичного управління
Департаменту земельних ресурсів
виконавчого органу Київської міської ради
(Київської міської державної адміністрації)

ПОГОДЖЕНО:

Постійна комісія Київської міської ради
з питань архітектури, містопланування
та земельних відносин

Голова

Секретар

Начальник управління правового
забезпечення діяльності
Київської міської ради


Петро ОЛЕНИЧ


Валентина ПЕЛИХ


Дмитро РАДЗІЄВСЬКИЙ

Михайло ТЕРЕНТЬЄВ

Юрій ФЕДОРЕНКО

Валентина ПОЛОЖИШНИК

ПОЯСНЮВАЛЬНА ЗАПИСКА

№ ПЗН-69999 від 21.08.2024

до проекту рішення Київської міської ради:

**Про затвердження технічних документацій із землеустрою
щодо інвентаризації земель**

До справи
№ 472539420



1. Юридична особа:

Назва	<i>КИЇВСЬКА МІСЬКА РАДА</i>
Перелік засновників (учасників) юридичної особи*	<i>КИЇВСЬКА МІСЬКА РАДА</i> <i>Адреса засновника: м. Київ, Шевченківський район, ВУЛИЦЯ ХРЕЩАТИК, будинок 36</i>
Кінцевий бенефіціарний власник (контролер)	<i>Відсутній</i>
Реєстраційний номер:	<i>від 16.02.2024 № 472539420</i>

2. Відомості про земельні ділянки: зазначені у додатку до проекту рішення Київської міської ради.

3. Обґрунтування прийняття рішення.

Відповідно до рішення Київської міської ради від 10.09.2015 № 958/1822 «Про інвентаризацію земель міста Києва» на виконання Міської цільової програми використання та охорони земель міста Києва на 2019-2021 роки, затвердженої рішенням Київської міської ради від 04.12.2018 № 229/6280, Міської цільової програми використання та охорони земель міста Києва на 2022-2025 роки, затвердженої рішенням Київської міської ради від 07.10.2021 № 2727/2768, з дотриманням вимог Земельного кодексу України, Закону України «Про землеустрій», Закону України «Про Державний земельний кадастр», Порядку проведення інвентаризації земель, затвердженого постановою Кабінету Міністрів України від 05.06.2019 № 476, та Порядку ведення Державного земельного кадастру, затвердженого постановою Кабінету Міністрів України від 17.10.2012 № 1051, комунальним підприємством «Київський інститут земельних відносин» виконані заходи з розробки технічних документацій із землеустрою щодо інвентаризації земель.

Відповідно до статей 9, 20, 79¹, 83, 122, 186 Земельного кодексу України, статей 35, 57 Закону України «Про землеустрій» та враховуючи, що земельні ділянки зареєстровані в Державному земельному кадастрі, Департаментом земельних ресурсів виконавчого органу Київської міської ради (Київської міської державної адміністрації) розроблено відповідний проект рішення Київської міської ради.

4. Мета прийняття рішення.

Метою прийняття рішення є затвердження технічної документації із землеустрою щодо інвентаризації земель на території міста Києва для забезпечення формування земель комунальної власності територіальної громади міста Києва та подальшого оформлення прав на них, в тому числі спрощення процедури оформлення прав на землю, підвищення ефективності міського землекористування, збільшення надходжень коштів до міського бюджету від плати за землю, продажу земельних ділянок на земельних торгах та права оренди землі, тощо.

5. Особливі характеристики земельних ділянок: зазначені у додатку до проекту рішення Київської міської ради.

Технічні документації із землеустрою щодо інвентаризації земель містять інформацію та відомості надані центральним органом виконавчої влади, що реалізує державну політику у сфері охорони культурної спадщини (Міністерством культури та інформаційної політики України) (кадастрові квартали 82:016, 91:157, 76:31, 82:015, 82:011, 91:159, 76:051), органом охорони культурної спадщини органу виконавчої влади Київської міської державної адміністрації (Департаментом охорони культурної спадщини виконавчого органу Київської міської ради (Київської міської державної адміністрації)) (кадастрові квартали 82:016, 91:157, 76:31, 82:015, 82:011, 91:159, 76:051, 75:083), структурним підрозділом Київської міської державної адміністрації у сфері охорони навколишнього природного середовища (Управлінням екології та природних ресурсів виконавчого органу Київської міської ради (Київської міської державної адміністрації)) (кадастрові квартали 82:011, 91:159, 75:083).

6. Стан нормативно-правової бази у даній сфері правового регулювання.

Загальні засади та порядок проведення інвентаризації земель визначено Земельним кодексом України, Законом України «Про землеустрій», Законом України «Про Державний земельний кадастр», Порядком проведення інвентаризації земель, затвердженим постановою Кабінету Міністрів України від 05.06.2019 № 476, та Порядком ведення Державного земельного кадастру, затвердженим постановою Кабінету Міністрів України від 17.10.2012 № 1051.

Проект рішення не стосується прав і соціальної захищеності осіб з інвалідністю та не матиме впливу на життєдіяльність цієї категорії.

Проект рішення не містить службової інформації у розумінні статті 6 Закону України «Про доступ до публічної інформації».

Проект рішення не містить інформації про фізичну особу (персональні дані) у розумінні статей 11 та 21 Закону України «Про інформацію» та статті 2 Закону України «Про захист персональних даних».

7. Фінансово-економічне обґрунтування.

Реалізація рішення не потребує додаткових витрат міського бюджету.

8. Прогноз соціально-економічних та інших наслідків прийняття рішення.

Наслідками прийняття розробленого проекту рішення стане:

- реалізація зацікавленою особою своїх прав щодо використання земельної ділянки;
- підвищення ефективності міського землекористування;
- збільшення надходжень коштів до міського бюджету від плати за землю, продажу земельних ділянок та права оренди землі тощо.

Доповідач: директор Департаменту земельних ресурсів **Валентина ПЕЛИХ**

В.О. Директор Департаменту земельних ресурсів

Валентина ПЕЛИХ
В. Пеліх

Додаток
до рішення Київської міської ради
від _____ № _____

Порядковий номер	Реєстраційний номер справи	Назва технічної документації із землеустрою	Кадастровий номер земельної ділянки	Площа земельної ділянки, га	Адреса	Категорія земель	Код виду цільового призначення, назва
1	252084962	Технічна документація із землеустрою щодо інвентаризації земель на території кадастрового кварталу 78:412, розташованого по вул.Богатирській у Оболонському районі м. Києва	8000000000:78:412:0003	3,1109	вулиця Богатирська, Оболонський район, місто Київ	Землі промисловості, транспорту, електронних комунікацій, енергетики, оборони та іншого призначення	12.04.Для розміщення та експлуатації будівель і споруд автомобільного транспорту та дорожнього господарства
			8000000000:78:412:0001	0,5404	вулиця Богатирська, Оболонський район, місто Київ	Землі промисловості, транспорту, електронних комунікацій, енергетики, оборони та іншого призначення	12.13. Земельні ділянки загального користування, які використовуються як вулиці, майдани, проїзди, дороги, набережні
			8000000000:78:412:0002	0,4477	вулиця Богатирська, Оболонський район, місто Київ	Землі промисловості, транспорту, електронних комунікацій, енергетики, оборони та іншого призначення	12.13. Земельні ділянки загального користування, які використовуються як вулиці, майдани, проїзди, дороги, набережні
			8000000000:78:312:0010	0,4282	вулиця Богатирська, Оболонський район, місто Київ	Землі промисловості, транспорту, електронних комунікацій, енергетики, оборони та іншого призначення	12.13. Земельні ділянки загального користування, які використовуються як вулиці, майдани, проїзди, дороги, набережні
			8000000000:78:312:0011	0,4866	вулиця Богатирська, Оболонський район, місто Київ	Землі промисловості, транспорту, електронних комунікацій, енергетики, оборони та іншого призначення	12.13. Земельні ділянки загального користування, які використовуються як вулиці, майдани, проїзди, дороги, набережні

2	634025242	Технічна документація із землеустрою щодо інвентаризації земель на території кадастрового кварталу 88:051 обмежений вул. Зеленого Клину, вул. Януша Корчака, вул. Василя Данилевича, вул. Магістральна, залізничними коліями та умовними лініями у Шевченківському районі м. Києва	8000000000:88:051:0028	0,4830	провулок Зеленого Клину, 6, Шевченківський район, місто Київ	Землі житлової та громадської забудови	02.03 Для будівництва і обслуговування багатоквартирного житлового будинку
			8000000000:88:051:0023	0,3092	вулиця Зеленого Клину, 2, Шевченківський район, місто Київ	Землі житлової та громадської забудови	02.03 Для будівництва і обслуговування багатоквартирного житлового будинку
			8000000000:88:051:0022	0,3957	вулиця Януша Корчака, 10, Шевченківський район, місто Київ	Землі житлової та громадської забудови	02.03 Для будівництва і обслуговування багатоквартирного житлового будинку
			8000000000:88:051:0014	0,2351	вулиця Зеленого Клину, 6, Шевченківський район, місто Київ	Землі житлової та громадської забудови	02.10 Для будівництва і обслуговування багатоквартирного житлового будинку з об'єктами торгово-розважальної та ринкової інфраструктури
			8000000000:88:051:0024	0,1245	вулиця Януша Корчака, 16, Шевченківський район, місто Київ	Землі житлової та громадської забудови	02.03 Для будівництва і обслуговування багатоквартирного житлового будинку
			8000000000:88:051:0035	0,0354	вулиця Зеленого Клину, 2а, Шевченківський район, місто Київ	Землі промисловості, транспорту, електронних комунікацій, енергетики, оборони та іншого призначення	11.04 Для розміщення та експлуатації основних, підсобних і допоміжних будівель та споруд технічної інфраструктури (виробництва та розподілення газу, постачання пари та гарячої води, збирання, очищення та розподілення води)

8000000000:88:051:0019	0,1600	провулок Зеленого Клину, Шевченківський район, місто Київ	Землі промисловості, транспорту, електронних комунікацій, енергетики, оборони та іншого призначення	12.13 Земельні ділянки загального користування, які використовуються як вулиці, майдани, проїзди, дороги, набережні
8000000000:88:051:0003	0,2906	вулиця Януша Корчака, 20, Шевченківський район, місто Київ	Землі житлової та громадської забудови	02.03 Для будівництва і обслуговування багатоквартирного житлового будинку
8000000000:88:051:0017	0,0053	вулиця Магістральна, Шевченківський район, місто Київ	Землі промисловості, транспорту, електронних комунікацій, енергетики, оборони та іншого призначення	14.02 Для розміщення, будівництва, експлуатації та обслуговування будівель і споруд об'єктів передачі електричної енергії
8000000000:88:051:0006	0,0031	вулиця Магістральна, Шевченківський район, місто Київ	Землі промисловості, транспорту, електронних комунікацій, енергетики, оборони та іншого призначення	14.02 Для розміщення, будівництва, експлуатації та обслуговування будівель і споруд об'єктів передачі електричної енергії
8000000000:88:051:0020	0,0074	вулиця Зеленого Клину, 2, Шевченківський район, місто Київ	Землі промисловості, транспорту, електронних комунікацій, енергетики, оборони та іншого призначення	14.02 Для розміщення, будівництва, експлуатації та обслуговування будівель і споруд об'єктів передачі електричної енергії
8000000000:88:051:0029	0,4087	провулок Зеленого Клину, 10, Шевченківський район, місто Київ	Землі житлової та громадської забудови	02.03 Для будівництва і обслуговування багатоквартирного житлового будинку
8000000000:88:051:0015	0,4299	вулиця Януша Корчака, 20А, Шевченківський район, місто Київ	Землі житлової та громадської забудови	02.10 Для будівництва і обслуговування багатоквартирного житлового будинку з об'єктами торгово- розважальної та ринкової інфраструктури

8000000000:88:051:0077	0,3397	провулок Зеленого Клину, 8, Шевченківський район, місто Київ	Землі житлової та громадської забудови	02.10 Для будівництва і обслуговування багатоквартирного житлового будинку з об'єктами торгово- розважальної та ринкової інфраструктури
8000000000:88:051:0018	0,2583	вулиця Магістральна, Шевченківський район, місто Київ	Землі промисловості, транспорту, електронних комунікацій, енергетики, оборони та іншого призначення	12.04 Для розміщення та експлуатації будівель і споруд автомобільного транспорту та дорожнього господарства
8000000000:88:051:0021	0,1821	вулиця Януша Корчака, Шевченківський район, місто Київ	Землі промисловості, транспорту, електронних комунікацій, енергетики, оборони та іншого призначення	12.04 Для розміщення та експлуатації будівель і споруд автомобільного транспорту та дорожнього господарства
8000000000:88:051:0030	0,1706	вулиця Зеленого Клину, Шевченківський район, місто Київ	Землі промисловості, транспорту, електронних комунікацій, енергетики, оборони та іншого призначення	12.04 Для розміщення та експлуатації будівель і споруд автомобільного транспорту та дорожнього господарства
8000000000:88:051:0009	0,1278	вулиця Януша Корчака, Шевченківський район, місто Київ	Землі промисловості, транспорту, електронних комунікацій, енергетики, оборони та іншого призначення	12.13 Земельні ділянки загального користування, які використовуються як вулиці, майдани, проїзди, дороги, набережні
8000000000:88:051:0032	0,0307	вулиця Зеленого Клину, Шевченківський район, місто Київ	Землі промисловості, транспорту, електронних комунікацій, енергетики, оборони та іншого призначення	12.13 Земельні ділянки загального користування, які використовуються як вулиці, майдани, проїзди, дороги, набережні

			8000000000:88:051:0026	0,0201	вулиця Василя Данилевича, Шевченківський район, місто Київ	Землі промисловості, транспорту, електронних комунікацій, енергетики, оборони та іншого призначення	12.13 Земельні ділянки загального користування, які використовуються як вулиці, майдани, проїзди, дороги, набережні
			8000000000:88:051:0027	0,0187	вулиця Черкаська, Шевченківський район, місто Київ	Землі промисловості, транспорту, електронних комунікацій, енергетики, оборони та іншого призначення	12.13 Земельні ділянки загального користування, які використовуються як вулиці, майдани, проїзди, дороги, набережні
3	441520874	Технічна документація із землеустрою щодо інвентаризації земель на території кадастрового кварталу 82:016 обмеженого пров. Михайлівським, вул. Мала Житомирська, Майдан Незалежності, вул. Софіївська у Шевченківському районі м.Києва	8000000000:82:016:0013	0,6548	вулиця Мала Житомирська,7, пров.Михайлівський, 9А, 9Б, Шевченківський район, місто Київ	Землі житлової та громадської забудови	02.10 Для будівництва і обслуговування багатоквартирного житлового будинку з об'єктами торгово- розважальної та ринкової інфраструктури
			8000000000:82:016:0005	0,0828	вулиця Софіївська, 10, Шевченківський район, місто Київ	Землі історико- культурного призначення	08.01 Для забезпечення охорони об'єктів культурної спадщини
			8000000000:82:016:0002	0,0915	вулиця Софіївська, 6, Шевченківський район, місто Київ	Землі історико- культурного призначення	08.01 Для забезпечення охорони об'єктів культурної спадщини
			8000000000:82:016:0021	0,1937	вулиця Софіївська, 4, вулиця Мала Житомирська, 3, 3/4, Шевченківський район, місто Київ	Землі житлової та громадської забудови	02.10 Для будівництва і обслуговування багатоквартирного житлового будинку з об'єктами торгово- розважальної та ринкової інфраструктури
			8000000000:82:016:0014	0,0244	вулиця Софіївська, 10Б, Шевченківський район, місто Київ	Землі житлової та громадської забудови	03.15 Для будівництва та обслуговування інших будівель громадської забудови

8000000000:82:016:0006	0,2193	вулиця Мала Житомирська, 5, Шевченківський район, місто Київ	Землі житлової та громадської забудови	02.10 Для будівництва і обслуговування багатоквартирного житлового будинку з об'єктами торгово- розважальної та ринкової інфраструктури
8000000000:82:016:0019	0,0726	вулиця Мала Житомирська, 9Б, Шевченківський район, місто Київ	Землі житлової та громадської забудови	03.10 Для будівництва та обслуговування адміністративних будинків, офісних будівель компаній, які займаються підприємницькою діяльністю, пов'язаною з отриманням прибутку
8000000000:82:016:0016	0,0466	вулиця Мала Житомирська, 11, Шевченківський район, місто Київ	Землі житлової та громадської забудови	02.10 Для будівництва і обслуговування багатоквартирного житлового будинку з об'єктами торгово- розважальної та ринкової інфраструктури
8000000000:82:016:0008	0,2146	вулиця Мала Житомирська, Шевченківський район, місто Київ	Землі промисловості, транспорту, електронних комунікацій, енергетики, оборони та іншого призначення	12.04 Для розміщення та експлуатації будівель і споруд автомобільного транспорту та дорожнього господарства
8000000000:82:016:0007	0,1180	провулок Михайлівський, Шевченківський район, місто Київ	Землі промисловості, транспорту, електронних комунікацій, енергетики, оборони та іншого призначення	12.04 Для розміщення та експлуатації будівель і споруд автомобільного транспорту та дорожнього господарства
8000000000:82:016:0012	0,0517	вулиця Софіївська, Шевченківський район, місто Київ	Землі промисловості, транспорту, електронних комунікацій, енергетики, оборони та іншого призначення	12.13 Земельні ділянки загального користування, які використовуються як вулиці, майдани, проїзди, дороги, набережні

8000000000:82:016:0004	0,0441	вулиця Софіївська, 2, Шевченківський район, місто Київ	Землі житлової та громадської забудови	02.10 Для будівництва і обслуговування багатоквартирного житлового будинку з об'єктами торгово- розважальної та ринкової інфраструктури
8000000000:82:016:0018	0,0481	вулиця Мала Житомирська, Шевченківський район, місто Київ	Землі промисловості, транспорту, електронних комунікацій, енергетики, оборони та іншого призначення	12.13 Земельні ділянки загального користування, які використовуються як вулиці, майдани, проїзди, дороги, набережні
8000000000:82:016:0009	0,0331	провулок Михайлівський, Шевченківський район, місто Київ	Землі промисловості, транспорту, електронних комунікацій, енергетики, оборони та іншого призначення	12.13 Земельні ділянки загального користування, які використовуються як вулиці, майдани, проїзди, дороги, набережні
8000000000:82:016:0010	0,0298	майдан Незалежності, Шевченківський район, місто Київ	Землі промисловості, транспорту, електронних комунікацій, енергетики, оборони та іншого призначення	12.04 Для розміщення та експлуатації будівель і споруд автомобільного транспорту та дорожнього господарства
8000000000:82:016:0020	0,0229	майдан Незалежності, Шевченківський район, місто Київ	Землі промисловості, транспорту, електронних комунікацій, енергетики, оборони та іншого призначення	12.13 Земельні ділянки загального користування, які використовуються як вулиці, майдани, проїзди, дороги, набережні
8000000000:82:016:0015	0,0091	майдан Незалежності, Шевченківський район, місто Київ	Землі промисловості, транспорту, електронних комунікацій, енергетики, оборони та іншого призначення	12.13 Земельні ділянки загального користування, які використовуються як вулиці, майдани, проїзди, дороги, набережні

			8000000000:82:016:0023	0,0837	вулиця Софіївська, 8, Шевченківський район, місто Київ	Землі житлової та громадської забудови	02.10 Для будівництва і обслуговування багатоквартирного житлового будинку з об'єктами торгово- розважальної та ринкової інфраструктури
4	549052155	Технічна документація із землеустрою щодо інвентаризації земель на території кадастрового кварталу 91:157 обмеженого Вознесенським узвозом, провулком Киянівським, вулицею Дегтярною, вулицею Гончарною, провулком Десятинним, вулицею Володимирською та вулицею Велика Житомирська у Шевченківському районі м. Києва	8000000000:91:157:0015	0,1118	вулиця Володимирівська, 12в, Шевченківський район, місто Київ	Землі історико- культурного призначення	08.01 Для забезпечення охорони об'єктів культурної спадщини
			8000000000:91:157:0017	0,0688	вулиця Велика Житомирська, 30а, Шевченківський район, місто Київ	Землі житлової та громадської забудови	02.10 Для будівництва і обслуговування багатоквартирного житлового будинку з об'єктами торгово- розважальної та ринкової інфраструктури
			8000000000:91:157:0019	0,0091	вулиця Велика Житомирська, 40Д, Шевченківський район, місто Київ	Землі житлової та громадської забудови	03.10 Для будівництва та обслуговування адміністративних будинків, офісних будівель компаній, які займаються підприємницькою діяльністю, пов'язаною з отриманням прибутку
			8000000000:91:157:0020	0,1709	площа Львівська, Шевченківський район, місто Київ	Землі житлової та громадської забудови	03.20 Земельні ділянки загального користування, які використовуються як внутрішньоквартальні проїзди, пішохідні зони
			8000000000:91:157:0021	0,0566	вулиця Велика Житомирська, 14, Шевченківський район, місто Київ	Землі житлової та громадської забудови	02.10 Для будівництва і обслуговування багатоквартирного житлового будинку з об'єктами торгово- розважальної та ринкової інфраструктури

8000000000:91:157:0022	0,0735	вулиця Велика Житомирська, 18а, Шевченківський район, місто Київ	Землі історико-культурного призначення	08.01 Для забезпечення охорони об'єктів культурної спадщини
8000000000:91:157:0024	0,0960	вулиця Велика Житомирська, 34, Шевченківський район, місто Київ	Землі історико-культурного призначення	08.01 Для забезпечення охорони об'єктів культурної спадщини
8000000000:91:157:0025	0,1566	площа Львівська, 4, 4а, Шевченківський район, місто Київ	Землі житлової та громадської забудови	02.10 Для будівництва і обслуговування багатоквартирного житлового будинку з об'єктами торгово-розважальної та ринкової інфраструктури
8000000000:91:157:0027	0,0800	вулиця Велика Житомирська, 38, Шевченківський район, місто Київ	Землі історико-культурного призначення	08.01 Для забезпечення охорони об'єктів культурної спадщини
8000000000:91:157:0029	0,0283	провулок Киянівський, 2-А, Шевченківський район, місто Київ	Землі житлової та громадської забудови	03.01 Для будівництва та обслуговування будівель органів державної влади та органів місцевого самоврядування
8000000000:91:157:0030	0,0632	вулиця Володимирська, 6, Шевченківський район, місто Київ	Землі історико-культурного призначення	08.01 Для забезпечення охорони об'єктів культурної спадщини
8000000000:91:157:0031	0,0925	вулиця Велика Житомирська, 12, Шевченківський район, місто Київ	Землі історико-культурного призначення	08.01 Для забезпечення охорони об'єктів культурної спадщини

8000000000:91:157:0032	0,7045	Пейзажна алея, Шевченківський район, місто Київ	Землі житлової та громадської забудови	02.12 Земельні ділянки загального користування, які використовуються як внутрішньоквартальні проїзди, пішохідні зони
8000000000:91:157:0033	0,1014	Вознесенський узвіз, Шевченківський район, місто Київ	Землі промисловості, транспорту, електронних комунікацій, енергетики, оборони та іншого призначення	12.13 Земельні ділянки загального користування, які використовуються як вулиці, майдани, проїзди, дороги, набережні
8000000000:91:157:0034	1,1307	від вулиці Володимирської , 2 до вулиці Великої Житомирської, 36, Шевченківський район, місто Київ	Землі рекреаційного призначення	07.08 Земельні ділянки загального користування, які використовуються як зелені насадження загального користування
8000000000:91:157:0039	0,0712	провулок Десятинний, 7а, Шевченківський район, місто Київ	Землі житлової та громадської забудови	02.06 Для колективного гаражного будівництва
8000000000:91:157:0040	0,0125	вулиця Велика Житомирська, 14-а, Шевченківський район, місто Київ	Землі промисловості, транспорту, електронних комунікацій, енергетики, оборони та іншого призначення	14.02 Для розміщення, будівництва, експлуатації та обслуговування будівель і споруд об'єктів передачі електричної енергії
8000000000:91:157:0041	0,0613	вулиця Велика Житомирська, 24, Шевченківський район, місто Київ	Землі історико- культурного призначення	08.01 Для забезпечення охорони об'єктів культурної спадщини
8000000000:91:157:0042	0,0744	вулиця Велика Житомирська, 16, Шевченківський район, місто Київ	Землі житлової та громадської забудови	02.10 Для будівництва і обслуговування багатоквартирного житлового будинку з об'єктами торгово- розважальної та ринкової інфраструктури

8000000000:91:157:0043	0,3718	вулиця Велика Житомирська, Шевченківський район, місто Київ	Землі промисловості, транспорту, електронних комунікацій, енергетики, оборони та іншого призначення	12.13 Земельні ділянки загального користування, які використовуються як вулиці, майдани, проїзди, дороги, набережні
8000000000:91:157:0044	0,1416	Вознесенський узвіз, 10-Б, Шевченківський район, місто Київ	Землі житлової та громадської забудови	03.01 Для будівництва та обслуговування будівель органів державної влади та органів місцевого самоврядування
8000000000:91:157:0045	0,2425	вулиця Велика Житомирська, 26-Б, Шевченківський район, місто Київ	Землі житлової та громадської забудови	02.10 Для будівництва і обслуговування багатоквартирного житлового будинку з об'єктами торгово-розважальної та ринкової інфраструктури
8000000000:91:157:0046	0,0336	провулок Десятинний, Шевченківський район, місто Київ	Землі промисловості, транспорту, електронних комунікацій, енергетики, оборони та іншого призначення	12.13 Земельні ділянки загального користування, які використовуються як вулиці, майдани, проїзди, дороги, набережні
8000000000:91:157:0049	0,1260	вулиця Велика Житомирська, 8/14, Шевченківський район, місто Київ	Землі історико-культурного призначення	08.01 Для забезпечення охорони об'єктів культурної спадщини
8000000000:91:157:0051	0,1493	вулиця Володимирська, Шевченківський район, місто Київ	Землі житлової та громадської забудови	02.12 Земельні ділянки загального користування, які використовуються як внутрішньоквартальні проїзди, пішохідні зони

8000000000:91:157:0052	0,0700	провулок Десятинний, 7-А, Шевченківський район, місто Київ	Землі житлової та громадської забудови	03.12 Для будівництва та обслуговування будівель закладів комунального обслуговування
8000000000:91:157:0053	0,1432	вулиця Велика Житомирська, 8-А, Шевченківський район, місто Київ	Землі історико-культурного призначення	08.01 Для забезпечення охорони об'єктів культурної спадщини
8000000000:91:157:0054	0,2009	Пейзажна алея, Шевченківський район, місто Київ	Землі рекреаційного призначення	07.08 Земельні ділянки загального користування, які використовуються як зелені насадження загального користування
8000000000:91:157:0055	0,1772	вулиця Велика Житомирська, 40, Шевченківський район, місто Київ	Землі історико-культурного призначення	08.01 Для забезпечення охорони об'єктів культурної спадщини
8000000000:91:157:0056	0,0741	вулиця Велика Житомирська, 10, Шевченківський район, місто Київ	Землі історико-культурного призначення	08.01 Для забезпечення охорони об'єктів культурної спадщини
8000000000:91:157:0057	0,1639	вулиця Велика Житомирська, 8-Б, Шевченківський район, місто Київ	Землі історико-культурного призначення	08.01 Для забезпечення охорони об'єктів культурної спадщини
8000000000:91:157:0058	0,1056	вулиця Велика Житомирська, 26, Шевченківський район, місто Київ	Землі історико-культурного призначення	08.01 Для забезпечення охорони об'єктів культурної спадщини
8000000000:91:157:0230	0,6467	вулиця Велика Житомирська, 20, Шевченківський район, місто Київ	Землі житлової та громадської забудови	02.10 Для будівництва і обслуговування багатоквартирного житлового будинку з об'єктами торгово-розважальної та ринкової інфраструктури

			8000000000:91:157:0304	0,0030	площа Львівська, 4а, Шевченківський район, місто Київ	Землі промисловості, транспорту, електронних комунікацій, енергетики, оборони та іншого призначення	14.02 Для розміщення, будівництва, експлуатації та обслуговування будівель і споруд об'єктів передачі електричної енергії
			8000000000:91:157:0307	0,1535	провулок Киянівський, Шевченківський район, місто Київ	Землі промисловості, транспорту, електронних комунікацій, енергетики, оборони та іншого призначення	12.04 Для розміщення та експлуатації будівель і споруд автомобільного транспорту та дорожнього господарства
			8000000000:91:157:0320	0,2312	вулиця Велика Житомирська, 24-Б, Шевченківський район, місто Київ	Землі історико- культурного призначення	08.01 Для забезпечення охорони об'єктів культурної спадщини
5	634115226	Технічна документація із землеустрою щодо інвентаризації земель на території кадастрового кварталу 76:031 обмеженого вулицями Хмельницького Богдана, Хрещатик, Євгена Чикаленка та бульваром Шевченка Тараса у Шевченківському районі міста Києва	8000000000:76:031:0021	0,0741	бульвар Тараса Шевченка, 6, Шевченківський район, місто Київ	Землі житлової та громадської забудови	02.10 Для будівництва і обслуговування багатоквартирного житлового будинку з об'єктами торгово- розважальної та ринкової інфраструктури
			8000000000:76:031:0019	0,0963	вулиця Богдана Хмельницького, 3 літ. "А", Шевченківський район, місто Київ	Землі історико- культурного призначення	08.01 Для забезпечення охорони об'єктів культурної спадщини
			8000000000:76:031:0036	0,0682	вулиця Богдана Хмельницького, 3 літ. "Б", Шевченківський район, місто Київ	Землі історико- культурного призначення	08.01 Для забезпечення охорони об'єктів культурної спадщини
			8000000000:76:031:0022	0,0456	вулиця Богдана Хмельницького, 3 літ. "Б1", Шевченківський район, місто Київ	Землі житлової та громадської забудови	03.08 Для будівництва та обслуговування об'єктів туристичної інфраструктури та закладів громадського харчування

8000000000:76:031:0038	0,0769	бульвар Тараса Шевченка, 4 літ "Б", Шевченківський район, місто Київ	Землі житлової та громадської забудови	03.10 Для будівництва та обслуговування адміністративних будинків, офісних будівель компаній, які займаються підприємницькою діяльністю, пов'язаною з отриманням прибутку
8000000000:76:031:0035	0,1311	бульвар Тараса Шевченка, 2, Шевченківський район, місто Київ	Землі житлової та громадської забудови	02.10 Для будівництва і обслуговування багатоквартирного житлового будинку з об'єктами торгово-розважальної та ринкової інфраструктури
8000000000:76:031:0015	0,0715	вулиця Євгена Чикаленка, 25, Шевченківський район, місто Київ	Землі житлової та громадської забудови	02.10 Для будівництва і обслуговування багатоквартирного житлового будинку з об'єктами торгово-розважальної та ринкової інфраструктури
8000000000:76:031:0005	0,0730	вулиця Євгена Чикаленка, 23, Шевченківський район, місто Київ	Землі історико-культурного призначення	08.01 Для забезпечення охорони об'єктів культурної спадщини
8000000000:76:031:0012	0,2038	вулиця Євгена Чикаленка, 19б, Шевченківський район, місто Київ	Землі історико-культурного призначення	08.01 Для забезпечення охорони об'єктів культурної спадщини
8000000000:76:031:0031	0,0180	бульвар Тараса Шевченка, Шевченківський район, місто Київ	Землі житлової та громадської забудови	03.20 Земельні ділянки загального користування, які використовуються як внутрішньоквартальні проїзди, пішохідні зони

8000000000:76:031:0037	0,0205	бульвар Тараса Шевченка, 4в, Шевченківський район, місто Київ	Землі житлової та громадської забудови	03.10 Для будівництва та обслуговування адміністративних будинків, офісних будівель компаній, які займаються підприємницькою діяльністю, пов'язаною з отриманням прибутку
8000000000:76:031:0025	0,1348	вулиця Хрещатик, 46, Шевченківський район, місто Київ	Землі історико- культурного призначення	08.01 Для забезпечення охорони об'єктів культурної спадщини
8000000000:76:031:0009	0,1812	вулиця Євгена Чикаленка, Шевченківський район, місто Київ	Землі промисловості, транспорту, електронних комунікацій, енергетики, оборони та іншого призначення	12.13 Земельні ділянки загального користування, які використовуються як вулиці, майдани, проїзди, дороги, набережні
8000000000:76:031:0016	0,1244	бульвар Тараса Шевченка, Шевченківський район, місто Київ	Землі промисловості, транспорту, електронних комунікацій, енергетики, оборони та іншого призначення	12.13 Земельні ділянки загального користування, які використовуються як вулиці, майдани, проїзди, дороги, набережні
8000000000:76:031:0008	0,1509	вулиця Богдана Хмельницького, Шевченківський район, місто Київ	Землі промисловості, транспорту, електронних комунікацій, енергетики, оборони та іншого призначення	12.13 Земельні ділянки загального користування, які використовуються як вулиці, майдани, проїзди, дороги, набережні
8000000000:76:031:0024	0,0442	вулиця Євгена Чикаленка, 19, Шевченківський район, місто Київ	Землі житлової та громадської забудови	02.10 Для будівництва і обслуговування багатоквартирного житлового будинку з об'єктами торгово- розважальної та ринкової інфраструктури

8000000000:76:031:0010	0,0824	вулиця Хрещатик, 52, Шевченківський район, місто Київ	Землі історико- культурного призначення	08.01 Для забезпечення охорони об'єктів культурної спадщини
8000000000:76:031:0026	0,0437	вулиця Хрещатик, 48, Шевченківський район, місто Київ	Землі історико- культурного призначення	08.01 Для забезпечення охорони об'єктів культурної спадщини
8000000000:76:031:0011	0,2308	вулиця Євгена Чикаленка, Шевченківський район, місто Київ	Землі промисловості, транспорту, електронних комунікацій, енергетики, оборони та іншого призначення	12.04 Для розміщення та експлуатації будівель і споруд автомобільного транспорту та дорожнього господарства
8000000000:76:031:0028	0,0797	вулиця Євгена Чикаленка, 23б, Шевченківський район, місто Київ	Землі житлової та громадської забудови	02.10 Для будівництва і обслуговування багатоквартирного житлового будинку з об'єктами торгово- розважальної та ринкової інфраструктури
8000000000:76:031:0013	0,0650	вулиця Хрещатик, 46а, Шевченківський район, місто Київ	Землі житлової та громадської забудови	03.10 Для будівництва та обслуговування адміністративних будинків, офісних будівель компаній, які займаються підприємницькою діяльністю, пов'язаною з отриманням прибутку
8000000000:76:031:0027	0,2530	вулиця Хрещатик, 48а, 50а, 50б, 50в, 50г, Шевченківський район, місто Київ	Землі житлової та громадської забудови	03.10 Для будівництва та обслуговування адміністративних будинків, офісних будівель компаній, які займаються підприємницькою діяльністю, пов'язаною з отриманням прибутку

			8000000000:76:031:0018	0,2023	вулиця Хрещатик, 52А, Шевченківський район, місто Київ	Землі житлової та громадської забудови	03.10 Для будівництва та обслуговування адміністративних будинків, офісних будівель компаній, які займаються підприємницькою діяльністю, пов'язаною з отриманням прибутку
6	468528310	Технічна документація із землеустрою щодо інвентаризації земель на території кадастрового кварталу 82:015 обмеженого сквером ім. Миколи Макаренка, вулицями Михайлівська, Мала Житомирська та провулком Михайлівським у Шевченківському районі м. Києва	8000000000:82:015:0001	0,2046	вулиця Михайлівська, 21,216, Шевченківський район, місто Київ	Землі історико- культурного призначення	08.01 Для забезпечення охорони об'єктів культурної спадщини
			8000000000:82:015:0002	0,1247	вулиця Михайлівська, Шевченківський район, місто Київ	Землі промисловості, транспорту, електронних комунікацій, енергетики, оборони та іншого призначення	12.04 Для розміщення та експлуатації будівель і споруд автомобільного транспорту та дорожнього господарства
			8000000000:82:015:0003	0,1169	вулиця Михайлівська, 19, Шевченківський район, місто Київ	Землі історико- культурного призначення	08.01 Для забезпечення охорони об'єктів культурної спадщини
			8000000000:82:015:0004	0,1246	провулок Михайлівський, 4, Шевченківський район, місто Київ	Землі житлової та громадської забудови	02.10 Для будівництва і обслуговування багатоквартирного житлового будинку з об'єктами торгово- розважальної та ринкової інфраструктури
			8000000000:82:015:0005	0,0450	вулиця Мала Житомирська, 20, Шевченківський район, місто Київ	Землі історико- культурного призначення	08.01 Для забезпечення охорони об'єктів культурної спадщини

8000000000:82:015:0006	0,0258	вулиця Мала Житомирська, Шевченківський район, місто Київ	Землі промисловості, транспорту, електронних комунікацій, енергетики, оборони та іншого призначення	12.13 Земельні ділянки загального користування, які використовуються як вулиці, майдани, проїзди, дороги, набережні
8000000000:82:015:0007	0,0749	вулиця Михайлівська, 17/2, Шевченківський район, місто Київ	Землі історико-культурного призначення	08.01 Для забезпечення охорони об'єктів культурної спадщини
8000000000:82:015:0008	0,0265	провулок Михайлівський, Шевченківський район, місто Київ	Землі промисловості, транспорту, електронних комунікацій, енергетики, оборони та іншого призначення	12.13 Земельні ділянки загального користування, які використовуються як вулиці, майдани, проїзди, дороги, набережні
8000000000:82:015:0009	0,3807	вулиця Мала Житомирська, 18, 20а, 20б, 20в, 20г, Шевченківський район, місто Київ	Землі житлової та громадської забудови	02.10 Для будівництва і обслуговування багатоквартирного житлового будинку з об'єктами торгово-розважальної та ринкової інфраструктури
8000000000:82:015:0010	0,0139	вулиця Мала Житомирська, 20е, Шевченківський район, місто Київ	Землі житлової та громадської забудови	03.10 Для будівництва та обслуговування адміністративних будинків, офісних будівель компаній, які займаються підприємницькою діяльністю, пов'язаною з отриманням прибутку
8000000000:82:015:0011	0,0363	вулиця Мала Житомирська, 20д, Шевченківський район, місто Київ	Землі житлової та громадської забудови	03.10 Для будівництва та обслуговування адміністративних будинків, офісних будівель компаній, які займаються підприємницькою діяльністю, пов'язаною з отриманням прибутку

			8000000000:82:015:0017	0,0286	вулиця Михайлівська, Шевченківський район, місто Київ	Землі промисловості, транспорту, електронних комунікацій, енергетики, оборони та іншого призначення	12.13 Земельні ділянки загального користування, які використовуються як вулиці, майдани, проїзди, дороги, набережні
			8000000000:82:015:0023	0,0341	вулиця Мала Житомирська, 18б, Шевченківський район, місто Київ	Землі житлової та громадської забудови	03.10 Для будівництва та обслуговування адміністративних будинків, офісних будівель компаній, які займаються підприємницькою діяльністю, пов'язаною з отриманням прибутку
7	494524847	Технічна документація із землеустрою щодо інвентаризації земель на території кадастрового кварталу 78:417, розташованого по вул. Богатирській у Оболонському районі м. Києва	8000000000:78:417:0009	0,0004	вулиця Богатирська, Оболонський район, місто Київ	Землі промисловості, транспорту, електронних комунікацій, енергетики, оборони та іншого призначення	14.02. Для розміщення, будівництва, експлуатації та обслуговування будівель і споруд об'єктів передачі електричної енергії
			8000000000:78:417:0007	0,0041	вулиця Богатирська, Оболонський район, місто Київ	Землі промисловості, транспорту, електронних комунікацій, енергетики, оборони та іншого призначення	14.02. Для розміщення, будівництва, експлуатації та обслуговування будівель і споруд об'єктів передачі електричної енергії
			8000000000:78:417:0002	0,0004	вулиця Богатирська, Оболонський район, місто Київ	Землі промисловості, транспорту, електронних комунікацій, енергетики, оборони та іншого призначення	14.02. Для розміщення, будівництва, експлуатації та обслуговування будівель і споруд об'єктів передачі електричної енергії
			8000000000:78:417:0003	0,0004	вулиця Богатирська, Оболонський район, місто Київ	Землі промисловості, транспорту, електронних комунікацій, енергетики, оборони та іншого призначення	14.02. Для розміщення, будівництва, експлуатації та обслуговування будівель і споруд об'єктів передачі електричної енергії

8000000000:78:417:0001	0,0038	вулиця Богатирська, Оболонський район, місто Київ	Землі промисловості, транспорту, електронних комунікацій, енергетики, оборони та іншого призначення	14.02. Для розміщення, будівництва, експлуатації та обслуговування будівель і споруд об'єктів передачі електричної енергії
8000000000:78:417:0008	0,0004	вулиця Богатирська, Оболонський район, місто Київ	Землі промисловості, транспорту, електронних комунікацій, енергетики, оборони та іншого призначення	14.02. Для розміщення, будівництва, експлуатації та обслуговування будівель і споруд об'єктів передачі електричної енергії
8000000000:78:417:0006	0,0092	вулиця Богатирська, Оболонський район, місто Київ	Землі промисловості, транспорту, електронних комунікацій, енергетики, оборони та іншого призначення	14.02. Для розміщення, будівництва, експлуатації та обслуговування будівель і споруд об'єктів передачі електричної енергії
8000000000:78:417:0005	3,0261	вулиця Богатирська, Оболонський район, місто Київ	Землі промисловості, транспорту, електронних комунікацій, енергетики, оборони та іншого призначення	12.13. Земельні ділянки загального користування, які використовуються як вулиці, майдани, проїзди, дороги, набережні
8000000000:78:417:0004	4,8819	вулиця Богатирська, Оболонський район, місто Київ	Землі промисловості, транспорту, електронних комунікацій, енергетики, оборони та іншого призначення	12.04. Для розміщення та експлуатації будівель і споруд автомобільного транспорту та дорожнього господарства
8000000000:78:417:0010	2,5841	вулиця Богатирська, Оболонський район, місто Київ	Землі промисловості, транспорту, електронних комунікацій, енергетики, оборони та іншого призначення	12.13. Земельні ділянки загального користування, які використовуються як вулиці, майдани, проїзди, дороги, набережні

8	417521559	Технічна документація із землеустрою щодо інвентаризації земель на території кадастрового кварталу 82:011 обмеженого узвозом Володимирським, вулицею Хрещатик, вулицею Трьохсвятительською, вулицею Десятинною у Шевченківському, Подільському та Печерському районах м. Києва	8000000000:82:011:0007	0,0146	вулиця Трьохсвятительська, 4 літ. І, Шевченківський район, місто Київ	Землі промисловості, транспорту, електронних комунікацій, енергетики, оборони та іншого призначення	14.02 Для розміщення, будівництва, експлуатації та обслуговування будівель і споруд об'єктів передачі електричної енергії
			8000000000:82:011:0008	10,8201	узвіз Володимирський, вулиця Трьохсвятительська, Шевченківський район, місто Київ	Землі рекреаційного призначення	07.05 Для цілей підрозділів 07.01-07.04, 07.06-07.09 та для збереження та використання земель природно-заповідного фонду
			8000000000:82:011:0009	0,1534	вулиця Трьохсвятительська, 4в, Шевченківський район, місто Київ	Землі історико-культурного призначення	08.01 Для забезпечення охорони об'єктів культурної спадщини
			8000000000:82:011:0010	0,2274	вулиця Трьохсвятительська, Шевченківський район, місто Київ	Землі промисловості, транспорту, електронних комунікацій, енергетики, оборони та іншого призначення	12.13 Земельні ділянки загального користування, які використовуються як вулиці, майдани, проїзди, дороги, набережні
			8000000000:82:011:0013	0,2147	вулиця Трьохсвятительська, 4 літ. Г, Шевченківський район, місто Київ	Землі історико-культурного призначення	08.01 Для забезпечення охорони об'єктів культурної спадщини
			8000000000:82:011:0014	0,0886	вулиця Трьохсвятительська, 4б, Шевченківський район, місто Київ	Землі історико-культурного призначення	08.01 Для забезпечення охорони об'єктів культурної спадщини
			8000000000:82:011:0015	0,2968	узвіз Володимирський, район Подільський, місто Київ	Землі промисловості, транспорту, електронних комунікацій, енергетики, оборони та іншого призначення	12.04 Для розміщення та експлуатації будівель і споруд автомобільного транспорту та дорожнього господарства

8000000000:82:011:0016	0,4485	узвіз Володимирський, Шевченківський район, місто Київ	Землі промисловості, транспорту, електронних комунікацій, енергетики, оборони та іншого призначення	12.04 Для розміщення та експлуатації будівель і споруд автомобільного транспорту та дорожнього господарства
8000000000:82:011:0017	0,2042	вулиця Трьохсвятительська, Шевченківський район, місто Київ	Землі житлової та громадської забудови	03.20 Земельні ділянки загального користування, які використовуються як внутрішньоквартальні проїзди, пішохідні зони
8000000000:82:011:0018	0,0742	вулиця Трьохсвятительська, 6, Шевченківський район, місто Київ	Землі історико- культурного призначення	08.04 Для цілей підрозділів 08.01- 08.03, 08.05 та для збереження та використання земель природно- заповідного фонду
8000000000:82:011:0019	0,1551	узвіз Володимирський, район Печерський, місто Київ	Землі промисловості, транспорту, електронних комунікацій, енергетики, оборони та іншого призначення	12.04 Для розміщення та експлуатації будівель і споруд автомобільного транспорту та дорожнього господарства
8000000000:82:011:0021	0,1014	площа Михайлівська, Шевченківський район, місто Київ	Землі промисловості, транспорту, електронних комунікацій, енергетики, оборони та іншого призначення	11.07 Земельні ділянки загального користування, які використовуються як зелені насадження спеціального призначення
8000000000:82:011:0022	0,2557	площа Михайлівська, Шевченківський район, місто Київ	Землі промисловості, транспорту, електронних комунікацій, енергетики, оборони та іншого призначення	12.13 Земельні ділянки загального користування, які використовуються як вулиці, майдани, проїзди, дороги, набережні

			8000000000:82:011:0023	0,4341	вулиця Трьохвсвятительська, Шевченківський район, місто Київ	Землі промисловості, транспорту, електронних комунікацій, енергетики, оборони та іншого призначення	12.04 Для розміщення та експлуатації будівель і споруд автомобільного транспорту та дорожнього господарства
			8000000000:82:011:0025	0,2958	узвіз Володимирський, Шевченківський район, місто Київ	Землі промисловості, транспорту, електронних комунікацій, енергетики, оборони та іншого призначення	12.13 Земельні ділянки загального користування, які використовуються як вулиці, майдани, проїзди, дороги, набережні
9	252974126	Технічна документація із землеустрою щодо інвентаризації земель на території кадастрового кварталу 75:083 обмеженого вулицями Петрицького Анатолія, Львівською, Горенською, Святошинською та Верховинна у Святошинському районі м. Києва	8000000000:75:083:0011	0,0142	вулиця Петрицького Анатолія, 7/9, Святошинський район, місто Київ	Землі промисловості, транспорту, електронних комунікацій, енергетики, оборони та іншого призначення	14.02 Для розміщення, будівництва, експлуатації та обслуговування будівель і споруд об'єктів передачі електричної енергії
			8000000000:75:083:0027	1,2056	вулиця Петрицького Анатолія, 5/9,7, вулиця Львівська, 7/9, Святошинський район, місто Київ	Землі житлової та громадської забудови	02.03 Для будівництва і обслуговування багатоквартирного житлового будинку
			8000000000:75:083:0009	0,0369	вулиця Петрицького Анатолія, 5/9, Святошинський район, місто Київ	Землі промисловості, транспорту, електронних комунікацій, енергетики, оборони та іншого призначення	14.02 Для розміщення, будівництва, експлуатації та обслуговування будівель і споруд об'єктів передачі електричної енергії
			8000000000:75:083:0015	0,3071	вулиця Верховинна, Святошинський район, місто Київ	Землі рекреаційного призначення	07.08 Земельні ділянки загального користування, які використовуються як зелені насадження загального користування
			8000000000:75:083:0017	1,2666	вулиця Святошинська, 6, Святошинський район, місто Київ	Землі житлової та громадської забудови	02.03 Для будівництва і обслуговування багатоквартирного житлового будинку

8000000000:75:083:0023	0,0123	вулиця Верховинна, 6, Святошинський район, місто Київ	Землі промисловості, транспорту, електронних комунікацій, енергетики, оборони та іншого призначення	11.04 Для розміщення та експлуатації основних, підсобних і допоміжних будівель та споруд технічної інфраструктури (виробництва та розподілення газу, постачання пари та гарячої води, збирання, очищення та розподілення води)
8000000000:75:083:0026	0,1276	вулиця Верховинна, 8, Святошинський район, місто Київ	Землі житлової та громадської забудови	02.10 Для будівництва і обслуговування багатоквартирного житлового будинку з об'єктами торгово- розважальної та ринкової інфраструктури
8000000000:75:083:0022	0,0203	вулиця Верховинна, Святошинський район, місто Київ	Землі житлової та громадської забудови	02.12 Земельні ділянки загального користування, які використовуються як внутрішньоквартальні проїзди, пішохідні зони
8000000000:75:083:0025	0,1681	вулиця Верховинна, 16, Святошинський район, місто Київ	Землі житлової та громадської забудови	02.10 Для будівництва і обслуговування багатоквартирного житлового будинку з об'єктами торгово- розважальної та ринкової інфраструктури
8000000000:75:083:0003	0,5630	вулиця Верховинна, 18, Святошинський район, місто Київ	Землі житлової та громадської забудови	02.10 Для будівництва і обслуговування багатоквартирного житлового будинку з об'єктами торгово- розважальної та ринкової інфраструктури
8000000000:75:083:0004	0,6743	вулиця Львівська, 1/9, Святошинський район, місто Київ	Землі житлової та громадської забудови	02.03 Для будівництва і обслуговування багатоквартирного житлового будинку

8000000000:75:083:0019	0,4817	вулиця Львівська, 1, 1/9, Святошинська, 6, Верховинна, 6-а, Святошинський район, місто Київ	Землі рекреаційного призначення	07.08 Земельні ділянки загального користування, які використовуються як зелені насадження загального користування
8000000000:75:083:0012	0,0065	вулиця Верховинна, 8, Святошинський район, місто Київ	Землі промисловості, транспорту, електронних комунікацій, енергетики, оборони та іншого призначення	11.04 Для розміщення та експлуатації основних, підсобних і допоміжних будівель та споруд технічної інфраструктури (виробництва та розподілення газу, постачання пари та гарячої води, збирання, очищення та розподілення води)
8000000000:75:083:0021	0,4001	вулиця Верховинна, Святошинський район, місто Київ	Землі промисловості, транспорту, електронних комунікацій, енергетики, оборони та іншого призначення	12.04 Для розміщення та експлуатації будівель і споруд автомобільного транспорту та дорожнього господарства
8000000000:75:083:0013	0,2460	вулиця Святошинська, Святошинський район, місто Київ	Землі промисловості, транспорту, електронних комунікацій, енергетики, оборони та іншого призначення	12.13 Земельні ділянки загального користування, які використовуються як вулиці, майдани, проїзди, дороги, набережні
8000000000:75:083:0020	0,2612	вулиця Святошинська, Святошинський район, місто Київ	Землі промисловості, транспорту, електронних комунікацій, енергетики, оборони та іншого призначення	12.04 Для розміщення та експлуатації будівель і споруд автомобільного транспорту та дорожнього господарства

8000000000:75:083:0006	0,9771	вулиця Верховинна, вулиця Петрицького Анатолія, вулиця Львівська, Святошинський район, місто Київ	Землі промисловості, транспорту, електронних комунікацій, енергетики, оборони та іншого призначення	12.13 Земельні ділянки загального користування, які використовуються як вулиці, майдани, проїзди, дороги, набережні
8000000000:75:083:0010	0,0799	вулиця Верховинна, Святошинський район, місто Київ	Землі промисловості, транспорту, електронних комунікацій, енергетики, оборони та іншого призначення	12.13 Земельні ділянки загального користування, які використовуються як вулиці, майдани, проїзди, дороги, набережні
8000000000:75:083:0016	0,0655	вулиця Горенська, Святошинський район, місто Київ	Землі промисловості, транспорту, електронних комунікацій, енергетики, оборони та іншого призначення	12.13 Земельні ділянки загального користування, які використовуються як вулиці, майдани, проїзди, дороги, набережні
8000000000:75:083:0008	0,1169	вулиця Верховинна, Святошинський район, місто Київ	Землі житлової та громадської забудови	02.12 Земельні ділянки загального користування, які використовуються як внутрішньоквартальні проїзди, пішохідні зони
8000000000:75:083:0024	0,0177	вулиця Верховинна, 8, Святошинський район, місто Київ	Землі промисловості, транспорту, електронних комунікацій, енергетики, оборони та іншого призначення	11.04 Для розміщення та експлуатації основних, підсобних і допоміжних будівель та споруд технічної інфраструктури (виробництва та розподілення газу, постачання пари та гарячої води, збирання, очищення та розподілення води)
8000000000:75:083:0028	0,6917	вулиця Львівська, 1, Святошинський район, місто Київ	Землі житлової та громадської забудови	02.10 Для будівництва і обслуговування багатоквартирного житлового будинку з об'єктами торгово-розважальної та ринкової інфраструктури

10	770377527	Технічна документація із землеустрою щодо інвентаризації земель на території кадастрового кварталу 91:159 обмеженого вулицею Десятинною та алеєю Художників у Шевченківському районі м. Києва	8000000000:91:159:0012	0,1554	вулиця Десятинна, 8, Шевченківський район, місто Київ	Землі історико-культурного призначення	08.01 Для забезпечення охорони об'єктів культурної спадщини
11	644615213	Технічна документація із землеустрою щодо інвентаризації земель на території кадастрового кварталу 76:051 обмеженого бульваром Шевченка Тараса, вул.Євгена Чикаленка, вул.Терещенківською, та вул. Гетьмана Павла Скоропадського у Шевченківському районі м. Києва	8000000000:76:051:0009	0,1124	вулиця Євгена Чикаленка,34 літ."Б", "В", Шевченківський район, місто Київ	Землі житлової та громадської забудови	03.01 Для будівництва та обслуговування будівель органів державної влади та органів місцевого самоврядування
			8000000000:76:051:0015	0,1338	вулиця Гетьмана Павла Скоропадського,8,8а, Шевченківський район, місто Київ	Землі житлової та громадської забудови	02.10 Для будівництва і обслуговування багатоквартирного житлового будинку з об'єктами торгово-розважальної та ринкової інфраструктури
			8000000000:76:051:0014	0,0559	вулиця Гетьмана Павла Скоропадського,6б, Шевченківський район, місто Київ	Землі житлової та громадської забудови	02.10 Для будівництва і обслуговування багатоквартирного житлового будинку з об'єктами торгово-розважальної та ринкової інфраструктури
			8000000000:76:051:0027	0,2858	вулиця Терещенківська, 19, 21, Шевченківський район, місто Київ	Землі історико-культурного призначення	08.01 Для забезпечення охорони об'єктів культурної спадщини

8000000000:76:051:0024	0,3114	вулиця Терещенківська, 13, Шевченківський район, місто Київ	Землі історико- культурного призначення	08.01 Для забезпечення охорони об'єктів культурної спадщини
8000000000:76:051:0034	0,0258	вулиця Терещенківська, 17в, Шевченківський район, місто Київ	Землі житлової та громадської забудови	03.10 Для будівництва та обслуговування адміністративних будинків, офісних будівель компаній, які займаються підприємницькою діяльністю, пов'язаною з отриманням прибутку
8000000000:76:051:0029	0,0946	вулиця Терещенківська, 7, Шевченківський район, місто Київ	Землі житлової та громадської забудови	02.10 Для будівництва і обслуговування багатоквартирного житлового будинку з об'єктами торгово- розважальної та ринкової інфраструктури
8000000000:76:051:0023	0,2374	бульвар Шевченка Тараса, 11, Шевченківський район, місто Київ	Землі житлової та громадської забудови	02.10 Для будівництва і обслуговування багатоквартирного житлового будинку з об'єктами торгово- розважальної та ринкової інфраструктури
8000000000:76:051:0012	0,1793	вулиця Євгена Чикаленка, 28/9, Шевченківський район, місто Київ	Землі історико- культурного призначення	08.01 Для забезпечення охорони об'єктів культурної спадщини
8000000000:76:051:0021	0,2203	вулиця Євгена Чикаленка, Шевченківський район, місто Київ	Землі промисловості, транспорту, електронних комунікацій, енергетики, оборони та іншого призначення	12.13 Земельні ділянки загального користування, які використовуються як вулиці, майдани, проїзди, дороги, набережні

8000000000:76:051:0017	0,2511	вулиця Терещенківська, Шевченківський район, місто Київ	Землі промисловості, транспорту, електронних комунікацій, енергетики, оборони та іншого призначення	12.13 Земельні ділянки загального користування, які використовуються як вулиці, майдани, проїзди, дороги, набережні
8000000000:76:051:0018	0,0185	вулиця Євгена Чикаленка, Шевченківський район, місто Київ	Землі житлової та громадської забудови	03.20 Земельні ділянки загального користування, які використовуються як внутрішньоквартальні проїзди, пішохідні зони
8000000000:76:051:0007	0,0007	вулиця Євгена Чикаленка, Шевченківський район, місто Київ	Землі промисловості, транспорту, електронних комунікацій, енергетики, оборони та іншого призначення	12.13 Земельні ділянки загального користування, які використовуються як вулиці, майдани, проїзди, дороги, набережні
8000000000:76:051:0022	0,0685	бульвар Шевченка Тараса, Шевченківський район, місто Київ	Землі промисловості, транспорту, електронних комунікацій, енергетики, оборони та іншого призначення	12.13 Земельні ділянки загального користування, які використовуються як вулиці, майдани, проїзди, дороги, набережні
8000000000:76:051:0025	0,1324	вулиця Євгена Чикаленка, Шевченківський район, місто Київ	Землі промисловості, транспорту, електронних комунікацій, енергетики, оборони та іншого призначення	12.13 Земельні ділянки загального користування, які використовуються як вулиці, майдани, проїзди, дороги, набережні
8000000000:76:051:0036	0,0399	вулиця Терещенківська, 176, Шевченківський район, місто Київ	Землі житлової та громадської забудови	02.10 Для будівництва і обслуговування багатоквартирного житлового будинку з об'єктами торгово- розважальної та ринкової інфраструктури

8000000000:76:051:0031	0,1794	вулиця Євгена Чикаленка, 30 Шевченківський район, місто Київ	Землі історико- культурного призначення	08.01 Для забезпечення охорони об'єктів культурної спадщини
8000000000:76:051:0037	0,2138	вулиця Євгена Чикаленка, 32 Шевченківський район, місто Київ	Землі історико- культурного призначення	08.01 Для забезпечення охорони об'єктів культурної спадщини
8000000000:76:051:0026	0,1786	вулиця Євгена Чикаленка, 32б Шевченківський район, місто Київ	Землі житлової та громадської забудови	02.10 Для будівництва і обслуговування багатоквартирного житлового будинку з об'єктами торгово- розважальної та ринкової інфраструктури
8000000000:76:051:0010	0,0385	вулиця Євгена Чикаленка, 38б Шевченківський район, місто Київ	Землі житлової та громадської забудови	03.10 Для будівництва та обслуговування адміністративних будинків, офісних будівель компаній, які займаються підприємницькою діяльністю, пов'язаною з отриманням прибутку
8000000000:76:051:0006	0,0554	вулиця Євгена Чикаленка, 38 Шевченківський район, місто Київ	Землі історико- культурного призначення	08.01 Для забезпечення охорони об'єктів культурної спадщини

Київський міський голова

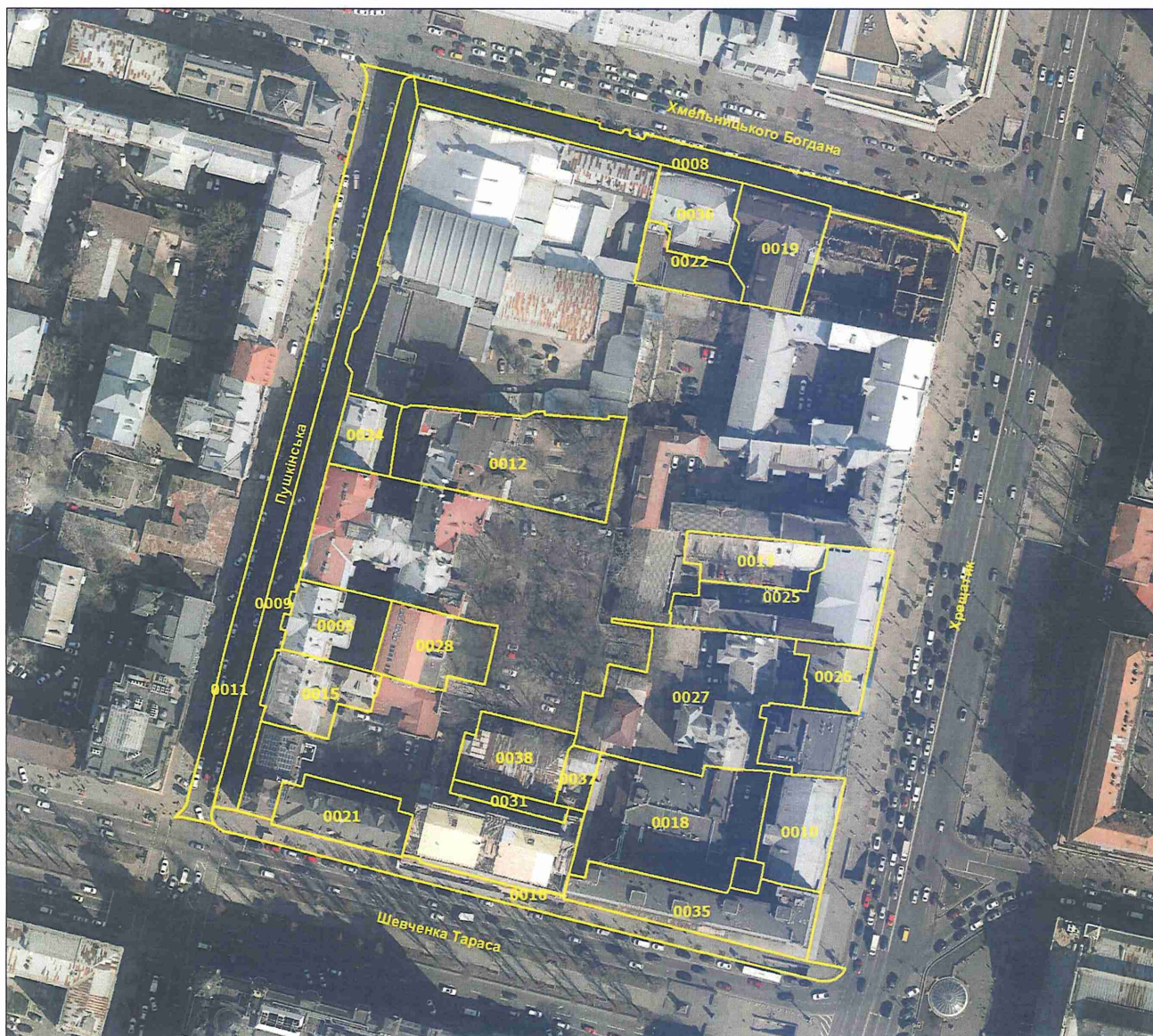
Віталій КЛИЧКО



№ з/п	Кад. номер	Код цільового призначення	Площа (га)
1	0003	02.10	0,5630
2	0004	02.03	0,6743
3	0006	12.13	0,9771
4	0008	02.12	0,1169
5	0009	14.02	0,0369
6	0010	12.13	0,0799
7	0011	14.02	0,0142
8	0012	11.04	0,0065
9	0013	12.13	0,2460
10	0015	07.08	0,3071
11	0016	12.13	0,0655
12	0017	02.03	1,2666
13	0019	07.08	0,4817
14	0020	12.04	0,2612
15	0021	12.04	0,4001
16	0022	02.12	0,0203
17	0023	11.04	0,0123
18	0024	11.04	0,0177
19	0025	02.10	0,1681
20	0026	02.10	0,1276
21	0027	02.03	1,2056
22	0028	02.10	0,6917
	Разом		7,7403

Умовні позначення:

— Межі земельних ділянок



№ з/п	Кад. номер	Код цільового призначення	Площа (га)
1	0005	08.01	0,0730
2	0008	12.13	0,1509
3	0009	12.13	0,1812
4	0010	08.01	0,0824
5	0011	12.04	0,2308
6	0012	08.01	0,2038
7	0013	03.10	0,0650
8	0015	02.10	0,0715
9	0016	12.13	0,1244
10	0018	03.10	0,2023
11	0019	08.01	0,0963
12	0021	02.10	0,0741
13	0022	03.08	0,0456
14	0024	02.10	0,0442
15	0025	08.01	0,1348
16	0026	08.01	0,0437
17	0027	03.10	0,2530
18	0028	02.10	0,0797
19	0031	03.20	0,0180
20	0035	02.10	0,1311
21	0036	08.01	0,0682
22	0037	03.10	0,0205
23	0038	03.10	0,0769
	Разом		2,4714

Умовні позначення:

— Межі земельних ділянок



Умовні позначення:
— Межі земельних ділянок

№ з/п	Кад. номер	Код цільового призначення	Площа (га)
1	0006	08.01	0,0554
2	0007	12.13	0,0007
3	0009	03.01	0,1124
4	0010	03.10	0,0385
5	0012	08.01	0,1793
6	0014	02.10	0,0559
7	0015	02.10	0,1338
8	0017	12.13	0,2511
9	0018	03.20	0,0185
10	0020	03.03	0,2706
11	0021	12.13	0,2203
12	0022	12.13	0,0685
13	0023	02.10	0,2374
14	0024	08.01	0,3114
15	0025	12.13	0,1324
16	0026	02.10	0,1786
17	0027	08.01	0,2858
18	0029	02.10	0,0946
19	0031	08.01	0,1794
20	0034	03.10	0,0258
21	0036	02.10	0,0399
22	0037	08.01	0,2138
	Разом		3,1041



№ з/п	Кад. номер	Код цільового призначення	Площа (га)
1	0010	12.13	0,4282
2	0011	12.13	0,4866
	Разом		0,9148

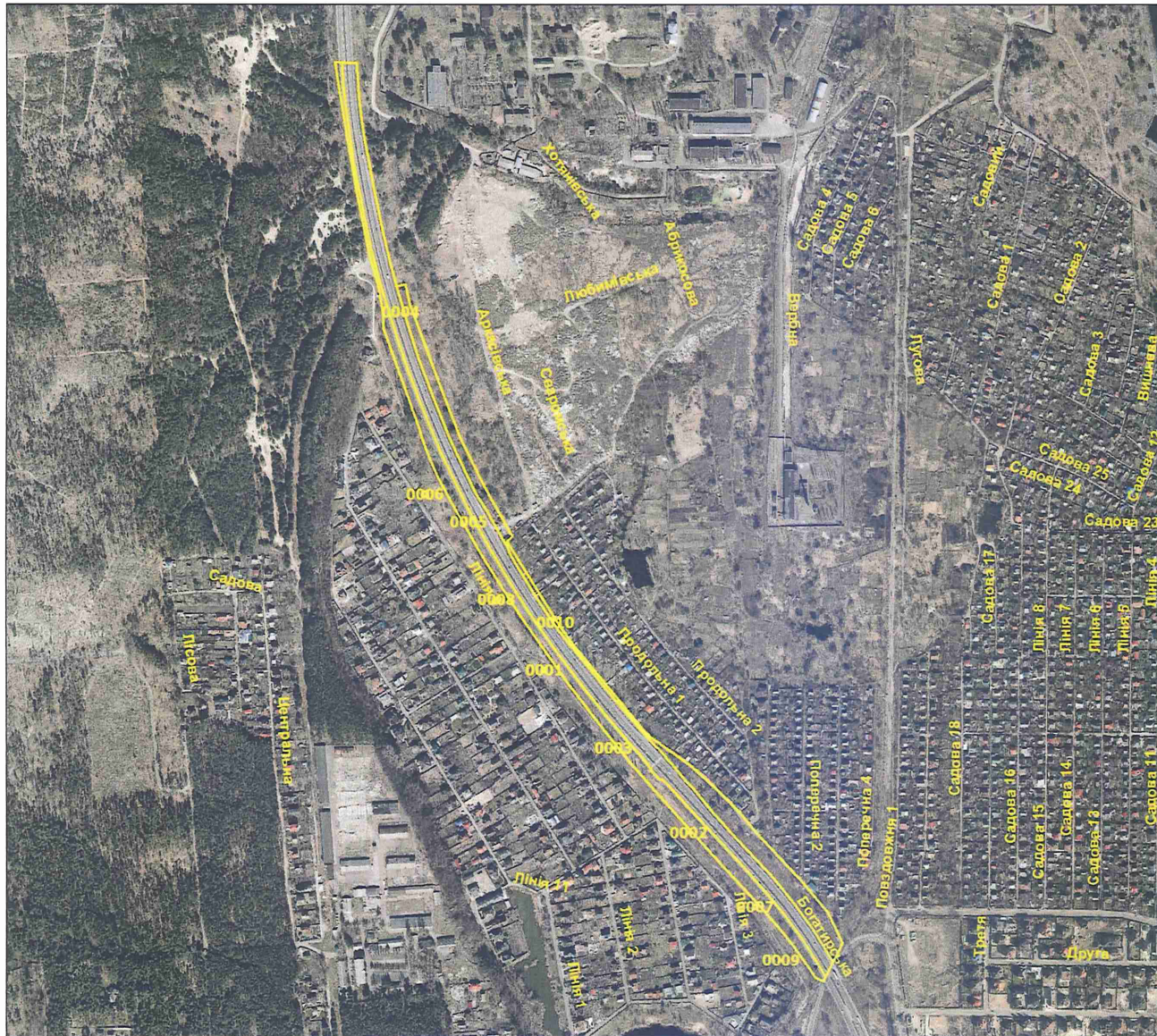
Умовні позначення:

— Межі земельних ділянок

№ з/п	Кад. номер	Код цільового призначення	Площа (га)
1	0001	12.13	0,5404
2	0002	12.13	0,4477
3	0003	12.04	3,1109
	Разом		4,0990



Умовні позначення:
— Межі земельних ділянок



№ з/п	Кад. номер	Код цільового призначення	Площа (га)
1	0001	14.02	0,0038
2	0002	14.02	0,0004
3	0003	14.02	0,0004
4	0004	12.04	4,8819
5	0005	12.13	3,0261
6	0006	14.02	0,0092
7	0007	14.02	0,0041
8	0008	14.02	0,0004
9	0009	14.02	0,0004
10	0010	12.13	2,5841
	Разом		10,5109

Умовні позначення:

— Межі земельних ділянок



№ з/п	Кад. номер	Код цільового призначення	Площа (га)
1	0007	14.02	0,0146
2	0008	07.05 07.01-07.04, 07.06-07.09	10,8201
3	0009	08.01	0,1534
4	0010	12.13	0,2274
5	0013	08.01	0,2147
6	0014	08.01	0,0886
7	0015	12.04	0,2968
8	0016	12.04	0,4485
9	0017	03.20	0,2042
10	0018	08.04 08.01-08.03, 08.05	0,0742
11	0019	12.04	0,1551
12	0021	11.07	0,1014
13	0022	12.13	0,2557
14	0023	12.04	0,4341
15	0025	12.13	0,2958
	Разом		13,7846

Умовні позначення:

— Межі земельних ділянок



№ з/п	Кад. номер	Код цільового призначення	Площа (га)
1	0001	08.01	0,2046
2	0002	12.04	0,1247
3	0003	08.01	0,1169
4	0004	02.10	0,1246
5	0005	08.01	0,0450
6	0006	12.13	0,0258
7	0007	08.01	0,0749
8	0008	12.13	0,0265
9	0009	02.10	0,3807
10	0010	03.10	0,0139
11	0011	03.10	0,0363
12	0017	12.13	0,0286
13	0023	03.10	0,0341
	Разом		1,2366

Умовні позначення:

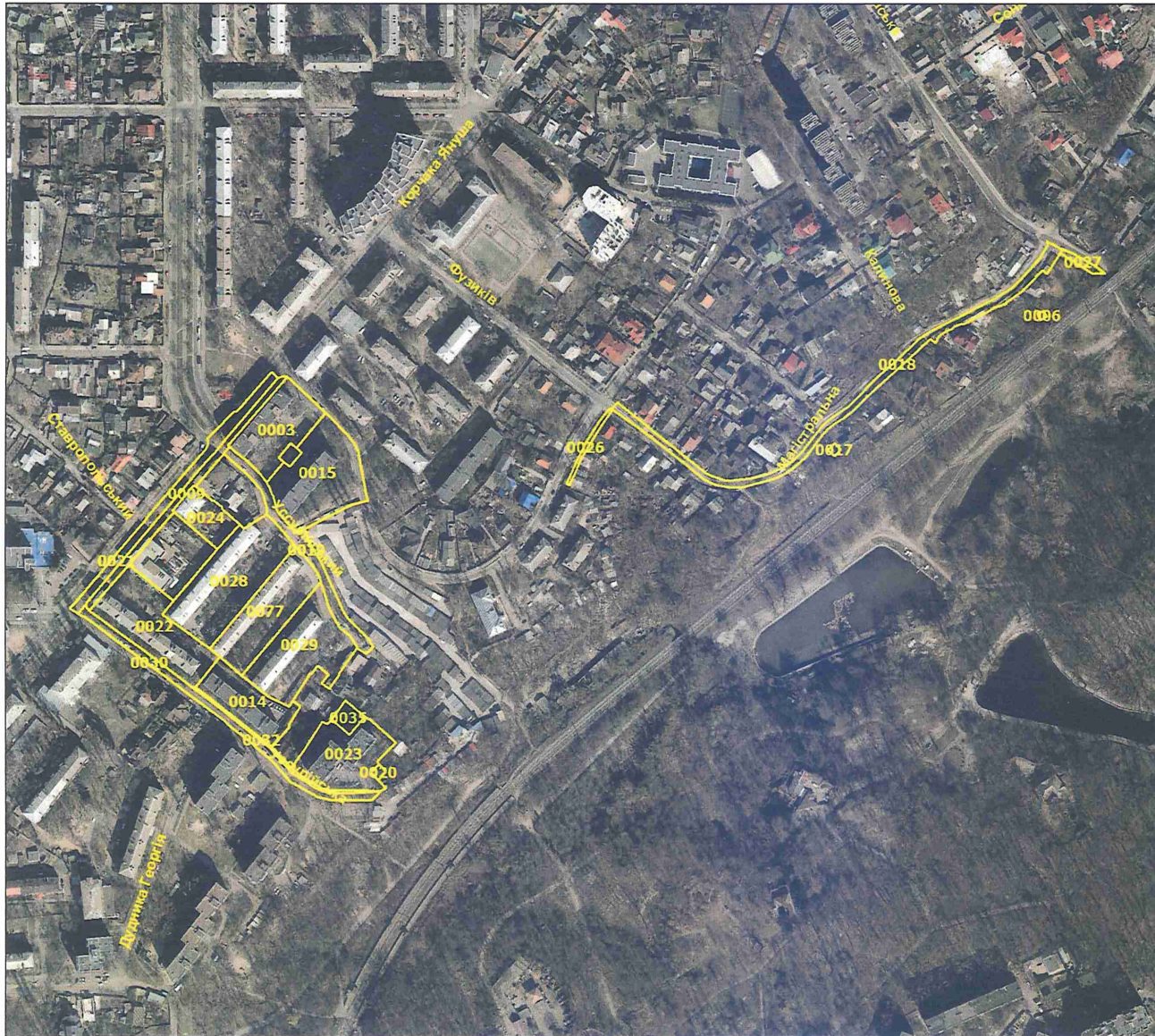
— Межі земельних ділянок



№ з/п	Кад. номер	Код цільового призначення	Площа (га)
1	0002	08.01	0,0915
2	0004	02.10	0,0441
3	0005	08.01	0,0828
4	0006	02.10	0,2193
5	0007	12.04	0,1180
6	0008	12.04	0,2146
7	0009	12.13	0,0331
8	0010	12.04	0,0298
9	0012	12.13	0,0517
10	0013	02.10	0,6548
11	0014	03.15	0,0244
12	0015	12.13	0,0091
13	0016	02.10	0,0466
14	0018	12.13	0,0481
15	0019	03.10	0,0726
16	0020	12.13	0,0229
17	0021	02.10	0,1937
18	0023	02.10	0,0837
	Разом		2,0408

Умовні позначення:

— Межі земельних ділянок



№ з/п	Кад. номер	Код цільового призначення	Площа (га)
1	0003	02.03	0,2906
2	0006	14.02	0,0031
3	0009	12.13	0,1278
4	0014	02.10	0,2351
5	0015	02.10	0,4299
6	0017	14.02	0,0053
7	0018	12.04	0,2583
8	0019	12.13	0,1600
9	0020	14.02	0,0074
10	0021	12.04	0,1821
11	0022	02.03	0,3957
12	0023	02.03	0,3092
13	0024	02.03	0,1245
14	0026	12.13	0,0201
15	0027	12.13	0,0187
16	0028	02.03	0,4830
17	0029	02.03	0,4087
18	0030	12.04	0,1706
19	0032	12.13	0,0307
20	0035	11.04	0,0354
21	0077	02.10	0,3397
	Разом		4,0359

Умовні позначення:

— Межі земельних ділянок



№ з/п	Кад. номер	Код цільового призначення	Площа (га)
1	0015	08.01	0,1118
2	0017	02.10	0,0688
3	0019	03.10	0,0091
4	0020	03.20	0,1709
5	0021	02.10	0,0566
6	0022	08.01	0,0735
7	0024	08.01	0,0960
8	0025	02.10	0,1566
9	0027	08.01	0,0800
10	0029	03.01	0,0283
11	0030	08.01	0,0632
12	0031	08.01	0,0925
13	0032	02.12	0,7045
14	0033	12.13	0,1014
15	0034	07.08	1,1307
16	0039	02.06	0,0712
17	0040	14.02	0,0125
18	0041	08.01	0,0613
19	0042	02.10	0,0744
20	0043	12.13	0,3718
21	0044	03.01	0,1416
22	0045	02.10	0,2425
23	0046	12.13	0,0336
24	0049	08.01	0,1260
25	0051	02.12	0,1493
26	0052	03.12	0,0700
27	0053	08.01	0,1432
28	0054	07.08	0,2009
29	0055	08.01	0,1772
30	0056	08.01	0,0741
31	0057	08.01	0,1639
32	0058	08.01	0,1056
33	0230	02.10	0,6467
34	0304	14.02	0,0030
35	0307	12.04	0,1535
36	0320	08.01	0,2312
	Разом		6,1974

Умовні позначення:

— Межі земельних ділянок

№ з/п	Кад. номер	Код цільового призначення	Площа (га)
1	0012	08.01	0,1554
	Разом		0,1554



Умовні позначення:

— Межі земельних ділянок



КИЇВСЬКА МІСЬКА РАДА

Терентьеву М. О.
Положишник В. О.

Прошу розглянути проект рішення від 23.08.2024
№ 08/231- 1204/ПР в установленому порядку.

Омельченко А. В.

Для контролю за проходженням та тиражування.

Володимир БОНДАРЕНКО

“23” серпня 2024 року
№ 08/231 – 1204/ПР

08/231-1204/MP
23.08.2024



УКРАЇНА

ВИКОНАВЧИЙ ОРГАН КИЇВСЬКОЇ МІСЬКОЇ РАДИ
(КИЇВСЬКА МІСЬКА ДЕРЖАВНА АДМІНІСТРАЦІЯ)

ДЕПАРТАМЕНТ ЗЕМЕЛЬНИХ РЕСУРСІВ

вул. Хрещатик, 32-а, м. Київ, 01001 тел. (044) 202 78 15
Контактний центр міста Києва (044) 15 51 E-mail: kvivland@kyivcity.gov.ua Код ЄДРПОУ 26199097

23.08.2024 № 05715 - СД - 69999

Заступнику міського голови-
секретарю Київської міської ради
Володимиру БОНДАРЕНКУ

Шановний Володимире Володимировичу!

Департамент земельних ресурсів виконавчого органу Київської міської ради (Київської міської державної адміністрації) відповідно до частини третьої статті 26 Регламенту Київської міської ради, затвердженого рішенням Київської міської ради від 04.11.2021 № 3135/3176, направляє проєкт рішення Київської міської ради «Про затвердження технічних документацій із землеустрою щодо інвентаризації земель» (справа-контейнер 472539420) для подальшого опрацювання.

Додатки:

- проєкт рішення Київської міської ради «Про затвердження технічних документацій із землеустрою щодо інвентаризації земель» (472529420) на 32 арк. в 1 прим.;
- пояснювальна записка на 2 арк. в 1 прим.;
- оригінал технічної документації із землеустрою щодо інвентаризації земель (справа № 252084962) 1 книга в 1 прим.;
- оригінал технічної документації із землеустрою щодо інвентаризації земель (справа № 634025242) 5 книги в 1 прим.;
- оригінал технічної документації із землеустрою щодо інвентаризації земель (справа № 441520874) 1 книга в 1 прим.;
- оригінал технічної документації із землеустрою щодо інвентаризації земель (справа № 549052155) 2 книги в 1 прим.;
- оригінал технічної документації із землеустрою щодо інвентаризації земель (справа № 634115226) 1 книга в 1 прим.;
- оригінал технічної документації із землеустрою щодо інвентаризації земель (справа № 468528310) 1 книга в 1 прим.;

- оригінал технічної документації із землеустрою щодо інвентаризації земель (справа № 494524847) 1 книга в 1 прим;
- оригінал технічної документації із землеустрою щодо інвентаризації земель (справа № 417521559) 1 книга в 1 прим;
- оригінал технічної документації із землеустрою щодо інвентаризації земель (справа № 252974126) 1 книга в 1 прим;
- оригінал технічної документації із землеустрою щодо інвентаризації земель (справа № 770377527) 1 книга в 1 прим;
- оригінал технічної документації із землеустрою щодо інвентаризації земель (справа № 644615213) 1 книга в 1 прим.

В. о. директора



Віктор ДВОРНИКОВ

Текст проєкту рішення у паперовому вигляді відповідає проєкту в електронному вигляді на USB носії.

Начальник третього відділу
управління землеустрою
Департаменту земельних ресурсів
виконавчого органу Київської міської ради
(Київської міської державної адміністрації)



Раїса ОЛЕЩЕНКО