



08/231-1202/MP
23.08.2024

КИЇВСЬКА МІСЬКА РАДА
III сесія IX скликання

Р І Ш Е Н Н Я

Київ

№ _____

Про затвердження технічних
документацій із землеустрою щодо
інвентаризації земель



412531934

Відповідно до статей 9, 20, 79¹, 83, 122, 186 Земельного кодексу України, статей 35, 57 Закону України «Про землеустрій», Закону України «Про Державний земельний кадастр», Закону України «Про внесення змін до деяких законодавчих актів України щодо розмежування земель державної та комунальної власності», пункту 34 частини першої статті 26 Закону України «Про місцеве самоврядування в Україні», Порядку проведення інвентаризації земель, затвердженого постановою Кабінету Міністрів України від 05 червня 2019 року № 476, Порядку ведення Державного земельного кадастру, затвердженого постановою Кабінету Міністрів України від 17 жовтня 2012 року № 1051, рішення Київської міської ради від 10 вересня 2015 року № 958/1822 «Про інвентаризацію земель міста Києва» та враховуючи, що земельні ділянки зареєстровані в Державному земельному кадастрі, розглянувши технічні документації із землеустрою щодо інвентаризації земель, Київська міська рада

ВИРІШИЛА:

1. Затвердити технічні документації із землеустрою щодо інвентаризації земель та віднести земельні ділянки до відповідної категорії земель, виду цільового призначення земельних ділянок згідно з додатком до цього рішення (справа № 412531934).
2. Департаменту земельних ресурсів виконавчого органу Київської міської ради (Київської міської державної адміністрації) вжити заходів щодо державної реєстрації права комунальної власності територіальної громади м. Києва на земельні ділянки згідно з додатком до цього рішення у порядку, встановленому Законом України «Про державну реєстрацію речових прав на нерухоме майно та їх обтяжень».

3. Контроль за виконанням цього рішення покласти на постійну комісію Київської міської ради з питань архітектури, містопланування та земельних відносин.

Київський міський голова

Віталій КЛИЧКО

ПОДАННЯ:

Заступник голови
Київської міської державної адміністрації
з питань здійснення самоврядних повноважень


Петро ОЛЕНИЧ

В.о. Директор Департаменту земельних ресурсів
виконавчого органу Київської міської ради
(Київської міської державної адміністрації)


Валентина ПЕЛИХ

Начальник юридичного управління
Департаменту земельних ресурсів
виконавчого органу Київської міської ради
(Київської міської державної адміністрації)


Дмитро РАДЗІЄВСЬКИЙ

ПОГОДЖЕНО:

Постійна комісія Київської міської ради
з питань архітектури, містопланування
та земельних відносин

Голова

Михайло ТЕРЕНТЬЄВ

Секретар

Юрій ФЕДОРЕНКО

Начальник управління правового
забезпечення діяльності
Київської міської ради

Валентина ПОЛОЖИШНИК

ПОЯСНЮВАЛЬНА ЗАПИСКА

№ ПЗН-69993 від 21.08.2024

до проекту рішення Київської міської ради:

**Про затвердження технічних документів із землеустрою
щодо інвентаризації земель**

До справи
№ 412531934



1. Юридична особа:

Назва	<i>КИЇВСЬКА МІСЬКА РАДА</i>
Перелік засновників (учасників) юридичної особи	<i>КИЇВСЬКА МІСЬКА РАДА</i> <i>Адреса засновника: м. Київ, Шевченківський район, ВУЛИЦЯ ХРЕЩАТИК, будинок 36</i>
Кінцевий бенефіціарний власник (контролер)	<i>Відсутній</i>
Реєстраційний номер:	<i>від 21.08.2024 № 412531934</i>

2. Відомості про земельні ділянки: зазначені у додатку до проекту рішення Київської міської ради.

3. Обґрунтування прийняття рішення.

Відповідно до рішення Київської міської ради від 10.09.2015 № 958/1822 «Про інвентаризацію земель міста Києва», на виконання Міської цільової програми використання та охорони земель міста Києва на 2019-2021 роки, затвердженої рішенням Київської міської ради від 04.12.2018 № 229/6280 та Міської цільової програми використання та охорони земель міста Києва на 2022-2025 роки, затвердженої рішенням Київської міської ради від 07.10.2021 № 2727/2768, з дотриманням вимог Земельного кодексу України, Закону України «Про землеустрій», Закону України «Про Державний земельний кадастр», Порядку проведення інвентаризації земель, затвердженого постановою Кабінету Міністрів України від 05.06.2019 № 476, та Порядку ведення Державного земельного кадастру, затвердженого постановою Кабінету Міністрів України від 17.10.2012 № 1051, комунальним підприємством «Київський інститут земельних відносин» виконані заходи з розробки технічних документів із землеустрою щодо інвентаризації земель.

Відповідно до статей 9, 20, 79¹, 83, 122, 186 Земельного кодексу України, статей 35, 57 Закону України «Про землеустрій» та враховуючи, що земельні ділянки зареєстровані в Державному земельному кадастрі, Департаментом земельних ресурсів виконавчого органу Київської міської ради (Київської міської державної адміністрації) розроблено відповідний проект рішення Київської міської ради.

4. Мета прийняття рішення.

Метою прийняття рішення є затвердження технічних документів із землеустрою щодо інвентаризації земель на території міста Києва для забезпечення формування земель комунальної власності територіальної громади міста Києва та подальшого оформлення прав на них, в тому числі спрощення процедури оформлення прав на землю, підвищення ефективності міського землекористування, збільшення надходжень коштів до міського бюджету від плати за землю, продажу земельних ділянок на земельних торгах та права оренди на них тощо.

5. Особливі характеристики земельних ділянок: зазначені у додатку до проекту рішення Київської міської ради.

Технічні документації із землеустрою щодо інвентаризації земель містять інформацію та відомості надані структурним підрозділом Київської міської державної адміністрації у сфері охорони навколишнього природного середовища (Управлінням екології та природних ресурсів/Департаментом захисту довкілля та адаптації до зміни клімату виконавчого органу Київської міської ради (Київської міської державної адміністрації)) (кадастрові квартали 91:174, 85:919, 91:407, 85:926, 85:920, 85:846, 85:844, 90:770), центральним органом виконавчої влади, що реалізує державну політику у сфері охорони культурної спадщини (Міністерством культури та інформаційної політики України) (кадастрові квартали 62:528, 88:218, 91:174, 90:770, 85:646, 79:011), органом охорони культурної спадщини органу виконавчої влади Київської міської державної адміністрації (Департаментом охорони культурної спадщини виконавчого органу Київської міської ради (Київської міської державної адміністрації)) (кадастрові квартали 62:528, 88:218, 91:174, 85:919, 85:926, 85:920, 90:770, 85:646, 79:031, 79:011).

6. Стан нормативно-правової бази у даній сфері правового регулювання.

Загальні засади та порядок проведення інвентаризації земель визначено Земельним кодексом України, Законом України «Про землеустрій», Законом України «Про Державний земельний кадастр», Порядком проведення інвентаризації земель, затвердженого постановою Кабінету Міністрів України від 05.06.2019 № 476 та Порядком ведення Державного земельного кадастру, затвердженого постановою Кабінету Міністрів України від 17.10.2012 № 1051.

Проект рішення не стосується прав і соціальної захищеності осіб з інвалідністю та не матиме впливу на життєдіяльність цієї категорії.

Проект рішення не містить службової інформації у розумінні статті 6 Закону України «Про доступ до публічної інформації».

Проект рішення не містить інформації про фізичну особу (персональні дані) у розумінні статей 11 та 21 Закону України «Про інформацію» та статті 2 Закону України «Про захист персональних даних».

7. Фінансово-економічне обґрунтування.

Реалізація рішення не потребує додаткових витрат міського бюджету.

8. Прогноз соціально-економічних та інших наслідків прийняття рішення.

Наслідками прийняття розробленого проекту рішення стане:

- реалізація зацікавленою особою своїх прав щодо використання земельної ділянки;
- підвищення ефективності міського землекористування;
- збільшення надходжень коштів до міського бюджету від плати за землю, продажу земельних ділянок та права оренди землі тощо.

Доповідач: директор Департаменту земельних ресурсів **Валентина ПЕЛИХ**

В.о. Директор Департаменту земельних ресурсів

Валентина ПЕЛИХ

Додаток
до рішення Київської міської ради
від _____ № _____

Порядковий номер	Реєстраційний номер справи	Назва технічної документації із землеустрою	Кадастровий номер земельної ділянки	Площа земельної ділянки, га	Адреса	Категорія земель	Код виду цільового призначення, назва
1	315213343	Технічна документація із землеустрою щодо інвентаризації земель на території кадастрового кварталу 62:528, розташованого по Броварському проспекту у Деснянському та Дніпровському районах м. Києві	8000000000:62:528:0001	2,3411	Броварський проспект, Деснянський район, місто Київ	Землі промисловості, транспорту, електронних комунікацій, енергетики, оборони та іншого призначення	12.04 Для розміщення та експлуатації будівель і споруд автомобільного транспорту та дорожнього господарства
			8000000000:62:528:0002	2,3797	Броварський проспект, Дніпровський район, місто Київ	Землі промисловості, транспорту, електронних комунікацій, енергетики, оборони та іншого призначення	12.04 Для розміщення та експлуатації будівель і споруд автомобільного транспорту та дорожнього господарства
2	642365212	Технічна документація із землеустрою щодо інвентаризації земель на території кадастрового кварталу 75:316 обмеженого вул.Якутська, вул.9 Травня, вул.Трублаїні, вул.Смиренка, вул.Пшенична та просп.Корольова Академіка у Святошинському районі м. Києва	8000000000:75:316:0052	0,4584	проспект Корольова Академіка, 5, Святошинський район, місто Київ	Землі житлової та громадської забудови	02.06 Для колективного гаражного будівництва
			8000000000:75:316:0039	7,5105	проспект Корольова Академіка, 7, Святошинський район, місто Київ	Землі промисловості, транспорту, електронних комунікацій, енергетики, оборони та іншого призначення	12.07 Для розміщення та експлуатації будівель і споруд міського електротранспорту
			8000000000:75:316:0048	1,2213	проспект Корольова Академіка, вулиця Смиренка, Святошинський район, місто Київ	Землі промисловості, транспорту, електронних комунікацій, енергетики, оборони та іншого призначення	12.07 Для розміщення та експлуатації будівель і споруд міського електротранспорту

8000000000:75:316:0057	0,1164	проспект Корольова Академіка, 7, Святошинський район, місто Київ	Землі промисловості, транспорту, електронних комунікацій, енергетики, оборони та іншого призначення	12.07 Для розміщення та експлуатації будівель і споруд міського електротранспорту
8000000000:75:316:0064	0,0621	вулиця 9 Травня, Святошинський район, місто Київ	Землі промисловості, транспорту, електронних комунікацій, енергетики, оборони та іншого призначення	12.13 Земельні ділянки загального користування, які використовуються як вулиці, майдани, проїзди, дороги, набережні
8000000000:75:316:0059	0,9232	вулиця Якутська, 6, Святошинський район, місто Київ	Землі житлової та громадської забудови	03.07 Для будівництва та обслуговування будівель торгівлі
8000000000:75:316:0070	2,1876	вулиця Якутська, 10, Святошинський район, місто Київ	Землі житлової та громадської забудови	03.10 Для будівництва та обслуговування адміністративних будинків, офісних будівель компаній, які займаються підприємницькою діяльністю, пов'язаною з отриманням прибутку
8000000000:75:316:0043	0,1013	вулиця Пришвіна, Святошинський район, місто Київ	Землі житлової та громадської забудови	02.12 Земельні ділянки загального користування, які використовуються як внутрішньоквартальні проїзди, пішоходні зони
8000000000:75:316:0071	0,2604	вулиця Пришвіна, Святошинський район, місто Київ	Землі промисловості, транспорту, електронних комунікацій, енергетики, оборони та іншого призначення	12.04 Для розміщення та експлуатації будівель і споруд автомобільного транспорту та дорожнього господарства
8000000000:75:316:0069	0,3893	проспект Корольова Академіка, 5, Святошинський район, місто Київ	Землі житлової та громадської забудови	02.06 Для колективного гаражного будівництва

8000000000:75:316:1220	0,3211	проспект Корольова Академіка, Святошинський район, місто Київ	Землі промисловості, транспорту, електронних комунікацій, енергетики, оборони та іншого призначення	12.04 Для розміщення та експлуатації будівель і споруд автомобільного транспорту та дорожнього господарства
8000000000:75:316:0080	0,0084	проспект Корольова Академіка, Святошинський район, місто Київ	Землі промисловості, транспорту, електронних комунікацій, енергетики, оборони та іншого призначення	12.13 Земельні ділянки загального користування, які використовуються як вулиці, майдани, проїзди, дороги, набережні
8000000000:75:316:0058	0,0260	вулиця Якутська, ба, Святошинський район, місто Київ	Землі житлової та громадської забудови	03.10 Для будівництва та обслуговування адміністративних будинків, офісних будівель компаній, які займаються підприємницькою діяльністю, пов'язаною з отриманням прибутку
8000000000:75:316:0075	0,6997	вулиця Якутська, ба, Святошинський район, місто Київ	Землі житлової та громадської забудови	03.10 Для будівництва та обслуговування адміністративних будинків, офісних будівель компаній, які займаються підприємницькою діяльністю, пов'язаною з отриманням прибутку
8000000000:75:316:0089	0,3665	проспект Корольова Академіка, 11а, Святошинський район, місто Київ	Землі промисловості, транспорту, електронних комунікацій, енергетики, оборони та іншого призначення	12.08 Для розміщення та експлуатації будівель і споруд додаткових транспортних послуг та допоміжних операцій
8000000000:75:316:0045	0,3219	проспект Корольова Академіка, 1, Святошинський район, місто Київ	Землі промисловості, транспорту, електронних комунікацій, енергетики, оборони та іншого призначення	12.04 Для розміщення та експлуатації будівель і споруд автомобільного транспорту та дорожнього господарства

8000000000:75:316:0063	0,1919	проспект Корольова Академіка, 11а, Святошинський район, місто Київ	Землі промисловості, транспорту, електронних комунікацій, енергетики, оборони та іншого призначення	12.04 Для розміщення та експлуатації будівель і споруд автомобільного транспорту та дорожнього господарства
8000000000:75:316:0037	0,0126	вулиця Якутська, 10, Святошинський район, місто Київ	Землі промисловості, транспорту, електронних комунікацій, енергетики, оборони та іншого призначення	14.02 Для розміщення, будівництва, експлуатації та обслуговування будівель і споруд об'єктів передачі електричної енергії
8000000000:75:316:0704	0,3010	проспект Корольова Академіка, вулиця Якутська, Святошинський район, місто Київ	Землі промисловості, транспорту, електронних комунікацій, енергетики, оборони та іншого призначення	12.13 Земельні ділянки загального користування, які використовуються як вулиці, майдани, проїзди, дороги, набережні
8000000000:75:316:0056	0,0970	проспект Корольова Академіка, Святошинський район, місто Київ	Землі промисловості, транспорту, електронних комунікацій, енергетики, оборони та іншого призначення	12.13 Земельні ділянки загального користування, які використовуються як вулиці, майдани, проїзди, дороги, набережні
8000000000:75:316:0036	0,4921	вулиця Пшенична, Святошинський район, місто Київ	Землі промисловості, транспорту, електронних комунікацій, енергетики, оборони та іншого призначення	12.13 Земельні ділянки загального користування, які використовуються як вулиці, майдани, проїзди, дороги, набережні
8000000000:75:316:0073	0,0306	вулиця Якутська, Святошинський район, місто Київ	Землі промисловості, транспорту, електронних комунікацій, енергетики, оборони та іншого призначення	12.13 Земельні ділянки загального користування, які використовуються як вулиці, майдани, проїзди, дороги, набережні
8000000000:75:316:0068	1,0265	вулиця Якутська, Святошинський район, місто Київ	Землі промисловості, транспорту, електронних комунікацій, енергетики, оборони та іншого призначення	12.13 Земельні ділянки загального користування, які використовуються як вулиці, майдани, проїзди, дороги, набережні

			8000000000:75:316:0035	2,7155	проспект Корольова Академіка, Святошинський район, місто Київ	Землі промисловості, транспорту, електронних комунікацій, енергетики, оборони та іншого призначення	12.04 Для розміщення та експлуатації будівель і споруд автомобільного транспорту та дорожнього господарства
			8000000000:75:316:0050	0,5111	вулиця Пшенична, Святошинський район, місто Київ	Землі промисловості, транспорту, електронних комунікацій, енергетики, оборони та іншого призначення	12.04 Для розміщення та експлуатації будівель і споруд автомобільного транспорту та дорожнього господарства
			8000000000:75:316:0060	1,3693	вулиця Якутська, Святошинський район, місто Київ	Землі промисловості, транспорту, електронних комунікацій, енергетики, оборони та іншого призначення	12.04 Для розміщення та експлуатації будівель і споруд автомобільного транспорту та дорожнього господарства
			8000000000:75:316:0053	0,5045	проспект Корольова Академіка, Святошинський район, місто Київ	Землі промисловості, транспорту, електронних комунікацій, енергетики, оборони та іншого призначення	12.13 Земельні ділянки загального користування, які використовуються як вулиці, майдани, проїзди, дороги, набережні
3	564952014	Технічна документація із землеустрою щодо інвентаризації земель на території кадастрового кварталу 88:218 обмеженого вулицями Пирогова, Хмельницького Богдана, Франка Івана та бульваром Шевченка - Тараса у Шевченківському районі м. Києва	8000000000:88:218:0003	0,1202	вулиця Пирогова, 3, Шевченківський район, місто Київ	Землі житлової та громадської забудови	02.10 Для будівництва і обслуговування багатоквартирного житлового будинку з об'єктами торгово-розважальної та ринкової інфраструктури
			8000000000:88:218:0005	0,1037	вулиця Пирогова, 5, Шевченківський район, місто Київ	Землі житлової та громадської забудови	02.10 Для будівництва і обслуговування багатоквартирного житлового будинку з об'єктами торгово-розважальної та ринкової інфраструктури
			8000000000:88:218:0015	0,0340	вулиця Франка Івана, 36 літ. "Б", Шевченківський район, місто Київ	Землі житлової та громадської забудови	03.12 Для будівництва та обслуговування будівель закладів комунального обслуговування

8000000000:88:218:0001	0,0170	вулиця Франка Івана, Шевченківський район, місто Київ	Землі житлової та громадської забудови	02.12 Земельні ділянки загального користування, які використовуються як внутрішньоквартальні проїзди, пішохідні зони
8000000000:88:218:0022	0,0900	вулиця Франка Івана, 38б, Шевченківський район, місто Київ	Землі житлової та громадської забудови	03.12 Для будівництва та обслуговування будівель закладів комунального обслуговування
8000000000:88:218:0014	0,1827	вулиця Франка Івана, 38, 40, Шевченківський район, місто Київ	Землі житлової та громадської забудови	02.10 Для будівництва і обслуговування багатоквартирного житлового будинку з об'єктами торгово-розважальної та ринкової інфраструктури
8000000000:88:218:0017	0,1119	вулиця Франка Івана, 42, Шевченківський район, місто Київ	Землі історико-культурного призначення	08.01 Для забезпечення охорони об'єктів культурної спадщини
8000000000:88:218:0002	0,0241	вулиця Франка Івана, 36г, Шевченківський район, місто Київ	Землі житлової та громадської забудови	03.10 Для будівництва та обслуговування адміністративних будинків, офісних будівель компаній, які займаються підприємницькою діяльністю, пов'язаною з отриманням прибутку
8000000000:88:218:0010	0,1347	вулиця Пирогова, 5-а, Шевченківський район, місто Київ	Землі житлової та громадської забудови	02.10 Для будівництва і обслуговування багатоквартирного житлового будинку з об'єктами торгово-розважальної та ринкової інфраструктури
8000000000:88:218:0016	0,1253	вулиця Хмельницького Богдана, 35/1, Шевченківський район, місто Київ	Землі житлової та громадської забудови	02.10 Для будівництва і обслуговування багатоквартирного житлового будинку з об'єктами торгово-розважальної та ринкової інфраструктури

8000000000:88:218:0009	0,2058	вулиця Хмельницького Богдана, 33/34, Шевченківський район, місто Київ	Землі історико-культурного призначення	08.01 Для забезпечення охорони об'єктів культурної спадщини
8000000000:88:218:0004	0,0142	вулиця Франка Івана, Шевченківський район, місто Київ	Землі житлової та громадської забудови	02.12 Земельні ділянки загального користування, які використовуються як внутрішньоквартальні проїзди, пішохідні зони
8000000000:88:218:0007	0,0084	вулиця Франка Івана, Шевченківський район, місто Київ	Землі житлової та громадської забудови	02.12 Земельні ділянки загального користування, які використовуються як внутрішньоквартальні проїзди, пішохідні зони
8000000000:88:218:0013	0,0114	вулиця Франка Івана, Шевченківський район, місто Київ	Землі житлової та громадської забудови	02.12 Земельні ділянки загального користування, які використовуються як внутрішньоквартальні проїзди, пішохідні зони
8000000000:88:218:0021	0,4593	бульвар Шевченка Тараса, вулиця Пирогова, вулиця Хмельницького Богдана, вулиця Франка Івана, Шевченківський район, місто Київ	Землі промисловості, транспорту, електронних комунікацій, енергетики, оборони та іншого призначення	12.13 Земельні ділянки загального користування, які використовуються як вулиці, майдани, проїзди, дороги, набережні
8000000000:88:218:0018	0,3180	вулиця Франка Івана, Шевченківський район, місто Київ	Землі промисловості, транспорту, електронних комунікацій, енергетики, оборони та іншого призначення	12.04 Для розміщення та експлуатації будівель і споруд автомобільного транспорту та дорожнього господарства

			8000000000:88:218:0020	0,0113	вулиця Пирогова, Шевченківський район, місто Київ	Землі промисловості, транспорту, електронних комунікацій, енергетики, оборони та іншого призначення	12.04 Для розміщення та експлуатації будівель і споруд автомобільного транспорту та дорожнього господарства
			8000000000:88:218:0023	0,0074	вулиця Франка Івана, 36 е, Шевченківський район, місто Київ	Землі житлової та громадської забудови	03.10 Для будівництва та обслуговування адміністративних будинків, офісних будівель компаній, які займаються підприємницькою діяльністю, пов'язаною з отриманням прибутку
			8000000000:88:218:0019	0,0155	вулиця Франка Івана, 36 В, Шевченківський район, місто Київ	Землі житлової та громадської забудови	03.12 Для будівництва та обслуговування будівель закладів комунального обслуговування
4	563352422	Технічна документація із землеустрою щодо інвентаризації земель на території кадастрового кварталу 91:174 обмеженого пров. Рильським, пл. Софійською, вул. Володимирською, вул. Рейтарською, пров. Георгіївським та вул. Стрілецькою у Шевченківському районі м. Києва	8000000000:91:174:0006	0,2649	провулок Рильський, 3, Шевченківський район, м Київ	Землі історико-культурного призначення	08.01 Для забезпечення охорони об'єктів культурної спадщини
			8000000000:91:174:0007	0,0140	провулок Рильський, Шевченківський район, місто Київ	Землі житлової та громадської забудови	03.20 Земельні ділянки загального користування, які використовуються як внутрішньоквартальні проїзди, пішохідні зони
			8000000000:91:174:0008	0,1179	провулок Георгіївський, вулиця Рейтарська, Шевченківський район, місто Київ	Землі промисловості, транспорту, електронних комунікацій, енергетики, оборони та іншого призначення	12.13 Земельні ділянки загального користування, які використовуються як вулиці, майдани, проїзди, дороги, набережні
			8000000000:91:174:0009	0,5720	вулиця Стрілецька, 7/6, Шевченківський район, місто Київ	Землі історико-культурного призначення	08.01 Для забезпечення охорони об'єктів культурної спадщини

8000000000:91:174:0010	0,0086	вулиця Рейтарська,2, Шевченківський район, місто Київ	Землі промисловості, транспорту, електронних комунікацій, енергетики, оборони та іншого призначення	11.04 Для розміщення та експлуатації основних, підсобних і допоміжних будівель та споруд технічної інфраструктури (виробництва та розподілення газу, постачання пари та гарячої води, збирання, очищення та розподілення води)
8000000000:91:174:0011	0,0129	вулиця Володимирська, 20/1 літ. "В", Шевченківський район, місто Київ	Землі промисловості, транспорту, електронних комунікацій, енергетики, оборони та іншого призначення	14.02 Для розміщення, будівництва, експлуатації та обслуговування будівель і споруд об'єктів передачі електричної енергії
8000000000:91:174:0012	0,3201	провулок Георгіївський, 2/24а, Шевченківський район, місто Київ	Землі житлової та громадської забудови	02.10 Для будівництва і обслуговування багатоквартирного житлового будинку з об'єктами торгово- розважальної та ринкової інфраструктури
8000000000:91:174:0013	0,1892	провулок Рильський, Шевченківський район, місто Київ	Землі промисловості, транспорту, електронних комунікацій, енергетики, оборони та іншого призначення	12.04 Для розміщення та експлуатації будівель і споруд автомобільного транспорту та дорожнього господарства
8000000000:91:174:0014	0,1672	вулиця Стрілецька, Шевченківський район, місто Київ	Землі промисловості, транспорту, електронних комунікацій, енергетики, оборони та іншого призначення	12.04 Для розміщення та експлуатації будівель і споруд автомобільного транспорту та дорожнього господарства
8000000000:91:174:0015	0,0951	вулиця Стрілецька, Шевченківський район, місто Київ	Землі промисловості, транспорту, електронних комунікацій, енергетики, оборони та іншого призначення	12.13 Земельні ділянки загального користування, які використовуються як вулиці, майдани, проїзди, дороги, набережні

8000000000:91:174:0016	0,4823	вулиця Володимирська, 20/1а, 22, Шевченківський район, місто Київ	Землі історико-культурного призначення	08.01 Для забезпечення охорони об'єктів культурної спадщини
8000000000:91:174:0018	0,1016	вулиця Володимирська, 20/16, Шевченківський район, місто Київ	Землі житлової та громадської забудови	02.10 Для будівництва і обслуговування багатоквартирного житлового будинку з об'єктами торгово-розважальної та ринкової інфраструктури
8000000000:91:174:0019	0,4014	вулиця Володимирська, Шевченківський район, місто Київ	Землі промисловості, транспорту, електронних комунікацій, енергетики, оборони та іншого призначення	12.13 Земельні ділянки загального користування, які використовуються як вулиці, майдани, проїзди, дороги, набережні
8000000000:91:174:0021	0,0740	провулок Рильський, Шевченківський район, місто Київ	Землі промисловості, транспорту, електронних комунікацій, енергетики, оборони та іншого призначення	12.13 Земельні ділянки загального користування, які використовуються як вулиці, майдани, проїзди, дороги, набережні
8000000000:91:174:0022	0,0353	вулиця Володимирська, Шевченківський район, місто Київ	Землі житлової та громадської забудови	03.20 Земельні ділянки загального користування, які використовуються як внутрішньоквартальні проїзди, пішохідні зони
8000000000:91:174:0023	0,0085	вулиця Рейтарська, 2, Шевченківський район, місто Київ	Землі промисловості, транспорту, електронних комунікацій, енергетики, оборони та іншого призначення	11.04 Для розміщення та експлуатації основних, підсобних і допоміжних будівель та споруд технічної інфраструктури (виробництва та розподілення газу, постачання пари та гарячої води, збирання, очищення та розподілення води)

5	695465232	Технічна документація із землеустрою щодо інвентаризації земель на території кадастрового кварталу 85:919 розташованого в межах 133 кварталу Пуща-Водицького лісництва Комунального підприємства "Святошинське лісопаркове господарство" в Подільському районі м. Києва	8000000000:85:919:0001	18,9742	133 квартал Пуща-Водицького лісництва КП "Святошинське лісопаркове господарство", Подільський район, місто Київ	Землі лісогосподарського призначення	09.01 Для ведення лісового господарства і пов'язаних з ним послуг
			8000000000:85:919:0003	0,0031	133 квартал Пуща-Водицького лісництва КП "Святошинське лісопаркове господарство", Подільський район, місто Київ	Землі лісогосподарського призначення	09.01 Для ведення лісового господарства і пов'язаних з ним послуг
			8000000000:85:919:0004	0,0031	133 квартал Пуща-Водицького лісництва КП "Святошинське лісопаркове господарство", Подільський район, місто Київ	Землі лісогосподарського призначення	09.01 Для ведення лісового господарства і пов'язаних з ним послуг
			8000000000:85:919:0005	0,0031	133 квартал Пуща-Водицького лісництва КП "Святошинське лісопаркове господарство", Подільський район, місто Київ	Землі лісогосподарського призначення	09.01 Для ведення лісового господарства і пов'язаних з ним послуг

6	365238206	Технічна документація із землеустрою щодо інвентаризації земель на території кадастрового кварталу 91:407 (95 квартал Київського лісництва КП "Святошинське ЛПГ") у Подільському районі м. Києва	8000000000:91:407:0001	25,2380	95 квартал Київського лісництва КП "Святошинське ЛПГ", Подільський район, місто Київ	Землі лісгосподарського призначення	09.01 Для ведення лісового господарства і пов'язаних з ним послуг
7	548052361	Технічна документація із землеустрою щодо інвентаризації земель на території кадастрового кварталу 85:926, розташованого в межах частини 140 кварталу Пуща-Водицького лісництва Комунального підприємства "Святошинське лісопаркове господарство") в Подільському районі м. Києва	8000000000:85:926:0001	28,3722	м. Київ, Подільський район, 140 квартал Пуща-Водицького лісництва Комунального підприємства "Святошинське лісопаркове господарство"	Землі лісгосподарського призначення	09.01 Для ведення лісового господарства і пов'язаних з ним послуг
			8000000000:85:925:0001	0,0118	м. Київ, Подільський район, проспект Георгія Гонгадзе, 9	Землі лісгосподарського призначення	09.01 Для ведення лісового господарства і пов'язаних з ним послуг

8	315285520	Технічна документація із землеустрою щодо інвентаризації земель на території кадастрового кварталу 85:920 розташованого в межах 134 кварталу Пуща-Водицького лісництва Комунального підприємства "Святошинське лісопаркове господарство" у Подільському районі м. Києва	8000000000:85:920:0001	0,0031	134 квартал Пуща-Водицького лісництва КП "Святошинське лісопаркове господарство", Подільський район, місто Київ	Землі лісогосподарського призначення	09.01 Для ведення лісового господарства і пов'язаних з ним послуг
			8000000000:85:920:0002	22,9961	134 квартал Пуща-Водицького лісництва КП "Святошинське лісопаркове господарство", Подільський район, місто Київ	Землі лісогосподарського призначення	09.01 Для ведення лісового господарства і пов'язаних з ним послуг
			8000000000:85:920:0003	0,0040	134 квартал Пуща-Водицького лісництва КП "Святошинське лісопаркове господарство", Подільський район, місто Київ	Землі лісогосподарського призначення	09.01 Для ведення лісового господарства і пов'язаних з ним послуг
9	252272778	Технічна документація із землеустрою щодо інвентаризації земель на території кадастрового кварталу 85:846 розташованого в межах 51 Пуща-Водицького лісництва комунального підприємства "Святошинське лісопаркове господарство" у Оболонському районі м. Києва	8000000000:85:846:0001	22,1802	51 квартал Пуща-Водицького лісництва КП "Святошинське ЛПГ", Оболонський район, місто Київ	Землі лісогосподарського призначення	09.03 Для цілей підрозділів 09.01-09.02, 09.04-09.05 та для збереження та використання земель природно-заповідного фонду

10	613005254	Технічна документація із землеустрою щодо інвентаризації земель на території кадастрового кварталу 85:844 розташованого в межах кварталу 49 Пуща-Водицького лісництва комунального підприємства "Святошинське лісопаркове господарство" у Оболонському районі м. Києва	8000000000:85:844:0001	17,5421	49 квартал Пуща-Водицького лісництва КП "Святошинське ЛПГ", Оболонський район, місто Київ	Землі лісогосподарського призначення	09.03 Для цілей підрозділів 09.01-09.02, 09.04-09.05 та для збереження та використання земель природно-заповідного фонду
11	750051523	Технічна документація із землеустрою щодо інвентаризації земель на території кадастрового кварталу 90:770 обмеженого мостом Патона, Дарницьким залізничним мостом, островом Малий та вул. Набережно-Печерська дорога у Печерському районі м. Києва	8000000000:90:770:0001	82,2687	річка Дніпро, район Печерський, місто Київ	Землі водного фонду	10.01 Для експлуатації та догляду за водними об'єктами

12	252712918	Технічна документація із землеустрою щодо інвентаризації земель на території кадастрового кварталу 85:646 обмеженого вул. Воздвиженською, вул. Кожум'яцькою та вул. Верхній Вал у Подільському районі м. Києва	8000000000:85:646:0001	0,1138	вулиця Воздвиженська, Подільський район, місто Київ	Землі промисловості, транспорту, електронних комунікацій, енергетики, оборони та іншого призначення	12.04 Для розміщення та експлуатації будівель і споруд автомобільного транспорту та дорожнього господарства
			8000000000:85:646:0002	0,3213	вулиця Воздвиженська, 2/14, Подільський район, місто Київ	Землі промисловості, транспорту, електронних комунікацій, енергетики, оборони та іншого призначення	15.10 Для розміщення та постійної діяльності Національної поліції, її територіальних органів, підприємств, установ та організацій, що належать до сфери управління Національної поліції
13	492529126	Технічна документація із землеустрою щодо інвентаризації земель на території кадастрового кварталу 79:031 обмеженого вулицями Лабораторною, Предславинською, Євгена Коновальця та Великою Васильківською у Печерському районі м. Києва	8000000000:79:031:0001	0,2177	вулиця Предславинська, 28, Печерський район, місто Київ	Землі житлової та громадської забудови	03.10 Для будівництва та обслуговування адміністративних будинків, офісних будівель компаній, які займаються підприємницькою діяльністю, пов'язаною з отриманням прибутку
			8000000000:79:031:0002	0,1099	вулиця Лабораторна, 11, Печерський район, місто Київ	Землі житлової та громадської забудови	02.10 Для будівництва і обслуговування багатоквартирного житлового будинку з об'єктами торгово-розважальної та ринкової інфраструктури
			8000000000:79:031:0003	0,1177	вулиця Лабораторна, Печерський район, місто Київ	Землі промисловості, транспорту, електронних комунікацій, енергетики, оборони та іншого призначення	12.04 Для розміщення та експлуатації будівель і споруд автомобільного транспорту та дорожнього господарства
			8000000000:79:031:0004	0,4875	вулиця Предславинська, 30, вулиця Євгена Коновальця, 7/9, Печерський район, місто Київ	Землі житлової та громадської забудови	02.10 Для будівництва і обслуговування багатоквартирного житлового будинку з об'єктами торгово-розважальної та ринкової інфраструктури

8000000000:79:031:0005	0,1820	вулиця Предславинська, 24, Печерський район, місто Київ	Землі житлової та громадської забудови	02.10 Для будівництва і обслуговування багатоквартирного житлового будинку з об'єктами торгово-розважальної та ринкової інфраструктури
8000000000:79:031:0006	0,0693	вулиця Велика Васильківська, 89, Печерський район, місто Київ	Землі житлової та громадської забудови	02.10 Для будівництва і обслуговування багатоквартирного житлового будинку з об'єктами торгово-розважальної та ринкової інфраструктури
8000000000:79:031:0007	0,2573	вулиця Предславинська, 26а, Печерський район, місто Київ	Землі житлової та громадської забудови	02.10 Для будівництва і обслуговування багатоквартирного житлового будинку з об'єктами торгово-розважальної та ринкової інфраструктури
8000000000:79:031:0011	0,0591	вулиця Предславинська, Печерський район, місто Київ	Землі промисловості, транспорту, електронних комунікацій, енергетики, оборони та іншого призначення	12.13 Земельні ділянки загального користування, які використовуються як вулиці, майдани, проїзди, дороги, набережні
8000000000:79:031:0012	0,0651	вулиця Велика Васильківська, 91, Печерський район, місто Київ	Землі житлової та громадської забудови	02.10 Для будівництва і обслуговування багатоквартирного житлового будинку з об'єктами торгово-розважальної та ринкової інфраструктури
8000000000:79:031:0013	0,2687	вулиця Євгена Коновальця, вулиця Велика Васильківська, Печерський район, місто Київ	Землі промисловості, транспорту, електронних комунікацій, енергетики, оборони та іншого призначення	12.13 Земельні ділянки загального користування, які використовуються як вулиці, майдани, проїзди, дороги, набережні

8000000000:79:031:0014	0,2658	вулиця Велика Васильківська, 95,97, Печерський район, місто Київ	Землі житлової та громадської забудови	02.10 Для будівництва і обслуговування багатоквартирного житлового будинку з об'єктами торгово-розважальної та ринкової інфраструктури
8000000000:79:031:0015	0,2365	вулиця Велика Васильківська, 101, Печерський район, місто Київ	Землі житлової та громадської забудови	02.10 Для будівництва і обслуговування багатоквартирного житлового будинку з об'єктами торгово-розважальної та ринкової інфраструктури
8000000000:79:031:0017	0,0452	вулиця Лабораторна, Печерський район, місто Київ	Землі промисловості, транспорту, електронних комунікацій, енергетики, оборони та іншого призначення	12.13 Земельні ділянки загального користування, які використовуються як вулиці, майдани, проїзди, дороги, набережні
8000000000:79:031:0018	0,0776	вулиця Євгена Коновальця, 3, Печерський район, місто Київ	Землі житлової та громадської забудови	02.10 Для будівництва і обслуговування багатоквартирного житлового будинку з об'єктами торгово-розважальної та ринкової інфраструктури
8000000000:79:043:0007	0,1594	вулиця Євгена Коновальця, Печерський район, місто Київ	Землі промисловості, транспорту, електронних комунікацій, енергетики, оборони та іншого призначення	12.04 Для розміщення та експлуатації будівель і споруд автомобільного транспорту та дорожнього господарства

14	601805238	Технічна документація із землеустрою щодо інвентаризації земель на території кадастрового кварталу 79:011 обмеженого вул. Володимирська, вул. Саксаганського, вул. Антоновича, та вул.Жилянська у Голосіївському районі м. Києва	8000000000:79:011:0014	0,0126	вулиця Володимирська, 89, Голосіївський район, місто Київ	Землі промисловості, транспорту, електронних комунікацій, енергетики, оборони та іншого призначення	11.04 Для розміщення та експлуатації основних, підсобних і допоміжних будівель та споруд технічної інфраструктури (виробництва та розподілення газу, постачання пари та гарячої води, збирання, очищення та розподілення води)
			8000000000:79:011:0029	0,4091	вулиця Володимирська, 89, 89-91, Голосіївський район, місто Київ	Землі житлової та громадської забудови	02.10 Для будівництва і обслуговування багатоквартирного житлового будинку з об'єктами торгово-розважальної та ринкової інфраструктури
			8000000000:79:011:0015	0,0303	вулиця Жилянська, Голосіївський район, місто Київ	Землі житлової та громадської забудови	02.12 Земельні ділянки загального користування, які використовуються як внутрішньоквартальні проїзди, пішохідні зони
			8000000000:79:011:0022	0,0717	вулиця Жилянська, 34, Голосіївський район, місто Київ	Землі житлової та громадської забудови	02.10 Для будівництва і обслуговування багатоквартирного житлового будинку з об'єктами торгово-розважальної та ринкової інфраструктури
			8000000000:79:011:0020	0,6974	вулиця Саксаганського, вулиця Антоновича, вулиця Жилянська, вулиця Володимирська, Голосіївський район, місто Київ	Землі промисловості, транспорту, електронних комунікацій, енергетики, оборони та іншого призначення	12.13 Земельні ділянки загального користування, які використовуються як вулиці, майдани, проїзди, дороги, набережні
			8000000000:79:011:0011	0,0291	вулиця Жилянська, 26, Голосіївський район, місто Київ	Землі житлової та громадської забудови	03.12 Для будівництва та обслуговування будівель закладів комунального обслуговування

8000000000:79:011:0023	0,0834	вулиця Антоновича, 38а, Голосіївський район, місто Київ	Землі історико-культурного призначення	08.01 Для забезпечення охорони об'єктів культурної спадщини
8000000000:79:011:0021	0,0267	вулиця Жилянська, Голосіївський район, місто Київ	Землі житлової та громадської забудови	02.12 Земельні ділянки загального користування, які використовуються як внутрішньоквартальні проїзди, пішохідні зони
8000000000:79:011:0017	0,0953	вулиця Саксаганського, 39а, Голосіївський район, місто Київ	Землі житлової та громадської забудови	03.10 Для будівництва та обслуговування адміністративних будинків, офісних будівель компаній, які займаються підприємницькою діяльністю, пов'язаною з отриманням прибутку
8000000000:79:011:0012	0,1123	вулиця Саксаганського, 51, Голосіївський район, місто Київ	Землі житлової та громадської забудови	02.10 Для будівництва і обслуговування багатоквартирного житлового будинку з об'єктами торгово-розважальної та ринкової інфраструктури
8000000000:79:011:0024	0,1057	вулиця Антоновича, 38б, 38в, Голосіївський район, місто Київ	Землі житлової та громадської забудови	02.10 Для будівництва і обслуговування багатоквартирного житлового будинку з об'єктами торгово-розважальної та ринкової інфраструктури
8000000000:79:011:0019	0,0485	вулиця Жилянська, 30, Голосіївський район, місто Київ	Землі житлової та громадської забудови	02.09 Для будівництва і обслуговування паркінгів та автостоянок на землях житлової та громадської забудови
8000000000:79:011:0049	0,1341	вулиця Саксаганського, 33-35, Голосіївський район, місто Київ	Землі історико-культурного призначення	08.01 Для забезпечення охорони об'єктів культурної спадщини

8000000000:79:011:0018	0,2180	вулиця Жилянська, 30/32 літ"А" літ"В", Голосіївський район, місто Київ	Землі житлової та громадської забудови	02.10 Для будівництва і обслуговування багатоквартирного житлового будинку з об'єктами торгово-розважальної та ринкової інфраструктури
8000000000:79:011:0033	0,2709	вулиця Саксаганського, 43, 43б, Голосіївський район, місто Київ	Землі історико-культурного призначення	08.01 Для забезпечення охорони об'єктів культурної спадщини
8000000000:79:011:2024	0,0120	вулиця Жилянська, 30, Голосіївський район, місто Київ	Землі промисловості, транспорту, електронних комунікацій, енергетики, оборони та іншого призначення	14.02 Для розміщення, будівництва, експлуатації та обслуговування будівель і споруд об'єктів передачі електричної енергії
8000000000:79:011:0026	0,1956	вулиця Саксаганського, 37, вулиця Антоновича, 28, Голосіївський район, місто Київ	Землі житлової та громадської забудови	02.10 Для будівництва і обслуговування багатоквартирного житлового будинку з об'єктами торгово-розважальної та ринкової інфраструктури
8000000000:79:011:0028	0,1265	вулиця Антоновича, 34, Голосіївський район, місто Київ	Землі житлової та громадської забудови	02.10 Для будівництва і обслуговування багатоквартирного житлового будинку з об'єктами торгово-розважальної та ринкової інфраструктури
8000000000:79:011:0027	0,0859	вулиця Антоновича, 32, Голосіївський район, місто Київ	Землі історико-культурного призначення	08.01 Для забезпечення охорони об'єктів культурної спадщини
8000000000:79:011:0032	0,2910	вулиця Саксаганського, 45, Голосіївський район, місто Київ	Землі житлової та громадської забудови	02.10 Для будівництва і обслуговування багатоквартирного житлового будинку з об'єктами торгово-розважальної та ринкової інфраструктури

			8000000000:79:011:0030	0,0396	вулиця Володимирська, 93, Голосіївський район, місто Київ	Землі історико-культурного призначення	08.01 Для забезпечення охорони об'єктів культурної спадщини
			8000000000:79:011:0025	0,2988	вулиця Саксаганського, 41, 41В, Голосіївський район, місто Київ	Землі житлової та громадської забудови	02.10 Для будівництва і обслуговування багатоквартирного житлового будинку з об'єктами торгово-розважальної та ринкової інфраструктури

Київський міський голова**Віталій КЛИЧКО**

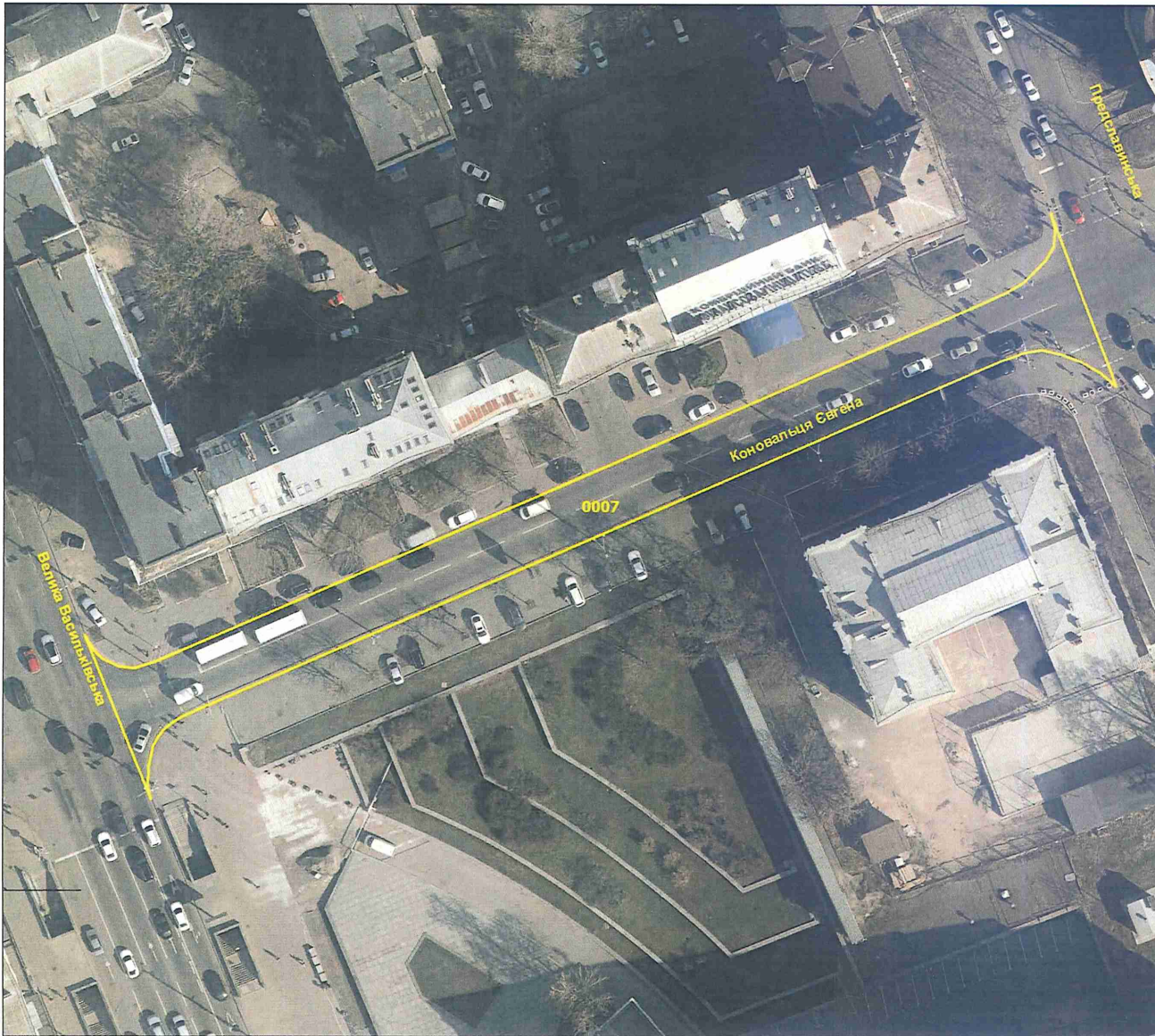
№ з/п	Кад. номер	Код цільового призначення	Площа (га)
1	0001	12.04	0,1138
2	0002	15.10	0,3213
	Разом		0,4351



Умовні позначення:

— Межі земельних ділянок

№ з/п	Кад. номер	Код цільового призначення	Площа (га)
1	0007	12.04	0,1594
	Разом		0,1594



Умовні позначення:

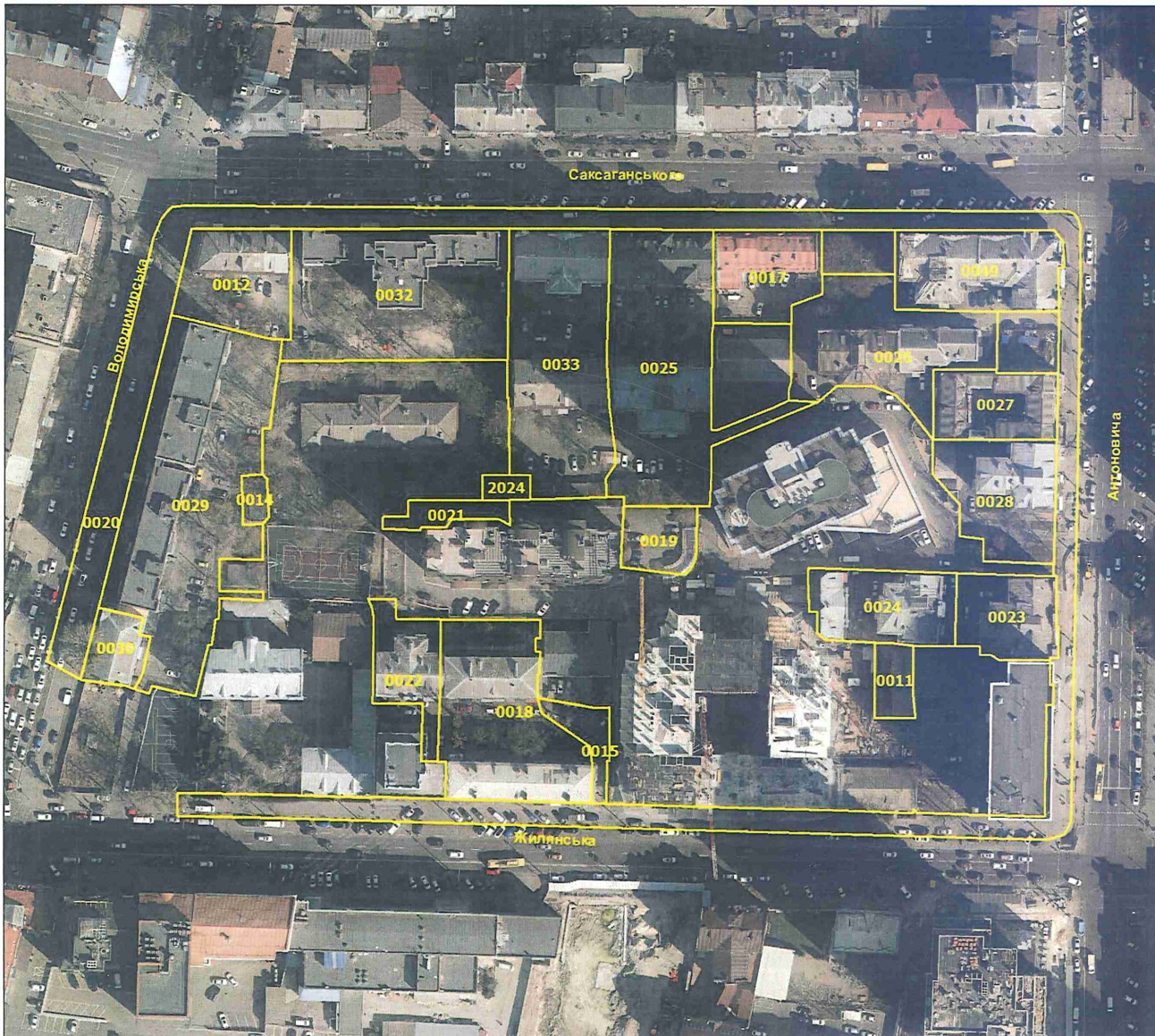
— Межі земельних ділянок



№ з/п	Кад. номер	Код цільового призначення	Площа (га)
1	0001	03.10	0,2177
2	0002	02.10	0,1099
3	0003	12.04	0,1177
4	0004	02.10	0,4875
5	0005	02.10	0,1820
6	0006	02.10	0,0693
7	0007	02.10	0,2573
8	0011	12.13	0,0591
9	0012	02.10	0,0651
10	0013	12.13	0,2687
11	0014	02.10	0,2658
12	0015	02.10	0,2365
13	0017	12.13	0,0452
14	0018	02.10	0,0776
	Разом		2,4594

Умовні позначення:

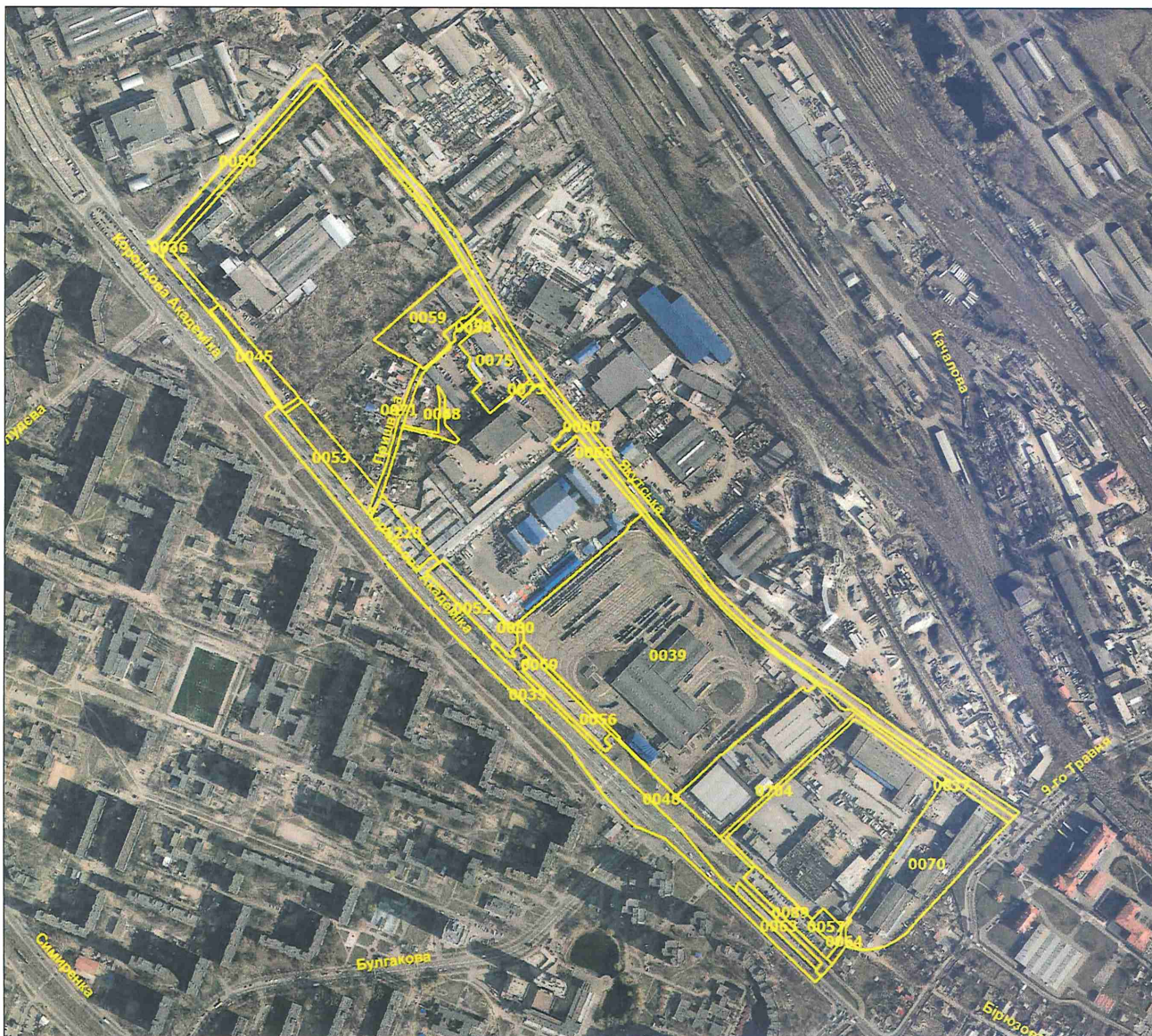
— Межі земельних ділянок



№ з/п	Кад. номер	Код цільового призначення	Площа (га)
1	0011	03.12	0,0291
2	0012	02.10	0,1123
3	0014	11.04	0,0126
4	0015	02.12	0,0303
5	0017	03.10	0,0953
6	0018	02.10	0,2180
7	0019	02.09	0,0485
8	0020	12.13	0,6974
9	0021	02.12	0,0267
10	0022	02.10	0,0717
11	0023	08.01	0,0834
12	0024	02.10	0,1057
13	0025	02.10	0,2988
14	0026	02.10	0,1956
15	0027	08.01	0,0859
16	0028	02.10	0,1265
17	0029	02.10	0,4091
18	0030	08.01	0,0396
19	0032	02.10	0,2910
20	0033	08.01	0,2709
21	0049	08.01	0,1341
22	2024	14.02	0,0120
	Разом		3,3945

Умовні позначення:

— Межі земельних ділянок



№ з/п	Кад. номер	Код цільового призначення	Площа (га)
1	0035	12.04	2,7155
2	0036	12.13	0,4921
3	0037	14.02	0,0126
4	0039	12.07	7,5105
5	0043	02.12	0,1013
6	0045	12.04	0,3219
7	0048	12.07	1,2213
8	0050	12.04	0,5111
9	0052	02.06	0,4584
10	0053	12.13	0,5045
11	0056	12.13	0,0970
12	0057	12.07	0,1164
13	0058	03.10	0,0260
14	0059	03.07	0,9232
15	0060	12.04	1,3693
16	0063	12.04	0,1919
17	0064	12.13	0,0621
18	0068	12.13	1,0265
19	0069	02.06	0,3893
20	0070	03.10	2,1876
21	0071	12.04	0,2604
22	0073	12.13	0,0306
23	0075	03.10	0,6997
24	0080	12.13	0,0084
25	0089	12.08	0,3665
26	0704	12.13	0,3010
27	1220	12.04	0,3211
	Разом		22,2262

Умовні позначення:

— Межі земельних ділянок

№ з/п	Кад. номер	Код цільового призначення	Площа (га)
1	0001	12.04	2,3411
2	0002	12.04	2,3797
	Разом		4,7208



Умовні позначення:

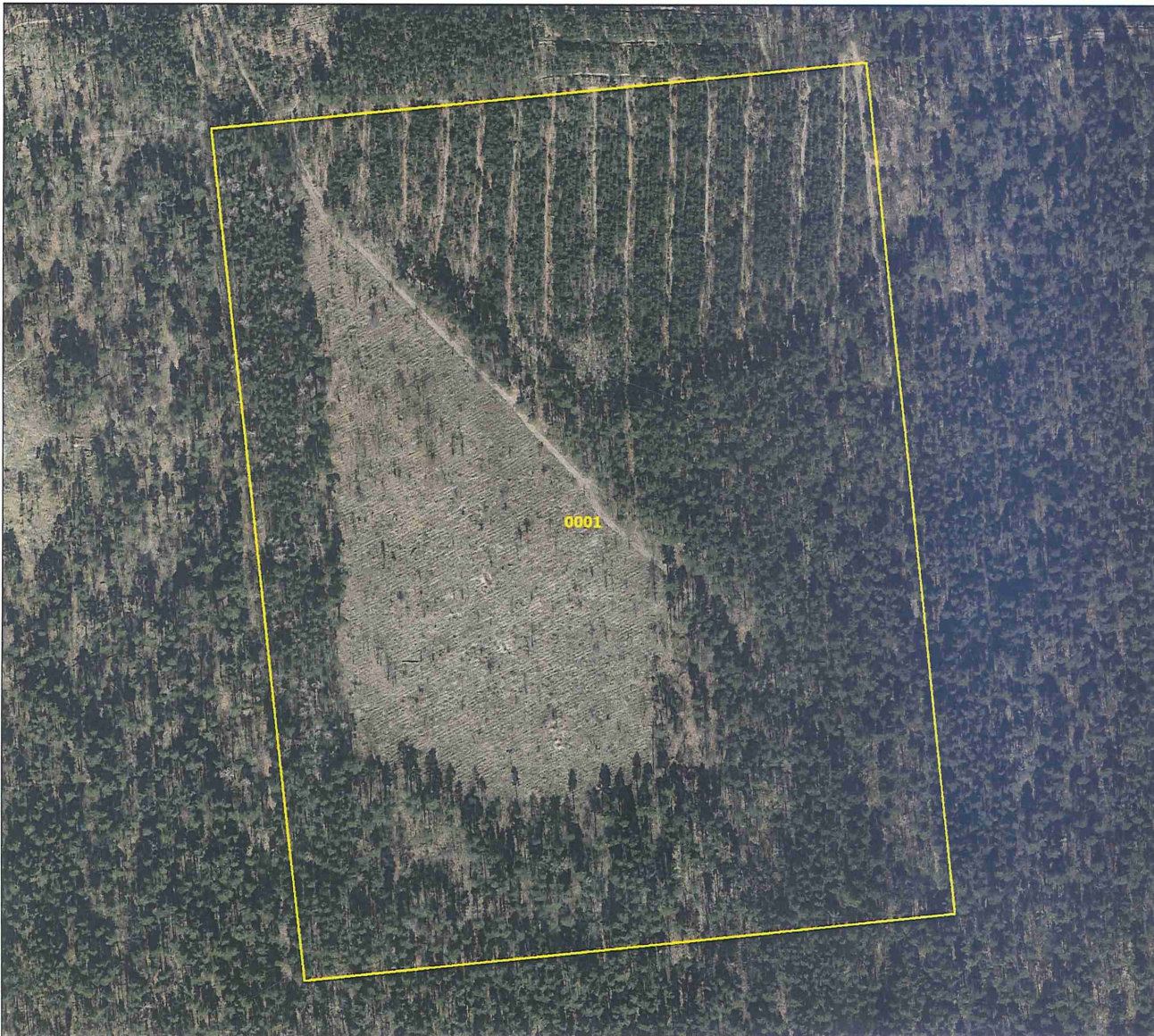
— Межі земельних ділянок



№ з/п	Кад. номер	Код цільового призначення	Площа (га)
1	0001	09.03 09.01-09.02, 09.04-09.05	17,5421
	Разом		17,5421

Умовні позначення:

— Межі земельних ділянок



№ з/п	Кад. номер	Код цільового призначення	Площа (га)
1	0001	09.03 09.01-09.02, 09.04-09.05	22,1802
	Разом		22,1802

Умовні позначення:

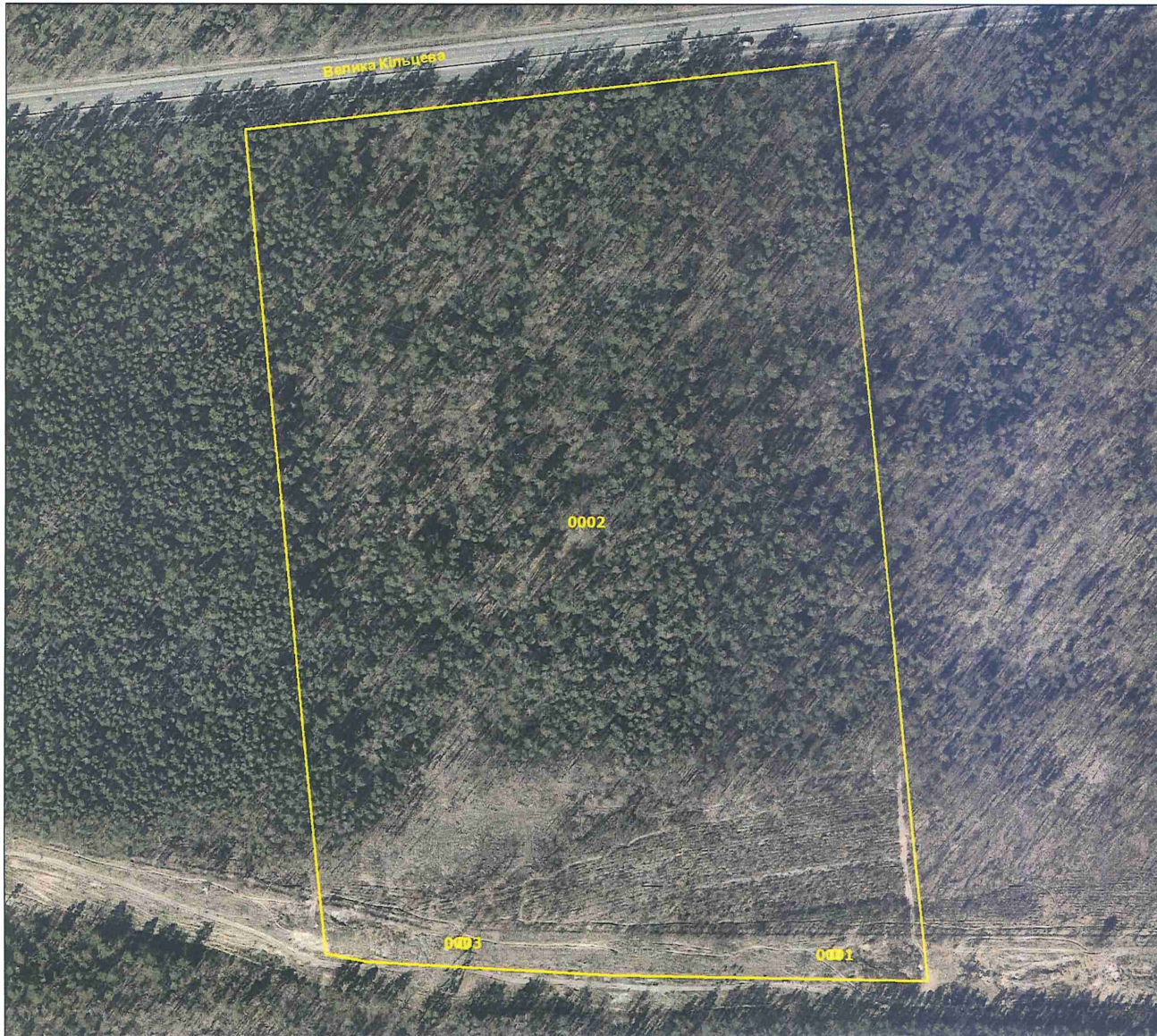
— Межі земельних ділянок



№ з/п	Кад. номер	Код цільового призначення	Площа (га)
1	0001	09.01	18,9742
2	0003	09.01	0,0031
3	0004	09.01	0,0031
4	0005	09.01	0,0031
	Разом		18,9835

Умовні позначення:

— Межі земельних ділянок



№ з/п	Кад. номер	Код цільового призначення	Площа (га)
1	0001	09.01	0,0031
2	0002	09.01	22,9961
3	0003	09.01	0,0040
	Разом		23,0032

Умовні позначення:

— Межі земельних ділянок

№ з/п	Кад. номер	Код цільового призначення	Площа (га)
1	0001	09.01	0,0118
	Разом		0,0118



Умовні позначення:

— Межі земельних ділянок



№ з/п	Кад. номер	Код цільового призначення	Площа (га)
1	0001	09.01	28,3722
	Разом		28,3722

Умовні позначення:

— Межі земельних ділянок



№ з/п	Кад. номер	Код цільового призначення	Площа (га)
1	0001	02.12	0,0170
2	0002	03.10	0,0241
3	0003	02.10	0,1202
4	0004	02.12	0,0142
5	0005	02.10	0,1037
6	0007	02.12	0,0084
7	0009	08.01	0,2058
8	0010	02.10	0,1347
9	0013	02.12	0,0114
10	0014	02.10	0,1827
11	0015	03.12	0,0340
12	0016	02.10	0,1253
13	0017	08.01	0,1119
14	0018	12.04	0,3180
15	0019	03.12	0,0155
16	0020	12.04	0,0113
17	0021	12.13	0,4593
18	0022	03.12	0,0900
19	0023	03.10	0,0074
	Разом		1,9949

Умовні позначення:

— Межі земельних ділянок

№ з/п	Кад. номер	Код цільового призначення	Площа (га)
1	0001	10.01	82,2687
	Разом		82,2687



Умовні позначення:

— Межі земельних ділянок



№ з/п	Кад. номер	Код цільового призначення	Площа (га)
1	0006	08.01	0,2649
2	0007	03.20	0,0140
3	0008	12.13	0,1179
4	0009	08.01	0,5720
5	0010	11.04	0,0086
6	0011	14.02	0,0129
7	0012	02.10	0,3201
8	0013	12.04	0,1892
9	0014	12.04	0,1672
10	0015	12.13	0,0951
11	0016	08.01	0,4823
12	0018	02.10	0,1016
13	0019	12.13	0,4014
14	0021	12.13	0,0740
15	0022	03.20	0,0353
16	0023	11.04	0,0085
	Разом		2,8650

Умовні позначення:

— Межі земельних ділянок



№ з/п	Кад. номер	Код цільового призначення	Площа (га)
1	0001	09.01	25,2380
	Разом		25,2380

Умовні позначення:

— Межі земельних ділянок



КИЇВСЬКА МІСЬКА РАДА

Терентьеву М. О.
Положишник В. О.

Прошу розглянути проєкт рішення від 23.08.2024
№ 08/231- 1202/ПР в установленому порядку.

Омельченко А. В.

Для контролю за проходженням та тиражування.

Володимир БОНДАРЕНКО

“23” серпня 2024 року
№ 08/231 – 1202/ПР

08/231-1202/110
23.08.2024



УКРАЇНА

ВИКОНАВЧИЙ ОРГАН КИЇВСЬКОЇ МІСЬКОЇ РАДИ
(КИЇВСЬКА МІСЬКА ДЕРЖАВНА АДМІНІСТРАЦІЯ)

ДЕПАРТАМЕНТ ЗЕМЕЛЬНИХ РЕСУРСІВ

вул. Хрещатик, 32-а, м. Київ, 01001 тел. (044) 202 78 15

Контактний центр міста Києва (044) 15 51 E-mail: kyivland@kyivcity.gov.ua Код ЄДРПОУ 26199097

23.08.2024 № 05715 - СР. 69993

Заступнику міського голови-
секретарю Київської міської ради
Володимиру БОНДАРЕНКУ

Шановний Володимире Володимировичу!

Департамент земельних ресурсів виконавчого органу Київської міської ради (Київської міської державної адміністрації) відповідно до пункту 3 статті 26 Регламенту Київської міської ради, затвердженого рішенням Київської міської ради від 04.11.2021 № 3135/3176, направляє проект рішення Київської міської ради «Про затвердження технічних документацій із землеустрою щодо інвентаризації земель» (справа-контейнер **412531934**) для подальшого опрацювання.

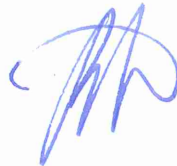
Додатки:

- проект рішення Київської міської ради «Про затвердження технічних документацій із землеустрою щодо інвентаризації земель» (412531934) на 2 арк. в 1 прим.;
- пояснювальна записка на 2 арк. в 1 прим.;
- оригінал технічної документації із землеустрою щодо інвентаризації земель (справа № 315213343) 1 книга в 1 прим.;
- оригінал технічної документації із землеустрою щодо інвентаризації земель (справа № 642365212) 2 книги в 1 прим.;
- оригінал технічної документації із землеустрою щодо інвентаризації земель (справа № 564952014) 1 книга в 1 прим.;
- оригінал технічної документації із землеустрою щодо інвентаризації земель (справа № 563352422) 1 книга в 1 прим.;
- оригінал технічної документації із землеустрою щодо інвентаризації земель (справа № 695465232) 1 книга в 1 прим.;
- оригінал технічної документації із землеустрою щодо інвентаризації земель (справа № 365238206) 1 книга в 1 прим.;
- оригінал технічної документації із землеустрою щодо інвентаризації земель (справа № 548052361) 1 книга в 1 прим.;

- оригінал технічної документації із землеустрою щодо інвентаризації земель (справа № 315285520) 1 книга в 1 прим.;
- оригінал технічної документації із землеустрою щодо інвентаризації земель (справа № 252272778) 1 книга в 1 прим.;
- оригінал технічної документації із землеустрою щодо інвентаризації земель (справа № 613005254) 1 книга в 1 прим.;
- оригінал технічної документації із землеустрою щодо інвентаризації земель (справа № 750051523) 1 книга в 1 прим.;
- оригінал технічної документації із землеустрою щодо інвентаризації земель (справа № 252712918) 1 книга в 1 прим.;
- оригінал технічної документації із землеустрою щодо інвентаризації земель (справа № 492529126) 1 книга в 1 прим.;
- оригінал технічної документації із землеустрою щодо інвентаризації земель (справа № 601805238) 2 книги в 1 прим.;
- витяги з бази даних Міського земельного кадастру в 1 прим.;
- матеріали супутникової фотозйомки в 1 прим.

З повагою

В.о. директора



Віктор ДВОРНІКОВ

Текст проекту рішення у паперовому вигляді відповідає проекту в електронному вигляді на USB носії.

В.о. Начальник четвертого відділу
управління землеустрою
Департаменту земельних ресурсів
виконавчого органу Київської міської ради
(Київської міської державної адміністрації)



Оксана ШИНКАРЧУК