



08/231-11/ПР
05.01.2024

КИЇВСЬКА МІСЬКА РАДА

II СЕСІЯ IX СКЛИКАННЯ

РІШЕННЯ

№ _____

Про затвердження технічної документації із землеустрою щодо інвентаризації земель



365382819

Відповідно до статей 9, 20, 79¹, 83, 122, 186 Земельного кодексу України, статей 35, 57 Закону України «Про землеустрій», Закону України «Про Державний земельний кадастр», Закону України «Про внесення змін до деяких законодавчих актів України щодо розмежування земель державної та комунальної власності», пункту 34 частини першої статті 26 Закону України «Про місцеве самоврядування в Україні», Порядку проведення інвентаризації земель, затвердженого постановою Кабінету Міністрів України від 05 червня 2019 року № 476, Порядку ведення Державного земельного кадастру, затвердженого постановою Кабінету Міністрів України від 17 жовтня 2012 року № 1051, рішення Київської міської ради від 10 вересня 2015 року № 958/1822 «Про інвентаризацію земель міста Києва» та враховуючи, що земельні ділянки зареєстровані в Державному земельному кадастрі, розглянувши технічні документації із землеустрою щодо інвентаризації земель, Київська міська рада

ВИРІШИЛА:

1. Затвердити технічні документації із землеустрою щодо інвентаризації земель та віднести земельні ділянки до відповідної категорії земель, виду цільового призначення земельних ділянок згідно з додатком до цього рішення (справа № 365382819).

2. Департаменту земельних ресурсів виконавчого органу Київської міської ради (Київської міської державної адміністрації) вжити заходів щодо державної реєстрації права комунальної власності територіальної громади м. Києва на земельні ділянки згідно з додатком до цього рішення у порядку, встановленому Законом України «Про державну реєстрацію речових прав на нерухоме майно та їх обтяжень».

3. Контроль за виконанням цього рішення покласти на постійну комісію Київської міської ради з питань архітектури, містопланування та земельних відносин.

Київський міський голова

Віталій КЛИЧКО

ПОДАННЯ:

Заступник голови
Київської міської державної адміністрації
з питань здійснення самоврядних повноважень

 Петро ОЛЕНИЧ

Директор Департаменту земельних ресурсів
виконавчого органу Київської міської ради
(Київської міської державної адміністрації)



Валентина ПЕЛИХ

Заступник директора Департаменту –
начальник юридичного управління
Департаменту земельних ресурсів
виконавчого органу Київської міської ради
(Київської міської державної адміністрації)



Дмитро РАДЗІЄВСЬКИЙ

ПОГОДЖЕНО:

Постійна комісія Київської міської ради
з питань архітектури, містопланування
та земельних відносин

Голова

Михайло ТЕРЕНТЬЄВ

Секретар

Юрій ФЕДОРЕНКО

Начальник управління правового
забезпечення діяльності
Київської міської ради

Валентина ПОЛОЖИШНИК

ПОЯСНЮВАЛЬНА ЗАПИСКА

№ ПЗН-61111 від 21.12.2023

до проекту рішення Київської міської ради:
*Про затвердження технічної документації із землеустрою
щодо інвентаризації земель*

До справи
№ 365382819



1. Юридична особа:

Назва	<i>КИЇВСЬКА МІСЬКА РАДА</i>
Перелік засновників (учасників) юридичної особи	<i>КИЇВСЬКА МІСЬКА РАДА</i> <i>Адреса засновника: м. Київ, Шевченківський район, ВУЛИЦЯ ХРЕЩАТИК, будинок 36</i>
Кінцевий бенефіціарний власник (контролер)	<i>Відсутній</i>
Реєстраційний номер:	<i>від 22.08.2023 № 365382819</i>

2. Відомості про земельні ділянки: зазначені у додатку до проекту рішення Київської міської ради.

3. Обґрунтування прийняття рішення.

Відповідно до рішення Київської міської ради від 10.09.2015 № 958/1822 «Про інвентаризацію земель міста Києва» та на виконання Міської цільової програми використання та охорони земель міста Києва на 2022-2025 роки, затвердженої рішенням Київської міської ради від 07.10.2021 № 2727/2768, з дотриманням вимог Земельного кодексу України, Закону України «Про землеустрій», Закону України «Про Державний земельний кадастр», Порядку проведення інвентаризації земель, затвердженого постановою Кабінету Міністрів України від 05.06.2019 № 476 та Порядку ведення Державного земельного кадастру, затвердженого постановою Кабінету Міністрів України від 17.10.2012 № 1051, комунальним підприємством «Київський інститут земельних відносин» виконані заходи з розробки технічних документацій із землеустрою щодо інвентаризації земель.

Відповідно до статей 9, 20, 79¹, 83, 122, 186 Земельного кодексу України, статей 35, 57 Закону України «Про землеустрій» та враховуючи, що земельні ділянки зареєстровані в Державному земельному кадастрі, Департаментом земельних ресурсів виконавчого органу Київської міської ради (Київської міської державної адміністрації) розроблено відповідний проект рішення Київської міської ради.

4. Мета прийняття рішення.

Метою прийняття рішення є затвердження технічних документацій із землеустрою щодо інвентаризації земель на території міста Києва для забезпечення формування земель комунальної власності територіальної громади міста Києва та подальшого оформлення прав на них, в тому числі спрощення процедури оформлення прав на землю, підвищення ефективності міського землекористування, збільшення надходжень коштів до міського бюджету від плати за землю, продажу земельних ділянок на земельних торгах та права оренди на них тощо.

5. Особливі характеристики земельних ділянок: зазначені у додатку до проекту рішення Київської міської ради.

Технічні документації із землеустрою щодо інвентаризації земель містять інформацію та відомості згідно з пунктом 1² Розділу IX «Прикінцеві положення» Закону України «Про землеустрій» надані структурним підрозділом Київської міської державної адміністрації у сфері охорони навколишнього природного середовища (Управлінням екології та природних ресурсів виконавчого органу Київської міської ради (Київської міської державної адміністрації) (кадастрові квартали 82:479, 82:110, 82:031, 79:096, 79:253), центральним органом виконавчої влади, що реалізує державну політику у сфері охорони культурної спадщини (Міністерством культури та інформаційної політики України) (кадастрові квартали 79:747, 79:226, 82:479, 79:137, 82:110, 82:031, 79:029, 79:096, 82:343, 72:285, 72:141), органом охорони культурної спадщини органу виконавчої влади Київської міської державної адміністрації (Департаментом охорони культурної спадщини виконавчого органу Київської міської ради (Київської міської державної адміністрації) (кадастрові квартали 79:474, 79:226, 82:479, 79:137, 82:110, 82:031, 79:029, 79:096, 82:343, 72:488, 72:285, 72:141).

6. Стан нормативно-правової бази у даній сфері правового регулювання.

Загальні засади та порядок проведення інвентаризації земель визначено Земельним кодексом України, Законом України «Про землеустрій», Законом України «Про Державний земельний кадастр», Порядком проведення інвентаризації земель, затвердженого постановою Кабінету Міністрів України від 05.06.2019 № 476 та Порядком ведення Державного земельного кадастру, затвердженого постановою Кабінету Міністрів України від 17.10.2012 № 1051.

Проект рішення не містить інформації з обмеженим доступом у розумінні статті 6 Закону України «Про доступ до публічної інформації».

Проект рішення не стосується прав і соціальної захищеності осіб з інвалідністю та не матиме впливу на життєдіяльність цієї категорії.

7. Фінансово-економічне обґрунтування.

Реалізація рішення не потребує додаткових витрат міського бюджету.

8. Прогноз соціально-економічних та інших наслідків прийняття рішення.

Наслідками прийняття розробленого проекту рішення стане:

- реалізація зацікавленою особою своїх прав щодо використання земельної ділянки;
- підвищення ефективності міського землекористування;
- збільшення надходжень коштів до міського бюджету від плати за землю, продажу земельних ділянок та права оренди землі тощо.

Доповідач: директор Департаменту земельних ресурсів Валентина ПЕЛИХ

Директор Департаменту земельних ресурсів

Валентина ПЕЛИХ

Додаток
до рішення Київської міської ради
від _____ № _____

Порядковий номер	Реєстраційний номер справи	Назва технічної документації із землеустрою	Кадастровий номер земельної ділянки	Площа земельної ділянки, га	Адреса	Категорія земель	Код виду цільового призначення, назва
1	698985211	Технічна документація із землеустрою щодо інвентаризації земель, в межах кадастрового кварталу 79:747, розташованих на вулиці Велика Васильківська в межах Голосіївського та Печерського районів міста Києва.	8000000000:79:747:0001	0,1991	вулиця Велика Васильківська, Печерський район, місто Київ	Землі промисловості, транспорту, електронних комунікацій, енергетики, оборони та іншого призначення	12.04 Для розміщення та експлуатації будівель і споруд автомобільного транспорту та дорожнього господарства
			8000000000:79:747:0002	0,1948	вулиця Велика Васильківська, Голосіївський район, місто Київ	Землі промисловості, транспорту, електронних комунікацій, енергетики, оборони та іншого призначення	12.04 Для розміщення та експлуатації будівель і споруд автомобільного транспорту та дорожнього господарства
2	413529849	Технічна документація із землеустрою щодо інвентаризації земель на території кадастрового кварталу 72:079 обмеженого вул. Прахових Сім'ї та вул. Либідська у Голосіївському районі м. Києва	8000000000:72:079:0004	0,0085	вулиця Либідська, Голосіївський район, місто Київ	Землі житлової та громадської забудови	03.20 Земельні ділянки загального користування, які використовуються як внутрішньоквартальні проїзди, пішохідні зони
			8000000000:72:079:0005	0,1421	вулиця Прахових Сім'ї, Голосіївський район, місто Київ	Землі промисловості, транспорту, електронних комунікацій, енергетики, оборони та іншого призначення	12.13 Земельні ділянки загального користування, які використовуються як вулиці, майдани, проїзди, дороги, набережні
			8000000000:72:079:0006	0,2496	вулиця Прахових Сім'ї, Голосіївський район, місто Київ	Землі промисловості, транспорту, електронних комунікацій, енергетики, оборони та іншого призначення	12.04 Для розміщення та експлуатації будівель і споруд автомобільного транспорту та дорожнього господарства
			8000000000:72:079:0007	0,0271	вулиця Прахових Сім'ї, Голосіївський район, місто Київ	Землі водного фонду	10.02 Для облаштування та догляду за прибережними захисними смугами

3	509752257	Технічна документація із землеустрою щодо інвентаризації земель на території кадастрового кварталу 79:226 обмеженого вулицями Велика Васильківська, Жилинська та вул. Фізкультури у Печерському районі міста Києва	8000000000:79:226:0006	0,0319	вулиця Жилинська, Печерський район, місто Київ	Землі житлової та громадської забудови	03.10 Для будівництва та обслуговування адміністративних будинків, офісних будівель компаній, які займаються підприємницькою діяльністю, пов'язаною з отриманням прибутку
			8000000000:79:226:0030	0,0740	вулиця Жилинська, Печерський район, місто Київ	Землі промисловості, транспорту, електронних комунікацій, енергетики, оборони та іншого призначення	12.04 Для розміщення та експлуатації будівель і споруд автомобільного транспорту та дорожнього господарства
			8000000000:79:226:0005	0,3758	вулиця Велика Васильківська, Печерський район, місто Київ	Землі промисловості, транспорту, електронних комунікацій, енергетики, оборони та іншого призначення	12.04 Для розміщення та експлуатації будівель і споруд автомобільного транспорту та дорожнього господарства
4	736291524	Технічна документація із землеустрою щодо інвентаризації земель на території кадастрового кварталу 82:479 обмеженого бульваром Дружби Народів та Наддніпрянським шосе у Печерському районі м. Києва	8000000000:82:479:0010	1,4554	бульвар Дружби Народів, Печерський район, місто Київ	Землі промисловості, транспорту, електронних комунікацій, енергетики, оборони та іншого призначення	12.04 Для розміщення та експлуатації будівель і споруд автомобільного транспорту та дорожнього господарства
			8000000000:82:479:0004	0,0586	бульвар Дружби Народів, Печерський район, місто Київ	Землі промисловості, транспорту, електронних комунікацій, енергетики, оборони та іншого призначення	12.04 Для розміщення та експлуатації будівель і споруд автомобільного транспорту та дорожнього господарства
			8000000000:82:479:0003	0,1626	бульвар Дружби Народів, Печерський район, місто Київ	Землі промисловості, транспорту, електронних комунікацій, енергетики, оборони та іншого призначення	12.04 Для розміщення та експлуатації будівель і споруд автомобільного транспорту та дорожнього господарства
			8000000000:82:479:0002	0,2694	бульвар Дружби Народів, Печерський район, місто Київ	Землі промисловості, транспорту, електронних комунікацій, енергетики, оборони та іншого призначення	12.04 Для розміщення та експлуатації будівель і споруд автомобільного транспорту та дорожнього господарства
			8000000000:82:479:0001	0,0736	бульвар Дружби Народів, Печерський район, місто Київ	Землі промисловості, транспорту, електронних комунікацій, енергетики, оборони та іншого призначення	12.04 Для розміщення та експлуатації будівель і споруд автомобільного транспорту та дорожнього господарства

5	664705291	Технічна документація із землеустрою щодо інвентаризації земель на території кадастрового кварталу 79:137, обмеженого провулком Костанайським, провулком Майкопським, вулицею Козацькою, вулицею Балакірева, проспектом Лобановського Валерія у Голосіївському районі м. Києва	8000000000:79:137:0003	0,0094	вулиця Костанайська, 10, Голосіївський район, місто Київ	Землі промисловості, транспорту, електронних комунікацій, енергетики, оборони та іншого призначення	14.02 Для розміщення, будівництва, експлуатації та обслуговування будівель і споруд об'єктів передачі електричної енергії
			8000000000:79:137:0005	0,1988	вулиця Козацька, Голосіївський район, місто Київ	Землі промисловості, транспорту, електронних комунікацій, енергетики, оборони та іншого призначення	12.04 Для розміщення та експлуатації будівель і споруд автомобільного транспорту та дорожнього господарства
			8000000000:79:137:0006	0,6832	вулиця Козацька, 60, 60а, 60в, 60г, Голосіївський район, місто Київ	Землі житлової та громадської забудови	02.03 Для будівництва і обслуговування багатоквартирного житлового будинку
			8000000000:79:137:0007	0,1592	вулиця Костанайська, Голосіївський район, місто Київ	Землі промисловості, транспорту, електронних комунікацій, енергетики, оборони та іншого призначення	12.04 Для розміщення та експлуатації будівель і споруд автомобільного транспорту та дорожнього господарства
			8000000000:79:137:0009	0,1549	проспект Лобановського Валерія, 140а, Голосіївський район, місто Київ	Землі житлової та громадської забудови	02.03 Для будівництва і обслуговування багатоквартирного житлового будинку
			8000000000:79:137:0010	0,6906	вулиця Костанайська, 7, проспект Лобановського Валерія, 136а, Голосіївський район, місто Київ	Землі житлової та громадської забудови	02.10 Для будівництва і обслуговування багатоквартирного житлового будинку з об'єктами торгово-розважальної та ринкової інфраструктури
			8000000000:79:137:0012	0,5197	вулиця Костанайська, 9, Голосіївський район, місто Київ	Землі житлової та громадської забудови	02.04 Для будівництва і обслуговування будівель тимчасового проживання
			8000000000:79:137:0014	0,0061	вулиця Козацька, 32, Голосіївський район, місто Київ	Землі промисловості, транспорту, електронних комунікацій, енергетики, оборони та іншого призначення	14.02 Для розміщення, будівництва, експлуатації та обслуговування будівель і споруд об'єктів передачі електричної енергії
			8000000000:79:137:0015	0,4207	провулок Костанайський, провулок Майкопський, вулиця Козацька, Голосіївський район, місто Київ	Землі житлової та громадської забудови	02.12 Земельні ділянки загального користування, які використовуються як внутрішньоквартальні проїзди, пішохідні зони

8000000000:79:137:0016	0,0151	вулиця Костанайська, 11, Голосіївський район, місто Київ	Землі промисловості, транспорту, електронних комунікацій, енергетики, оборони та іншого призначення	14.02 Для розміщення, будівництва, експлуатації та обслуговування будівель і споруд об'єктів передачі електричної енергії
8000000000:79:137:0017	0,2668	вулиця Костанайська, 11, Голосіївський район, місто Київ	Землі житлової та громадської забудови	02.04 Для будівництва і обслуговування будівель тимчасового проживання
8000000000:79:137:0018	0,0037	проспект Лобановського Валерія, 140а, Голосіївський район, місто Київ	Землі промисловості, транспорту, електронних комунікацій, енергетики, оборони та іншого призначення	11.04 Для розміщення та експлуатації основних, підсобних і допоміжних будівель та споруд технічної інфраструктури (виробництва та розподілення газу, постачання пари та гарячої води, збирання, очищення та розподілення води)
8000000000:79:137:0019	0,1109	провулок Козацький, Голосіївський район, місто Київ	Землі промисловості, транспорту, електронних комунікацій, енергетики, оборони та іншого призначення	12.04 Для розміщення та експлуатації будівель і споруд автомобільного транспорту та дорожнього господарства
8000000000:79:137:0020	0,0738	вулиця Костанайська, 12, Голосіївський район, місто Київ	Землі промисловості, транспорту, електронних комунікацій, енергетики, оборони та іншого призначення	11.04 Для розміщення та експлуатації основних, підсобних і допоміжних будівель та споруд технічної інфраструктури (виробництва та розподілення газу, постачання пари та гарячої води, збирання, очищення та розподілення води)
8000000000:79:137:0021	0,1020	провулок Костанайський, Голосіївський район, місто Київ	Землі промисловості, транспорту, електронних комунікацій, енергетики, оборони та іншого призначення	12.04 Для розміщення та експлуатації будівель і споруд автомобільного транспорту та дорожнього господарства
8000000000:79:137:0022	0,0151	вулиця Костанайська, 11, Голосіївський район, місто Київ	Землі промисловості, транспорту, електронних комунікацій, енергетики, оборони та іншого призначення	11.04 Для розміщення та експлуатації основних, підсобних і допоміжних будівель та споруд технічної інфраструктури (виробництва та розподілення газу, постачання пари та гарячої води, збирання, очищення та розподілення води)

8000000000:79:137:0024	0,1017	вулиця Балакірева, Голосіївський район, місто Київ	Землі промисловості, транспорту, електронних комунікацій, енергетики, оборони та іншого призначення	12.04 Для розміщення та експлуатації будівель і споруд автомобільного транспорту та дорожнього господарства
8000000000:79:137:0025	0,4767	вулиця Костанайська, 10, Голосіївський район, місто Київ	Землі житлової та громадської забудови	02.10 Для будівництва і обслуговування багатоквартирного житлового будинку з об'єктами торгово-розважальної та ринкової інфраструктури
8000000000:79:137:0026	0,0083	проспект Лобановського Валерія, 146, Голосіївський район, місто Київ	Землі промисловості, транспорту, електронних комунікацій, енергетики, оборони та іншого призначення	14.02 Для розміщення, будівництва, експлуатації та обслуговування будівель і споруд об'єктів передачі електричної енергії
8000000000:79:137:0027	0,0953	вулиця Костанайська, Голосіївський район, місто Київ	Землі житлової та громадської забудови	02.12 Земельні ділянки загального користування, які використовуються як внутрішньоквартальні проїзди, пішохідні зони
8000000000:79:137:0030	0,4818	вулиця Костанайська, 8/1, 8/2, Голосіївський район, місто Київ	Землі житлової та громадської забудови	02.03 Для будівництва і обслуговування багатоквартирного житлового будинку
8000000000:79:137:0031	0,9925	вулиця Костанайська, 12, 14, 14а, 14б, Голосіївський район, місто Київ	Землі житлової та громадської забудови	02.03 Для будівництва і обслуговування багатоквартирного житлового будинку
8000000000:79:137:0034	0,7516	провулок Майкопський, 2, 4, провулок Костанайський, 5, 7, Голосіївський район, місто Київ	Землі житлової та громадської забудови	02.04 Для будівництва і обслуговування будівель тимчасового проживання
8000000000:79:137:0035	0,0111	провулок Костанайський, 1, Голосіївський район, місто Київ	Землі промисловості, транспорту, електронних комунікацій, енергетики, оборони та іншого призначення	14.02 Для розміщення, будівництва, експлуатації та обслуговування будівель і споруд об'єктів передачі електричної енергії
8000000000:79:137:0037	0,2254	вулиця Костанайська, вулиця Балакірева, Голосіївський район, місто Київ	Землі житлової та громадської забудови	02.12 Земельні ділянки загального користування, які використовуються як внутрішньоквартальні проїзди, пішохідні зони

			8000000000:79:137:0038	0,2213	проспект Лобановського Валерія, Голосіївський район, місто Київ	Землі промисловості, транспорту, електронних комунікацій, енергетики, оборони та іншого призначення	12.04 Для розміщення та експлуатації будівель і споруд автомобільного транспорту та дорожнього господарства
			8000000000:79:137:0039	0,4174	вулиця Козацька, 32, Голосіївський район, місто Київ	Землі житлової та громадської забудови	02.03 Для будівництва і обслуговування багатоквартирного житлового будинку
6	305293689	Технічна документація із землеустрою щодо інвентаризації земель на території кадастрового кварталу 79:035 обмеженого вул. Ямська, вул. Лабораторна, вул. Малевича Казимира та вул. Володимиро-Либідська у Голосіївському районі м. Києва	8000000000:79:035:0002	0,1631	вулиця Ямська, Голосіївський район, місто Київ	Землі промисловості, транспорту, електронних комунікацій, енергетики, оборони та іншого призначення	12.04 Для розміщення та експлуатації будівель і споруд автомобільного транспорту та дорожнього господарства
			8000000000:79:035:0003	0,4879	вулиця Ямська, вулиця Лабораторна, вулиця Малевича Казимира, вулиця Володимирсько-Либідська, Голосіївський район, місто Київ	Землі промисловості, транспорту, електронних комунікацій, енергетики, оборони та іншого призначення	12.13 Земельні ділянки загального користування, які використовуються як вулиці, майдани, проїзди, дороги, набережні
			8000000000:79:035:0005	0,1226	вулиця Ямська, 37/33, Голосіївський район, місто Київ	Землі житлової та громадської забудови	02.03 Для будівництва і обслуговування багатоквартирного житлового будинку
			8000000000:79:035:0006	0,0228	вулиця Володимирсько-Либідська, Голосіївський район, місто Київ	Землі житлової та громадської забудови	03.20 Земельні ділянки загального користування, які використовуються як внутрішньоквартальні проїзди, пішохідні зони
			8000000000:79:035:0007	0,3556	вулиця Малевича Казимира, Голосіївський район, місто Київ	Землі промисловості, транспорту, електронних комунікацій, енергетики, оборони та іншого призначення	12.04 Для розміщення та експлуатації будівель і споруд автомобільного транспорту та дорожнього господарства
			8000000000:79:035:0008	0,0485	вулиця Ямська, 41, Голосіївський район, місто Київ	Землі житлової та громадської забудови	03.07 Для будівництва та обслуговування будівель торгівлі

7	396480074	Технічна документація із землеустрою щодо інвентаризації земель на території кадастрового кварталу 82:110 обмеженого вулицею Саперно-Слобідською, шосе Наддніпрянським та Столичним у Голосіївському районі м. Києва	8000000000:82:110:0020	2,7683	шосе Наддніпрянське, Голосіївський район, місто Київ	Землі промисловості, транспорту, електронних комунікацій, енергетики, оборони та іншого призначення	12.04 Для розміщення та експлуатації будівель і споруд автомобільного транспорту та дорожнього господарства
			8000000000:82:110:0012	0,0332	шосе Наддніпрянське, Голосіївський район, місто Київ	Землі промисловості, транспорту, електронних комунікацій, енергетики, оборони та іншого призначення	12.13 Земельні ділянки загального користування, які використовуються як вулиці, майдани, проїзди, дороги, набережні
			8000000000:82:110:0004	0,3769	шосе Наддніпрянське, Голосіївський район, місто Київ	Землі промисловості, транспорту, електронних комунікацій, енергетики, оборони та іншого призначення	12.13 Земельні ділянки загального користування, які використовуються як вулиці, майдани, проїзди, дороги, набережні
			8000000000:82:110:0022	0,0505	шосе Наддніпрянське, Голосіївський район, місто Київ	Землі промисловості, транспорту, електронних комунікацій, енергетики, оборони та іншого призначення	12.13 Земельні ділянки загального користування, які використовуються як вулиці, майдани, проїзди, дороги, набережні
			8000000000:82:110:0021	0,0605	шосе Наддніпрянське, Голосіївський район, місто Київ	Землі промисловості, транспорту, електронних комунікацій, енергетики, оборони та іншого призначення	12.13 Земельні ділянки загального користування, які використовуються як вулиці, майдани, проїзди, дороги, набережні
			8000000000:82:110:0001	0,3246	шосе Наддніпрянське, Голосіївський район, місто Київ	Землі промисловості, транспорту, електронних комунікацій, енергетики, оборони та іншого призначення	12.13 Земельні ділянки загального користування, які використовуються як вулиці, майдани, проїзди, дороги, набережні
			8000000000:82:110:0009	0,0004	шосе Наддніпрянське, Голосіївський район, місто Київ	Землі промисловості, транспорту, електронних комунікацій, енергетики, оборони та іншого призначення	12.01 Для розміщення та експлуатації будівель і споруд залізничного транспорту
			8000000000:82:110:0006	0,0004	шосе Наддніпрянське, Голосіївський район, місто Київ	Землі промисловості, транспорту, електронних комунікацій, енергетики, оборони та іншого призначення	12.01 Для розміщення та експлуатації будівель і споруд залізничного транспорту

8000000000:82:416:0005	0,0319	шосе Наддніпрянське, Голосіївський район, місто Київ	Землі промисловості, транспорту, електронних комунікацій, енергетики, оборони та іншого призначення	12.13 Земельні ділянки загального користування, які використовуються як вулиці, майдани, проїзди, дороги, набережні
8000000000:82:110:0013	0,0001	шосе Наддніпрянське, Голосіївський район, місто Київ	Землі промисловості, транспорту, електронних комунікацій, енергетики, оборони та іншого призначення	12.04 Для розміщення та експлуатації будівель і споруд автомобільного транспорту та дорожнього господарства
8000000000:82:110:0019	0,0001	шосе Наддніпрянське, Голосіївський район, місто Київ	Землі промисловості, транспорту, електронних комунікацій, енергетики, оборони та іншого призначення	12.04 Для розміщення та експлуатації будівель і споруд автомобільного транспорту та дорожнього господарства
8000000000:82:110:0011	0,0001	шосе Наддніпрянське, Голосіївський район, місто Київ	Землі промисловості, транспорту, електронних комунікацій, енергетики, оборони та іншого призначення	12.04 Для розміщення та експлуатації будівель і споруд автомобільного транспорту та дорожнього господарства
8000000000:82:110:0017	0,0001	шосе Наддніпрянське, Голосіївський район, місто Київ	Землі промисловості, транспорту, електронних комунікацій, енергетики, оборони та іншого призначення	12.04 Для розміщення та експлуатації будівель і споруд автомобільного транспорту та дорожнього господарства
8000000000:82:110:0018	0,0001	шосе Наддніпрянське, Голосіївський район, місто Київ	Землі промисловості, транспорту, електронних комунікацій, енергетики, оборони та іншого призначення	12.04 Для розміщення та експлуатації будівель і споруд автомобільного транспорту та дорожнього господарства
8000000000:82:110:0015	0,0001	шосе Наддніпрянське, Голосіївський район, місто Київ	Землі промисловості, транспорту, електронних комунікацій, енергетики, оборони та іншого призначення	12.04 Для розміщення та експлуатації будівель і споруд автомобільного транспорту та дорожнього господарства
8000000000:82:110:0008	0,0001	шосе Наддніпрянське, Голосіївський район, місто Київ	Землі промисловості, транспорту, електронних комунікацій, енергетики, оборони та іншого призначення	12.04 Для розміщення та експлуатації будівель і споруд автомобільного транспорту та дорожнього господарства
8000000000:82:110:0002	0,0001	шосе Наддніпрянське, Голосіївський район, місто Київ	Землі промисловості, транспорту, електронних комунікацій, енергетики, оборони та іншого призначення	12.04 Для розміщення та експлуатації будівель і споруд автомобільного транспорту та дорожнього господарства

			8000000000:82:110:0007	0,0001	шосе Наддніпрянське, Голосіївський район, місто Київ	Землі промисловості, транспорту, електронних комунікацій, енергетики, оборони та іншого призначення	12.04 Для розміщення та експлуатації будівель і споруд автомобільного транспорту та дорожнього господарства
			8000000000:82:110:0010	0,0001	шосе Наддніпрянське, Голосіївський район, місто Київ	Землі промисловості, транспорту, електронних комунікацій, енергетики, оборони та іншого призначення	12.04 Для розміщення та експлуатації будівель і споруд автомобільного транспорту та дорожнього господарства
			8000000000:82:110:0014	0,0001	шосе Наддніпрянське, Голосіївський район, місто Київ	Землі промисловості, транспорту, електронних комунікацій, енергетики, оборони та іншого призначення	12.04 Для розміщення та експлуатації будівель і споруд автомобільного транспорту та дорожнього господарства
			8000000000:82:110:0016	0,0001	шосе Наддніпрянське, Голосіївський район, місто Київ	Землі промисловості, транспорту, електронних комунікацій, енергетики, оборони та іншого призначення	12.04 Для розміщення та експлуатації будівель і споруд автомобільного транспорту та дорожнього господарства
			8000000000:82:110:0003	0,0001	шосе Наддніпрянське, Голосіївський район, місто Київ	Землі промисловості, транспорту, електронних комунікацій, енергетики, оборони та іншого призначення	12.04 Для розміщення та експлуатації будівель і споруд автомобільного транспорту та дорожнього господарства
			8000000000:82:110:0005	0,0001	шосе Наддніпрянське, Голосіївський район, місто Київ	Землі промисловості, транспорту, електронних комунікацій, енергетики, оборони та іншого призначення	12.04 Для розміщення та експлуатації будівель і споруд автомобільного транспорту та дорожнього господарства
8	494525937	Технічна документація із землеустрою щодо інвентаризації земель на території кадастрового кварталу 82:031 обмеженого вулицями Шовковична, Орлика Пилипа, Богомольця Академіка та пров. Гордієнка Костя у Печерському районі м. Києва	8000000000:82:031:0020	0,1066	вулиця Богомольця Академіка, 2, Печерський район, місто Київ	Землі історико-культурного призначення	08.01 Для забезпечення охорони об'єктів культурної спадщини
			8000000000:82:031:0019	0,1642	вулиця Богомольця Академіка, 6, Печерський район, місто Київ	Землі житлової та громадської забудови	02.10 Для будівництва і обслуговування багатоквартирного житлового будинку з об'єктами торгово-розважальної та ринкової інфраструктури
			8000000000:82:031:0012	0,0844	вулиця Богомольця Академіка, Печерський район, місто Київ	Землі житлової та громадської забудови	03.20 Земельні ділянки загального користування, які використовуються як внутрішньоквартальні проїзди, пішохідні зони

8000000000:82:031:0016	0,0328	вулиця Шовковична, Печерський район, місто Київ	Землі житлової та громадської забудови	03.20 Земельні ділянки загального користування, які використовуються як внутрішньоквартальні проїзди, пішохідні зони
8000000000:82:031:1000	1,4414	вулиця Орлика Пилипа, 22/2, вулиця Богомольця Академіка, 8А, провулок Гордієнка Костя, 2а, 4, 8, 10, Печерський район, місто Київ	Землі житлової та громадської забудови	02.10 Для будівництва і обслуговування багатоквартирного житлового будинку з об'єктами торгово-розважальної та ринкової інфраструктури
8000000000:82:031:0015	0,0346	вулиця Шовковична, Печерський район, місто Київ	Землі промисловості, транспорту, електронних комунікацій, енергетики, оборони та іншого призначення	12.13 Земельні ділянки загального користування, які використовуються як вулиці, майдани, проїзди, дороги, набережні
8000000000:82:031:0013	0,2806	вулиця Богомольця Академіка, Печерський район, місто Київ	Землі промисловості, транспорту, електронних комунікацій, енергетики, оборони та іншого призначення	12.13 Земельні ділянки загального користування, які використовуються як вулиці, майдани, проїзди, дороги, набережні
8000000000:82:031:0010	0,4908	вулиця Богомольця Академіка, Печерський район, місто Київ	Землі промисловості, транспорту, електронних комунікацій, енергетики, оборони та іншого призначення	12.04 Для розміщення та експлуатації будівель і споруд автомобільного транспорту та дорожнього господарства
8000000000:82:031:0009	0,0939	вулиця Орлика Пилипа, Печерський район, місто Київ	Землі промисловості, транспорту, електронних комунікацій, енергетики, оборони та іншого призначення	12.13 Земельні ділянки загального користування, які використовуються як вулиці, майдани, проїзди, дороги, набережні
8000000000:82:031:1005	0,1629	вулиця Орлика Пилипа, Печерський район, місто Київ	Землі промисловості, транспорту, електронних комунікацій, енергетики, оборони та іншого призначення	12.04 Для розміщення та експлуатації будівель і споруд автомобільного транспорту та дорожнього господарства
8000000000:82:031:0011	0,2680	провулок Гордієнка Костя, Печерський район, місто Київ	Землі промисловості, транспорту, електронних комунікацій, енергетики, оборони та іншого призначення	12.13 Земельні ділянки загального користування, які використовуються як вулиці, майдани, проїзди, дороги, набережні
8000000000:82:031:0017	0,2073	провулок Гордієнка Костя, Печерський район, місто Київ	Землі промисловості, транспорту, електронних комунікацій, енергетики, оборони та іншого призначення	12.04 Для розміщення та експлуатації будівель і споруд автомобільного транспорту та дорожнього господарства

			8000000000:82:031:0018	0,0700	між будинками №4 та № 8 у провулку Костя Гордієнка, Печерський район, місто Київ	Землі рекреаційного призначення	07.08 Земельні ділянки загального користування, які використовуються як зелені насадження загального користування
			8000000000:82:031:0007	0,0139	провулок Гордієнка Костя, Печерський район, місто Київ	Землі промисловості, транспорту, електронних комунікацій, енергетики, оборони та іншого призначення	12.13 Земельні ділянки загального користування, які використовуються як вулиці, майдани, проїзди, дороги, набережні
			8000000000:82:031:0008	0,0257	провулок Гордієнка Костя, Печерський район, місто Київ	Землі промисловості, транспорту, електронних комунікацій, енергетики, оборони та іншого призначення	12.13 Земельні ділянки загального користування, які використовуються як вулиці, майдани, проїзди, дороги, набережні
9	252030392	Технічна документація із землеустрою щодо інвентаризації земель на території кадастрового кварталу 79:029 обмеженого вул. Лабораторна, вул. Велика Васильківська, вул. Володимиро-Либідська та вул. Антоновича у Голосіївському районі м. Києва.	8000000000:79:029:0006	0,1552	вулиця Велика Васильківська, 106, Голосіївський район, місто Київ	Землі житлової та громадської забудови	02.03 Для будівництва і обслуговування багатоквартирного житлового будинку
			8000000000:79:029:0007	0,7086	вулиця Лабораторна, Голосіївський район, місто Київ	Землі промисловості, транспорту, електронних комунікацій, енергетики, оборони та іншого призначення	12.13 Земельні ділянки загального користування, які використовуються як вулиці, майдани, проїзди, дороги, набережні
			8000000000:79:029:0008	0,0416	вулиця Антоновича, 93, Голосіївський район, місто Київ	Землі житлової та громадської забудови	02.10 Для будівництва і обслуговування багатоквартирного житлового будинку з об'єктами торгово-розважальної та ринкової інфраструктури
			8000000000:79:029:0009	0,1738	вулиця Володимиро - Либідська, 16, Голосіївський район, місто Київ	Землі житлової та громадської забудови	02.10 Для будівництва і обслуговування багатоквартирного житлового будинку з об'єктами торгово-розважальної та ринкової інфраструктури
			8000000000:79:029:0010	0,0402	вулиця Антоновича, 105, Голосіївський район, місто Київ	Землі житлової та громадської забудови	03.09 Для будівництва та обслуговування будівель кредитно- фінансових установ
			8000000000:79:029:0011	0,1668	вулиця Велика Васильківська, 112, Голосіївський район, місто Київ	Землі житлової та громадської забудови	02.10 Для будівництва і обслуговування багатоквартирного житлового будинку з об'єктами торгово-розважальної та ринкової інфраструктури
			8000000000:79:029:0012	0,2204	вулиця Антоновича, 99, Голосіївський район, місто Київ	Землі житлової та громадської забудови	02.03 Для будівництва і обслуговування багатоквартирного житлового будинку

			8000000000:79:029:0013	0,0895	вулиця Антоновича, 97, Голосіївський район, місто Київ	Землі житлової та громадської забудови	02.10 Для будівництва і обслуговування багатоквартирного житлового будинку з об'єктами торгово-розважальної та ринкової інфраструктури
			8000000000:79:029:0014	0,8047	вулиця Антоновича, 103 А, Голосіївський район, місто Київ	Землі житлової та громадської забудови	02.10 Для будівництва і обслуговування багатоквартирного житлового будинку з об'єктами торгово-розважальної та ринкової інфраструктури
			8000000000:79:029:0016	0,0617	вулиця Антоновича, 95, Голосіївський район, місто Київ	Землі житлової та громадської забудови	02.03 Для будівництва і обслуговування багатоквартирного житлового будинку
			8000000000:79:029:0017	0,1592	вулиця Велика Васильківська, 108, Голосіївський район, місто Київ	Землі історико-культурного призначення	08.01 Для забезпечення охорони об'єктів культурної спадщини
			8000000000:79:029:0018	0,0746	вулиця Лабораторна, 15, Голосіївський район, місто Київ	Землі житлової та громадської забудови	02.03 Для будівництва і обслуговування багатоквартирного житлового будинку
			8000000000:79:029:0019	0,0666	вулиця Велика Васильківська, 110, Голосіївський район, місто Київ	Землі житлової та громадської забудови	02.10 Для будівництва і обслуговування багатоквартирного житлового будинку з об'єктами торгово-розважальної та ринкової інфраструктури
			8000000000:79:029:0020	0,0383	вулиця Антоновича, 107, Голосіївський район, місто Київ	Землі житлової та громадської забудови	03.01 Для будівництва та обслуговування будівель органів державної влади та органів місцевого самоврядування
10	355274427	Технічна документація із землеустрою щодо інвентаризації земель на території кадастрового кварталу 79:096 обмеженого вулицею Пирогівський шлях, провулком Цегельний та Пирогівським кладовищем у Голосіївському районі м. Києва	8000000000:79:096:0013	0,7473	вулиця Пирогівський шлях, Голосіївський район, місто Київ	Землі промисловості, транспорту, електронних комунікацій, енергетики, оборони та іншого призначення	11.07 Земельні ділянки загального користування, які використовуються як зелені насадження спеціального призначення
			8000000000:79:096:0006	0,7163	вулиця Пирогівський шлях, Голосіївський район, місто Київ	Землі промисловості, транспорту, електронних комунікацій, енергетики, оборони та іншого призначення	12.13 Земельні ділянки загального користування, які використовуються як вулиці, майдани, проїзди, дороги, набережні
			8000000000:79:096:0010	0,1003	вулиця Пирогівський шлях, Голосіївський район, місто Київ	Землі промисловості, транспорту, електронних комунікацій, енергетики, оборони та іншого призначення	11.07 Земельні ділянки загального користування, які використовуються як зелені насадження спеціального призначення

			8000000000:79:096:1010	0,5986	вулиця Пирогівський шлях, Голосіївський район, місто Київ	Землі промисловості, транспорту, електронних комунікацій, енергетики, оборони та іншого призначення	12.04 Для розміщення та експлуатації будівель і споруд автомобільного транспорту та дорожнього господарства
			8000000000:79:096:0011	16,9673	вулиця Пирогівський шлях, Голосіївський район, місто Київ	Землі промисловості, транспорту, електронних комунікацій, енергетики, оборони та іншого призначення	11.07 Земельні ділянки загального користування, які використовуються як зелені насадження спеціального призначення
11	638335200	Технічна документація із землеустрою щодо інвентаризації земель на території кадастрового кварталу 69:247 обмеженого проспектом Відрадним, вулицями Попільнянською, Знам'янською та Суздальською у Солом'янському районі м. Києва	8000000000:69:247:0009	0,1141	проспект Відрадний, 89, Солом'янський район, місто Київ	Землі житлової та громадської забудови	02.03 Для будівництва і обслуговування багатоквартирного житлового будинку
			8000000000:69:247:0008	0,2220	проспект Відрадний, 85, Солом'янський район, місто Київ	Землі житлової та громадської забудови	02.03 Для будівництва і обслуговування багатоквартирного житлового будинку
			8000000000:69:247:0003	0,1078	проспект Відрадний, 81, Солом'янський район, місто Київ	Землі житлової та громадської забудови	02.03 Для будівництва і обслуговування багатоквартирного житлового будинку
			8000000000:69:247:0004	0,1206	проспект Відрадний, 79/2, Солом'янський район, місто Київ	Землі житлової та громадської забудови	02.03 Для будівництва і обслуговування багатоквартирного житлового будинку
			8000000000:69:247:0007	0,5240	проспект Відрадний, вулиці Попільнянська, Знам'янська, Суздальська, Солом'янський район, місто Київ	Землі промисловості, транспорту, електронних комунікацій, енергетики, оборони та іншого призначення	12.13 Земельні ділянки загального користування, які використовуються як вулиці, майдани, проїзди, дороги, набережні
			8000000000:69:247:0006	0,0715	вулиця Суздальська, Солом'янський район, місто Київ	Землі промисловості, транспорту, електронних комунікацій, енергетики, оборони та іншого призначення	12.04 Для розміщення та експлуатації будівель і споруд автомобільного транспорту та дорожнього господарства

12	456524894	Технічна документація із землеустрою щодо інвентаризації земель на території кадастрового кварталу 72:225 обмеженого вул. Зеленогірською, пл. Севастопольською, просп. Лобановського Валерія та багатоповерховою забудовою у Солом'янському районі м. Києва	8000000000:72:225:0009	0,5440	вулиця Зеленогірська, Солом'янський район, місто Київ	Землі житлової та громадської забудови	02.09 Для будівництва і обслуговування паркінгів та автостоянок на землях житлової та громадської забудови
			8000000000:72:225:0030	0,3541	вулиця Зеленогірська, Солом'янський район, місто Київ	Землі промисловості, транспорту, електронних комунікацій, енергетики, оборони та іншого призначення	12.13 Земельні ділянки загального користування, які використовуються як вулиці, майдани, проїзди, дороги, набережні
			8000000000:72:225:0022	0,1804	площа Севастопольська, Солом'янський район, місто Київ	Землі промисловості, транспорту, електронних комунікацій, енергетики, оборони та іншого призначення	12.13 Земельні ділянки загального користування, які використовуються як вулиці, майдани, проїзди, дороги, набережні
			8000000000:72:225:0029	0,1971	проспект Лобановського Валерія, Солом'янський район, місто Київ	Землі промисловості, транспорту, електронних комунікацій, енергетики, оборони та іншого призначення	12.13 Земельні ділянки загального користування, які використовуються як вулиці, майдани, проїзди, дороги, набережні
13	433524192	Технічна документація із землеустрою щодо інвентаризації земель на території кадастрового кварталу 82:343 обмеженого вул. Левандовського, вул. Михайла Омеляновича-Павленка, Бутишевим провулком у Печерському районі м. Києва	8000000000:82:343:0004	0,0873	провулок Бутишів, 12, Печерський район, місто Київ	Землі житлової та громадської забудови	02.10 Для будівництва і обслуговування багатоквартирного житлового будинку з об'єктами торгово-розважальної та ринкової інфраструктури
			8000000000:82:343:0021	0,0708	провулок Бутишів, 14, Печерський район, місто Київ	Землі житлової та громадської забудови	02.10 Для будівництва і обслуговування багатоквартирного житлового будинку з об'єктами торгово-розважальної та ринкової інфраструктури
			8000000000:82:343:0006	0,0230	провулок Бутишів, вул. Левандовська, Печерський район, місто Київ	Землі житлової та громадської забудови	02.12 Земельні ділянки загального користування, які використовуються як внутрішньоквартальні проїзди, пішохідні зони
			8000000000:82:343:0020	0,0480	вулиця Михайла Омеляновича-Павленка, Бутишів провулок, Печерський район, місто Київ	Землі рекреаційного призначення	07.08 Земельні ділянки загального користування, які використовуються як зелені насадження загального користування
			8000000000:82:343:0005	0,0357	вулиця Левандовська, Печерський район, місто Київ	Землі житлової та громадської забудови	02.12 Земельні ділянки загального користування, які використовуються як внутрішньоквартальні проїзди, пішохідні зони

			8000000000:82:343:0009	0,1289	вулиця Михайла Омеляновича-Павленка, пров. Бутишів, Печерський район, місто Київ	Землі промисловості, транспорту, електронних комунікацій, енергетики, оборони та іншого призначення	12.13 Земельні ділянки загального користування, які використовуються як вулиці, майдани, проїзди, дороги, набережні
			8000000000:82:343:0002	0,1371	провулок Бутишів, Печерський район, місто Київ	Землі промисловості, транспорту, електронних комунікацій, енергетики, оборони та іншого призначення	12.04 Для розміщення та експлуатації будівель і споруд автомобільного транспорту та дорожнього господарства
			8000000000:82:343:0010	0,4868	вулиця Михайла Омеляновича-Павленка, Печерський район, місто Київ	Землі промисловості, транспорту, електронних комунікацій, енергетики, оборони та іншого призначення	12.04 Для розміщення та експлуатації будівель і споруд автомобільного транспорту та дорожнього господарства
14	544952622	Технічна документація із землеустрою щодо інвентаризації земель на території кадастрового кварталу 79:253 обмеженого вулицею Голосіївською, Голосіївським провулком, вулицею Добрий Шлях, вулицею Стрілковою та вулицею Максима Рильського в Голосіївському районі міста Києва	8000000000:79:253:0017	0,2519	вулиця Рильського Максима, Голосіївський район, місто Київ	Землі промисловості, транспорту, електронних комунікацій, енергетики, оборони та іншого призначення	12.13 Земельні ділянки загального користування, які використовуються як вулиці, майдани, проїзди, дороги, набережні
			8000000000:79:253:0020	0,1021	вулиця Рильського Максима, Голосіївський район, місто Київ	Землі промисловості, транспорту, електронних комунікацій, енергетики, оборони та іншого призначення	12.04 Для розміщення та експлуатації будівель і споруд автомобільного транспорту та дорожнього господарства
			8000000000:79:253:0007	0,4278	вулиця Голосіївська, Шевченківський район, місто Київ	Землі промисловості, транспорту, електронних комунікацій, енергетики, оборони та іншого призначення	12.04 Для розміщення та експлуатації будівель і споруд автомобільного транспорту та дорожнього господарства
			8000000000:79:253:0012	0,3645	вулиця Голосіївська, Шевченківський район, місто Київ	Землі промисловості, транспорту, електронних комунікацій, енергетики, оборони та іншого призначення	12.13 Земельні ділянки загального користування, які використовуються як вулиці, майдани, проїзди, дороги, набережні
			8000000000:79:253:0013	0,2555	провулок Владислава Заремби, Шевченківський район, місто Київ	Землі промисловості, транспорту, електронних комунікацій, енергетики, оборони та іншого призначення	12.04 Для розміщення та експлуатації будівель і споруд автомобільного транспорту та дорожнього господарства
			8000000000:79:253:0011	0,0729	провулок Владислава Заремби, Шевченківський район, місто Київ	Землі промисловості, транспорту, електронних комунікацій, енергетики, оборони та іншого призначення	12.13 Земельні ділянки загального користування, які використовуються як вулиці, майдани, проїзди, дороги, набережні

			8000000000:79:253:0010	0,0754	провулок Слущкий, Шевченківський район, місто Київ	Землі промисловості, транспорту, електронних комунікацій, енергетики, оборони та іншого призначення	12.04 Для розміщення та експлуатації будівель і споруд автомобільного транспорту та дорожнього господарства
			8000000000:79:253:0016	0,0686	вулиця Стрілкова, Голосіївський район, місто Київ	Землі промисловості, транспорту, електронних комунікацій, енергетики, оборони та іншого призначення	12.04 Для розміщення та експлуатації будівель і споруд автомобільного транспорту та дорожнього господарства
			8000000000:79:253:0008	0,0149	вулиця Стрілкова, Голосіївський район, місто Київ	Землі промисловості, транспорту, електронних комунікацій, енергетики, оборони та іншого призначення	12.13 Земельні ділянки загального користування, які використовуються як вулиці, майдани, проїзди, дороги, набережні
			8000000000:79:253:0014	0,0442	вулиця Добрий Шлях, Голосіївський район, місто Київ	Землі промисловості, транспорту, електронних комунікацій, енергетики, оборони та іншого призначення	12.13 Земельні ділянки загального користування, які використовуються як вулиці, майдани, проїзди, дороги, набережні
			8000000000:79:253:0006	0,0195	вулиця Голосіївська, Голосіївський район, місто Київ	Землі промисловості, транспорту, електронних комунікацій, енергетики, оборони та іншого призначення	12.13 Земельні ділянки загального користування, які використовуються як вулиці, майдани, проїзди, дороги, набережні
			8000000000:79:253:0009	0,0639	вулиця Голосіївська, Голосіївський район, місто Київ	Землі житлової та громадської забудови	03.20 Земельні ділянки загального користування, які використовуються як внутрішньоквартальні проїзди, пішохідні зони
			8000000000:79:253:0019	0,0509	вулиця Рильського Максима, Голосіївський район, місто Київ	Землі житлової та громадської забудови	03.20 Земельні ділянки загального користування, які використовуються як внутрішньоквартальні проїзди, пішохідні зони
15	605605275	Технічна документація із землеустрою щодо інвентаризації земель на території кадастрового кварталу 72:292 обмеженого вулицями Святослава Хороброго, Ернста, Пулюя Івана, Медовою та Проектною-2 у Солом'янському районі м. Києва	8000000000:72:292:0029	0,3204	вулиця Святослава Хороброго, Солом'янський район, місто Київ	Землі промисловості, транспорту, електронних комунікацій, енергетики, оборони та іншого призначення	12.13 Земельні ділянки загального користування, які використовуються як вулиці, майдани, проїзди, дороги, набережні
			8000000000:72:292:0032	0,0128	вулиця Святослава Хороброго, Солом'янський район, місто Київ	Землі промисловості, транспорту, електронних комунікацій, енергетики, оборони та іншого призначення	12.04 Для розміщення та експлуатації будівель і споруд автомобільного транспорту та дорожнього господарства
			8000000000:72:258:0008	0,0497	вулиця Проектна-2, Солом'янський район, місто Київ	Землі промисловості, транспорту, електронних комунікацій, енергетики, оборони та іншого призначення	12.13 Земельні ділянки загального користування, які використовуються як вулиці, майдани, проїзди, дороги, набережні

8000000000:72:292:0013	0,0207	вулиця Святослава Хороброго, Солом'янський район, місто Київ	Землі промисловості, транспорту, електронних комунікацій, енергетики, оборони та іншого призначення	12.13 Земельні ділянки загального користування, які використовуються як вулиці, майдани, проїзди, дороги, набережні
8000000000:72:292:0033	0,0457	вулиця Святослава Хороброго, Солом'янський район, місто Київ	Землі промисловості, транспорту, електронних комунікацій, енергетики, оборони та іншого призначення	12.13 Земельні ділянки загального користування, які використовуються як вулиці, майдани, проїзди, дороги, набережні
8000000000:72:292:0023	0,3366	вулиця Святослава Хороброго, 11а, Солом'янський район, місто Київ	Землі житлової та громадської забудови	03.15 Для будівництва та обслуговування інших будівель громадської забудови
8000000000:72:292:0014	0,0127	вулиця Святослава Хороброго, Солом'янський район, місто Київ	Землі промисловості, транспорту, електронних комунікацій, енергетики, оборони та іншого призначення	12.13 Земельні ділянки загального користування, які використовуються як вулиці, майдани, проїзди, дороги, набережні
8000000000:72:292:0028	0,0242	вулиця Святослава Хороброго, Солом'янський район, місто Київ	Землі промисловості, транспорту, електронних комунікацій, енергетики, оборони та іншого призначення	12.13 Земельні ділянки загального користування, які використовуються як вулиці, майдани, проїзди, дороги, набережні
8000000000:72:292:0020	0,5725	вулиця Ернста, вулиця Пулюя Івана, Солом'янський район, місто Київ	Землі промисловості, транспорту, електронних комунікацій, енергетики, оборони та іншого призначення	12.13 Земельні ділянки загального користування, які використовуються як вулиці, майдани, проїзди, дороги, набережні
8000000000:72:292:0080	0,3777	вулиця Святослава Хороброго, Солом'янський район, місто Київ	Землі промисловості, транспорту, електронних комунікацій, енергетики, оборони та іншого призначення	12.13 Земельні ділянки загального користування, які використовуються як вулиці, майдани, проїзди, дороги, набережні
8000000000:72:292:0019	0,0062	вулиця Святослава Хороброго, вулиця Ернста, Солом'янський район, місто Київ	Землі промисловості, транспорту, електронних комунікацій, енергетики, оборони та іншого призначення	12.04 Для розміщення та експлуатації будівель і споруд автомобільного транспорту та дорожнього господарства
8000000000:72:292:0012	0,1991	вулиця Святослава Хороброго, 19, Солом'янський район, місто Київ	Землі житлової та громадської забудови	03.10 Для будівництва та обслуговування адміністративних будинків, офісних будівель компаній, які займаються підприємницькою діяльністю, пов'язаною з отриманням прибутку

16	783251525	Технічна документація із землеустрою щодо інвентаризації земель на території кадастрового кварталу 72:488 обмеженого вул. Медовою, "Совки" радгосп, пров. Марусі Чурай, просп. Повітрофлотським та залізничною колією у Солом'янському районі м. Кисва.	8000000000:72:488:0047	0,3250	проспект Повітрофлотський, Солом'янський район, місто Київ	Землі промисловості, транспорту, електронних комунікацій, енергетики, оборони та іншого призначення	12.13 Земельні ділянки загального користування, які використовуються як вулиці, майдани, проїзди, дороги, набережні
			8000000000:72:488:0048	2,2346	проспект Повітрофлотський, Солом'янський район, місто Київ	Землі промисловості, транспорту, електронних комунікацій, енергетики, оборони та іншого призначення	12.04 Для розміщення та експлуатації будівель і споруд автомобільного транспорту та дорожнього господарства
			8000000000:72:488:0051	0,1985	проспект Повітрофлотський, Солом'янський район, місто Київ	Землі промисловості, транспорту, електронних комунікацій, енергетики, оборони та іншого призначення	12.13 Земельні ділянки загального користування, які використовуються як вулиці, майдани, проїзди, дороги, набережні
			8000000000:72:488:0045	0,0737	вулиця Медова, Солом'янський район, місто Київ	Землі промисловості, транспорту, електронних комунікацій, енергетики, оборони та іншого призначення	12.13 Земельні ділянки загального користування, які використовуються як вулиці, майдани, проїзди, дороги, набережні
			8000000000:72:488:0053	0,1030	вулиця Медова, Солом'янський район, місто Київ	Землі промисловості, транспорту, електронних комунікацій, енергетики, оборони та іншого призначення	12.13 Земельні ділянки загального користування, які використовуються як вулиці, майдани, проїзди, дороги, набережні
			8000000000:72:488:0054	0,0315	вулиця Медова, Солом'янський район, місто Київ	Землі промисловості, транспорту, електронних комунікацій, енергетики, оборони та іншого призначення	12.04 Для розміщення та експлуатації будівель і споруд автомобільного транспорту та дорожнього господарства
			8000000000:72:488:0041	0,6308	проспект Повітрофлотський, Солом'янський район, місто Київ	Землі промисловості, транспорту, електронних комунікацій, енергетики, оборони та іншого призначення	12.13 Земельні ділянки загального користування, які використовуються як вулиці, майдани, проїзди, дороги, набережні
			8000000000:72:488:0059	0,0139	проспект Повітрофлотський, Солом'янський район, місто Київ	Землі промисловості, транспорту, електронних комунікацій, енергетики, оборони та іншого призначення	14.02 Для розміщення, будівництва, експлуатації та обслуговування будівель і споруд об'єктів передачі електричної енергії
			8000000000:72:488:0056	0,0921	вулиця Весняна, Солом'янський район, місто Київ	Землі промисловості, транспорту, електронних комунікацій, енергетики, оборони та іншого призначення	12.13 Земельні ділянки загального користування, які використовуються як вулиці, майдани, проїзди, дороги, набережні

			8000000000:72:488:0040	0,1064	вулиця Весняна, Солом'янський район, місто Київ	Землі промисловості, транспорту, електронних комунікацій, енергетики, оборони та іншого призначення	12.13 Земельні ділянки загального користування, які використовуються як вулиці, майдани, проїзди, дороги, набережні
			8000000000:72:488:9048	0,2715	вулиця Медова, Солом'янський район, місто Київ	Землі промисловості, транспорту, електронних комунікацій, енергетики, оборони та іншого призначення	12.13 Земельні ділянки загального користування, які використовуються як вулиці, майдани, проїзди, дороги, набережні
			8000000000:72:488:0046	0,5388	проспект Повітрофлотський, Солом'янський район, місто Київ	Землі промисловості, транспорту, електронних комунікацій, енергетики, оборони та іншого призначення	12.04 Для розміщення та експлуатації будівель і споруд автомобільного транспорту та дорожнього господарства
			8000000000:72:488:0049	0,4062	проспект Повітрофлотський, Солом'янський район, місто Київ	Землі промисловості, транспорту, електронних комунікацій, енергетики, оборони та іншого призначення	12.13 Земельні ділянки загального користування, які використовуються як вулиці, майдани, проїзди, дороги, набережні
17	787927521	Технічна документація із землеустрою щодо інвентаризації земель на території кадастрового кварталу 72:285 обмеженого вул. Божків Яр, територією кладовища, вул. Медвинською, вул. Гайовою та вул. Нечуя-Левицького у Солом'янському районі м. Києва	8000000000:72:285:0070	3,5459	вулиця Гайова, 14, Солом'янський район, місто Київ	Землі житлової та громадської забудови	02.06 Для колективного гаражного будівництва
			8000000000:72:285:0033	0,2085	вулиця Гайова, Солом'янський район, місто Київ	Землі промисловості, транспорту, електронних комунікацій, енергетики, оборони та іншого призначення	12.04 Для розміщення та експлуатації будівель і споруд автомобільного транспорту та дорожнього господарства
			8000000000:72:285:0013	0,5161	Солом'янський район, місто Київ	Землі рекреаційного призначення	07.08 Земельні ділянки загального користування, які використовуються як зелені насадження загального користування
			8000000000:72:285:0023	4,3463	вулиця Божків Яр, Солом'янський район, місто Київ	Землі рекреаційного призначення	07.08 Земельні ділянки загального користування, які використовуються як зелені насадження загального користування
			8000000000:79:008:0036	0,2899	Солом'янський район, місто Київ	Землі рекреаційного призначення	07.09 Земельні ділянки загального користування відведені під місця поховання

			8000000000:72:488:0040	0,1064	вулиця Весняна, Солом'янський район, місто Київ	Землі промисловості, транспорту, електронних комунікацій, енергетики, оборони та іншого призначення	12.13 Земельні ділянки загального користування, які використовуються як вулиці, майдани, проїзди, дороги, набережні
			8000000000:72:488:9048	0,2715	вулиця Медова, Солом'янський район, місто Київ	Землі промисловості, транспорту, електронних комунікацій, енергетики, оборони та іншого призначення	12.13 Земельні ділянки загального користування, які використовуються як вулиці, майдани, проїзди, дороги, набережні
			8000000000:72:488:0046	0,5388	проспект Повітрофлотський, Солом'янський район, місто Київ	Землі промисловості, транспорту, електронних комунікацій, енергетики, оборони та іншого призначення	12.04 Для розміщення та експлуатації будівель і споруд автомобільного транспорту та дорожнього господарства
			8000000000:72:488:0049	0,4062	проспект Повітрофлотський, Солом'янський район, місто Київ	Землі промисловості, транспорту, електронних комунікацій, енергетики, оборони та іншого призначення	12.13 Земельні ділянки загального користування, які використовуються як вулиці, майдани, проїзди, дороги, набережні
17	787927521	Технічна документація із землеустрою щодо інвентаризації земель на території кадастрового кварталу 72:285 обмеженого вул. Божків Яр, територією кладовища, вул. Медвинською, вул. Гайовою та вул. Нечуя-Левицького у Солом'янському районі м. Києва	8000000000:72:285:0070	3,5459	вулиця Гайова, 14, Солом'янський район, місто Київ	Землі житлової та громадської забудови	02.06 Для колективного гаражного будівництва
			8000000000:72:285:0033	0,2085	вулиця Гайова, Солом'янський район, місто Київ	Землі промисловості, транспорту, електронних комунікацій, енергетики, оборони та іншого призначення	12.04 Для розміщення та експлуатації будівель і споруд автомобільного транспорту та дорожнього господарства
			8000000000:72:285:0013	0,5161	Солом'янський район, місто Київ	Землі рекреаційного призначення	07.08 Земельні ділянки загального користування, які використовуються як зелені насадження загального користування
			8000000000:72:285:0023	4,3463	вулиця Божків Яр, Солом'янський район, місто Київ	Землі рекреаційного призначення	07.08 Земельні ділянки загального користування, які використовуються як зелені насадження загального користування
			8000000000:79:008:0036	0,2899	Солом'янський район, місто Київ	Землі рекреаційного призначення	07.09 Земельні ділянки загального користування відведені під місця поховання

			8000000000:72:285:0021	0,9118	вулиця Нечуя-Левицького, 1а, Солом'янський район, місто Київ	Землі житлової та громадської забудови	02.06 Для колективного гаражного будівництва
			8000000000:72:285:0026	0,0511	вулиця Нечуя-Левицького, 1а, Солом'янський район, місто Київ	Землі житлової та громадської забудови	02.06 Для колективного гаражного будівництва
			8000000000:72:285:0005	0,0276	вулиця Гайова, Солом'янський район, місто Київ	Землі промисловості, транспорту, електронних комунікацій, енергетики, оборони та іншого призначення	12.13 Земельні ділянки загального користування, які використовуються як вулиці, майдани, проїзди, дороги, набережні
			8000000000:72:285:0011	0,0554	вулиця Нечуя-Левицького, вулиця Гайова, Солом'янський район, місто Київ	Землі промисловості, транспорту, електронних комунікацій, енергетики, оборони та іншого призначення	12.13 Земельні ділянки загального користування, які використовуються як вулиці, майдани, проїзди, дороги, набережні
			8000000000:72:285:0007	0,0405	провулок Нечуя-Левицького, Солом'янський район, місто Київ	Землі промисловості, транспорту, електронних комунікацій, енергетики, оборони та іншого призначення	12.04 Для розміщення та експлуатації будівель і споруд автомобільного транспорту та дорожнього господарства
			8000000000:72:285:0010	0,0682	провулок Нечуя-Левицького, Солом'янський район, місто Київ	Землі промисловості, транспорту, електронних комунікацій, енергетики, оборони та іншого призначення	12.13 Земельні ділянки загального користування, які використовуються як вулиці, майдани, проїзди, дороги, набережні
			8000000000:72:285:0012	0,9832	вулиця Гайова, 16, Солом'янський район, місто Київ	Землі житлової та громадської забудови	02.06 Для колективного гаражного будівництва
18	528752331	Технічна документація із землеустрою щодо інвентаризації земель на території кадастрового кварталу 79:135, обмеженого проспектом Лобановського Валерія, вулицею Костанайською, вулицею Майкопською, вулицею Батумською, вулицею Гвардійською, вулицею Мистецькою у м. Києва	8000000000:79:135:0022	0,2065	проспект Лобановського Валерія, 134а, Голосіївський район, місто Київ	Землі житлової та громадської забудови	02.10 Для будівництва і обслуговування багатоквартирного житлового будинку з об'єктами торгово-розважальної та ринкової інфраструктури
			8000000000:79:135:0024	1,8376	проспект Лобановського Валерія, 130, Голосіївський район, місто Київ,	Землі житлової та громадської забудови	02.10 Для будівництва і обслуговування багатоквартирного житлового будинку з об'єктами торгово-розважальної та ринкової інфраструктури
			8000000000:79:135:0028	0,3047	проспект Лобановського Валерія, 128, Голосіївський район, місто Київ,	Землі житлової та громадської забудови	02.10 Для будівництва і обслуговування багатоквартирного житлового будинку з об'єктами торгово-розважальної та ринкової інфраструктури

			8000000000:79:135:0031	0,0316	проспект Лобановського Валерія, 130, Голосіївський район, місто Київ	Землі промисловості, транспорту, електронних комунікацій, енергетики, оборони та іншого призначення	11.04 Для розміщення та експлуатації основних, підсобних і допоміжних будівель та споруд технічної інфраструктури (виробництва та розподілення газу, постачання пари та гарячої води, збирання, очищення та розподілення води)
			8000000000:79:135:0032	0,1080	вулиця Костанайська, 5, Голосіївський район, місто Київ	Землі житлової та громадської забудови	02.10 Для будівництва і обслуговування багатоквартирного житлового будинку з об'єктами торгово-розважальної та ринкової інфраструктури
19	642915274	Технічна документація із землеустрою щодо інвентаризації земель на території кадастрового кварталу 72:141 обмеженого вулицями Липківського Василя Митрополита, Солом'янською, Кавказькою та Генерала Шаповала у Солом'янському районі м. Києва	8000000000:72:141:0034	0,3054	вулиця Липківського Василя Митрополита, 33, Солом'янський район, місто Київ	Землі житлової та громадської забудови	03.14 Для розміщення та постійної діяльності органів і підрозділів ДСНС
			8000000000:72:141:0015	0,4584	вулиця Генерала Шаповала, 14/22, Солом'янський район, місто Київ	Землі промисловості, транспорту, електронних комунікацій, енергетики, оборони та іншого призначення	12.04 Для розміщення та експлуатації будівель і споруд автомобільного транспорту та дорожнього господарства
			8000000000:72:141:0043	0,0814	вулиця Солом'янська, 1, Солом'янський район, місто Київ	Землі житлової та громадської забудови	03.08 Для будівництва та обслуговування об'єктів туристичної інфраструктури та закладів громадського харчування
			8000000000:72:141:0022	0,0134	вулиця Генерала Шаповала, 14/22, Солом'янський район, місто Київ	Землі промисловості, транспорту, електронних комунікацій, енергетики, оборони та іншого призначення	14.02 Для розміщення, будівництва, експлуатації та обслуговування будівель і споруд об'єктів передачі електричної енергії
			8000000000:72:141:0026	0,1694	вулиця Липківського Василя Митрополита, Солом'янський район, місто Київ	Землі рекреаційного призначення	07.08 Земельні ділянки загального користування, які використовуються як зелені насадження загального користування
			8000000000:72:141:0018	0,1882	вулиця Генерала Шаповала, Солом'янський район, місто Київ	Землі житлової та громадської забудови	03.20 Земельні ділянки загального користування, які використовуються як внутрішньоквартальні проїзди, пішохідні зони
			8000000000:72:141:0038	0,3680	вулиця Липківського Василя Митрополита, Солом'янський район, місто Київ	Землі житлової та громадської забудови	02.09 Для будівництва і обслуговування паркінгів та автостоянок на землях житлової та громадської забудови
			8000000000:72:141:0029	0,0183	вулиця Липківського Василя Митрополита, Солом'янський район, місто Київ	Землі промисловості, транспорту, електронних комунікацій, енергетики, оборони та іншого призначення	12.13 Земельні ділянки загального користування, які використовуються як вулиці, майдани, проїзди, дороги, набережні

8000000000:72:141:0044	1,1131	вулиця Липківського Василя Митрополита, 35а, 39, Солом'янський район, місто Київ	Землі житлової та громадської забудови	02.10 Для будівництва і обслуговування багатоквартирного житлового будинку з об'єктами торгово-розважальної та ринкової інфраструктури
8000000000:72:141:0037	0,3031	вулиця Липківського Василя Митрополита, 31, Солом'янський район, місто Київ	Землі житлової та громадської забудови	02.03 Для будівництва і обслуговування багатоквартирного житлового будинку
8000000000:72:141:0019	0,4167	вулиця Кавказька, 12, Солом'янський район, місто Київ	Землі житлової та громадської забудови	02.10 Для будівництва і обслуговування багатоквартирного житлового будинку з об'єктами торгово-розважальної та ринкової інфраструктури
8000000000:72:141:0065	0,0064	вулиця Липківського Василя Митрополита, 45, Солом'янський район, місто Київ	Землі промисловості, транспорту, електронних комунікацій, енергетики, оборони та іншого призначення	14.02 Для розміщення, будівництва, експлуатації та обслуговування будівель і споруд об'єктів передачі електричної енергії
8000000000:72:141:0033	0,5688	вулиця Липківського Василя Митрополита, Солом'янський район, місто Київ	Землі житлової та громадської забудови	02.12 Земельні ділянки загального користування, які використовуються як внутрішньоквартальні проїзди, пішохідні зони
8000000000:72:141:0013	0,1165	вулиця Кавказька, Солом'янський район, місто Київ	Землі житлової та громадської забудови	02.12 Земельні ділянки загального користування, які використовуються як внутрішньоквартальні проїзди, пішохідні зони
8000000000:72:141:0025	0,0323	вулиця Липківського Василя Митрополита, Солом'янський район, місто Київ	Землі промисловості, транспорту, електронних комунікацій, енергетики, оборони та іншого призначення	12.13 Земельні ділянки загального користування, які використовуються як вулиці, майдани, проїзди, дороги, набережні
8000000000:72:141:0011	0,0430	вулиця Кавказька, Солом'янський район, місто Київ	Землі промисловості, транспорту, електронних комунікацій, енергетики, оборони та іншого призначення	12.13 Земельні ділянки загального користування, які використовуються як вулиці, майдани, проїзди, дороги, набережні
8000000000:72:141:0020	0,0137	вулиця Генерала Шаповала, Солом'янський район, місто Київ	Землі промисловості, транспорту, електронних комунікацій, енергетики, оборони та іншого призначення	12.13 Земельні ділянки загального користування, які використовуються як вулиці, майдани, проїзди, дороги, набережні

8000000000:72:141:0010	0,0434	вулиця Кавказька, Солом'янський район, місто Київ	Землі промисловості, транспорту, електронних комунікацій, енергетики, оборони та іншого призначення	12.13 Земельні ділянки загального користування, які використовуються як вулиці, майдани, проїзди, дороги, набережні
8000000000:72:141:0024	0,0218	вулиця Кавказька, Солом'янський район, місто Київ	Землі промисловості, транспорту, електронних комунікацій, енергетики, оборони та іншого призначення	12.13 Земельні ділянки загального користування, які використовуються як вулиці, майдани, проїзди, дороги, набережні
8000000000:72:141:0014	1,1234	вулиці Липківського Василя Митрополита, Кавказька, Генерала Шаповала, площа Солом'янська, Солом'янський район, місто Київ	Землі промисловості, транспорту, електронних комунікацій, енергетики, оборони та іншого призначення	12.13 Земельні ділянки загального користування, які використовуються як вулиці, майдани, проїзди, дороги, набережні
8000000000:72:141:0021	0,0831	провулок Рошинський, Солом'янський район, місто Київ	Землі житлової та громадської забудови	02.12 Земельні ділянки загального користування, які використовуються як внутрішньквартальні проїзди, пішохідні зони
8000000000:72:141:0032	0,0249	вулиця Генерала Шаповала, Солом'янський район, місто Київ	Землі промисловості, транспорту, електронних комунікацій, енергетики, оборони та іншого призначення	12.13 Земельні ділянки загального користування, які використовуються як вулиці, майдани, проїзди, дороги, набережні
8000000000:72:141:0031	0,0415	вулиця Генерала Шаповала, Солом'янський район, місто Київ	Землі промисловості, транспорту, електронних комунікацій, енергетики, оборони та іншого призначення	12.13 Земельні ділянки загального користування, які використовуються як вулиці, майдани, проїзди, дороги, набережні
8000000000:72:141:0040	1,0226	вулиця Солом'янська, 3а, вулиця Липківського Василя Митрополита, 41, 43, Солом'янський район, місто Київ	Землі житлової та громадської забудови	02.03 Для будівництва і обслуговування багатоквартирного житлового будинку
8000000000:72:141:0045	0,3881	вулиця Липківського Василя Митрополита, 37, Солом'янський район, місто Київ	Землі житлової та громадської забудови	02.03 Для будівництва і обслуговування багатоквартирного житлового будинку
8000000000:72:141:0046	0,8240	вулиця Липківського Василя Митрополита, 37а, Солом'янський район, місто Київ	Землі житлової та громадської забудови	02.03 Для будівництва і обслуговування багатоквартирного житлового будинку
8000000000:72:141:0122	0,3110	вулиця Кавказька, Солом'янський район, місто Київ	Землі промисловості, транспорту, електронних комунікацій, енергетики, оборони та іншого призначення	12.04 Для розміщення та експлуатації будівель і споруд автомобільного транспорту та дорожнього господарства

			8000000000:72:141:00047	0,0735	вулиця Солом'янська, 1а, Солом'янський район, місто Київ	Землі житлової та громадської забудови	03.10 Для будівництва та обслуговування адміністративних будинків, офісних будівель компаній, які займаються підприємницькою діяльністю, пов'язаною з отриманням прибутку
			8000000000:72:141:00048	0,0168	вулиця Солом'янська, Солом'янський район, місто Київ	Землі житлової та громадської забудови	02.12 Земельні ділянки загального користування, які використовуються як внутрішньоквартальні проїзди, пішохідні зони

Київський міський голова

Віталій КЛИЧКО



№ з/п	Кад. номер	Код цільового призначення	Площа (га)
1	0009	02.03	0,1141
2	0008	02.03	0,2220
3	0003	02.03	0,1078
4	0004	02.03	0,1206
5	0007	12.13	0,5240
6	0006	12.04	0,0715
	Разом		1,1600

Умовні позначення:

— Межі земельних ділянок



№ з/п	Кад. номер	Код цільового призначення	Площа (га)
1	0004	03.20	0,0085
2	0005	12.13	0,1421
3	0006	12.04	0,2496
4	0007	10.02	0,0271
	Разом		0,4273

Умовні позначення:

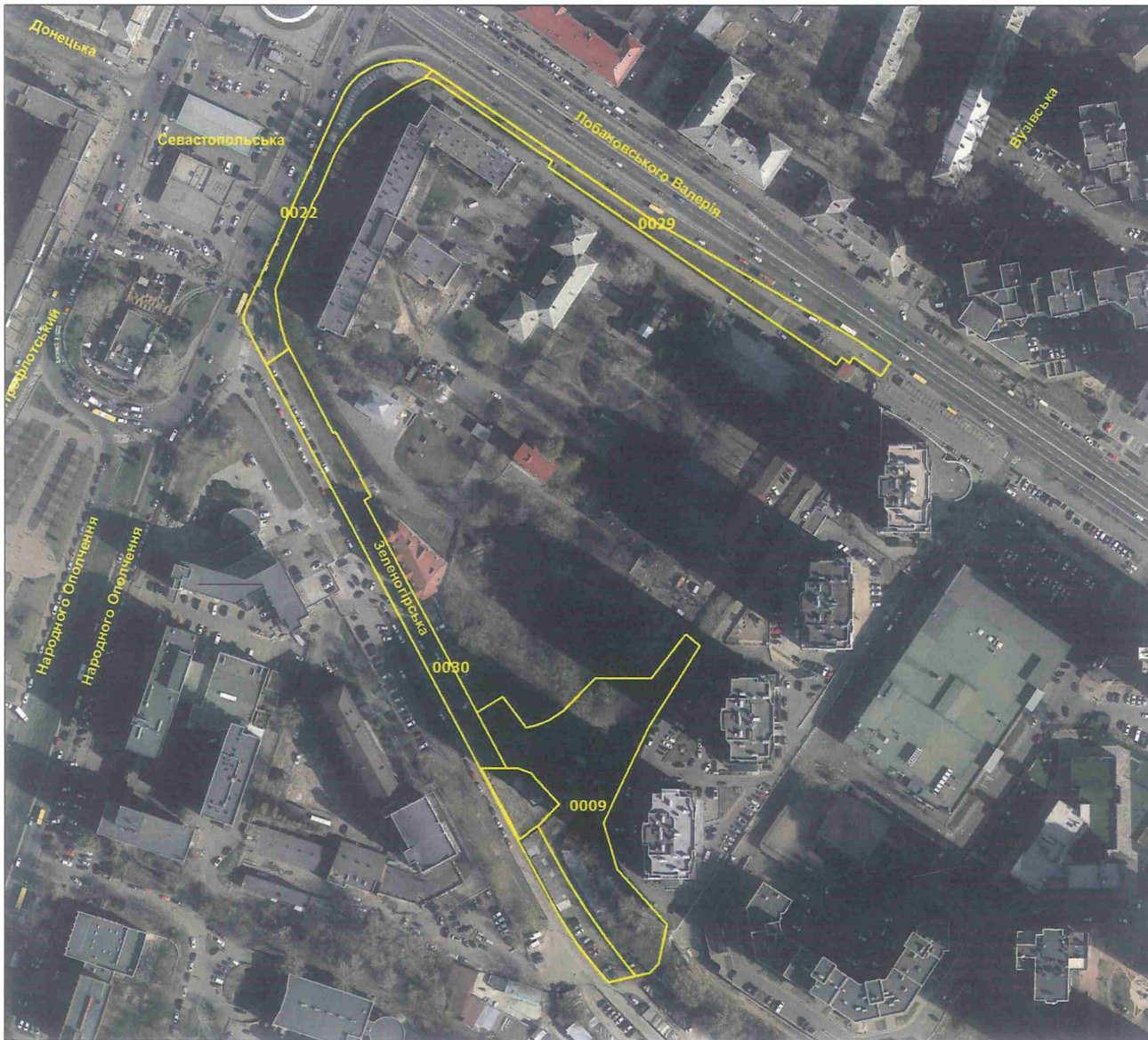
— Межі земельних ділянок



№ з/п	Кад. номер	Код цільового призначення	Площа (га)
1	0034	03.14	0,3054
2	0015	12.04	0,4584
3	0043	03.08	0,0814
4	0022	14.02	0,0134
5	0026	07.08	0,1694
6	0018	03.20	0,1882
7	0029	12.13	0,0183
8	0038	02.09	0,3680
9	0037	02.03	0,3031
10	0019	02.10	0,4167
11	0065	14.02	0,0064
12	0033	02.12	0,5688
13	0013	02.12	0,1165
14	0025	12.13	0,0323
15	0011	12.13	0,0430
16	0020	12.13	0,0137
17	0010	12.13	0,0434
18	0024	12.13	0,0218
19	0014	12.13	1,1234
20	0021	02.12	0,0831
21	0032	12.13	0,0249
22	0031	12.13	0,0415
23	0040	02.03	1,0226
24	0122	12.04	0,3110
25	0047	03.10	0,0735
26	0046	02.03	0,8240
27	0048	02.12	0,0168
28	0045	02.03	0,3881
29	0044	02.10	1,1131
	Разом		8,1902

Умовні позначення:

— Межі земельних ділянок



№ з/п	Кад. номер	Код цільового призначення	Площа (га)
1	0009	02.09	0,5440
2	0030	12.13	0,3541
3	0022	12.13	0,1804
4	0029	12.13	0,1971
	Разом		1,2756

Умовні позначення:

— Межі земельних ділянок



№ з/п	Кад. номер	Код цільового призначення	Площа (га)
1	0008	12.13	0,0497
	Разом		0,0497

Умовні позначення:

— Межі земельних ділянок



№ з/п	Кад. номер	Код цільового призначення	Площа (га)
1	0070	02.06	3,5459
2	0033	12.04	0,2085
3	0013	07.08	0,5161
4	0023	07.08	4,3463
5	0021	02.06	0,9118
6	0026	02.06	0,0511
7	0005	12.13	0,0276
8	0011	12.13	0,0554
9	0007	12.04	0,0405
10	0010	12.13	0,0682
11	0012	02.06	0,9832
	Разом		10,7546

Умовні позначення:

— Межі земельних ділянок



№ з/п	Кад. номер	Код цільового призначення	Площа (га)
1	0029	12.13	0,3204
2	0032	12.04	0,0128
3	0013	12.13	0,0207
4	0033	12.13	0,0457
5	0023	03.15	0,3366
6	0014	12.13	0,0127
7	0028	12.13	0,0242
8	0020	12.13	0,5725
9	0080	12.13	0,3777
10	0019	12.04	0,0062
11	0012	03.10	0,1991
	Разом		1,9286

Умовні позначення:

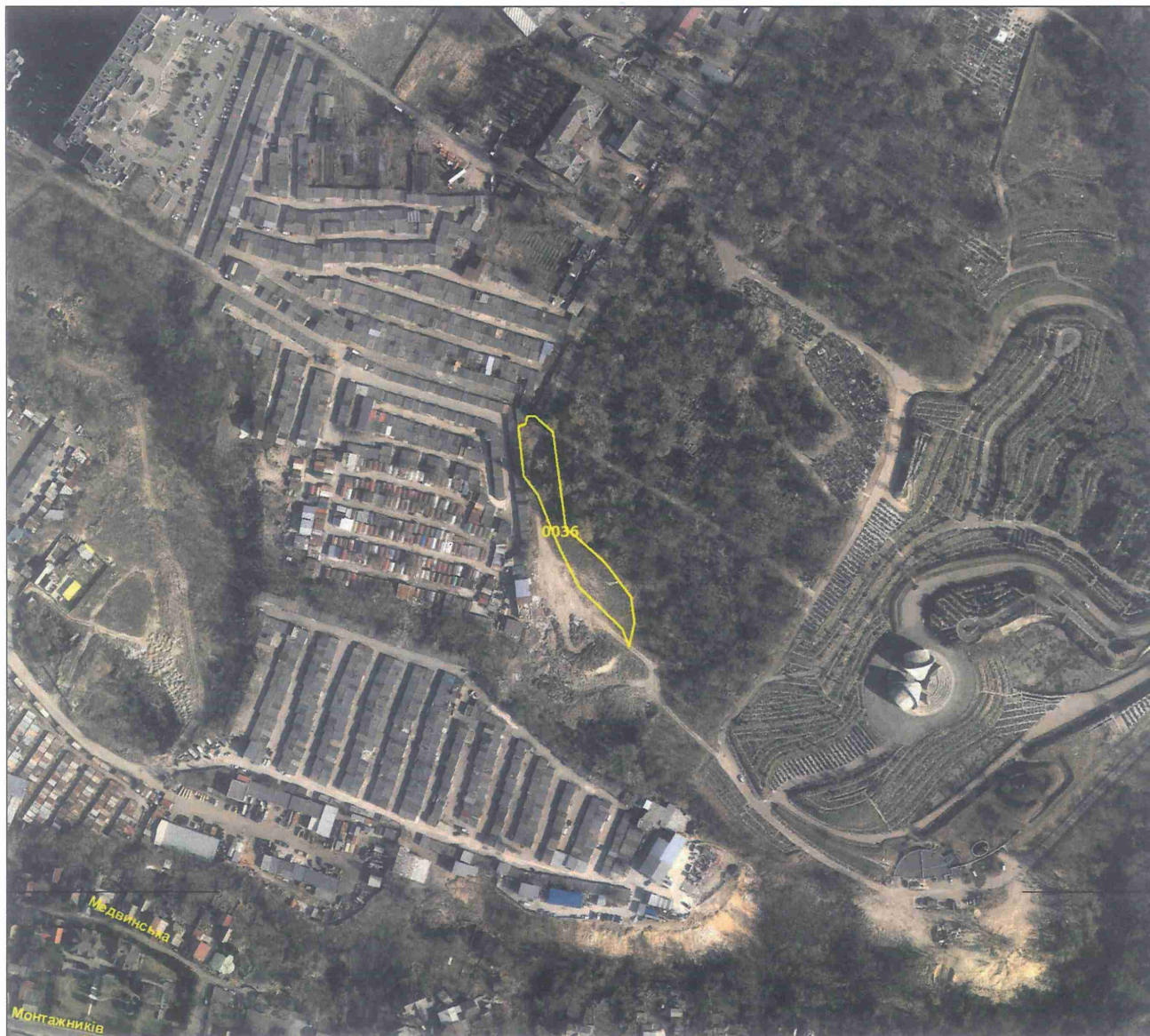
— Межі земельних ділянок



№ з/п	Кад. номер	Код цільового призначення	Площа (га)
1	0047	12.13	0,3250
2	0048	12.04	2,2346
3	0051	12.13	0,1985
4	0045	12.13	0,0737
5	0053	12.13	0,1030
6	0054	12.04	0,0315
7	0041	12.13	0,6308
8	0059	14.02	0,0139
9	0056	12.13	0,0921
10	0040	12.13	0,1064
11	9048	12.13	0,2715
12	0046	12.04	0,5388
13	0049	12.13	0,4062
	Разом		5,0260

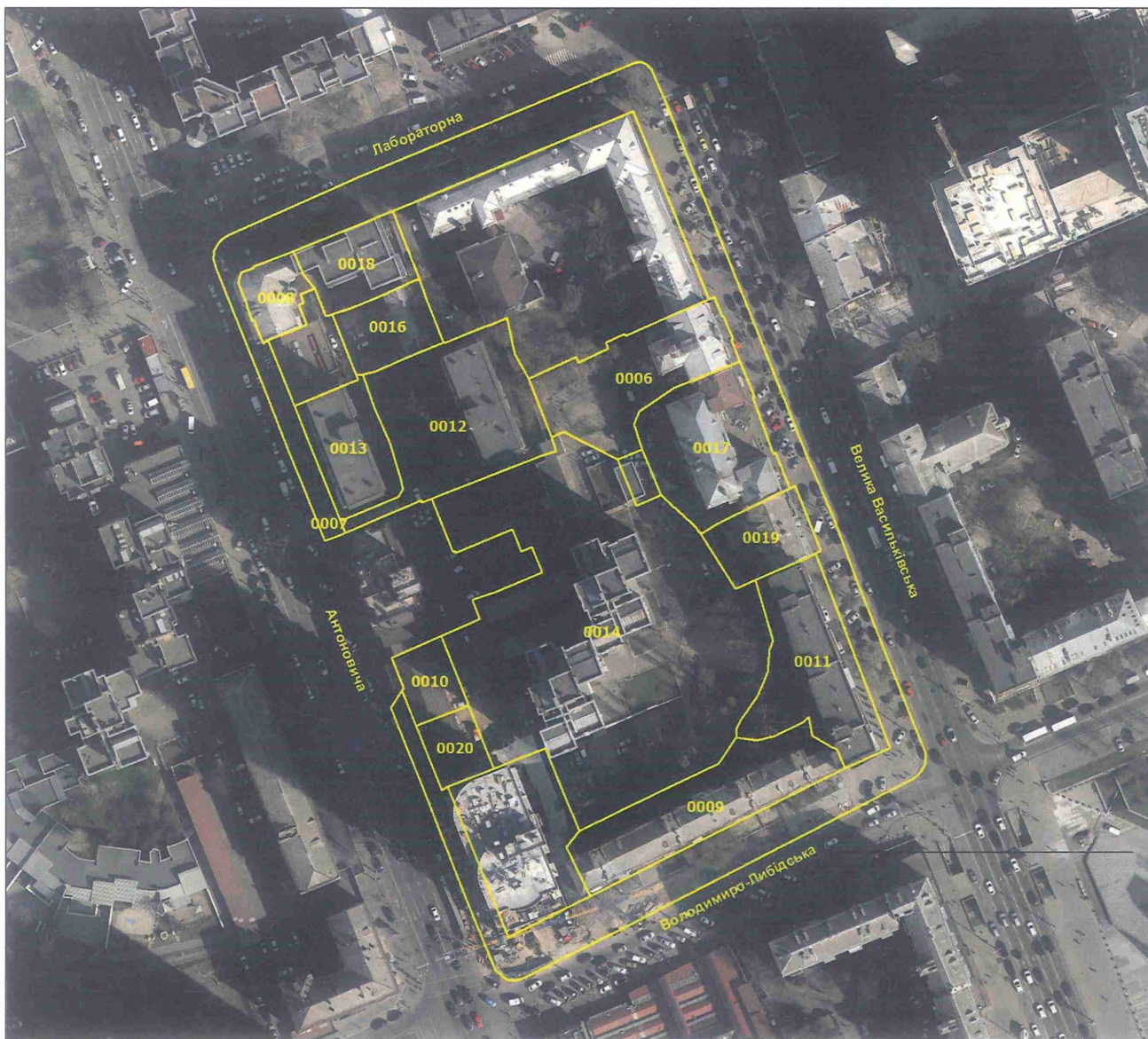
Умовні позначення:
 Межі земельних ділянок

№ з/п	Кад. номер	Код цільового призначення	Площа (га)
1	0036	07.09	0,2899
	Разом		0,2899



Умовні позначення:

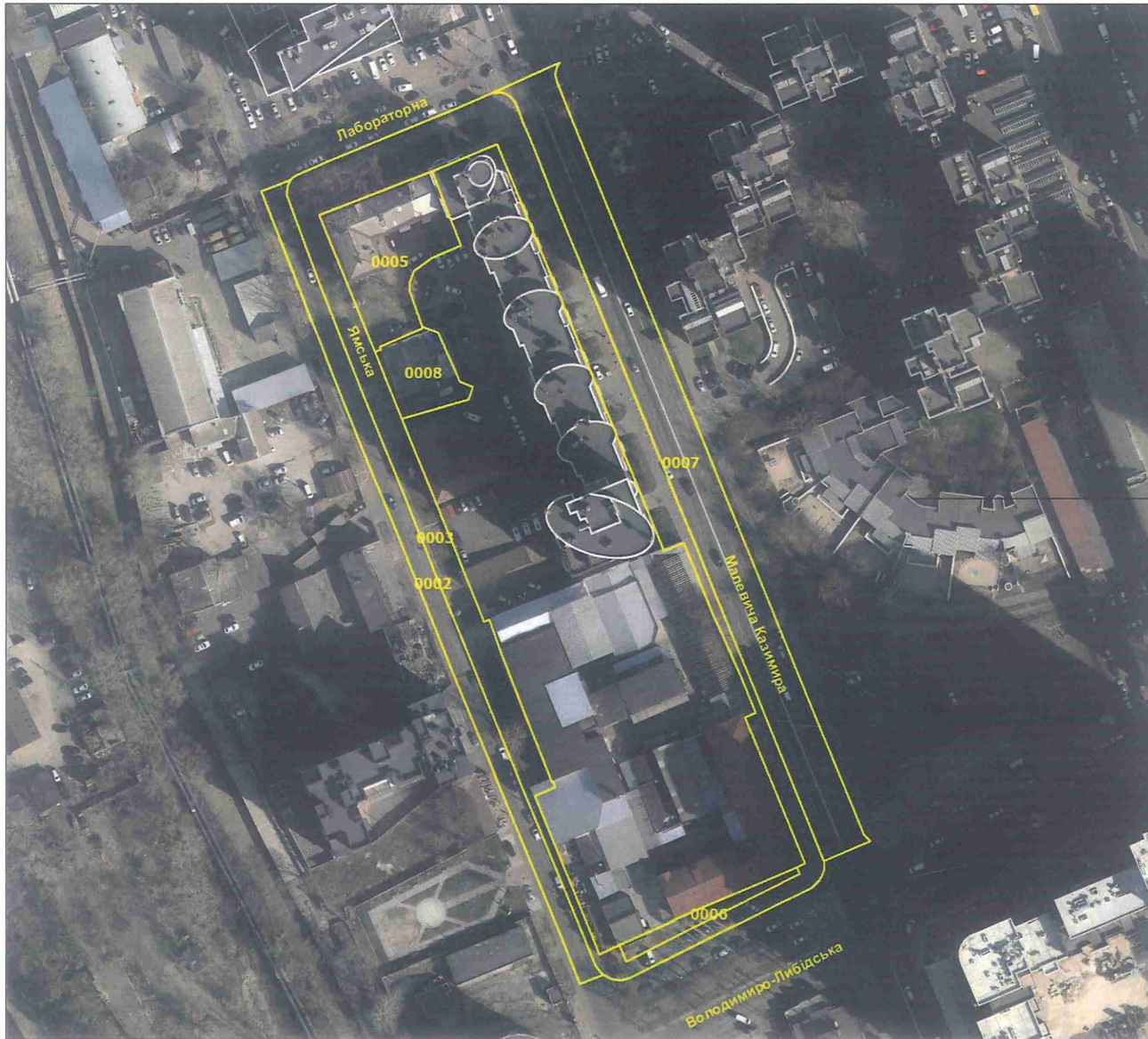
— Межі земельних ділянок



№ з/п	Кад. номер	Код цільового призначення	Площа (га)
1	0006	02.03	0,1552
2	0007	12.13	0,7086
3	0008	02.10	0,0416
4	0009	02.10	0,1738
5	0010	03.09	0,0402
6	0011	02.10	0,1668
7	0012	02.03	0,2204
8	0013	02.10	0,0895
9	0014	02.10	0,8047
10	0016	02.03	0,0617
11	0017	08.01	0,1592
12	0018	02.03	0,0746
13	0020	03.01	0,0383
14	0019	02.10	0,0666
	Разом		2,8012

Умовні позначення:

— Межі земельних ділянок



№ з/п	Кад. номер	Код цільового призначення	Площа (га)
1	0002	12.04	0,1631
2	0003	12.13	0,4879
3	0005	02.03	0,1226
4	0006	03.20	0,0228
5	0007	12.04	0,3556
6	0008	03.07	0,0485
	Разом		1,2005

Умовні позначення:

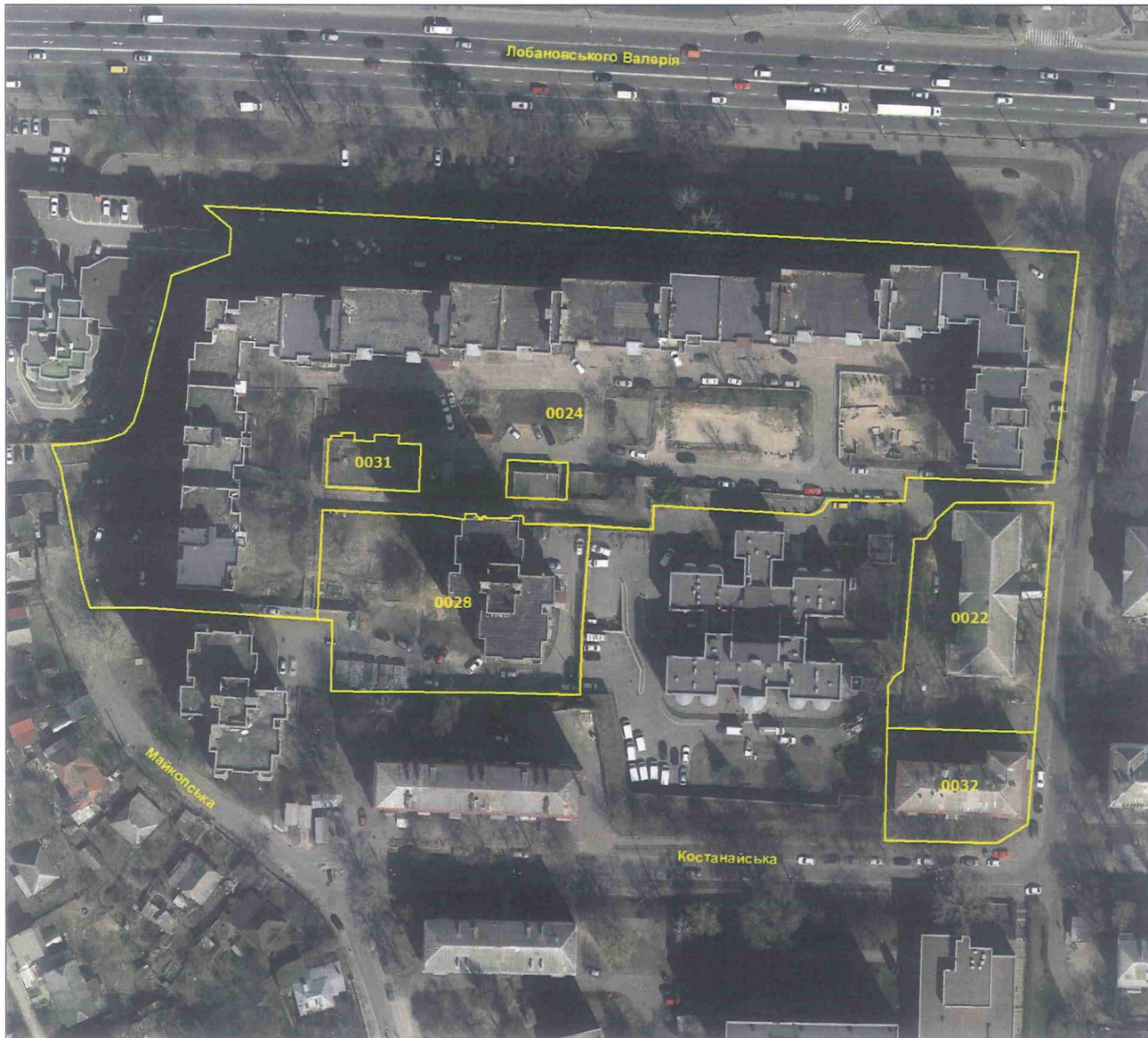
— Межі земельних ділянок



№ з/п	Кад. номер	Код цільового призначення	Площа (га)
1	0013	11.07	0,7473
2	0006	12.13	0,7163
3	0010	11.07	0,1003
4	1010	12.04	0,5986
5	0011	11.07	16,9673
	Разом		19,1298

Умовні позначення:

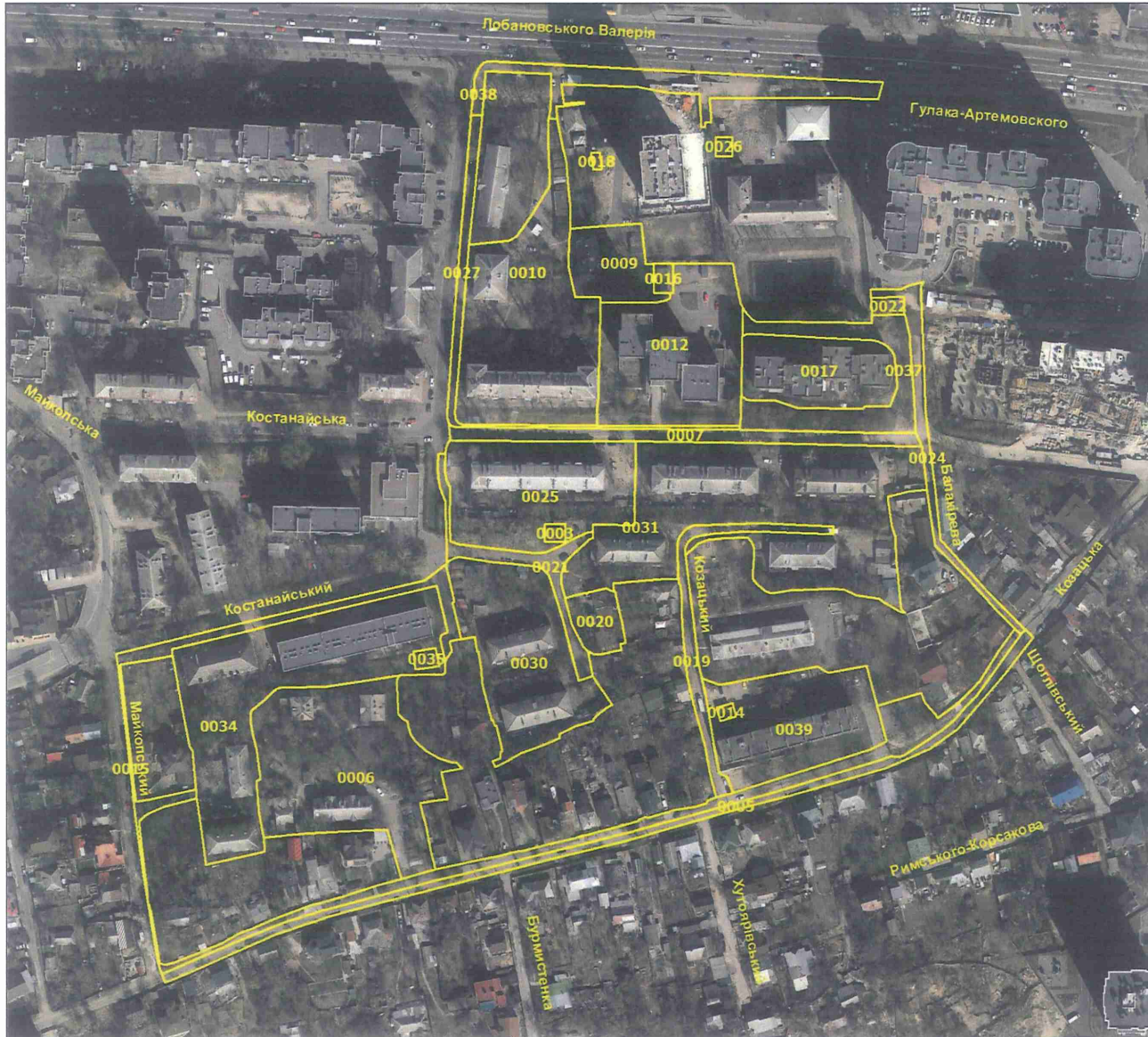
— Межі земельних ділянок



№ з/п	Кад. номер	Код цільового призначення	Площа (га)
1	0022	02.10	0,2065
2	0024	02.10	1,8376
3	0028	02.10	0,3047
4	0031	11.04	0,0316
5	0032	02.10	0,1080
	Разом		2,4884

Умовні позначення:

— Межі земельних ділянок

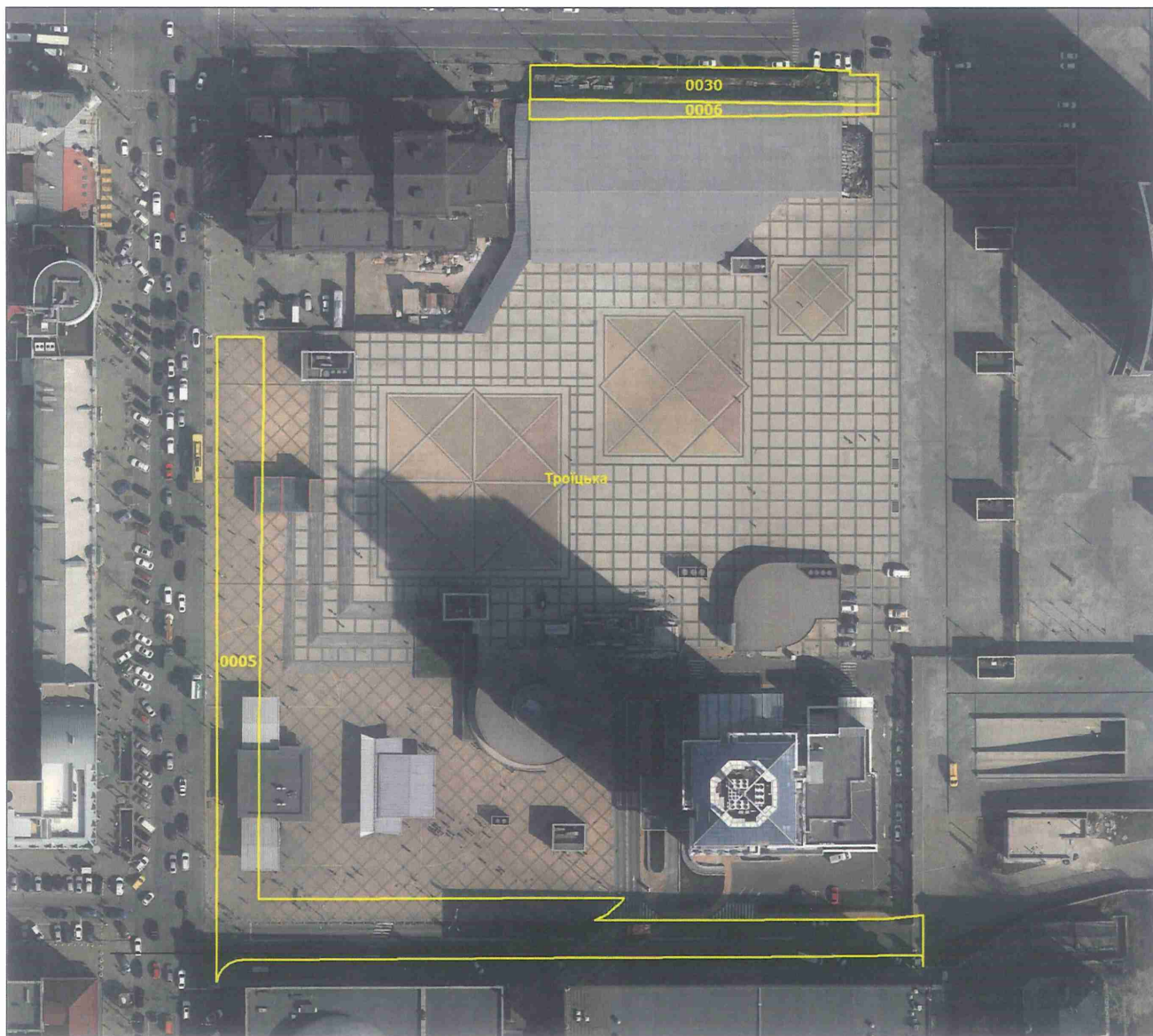


№ з/п	Кад. номер	Код цільового призначення	Площа (га)
1	0003	14.02	0,0094
2	0005	12.04	0,1988
3	0006	02.03	0,6832
4	0007	12.04	0,1592
5	0009	02.03	0,1549
6	0010	02.10	0,6906
7	0012	02.04	0,5197
8	0014	14.02	0,0061
9	0015	02.12	0,4207
10	0016	14.02	0,0151
11	0017	02.04	0,2668
12	0018	11.04	0,0037
13	0019	12.04	0,1109
14	0020	11.04	0,0738
15	0021	12.04	0,1020
16	0022	11.04	0,0151
17	0024	12.04	0,1017
18	0025	02.10	0,4767
19	0026	14.02	0,0083
20	0027	02.12	0,0953
21	0030	02.03	0,4818
22	0031	02.03	0,9925
23	0034	02.04	0,7516
24	0035	14.02	0,0111
25	0037	02.12	0,2254
26	0038	12.04	0,2213
27	0039	02.03	0,4174
	Разом		7,2131

Умовні позначення:

— Межі земельних ділянок

№ з/п	Кад. номер	Код цільового призначення	Площа (га)
1	0006	03.10	0,0319
2	0030	12.04	0,0740
3	0005	12.04	0,3758
	Разом		0,4817



Умовні позначення:

— Межі земельних ділянок

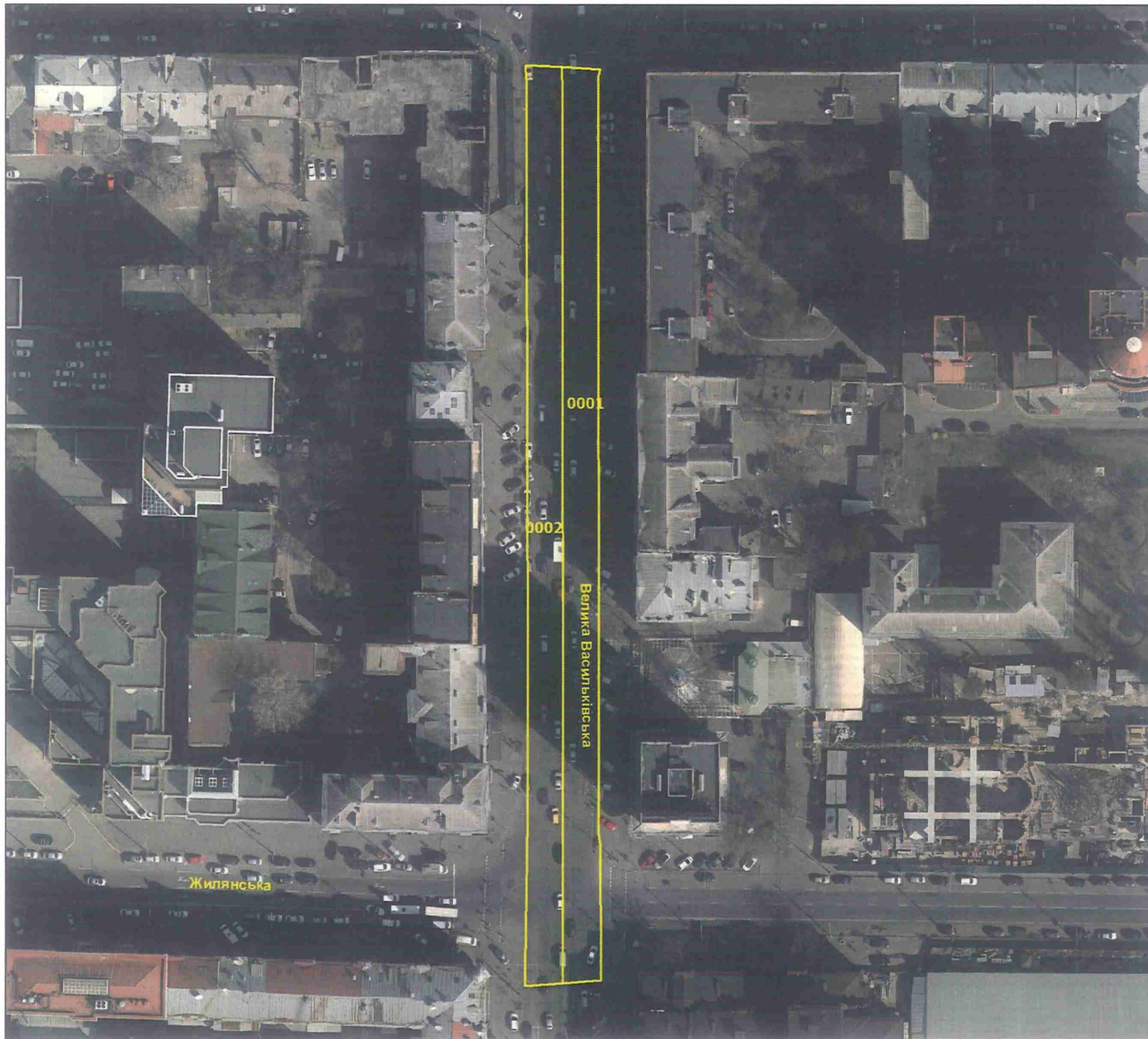


№ з/п	Кад. номер	Код цільового призначення	Площа (га)
1	0017	12.13	0,2519
2	0020	12.04	0,1021
3	0007	12.04	0,4278
4	0012	12.13	0,3645
5	0013	12.04	0,2555
6	0011	12.13	0,0729
7	0010	12.04	0,0754
8	0016	12.04	0,0686
9	0008	12.13	0,0149
10	0014	12.13	0,0442
11	0006	12.13	0,0195
12	0009	03.20	0,0639
13	0019	03.20	0,0509
	Разом		1,8121

Умовні позначення:

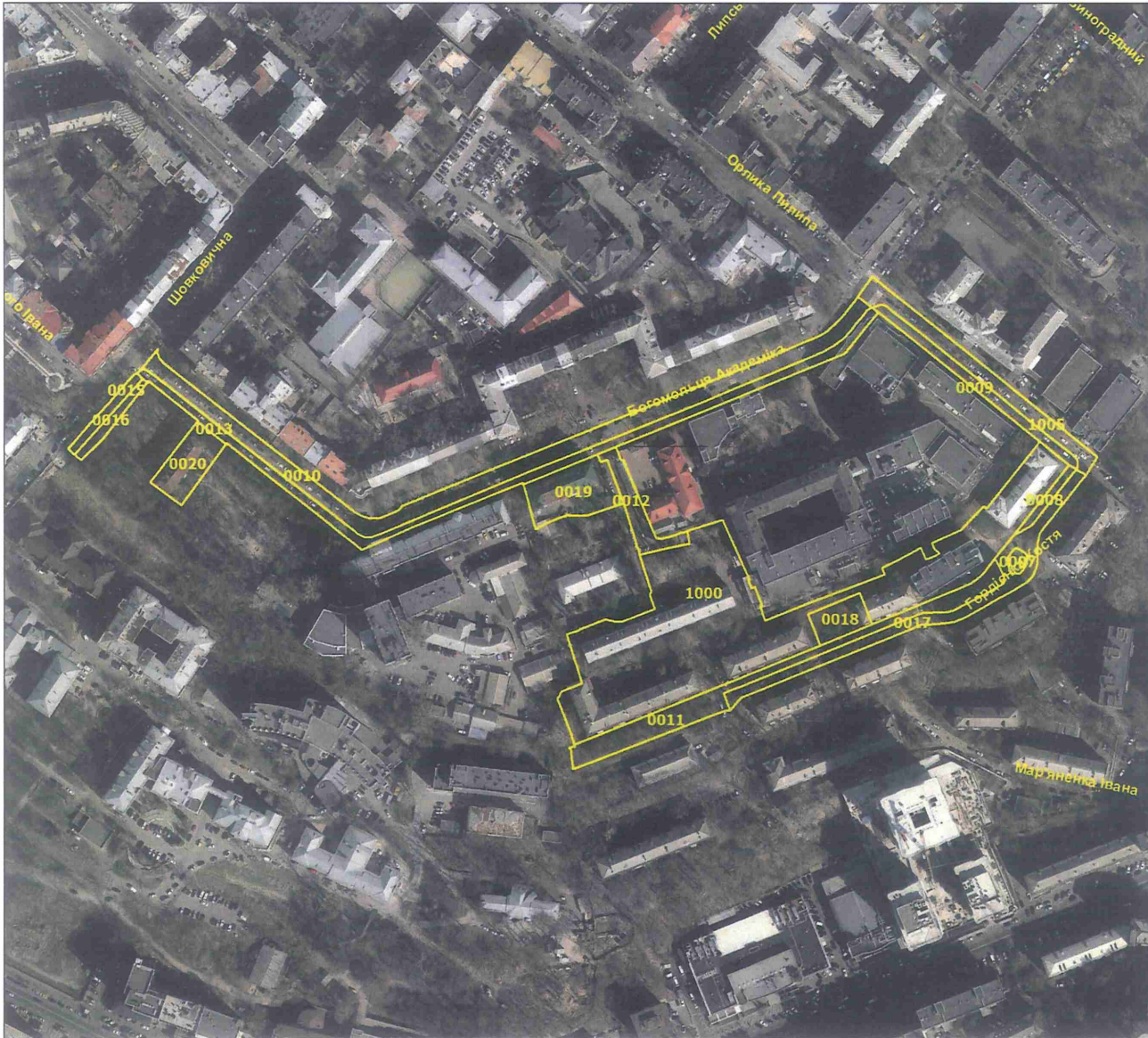
— Межі земельних ділянок

№ з/п	Кад. номер	Код цільового призначення	Площа (га)
1	0001	12.04	0,1991
2	0002	12.04	0,1948
	Разом		0,3939



Умовні позначення:

— Межі земельних ділянок



№ з/п	Кад. номер	Код цільового призначення	Площа (га)
1	0020	08.01	0,1066
2	0019	02.10	0,1642
3	0012	03.20	0,0844
4	0016	03.20	0,0328
5	1000	02.10	1,4414
6	0015	12.13	0,0346
7	0013	12.13	0,2806
8	0010	12.04	0,4908
9	0009	12.13	0,0939
10	1005	12.04	0,1629
11	0011	12.13	0,2680
12	0017	12.04	0,2073
13	0018	07.08	0,0700
14	0007	12.13	0,0139
15	0008	12.13	0,0257
	Разом		3,4771

Умовні позначення:

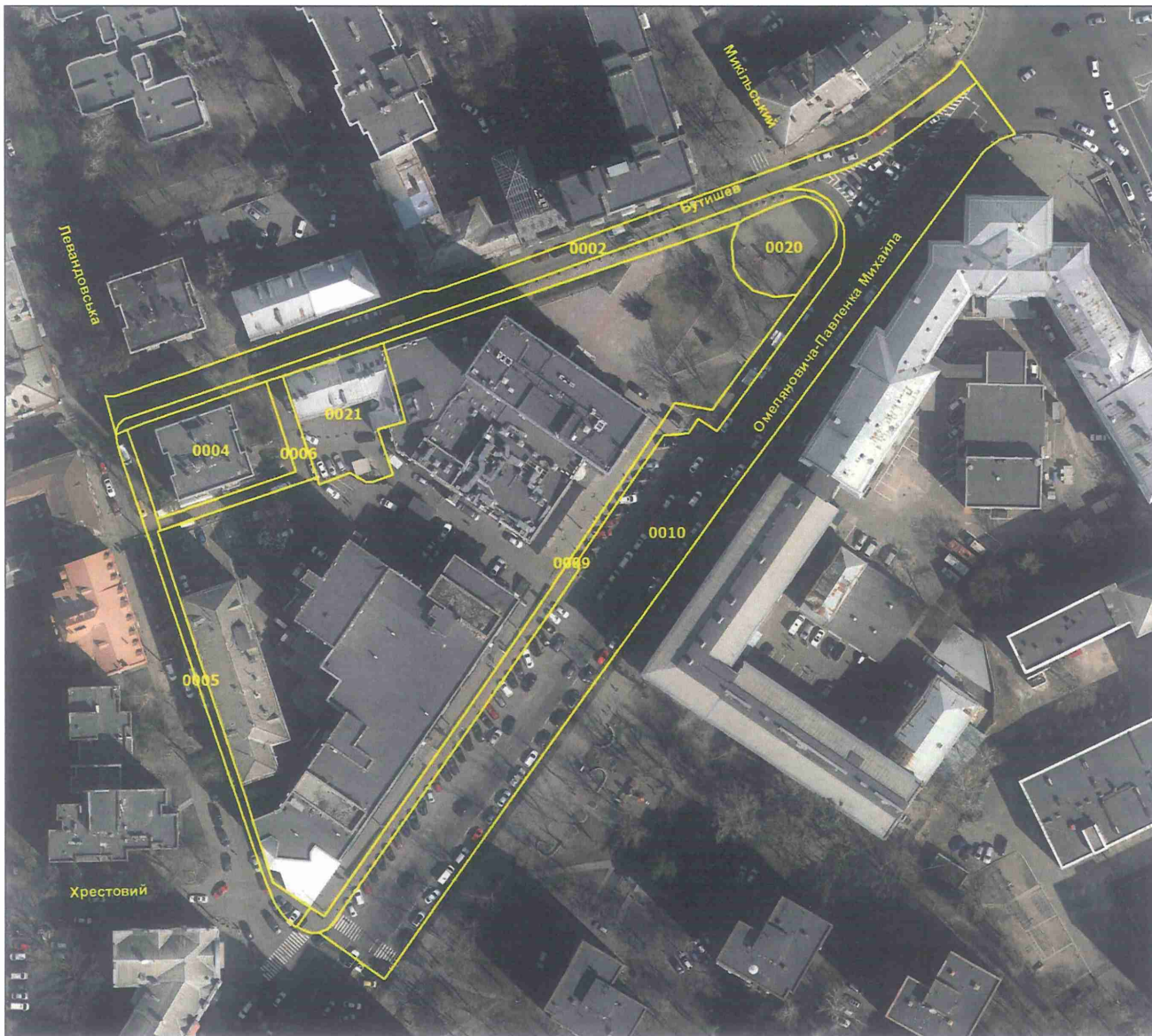
— Межі земельних ділянок



№ з/п	Кад. номер	Код цільового призначення	Площа (га)
1	0020	12.04	2,7683
2	0012	12.13	0,0332
3	0004	12.13	0,3769
4	0022	12.13	0,0505
5	0021	12.13	0,0605
6	0001	12.13	0,3246
7	0009	12.01	0,0004
8	0006	12.01	0,0004
9	0013	12.04	0,0001
10	0011	12.04	0,0001
11	0017	12.04	0,0001
12	0018	12.04	0,0001
13	0015	12.04	0,0001
14	0008	12.04	0,0001
15	0002	12.04	0,0001
16	0007	12.04	0,0001
17	0010	12.04	0,0001
18	0014	12.04	0,0001
19	0016	12.04	0,0001
20	0003	12.04	0,0001
21	0005	12.04	0,0001
22	0019	12.04	0,0001
	Разом		3,6162

Умовні позначення:

— Межі земельних ділянок



№ з/п	Кад. номер	Код цільового призначення	Площа (га)
1	0004	02.10	0,0873
2	0021	02.10	0,0708
3	0006	02.12	0,0230
4	0020	07.08	0,0480
5	0005	02.12	0,0357
6	0009	12.13	0,1289
7	0002	12.04	0,1371
8	0010	12.04	0,4868
	Разом		1,0176

Умовні позначення:

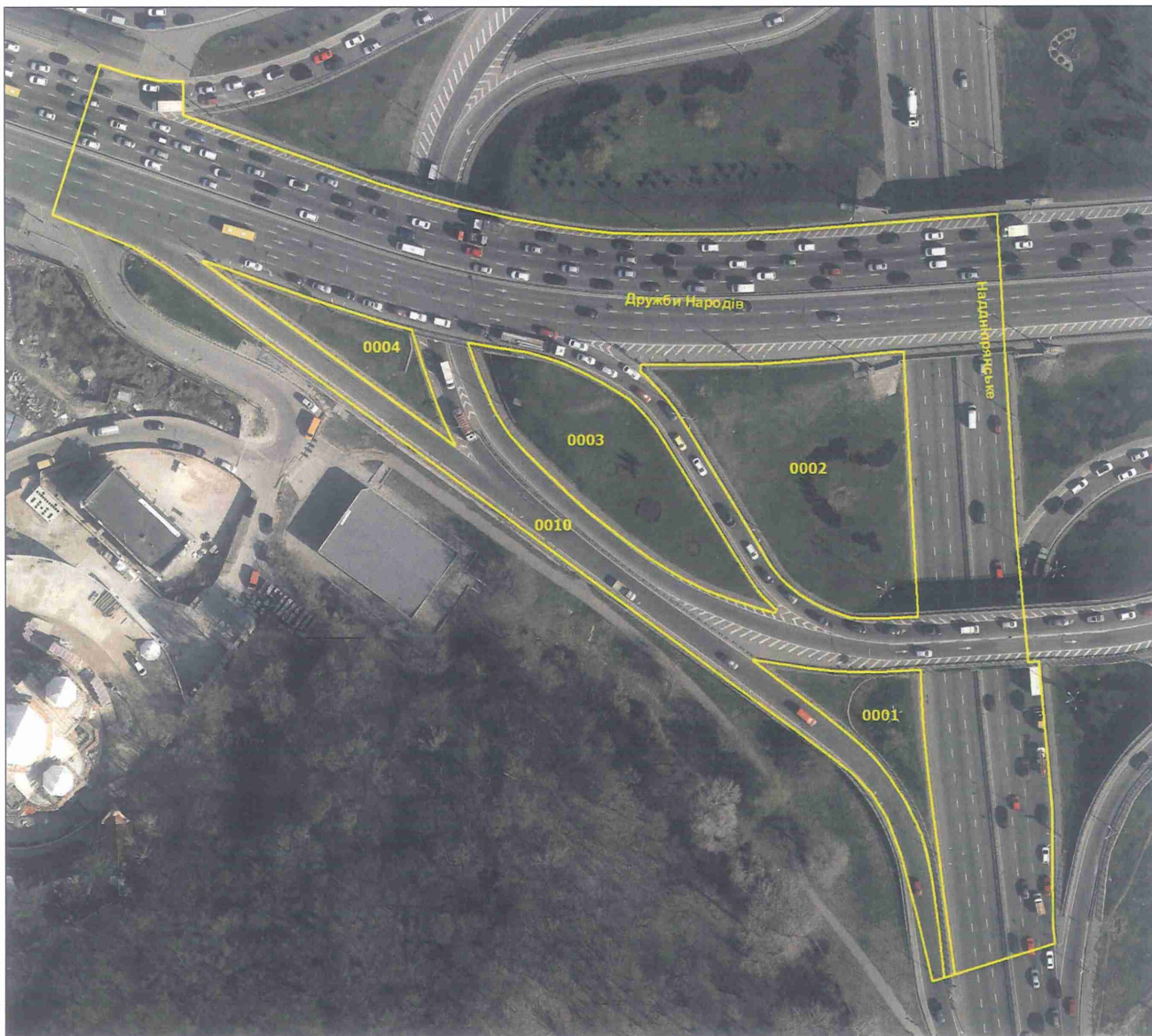
— Межі земельних ділянок

№ з/п	Кад. номер	Код цільового призначення	Площа (га)
1	0005	12.13	0,0319
	Разом		0,0319



Умовні позначення:

— Межі земельних ділянок



№ з/п	Кад. номер	Код цільового призначення	Площа (га)
1	0010	12.04	1,4554
2	0004	12.04	0,0586
3	0003	12.04	0,1626
4	0002	12.04	0,2694
5	0001	12.04	0,0736
	Разом		2,0196

Умовні позначення:

— Межі земельних ділянок



Заступник міського голови –
секретар Київської міської ради

Терентьєву М. О.

Положишник В. О.

Москалю Д.Д.

Прошу розглянути проєкт рішення від 05.01.2024
№ 08/231 - 11/ПР в установленому порядку.

Омельченко А. В.

Для контролю за проходженням та тиражування.

Трокошіву В.В.

Володимир БОНДАРЕНКО

“05” січня 2024 року

№ 08/231 - 11/ПР

08/231-11/ПР

05.01.2024



УКРАЇНА

ВИКОНАВЧИЙ ОРГАН КИЇВСЬКОЇ МІСЬКОЇ РАДИ
(КИЇВСЬКА МІСЬКА ДЕРЖАВНА АДМІНІСТРАЦІЯ)

ДЕПАРТАМЕНТ ЗЕМЕЛЬНИХ РЕСУРСІВ

вул. Хрещатик, 32-а, м. Київ, 01001 тел. (044) 202 78 15

Контактний центр міста Києва (044) 15 51 E-mail: kyivland@kyivcity.gov.ua Код ЄДРПОУ 26199097

05.01.2024 № 05495-СР-6/111

Заступнику міського голови-
секретарю Київської міської ради
Володимиру БОНДАРЕНКУ

Шановний Володимире Володимировичу!

Департамент земельних ресурсів виконавчого органу Київської міської ради (Київської міської державної адміністрації) відповідно до пункту 3 статті 26 Регламенту Київської міської ради, затвердженого рішенням Київської міської ради від 04.11.2021 № 3135/3176, направляє проєкт рішення Київської міської ради «Про затвердження технічної документації із землеустрою щодо інвентаризації земель» (справа-контейнер **365382819**) для подальшого опрацювання.

Додатки:

- проєкт рішення Київської міської ради «Про затвердження технічних документів із землеустрою щодо інвентаризації земель» (365382819) на 2 арк. в 1 прим.;
- пояснювальна записка на 2 арк. в 1 прим.;
- оригінал технічної документації із землеустрою щодо інвентаризації земель (справа №698985211) 1 книга в 1 прим.;
- оригінал технічної документації із землеустрою щодо інвентаризації земель (справа №413529849) 1 книга в 1 прим.;
- оригінал технічної документації із землеустрою щодо інвентаризації земель (справа №509752257) 1 книга в 1 прим.;
- оригінал технічної документації із землеустрою щодо інвентаризації земель (справа №736291524) 1 книга в 1 прим.;
- оригінал технічної документації із землеустрою щодо інвентаризації земель (справа №664705291) 2 книги в 1 прим.;

- оригінал технічної документації із землеустрою щодо інвентаризації земель (справа №305293689) 1 книга в 1 прим.;
- оригінал технічної документації із землеустрою щодо інвентаризації земель (справа №396480074) 2 книги в 1 прим.;
- оригінал технічної документації із землеустрою щодо інвентаризації земель (справа №494525937) 1 книга в 1 прим.;
- оригінал технічної документації із землеустрою щодо інвентаризації земель (справа №252030392) 1 книга в 1 прим.;
- оригінал технічної документації із землеустрою щодо інвентаризації земель (справа №355274427) 1 книга в 1 прим.;
- оригінал технічної документації із землеустрою щодо інвентаризації земель (справа №638335200) 1 книга в 1 прим.;
- оригінал технічної документації із землеустрою щодо інвентаризації земель (справа №456524894) 1 книга в 1 прим.;
- оригінал технічної документації із землеустрою щодо інвентаризації земель (справа №433524192) 1 книга в 1 прим.;
- оригінал технічної документації із землеустрою щодо інвентаризації земель (справа №544952622) 1 книга в 1 прим.;
- оригінал технічної документації із землеустрою щодо інвентаризації земель (справа №605605275) 1 книга в 1 прим.;
- оригінал технічної документації із землеустрою щодо інвентаризації земель (справа №783251525) 1 книга в 1 прим.;
- оригінал технічної документації із землеустрою щодо інвентаризації земель (справа №787927521) 1 книга в 1 прим.;
- оригінал технічної документації із землеустрою щодо інвентаризації земель (справа №528752331) 1 книга в 1 прим.;
- оригінал технічної документації із землеустрою щодо інвентаризації земель (справа №642915274) 3 книги в 1 прим.;
- витяги з бази даних Міського земельного кадастру на 31 арк. в 1 прим.;
- матеріали супутникової фотозйомки на 22 арк. в 1 прим.

З повагою

Директор



Валентина ПЕЛИХ

Текст проєкту рішення у паперовому вигляді відповідає проєкту в електронному вигляді на USB носії.

В.о. начальника четвертого відділу управління землеустрою та ринку земель Департаменту земельних ресурсів Оксана Шинкарчук

ОШШ