

02/231-1197/MP
12.03.19



КИЇВСЬКА МІСЬКА РАДА

VIII сесія VIII скликання

РІШЕННЯ

№ _____

Про надання дозволу на розроблення проекту землеустрою щодо відведення в постійне користування земельних ділянок комунальному підприємству "Київський метрополітен" на вул. Старобориспільській та Харківському шосе у Дарницькому районі міста Києва для експлуатації та обслуговування павільйонів виходу (входу) зі станції метрополітену "Бориспільська";

Київська міська рада
Департамент
земельних ресурсів
Код земельної ділянки:

63:430:0030
63:430:0031
63:487:0030
63:487:0031

Проект рішення (екз.1)
ПР-19887
до справи

K-37214



2 347015 098874

Розглянувши клопотання про надання дозволу на розроблення проекту землеустрою щодо відведення земельних ділянок комунальному підприємству "Київський метрополітен" на вул. Старобориспільській та Харківському шосе у Дарницькому районі міста Києва та додані документи, керуючись статтями 9, 123 Земельного кодексу України, Законом України "Про внесення змін до деяких законодавчих актів України щодо розмежування земель державної та комунальної власності", пунктом 34 частини першої статті 26 Закону України "Про місцеве самоврядування в Україні", Київська міська рада

ВИРІШИЛА:

1. Надати дозвіл на розроблення проекту землеустрою щодо відведення земельних ділянок комунальному підприємству "Київський метрополітен" на вул. Старобориспільській та Харківському шосе у Дарницькому районі міста Києва орієнтовними площами 0,01 га; 0,01 га; 0,01 га; 0,03 га (земельні ділянки комунальної власності територіальної громади м. Києва) в постійне користування для експлуатації та обслуговування павільйонів виходу (входу) зі станції метрополітену "Бориспільська"; згідно з план-схемою (додаток до рішення) (К-37214).

2. Встановити строк дії цього рішення один рік.

3. Контроль за виконанням цього рішення покласти на постійну комісію Київської міської ради з питань містобудування, архітектури та землекористування.

Київський міський голова

Віталій КЛИЧКО

ПОДАННЯ:

Заступник голови Київської
міської державної адміністрації



Олександр СПАСИБКО

Директор Департаменту
земельних ресурсів
виконавчого органу Київської міської ради
(Київської міської державної адміністрації)



Петро ОЛЕНИЧ

Заступник директора – начальник юридичного
Управління Департаменту земельних ресурсів
виконавчого органу Київської міської ради
(Київської міської державної адміністрації)



Алла БАСИЛЕНКО

ПОГОДЖЕНО:

Постійна комісія Київської міської
ради з питань містобудування, архітектури
та землекористування

Голова

Олександр МІЩЕНКО

Секретар

Іван КАРТАВИЙ

Постійна комісія Київської міської
ради з питань транспорту, зв'язку та реклами

Голова

Олексій ОКОПНИЙ

Секретар

Андрій ЗАДЕРЕЙКО

Начальник управління
правового забезпечення діяльності
Київської міської ради

Ганна ГАРШИНА

ПОЯСНЮВАЛЬНА ЗАПИСКА

№ ПЗ-36172/1 від 29.01.2019

до проекту рішення Київської міської ради:

**Про надання дозволу на розроблення проекту
землеустрою щодо відведення в постійне
користування земельних ділянок комунальному
підприємству "Київський метрополітен" на вул.
Старобориспільській та Харківському шосе у
Дарницькому районі міста Києва для експлуатації та
обслуговування павільйонів виходу (входу) зі станції
метрополітену "Бориспільська";**

До справи

№ К-37214



1. Юридична особа:

Назва **Комунальне підприємство "Київський метрополітен"**
Перелік засновників **КИЇВСЬКА МІСЬКА ДЕРЖАВНА АДМІНІСТРАЦІЯ**
(учасників) **Код ЄДРПОУ засновника: 00022527**
юридичної особи **Адреса засновника: 01044, м.Київ, Шевченківський район,
ВУЛИЦЯ ХРЕЩАТИК, будинок 36**

*за даними Єдиного державного реєстру
юридичних осіб, фізичних осіб-
підприємців та громадських формувань

Кінцевий бенефіціарний **Відсутній.**
власник (контролер)

*за даними Єдиного державного реєстру
юридичних осіб, фізичних осіб-
підприємців та громадських формувань

Клопотання **від 15.01.2019 № К-37214**

2. Відомості про земельні ділянки 8000000000:63:430:0030к; 8000000000:63:430:0031к; 8000000000:63:487:0030к; 8000000000:63:487:0031к

Місце розташування (адреса) **м. Київ, р-н Дарницький, Харківське шосе | м. Київ, р-н
Дарницький, шосе Харківське | м. Київ, р-н Дарницький,
вул. Старобориспільська**

Площа **0,01 га | 0,01 га | 0,01 га | 0,03 га**

Вид та термін користування **Постійне користування**

Вид використання **для експлуатації та обслуговування павільйонів виходу
(входу) зі станції метрополітену "Бориспільська"**

3. Обґрунтування прийняття рішення

На клопотання зацікавленої особи відповідно до статей 9, 123 Земельного кодексу України та Порядку набуття прав на землю із земель комунальної власності у місті Києві, затвердженого рішенням Київради від 20 квітня 2017 року № 241/2463, Департаментом земельних ресурсів виконавчого органу Київської міської ради (Київської міської державної адміністрації) розроблено проект рішення Київської міської ради.

4. Мета прийняття рішення.

Метою прийняття рішення є забезпечення реалізації встановленого Земельним кодексом України права особи на оформлення права користування (власності) на землю.

5. Особливі характеристики ділянки.

Наявність будівель і споруд на ділянці:

Забудована, на земельних ділянках знаходяться павільйони виходу (входу) зі станції метрополітену «Бориспільська», загальною площею 580,4 кв.м., які відповідно до наказу від 03.03.2012 року № 90-Н «Про постановку на баланс новозбудованих об'єктів с. Бориспільська» перебувають на балансі КП «Київський метрополітен» довідка від 15.01.2019 № 32-НДФ.

Наявність ДПТ:

Відсутній

Функціональне призначення згідно Генплану:

Відповідно до Генерального плану міста, затвердженого рішенням Київської міської ради від 28.03.2002 № 370/1804, земельні ділянки за функціональним призначенням належать до території вулиць і доріг.

Розташування в зеленій зоні:

Земельна ділянка розташована поза межами зелених зон міста Києва.

Інші особливості:

Земельна ділянка відводиться із земель комунальної власності територіальної громади міста Києва.

6. Стан нормативно-правової бази у даній сфері правового регулювання.

Загальні засади та порядок отримання дозволу на розроблення документації із землеустрою визначено статтями 9, 123 Земельного кодексу України.

7. Фінансово-економічне обґрунтування.

Реалізація рішення не потребує додаткових витрат міського бюджету.

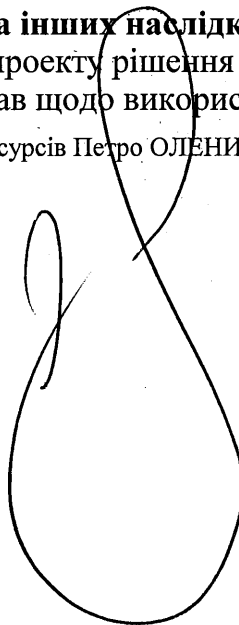
8. Прогноз соціально-економічних та інших наслідків прийняття рішення.

Наслідками прийняття розробленого проекту рішення стане:

- реалізація зацікавленою особою своїх прав щодо використання земельної ділянки;

Доповідач: директор Департаменту земельних ресурсів Петро ОЛЕНИЧ

Директор Департаменту
земельних ресурсів



Петро ОЛЕНИЧ

План-схема
до дозволу на розроблення проекту землеустрою щодо відведення земельної ділянки

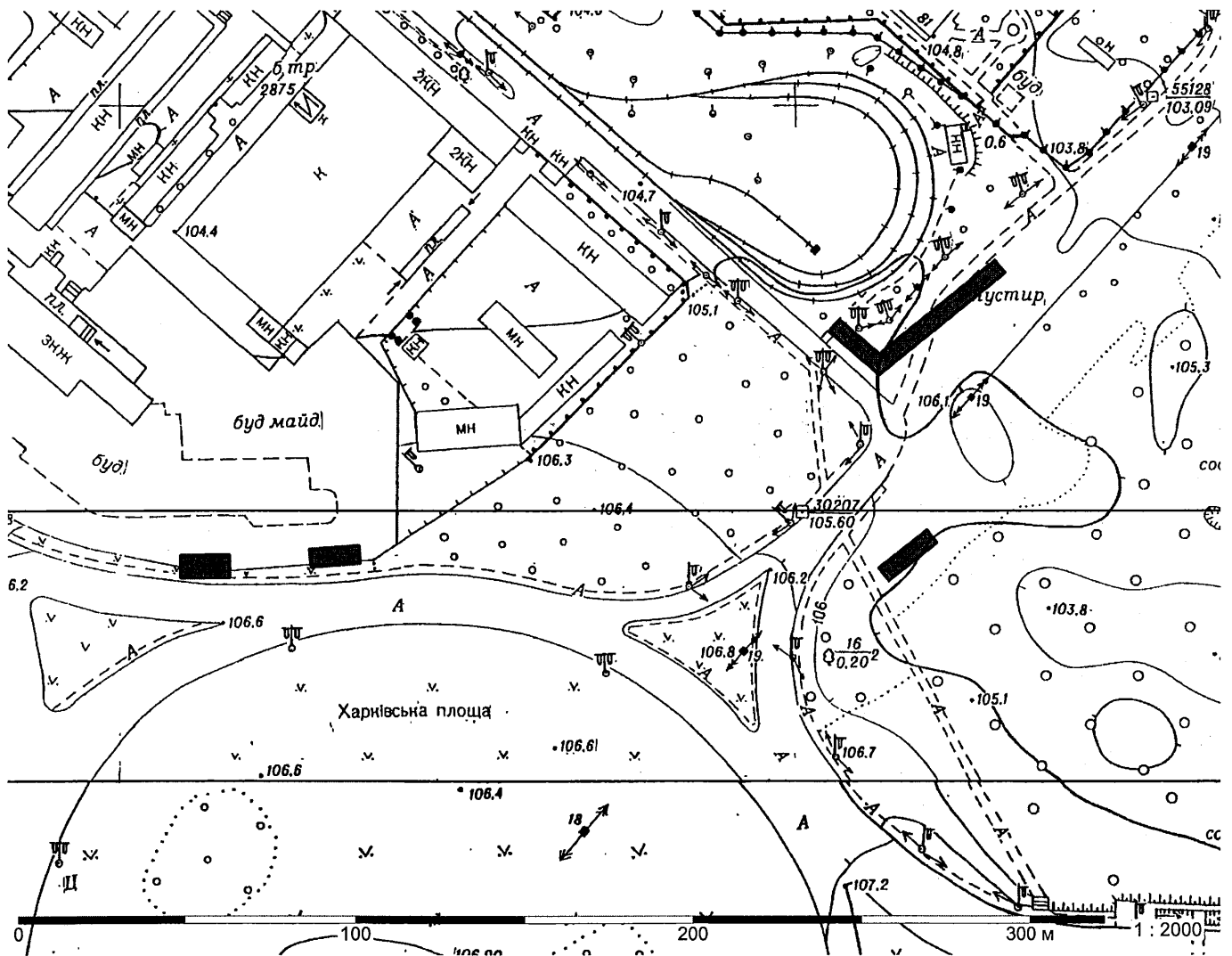
клопотання - від 15.01.2019 № К-37214

код земельної ділянки - 63:430:0030к| 63:430:0031к| 63:487:0030к| 63:487:0031к
юридична/фізична особа - Комунальне підприємство "Київський метрополітен"

адреса земельної ділянки - м. Київ, р-н Дарницький, Харківське шосе| м. Київ, р-н Дарницький, шосе Харківське| м. Київ, р-н Дарницький, вул. Старобориспільська

вид землекористування - постійне користування
вид використання земельної ділянки - для експлуатації та обслуговування павільйонів виходу (входу) зі станції метрополітену "Бориспільська"

орієнтовний розмір - 0,01 га| 0,01 га| 0,01 га| 0,03 га



Київський міський голова

Віталій КЛИЧКО



**Заступник міського голови –
секретар Київської міської ради**

Міщенко О. Г.
Окопний О. Ю.
Гаршина Г. А.

Прошу розглянути проект рішення від 12.03.2019
№08/231-1197/ПР в установленому порядку.

Пихтіна О. М.

Для контролю за проходженням та тиражування.

Юнакова С. М.
Давтян Д. О. – до відома

В.ПРОКОПІВ

“12” березня 2019 року
№ 08/231 – 1197/ПР

08/231-1197/17D
12.03.19



**ВИКОНАВЧИЙ ОРГАН КИЇВСЬКОЇ МІСЬКОЇ РАДИ
(КИЇВСЬКА МІСЬКА ДЕРЖАВНА АДМІНІСТРАЦІЯ)**

ДЕПАРТАМЕНТ ЗЕМЕЛЬНИХ РЕСУРСІВ

вул. Хрещатик, 32-а, м. Київ, 01601, тел. (044) 279-58-72, ф. (044) 288-07-57,
КБУ "Контактний центр міста Києва" (044) 15-51, E-mail: dzr@kmda.gov.ua Код ЄДРПОУ 26199097

12.03.2019 № 05715- 5178
на № _____ від _____

Заступнику міського голови -
секретарю Київради
Прокопіву В.В.

Шановний Володимире Володимировичу!

Департамент земельних ресурсів виконавчого органу Київської міської ради (Київської міської державної адміністрації) підготував проект рішення Київської міської ради "Про надання дозволу на розроблення проекту землеустрою щодо відведення земельних ділянок комунальному підприємству "Київський метрополітен" на вул. Старобориспільській та Харківському шосе у Дарницькому районі міста Києва для експлуатації та обслуговування павільйонів виходу (входу) зі станції метрополітену "Бориспільська"; " (Справа К-37214) та направляє для подальшого розгляду у відповідних комісіях Київської міської ради, відповідно до регламенту Київської міської ради, затвердженого рішенням Київради від 07.07.2016 № 579/579.

З повагою,
Директор

Петро ОЛЕНИЧ