

08/231-196/111
22.08.2024



КИЇВСЬКА МІСЬКА РАДА
III сесія IX скликання

Р І Ш Е Н Н Я

Київ

№ _____

Про надання Комунальному підприємству «Святошинське лісопаркове господарство» земельних ділянок у постійне користування для цілей підрозділів 09.01-09.02, 09.04-09.05 та для збереження та використання земель природно-заповідного фонду на території 64 кварталу Святошинського лісництва у Святошинському районі міста Києва



244628982

Розглянувши заяву Комунального підприємства «Святошинське лісопаркове господарство» (код ЄДРПОУ 03359687, місцезнаходження юридичної особи: 03115, м. Київ, вул. Святошинська, 24) від 23 липня 2024 року № 66091-008828867-031-03, керуючись статтями 9, 79¹, 57, 83, 92, 116, 122, 123 Земельного кодексу України, пунктом 34 частини першої статті 26 Закону України «Про місцеве самоврядування в Україні», Законом України «Про адміністративну процедуру», враховуючи лист Державного агентства лісових ресурсів України від 19.12.2022 № 02-33/7029-22 та те, що земельні ділянки зареєстровані в Державному земельному кадастрі, право комунальної власності територіальної громади міста Києва на які зареєстровано в установленому порядку (право власності зареєстровано у Державному реєстрі речових прав на нерухоме майно 30 липня 2024 року, номери відомостей про речове право: 56098292, 56098144), Київська міська рада

ВИРІШИЛА:

1. Надати Комунальному підприємству «Святошинське лісопаркове господарство», за умови виконання пункту 2 цього рішення, у постійне

користування земельну ділянку площею 4,9556 (кадастровий номер 8000000000:75:639:0002) та земельну ділянку площею 2,5364 га (кадастровий номер 8000000000:75:639:0003) для цілей підрозділів 09.01-09.02, 09.04-09.05 та для збереження та використання земель природно-заповідного фонду (код виду цільового призначення – 09.03) на території 64 кварталу Святошинського лісництва Комунального підприємства «Святошинське лісопаркове господарство» у Святошинському районі міста Києва із земель комунальної власності територіальної громади міста Києва (категорія земель – землі лісогосподарського призначення), заява ДЦ від 23 липня 2024 року № 66091-008828867-031-03, справа № 244628982.

2. Комунальному підприємству «Святошинське лісопаркове господарство»:

2.1. Виконувати обов'язки землекористувача відповідно до вимог статті 96 Земельного кодексу України та статті 19 Лісового кодексу України.

2.2. Вжити заходів щодо державної реєстрації права постійного користування земельними ділянками у порядку, встановленому Законом України «Про державну реєстрацію речових прав на нерухоме майно та їх обтяжень».

2.3. Забезпечити вільний доступ для прокладання нових, ремонту та експлуатації існуючих інженерних мереж і споруд, що знаходяться в межах земельних ділянок.

2.4. Під час використання земельних ділянок дотримуватися обмежень у їх використанні, зареєстрованих у Державному земельному кадастрі.

2.5. Забезпечити виконання вимог Закону України «Про природно-заповідний фонд України».

2.6. Частини земельних ділянок в межах водоохоронної зони та прибережної захисної смуги використовувати з обмеженнями відповідно до вимог статей 60, 61 Земельного кодексу України та статей 86, 87, 88, 89 Водного кодексу України.

3. Попередити землекористувача, що використання земельних ділянок не за цільовим призначенням тягне за собою припинення права користування ними відповідно до вимог статей 141, 143 Земельного кодексу України.

4. Дане рішення набирає чинності та вважається доведеним до відома заявника з дня його оприлюднення на офіційному вебсайті Київської міської ради.

5. Контроль за виконанням цього рішення покласти на постійну комісію Київської міської ради з питань архітектури, містопланування та земельних відносин.

Київський міський голова

Віталій КЛИЧКО

ПОДАННЯ:

Заступник голови
Київської міської державної адміністрації
з питань здійснення самоврядних
повноважень

Петро ОЛЕНИЧ

Директор Департаменту земельних ресурсів
виконавчого органу Київської міської ради
(Київської міської державної адміністрації)

Валентина ПЕЛИХ

Начальник юридичного управління
Департаменту земельних ресурсів
виконавчого органу Київської міської ради
(Київської міської державної адміністрації)

Дмитро РАДЗІЄВСЬКИЙ

ПОГОДЖЕНО:

Постійна комісія Київської міської ради
з питань архітектури, містопланування
та земельних відносин

Голова

Михайло ТЕРЕНТЬЄВ

Секретар

Юрій ФЕДОРЕНКО

Начальник управління правового
забезпечення діяльності
Київської міської ради

Валентина ПОЛОЖИШНИК

ПОЯСНЮВАЛЬНА ЗАПИСКА

№ ПЗН-69782 від 15.08.2024

до проекту рішення Київської міської ради:

Про надання Комунальному підприємству «Святошинське лісопаркове господарство» земельних ділянок у постійне користування для цілей підрозділів 09.01-09.02, 09.04-09.05 та для збереження та використання земель природно-заповідного фонду на території 64 кварталу Святошинського лісництва у Святошинському районі міста Києва

До справи
№ 244628982



1. Юридична особа:

Назва	КОМУНАЛЬНЕ ПІДПРИЄМСТВО «СВЯТОШИНСЬКЕ ЛІСОПАРКОВЕ ГОСПОДАРСТВО»
Перелік засновників (учасників)	КИЇВСЬКА МІСЬКА РАДА, Код ЄДРПОУ:22883141 Україна, 01044, м. Київ, вул. Хрещатик, буд. 36
Кінцевий бенефіціарний власник (контролер)	Відсутній
Реєстраційний номер:	від 24.07.2024 № 244628982

2. Відомості про земельні ділянки (кадастрові №№ 8000000000:75:639:0002, 8000000000:75:639:0003).

Місце розташування:	м. Київ, р-н Святошинський, Святошинське лісництво 64 квартал КП «Святошинське ЛПГ»
Площі:	8000000000:75:639:0002 – 4,9556 га; 8000000000:75:639:0003 – 2,5364 га;
Вид та термін користування:	Право в процесі оформлення (постійне користування)
Категорія земель:	землі лісогосподарського призначення
Цільове призначення:	09.03 для цілей підрозділів 09.01-09.02, 09.04-09.05 та для збереження та використання земель природно-заповідного фонду
Нормативна грошова оцінка (за попереднім розрахунком*)	8000000000:75:639:0002 – 16 159 603 грн 26 коп. 8000000000:75:639:0003 – 8 260 875 грн 19 коп.

*Наведені розрахунки нормативної грошової оцінки не є остаточними і будуть уточнені відповідно до вимог чинного законодавства при оформленні права на земельні ділянки.

3. Обґрунтування прийняття рішення.

Відповідно до статті 123 Земельного кодексу України, враховуючи, що земельні ділянки зареєстровані в Державному земельному кадастрі (витяги з Державного земельного кадастру про земельні ділянки від 08.08.2024 №№ НВ-0001902792024, НВ-0001902812024), право комунальної власності територіальної громади міста Києва на які зареєстровані в установленому порядку (інформаційні довідки з Державного реєстру речових прав на нерухоме майно від 08.08.2024 №№ 390230151, 390230290), Департаментом земельних ресурсів виконавчого органу Київської міської ради (Київської міської державної адміністрації) розроблено проект рішення Київської міської ради щодо надання земельних ділянок у постійне користування без зміни їх меж та цільового призначення без складання документації із землеустрою.

4. Мета прийняття рішення.

Метою прийняття рішення є забезпечення реалізації встановленого Земельним кодексом України права особи на оформлення права користування на землю.

5. Особливі характеристики ділянок.

Наявність будівель і споруд на ділянці:	Земельні ділянки вільні від капітальної забудови.
Наявність ДПТ:	Детальний план території відсутній.
Функціональне призначення згідно з Генпланом:	Відповідно до Генерального плану міста Києва та проекту планування його приміської зони на період до 2020 року, затвердженого рішенням Київської міської ради від 28.03.2002 № 370/1804, земельні ділянки за функціональним призначенням належать до території лісів та лісопарків (довідка (витяг) з містобудівного кадастру, надана листом Департаменту містобудування та архітектури виконавчого органу Київської міської ради (Київської міської державної адміністрації) від 14.08.2024 № 055-7641).
Правовий режим:	Земельні ділянки належать до земель комунальної власності територіальної громади міста Києва.
Розташування в зеленій зоні:	Відповідно до Генерального плану міста Києва та проекту планування його приміської зони на період до 2020 року, затвердженого рішенням Київської міської ради від 28.03.2002 № 370/1804, земельні ділянки належать до території лісів та лісопарків.
Інші особливості:	<p>Рішенням Київської міської ради від 21.03.2024 № 305/8271 затверджено технічну документацію із землеустрою щодо інвентаризації земель на території кадастрового кварталу 75:639 у 64 кварталі Святошинського лісництва Комунального підприємства «Святошинське лісопаркове господарство» у Святошинському районі міста Києва, яка включає земельні ділянки з кадастровими номерами 8000000000:75:639:0002, 8000000000:75:639:0003. Технічна документація із землеустрою щодо інвентаризації земель, розроблена на виконання Міської цільової програми використання та охорони земель міста Києва на 2022-2025 роки, затвердженої рішенням Київської міської ради від 07.10.2021 № 2727/2768.</p> <p>Відповідно до Указу Президента України від 01.05.2014 № 446/2014 «Про зміну меж національного природного парку «Голосіївський» земельні ділянки, без вилучення у землекористувача, відносяться до території Національного природного парку «Голосіївський», створеного Указом Президента України від 27.08.2007 № 794/2007 «Про створення національного природного парку «Голосіївський».</p> <p>Частини земельних ділянок розташовані у прибережній захисній смузі.</p> <p>Зазначаємо, що Департамент земельних ресурсів не може перебирати на себе повноваження Київської міської ради та приймати рішення про надання або відмову у наданні в постійне</p>

	<p>користування земельних ділянок, оскільки відповідно до пункту 34 частини першої статті 26 Закону України «Про місцеве самоврядування в Україні» та статей 9, 122 Земельного кодексу України такі питання вирішуються виключно на пленарних засіданнях сільської, селищної, міської ради.</p> <p>Зазначене підтверджується, зокрема, рішеннями Верховного Суду від 28.04.2021 у справі № 826/8857/16, від 17.04.2018 у справі № 826/8107/16, від 16.09.2021 у справі № 826/8847/16.</p> <p>Зважаючи на вказане, цей проєкт рішення направляється для подальшого розгляду Київською міською радою відповідно до її Регламенту.</p>
--	---

6. Стан нормативно-правової бази у даній сфері правового регулювання.

Загальні засади та порядок надання земельних ділянок у користування зацікавленим особам визначено Земельним кодексом України та Порядком набуття прав на землю із земель комунальної власності у місті Києві, затвердженим рішенням Київської міської ради від 20.04.2017 № 241/2463.

Проєкт рішення не стосується прав і соціальної захищеності осіб з інвалідністю та не матиме впливу на життєдіяльність цієї категорії.

Проєкт рішення не містить службової інформації у розумінні статті 6 Закону України «Про доступ до публічної інформації».

Проєкт рішення не містить інформації про фізичну особу (персональні дані) у розумінні статей 11 та 21 Закону України «Про інформацію» та статті 2 Закону України «Про захист персональних даних».

7. Фінансово-економічне обґрунтування.

Реалізація рішення не потребує додаткових витрат міського бюджету.

Відповідно до Податкового кодексу України та Положення про плату за землю в місті Києві, затвердженого рішенням Київської міської ради від 23.06.2011 № 242/5629 «Про встановлення місцевих податків і зборів у м. Києві» (зі змінами та доповненнями) розрахунковий розмір земельного податку складатиме:

- земельної ділянки з кадастровим номером 8000000000:75:639:0002 - 16 159 грн 26 коп. (0,1%);

- земельної ділянки з кадастровим номером 8000000000:75:639:0003 - 8 260 грн 88 коп. (0,1%).

8. Прогноз соціально-економічних та інших наслідків прийняття рішення.

Наслідками прийняття розробленого проєкту рішення стане реалізація зацікавленою особою своїх прав щодо користування земельними ділянками.

Доповідач: директор Департаменту земельних ресурсів **Валентина ПЕЛИХ**

Директор Департаменту земельних ресурсів



Валентина ПЕЛИХ
В. Пелих

ВИТЯГ
з Державного земельного кадастру про земельну ділянку

Номер витягу	НВ-0001902812024
Дата формування	08.08.2024
Строк дії	три місяці з дати формування
Надано на заяву (запит)	Київська міська рада 08.08.2024, ЗВ-8000118392024

Дані, за якими здійснювався пошук інформації у Державному земельному кадастрі

Кадастровий номер земельної ділянки	8000000000:75:639:0003
Власник (користувач):	
Прізвище, власне ім'я, по батькові (за наявності)/найменування	-----
Податковий номер	-----
Унікальний номер запису в Єдиному державному демографічному реєстрі (за наявності)	-----

Загальні відомості про земельну ділянку

Кадастровий номер	8000000000:75:639:0003
Місце розташування (адміністративно-територіальна одиниця)	м. Київ, Святошинський р-н, 64 квартал Святошинського лісництва комунального підприємства «Святошинське лісопаркове господарство»
Цільове призначення:	
Категорія земель	Землі лісогосподарського призначення
Вид цільового призначення земельної ділянки	09.03 Для цілей підрозділів 09.01-09.02, 09.04-09.05 та для збереження та використання земель природно-заповідного фонду

Обліковий номер масиву, до складу якого входить земельна ділянка -----

Обліковий номер території, на якій розташовані земельні ділянки, необхідні для розміщення об'єктів, щодо яких відповідно до закону може здійснюватися примусове відчуження земельних ділянок з мотивів суспільної необхідності, до складу якої входить земельна ділянка -----



Обліковий номер функціональної зони, до складу якої входить земельна ділянка	-----	
Обліковий номер контуру об'єкта будівництва та закінченого будівництвом об'єкта, розташованого на земельній ділянці	-----	
Обліковий номер меліоративної мережі, складової частини меліоративної мережі, яка забезпечує гідротехнічну меліорацію відповідної земельної ділянки	-----	
Обліковий номер об'єкта інженерної інфраструктури, що належить до складу відповідної меліоративної мережі, складової частини меліоративної мережі	-----	
Площа земельної ділянки, гектарів	2.5364	
Нормативна грошова оцінка, гривень	7860127.07	
Дата проведення нормативної грошової оцінки	17.10.2023	
Скасований кадастровий номер (номери), у разі коли земельна ділянка створена в результаті поділу/об'єднання	-----	

Відомості про державну реєстрацію земельної ділянки

Інформація про документацію із землеустрою, на підставі якої здійснена державна реєстрація земельної ділянки	Технічна документація із землеустрою щодо інвентаризації земель, 27.07.2027; КП КІЗВ, Бурдим Валентина Миколаївна
Орган, який зареєстрував земельну ділянку	Відділ № 1 Управління надання адміністративних послуг Головного управління Держгеокадастру у Рівненській області
Дата державної реєстрації земельної ділянки	03.08.2023



Відомості про право власності/право постійного користування
згідно з Державним реєстром речових прав на нерухоме майно

Вид права	Право власності
Інформація про власників (користувачів) земельної ділянки	
Прізвище, власне ім'я, по батькові (за наявності)/найменування	КИЇВСЬКА МІСЬКА РАДА
Громадянство	Відомості з ДРРП не надходили
Реквізити документа, що посвідчує особу	Відомості з ДРРП не надходили
Податковий номер/номер та серія (за наявності) паспорта фізичної особи	22883141
Унікальний номер запису в Єдиному державному демографічному реєстрі (за наявності)	Відомості з ДРРП не надходили
Місце проживання/ місцезнаходження	Відомості з ДРРП не надходили
Частка у спільній власності	Відомості з ДРРП не надходили
Документ, який є підставою для виникнення права	Закон "Про внесення змін до деяких законодавчих актів України щодо розмежування земель державної та комунальної власності", Верховна Рада України 06.09.2012 5245-VI; рішення органу місцевого самоврядування щодо об'єкта речового права, Київська міська рада 21.03.2024 305/8271;
Документ, що посвідчує право	-----

Відомості про оренду, суборенду згідно з Державним реєстром речових прав на нерухоме майно
Орендар:

Прізвище, власне ім'я, по батькові (за наявності)/найменування	Відомості з ДРРП не надходили
Громадянство	Відомості з ДРРП не надходили
Реквізити документа, що посвідчує особу	Відомості з ДРРП не надходили
Податковий номер/номер та серія (за наявності) паспорта фізичної особи	Відомості з ДРРП не надходили
Унікальний номер запису в Єдиному державному демографічному реєстрі (за наявності)	Відомості з ДРРП не надходили



Місце проживання/ місцезнаходження	Відомості з ДРРП не надходили
Площа земельної ділянки, переданої в оренду	Відомості з ДРРП не надходили
Орган, що здійснив державну реєстрацію речового права	Відомості з ДРРП не надходили
Дата державної реєстрації речового права	Відомості з ДРРП не надходили
Строк дії речового права	Відомості з ДРРП не надходили

Суборендар:

Прізвище, власне ім'я, по батькові (за наявності)/найменування	Відомості з ДРРП не надходили
Громадянство	Відомості з ДРРП не надходили
Реквізити документа, що посвідчує особу	Відомості з ДРРП не надходили
Податковий номер/номер та серія (за наявності) паспорта фізичної особи	Відомості з ДРРП не надходили
Унікальний номер запису в Єдиному державному демографічному реєстрі (за наявності)	Відомості з ДРРП не надходили
Місце проживання/ місцезнаходження	Відомості з ДРРП не надходили
Площа земельної ділянки (її частини), переданої в суборенду	Відомості з ДРРП не надходили
Обліковий номер частини земельної ділянки, на яку поширюється дія договору суборенди	Відомості з ДРРП не надходили
Орган, що здійснив державну реєстрацію речового права	Відомості з ДРРП не надходили
Дата державної реєстрації речового права	Відомості з ДРРП не надходили
Строк дії речового права	Відомості з ДРРП не надходили
Додаткові відомості	-----

Відомості про земельний сервітут згідно з Державним реєстром речових прав на нерухоме майно
Вид сервітуту

Відомості з ДРРП не надходили



Площа земельної ділянки (її частини), на яку поширюється дія сервітуту	Відомості з ДРРП не надходили
Обліковий номер земельної ділянки (її частини), на яку поширюється дія сервітуту	Відомості з ДРРП не надходили
Підстава для встановлення земельного сервітуту	Відомості з ДРРП не надходили
Орган, що здійснив державну реєстрацію сервітуту	Відомості з ДРРП не надходили
Дата державної реєстрації сервітуту	Відомості з ДРРП не надходили
Строк дії сервітуту	Відомості з ДРРП не надходили
Додаткові відомості	-----

Відомості про обтяження згідно з Державним реєстром речових прав на нерухоме майно

Вид обтяження	Відомості з ДРРП не надходили
Опис предмета обтяження	Відомості з ДРРП не надходили
Дата державної реєстрації обтяження	Відомості з ДРРП не надходили
Орган, що здійснив державну реєстрацію обтяження	Відомості з ДРРП не надходили
Документ, який є підставою для виникнення обтяження	Відомості з ДРРП не надходили
Додаткові відомості	-----

Відомості про обмеження у використанні земельної ділянки

Вид обмеження у використанні земельної ділянки	Охоронна зона навколо (уздовж) об'єкта енергетичної системи
Обліковий номер частини земельної ділянки, на яку поширюється дія обмеження у використанні земельної ділянки	-----
Площа земельної ділянки (її частини), на яку поширюється дія обмеження	1.9789 гектарів
Підстава для виникнення обмеження у використанні земельної ділянки	Закон Постанова Кабінету Міністрів України № 1455 "Про затвердження Правил охорони електричних мереж 27.12.2022
Орган, що здійснив державну реєстрацію обмеження	-----



Дата державної реєстрації обмеження	-----
Строк дії обмеження	безстроково
Вид обмеження у використанні земельної ділянки	Охоронна зона навколо (уздовж) об'єкта енергетичної системи
Обліковий номер частини земельної ділянки, на яку поширюється дія обмеження у використанні земельної ділянки	-----
Площа земельної ділянки (її частини), на яку поширюється дія обмеження	0.1074 гектарів
Підстава для виникнення обмеження у використанні земельної ділянки	Закон Постанова Кабінету Міністрів України № 1455 "Про затвердження Правил охорони електричних мереж 27.12.2022
Орган, що здійснив державну реєстрацію обмеження	-----
Дата державної реєстрації обмеження	-----
Строк дії обмеження	безстроково
Вид обмеження у використанні земельної ділянки	Водоохоронна зона
Обліковий номер частини земельної ділянки, на яку поширюється дія обмеження у використанні земельної ділянки	-----
Площа земельної ділянки (її частини), на яку поширюється дія обмеження	2.5364 гектарів
Підстава для виникнення обмеження у використанні земельної ділянки	Закон Земельний кодекс України № 2768-III; Водний кодекс України від 06.06.1995 №213/95-ВР 25.10.2001
Орган, що здійснив державну реєстрацію обмеження	-----
Дата державної реєстрації обмеження	-----
Строк дії обмеження	безстроково
Вид обмеження у використанні земельної ділянки	Зона обмеження забудови від радіотехнічних, радіолокаційних об'єктів
Обліковий номер частини земельної ділянки, на яку	-----



поширюється дія обмеження у використанні земельної ділянки	
Площа земельної ділянки (її частини), на яку поширюється дія обмеження	2.5364 гектарів
Підстава для виникнення обмеження у використанні земельної ділянки	Закон Повітряний кодекс України № 3393-VI 19.05.2011
Орган, що здійснив державну реєстрацію обмеження	-----
Дата державної реєстрації обмеження	-----
Строк дії обмеження	безстроково
Вид обмеження у використанні земельної ділянки	Національні природні парки
Обліковий номер частини земельної ділянки, на яку поширюється дія обмеження у використанні земельної ділянки	-----
Площа земельної ділянки (її частини), на яку поширюється дія обмеження	2.5364 гектарів
Підстава для виникнення обмеження у використанні земельної ділянки	Закон України "Про природно-заповідний фонд України" N 2456-XII. Указ Президента України "Про створення національного природного парку "Голосіївський"" № 976/2008 від 30.10.2008 16.06.1992
Орган, що здійснив державну реєстрацію обмеження	-----
Дата державної реєстрації обмеження	-----
Строк дії обмеження	безстроково
Вид обмеження у використанні земельної ділянки	Зони регульованої рекреації національних природних парків
Обліковий номер частини земельної ділянки, на яку поширюється дія обмеження у використанні земельної ділянки	-----
Площа земельної ділянки (її частини), на яку поширюється дія обмеження	0.7014 гектарів



Підстава для виникнення обмеження у використанні земельної ділянки	Закон Закон України "Про природно-заповідний фонд України" N 2456-ХІІ. Указ Президента України "Про створення національного природного парку "Голосіївський"" № 976/2008 від 30.10.2008 16.06.1992
Орган, що здійснив державну реєстрацію обмеження	-----
Дата державної реєстрації обмеження	-----
Строк дії обмеження	безстроково
Вид обмеження у використанні земельної ділянки	Зони регульованої рекреації національних природних парків
Обліковий номер частини земельної ділянки, на яку поширюється дія обмеження у використанні земельної ділянки	-----
Площа земельної ділянки (її частини), на яку поширюється дія обмеження	0.8403 гектарів
Підстава для виникнення обмеження у використанні земельної ділянки	Закон Закон України "Про природно-заповідний фонд України" N 2456-ХІІ. Указ Президента України "Про створення національного природного парку "Голосіївський"" № 976/2008 від 30.10.2008 16.06.1992
Орган, що здійснив державну реєстрацію обмеження	-----
Дата державної реєстрації обмеження	-----
Строк дії обмеження	безстроково
Вид обмеження у використанні земельної ділянки	Господарські зони національних природних парків
Обліковий номер частини земельної ділянки, на яку поширюється дія обмеження у використанні земельної ділянки	-----
Площа земельної ділянки (її частини), на яку поширюється дія обмеження	0.9946 гектарів
Підстава для виникнення обмеження у використанні земельної ділянки	Закон Закон України "Про природно-заповідний фонд України" N 2456-ХІІ. Указ Президента України "Про створення національного природного парку "Голосіївський"" № 976/2008 від 30.10.2008 16.06.1992
Орган, що здійснив державну реєстрацію обмеження	-----



Дата державної реєстрації обмеження -----
Строк дії обмеження безстроково

Інформація про документи, на підставі яких відомості про обмеження у використанні земель внесені до Державного земельного кадастру

Реквізити заяви про державну реєстрацію обмеження у використанні земель -----
Прізвище, власне ім'я та по батькові (за наявності)/ найменування заявника -----
Інформація про документи, на підставі яких внесені відомості про обмеження у використанні земель -----

Відомості про заходи щодо охорони земель і ґрунтів

Назва та напрям заходу -----
Площа -----
Товщина родючого шару ґрунту, у тому числі об'єм ґрунтової маси -----
Кошторисна вартість запроєктованих робіт -----
Строки проведення -----
Інформація про документи, на підставі яких передбачено здійснення заходу щодо охорони земель і ґрунтів -----

Відомості про ділянки надр, надані у користування відповідно до спеціальних дозволів на користування надрами та актів про надання гірничих відводів, одержаних в порядку інформаційної взаємодії між Державним земельним кадастром, Держгеонадрами та Держпраці (за наявності)

Реєстраційний номер спеціального дозволу на користування надрами -----
Дата видачі спеціального дозволу на користування надрами -----
Підстава для надання спеціального дозволу на користування надрами -----
Вид користування надрами -----
Відомості про ділянку надр, що надається у користування -----



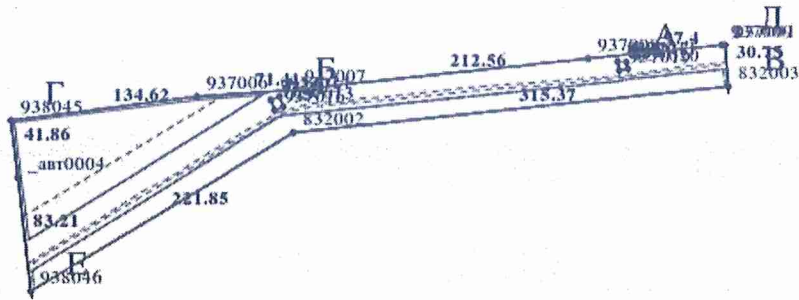
Площа ділянки надр, що надається -----
у користування -----
Вид корисної копалини -----
Відомості про особу, якій
надано спеціальний дозвіл на
користування надрами:
Прізвище, власне ім'я та -----
по батькові (за наявності)/
найменування -----
Реєстраційний номер облікової -----
картки платника податків/ серія
(за наявності) та номер паспорта
фізичної особи/код згідно з
ЄДРПОУ -----
Строк дії спеціального дозволу на -----
користування надрами -----
Документ, який засвідчує надання -----
гірничого відводу -----
Відомості про користувача
гірничого відводу (за наявності) -----
Найменування/ прізвище, власне
ім'я та по батькові (за наявності) -----
Мета надання гірничого відводу -----
Площа проекції гірничого відводу -----
Строк дії акта про надання -----
гірничого відводу -----



Додаток
до витягу з Державного земельного кадастру
про земельну ділянку
від 08.08.2024 р. № НВ-0001902812024

Кадастровий номер земельної ділянки 8000000000:75:639:0003

КАДАСТРОВИЙ ПЛАН ЗЕМЕЛЬНОЇ ДІЛЯНКИ



Масштаб 1: 5000



Умовні позначення:

Опис меж:

Від А до А Землі не надані у власність або користування в межах населених пунктів;

Від Б до Б Землі не надані у власність або користування в межах населених пунктів;

Від В до Г Товариство з обмеженою відповідальністю "Літораль" (кадастровий номер 8000000000:75:639:000)

Від Г до Д Землі не надані у власність або користування в межах населених пунктів;

Від Д до В Землі не надані у власність або користування в межах населених пунктів;

Від Е до Е Землі не надані у власність або користування в межах населених пунктів;



КООРДИНАТИ ПОВОРОТНИХ ТОЧОК МЕЖ ЗЕМЕЛЬНОЇ ДІЛЯНКИ

Номер точки	Назва точки	Відстань (метрів)	Координати (м)	
			X	Y

Місце розташування	м. Київ, Святошинський р-н, 64 квартал Святошинського лісництва комунального підприємства «Святошинське лісопаркове господарство»		
Цільове призначення	Категорія земель	Землі лісогосподарського призначення	
	Код цільового призначення	09.03 Для цілей підрозділів 09.01-09.02, 09.04-09.05 та для збереження та використання земель природно-заповідного фонду	
Площа, гектарів	2.5364		
Відомості про перенесення в натуру (на місцевість) меж	охранних зон, прибережних захисних смуг і пляжних зон, зон санітарної охорони, санітарно-захисних зон і зон особливого режиму використання земель (за наявності)	-----	
	земельної ділянки (у разі формування земельної ділянки)	-----	
	частини земельної ділянки, на якій може проводитися гідротехнічна меліорація (за наявності)	-----	
Відомості про контури об'єктів нерухомого майна, меліоративних мереж, складових частин меліоративних мереж та точки водовиділу, розташовані на земельній ділянці (за наявності)	-----		
Відомості про встановлені межові знаки (у разі формування земельної ділянки)	-----		



Розробник документації із
землеустрою:

КП КІЗВ, Бурдим Валентина Миколаївна

(прізвище, власне ім'я, по батькові (за наявності) фізичної особи / найменування юридичної особи)

ЕКСПЛІКАЦІЯ ЗЕМЕЛЬНИХ УГІДЬ

Всього земель, га	У тому числі за земельними угіддями, га:		
	Земельні лісові ділянки, не вкриті лісовою рослинністю	Земельні лісові ділянки, вкриті лісовою рослинністю	Земельні лісові ділянки, вкриті лісовою рослинністю
1	2	3	4
Площа земельної ділянки, га 2.5364	1.0546	0.6958	0.7860



ВИТЯГ
з Державного земельного кадастру про земельну ділянку

Номер витягу	НВ-0001902792024
Дата формування	08.08.2024
Строк дії	три місяці з дати формування
Надано на заяву (запит)	Київська міська рада 08.08.2024, ЗВ-8000118382024

Дані, за якими здійснювався пошук інформації у Державному земельному кадастрі

Кадастровий номер земельної ділянки	8000000000:75:639:0002
Власник (користувач):	
Прізвище, власне ім'я, по батькові (за наявності)/найменування	-----
Податковий номер	-----
Унікальний номер запису в Єдиному державному демографічному реєстрі (за наявності)	-----

Загальні відомості про земельну ділянку

Кадастровий номер	8000000000:75:639:0002
Місце розташування (адміністративно-територіальна одиниця)	м. Київ, Святошинський р-н, 64 квартал Святошинського лісництва комунального підприємства «Святошинське лісопаркове господарство»
Цільове призначення:	
Категорія земель	Землі лісогосподарського призначення
Вид цільового призначення земельної ділянки	09.03 Для цілей підрозділів 09.01-09.02, 09.04-09.05 та для збереження та використання земель природно-заповідного фонду

Обліковий номер масиву, до складу якого входить земельна ділянка -----

Обліковий номер території, на якій розташовані земельні ділянки, необхідні для розміщення об'єктів, щодо яких відповідно до закону може здійснюватися примусове відчуження земельних ділянок з мотивів суспільної необхідності, до складу якої входить земельна ділянка -----



Обліковий номер функціональної зони, до складу якої входить земельна ділянка	-----
Обліковий номер контуру об'єкта будівництва та закінченого будівництвом об'єкта, розташованого на земельній ділянці	-----
Обліковий номер меліоративної мережі, складової частини меліоративної мережі, яка забезпечує гідротехнічну меліорацію відповідної земельної ділянки	-----
Обліковий номер об'єкта інженерної інфраструктури, що належить до складу відповідної меліоративної мережі, складової частини меліоративної мережі	-----
Площа земельної ділянки, гектарів	4.9556
Нормативна грошова оцінка, гривень	15357059.49
Дата проведення нормативної грошової оцінки	17.10.2023
Скасований кадастровий номер (номери), у разі коли земельна ділянка створена в результаті поділу/об'єднання	-----

Відомості про державну реєстрацію земельної ділянки

Інформація про документацію із землеустрою, на підставі якої здійснена державна реєстрація земельної ділянки	Технічна документація із землеустрою щодо інвентаризації земель, 27.07.2027; КП КІЗВ, Бурдим Валентина Миколаївна
Орган, який зареєстрував земельну ділянку	Відділ № 2 Управління надання адміністративних послуг Головного управління Держгеокадастру у Житомирській області
Дата державної реєстрації земельної ділянки	31.07.2023



Відомості про право власності/право постійного користування
згідно з Державним реєстром речових прав на нерухоме майно

Вид права	Право власності
Інформація про власників (користувачів) земельної ділянки	
Прізвище, власне ім'я, по батькові (за наявності)/найменування	КИЇВСЬКА МІСЬКА РАДА
Громадянство	Відомості з ДРРП не надходили
Реквізити документа, що посвідчує особу	Відомості з ДРРП не надходили
Податковий номер/номер та серія (за наявності) паспорта фізичної особи	22883141
Унікальний номер запису в Єдиному державному демографічному реєстрі (за наявності)	Відомості з ДРРП не надходили
Місце проживання/ місцезнаходження	Відомості з ДРРП не надходили
Частка у спільній власності	Відомості з ДРРП не надходили
Документ, який є підставою для виникнення права	Закон "Про внесення змін до деяких законодавчих актів України щодо розмежування земель державної та комунальної власності", Верховна Рада України 06.09.2012 5245-VI; рішення органу місцевого самоврядування щодо об'єкта речового права, Київська міська рада 21.03.2024 305/8271;
Документ, що посвідчує право	-----

Відомості про оренду, суборенду згідно з Державним реєстром речових прав на нерухоме майно
Орендар:

Прізвище, власне ім'я, по батькові (за наявності)/найменування	Відомості з ДРРП не надходили
Громадянство	Відомості з ДРРП не надходили
Реквізити документа, що посвідчує особу	Відомості з ДРРП не надходили
Податковий номер/номер та серія (за наявності) паспорта фізичної особи	Відомості з ДРРП не надходили
Унікальний номер запису в Єдиному державному демографічному реєстрі (за наявності)	Відомості з ДРРП не надходили



Місце проживання/ місцезнаходження	Відомості з ДРРП не надходили
Площа земельної ділянки, переданої в оренду	Відомості з ДРРП не надходили
Орган, що здійснив державну реєстрацію речового права	Відомості з ДРРП не надходили
Дата державної реєстрації речового права	Відомості з ДРРП не надходили
Строк дії речового права	Відомості з ДРРП не надходили
Суборендар:	
Прізвище, власне ім'я, по батькові (за наявності)/найменування	Відомості з ДРРП не надходили
Громадянство	Відомості з ДРРП не надходили
Реквізити документа, що посвідчує особу	Відомості з ДРРП не надходили
Податковий номер/номер та серія (за наявності) паспорта фізичної особи	Відомості з ДРРП не надходили
Унікальний номер запису в Єдиному державному демографічному реєстрі (за наявності)	Відомості з ДРРП не надходили
Місце проживання/ місцезнаходження	Відомості з ДРРП не надходили
Площа земельної ділянки (її частини), переданої в суборенду	Відомості з ДРРП не надходили
Обліковий номер частини земельної ділянки, на яку поширюється дія договору суборенди	Відомості з ДРРП не надходили
Орган, що здійснив державну реєстрацію речового права	Відомості з ДРРП не надходили
Дата державної реєстрації речового права	Відомості з ДРРП не надходили
Строк дії речового права	Відомості з ДРРП не надходили
Додаткові відомості	-----

Відомості про земельний сервітут згідно з Державним реєстром речових прав на нерухоме майно
Вид сервітуту

Відомості з ДРРП не надходили



Площа земельної ділянки (її частини), на яку поширюється дія сервітуту	Відомості з ДРРП не надходили
Обліковий номер земельної ділянки (її частини), на яку поширюється дія сервітуту	Відомості з ДРРП не надходили
Підстава для встановлення земельного сервітуту	Відомості з ДРРП не надходили
Орган, що здійснив державну реєстрацію сервітуту	Відомості з ДРРП не надходили
Дата державної реєстрації сервітуту	Відомості з ДРРП не надходили
Строк дії сервітуту	Відомості з ДРРП не надходили
Додаткові відомості	-----

Відомості про обтяження згідно з Державним реєстром речових прав на нерухоме майно

Вид обтяження	Відомості з ДРРП не надходили
Опис предмета обтяження	Відомості з ДРРП не надходили
Дата державної реєстрації обтяження	Відомості з ДРРП не надходили
Орган, що здійснив державну реєстрацію обтяження	Відомості з ДРРП не надходили
Документ, який є підставою для виникнення обтяження	Відомості з ДРРП не надходили
Додаткові відомості	-----

Відомості про обмеження у використанні земельної ділянки

Вид обмеження у використанні земельної ділянки	Охоронна зона навколо (уздовж) об'єкта енергетичної системи
Обліковий номер частини земельної ділянки, на яку поширюється дія обмеження у використанні земельної ділянки	-----
Площа земельної ділянки (її частини), на яку поширюється дія обмеження	0.0145 гектарів
Підстава для виникнення обмеження у використанні земельної ділянки	Закон Постанова Кабінету Міністрів України № 1455 "Про затвердження Правил охорони електричних мереж 27.12.2022
Орган, що здійснив державну реєстрацію обмеження	-----



Дата державної реєстрації обмеження	-----
Строк дії обмеження	безстроково
Вид обмеження у використанні земельної ділянки	Водоохоронна зона
Обліковий номер частини земельної ділянки, на яку поширюється дія обмеження у використанні земельної ділянки	-----
Площа земельної ділянки (її частини), на яку поширюється дія обмеження	4.9556 гектарів
Підстава для виникнення обмеження у використанні земельної ділянки	Закон Земельний кодекс України № 2768-III; Водний кодекс України від 06.06.1995 №213/95-ВР 25.10.2001
Орган, що здійснив державну реєстрацію обмеження	-----
Дата державної реєстрації обмеження	-----
Строк дії обмеження	безстроково
Вид обмеження у використанні земельної ділянки	Прибережна захисна смуга вздовж річок, навколо водойм та на островах
Обліковий номер частини земельної ділянки, на яку поширюється дія обмеження у використанні земельної ділянки	-----
Площа земельної ділянки (її частини), на яку поширюється дія обмеження	0.8903 гектарів
Підстава для виникнення обмеження у використанні земельної ділянки	Закон Земельний кодекс України № 2768-III; Водний кодекс України від 06.06.1995 №213/95-ВР 25.10.2001
Орган, що здійснив державну реєстрацію обмеження	-----
Дата державної реєстрації обмеження	-----
Строк дії обмеження	безстроково
Вид обмеження у використанні земельної ділянки	Прибережна захисна смуга вздовж річок, навколо водойм та на островах
Обліковий номер частини земельної ділянки, на яку	-----



поширюється дія обмеження у використанні земельної ділянки	
Площа земельної ділянки (її частини), на яку поширюється дія обмеження	0.1765 гектарів
Підстава для виникнення обмеження у використанні земельної ділянки	Закон Земельний кодекс України № 2768-III; Водний кодекс України від 06.06.1995 №213/95-ВР 25.10.2001
Орган, що здійснив державну реєстрацію обмеження	-----
Дата державної реєстрації обмеження	-----
Строк дії обмеження	безстроково
Вид обмеження у використанні земельної ділянки	Прибережна захисна смуга вздовж річок, навколо водойм та на островах
Обліковий номер частини земельної ділянки, на яку поширюється дія обмеження у використанні земельної ділянки	-----
Площа земельної ділянки (її частини), на яку поширюється дія обмеження	0.0161 гектарів
Підстава для виникнення обмеження у використанні земельної ділянки	Закон Земельний кодекс України № 2768-III; Водний кодекс України від 06.06.1995 №213/95-ВР 25.10.2001
Орган, що здійснив державну реєстрацію обмеження	-----
Дата державної реєстрації обмеження	-----
Строк дії обмеження	безстроково
Вид обмеження у використанні земельної ділянки	Зона особливого режиму забудови
Обліковий номер частини земельної ділянки, на яку поширюється дія обмеження у використанні земельної ділянки	-----
Площа земельної ділянки (її частини), на яку поширюється дія обмеження	4.3170 гектарів
Підстава для виникнення обмеження у використанні земельної ділянки	Закон ДБН В.1.1-25-2009 "Захист від небезпечних геологічних процесів. Інженерний захист територій та споруд від підтоплення та затоплення", затверджених наказом



Міністерства регіонального розвитку та будівництва України
№ 550; ДБН В.1.1-45:2017 "Будівлі і споруди в складних
інженерно-геологічних умовах. Загальні положення",
затверджених наказом Мінрегіонбуду України від 03.05.2017
№ 101 02.12.2009

Орган, що здійснив державну реєстрацію обмеження	-----
Дата державної реєстрації обмеження	-----
Строк дії обмеження	безстроково
Вид обмеження у використанні земельної ділянки	Зона обмеження забудови від радіотехнічних, радіолокаційних об'єктів
Обліковий номер частини земельної ділянки, на яку поширюється дія обмеження у використанні земельної ділянки	-----
Площа земельної ділянки (її частини), на яку поширюється дія обмеження	4.9556 гектарів
Підстава для виникнення обмеження у використанні земельної ділянки	Закон Повітряний кодекс України № 3393-VI 19.05.2011
Орган, що здійснив державну реєстрацію обмеження	-----
Дата державної реєстрації обмеження	-----
Строк дії обмеження	безстроково
Вид обмеження у використанні земельної ділянки	Національні природні парки
Обліковий номер частини земельної ділянки, на яку поширюється дія обмеження у використанні земельної ділянки	-----
Площа земельної ділянки (її частини), на яку поширюється дія обмеження	4.9556 гектарів
Підстава для виникнення обмеження у використанні земельної ділянки	Закон України "Про природно-заповідний фонд України" N 2456-XII. Указ Президента України "Про створення національного природного парку "Голосіївський"" № 976/2008 від 30.10.2008 16.06.1992
Орган, що здійснив державну реєстрацію обмеження	-----



Дата державної реєстрації обмеження	-----
Строк дії обмеження	безстроково
Вид обмеження у використанні земельної ділянки	Зони регульованої рекреації національних природних парків
Обліковий номер частини земельної ділянки, на яку поширюється дія обмеження у використанні земельної ділянки	-----
Площа земельної ділянки (її частини), на яку поширюється дія обмеження	4.9556 гектарів
Підстава для виникнення обмеження у використанні земельної ділянки	Закон України "Про природно-заповідний фонд України" N 2456-XII. Указ Президента України "Про створення національного природного парку "Голосіївський"" № 976/2008 від 30.10.2008 16.06.1992
Орган, що здійснив державну реєстрацію обмеження	-----
Дата державної реєстрації обмеження	-----
Строк дії обмеження	безстроково

Інформація про документи, на підставі яких відомості про обмеження у використанні земель внесені до Державного земельного кадастру

Реквізити заяви про державну реєстрацію обмеження у використанні земель	-----
Прізвище, власне ім'я та по батькові (за наявності)/ найменування заявника	-----
Інформація про документи, на підставі яких внесені відомості про обмеження у використанні земель	-----

Відомості про заходи щодо охорони земель і ґрунтів

Назва та напрям заходу	-----
Площа	-----
Товщина родючого шару ґрунту, у тому числі об'єм ґрунтової маси	-----
Кошторисна вартість запроєктованих робіт	-----



Строки проведення -----
Інформація про документи,
на підставі яких передбачено
здійснення заходу щодо охорони
земель і ґрунтів -----

Відомості про ділянки надр, надані у користування відповідно до спеціальних дозволів на користування надрами та актів про надання гірничих відводів, одержаних в порядку інформаційної взаємодії між Державним земельним кадастром, Держгеонадрами та Держпраці (за наявності)

Реєстраційний номер спеціального дозволу на користування надрами -----
Дата видачі спеціального дозволу на користування надрами -----
Підстава для надання спеціального дозволу на користування надрами -----
Вид користування надрами -----
Відомості про ділянку надр, що надається у користування -----
Площа ділянки надр, що надається у користування -----
Вид корисної копалини -----
Відомості про особу, якій надано спеціальний дозвіл на користування надрами:
Прізвище, власне ім'я та по батькові (за наявності)/ найменування -----
Реєстраційний номер облікової картки платника податків/ серія (за наявності) та номер паспорта фізичної особи/код згідно з ЄДРПОУ -----
Строк дії спеціального дозволу на користування надрами -----
Документ, який засвідчує надання гірничого відводу -----
Відомості про користувача гірничого відводу (за наявності) -----
Найменування/ прізвище, власне ім'я та по батькові (за наявності) -----
Мета надання гірничого відводу -----
Площа проекції гірничого відводу -----



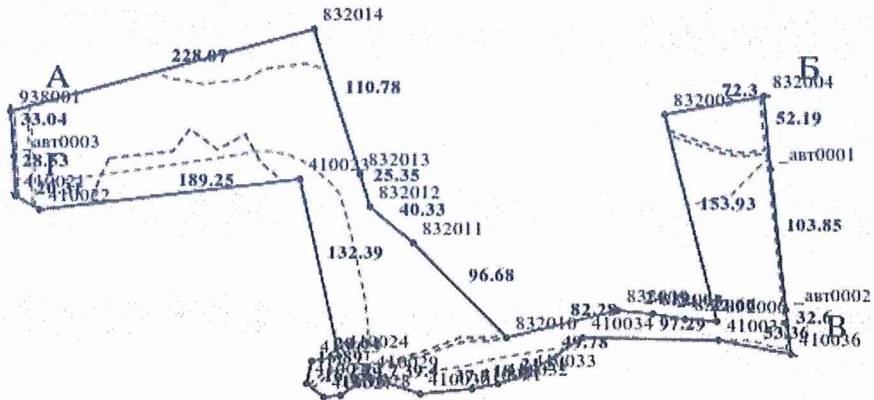
Строк дії акта про надання
гірничого відводу -----



Додаток
до витягу з Державного земельного кадастру
про земельну ділянку
від 08.08.2024 р. № НВ-0001902792024

Кадастровий номер земельної ділянки 8000000000:75:639:0002

КАДАСТРОВИЙ ПЛАН ЗЕМЕЛЬНОЇ ДІЛЯНКИ



Масштаб 1: 5000



Умовні позначення:

Опис меж:

Від А до Б Товариство з обмеженою відповідальністю "Літораль" (кадастровий номер 8000000000:75:639:000)

Від Б до В Землі не надані у власність або користуванні межах населених пунктів;

Від В до Г ІНСТИТУТ РИБНОГО ГОСПОДАРСТВА НАЦІОНАЛЬНОЇ АКАДЕМІЇ АГРАРНИХ НАУК

УКРАЇНИ (кадастровий номер 8000000000:75:151:0004)

Від Г до А Землі не надані у власність або користуванні межах населених пунктів;



КООРДИНАТИ ПОВОРОТНИХ ТОЧОК МЕЖ ЗЕМЕЛЬНОЇ ДІЛЯНКИ

Номер точки	Назва точки	Відстань (метрів)	Координати (м)	
			X	Y

Місце розташування		м. Київ, Святошинський р-н, 64 квартал Святошинського лісництва комунального підприємства «Святошинське лісопаркове господарство»
Цільове призначення	Категорія земель	Землі лісогосподарського призначення
	Код цільового призначення	09.03 Для цілей підрозділів 09.01-09.02, 09.04-09.05 та для збереження та використання земель природно-заповідного фонду
Площа, гектарів		4.9556
Відомості про перенесення в натуру (на місцевість) меж	охоронних зон, прибережних захисних смуг і пляжних зон, зон санітарної охорони, санітарно-захисних зон і зон особливого режиму використання земель (за наявності)	-----
	земельної ділянки (у разі формування земельної ділянки)	-----
	частини земельної ділянки, на якій може проводитися гідротехнічна меліорація (за наявності)	-----
Відомості про контури об'єктів нерухомого майна, меліоративних мереж, складових частин меліоративних мереж та точки водовиділу, розташовані на земельній ділянці (за наявності)		-----
Відомості про встановлені межові знаки (у разі формування земельної ділянки)		-----



Розробник документації із
землеустрою:

КП КІЗВ, Бурдим Валентина Миколаївна
(прізвище, власне ім'я, по батькові (за наявності) фізичної особи / найменування юридичної особи)

ЕКСПЛІКАЦІЯ ЗЕМЕЛЬНИХ УГІДЬ

Всього земель, га	У тому числі за земельними угіддями, га:			
	Болота	Земельні лісові ділянки, не вкриті лісовою рослинністю	Земельні лісові ділянки, не вкриті лісовою рослинністю	Земельні лісові ділянки, не вкриті лісовою рослинністю
1	2	3	4	5
Площа земельної ділянки, га 4.9556	0.4011	0.0620	0.0446	0.0132
	Земельні лісові ділянки, вкриті лісовою рослинністю	Земельні лісові ділянки, вкриті лісовою рослинністю	Земельні лісові ділянки, вкриті лісовою рослинністю	
	6	7	8	
	2.8218	1.4174	0.1955	



Код земельної ділянки: 75:639:0002

Площа: 4.9556 га

Адрес земельної ділянки: Святошинський район, Святошинське лісництво: квартал 64

Заявник: КОМУНАЛЬНЕ ПІДПРИЄМСТВО «СВЯТОШИНСЬКЕ ЛІСОПАРКОВЕ ГОСПОДАРСТВО»

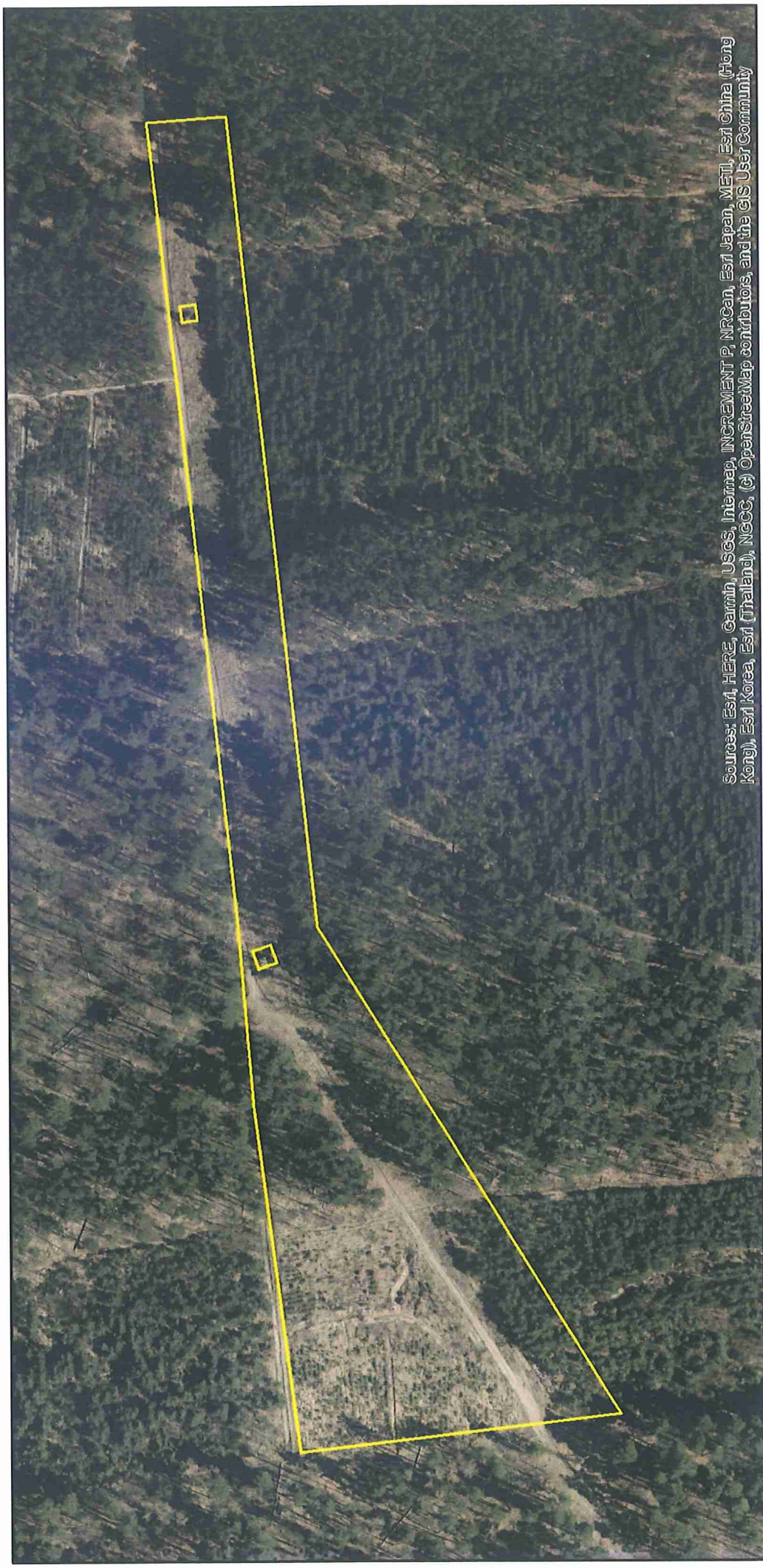
Вид та термін користування: постійне користування

Цільове призначення: 09.03, Для цілей підрозділів 09.01-09.02, 09.04-09.05 та для збереження та використання земель природно-заповідного фонду



Sources: Esri, HERE, Garmin, USGS, Intelmap, INCREMENT P, NRCan, Esri Japan, METI, Esri China (Hong Kong), Esri Korea, Esri (Thailand), NGCC, (c) OpenStreetMap contributors, and the GIS User Community

Код земельної ділянки: 75:639:0003
Площа: 2.5364 га
Адрес земельної ділянки: Святошинський район, Святошинське лісництво: квартал 64
Заявник: КОМУНАЛЬНЕ ПІДПРИЄМСТВО «СВЯТОШИНСЬКЕ ЛІСОПАРКОВЕ ГОСПОДАРСТВО»
Вид та термін користування: постійне користування
Цільове призначення: 09.03, Для цілей підрозділів 09.01-09.02, 09.04-09.05 та для збереження та використання земель природно-заповідного фонду



Sources: Esri, HERE, Garmin, USGS, Intermap, INCREMENT P, NRCan, Esri Japan, METI, Esri China (Hong Kong), Esri Korea, Esri (Thailand), NGCC, (c) OpenStreetMap contributors, and the GIS User Community



КИЇВСЬКА МІСЬКА РАДА

Терентьєву М. О.

Положишник В. О.

Москалю Д. Д.

Прошу розглянути проєкт рішення від 22.08.2024
№ 08/231- 1196/ПР в установленому порядку.

Тхорику С. М.

Прошу опрацювати в межах компетенції управління.

Омельченко А. В.

Для контролю за проходженням та тиражування.

Трохиміву В. В.

Володимир БОНДАРЕНКО

“22” серпня 2024 року

№ 08/231 – 1196/ПР

08/231-1196/1110
22.08.2024



УКРАЇНА

ВИКОНАВЧИЙ ОРГАН КИЇВСЬКОЇ МІСЬКОЇ РАДИ
(КИЇВСЬКА МІСЬКА ДЕРЖАВНА АДМІНІСТРАЦІЯ)

ДЕПАРТАМЕНТ ЗЕМЕЛЬНИХ РЕСУРСІВ

вул. Хрещатик, 32-а, м. Київ, 01001 тел. (044) 202 78 15

Контактний центр міста Києва (044) 15 51 E-mail: kyivland@kyivcity.gov.ua Код ЄДРПОУ 26199097

22.08.24 № 05715-СЛ-69782

Заступнику міського голови-
секретарю Київської міської ради
Володимиру БОНДАРЕНКУ

Шановний Володимире Володимировичу!

Департамент земельних ресурсів виконавчого органу Київської міської ради (Київської міської державної адміністрації) відповідно до пункту 3 статті 26 Регламенту Київської міської ради, затвердженого рішенням Київської міської ради від 04.11.2021 № 3135/3176, направляє проєкт рішення Київської міської ради «Про надання Комунальному підприємству «Святошинське лісопаркове господарство» земельних ділянок у постійне користування для цілей підрозділів 09.01-09.02, 09.04-09.05 та для збереження та використання земель природно-заповідного фонду на території 64 кварталу Святошинського лісництва у Святошинському районі міста Києва» (справа № 244628982) для подальшого опрацювання.

Додатки:

- проєкт рішення Київської міської ради до справи № 244628982 на 2 арк. в 1 примірнику;
- пояснювальна записка до справи № 244628982 на 3 арк. в 1 примірнику;
- витяг з бази даних міського земельного кадастру на 1 арк. в 1 примірнику;
- матеріали супутникової фотозйомки на 1 арк. в 1 примірнику;
- матеріали справи № 244628982 в 1 примірнику;
- витяги з Державного земельного кадастру про земельні ділянки від 08.08.2024 №№НВ-0001902792024, НВ-0001902812024 в 1 примірнику;
- інформаційні довідки з Державного реєстру речових прав на нерухоме майно від 08.08.2024 №№390230151, 390230290 на 2 арк. в 1 примірнику;
- витяг з містобудівного кадастру на 2 арк. в 1 примірнику.

З повагою

В. О. директора

Віктор ДВОРНИКОВ

Текст проєкту рішення у паперовому вигляді відповідає проєкту в електронному вигляді на USB носії.

Начальник третього відділу
управління землеустрою
Департаменту земельних ресурсів
виконавчого органу Київської міської ради
(Київської міської державної адміністрації)



Раїса ОЛЕЩЕНКО