

08/231-1194/1110
22.08.2024



КИЇВСЬКА МІСЬКА РАДА
III сесія ІХ скликання

Р І Ш Е Н Н Я

Київ

№ _____

**Про затвердження технічних
документацій із землеустрою щодо
інвентаризації земель**



758944534

Відповідно до статей 9, 20, 79¹, 83, 122, 186 Земельного кодексу України, статей 35, 57 Закону України «Про землеустрій», Закону України «Про Державний земельний кадастр», Закону України «Про внесення змін до деяких законодавчих актів України щодо розмежування земель державної та комунальної власності», пункту 34 частини першої статті 26 Закону України «Про місцеве самоврядування в Україні», Порядку проведення інвентаризації земель, затвердженого постановою Кабінету Міністрів України від 05 червня 2019 року № 476, Порядку ведення Державного земельного кадастру, затвердженого постановою Кабінету Міністрів України від 17 жовтня 2012 року № 1051, рішення Київської міської ради від 10 вересня 2015 року № 958/1822 «Про інвентаризацію земель міста Києва» та враховуючи, що земельні ділянки зареєстровані в Державному земельному кадастрі, розглянувши технічні документації із землеустрою щодо інвентаризації земель, Київська міська рада

ВИРІШИЛА:

1. Затвердити технічні документації із землеустрою щодо інвентаризації земель та віднести земельні ділянки до відповідної категорії земель, виду цільового призначення земельних ділянок згідно з додатком до цього рішення (справа № 758944534).

2. Департаменту земельних ресурсів виконавчого органу Київської міської ради (Київської міської державної адміністрації) вжити заходів щодо державної реєстрації права комунальної власності територіальної громади м. Києва на земельні ділянки згідно з додатком до цього рішення у порядку, встановленому Законом України «Про державну реєстрацію речових прав на нерухоме майно та їх обтяжень».

3. Контроль за виконанням цього рішення покласти на постійну комісію Київської міської ради з питань архітектури, містопланування та земельних відносин.

Київський міський голова

Віталій КЛИЧКО

ПОДАННЯ:

Заступник голови
Київської міської державної адміністрації
з питань здійснення самоврядних повноважень

Петро ОЛЕНИЧ

Директор Департаменту земельних ресурсів
виконавчого органу Київської міської ради
(Київської міської державної адміністрації)

Валентина ПЕЛИХ

Начальник юридичного управління
Департаменту земельних ресурсів
виконавчого органу Київської міської ради
(Київської міської державної адміністрації)

Дмитро РАДЗИЄВСЬКИЙ

ПОГОДЖЕНО:

Постійна комісія Київської міської ради
з питань архітектури, містопланування
та земельних відносин

Голова

Михайло ТЕРЕНТЬЄВ

Секретар

Юрій ФЕДОРЕНКО

Начальник управління правового
забезпечення діяльності
Київської міської ради

Валентина ПОЛОЖИШНИК

ПОЯСНЮВАЛЬНА ЗАПИСКА

№ ПЗН-69909 від 20.08.2024

до проекту рішення Київської міської ради:

До справи
№ 758944534



Про затвердження технічних документів із землеустрою щодо інвентаризації земель

1. Юридична особа:

Назва	<i>КИЇВСЬКА МІСЬКА РАДА</i>
Перелік засновників (учасників) юридичної особи	<i>КИЇВСЬКА МІСЬКА РАДА Адреса засновника: м. Київ, Шевченківський район, вул. Хрещатик, 36</i>
Кінцевий бенефіціарний власник (контролер)	<i>Відсутній</i>
Реєстраційний номер:	<i>№ 758944534</i>

2. Відомості про земельні ділянки: зазначені у додатку до проекту рішення Київської міської ради.

3. Обґрунтування прийняття рішення.

Відповідно до рішення Київської міської ради від 10.09.2015 № 958/1822 «Про інвентаризацію земель міста Києва», на виконання Міської цільової програми використання та охорони земель міста Києва на 2019-2021 роки, затвердженої рішенням Київської міської ради від 04.12.2018 № 229/6280, та Міської цільової програми використання та охорони земель міста Києва на 2022-2025 роки, затвердженої рішенням Київської міської ради від 07.10.2021 № 2727/2768, з дотриманням вимог Земельного кодексу України, Закону України «Про землеустрій», Закону України «Про Державний земельний кадастр», Порядку проведення інвентаризації земель, затвердженого постановою Кабінету Міністрів України від 05.06.2019 № 476 та Порядку ведення Державного земельного кадастру, затвердженого постановою Кабінету Міністрів України від 17.10.2012 № 1051, комунальним підприємством «Київський інститут земельних відносин» виконані заходи з розробки технічних документів із землеустрою щодо інвентаризації земель.

Відповідно до статей 9, 20, 79¹, 83, 122, 186 Земельного кодексу України, статей 35, 57 Закону України «Про землеустрій» та враховуючи, що земельні ділянки зареєстровані в Державному земельному кадастрі, Департаментом земельних ресурсів виконавчого органу Київської міської ради (Київської міської державної адміністрації) розроблено відповідний проект рішення Київської міської ради.

4. Мета прийняття рішення.

Метою прийняття рішення є затвердження технічних документів із землеустрою щодо інвентаризації земель на території міста Києва для забезпечення формування земель комунальної власності територіальної громади міста Києва та подальшого оформлення прав на них, в тому числі спрощення процедури оформлення прав на землю, підвищення ефективності міського землекористування, збільшення надходжень коштів до міського бюджету від плати за землю, продажу земельних ділянок на земельних торгах та права оренди на них тощо.

5. Особливі характеристики земельних ділянок: зазначені у додатку до проекту рішення Київської міської ради.

Технічні документації із землеустрою щодо інвентаризації земель містять інформацію та відомості надані структурним підрозділом Київської міської державної адміністрації у сфері охорони навколишнього природного середовища (Управлінням екології та природних ресурсів виконавчого органу Київської міської ради (Київської міської державної адміністрації) (кадастровий квартал 66:000), Департаментом захисту довкілля та адаптації до зміни клімату виконавчого органу Київської міської ради (Київської міської державної адміністрації) (кадастрові квартали 62:031, 90:139, 66:134, 90:689)), центральним органом виконавчої влади, що реалізує державну політику у сфері охорони культурної спадщини (Міністерством культури та інформаційної політики України) (кадастровий квартал 66:060), органом охорони культурної спадщини органу виконавчої влади Київської міської державної адміністрації (Департаментом охорони культурної спадщини виконавчого органу Київської міської ради (Київської міської державної адміністрації)) (кадастрові квартали 90:139, 90:159).

6. Стан нормативно-правової бази у даній сфері правового регулювання.

Загальні засади та порядок проведення інвентаризації земель визначено Земельним кодексом України, Законом України «Про землеустрій», Законом України «Про Державний земельний кадастр», Порядком проведення інвентаризації земель, затвердженим постановою Кабінету Міністрів України від 05.06.2019 № 476, та Порядком ведення Державного земельного кадастру, затвердженим постановою Кабінету Міністрів України від 17.10.2012 № 1051.

Проект рішення не стосується прав і соціальної захищеності осіб з інвалідністю та не матиме впливу на життєдіяльність цієї категорії.

Проект рішення не містить службової інформації у розумінні статті 6 Закону України «Про доступ до публічної інформації».

Проект рішення не містить інформації про фізичну особу (персональні дані) у розумінні статей 11 та 21 Закону України «Про інформацію» та статті 2 Закону України «Про захист персональних даних».

7. Фінансово-економічне обґрунтування.

Реалізація рішення не потребує додаткових витрат міського бюджету.

8. Прогноз соціально-економічних та інших наслідків прийняття рішення.

Наслідками прийняття розробленого проекту рішення стане:

- реалізація зацікавленою особою своїх прав щодо використання земельної ділянки;
- підвищення ефективності міського землекористування;
- збільшення надходжень коштів до міського бюджету від плати за землю, продажу земельних ділянок та права оренди землі тощо.

Доповідач: директор Департаменту земельних ресурсів **Валентина ПЕЛИХ**

Директор Департаменту земельних ресурсів

Валентина ПЕЛИХ

В. Яворський

Додаток
до рішення Київської міської ради
від _____ № _____

Порядковий номер	Реєстраційний номер справи	Назва технічної документації із землеустрою	Кадастровий номер земельної ділянки	Площа земельної ділянки, га	Адреса	Категорія земель	Код виду цільового призначення, назва
1	355240894	Технічна документація із землеустрою щодо інвентаризації земель на території кадастрового кварталу 90:159 обмеженого вул.Декабристів, вул. Архітектора Вербицького, шосе Харківське, вул. Вірменською, просп. Бажана Миколи у Дарницькому районі м. Києва	8000000000:90:159:0127	0,8685	місто Київ, Дарницький район, вулиця Вірменська, 11	Землі житлової та громадської забудови	02.03 Для будівництва і обслуговування багатоквартирного житлового будинку

2	610795285	Технічна документація із землеустрою щодо інвентаризації земель на території кадастрового кварталу 90:138 обмеженого проспектом Тичини Павла, вулицею Шумського Юрія, вулицею Березняківською та Дніпровською набережною у Дніпровському районі м. Києва	8000000000:90:138:0027	1,6972	Дніпровська набережна, 9А, Дніпровський район, місто Київ	Землі житлової та громадської забудови	02.03 Для будівництва і обслуговування багатоквартирного житлового будинку
			8000000000:90:138:0055	0,0120	проспект Тичини Павла, 14а, Дніпровський район, місто Київ	Землі промисловості, транспорту, електронних комунікацій, енергетики, оборони та іншого призначення	14.02 Для розміщення, будівництва, експлуатації та обслуговування будівель і споруд об'єктів передачі електричної енергії
			8000000000:90:138:0060	0,0134	вулиця Шумського Юрія, 8-А, Дніпровський район, місто Київ	Землі промисловості, транспорту, електронних комунікацій, енергетики, оборони та іншого призначення	14.02 Для розміщення, будівництва, експлуатації та обслуговування будівель і споруд об'єктів передачі електричної енергії
			8000000000:90:138:0036	1,0856	вулиця Березняківська, Дніпровський район, місто Київ	Землі промисловості, транспорту, електронних комунікацій, енергетики, оборони та іншого призначення	12.04 Для розміщення та експлуатації будівель і споруд автомобільного транспорту та дорожнього господарства
			8000000000:90:138:0014	0,8761	проспект Тичини Павла, 12А, Дніпровський район, місто Київ	Землі житлової та громадської забудови	02.03 Для будівництва і обслуговування багатоквартирного житлового будинку
			8000000000:90:138:0046	0,6654	проспект Тичини Павла, 12Б, Дніпровський район, місто Київ	Землі житлової та громадської забудови	02.03 Для будівництва і обслуговування багатоквартирного житлового будинку
			8000000000:90:138:0070	0,3461	вулиця Березняківська, Дніпровський район, місто Київ	Землі житлової та громадської забудови	02.12 Земельні ділянки загального користування, які використовуються як внутрішньоквартальні проїзди, пішохідні зони

8000000000:90:138:0059	0,9827	Дніпровська набережна, 13, Дніпровський район, місто Київ	Землі житлової та громадської забудови	02.10 Для будівництва і обслуговування багатоквартирного житлового будинку з об'єктами торгово-розважальної та ринкової інфраструктури
8000000000:90:138:0042	0,5883	вулиця Березняківська, Дніпровський район, місто Київ	Землі житлової та громадської забудови	02.12 Земельні ділянки загального користування, які використовуються як внутрішньоквартальні проїзди, пішохідні зони
8000000000:90:138:0071	0,4281	Дніпровська набережна, 3, Дніпровський район, місто Київ	Землі житлової та громадської забудови	02.10 Для будівництва і обслуговування багатоквартирного житлового будинку з об'єктами торгово-розважальної та ринкової інфраструктури
8000000000:90:138:0051	0,7019	Дніпровська набережна, 7, Дніпровський район, місто Київ	Землі житлової та громадської забудови	02.10 Для будівництва і обслуговування багатоквартирного житлового будинку з об'єктами торгово-розважальної та ринкової інфраструктури
8000000000:90:138:0053	0,0132	вулиця Березняківська, 38а, Дніпровський район, місто Київ	Землі промисловості, транспорту, електронних комунікацій, енергетики, оборони та іншого призначення	14.02 Для розміщення, будівництва, експлуатації та обслуговування будівель і споруд об'єктів передачі електричної енергії

8000000000:90:138:0029	0,0079	Дніпровська набережна, 3, Дніпровський район, місто Київ	Землі промисловості, транспорту, електронних комунікацій, енергетики, оборони та іншого призначення	14.02 Для розміщення, будівництва, експлуатації та обслуговування будівель і споруд об'єктів передачі електричної енергії
8000000000:90:138:0050	3,6494	Дніпровська набережна, 5А, 5Б, 7А, проспект Тичини Павла, 12В, Дніпровський район, місто Київ	Землі житлової та громадської забудови	02.03 Для будівництва і обслуговування багатоквартирного житлового будинку
8000000000:90:138:0043	0,5901	вулиця Шумського Юрія, 8, Дніпровський район, місто Київ	Землі житлової та громадської забудови	02.03 Для будівництва і обслуговування багатоквартирного житлового будинку
8000000000:90:138:0063	0,8530	проспект Тичини Павла, 14А, Дніпровський район, місто Київ	Землі житлової та громадської забудови	02.03 Для будівництва і обслуговування багатоквартирного житлового будинку
8000000000:90:138:0024	0,5361	Дніпровська набережна, 9, Дніпровський район, місто Київ	Землі житлової та громадської забудови	02.10 Для будівництва і обслуговування багатоквартирного житлового будинку з об'єктами торгово-розважальної та ринкової інфраструктури

8000000000:90:138:0038	0,9291	Дніпровська набережна, Дніпровський район, місто Київ	Землі промисловості, транспорту, електронних комунікацій, енергетики, оборони та іншого призначення	12.13 Земельні ділянки загального користування, які використовуються як вулиці, майдани, проїзди, дороги, набережні
8000000000:90:138:0049	0,0121	Дніпровська набережна, 7, Дніпровський район, місто Київ	Землі промисловості, транспорту, електронних комунікацій, енергетики, оборони та іншого призначення	14.02 Для розміщення, будівництва, експлуатації та обслуговування будівель і споруд об'єктів передачі електричної енергії
8000000000:90:138:0031	0,8543	вулиця Березняківська, Дніпровський район, місто Київ	Землі промисловості, транспорту, електронних комунікацій, енергетики, оборони та іншого призначення	12.13 Земельні ділянки загального користування, які використовуються як вулиці, майдани, проїзди, дороги, набережні
8000000000:90:138:0026	0,1293	вулиця Березняківська, Дніпровський район, місто Київ	Землі житлової та громадської забудови	02.12 Земельні ділянки загального користування, які використовуються як внутрішньоквартальні проїзди, пішохідні зони
8000000000:90:138:0022	0,7035	вулиця Шумського Юрія, Дніпровський район, місто Київ	Землі промисловості, транспорту, електронних комунікацій, енергетики, оборони та іншого призначення	12.04 Для розміщення та експлуатації будівель і споруд автомобільного транспорту та дорожнього господарства

8000000000:90:138:0039	0,6078	проспект Тичини Павла, Дніпровський район, місто Київ	Землі промисловості, транспорту, електронних комунікацій, енергетики, оборони та іншого призначення	12.13 Земельні ділянки загального користування, які використовуються як вулиці, майдани, проїзди, дороги, набережні
8000000000:90:138:0061	0,6975	вулиця Шумського Юрія, Дніпровський район, місто Київ	Землі промисловості, транспорту, електронних комунікацій, енергетики, оборони та іншого призначення	12.13 Земельні ділянки загального користування, які використовуються як вулиці, майдани, проїзди, дороги, набережні
8000000000:90:138:0021	2,3092	Дніпровська набережна, 11, Дніпровський район, місто Київ	Землі житлової та громадської забудови	02.03 Для будівництва і обслуговування багатоквартирного житлового будинку
8000000000:90:138:0068	1,6009	вулиця Шумського Юрія, 10, Дніпровський район, місто Київ	Землі житлової та громадської забудови	02.10 Для будівництва і обслуговування багатоквартирного житлового будинку з об'єктами торгово- розважальної та ринкової інфраструктури
8000000000:90:138:0057	1,4311	вулиця Березняківська, 34А, 34Б, 36Б, Дніпровський район, місто Київ	Землі житлової та громадської забудови	02.03 Для будівництва і обслуговування багатоквартирного житлового будинку
8000000000:90:138:0056	1,3963	проспект Тичини Павла, 16/2, Дніпровський район, місто Київ	Землі житлової та громадської забудови	02.10 Для будівництва і обслуговування багатоквартирного житлового будинку з об'єктами торгово- розважальної та ринкової інфраструктури

8000000000:90:138:0034	0,3937	проспект Тичини Павла, 8, Дніпровський район, місто Київ	Землі житлової та громадської забудови	02.10 Для будівництва і обслуговування багатоквартирного житлового будинку з об'єктами торгово- розважальної та ринкової інфраструктури
8000000000:90:138:0052	0,4968	проспект Тичини Павла, 4, Дніпровський район, місто Київ	Землі житлової та громадської забудови	02.10 Для будівництва і обслуговування багатоквартирного житлового будинку з об'єктами торгово- розважальної та ринкової інфраструктури
8000000000:90:138:0044	0,9724	вулиця Шумського Юрія, 4, Дніпровський район, місто Київ	Землі житлової та громадської забудови	02.03 Для будівництва і обслуговування багатоквартирного житлового будинку
8000000000:90:138:0054	2,7106	вулиця Березняківська, 38, 38А, Дніпровський район, місто Київ	Землі житлової та громадської забудови	02.03 Для будівництва і обслуговування багатоквартирного житлового будинку
8000000000:90:138:0040	0,2125	вулиця Березняківська, 36Г, Дніпровський район, місто Київ	Землі житлової та громадської забудови	02.03 Для будівництва і обслуговування багатоквартирного житлового будинку
8000000000:90:138:0033	0,1635	вулиця Березняківська, 36В, Дніпровський район, місто Київ	Землі житлової та громадської забудови	02.03 Для будівництва і обслуговування багатоквартирного житлового будинку

8000000000:90:138:0035	0,1066	проспект Тичини Павла, Дніпровський район, місто Київ	Землі житлової та громадської забудови	02.09 Для будівництва і обслуговування паркінгів та автостоянок на землях житлової та громадської збудови
8000000000:90:138:0048	0,1629	Дніпровська набережна, Дніпровський район, місто Київ	Землі житлової та громадської забудови	02.12 Земельні ділянки загального користування, які використовуються як внутрішньоквартальні проїзди, пішохідні зони
8000000000:90:138:0069	0,1305	вулиця Шумського Юрія, 6-Б, Дніпровський район, місто Київ	Землі житлової та громадської забудови	03.12 Для будівництва та обслуговування будівель закладів комунального обслуговування
8000000000:90:138:0037	0,0400	вулиця Шумського Юрія, Дніпровський район, місто Київ	Землі житлової та громадської забудови	02.12 Земельні ділянки загального користування, які використовуються як внутрішньоквартальні проїзди, пішохідні зони
8000000000:90:138:0064	0,0186	Дніпровська набережна, Дніпровський район, місто Київ	Землі житлової та громадської забудови	03.20 Земельні ділянки загального користування, які використовуються як внутрішньоквартальні проїзди, пішохідні зони
8000000000:90:138:0072	0,3515	проспект Тичини Павла, 2, Дніпровський район, місто Київ	Землі житлової та громадської забудови	02.10 Для будівництва і обслуговування багатоквартирного житлового будинку з об'єктами торгово- розважальної та ринкової інфраструктури

8000000000:90:138:0045	0,0106	проспект Тичини Павла, 14-а, Дніпровський район, місто Київ	Землі промисловості, транспорту, електронних комунікацій, енергетики, оборони та іншого призначення	14.02 Для розміщення, будівництва, експлуатації та обслуговування будівель і споруд об'єктів передачі електричної енергії
8000000000:90:138:0066	0,0190	вулиця Шумського Юрія, Дніпровський район, місто Київ	Землі житлової та громадської забудови	02.12 Земельні ділянки загального користування, які використовуються як внутрішньоквартальні проїзди, пішохідні зони
8000000000:90:138:0025	0,1403	проспект Тичини Павла, Дніпровський район, місто Київ	Землі житлової та громадської забудови	02.12 Земельні ділянки загального користування, які використовуються як внутрішньоквартальні проїзди, пішохідні зони
8000000000:90:138:0088	0,3877	проспект Тичини Павла, Дніпровський район, місто Київ	Землі житлової та громадської забудови	02.12 Земельні ділянки загального користування, які використовуються як внутрішньоквартальні проїзди, пішохідні зони
8000000000:90:138:0030	0,0384	проспект Тичини Павла, Дніпровський район, місто Київ	Землі житлової та громадської забудови	03.20 Земельні ділянки загального користування, які використовуються як внутрішньоквартальні проїзди, пішохідні зони
8000000000:90:138:2024	0,1432	проспект Тичини Павла, Дніпровський район, місто Київ	Землі житлової та громадської забудови	02.09 Для будівництва і обслуговування паркінгів та автостоянок на землях житлової та громадської збудови

8000000000:90:138:0062	0,9430	вулиця Шумського Юрія, 4а, Дніпровський район, місто Київ	Землі житлової та громадської забудови	02.10 Для будівництва і обслуговування багатоквартирного житлового будинку з об'єктами торгово- розважальної та ринкової інфраструктури
8000000000:90:138:0065	0,4719	вулиця Шумського Юрія, 6, Дніпровський район, місто Київ	Землі житлової та громадської забудови	02.03 Для будівництва і обслуговування багатоквартирного житлового будинку
8000000000:90:138:0023	0,3772	вулиця Березняківська, 36-А, Дніпровський район, місто Київ	Землі житлової та громадської забудови	03.10 Для будівництва та обслуговування адміністративних будинків, офісних будівель компаній, які займаються підприємницькою діяльністю, пов'язаною з отриманням прибутку
8000000000:90:138:2023	0,8985	вулиця Шумського Юрія, 8А, Дніпровський район, місто Київ	Землі житлової та громадської забудови	02.03 Для будівництва і обслуговування багатоквартирного житлового будинку

3	325269883	Технічна документація із землеустрою щодо інвентаризації земель на території кадастрового кварталу 66:233 обмеженого вулицями Червоноткацькою, Бажова, бульваром Верховної Ради та вулицею Будівельників у Дніпровському районі м. Києва	8000000000:66:233:0026	0,6232	вулиця Будівельників, 22/11, Дніпровський район, місто Київ	Землі житлової та громадської забудови	02.03 Для будівництва і обслуговування багатоквартирного житлового будинку
8000000000:66:233:0022	0,2027		вулиця Будівельників, 24а, Дніпровський район, місто Київ	Землі житлової та громадської забудови	03.10 Для будівництва та обслуговування адміністративних будинків, офісних будівель компаній, які займаються підприємницькою діяльністю, пов'язаною з отриманням прибутку		
8000000000:66:233:0027	0,3190		бульвар Верховної Ради, 13, Дніпровський район, місто Київ	Землі житлової та громадської забудови	02.10 Для будівництва і обслуговування багатоквартирного житлового будинку з об'єктами торгово-розважальної та ринкової інфраструктури		
8000000000:66:233:0007	0,0095		бульвар Верховної Ради, 15а, Дніпровський район, місто Київ	Землі промисловості, транспорту, електронних комунікацій, енергетики, оборони та іншого призначення	14.02 Для розміщення, будівництва, експлуатації та обслуговування будівель і споруд об'єктів передачі електричної енергії		
8000000000:66:233:0029	0,2332		бульвар Верховної Ради, 17, Дніпровський район, місто Київ	Землі житлової та громадської забудови	02.10 Для будівництва і обслуговування багатоквартирного житлового будинку з об'єктами торгово-розважальної та ринкової інфраструктури		

8000000000:66:233:0017	0,2136	вулиця Бажова, 1, Дніпровський район, місто Київ	Землі житлової та громадської забудови	02.03 Для будівництва і обслуговування багатоквартирного житлового будинку
8000000000:66:233:0001	0,3402	вулиця Бажова, 3, Дніпровський район, місто Київ	Землі житлової та громадської забудови	02.03 Для будівництва і обслуговування багатоквартирного житлового будинку
8000000000:66:233:0008	0,1321	вулиця Бажова, 5, Дніпровський район, місто Київ	Землі житлової та громадської забудови	02.10 Для будівництва і обслуговування багатоквартирного житлового будинку з об'єктами торгово- розважальної та ринкової інфраструктури
8000000000:66:233:0028	0,1770	вулиця Червоноткацька, 10, Дніпровський район, місто Київ	Землі житлової та громадської забудови	02.10 Для будівництва і обслуговування багатоквартирного житлового будинку з об'єктами торгово- розважальної та ринкової інфраструктури
8000000000:66:233:0020	0,2182	вулиця Будівельників, 26/8, Дніпровський район, місто Київ	Землі житлової та громадської забудови	02.03 Для будівництва і обслуговування багатоквартирного житлового будинку
8000000000:66:233:0021	0,3522	вулиця Будівельників, 24, Дніпровський район, місто Київ	Землі житлової та громадської забудови	02.03 Для будівництва і обслуговування багатоквартирного житлового будинку

8000000000:66:233:0009	0,0094	бульвар Верховної Ради, 11, Дніпровський район, місто Київ	Землі промисловості, транспорту, електронних комунікацій, енергетики, оборони та іншого призначення	14.02 Для розміщення, будівництва, експлуатації та обслуговування будівель і споруд об'єктів передачі електричної енергії
8000000000:66:233:0032	0,2310	вулиця Червоноткацька, 14, Дніпровський район, місто Київ	Землі житлової та громадської забудови	02.10 Для будівництва і обслуговування багатоквартирного житлового будинку з об'єктами торгово-розважальної та ринкової інфраструктури
8000000000:66:233:0012	0,1840	бульвар Верховної Ради, Дніпровський район, місто Київ	Землі житлової та громадської забудови	02.12 Земельні ділянки загального користування, які використовуються як внутрішньоквартальні проїзди, пішохідні зони
8000000000:66:233:0013	0,2611	бульвар Верховної Ради, Дніпровський район, місто Київ	Землі промисловості, транспорту, електронних комунікацій, енергетики, оборони та іншого призначення	12.13 Земельні ділянки загального користування, які використовуються як вулиці, майдани, проїзди, дороги, набережні
8000000000:66:233:0018	0,3758	бульвар Верховної Ради, 13, Дніпровський район, місто Київ	Землі рекреаційного призначення	07.08 Земельні ділянки загального користування, які використовуються як зелені насадження загального користування
8000000000:66:233:0015	0,4731	вулиця Червоноткацька, 10, Дніпровський район, місто Київ	Землі рекреаційного призначення	07.08 Земельні ділянки загального користування, які використовуються як зелені насадження загального користування

8000000000:66:233:0005	0,3936	вулиця Бажова, Дніпровський район, місто Київ	Землі промисловості, транспорту, електронних комунікацій, енергетики, оборони та іншого призначення	12.04 Для розміщення та експлуатації будівель і споруд автомобільного транспорту та дорожнього господарства
8000000000:66:233:0033	0,9824	вулиця Червоноткацька, 14, вулиця Бажова, 3, 5, Дніпровський район, місто Київ	Землі рекреаційного призначення	07.08 Земельні ділянки загального користування, які використовуються як зелені насадження загального користування
8000000000:66:233:0100	0,1793	вулиця Будівельників, Дніпровський район, місто Київ	Землі промисловості, транспорту, електронних комунікацій, енергетики, оборони та іншого призначення	12.13 Земельні ділянки загального користування, які використовуються як вулиці, майдани, проїзди, дороги, набережні
8000000000:66:233:0014	0,7453	вулиця Червоноткацька, Дніпровський район, місто Київ	Землі промисловості, транспорту, електронних комунікацій, енергетики, оборони та іншого призначення	12.04 Для розміщення та експлуатації будівель і споруд автомобільного транспорту та дорожнього господарства
8000000000:66:233:0030	0,0449	вулиця Червоноткацька, 14 Дніпровський район, місто Київ	Землі житлової та громадської забудови	03.10 Для будівництва та обслуговування адміністративних будинків, офісних будівель компаній, які займаються підприємницькою діяльністю, пов'язаною з отриманням прибутку

4	252015909	Технічна документація із землеустрою щодо інвентаризації земель на території кадастрового кварталу 66:000 обмеженого вулицею Райдужною, вулицею Микитенка Івана, вулицею Серова Валентина та вулицею Стальського Сулеймана у Дніпровському районі м. Києва	8000000000:66:000:0019	0,0547	вулиця Сірожупанників, 25, Дніпровський район, місто Київ	Землі промисловості, транспорту, електронних комунікацій, енергетики, оборони та іншого призначення	12.08 Для розміщення та експлуатації будівель і споруд додаткових транспортних послуг та допоміжних операцій
8000000000:66:000:0028	0,3157		вулиця Райдужна, 27, Дніпровський район, місто Київ	Землі житлової та громадської забудови	03.10 Для будівництва та обслуговування адміністративних будинків, офісних будівель компаній, які займаються підприємницькою діяльністю, пов'язаною з отриманням прибутку		
8000000000:66:000:0039	0,0770		вулиця Райдужна, 276, Дніпровський район, місто Київ	Землі житлової та громадської забудови	03.10 Для будівництва та обслуговування адміністративних будинків, офісних будівель компаній, які займаються підприємницькою діяльністю, пов'язаною з отриманням прибутку		
8000000000:66:000:0041	0,0180		вулиця Райдужна, Дніпровський район, місто Київ	Землі житлової та громадської забудови	03.20 Земельні ділянки загального користування, які використовуються як внутрішньоквартальні проїзди, пішохідні зони		

5	562652666	Технічна документація із землеустрою щодо інвентаризації земель на території кадастрового кварталу 62:031 обмеженого вул. Кубанської України та вул. Кіото у Деснянському районі м. Києва	8000000000:62:031:0007	8,0313	вулиця Кіото, 27, Деснянський район, місто Київ	Землі житлової та громадської забудови	03.05 Для будівництва та обслуговування будівель закладів культурно-просвітницького обслуговування
			8000000000:62:031:0008	0,0093	Північно-Дарницький меліоративний канал, Деснянський район, місто Київ	Землі водного фонду	10.04 Для експлуатації та догляду за гідротехнічними, іншими водогосподарськими спорудами і каналами
			8000000000:62:031:0010	0,0451	вулиця Академіка Кухаря, Деснянський район, місто Київ	Землі промисловості, транспорту, електронних комунікацій, енергетики, оборони та іншого призначення	12.13 Земельні ділянки загального користування, які використовуються як вулиці, майдани, проїзди, дороги, набережні
			8000000000:62:031:0011	0,5443	вулиця Кубанської України, Деснянський район, місто Київ	Землі промисловості, транспорту, електронних комунікацій, енергетики, оборони та іншого призначення	12.13 Земельні ділянки загального користування, які використовуються як вулиці, майдани, проїзди, дороги, набережні
			8000000000:62:031:0012	0,5557	вулиця Академіка Кухаря, Деснянський район, місто Київ	Землі промисловості, транспорту, електронних комунікацій, енергетики, оборони та іншого призначення	12.04 Для розміщення та експлуатації будівель і споруд автомобільного транспорту та дорожнього господарства
			8000000000:62:031:0013	0,0264	Північно-Дарницький меліоративний канал, Деснянський район, місто Київ	Землі водного фонду	10.04 Для експлуатації та догляду за гідротехнічними, іншими водогосподарськими спорудами і каналами

8000000000:62:031:0015	0,6457	вулиця Кубанської України, Деснянський район, місто Київ	Землі промисловості, транспорту, електронних комунікацій, енергетики, оборони та іншого призначення	12.04 Для розміщення та експлуатації будівель і споруд автомобільного транспорту та дорожнього господарства
8000000000:62:031:0016	0,0656	вулиця Академіка Кухаря, Деснянський район, місто Київ	Землі промисловості, транспорту, електронних комунікацій, енергетики, оборони та іншого призначення	12.13 Земельні ділянки загального користування, які використовуються як вулиці, майдани, проїзди, дороги, набережні
8000000000:62:031:0017	0,6359	вулиця Кіото, Деснянський район, місто Київ	Землі промисловості, транспорту, електронних комунікацій, енергетики, оборони та іншого призначення	12.04 Для розміщення та експлуатації будівель і споруд автомобільного транспорту та дорожнього господарства
8000000000:62:031:0018	0,0889	вулиця Кіото, Деснянський район, місто Київ	Землі промисловості, транспорту, електронних комунікацій, енергетики, оборони та іншого призначення	12.13 Земельні ділянки загального користування, які використовуються як вулиці, майдани, проїзди, дороги, набережні
8000000000:62:031:0019	0,1884	вулиця Кіото, Деснянський район, місто Київ	Землі промисловості, транспорту, електронних комунікацій, енергетики, оборони та іншого призначення	12.13 Земельні ділянки загального користування, які використовуються як вулиці, майдани, проїзди, дороги, набережні

			8000000000:62:031:0020	0,0182	м Київ, Деснянський район, Північно-Дарницький меліоративний канал	Землі водного фонду	10.04 Для експлуатації та догляду за гідротехнічними, іншими водогосподарськими спорудами і каналами
			8000000000:62:031:0021	0,1559	вулиця Академіка Кухаря, Деснянський район, місто Київ	Землі промисловості, транспорту, електронних комунікацій, енергетики, оборони та іншого призначення	12.13 Земельні ділянки загального користування, які використовуються як вулиці, майдани, проїзди, дороги, набережні
6	671125242	Технічна документація із землеустрою щодо інвентаризації земель на території кадастрового кварталу 90:139 обмеженого Дніпровською набережною, річкою Дніпро та затокою Берковщина у Дарницькому районі м. Києва	8000000000:90:139:0007	0,4649	Дніпровська набережна, Дарницький район, місто Київ	Землі рекреаційного призначення	07.08 Земельні ділянки загального користування, які використовуються як зелені насадження загального користування
7	599352763	Технічна документація із землеустрою щодо інвентаризації земель на території кадастрового кварталу 62:076 обмеженого вул. Пухівська та в межах Київської	8000000000:62:076:0024	3,2830	вулиця Пухівська, 7, Деснянський район, місто Київ	Землі промисловості, транспорту, електронних комунікацій, енергетики, оборони та іншого призначення	11.02 Для розміщення та експлуатації основних, підсобних і допоміжних будівель та споруд підприємств переробної, машинобудівної та іншої промисловості

теплоелектроцентралі №6 та частині 23 кварталу Білодівровного лісництва комунального підприємства "Дарницьке лісопаркове господарство" у Деснянському районі м. Києва	8000000000:62:076:0023	0,1849	вулиця Пухівська, 1А, Деснянський район, місто Київ	Землі промисловості, транспорту, електронних комунікацій, енергетики, оборони та іншого призначення	11.02 Для розміщення та експлуатації основних, підсобних і допоміжних будівель та споруд підприємств переробної, машинобудівної та іншої промисловості
	8000000000:62:076:0049	7,2880	вулиця Пухівська, Деснянський район, місто Київ	Землі промисловості, транспорту, електронних комунікацій, енергетики, оборони та іншого призначення	11.02 Для розміщення та експлуатації основних, підсобних і допоміжних будівель та споруд підприємств переробної, машинобудівної та іншої промисловості
	8000000000:62:076:0016	2,9500	вулиця Пухівська, Деснянський район, місто Київ	Землі промисловості, транспорту, електронних комунікацій, енергетики, оборони та іншого призначення	11.02 Для розміщення та експлуатації основних, підсобних і допоміжних будівель та споруд підприємств переробної, машинобудівної та іншої промисловості
	8000000000:62:076:0015	1,1551	вулиця Пухівська, 1, Деснянський район, місто Київ	Землі промисловості, транспорту, електронних комунікацій, енергетики, оборони та іншого призначення	11.02 Для розміщення та експлуатації основних, підсобних і допоміжних будівель та споруд підприємств переробної, машинобудівної та іншої промисловості

			8000000000:62:076:0055	0,9138	вулиця Пухівська, Деснянський район, місто Київ	Землі промисловості, транспорту, електронних комунікацій, енергетики, оборони та іншого призначення	11.02 Для розміщення та експлуатації основних, підсобних і допоміжних будівель та споруд підприємств переробної, машинобудівної та іншої промисловості
8	619785233	Технічна документація із землеустрою щодо інвентаризації земель на території кадастрового кварталу 62:213 розташованого по вулиці Пухівській у Деснянському районі міста Києва та примикає до Броварського району Київської області.	8000000000:62:213:0023	4,8000	район ТЕЦ-6, Деснянський район, місто Київ	Землі сільськогосподарського призначення	01.04 Для ведення підсобного сільського господарства
			8000000000:62:213:0043	0,0005	вулиця Пухівська, Деснянський район, місто Київ	Землі промисловості, транспорту, електронних комунікацій, енергетики, оборони та іншого призначення	14.02 Для розміщення, будівництва, експлуатації та обслуговування будівель і споруд об'єктів передачі електричної енергії
			8000000000:62:213:0029	0,0049	вулиця Пухівська, Деснянський район, місто Київ	Землі промисловості, транспорту, електронних комунікацій, енергетики, оборони та іншого призначення	14.02 Для розміщення, будівництва, експлуатації та обслуговування будівель і споруд об'єктів передачі електричної енергії
			8000000000:62:213:0001	0,0027	вулиця Пухівська, Деснянський район, місто Київ	Землі промисловості, транспорту, електронних комунікацій, енергетики, оборони та іншого призначення	14.02 Для розміщення, будівництва, експлуатації та обслуговування будівель і споруд об'єктів передачі електричної енергії

8000000000:62:213:0009	0,0039	вулиця Пухівська, Деснянський район, місто Київ	Землі промисловості, транспорту, електронних комунікацій, енергетики, оборони та іншого призначення	14.02 Для розміщення, будівництва, експлуатації та обслуговування будівель і споруд об'єктів передачі електричної енергії
8000000000:62:213:0060	0,0005	вулиця Пухівська, Деснянський район, місто Київ	Землі промисловості, транспорту, електронних комунікацій, енергетики, оборони та іншого призначення	14.02 Для розміщення, будівництва, експлуатації та обслуговування будівель і споруд об'єктів передачі електричної енергії
8000000000:62:213:0047	0,0037	вулиця Пухівська, Деснянський район, місто Київ	Землі промисловості, транспорту, електронних комунікацій, енергетики, оборони та іншого призначення	14.02 Для розміщення, будівництва, експлуатації та обслуговування будівель і споруд об'єктів передачі електричної енергії
8000000000:62:213:0022	0,0005	вулиця Пухівська, Деснянський район, місто Київ	Землі промисловості, транспорту, електронних комунікацій, енергетики, оборони та іншого призначення	14.02 Для розміщення, будівництва, експлуатації та обслуговування будівель і споруд об'єктів передачі електричної енергії
8000000000:62:213:0017	0,0005	вулиця Пухівська, Деснянський район, місто Київ	Землі промисловості, транспорту, електронних комунікацій, енергетики, оборони та іншого призначення	14.02 Для розміщення, будівництва, експлуатації та обслуговування будівель і споруд об'єктів передачі електричної енергії

8000000000:62:213:0061	0,0050	вулиця Пухівська, Деснянський район, місто Київ	Землі промисловості, транспорту, електронних комунікацій, енергетики, оборони та іншого призначення	14.02 Для розміщення, будівництва, експлуатації та обслуговування будівель і споруд об'єктів передачі електричної енергії
8000000000:62:213:0031	0,0024	вулиця Пухівська, Деснянський район, місто Київ	Землі промисловості, транспорту, електронних комунікацій, енергетики, оборони та іншого призначення	14.02 Для розміщення, будівництва, експлуатації та обслуговування будівель і споруд об'єктів передачі електричної енергії
8000000000:62:213:0051	0,0046	вулиця Пухівська, Деснянський район, місто Київ	Землі промисловості, транспорту, електронних комунікацій, енергетики, оборони та іншого призначення	14.02 Для розміщення, будівництва, експлуатації та обслуговування будівель і споруд об'єктів передачі електричної енергії
8000000000:62:213:0020	0,0005	вулиця Пухівська, Деснянський район, місто Київ	Землі промисловості, транспорту, електронних комунікацій, енергетики, оборони та іншого призначення	14.02 Для розміщення, будівництва, експлуатації та обслуговування будівель і споруд об'єктів передачі електричної енергії
8000000000:62:213:0013	0,0050	вулиця Пухівська, Деснянський район, місто Київ	Землі промисловості, транспорту, електронних комунікацій, енергетики, оборони та іншого призначення	14.02 Для розміщення, будівництва, експлуатації та обслуговування будівель і споруд об'єктів передачі електричної енергії

8000000000:62:213:0037	0,0005	вулиця Пухівська, Деснянський район, місто Київ	Землі промисловості, транспорту, електронних комунікацій, енергетики, оборони та іншого призначення	14.02 Для розміщення, будівництва, експлуатації та обслуговування будівель і споруд об'єктів передачі електричної енергії
8000000000:62:213:0065	0,0005	вулиця Пухівська, Деснянський район, місто Київ	Землі промисловості, транспорту, електронних комунікацій, енергетики, оборони та іншого призначення	14.02 Для розміщення, будівництва, експлуатації та обслуговування будівель і споруд об'єктів передачі електричної енергії
8000000000:62:213:0027	0,0023	вулиця Пухівська, Деснянський район, місто Київ	Землі промисловості, транспорту, електронних комунікацій, енергетики, оборони та іншого призначення	14.02 Для розміщення, будівництва, експлуатації та обслуговування будівель і споруд об'єктів передачі електричної енергії
8000000000:62:213:0005	0,0005	вулиця Пухівська, Деснянський район, місто Київ	Землі промисловості, транспорту, електронних комунікацій, енергетики, оборони та іншого призначення	14.02 Для розміщення, будівництва, експлуатації та обслуговування будівель і споруд об'єктів передачі електричної енергії
8000000000:62:213:0008	0,0005	вулиця Пухівська, Деснянський район, місто Київ	Землі промисловості, транспорту, електронних комунікацій, енергетики, оборони та іншого призначення	14.02 Для розміщення, будівництва, експлуатації та обслуговування будівель і споруд об'єктів передачі електричної енергії
8000000000:62:213:0003	0,0005	вулиця Пухівська, Деснянський район, місто Київ	Землі промисловості, транспорту, електронних комунікацій, енергетики, оборони та іншого призначення	14.02 Для розміщення, будівництва, експлуатації та обслуговування будівель і споруд об'єктів передачі електричної енергії

8000000000:62:213:0059	0,0047	вулиця Пухівська, Деснянський район, місто Київ	Землі промисловості, транспорту, електронних комунікацій, енергетики, оборони та іншого призначення	14.02 Для розміщення, будівництва, експлуатації та обслуговування будівель і споруд об'єктів передачі електричної енергії
8000000000:62:213:0054	0,0005	вулиця Пухівська, Деснянський район, місто Київ	Землі промисловості, транспорту, електронних комунікацій, енергетики, оборони та іншого призначення	14.02 Для розміщення, будівництва, експлуатації та обслуговування будівель і споруд об'єктів передачі електричної енергії
8000000000:62:213:0011	0,0045	вулиця Пухівська, Деснянський район, місто Київ	Землі промисловості, транспорту, електронних комунікацій, енергетики, оборони та іншого призначення	14.02 Для розміщення, будівництва, експлуатації та обслуговування будівель і споруд об'єктів передачі електричної енергії
8000000000:62:213:0042	0,0005	вулиця Пухівська, Деснянський район, місто Київ	Землі промисловості, транспорту, електронних комунікацій, енергетики, оборони та іншого призначення	14.02 Для розміщення, будівництва, експлуатації та обслуговування будівель і споруд об'єктів передачі електричної енергії
8000000000:62:213:0038	0,0005	вулиця Пухівська, Деснянський район, місто Київ	Землі промисловості, транспорту, електронних комунікацій, енергетики, оборони та іншого призначення	14.02 Для розміщення, будівництва, експлуатації та обслуговування будівель і споруд об'єктів передачі електричної енергії
8000000000:62:213:0045	0,0023	вулиця Пухівська, Деснянський район, місто Київ	Землі промисловості, транспорту, електронних комунікацій, енергетики, оборони та іншого призначення	14.02 Для розміщення, будівництва, експлуатації та обслуговування будівель і споруд об'єктів передачі електричної енергії

8000000000:62:213:0030	0,0005	вулиця Пухівська, Деснянський район, місто Київ	Землі промисловості, транспорту, електронних комунікацій, енергетики, оборони та іншого призначення	14.02 Для розміщення, будівництва, експлуатації та обслуговування будівель і споруд об'єктів передачі електричної енергії
8000000000:62:213:0007	0,0040	вулиця Пухівська, Деснянський район, місто Київ	Землі промисловості, транспорту, електронних комунікацій, енергетики, оборони та іншого призначення	14.02 Для розміщення, будівництва, експлуатації та обслуговування будівель і споруд об'єктів передачі електричної енергії
8000000000:62:213:0039	0,0054	вулиця Пухівська, Деснянський район, місто Київ	Землі промисловості, транспорту, електронних комунікацій, енергетики, оборони та іншого призначення	14.02 Для розміщення, будівництва, експлуатації та обслуговування будівель і споруд об'єктів передачі електричної енергії
8000000000:62:213:0041	0,0040	вулиця Пухівська, Деснянський район, місто Київ	Землі промисловості, транспорту, електронних комунікацій, енергетики, оборони та іншого призначення	14.02 Для розміщення, будівництва, експлуатації та обслуговування будівель і споруд об'єктів передачі електричної енергії
8000000000:62:213:0034	0,0354	вулиця Пухівська, Деснянський район, місто Київ	Землі промисловості, транспорту, електронних комунікацій, енергетики, оборони та іншого призначення	14.02 Для розміщення, будівництва, експлуатації та обслуговування будівель і споруд об'єктів передачі електричної енергії
8000000000:62:213:0040	0,0050	вулиця Пухівська, Деснянський район, місто Київ	Землі промисловості, транспорту, електронних комунікацій, енергетики, оборони та іншого призначення	14.02 Для розміщення, будівництва, експлуатації та обслуговування будівель і споруд об'єктів передачі електричної енергії

8000000000:62:213:0066	0,0045	вулиця Пухівська, Деснянський район, місто Київ	Землі промисловості, транспорту, електронних комунікацій, енергетики, оборони та іншого призначення	14.02 Для розміщення, будівництва, експлуатації та обслуговування будівель і споруд об'єктів передачі електричної енергії
8000000000:62:213:0016	0,0038	вулиця Пухівська, Деснянський район, місто Київ	Землі промисловості, транспорту, електронних комунікацій, енергетики, оборони та іншого призначення	14.02 Для розміщення, будівництва, експлуатації та обслуговування будівель і споруд об'єктів передачі електричної енергії
8000000000:62:213:0004	0,0005	вулиця Пухівська, Деснянський район, місто Київ	Землі промисловості, транспорту, електронних комунікацій, енергетики, оборони та іншого призначення	14.02 Для розміщення, будівництва, експлуатації та обслуговування будівель і споруд об'єктів передачі електричної енергії
8000000000:62:213:0053	0,0005	вулиця Пухівська, Деснянський район, місто Київ	Землі промисловості, транспорту, електронних комунікацій, енергетики, оборони та іншого призначення	14.02 Для розміщення, будівництва, експлуатації та обслуговування будівель і споруд об'єктів передачі електричної енергії
8000000000:62:213:0050	0,0005	вулиця Пухівська, Деснянський район, місто Київ	Землі промисловості, транспорту, електронних комунікацій, енергетики, оборони та іншого призначення	14.02 Для розміщення, будівництва, експлуатації та обслуговування будівель і споруд об'єктів передачі електричної енергії
8000000000:62:213:0006	0,0005	вулиця Пухівська, Деснянський район, місто Київ	Землі промисловості, транспорту, електронних комунікацій, енергетики, оборони та іншого призначення	14.02 Для розміщення, будівництва, експлуатації та обслуговування будівель і споруд об'єктів передачі електричної енергії

8000000000:62:213:8808	0,0037	вулиця Пухівська, Деснянський район, місто Київ	Землі промисловості, транспорту, електронних комунікацій, енергетики, оборони та іншого призначення	14.02 Для розміщення, будівництва, експлуатації та обслуговування будівель і споруд об'єктів передачі електричної енергії
8000000000:62:213:0049	0,0046	вулиця Пухівська, Деснянський район, місто Київ	Землі промисловості, транспорту, електронних комунікацій, енергетики, оборони та іншого призначення	14.02 Для розміщення, будівництва, експлуатації та обслуговування будівель і споруд об'єктів передачі електричної енергії
8000000000:62:213:0014	0,0005	вулиця Пухівська, Деснянський район, місто Київ	Землі промисловості, транспорту, електронних комунікацій, енергетики, оборони та іншого призначення	14.02 Для розміщення, будівництва, експлуатації та обслуговування будівель і споруд об'єктів передачі електричної енергії
8000000000:62:213:0012	0,0047	вулиця Пухівська, Деснянський район, місто Київ	Землі промисловості, транспорту, електронних комунікацій, енергетики, оборони та іншого призначення	14.02 Для розміщення, будівництва, експлуатації та обслуговування будівель і споруд об'єктів передачі електричної енергії
8000000000:62:213:0046	0,0046	вулиця Пухівська, Деснянський район, місто Київ	Землі промисловості, транспорту, електронних комунікацій, енергетики, оборони та іншого призначення	14.02 Для розміщення, будівництва, експлуатації та обслуговування будівель і споруд об'єктів передачі електричної енергії
8000000000:62:213:0015	0,0004	вулиця Пухівська, Деснянський район, місто Київ	Землі промисловості, транспорту, електронних комунікацій, енергетики, оборони та іншого призначення	12.06 Для розміщення та експлуатації об'єктів трубопровідного транспорту

8000000000:62:213:0056	0,0058	вулиця Пухівська, Деснянський район, місто Київ	Землі промисловості, транспорту, електронних комунікацій, енергетики, оборони та іншого призначення	12.06 Для розміщення та експлуатації об'єктів трубопровідного транспорту
8000000000:62:213:0010	0,0034	вулиця Пухівська, Деснянський район, місто Київ	Землі промисловості, транспорту, електронних комунікацій, енергетики, оборони та іншого призначення	12.06 Для розміщення та експлуатації об'єктів трубопровідного транспорту
8000000000:62:213:0064	0,0036	вулиця Пухівська, Деснянський район, місто Київ	Землі промисловості, транспорту, електронних комунікацій, енергетики, оборони та іншого призначення	12.06 Для розміщення та експлуатації об'єктів трубопровідного транспорту
8000000000:62:213:0052	0,0006	вулиця Пухівська, Деснянський район, місто Київ	Землі промисловості, транспорту, електронних комунікацій, енергетики, оборони та іншого призначення	12.06 Для розміщення та експлуатації об'єктів трубопровідного транспорту
8000000000:62:213:0058	0,6314	вулиця Пухівська, Деснянський район, місто Київ	Землі промисловості, транспорту, електронних комунікацій, енергетики, оборони та іншого призначення	12.06 Для розміщення та експлуатації об'єктів трубопровідного транспорту

8000000000:62:213:0044	0,0043	вулиця Пухівська, Деснянський район, місто Київ	Землі промисловості, транспорту, електронних комунікацій, енергетики, оборони та іншого призначення	14.02 Для розміщення, будівництва, експлуатації та обслуговування будівель і споруд об'єктів передачі електричної енергії
8000000000:62:213:0036	0,0041	вулиця Пухівська, Деснянський район, місто Київ	Землі промисловості, транспорту, електронних комунікацій, енергетики, оборони та іншого призначення	14.02 Для розміщення, будівництва, експлуатації та обслуговування будівель і споруд об'єктів передачі електричної енергії
8000000000:62:213:0055	13,7286	вулиця Пухівська, Деснянський район, місто Київ	Землі промисловості, транспорту, електронних комунікацій, енергетики, оборони та іншого призначення	11.07 Земельні ділянки загального користування, які використовуються як зелені насадження спеціального призначення
8000000000:62:213:0084	0,0007	вулиця Пухівська, Деснянський район, місто Київ	Землі промисловості, транспорту, електронних комунікацій, енергетики, оборони та іншого призначення	11.04 Для розміщення та експлуатації основних, підсобних і допоміжних будівель та споруд технічної інфраструктури (виробництва та розподілення газу, постачання пари та гарячої води, збирання, очищення та розподілення води)
8000000000:62:213:0057	0,5032	вулиця Пухівська, Деснянський район, місто Київ	Землі промисловості, транспорту, електронних комунікацій, енергетики, оборони та іншого призначення	12.13 Земельні ділянки загального користування, які використовуються як вулиці, майдани, проїзди, дороги, набережні

8000000000:62:213:0024	0,5226	вулиця Пухівська, Деснянський район, місто Київ	Землі промисловості, транспорту, електронних комунікацій, енергетики, оборони та іншого призначення	11.07 Земельні ділянки загального користування, які використовуються як зелені насадження спеціального призначення
8000000000:62:213:0033	0,1258	вулиця Пухівська, Деснянський район, місто Київ	Землі промисловості, транспорту, електронних комунікацій, енергетики, оборони та іншого призначення	11.07 Земельні ділянки загального користування, які використовуються як зелені насадження спеціального призначення
8000000000:62:213:0063	1,0649	вулиця Пухівська, Деснянський район, місто Київ	Землі промисловості, транспорту, електронних комунікацій, енергетики, оборони та іншого призначення	11.07 Земельні ділянки загального користування, які використовуються як зелені насадження спеціального призначення
8000000000:62:213:0048	1,8992	вулиця Пухівська, Деснянський район, місто Київ	Землі промисловості, транспорту, електронних комунікацій, енергетики, оборони та іншого призначення	12.04 Для розміщення та експлуатації будівель і споруд автомобільного транспорту та дорожнього господарства
8000000000:62:213:0100	2,2544	вулиця Пухівська, Деснянський район, місто Київ	Землі промисловості, транспорту, електронних комунікацій, енергетики, оборони та іншого призначення	11.07 Земельні ділянки загального користування, які використовуються як зелені насадження спеціального призначення

8000000000:62:213:0035	0,0020	вулиця Пухівська, Деснянський район, місто Київ	Землі промисловості, транспорту, електронних комунікацій, енергетики, оборони та іншого призначення	14.02 Для розміщення, будівництва, експлуатації та обслуговування будівель і споруд об'єктів передачі електричної енергії
8000000000:62:213:0028	0,0004	вулиця Пухівська, Деснянський район, місто Київ	Землі промисловості, транспорту, електронних комунікацій, енергетики, оборони та іншого призначення	14.02 Для розміщення, будівництва, експлуатації та обслуговування будівель і споруд об'єктів передачі електричної енергії
8000000000:62:213:0018	0,0012	вулиця Пухівська, Деснянський район, місто Київ	Землі промисловості, транспорту, електронних комунікацій, енергетики, оборони та іншого призначення	14.02 Для розміщення, будівництва, експлуатації та обслуговування будівель і споруд об'єктів передачі електричної енергії
8000000000:62:213:0026	0,0004	вулиця Пухівська, Деснянський район, місто Київ	Землі промисловості, транспорту, електронних комунікацій, енергетики, оборони та іншого призначення	14.02 Для розміщення, будівництва, експлуатації та обслуговування будівель і споруд об'єктів передачі електричної енергії
8000000000:62:213:0062	0,0014	вулиця Пухівська, Деснянський район, місто Київ	Землі промисловості, транспорту, електронних комунікацій, енергетики, оборони та іншого призначення	14.02 Для розміщення, будівництва, експлуатації та обслуговування будівель і споруд об'єктів передачі електричної енергії

8000000000:62:213:0025	0,0005	вулиця Пухівська, Деснянський район, місто Київ	Землі промисловості, транспорту, електронних комунікацій, енергетики, оборони та іншого призначення	11.04 Для розміщення та експлуатації основних, підсобних і допоміжних будівель та споруд технічної інфраструктури (виробництва та розподілення газу, постачання пари та гарячої води, збирання, очищення та розподілення води)
8000000000:62:213:0021	0,9200	вулиця Пухівська, Деснянський район, місто Київ	Землі промисловості, транспорту, електронних комунікацій, енергетики, оборони та іншого призначення	11.07 Земельні ділянки загального користування, які використовуються як зелені насадження спеціального призначення
8000000000:62:213:0019	1,9369	вулиця Пухівська, Деснянський район, місто Київ	Землі промисловості, транспорту, електронних комунікацій, енергетики, оборони та іншого призначення	11.07 Земельні ділянки загального користування, які використовуються як зелені насадження спеціального призначення

9	431526009	Технічна документація із землеустрою щодо інвентаризації земель на території кадастрового кварталу 66:134 обмеженого проспектом Алішера Навої, вулицею Князя Романа Мстиславовича, проспектом Георгія Нарбута та вулицею Воскресенська у Дніпровському районі міста Києва.	8000000000:66:134:0035	0,5704	вулиця Князя Романа Мстиславича, Дніпровський район, місто Київ	Землі промисловості, транспорту, електронних комунікацій, енергетики, оборони та іншого призначення	12.13 Земельні ділянки загального користування, які використовуються як вулиці, майдани, проїзди, дороги, набережні
			8000000000:66:134:0022	0,2395	вулиця Воскресенська, 10, Дніпровський район, місто Київ	Землі житлової та громадської забудови	02.03 Для будівництва і обслуговування багатоквартирного житлового будинку
			8000000000:66:134:0017	0,4449	проспект Георгія Нарбута, Дніпровський район, місто Київ	Землі промисловості, транспорту, електронних комунікацій, енергетики, оборони та іншого призначення	12.13 Земельні ділянки загального користування, які використовуються як вулиці, майдани, проїзди, дороги, набережні
			8000000000:66:134:0027	0,2550	проспект Навої Алішера, Дніпровський район, місто Київ	Землі промисловості, транспорту, електронних комунікацій, енергетики, оборони та іншого призначення	12.13 Земельні ділянки загального користування, які використовуються як вулиці, майдани, проїзди, дороги, набережні
			8000000000:66:134:0021	0,1687	вулиця Воскресенська, Дніпровський район, місто Київ	Землі промисловості, транспорту, електронних комунікацій, енергетики, оборони та іншого призначення	12.13 Земельні ділянки загального користування, які використовуються як вулиці, майдани, проїзди, дороги, набережні

9	431526009	Технічна документація із землеустрою щодо інвентаризації земель на території кадастрового кварталу 66:134 обмеженого проспектом Алішера Навої, вулицею Князя Романа Мстиславовича, проспектом Георгія Нарбута та вулицею Воскресенська у Дніпровському районі міста Києва.	8000000000:66:134:0035	0,5704	вулиця Князя Романа Мстиславича, Дніпровський район, місто Київ	Землі промисловості, транспорту, електронних комунікацій, енергетики, оборони та іншого призначення	12.13 Земельні ділянки загального користування, які використовуються як вулиці, майдани, проїзди, дороги, набережні
			8000000000:66:134:0022	0,2395	вулиця Воскресенська, 10, Дніпровський район, місто Київ	Землі житлової та громадської забудови	02.03 Для будівництва і обслуговування багатоквартирного житлового будинку
			8000000000:66:134:0017	0,4449	проспект Георгія Нарбута, Дніпровський район, місто Київ	Землі промисловості, транспорту, електронних комунікацій, енергетики, оборони та іншого призначення	12.13 Земельні ділянки загального користування, які використовуються як вулиці, майдани, проїзди, дороги, набережні
			8000000000:66:134:0027	0,2550	проспект Навої Алішера, Дніпровський район, місто Київ	Землі промисловості, транспорту, електронних комунікацій, енергетики, оборони та іншого призначення	12.13 Земельні ділянки загального користування, які використовуються як вулиці, майдани, проїзди, дороги, набережні
			8000000000:66:134:0021	0,1687	вулиця Воскресенська, Дніпровський район, місто Київ	Землі промисловості, транспорту, електронних комунікацій, енергетики, оборони та іншого призначення	12.13 Земельні ділянки загального користування, які використовуються як вулиці, майдани, проїзди, дороги, набережні

8000000000:66:134:0028	0,1380	вулиця Князя Романа Мстиславича, Дніпровський район, місто Київ	Землі промисловості, транспорту, електронних комунікацій, енергетики, оборони та іншого призначення	12.13 Земельні ділянки загального користування, які використовуються як вулиці, майдани, проїзди, дороги, набережні
8000000000:66:134:0024	0,0744	вулиця Воскресенська, Дніпровський район, місто Київ	Землі житлової та громадської забудови	02.12 Земельні ділянки загального користування, які використовуються як внутрішньоквартальні проїзди, пішохідні зони
8000000000:66:134:0018	0,0711	проспект Георгія Нарбута, Дніпровський район, місто Київ	Землі промисловості, транспорту, електронних комунікацій, енергетики, оборони та іншого призначення	12.04 Для розміщення та експлуатації будівель і споруд автомобільного транспорту та дорожнього господарства
8000000000:66:134:0034	0,0638	вулиця Воскресенська, Дніпровський район, місто Київ	Землі промисловості, транспорту, електронних комунікацій, енергетики, оборони та іншого призначення	12.13 Земельні ділянки загального користування, які використовуються як вулиці, майдани, проїзди, дороги, набережні
8000000000:66:134:0031	0,0525	улиця Князя Романа Мстиславича, Дніпровський район, місто Київ	Землі промисловості, транспорту, електронних комунікацій, енергетики, оборони та іншого призначення	12.13 Земельні ділянки загального користування, які використовуються як вулиці, майдани, проїзди, дороги, набережні
8000000000:66:134:0023	0,0422	вулиця Воскресенська, Дніпровський район, місто Київ	Землі житлової та громадської забудови	02.12 Земельні ділянки загального користування, які використовуються як внутрішньоквартальні проїзди, пішохідні зони

8000000000:66:134:0033	0,0179	проспект Георгія Нарбута, Дніпровський район, місто Київ	Землі промисловості, транспорту, електронних комунікацій, енергетики, оборони та іншого призначення	12.04 Для розміщення та експлуатації будівель і споруд автомобільного транспорту та дорожнього господарства
8000000000:66:134:0019	0,0158	вулиця Князя Романа Мстиславича, Дніпровський район, місто Київ	Землі промисловості, транспорту, електронних комунікацій, енергетики, оборони та іншого призначення	14.02 Для розміщення, будівництва, експлуатації та обслуговування будівель і споруд об'єктів передачі електричної енергії
8000000000:66:134:0029	0,0158	проспект Георгія Нарбута, 2Б, Дніпровський район, місто Київ	Землі промисловості, транспорту, електронних комунікацій, енергетики, оборони та іншого призначення	14.02 Для розміщення, будівництва, експлуатації та обслуговування будівель і споруд об'єктів передачі електричної енергії
8000000000:66:134:0030	0,0062	вулиця Князя Романа Мстиславича, 12 (парк "Перемога"), Дніпровський район, місто Київ	Землі промисловості, транспорту, електронних комунікацій, енергетики, оборони та іншого призначення	11.04 Для розміщення та експлуатації основних, підсобних і допоміжних будівель та споруд технічної інфраструктури (виробництва та розподілення газу, постачання пари та гарячої води, збирання, очищення та розподілення води)
8000000000:66:134:0032	0,0169	проспект Георгія Нарбута, 2-Г, Дніпровський район, місто Київ	Землі житлової та громадської забудови	03.12 Для будівництва та обслуговування будівель закладів комунального обслуговування
8000000000:66:134:0025	0,0170	проспект Георгія Нарбута, 8-В, Дніпровський район, місто Київ	Землі житлової та громадської забудови	03.12 Для будівництва та обслуговування будівель закладів комунального обслуговування

			8000000000:66:134:0026	0,0309	Північно-Дарницький меліоративний канал, Дніпровський район, місто Київ	Землі водного фонду	10.04 Для експлуатації та догляду за гідротехнічними, іншими водогосподарськими спорудами і каналами
			8000000000:66:134:0020	0,2197	вулиця Воскресенська, ба, Дніпровський район, місто Київ	Землі житлової та громадської забудови	02.03 Для будівництва і обслуговування багатоквартирного житлового будинку
10	592252298	Технічна документація із землеустрою щодо інвентаризації земель на території кадастрового кварталу 66:060 обмеженого вулицею Довбуша Олекси, вулицею Алматинською та вулицею Вільнюською у Дніпровському районі м. Києва	8000000000:66:060:0020	0,3345	вулиця Сновська, 22, Дніпровський район, місто Київ	Землі промисловості, транспорту, електронних комунікацій, енергетики, оборони та іншого призначення	11.02 Для розміщення та експлуатації основних, підсобних і допоміжних будівель та споруд підприємств переробної, машинобудівної та іншої промисловості
			8000000000:66:060:0008	0,2370	вулиця Довбуша Олекси, Дніпровський район, місто Київ	Землі промисловості, транспорту, електронних комунікацій, енергетики, оборони та іншого призначення	12.13 Земельні ділянки загального користування, які використовуються як вулиці, майдани, проїзди, дороги, набережні
			8000000000:66:060:0021	0,2102	вулиця Довбуша Олекси, Дніпровський район, місто Київ	Землі промисловості, транспорту, електронних комунікацій, енергетики, оборони та іншого призначення	11.07 Земельні ділянки загального користування, які використовуються як зелені насадження спеціального призначення

8000000000:66:060:0013	0,0631	вулиця Довбуша Олекси, Дніпровський район, місто Київ	Землі промисловості, транспорту, електронних комунікацій, енергетики, оборони та іншого призначення	12.13 Земельні ділянки загального користування, які використовуються як вулиці, майдани, проїзди, дороги, набережні
8000000000:66:060:0005	0,2309	вулиця Довбуша Олекси, Дніпровський район, місто Київ	Землі промисловості, транспорту, електронних комунікацій, енергетики, оборони та іншого призначення	11.07 Земельні ділянки загального користування, які використовуються як зелені насадження спеціального призначення
8000000000:66:060:0010	0,2869	вулиця Вільноська, Дніпровський район, місто Київ	Землі промисловості, транспорту, електронних комунікацій, енергетики, оборони та іншого призначення	11.07 Земельні ділянки загального користування, які використовуються як зелені насадження спеціального призначення
8000000000:66:060:0019	0,0168	вулиця Роберта Лісовського, Дніпровський район, місто Київ	Землі промисловості, транспорту, електронних комунікацій, енергетики, оборони та іншого призначення	12.04 Для розміщення та експлуатації будівель і споруд автомобільного транспорту та дорожнього господарства
8000000000:66:060:0016	0,1001	вулиця Роберта Лісовського, Дніпровський район, місто Київ	Землі промисловості, транспорту, електронних комунікацій, енергетики, оборони та іншого призначення	12.04 Для розміщення та експлуатації будівель і споруд автомобільного транспорту та дорожнього господарства

8000000000:66:060:0015	0,0066	вулиця Роберта Лісовського, Дніпровський район, місто Київ	Землі промисловості, транспорту, електронних комунікацій, енергетики, оборони та іншого призначення	14.02 Для розміщення, будівництва, експлуатації та обслуговування будівель і споруд об'єктів передачі електричної енергії
8000000000:66:060:0023	0,0043	вулиця Роберта Лісовського, Дніпровський район, місто Київ	Землі промисловості, транспорту, електронних комунікацій, енергетики, оборони та іншого призначення	14.02 Для розміщення, будівництва, експлуатації та обслуговування будівель і споруд об'єктів передачі електричної енергії
8000000000:66:060:0012	0,0111	вулиця Роберта Лісовського, Дніпровський район, місто Київ	Землі промисловості, транспорту, електронних комунікацій, енергетики, оборони та іншого призначення	11.07 Земельні ділянки загального користування, які використовуються як зелені насадження спеціального призначення
8000000000:66:060:0007	7,6847	вулиця Алматинська, Дніпровський район, місто Київ	Землі промисловості, транспорту, електронних комунікацій, енергетики, оборони та іншого призначення	12.01 Для розміщення та експлуатації будівель і споруд залізничного транспорту
8000000000:66:060:0011	0,0982	вулиця Алматинська, Дніпровський район, місто Київ	Землі промисловості, транспорту, електронних комунікацій, енергетики, оборони та іншого призначення	11.02 Для розміщення та експлуатації основних, підсобних і допоміжних будівель та споруд підприємств переробної, машинобудівної та іншої промисловості

8000000000:66:060:0018	0,0283	вулиця Алматинська, Дніпровський район, місто Київ	Землі промисловості, транспорту, електронних комунікацій, енергетики, оборони та іншого призначення	12.04 Для розміщення та експлуатації будівель і споруд автомобільного транспорту та дорожнього господарства
8000000000:66:060:0014	0,0024	вулиця Алматинська, Дніпровський район, місто Київ	Землі промисловості, транспорту, електронних комунікацій, енергетики, оборони та іншого призначення	12.04 Для розміщення та експлуатації будівель і споруд автомобільного транспорту та дорожнього господарства
8000000000:66:060:0009	0,0023	вулиця Алматинська, Дніпровський район, місто Київ	Землі промисловості, транспорту, електронних комунікацій, енергетики, оборони та іншого призначення	12.04 Для розміщення та експлуатації будівель і споруд автомобільного транспорту та дорожнього господарства
8000000000:66:060:0017	0,0194	вулиця Довбуша Олекси, Дніпровський район, місто Київ	Землі промисловості, транспорту, електронних комунікацій, енергетики, оборони та іншого призначення	12.13 Земельні ділянки загального користування, які використовуються як вулиці, майдани, проїзди, дороги, набережні

11	252899956	Технічна документація із землеустрою щодо інвентаризації земель на території кадастрового кварталу 90:689 в межах річки Дніпро у Дарницькому районі м. Києва	8000000000:90:689:0001	82,1540	місто Київ, Дарницький район, річка Дніпро	Землі водного фонду	10.01 Для експлуатації та догляду за водними об'єктами
12	601125295	Технічна документація із землеустрою щодо інвентаризації земель на території кадастрового кварталу 90:286 обмеженого вул. Колекторна, пров. Високовольтний, вул. Автопаркова та вул. Лугова у Дарницькому районі м. Києва	8000000000:90:015:0013	2,9312	вулиця Ревуцького, Дарницький район, місто Київ	Землі промисловості, транспорту, електронних комунікацій, енергетики, оборони та іншого призначення	11.02 Для розміщення та експлуатації основних, підсобних і допоміжних будівель та споруд підприємств переробної, машинобудівної та іншої промисловості
8000000000:90:172:0017	1,2224		провулок Високовольтний, Дарницький район, місто Київ	Землі промисловості, транспорту, електронних комунікацій, енергетики, оборони та іншого призначення	12.04 Для розміщення та експлуатації будівель і споруд автомобільного транспорту та дорожнього господарства		
8000000000:90:286:0009	0,5728		вулиця Колекторна, 1а, Дарницький район, місто Київ	Землі промисловості, транспорту, електронних комунікацій, енергетики, оборони та іншого призначення	11.02 Для розміщення та експлуатації основних, підсобних і допоміжних будівель та споруд підприємств переробної, машинобудівної та іншої промисловості		
8000000000:90:286:0010	0,0091		вулиця Колекторна, Дарницький район, місто Київ	Землі промисловості, транспорту, електронних комунікацій, енергетики, оборони та іншого призначення	14.02 Для розміщення, будівництва, експлуатації та обслуговування будівель і споруд об'єктів передачі електричної енергії		

8000000000:90:286:0012	0,8983	вулиця Ревуцького, Дарницький район, місто Київ	Землі промисловості, транспорту, електронних комунікацій, енергетики, оборони та іншого призначення	12.13 Земельні ділянки загального користування, які використовуються як вулиці, майдани, проїзди, дороги, набережні
8000000000:90:286:0015	0,0064	вулиця Ревуцького, Дарницький район, місто Київ	Землі промисловості, транспорту, електронних комунікацій, енергетики, оборони та іншого призначення	14.02 Для розміщення, будівництва, експлуатації та обслуговування будівель і споруд об'єктів передачі електричної енергії
8000000000:90:286:0016	0,0079	вулиця Колекторна, 1а, Дарницький район, місто Київ	Землі промисловості, транспорту, електронних комунікацій, енергетики, оборони та іншого призначення	14.02 Для розміщення, будівництва, експлуатації та обслуговування будівель і споруд об'єктів передачі електричної енергії
8000000000:90:286:0017	0,0057	вулиця Колекторна, Дарницький район, місто Київ	Землі промисловості, транспорту, електронних комунікацій, енергетики, оборони та іншого призначення	14.02 Для розміщення, будівництва, експлуатації та обслуговування будівель і споруд об'єктів передачі електричної енергії
8000000000:90:286:0018	6,6968	вулиця Колекторна, Дарницький район, місто Київ	Землі водного фонду	10.01 Для експлуатації та догляду за водними об'єктами
8000000000:90:286:0019	0,0069	вулиця Колекторна, Дарницький район, місто Київ	Землі промисловості, транспорту, електронних комунікацій, енергетики, оборони та іншого призначення	14.02 Для розміщення, будівництва, експлуатації та обслуговування будівель і споруд об'єктів передачі електричної енергії

8000000000:90:286:0022	11,2714	вулиця Ревуцького, Дарницький район, місто Київ	Землі промисловості, транспорту, електронних комунікацій, енергетики, оборони та іншого призначення	12.04 Для розміщення та експлуатації будівель і споруд автомобільного транспорту та дорожнього господарства
8000000000:90:286:0025	3,9508	вулиця Колекторна, Дарницький район, місто Київ	Землі промисловості, транспорту, електронних комунікацій, енергетики, оборони та іншого призначення	12.04 Для розміщення та експлуатації будівель і споруд автомобільного транспорту та дорожнього господарства
8000000000:90:286:0026	0,0023	вулиця Колекторна, Дарницький район, місто Київ	Землі промисловості, транспорту, електронних комунікацій, енергетики, оборони та іншого призначення	14.02 Для розміщення, будівництва, експлуатації та обслуговування будівель і споруд об'єктів передачі електричної енергії
8000000000:90:286:0027	5,4338	вулиця Колекторна, Дарницький район, місто Київ	Землі водного фонду	10.02 Для облаштування та догляду за прибережними захисними смугами
8000000000:90:286:0030	0,3347	вулиця Ревуцького, Дарницький район, місто Київ	Землі промисловості, транспорту, електронних комунікацій, енергетики, оборони та іншого призначення	12.13 Земельні ділянки загального користування, які використовуються як вулиці, майдани, проїзди, дороги, набережні

8000000000:90:286:0031	0,0037	вулиця Вирлицька, Дарницький район, місто Київ	Землі промисловості, транспорту, електронних комунікацій, енергетики, оборони та іншого призначення	11.02 Для розміщення та експлуатації основних, підсобних і допоміжних будівель та споруд підприємств переробної, машинобудівної та іншої промисловості
8000000000:90:286:0032	0,1123	вулиця Колекторна, Дарницький район, місто Київ	Землі промисловості, транспорту, електронних комунікацій, енергетики, оборони та іншого призначення	12.13 Земельні ділянки загального користування, які використовуються як вулиці, майдани, проїзди, дороги, набережні
8000000000:90:286:0036	0,0069	вулиця Лугова, Дарницький район, місто Київ	Землі промисловості, транспорту, електронних комунікацій, енергетики, оборони та іншого призначення	14.02 Для розміщення, будівництва, експлуатації та обслуговування будівель і споруд об'єктів передачі електричної енергії
8000000000:90:286:0038	0,0072	вулиця Колекторна, Дарницький район, місто Київ	Землі промисловості, транспорту, електронних комунікацій, енергетики, оборони та іншого призначення	14.02 Для розміщення, будівництва, експлуатації та обслуговування будівель і споруд об'єктів передачі електричної енергії
8000000000:90:286:0039	0,0072	вулиця Колекторна, Дарницький район, місто Київ	Землі промисловості, транспорту, електронних комунікацій, енергетики, оборони та іншого призначення	14.02 Для розміщення, будівництва, експлуатації та обслуговування будівель і споруд об'єктів передачі електричної енергії
8000000000:90:286:0040	0,0042	вулиця Колекторна, Дарницький район, місто Київ	Землі промисловості, транспорту, електронних комунікацій, енергетики, оборони та іншого призначення	12.13 Земельні ділянки загального користування, які використовуються як вулиці, майдани, проїзди, дороги, набережні

8000000000:90:286:0041	0,0073	вулиця Колекторна, Дарницький район, місто Київ	Землі промисловості, транспорту, електронних комунікацій, енергетики, оборони та іншого призначення	14.02 Для розміщення, будівництва, експлуатації та обслуговування будівель і споруд об'єктів передачі електричної енергії
8000000000:90:286:0042	0,0005	вулиця Колекторна, Дарницький район, місто Київ	Землі промисловості, транспорту, електронних комунікацій, енергетики, оборони та іншого призначення	14.02 Для розміщення, будівництва, експлуатації та обслуговування будівель і споруд об'єктів передачі електричної енергії
8000000000:90:286:0043	0,0005	вулиця Колекторна, Дарницький район, місто Київ	Землі промисловості, транспорту, електронних комунікацій, енергетики, оборони та іншого призначення	14.02 Для розміщення, будівництва, експлуатації та обслуговування будівель і споруд об'єктів передачі електричної енергії
8000000000:90:286:0044	0,0076	вулиця Колекторна, 38/40, Дарницький район, місто Київ	Землі промисловості, транспорту, електронних комунікацій, енергетики, оборони та іншого призначення	14.02 Для розміщення, будівництва, експлуатації та обслуговування будівель і споруд об'єктів передачі електричної енергії
8000000000:90:286:0046	3,0251	вулиця Ревуцького, 1, Дарницький район, місто Київ	Землі промисловості, транспорту, електронних комунікацій, енергетики, оборони та іншого призначення	11.02 Для розміщення та експлуатації основних, підсобних і допоміжних будівель та споруд підприємств переробної, машинобудівної та іншої промисловості

8000000000:90:286:0047	0,5573	вулиця Колекторна, 1, Дарницький район, місто Київ	Землі промисловості, транспорту, електронних комунікацій, енергетики, оборони та іншого призначення	11.04 Для розміщення та експлуатації основних, підсобних і допоміжних будівель та споруд технічної інфраструктури (виробництва та розподілення газу, постачання пари та гарячої води, збирання, очищення та розподілення води)
8000000000:90:286:0048	2,7909	вулиця Колекторна, 1а, Дарницький район, місто Київ	Землі промисловості, транспорту, електронних комунікацій, енергетики, оборони та іншого призначення	11.02 Для розміщення та експлуатації основних, підсобних і допоміжних будівель та споруд підприємств переробної, машинобудівної та іншої промисловості
8000000000:90:286:0049	0,9745	вулиця Колекторна, 1а, Дарницький район, місто Київ	Землі промисловості, транспорту, електронних комунікацій, енергетики, оборони та іншого призначення	11.02 Для розміщення та експлуатації основних, підсобних і допоміжних будівель та споруд підприємств переробної, машинобудівної та іншої промисловості
8000000000:90:286:0050	0,0144	вулиця Колекторна, Дарницький район, місто Київ	Землі промисловості, транспорту, електронних комунікацій, енергетики, оборони та іншого призначення	14.02 Для розміщення, будівництва, експлуатації та обслуговування будівель і споруд об'єктів передачі електричної енергії

8000000000:90:286:0053	0,0068	вулиця Колекторна, Дарницький район, місто Київ	Землі промисловості, транспорту, електронних комунікацій, енергетики, оборони та іншого призначення	14.02 Для розміщення, будівництва, експлуатації та обслуговування будівель і споруд об'єктів передачі електричної енергії
8000000000:90:286:0054	0,2778	вулиця Колекторна, Дарницький район, місто Київ	Землі промисловості, транспорту, електронних комунікацій, енергетики, оборони та іншого призначення	12.13 Земельні ділянки загального користування, які використовуються як вулиці, майдани, проїзди, дороги, набережні
8000000000:90:286:0056	0,0065	вулиця Колекторна, Дарницький район, місто Київ	Землі промисловості, транспорту, електронних комунікацій, енергетики, оборони та іншого призначення	14.02 Для розміщення, будівництва, експлуатації та обслуговування будівель і споруд об'єктів передачі електричної енергії
8000000000:90:286:0057	1,4650	вулиця Колекторна, Дарницький район, місто Київ	Землі промисловості, транспорту, електронних комунікацій, енергетики, оборони та іншого призначення	12.04 Для розміщення та експлуатації будівель і споруд автомобільного транспорту та дорожнього господарства
8000000000:90:286:0058	3,1235	вулиця Ревуцького, Дарницький район, місто Київ	Землі промисловості, транспорту, електронних комунікацій, енергетики, оборони та іншого призначення	12.04 Для розміщення та експлуатації будівель і споруд автомобільного транспорту та дорожнього господарства
8000000000:90:286:0059	0,0023	вулиця Колекторна, Дарницький район, місто Київ	Землі промисловості, транспорту, електронних комунікацій, енергетики, оборони та іншого призначення	14.02 Для розміщення, будівництва, експлуатації та обслуговування будівель і споруд об'єктів передачі електричної енергії

8000000000:90:286:0060	0,0085	вулиця Колекторна, Дарницький район, місто Київ	Землі промисловості, транспорту, електронних комунікацій, енергетики, оборони та іншого призначення	14.02 Для розміщення, будівництва, експлуатації та обслуговування будівель і споруд об'єктів передачі електричної енергії
8000000000:90:286:0061	0,6698	вулиця Колекторна, 1а, Дарницький район, місто Київ	Землі промисловості, транспорту, електронних комунікацій, енергетики, оборони та іншого призначення	11.02 Для розміщення та експлуатації основних, підсобних і допоміжних будівель та споруд підприємств переробної, машинобудівної та іншої промисловості
8000000000:90:286:0063	0,0039	вулиця Колекторна, Дарницький район, місто Київ	Землі промисловості, транспорту, електронних комунікацій, енергетики, оборони та іншого призначення	14.02 Для розміщення, будівництва, експлуатації та обслуговування будівель і споруд об'єктів передачі електричної енергії
8000000000:90:286:0064	0,7513	вулиця Колекторна, 1, Дарницький район, місто Київ	Землі промисловості, транспорту, електронних комунікацій, енергетики, оборони та іншого призначення	11.02 Для розміщення та експлуатації основних, підсобних і допоміжних будівель та споруд підприємств переробної, машинобудівної та іншої промисловості

8000000000:90:286:0065	0,5898	вулиця Колекторна, Дарницький район, місто Київ	Землі промисловості, транспорту, електронних комунікацій, енергетики, оборони та іншого призначення	11.04 Для розміщення та експлуатації основних, підсобних і допоміжних будівель та споруд технічної інфраструктури (виробництва та розподілення газу, постачання пари та гарячої води, збирання, очищення та розподілення води)
8000000000:90:286:0066	2,1314	вулиця Колекторна, 1, Дарницький район, місто Київ	Землі промисловості, транспорту, електронних комунікацій, енергетики, оборони та іншого призначення	11.04 Для розміщення та експлуатації основних, підсобних і допоміжних будівель та споруд технічної інфраструктури (виробництва та розподілення газу, постачання пари та гарячої води, збирання, очищення та розподілення води)
8000000000:90:286:0070	0,0074	вулиця Колекторна, Дарницький район, місто Київ	Землі промисловості, транспорту, електронних комунікацій, енергетики, оборони та іншого призначення	14.02 Для розміщення, будівництва, експлуатації та обслуговування будівель і споруд об'єктів передачі електричної енергії
8000000000:90:286:0071	0,0084	вулиця Колекторна, Дарницький район, місто Київ	Землі промисловості, транспорту, електронних комунікацій, енергетики, оборони та іншого призначення	14.02 Для розміщення, будівництва, експлуатації та обслуговування будівель і споруд об'єктів передачі електричної енергії

8000000000:90:286:0075	0,0067	вулиця Колекторна, Дарницький район, місто Київ	Землі промисловості, транспорту, електронних комунікацій, енергетики, оборони та іншого призначення	14.02 Для розміщення, будівництва, експлуатації та обслуговування будівель і споруд об'єктів передачі електричної енергії
8000000000:90:286:0076	1,9561	вулиця Колекторна, Дарницький район, місто Київ	Землі промисловості, транспорту, електронних комунікацій, енергетики, оборони та іншого призначення	11.02 Для розміщення та експлуатації основних, підсобних і допоміжних будівель та споруд підприємств переробної, машинобудівної та іншої промисловості
8000000000:90:286:0077	2,9489	вулиця Ревуцького, Дарницький район, місто Київ	Землі промисловості, транспорту, електронних комунікацій, енергетики, оборони та іншого призначення	11.02 Для розміщення та експлуатації основних, підсобних і допоміжних будівель та споруд підприємств переробної, машинобудівної та іншої промисловості
8000000000:90:286:0079	1,3086	вулиця Колекторна, Дарницький район, місто Київ	Землі промисловості, транспорту, електронних комунікацій, енергетики, оборони та іншого призначення	11.02 Для розміщення та експлуатації основних, підсобних і допоміжних будівель та споруд підприємств переробної, машинобудівної та іншої промисловості
8000000000:90:286:0080	6,9178	вулиця Ревуцького, Дарницький район, місто Київ	Землі промисловості, транспорту, електронних комунікацій, енергетики, оборони та іншого призначення	11.02 Для розміщення та експлуатації основних, підсобних і допоміжних будівель та споруд підприємств переробної, машинобудівної та іншої промисловості

8000000000:90:286:0084	2,2547	вулиця Вирлицька, Дарницький район, місто Київ	Землі промисловості, транспорту, електронних комунікацій, енергетики, оборони та іншого призначення	11.02 Для розміщення та експлуатації основних, підсобних і допоміжних будівель та споруд підприємств переробної, машинобудівної та іншої промисловості
8000000000:90:286:0085	2,4667	вулиця Колекторна, Дарницький район, місто Київ	Землі промисловості, транспорту, електронних комунікацій, енергетики, оборони та іншого призначення	11.02 Для розміщення та експлуатації основних, підсобних і допоміжних будівель та споруд підприємств переробної, машинобудівної та іншої промисловості
8000000000:90:286:0101	1,4252	вулиця Ревуцького, Дарницький район, місто Київ	Землі промисловості, транспорту, електронних комунікацій, енергетики, оборони та іншого призначення	12.13 Земельні ділянки загального користування, які використовуються як вулиці, майдани, проїзди, дороги, набережні
8000000000:90:286:0103	0,0049	вулиця Ревуцького, Дарницький район, місто Київ	Землі промисловості, транспорту, електронних комунікацій, енергетики, оборони та іншого призначення	14.02 Для розміщення, будівництва, експлуатації та обслуговування будівель і споруд об'єктів передачі електричної енергії
8000000000:90:286:0105	0,0049	вулиця Вирлицька, Дарницький район, місто Київ	Землі промисловості, транспорту, електронних комунікацій, енергетики, оборони та іншого призначення	14.02 Для розміщення, будівництва, експлуатації та обслуговування будівель і споруд об'єктів передачі електричної енергії

800G000000:90:286:0106	0,0025	вулиця Вирлицька, Дарницький район, місто Київ	Землі промисловості, транспорту, електронних комунікацій, енергетики, оборони та іншого призначення	14.02 Для розміщення, будівництва, експлуатації та обслуговування будівель і споруд об'єктів передачі електричної енергії
8000000000:90:286:0107	0,0025	вулиця Ревуцького, Дарницький район, місто Київ	Землі промисловості, транспорту, електронних комунікацій, енергетики, оборони та іншого призначення	14.02 Для розміщення, будівництва, експлуатації та обслуговування будівель і споруд об'єктів передачі електричної енергії
8000000000:90:286:0108	0,2618	вулиця Ревуцького, Дарницький район, місто Київ	Землі водного фонду	10.03 Для експлуатації та догляду за смугами відведення
8000000000:90:286:0109	0,0025	вулиця Ревуцького, Дарницький район, місто Київ	Землі промисловості, транспорту, електронних комунікацій, енергетики, оборони та іншого призначення	14.02 Для розміщення, будівництва, експлуатації та обслуговування будівель і споруд об'єктів передачі електричної енергії
8000000000:90:286:0110	0,9263	вулиця Колекторна, Дарницький район, місто Київ	Землі промисловості, транспорту, електронних комунікацій, енергетики, оборони та іншого призначення	12.04 Для розміщення та експлуатації будівель і споруд автомобільного транспорту та дорожнього господарства
8000000000:90:286:0111	0,2641	вулиця Ревуцького, Дарницький район, місто Київ	Землі водного фонду	10.03 Для експлуатації та догляду за смугами відведення

Київський міський голова

Віталій КЛИЧКО



№ з/п	Кад. номер	Код цільового призначення	Площа (га)
1	0007	03.05	8,0313
2	0008	10.04	0,0093
3	0010	12.13	0,0451
4	0011	12.13	0,5443
5	0012	12.04	0,5557
6	0013	10.04	0,0264
7	0015	12.04	0,6457
8	0016	12.13	0,0656
9	0017	12.04	0,6359
10	0018	12.13	0,0889
11	0019	12.13	0,1884
12	0020	10.04	0,0182
13	0021	12.13	0,1559
	Разом		11,0107

Умовні позначення:

— Межі земельних ділянок



№ з/п	Кад. номер	Код цільового призначення	Площа (га)
1	0015	11.02	1,1551
2	0016	11.02	2,9500
3	0023	11.02	0,1849
4	0024	11.02	3,2830
5	0049	11.02	7,2880
6	0055	11.02	0,9138
	Разом		15,7188

Умовні позначення:

— Межі земельних ділянок



№ з/п	Кад. номер	Код цільового призначення	Площа (га)
1	0015	11.02	1,1551
2	0016	11.02	2,9500
3	0023	11.02	0,1849
4	0024	11.02	3,2830
5	0049	11.02	7,2880
6	0055	11.02	0,9138
	Разом		15,7188

Умовні позначення:

— Межі земельних ділянок



№ з/п	Кад. номер	Код цільового призначення	Площа (га)
1	0001	14.02	0,0027
2	0003	14.02	0,0005
3	0004	14.02	0,0005
4	0005	14.02	0,0005
5	0006	14.02	0,0005
6	0007	14.02	0,0040
7	0008	14.02	0,0005
8	0009	14.02	0,0039
9	0010	12.06	0,0034
10	0011	14.02	0,0045
11	0012	14.02	0,0047
12	0013	14.02	0,0050
13	0014	14.02	0,0005
14	0015	12.06	0,0004
15	0016	14.02	0,0038
16	0017	14.02	0,0005
17	0018	14.02	0,0012
18	0019	11.07	1,9369
19	0020	14.02	0,0005
20	0021	11.07	0,9200
21	0022	14.02	0,0005
22	0023	01.04	4,8000
23	0024	11.07	0,5226
24	0025	11.04	0,0005
25	0026	14.02	0,0004
26	0027	14.02	0,0023
27	0028	14.02	0,0004
28	0029	14.02	0,0049
29	0030	14.02	0,0005
30	0031	14.02	0,0024
31	0033	11.07	0,1258
32	0034	14.02	0,0354
33	0035	14.02	0,0020
34	0036	14.02	0,0041
35	0037	14.02	0,0005
36	0038	14.02	0,0005
37	0039	14.02	0,0054
38	0040	14.02	0,0050
39	0041	14.02	0,0040

Умовні позначення:

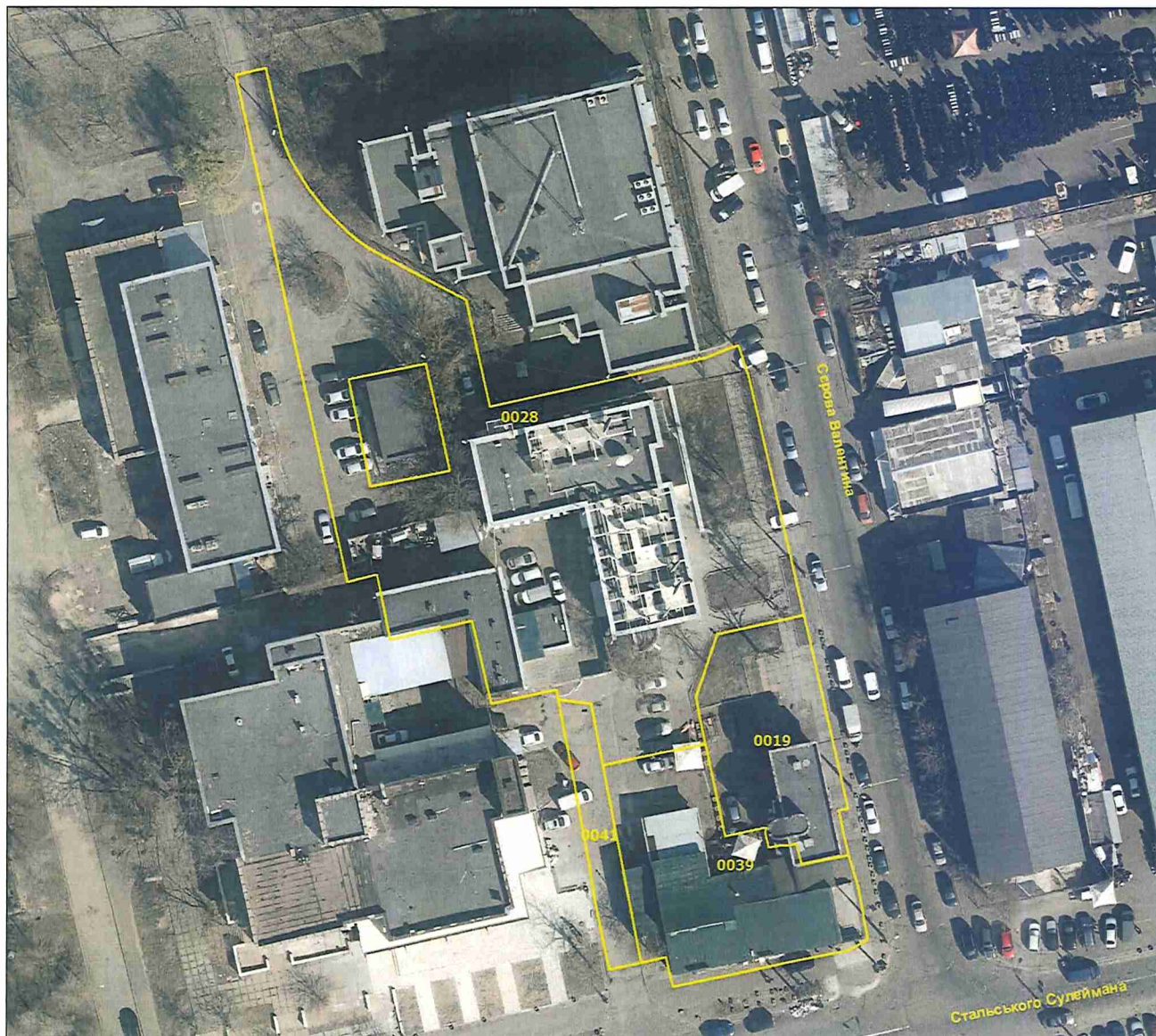
— Межі земельних ділянок



№ з/п	Кад. номер	Код цільового призначення	Площа (га)
40	0042	14.02	0,0005
41	0043	14.02	0,0005
42	0044	14.02	0,0043
43	0045	14.02	0,0023
44	0046	14.02	0,0046
45	0047	14.02	0,0037
46	0048	12.04	1,8992
47	0049	14.02	0,0046
48	0050	14.02	0,0005
49	0051	14.02	0,0046
50	0052	12.06	0,0006
51	0053	14.02	0,0005
52	0054	14.02	0,0005
53	0055	11.07	13,7286
54	0056	12.06	0,0058
55	0057	12.13	0,5032
56	0058	12.06	0,6314
57	0059	14.02	0,0047
58	0060	14.02	0,0005
59	0061	14.02	0,0050
60	0062	14.02	0,0014
61	0063	11.07	1,0649
62	0064	12.06	0,0036
63	0065	14.02	0,0005
64	0066	14.02	0,0045
65	0084	11.04	0,0007
66	0100	11.07	2,2544
67	8808	14.02	0,0037
	Разом		28,5510

Умовні позначення:

— Межі земельних ділянок



№ з/п	Кад. номер	Код цільового призначення	Площа (га)
1	0019	12.08	0,0547
2	0028	03.10	0,3157
3	0039	03.10	0,0770
4	0041	03.20	0,0180
	Разом		0,4654

Умовні позначення:

— Межі земельних ділянок



№ з/п	Кад. номер	Код цільового призначення	Площа (га)
1	0017	12.13	0,4449
2	0018	12.04	0,0711
3	0019	14.02	0,0158
4	0020	02.03	0,2197
5	0021	12.13	0,1687
6	0022	02.03	0,2395
7	0023	02.12	0,0422
8	0024	02.12	0,0744
9	0025	03.12	0,0170
10	0026	10.04	0,0309
11	0027	12.13	0,2550
12	0028	12.13	0,1380
13	0029	14.02	0,0158
14	0030	11.04	0,0062
15	0031	12.13	0,0525
16	0032	03.12	0,0169
17	0033	12.04	0,0179
18	0034	12.13	0,0638
19	0035	12.13	0,5704
	Разом		2,4607

Умовні позначення:

— Межі земельних ділянок



№ з/п	Кад. номер	Код цільового призначення	Площа (га)
1	0001	02.03	0,3402
2	0005	12.04	0,3936
3	0007	14.02	0,0095
4	0008	02.10	0,1321
5	0009	14.02	0,0094
6	0012	02.12	0,1840
7	0013	12.13	0,2611
8	0014	12.04	0,7453
9	0015	07.08	0,4731
10	0017	02.03	0,2136
11	0018	07.08	0,3758
12	0020	02.03	0,2182
13	0021	02.03	0,3522
14	0022	03.10	0,2027
15	0026	02.03	0,6232
16	0027	02.10	0,3190
17	0028	02.10	0,1770
18	0029	02.10	0,2332
19	0030	03.10	0,0449
20	0032	02.10	0,2310
21	0033	07.08	0,9824
22	0100	12.13	0,1793
	Разом		6,7008

Умовні позначення:

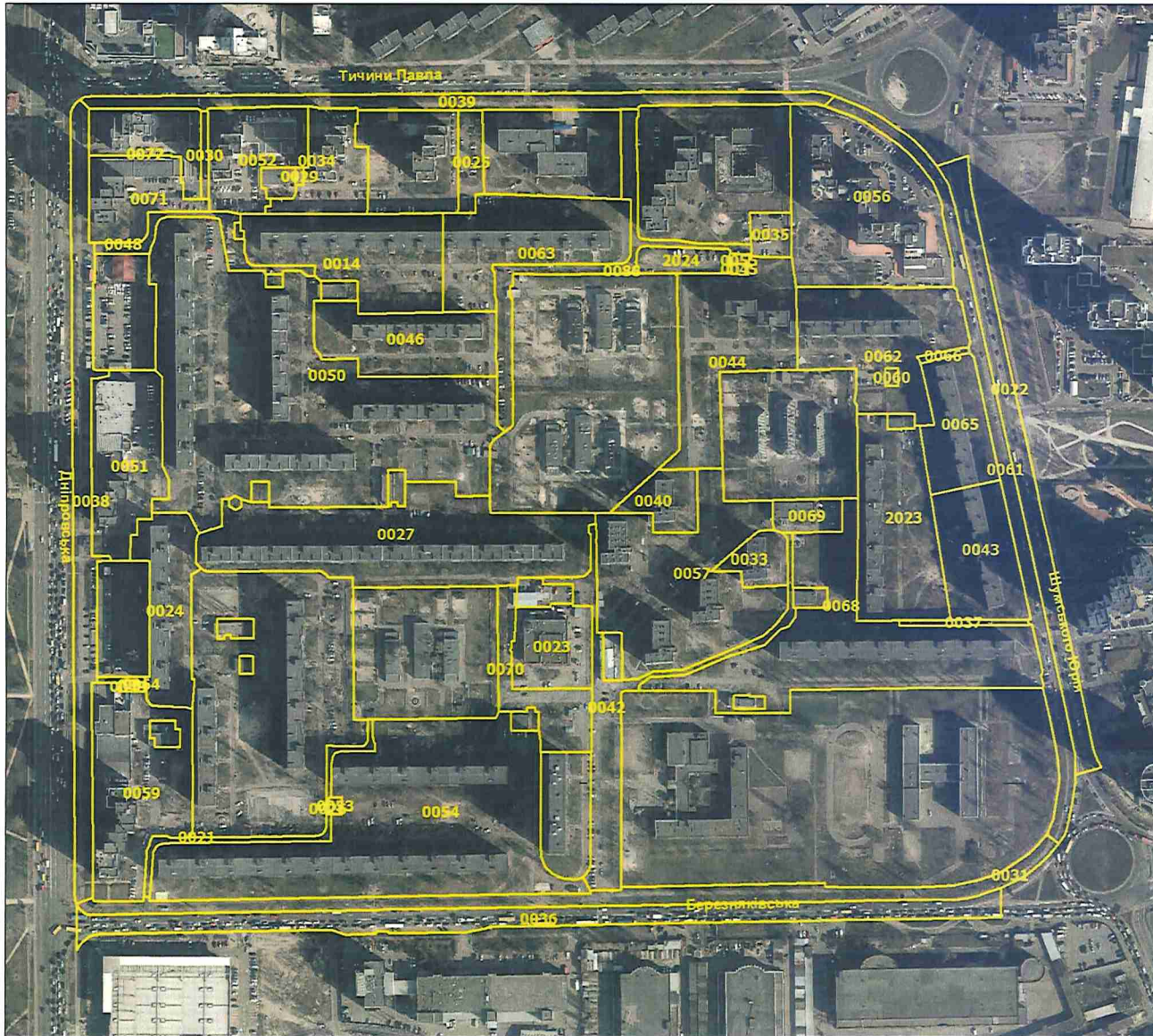
— Межі земельних ділянок



№ з/п	Кад. номер	Код цільового призначення	Площа (га)
1	0013	11.02	2,9312
	Разом		2,9312

Умовні позначення:

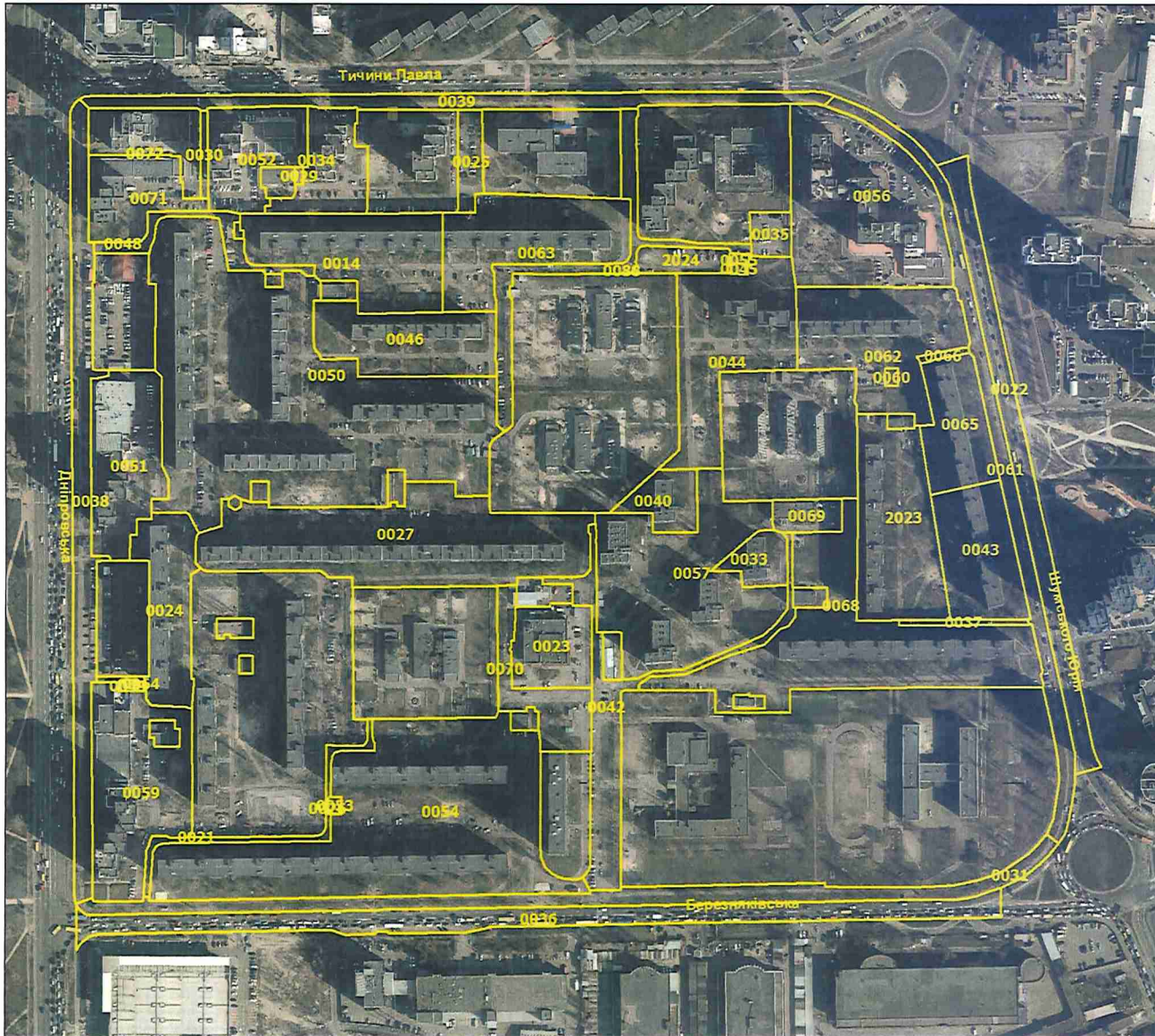
— Межі земельних ділянок



№ з/п	Кад. номер	Код цільового призначення	Площа (га)
1	0014	02.03	0,8761
2	0021	12.13	2,3092
3	0022	12.04	0,7035
4	0023	03.10	0,3772
5	0024	02.10	0,5361
6	0025	02.12	0,1403
7	0026	02.12	0,1293
8	0027	02.03	1,6972
9	0029	14.02	0,0079
10	0030	03.20	0,0384
11	0031	12.13	0,8543
12	0033	02.03	0,1635
13	0034	02.10	0,3937
14	0035	02.09	0,1066
15	0036	12.04	1,0856
16	0037	02.12	0,0400
17	0038	12.13	0,9291
18	0039	12.13	0,6078
19	0040	02.03	0,2125
20	0042	02.12	0,5883
21	0043	02.03	0,5901
22	0044	02.03	0,9724
23	0045	14.02	0,0106
24	0046	02.03	0,6654
25	0048	02.12	0,1629
26	0049	14.02	0,0121
27	0050	02.03	3,6494
28	0051	02.10	0,7019
29	0052	02.10	0,4968
30	0053	14.02	0,0132
31	0054	02.03	2,7106
32	0055	14.02	0,0120
33	0056	02.10	1,3963
34	0057	02.03	1,4311
35	0059	02.10	0,9827
36	0060	14.02	0,0134
37	0061	12.13	0,6975
38	0062	02.10	0,943
39	0063	02.03	0,8530

Умовні позначення:

— Межі земельних ділянок



№ з/п	Кад. номер	Код цільового призначення	Площа (га)
40	0064	03.20	0,0186
41	0065	02.03	0,4719
42	0066	02.12	0,019
43	0068	02.10	1,6009
44	0069	03.12	0,1305
45	0070	02.12	0,3461
46	0071	02.10	0,4281
47	0072	02.10	0,3515
48	0088	02.12	0,3877
49	2023	02.03	0,8985
50	2024	02.09	0,1432
	Разом		32,9070

Умовні позначення:

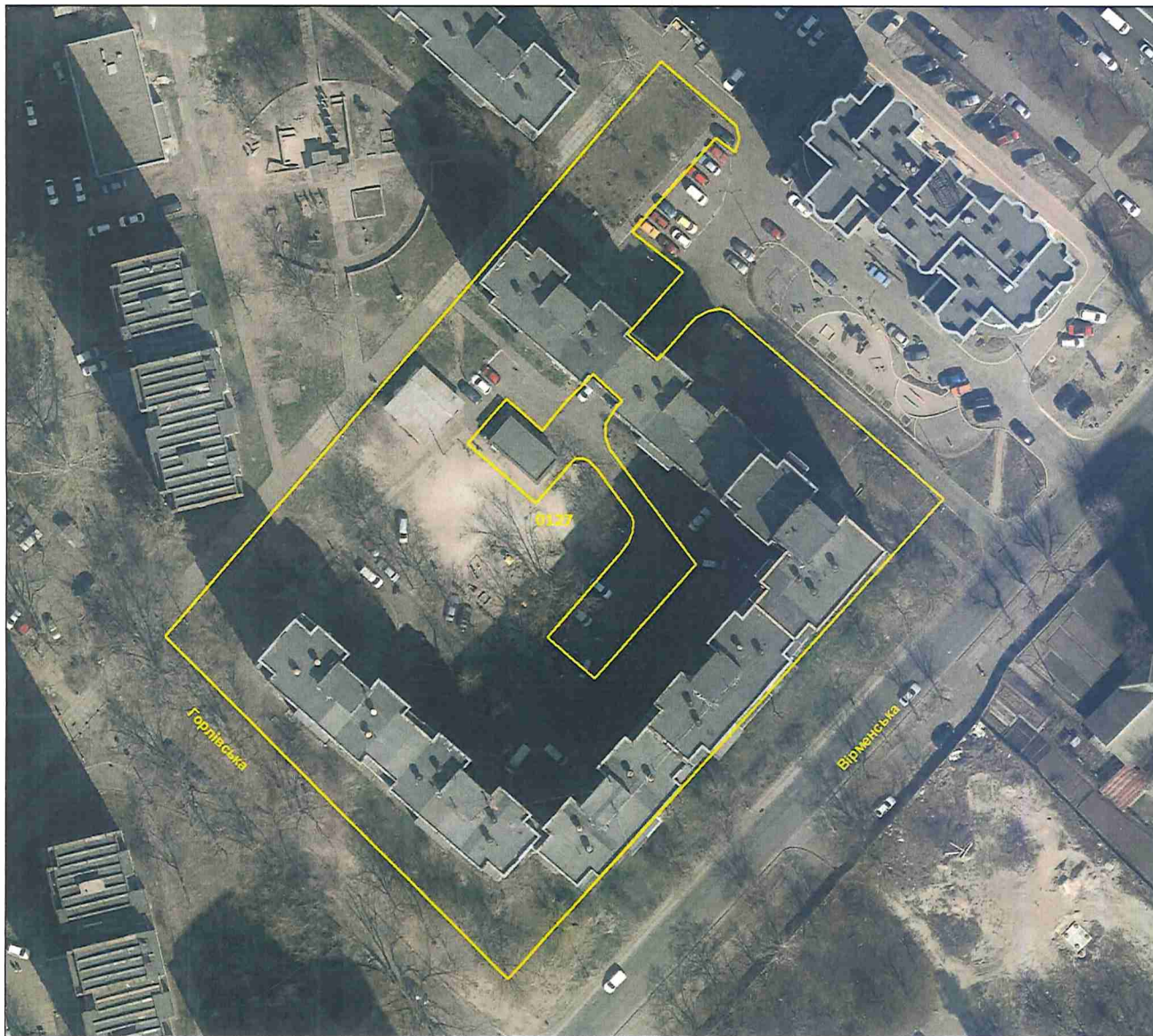
— Межі земельних ділянок

№ з/п	Кад. номер	Код цільового призначення	Площа (га)
1	0007	07.08	0,4649
	Разом		0,4649



Умовні позначення:

— Межі земельних ділянок



№ з/п	Кад. номер	Код цільового призначення	Площа (га)
1	0127	02.03	0,8685
	Разом		0,8685

Умовні позначення:

— Межі земельних ділянок

№ з/п	Кад. номер	Код цільового призначення	Площа (га)
1	0017	12.04	1,2224
	Разом		1,2224



Умовні позначення:

— Межі земельних ділянок

№ з/п	Кад. номер	Код цільового призначення	Площа (га)
1	0001	10.01	82,1540
	Разом		82,1540



Умовні позначення:

— Межі земельних ділянок



КИЇВСЬКА МІСЬКА РАДА

Терентьєву М. О.
Положишник В. О.

Прошу розглянути проєкт рішення від 22.08.2024
№ 08/231- 1194/ПР в установленому порядку.

Омельченко А. В.

Для контролю за проходженням та тиражування.

Володимир БОНДАРЕНКО

“22” серпня 2024 року
№ 08/231 – 1194/ПР

08/231-1194/MP
22.08.2024



УКРАЇНА

ВИКОНАВЧИЙ ОРГАН КИЇВСЬКОЇ МІСЬКОЇ РАДИ
(КИЇВСЬКА МІСЬКА ДЕРЖАВНА АДМІНІСТРАЦІЯ)

ДЕПАРТАМЕНТ ЗЕМЕЛЬНИХ РЕСУРСІВ

вул. Хрещатик, 32-а, м. Київ, 01001 тел. (044) 202 78 15
Контактний центр міста Києва (044) 15 51 E-mail: kyivland@kyivcity.gov.ua Код ЄДРПОУ 26199097

22.08.24. № 05715-К-69909

Заступнику міського голови-
секретарю Київської міської ради
Володимиру БОНДАРЕНКУ

Шановний Володимире Володимировичу!

Департамент земельних ресурсів виконавчого органу Київської міської ради (Київської міської державної адміністрації) відповідно до пункту 3 статті 26 Регламенту Київської міської ради, затвердженого рішенням Київської міської ради від 04.11.2021 № 3135/3176, направляє проєкт рішення Київської міської ради «Про затвердження технічних документацій із землеустрою щодо інвентаризації земель» (справа-контейнер 758944534) для подальшого опрацювання.

Додатки:

- проєкт рішення Київської міської ради «Про затвердження технічних документацій із землеустрою щодо інвентаризації земель» (758944534) на 53 арк. в 1 прим.;
- пояснювальна записка на 2 арк. в 1 прим.;
- оригінал технічної документації із землеустрою щодо інвентаризації земель (справа № 355240894) 1 книга в 1 прим.;
- оригінал технічної документації із землеустрою щодо інвентаризації земель (справа № 610795285) 2 книги в 1 прим.;
- оригінал технічної документації із землеустрою щодо інвентаризації земель (справа № 325269883) 2 книги в 1 прим.;
- оригінал технічної документації із землеустрою щодо інвентаризації земель (справа № 252015909) 1 книга в 1 прим.;
- оригінал технічної документації із землеустрою щодо інвентаризації земель (справа № 562652666) 1 книга в 1 прим.;
- оригінал технічної документації із землеустрою щодо інвентаризації земель (справа № 671125242) 1 книга в 1 прим.;

- оригінал технічної документації із землеустрою щодо інвентаризації земель (справа № 599352763) 1 книга в 1 прим.;
 - оригінал технічної документації із землеустрою щодо інвентаризації земель (справа № 619785233) 2 книги в 1 прим.;
 - оригінал технічної документації із землеустрою щодо інвентаризації земель (справа № 431526009) 1 книга в 1 прим.;
 - оригінал технічної документації із землеустрою щодо інвентаризації земель (справа № 592252298) 1 книга в 1 прим.;
 - оригінал технічної документації із землеустрою щодо інвентаризації земель (справа № 252899956) 1 книга в 1 прим.;
 - оригінал технічної документації із землеустрою щодо інвентаризації земель (справа № 601125295) 2 книги в 1 прим.
- витяги з бази даних Міського земельного кадастру на 41 арк. в 1 прим.;
- матеріали супутникової фотозйомки на 17 арк. в 1 прим.

З повагою

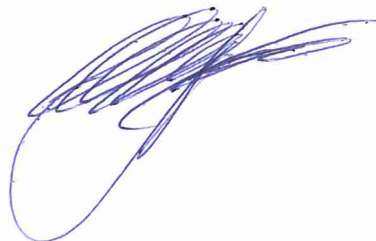
В. о. директора



Віктор ДВОРНИКОВ

Текст проєкту рішення у паперовому вигляді відповідає проєкту в електронному вигляді на USB носії.

Начальник другого відділу
управління землеустрою та ринку земель
Департаменту земельних ресурсів
виконавчого органу Київської міської ради
(Київської міської державної адміністрації)

A handwritten signature in blue ink, consisting of several overlapping loops and strokes, positioned to the right of the official title.

Станіслав КОРОСТІЙ