



08/231-1193/11P
22.08.2024

КИЇВСЬКА МІСЬКА РАДА
III сесія IX скликання

Р І Ш Е Н Н Я

Київ

№ _____

Про затвердження технічних
документацій із землеустрою щодо
інвентаризації земель



686175387

Відповідно до статей 9, 20, 79¹, 83, 122, 186 Земельного кодексу України, статей 35, 57 Закону України «Про землеустрій», Закону України «Про Державний земельний кадастр», Закону України «Про внесення змін до деяких законодавчих актів України щодо розмежування земель державної та комунальної власності», пункту 34 частини першої статті 26 Закону України «Про місцеве самоврядування в Україні», Порядку проведення інвентаризації земель, затвердженого постановою Кабінету Міністрів України від 05 червня 2019 року № 476, Порядку ведення Державного земельного кадастру, затвердженого постановою Кабінету Міністрів України від 17 жовтня 2012 року № 1051, рішення Київської міської ради від 10 вересня 2015 року № 958/1822 «Про інвентаризацію земель міста Києва» та враховуючи, що земельні ділянки зареєстровані в Державному земельному кадастрі, розглянувши технічні документації із землеустрою щодо інвентаризації земель, Київська міська рада

ВИРІШИЛА:

1. Затвердити технічні документації із землеустрою щодо інвентаризації земель та віднести земельні ділянки до відповідної категорії земель, виду цільового призначення земельних ділянок згідно з додатком до цього рішення (справа № 686175387).
2. Департаменту земельних ресурсів виконавчого органу Київської міської ради (Київської міської державної адміністрації) вжити заходів щодо державної реєстрації права комунальної власності територіальної громади м. Києва на земельні ділянки згідно з додатком до цього рішення у порядку, встановленому Законом України «Про державну реєстрацію речових прав на нерухоме майно та їх обтяжень».

3. Контроль за виконанням цього рішення покласти на постійну комісію Київської міської ради з питань архітектури, містопланування та земельних відносин.

Київський міський голова

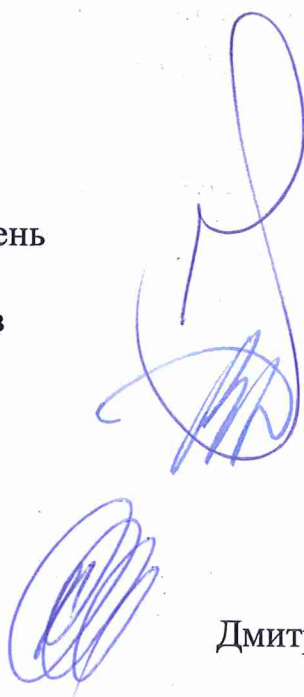
Віталій КЛИЧКО

ПОДАННЯ:

Заступник голови
Київської міської державної адміністрації
з питань здійснення самоврядних повноважень

Директор Департаменту земельних ресурсів
виконавчого органу Київської міської ради
(Київської міської державної адміністрації)

Начальник юридичного управління
Департаменту земельних ресурсів
виконавчого органу Київської міської ради
(Київської міської державної адміністрації)



Петро ОЛЕНИЧ

Валентина ПЕЛИХ

В. Флоріков

Дмитро РАДЗІЄВСЬКИЙ

ПОГОДЖЕНО:

Постійна комісія Київської міської ради
з питань архітектури, містопланування
та земельних відносин

Голова

Михайло ТЕРЕНТЬЄВ

Секретар

Юрій ФЕДОРЕНКО

Начальник управління правового
забезпечення діяльності
Київської міської ради

Валентина ПОЛОЖИШНИК

ПОЯСНЮВАЛЬНА ЗАПИСКА

№ ПЗН-69950 від 20.08.2024

до проекту рішення Київської міської ради:
**Про затвердження технічних документацій із землеустрою
щодо інвентаризації земель**

До справи
№ 686175387



1. Юридична особа:

Назва	<i>КИЇВСЬКА МІСЬКА РАДА</i>
Перелік засновників (учасників) юридичної особи	<i>КИЇВСЬКА МІСЬКА РАДА</i> <i>Адреса засновника: м. Київ, Шевченківський район, ВУЛИЦЯ ХРЕЩАТИК, будинок 36</i>
Кінцевий бенефіціарний власник (контролер)	<i>Відсутній</i>
Реєстраційний номер:	<i>від 19.08.2024 № 686175387</i>

2. Відомості про земельні ділянки: зазначені у додатку до проекту рішення Київської міської ради.

3. Обґрунтування прийняття рішення.

Відповідно до рішення Київської міської ради від 10.09.2015 № 958/1822 «Про інвентаризацію земель міста Києва», на виконання Міської цільової програми використання та охорони земель міста Києва на 2019-2021 роки, затвердженої рішенням Київської міської ради від 04.12.2018 № 229/6280 та Міської цільової програми використання та охорони земель міста Києва на 2022-2025 роки, затвердженої рішенням Київської міської ради від 07.10.2021 № 2727/2768, з дотриманням вимог Земельного кодексу України, Закону України «Про землеустрій», Закону України «Про Державний земельний кадастр», Порядку проведення інвентаризації земель, затвердженого постановою Кабінету Міністрів України від 05.06.2019 № 476, та Порядку ведення Державного земельного кадастру, затвердженого постановою Кабінету Міністрів України від 17.10.2012 № 1051, комунальним підприємством «Київський інститут земельних відносин» виконані заходи з розробки технічних документацій із землеустрою щодо інвентаризації земель.

Відповідно до статей 9, 20, 79¹, 83, 122, 186 Земельного кодексу України, статей 35, 57 Закону України «Про землеустрій» та враховуючи, що земельні ділянки зареєстровані в Державному земельному кадастрі, Департаментом земельних ресурсів виконавчого органу Київської міської ради (Київської міської державної адміністрації) розроблено відповідний проект рішення Київської міської ради.

4. Мета прийняття рішення.

Метою прийняття рішення є затвердження технічних документацій із землеустрою щодо інвентаризації земель на території міста Києва для забезпечення формування земель комунальної власності територіальної громади міста Києва та подальшого оформлення прав на них, в тому числі спрощення процедури оформлення прав на землю, підвищення ефективності міського землекористування, збільшення надходжень коштів до міського бюджету від плати за землю, продажу земельних ділянок на земельних торгах та права оренди на них тощо.

5. Особливі характеристики земельних ділянок: зазначені у додатку до проекту рішення Київської міської ради.

Технічні документації із землеустрою щодо інвентаризації земель містять інформацію та відомості надані структурним підрозділом Київської міської державної адміністрації у сфері охорони навколишнього природного середовища (Управлінням екології та природних ресурсів/Департаментом захисту довкілля та адаптації до зміни клімату виконавчого органу Київської міської ради (Київської міської державної адміністрації)) (кадастрові квартали 63:008, 85:924, 85:899, 85:904, 85:944, 85:813, 85:894, 85:885, 75:541, 79:090), центральним органом виконавчої влади, що реалізує державну політику у сфері охорони культурної спадщини (Міністерством культури та інформаційної політики України) (кадастрові квартали 63:008, 91:138, 82:010, 76:083, 76:029, 79:021, 79:090, 79:015), органом охорони культурної спадщини органу виконавчої влади Київської міської державної адміністрації (Департаментом охорони культурної спадщини виконавчого органу Київської міської ради (Київської міської державної адміністрації)) (кадастрові квартали 63:008, 91:138, 82:010, 76:083, 76:029, 79:021, 79:090, 79:015).

6. Стан нормативно-правової бази у даній сфері правового регулювання.

Загальні засади та порядок проведення інвентаризації земель визначено Земельним кодексом України, Законом України «Про землеустрій», Законом України «Про Державний земельний кадастр», Порядком проведення інвентаризації земель, затвердженого постановою Кабінету Міністрів України від 05.06.2019 № 476 та Порядком ведення Державного земельного кадастру, затвердженого постановою Кабінету Міністрів України від 17.10.2012 № 1051.

Проект рішення не стосується прав і соціальної захищеності осіб з інвалідністю та не матиме впливу на життєдіяльність цієї категорії.

Проект рішення не містить службової інформації у розумінні статті 6 Закону України «Про доступ до публічної інформації».

Проект рішення не містить інформації про фізичну особу (персональні дані) у розумінні статей 11 та 21 Закону України «Про інформацію» та статті 2 Закону України «Про захист персональних даних».

7. Фінансово-економічне обґрунтування.

Реалізація рішення не потребує додаткових витрат міського бюджету.

8. Прогноз соціально-економічних та інших наслідків прийняття рішення.

Наслідками прийняття розробленого проекту рішення стане:

- реалізація зацікавленою особою своїх прав щодо використання земельної ділянки;
- підвищення ефективності міського землекористування;
- збільшення надходжень коштів до міського бюджету від плати за землю, продажу земельних ділянок та права оренди землі тощо.

Доповідач: директор Департаменту земельних ресурсів **Валентина ПЕЛИХ**

Директор Департаменту земельних ресурсів

Валентина ПЕЛИХ
В. Р. Пелих

Додаток
до рішення Київської міської ради
від _____ № _____

Порядковий номер	Реєстраційний номер справи	Назва технічної документації із землеустрою	Кадастровий номер земельної ділянки	Площа земельної ділянки, га	Адреса	Категорія земель	Код виду цільового призначення, назва
1	587552767	Технічна документація із землеустрою щодо інвентаризації земель на території кадастрового кварталу 63:008 обмеженого вулицею Ентузіастів, проспектом Соборності та Дніпровською набережною у Дніпровському районі м. Києва	8000000000:63:008:0021	13,1721	Русанівський канал, Дніпровський район, місто Київ	Землі водного фонду	10.04 Для експлуатації та догляду за гідротехнічними, іншими водогосподарськими спорудами і каналами
	8000000000:63:008:0014		0,0004	Русанівський канал, Дніпровський район, місто Київ	Землі промисловості, транспорту, електронних комунікацій, енергетики, оборони та іншого призначення	12.09 Для розміщення та експлуатації будівель і споруд іншого наземного транспорту	
	8000000000:63:008:0005		0,0004	Русанівський канал, Дніпровський район, місто Київ	Землі промисловості, транспорту, електронних комунікацій, енергетики, оборони та іншого призначення	12.09 Для розміщення та експлуатації будівель і споруд іншого наземного транспорту	
	8000000000:63:008:0027		0,9316	проспект Соборності, Дніпровський район, місто Київ	Землі рекреаційного призначення	07.08 Земельні ділянки загального користування, які використовуються як зелені насадження загального користування	
	8000000000:63:008:0016		0,0554	набережна Русанівська, Дніпровський район, місто Київ	Землі промисловості, транспорту, електронних комунікацій, енергетики, оборони та іншого призначення	12.04 Для розміщення та експлуатації будівель і споруд автомобільного транспорту та дорожнього господарства	
	8000000000:63:008:0012		0,0225	набережна Русанівська, Дніпровський район, місто Київ	Землі промисловості, транспорту, електронних комунікацій, енергетики, оборони та іншого призначення	12.04 Для розміщення та експлуатації будівель і споруд автомобільного транспорту та дорожнього господарства	

8000000000:63:008:0025	2,4313	проспект Соборності, Дніпровський район, місто Київ	Землі рекреаційного призначення	07.08 Земельні ділянки загального користування, які використовуються як зелені насадження загального користування
8000000000:63:008:0026	2,6569	вулиця Ентузіастів, Дніпровський район, місто Київ	Землі рекреаційного призначення	07.08 Земельні ділянки загального користування, які використовуються як зелені насадження загального користування
8000000000:63:008:0008	0,0226	проспект Соборності, Дніпровський район, місто Київ	Землі промисловості, транспорту, електронних комунікацій, енергетики, оборони та іншого призначення	12.09 Для розміщення та експлуатації будівель і споруд іншого наземного транспорту
8000000000:63:008:0028	0,6485	проспект Соборності, Дніпровський район, місто Київ	Землі рекреаційного призначення	07.08 Земельні ділянки загального користування, які використовуються як зелені насадження загального користування
8000000000:63:008:0015	0,0352	набережна Русанівська, Дніпровський район, місто Київ	Землі промисловості, транспорту, електронних комунікацій, енергетики, оборони та іншого призначення	12.04 Для розміщення та експлуатації будівель і споруд автомобільного транспорту та дорожнього господарства
8000000000:63:008:1209	0,0266	вулиця Ентузіастів, Дніпровський район, місто Київ	Землі промисловості, транспорту, електронних комунікацій, енергетики, оборони та іншого призначення	12.09 Для розміщення та експлуатації будівель і споруд іншого наземного транспорту
8000000000:90:105:0029	0,4777	проспект Соборності, Дніпровський район, місто Київ	Землі промисловості, транспорту, електронних комунікацій, енергетики, оборони та іншого призначення	12.13 Земельні ділянки загального користування, які використовуються як вулиці, майдани, проїзди, дороги, набережні
8000000000:63:008:0007	0,0765	вулиця Ентузіастів, Дніпровський район, місто Київ	Землі промисловості, транспорту, електронних комунікацій, енергетики, оборони та іншого призначення	12.13 Земельні ділянки загального користування, які використовуються як вулиці, майдани, проїзди, дороги, набережні

			8000000000:63:008:0010	0,0425	вулиця Ентузіастів, Дніпровський район, місто Київ	Землі промисловості, транспорту, електронних комунікацій, енергетики, оборони та іншого призначення	12.13 Земельні ділянки загального користування, які використовуються як вулиці, майдани, проїзди, дороги, набережні
			8000000000:63:008:0011	0,0401	вулиця Ентузіастів, Дніпровський район, місто Київ	Землі промисловості, транспорту, електронних комунікацій, енергетики, оборони та іншого призначення	12.13 Земельні ділянки загального користування, які використовуються як вулиці, майдани, проїзди, дороги, набережні
			8000000000:63:008:0020	0,0816	вулиця Ентузіастів, Дніпровський район, місто Київ	Землі промисловості, транспорту, електронних комунікацій, енергетики, оборони та іншого призначення	12.13 Земельні ділянки загального користування, які використовуються як вулиці, майдани, проїзди, дороги, набережні
			8000000000:63:008:0006	0,4078	вулиця Ентузіастів, Дніпровський район, місто Київ	Землі промисловості, транспорту, електронних комунікацій, енергетики, оборони та іншого призначення	12.13 Земельні ділянки загального користування, які використовуються як вулиці, майдани, проїзди, дороги, набережні
2	365210592	Технічна документація із землеустрою щодо інвентаризації земель на території кадастрового кварталу 91:138 обмеженого вулицею Дегтярівською, вулицею Січових Стрільців, вулицею Коперника та вулицею Дмитрівською у Шевченківському районі м. Кисва	8000000000:91:138:0005	0,4361	вулиця Січових Стрільців, 103-105, Шевченківський район, місто Київ	Землі житлової та громадської забудови	02.10 Для будівництва і обслуговування багатоквартирного житлового будинку з об'єктами торгово- розважальної та ринкової інфраструктури
			8000000000:91:138:0001	0,0885	вулиця Січових Стрільців, Шевченківський район, місто Київ	Землі промисловості, транспорту, електронних комунікацій, енергетики, оборони та іншого призначення	12.13 Земельні ділянки загального користування, які використовуються як вулиці, майдани, проїзди, дороги, набережні
			8000000000:91:138:0004	0,0420	вулиця Коперника, Шевченківський район, місто Київ	Землі промисловості, транспорту, електронних комунікацій, енергетики, оборони та іншого призначення	12.04 Для розміщення та експлуатації будівель і споруд автомобільного транспорту та дорожнього господарства

8000000000:91:138:0006	0,1750	вулиця Січових Стрільців, Шевченківський район, місто Київ	Землі промисловості, транспорту, електронних комунікацій, енергетики, оборони та іншого призначення	12.04 Для розміщення та експлуатації будівель і споруд автомобільного транспорту та дорожнього господарства
8000000000:91:138:0002	0,0561	вулиця Дмитрівська, Шевченківський район, місто Київ	Землі промисловості, транспорту, електронних комунікацій, енергетики, оборони та іншого призначення	12.13 Земельні ділянки загального користування, які використовуються як вулиці, майдани, проїзди, дороги, набережні
8000000000:91:138:0003	0,1117	вулиця Дмитрівська, Шевченківський район, місто Київ	Землі промисловості, транспорту, електронних комунікацій, енергетики, оборони та іншого призначення	12.07 Для розміщення та експлуатації будівель і споруд міського електротранспорту
8000000000:91:138:0007	0,0817	вулиця Дмитрівська, Шевченківський район, місто Київ	Землі промисловості, транспорту, електронних комунікацій, енергетики, оборони та іншого призначення	12.13 Земельні ділянки загального користування, які використовуються як вулиці, майдани, проїзди, дороги, набережні
8000000000:91:138:0009	0,0175	вулиця Дегтярівська, Шевченківський район, місто Київ	Землі промисловості, транспорту, електронних комунікацій, енергетики, оборони та іншого призначення	12.13 Земельні ділянки загального користування, які використовуються як вулиці, майдани, проїзди, дороги, набережні
8000000000:91:139:0008	0,0134	вулиця Коперника, Шевченківський район, місто Київ	Землі промисловості, транспорту, електронних комунікацій, енергетики, оборони та іншого призначення	12.13 Земельні ділянки загального користування, які використовуються як вулиці, майдани, проїзди, дороги, набережні
8000000000:91:138:0010	0,0061	вулиця Січових Стрільців, Шевченківський район, місто Київ	Землі промисловості, транспорту, електронних комунікацій, енергетики, оборони та іншого призначення	12.04 Для розміщення та експлуатації будівель і споруд автомобільного транспорту та дорожнього господарства
8000000000:91:138:0011	0,0483	вулиця Коперника, 2, Шевченківський район, місто Київ	Землі житлової та громадської забудови	03.07 Для будівництва та обслуговування будівель торгівлі

3	681085264	Технічна документація із землеустрою щодо інвентаризації земель на території кадастрового кварталу 82:010 обмеженого вулицею Мала Житомирська, провулком Михайлівським, вулицею Тарасової Алли у Шевченківському районі м. Кисва	8000000000:82:010:0004	0,1579	вулиця Мала Житомирська, 15, 15А, 15Б, 17, Шевченківський район, місто Київ	Землі житлової та громадської забудови	02.10 Для будівництва і обслуговування багатоквартирного житлового будинку з об'єктами торгово-розважальної та ринкової інфраструктури
			8000000000:82:010:0007	0,0858	вулиця Тарасової Алли, 6, Шевченківський район, місто Київ	Землі житлової та громадської забудови	02.10 Для будівництва і обслуговування багатоквартирного житлового будинку з об'єктами торгово-розважальної та ринкової інфраструктури
			8000000000:82:010:0002	0,0542	вулиця Мала Житомирська, 13/6, Шевченківський район, місто Київ	Землі історико-культурного призначення	08.01 Для забезпечення охорони об'єктів культурної спадщини
			8000000000:82:489:0001	0,0284	вулиця Тарасової Алли, Шевченківський район, місто Київ	Землі промисловості, транспорту, електронних комунікацій, енергетики, оборони та іншого призначення	12.13 Земельні ділянки загального користування, які використовуються як вулиці, майдани, проїзди, дороги, набережні
			8000000000:82:010:0010	0,0185	провулок Михайлівський, Шевченківський район, місто Київ	Землі промисловості, транспорту, електронних комунікацій, енергетики, оборони та іншого призначення	12.13 Земельні ділянки загального користування, які використовуються як вулиці, майдани, проїзди, дороги, набережні
			8000000000:82:010:0005	0,0177	вулиця Мала Житомирська, Шевченківський район, місто Київ	Землі промисловості, транспорту, електронних комунікацій, енергетики, оборони та іншого призначення	12.13 Земельні ділянки загального користування, які використовуються як вулиці, майдани, проїзди, дороги, набережні
			8000000000:82:010:0009	0,0963	вулиця Мала Житомирська, Шевченківський район, місто Київ	Землі промисловості, транспорту, електронних комунікацій, енергетики, оборони та іншого призначення	12.04 Для розміщення та експлуатації будівель і споруд автомобільного транспорту та дорожнього господарства

4	465520051	Технічна документація із землеустрою щодо інвентаризації земель на території кадастрового кварталу 76:083 обмеженого вулицею Софіївською, Майданом Незалежності, провулком Шевченка Тараса та провулком Михайлівським у Шевченківському районі м. Києва	8000000000:76:083:0014	0,2123	вулиця Софіївська, Шевченківський район, місто Київ	Землі промисловості, транспорту, електронних комунікацій, енергетики, оборони та іншого призначення	12.04 Для розміщення та експлуатації будівель і споруд автомобільного транспорту та дорожнього господарства
			8000000000:76:083:0016	0,0973	вулиця Софіївська, Шевченківський район, місто Київ	Землі промисловості, транспорту, електронних комунікацій, енергетики, оборони та іншого призначення	12.13 Земельні ділянки загального користування, які використовуються як вулиці, майдани, проїзди, дороги, набережні
			8000000000:76:083:0007	0,0286	вулиця Софіївська, 3 літ. Б, Шевченківський район, місто Київ	Землі історико-культурного призначення	08.01 Для забезпечення охорони об'єктів культурної спадщини
			8000000000:76:083:0021	0,0285	провулок Шевченка Тараса, 18/19, Шевченківський район, місто Київ	Землі житлової та громадської забудови	03.10 Для будівництва та обслуговування адміністративних будинків, офісних будівель компаній, які займаються підприємницькою діяльністю, пов'язаною з отриманням прибутку
			8000000000:76:083:0022	0,0639	майдан Незалежності, Шевченківський район, місто Київ	Землі промисловості, транспорту, електронних комунікацій, енергетики, оборони та іншого призначення	12.13 Земельні ділянки загального користування, які використовуються як вулиці, майдани, проїзди, дороги, набережні
			8000000000:76:083:0018	0,1101	вулиця Софіївська, 1/2, Шевченківський район, місто Київ	Землі житлової та громадської забудови	02.10 Для будівництва і обслуговування багатоквартирного житлового будинку з об'єктами торгово-розважальної та ринкової інфраструктури
			8000000000:76:083:0004	0,0476	провулок Михайлівський, Шевченківський район, місто Київ	Землі промисловості, транспорту, електронних комунікацій, енергетики, оборони та іншого призначення	12.04 Для розміщення та експлуатації будівель і споруд автомобільного транспорту та дорожнього господарства
			8000000000:76:083:0019	0,0719	вулиця Софіївська, 17/15, Шевченківський район, місто Київ	Землі історико-культурного призначення	08.01 Для забезпечення охорони об'єктів культурної спадщини

			8000000000:76:083:0017	0,0401	провулок Шевченка Тараса, Шевченківський район, місто Київ	Землі промисловості, транспорту, електронних комунікацій, енергетики, оборони та іншого призначення	12.13 Земельні ділянки загального користування, які використовуються як вулиці, майдани, проїзди, дороги, набережні
			8000000000:76:083:0010	0,0107	провулок Михайлівський, Шевченківський район, місто Київ	Землі промисловості, транспорту, електронних комунікацій, енергетики, оборони та іншого призначення	12.13 Земельні ділянки загального користування, які використовуються як вулиці, майдани, проїзди, дороги, набережні
			8000000000:76:083:0008	0,0557	провулок Михайлівський, 17-А, Шевченківський район, місто Київ	Землі житлової та громадської забудови	02.10 Для будівництва і обслуговування багатоквартирного житлового будинку з об'єктами торгово-розважальної та ринкової інфраструктури
5	516952295	Технічна документація із землеустрою щодо інвентаризації земель на території кадастрового кварталу 76:029, обмеженого вулицею Хмельницького Богдана, вулицею Чикаленка Євгена, бульваром Шевченка Тараса та вулицею Терещенківською у Шевченківському районі м. Києва	8000000000:76:029:0013	0,1958	вулиця Терещенківська, Шевченківський район, місто Київ	Землі промисловості, транспорту, електронних комунікацій, енергетики, оборони та іншого призначення	12.13 Земельні ділянки загального користування, які використовуються як вулиці, майдани, проїзди, дороги, набережні
			8000000000:76:029:0026	0,0813	вулиця Пушкінська, 24-А, Шевченківський район, місто Київ	Землі житлової та громадської забудови	03.10 Для будівництва та обслуговування адміністративних будинків, офісних будівель компаній, які займаються підприємницькою діяльністю, пов'язаною з отриманням прибутку
			8000000000:76:029:0019	0,1248	бульвар Шевченка Тараса, 10, Шевченківський район, місто Київ	Землі житлової та громадської забудови	02.10 Для будівництва і обслуговування багатоквартирного житлового будинку з об'єктами торгово-розважальної та ринкової інфраструктури
			8000000000:76:029:0016	0,1061	вулиця Євгена Чикаленка, 24-Б, Шевченківський район, місто Київ	Землі житлової та громадської забудови	02.10 Для будівництва і обслуговування багатоквартирного житлового будинку з об'єктами торгово-розважальної та ринкової інфраструктури

8000000000:76:029:0009	0,1548	вулиця Євгена Чикаленка, Шевченківський район, місто Київ	Землі промисловості, транспорту, електронних комунікацій, енергетики, оборони та іншого призначення	12.13 Земельні ділянки загального користування, які використовуються як вулиці, майдани, проїзди, дороги, набережні
8000000000:76:029:0020	0,1333	вулиця Хмельницького Богдана, Шевченківський район, місто Київ	Землі промисловості, транспорту, електронних комунікацій, енергетики, оборони та іншого призначення	12.13 Земельні ділянки загального користування, які використовуються як вулиці, майдани, проїзди, дороги, набережні
8000000000:76:029:0017	0,1009	бульвар Шевченка Тараса, Шевченківський район, місто Київ	Землі промисловості, транспорту, електронних комунікацій, енергетики, оборони та іншого призначення	12.13 Земельні ділянки загального користування, які використовуються як вулиці, майдани, проїзди, дороги, набережні
8000000000:76:029:2024	0,0079	вулиця Хмельницького Богдана, Шевченківський район, місто Київ	Землі промисловості, транспорту, електронних комунікацій, енергетики, оборони та іншого призначення	12.07 Для розміщення та експлуатації будівель і споруд міського електротранспорту
8000000000:76:029:0015	0,0351	вулиця Євгена Чикаленка, Шевченківський район, місто Київ	Землі житлової та громадської забудови	03.20 Земельні ділянки загального користування, які використовуються як внутрішньоквартальні проїзди, пішохідні зони
8000000000:76:029:0018	0,0216	бульвар Шевченка Тараса, Шевченківський район, місто Київ	Землі житлової та громадської забудови	03.20 Земельні ділянки загального користування, які використовуються як внутрішньоквартальні проїзди, пішохідні зони

6	252333487	Технічна документація із землеустрою щодо інвентаризації земель на території кадастрового кварталу 85:924 розташованого в межах частини 138 кварталу Пуща-Водицького лісництва Комунального підприємства «Святошинське лісопаркове господарство» у Подільському районі м. Києва	8000000000:85:924:0001	23,0794	138 квартал Пуща-Водицького, лісництва Комунального підприємства "Святошинське лісопаркове господарство", Подільський район, місто Київ	Землі лісогосподарського призначення	09.01 Для ведення лісового господарства і пов'язаних з ним послуг
7	500752254	Технічна документація із землеустрою щодо інвентаризації земель на території кадастрового кварталу 85:899 в межах 108 кварталу Пуща-Водицького лісництва комунального підприємства «Святошинське лісопаркове господарство» в Оболонському районі м. Києва	8000000000:85:899:0001	13,4780	108 квартал Пуща-Водицького лісництва комунального підприємства "Святошинське лісопаркове господарство", Оболонський район, місто Київ	Землі лісогосподарського призначення	09.03 Для цілей підрозділів 09.01-09.02, 09.04-09.05 та для збереження та використання земель природно-заповідного фонду
			8000000000:85:899:0002	4,3088	108 квартал Пуща-Водицького лісництва комунального підприємства "Святошинське лісопаркове господарство", Оболонський район, місто Київ	Землі лісогосподарського призначення	09.03 Для цілей підрозділів 09.01-09.02, 09.04-09.05 та для збереження та використання земель природно-заповідного фонду
			8000000000:85:899:0003	0,3414	108 квартал Пуща-Водицького лісництва комунального підприємства "Святошинське лісопаркове господарство", Оболонський район, місто Київ	Землі лісогосподарського призначення	09.03 Для цілей підрозділів 09.01-09.02, 09.04-09.05 та для збереження та використання земель природно-заповідного фонду

8	252642859	Технічна документація із землеустрою щодо інвентаризації земель на території кадастрового кварталу 85:904 в межах кварталу 117 Пуща-Водицького лісництва, комунального підприємства «Святошинське лісопаркове господарство» в Оболонському районі м. Києва	8000000000:85:904:0001	22,0028	117 квартал Пуща-Водицького лісництва комунального підприємства "Святошинське лісопаркове господарство", Оболонський район, місто Київ	Землі лісогосподарського призначення	09.03 Для цілей підрозділів 09.01-09.02, 09.04-09.05 та для збереження та використання земель природно-заповідного фонду
9	603315260	Технічна документація із землеустрою щодо інвентаризації земель на території кадастрового кварталу 85:944 частина 16-го кварталу Київського лісництва КП «Святошинське ЛПП» у Оболонському районі м. Києва	8000000000:85:944:0001	30,3496	частина 16-го кварталу Київського лісництва КП "Святошинське ЛПП", Оболонський район, місто Київ	Землі лісогосподарського призначення	09.03 Для цілей підрозділів 09.01-09.02, 09.04-09.05 та для збереження та використання земель природно-заповідного фонду
10	794947525	Технічна документація із землеустрою щодо інвентаризації земель на території кадастрового кварталу 85:813 (17 квартал Пуща-Водицького лісництва КП "Святошинське ЛПП") у Оболонському районі м. Києва	8000000000:85:813:0001	21,1908	17 квартал Пуща-Водицького лісництва КП "Святошинське лісопаркове господарство", Оболонський район, м. Київ	Землі лісогосподарського призначення	09.03 Для цілей підрозділів 09.01-09.02, 09.04-09.05 та для збереження та використання земель природно-заповідного фонду
			8000000000:85:813:0002	0,0236	17 квартал Пуща-Водицького лісництва КП "Святошинське лісопаркове господарство" (р. Горенка), Оболонський район, м. Київ	Землі лісогосподарського призначення	09.03 Для цілей підрозділів 09.01-09.02, 09.04-09.05 та для збереження та використання земель природно-заповідного фонду

11	498524580	Технічна документація із землеустрою щодо інвентаризації земель на території кадастрового кварталу 85:894 (103 квартал Пуща-Водицького лісництва КП "Святошинське ЛПГ") у Оболонському районі м. Києва	8000000000:85:894:0001	10,5268	103 квартал Пуща-Водицького лісництва КП "Святошинське ЛПГ", Оболонський район, місто Київ	Землі лісгосподарського призначення	09.03 Для цілей підрозділів 09.01-09.02, 09.04-09.05 та для збереження та використання земель природно-заповідного фонду
			8000000000:85:894:0003	6,6598	103 квартал Пуща-Водицького лісництва КП "Святошинське ЛПГ", Оболонський район, місто Київ	Землі лісгосподарського призначення	09.03 Для цілей підрозділів 09.01-09.02, 09.04-09.05 та для збереження та використання земель природно-заповідного фонду
			8000000000:85:894:0002	0,3697	103 квартал Пуща-Водицького лісництва КП "Святошинське ЛПГ", Оболонський район, місто Київ	Землі лісгосподарського призначення	09.03 Для цілей підрозділів 09.01-09.02, 09.04-09.05 та для збереження та використання земель природно-заповідного фонду
			8000000000:85:893:0001	0,2881	103 квартал Пуща-Водицького лісництва КП "Святошинське ЛПГ", Оболонський район, місто Київ	Землі лісгосподарського призначення	09.03 Для цілей підрозділів 09.01-09.02, 09.04-09.05 та для збереження та використання земель природно-заповідного фонду
12	252511490	Технічна документація із землеустрою щодо інвентаризації земель на території кадастрового кварталу 85:882 (88 квартал Пуща-Водицького лісництва КП "Святошинське ЛПГ") у Оболонському районі м. Києва	8000000000:85:882:0001	20,4348	88 квартал Пуща-Водицького лісництва КП "Святошинське ЛПГ", Оболонський район, місто Київ	Землі лісгосподарського призначення	09.03 - Для цілей підрозділів 09.01—09.02, 09.04—09.05 та для збереження та використання земель природно-заповідного фонду
13	325248729	Технічна документація із землеустрою щодо інвентаризації земель на території кадастрового кварталу 75:739 обмеженого проспектом Палладіна Академіка та вулицею Булаховського Академіка у Святошинському районі м. Києва	8000000000:75:739:0009	0,0527	проспект Палладіна Академіка, Святошинський район, місто Київ	Землі промисловості, транспорту, електронних комунікацій, енергетики, оборони та іншого призначення	12.04 Для розміщення та експлуатації будівель і споруд автомобільного транспорту та дорожнього господарства
			8000000000:75:739:0008	0,2299	проспект Палладіна Академіка, Святошинський район, місто Київ	Землі промисловості, транспорту, електронних комунікацій, енергетики, оборони та іншого призначення	12.04 Для розміщення та експлуатації будівель і споруд автомобільного транспорту та дорожнього господарства

			8000000000:75:739:0006	0,4421	вулиця Булаховського Академіка, проспект Палладіна Академіка, Святошинський район, місто Київ	Землі промисловості, транспорту, електронних комунікацій, енергетики, оборони та іншого призначення	12.13 Земельні ділянки загального користування, які використовуються як вулиці, майдани, проїзди, дороги, набережні
			8000000000:75:739:0005	0,0061	вулиця Патріарха Володимира Романюка, Святошинський район, місто Київ	Землі промисловості, транспорту, електронних комунікацій, енергетики, оборони та іншого призначення	12.13 Земельні ділянки загального користування, які використовуються як вулиці, майдани, проїзди, дороги, набережні
14	641175267	Технічна документація із землеустрою щодо інвентаризації земель на території кадастрового кварталу 75:541 на проспекті Берестейському у Святошинському районі міста Києва	8000000000:75:541:0006	0,3229	проспект Берестейський, Святошинський район, місто Київ	Землі промисловості, транспорту, електронних комунікацій, енергетики, оборони та іншого призначення	11.07 Земельні ділянки загального користування, які використовуються як зелені насадження спеціального призначення
			8000000000:75:541:0008	0,3020	проспект Берестейський, Святошинський район, місто Київ	Землі промисловості, транспорту, електронних комунікацій, енергетики, оборони та іншого призначення	12.13 Земельні ділянки загального користування, які використовуються як вулиці, майдани, проїзди, дороги, набережні
			8000000000:75:541:0002	0,0602	проспект Берестейський, Святошинський район, місто Київ	Землі водного фонду	10.01 Для експлуатації та догляду за водними об'єктами
			8000000000:75:541:0003	0,0361	проспект Берестейський, Святошинський район, місто Київ	Землі промисловості, транспорту, електронних комунікацій, енергетики, оборони та іншого призначення	12.13 Земельні ділянки загального користування, які використовуються як вулиці, майдани, проїзди, дороги, набережні
			8000000000:75:541:0007	0,0002	проспект Берестейський, Святошинський район, місто Київ	Землі промисловості, транспорту, електронних комунікацій, енергетики, оборони та іншого призначення	12.04 Для розміщення та експлуатації будівель і споруд автомобільного транспорту та дорожнього господарства
			8000000000:75:541:0004	0,0002	проспект Берестейський, Святошинський район, місто Київ	Землі промисловості, транспорту, електронних комунікацій, енергетики, оборони та іншого призначення	12.04 Для розміщення та експлуатації будівель і споруд автомобільного транспорту та дорожнього господарства

			8000000000:75:541:0005	0,0002	проспект Берестейський, Святошинський район, місто Київ	Землі промисловості, транспорту, електронних комунікацій, енергетики, оборони та іншого призначення	12.04 Для розміщення та експлуатації будівель і споруд автомобільного транспорту та дорожнього господарства
			8000000000:75:541:0001	0,0002	проспект Берестейський, Святошинський район, місто Київ	Землі промисловості, транспорту, електронних комунікацій, енергетики, оборони та іншого призначення	12.04 Для розміщення та експлуатації будівель і споруд автомобільного транспорту та дорожнього господарства
15	453529089	Технічна документація із землеустрою щодо інвентаризації земель на території кадастрового кварталу 79:021 обмеженого вулицею Діловою, вулицею Великою Васильківською, вулицею Федорова Івана, вулицею Антоновича у Голосіївському районі м. Києва	8000000000:79:021:0004	0,4041	вулиця Велика Васильківська, вулиця Федорова Івана, вулиця Антоновича, Голосіївський район, місто Київ	Землі промисловості, транспорту, електронних комунікацій, енергетики, оборони та іншого призначення	12.13 Земельні ділянки загального користування, які використовуються як вулиці, майдани, проїзди, дороги, набережні
			8000000000:79:021:0005	0,1289	вулиця Ділова, Голосіївський район, місто Київ	Землі промисловості, транспорту, електронних комунікацій, енергетики, оборони та іншого призначення	12.13 Земельні ділянки загального користування, які використовуються як вулиці, майдани, проїзди, дороги, набережні
			8000000000:79:021:0006	0,1974	вулиця Ділова, Голосіївський район, місто Київ	Землі промисловості, транспорту, електронних комунікацій, енергетики, оборони та іншого призначення	12.04 Для розміщення та експлуатації будівель і споруд автомобільного транспорту та дорожнього господарства
			8000000000:79:021:0007	0,0075	вулиця Велика Васильківська, 94 А, Голосіївський район, місто Київ	Землі промисловості, транспорту, електронних комунікацій, енергетики, оборони та іншого призначення	14.02 Для розміщення, будівництва, експлуатації та обслуговування будівель і споруд об'єктів передачі електричної енергії
			8000000000:79:021:0008	0,0635	вулиця Федорова Івана, 10, Голосіївський район, місто Київ	Землі житлової та громадської забудови	02.10 Для будівництва і обслуговування багатоквартирного житлового будинку з об'єктами торгово-розважальної та ринкової інфраструктури

8000000000:79:021:0009	0,2976	вулиця Велика Васильківська, 92, Голосіївський район, місто Київ	Землі житлової та громадської забудови	02.10 Для будівництва і обслуговування багатоквартирного житлового будинку з об'єктами торгово-розважальної та ринкової інфраструктури
8000000000:79:021:0010	0,1464	вулиця Федорова Івана, Голосіївський район, місто Київ	Землі промисловості, транспорту, електронних комунікацій, енергетики, оборони та іншого призначення	12.04 Для розміщення та експлуатації будівель і споруд автомобільного транспорту та дорожнього господарства
8000000000:79:021:0011	0,2314	вулиця Велика Васильківська, 94, Голосіївський район, місто Київ	Землі житлової та громадської забудови	02.10 Для будівництва і обслуговування багатоквартирного житлового будинку з об'єктами торгово-розважальної та ринкової інфраструктури
8000000000:79:021:0012	0,0224	вулиця Велика Васильківська, Голосіївський район, місто Київ	Землі житлової та громадської забудови	03.20 Земельні ділянки загального користування, які використовуються як внутрішньоквартальні проїзди, пішохідні зони
8000000000:79:021:0015	0,1154	вулиця Велика Васильківська, 90, Голосіївський район, місто Київ	Землі житлової та громадської забудови	02.10 Для будівництва і обслуговування багатоквартирного житлового будинку з об'єктами торгово-розважальної та ринкової інфраструктури
8000000000:79:021:0016	0,6050	вулиця Велика Васильківська, 88, вулиця Ділова, 9а, 11, 13, Голосіївський район, місто Київ	Землі житлової та громадської забудови	02.10 Для будівництва і обслуговування багатоквартирного житлового будинку з об'єктами торгово-розважальної та ринкової інфраструктури
8000000000:79:021:0017	0,0391	вулиця Велика Васильківська, 86, Голосіївський район, місто Київ	Землі історико-культурного призначення	08.01 Для забезпечення охорони об'єктів культурної спадщини

16	605055241	Технічна документація із землеустрою щодо інвентаризації земель на території кадастрового кварталу 79:090, обмеженого вулицею Ягідною, вулицею Китаївською у Голосіївському районі м. Києва	8000000000:79:090:0019	0,0205	вулиця Китаївська, 32, Голосіївський район, місто Київ	Землі промисловості, транспорту, електронних комунікацій, енергетики, оборони та іншого призначення	11.04 Для розміщення та експлуатації основних, підсобних і допоміжних будівель та споруд технічної інфраструктури (виробництва та розподілення газу, постачання пари та гарячої води, збирання, очищення та розподілення води)
			8000000000:79:090:0016	0,5267	вулиця Ягідна, Голосіївський район, місто Київ	Землі промисловості, транспорту, електронних комунікацій, енергетики, оборони та іншого призначення	12.04 Для розміщення та експлуатації будівель і споруд автомобільного транспорту та дорожнього господарства
			8000000000:79:090:0017	3,3197	вулиця Китаївська, 32, 32/1, 32/2, 32/3, Голосіївський район, місто Київ	Землі історико-культурного призначення	08.01 Для забезпечення охорони об'єктів культурної спадщини
			8000000000:79:090:0009	0,1757	вулиця Ягідна, Голосіївський район, місто Київ	Землі промисловості, транспорту, електронних комунікацій, енергетики, оборони та іншого призначення	12.04 Для розміщення та експлуатації будівель і споруд автомобільного транспорту та дорожнього господарства
			8000000000:79:090:0018	0,0053	вулиця Китаївська, 32, Голосіївський район, місто Київ	Землі промисловості, транспорту, електронних комунікацій, енергетики, оборони та іншого призначення	14.02 Для розміщення, будівництва, експлуатації та обслуговування будівель і споруд об'єктів передачі електричної енергії
			8000000000:79:090:0012	0,7549	вулиця Ягідна, Голосіївський район, місто Київ	Землі промисловості, транспорту, електронних комунікацій, енергетики, оборони та іншого призначення	12.04 Для розміщення та експлуатації будівель і споруд автомобільного транспорту та дорожнього господарства
			8000000000:79:090:0008	0,1357	вулиця Китаївська, Голосіївський район, місто Київ	Землі промисловості, транспорту, електронних комунікацій, енергетики, оборони та іншого призначення	12.04 Для розміщення та експлуатації будівель і споруд автомобільного транспорту та дорожнього господарства

			8000000000:79:090:0005	0,0588	вулиця Степана Дуки, Голосіївський район, місто Київ	Землі промисловості, транспорту, електронних комунікацій, енергетики, оборони та іншого призначення	12.04 Для розміщення та експлуатації будівель і споруд автомобільного транспорту та дорожнього господарства
			8000000000:79:090:0015	0,2017	вулиця Китаївська, Голосіївський район, місто Київ	Землі промисловості, транспорту, електронних комунікацій, енергетики, оборони та іншого призначення	12.13 Земельні ділянки загального користування, які використовуються як вулиці, майдани, проїзди, дороги, набережні
17	784326523	Технічна документація із землеустрою щодо інвентаризації земель на території кадастрового кварталу 72:016 обмеженого вул. Уманською, вул. Іскрівською, вул. Міцкевича Адама та вул. Світличного Івана у Солом'янському районі м. Києва	8000000000:72:016:0021	0,1635	вулиця Уманська, 47-А, Шевченківський район, місто Київ	Землі промисловості, транспорту, електронних комунікацій, енергетики, оборони та іншого призначення	12.01. Для розміщення та експлуатації будівель і споруд залізничного транспорту
18	252982730	Технічна документація із землеустрою щодо інвентаризації земель на території кадастрового кварталу 79:022 обмеженого вулицями Діловою, Тютюнника Василя, Федорова Івана, Великою Васильківською у Печерському районі м. Києва	8000000000:79:022:0015	0,5082	вулиця Велика Васильківська, 67/7, Печерський район, місто Київ	Землі історико-культурного призначення	08.01 Для забезпечення охорони об'єктів культурної спадщини
			8000000000:79:022:0018	0,2742	вулиця Велика Васильківська, 71/6, вулиця Федорова Івана, 6а, Печерський район, місто Київ	Землі житлової та громадської забудови	02.10 Для будівництва і обслуговування багатоквартирного житлового будинку з об'єктами торгово- розважальної та ринкової інфраструктури
			8000000000:79:022:0021	0,0364	вулиця Велика Васильківська, 71б, Печерський район, місто Київ	Землі житлової та громадської забудови	03.10 Для будівництва та обслуговування адміністративних будинків, офісних будівель компаній, які займаються підприємницькою діяльністю, пов'язаною з отриманням прибутку

8000000000:79:022:0017	0,2313	вулиця Федорова Івана, 4, Печерський район, місто Київ	Землі промисловості, транспорту, електронних комунікацій, енергетики, оборони та іншого призначення	11.02 Для розміщення та експлуатації основних, підсобних і допоміжних будівель та споруд підприємств переробної, машинобудівної та іншої промисловості
8000000000:79:022:0034	0,3961	вулиця Ділова, Печерський район, місто Київ	Землі промисловості, транспорту, електронних комунікацій, енергетики, оборони та іншого призначення	12.13 Земельні ділянки загального користування, які використовуються як вулиці, майдани, проїзди, дороги, набережні
8000000000:79:022:0035	0,0844	вулиця Тютюнника Василя, Печерський район, місто Київ	Землі промисловості, транспорту, електронних комунікацій, енергетики, оборони та іншого призначення	12.13 Земельні ділянки загального користування, які використовуються як вулиці, майдани, проїзди, дороги, набережні
8000000000:79:022:0020	0,4312	вулиця Федорова Івана, Печерський район, місто Київ	Землі промисловості, транспорту, електронних комунікацій, енергетики, оборони та іншого призначення	12.13 Земельні ділянки загального користування, які використовуються як вулиці, майдани, проїзди, дороги, набережні
8000000000:79:022:0022	0,1855	вулиця Велика Васильківська, Печерський район, місто Київ	Землі промисловості, транспорту, електронних комунікацій, енергетики, оборони та іншого призначення	12.13 Земельні ділянки загального користування, які використовуються як вулиці, майдани, проїзди, дороги, набережні
8000000000:79:022:0014	0,3518	вулиця Ділова, Печерський район, місто Київ	Землі промисловості, транспорту, електронних комунікацій, енергетики, оборони та іншого призначення	12.04 Для розміщення та експлуатації будівель і споруд автомобільного транспорту та дорожнього господарства
8000000000:79:022:0019	0,1942	вулиця Тютюнника Василя, Печерський район, місто Київ	Землі промисловості, транспорту, електронних комунікацій, енергетики, оборони та іншого призначення	12.04 Для розміщення та експлуатації будівель і споруд автомобільного транспорту та дорожнього господарства

19	483520978	Технічна документація із землеустрою щодо інвентаризації земель на території кадастрового кварталу 79:057 обмеженого вулицями Єжи Гедройця, Предславинською, Ковпака та Великою Васильківською у Печерському районі міста Києва	8000000000:79:057:0011	1,2786	вулиця Предславинська, 38, Печерський район, місто Київ	Землі житлової та громадської забудови	02.10 Для будівництва і обслуговування багатоквартирного житлового будинку з об'єктами торгово-розважальної та ринкової інфраструктури
			8000000000:79:057:0005	0,0344	вулиця Велика Васильківська, 121, Печерський район, місто Київ	Землі історико-культурного призначення	08.02 Для розміщення та обслуговування музейних закладів
			8000000000:79:057:0014	0,0113	вулиця Велика Васильківська, 119-121, Печерський район, місто Київ	Землі промисловості, транспорту, електронних комунікацій, енергетики, оборони та іншого призначення	11.04 Для розміщення та експлуатації основних, підсобних і допоміжних будівель та споруд технічної інфраструктури (виробництва та розподілення газу, постачання пари та гарячої води, збирання, очищення та розподілення води)
			8000000000:79:057:0006	0,0099	вулиця Велика Васильківська, 119-121, Печерський район, місто Київ	Землі промисловості, транспорту, електронних комунікацій, енергетики, оборони та іншого призначення	11.04 Для розміщення та експлуатації основних, підсобних і допоміжних будівель та споруд технічної інфраструктури (виробництва та розподілення газу, постачання пари та гарячої води, збирання, очищення та розподілення води)
			8000000000:79:057:0013	0,0350	вулиця Велика Васильківська, 119-121, Печерський район, місто Київ	Землі промисловості, транспорту, електронних комунікацій, енергетики, оборони та іншого призначення	11.04 Для розміщення та експлуатації основних, підсобних і допоміжних будівель та споруд технічної інфраструктури (виробництва та розподілення газу, постачання пари та гарячої води, збирання, очищення та розподілення води)
			8000000000:79:057:0003	0,0843	вулиця Єжи Гедройця, Печерський район, місто Київ	Землі промисловості, транспорту, електронних комунікацій, енергетики, оборони та іншого призначення	12.13 Земельні ділянки загального користування, які використовуються як вулиці, майдани, проїзди, дороги, набережні

			8000000000:79:057:0012	0,0949	вулиця Предславинська, Печерський район, місто Київ	Землі промисловості, транспорту, електронних комунікацій, енергетики, оборони та іншого призначення	12.13 Земельні ділянки загального користування, які використовуються як вулиці, майдани, проїзди, дороги, набережні
			8000000000:79:057:0004	0,1070	вулиця Ковпака, Печерський район, місто Київ	Землі промисловості, транспорту, електронних комунікацій, енергетики, оборони та іншого призначення	12.13 Земельні ділянки загального користування, які використовуються як вулиці, майдани, проїзди, дороги, набережні
			8000000000:79:057:0007	0,1665	вулиця Єжи Ґедройця, Печерський район, місто Київ	Землі промисловості, транспорту, електронних комунікацій, енергетики, оборони та іншого призначення	12.04 Для розміщення та експлуатації будівель і споруд автомобільного транспорту та дорожнього господарства
			8000000000:79:057:0015	0,2186	вулиця Предславинська, Печерський район, місто Київ	Землі промисловості, транспорту, електронних комунікацій, енергетики, оборони та іншого призначення	12.04 Для розміщення та експлуатації будівель і споруд автомобільного транспорту та дорожнього господарства
			8000000000:79:057:0009	0,2391	вулиця Велика Васильківська, Печерський район, місто Київ	Землі промисловості, транспорту, електронних комунікацій, енергетики, оборони та іншого призначення	12.13 Земельні ділянки загального користування, які використовуються як вулиці, майдани, проїзди, дороги, набережні
20	563952714	Технічна документація із землеустрою щодо інвентаризації земель на території кадастрового кварталу 82:067 обмеженого вулицями Різницькою, Князів Острозьких, Рибальською та Гусовського у Печерському районі міста Києва	8000000000:82:067:0004	0,0953	Різницька, 9а, Печерський район, місто Київ	Землі житлової та громадської забудови	02.10 Для будівництва і обслуговування багатоквартирного житлового будинку з об'єктами торгово-розважальної та ринкової інфраструктури
			8000000000:82:067:0005	0,1277	вулиця Різницька, 11, Печерський район, місто Київ	Землі житлової та громадської забудови	02.10 Для будівництва і обслуговування багатоквартирного житлового будинку з об'єктами торгово-розважальної та ринкової інфраструктури

8000000000:82:067:0007	0,1456	Різницька, 11-б, Печерський район, місто Київ	Землі житлової та громадської забудови	02.10 Для будівництва і обслуговування багатоквартирного житлового будинку з об'єктами торгово- розважальної та ринкової інфраструктури
8000000000:82:067:0008	0,0066	вулиця Князів Острозьких, 36, Печерський район, місто Київ	Землі промисловості, транспорту, електронних комунікацій, енергетики, оборони та іншого призначення	14.02 Для розміщення, будівництва, експлуатації та обслуговування будівель і споруд об'єктів передачі електричної енергії
8000000000:82:067:0009	0,2330	вулиця Рибальська, Печерський район, місто Київ	Землі промисловості, транспорту, електронних комунікацій, енергетики, оборони та іншого призначення	12.04 Для розміщення та експлуатації будівель і споруд автомобільного транспорту та дорожнього господарства
8000000000:82:067:0010	0,2928	вулиця Рибальська, 2, Печерський район, місто Київ	Землі історико-культурного призначення	08.01 Для забезпечення охорони об'єктів культурної спадщини
8000000000:82:067:0011	0,3511	вулиця Рибальська, 8, Печерський район, місто Київ	Землі житлової та громадської забудови	02.10 Для будівництва і обслуговування багатоквартирного житлового будинку з об'єктами торгово- розважальної та ринкової інфраструктури
8000000000:82:067:0013	0,0356	вулиця Князів Острозьких, Печерський район, місто Київ	Землі житлової та громадської забудови	03.20 Земельні ділянки загального користування, які використовуються як внутрішньоквартальні проїзди, пішохідні зони
8000000000:82:067:0014	0,0914	вулиця Рибальська, Печерський район, місто Київ	Землі промисловості, транспорту, електронних комунікацій, енергетики, оборони та іншого призначення	12.13 Земельні ділянки загального користування, які використовуються як вулиці, майдани, проїзди, дороги, набережні
8000000000:82:067:0015	0,1041	вулиця Князів Острозьких, 36, Печерський район, місто Київ	Землі житлової та громадської забудови	02.10 Для будівництва і обслуговування багатоквартирного житлового будинку з об'єктами торгово- розважальної та ринкової інфраструктури

8000000000:82:067:0016	0,1026	вулиця Князів Острозьких, 38, Печерський район, місто Київ	Землі житлової та громадської забудови	03.03 Для будівництва та обслуговування будівель закладів охорони здоров'я та соціальної допомоги
8000000000:82:067:0017	0,0733	вулиця Рибальська, Печерський район, місто Київ	Землі житлової та громадської забудови	02.12 Земельні ділянки загального користування, які використовуються як внутрішньоквартальні проїзди, пішохідні зони
8000000000:82:067:0018	0,1053	вулиця Гусовського, Печерський район, місто Київ	Землі промисловості, транспорту, електронних комунікацій, енергетики, оборони та іншого призначення	12.04 Для розміщення та експлуатації будівель і споруд автомобільного транспорту та дорожнього господарства
8000000000:82:067:0019	0,1148	вулиця Князів Острозьких, Печерський район, місто Київ	Землі промисловості, транспорту, електронних комунікацій, енергетики, оборони та іншого призначення	12.13 Земельні ділянки загального користування, які використовуються як вулиці, майдани, проїзди, дороги, набережні
8000000000:82:067:0020	0,2390	вулиця Рибальська, 10, Печерський район, місто Київ	Землі житлової та громадської забудови	02.03 Для будівництва і обслуговування багатоквартирного житлового будинку
8000000000:82:067:0021	0,1756	вулиця Різницька, Печерський район, місто Київ	Землі промисловості, транспорту, електронних комунікацій, енергетики, оборони та іншого призначення	12.04 Для розміщення та експлуатації будівель і споруд автомобільного транспорту та дорожнього господарства
8000000000:82:067:0023	0,0592	вулиця Гусовського, Печерський район, місто Київ	Землі промисловості, транспорту, електронних комунікацій, енергетики, оборони та іншого призначення	12.13 Земельні ділянки загального користування, які використовуються як вулиці, майдани, проїзди, дороги, набережні
8000000000:82:067:0025	0,1075	вулиця Князів Острозьких, 40б, Печерський район, місто Київ	Землі історико-культурного призначення	08.02 Для розміщення та обслуговування музейних закладів

			8000000000:82:067:0034	0,0184	вулиця Рибальська, Печерський район, місто Київ	Землі промисловості, транспорту, електронних комунікацій, енергетики, оборони та іншого призначення	12.13 Земельні ділянки загального користування, які використовуються як вулиці, майдани, проїзди, дороги, набережні
			8000000000:82:067:2002	0,1001	вулиця Різницька, Печерський район, місто Київ	Землі промисловості, транспорту, електронних комунікацій, енергетики, оборони та іншого призначення	12.13 Земельні ділянки загального користування, які використовуються як вулиці, майдани, проїзди, дороги, набережні
21	335227615	Технічна документація із землеустрою щодо інвентаризації земель на території кадастрового кварталу 79:015 обмеженого вул. Саксаганського, вул. Шота Руставелі, вул. Жилянська та вул. Велика Васильківська у Печерському районі м. Києва	8000000000:79:015:0013	0,1132	вулиця Велика Васильківська, 51, Печерський район, місто Київ	Землі житлової та громадської забудови	02.10 Для будівництва і обслуговування багатоквартирного житлового будинку з об'єктами торгово- розважальної та ринкової інфраструктури
			8000000000:79:015:0015	0,2434	вул.Саксаганського, 13/42, 15, Печерський район, місто Київ	Землі житлової та громадської забудови	02.10 Для будівництва і обслуговування багатоквартирного житлового будинку з об'єктами торгово- розважальної та ринкової інфраструктури
			8000000000:79:015:0006	0,0063	вулиця Велика Васильківська, 45, Печерський район, місто Київ	Землі промисловості, транспорту, електронних комунікацій, енергетики, оборони та іншого призначення	14.02 Для розміщення, будівництва, експлуатації та обслуговування будівель і споруд об'єктів передачі електричної енергії
			8000000000:79:015:0009	0,0196	вулиця Жилянська, Печерський район, місто Київ	Землі житлової та громадської забудови	03.20 Земельні ділянки загального користування, які використовуються як внутрішньоквартальні проїзди, пішохідні зони
			8000000000:79:015:0002	0,4940	вулиця Велика Васильківська, 45, Печерський район, місто Київ	Землі житлової та громадської забудови	02.10 Для будівництва і обслуговування багатоквартирного житлового будинку з об'єктами торгово- розважальної та ринкової інфраструктури

8000000000:79:015:0010	0,0979	вулиця Велика Васильківська, 49, Печерський район, місто Київ	Землі житлової та громадської забудови	02.10 Для будівництва і обслуговування багатоквартирного житлового будинку з об'єктами торгово-розважальної та ринкової інфраструктури
8000000000:79:015:0003	0,2763	вулиця Руставелі Шота, 44, Печерський район, місто Київ	Землі житлової та громадської забудови	02.10 Для будівництва і обслуговування багатоквартирного житлового будинку з об'єктами торгово-розважальної та ринкової інфраструктури
8000000000:79:015:0014	0,1835	вулиця Велика Васильківська, 47, Печерський район, місто Київ	Землі історико-культурного призначення	08.01 Для забезпечення охорони об'єктів культурної спадщини
8000000000:79:015:0012	0,6421	вулиця Велика Васильківська, Саксаганського, Руставелі Шота, Жилянська Печерський район, місто Київ	Землі промисловості, транспорту, електронних комунікацій, енергетики, оборони та іншого призначення	12.13 Земельні ділянки загального користування, які використовуються як вулиці, майдани, проїзди, дороги, набережні
8000000000:79:015:0007	0,0417	вулиця Руставелі Шота, Печерський район, місто Київ	Землі житлової та громадської забудови	02.12 Земельні ділянки загального користування, які використовуються як внутрішньоквартальні проїзди, пішохідні зони
8000000000:79:015:0016	0,0234	вулиця Руставелі Шота, 44 Д, Печерський район, місто Київ	Землі промисловості, транспорту, електронних комунікацій, енергетики, оборони та іншого призначення	14.02 Для розміщення, будівництва, експлуатації та обслуговування будівель і споруд об'єктів передачі електричної енергії

22	375248564	Технічна документація із землеустрою щодо інвентаризації земель на території кадастрового кварталу 79:032 обмеженого вулицями Лабораторною, Тютюнника Василя, Коновальця Євгена, Предславинською у Печерському районі м. Києва	8000000000:79:032:0004	0,1234	вулиця Тютюнника Василя, Печерський район, місто Київ	Землі промисловості, транспорту, електронних комунікацій, енергетики, оборони та іншого призначення	12.13 Земельні ділянки загального користування, які використовуються як вулиці, майдани, проїзди, дороги, набережні
			8000000000:79:032:0006	0,2310	вулиця Предславинська, Печерський район, місто Київ	Землі промисловості, транспорту, електронних комунікацій, енергетики, оборони та іншого призначення	12.04 Для розміщення та експлуатації будівель і споруд автомобільного транспорту та дорожнього господарства
			8000000000:79:032:0007	0,2549	вулиця Предславинська, 21/23 Печерський район, місто Київ	Землі житлової та громадської забудови	02.03 Для будівництва і обслуговування багатоквартирного житлового будинку
			8000000000:79:032:0010	0,1725	вулиця Лабораторна, Печерський район, місто Київ	Землі промисловості, транспорту, електронних комунікацій, енергетики, оборони та іншого призначення	12.13 Земельні ділянки загального користування, які використовуються як вулиці, майдани, проїзди, дороги, набережні
			8000000000:79:032:0011	0,1393	вулиця Лабораторна, 1/62, Печерський район, місто Київ	Землі житлової та громадської забудови	03.12 Для будівництва та обслуговування будівель закладів комунального обслуговування
			8000000000:79:032:0012	0,1860	вулиця Коновальця Євгена, Печерський район, місто Київ	Землі промисловості, транспорту, електронних комунікацій, енергетики, оборони та іншого призначення	12.13 Земельні ділянки загального користування, які використовуються як вулиці, майдани, проїзди, дороги, набережні
			8000000000:79:032:0013	0,2054	вулиця Предславинська, Печерський район, місто Київ	Землі промисловості, транспорту, електронних комунікацій, енергетики, оборони та іншого призначення	12.13 Земельні ділянки загального користування, які використовуються як вулиці, майдани, проїзди, дороги, набережні
			8000000000:79:032:0014	0,0129	вулиця Лабораторна, Печерський район, місто Київ	Землі промисловості, транспорту, електронних комунікацій, енергетики, оборони та іншого призначення	14.02 Для розміщення, будівництва, експлуатації та обслуговування будівель і споруд об'єктів передачі електричної енергії

8000000000:79:032:0015	0,2516	вулиця Тютюнника Василя, Печерський район, місто Київ	Землі промисловості, транспорту, електронних комунікацій, енергетики, оборони та іншого призначення	12.04 Для розміщення та експлуатації будівель і споруд автомобільного транспорту та дорожнього господарства
8000000000:79:032:0016	0,0595	вулиця Лабораторна, Печерський район, місто Київ	Землі житлової та громадської забудови	02.12 Земельні ділянки загального користування, які використовуються як внутрішньоквартальні проїзди, пішохідні зони
8000000000:79:032:0017	0,5143	вулиця Тютюнника Василя, 22/26, Печерський район, місто Київ	Землі житлової та громадської забудови	02.10 Для будівництва і обслуговування багатоквартирного житлового будинку з об'єктами торгово- розважальної та ринкової інфраструктури
8000000000:79:032:0019	0,3148	вулиця Предславинська, 25, 29, Печерський район, місто Київ	Землі житлової та громадської забудови	02.10 Для будівництва і обслуговування багатоквартирного житлового будинку з об'єктами торгово- розважальної та ринкової інфраструктури
8000000000:79:032:0020	0,1394	вулиця Лабораторна, Печерський район, місто Київ	Землі промисловості, транспорту, електронних комунікацій, енергетики, оборони та іншого призначення	12.04 Для розміщення та експлуатації будівель і споруд автомобільного транспорту та дорожнього господарства

Київський міський голова

Віталій КЛИЧКО



№ з/п	Кад. номер	Код цільового призначення	Площа (га)
1	0005	12.09	0,0004
2	0006	12.13	0,4078
3	0007	12.13	0,0765
4	0008	12.09	0,0226
5	0010	12.13	0,0425
6	0011	12.13	0,0401
7	0012	12.04	0,0225
8	0014	12.09	0,0004
9	0015	12.04	0,0352
10	0016	12.04	0,0554
11	0020	12.13	0,0816
12	0021	10.04	13,1721
13	0025	07.08	2,4313
14	0026	07.08	2,6569
15	0027	07.08	0,9316
16	0028	07.08	0,6485
17	1209	12.09	0,0266
	Разом		20,6520

Умовні позначення:

— Межі земельних ділянок

№ з/п	Кад. номер	Код цільового призначення	Площа (га)
1	0021	12.01	0,1635
	Разом		0,1635



Умовні позначення:

— Межі земельних ділянок



№ з/п	Кад. номер	Код цільового призначення	Площа (га)
1	0001	12.04	0,0002
2	0002	10.01	0,0602
3	0003	12.13	0,0361
4	0004	12.04	0,0002
5	0005	12.04	0,0002
6	0006	11.07	0,3229
7	0007	12.04	0,0002
8	0008	12.13	0,3020
	Разом		0,7220

Умовні позначення:

— Межі земельних ділянок



№ з/п	Кад. номер	Код цільового призначення	Площа (га)
1	0005	12.13	0,0061
2	0006	12.13	0,4421
3	0008	12.04	0,2299
4	0009	12.04	0,0527
	Разом		0,7308

Умовні позначення:

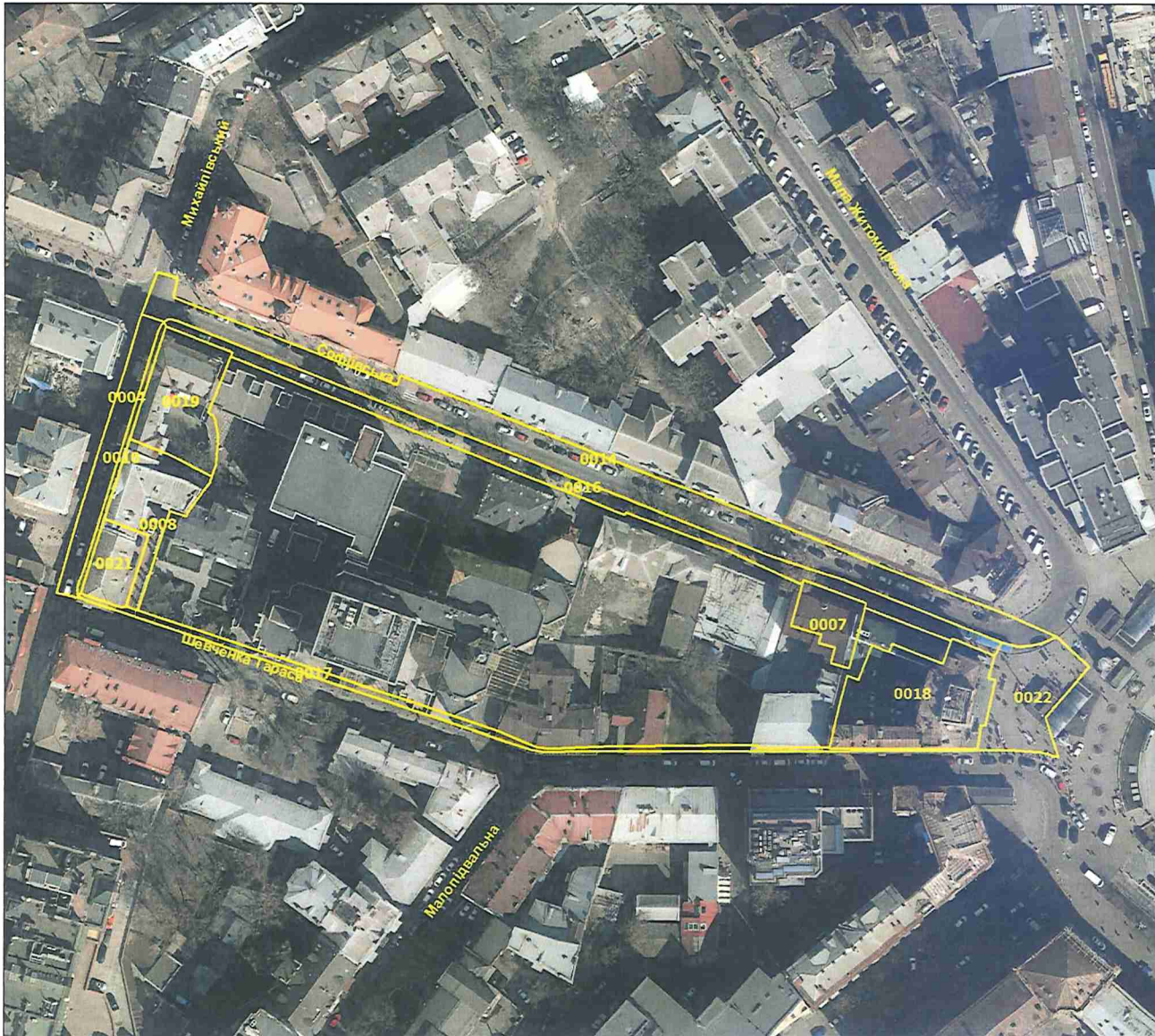
— Межі земельних ділянок



№ з/п	Кад. номер	Код цільового призначення	Площа (га)
1	0009	12.13	0,1548
2	0013	12.13	0,1958
3	0015	03.20	0,0351
4	0016	02.10	0,1061
5	0017	12.13	0,1009
6	0018	03.20	0,0216
7	0019	02.10	0,1248
8	0020	12.13	0,1333
9	0026	03.10	0,0813
10	2024	12.07	0,0079
	Разом		0,9616

Умовні позначення:

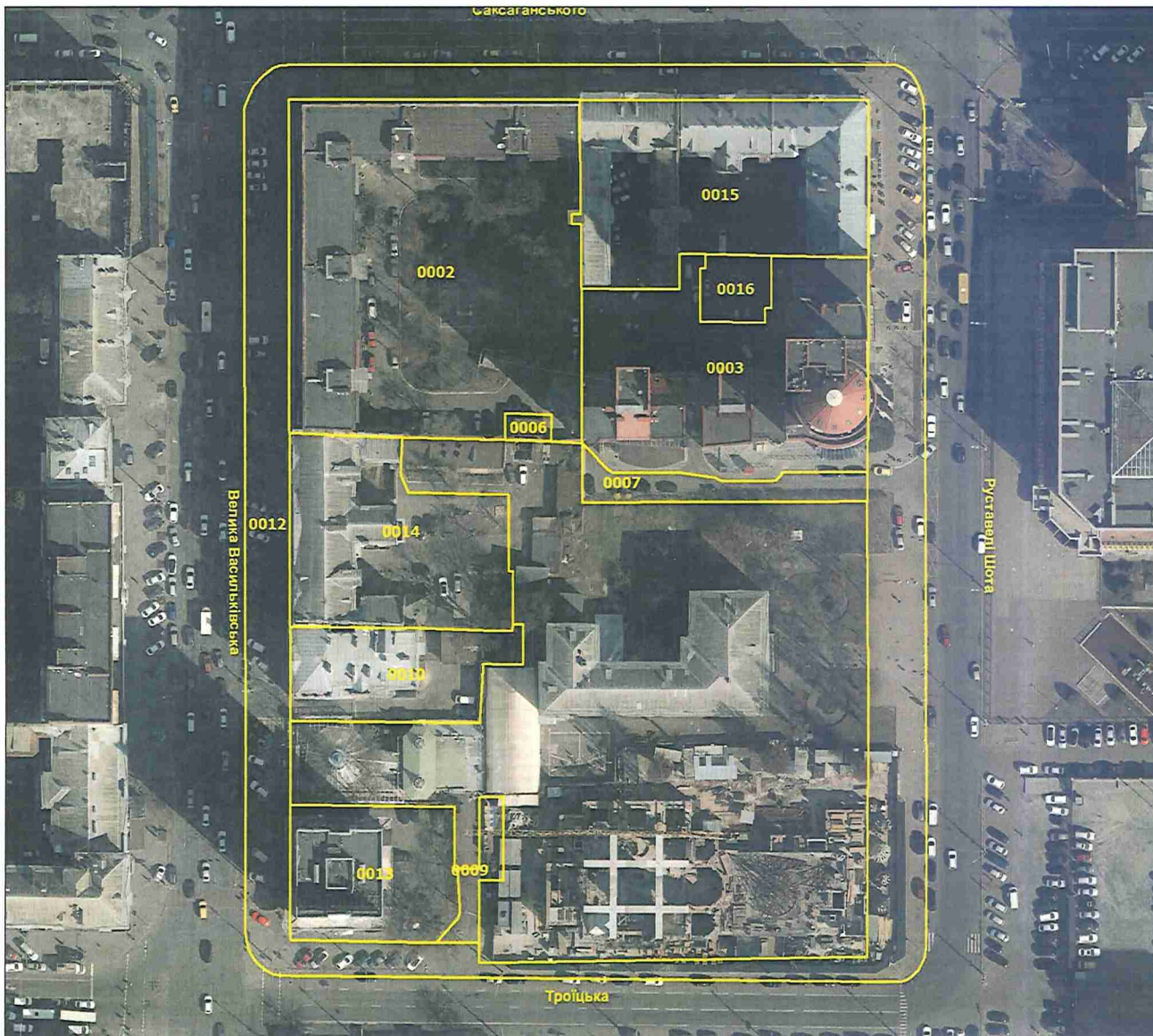
— Межі земельних ділянок



№ з/п	Кад. номер	Код цільового призначення	Площа (га)
1	0004	12.04	0,0476
2	0007	08.01	0,0286
3	0008	02.10	0,0557
4	0010	12.13	0,0107
5	0014	12.04	0,2123
6	0016	12.13	0,0973
7	0017	12.13	0,0401
8	0018	02.10	0,1101
9	0019	08.01	0,0719
10	0021	03.10	0,0285
11	0022	12.13	0,0639
	Разом		0,7667

Умовні позначення:

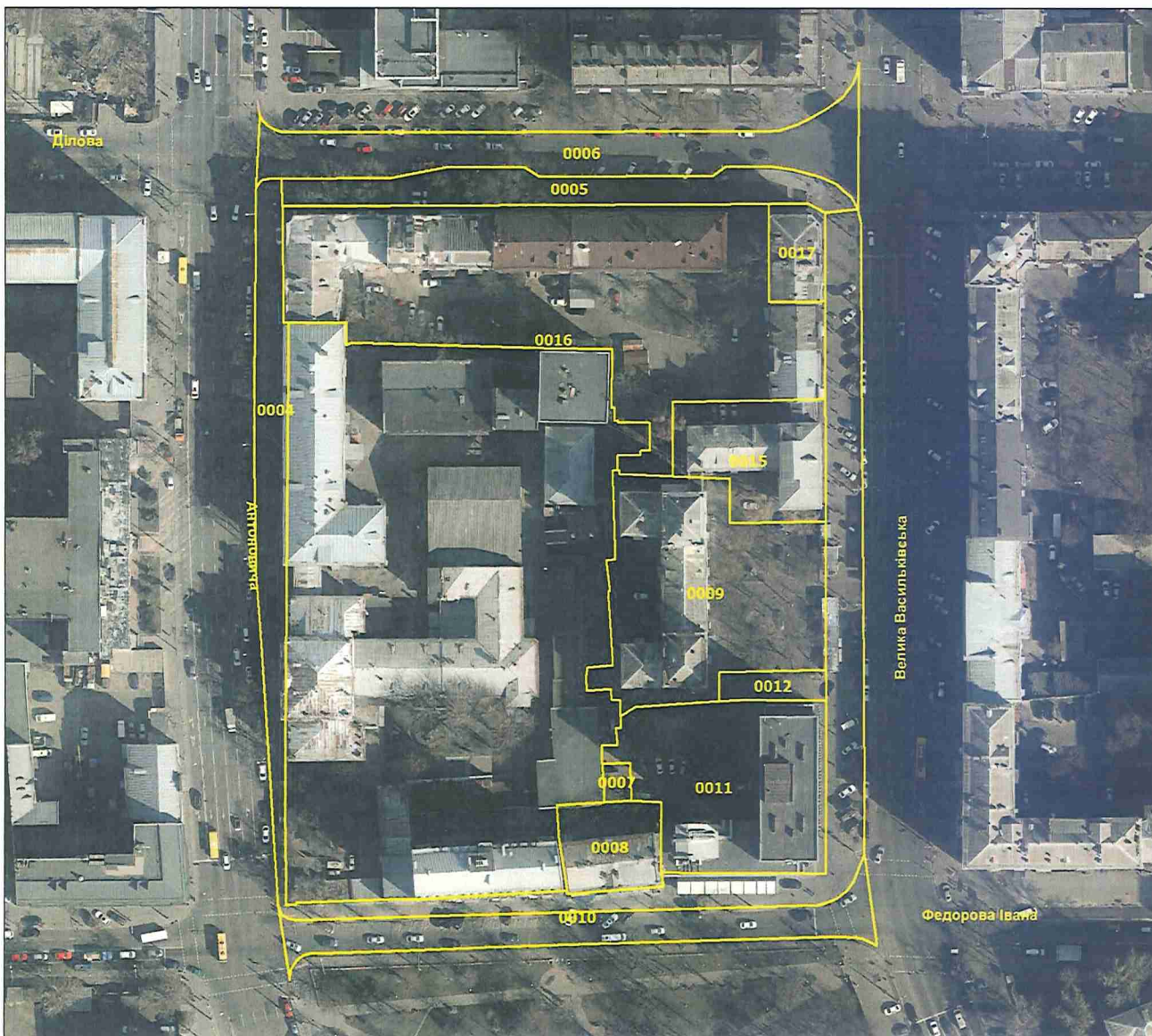
— Межі земельних ділянок



№ з/п	Кад. номер	Код цільового призначення	Площа (га)
1	0002	02.10	0,4940
2	0003	02.10	0,2763
3	0006	14.02	0,0063
4	0007	02.12	0,0417
5	0009	03.20	0,0196
6	0010	02.10	0,0979
7	0012	12.13	0,6421
8	0013	02.10	0,1132
9	0014	08.01	0,1835
10	0015	02.10	0,2434
11	0016	14.02	0,0234
	Разом		2,1414

Умовні позначення:

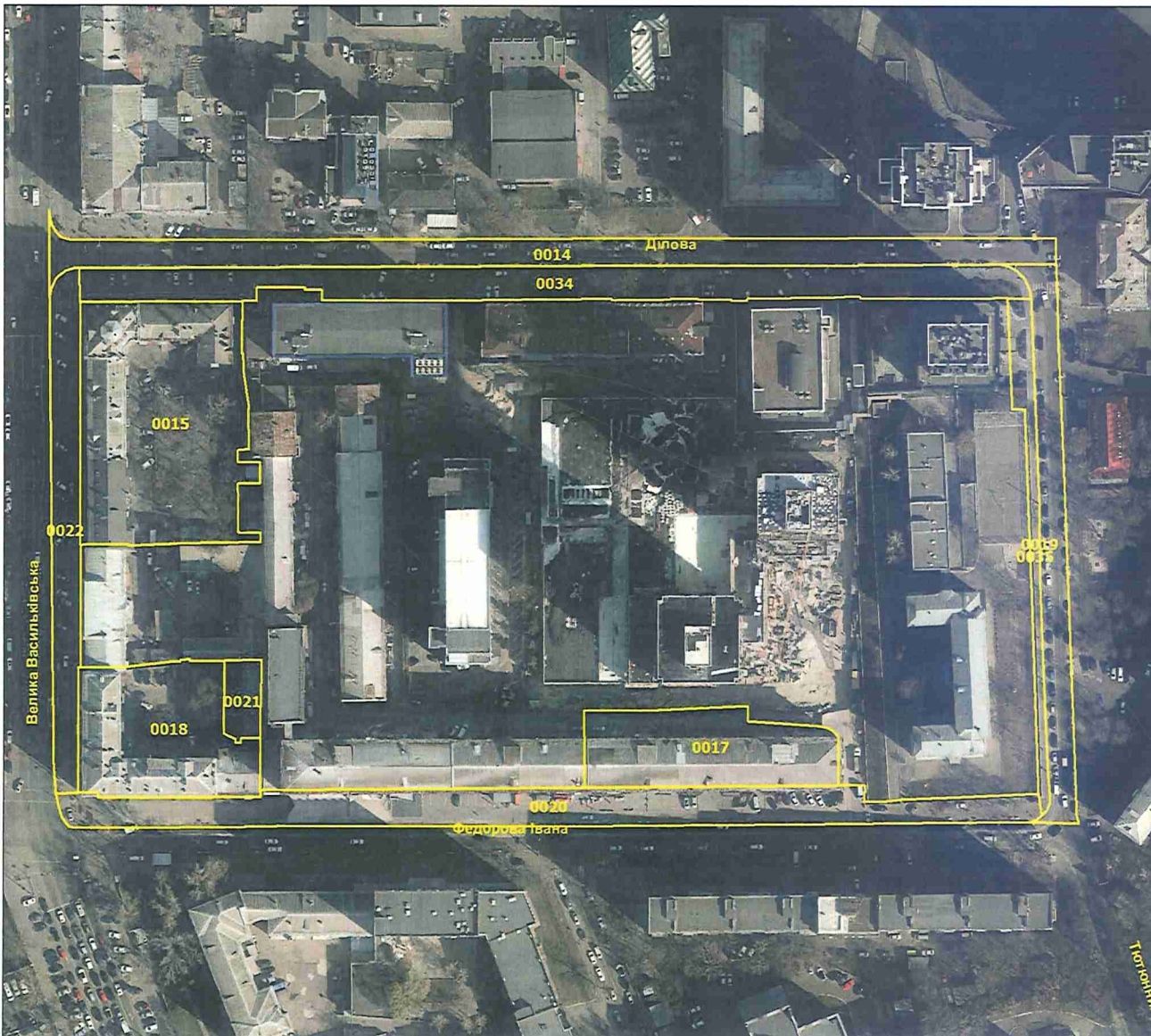
— Межі земельних ділянок



№ з/п	Кад. номер	Код цільового призначення	Площа (га)
1	0004	12.13	0,4041
2	0005	12.13	0,1289
3	0006	12.04	0,1974
4	0007	14.02	0,0075
5	0008	02.10	0,0635
6	0009	02.10	0,2976
7	0010	12.04	0,1464
8	0011	02.10	0,2314
9	0012	03.20	0,0224
10	0015	02.10	0,1154
11	0016	02.10	0,6050
12	0017	08.01	0,0391
	Разом		2,2587

Умовні позначення:

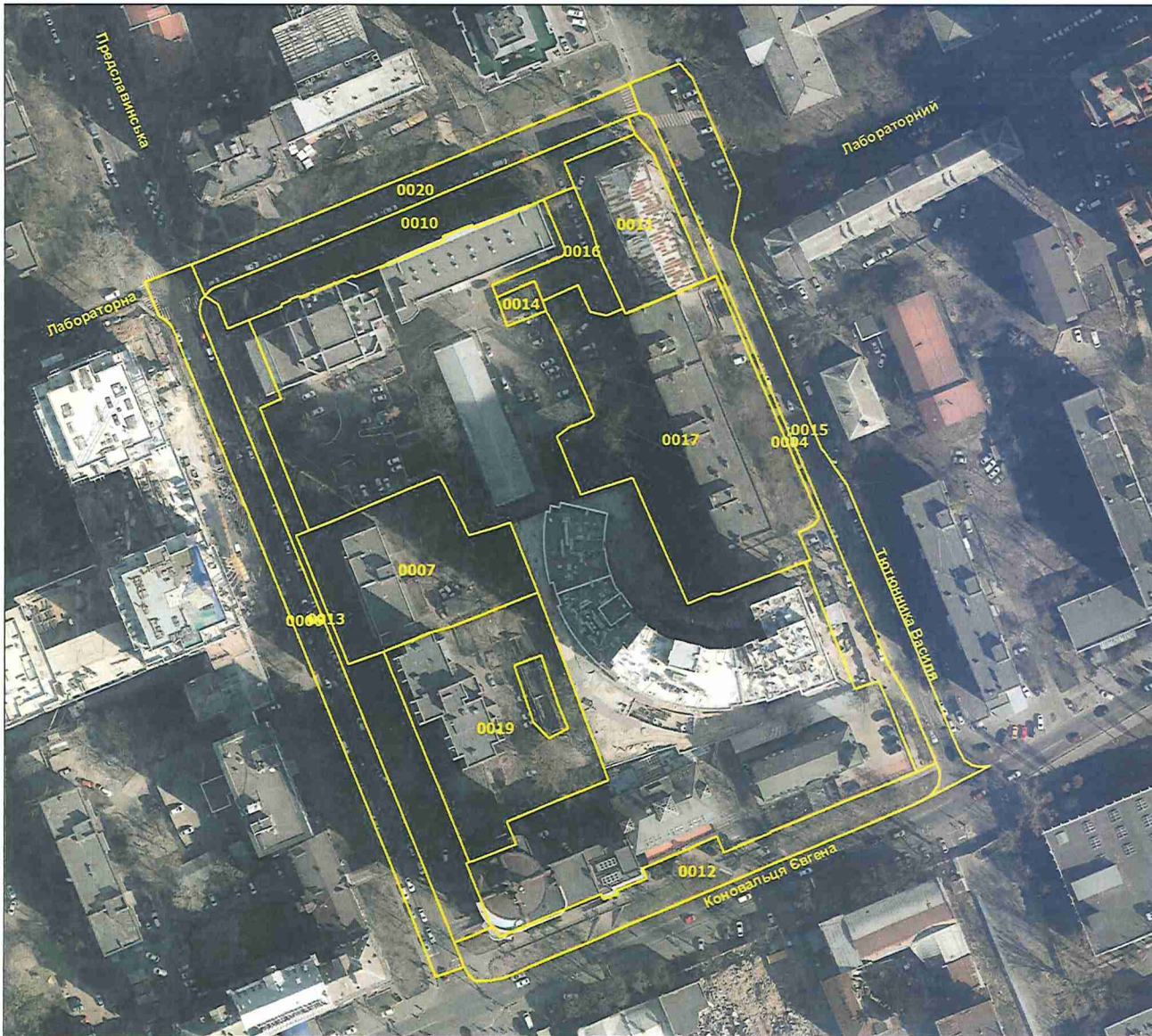
— Межі земельних ділянок



№ з/п	Кад. номер	Код цільового призначення	Площа (га)
1	0014	12.04	0,3518
2	0015	08.01	0,5082
3	0017	11.02	0,2313
4	0018	02.10	0,2742
5	0019	12.04	0,1942
6	0020	12.13	0,4312
7	0021	03.10	0,0364
8	0022	12.13	0,1855
9	0034	12.13	0,3961
10	0035	12.13	0,0844
	Разом		2,6933

Умовні позначення:

— Межі земельних ділянок



№ з/п	Кад. номер	Код цільового призначення	Площа (га)
1	0004	12.13	0,1234
2	0006	12.04	0,2310
3	0007	02.03	0,2549
4	0010	12.13	0,1725
5	0011	03.12	0,1393
6	0012	12.13	0,1860
7	0013	12.13	0,2054
8	0014	14.02	0,0129
9	0015	12.04	0,2516
10	0016	02.12	0,0595
11	0017	02.10	0,5143
12	0019	02.10	0,3148
13	0020	12.04	0,1394
	Разом		2,6050

Умовні позначення:

— Межі земельних ділянок



№ з/п	Кад. номер	Код цільового призначення	Площа (га)
1	0003	12.13	0,0843
2	0004	12.13	0,1070
3	0005	08.02	0,0344
4	0006	11.04	0,0099
5	0007	12.04	0,1665
6	0009	12.13	0,2391
7	0011	02.10	1,2786
8	0012	12.13	0,0949
9	0013	11.04	0,0350
10	0014	11.04	0,0113
11	0015	12.04	0,2186
	Разом		2,2796

Умовні позначення:

— Межі земельних ділянок



№ з/п	Кад. номер	Код цільового призначення	Площа (га)
1	0005	12.04	0,0588
2	0008	12.04	0,1357
3	0009	12.04	0,1757
4	0012	12.04	0,7549
5	0015	12.13	0,2017
6	0016	12.04	0,5267
7	0017	08.01	3,3197
8	0018	14.02	0,0053
9	0019	11.04	0,0205
	Разом		5,1990

Умовні позначення:

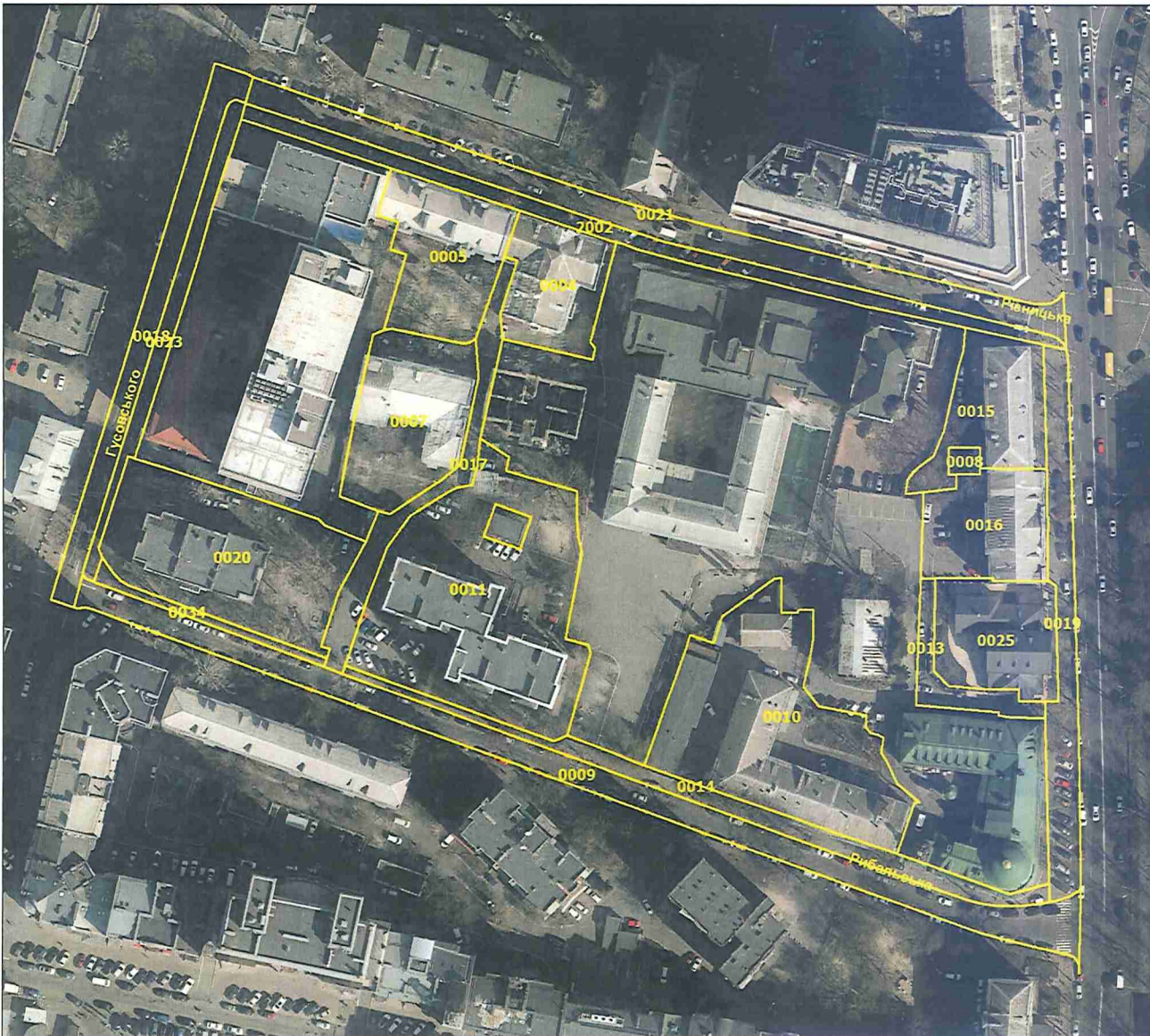
— Межі земельних ділянок



№ з/п	Кад. номер	Код цільового призначення	Площа (га)
1	0002	08.01	0,0542
2	0004	02.10	0,1579
3	0005	12.13	0,0177
4	0007	02.10	0,0858
5	0009	12.04	0,0963
6	0010	12.13	0,0185
	Разом		0,4304

Умовні позначення:

— Межі земельних ділянок

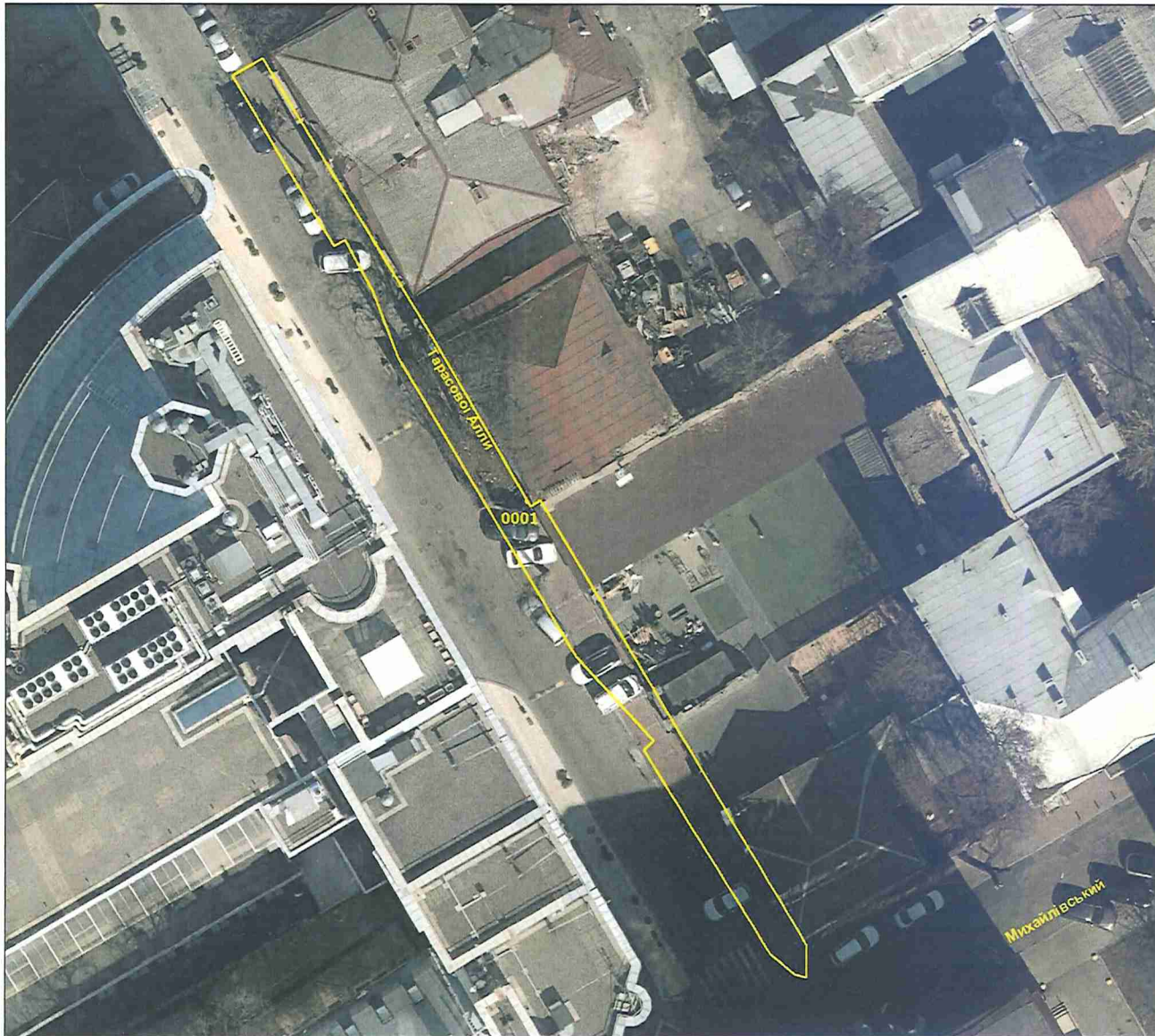


№ з/п	Кад. номер	Код цільового призначення	Площа (га)
1	0004	02.10	0,0953
2	0005	02.10	0,1277
3	0007	02.10	0,1456
4	0008	14.02	0,0066
5	0009	12.04	0,2330
6	0010	08.01	0,2928
7	0011	02.10	0,3511
8	0013	03.20	0,0356
9	0014	12.13	0,0914
10	0015	02.10	0,1041
11	0016	03.03	0,1026
12	0017	02.12	0,0733
13	0018	12.04	0,1053
14	0019	12.13	0,1148
15	0020	02.03	0,2390
16	0021	12.04	0,1756
17	0023	12.13	0,0592
18	0025	08.02	0,1075
19	0034	12.13	0,0184
20	2002	12.13	0,1001
	Разом		2,5790

Умовні позначення:

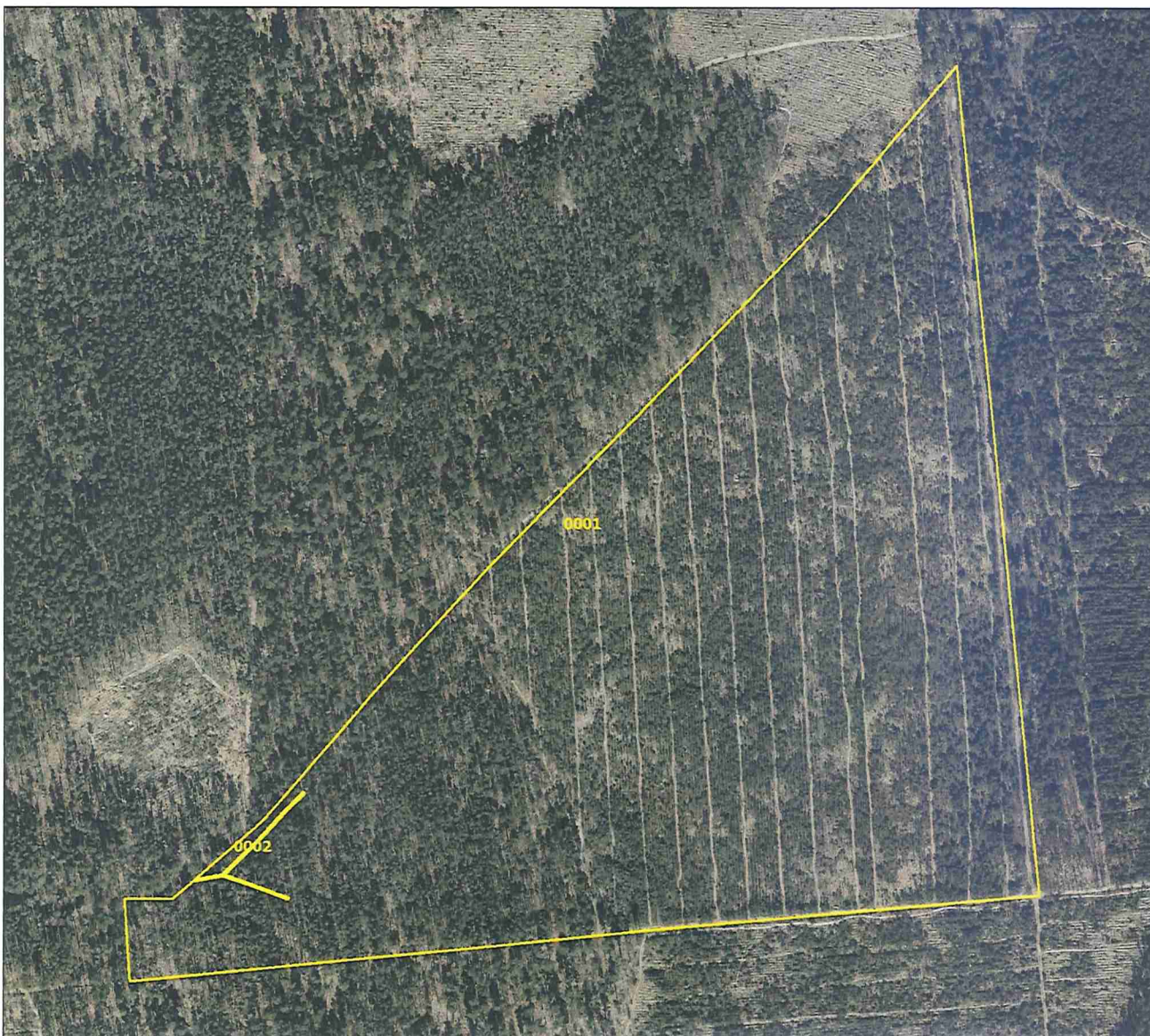
— Межі земельних ділянок

№ з/п	Кад. номер	Код цільового призначення	Площа (га)
1	0001	12.13	0,0284
	Разом		0,0284



Умовні позначення:

— Межі земельних ділянок



№ з/п	Кад. номер	Код цільового призначення	Площа (га)
1	0001	09.03 09.01-09.02, 09.04-09.05	21,1908
2	0002	09.03 09.01-09.02, 09.04-09.05	0,0236
	Разом		21,2144

Умовні позначення:

— Межі земельних ділянок



№ з/п	Кад. номер	Код цільового призначення	Площа (га)
1	0001	09.03 09.01-09.02, 09.04-09.05	20,4348
	Разом		20,4348

Умовні позначення:

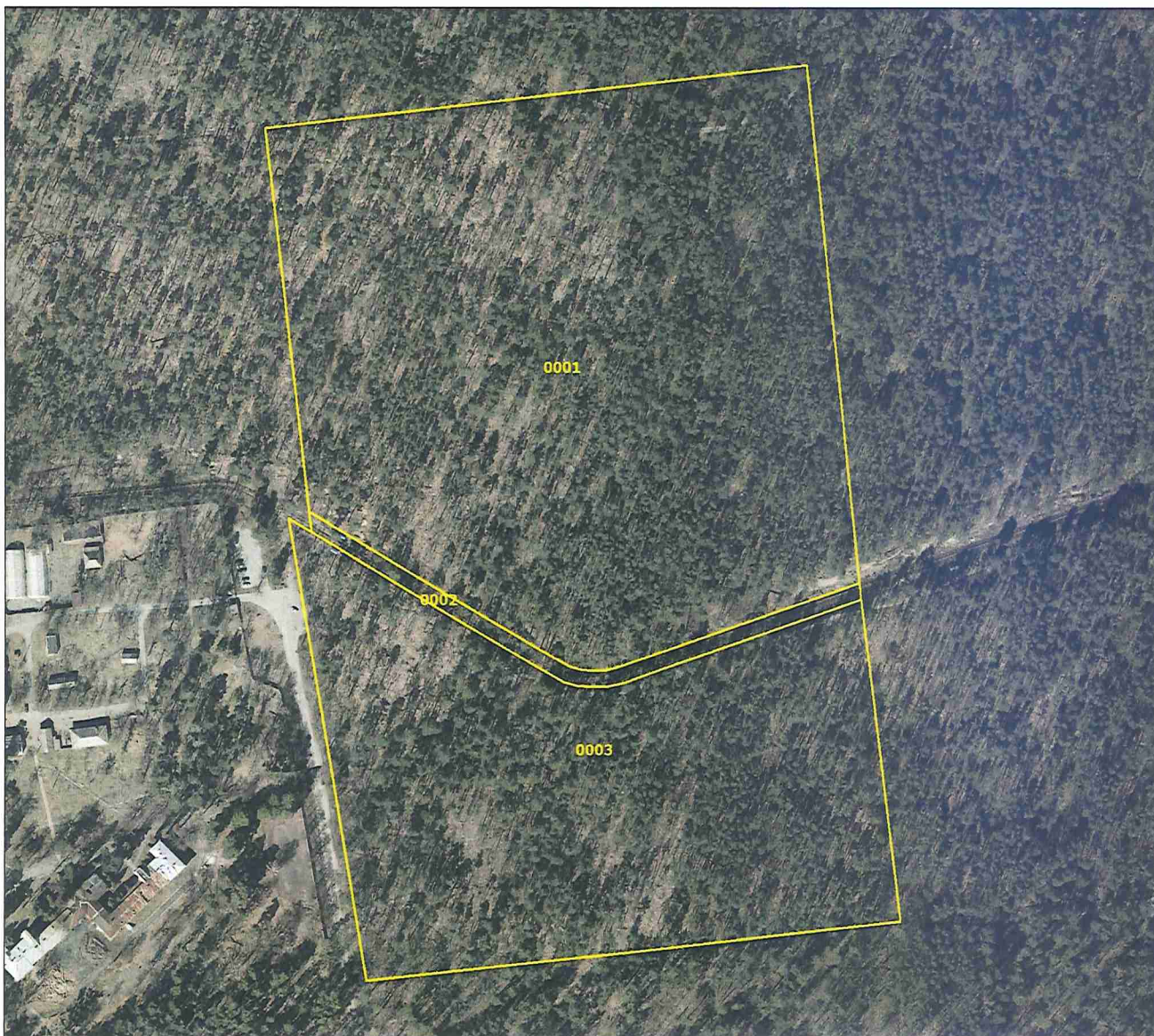
— Межі земельних ділянок



№ з/п	Кад. номер	Код цільового призначення	Площа (га)
1	0001	09.03 09.01-09.02, 09.04-09.05	0,2881
	Разом		0,2881

Умовні позначення:

— Межі земельних ділянок



№ з/п	Кад. номер	Код цільового призначення	Площа (га)
1	0001	09.03 09.01-09.02, 09.04-09.05	10,5268
2	0003	09.03 09.01-09.02, 09.04-09.05	6,6598
3	0002	09.03 09.01-09.02, 09.04-09.05	0,3697
	Разом		17,5563

Умовні позначення:

— Межі земельних ділянок



№ з/п	Кад. номер	Код цільового призначення	Площа (га)
1	0001	09.03 09.01-09.02, 09.04-09.05	13,4780
2	0002	09.03 09.01-09.02, 09.04-09.05	4,3088
3	0003	09.03 09.01-09.02, 09.04-09.05	0,3414
	Разом		18,1282

Умовні позначення:

— Межі земельних ділянок

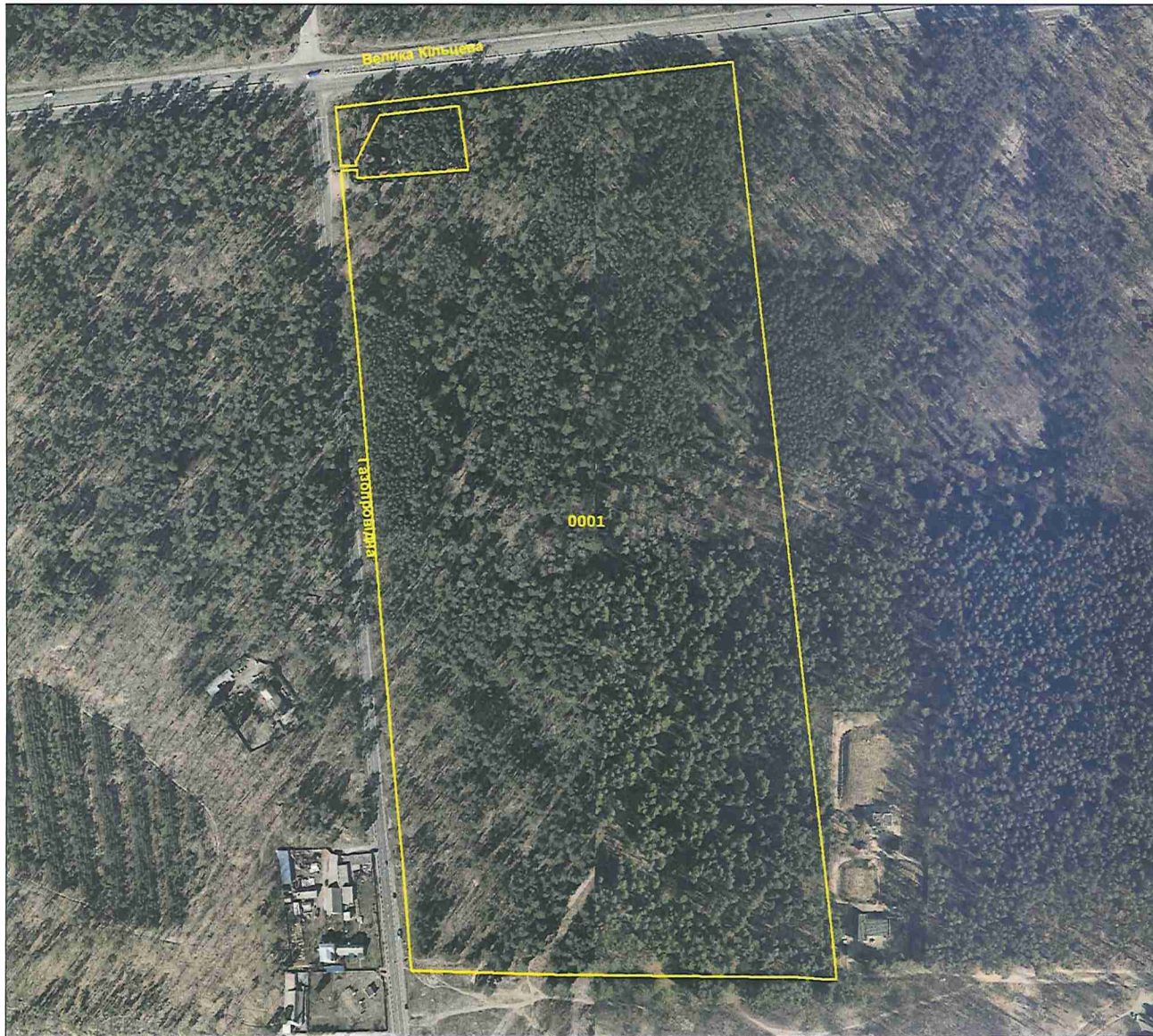


№ з/п	Кад. номер	Код цільового призначення	Площа (га)
1	0001	09.03 09.01-09.02, 09.04-09.05	22,0028
	Разом		22,0028

Умовні позначення:

— Межі земельних ділянок

№ з/п	Кад. номер	Код цільового призначення	Площа (га)
1	0001	09.01	23,0794
	Разом		23,0794



Умовні позначення:

— Межі земельних ділянок



№ з/п	Кад. номер	Код цільового призначення	Площа (га)
1	0001	09.03 09.01-09.02, 09.04-09.05	30,3496
	Разом		30,3496

Умовні позначення:

— Межі земельних ділянок

№ з/п	Кад. номер	Код цільового призначення	Площа (га)
1	0029	12.13	0,4777
	Разом		0,4777



Умовні позначення:

— Межі земельних ділянок



№ з/п	Кад. номер	Код цільового призначення	Площа (га)
1	0001	12.13	0,0885
2	0002	12.13	0,0561
3	0003	12.07	0,1117
4	0004	12.04	0,0420
5	0005	02.10	0,4361
6	0006	12.04	0,1750
7	0007	12.13	0,0817
8	0009	12.13	0,0175
9	0010	12.04	0,0061
10	0011	03.07	0,0483
	Разом		1,0630

Умовні позначення:

— Межі земельних ділянок

№ з/п	Кад. номер	Код цільового призначення	Площа (га)
1	0008	12.13	0,0134
	Разом		0,0134



Умовні позначення:

— Межі земельних ділянок



КИЇВСЬКА МІСЬКА РАДА

Терентьєву М. О.
Положишник В. О.

Прошу розглянути проєкт рішення від 22.08.2024
№ 08/231- 1193/ПР в установленому порядку.

Омельченко А. В.

Для контролю за проходженням та тиражування.

Володимир БОНДАРЕНКО

“22” серпня 2024 року
№ 08/231 – 1193/ПР

08/234-1193/MP
22.08.2024



УКРАЇНА

ВИКОНАВЧИЙ ОРГАН КИЇВСЬКОЇ МІСЬКОЇ РАДИ
(КИЇВСЬКА МІСЬКА ДЕРЖАВНА АДМІНІСТРАЦІЯ)
ДЕПАРТАМЕНТ ЗЕМЕЛЬНИХ РЕСУРСІВ

вул. Хрещатик, 32-а, м. Київ, 01001 тел. (044) 202 78 15
Контактний центр міста Києва (044) 15 51 E-mail: kyivland@kyivcity.gov.ua Код ЄДРПОУ 26199097

22.08.24, ч. 05715-СА-69950 Заступнику міського голови-
секретарю Київської міської ради
Володимиру БОНДАРЕНКУ

Шановний Володимире Володимировичу!

Департамент земельних ресурсів виконавчого органу Київської міської ради (Київської міської державної адміністрації) відповідно до пункту 3 статті 26 Регламенту Київської міської ради, затвердженого рішенням Київської міської ради від 04.11.2021 № 3135/3176, направляє проєкт рішення Київської міської ради «Про затвердження технічних документацій із землеустрою щодо інвентаризації земель» (справа-контейнер **686175387**) для подальшого опрацювання.

Додатки:

- проєкт рішення Київської міської ради «Про затвердження технічних документацій із землеустрою щодо інвентаризації земель» (686175387) на 2 арк. в 1 прим.;
- пояснювальна записка на 2 арк. в 1 прим.;
- оригінал технічної документації із землеустрою щодо інвентаризації земель (справа № 587552767) 1 книга в 1 прим.;
- оригінал технічної документації із землеустрою щодо інвентаризації земель (справа № 365210592) 1 книга в 1 прим.;
- оригінал технічної документації із землеустрою щодо інвентаризації земель (справа № 681085264) 1 книга в 1 прим.;
- оригінал технічної документації із землеустрою щодо інвентаризації земель (справа № 465520051) 1 книга в 1 прим.;
- оригінал технічної документації із землеустрою щодо інвентаризації земель (справа № 516952295) 1 книга в 1 прим.;
- оригінал технічної документації із землеустрою щодо інвентаризації земель (справа № 252333487) 1 книга в 1 прим.;
- оригінал технічної документації із землеустрою щодо інвентаризації земель (справа № 500752254) 1 книга в 1 прим.;

- оригінал технічної документації із землеустрою щодо інвентаризації земель (справа № 252642859) 1 книга в 1 прим.;
- оригінал технічної документації із землеустрою щодо інвентаризації земель (справа № 603315260) 1 книга в 1 прим.;
- оригінал технічної документації із землеустрою щодо інвентаризації земель (справа № 794947525) 1 книга в 1 прим.;
- оригінал технічної документації із землеустрою щодо інвентаризації земель (справа № 498524580) 1 книга в 1 прим.;
- оригінал технічної документації із землеустрою щодо інвентаризації земель (справа № 252511490) 1 книга в 1 прим.;
- оригінал технічної документації із землеустрою щодо інвентаризації земель (справа № 325248729) 1 книга в 1 прим.;
- оригінал технічної документації із землеустрою щодо інвентаризації земель (справа № 641175267) 1 книга в 1 прим.;
- оригінал технічної документації із землеустрою щодо інвентаризації земель (справа № 453529089) 1 книга в 1 прим.;
- оригінал технічної документації із землеустрою щодо інвентаризації земель (справа № 605055241) 1 книга в 1 прим.;
- оригінал технічної документації із землеустрою щодо інвентаризації земель (справа № 784326523) 1 книга в 1 прим.;
- оригінал технічної документації із землеустрою щодо інвентаризації земель (справа № 252982730) 1 книга в 1 прим.;
- оригінал технічної документації із землеустрою щодо інвентаризації земель (справа № 483520978) 1 книга в 1 прим.;
- оригінал технічної документації із землеустрою щодо інвентаризації земель (справа № 563952714) 1 книга в 1 прим.;
- оригінал технічної документації із землеустрою щодо інвентаризації земель (справа № 335227615) 1 книга в 1 прим.;
- оригінал технічної документації із землеустрою щодо інвентаризації земель (справа № 375248564) 1 книга в 1 прим.;
- витяги з бази даних Міського земельного кадастру в 1 прим.;
- матеріали супутникової фотозйомки в 1 прим.

З повагою

В. о. директора



Віктор ДВОРНИКОВ

Текст проєкту рішення у паперовому вигляді відповідає проєкту в електронному вигляді на USB носії.

В. о. начальника четвертого відділу
управління землеустрою та ринку земель
Департаменту земельних ресурсів
виконавчого органу Київської міської ради
(Київської міської державної адміністрації)



Оксана ШИНКАРЧУК