



08/231-1178/11P  
21.08.2024

КИЇВСЬКА МІСЬКА РАДА  
III сесія IX скликання

Р І Ш Е Н Н Я

Київ

№ \_\_\_\_\_

Про затвердження технічних  
документацій із землеустрою щодо  
інвентаризації земель



539253531

Відповідно до статей 9, 20, 79<sup>1</sup>, 83, 122, 186 Земельного кодексу України, статей 35, 57 Закону України «Про землеустрій», Закону України «Про Державний земельний кадастр», Закону України «Про внесення змін до деяких законодавчих актів України щодо розмежування земель державної та комунальної власності», пункту 34 частини першої статті 26 Закону України «Про місцеве самоврядування в Україні», Порядку проведення інвентаризації земель, затвердженого постановою Кабінету Міністрів України від 05 червня 2019 року № 476, Порядку ведення Державного земельного кадастру, затвердженого постановою Кабінету Міністрів України від 17 жовтня 2012 року № 1051, рішення Київської міської ради від 10 вересня 2015 року № 958/1822 «Про інвентаризацію земель міста Києва», та враховуючи, що земельні ділянки зареєстровані в Державному земельному кадастрі, розглянувши технічні документації із землеустрою щодо інвентаризації земель, Київська міська рада

**ВИРІШИЛА:**

1. Затвердити технічні документації із землеустрою щодо інвентаризації земель та віднести земельні ділянки до відповідної категорії земель, виду цільового призначення земельних ділянок згідно з додатком до цього рішення (справа № 539253531).
2. Департаменту земельних ресурсів виконавчого органу Київської міської ради (Київської міської державної адміністрації) вжити заходів щодо державної реєстрації права комунальної власності територіальної громади м. Києва на земельні ділянки згідно з додатком до цього рішення у порядку, встановленому Законом України «Про державну реєстрацію речових прав на нерухоме майно та їх обтяжень».

3. Контроль за виконанням цього рішення покласти на постійну комісію Київської міської ради з питань архітектури, містопланування та земельних відносин.

Київський міський голова

Віталій КЛИЧКО

## ПОДАННЯ:

Заступник голови  
Київської міської державної адміністрації  
з питань здійснення самоврядних повноважень

Петро ОЛЕНИЧ

*В.в.* Директор Департаменту земельних ресурсів  
виконавчого органу Київської міської ради  
(Київської міської державної адміністрації)

Валентина ПЕЛИХ

Начальник юридичного управління  
Департаменту земельних ресурсів  
виконавчого органу Київської міської ради  
(Київської міської державної адміністрації)

Дмитро РАДЗІЄВСЬКИЙ

## ПОГОДЖЕНО:

Постійна комісія Київської міської ради  
з питань архітектури, містопланування  
та земельних відносин

Голова

Михайло ТЕРЕНТЬЄВ

Секретар

Юрій ФЕДОРЕНКО

Начальник управління правового  
забезпечення діяльності  
Київської міської ради

Валентина ПОЛОЖИШНИК

# ПОЯСНЮВАЛЬНА ЗАПИСКА

№ ПЗН-69860 від 16.08.2024

до проекту рішення Київської міської ради:

*Про затвердження технічних документацій із землеустрою  
щодо інвентаризації земель*

До справи  
№ 539253531



## 1. Юридична особа:

Назва	<i>КИЇВСЬКА МІСЬКА РАДА</i>
Перелік засновників (учасників) юридичної особи	<i>КИЇВСЬКА МІСЬКА РАДА</i> <i>Адреса засновника: м. Київ, Шевченківський район, ВУЛИЦЯ ХРЕЩАТИК, будинок 36</i>
Кінцевий бенефіціарний власник (контролер)	<i>Відсутній</i>
Реєстраційний номер:	<i>від 02.11.2023 № 539253531</i>

2. **Відомості про земельні ділянки:** зазначені у додатку до проекту рішення Київської міської ради.

## 3. Обґрунтування прийняття рішення.

Відповідно до рішення Київської міської ради від 10.09.2015 № 958/1822 «Про інвентаризацію земель міста Києва» на виконання Міської цільової програми використання та охорони земель міста Києва на 2019-2021 роки, затвердженої рішенням Київської міської ради від 04.12.2018 № 229/6280, Міської цільової програми використання та охорони земель міста Києва на 2022-2025 роки, затвердженої рішенням Київської міської ради від 07.10.2021 № 2727/2768, з дотриманням вимог Земельного кодексу України, Закону України «Про землеустрій», Закону України «Про Державний земельний кадастр», Порядку проведення інвентаризації земель, затвердженого постановою Кабінету Міністрів України від 05.06.2019 № 476, та Порядку ведення Державного земельного кадастру, затвердженого постановою Кабінету Міністрів України від 17.10.2012 № 1051, комунальним підприємством «Київський інститут земельних відносин» виконані заходи з розробки технічних документацій із землеустрою щодо інвентаризації земель.

Відповідно до статей 9, 20, 79<sup>1</sup>, 83, 122, 186 Земельного кодексу України, статей 35, 57 Закону України «Про землеустрій» та враховуючи, що земельні ділянки зареєстровані в Державному земельному кадастрі, Департаментом земельних ресурсів виконавчого органу Київської міської ради (Київської міської державної адміністрації) розроблено відповідний проект рішення Київської міської ради.

## 4. Мета прийняття рішення.

Метою прийняття рішення є затвердження технічних документацій із землеустрою щодо інвентаризації земель на території міста Києва для забезпечення формування земель комунальної власності територіальної громади міста Києва та подальшого оформлення прав на них, в тому числі спрощення процедури оформлення прав на землю, підвищення ефективності міського землекористування, збільшення надходжень коштів до міського бюджету від плати за землю, продажу земельних ділянок на земельних торгах та права оренди землі тощо.

**5. Особливі характеристики земельних ділянок:** зазначені у додатку до проекту рішення Київської міської ради.

Технічні документації із землеустрою щодо інвентаризації земель містять інформацію та відомості надані центральним органом виконавчої влади, що реалізує державну політику у сфері охорони культурної спадщини (Міністерством культури та інформаційної політики України) (кадастрові квартали 82:017, 91:152, 76:009, 85:971, 76:017), органом охорони культурної спадщини органу виконавчої влади Київської міської державної адміністрації (Департаментом охорони культурної спадщини виконавчого органу Київської міської ради (Київської міської державної адміністрації)) (кадастрові квартали 82:017, 91:152, 76:009, 85:971, 76:017), структурним підрозділом Київської міської державної адміністрації у сфері охорони навколишнього природного середовища (Управлінням екології та природних ресурсів виконавчого органу Київської міської ради (Київської міської державної адміністрації)) (кадастрові квартали 76:009, 85:971, 75:839).

**6. Стан нормативно-правової бази у даній сфері правового регулювання.**

Загальні засади та порядок проведення інвентаризації земель визначено Земельним кодексом України, Законом України «Про землеустрій», Законом України «Про Державний земельний кадастр», Порядком проведення інвентаризації земель, затвердженим постановою Кабінету Міністрів України від 05.06.2019 № 476, та Порядком ведення Державного земельного кадастру, затвердженим постановою Кабінету Міністрів України від 17.10.2012 № 1051.

Проект рішення не стосується прав і соціальної захищеності осіб з інвалідністю та не матиме впливу на життєдіяльність цієї категорії.

Проект рішення не містить службової інформації у розумінні статті 6 Закону України «Про доступ до публічної інформації».

Проект рішення не містить інформації про фізичну особу (персональні дані) у розумінні статей 11 та 21 Закону України «Про інформацію» та статті 2 Закону України «Про захист персональних даних».

**7. Фінансово-економічне обґрунтування.**

Реалізація рішення не потребує додаткових витрат міського бюджету.

**8. Прогноз соціально-економічних та інших наслідків прийняття рішення.**

Наслідками прийняття розробленого проекту рішення стане:

- реалізація зацікавленою особою своїх прав щодо використання земельної ділянки;
- підвищення ефективності міського землекористування;
- збільшення надходжень коштів до міського бюджету від плати за землю, продажу земельних ділянок та права оренди землі тощо.

Доповідач: директор Департаменту земельних ресурсів **Валентина ПЕЛИХ**

*В.о.* Директор Департаменту земельних ресурсів

Валентина ПЕЛИХ  
*В. Валентина*

Додаток  
до рішення Київської міської ради  
від \_\_\_\_\_ № \_\_\_\_\_

Порядковий номер	Реєстраційний номер справи	Назва технічної документації із землеустрою	Кадастровий номер земельної ділянки	Площа земельної ділянки, га	Адреса	Категорія земель	Код виду цільового призначення, назва
1	425526391	Технічна документація із землеустрою щодо інвентаризації земель на території кадастрового кварталу 82:017 обмеженого вулицями Михайлівська, Мала Житомирська та провулком Михайлівським у Шевченківському районі м. Києва	8000000000:82:017:0009	0,0305	майдан Незалежності, Шевченківський район, місто Київ	Землі промисловості, транспорту, електронних комунікацій, енергетики, оборони та іншого призначення	12.13 Земельні ділянки загального користування, які використовуються як вулиці, майдани, проїзди, дороги, набережні
			8000000000:82:017:0005	0,0697	провулок Михайлівський, Шевченківський район, місто Київ	Землі промисловості, транспорту, електронних комунікацій, енергетики, оборони та іншого призначення	12.04 Для розміщення та експлуатації будівель і споруд автомобільного транспорту та дорожнього господарства
			8000000000:82:017:0020	0,1686	вулиця Мала Житомирська, 10, Шевченківський район, місто Київ	Землі історико-культурного призначення	08.01 Для забезпечення охорони об'єктів культурної спадщини
			8000000000:82:017:0013	0,0355	вулиця Мала Житомирська, 6/5, Шевченківський район, місто Київ	Землі житлової та громадської забудови	03.10 Для будівництва та обслуговування адміністративних будинків, офісних будівель компаній, які займаються підприємницькою діяльністю, пов'язаною з отриманням прибутку

8000000000:82:017:0017	0,0774	вулиця Михайлівська, Шевченківський район, місто Київ	Землі промисловості, транспорту, електронних комунікацій, енергетики, оборони та іншого призначення	12.13 Земельні ділянки загального користування, які використовуються як вулиці, майдани, проїзди, дороги, набережні
8000000000:82:017:0014	0,0312	провулок Михайлівський, Шевченківський район, місто Київ	Землі промисловості, транспорту, електронних комунікацій, енергетики, оборони та іншого призначення	12.13 Земельні ділянки загального користування, які використовуються як вулиці, майдани, проїзди, дороги, набережні
8000000000:82:017:0023	0,0762	вул. Мала Житомирська, Шевченківський район, місто Київ	Землі промисловості, транспорту, електронних комунікацій, енергетики, оборони та іншого призначення	12.13 Земельні ділянки загального користування, які використовуються як вулиці, майдани, проїзди, дороги, набережні
8000000000:82:017:0008	0,0886	вулиця Михайлівська, 9, Шевченківський район, місто Київ	Землі історико- культурного призначення	08.01 Для забезпечення охорони об'єктів культурної спадщини
8000000000:82:017:0018	0,1497	вулиця Мала Житомирська, 14, Шевченківський район, місто Київ	Землі історико- культурного призначення	08.01 Для забезпечення охорони об'єктів культурної спадщини
8000000000:82:017:0024	0,1162	вулиця Мала Житомирська, 12, Шевченківський район, місто Київ	Землі історико- культурного призначення	08.01 Для забезпечення охорони об'єктів культурної спадщини

8000000000:82:017:0019	0,0104	вулиця Михайлівська, 5/6, Шевченківський район, місто Київ	Землі житлової та громадської забудови	03.10 Для будівництва та обслуговування адміністративних будинків, офісних будівель компаній, які займаються підприємницькою діяльністю, пов'язаною з отриманням прибутку
8000000000:82:017:0025	0,0540	вулиця Мала Житомирська, 8, Шевченківський район, місто Київ	Землі житлової та громадської забудови	02.10 Для будівництва і обслуговування багатоквартирного житлового будинку з об'єктами торгово- розважальної та ринкової інфраструктури
8000000000:82:017:0016	0,1100	вулиця Мала Житомирська, 16/3, Шевченківський район, місто Київ	Землі історико- культурного призначення	08.01 Для забезпечення охорони об'єктів культурної спадщини
8000000000:82:017:0007	0,0784	вулиця Михайлівська, 15, Шевченківський район, місто Київ	Землі історико- культурного призначення	08.01 Для забезпечення охорони об'єктів культурної спадщини
8000000000:82:017:0015	0,0610	вулиця Михайлівська, 13, Шевченківський район, місто Київ	Землі історико- культурного призначення	08.01 Для забезпечення охорони об'єктів культурної спадщини
8000000000:82:017:0006	0,3141	вулиця Михайлівська, Шевченківський район, місто Київ	Землі промисловості, транспорту, електронних комунікацій, енергетики, оборони та іншого призначення	12.04 Для розміщення та експлуатації будівель і споруд автомобільного транспорту та дорожнього господарства



2	345232577	Технічна документація із землеустрою щодо інвентаризації земель на території кадастрового кварталу 88:039 обмеженого вулицями Януша Корчака, Черкаська, Магістральна, Калинова та Василя Данилевича у Шевченківському районі м. Києва	8000000000:88:039:0011	0,2195	вулиця Черкаська, 7, Шевченківський район, місто Київ	Землі житлової та громадської забудови	02.03 Для будівництва і обслуговування багатоквартирного житлового будинку
			8000000000:88:039:0013	0,2316	вулиця Черкаська, Шевченківський район, місто Київ	Землі промисловості, транспорту, електронних комунікацій, енергетики, оборони та іншого призначення	12.08 Для розміщення та експлуатації будівель і споруд додаткових транспортних послуг та допоміжних операцій
			8000000000:88:039:0020	0,0583	вулиця Черкаська, Шевченківський район, місто Київ	Землі житлової та громадської забудови	02.12 Земельні ділянки загального користування, які використовуються як внутрішньоквартальні проїзди, пішохідні зони
			8000000000:88:039:0025	1,1672	вулиця Черкаська, 11, вулиця Калинова, 8, Шевченківський район, місто Київ	Землі житлової та громадської забудови	02.03 Для будівництва і обслуговування багатоквартирного житлового будинку
			8000000000:88:039:0014	0,0357	вулиця Черкаська, Шевченківський район, місто Київ	Землі житлової та громадської забудови	02.12 Земельні ділянки загального користування, які використовуються як внутрішньоквартальні проїзди, пішохідні зони
			8000000000:88:039:0016	0,0214	місто Київ, Шевченківський район, вулиця Магістральна	Землі промисловості, транспорту, електронних комунікацій, енергетики, оборони та іншого призначення	12.13 Земельні ділянки загального користування, які використовуються як вулиці, майдани, проїзди, дороги, набережні

			8000000000:88:039:0015	0,1053	вулиця Черкаська, Шевченківський район, місто Київ	Землі промисловості, транспорту, електронних комунікацій, енергетики, оборони та іншого призначення	12.13 Земельні ділянки загального користування, які використовуються як вулиці, майдани, проїзди, дороги, набережні
			8000000000:88:039:0006	0,0617	вулиця Януша Корчака, Шевченківський район, місто Київ	Землі промисловості, транспорту, електронних комунікацій, енергетики, оборони та іншого призначення	12.04 Для розміщення та експлуатації будівель і споруд автомобільного транспорту та дорожнього господарства
			8000000000:88:039:0007	0,0549	вулиця Януша Корчака, Шевченківський район, місто Київ	Землі промисловості, транспорту, електронних комунікацій, енергетики, оборони та іншого призначення	12.13 Земельні ділянки загального користування, які використовуються як вулиці, майдани, проїзди, дороги, набережні
3	395238950	Технічна документація із землеустрою щодо інвентаризації земель на території кадастрового кварталу 75:284 обмеженого вулицями Жмеринською, Якуба Коласа, Кіпріанова Академіка, Героїв Космосу у Святошинському районі м. Києва	8000000000:75:284:0009	0,5692	між будинками по вул.Якуба Коласа, 23б,25а,27в, Святошинський район, місто Київ	Землі житлової та громадської забудови	02.12 Земельні ділянки загального користування, які використовуються як внутрішньоквартальні проїзди, пішохідні зони
			8000000000:75:284:0044	0,0561	вулиця Якуба Коласа, 25, Святошинський район, місто Київ	Землі промисловості, транспорту, електронних комунікацій, енергетики, оборони та іншого призначення	11.04 Для розміщення та експлуатації основних, підсобних і допоміжних будівель та споруд технічної інфраструктури (виробництва та розподілення газу, постачання пари та гарячої води, збирання, очищення та розподілення води)

4	466521032	Технічна документація із землеустрою щодо інвентаризації земель на території кадастрового кварталу 75:842 в межах вулиці Стеценка, вулиці Міська, площі Гостомельській та проспекту Палладіна Академіка у Подільському та Святошинському районах м. Києва	8000000000:75:842:0001	0,2205	вулиця Міська, вулиця Стеценка, Подільський район, місто Київ	Землі промисловості, транспорту, електронних комунікацій, енергетики, оборони та іншого призначення	12.13 Земельні ділянки загального користування, які використовуються як вулиці, майдани, проїзди, дороги, набережні
			8000000000:75:842:0002	0,3571	вулиця Міська, вулиця Стеценка, Подільський район, місто Київ	Землі промисловості, транспорту, електронних комунікацій, енергетики, оборони та іншого призначення	12.04 Для розміщення та експлуатації будівель і споруд автомобільного транспорту та дорожнього господарства
			8000000000:75:842:0003	1,1736	проспект Палладіна Академіка, площа Гостомельська, вулиця Міська, вул. Стеценка Святошинський район, місто Київ	Землі промисловості, транспорту, електронних комунікацій, енергетики, оборони та іншого призначення	12.13 Земельні ділянки загального користування, які використовуються як вулиці, майдани, проїзди, дороги, набережні
			8000000000:75:842:0004	1,9924	проспект Палладіна Академіка, площа Гостомельська, вулиця Міська, вулиця Стеценка Святошинський район, місто Київ	Землі промисловості, транспорту, електронних комунікацій, енергетики, оборони та іншого призначення	12.04 Для розміщення та експлуатації будівель і споруд автомобільного транспорту та дорожнього господарства
5	779194524	Технічна документація із землеустрою щодо інвентаризації земель на території кадастрового кварталу 91:152 обмеженого вулицею Кудрявською, узвозом Вознесенським, провулком Несторівським у Шевченківському районі м. Києва	8000000000:91:152:0035	0,0963	вулиця Кудрявська, 4а, Шевченківський район, місто Київ,	Землі житлової та громадської забудови	03.10 Для будівництва та обслуговування адміністративних будинків, офісних будівель компаній, які займаються підприємницькою діяльністю, пов'язаною з отриманням прибутку
6	426527147	Технічна документація із землеустрою щодо інвентаризації земель на території кадастрового кварталу 76:009, обмеженого вул. Петлори Симона, бульваром Шевченка Тараса,	8000000000:76:009:0013	0,2192	вулиця Гетьмана Павла Скоропадського, 16/18, Шевченківський район, місто Київ	Землі промисловості, транспорту, електронних комунікацій, енергетики, оборони та іншого призначення	13.04 Для цілей підрозділів 13.01-13.03, 13.05-13.06 та для збереження і використання земель природно-заповідного фонду

вул. Володимирська,  
вул. Гетьмана Павла  
Скоропадського,  
вул. Назарівська у  
Шевченківському районі  
м. Києва

8000000000:76:009:0007	0,0017	вулиця Назарівська, 9, Шевченківський район, місто Київ	Землі промисловості, транспорту, електронних комунікацій, енергетики, оборони та іншого призначення	11.05 Для цілей підрозділів 11.01- 11.04, 11.06-11.08 та для збереження та використання земель природно-заповідного фонду
8000000000:76:009:0011	0,5968	бульвар Шевченка Тараса, вулиця Петлюри Симона, Шевченківський район, місто Київ	Землі промисловості, транспорту, електронних комунікацій, енергетики, оборони та іншого призначення	12.13 Земельні ділянки загального користування, які використовуються як вулиці, майдани, проїзди, дороги, набережні
8000000000:76:046:0002	0,2134	вулиця Назарівська, Шевченківський район, місто Київ	Землі промисловості, транспорту, електронних комунікацій, енергетики, оборони та іншого призначення	12.04 Для розміщення та експлуатації будівель і споруд автомобільного транспорту та дорожнього господарства
8000000000:76:009:0014	0,2503	вулиця Гетьмана Павла Скоропадського, Шевченківський район, місто Київ	Землі промисловості, транспорту, електронних комунікацій, енергетики, оборони та іншого призначення	12.13 Земельні ділянки загального користування, які використовуються як вулиці, майдани, проїзди, дороги, набережні
8000000000:76:009:0012	0,0294	вулиця Гетьмана Павла Скоропадського, Шевченківський район, місто Київ	Землі промисловості, транспорту, електронних комунікацій, енергетики, оборони та іншого призначення	11.07 Земельні ділянки загального користування, які використовуються як зелені насадження спеціального призначення

7	587152039	Технічна документація із землеустрою щодо інвентаризації земель на території кадастрового кварталу 75:841 в межах вулиці Міська у Святошинському та Подільському районах м. Києва	8000000000:75:546:0002	0,0664	вулиця Міська, Святошинський район, місто Київ	Землі промисловості, транспорту, електронних комунікацій, енергетики, оборони та іншого призначення	12.13 Земельні ділянки загального користування, які використовуються як вулиці, майдани, проїзди, дороги, набережні
			8000000000:75:841:0003	0,6690	вулиця Міська, Святошинський район, місто Київ	Землі промисловості, транспорту, електронних комунікацій, енергетики, оборони та іншого призначення	12.04 Для розміщення та експлуатації будівель і споруд автомобільного транспорту та дорожнього господарства
			8000000000:75:841:0004	0,7374	вулиця Міська, Подільський район, місто Київ	Землі промисловості, транспорту, електронних комунікацій, енергетики, оборони та іншого призначення	12.04 Для розміщення та експлуатації будівель і споруд автомобільного транспорту та дорожнього господарства
8	569652918	Технічна документація із землеустрою щодо інвентаризації земель на території кадастрового кварталу 85:971 розташованого по Гостомельському шосе у Святошинському та Оболонському районах м. Києва	8000000000:85:971:0001	0,8870	шосе Гостомельське, Святошинський район, місто Київ	Землі промисловості, транспорту, електронних комунікацій, енергетики, оборони та іншого призначення	12.04 Для розміщення та експлуатації будівель і споруд автомобільного транспорту та дорожнього господарства
			8000000000:85:971:0002	0,8461	шосе Гостомельське, Святошинський район, місто Київ	Землі промисловості, транспорту, електронних комунікацій, енергетики, оборони та іншого призначення	12.13 Земельні ділянки загального користування, які використовуються як вулиці, майдани, проїзди, дороги, набережні

			8000000000:85:971:0003	0,9069	шосе Гостомельське, Святошинський район, місто Київ	Землі промисловості, транспорту, електронних комунікацій, енергетики, оборони та іншого призначення	12.04 Для розміщення та експлуатації будівель і споруд автомобільного транспорту та дорожнього господарства
			8000000000:85:971:0004	0,4594	шосе Гостомельське, Святошинський район, місто Київ	Землі промисловості, транспорту, електронних комунікацій, енергетики, оборони та іншого призначення	12.13 Земельні ділянки загального користування, які використовуються як вулиці, майдани, проїзди, дороги, набережні
9	796732526	Технічна документація із землеустрою щодо інвентаризації земель на території кадастрового кварталу 75:839 в межах вулиці Міська у Подільському та Святошинському районах м. Києва	8000000000:75:839:0001	0,9421	вулиця Міська, Подільський район, місто Київ	Землі промисловості, транспорту, електронних комунікацій, енергетики, оборони та іншого призначення	12.04 Для розміщення та експлуатації будівель і споруд автомобільного транспорту та дорожнього господарства
			8000000000:75:839:0002	0,9263	вулиця Міська, Святошинський район, місто Київ	Землі промисловості, транспорту, електронних комунікацій, енергетики, оборони та іншого призначення	12.04 Для розміщення та експлуатації будівель і споруд автомобільного транспорту та дорожнього господарства
			8000000000:75:554:0006	0,5054	вулиця Міська, Святошинський район, місто Київ	Землі промисловості, транспорту, електронних комунікацій, енергетики, оборони та іншого призначення	11.07 Земельні ділянки загального користування, які використовуються як зелені насадження спеціального призначення
			8000000000:91:410:0006	0,2944	вулиця Міська, Подільський район, місто Київ	Землі промисловості, транспорту, електронних комунікацій, енергетики, оборони та іншого призначення	12.13 Земельні ділянки загального користування, які використовуються як вулиці, майдани, проїзди, дороги, набережні

10	437523738	Технічна документація із землеустрою щодо інвентаризації земель на території кадастрового кварталу 76:017 обмеженого вул. Паторжинського, вул. Малопідвальна, пров. Шевченка Тараса, майдан Незалежності, вул. Грінченка Бориса, вул. Прорізна у Шевченківському районі м. Києва	8000000000:76:017:0041	0,1197	вулиця Прорізна, 12А, Шевченківський район, місто Київ	Землі промисловості, транспорту, електронних комунікацій, енергетики, оборони та іншого призначення	15.10 Для розміщення та постійної діяльності Національної поліції, її територіальних органів, підприємств, установ та організацій, що належать до сфери управління Національної поліції
			8000000000:76:017:0039	0,6140	вулиця Грінченка Бориса, 3А, Шевченківський район, місто Київ	Землі промисловості, транспорту, електронних комунікацій, енергетики, оборони та іншого призначення	12.08 Для розміщення та експлуатації будівель і споруд додаткових транспортних послуг та допоміжних операцій
			8000000000:76:017:0011	0,1362	вулиця Прорізна, 12, Шевченківський район, місто Київ	Землі житлової та громадської забудови	02.10 Для будівництва і обслуговування багатоквартирного житлового будинку з об'єктами торгово-розважальної та ринкової інфраструктури
			8000000000:76:017:0027	0,0858	провулок Шевченка Тараса, Шевченківський район, місто Київ	Землі промисловості, транспорту, електронних комунікацій, енергетики, оборони та іншого призначення	12.04 Для розміщення та експлуатації будівель і споруд автомобільного транспорту та дорожнього господарства
			8000000000:76:017:0030	0,1176	вулиця Грінченка Бориса 2, 2/1, Шевченківський район, місто Київ	Землі житлової та громадської забудови	02.10 Для будівництва і обслуговування багатоквартирного житлового будинку з об'єктами торгово-розважальної та ринкової інфраструктури

8000000000:76:017:0034	0,0703	вулиця Прорізна, Шевченківський район, місто Київ	Землі житлової та громадської забудови	02.12 Земельні ділянки загального користування, які використовуються як внутрішньоквартальні проїзди, пішохідні зони
8000000000:76:017:0036	0,2872	вулиця Малопідвальна, 21/8, Шевченківський район, місто Київ	Землі житлової та громадської забудови	02.10 Для будівництва і обслуговування багатоквартирного житлового будинку з об'єктами торгово- розважальної та ринкової інфраструктури
8000000000:76:017:0031	0,0721	вулиця Паторжинського, 4, Шевченківський район, місто Київ	Землі історико- культурного призначення	08.01 Для забезпечення охорони об'єктів культурної спадщини
8000000000:76:017:0026	0,0198	вулиця Паторжинського, Шевченківський район, місто Київ	Землі житлової та громадської забудови	02.12 Земельні ділянки загального користування, які використовуються як внутрішньоквартальні проїзди, пішохідні зони
8000000000:76:017:0015	0,0195	майдан Незалежності, Шевченківський район, місто Київ	Землі промисловості, транспорту, електронних комунікацій, енергетики, оборони та іншого призначення	12.04 Для розміщення та експлуатації будівель і споруд автомобільного транспорту та дорожнього господарства
8000000000:76:017:0042	0,0027	провулок Шевченка Тараса, Шевченківський район, місто Київ	Землі житлової та громадської забудови	03.20 Земельні ділянки загального користування, які використовуються як внутрішньоквартальні проїзди, пішохідні зони



8000000000:76:017:0024	0,3299	вулиця Прорізна, 10, Шевченківський район, місто Київ	Землі житлової та громадської забудови	02.10 Для будівництва і обслуговування багатоквартирного житлового будинку з об'єктами торгово- розважальної та ринкової інфраструктури
8000000000:76:017:0038	0,0367	вулиця Грінченка Бориса, Шевченківський район, місто Київ	Землі промисловості, транспорту, електронних комунікацій, енергетики, оборони та іншого призначення	12.13 Земельні ділянки загального користування, які використовуються як вулиці, майдани, проїзди, дороги, набережні
8000000000:76:017:0013	0,1545	вулиця Прорізна, Шевченківський район, місто Київ	Землі промисловості, транспорту, електронних комунікацій, енергетики, оборони та іншого призначення	12.13 Земельні ділянки загального користування, які використовуються як вулиці, майдани, проїзди, дороги, набережні
8000000000:76:017:0035	0,0839	вулиця Прорізна, 16/2, Шевченківський район, місто Київ	Землі житлової та громадської забудови	02.10 Для будівництва і обслуговування багатоквартирного житлового будинку з об'єктами торгово- розважальної та ринкової інфраструктури
8000000000:76:017:0007	0,0261	вулиця Паторжинського, Шевченківський район, місто Київ	Землі промисловості, транспорту, електронних комунікацій, енергетики, оборони та іншого призначення	12.13 Земельні ділянки загального користування, які використовуються як вулиці, майдани, проїзди, дороги, набережні
8000000000:76:017:0019	0,2446	вулиця Малопідвальна, 15, Шевченківський район, місто Київ	Землі житлової та громадської забудови	02.10 Для будівництва і обслуговування багатоквартирного житлового будинку з об'єктами торгово- розважальної та ринкової інфраструктури

8000000000:76:017:0028	0,0921	вулиця Малопідвальна, Шевченківський район, місто Київ	Землі промисловості, транспорту, електронних комунікацій, енергетики, оборони та іншого призначення	12.13 Земельні ділянки загального користування, які використовуються як вулиці, майдани, проїзди, дороги, набережні
8000000000:76:017:0032	0,1729	провулок Шевченка Тараса 7/1А, 7/1Б, вулиця Малопідвальна, 3, Шевченківський район, місто Київ	Землі історико- культурного призначення	08.01 Для забезпечення охорони об'єктів культурної спадщини
8000000000:76:017:0037	0,0231	провулок Шевченка Тараса, Шевченківський район, місто Київ	Землі житлової та громадської забудови	03.20 Земельні ділянки загального користування, які використовуються як внутрішньоквартальні проїзди, пішохідні зони
8000000000:76:017:0012	0,0264	провулок Шевченка Тараса, Шевченківський район, місто Київ	Землі промисловості, транспорту, електронних комунікацій, енергетики, оборони та іншого призначення	12.13 Земельні ділянки загального користування, які використовуються як вулиці, майдани, проїзди, дороги, набережні
8000000000:76:017:0017	0,1266	вулиця Грінченка Бориса, 4, Шевченківський район, місто Київ	Землі житлової та громадської забудови	02.10 Для будівництва і обслуговування багатоквартирного житлового будинку з об'єктами торгово- розважальної та ринкової інфраструктури
8000000000:76:017:0029	0,0252	вулиця Грінченка Бориса, Шевченківський район, місто Київ	Землі промисловості, транспорту, електронних комунікацій, енергетики, оборони та іншого призначення	12.13 Земельні ділянки загального користування, які використовуються як вулиці, майдани, проїзди, дороги, набережні

			8000000000:76:017:0020	0,0149	вулиця Грінченка Бориса, Шевченківський район, місто Київ	Землі промисловості, транспорту, електронних комунікацій, енергетики, оборони та іншого призначення	12.13 Земельні ділянки загального користування, які використовуються як вулиці, майдани, проїзди, дороги, набережні
			8000000000:76:017:0040	0,0901	вулиця Грінченка Бориса, Шевченківський район, місто Київ	Землі рекреаційного призначення	07.08 Земельні ділянки загального користування, які використовуються як зелені насадження загального користування
			8000000000:76:017:0033	0,0214	вулиця Прорізна, 12Б, Шевченківський район, місто Київ	Землі промисловості, транспорту, електронних комунікацій, енергетики, оборони та іншого призначення	15.10 Для розміщення та постійної діяльності Національної поліції, її територіальних органів, підприємств, установ та організацій, що належать до сфери управління Національної поліції
11	612655232	Технічна документація із землеустрою щодо інвентаризації земель на території кадастрового кварталу 75:313 обмеженого вулицями Івана Дзюби, Пшеничною та проспектом Корольова Академіка у Святошинському районі м. Києва	8000000000:75:313:0046	0,2155	вулиця Івана Дзюби, 9, Святошинський район, місто Київ	Землі житлової та громадської забудови	03.10 Для будівництва та обслуговування адміністративних будинків, офісних будівель компаній, які займаються підприємницькою діяльністю, пов'язаною з отриманням прибутку

12	571752112	Технічна документація із землеустрою щодо інвентаризації земель на території кадастрового кварталу 75:298 обмеженого просп. Курбаса Леся, бульв. Жуля Верна та вул. Тулузи у Святошинському районі м. Києва	8000000000:75:298:0047	0,1527	бульвар Жуля Верна, 6б, Святошинський район, місто Київ	Землі житлової та громадської забудови	03.10 Для будівництва та обслуговування адміністративних будинків, офісних будівель компаній, які займаються підприємницькою діяльністю, пов'язаною з отриманням прибутку
13	345212739	Технічна документація із землеустрою щодо інвентаризації земель на території кадастрового кварталу 75:545 (112 квартал Київського лісництва КП "Святошинське ЛПГ") у Святошинському районі м. Києва	8000000000:75:545:0007	16,8149	112 квартал Київського лісництва КП "Святошинське ЛПГ", Святошинський район, місто Київ	Землі лісогосподарського призначення	09.03 Для цілей підрозділів 09.01-09.02, 09.04-09.05 та для збереження та використання земель природно-заповідного фонду
			8000000000:75:545:0009	0,3687	112 квартал Київського лісництва КП "Святошинське ЛПГ", Святошинський район, місто Київ	Землі лісогосподарського призначення	09.01 Для ведення лісового господарства і пов'язаних з ним послуг
			8000000000:75:545:0010	2,8386	112 квартал Київського лісництва КП "Святошинське ЛПГ", Святошинський район, місто Київ	Землі лісогосподарського призначення	09.01 Для ведення лісового господарства і пов'язаних з ним послуг

			8000000000:75:545:0011	0,0528	112 квартал Київського лісництва КП "Святошинське ЛПГ", Святошинський район, місто Київ	Землі лісогосподарського призначення	09.03 Для цілей підрозділів 09.01-09.02, 09.04-09.05 та для збереження та використання земель природно-заповідного фонду
--	--	--	------------------------	--------	---	--------------------------------------	--

Київський міський голова

Віталій КЛИЧКО



№ з/п	Кад. номер	Код цільового призначення	Площа (га)
1	0009	02.12	0,5692
2	0044	11.04	0,0561
	Разом		0,6253

Умовні позначення:

— Межі земельних ділянок

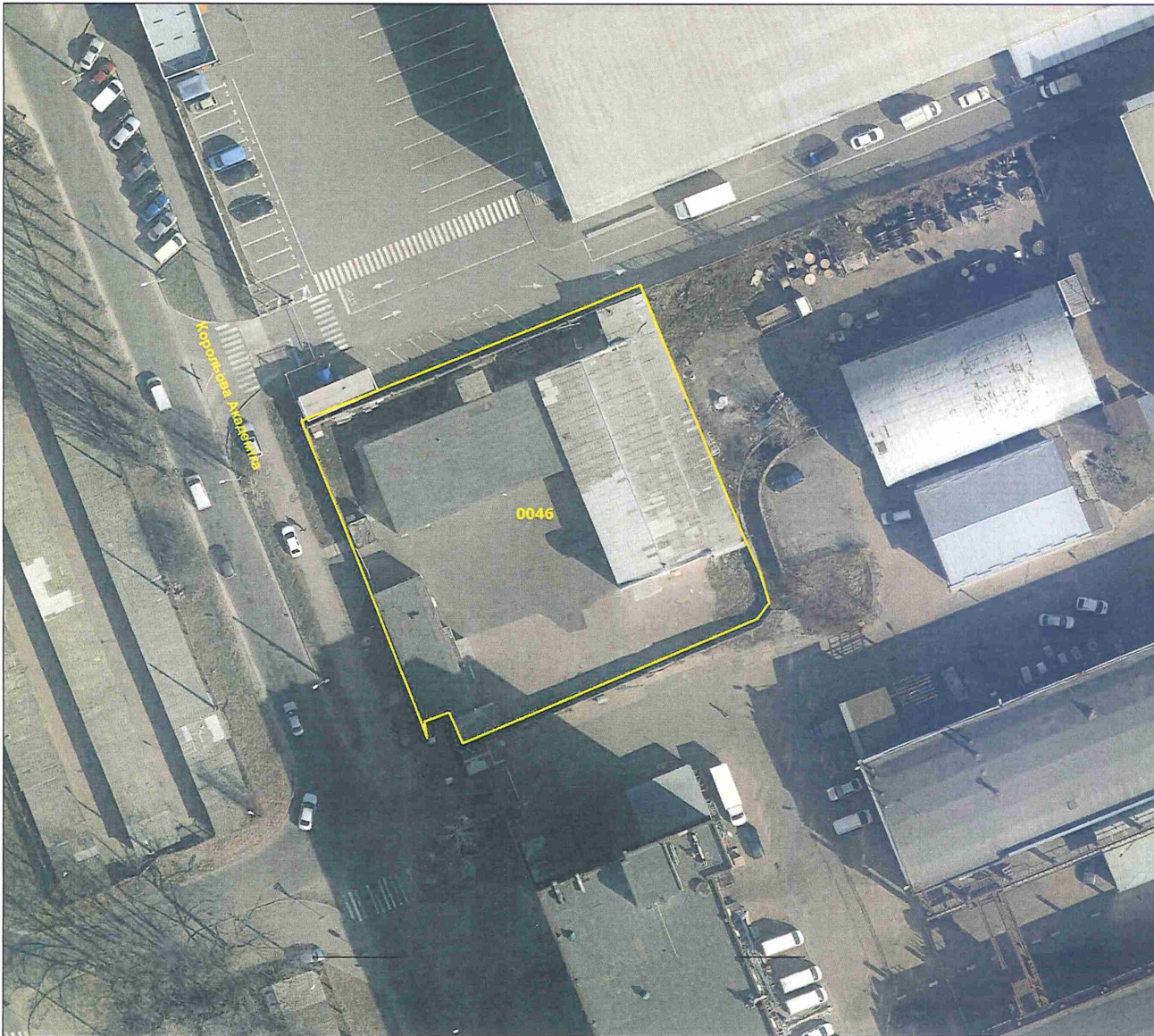


№ з/п	Кад. номер	Код цільового призначення	Площа (га)
1	0047	03.10	0,1527
	Разом		0,1527

Умовні позначення:

— Межі земельних ділянок

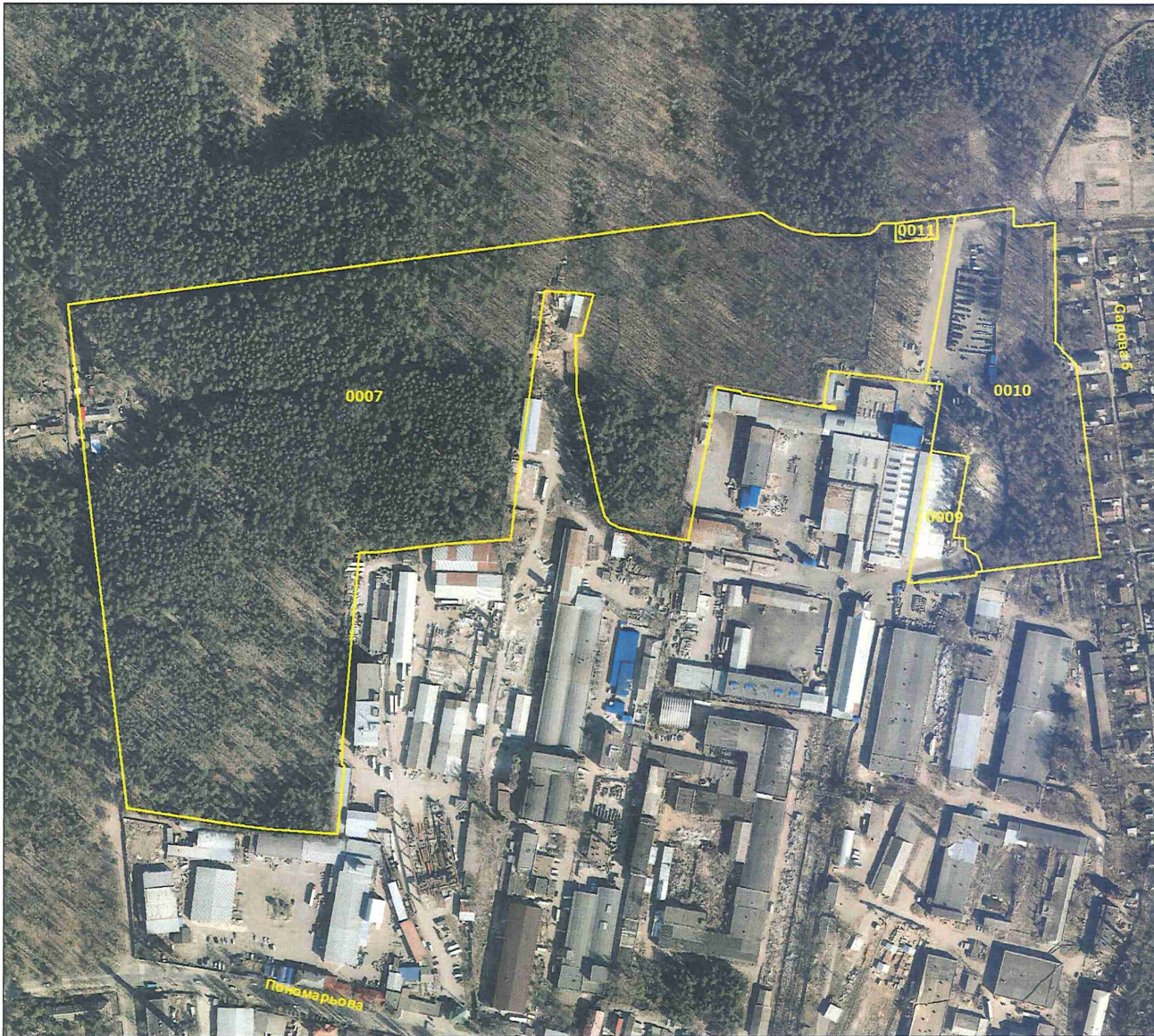
№ з/п	Кад. номер	Код цільового призначення	Площа (га)
1	0046	03.10	0,2155
	Разом		0,2155



Умовні позначення:

— Межі земельних ділянок





№ з/п	Кад. номер	Код цільового призначення	Площа (га)
1	0009	09.01	0,3687
2	0010	09.01	2,8386
3	0007	09.03	16,8149
4	0011	09.03	0,0528
	Разом		20,0750

Умовні позначення:

— Межі земельних ділянок

№ з/п	Кад. номер	Код цільового призначення	Площа (га)
1	0002	12.13	0,0664
	Разом		0,0664



Умовні позначення:

— Межі земельних ділянок

№ з/п	Кад. номер	Код цільового призначення	Площа (га)
1	0006	11.07	0,5054
	Разом		0,5054



Умовні позначення:

— Межі земельних ділянок



№ з/п	Кад. номер	Код цільового призначення	Площа (га)
1	0001	12.04	0,9421
2	0002	12.04	0,9263
	Разом		1,8684

Умовні позначення:

— Межі земельних ділянок

№ з/п	Кад. номер	Код цільового призначення	Площа (га)
1	0003	12.04	0,6690
2	0004	12.04	0,7374
	Разом		1,4064



Умовні позначення:

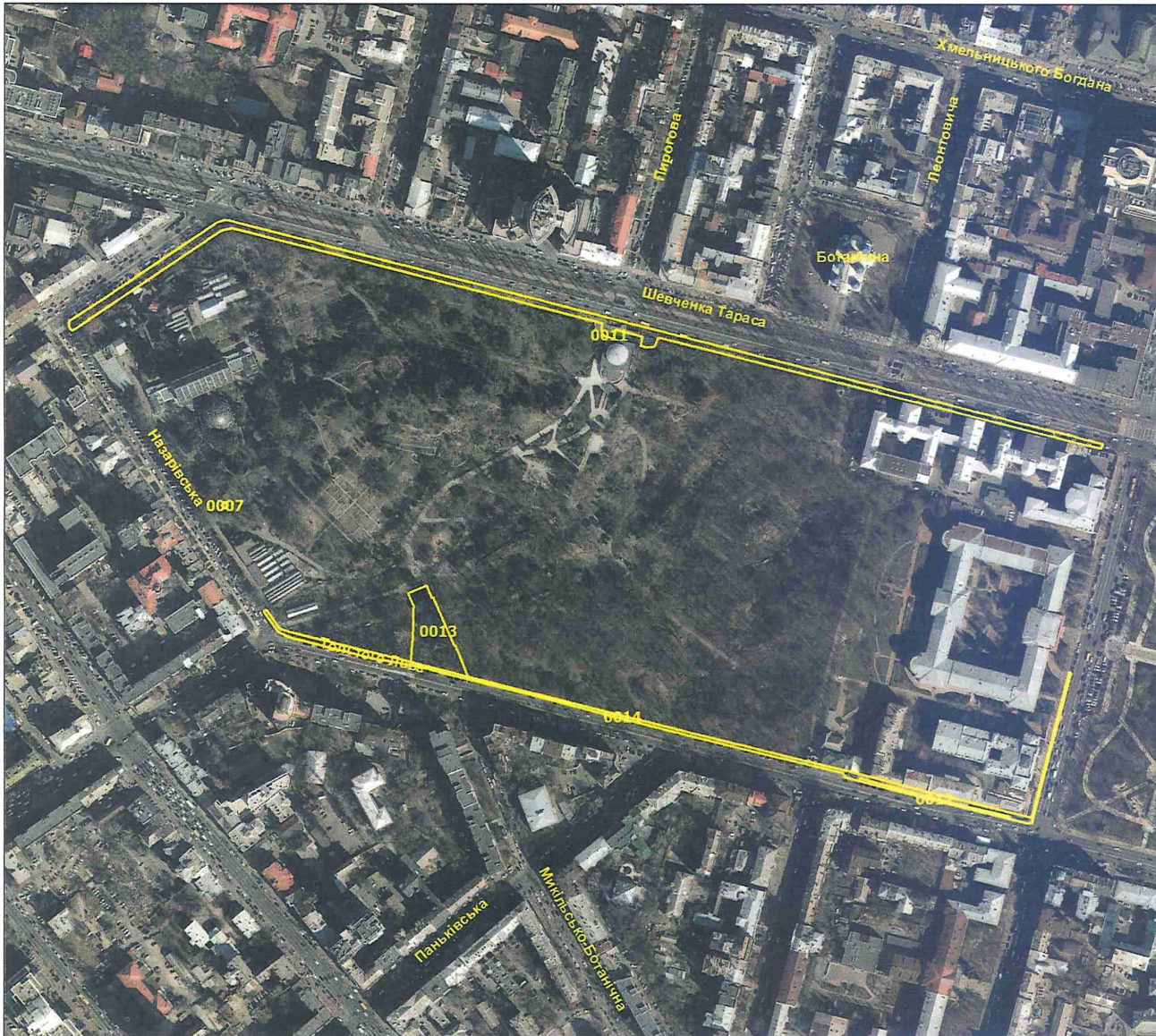
— Межі земельних ділянок



№ з/п	Кад. номер	Код цільового призначення	Площа (га)
1	0001	12.13	0,2205
2	0003	12.13	1,1736
3	0002	12.04	0,3571
4	0004	12.04	1,9924
	Разом		3,7436

Умовні позначення:

— Межі земельних ділянок



№ з/п	Кад. номер	Код цільового призначення	Площа (га)
1	0012	11.07	0,0294
2	0014	12.13	0,2503
3	0011	12.13	0,5968
4	0007	11.05	0,0017
5	0013	13.04	0,2192
	Разом		1,0974

Умовні позначення:

— Межі земельних ділянок



№ з/п	Кад. номер	Код цільового призначення	Площа (га)
1	0011	02.10	0,1362
2	0030	02.10	0,1176
3	0036	02.10	0,2872
4	0024	02.10	0,3299
5	0035	02.10	0,0839
6	0019	02.10	0,2446
7	0017	02.10	0,1266
8	0034	02.12	0,0703
9	0026	02.12	0,0198
10	0042	03.20	0,0027
11	0037	03.20	0,0231
12	0040	07.08	0,0901
13	0038	12.13	0,0367
14	0013	12.13	0,1545
15	0007	12.13	0,0261
16	0028	12.13	0,0921
17	0012	12.13	0,0264
18	0029	12.13	0,0252
19	0020	12.13	0,0149
20	0031	08.01	0,0721
21	0032	08.01	0,1729
22	0027	12.04	0,0858
23	0015	12.04	0,0195
24	0039	12.08	0,6140
25	0041	15.10	0,1197
26	0033	15.10	0,0214
	Разом		3,0133

Умовні позначення:

— Межі земельних ділянок



	Кад. номер	Код цільового призначення	Площа (га)
1	0002	12.04	0,2134
	Разом		0,2134



Умовні позначення:

— Межі земельних ділянок



№ з/п	Кад. номер	Код цільового призначення	Площа (га)
1	0025	02.10	0,0540
2	0013	03.10	0,0355
3	0019	03.10	0,0104
4	0009	12.13	0,0305
5	0017	12.13	0,0774
6	0014	12.13	0,0312
7	0023	12.13	0,0762
8	0020	08.01	0,1686
9	0008	08.01	0,0866
10	0018	08.01	0,1497
11	0024	08.01	0,1162
12	0016	08.01	0,1100
13	0007	08.01	0,0784
14	0015	08.01	0,0610
15	0005	12.04	0,0697
16	0006	12.04	0,3141
	Разом		1,4695

Умовні позначення:

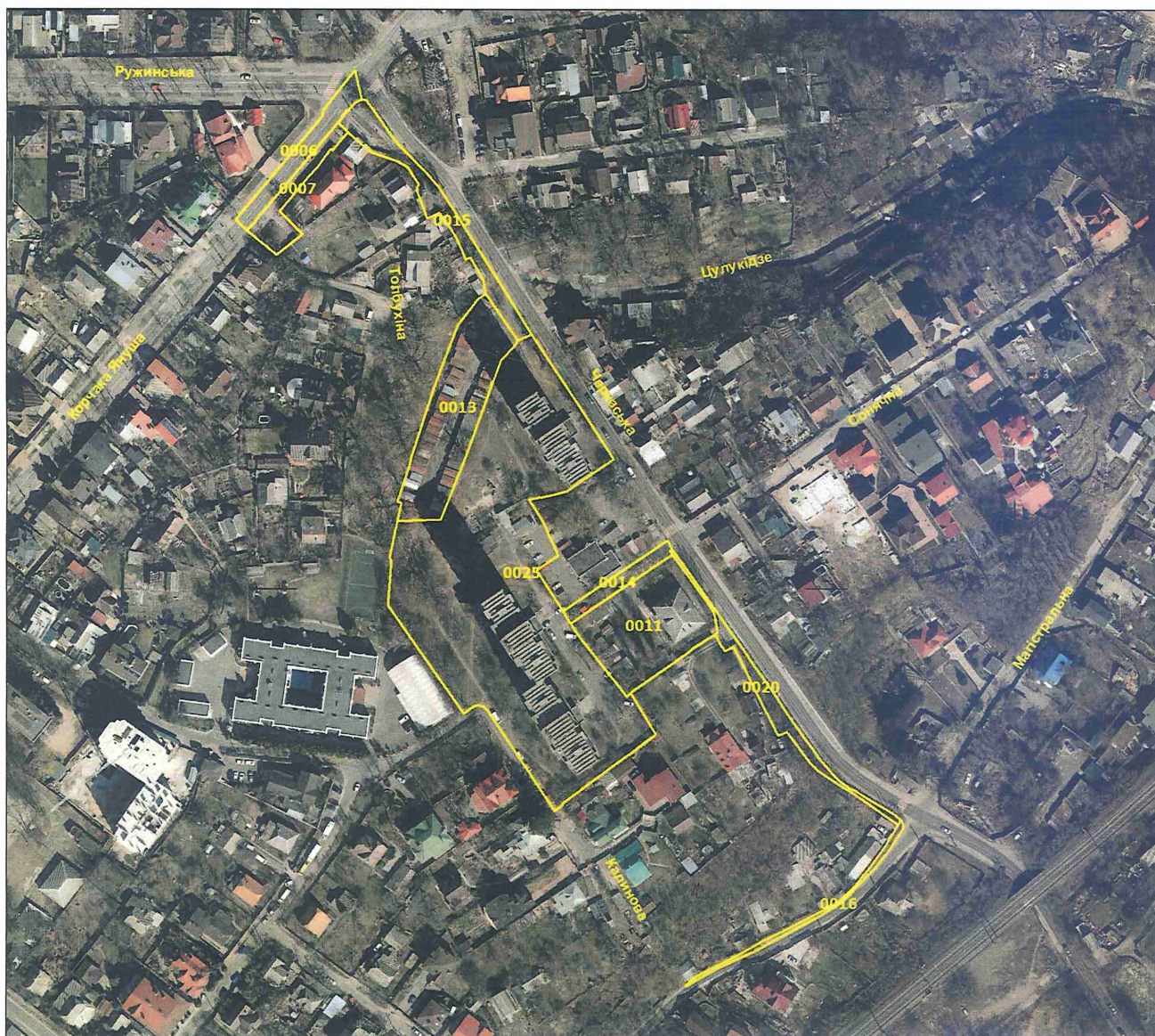
— Межі земельних ділянок



№ з/п	Кад. номер	Код цільового призначення	Площа (га)
1	0002	12.13	0,8461
2	0004	12.13	0,4594
3	0001	12.04	0,8870
4	0003	12.04	0,9069
	Разом		3,0994

Умовні позначення:

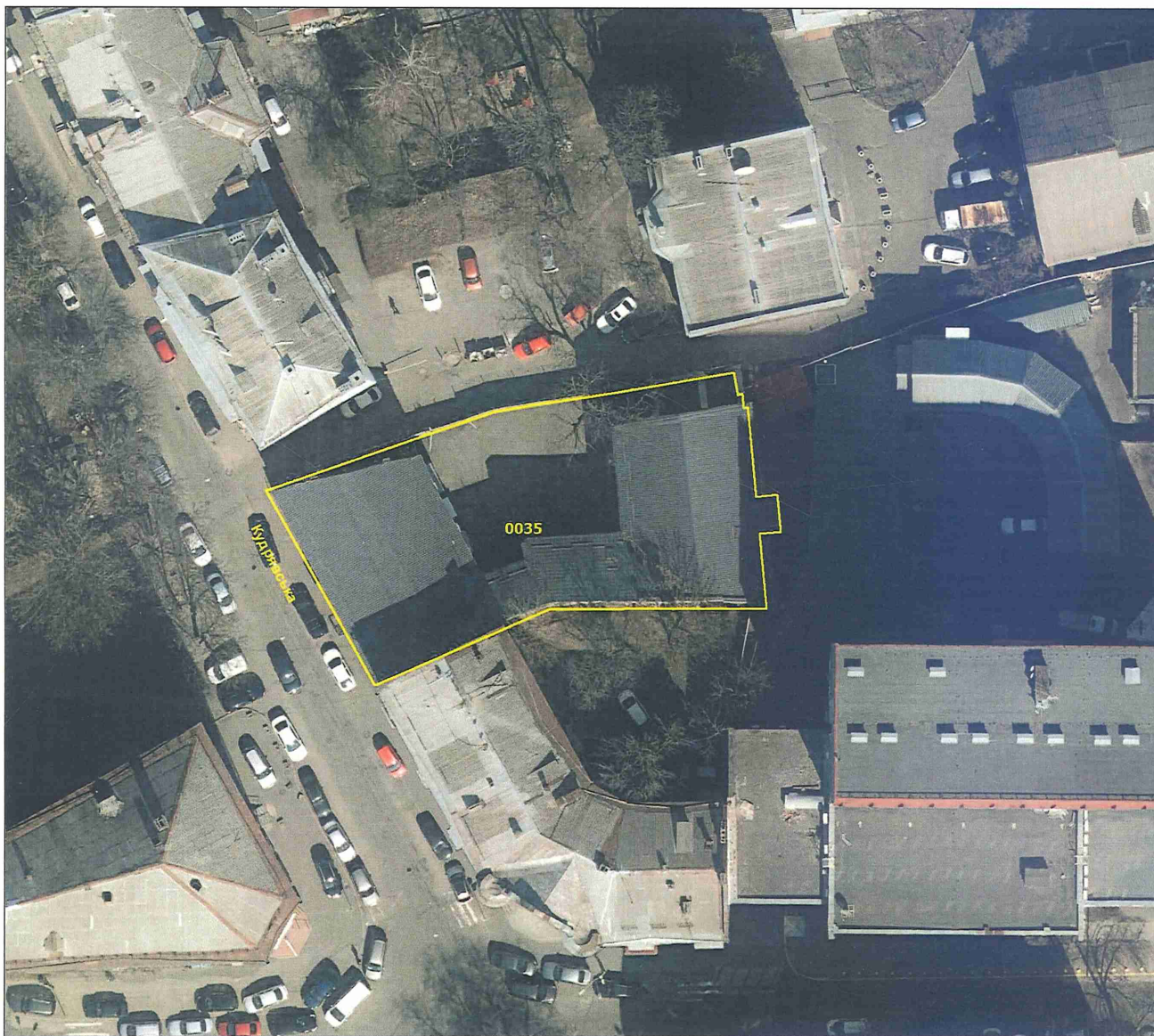
— Межі земельних ділянок



№ з/п	Кад. номер	Код цільового призначення	Площа (га)
1	0011	02.03	0,2195
2	0025	02.03	1,1672
3	0020	02.12	0,0583
4	0014	02.12	0,0357
5	0016	12.13	0,0214
6	0015	12.13	0,1053
7	0007	12.13	0,0549
8	0006	12.04	0,0617
9	0013	12.08	0,2316
	Разом		1,9556

Умовні позначення:

— Межі земельних ділянок



№ з/п	Кад. номер	Код цільового призначення	Площа (га)
1	0035	03.10	0,0963
	Разом		0,0963

Умовні позначення:

— Межі земельних ділянок

№ з/п	Кад. номер	Код цільового призначення	Площа (га)
1	0006	12.13	0,2944
	Разом		0,2944



Умовні позначення:

— Межі земельних ділянок



## КИЇВСЬКА МІСЬКА РАДА

Терентьєву М. О.  
Положишник В. О.

Прошу розглянути проєкт рішення від 21.08.2024  
№ 08/231- 1178/ПР в установленому порядку.

Омельченко А. В.

Для контролю за проходженням та тиражування.

Володимир БОНДАРЕНКО

“21” серпня 2024 року  
№ 08/231 – 1178/ПР

08/231-1178/110  
21.08.2024



УКРАЇНА

ВИКОНАВЧИЙ ОРГАН КИЇВСЬКОЇ МІСЬКОЇ РАДИ  
(КИЇВСЬКА МІСЬКА ДЕРЖАВНА АДМІНІСТРАЦІЯ)

**ДЕПАРТАМЕНТ ЗЕМЕЛЬНИХ РЕСУРСІВ**

вул. Хрещатик, 32-а, м. Київ, 01001 тел. (044) 202 78 15

Контактний центр міста Києва (044) 15 51 E-mail: [kyivland@kyivcity.gov.ua](mailto:kyivland@kyivcity.gov.ua) Код ЄДРПОУ 26199097

*Л. О. Д. О. Л. М. N 2378-СД-09960*

Заступнику міського голови-  
секретарю Київської міської ради  
Володимиру БОНДАРЕНКУ

Шановний Володимире Володимировичу!

Департамент земельних ресурсів виконавчого органу Київської міської ради (Київської міської державної адміністрації) відповідно до частини третьої статті 26 Регламенту Київської міської ради, затвердженого рішенням Київської міської ради від 04.11.2021 № 3135/3176, направляє проєкт рішення Київської міської ради «Про затвердження технічних документацій із землеустрою щодо інвентаризації земель» (справа-контейнер **539253531**) для подальшого опрацювання.

Додатки:

- проєкт рішення Київської міської ради «Про затвердження технічних документацій із землеустрою щодо інвентаризації земель» (539253531) на 18 арк. в 1 прим.;
- пояснювальна записка на 2 арк. в 1 прим.;
- оригінал технічної документації із землеустрою щодо інвентаризації земель (справа № 425526391) 1 книга в 1 прим.;
- оригінал технічної документації із землеустрою щодо інвентаризації земель (справа № 345232577) 1 книга в 1 прим.;
- оригінал технічної документації із землеустрою щодо інвентаризації земель (справа № 395238950) 1 книга в 1 прим.;
- оригінал технічної документації із землеустрою щодо інвентаризації земель (справа № 466521032) 1 книга в 1 прим.;
- оригінал технічної документації із землеустрою щодо інвентаризації земель (справа № 779194524) 1 книга в 1 прим.;
- оригінал технічної документації із землеустрою щодо інвентаризації земель (справа № 426527147) 1 книга в 1 прим.;



- оригінал технічної документації із землеустрою щодо інвентаризації земель (справа № 569652918) 1 книга в 1 прим;
- оригінал технічної документації із землеустрою щодо інвентаризації земель (справа № 587152039) 1 книга в 1 прим;
- оригінал технічної документації із землеустрою щодо інвентаризації земель (справа № 796732526) 1 книга в 1 прим;
- оригінал технічної документації із землеустрою щодо інвентаризації земель (справа № 437523738) 1 книга в 1 прим;
- оригінал технічної документації із землеустрою щодо інвентаризації земель (справа № 612655232) 1 книга в 1 прим;
- оригінал технічної документації із землеустрою щодо інвентаризації земель (справа № 571752112) 1 книга в 1 прим;
- оригінал технічної документації із землеустрою щодо інвентаризації земель (справа № 345212739) 1 книга в 1 прим.

З повагою

В. о. директора



Віктор ДВОРНИКОВ

**Текст проєкту рішення у паперовому вигляді відповідає проєкту в електронному вигляді на USB носії.**

**Начальник третього відділу  
управління землеустрою та ринку земель  
Департаменту земельних ресурсів  
виконавчого органу Київської міської ради  
(Київської міської державної адміністрації)**



**Раїса ОЛЕЩЕНКО**