

08/231-1175/11P
21.08.2024



КИЇВСЬКА МІСЬКА РАДА
III сесія IX скликання

Р І Ш Е Н Н Я

Київ

№ _____

Про затвердження технічних документів із землеустрою щодо інвентаризації земель



305319220

Відповідно до статей 9, 20, 79¹, 83, 122, 186 Земельного кодексу України, статей 35, 57 Закону України «Про землеустрій», Закону України «Про Державний земельний кадастр», Закону України «Про внесення змін до деяких законодавчих актів України щодо розмежування земель державної та комунальної власності», пункту 34 частини першої статті 26 Закону України «Про місцеве самоврядування в Україні», Порядку проведення інвентаризації земель, затвердженого постановою Кабінету Міністрів України від 05 червня 2019 року № 476, Порядку ведення Державного земельного кадастру, затвердженого постановою Кабінету Міністрів України від 17 жовтня 2012 року № 1051, рішення Київської міської ради від 10 вересня 2015 року № 958/1822 «Про інвентаризацію земель міста Києва» та враховуючи, що земельні ділянки зареєстровані в Державному земельному кадастрі, розглянувши технічні документації із землеустрою щодо інвентаризації земель, Київська міська рада

ВИРІШИЛА:

1. Затвердити технічні документації із землеустрою щодо інвентаризації земель та віднести земельні ділянки до відповідної категорії земель, виду цільового призначення земельних ділянок згідно з додатком до цього рішення (справа № 305319220).

2. Департаменту земельних ресурсів виконавчого органу Київської міської ради (Київської міської державної адміністрації) вжити заходів щодо державної реєстрації права комунальної власності територіальної громади м. Києва на земельні ділянки згідно з додатком до цього рішення у порядку, встановленому Законом України «Про державну реєстрацію речових прав на нерухоме майно та їх обтяжень».

3. Контроль за виконанням цього рішення покласти на постійну комісію Київської міської ради з питань архітектури, містопланування та земельних відносин.

Київський міський голова

Віталій КЛИЧКО

ПОДАННЯ:

Заступник голови
Київської міської державної адміністрації
з питань здійснення самоврядних повноважень

Петро ОЛЕНИЧ

В.о. Директор Департаменту земельних ресурсів
виконавчого органу Київської міської ради
(Київської міської державної адміністрації)

Валентина ПЕЛИХ

Начальник юридичного управління
Департаменту земельних ресурсів
виконавчого органу Київської міської ради
(Київської міської державної адміністрації)

Дмитро РАДЗІЄВСЬКИЙ

ПОГОДЖЕНО:

Постійна комісія Київської міської ради
з питань архітектури, містопланування
та земельних відносин

Голова

Михайло ТЕРЕНТЬЄВ

Секретар

Юрій ФЕДОРЕНКО

Начальник управління правового
забезпечення діяльності
Київської міської ради

Валентина ПОЛОЖИШНИК

ПОЯСНЮВАЛЬНА ЗАПИСКА

№ ПЗН-69840 від 16.08.2024

до проекту рішення Київської міської ради:

*Про затвердження технічних документацій із землеустрою
щодо інвентаризації земель*

До справи
№ 305319220



1. Юридична особа:

Назва	<i>КИЇВСЬКА МІСЬКА РАДА</i>
Перелік засновників (учасників) юридичної особи	<i>КИЇВСЬКА МІСЬКА РАДА Адреса засновника: м. Київ, Шевченківський район, вул. Хрещатик, 36</i>
Кінцевий бенефіціарний власник (контролер)	<i>Відсутній</i>
Реєстраційний номер:	<i>№ 305319220</i>

2. Відомості про земельні ділянки: зазначені у додатку до проекту рішення Київської міської ради.

3. Обґрунтування прийняття рішення.

Відповідно до рішення Київської міської ради від 10.09.2015 № 958/1822 «Про інвентаризацію земель міста Києва», на виконання Міської цільової програми використання та охорони земель міста Києва на 2019-2021 роки, затвердженої рішенням Київської міської ради від 04.12.2018 № 229/6280, та Міської цільової програми використання та охорони земель міста Києва на 2022-2025 роки, затвердженої рішенням Київської міської ради від 07.10.2021 № 2727/2768, з дотриманням вимог Земельного кодексу України, Закону України «Про землеустрій», Закону України «Про Державний земельний кадастр», Порядку проведення інвентаризації земель, затвердженого постановою Кабінету Міністрів України від 05.06.2019 № 476 та Порядку ведення Державного земельного кадастру, затвердженого постановою Кабінету Міністрів України від 17.10.2012 № 1051, комунальним підприємством «Київський інститут земельних відносин» виконані заходи з розробки технічних документацій із землеустрою щодо інвентаризації земель.

Відповідно до статей 9, 20, 79¹, 83, 122, 186 Земельного кодексу України, статей 35, 57 Закону України «Про землеустрій» та враховуючи, що земельні ділянки зареєстровані в Державному земельному кадастрі, Департаментом земельних ресурсів виконавчого органу Київської міської ради (Київської міської державної адміністрації) розроблено відповідний проект рішення Київської міської ради.

4. Мета прийняття рішення.

Метою прийняття рішення є затвердження технічних документацій із землеустрою щодо інвентаризації земель на території міста Києва для забезпечення формування земель комунальної власності територіальної громади міста Києва та подальшого оформлення прав на них, в тому числі спрощення процедури оформлення прав на землю, підвищення ефективності міського землекористування, збільшення надходжень коштів до міського бюджету від плати за землю, продажу земельних ділянок на земельних торгах та права оренди на них тощо.

5. Особливі характеристики земельних ділянок: зазначені у додатку до проекту рішення Київської міської ради.

Технічні документації із землеустрою щодо інвентаризації земель містять інформацію та відомості надані структурним підрозділом Київської міської державної адміністрації у сфері охорони навколишнього природного середовища (Управлінням екології та природних ресурсів виконавчого органу Київської міської ради (Київської міської державної адміністрації) (кадастрові квартали 66:041, 66:106), (Департаментом захисту довкілля та адаптації до зміни клімату виконавчого органу Київської міської ради (Київської міської державної адміністрації)) (кадастрові квартали 62:350, 78:462, 62:572, 62:573, 62:570, 62:571), центральним органом виконавчої влади, що реалізує державну політику у сфері охорони культурної спадщини (Міністерством культури та інформаційної політики України) (кадастрові квартали 66:041, 66:039, 78:462, 62:572, 62:573), органом охорони культурної спадщини органу виконавчої влади Київської міської державної адміністрації (Департаментом охорони культурної спадщини виконавчого органу Київської міської ради (Київської міської державної адміністрації)) (кадастрові квартали 66:041, 66:106, 62:350, 78:462, 62:572, 62:573, 62:570, 62:571).

6. Стан нормативно-правової бази у даній сфері правового регулювання.

Загальні засади та порядок проведення інвентаризації земель визначено Земельним кодексом України, Законом України «Про землеустрій», Законом України «Про Державний земельний кадастр», Порядком проведення інвентаризації земель, затвердженим постановою Кабінету Міністрів України від 05.06.2019 № 476, та Порядком ведення Державного земельного кадастру, затвердженим постановою Кабінету Міністрів України від 17.10.2012 № 1051.

Проект рішення не стосується прав і соціальної захищеності осіб з інвалідністю та не матиме впливу на життєдіяльність цієї категорії.

Проект рішення не містить службової інформації у розумінні статті 6 Закону України «Про доступ до публічної інформації».

Проект рішення не містить інформації про фізичну особу (персональні дані) у розумінні статей 11 та 21 Закону України «Про інформацію» та статті 2 Закону України «Про захист персональних даних».

7. Фінансово-економічне обґрунтування.

Реалізація рішення не потребує додаткових витрат міського бюджету.

8. Прогноз соціально-економічних та інших наслідків прийняття рішення.

Наслідками прийняття розробленого проекту рішення стане:

- реалізація зацікавленою особою своїх прав щодо використання земельної ділянки;
- підвищення ефективності міського землекористування;
- збільшення надходжень коштів до міського бюджету від плати за землю, продажу земельних ділянок та права оренди землі тощо.

Доповідач: директор Департаменту земельних ресурсів **Валентина ПЕЛИХ**

В.о. Директор Департаменту земельних ресурсів

Валентина ПЕЛИХ
В. Пелих

Додаток
до рішення Київської міської ради
від _____ № _____

Порядковий номер	Реєстраційний номер справи	Назва технічної документації із землеустрою	Кадастровий номер земельної ділянки	Площа земельної ділянки, га	Адреса	Категорія земель	Код виду цільового призначення, назва
1	468528860	Технічна документація із землеустрою щодо інвентаризації земель на території кадастрового кварталу 66:041 обмеженого вулицею Усенка Павла, вулицею Азербайджанською та вулицею Хоткевича Гната у Дніпровському районі м. Києва	8000000000:66:041:0032	0,0012	вулиця Усенка Павла, Дніпровський район, місто Київ	Землі промисловості, транспорту, електронних комунікацій, енергетики, оборони та іншого призначення	14.02 Для розміщення, будівництва, експлуатації та обслуговування будівель і споруд об'єктів передачі електричної енергії
			8000000000:66:041:0021	0,0053	вулиця Усенка Павла, Дніпровський район, місто Київ	Землі промисловості, транспорту, електронних комунікацій, енергетики, оборони та іншого призначення	14.02 Для розміщення, будівництва, експлуатації та обслуговування будівель і споруд об'єктів передачі електричної енергії
			8000000000:66:041:0027	0,0043	вулиця Усенка Павла, Дніпровський район, місто Київ	Землі промисловості, транспорту, електронних комунікацій, енергетики, оборони та іншого призначення	14.02 Для розміщення, будівництва, експлуатації та обслуговування будівель і споруд об'єктів передачі електричної енергії
			8000000000:66:041:0025	0,0008	вулиця Усенка Павла, Дніпровський район, місто Київ	Землі промисловості, транспорту, електронних комунікацій, енергетики, оборони та іншого призначення	14.02 Для розміщення, будівництва, експлуатації та обслуговування будівель і споруд об'єктів передачі електричної енергії
			8000000000:66:041:0017	0,0023	вулиця Усенка Павла, Дніпровський район, місто Київ	Землі промисловості, транспорту, електронних комунікацій, енергетики, оборони та іншого призначення	14.02 Для розміщення, будівництва, експлуатації та обслуговування будівель і споруд об'єктів передачі електричної енергії

8000000000:66:041:0012	0,0024	вулиця Усенка Павла, Дніпровський район, місто Київ	Землі промисловості, транспорту, електронних комунікацій, енергетики, оборони та іншого призначення	14.02 Для розміщення, будівництва, експлуатації та обслуговування будівель і споруд об'єктів передачі електричної енергії
8000000000:66:041:0007	0,0012	вулиця Усенка Павла, Дніпровський район, місто Київ	Землі промисловості, транспорту, електронних комунікацій, енергетики, оборони та іншого призначення	14.02 Для розміщення, будівництва, експлуатації та обслуговування будівель і споруд об'єктів передачі електричної енергії
8000000000:66:041:0013	0,0040	вулиця Усенка Павла, Дніпровський район, місто Київ	Землі промисловості, транспорту, електронних комунікацій, енергетики, оборони та іншого призначення	14.02 Для розміщення, будівництва, експлуатації та обслуговування будівель і споруд об'єктів передачі електричної енергії
8000000000:66:041:0031	0,0038	вулиця Усенка Павла, Дніпровський район, місто Київ	Землі промисловості, транспорту, електронних комунікацій, енергетики, оборони та іншого призначення	14.02 Для розміщення, будівництва, експлуатації та обслуговування будівель і споруд об'єктів передачі електричної енергії
8000000000:66:041:0022	0,0043	вулиця Усенка Павла, Дніпровський район, місто Київ	Землі промисловості, транспорту, електронних комунікацій, енергетики, оборони та іншого призначення	14.02 Для розміщення, будівництва, експлуатації та обслуговування будівель і споруд об'єктів передачі електричної енергії
8000000000:66:041:0020	0,0043	вулиця Усенка Павла, Дніпровський район, місто Київ	Землі промисловості, транспорту, електронних комунікацій, енергетики, оборони та іншого призначення	14.02 Для розміщення, будівництва, експлуатації та обслуговування будівель і споруд об'єктів передачі електричної енергії

8000000000:66:041:0030	0,0033	вулиця Усенка Павла, Дніпровський район, місто Київ	Землі промисловості, транспорту, електронних комунікацій, енергетики, оборони та іншого призначення	14.02 Для розміщення, будівництва, експлуатації та обслуговування будівель і споруд об'єктів передачі електричної енергії
8000000000:66:041:0011	0,7997	вулиця Азербайджанська, Дніпровський район, місто Київ	Землі промисловості, транспорту, електронних комунікацій, енергетики, оборони та іншого призначення	12.13 Земельні ділянки загального користування, які використовуються як вулиці, майдани, проїзди, дороги, набережні
8000000000:66:041:0029	0,2823	вулиця Усенка Павла, 8, Дніпровський район, місто Київ	Землі промисловості, транспорту, електронних комунікацій, енергетики, оборони та іншого призначення	12.04 Для розміщення та експлуатації будівель і споруд автомобільного транспорту та дорожнього господарства
8000000000:66:041:0015	0,0678	вулиця Усенка Павла, Дніпровський район, місто Київ	Землі промисловості, транспорту, електронних комунікацій, енергетики, оборони та іншого призначення	12.13 Земельні ділянки загального користування, які використовуються як вулиці, майдани, проїзди, дороги, набережні
8000000000:66:041:0024	0,0712	вулиця Усенка Павла, 8- Д, Дніпровський район, місто Київ	Землі промисловості, транспорту, електронних комунікацій, енергетики, оборони та іншого призначення	12.11 Для розміщення та експлуатації об'єктів дорожнього сервісу
8000000000:66:041:0033	0,0135	вулиця Хоткевича Гната, 20д, Дніпровський район, місто Київ	Землі промисловості, транспорту, електронних комунікацій, енергетики, оборони та іншого призначення	14.02 Для розміщення, будівництва, експлуатації та обслуговування будівель і споруд об'єктів передачі електричної енергії
8000000000:66:041:0019	0,2222	Дарницький меліоративний канал, Дніпровський район, місто Київ	Землі водного фонду	10.04 Для експлуатації та догляду за гідротехнічними, іншими водогосподарськими спорудами і каналами

8000000000:66:041:0034	0,2715	вулиця Азербайджанська, Дніпровський район, місто Київ	Землі промисловості, транспорту, електронних комунікацій, енергетики, оборони та іншого призначення	12.13 Земельні ділянки загального користування, які використовуються як вулиці, майдани, проїзди, дороги, набережні
8000000000:66:041:0009	0,2351	вулиця Усенка Павла, Дніпровський район, місто Київ	Землі промисловості, транспорту, електронних комунікацій, енергетики, оборони та іншого призначення	11.07 Земельні ділянки загального користування, які використовуються як зелені насадження спеціального призначення
8000000000:66:041:0023	0,1443	вулиця Усенка Павла, Дніпровський район, місто Київ	Землі промисловості, транспорту, електронних комунікацій, енергетики, оборони та іншого призначення	11.07 Земельні ділянки загального користування, які використовуються як зелені насадження спеціального призначення
8000000000:66:041:0010	0,3748	вулиця Усенка Павла, Дніпровський район, місто Київ	Землі промисловості, транспорту, електронних комунікацій, енергетики, оборони та іншого призначення	12.13 Земельні ділянки загального користування, які використовуються як вулиці, майдани, проїзди, дороги, набережні
8000000000:66:041:0018	0,0602	Дарницький меліоративний канал, Дніпровський район, місто Київ	Землі водного фонду	10.04 Для експлуатації та догляду за гідротехнічними, іншими водогосподарськими спорудами і каналами
8000000000:66:041:0014	0,0139	Дарницький меліоративний канал, Дніпровський район, місто Київ	Землі водного фонду	10.04 Для експлуатації та догляду за гідротехнічними, іншими водогосподарськими спорудами і каналами
8000000000:66:041:0008	0,4123	вулиця Азербайджанська, Дніпровський район, місто Київ	Землі промисловості, транспорту, електронних комунікацій, енергетики, оборони та іншого призначення	12.04 Для розміщення та експлуатації будівель і споруд автомобільного транспорту та дорожнього господарства

			8000000000:66:041:0016	0,0713	вулиця Усенка Павла, Дніпровський район, місто Київ	Землі промисловості, транспорту, електронних комунікацій, енергетики, оборони та іншого призначення	11.07 Земельні ділянки загального користування, які використовуються як зелені насадження спеціального призначення
2	641145271	Технічна документація із землеустрою щодо інвентаризації земель на території кадастрового кварталу 62:076 обмеженого вул. Пухівська та в межах Київської теплоелектроцентралі № 6 та частині 23 кварталу Білодівровного лісництва комунального підприємства "Дарницьке лісопаркове господарство" у Деснянському районі м. Києва	8000000000:62:076:0054	0,3880	вулиця Пухівська, 1А, Деснянський район, місто Київ	Землі промисловості, транспорту, електронних комунікацій, енергетики, оборони та іншого призначення	11.02 Для розміщення та експлуатації основних, підсобних і допоміжних будівель та споруд підприємств переробної, машинобудівної та іншої промисловості
			8000000000:62:076:0056	0,7975	вулиця Пухівська, 1, Деснянський район, місто Київ	Землі промисловості, транспорту, електронних комунікацій, енергетики, оборони та іншого призначення	11.02 Для розміщення та експлуатації основних, підсобних і допоміжних будівель та споруд підприємств переробної, машинобудівної та іншої промисловості
			8000000000:62:076:0077	0,7110	вулиця Пухівська, 1, Деснянський район, місто Київ	Землі промисловості, транспорту, електронних комунікацій, енергетики, оборони та іншого призначення	11.02 Для розміщення та експлуатації основних, підсобних і допоміжних будівель та споруд підприємств переробної, машинобудівної та іншої промисловості
			8000000000:62:076:0027	1,0962	вулиця Пухівська, 3К, Деснянський район, місто Київ	Землі промисловості, транспорту, електронних комунікацій, енергетики, оборони та іншого призначення	11.02 Для розміщення та експлуатації основних, підсобних і допоміжних будівель та споруд підприємств переробної, машинобудівної та іншої промисловості

8000000000:62:076:0069	1,4347	вулиця Пухівська, 1А, Деснянський район, місто Київ	Землі промисловості, транспорту, електронних комунікацій, енергетики, оборони та іншого призначення	11.02 Для розміщення та експлуатації основних, підсобних і допоміжних будівель та споруд підприємств переробної, машинобудівної та іншої промисловості
8000000000:62:076:0081	0,5062	вулиця Пухівська, 1А, Деснянський район, місто Київ	Землі промисловості, транспорту, електронних комунікацій, енергетики, оборони та іншого призначення	11.02 Для розміщення та експлуатації основних, підсобних і допоміжних будівель та споруд підприємств переробної, машинобудівної та іншої промисловості
8000000000:62:076:0030	0,1513	вулиця Пухівська, 1А, Деснянський район, місто Київ	Землі промисловості, транспорту, електронних комунікацій, енергетики, оборони та іншого призначення	11.02 Для розміщення та експлуатації основних, підсобних і допоміжних будівель та споруд підприємств переробної, машинобудівної та іншої промисловості
8000000000:62:076:0078	2,8733	вулиця Пухівська, 1Б, Деснянський район, місто Київ	Землі промисловості, транспорту, електронних комунікацій, енергетики, оборони та іншого призначення	12.11 Для розміщення та експлуатації об'єктів дорожнього сервісу
8000000000:62:076:0045	0,0005	вулиця Пухівська, Деснянський район, місто Київ	Землі промисловості, транспорту, електронних комунікацій, енергетики, оборони та іншого призначення	14.02 Для розміщення, будівництва, експлуатації та обслуговування будівель і споруд об'єктів передачі електричної енергії

8000000000:62:076:0080	0,0005	вулиця Пухівська, Деснянський район, місто Київ	Землі промисловості, транспорту, електронних комунікацій, енергетики, оборони та іншого призначення	14.02 Для розміщення, будівництва, експлуатації та обслуговування будівель і споруд об'єктів передачі електричної енергії
8000000000:62:076:0046	0,0005	вулиця Пухівська, Деснянський район, місто Київ	Землі промисловості, транспорту, електронних комунікацій, енергетики, оборони та іншого призначення	14.02 Для розміщення, будівництва, експлуатації та обслуговування будівель і споруд об'єктів передачі електричної енергії
8000000000:62:076:0064	0,0041	вулиця Пухівська, Деснянський район, місто Київ	Землі промисловості, транспорту, електронних комунікацій, енергетики, оборони та іншого призначення	14.02 Для розміщення, будівництва, експлуатації та обслуговування будівель і споруд об'єктів передачі електричної енергії
8000000000:62:076:0063	1,0993	вулиця Пухівська, Деснянський район, місто Київ	Землі промисловості, транспорту, електронних комунікацій, енергетики, оборони та іншого призначення	12.04 Для розміщення та експлуатації будівель і споруд автомобільного транспорту та дорожнього господарства
8000000000:62:076:0072	1,6080	вулиця Пухівська, Деснянський район, місто Київ	Землі промисловості, транспорту, електронних комунікацій, енергетики, оборони та іншого призначення	12.13 Земельні ділянки загального користування, які використовуються як вулиці, майдани, проїзди, дороги, набережні
8000000000:62:076:0033	0,5590	вулиця Пухівська, Деснянський район, місто Київ	Землі промисловості, транспорту, електронних комунікацій, енергетики, оборони та іншого призначення	12.13 Земельні ділянки загального користування, які використовуються як вулиці, майдани, проїзди, дороги, набережні
8000000000:62:076:0061	0,0005	проспект Броварський, Деснянський район, місто Київ	Землі промисловості, транспорту, електронних комунікацій, енергетики, оборони та іншого призначення	14.02 Для розміщення, будівництва, експлуатації та обслуговування будівель і споруд об'єктів передачі електричної енергії

8000000000:62:076:0071	0,0005	проспект Броварський, Деснянський район, місто Київ	Землі промисловості, транспорту, електронних комунікацій, енергетики, оборони та іншого призначення	14.02 Для розміщення, будівництва, експлуатації та обслуговування будівель і споруд об'єктів передачі електричної енергії
8000000000:62:076:0079	0,0038	проспект Броварський, Деснянський район, місто Київ	Землі промисловості, транспорту, електронних комунікацій, енергетики, оборони та іншого призначення	14.02 Для розміщення, будівництва, експлуатації та обслуговування будівель і споруд об'єктів передачі електричної енергії
8000000000:62:076:0070	0,0005	проспект Броварський, Деснянський район, місто Київ	Землі промисловості, транспорту, електронних комунікацій, енергетики, оборони та іншого призначення	14.02 Для розміщення, будівництва, експлуатації та обслуговування будівель і споруд об'єктів передачі електричної енергії
8000000000:62:076:0067	0,0005	проспект Броварський, Деснянський район, місто Київ	Землі промисловості, транспорту, електронних комунікацій, енергетики, оборони та іншого призначення	14.02 Для розміщення, будівництва, експлуатації та обслуговування будівель і споруд об'єктів передачі електричної енергії
8000000000:62:076:0035	0,0037	проспект Броварський, Деснянський район, місто Київ	Землі промисловості, транспорту, електронних комунікацій, енергетики, оборони та іншого призначення	14.02 Для розміщення, будівництва, експлуатації та обслуговування будівель і споруд об'єктів передачі електричної енергії
8000000000:62:076:0068	0,0005	проспект Броварський, Деснянський район, місто Київ	Землі промисловості, транспорту, електронних комунікацій, енергетики, оборони та іншого призначення	14.02 Для розміщення, будівництва, експлуатації та обслуговування будівель і споруд об'єктів передачі електричної енергії

8000000000:62:076:0075	0,0005	проспект Броварський, Деснянський район, місто Київ	Землі промисловості, транспорту, електронних комунікацій, енергетики, оборони та іншого призначення	14.02 Для розміщення, будівництва, експлуатації та обслуговування будівель і споруд об'єктів передачі електричної енергії
8000000000:62:076:0041	0,0047	проспект Броварський, Деснянський район, місто Київ	Землі промисловості, транспорту, електронних комунікацій, енергетики, оборони та іншого призначення	14.02 Для розміщення, будівництва, експлуатації та обслуговування будівель і споруд об'єктів передачі електричної енергії
8000000000:62:076:0031	0,0005	проспект Броварський, Деснянський район, місто Київ	Землі промисловості, транспорту, електронних комунікацій, енергетики, оборони та іншого призначення	14.02 Для розміщення, будівництва, експлуатації та обслуговування будівель і споруд об'єктів передачі електричної енергії
8000000000:62:076:0111	0,0005	проспект Броварський, Деснянський район, місто Київ	Землі промисловості, транспорту, електронних комунікацій, енергетики, оборони та іншого призначення	14.02 Для розміщення, будівництва, експлуатації та обслуговування будівель і споруд об'єктів передачі електричної енергії
8000000000:62:076:0037	0,0047	проспект Броварський, Деснянський район, місто Київ	Землі промисловості, транспорту, електронних комунікацій, енергетики, оборони та іншого призначення	14.02 Для розміщення, будівництва, експлуатації та обслуговування будівель і споруд об'єктів передачі електричної енергії
8000000000:62:076:0032	0,0056	проспект Броварський, Деснянський район, місто Київ	Землі промисловості, транспорту, електронних комунікацій, енергетики, оборони та іншого призначення	14.02 Для розміщення, будівництва, експлуатації та обслуговування будівель і споруд об'єктів передачі електричної енергії

8000000000:62:076:0083	0,0005	проспект Броварський, Деснянський район, місто Київ	Землі промисловості, транспорту, електронних комунікацій, енергетики, оборони та іншого призначення	14.02 Для розміщення, будівництва, експлуатації та обслуговування будівель і споруд об'єктів передачі електричної енергії
8000000000:62:076:0051	0,0005	проспект Броварський, Деснянський район, місто Київ	Землі промисловості, транспорту, електронних комунікацій, енергетики, оборони та іншого призначення	14.02 Для розміщення, будівництва, експлуатації та обслуговування будівель і споруд об'єктів передачі електричної енергії
8000000000:62:076:0058	0,0037	проспект Броварський, Деснянський район, місто Київ	Землі промисловості, транспорту, електронних комунікацій, енергетики, оборони та іншого призначення	14.02 Для розміщення, будівництва, експлуатації та обслуговування будівель і споруд об'єктів передачі електричної енергії
8000000000:62:076:0034	0,0058	вулиця Пухівська, Деснянський район, місто Київ	Землі промисловості, транспорту, електронних комунікацій, енергетики, оборони та іншого призначення	14.02 Для розміщення, будівництва, експлуатації та обслуговування будівель і споруд об'єктів передачі електричної енергії
8000000000:62:076:0062	0,0005	проспект Броварський, Деснянський район, місто Київ	Землі промисловості, транспорту, електронних комунікацій, енергетики, оборони та іншого призначення	14.02 Для розміщення, будівництва, експлуатації та обслуговування будівель і споруд об'єктів передачі електричної енергії
8000000000:62:076:0085	7,3032	вулиця Пухівська, Деснянський район, місто Київ	Землі промисловості, транспорту, електронних комунікацій, енергетики, оборони та іншого призначення	12.01 Для розміщення та експлуатації будівель і споруд залізничного транспорту
8000000000:62:076:0076	0,0066	вулиця Пухівська, 1, Деснянський район, місто Київ	Землі промисловості, транспорту, електронних комунікацій, енергетики, оборони та іншого призначення	14.02 Для розміщення, будівництва, експлуатації та обслуговування будівель і споруд об'єктів передачі електричної енергії

8000000000:62:076:0036	0,0051	вулиця Пухівська, 1, Деснянський район, місто Київ	Землі промисловості, транспорту, електронних комунікацій, енергетики, оборони та іншого призначення	14.02 Для розміщення, будівництва, експлуатації та обслуговування будівель і споруд об'єктів передачі електричної енергії
8000000000:62:076:0050	0,0047	вулиця Пухівська, 1, Деснянський район, місто Київ	Землі промисловості, транспорту, електронних комунікацій, енергетики, оборони та іншого призначення	14.02 Для розміщення, будівництва, експлуатації та обслуговування будівель і споруд об'єктів передачі електричної енергії
8000000000:62:076:0057	0,9881	вулиця Пухівська, Деснянський район, місто Київ	Землі промисловості, транспорту, електронних комунікацій, енергетики, оборони та іншого призначення	12.13 Земельні ділянки загального користування, які використовуються як вулиці, майдани, проїзди, дороги, набережні
8000000000:62:076:0065	1,1442	вулиця Пухівська, Деснянський район, місто Київ	Землі промисловості, транспорту, електронних комунікацій, енергетики, оборони та іншого призначення	12.01 Для розміщення та експлуатації будівель і споруд залізничного транспорту
8000000000:62:076:0082	0,4969	вулиця Пухівська, Деснянський район, місто Київ	Землі промисловості, транспорту, електронних комунікацій, енергетики, оборони та іншого призначення	12.01 Для розміщення та експлуатації будівель і споруд залізничного транспорту
8000000000:62:076:0060	1,8396	вулиця Пухівська, Деснянський район, місто Київ	Землі промисловості, транспорту, електронних комунікацій, енергетики, оборони та іншого призначення	12.13 Земельні ділянки загального користування, які використовуються як вулиці, майдани, проїзди, дороги, набережні
8000000000:62:076:0052	0,0331	вулиця Пухівська, Деснянський район, місто Київ	Землі промисловості, транспорту, електронних комунікацій, енергетики, оборони та іншого призначення	12.13 Земельні ділянки загального користування, які використовуються як вулиці, майдани, проїзди, дороги, набережні

8000000000:62:076:0059	0,0096	вулиця Пухівська, Деснянський район, місто Київ	Землі промисловості, транспорту, електронних комунікацій, енергетики, оборони та іншого призначення	14.02 Для розміщення, будівництва, експлуатації та обслуговування будівель і споруд об'єктів передачі електричної енергії
8000000000:62:076:0074	0,8314	вулиця Пухівська, Деснянський район, місто Київ	Землі промисловості, транспорту, електронних комунікацій, енергетики, оборони та іншого призначення	12.13 Земельні ділянки загального користування, які використовуються як вулиці, майдани, проїзди, дороги, набережні
8000000000:62:076:0038	0,1298	вулиця Пухівська, Деснянський район, місто Київ	Землі промисловості, транспорту, електронних комунікацій, енергетики, оборони та іншого призначення	12.13 Земельні ділянки загального користування, які використовуються як вулиці, майдани, проїзди, дороги, набережні
8000000000:62:076:0042	1,7654	вулиця Пухівська, 1А, Деснянський район, місто Київ	Землі промисловості, транспорту, електронних комунікацій, енергетики, оборони та іншого призначення	11.02 Для розміщення та експлуатації основних, підсобних і допоміжних будівель та споруд підприємств переробної, машинобудівної та іншої промисловості
8000000000:62:076:0040	1,1658	вулиця Пухівська, 1А, Деснянський район, місто Київ	Землі промисловості, транспорту, електронних комунікацій, енергетики, оборони та іншого призначення	11.02 Для розміщення та експлуатації основних, підсобних і допоміжних будівель та споруд підприємств переробної, машинобудівної та іншої промисловості
8000000000:62:076:0066	0,6416	вулиця Пухівська, 1А, Деснянський район, місто Київ	Землі промисловості, транспорту, електронних комунікацій, енергетики, оборони та іншого призначення	11.02 Для розміщення та експлуатації основних, підсобних і допоміжних будівель та споруд підприємств переробної, машинобудівної та іншої промисловості

8000000000:62:076:0073	0,3379	вулиця Пухівська, 1А, Деснянський район, місто Київ	Землі промисловості, транспорту, електронних комунікацій, енергетики, оборони та іншого призначення	11.02 Для розміщення та експлуатації основних, підсобних і допоміжних будівель та споруд підприємств переробної, машинобудівної та іншої промисловості
8000000000:62:076:0086	1,4449	вулиця Пухівська, Деснянський район, місто Київ	Землі промисловості, транспорту, електронних комунікацій, енергетики, оборони та іншого призначення	12.13 Земельні ділянки загального користування, які використовуються як вулиці, майдани, проїзди, дороги, набережні
8000000000:62:076:0047	0,1903	вулиця Пухівська, Деснянський район, місто Київ	Землі промисловості, транспорту, електронних комунікацій, енергетики, оборони та іншого призначення	11.02 Для розміщення та експлуатації основних, підсобних і допоміжних будівель та споруд підприємств переробної, машинобудівної та іншої промисловості
8000000000:62:076:0084	2,5355	вулиця Пухівська, Деснянський район, місто Київ	Землі промисловості, транспорту, електронних комунікацій, енергетики, оборони та іншого призначення	12.13 Земельні ділянки загального користування, які використовуються як вулиці, майдани, проїзди, дороги, набережні
8000000000:62:076:0053	0,0515	вулиця Пухівська, Деснянський район, місто Київ	Землі промисловості, транспорту, електронних комунікацій, енергетики, оборони та іншого призначення	11.04 Для розміщення та експлуатації основних, підсобних і допоміжних будівель та споруд технічної інфраструктури (виробництва та розподілення газу, постачання пари та гарячої води, збирання, очищення та розподілення води)

			8000000000:62:076:0048	0,0382	вулиця Пухівська, Деснянський район, місто Київ	Землі промисловості, транспорту, електронних комунікацій, енергетики, оборони та іншого призначення	12.13 Земельні ділянки загального користування, які використовуються як вулиці, майдани, проїзди, дороги, набережні
			8000000000:62:076:0176	0,0069	вулиця Пухівська, Деснянський район, місто Київ	Землі промисловості, транспорту, електронних комунікацій, енергетики, оборони та іншого призначення	14.02 Для розміщення, будівництва, експлуатації та обслуговування будівель і споруд об'єктів передачі електричної енергії
			8000000000:62:076:0177	0,0429	вулиця Пухівська, Деснянський район, місто Київ	Землі промисловості, транспорту, електронних комунікацій, енергетики, оборони та іншого призначення	12.13 Земельні ділянки загального користування, які використовуються як вулиці, майдани, проїзди, дороги, набережні
3	252765481	Технічна документація із землеустрою щодо інвентаризації земель на території кадастрового кварталу 66:057 обмеженого вулицею Сосюри Володимира, вулицею Пластовою, площею Дарницькою та проспектом Леоніда Каденюка у Дніпровському районі м. Києва	8000000000:66:057:0007	0,0250	проспект Леоніда Каденюка, Дніпровський район, місто Київ	Землі промисловості, транспорту, електронних комунікацій, енергетики, оборони та іншого призначення	12.04 Для розміщення та експлуатації будівель і споруд автомобільного транспорту та дорожнього господарства
			8000000000:66:057:0006	0,1672	площа Дарницька, Дніпровський район, місто Київ	Землі промисловості, транспорту, електронних комунікацій, енергетики, оборони та іншого призначення	12.13 Земельні ділянки загального користування, які використовуються як вулиці, майдани, проїзди, дороги, набережні
			8000000000:66:057:0005	0,2321	вулиця Пластова, Дніпровський район, місто Київ	Землі промисловості, транспорту, електронних комунікацій, енергетики, оборони та іншого призначення	12.13 Земельні ділянки загального користування, які використовуються як вулиці, майдани, проїзди, дороги, набережні
			8000000000:66:057:0009	0,1301	вулиця Пластова, Дніпровський район, місто Київ	Землі промисловості, транспорту, електронних комунікацій, енергетики, оборони та іншого призначення	12.04 Для розміщення та експлуатації будівель і споруд автомобільного транспорту та дорожнього господарства

			8000000000:66:057:0012	0,0836	проспект Леоніда Каденюка, Дніпровський район, місто Київ	Землі промисловості, транспорту, електронних комунікацій, енергетики, оборони та іншого призначення	12.13 Земельні ділянки загального користування, які використовуються як вулиці, майдани, проїзди, дороги, набережні
			8000000000:66:057:0010	0,1072	вулиця Пластова, Дніпровський район, місто Київ	Землі промисловості, транспорту, електронних комунікацій, енергетики, оборони та іншого призначення	12.07 Для розміщення та експлуатації будівель і споруд міського електротранспорту
			8000000000:66:057:0011	0,0473	вулиця Володимира Сосюри, Дніпровський район, місто Київ	Землі промисловості, транспорту, електронних комунікацій, енергетики, оборони та іншого призначення	12.13 Земельні ділянки загального користування, які використовуються як вулиці, майдани, проїзди, дороги, набережні
			8000000000:66:057:0008	0,0354	вулиця Пластова, Дніпровський район, місто Київ	Землі промисловості, транспорту, електронних комунікацій, енергетики, оборони та іншого призначення	12.13 Земельні ділянки загального користування, які використовуються як вулиці, майдани, проїзди, дороги, набережні
4	725483520	Технічна документація із землеустрою щодо інвентаризації земель на території кадастрового кварталу 66:073, обмеженого вулицями Сулеймана Стальського, Райдужною, Петра Запорожця та проспектом Воскресенським у Дніпровському районі м. Києва	8000000000:66:073:0008	0,2640	вулиця Райдужна, 35, Дніпровський район, місто Київ	Землі житлової та громадської забудови	02.03 Для будівництва і обслуговування багатоквартирного житлового будинку
			8000000000:66:073:0009	0,2303	вулиця Райдужна, Дніпровський район, місто Київ	Землі житлової та громадської забудови	02.09 Для будівництва і обслуговування паркінгів та автостоянок на землях житлової та громадської забудови
			8000000000:66:073:0010	0,4500	проспект Воскресенський, 15, Дніпровський район, місто Київ	Землі житлової та громадської забудови	02.10 Для будівництва і обслуговування багатоквартирного житлового будинку з об'єктами торгово-розважальної та ринкової інфраструктури

8000000000:66:073:0011	0,0818	вулиця Райдужна, Дніпровський район, місто Київ	Землі житлової та громадської забудови	02.12 Земельні ділянки загального користування, які використовуються як внутрішньоквартальні проїзди, пішохідні зони
8000000000:66:073:0012	0,3848	вулиця Старосільська, Дніпровський район, місто Київ,	Землі промисловості, транспорту, електронних комунікацій, енергетики, оборони та іншого призначення	12.04 Для розміщення та експлуатації будівель і споруд автомобільного транспорту та дорожнього господарства
8000000000:66:073:0013	0,2022	вулиця Сулеймана Стальського, Дніпровський район, місто Київ	Землі житлової та громадської забудови	02.12 Земельні ділянки загального користування, які використовуються як внутрішньоквартальні проїзди, пішохідні зони
8000000000:66:073:0014	0,0635	вулиця Сулеймана Стальського, Дніпровський район, місто Київ	Землі промисловості, транспорту, електронних комунікацій, енергетики, оборони та іншого призначення	12.13 Земельні ділянки загального користування, які використовуються як вулиці, майдани, проїзди, дороги, набережні
8000000000:66:073:0015	0,3391	вулиця Райдужна, 31, Дніпровський район, місто Київ	Землі житлової та громадської забудови	02.03 Для будівництва і обслуговування багатоквартирного житлового будинку
8000000000:66:073:0016	0,0083	проспект Воскресенський, 15, Дніпровський район, місто Київ	Землі промисловості, транспорту, електронних комунікацій, енергетики, оборони та іншого призначення	14.02 Для розміщення, будівництва, експлуатації та обслуговування будівель і споруд об'єктів передачі електричної енергії

8000000000:66:073:0017	0,0047	проспект Воскресенський, 5/1, Дніпровський район, місто Київ	Землі промисловості, транспорту, електронних комунікацій, енергетики, оборони та іншого призначення	11.04 Для розміщення та експлуатації основних, підсобних і допоміжних будівель та споруд технічної інфраструктури (виробництва та розподілення газу, постачання пари та гарячої води, збирання, очищення та розподілення води)
8000000000:66:073:0018	0,3725	вулиця Райдужна, 37, Дніпровський район, місто Київ	Землі житлової та громадської забудови	02.03 Для будівництва і обслуговування багатоквартирного житлового будинку
8000000000:66:073:0019	0,0127	проспект Воскресенський, 15-в, Дніпровський район, місто Київ	Землі промисловості, транспорту, електронних комунікацій, енергетики, оборони та іншого призначення	11.04 Для розміщення та експлуатації основних, підсобних і допоміжних будівель та споруд технічної інфраструктури (виробництва та розподілення газу, постачання пари та гарячої води, збирання, очищення та розподілення води)
8000000000:66:073:0020	0,2036	проспект Воскресенський, 9, Дніпровський район, місто Київ	Землі житлової та громадської забудови	02.10 Для будівництва і обслуговування багатоквартирного житлового будинку з об'єктами торгово-розважальної та ринкової інфраструктури

8000000000:66:073:0021	0,0041	вулиця Старосільська, 26, Дніпровський район, місто Київ	Землі промисловості, транспорту, електронних комунікацій, енергетики, оборони та іншого призначення	11.04 Для розміщення та експлуатації основних, підсобних і допоміжних будівель та споруд технічної інфраструктури (виробництва та розподілення газу, постачання пари та гарячої води, збирання, очищення та розподілення води)
8000000000:66:073:0022	0,0445	проспект Воскресенський, 15-б, Дніпровський район, місто Київ	Землі рекреаційного призначення	07.08 Земельні ділянки загального користування, які використовуються як зелені насадження загального користування
8000000000:66:073:0023	0,0528	проспект Воскресенський, 15-б, Дніпровський район, місто Київ	Землі рекреаційного призначення	07.08 Земельні ділянки загального користування, які використовуються як зелені насадження загального користування
8000000000:66:073:0025	0,3212	вулиця Райдужна, 47, Дніпровський район, місто Київ	Землі житлової та громадської забудови	02.03 Для будівництва і обслуговування багатоквартирного житлового будинку
8000000000:66:073:0026	1,2485	проспект Воскресенський, 15-а, 15-б, Дніпровський район, місто Київ	Землі житлової та громадської забудови	02.03 Для будівництва і обслуговування багатоквартирного житлового будинку
8000000000:66:073:0027	0,0167	вулиця Старосільська, 26, Дніпровський район, місто Київ	Землі промисловості, транспорту, електронних комунікацій, енергетики, оборони та іншого призначення	11.04 Для розміщення та експлуатації основних, підсобних і допоміжних будівель та споруд технічної інфраструктури (виробництва та розподілення газу, постачання пари та гарячої води, збирання, очищення та розподілення води)

8000000000:66:073:0028	0,0809	проспект Воскресенський, Дніпровський район, місто Київ	Землі житлової та громадської забудови	02.12 Земельні ділянки загального користування, які використовуються як внутрішньоквартальні проїзди, пішохідні зони
8000000000:66:073:0029	0,0086	проспект Воскресенський, 11, Дніпровський район, місто Київ	Землі промисловості, транспорту, електронних комунікацій, енергетики, оборони та іншого призначення	14.02 Для розміщення, будівництва, експлуатації та обслуговування будівель і споруд об'єктів передачі електричної енергії
8000000000:66:073:0030	0,5076	проспект Воскресенський, 5, 7, Дніпровський район, місто Київ	Землі житлової та громадської забудови	02.10 Для будівництва і обслуговування багатоквартирного житлового будинку з об'єктами торгово-розважальної та ринкової інфраструктури
8000000000:66:073:0031	0,0101	вулиця Старосільська, 52-а, Дніпровський район, місто Київ	Землі промисловості, транспорту, електронних комунікацій, енергетики, оборони та іншого призначення	11.04 Для розміщення та експлуатації основних, підсобних і допоміжних будівель та споруд технічної інфраструктури (виробництва та розподілення газу, постачання пари та гарячої води, збирання, очищення та розподілення води)
8000000000:66:073:0032	0,4613	проспект Воскресенський, 15-в, Дніпровський район, місто Київ	Землі житлової та громадської забудови	02.10 Для будівництва і обслуговування багатоквартирного житлового будинку з об'єктами торгово-розважальної та ринкової інфраструктури
8000000000:66:073:0034	0,0760	вулиця Старосільська, Дніпровський район, місто Київ	Землі промисловості, транспорту, електронних комунікацій, енергетики, оборони та іншого призначення	12.13 Земельні ділянки загального користування, які використовуються як вулиці, майдани, проїзди, дороги, набережні

8000000000:66:073:0035	1,6886	проспект Воскресенський, 11-а, 11-б, 11-в, 13, Дніпровський район, місто Київ	Землі житлової та громадської забудови	02.03 Для будівництва і обслуговування багатоквартирного житлового будинку
8000000000:66:073:0036	0,6672	вулиця Райдужна, Дніпровський район, місто Київ	Землі промисловості, транспорту, електронних комунікацій, енергетики, оборони та іншого призначення	12.13 Земельні ділянки загального користування, які використовуються як вулиці, майдани, проїзди, дороги, набережні
8000000000:66:073:0037	0,0893	проспект Воскресенський, Дніпровський район, місто Київ	Землі житлової та громадської забудови	02.12 Земельні ділянки загального користування, які використовуються як внутрішньоквартальні проїзди, пішохідні зони
8000000000:66:073:0038	0,5542	вулиця Райдужна, 33, Дніпровський район, місто Київ	Землі житлової та громадської забудови	02.03 Для будівництва і обслуговування багатоквартирного житлового будинку
8000000000:66:073:0039	0,3154	вулиця Райдужна, 45, Дніпровський район, місто Київ	Землі житлової та громадської забудови	02.03 Для будівництва і обслуговування багатоквартирного житлового будинку
8000000000:66:073:0040	2,6801	проспект Воскресенський, 9-а, 9-б, 9-в, вулиця Старосільська, 26, Дніпровський район, місто Київ	Землі житлової та громадської забудови	02.03 Для будівництва і обслуговування багатоквартирного житлового будинку
8000000000:66:073:0041	0,2464	проспект Воскресенський, Дніпровський район, місто Київ	Землі рекреаційного призначення	07.08 Земельні ділянки загального користування, які використовуються як зелені насадження загального користування

			8000000000:66:073:0114	0,3793	вулиця Райдужна, Дніпровський район, місто Київ	Землі житлової та громадської забудови	02.12 Земельні ділянки загального користування, які використовуються як внутрішньоквартальні проїзди, пішохідні зони
			8000000000:66:073:0049	0,4115	проспект Воскресенський, 11, Дніпровський район, місто Київ	Землі житлової та громадської забудови	02.10 Для будівництва і обслуговування багатоквартирного житлового будинку з об'єктами торгово- розважальної та ринкової інфраструктури
			8000000000:66:073:0050	0,2961	вулиця Старосільська, 52-а, Дніпровський район, місто Київ	Землі житлової та громадської забудови	02.03 Для будівництва і обслуговування багатоквартирного житлового будинку
			8000000000:66:073:0053	0,0899	вулиця Райдужна, Дніпровський район, місто Київ	Землі промисловості, транспорту, електронних комунікацій, енергетики, оборони та іншого призначення	12.04 Для розміщення та експлуатації будівель і споруд автомобільного транспорту та дорожнього господарства
5	375223869	Технічна документація із землеустрою щодо інвентаризації земель на території кадастрового кварталу 66:106 обмежений вул. Будівельників, вул. Попудренка та вул. Гната Хоткевича у Дніпровському районі м. Києва	8000000000:66:106:0036	0,1011	вулиця Гната Хоткевича, Дніпровський район, місто Київ	Землі промисловості, транспорту, електронних комунікацій, енергетики, оборони та іншого призначення	12.10 Для цілей підрозділів 12.01-12.09, 12.11-12.13 та для збереження та використання земель природно-заповідного фонду
			8000000000:66:106:0018	1,4848	вулиця Будівельників, вулиця Попудренка, вулиця Гната Хоткевича, Дніпровський район, місто Київ	Землі промисловості, транспорту, електронних комунікацій, енергетики, оборони та іншого призначення	12.04 Для розміщення та експлуатації будівель і споруд автомобільного транспорту та дорожнього господарства

8000000000:66:106:0019	0,0202	вулиця Попудренка, Дніпровський район, місто Київ	Землі промисловості, транспорту, електронних комунікацій, енергетики, оборони та іншого призначення	12.13 Земельні ділянки загального користування, які використовуються як вулиці, майдани, проїзди, дороги, набережні
8000000000:66:106:0034	0,0112	м.Київ, Дніпровський район, вулиця Попудренка	Землі промисловості, транспорту, електронних комунікацій, енергетики, оборони та іншого призначення	11.05 Для цілей підрозділів 11.01-11.04, 11.06-11.08 та для збереження та використання земель природно-заповідного фонду
8000000000:66:106:0023	0,0371	вулиця Попудренка, Дніпровський район, місто Київ	Землі рекреаційного призначення	07.05 Для цілей підрозділів 07.01-07.04, 07.06-07.09 та для збереження та використання земель природно-заповідного фонду
8000000000:66:106:0024	0,0457	вулиця Попудренка, Дніпровський район, місто Київ	Землі рекреаційного призначення	07.05 Для цілей підрозділів 07.01-07.04, 07.06-07.09 та для збереження та використання земель природно-заповідного фонду
8000000000:66:106:0025	0,0903	вулиця Попудренка, Дніпровський район, місто Київ	Землі житлової та громадської забудови	03.20 Земельні ділянки загального користування, які використовуються як внутрішньоквартальні проїзди, пішохідні зони
8000000000:66:106:0029	0,0271	вулиця Попудренка, Дніпровський район, місто Київ	Землі житлової та громадської забудови	03.20 Земельні ділянки загального користування, які використовуються як внутрішньоквартальні проїзди, пішохідні зони
8000000000:66:106:0031	0,0063	вулиця Попудренка, Дніпровський район, місто Київ	Землі промисловості, транспорту, електронних комунікацій, енергетики, оборони та іншого призначення	11.05 Для цілей підрозділів 11.01-11.04, 11.06-11.08 та для збереження та використання земель природно-заповідного фонду

8000000000:66:106:0033	0,2006	вулиця Попудренка, Дніпровський район, місто Київ	Землі промисловості, транспорту, електронних комунікацій, енергетики, оборони та іншого призначення	12.13 Земельні ділянки загального користування, які використовуються як вулиці, майдани, проїзди, дороги, набережні
8000000000:66:106:0035	0,4292	вулиця Попудренка, Дніпровський район, місто Київ	Землі житлової та громадської забудови	03.20 Земельні ділянки загального користування, які використовуються як внутрішньоквартальні проїзди, пішохідні зони
8000000000:66:106:0037	0,0131	вулиця Попудренка, Дніпровський район, місто Київ	Землі рекреаційного призначення	07.05 Для цілей підрозділів 07.01-07.04, 07.06-07.09 та для збереження та використання земель природно-заповідного фонду
8000000000:66:106:0042	0,0670	вулиця Попудренка, Дніпровський район, місто Київ	Землі промисловості, транспорту, електронних комунікацій, енергетики, оборони та іншого призначення	12.13 Земельні ділянки загального користування, які використовуються як вулиці, майдани, проїзди, дороги, набережні
8000000000:66:106:0046	0,0920	вулиця Попудренка, Дніпровський район, місто Київ	Землі житлової та громадської забудови	03.20 Земельні ділянки загального користування, які використовуються як внутрішньоквартальні проїзди, пішохідні зони
8000000000:66:106:0049	0,2034	вулиця Попудренка, Дніпровський район, місто Київ	Землі рекреаційного призначення	07.08 Земельні ділянки загального користування, які використовуються як зелені насадження загального користування
8000000000:66:106:0050	0,0084	вулиця Попудренка, Дніпровський район, місто Київ	Землі промисловості, транспорту, електронних комунікацій, енергетики, оборони та іншого призначення	11.05 Для цілей підрозділів 11.01-11.04, 11.06-11.08 та для збереження та використання земель природно-заповідного фонду

			8000000000:66:106:0051	0,0630	вулиця Попудренка, Дніпровський район, місто Київ	Землі рекреаційного призначення	07.05 Для цілей підрозділів 07.01-07.04, 07.06-07.09 та для збереження та використання земель природно-заповідного фонду
			8000000000:66:106:0054	0,1782	просп. Броварський, Дніпровський район, місто Київ	Землі промисловості, транспорту, електронних комунікацій, енергетики, оборони та іншого призначення	12.07 Для розміщення та експлуатації будівель і споруд міського електротранспорту
6	515252015	Технічна документація із землеустрою щодо інвентаризації земель на території кадастрового кварталу 62:350 (62 квартал Білодівровного лісництва КП "Дарницьке ЛПГ") у Деснянському районі м. Києва	8000000000:62:350:0001	46,2876	62 квартал Білодівровного лісництва комунального підприємства "Дарницьке лісопаркове господарство", Деснянський район, місто Київ	Землі лісогосподарського призначення	09.01 Для ведення лісового господарства і пов'язаних з ним послуг
7	385226470	Технічна документація із землеустрою щодо інвентаризації земель на території кадастрового кварталу 62:280 частина 43-го кварталу Білодівровного лісництва КП "Дарницьке ЛПГ" у Деснянському районі м. Києва	8000000000:62:280:0001	19,6426	частина 43-го кварталу Білодівровного лісництва КП "Дарницьке ЛПГ", Деснянський район, місто Київ,	Землі лісогосподарського призначення	09.01 Для ведення лісового господарства і пов'язаних з ним послуг

8	531152951	Технічна документація із землеустрою щодо інвентаризації земель на території кадастрового кварталу 66:039 обмеженого бульваром Гашека Ярослава, вулицею Празькою, вулицею Сиваською, вулицею Кастуся Калиновського, вулицею Дністерською, вулицею Хорольською, провулоком Кармелюка Устима, вулицею Кармелюка Устима у Дніпровському районі м. Києва	8000000000:66:039:0071	0,5713	вулиця Кастуся Калиновського, 25, Дніпровський район, місто Київ	Землі житлової та громадської забудови	02.03 Для будівництва і обслуговування багатоквартирного житлового будинку
			8000000000:66:039:0074	0,0155	вулиця Хорольська, 8-А, Дніпровський район, місто Київ	Землі промисловості, транспорту, електронних комунікацій, енергетики, оборони та іншого призначення	14.02 Для розміщення, будівництва, експлуатації та обслуговування будівель і споруд об'єктів передачі електричної енергії
			8000000000:66:039:0086	0,3943	вулиця Празька, 30, Дніпровський район, місто Київ	Землі житлової та громадської забудови	02.03 Для будівництва і обслуговування багатоквартирного житлового будинку
			8000000000:66:039:0075	0,0155	вулиця Празька, 28, Дніпровський район, місто Київ	Землі промисловості, транспорту, електронних комунікацій, енергетики, оборони та іншого призначення	14.02 Для розміщення, будівництва, експлуатації та обслуговування будівель і споруд об'єктів передачі електричної енергії
			8000000000:66:039:0042	0,5075	вулиця Празька, 28, Дніпровський район, місто Київ	Землі житлової та громадської забудови	02.03 Для будівництва і обслуговування багатоквартирного житлового будинку
			8000000000:66:039:0083	0,2511	вулиця Празька, 26, Дніпровський район, місто Київ	Землі житлової та громадської забудови	02.03 Для будівництва і обслуговування багатоквартирного житлового будинку
			8000000000:66:039:0084	0,5538	вулиця Празька, 24, Дніпровський район, місто Київ	Землі житлової та громадської забудови	02.10 Для будівництва і обслуговування багатоквартирного житлового будинку з об'єктами торгово-розважальної та ринкової інфраструктури

8000000000:66:039:0031	0,1866	вулиця Празька, 22, Дніпровський район, місто Київ	Землі житлової та громадської забудови	02.03 Для будівництва і обслуговування багатоквартирного житлового будинку
8000000000:66:039:0062	0,5916	вулиця Празька, 20, Дніпровський район, місто Київ	Землі житлової та громадської забудови	02.03 Для будівництва і обслуговування багатоквартирного житлового будинку
8000000000:66:039:0090	0,4512	вулиця Празька, 18, Дніпровський район, місто Київ	Землі житлової та громадської забудови	02.10 Для будівництва і обслуговування багатоквартирного житлового будинку з об'єктами торгово- розважальної та ринкової інфраструктури
8000000000:66:039:0026	1,0558	вулиця Празька, 18-а, Дніпровський район, місто Київ	Землі житлової та громадської забудови	02.10 Для будівництва і обслуговування багатоквартирного житлового будинку з об'єктами торгово- розважальної та ринкової інфраструктури
8000000000:66:039:0079	0,5167	вулиця Хорольська, 8/4, Дніпровський район, місто Київ	Землі житлової та громадської забудови	02.03 Для будівництва і обслуговування багатоквартирного житлового будинку
8000000000:66:039:0078	0,4029	вулиця Празька, 22а, Дніпровський район, місто Київ	Землі житлової та громадської забудови	02.03 Для будівництва і обслуговування багатоквартирного житлового будинку
8000000000:66:039:0093	0,7297	вулиця Кастуся Калиновського, 3,5, Дніпровський район, місто Київ	Землі житлової та громадської забудови	02.10 Для будівництва і обслуговування багатоквартирного житлового будинку з об'єктами торгово- розважальної та ринкової інфраструктури

8000000000:66:039:0027	0,1466	вулиця Кармелюка Устима, 23, Дніпровський район, місто Київ	Землі житлової та громадської забудови	02.03 Для будівництва і обслуговування багатоквартирного житлового будинку
8000000000:66:039:0057	1,1343	вулиця Хорольська, 10, Дніпровський район, місто Київ	Землі житлової та громадської забудови	02.10 Для будівництва і обслуговування багатоквартирного житлового будинку з об'єктами торгово- розважальної та ринкової інфраструктури
8000000000:66:039:0077	0,4363	між вулицею Празькою та вулицею Кастуся Калиновського, Дніпровський район, місто Київ	Землі рекреаційного призначення	07.08 Земельні ділянки загального користування, які використовуються як зелені насадження загального користування
8000000000:66:039:0072	0,0284	вулиця Празька, 18а, Дніпровський район, місто Київ	Землі промисловості, транспорту, електронних комунікацій, енергетики, оборони та іншого призначення	11.04 Для розміщення та експлуатації основних, підсобних і допоміжних будівель та споруд технічної інфраструктури (виробництва та розподілення газу, постачання пари та гарячої води, збирання, очищення та розподілення води)
8000000000:66:039:0020	0,0148	вулиця Хорольська, 10, Дніпровський район, місто Київ	Землі промисловості, транспорту, електронних комунікацій, енергетики, оборони та іншого призначення	11.04 Для розміщення та експлуатації основних, підсобних і допоміжних будівель та споруд технічної інфраструктури (виробництва та розподілення газу, постачання пари та гарячої води, збирання, очищення та розподілення води)

8000000000:66:039:0051	0,0048	вулиця Хорольська, 10, Дніпровський район, місто Київ	Землі промисловості, транспорту, електронних комунікацій, енергетики, оборони та іншого призначення	11.04 Для розміщення та експлуатації основних, підсобних і допоміжних будівель та споруд технічної інфраструктури (виробництва та розподілення газу, постачання пари та гарячої води, збирання, очищення та розподілення води)
8000000000:66:039:0091	0,0137	вулиця Празька, 18-а, Дніпровський район, місто Київ	Землі промисловості, транспорту, електронних комунікацій, енергетики, оборони та іншого призначення	14.02 Для розміщення, будівництва, експлуатації та обслуговування будівель і споруд об'єктів передачі електричної енергії
8000000000:66:039:0066	0,1977	вулиця Празька, 32, Дніпровський район, місто Київ	Землі житлової та громадської забудови	02.10 Для будівництва і обслуговування багатоквартирного житлового будинку з об'єктами торгово- розважальної та ринкової інфраструктури
8000000000:66:039:0070	0,0096	вулиця Празька, 22, Дніпровський район, місто Київ	Землі промисловості, транспорту, електронних комунікацій, енергетики, оборони та іншого призначення	14.02 Для розміщення, будівництва, експлуатації та обслуговування будівель і споруд об'єктів передачі електричної енергії
8000000000:66:039:0076	0,0031	бульвар Гашека Ярослава, Дніпровський район, місто Київ	Землі промисловості, транспорту, електронних комунікацій, енергетики, оборони та іншого призначення	14.02 Для розміщення, будівництва, експлуатації та обслуговування будівель і споруд об'єктів передачі електричної енергії
8000000000:66:039:0034	0,0040	бульвар Гашека Ярослава, Дніпровський район, місто Київ	Землі промисловості, транспорту, електронних комунікацій, енергетики, оборони та іншого призначення	14.02 Для розміщення, будівництва, експлуатації та обслуговування будівель і споруд об'єктів передачі електричної енергії

8000000000:66:039:0037	0,0026	бульвар Гашека Ярослава, Дніпровський район, місто Київ	Землі промисловості, транспорту, електронних комунікацій, енергетики, оборони та іншого призначення	14.02 Для розміщення, будівництва, експлуатації та обслуговування будівель і споруд об'єктів передачі електричної енергії
8000000000:66:039:0047	0,0029	бульвар Гашека Ярослава, Дніпровський район, місто Київ	Землі промисловості, транспорту, електронних комунікацій, енергетики, оборони та іншого призначення	14.02 Для розміщення, будівництва, експлуатації та обслуговування будівель і споруд об'єктів передачі електричної енергії
8000000000:66:039:0088	0,3974	вулиця Празька, 34, Дніпровський район, місто Київ	Землі житлової та громадської забудови	02.04 Для будівництва і обслуговування будівель тимчасового проживання
8000000000:66:039:0014	0,0037	вулиця Празька, 34, Дніпровський район, місто Київ	Землі промисловості, транспорту, електронних комунікацій, енергетики, оборони та іншого призначення	11.04 Для розміщення та експлуатації основних, підсобних і допоміжних будівель та споруд технічної інфраструктури (виробництва та розподілення газу, постачання пари та гарячої води, збирання, очищення та розподілення води)
8000000000:66:039:0092	0,7555	вулиця Празька, Дніпровський район, місто Київ	Землі промисловості, транспорту, електронних комунікацій, енергетики, оборони та іншого призначення	12.04 Для розміщення та експлуатації будівель і споруд автомобільного транспорту та дорожнього господарства
8000000000:66:039:0073	0,5989	вулиця Кастуся Калиновського, Дніпровський район, місто Київ	Землі промисловості, транспорту, електронних комунікацій, енергетики, оборони та іншого призначення	12.04 Для розміщення та експлуатації будівель і споруд автомобільного транспорту та дорожнього господарства

8000000000:66:039:0043	0,5957	вулиця Празька, Дніпровський район, місто Київ	Землі промисловості, транспорту, електронних комунікацій, енергетики, оборони та іншого призначення	12.07 Для розміщення та експлуатації будівель і споруд міського електротранспорту
8000000000:66:039:0029	0,5557	вулиця Празька, Дніпровський район, місто Київ	Землі промисловості, транспорту, електронних комунікацій, енергетики, оборони та іншого призначення	12.04 Для розміщення та експлуатації будівель і споруд автомобільного транспорту та дорожнього господарства
8000000000:66:039:0087	0,3929	бульвар Гашека Ярослава, Дніпровський район, місто Київ	Землі промисловості, транспорту, електронних комунікацій, енергетики, оборони та іншого призначення	12.04 Для розміщення та експлуатації будівель і споруд автомобільного транспорту та дорожнього господарства
8000000000:66:039:0865	0,3789	вулиця Празька, Дніпровський район, місто Київ	Землі промисловості, транспорту, електронних комунікацій, енергетики, оборони та іншого призначення	12.13 Земельні ділянки загального користування, які використовуються як вулиці, майдани, проїзди, дороги, набережні
8000000000:66:039:0069	0,2624	вулиця Кастуся Калиновського, Дніпровський район, місто Київ	Землі промисловості, транспорту, електронних комунікацій, енергетики, оборони та іншого призначення	12.13 Земельні ділянки загального користування, які використовуються як вулиці, майдани, проїзди, дороги, набережні
8000000000:66:039:0048	0,2461	вулиця Хорольська, Дніпровський район, місто Київ	Землі промисловості, транспорту, електронних комунікацій, енергетики, оборони та іншого призначення	12.04 Для розміщення та експлуатації будівель і споруд автомобільного транспорту та дорожнього господарства
8000000000:66:039:0015	0,1367	вулиця Кармелюка Устима, Дніпровський район, місто Київ	Землі промисловості, транспорту, електронних комунікацій, енергетики, оборони та іншого призначення	12.04 Для розміщення та експлуатації будівель і споруд автомобільного транспорту та дорожнього господарства

8000000000:66:039:0028	0,1350	вулиця Кастуся Калиновського, Дніпровський район, місто Київ	Землі промисловості, транспорту, електронних комунікацій, енергетики, оборони та іншого призначення	12.13 Земельні ділянки загального користування, які використовуються як вулиці, майдани, проїзди, дороги, набережні
8000000000:66:039:0068	0,1102	вулиця Кармелюка Устима, Дніпровський район, місто Київ	Землі промисловості, транспорту, електронних комунікацій, енергетики, оборони та іншого призначення	12.04 Для розміщення та експлуатації будівель і споруд автомобільного транспорту та дорожнього господарства
8000000000:66:039:0035	0,1028	провулок Кармелюка Устима, Дніпровський район, місто Київ	Землі промисловості, транспорту, електронних комунікацій, енергетики, оборони та іншого призначення	12.04 Для розміщення та експлуатації будівель і споруд автомобільного транспорту та дорожнього господарства
8000000000:66:039:0018	0,0966	вулиця Кармелюка Устима, Дніпровський район, місто Київ	Землі промисловості, транспорту, електронних комунікацій, енергетики, оборони та іншого призначення	12.13 Земельні ділянки загального користування, які використовуються як вулиці, майдани, проїзди, дороги, набережні
8000000000:66:039:0085	0,0928	вулиця Дністерська, Дніпровський район, місто Київ	Землі промисловості, транспорту, електронних комунікацій, енергетики, оборони та іншого призначення	12.04 Для розміщення та експлуатації будівель і споруд автомобільного транспорту та дорожнього господарства
8000000000:66:039:0089	0,0786	вулиця Кастуся Калиновського, Дніпровський район, місто Київ	Землі промисловості, транспорту, електронних комунікацій, енергетики, оборони та іншого призначення	12.13 Земельні ділянки загального користування, які використовуються як вулиці, майдани, проїзди, дороги, набережні

8000000000:66:039:0082	0,0741	вулиця Сиваська, Дніпровський район, місто Київ	Землі промисловості, транспорту, електронних комунікацій, енергетики, оборони та іншого призначення	12.04 Для розміщення та експлуатації будівель і споруд автомобільного транспорту та дорожнього господарства
8000000000:66:039:0095	0,0647	вулиця Кармелюка Устима, Дніпровський район, місто Київ	Землі промисловості, транспорту, електронних комунікацій, енергетики, оборони та іншого призначення	12.04 Для розміщення та експлуатації будівель і споруд автомобільного транспорту та дорожнього господарства
8000000000:66:039:0061	0,0615	провулок Кармелюка Устима, Дніпровський район, місто Київ	Землі промисловості, транспорту, електронних комунікацій, енергетики, оборони та іншого призначення	12.13 Земельні ділянки загального користування, які використовуються як вулиці, майдани, проїзди, дороги, набережні
8000000000:66:039:0025	0,0582	вулиця Празька, Дніпровський район, місто Київ	Землі промисловості, транспорту, електронних комунікацій, енергетики, оборони та іншого призначення	12.04 Для розміщення та експлуатації будівель і споруд автомобільного транспорту та дорожнього господарства
8000000000:66:039:0059	0,0567	вулиця Кармелюка Устима, Дніпровський район, місто Київ	Землі промисловості, транспорту, електронних комунікацій, енергетики, оборони та іншого призначення	12.13 Земельні ділянки загального користування, які використовуються як вулиці, майдани, проїзди, дороги, набережні
8000000000:66:039:0033	0,0470	вулиця Кармелюка Устима, Дніпровський район, місто Київ	Землі промисловості, транспорту, електронних комунікацій, енергетики, оборони та іншого призначення	12.13 Земельні ділянки загального користування, які використовуються як вулиці, майдани, проїзди, дороги, набережні

8000000000:66:039:0021	0,0466	провулок Кармелюка Устима, Дніпровський район, місто Київ	Землі промисловості, транспорту, електронних комунікацій, енергетики, оборони та іншого призначення	12.13 Земельні ділянки загального користування, які використовуються як вулиці, майдани, проїзди, дороги, набережні
8000000000:66:039:0017	0,0402	Харківське шосе, Дніпровський район, місто Київ	Землі промисловості, транспорту, електронних комунікацій, енергетики, оборони та іншого призначення	12.07 Для розміщення та експлуатації будівель і споруд міського електротранспорту
8000000000:66:039:0032	0,0354	вулиця Празька, Дніпровський район, місто Київ	Землі промисловості, транспорту, електронних комунікацій, енергетики, оборони та іншого призначення	12.13 Земельні ділянки загального користування, які використовуються як вулиці, майдани, проїзди, дороги, набережні
8000000000:66:039:0045	0,0341	вулиця Хорольська, Дніпровський район, місто Київ	Землі промисловості, транспорту, електронних комунікацій, енергетики, оборони та іншого призначення	12.13 Земельні ділянки загального користування, які використовуються як вулиці, майдани, проїзди, дороги, набережні
8000000000:66:039:0044	0,0252	вулиця Кармелюка Устима, Дніпровський район, місто Київ	Землі промисловості, транспорту, електронних комунікацій, енергетики, оборони та іншого призначення	12.13 Земельні ділянки загального користування, які використовуються як вулиці, майдани, проїзди, дороги, набережні
8000000000:66:039:0041	0,0208	бульвар Гашека Ярослава, Дніпровський район, місто Київ	Землі промисловості, транспорту, електронних комунікацій, енергетики, оборони та іншого призначення	12.13 Земельні ділянки загального користування, які використовуються як вулиці, майдани, проїзди, дороги, набережні

8000000000:66:039:0019	0,0192	провулок Кармелюка Устима, Дніпровський район, місто Київ	Землі промисловості, транспорту, електронних комунікацій, енергетики, оборони та іншого призначення	12.13 Земельні ділянки загального користування, які використовуються як вулиці, майдани, проїзди, дороги, набережні
8000000000:66:039:0094	0,5097	вулиця Дністерська, 4, Дніпровський район, місто Київ	Землі житлової та громадської забудови	02.03 Для будівництва і обслуговування багатоквартирного житлового будинку
8000000000:66:039:0036	0,0145	вулиця Дністерська, Дніпровський район, місто Київ	Землі промисловості, транспорту, електронних комунікацій, енергетики, оборони та іншого призначення	12.13 Земельні ділянки загального користування, які використовуються як вулиці, майдани, проїзди, дороги, набережні
8000000000:63:478:0004	0,0136	Харківське шосе, Дніпровський район, місто Київ	Землі промисловості, транспорту, електронних комунікацій, енергетики, оборони та іншого призначення	12.13 Земельні ділянки загального користування, які використовуються як вулиці, майдани, проїзди, дороги, набережні
8000000000:66:039:0024	0,0113	вулиця Празька, Дніпровський район, місто Київ	Землі промисловості, транспорту, електронних комунікацій, енергетики, оборони та іншого призначення	12.13 Земельні ділянки загального користування, які використовуються як вулиці, майдани, проїзди, дороги, набережні
8000000000:66:039:0049	0,0043	вулиця Празька, Дніпровський район, місто Київ	Землі промисловості, транспорту, електронних комунікацій, енергетики, оборони та іншого призначення	12.13 Земельні ділянки загального користування, які використовуються як вулиці, майдани, проїзди, дороги, набережні
8000000000:66:039:0016	0,0678	вулиця Хорольська, Дніпровський район, місто Київ	Землі промисловості, транспорту, електронних комунікацій, енергетики, оборони та іншого призначення	12.13 Земельні ділянки загального користування, які використовуються як вулиці, майдани, проїзди, дороги, набережні

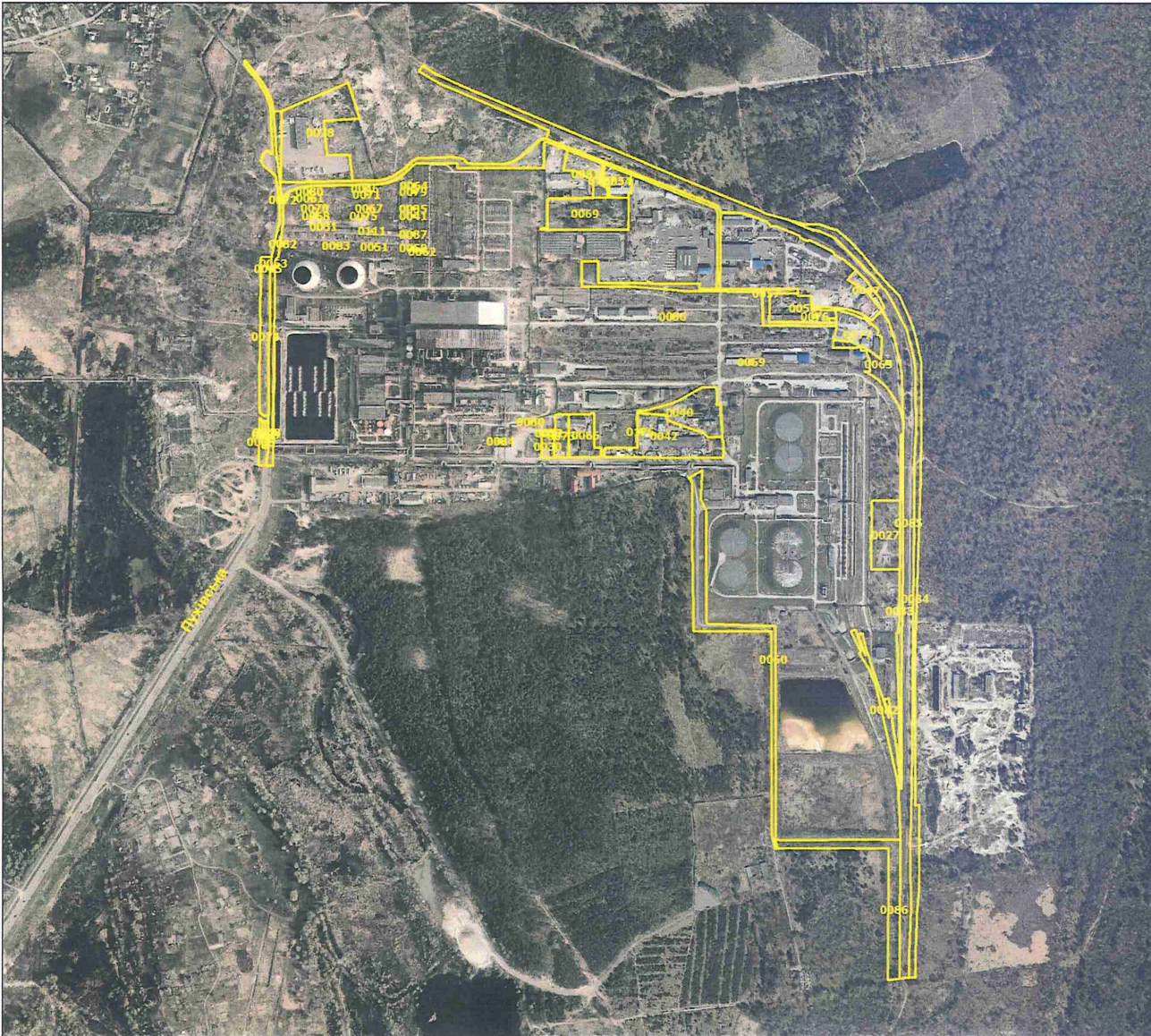
			8000000000:66:039:0022	0,0041	бульвар Гашека Ярослава, Дніпровський район, місто Київ	Землі промисловості, транспорту, електронних комунікацій, енергетики, оборони та іншого призначення	14.02 Для розміщення, будівництва, експлуатації та обслуговування будівель і споруд об'єктів передачі електричної енергії
			8000000000:66:039:0067	0,0035	бульвар Гашека Ярослава, Дніпровський район, місто Київ	Землі промисловості, транспорту, електронних комунікацій, енергетики, оборони та іншого призначення	14.02 Для розміщення, будівництва, експлуатації та обслуговування будівель і споруд об'єктів передачі електричної енергії
			8000000000:66:039:0065	0,0022	бульвар Гашека Ярослава, Дніпровський район, місто Київ	Землі промисловості, транспорту, електронних комунікацій, енергетики, оборони та іншого призначення	14.02 Для розміщення, будівництва, експлуатації та обслуговування будівель і споруд об'єктів передачі електричної енергії
			8000000000:66:039:0080	0,0042	бульвар Гашека Ярослава, Дніпровський район, місто Київ	Землі промисловості, транспорту, електронних комунікацій, енергетики, оборони та іншого призначення	14.02 Для розміщення, будівництва, експлуатації та обслуговування будівель і споруд об'єктів передачі електричної енергії
9	305257145	Технічна документація із землеустрою щодо інвентаризації земель на території кадастрового кварталу 62:388 в межах 62 кварталу Броварського лісництва комунального підприємства "Дарницьке лісопаркове господарство" у Деснянському районі м. Києва	8000000000:62:388:0001	43,3971	62 квартал Броварського лісництва комунального підприємства "Дарницьке лісопаркове господарство", Деснянський район, місто Київ	Землі лісогосподарського призначення	09.01 Для ведення лісового господарства і пов'язаних з ним послуг
			8000000000:62:388:0002	0,6241	Деснянський район, місто Київ	Землі промисловості, транспорту, електронних комунікацій, енергетики, оборони та іншого призначення	12.13 Земельні ділянки загального користування, які використовуються як вулиці, майдани, проїзди, дороги, набережні

10	659705219	Технічна документація із землеустрою щодо інвентаризації земель на території кадастрового кварталу 78:462, розташованого на Північному мосту в Оболонському, Дніпровському та Деснянському районах м. Києва	8000000000:78:462:0001	0,0670	Північний міст, Оболонський район, місто Київ	Землі промисловості, транспорту, електронних комунікацій, енергетики, оборони та іншого призначення	11.07 Земельні ділянки загального користування, які використовуються як зелені насадження спеціального призначення
			8000000000:78:462:0002	0,0061	Північний міст, Оболонський район, місто Київ	Землі промисловості, транспорту, електронних комунікацій, енергетики, оборони та іншого призначення	12.04 Для розміщення та експлуатації будівель і споруд автомобільного транспорту та дорожнього господарства
			8000000000:78:462:0003	0,7614	Північний міст, Оболонський район, місто Київ	Землі водного фонду	10.01 Для експлуатації та догляду за водними об'єктами
			8000000000:78:462:0004	0,0088	Північний міст, Оболонський район, місто Київ	Землі промисловості, транспорту, електронних комунікацій, енергетики, оборони та іншого призначення	12.04 Для розміщення та експлуатації будівель і споруд автомобільного транспорту та дорожнього господарства
			8000000000:78:462:0005	0,4125	Північний міст, Деснянський район, місто Київ	Землі водного фонду	10.01 Для експлуатації та догляду за водними об'єктами
			8000000000:78:462:0006	0,0048	Північний міст, Оболонський район, місто Київ	Землі промисловості, транспорту, електронних комунікацій, енергетики, оборони та іншого призначення	12.04 Для розміщення та експлуатації будівель і споруд автомобільного транспорту та дорожнього господарства
			8000000000:78:462:0008	0,3965	Північний міст, Дніпровський район, місто Київ	Землі водного фонду	10.01 Для експлуатації та догляду за водними об'єктами
			8000000000:78:462:1206	0,0090	Північний міст, Оболонський район, місто Київ	Землі промисловості, транспорту, електронних комунікацій, енергетики, оборони та іншого призначення	12.04 Для розміщення та експлуатації будівель і споруд автомобільного транспорту та дорожнього господарства

11	448522314	Технічна документація із землеустрою щодо інвентаризації земель на території кадастрового кварталу кадастрових кварталів 62:572, 62:573 та частини кадастрового кварталу 62:570 в межах частини річки Десенка у Деснянському районі міста Києва	8000000000:62:573:0001	62,1554	місто Київ, Деснянський район, річка Десенка	Землі водного фонду	10.01 Для експлуатації та догляду за водними об'єктами
12	252085416	Технічна документація із землеустрою щодо інвентаризації земель на території кадастрового кварталу 62:571 в межах затоки річки Десенка у Деснянському районі міста Києва	8000000000:62:571:0001	82,2960	затока річки Десенка, Деснянський район, місто Київ	Землі водного фонду	10.01 Для експлуатації та догляду за водними об'єктами

Київський міський голова

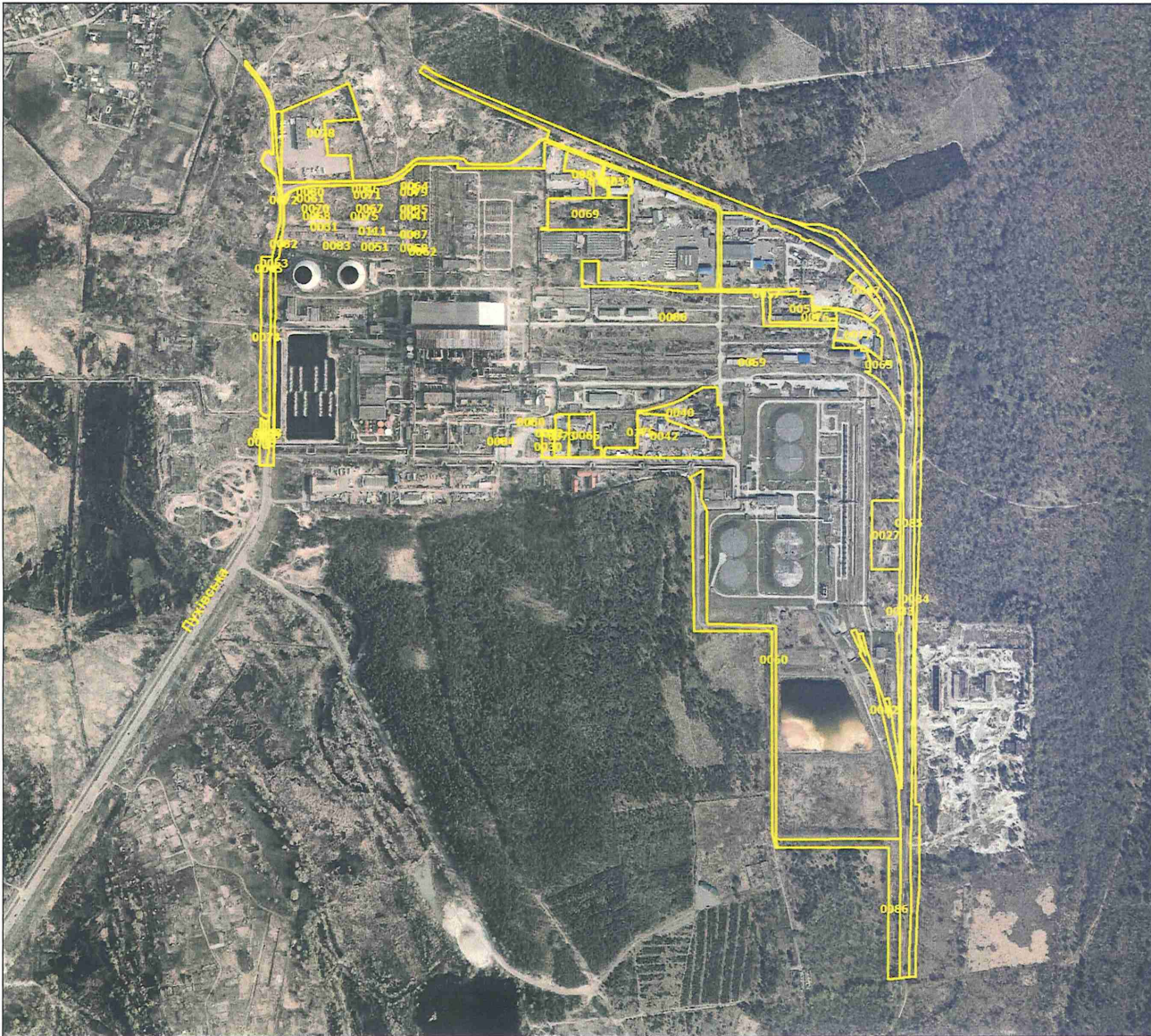
Віталій КЛИЧКО



№ з/п	Кад. номер	Код цільового призначення	Площа (га)
1	0057	12.13	0,9881
2	0060	12.13	1,8396
3	0052	12.13	0,0331
4	0074	12.13	0,8314
5	0038	12.13	0,1298
6	0086	12.13	1,4449
7	0084	12.13	2,5355
8	0048	12.13	0,0382
9	0177	12.13	0,0429
10	0072	12.13	1,6080
11	0033	12.13	0,5590
12	0042	11.02	1,7654
13	0040	11.02	1,1658
14	0066	11.02	0,6416
15	0073	11.02	0,3379
16	0047	11.02	0,1903
17	0054	11.02	0,3880
18	0056	11.02	0,7975
19	0077	11.02	0,7110
20	0027	11.02	1,0962
21	0069	11.02	1,4347
22	0081	11.02	0,5062
23	0030	11.02	0,1513
24	0053	11.04	0,0515
25	0085	12.01	7,3032
26	0065	12.01	1,1442
27	0082	12.01	0,4969
28	0063	12.04	1,0993
29	0078	12.11	2,8733
30	0058	14.02	0,0037
31	0034	14.02	0,0058
32	0062	14.02	0,0005
33	0076	14.02	0,0066
34	0036	14.02	0,0051
35	0050	14.02	0,0047
36	0059	14.02	0,0096
37	0176	14.02	0,0069
38	0045	14.02	0,0005
39	0080	14.02	0,0005

Умовні позначення:

— Межі земельних ділянок



№ з/п	Кад. номер	Код цільового призначення	Площа (га)
40	0046	14.02	0,0005
41	0064	14.02	0,0041
42	0061	14.02	0,0005
43	0071	14.02	0,0005
44	0079	14.02	0,0038
45	0070	14.02	0,0005
46	0067	14.02	0,0005
47	0035	14.02	0,0037
48	0068	14.02	0,0005
49	0075	14.02	0,0005
50	0041	14.02	0,0047
51	0031	14.02	0,0005
52	0111	14.02	0,0005
53	0037	14.02	0,0047
54	0032	14.02	0,0056
55	0083	14.02	0,0005
56	0051	14.02	0,0005
	Разом		32,2808

Умовні позначення:

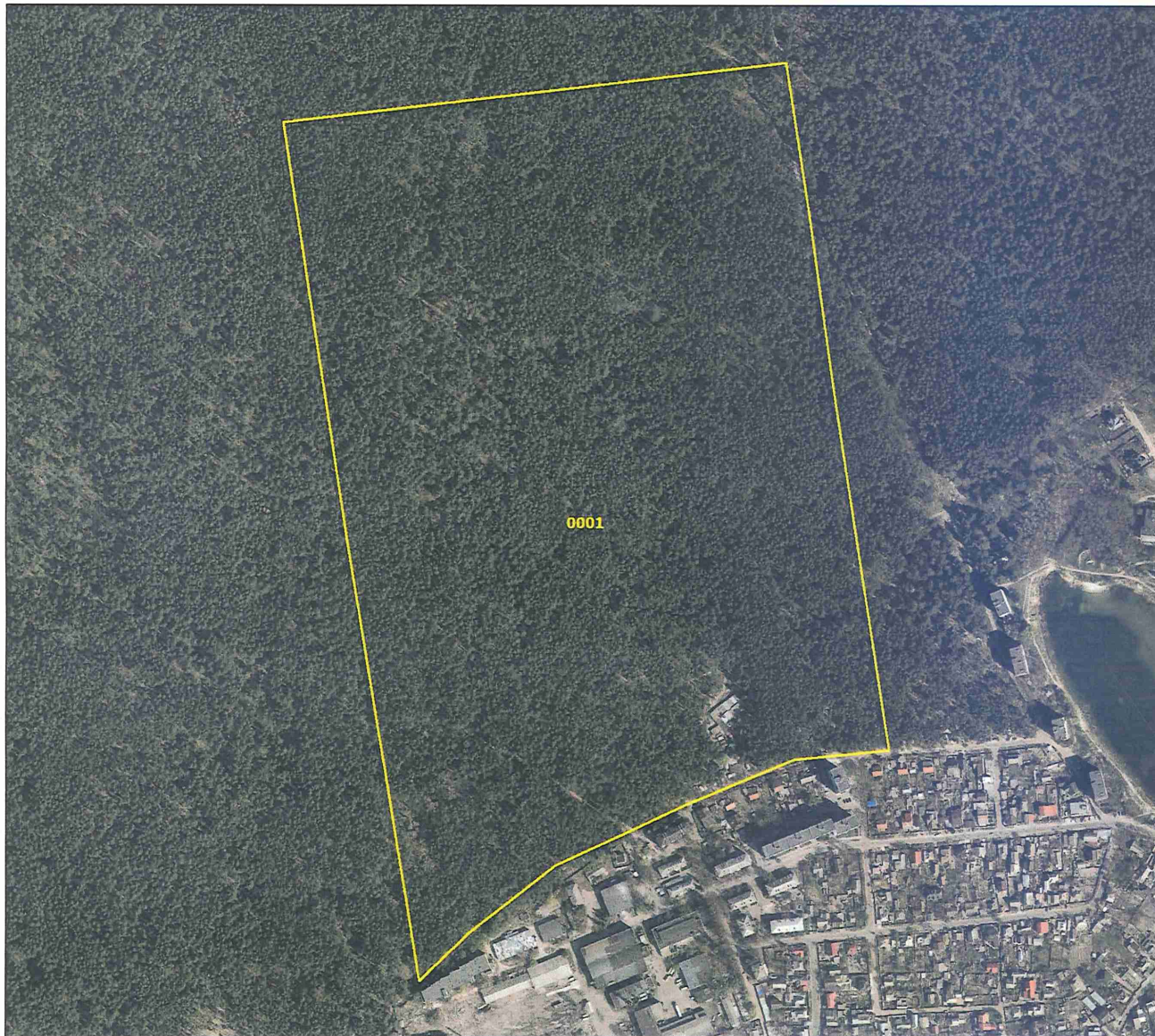
— Межі земельних ділянок

№ з/п	Кад. номер	Код цільового призначення	Площа (га)
1	0001	09.01	19,6426
	Разом		19,6426



Умовні позначення:

— Межі земельних ділянок



№ з/п	Кад. номер	Код цільового призначення	Площа (га)
1	0001	09.01	46,2876
	Разом		46,2876

Умовні позначення:

— Межі земельних ділянок



№ з/п	Кад. номер	Код цільового призначення	Площа (га)
1	0002	12.13	0,6241
2	0001	09.01	43,3971
	Разом		44,0212

Умовні позначення:

— Межі земельних ділянок



№ з/п	Кад. номер	Код цільового призначення	Площа (га)
1	0001	10.01	82,2960
	Разом		82,2960

Умовні позначення:

— Межі земельних ділянок

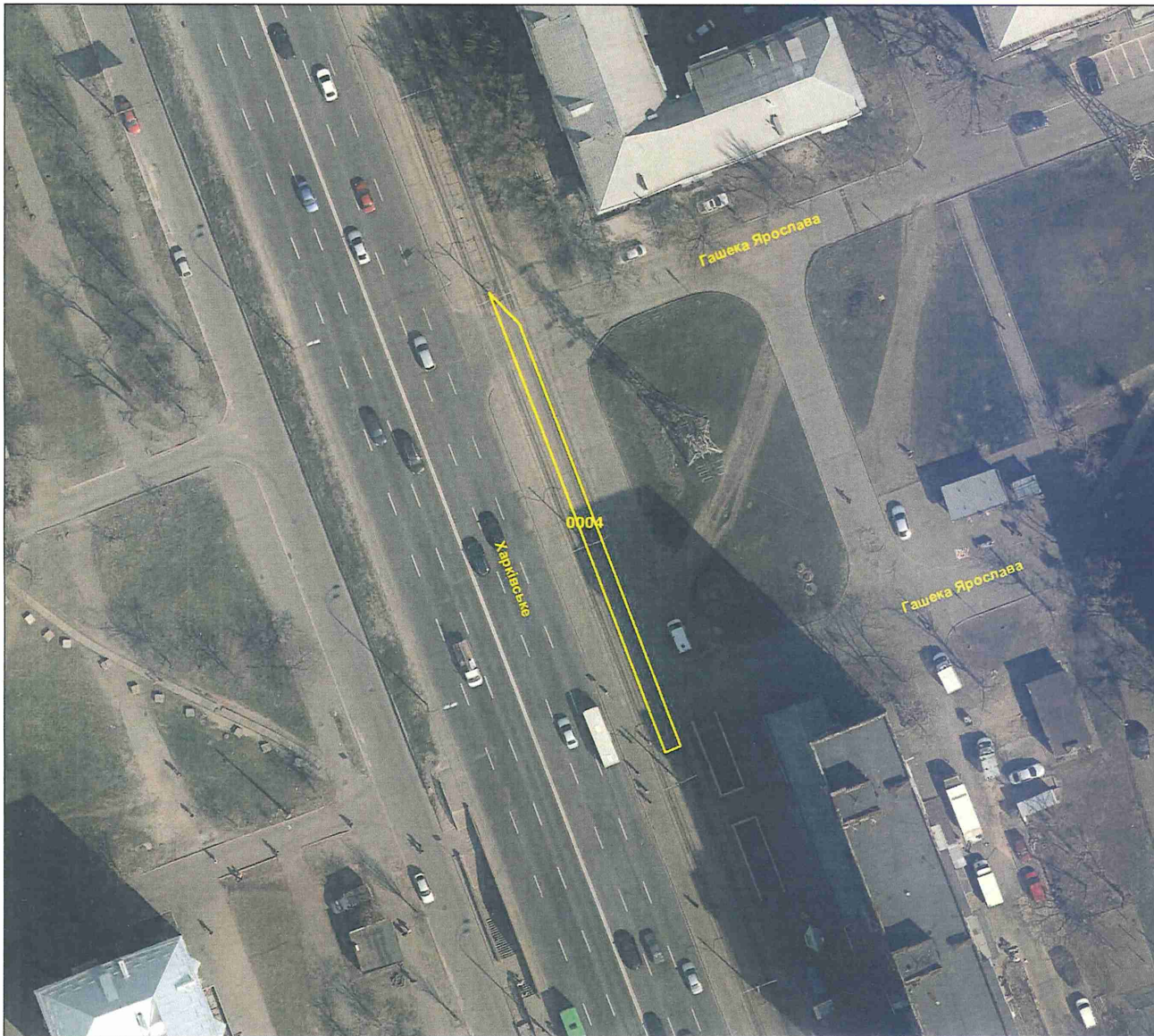
№ з/п	Кад. номер	Код цільового призначення	Площа (га)
1	0001	10.01	62,1554
	Разом		62,1554



Умовні позначення:

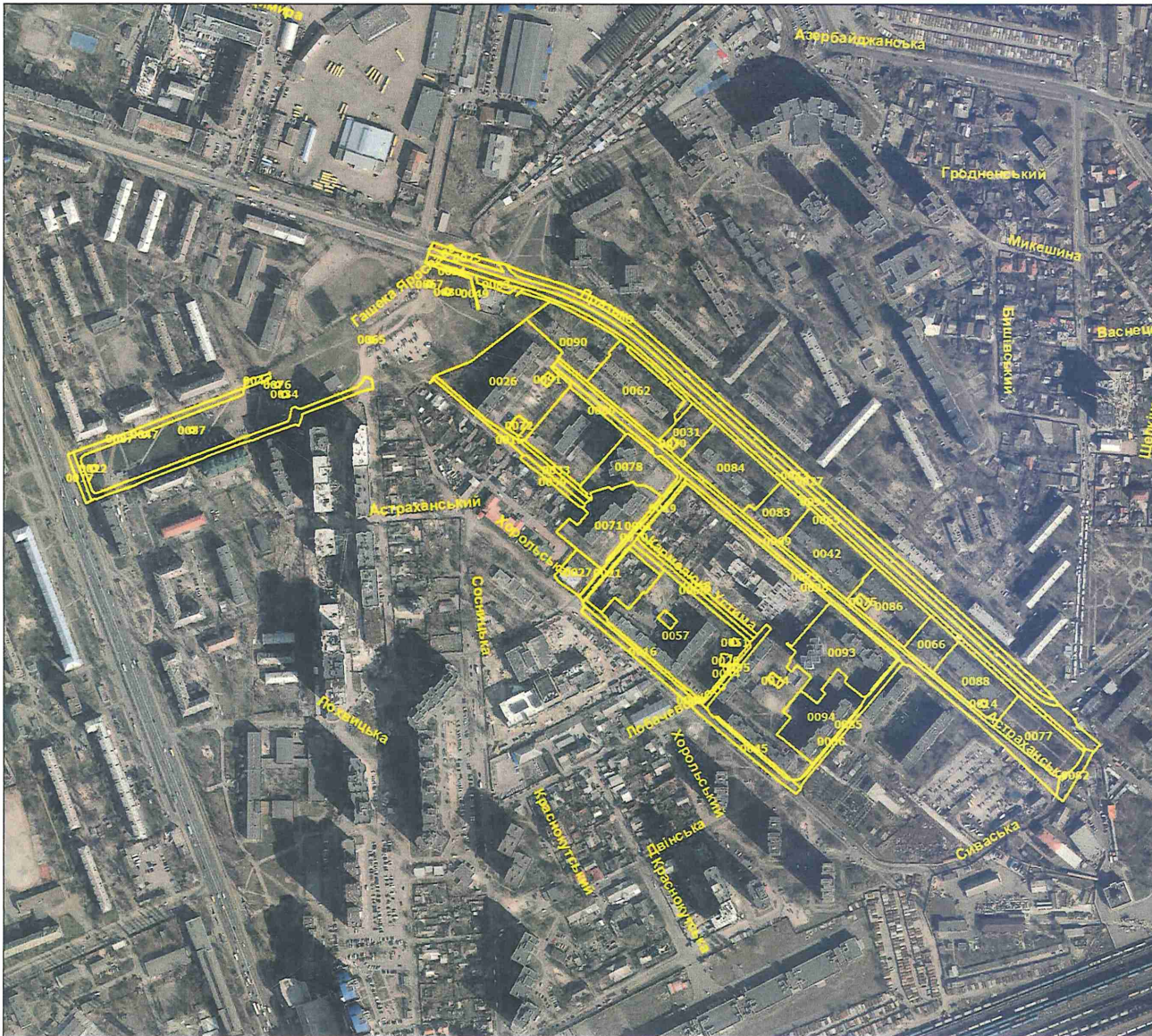
— Межі земельних ділянок

№ з/п	Кад. номер	Код цільового призначення	Площа (га)
1	0004	12.13	0,0136
	Разом		0,0136



Умовні позначення:

— Межі земельних ділянок



№ з/п	Кад. номер	Код цільового призначення	Площа (га)
1	0071	02.03	0,5713
2	0086	02.03	0,3943
3	0042	02.03	0,5075
4	0032	12.13	0,0354
5	0083	02.03	0,2511
6	0031	02.03	0,1866
7	0062	02.03	0,5916
8	0078	02.03	0,4029
9	0027	02.03	0,1466
10	0028	12.13	0,1350
11	0094	02.03	0,5097
12	0088	02.04	0,3974
13	0084	02.10	0,5538
14	0090	02.10	0,4512
15	0026	02.10	1,0558
16	0093	02.10	0,7297
17	0057	02.10	1,1343
18	0066	02.10	0,1977
19	0077	07.08	0,4363
20	0865	12.13	0,3789
21	0069	12.13	0,2624
22	0029	12.04	0,5557
23	0018	12.13	0,0966
24	0089	12.13	0,0786
25	0061	12.13	0,0615
26	0059	12.13	0,0567
27	0033	12.13	0,0470
28	0021	12.13	0,0466
29	0045	12.13	0,0341
30	0044	12.13	0,0252
31	0041	12.13	0,0208
32	0019	12.13	0,0192
33	0036	12.13	0,0145
34	0024	12.13	0,0113
35	0049	12.13	0,0043
36	0016	12.13	0,0678
37	0072	11.04	0,0284
38	0020	11.04	0,0148
39	0014	11.04	0,0037

Умовні позначення:

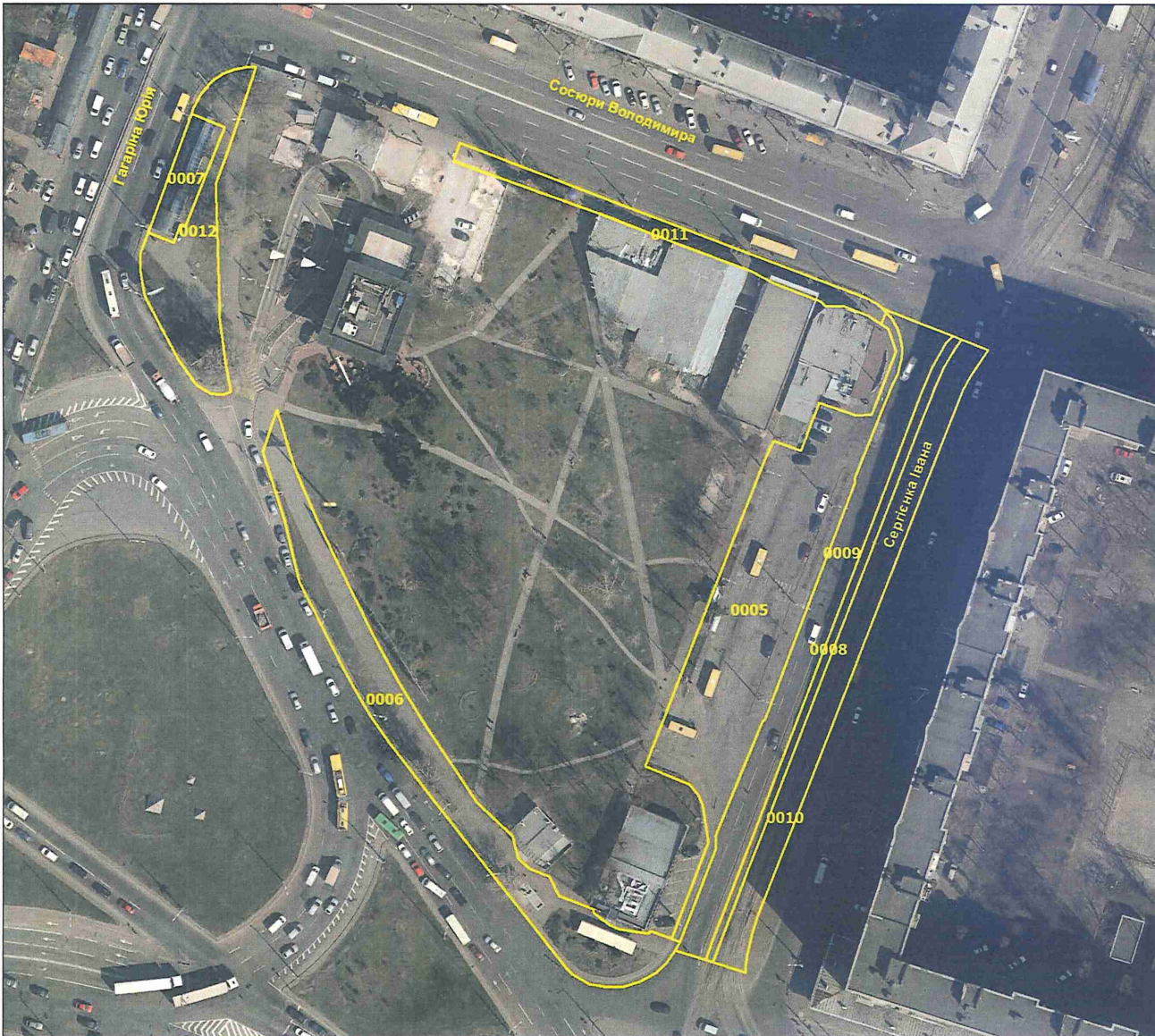
— Межі земельних ділянок



№ з/п	Кад. номер	Код цільового призначення	Площа (га)
1	0009	11.07	0,2351
2	0023	11.07	0,1443
3	0016	11.07	0,0713
4	0011	12.13	0,7997
5	0015	12.13	0,0678
6	0034	12.13	0,2715
7	0010	12.13	0,3748
8	0019	10.04	0,2222
9	0018	10.04	0,0602
10	0014	10.04	0,0139
11	0029	12.04	0,2823
12	0008	12.04	0,4123
13	0024	12.11	0,0712
14	0032	14.02	0,0012
15	0021	14.02	0,0053
16	0027	14.02	0,0043
17	0025	14.02	0,0008
18	0017	14.02	0,0023
19	0007	14.02	0,0012
20	0013	14.02	0,0040
21	0031	14.02	0,0038
22	0022	14.02	0,0043
23	0020	14.02	0,0043
24	0030	14.02	0,0033
25	0033	14.02	0,0135
26	0012	14.02	0,0024
	Разом		3,0773

Умовні позначення:

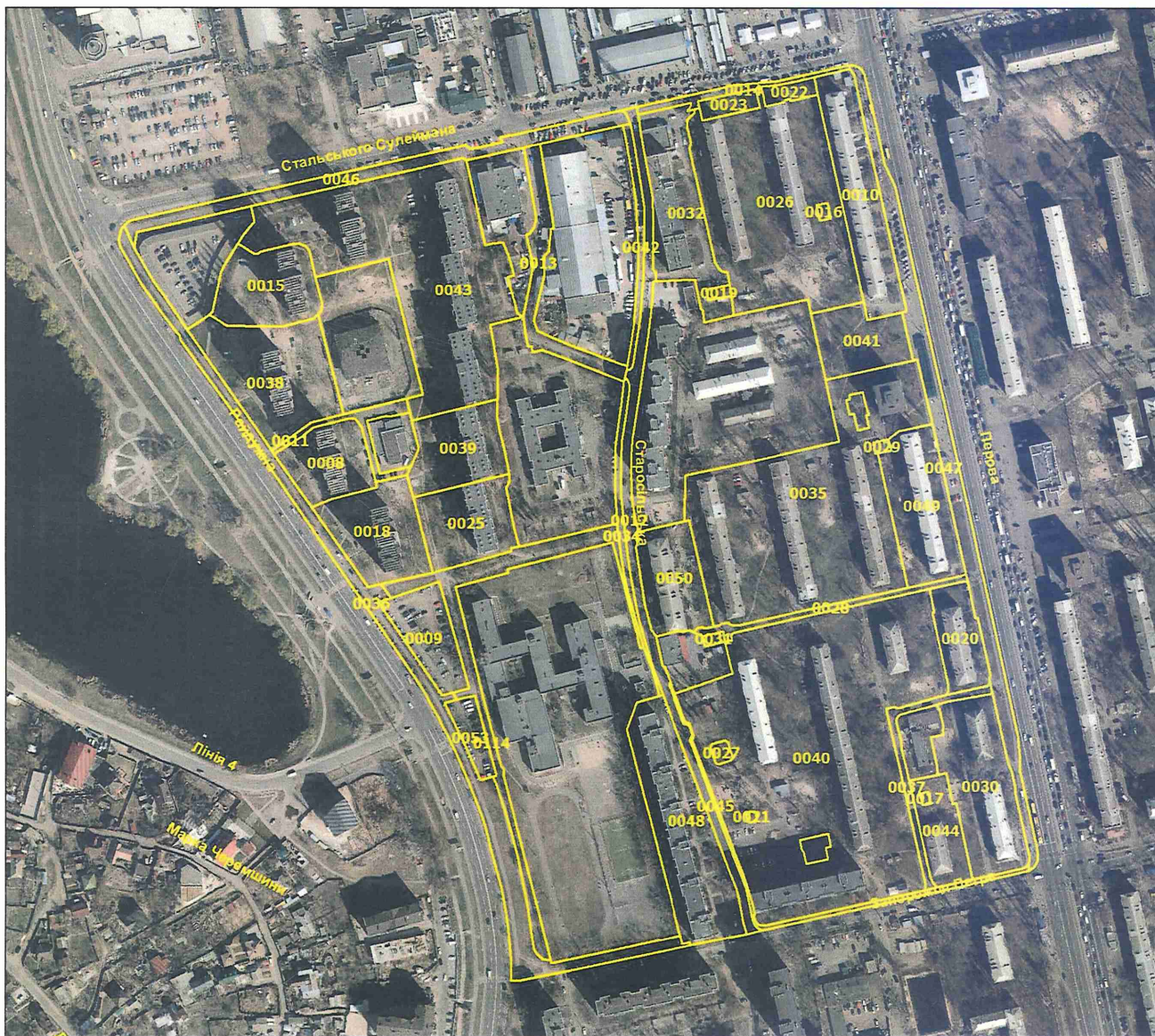
— Межі земельних ділянок



№ з/п	Кад. номер	Код цільового призначення	Площа (га)
1	0006	12.13	0,1672
2	0005	12.13	0,2321
3	0012	12.13	0,0836
4	0011	12.13	0,0473
5	0008	12.13	0,0354
6	0007	12.04	0,0250
7	0009	12.04	0,1301
8	0010	12.07	0,1072
	Разом		0,8279

Умовні позначення:

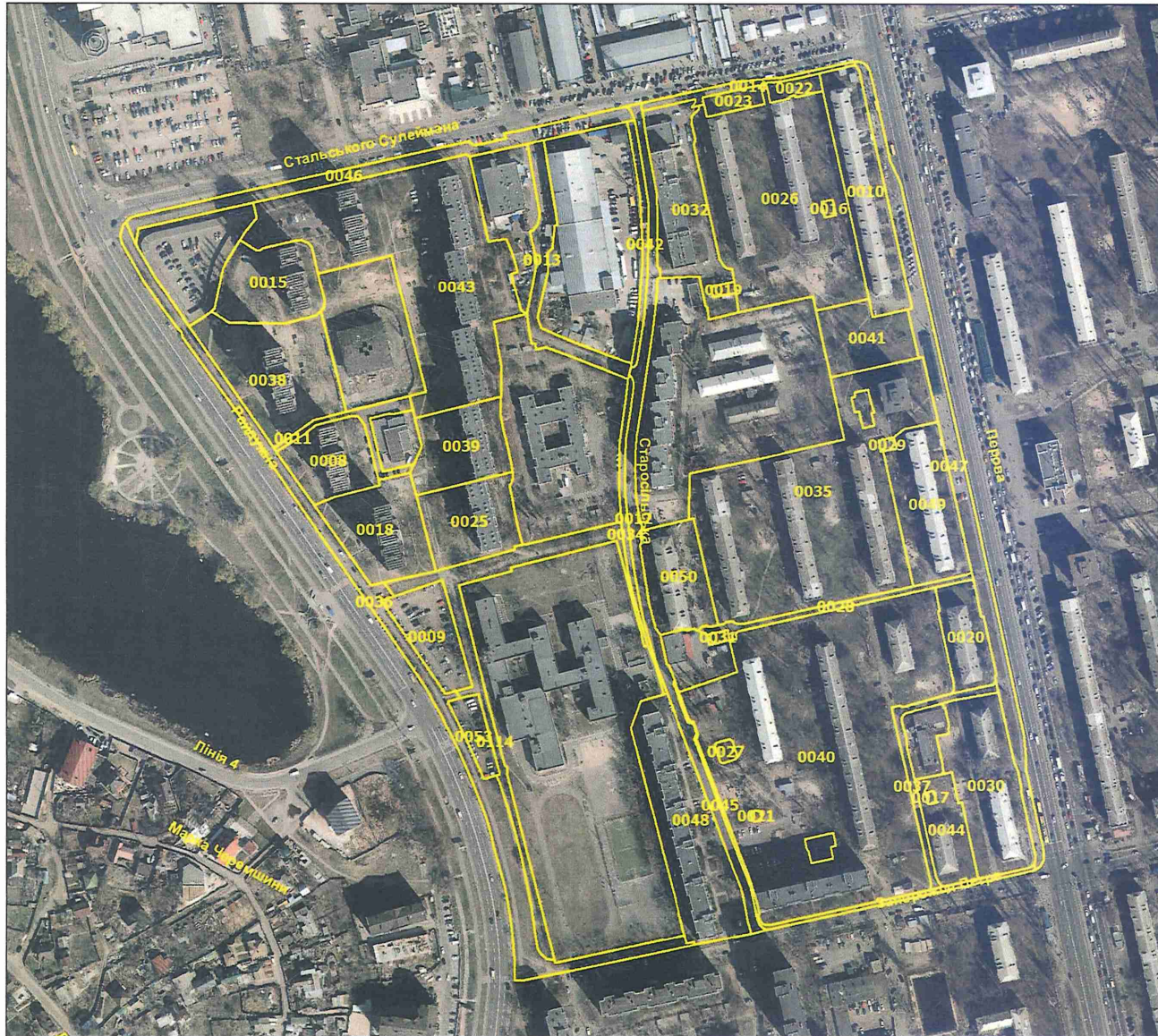
— Межі земельних ділянок



№ з/п	Кад. номер	Код цільового призначення	Площа (га)
1	0015	02.03	0,3391
2	0008	02.03	0,2640
3	0018	02.03	0,3725
4	0039	02.03	0,3154
5	0043	02.03	1,4999
6	0025	02.03	0,3212
7	0026	02.03	1,2485
8	0050	02.03	0,2961
9	0038	02.03	0,5542
10	0044	02.03	0,1954
11	0040	02.03	2,6801
12	0035	02.03	1,6886
13	0048	02.03	0,6454
14	0009	02.09	0,2303
15	0032	02.10	0,4613
16	0010	02.10	0,4500
17	0020	02.10	0,2036
18	0030	02.10	0,5076
19	0049	02.10	0,4115
20	0011	02.12	0,0818
21	0114	02.12	0,3793
22	0028	02.12	0,0809
23	0037	02.12	0,0893
24	0013	02.12	0,2022
25	0022	07.08	0,0445
26	0041	07.08	0,2464
27	0023	07.08	0,0528
28	0046	12.13	0,3093
29	0042	12.13	0,0701
30	0036	12.13	0,6672
31	0014	12.13	0,0635
32	0045	12.13	0,0850
33	0034	12.13	0,0760
34	0047	12.13	0,5453
35	0017	11.04	0,0047
36	0031	11.04	0,0101
37	0019	11.04	0,0127
38	0021	11.04	0,0041
39	0027	11.04	0,0167

Умовні позначення:

— Межі земельних ділянок



№ з/п	Кад. номер	Код цільового призначення	Площа (га)
40	0012	12.04	0,3848
41	0053	12.04	0,0899
42	0016	14.02	0,0083
43	0029	14.02	0,0086
	Разом		16,2182

Умовні позначення:

— Межі земельних ділянок



№ з/п	Кад. номер	Код цільового призначення	Площа (га)
1	0025	03.20	0,0903
2	0046	03.20	0,0920
3	0029	03.20	0,0271
4	0035	03.20	0,4292
5	0049	07.08	0,2034
6	0033	12.13	0,2006
7	0042	12.13	0,0670
8	0019	12.13	0,0202
9	0051	07.05 07.01-07.04 07.06-07.09	0,0630
10	0037	07.05 07.01-07.04 07.06-07.09	0,0131
11	0024	07.05 07.01-07.04 07.06-07.09	0,0457
12	0023	07.05 07.01-07.04 07.06-07.09	0,0371
13	0050	11.05 11.01-11.04 11.06-11.08	0,0084
14	0031	11.05 11.01-11.04 11.06-11.08	0,0063
15	0034	11.05	0,0112
16	0018	12.04	1,4848
17	0054	12.07	0,1782
18	0036	12.10 12.01-12.09 12.11-12.13	0,1011
	Разом		3,0787

Умовні позначення:

— Межі земельних ділянок



№ з/п	Кад. номер	Код цільового призначення	Площа (га)
1	0001	11.07	0,0670
2	0003	10.01	0,7614
3	0005	10.01	0,4125
4	0008	10.01	0,3965
5	0002	12.04	0,0061
6	0004	12.04	0,0088
7	0006	12.04	0,0048
8	1206	12.04	0,0090
	Разом		1,6661

Умовні позначення:

— Межі земельних ділянок



КИЇВСЬКА МІСЬКА РАДА

Терентьєву М. О.
Положишник В. О.

Прошу розглянути проєкт рішення від 21.08.2024
№ 08/231- 1175/ПР в установленому порядку.

Омельченко А. В.

Для контролю за проходженням та тиражування.

Володимир БОНДАРЕНКО

“21” серпня 2024 року
№ 08/231 – 1175/ПР

08/231-1175/117
21.08.2024



УКРАЇНА

ВИКОНАВЧИЙ ОРГАН КИЇВСЬКОЇ МІСЬКОЇ РАДИ
(КИЇВСЬКА МІСЬКА ДЕРЖАВНА АДМІНІСТРАЦІЯ)

ДЕПАРТАМЕНТ ЗЕМЕЛЬНИХ РЕСУРСІВ

вул. Хрещатик, 32-а, м. Київ, 01001 тел. (044) 202 78 15
Контактний центр міста Києва (044) 15 51 E-mail: kyivland@kyivcity.gov.ua Код ЄДРПОУ 26199097

Д. О. БОНДАРЕНКО № 0575-СР-69840

Заступнику міського голови-
секретарю Київської міської ради
Володимиру БОНДАРЕНКУ

Шановний Володимире Володимировичу!

Департамент земельних ресурсів виконавчого органу Київської міської ради (Київської міської державної адміністрації) відповідно до пункту 3 статті 26 Регламенту Київської міської ради, затвердженого рішенням Київської міської ради від 04.11.2021 № 3135/3176, направляє проект рішення Київської міської ради «Про затвердження технічних документів із землеустрою щодо інвентаризації земель» (справа-контейнер **305319220**) для подальшого опрацювання.

Додатки:

- проект рішення Київської міської ради «Про затвердження технічних документів із землеустрою щодо інвентаризації земель» (305319220) на 40 арк. в 1 прим.;
- пояснювальна записка на 2 арк. в 1 прим.;
- оригінал технічної документації із землеустрою щодо інвентаризації земель (справа № 468528860) 1 книга в 1 прим.;
- оригінал технічної документації із землеустрою щодо інвентаризації земель (справа № 641145271) 2 книги в 1 прим.;
- оригінал технічної документації із землеустрою щодо інвентаризації земель (справа № 252765481) 1 книга в 1 прим.;
- оригінал технічної документації із землеустрою щодо інвентаризації земель (справа № 725483520) 2 книги в 1 прим.;
- оригінал технічної документації із землеустрою щодо інвентаризації земель (справа № 375223869) 1 книга в 1 прим.;
- оригінал технічної документації із землеустрою щодо інвентаризації земель (справа № 515252015) 1 книга в 1 прим.;

- оригінал технічної документації із землеустрою щодо інвентаризації земель (справа № 385226470) 1 книга в 1 прим.;
- оригінал технічної документації із землеустрою щодо інвентаризації земель (справа № 531152951) 2 книги в 1 прим.;
- оригінал технічної документації із землеустрою щодо інвентаризації земель (справа № 305257145) 1 книга в 1 прим.;
- оригінал технічної документації із землеустрою щодо інвентаризації земель (справа № 659705219) 1 книга в 1 прим.;
- оригінал технічної документації із землеустрою щодо інвентаризації земель (справа № 448522314) 1 книга в 1 прим.;
- оригінал технічної документації із землеустрою щодо інвентаризації земель (справа № 252085416) 1 книга в 1 прим.;
- витяги з бази даних Міського земельного кадастру на 12 арк. в 1 прим.;
- матеріали супутникової фотозйомки на 12 арк. в 1 прим.

З повагою

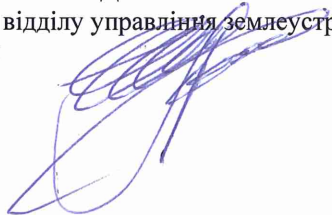
В. о. директора



Віктор ДВОРНИКОВ

Текст проєкту рішення у паперовому вигляді відповідає проєкту в електронному вигляді на USB носії.

Начальник другого відділу управління землеустрою та ринку земель Департаменту земельних ресурсів
Станіслав Коростій

A handwritten signature in blue ink, consisting of several overlapping loops and strokes, positioned below the printed name of Stanislav Korostiy.