



08/231-168/MP
20.08.2024

КИЇВСЬКА МІСЬКА РАДА
III сесія IX скликання

Р І Ш Е Н Н Я

Київ

№ _____

Про затвердження технічних документаций із землеустрою щодо інвентаризації земель



253287354

Відповідно до статей 9, 20, 79¹, 83, 122, 186 Земельного кодексу України, статей 35, 57 Закону України «Про землеустрій», Закону України «Про Державний земельний кадастр», Закону України «Про внесення змін до деяких законодавчих актів України щодо розмежування земель державної та комунальної власності», пункту 34 частини першої статті 26 Закону України «Про місцеве самоврядування в Україні», Порядку проведення інвентаризації земель, затвердженого постановою Кабінету Міністрів України від 05 червня 2019 року № 476, Порядку ведення Державного земельного кадастру, затвердженого постановою Кабінету Міністрів України від 17 жовтня 2012 року № 1051, рішення Київської міської ради від 10 вересня 2015 року № 958/1822 «Про інвентаризацію земель міста Києва», та враховуючи, що земельні ділянки зареєстровані в Державному земельному кадастрі, розглянувши технічні документації із землеустрою щодо інвентаризації земель, Київська міська рада

ВИРІШИЛА:

1. Затвердити технічні документації із землеустрою щодо інвентаризації земель та віднести земельні ділянки до відповідної категорії земель, виду цільового призначення земельних ділянок згідно з додатком до цього рішення (справа № 253287354).

2. Департаменту земельних ресурсів виконавчого органу Київської міської ради (Київської міської державної адміністрації) вжити заходів щодо державної реєстрації права комунальної власності територіальної громади м. Києва на земельні ділянки згідно з додатком до цього рішення у порядку, встановленому Законом України «Про державну реєстрацію речових прав на нерухоме майно та їх обтяжень».

3. Контроль за виконанням цього рішення покласти на постійну комісію Київської міської ради з питань архітектури, містопланування та земельних відносин.

Київський міський голова

Віталій КЛИЧКО

ПОДАННЯ:

Заступник голови
Київської міської державної адміністрації
з питань здійснення самоврядних повноважень

Петро ОЛЕНИЧ

Директор Департаменту земельних ресурсів
виконавчого органу Київської міської ради
(Київської міської державної адміністрації)

Валентина ПЕЛИХ

В. Дюріков

Начальник юридичного управління
Департаменту земельних ресурсів
виконавчого органу Київської міської ради
(Київської міської державної адміністрації)

Дмитро РАДЗІЄВСЬКИЙ

ПОГОДЖЕНО:

Постійна комісія Київської міської ради
з питань архітектури, містопланування
та земельних відносин

Голова

Михайло ТЕРЕНТЬЄВ

Секретар

Юрій ФЕДОРЕНКО

Начальник управління правового
забезпечення діяльності
Київської міської ради

Валентина ПОЛОЖИШНИК

ПОЯСНЮВАЛЬНА ЗАПИСКА

№ ПЗН-69848 від 16.08.2024

до проекту рішення Київської міської ради:

*Про затвердження технічних документацій із землеустрою
щодо інвентаризації земель*

До справи
№ 253287354



1. Юридична особа:

Назва	<i>КИЇВСЬКА МІСЬКА РАДА</i>
Перелік засновників (учасників) юридичної особи	<i>КИЇВСЬКА МІСЬКА РАДА</i> <i>Адреса засновника: м. Київ, Шевченківський район, ВУЛИЦЯ ХРЕЩАТИК, будинок 36</i>
Кінцевий бенефіціарний власник (контролер)	<i>Відсутній</i>
Реєстраційний номер:	<i>від 22.04.2024 № 253287354</i>

2. **Відомості про земельні ділянки:** зазначені у додатку до проекту рішення Київської міської ради.

3. Обґрунтування прийняття рішення.

Відповідно до рішення Київської міської ради від 10.09.2015 № 958/1822 «Про інвентаризацію земель міста Києва» на виконання Міської цільової програми використання та охорони земель міста Києва на 2019-2021 роки, затвердженої рішенням Київської міської ради від 04.12.2018 № 229/6280, Міської цільової програми використання та охорони земель міста Києва на 2022-2025 роки, затвердженої рішенням Київської міської ради від 07.10.2021 № 2727/2768, з дотриманням вимог Земельного кодексу України, Закону України «Про землеустрій», Закону України «Про Державний земельний кадастр», Порядку проведення інвентаризації земель, затвердженого постановою Кабінету Міністрів України від 05.06.2019 № 476, та Порядку ведення Державного земельного кадастру, затвердженого постановою Кабінету Міністрів України від 17.10.2012 № 1051, комунальним підприємством «Київський інститут земельних відносин» виконані заходи з розробки технічних документацій із землеустрою щодо інвентаризації земель.

Відповідно до статей 9, 20, 79¹, 83, 122, 186 Земельного кодексу України, статей 35, 57 Закону України «Про землеустрій» та враховуючи, що земельні ділянки зареєстровані в Державному земельному кадастрі, Департаментом земельних ресурсів виконавчого органу Київської міської ради (Київської міської державної адміністрації) розроблено відповідний проект рішення Київської міської ради.

4. Мета прийняття рішення.

Метою прийняття рішення є затвердження технічних документацій із землеустрою щодо інвентаризації земель на території міста Києва для забезпечення формування земель комунальної власності територіальної громади міста Києва та подальшого оформлення прав на них, в тому числі спрощення процедури оформлення прав на землю, підвищення ефективності міського землекористування, збільшення надходжень коштів до міського бюджету від плати за землю, продажу земельних ділянок на земельних торгах та права оренди землі тощо.

5. Особливі характеристики земельних ділянок: зазначені у додатку до проєкту рішення Київської міської ради.

Технічні документації із землеустрою щодо інвентаризації земель містять інформацію та відомості надані центральним органом виконавчої влади, що реалізує державну політику у сфері охорони культурної спадщини (Міністерством культури та інформаційної політики України) (кадастрові квартали 85:970, 75:009, 85:353, 78:504, 85:352, 91:173, 85:356, 88:198), органом охорони культурної спадщини органу виконавчої влади Київської міської державної адміністрації (Департаментом охорони культурної спадщини виконавчого органу Київської міської ради (Київської міської державної адміністрації)) (кадастрові квартали 85:970, 75:009, 85:353, 78:504, 85:352, 91:173, 85:356, 88:198), структурним підрозділом Київської міської державної адміністрації у сфері охорони навколишнього природного середовища (Управлінням екології та природних ресурсів виконавчого органу Київської міської ради (Київської міської державної адміністрації)) (кадастрові квартали 75:844, 75:009, 85:353, 78:504, 85:352).

6. Стан нормативно-правової бази у даній сфері правового регулювання.

Загальні засади та порядок проведення інвентаризації земель визначено Земельним кодексом України, Законом України «Про землеустрій», Законом України «Про Державний земельний кадастр», Порядком проведення інвентаризації земель, затвердженим постановою Кабінету Міністрів України від 05.06.2019 № 476, та Порядком ведення Державного земельного кадастру, затвердженим постановою Кабінету Міністрів України від 17.10.2012 № 1051.

Проєкт рішення не стосується прав і соціальної захищеності осіб з інвалідністю та не матиме впливу на життєдіяльність цієї категорії.

Проєкт рішення не містить службової інформації у розумінні статті 6 Закону України «Про доступ до публічної інформації».

Проєкт рішення не містить інформації про фізичну особу (персональні дані) у розумінні статей 11 та 21 Закону України «Про інформацію» та статті 2 Закону України «Про захист персональних даних».

7. Фінансово-економічне обґрунтування.

Реалізація рішення не потребує додаткових витрат міського бюджету.

8. Прогноз соціально-економічних та інших наслідків прийняття рішення.

Наслідками прийняття розробленого проєкту рішення стане:

- реалізація зацікавленою особою своїх прав щодо використання земельної ділянки;
- підвищення ефективності міського землекористування;
- збільшення надходжень коштів до міського бюджету від плати за землю, продажу земельних ділянок та права оренди землі тощо.

Доповідач: директор Департаменту земельних ресурсів **Валентина ПЕЛИХ**

Директор Департаменту земельних ресурсів

Валентина ПЕЛИХ

В. Пеліх

Додаток
до рішення Київської міської ради
від _____ № _____

Порядковий номер	Реєстраційний номер справи	Назва технічної документації із землеустрою	Кадастровий номер земельної ділянки	Площа земельної ділянки, га	Адреса	Категорія земель	Код виду цільового призначення, назва
1	535652842	Технічна документація із землеустрою щодо інвентаризації земель на території кадастрового кварталу 78:501 Розташованого на проспекті Оболонському у Оболонському районі м. Києва	8000000000:78:501:0005	0,0036	проспект Оболонський, 31, Оболонський район, місто Київ	Землі промисловості, транспорту, електронних комунікацій, енергетики, оборони та іншого призначення	12.07 Для розміщення та експлуатації будівель і споруд міського електротранспорту
	8000000000:78:501:0001		2,6452	проспект Оболонський, 1-Б Оболонський район, місто Київ	Землі житлової та громадської забудови	03.10 Для будівництва та обслуговування адміністративних будинків, офісних будівель компаній, які займаються підприємницькою діяльністю, пов'язаною з отриманням прибутку	
	8000000000:78:501:0002		0,0004	проспект Оболонський, Оболонський район, місто Київ	Землі промисловості, транспорту, електронних комунікацій, енергетики, оборони та іншого призначення	12.07 Для розміщення та експлуатації будівель і споруд міського електротранспорту	
	8000000000:78:501:0004		0,0013	проспект Оболонський, Оболонський район, місто Київ	Землі промисловості, транспорту, електронних комунікацій, енергетики, оборони та іншого призначення	12.07 Для розміщення та експлуатації будівель і споруд міського електротранспорту	
	8000000000:78:501:0007		0,1890	проспект Оболонський, Оболонський район, місто Київ	Землі промисловості, транспорту, електронних комунікацій, енергетики, оборони та іншого призначення	12.13 Земельні ділянки загального користування, які використовуються як вулиці, майдани, проїзди, дороги, набережні	

			8000000000:78:501:0026	0,1008	проспект Оболонський, 21, Оболонський район, місто Київ	Землі промисловості, транспорту, електронних комунікацій, енергетики, оборони та іншого призначення	12.13 Земельні ділянки загального користування, які використовуються як вулиці, майдани, проїзди, дороги, набережні
			8000000000:78:501:0003	0,0305	проспект Оболонський, Оболонський район, місто Київ	Землі промисловості, транспорту, електронних комунікацій, енергетики, оборони та іншого призначення	12.13 Земельні ділянки загального користування, які використовуються як вулиці, майдани, проїзди, дороги, набережні
			8000000000:78:501:0006	2,6327	проспект Оболонський, Оболонський район, місто Київ	Землі промисловості, транспорту, електронних комунікацій, енергетики, оборони та іншого призначення	12.04 Для розміщення та експлуатації будівель і споруд автомобільного транспорту та дорожнього господарства
2	723003521	Технічна документація із землеустрою щодо інвентаризації земель на території кадастрового кварталу 85:970 розташованого в межах Гостомельського шосе у Оболонському та Святошинському районах м. Києва	8000000000:85:970:0001	1,0578	місто Київ, Оболонський район, шосе Гостомельське	Землі промисловості, транспорту, електронних комунікацій, енергетики, оборони та іншого призначення	12.04 Для розміщення та експлуатації будівель і споруд автомобільного транспорту та дорожнього господарства
			8000000000:85:970:0002	1,0790	місто Київ, Святошинський район, шосе Гостомельське	Землі промисловості, транспорту, електронних комунікацій, енергетики, оборони та іншого призначення	12.04 Для розміщення та експлуатації будівель і споруд автомобільного транспорту та дорожнього господарства
			8000000000:85:970:0003	1,5460	місто Київ, Оболонський район, шосе Гостомельське	Землі промисловості, транспорту, електронних комунікацій, енергетики, оборони та іншого призначення	12.13 Земельні ділянки загального користування, які використовуються як вулиці, майдани, проїзди, дороги, набережні
			8000000000:85:970:0004	0,3799	місто Київ, Святошинський район, шосе Гостомельське	Землі промисловості, транспорту, електронних комунікацій, енергетики, оборони та іншого призначення	12.13 Земельні ділянки загального користування, які використовуються як вулиці, майдани, проїзди, дороги, набережні

3	759998520	Технічна документація із землеустрою щодо інвентаризації земель на території кадастрового кварталу 75:494 обмеженого проспектом Палладіна Академіка у Святошинському районі м. Києва	8000000000:75:494:0002	1,1263	проспект Палладіна Академіка, Святошинський район, місто Київ	Землі промисловості, транспорту, електронних комунікацій, енергетики, оборони та іншого призначення	12.04 Для розміщення та експлуатації будівель і споруд автомобільного транспорту та дорожнього господарства
4	252196882	Технічна документація із землеустрою щодо інвентаризації земель на території кадастрового кварталу 75:844 обмеженого проспектом Палладіна Академіка у Святошинському районі м. Києва	8000000000:75:844:0001	2,6597	проспект Палладіна Академіка, Святошинський район, місто Київ	Землі промисловості, транспорту, електронних комунікацій, енергетики, оборони та іншого призначення	12.04 Для розміщення та експлуатації будівель і споруд автомобільного транспорту та дорожнього господарства
5	643095252	Технічна документація із землеустрою щодо інвентаризації земель на території кадастрового кварталу 75:009 обмеженого бульваром Вернадського Академіка у Святошинському районі м. Києва	8000000000:75:009:0001	0,2960	бульвар Вернадського Академіка, Святошинський район, місто Київ	Землі промисловості, транспорту, електронних комунікацій, енергетики, оборони та іншого призначення	12.04 Для розміщення та експлуатації будівель і споруд автомобільного транспорту та дорожнього господарства
6	252367837	Технічна документація із землеустрою щодо інвентаризації земель на території кадастрового кварталу 85:353 обмеженого вул. Набережно-Хрещатицькою, вул. Спаською,	8000000000:85:353:0016	0,7695	вулиця Спаська, 32, 34, вулиця Набережно-Хрещатицька, 31, 31-А, 31-Б, 31-В, 31/36, Подільський район, місто Київ	Землі житлової та громадської забудови	03.10 Для будівництва та обслуговування адміністративних будинків, офісних будівель компаній, які займаються підприємницькою діяльністю, пов'язаною з отриманням прибутку

вул. Почайнинською та
вул. Сковороди Григорія у
Подільському районі
м. Києва

8000000000:85:353:0005	0,1418	вулиця Спаська, Подільський район, місто Київ	Землі промисловості, транспорту, електронних комунікацій, енергетики, оборони та іншого призначення	12.13 Земельні ділянки загального користування, які використовуються як вулиці, майдани, проїзди, дороги, набережні
8000000000:85:353:0004	0,0044	вулиця Сковороди Григорія, Подільський район, місто Київ	Землі житлової та громадської забудови	03.20 Земельні ділянки загального користування, які використовуються як внутрішньоквартальні проїзди, пішохідні зони
8000000000:85:353:0013	0,1384	вулиця Набережно-Хрещатицька, Подільський район, місто Київ	Землі промисловості, транспорту, електронних комунікацій, енергетики, оборони та іншого призначення	12.13 Земельні ділянки загального користування, які використовуються як вулиці, майдани, проїзди, дороги, набережні
8000000000:85:353:0014	0,0825	вулиця Сковороди Григорія, Подільський район, місто Київ	Землі промисловості, транспорту, електронних комунікацій, енергетики, оборони та іншого призначення	12.13 Земельні ділянки загального користування, які використовуються як вулиці, майдани, проїзди, дороги, набережні
8000000000:85:353:0012	0,1441	вулиця Сковороди Григорія, Подільський район, місто Київ	Землі промисловості, транспорту, електронних комунікацій, енергетики, оборони та іншого призначення	12.04 Для розміщення та експлуатації будівель і споруд автомобільного транспорту та дорожнього господарства
8000000000:85:353:0009	0,1374	вулиця Почайнинська, Подільський район, місто Київ	Землі промисловості, транспорту, електронних комунікацій, енергетики, оборони та іншого призначення	12.04 Для розміщення та експлуатації будівель і споруд автомобільного транспорту та дорожнього господарства
8000000000:85:353:0010	0,0648	вулиця Почайнинська, Подільський район, місто Київ	Землі промисловості, транспорту, електронних комунікацій, енергетики, оборони та іншого призначення	12.13 Земельні ділянки загального користування, які використовуються як вулиці, майдани, проїзди, дороги, набережні

			8000000000:85:353:0015	0,0315	вулиця Почайнинська, 12, Подільський район, місто Київ	Землі житлової та громадської забудови	03.10 Для будівництва та обслуговування адміністративних будинків, офісних будівель компаній, які займаються підприємницькою діяльністю, пов'язаною з отриманням прибутку
7	335258918	Технічна документація із землеустрою щодо інвентаризації земель на території кадастрового кварталу 78:504 в межах проспекту Оболонського в Оболонському районі м. Києва	8000000000:78:504:0005	1,5184	проспект Оболонський, Оболонський район, місто Київ	Землі промисловості, транспорту, електронних комунікацій, енергетики, оборони та іншого призначення	12.04 Для розміщення та експлуатації будівель і споруд автомобільного транспорту та дорожнього господарства
			8000000000:78:504:0006	0,0607	проспект Оболонський, Оболонський район, місто Київ	Землі промисловості, транспорту, електронних комунікацій, енергетики, оборони та іншого призначення	12.04 Для розміщення та експлуатації будівель і споруд автомобільного транспорту та дорожнього господарства
			8000000000:78:504:0007	0,0201	проспект Оболонський, Оболонський район, місто Київ	Землі промисловості, транспорту, електронних комунікацій, енергетики, оборони та іншого призначення	12.04 Для розміщення та експлуатації будівель і споруд автомобільного транспорту та дорожнього господарства
			8000000000:78:504:0008	0,0334	проспект Оболонський, Оболонський район, місто Київ	Землі промисловості, транспорту, електронних комунікацій, енергетики, оборони та іншого призначення	12.04 Для розміщення та експлуатації будівель і споруд автомобільного транспорту та дорожнього господарства
			8000000000:78:504:0009	0,0085	проспект Оболонський, Оболонський район, місто Київ	Землі промисловості, транспорту, електронних комунікацій, енергетики, оборони та іншого призначення	12.04 Для розміщення та експлуатації будівель і споруд автомобільного транспорту та дорожнього господарства

8	453522925	Технічна документація із землеустрою щодо інвентаризації земель на території кадастрового кварталу 85:352 обмеженого вул.Почайнинською, вул. Спаською, вул. Волоською та вул. Хорива у Подільському районі м. Києва	8000000000:85:352:0003	0,1169	вулиця Хорива, 34, Подільський район, місто Київ	Землі житлової та громадської забудови	02.10 Для будівництва і обслуговування багатоквартирного житлового будинку з об'єктами торгово-розважальної та ринкової інфраструктури
			8000000000:85:352:0004	0,2791	вулиця Волоська, 20, вулиця Волоська, 18/17, Подільський район, місто Київ	Землі житлової та громадської забудови	02.10 Для будівництва і обслуговування багатоквартирного житлового будинку з об'єктами торгово-розважальної та ринкової інфраструктури
			8000000000:85:352:0005	0,2673	вулиця Хорива, 22/28, Подільський район, місто Київ	Землі житлової та громадської забудови	02.10 Для будівництва і обслуговування багатоквартирного житлового будинку з об'єктами торгово-розважальної та ринкової інфраструктури
			8000000000:85:352:0007	0,2721	вулиця Волоська, вулиця Спаська, Подільський район, місто Київ	Землі промисловості, транспорту, електронних комунікацій, енергетики, оборони та іншого призначення	12.04 Для розміщення та експлуатації будівель і споруд автомобільного транспорту та дорожнього господарства
			8000000000:85:352:0008	0,3233	вулиця Хорива, 32, Подільський район, місто Київ	Землі житлової та громадської забудови	02.03 Для будівництва і обслуговування багатоквартирного житлового будинку
			8000000000:85:352:0009	0,0529	вулиця Хорива, 36, Подільський район, місто Київ	Землі історико-культурного призначення	08.01 Для забезпечення охорони об'єктів культурної спадщини

			8000000000:85:352:0014	0,5988	вулиця Спаська, 21-23, 25, 25/17, вулиця Почайнинська, 19, Подільський район, місто Київ	Землі житлової та громадської забудови	02.03 Для будівництва і обслуговування багатоквартирного житлового будинку
			8000000000:85:352:0015	0,3324	вулиця Хорива, вулиця Почайнинська, вулиця Спаська, вулиця Волоська, Подільський район, місто Київ	Землі промисловості, транспорту, електронних комунікацій, енергетики, оборони та іншого призначення	12.13 Земельні ділянки загального користування, які використовуються як вулиці, майдани, проїзди, дороги, набережні
			8000000000:85:352:0017	0,0393	вулиця Почайнинська, Подільський район, місто Київ	Землі житлової та громадської забудови	02.12 Земельні ділянки загального користування, які використовуються як внутрішньоквартальні проїзди, пішохідні зони
9	764515521	Технічна документація із землеустрою щодо інвентаризації земель на території кадастрового кварталу 91:173 обмеженого вул. Стрітенською, вул. Стрілецькою, вул. Рейтарською та вул. Гончара Олеса у Шевченківському районі м. Києва	8000000000:91:173:0004	0,0280	вулиця Стрілецька, Шевченківський район, місто Київ	Землі житлової та громадської забудови	03.20 Земельні ділянки загального користування, які використовуються як внутрішньоквартальні проїзди, пішохідні зони
			8000000000:91:173:0005	0,1594	вулиця Гончара Олеса, 15/3, Шевченківський район, місто Київ	Землі житлової та громадської забудови	02.10 Для будівництва і обслуговування багатоквартирного житлового будинку з об'єктами торгово-розважальної та ринкової інфраструктури
			8000000000:91:173:0006	0,0600	вулиця Стрітенська, Шевченківський район, місто Київ	Землі промисловості, транспорту, електронних комунікацій, енергетики, оборони та іншого призначення	12.04 Для розміщення та експлуатації будівель і споруд автомобільного транспорту та дорожнього господарства

8000000000:91:173:0007	0,0525	вулиця Гончара Олеся, 17/196, Шевченківський район, місто Київ	Землі житлової та громадської забудови	03.12 Для будівництва та обслуговування будівель закладів комунального обслуговування
8000000000:91:173:0008	0,0250	вулиця Гончара Олеся, Шевченківський район, місто Київ	Землі промисловості, транспорту, електронних комунікацій, енергетики, оборони та іншого призначення	12.13 Земельні ділянки загального користування, які використовуються як вулиці, майдани, проїзди, дороги, набережні
8000000000:91:173:0009	0,0375	перетин вулиці Гончара Олеся та вулиці Стрітенської, Шевченківський район, місто Київ	Землі промисловості, транспорту, електронних комунікацій, енергетики, оборони та іншого призначення	12.13 Земельні ділянки загального користування, які використовуються як вулиці, майдани, проїзди, дороги, набережні
8000000000:91:173:0013	0,1216	перетин вулиці Стрілецької та вулиці Рейтарської, Шевченківський район, місто Київ	Землі промисловості, транспорту, електронних комунікацій, енергетики, оборони та іншого призначення	12.13 Земельні ділянки загального користування, які використовуються як вулиці, майдани, проїзди, дороги, набережні
8000000000:91:173:0014	0,1258	вулиця Рейтарська, 20/24, Шевченківський район, місто Київ	Землі історико-культурного призначення	08.01 Для забезпечення охорони об'єктів культурної спадщини
8000000000:91:173:0015	0,0572	вулиця Стрілецька, 24, Шевченківський район, місто Київ	Землі житлової та громадської забудови	02.10 Для будівництва і обслуговування багатоквартирного житлового будинку з об'єктами торгово-розважальної та ринкової інфраструктури

			8000000000:91:173:1004	0,0600	вулиця Гончара Олеся, 25, Шевченківський район, місто Київ	Землі житлової та громадської забудови	02.10 Для будівництва і обслуговування багатоквартирного житлового будинку з об'єктами торгово-розважальної та ринкової інфраструктури
			8000000000:91:173:1005	0,1191	вулиця Рейтарська, Шевченківський район, місто Київ	Землі промисловості, транспорту, електронних комунікацій, енергетики, оборони та іншого призначення	12.04 Для розміщення та експлуатації будівель і споруд автомобільного транспорту та дорожнього господарства
10	439529219	Технічна документація із землеустрою щодо інвентаризації земель на території кадастрового кварталу 85:356 обмеженого вул. Верхній Вал, вул. Волоською, вул. Хорива та вул. Межигірською у Подільському районі м. Києва	8000000000:85:356:0021	0,0073	вулиця Верхній Вал, 42, літ. "Б", Подільський район, місто Київ	Землі житлової та громадської забудови	03.07 Для будівництва та обслуговування будівель торгівлі
			8000000000:85:356:0010	0,0210	вулиця Верхній Вал, 42, літ. "Е" та 42, літ. "Ж", Подільський район, місто Київ	Землі житлової та громадської забудови	03.07 Для будівництва та обслуговування будівель торгівлі
			8000000000:85:356:0008	0,0256	вулиця Верхній Вал, Подільський район, місто Київ	Землі житлової та громадської забудови	03.20 Земельні ділянки загального користування, які використовуються як внутрішньоквартальні проїзди, пішохідні зони
			8000000000:85:356:0007	0,0290	вулиця Хорива, Подільський район, місто Київ	Землі житлової та громадської забудови	03.20 Земельні ділянки загального користування, які використовуються як внутрішньоквартальні проїзди, пішохідні зони
			8000000000:85:356:0016	0,6183	вулиця Межигірська, 16, Подільський район, місто Київ	Землі житлової та громадської забудови	03.02 Для будівництва та обслуговування будівель закладів освіти
			8000000000:85:356:0022	0,0717	вулиця Верхній Вал, 40А, Подільський район, місто Київ	Землі історико-культурного призначення	08.01 Для забезпечення охорони об'єктів культурної спадщини

8000000000:85:356:0032	0,1003	вулиця Хорива, 33/35, Подільський район, місто Київ	Землі житлової та громадської забудови	02.04 Для будівництва і обслуговування будівель тимчасового проживання
8000000000:85:356:0013	0,8154	вулиця Верхній Вал, 44, вулиця Волоська, 21, 23, вулиця Хорива, 31А, 31Б, 33, Подільський район, місто Київ	Землі житлової та громадської забудови	02.10 Для будівництва і обслуговування багатоквартирного житлового будинку з об'єктами торгово- розважальної та ринкової інфраструктури
8000000000:85:356:0017	0,0995	вулиця Верхній Вал, Подільський район, місто Київ	Землі промисловості, транспорту, електронних комунікацій, енергетики, оборони та іншого призначення	12.13 Земельні ділянки загального користування, які використовуються як вулиці, майдани, проїзди, дороги, набережні
8000000000:85:356:0009	0,1381	вулиця Хорива, Подільський район, місто Київ	Землі промисловості, транспорту, електронних комунікацій, енергетики, оборони та іншого призначення	12.13 Земельні ділянки загального користування, які використовуються як вулиці, майдани, проїзди, дороги, набережні
8000000000:85:356:0012	0,0443	вулиця Межигірська, 14, Подільський район, місто Київ	Землі житлової та громадської забудови	03.10 Для будівництва та обслуговування адміністративних будинків, офісних будівель компаній, які займаються підприємницькою діяльністю, пов'язаною з отриманням прибутку
8000000000:85:356:0011	0,0520	вулиця Волоська, Подільський район, місто Київ	Землі промисловості, транспорту, електронних комунікацій, енергетики, оборони та іншого призначення	12.13 Земельні ділянки загального користування, які використовуються як вулиці, майдани, проїзди, дороги, набережні

			8000000000:85:356:0015	0,0279	вулиця Межигірська, Подільський район, місто Київ	Землі промисловості, транспорту, електронних комунікацій, енергетики, оборони та іншого призначення	12.13 Земельні ділянки загального користування, які використовуються як вулиці, майдани, проїзди, дороги, набережні
			8000000000:85:356:0020	0,1570	вулиця Хорива, Подільський район, місто Київ	Землі промисловості, транспорту, електронних комунікацій, енергетики, оборони та іншого призначення	12.04 Для розміщення та експлуатації будівель і споруд автомобільного транспорту та дорожнього господарства
			8000000000:85:356:0014	0,0969	вулиця Верхній Вал, 40Б, 40В, Подільський район, місто Київ	Землі житлової та громадської забудови	02.03 Для будівництва і обслуговування багатоквартирного житлового будинку
11	654745252	Технічна документація із землеустрою щодо інвентаризації земель на території кадастрового кварталу 88:198 обмеженого вул. Рейтарською, вул. Стрілецькою, вул. Ярославів Вал та вул. Гочара Олеся у Шевченківському районі м. Києва	8000000000:88:198:0001	0,1620	вулиця Рейтарська, 29, Шевченківський район, місто Київ	Землі житлової та громадської забудови	02.10 Для будівництва і обслуговування багатоквартирного житлового будинку з об'єктами торгово- розважальної та ринкової інфраструктури
			8000000000:88:198:0002	0,0385	перетин вулиці Рейтарської та вулиці Стрілецької, Шевченківський район, місто Київ	Землі рекреаційного призначення	07.08 Земельні ділянки загального користування, які використовуються як зелені насадження загального користування
			8000000000:88:198:0003	0,0344	вулиця Рейтарська, 27, Шевченківський район, місто Київ	Землі житлової та громадської забудови	03.12 Для будівництва та обслуговування будівель закладів комунального обслуговування

8000000000:88:198:0004	0,2408	вулиця Ярославів Вал, 26, 26Б, вулиця Стрілецька, 28, Шевченківський район, місто Київ	Землі житлової та громадської забудови	02.10 Для будівництва і обслуговування багатоквартирного житлового будинку з об'єктами торгово- розважальної та ринкової інфраструктури
8000000000:88:198:0005	0,0762	перетин вулиці Ярославів Вал та вулиці Гончара Олеся, Шевченківський район, місто Київ	Землі промисловості, транспорту, електронних комунікацій, енергетики, оборони та іншого призначення	12.13 Земельні ділянки загального користування, які використовуються як вулиці, майдани, проїзди, дороги, набережні
8000000000:88:198:0006	0,0372	вулиця Рейтарська, Шевченківський район, місто Київ	Землі житлової та громадської забудови	02.12 Земельні ділянки загального користування, які використовуються як внутрішньоквартальні проїзди, пішохідні зони
8000000000:88:198:0007	0,0764	перетин вулиці Рейтарської та вулиці Стрілецької, Шевченківський район, місто Київ	Землі промисловості, транспорту, електронних комунікацій, енергетики, оборони та іншого призначення	12.13 Земельні ділянки загального користування, які використовуються як вулиці, майдани, проїзди, дороги, набережні
8000000000:88:198:0008	0,0247	вулиця Рейтарська, 29Б, Шевченківський район, місто Київ	Землі житлової та громадської забудови	02.10 Для будівництва і обслуговування багатоквартирного житлового будинку з об'єктами торгово- розважальної та ринкової інфраструктури

		8000000000:88:198:0009	0,1024	вулиця Рейтарська, 25, Шевченківський район, місто Київ	Землі історико- культурного призначення	08.01 Для забезпечення охорони об'єктів культурної спадщини
		8000000000:88:198:0010	0,1352	вулиця Ярославів Вал, 28/31, Шевченківський район, місто Київ	Землі історико- культурного призначення	08.01 Для забезпечення охорони об'єктів культурної спадщини

Київський міський голова

Віталій КЛИЧКО

№ з/п	Кад. номер	Код цільового призначення	Площа (га)
1	0001	12.04	0,2960
	Разом		0,2960



Умовні позначення:

— Межі земельних ділянок



№ з/п	Кад. номер	Код цільового призначення	Площа (га)
1	0002	12.04	1,1263
	Разом		1,1263

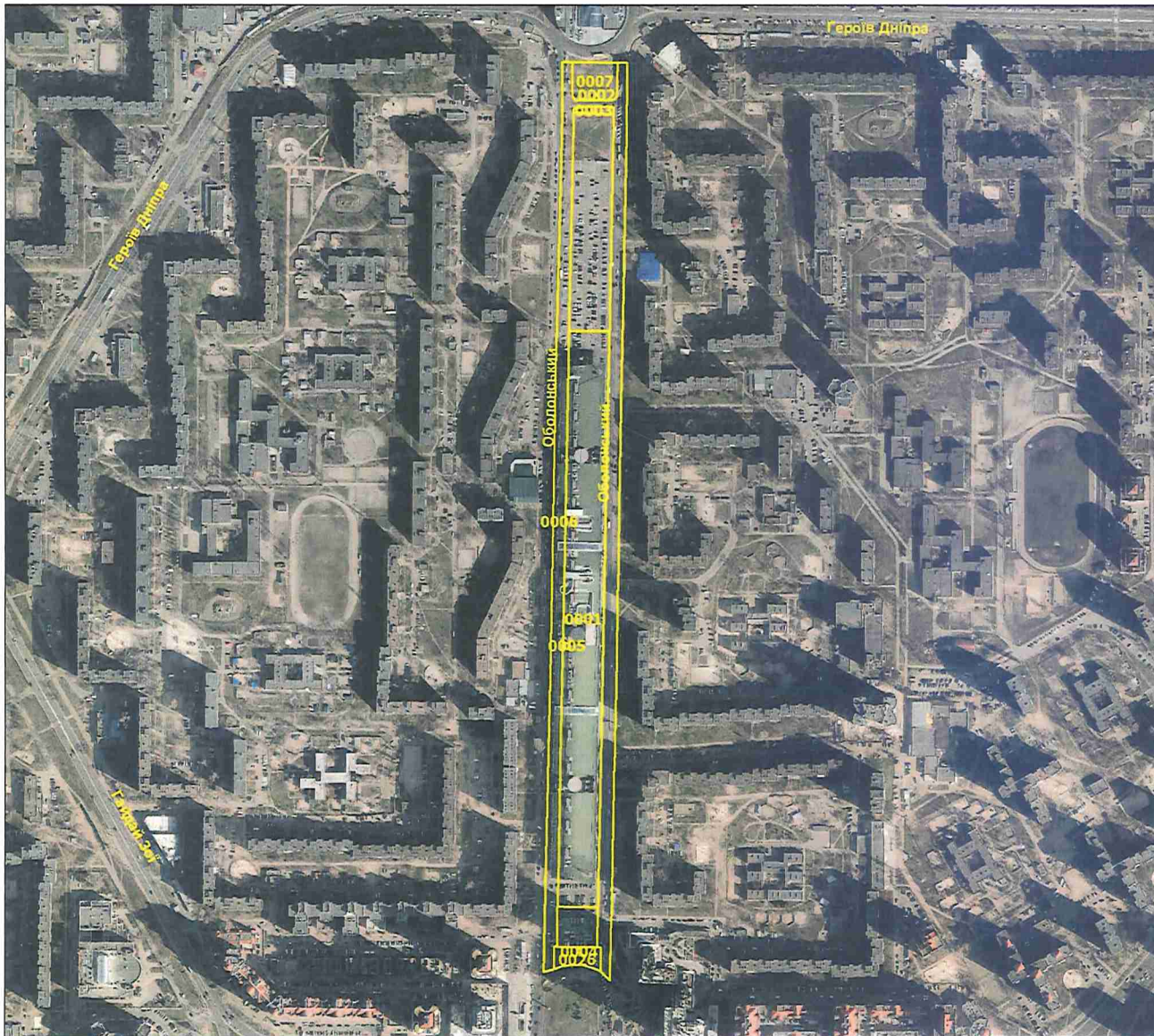
Умовні позначення:

— Межі земельних ділянок

№ з/п	Кад. номер	Код цільового призначення	Площа (га)
1	0001	12.04	2,6597
	Разом		2,6597



Умовні позначення:
— Межі земельних ділянок



№ з/п	Кад. номер	Код цільового призначення	Площа (га)
1	0001	03.10	2,6452
2	0007	12.13	0,1890
3	0026	12.13	0,1008
4	0003	12.13	0,0305
5	0006	12.04	2,6327
6	0005	12.07	0,0036
7	0002	12.07	0,0004
8	0004	12.07	0,0013
	Разом		5,6035

Умовні позначення:

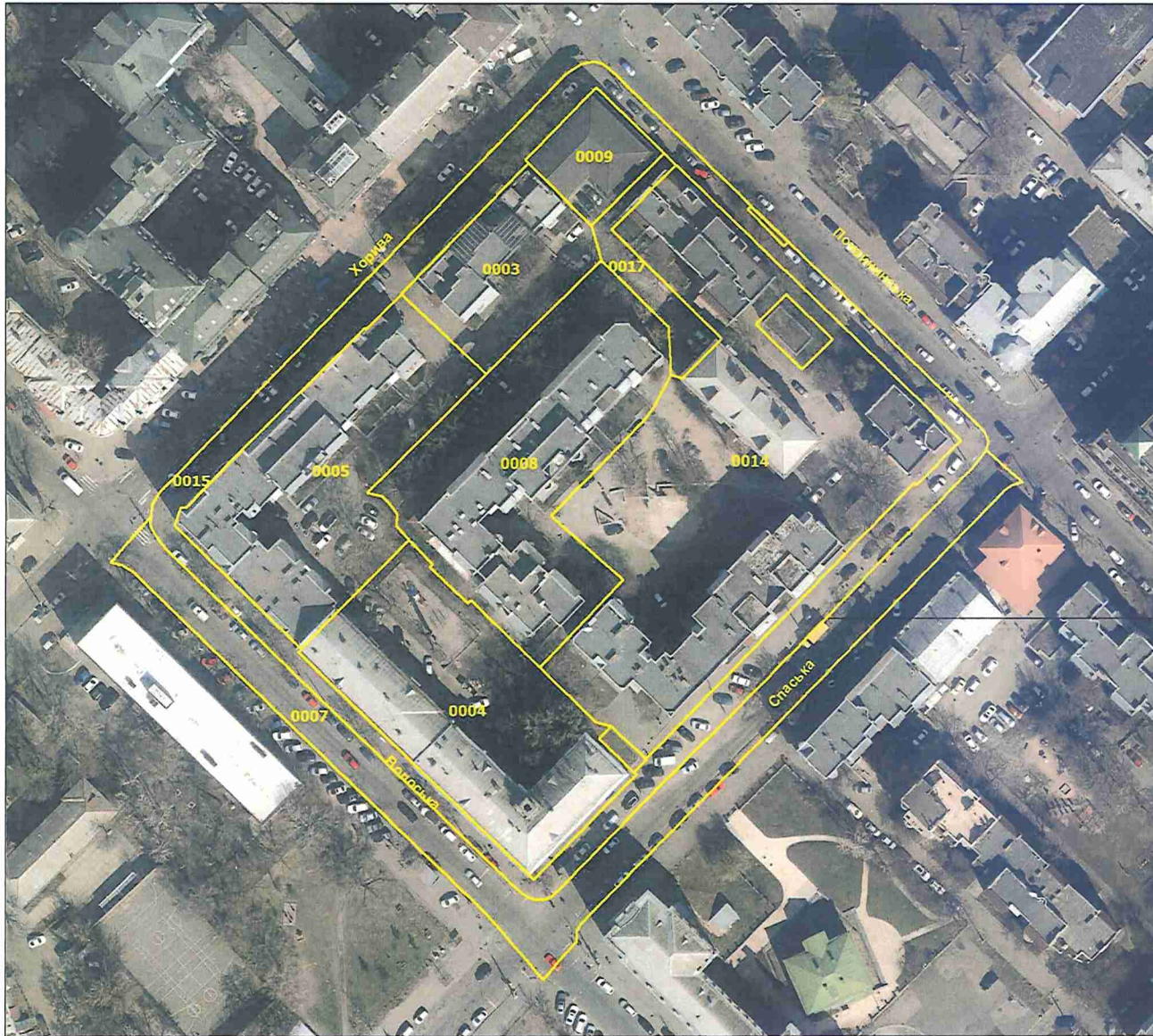
— Межі земельних ділянок

№ з/п	Кад. номер	Код цільового призначення	Площа (га)
1	0005	12.04	1,5184
2	0006	12.04	0,0607
3	0007	12.04	0,0201
4	0008	12.04	0,0334
5	0009	12.04	0,0085
	Разом		1,6411



Умовні позначення:

— Межі земельних ділянок



№ з/п	Кад. номер	Код цільового призначення	Площа (га)
1	0008	02.03	0,3233
2	0014	02.03	0,5988
3	0003	02.10	0,1169
4	0004	02.10	0,2791
5	0005	02.10	0,2673
6	0017	02.12	0,0393
7	0015	12.13	0,3324
8	0009	08.01	0,0529
9	0007	12.04	0,2721
	Разом		2,2821

Умовні позначення:

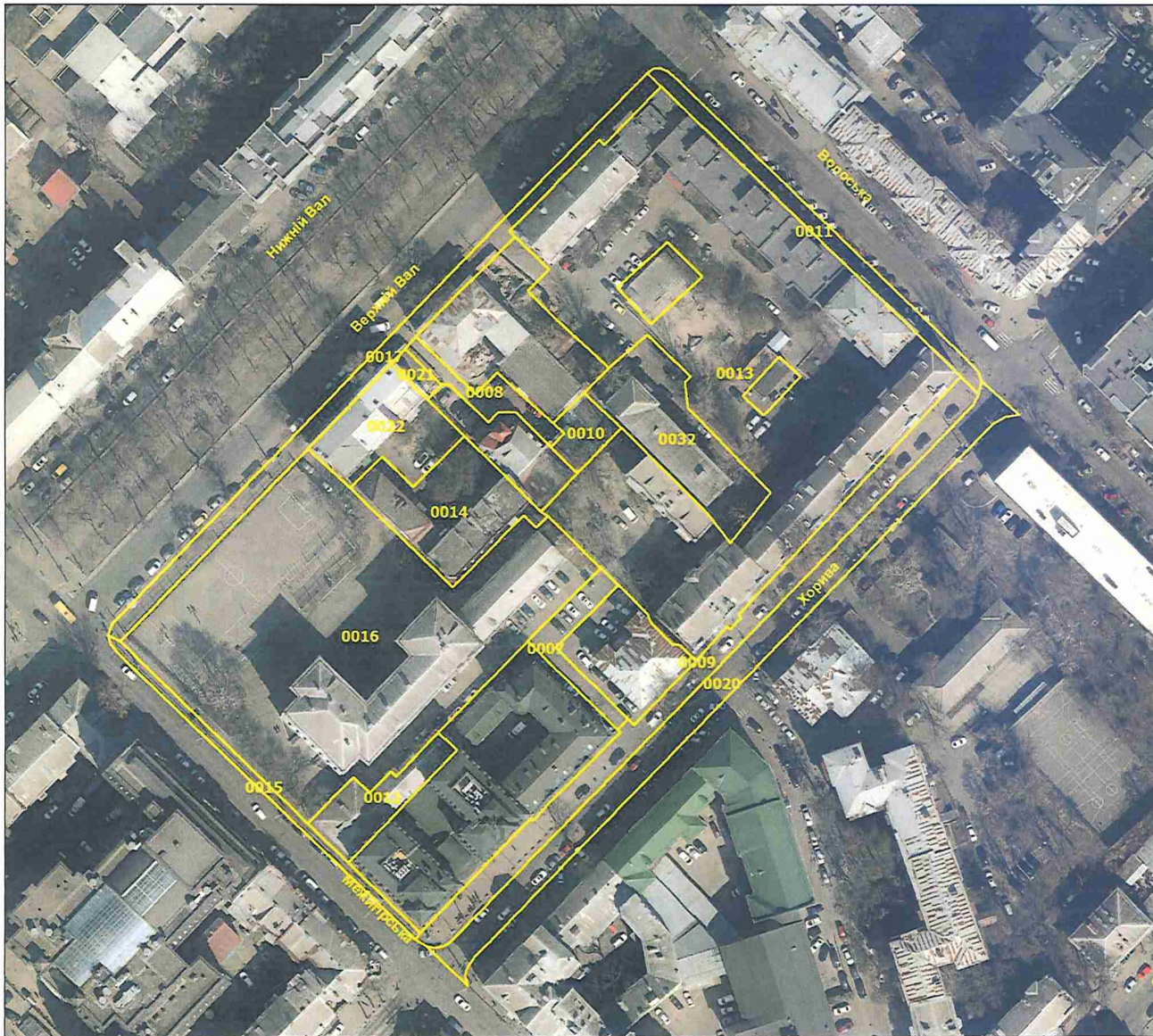
— Межі земельних ділянок



№ з/п	Кад. номер	Код цільового призначення	Площа (га)
1	0016	03.10	0,7695
2	0015	03.10	0,0315
3	0004	03.20	0,0044
4	0005	12.13	0,1418
5	0013	12.13	0,1384
6	0014	12.13	0,0827
7	0010	12.13	0,0648
8	0012	12.04	0,1441
9	0009	12.04	0,1374
	Разом		1,5146

Умовні позначення:

— Межі земельних ділянок



№ з/п	Кад. номер	Код цільового призначення	Площа (га)
1	0014	02.03	0,0969
2	0032	02.04	0,1003
3	0013	02.10	0,8154
4	0016	03.02	0,6183
5	0021	03.07	0,0073
6	0010	03.07	0,0210
7	0012	03.10	0,0443
8	0008	03.20	0,0256
9	0007	03.20	0,0290
10	0017	12.13	0,0995
11	0009	12.13	0,1381
12	0011	12.13	0,0520
13	0015	12.13	0,0279
14	0022	08.01	0,0717
15	0020	12.04	0,1570
	Разом		2,3043

Умовні позначення:

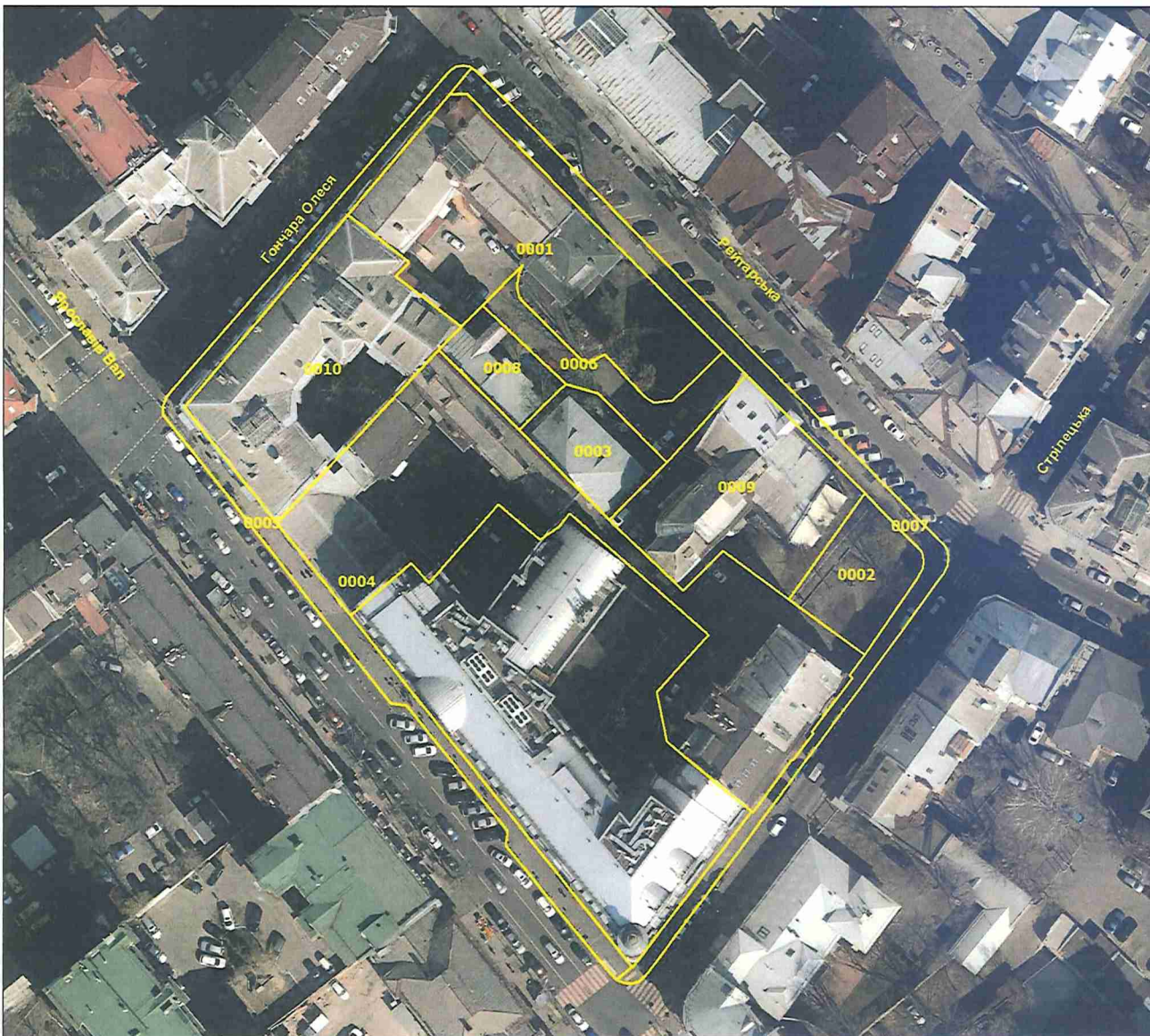
— Межі земельних ділянок



№ з/п	Кад. номер	Код цільового призначення	Площа (га)
1	0003	12.13	1,5460
2	0004	12.13	0,3799
3	0001	12.04	1,0578
4	0002	12.04	1,0790
	Разом		4,0627

Умовні позначення:

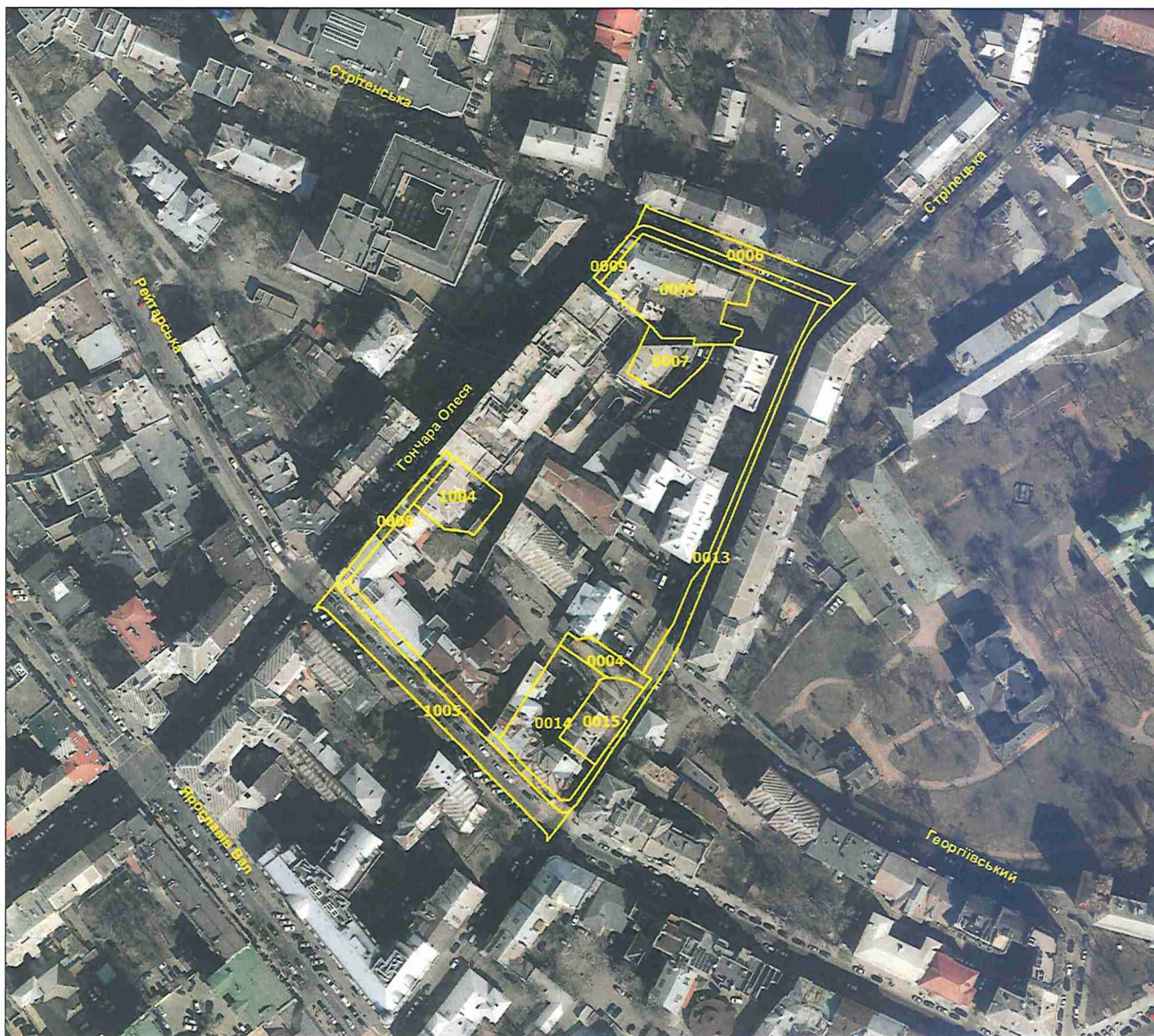
— Межі земельних ділянок



№ з/п	Кад. номер	Код цільового призначення	Площа (га)
1	0001	02.10	0,1620
2	0004	02.10	0,2408
3	0008	02.10	0,0247
4	0003	03.12	0,0344
5	0006	02.12	0,0372
6	0002	07.08	0,0385
7	0007	12.13	0,0764
8	0005	12.13	0,0762
9	0009	08.01	0,1024
10	0010	08.01	0,1352
	Разом		0,9278

Умовні позначення:

— Межі земельних ділянок



№ з/п	Кад. номер	Код цільового призначення	Площа (га)
1	0005	02.10	0,1594
2	0015	02.10	0,0572
3	1004	02.10	0,0600
4	0007	03.12	0,0525
5	0004	03.20	0,0280
6	0008	12.13	0,0250
7	0009	12.13	0,0375
8	0013	12.13	0,1216
9	0014	08.01	0,1258
10	0006	12.04	0,0600
11	1005	12.04	0,1191
	Разом		0,8461

Умовні позначення:

— Межі земельних ділянок



КИЇВСЬКА МІСЬКА РАДА

Терентьєву М. О.
Положишник В. О.

Прошу розглянути проєкт рішення від 20.08.2024
№ 08/231- 1168/ПР в установленому порядку.

Омельченко А. В.

Для контролю за проходженням та тиражування.

Володимир БОНДАРЕНКО

“20” серпня 2024 року
№ 08/231 – 1168/ПР

08/231-168/08
20.08.2024



УКРАЇНА

ВИКОНАВЧИЙ ОРГАН КИЇВСЬКОЇ МІСЬКОЇ РАДИ
(КИЇВСЬКА МІСЬКА ДЕРЖАВНА АДМІНІСТРАЦІЯ)

ДЕПАРТАМЕНТ ЗЕМЕЛЬНИХ РЕСУРСІВ

вул. Хрещатик, 32-а, м. Київ, 01001 тел. (044) 202 78 15

Контактний центр міста Києва (044) 15 51 E-mail: kyivland@kyivcity.gov.ua Код ЄДРПОУ 26199097

20.08.24 № 05715-СР-69848

Заступнику міського голови-
секретарю Київської міської ради
Володимиру БОНДАРЕНКУ

Шановний Володимире Володимировичу!

Департамент земельних ресурсів виконавчого органу Київської міської ради (Київської міської державної адміністрації) відповідно до частини третьої статті 26 Регламенту Київської міської ради, затвердженого рішенням Київської міської ради від 04.11.2021 № 3135/3176, направляє проєкт рішення Київської міської ради «Про затвердження технічних документацій із землеустрою щодо інвентаризації земель» (справа-контейнер 253287354) для подальшого опрацювання.

Додатки:

- проєкт рішення Київської міської ради «Про затвердження технічних документацій із землеустрою щодо інвентаризації земель» (253287354) на 15 арк. в 1 прим.;
- пояснювальна записка на 2 арк. в 1 прим.;
- оригінал технічної документації із землеустрою щодо інвентаризації земель (справа № 535652842) 1 книга в 1 прим.;
- оригінал технічної документації із землеустрою щодо інвентаризації земель (справа № 723003521) 1 книга в 1 прим.;
- оригінал технічної документації із землеустрою щодо інвентаризації земель (справа № 759998520) 1 книга в 1 прим.;
- оригінал технічної документації із землеустрою щодо інвентаризації земель (справа № 252196882) 1 книга в 1 прим.;
- оригінал технічної документації із землеустрою щодо інвентаризації земель (справа № 643095252) 1 книга в 1 прим.;
- оригінал технічної документації із землеустрою щодо інвентаризації земель (справа № 252367837) 1 книга в 1 прим.;

- оригінал технічної документації із землеустрою щодо інвентаризації земель (справа № 335258918) 1 книга в 1 прим;
- оригінал технічної документації із землеустрою щодо інвентаризації земель (справа № 453522925) 1 книга в 1 прим;
- оригінал технічної документації із землеустрою щодо інвентаризації земель (справа № 764515521) 1 книга в 1 прим;
- оригінал технічної документації із землеустрою щодо інвентаризації земель (справа № 439529219) 1 книга в 1 прим;
- оригінал технічної документації із землеустрою щодо інвентаризації земель (справа № 654745252) 1 книга в 1 прим.

З повагою

В. о. директора



Віктор ДВОРНІКОВ

Текст проєкту рішення у паперовому вигляді відповідає проєкту в електронному вигляді на USB носії.

**Начальник третього відділу
управління землеустрою та ринку земель
Департаменту земельних ресурсів
виконавчого органу Київської міської ради
(Київської міської державної адміністрації)**



Раїса ОЛЕЩЕНКО