

08/231-1164/MP
19.08.2024



КИЇВСЬКА МІСЬКА РАДА
III сесія IX скликання

Р І Ш Е Н Н Я

Київ

№ _____

Про надання Комунальному підприємству «Святошинське лісопаркове господарство» у постійне користування земельної ділянки для цілей підрозділів 09.01-09.02, 09.04-09.05 та для збереження та використання земель природно-заповідного фонду на території 27 кварталу Пуща-Водицького лісництва в Оболонському районі міста Києва



535144850

Розглянувши заяву Комунального підприємства «Святошинське лісопаркове господарство» (код ЄДРПОУ 03359687, місцезнаходження юридичної особи: 03115, місто Київ, вул. Святошинська, 24) від 23 липня 2024 року № 66091-008828920-031-03, керуючись статтями 9, 57, 79¹, 83, 92, 116, 122, 123 Земельного кодексу України, пунктом 34 частини першої статті 26 Закону України «Про місцеве самоврядування в Україні», Законом України «Про адміністративну процедуру», враховуючи лист Державного агентства лісових ресурсів України від 19.12.2022 № 02-33/7029-22 і те, що земельна ділянка зареєстрована в Державному земельному кадастрі, право комунальної власності територіальної громади міста Києва на яку зареєстровано в установленому порядку (право власності зареєстровано у Державному реєстрі речових прав на нерухоме майно 30 липня 2024 року, номер відомостей про речове право: 56097401), Київська міська рада

ВИРІШИЛА:

1. Надати Комунальному підприємству «Святошинське лісопаркове господарство», за умови виконання пункту 2 цього рішення, у постійне

користування земельну ділянку площею 22,0889 га (кадастровий номер 8000000000:85:836:0005) для цілей підрозділів 09.01-09.02, 09.04-09.05 та для збереження та використання земель природно-заповідного фонду (код виду цільового призначення – 09.03) на території 27 кварталу Пуща-Водицького лісництва в Оболонському районі міста Києва із земель комунальної власності територіальної громади міста Києва (категорія земель – землі лісогосподарського призначення), заява ДЦ від 23 липня 2024 року № 66091-008828920-031-03, справа № 535144850.

2. Комунальному підприємству «Святошинське лісопаркове господарство»:

2.1. Виконувати обов'язки землекористувача відповідно до вимог статті 96 Земельного кодексу України та статті 19 Лісового кодексу України.

2.2. Вжити заходів щодо державної реєстрації права постійного користування земельною ділянкою у порядку, встановленому Законом України «Про державну реєстрацію речових прав на нерухоме майно та їх обтяжень».

2.3. Забезпечити вільний доступ для прокладання нових, ремонту та експлуатації існуючих інженерних мереж і споруд, що знаходяться в межах земельної ділянки.

2.4. Під час використання земельної ділянки дотримуватися обмежень у її використанні, зареєстрованих у Державному земельному кадастрі.

2.5. Дотримуватися вимог Закону України «Про охорону культурної спадщини» та Закону України «Про природно-заповідний фонд України».

2.6. Земельну ділянку використовувати з обмеженнями відповідно до вимог Водного кодексу України.

3. Попередити землекористувача, що використання земельної ділянки не за цільовим призначенням тягне за собою припинення права користування нею відповідно до вимог статей 141, 143 Земельного кодексу України.

4. Дане рішення набирає чинності та вважається доведеним до відома заявника з дня його оприлюднення на офіційному вебсайті Київської міської ради.

5. Контроль за виконанням цього рішення покласти на постійну комісію Київської міської ради з питань архітектури, містопланування та земельних відносин.

Київський міський голова


Віталій КЛИЧКО

ПОДАННЯ:


Заступник голови
Київської міської державної адміністрації
з питань здійснення самоврядних
повноважень

Петро ОЛЕНИЧ

В.о. Директор Департаменту земельних ресурсів
виконавчого органу Київської міської ради
(Київської міської державної адміністрації)

 Валентина ПЕЛИХ
В. Аверамов

Начальник юридичного управління
Департаменту земельних ресурсів
виконавчого органу Київської міської ради
(Київської міської державної адміністрації)

 Дмитро РАДЗИЄВСЬКИЙ

ПОГОДЖЕНО:

Постійна комісія Київської міської ради
з питань архітектури, містопланування
та земельних відносин

Голова

Михайло ТЕРЕНТЬЄВ

Секретар

Юрій ФЕДОРЕНКО

Начальник управління правового
забезпечення діяльності
Київської міської ради

Валентина ПОЛОЖИШНИК

Постійна комісія Київської міської ради
з питань екологічної політики

Голова

Денис МОСКАЛЬ

Секретар

Євгенія КУЛЕБА

ПОЯСНОВАЛЬНА ЗАПИСКА

№ ПЗН-69722 від 13.08.2024

до проекту рішення Київської міської ради:

Про надання Комунальному підприємству «Святошинське лісопаркове господарство» у постійне користування земельної ділянки для цілей підрозділів 09.01-09.02, 09.04-09.05 та для збереження та використання земель природно-заповідного фонду на території 27 кварталу Пуца-Водицького лісництва в Оболонському районі міста Києва

До справи
№ 535144850



1. Юридична особа:

Назва	КОМУНАЛЬНЕ ПІДПРИЄМСТВО «СВЯТОШИНСЬКЕ ЛІСОПАРКОВЕ ГОСПОДАРСТВО»
Перелік засновників (учасників)	КИЇВСЬКА МІСЬКА РАДА, Код ЄДРПОУ:22883141 Україна, 01044, м. Київ, вул. Хрещатик, буд. 36
Кінцевий бенефіціарний власник (контролер)	Відсутній
Реєстраційний номер:	від 24.07.2024 № 535144850

2. Відомості про земельну ділянку (кадастровий № 8000000000:85:836:0005).

Місце розташування:	м. Київ, р-н Оболонський, 27 квартал Пуца-Водицького лісництва КП «Святошинське ЛПГ»
Площа:	22,0889 га
Вид та термін користування:	право в процесі оформлення (постійне користування)
Категорія земель:	землі лісогосподарського призначення
Цільове призначення:	09.03 для цілей підрозділів 09.01-09.02, 09.04-09.05 та для збереження та використання земель природно-заповідного фонду
Нормативна грошова оцінка (за попереднім розрахунком*)	213 642 676 грн 11 коп.

* Наведені розрахунки нормативної грошової оцінки не є остаточними і будуть уточнені відповідно до вимог чинного законодавства при оформленні права на земельну ділянку.

3. Обґрунтування прийняття рішення.

Відповідно до статті 123 Земельного кодексу України, враховуючи, що земельна ділянка зареєстрована в Державному земельному кадастрі (витяг з Державного земельного кадастру про земельну ділянку від 08.08.2024 № НВ-0001902742024), право комунальної власності територіальної громади міста Києва на яку зареєстровано в установленому порядку (інформаційна довідка з Державного реєстру речових прав на нерухоме майно від 08.08.2024 № 390229565), Департаментом земельних ресурсів виконавчого органу Київської міської ради (Київської міської державної адміністрації) розроблено проект рішення Київської міської ради щодо надання у постійне користування земельної ділянки без зміни її меж та цільового призначення без складання документації із землеустрою.

4. Мета прийняття рішення.

Метою прийняття рішення є забезпечення реалізації встановленого Земельним кодексом України права особи на оформлення права користування на землю.

5. Особливі характеристики ділянки.

<i>Наявність будівель і споруд на ділянці:</i>	<i>Земельна ділянка вільна від капітальної забудови.</i>
<i>Наявність ДПТ:</i>	<i>Відповідно до детального плану території району Пуца - Водиця, затвердженого рішенням Київської міської ради від 09.07.2009 № 787/1843, земельна ділянка за функціональним призначенням належить до території лісів та лісопарків</i>
<i>Функціональне призначення згідно з Генпланом:</i>	<i>Відповідно до Генерального плану міста Києва та проекту планування його приміської зони на період до 2020 року, затвердженого рішенням Київської міської ради від 28.03.2002 № 370/1804, земельна ділянка за функціональним призначенням належить до території лісів та лісопарків.</i>
<i>Правовий режим:</i>	<i>Земельна ділянка належить до земель комунальної власності територіальної громади міста Києва.</i>
<i>Розташування в зеленій зоні:</i>	<i>Відповідно до Генерального плану міста Києва та проекту планування його приміської зони на період до 2020 року, затвердженого рішенням Київської міської ради від 28.03.2002 № 370/1804, земельна ділянка належить до території лісів та лісопарків.</i>
<i>Інші особливості:</i>	<p><i>Рішенням Київської міської ради від 21.03.2024 № 308/8274 затверджено технічну документацію із землеустрою щодо інвентаризації земель на території кадастрового кварталу 85:836 обмеженого вул. Лісна та 7 Лінія у Оболонському районі міста Києва, яка включає земельну ділянку з кадастровим номером 8000000000:85:836:0005. Технічна документація із землеустрою щодо інвентаризації земель, розроблена на виконання Міської цільової програми використання та охорони земель міста Києва на 2019-2021 роки, затвердженої рішенням Київської міської ради від 04.12.2018 № 229/6280.</i></p> <p><i>Відповідно до Указу Президента України від 01.05.2014 № 446/2014 «Про зміну меж національного природного парку «Голосіївський» земельні ділянки, без вилучення у землекористувача, відносяться до території Національного природного парку «Голосіївський», створеного Указом Президента України від 27.08.2007 № 794/2007 «Про створення національного природного парку «Голосіївський».</i></p> <p><i>Земельна ділянка розміщена у водоохоронній зоні та частково потрапляє до території історичного ареалу населених місць.</i></p> <p><i>Зазначаємо, що Департамент земельних ресурсів не може перебрати на себе повноваження Київської міської ради та приймати рішення про надання або відмову у наданні в постійне користування земельних ділянок, оскільки відповідно до пункту 34 частини першої статті 26 Закону України «Про місцеве самоврядування в Україні» та статей 9, 122 Земельного кодексу України такі питання вирішуються виключно на пленарних засіданнях сільської, селищної, міської ради.</i></p>

	<p>Зазначене підтверджується, зокрема, рішеннями Верховного Суду від 28.04.2021 у справі № 826/8857/16, від 17.04.2018 у справі № 826/8107/16, від 16.09.2021 у справі № 826/8847/16. Зважаючи на вказане, цей проєкт рішення направляється для подальшого розгляду Київською міською радою відповідно до її Регламенту..</p>
--	---

6. Стан нормативно-правової бази у даній сфері правового регулювання.

Загальні засади та порядок передачі земельних ділянок у користування зацікавленим особам визначено Земельним кодексом України та Порядком набуття прав на землю із земель комунальної власності у місті Києві, затвердженим рішенням Київської міської ради від 20.04.2017 № 241/2463.

Проєкт рішення не стосується прав і соціальної захищеності осіб з інвалідністю та не матиме впливу на життєдіяльність цієї категорії.

Проєкт рішення не містить службової інформації у розумінні статті 6 Закону України «Про доступ до публічної інформації».

Проєкт рішення не містить інформації про фізичну особу (персональні дані) у розумінні статей 11 та 21 Закону України «Про інформацію» та статті 2 Закону України «Про захист персональних даних».

7. Фінансово-економічне обґрунтування.

Реалізація рішення не потребує додаткових витрат міського бюджету.

Відповідно до Податкового кодексу України та Положення про плату за землю в місті Києві, затвердженого рішенням Київської міської ради від 23.06.2011 № 242/5629 «Про встановлення місцевих податків і зборів у м. Києві» (зі змінами та доповненнями) розрахунковий розмір земельного податку складатиме: **213 642 грн 68 коп. (0,1%)**.

8. Прогноз соціально-економічних та інших наслідків прийняття рішення.

Наслідками прийняття розробленого проєкту рішення стане реалізація зацікавленою особою своїх прав щодо користування земельною ділянкою.

Доповідач: директор Департаменту земельних ресурсів **Валентина ПЕЛИХ**

В.о. Директор Департаменту земельних ресурсів

Валентина ПЕЛИХ
В. Аврашова

85:836:0005

Код земельної ділянки:

22.0889 га

Площа:

Оболонський район, Пуща-Водицьке лісництво: квартал 27

Адрес земельної ділянки:

КОМУНАЛЬНЕ ПІДПРИЄМСТВО «СВЯТОШИНСЬКЕ ЛІСОПАРКОВЕ ГОСПОДАРСТВО»

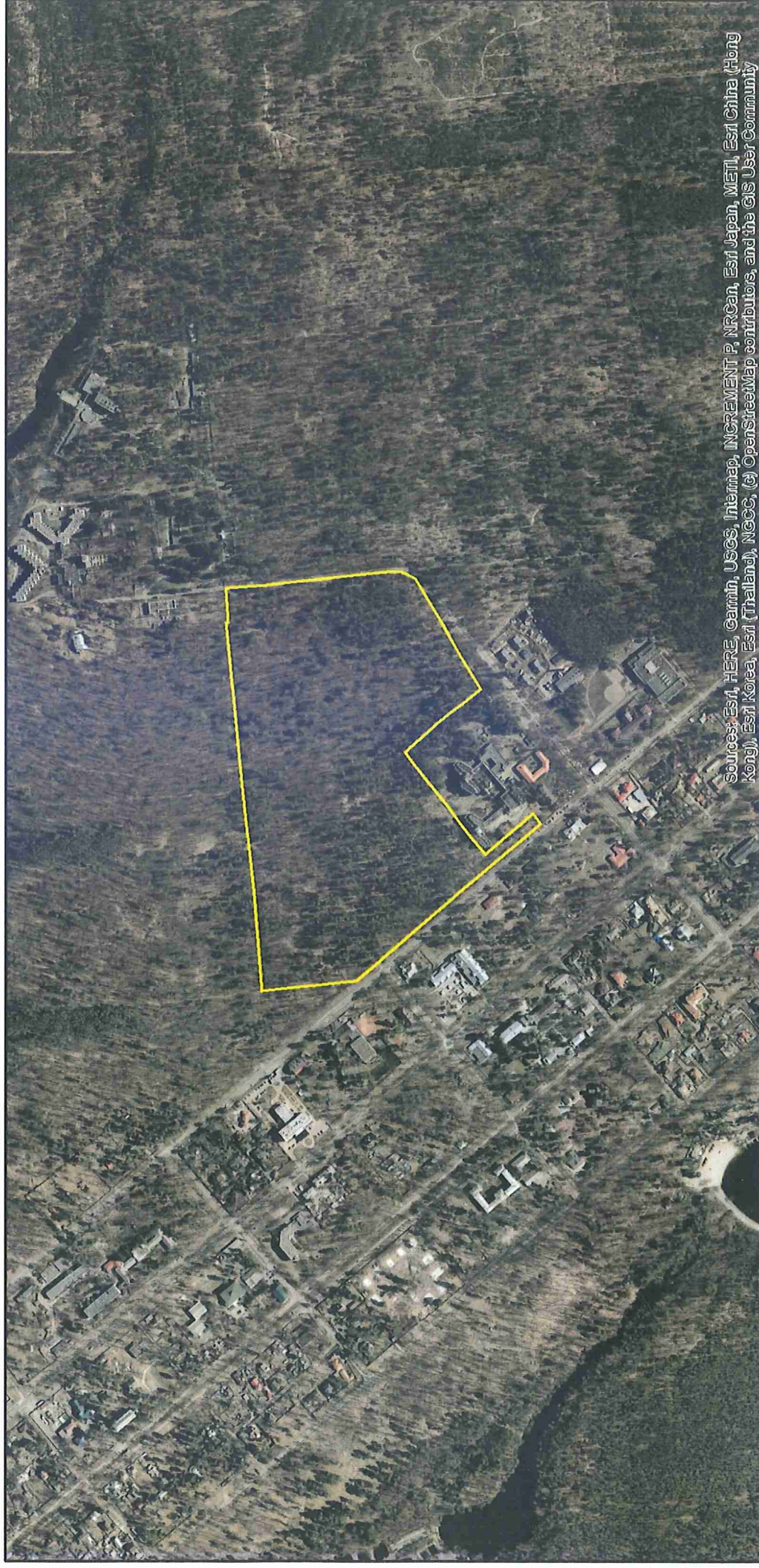
Заявник:

Не визначено

Вид та термін користування:

09.03, Для цілей підрозділів 09.01-09.02, 09.04-09.05 та для збереження та використання земель природно-заповідного фонду

Цільове призначення:



Sources: Esri, HERE, Garmin, USGS, Intermap, INCREMENT P, NRCan, Esri Japan, METI, Esri China (Hong Kong), Esri Korea, Esri (Thailand), NGCC, (c) OpenStreetMap contributors, and the GIS User Community

ВИТЯГ
з Державного земельного кадастру про земельну ділянку

Номер витягу	НВ-0001902742024
Дата формування	08.08.2024
Строк дії	три місяці з дати формування
Надано на заяву (запит)	Київська міська рада 08.08.2024, ЗВ-8000118362024

Дані, за якими здійснювався пошук інформації у Державному земельному кадастрі

Кадастровий номер земельної ділянки	8000000000:85:836:0005
Власник (користувач):	
Прізвище, власне ім'я, по батькові (за наявності)/найменування	-----
Податковий номер	-----
Унікальний номер запису в Єдиному державному демографічному реєстрі (за наявності)	-----

Загальні відомості про земельну ділянку

Кадастровий номер	8000000000:85:836:0005
Місце розташування (адміністративно-територіальна одиниця)	місто Київ, Оболонський район, 27 квартал Пуща-Водицького лісництва КП "Святошинське ЛПГ"
Цільове призначення:	
Категорія земель	Землі лісгосподарського призначення
Вид цільового призначення земельної ділянки	09.03 Для цілей підрозділів 09.01-09.02, 09.04-09.05 та для збереження та використання земель природно-заповідного фонду

Обліковий номер масиву, до складу якого входить земельна ділянка -----

Обліковий номер території, на якій розташовані земельні ділянки, необхідні для розміщення об'єктів, щодо яких відповідно до закону може здійснюватися примусове відчуження земельних ділянок з мотивів суспільної необхідності, до складу якої входить земельна ділянка -----



Обліковий номер функціональної зони, до складу якої входить земельна ділянка	-----
Обліковий номер контуру об'єкта будівництва та закінченого будівництвом об'єкта, розташованого на земельній ділянці	-----
Обліковий номер меліоративної мережі, складової частини меліоративної мережі, яка забезпечує гідротехнічну меліорацію відповідної земельної ділянки	-----
Обліковий номер об'єкта інженерної інфраструктури, що належить до складу відповідної меліоративної мережі, складової частини меліоративної мережі	-----
Площа земельної ділянки, гектарів	22.0889
Нормативна грошова оцінка, гривень	203278531.88
Дата проведення нормативної грошової оцінки	01.02.2023
Скасований кадастровий номер (номери), у разі коли земельна ділянка створена в результаті поділу/об'єднання	-----

Відомості про державну реєстрацію земельної ділянки

Інформація про документацію із землеустрою, на підставі якої здійснена державна реєстрація земельної ділянки	Технічна документація із землеустрою щодо інвентаризації земель, 06.09.2019; Комунальне підприємство "Київський інститут земельних відносин", Грудницька Жанна Миколаївна
Орган, який зареєстрував земельну ділянку	Відділ у Турійському районі Головного управління Держгеокадастру у Волинській області
Дата державної реєстрації земельної ділянки	22.10.2021



Відомості про право власності/право постійного користування
згідно з Державним реєстром речових прав на нерухоме майно

Вид права	Право власності
Інформація про власників (користувачів) земельної ділянки	
Прізвище, власне ім'я, по батькові (за наявності)/найменування	КИЇВСЬКА МІСЬКА РАДА
Громадянство	Відомості з ДРРП не надходили
Реквізити документа, що посвідчує особу	Відомості з ДРРП не надходили
Податковий номер/номер та серія (за наявності) паспорта фізичної особи	22883141
Унікальний номер запису в Єдиному державному демографічному реєстрі (за наявності)	Відомості з ДРРП не надходили
Місце проживання/ місцезнаходження	Відомості з ДРРП не надходили
Частка у спільній власності	Відомості з ДРРП не надходили
Документ, який є підставою для виникнення права	Закон "Про внесення змін до деяких законодавчих актів України щодо розмежування земель державної та комунальної власності", Верховна Рада України 06.09.2012 5245-VI; рішення органу місцевого самоврядування щодо об'єкта речового права, Київська міська рада 21.03.2024 308/8274;
Документ, що посвідчує право	-----

Відомості про оренду, суборенду згідно з Державним реєстром речових прав на нерухоме майно

Орендар:

Прізвище, власне ім'я, по батькові (за наявності)/найменування	Відомості з ДРРП не надходили
Громадянство	Відомості з ДРРП не надходили
Реквізити документа, що посвідчує особу	Відомості з ДРРП не надходили
Податковий номер/номер та серія (за наявності) паспорта фізичної особи	Відомості з ДРРП не надходили
Унікальний номер запису в Єдиному державному демографічному реєстрі (за наявності)	Відомості з ДРРП не надходили



Місце проживання/ місцезнаходження	Відомості з ДРРП не надходили
Площа земельної ділянки, переданої в оренду	Відомості з ДРРП не надходили
Орган, що здійснив державну реєстрацію речового права	Відомості з ДРРП не надходили
Дата державної реєстрації речового права	Відомості з ДРРП не надходили
Строк дії речового права	Відомості з ДРРП не надходили

Суборендар:

Прізвище, власне ім'я, по батькові (за наявності)/найменування	Відомості з ДРРП не надходили
Громадянство	Відомості з ДРРП не надходили
Реквізити документа, що посвідчує особу	Відомості з ДРРП не надходили
Податковий номер/номер та серія (за наявності) паспорта фізичної особи	Відомості з ДРРП не надходили
Унікальний номер запису в Єдиному державному демографічному реєстрі (за наявності)	Відомості з ДРРП не надходили
Місце проживання/ місцезнаходження	Відомості з ДРРП не надходили
Площа земельної ділянки (її частини), переданої в суборенду	Відомості з ДРРП не надходили
Обліковий номер частини земельної ділянки, на яку поширюється дія договору суборенди	Відомості з ДРРП не надходили
Орган, що здійснив державну реєстрацію речового права	Відомості з ДРРП не надходили
Дата державної реєстрації речового права	Відомості з ДРРП не надходили
Строк дії речового права	Відомості з ДРРП не надходили
Додаткові відомості	-----

Відомості про земельний сервітут згідно з Державним реєстром речових прав на нерухоме майно
Вид сервітуту

Відомості з ДРРП не надходили



Площа земельної ділянки (її частини), на яку поширюється дія сервітуту	Відомості з ДРРП не надходили
Обліковий номер земельної ділянки (її частини), на яку поширюється дія сервітуту	Відомості з ДРРП не надходили
Підстава для встановлення земельного сервітуту	Відомості з ДРРП не надходили
Орган, що здійснив державну реєстрацію сервітуту	Відомості з ДРРП не надходили
Дата державної реєстрації сервітуту	Відомості з ДРРП не надходили
Строк дії сервітуту	Відомості з ДРРП не надходили
Додаткові відомості	-----

Відомості про обтяження згідно з Державним реєстром речових прав на нерухоме майно

Вид обтяження	Відомості з ДРРП не надходили
Опис предмета обтяження	Відомості з ДРРП не надходили
Дата державної реєстрації обтяження	Відомості з ДРРП не надходили
Орган, що здійснив державну реєстрацію обтяження	Відомості з ДРРП не надходили
Документ, який є підставою для виникнення обтяження	Відомості з ДРРП не надходили
Додаткові відомості	-----

Відомості про обмеження у використанні земельної ділянки

Вид обмеження у використанні земельної ділянки	Округ санітарної охорони курортів
Обліковий номер частини земельної ділянки, на яку поширюється дія обмеження у використанні земельної ділянки	-----
Площа земельної ділянки (її частини), на яку поширюється дія обмеження	22.0889 гектарів
Підстава для виникнення обмеження у використанні земельної ділянки	Закон України "Про курорти" від 05.10.2000 №2026-III 05.10.2000
Орган, що здійснив державну реєстрацію обмеження	-----



Дата державної реєстрації обмеження	-----
Строк дії обмеження	безстроково
Вид обмеження у використанні земельної ділянки	Зони регульованої рекреації національних природних парків
Обліковий номер частини земельної ділянки, на яку поширюється дія обмеження у використанні земельної ділянки	-----
Площа земельної ділянки (її частини), на яку поширюється дія обмеження	22.0889 гектарів
Підстава для виникнення обмеження у використанні земельної ділянки	Закон Указ Президента України «Про зміну меж національного парку «Голосіївський» №446/201 від 1 травня 2014 травня 01.05.2014
Орган, що здійснив державну реєстрацію обмеження	-----
Дата державної реєстрації обмеження	-----
Строк дії обмеження	безстроково
Вид обмеження у використанні земельної ділянки	Національні природні парки
Обліковий номер частини земельної ділянки, на яку поширюється дія обмеження у використанні земельної ділянки	-----
Площа земельної ділянки (її частини), на яку поширюється дія обмеження	22.0889 гектарів
Підстава для виникнення обмеження у використанні земельної ділянки	Закон Указ Президента України «Про зміну меж національного парку «Голосіївський» №446/201 від 1 травня 2014 травня 01.05.2014
Орган, що здійснив державну реєстрацію обмеження	-----
Дата державної реєстрації обмеження	-----
Строк дії обмеження	безстроково
Вид обмеження у використанні земельної ділянки	Парки-пам'ятки садово-паркового мистецтва
Обліковий номер частини земельної ділянки, на яку	-----



поширюється дія обмеження у використанні земельної ділянки	
Площа земельної ділянки (її частини), на яку поширюється дія обмеження	22.0889 гектарів
Підстава для виникнення обмеження у використанні земельної ділянки	Закон України "Про природно-заповідний фонд" від 16.06.1992 № 2456-XXII 16.06.1992
Орган, що здійснив державну реєстрацію обмеження	-----
Дата державної реєстрації обмеження	-----
Строк дії обмеження	безстроково
Вид обмеження у використанні земельної ділянки	Друга зона округу санітарної охорони курорту (зона обмежень)
Обліковий номер частини земельної ділянки, на яку поширюється дія обмеження у використанні земельної ділянки	-----
Площа земельної ділянки (її частини), на яку поширюється дія обмеження	22.0889 гектарів
Підстава для виникнення обмеження у використанні земельної ділянки	Закон України "Про курорти" від 05.10.2000 №2026-III 05.10.2000
Орган, що здійснив державну реєстрацію обмеження	-----
Дата державної реєстрації обмеження	-----
Строк дії обмеження	безстроково
Вид обмеження у використанні земельної ділянки	Водоохоронна зона
Обліковий номер частини земельної ділянки, на яку поширюється дія обмеження у використанні земельної ділянки	-----
Площа земельної ділянки (її частини), на яку поширюється дія обмеження	22.0889 гектарів
Підстава для виникнення обмеження у використанні земельної ділянки	Закон Водний кодекс України від 06.06.1995 №214/95-ВР 06.06.1995



Орган, що здійснив державну реєстрацію обмеження	-----
Дата державної реєстрації обмеження	-----
Строк дії обмеження	безстроково
Вид обмеження у використанні земельної ділянки	Перший пояс зони санітарної охорони джерел та об'єктів централізованого питного водопостачання (суворого режиму)
Обліковий номер частини земельної ділянки, на яку поширюється дія обмеження у використанні земельної ділянки	-----
Площа земельної ділянки (її частини), на яку поширюється дія обмеження	0.5187 гектарів
Підстава для виникнення обмеження у використанні земельної ділянки	Закон Постанова Кабінету Міністрів України від 18.12.1998 № 2024 "Про правовий режим зон санітарної охорони водних об'єктів"; ДБН В 2.5-74-2013 «Водопостачання. Зовнішні мережі та споруди. Основні положення проектування», затверджений наказами Міністерства регіонального розвитку, будівництва та житлово-комунального господарства України від 08.04.2013 № 133 (зі змінами та доповненнями) 08.04.2013
Орган, що здійснив державну реєстрацію обмеження	-----
Дата державної реєстрації обмеження	-----
Строк дії обмеження	безстроково
Вид обмеження у використанні земельної ділянки	Перший пояс зони санітарної охорони джерел та об'єктів централізованого питного водопостачання (суворого режиму)
Обліковий номер частини земельної ділянки, на яку поширюється дія обмеження у використанні земельної ділянки	-----
Площа земельної ділянки (її частини), на яку поширюється дія обмеження	0.3212 гектарів
Підстава для виникнення обмеження у використанні земельної ділянки	Закон Постанова Кабінету Міністрів України від 18.12.1998 № 2024 "Про правовий режим зон санітарної охорони водних об'єктів"; ДБН В 2.5-74-2013 «Водопостачання. Зовнішні мережі та споруди. Основні положення проектування», затверджений наказами Міністерства регіонального розвитку, будівництва та житлово-комунального господарства України від 08.04.2013 № 133 (зі змінами та доповненнями) 08.04.2013



Орган, що здійснив державну реєстрацію обмеження	-----
Дата державної реєстрації обмеження	-----
Строк дії обмеження	безстроково
Вид обмеження у використанні земельної ділянки	Історичні ареали населених місць
Обліковий номер частини земельної ділянки, на яку поширюється дія обмеження у використанні земельної ділянки	-----
Площа земельної ділянки (її частини), на яку поширюється дія обмеження	0.6687 гектарів
Підстава для виникнення обмеження у використанні земельної ділянки	Закон України "Про охорону культурної спадщини" від 08.06.2000 № 1805-III; наказ Міністерства культури та інформаційної політики України від 02.08.2021 № 599 «Про затвердження меж та режимів використання території історичних ареалів м. Києва» 02.08.2021
Орган, що здійснив державну реєстрацію обмеження	-----
Дата державної реєстрації обмеження	-----
Строк дії обмеження	безстроково
Вид обмеження у використанні земельної ділянки	Перший пояс зони санітарної охорони джерел та об'єктів централізованого питного водопостачання (суворого режиму)
Обліковий номер частини земельної ділянки, на яку поширюється дія обмеження у використанні земельної ділянки	-----
Площа земельної ділянки (її частини), на яку поширюється дія обмеження	0.0165 гектарів
Підстава для виникнення обмеження у використанні земельної ділянки	Закон Постанова Кабінету Міністрів України від 18.12.1998 № 2024 "Про правовий режим зон санітарної охорони водних об'єктів"; ДБН В 2.5-74-2013 «Водопостачання. Зовнішні мережі та споруди. Основні положення проектування», затверджений наказами Міністерства регіонального розвитку, будівництва та житлово-комунального господарства України від 08.04.2013 № 133 (зі змінами та доповненнями) 08.04.2013
Орган, що здійснив державну реєстрацію обмеження	-----



Дата державної реєстрації обмеження	-----
Строк дії обмеження	безстроково

Інформація про документи, на підставі яких відомості про обмеження у використанні земель внесені до Державного земельного кадастру

Реквізити заяви про державну реєстрацію обмеження у використанні земель	-----
Прізвище, власне ім'я та по батькові (за наявності)/ найменування заявника	-----
Інформація про документи, на підставі яких внесені відомості про обмеження у використанні земель	-----

Відомості про заходи щодо охорони земель і ґрунтів

Назва та напрям заходу	-----
Площа	-----
Товщина родючого шару ґрунту, у тому числі об'єм ґрунтової маси	-----
Кошторисна вартість запроєктованих робіт	-----
Строки проведення	-----
Інформація про документи, на підставі яких передбачено здійснення заходу щодо охорони земель і ґрунтів	-----

Відомості про ділянки надр, надані у користування відповідно до спеціальних дозволів на користування надрами та актів про надання гірничих відводів, одержаних в порядку інформаційної взаємодії між Державним земельним кадастром, Держгеонадрами та Держпраці (за наявності)

Реєстраційний номер спеціального дозволу на користування надрами	-----
Дата видачі спеціального дозволу на користування надрами	-----
Підстава для надання спеціального дозволу на користування надрами	-----
Вид користування надрами	-----
Відомості про ділянку надр, що надається у користування	-----



Орган, що здійснив державну реєстрацію обмеження	-----
Дата державної реєстрації обмеження	-----
Строк дії обмеження	безстроково
Вид обмеження у використанні земельної ділянки	Історичні ареали населених місць
Обліковий номер частини земельної ділянки, на яку поширюється дія обмеження у використанні земельної ділянки	-----
Площа земельної ділянки (її частини), на яку поширюється дія обмеження	0.6687 гектарів
Підстава для виникнення обмеження у використанні земельної ділянки	Закон України "Про охорону культурної спадщини" від 08.06.2000 № 1805-III; наказ Міністерства культури та інформаційної політики України від 02.08.2021 № 599 «Про затвердження меж та режимів використання території історичних ареалів м. Києва» 02.08.2021
Орган, що здійснив державну реєстрацію обмеження	-----
Дата державної реєстрації обмеження	-----
Строк дії обмеження	безстроково
Вид обмеження у використанні земельної ділянки	Перший пояс зони санітарної охорони джерел та об'єктів централізованого питного водопостачання (суворого режиму)
Обліковий номер частини земельної ділянки, на яку поширюється дія обмеження у використанні земельної ділянки	-----
Площа земельної ділянки (її частини), на яку поширюється дія обмеження	0.0165 гектарів
Підстава для виникнення обмеження у використанні земельної ділянки	Закон Постанова Кабінету Міністрів України від 18.12.1998 № 2024 "Про правовий режим зон санітарної охорони водних об'єктів"; ДБН В 2.5-74-2013 «Водопостачання. Зовнішні мережі та споруди. Основні положення проектування», затверджений наказами Міністерства регіонального розвитку, будівництва та житлово-комунального господарства України від 08.04.2013 № 133 (зі змінами та доповненнями) 08.04.2013
Орган, що здійснив державну реєстрацію обмеження	-----



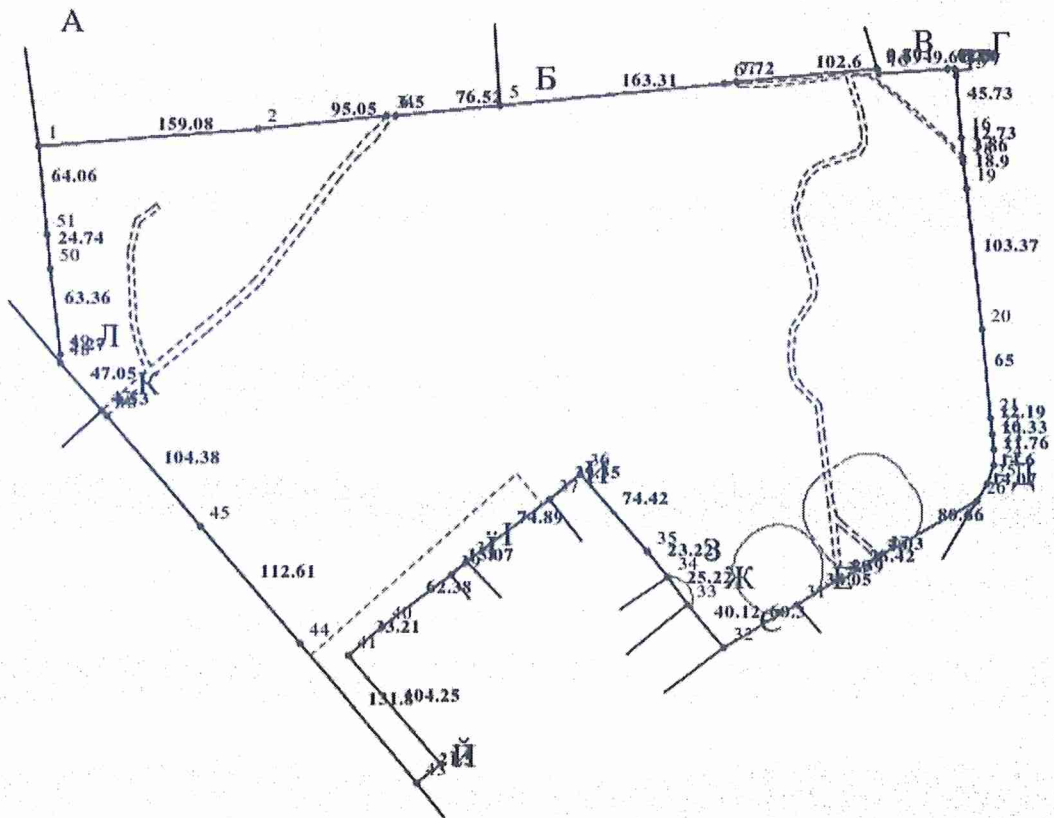
Площа ділянки надр, що надається -----
у користування
Вид корисної копалини -----
Відомості про особу, якій
надано спеціальний дозвіл на
користування надрами:
Прізвище, власне ім'я та -----
по батькові (за наявності)/
найменування
Реєстраційний номер облікової -----
картки платника податків/ серія
(за наявності) та номер паспорта
фізичної особи/код згідно з
ЄДРПОУ
Строк дії спеціального дозволу на -----
користування надрами
Документ, який засвідчує надання -----
гірничого відводу
Відомості про користувача
гірничого відводу (за наявності)
Найменування/ прізвище, власне -----
ім'я та по батькові (за наявності)
Мета надання гірничого відводу -----
Площа проєкції гірничого відводу -----
Строк дії акта про надання -----
гірничого відводу



Додаток
до витягу з Державного земельного кадастру
про земельну ділянку
від 08.08.2024 р. № НВ-0001902742024

Кадастровий номер земельної ділянки 8000000000:85:836:0005

КАДАСТРОВИЙ ПЛАН ЗЕМЕЛЬНОЇ ДІЛЯНКИ



Масштаб 1: 5000



Умовні позначення:

Опис меж:

Від А до Б Земельна ділянка, не надана у власність або користування в межах населених пунктів;
Від Б до В Землі, не надані у власність або користуванн в межах населених пунктів;
Від В до Г Дитячий санаторій "Ялинка" Київського міського дитячого санаторно-курортного медичного об'єднання;
Від Г до Д Землі загального користування (7-а лінія);
Від Д до Е Землі, не надані у власність або користуванн в межах населених пунктів;
Від Е до Є Землі, не надані у власність або користуванн в межах населених пунктів;
Від Є до Ж Земельна ділянка, не надана у власність абс користування в межах населених пунктів;
Від Ж до З Землі, не надані у власність або користуванн в межах населених пунктів;
Від З до И Землі, не надані у власність або користуванн в межах населених пунктів;
Від И до І Земельна ділянка, не надана у власність або користування в межах населених пунктів;
Від І до Ї Землі, не надані у власність або користування межах населених пунктів;
Від Ї до Й Земельна ділянка, не надана у власність або користування в межах населених пунктів;
Від Й до К Землі, не надані у власність або користуванн в межах населених пунктів;
Від К до Л Земельна ділянка, не надана у власність або користування в межах населених пунктів;
Від Л до А Землі, не надані у власність або користуванн в межах населених пунктів;



КООРДИНАТИ ПОВОРОТНИХ ТОЧОК МЕЖ ЗЕМЕЛЬНОЇ ДІЛЯНКИ

Номер точки	Назва точки	Відстань (метрів)	Координати (м)	
			X	Y

Місце розташування		місто Київ, Оболонський район, 27 квартал Пуща-Водицького лісництва КП "Святошинське ЛПГ"
Цільове призначення	Категорія земель	Землі лісогосподарського призначення
	Код цільового призначення	09.03 Для цілей підрозділів 09.01-09.02, 09.04-09.05 та для збереження та використання земель природно-заповідного фонду
Площа, гектарів		22.0889
Відомості про перенесення в натуру (на місцевість) меж	охоронних зон, прибережних захисних смуг і пляжних зон, зон санітарної охорони, санітарно-захисних зон і зон особливого режиму використання земель (за наявності)	-----
	земельної ділянки (у разі формування земельної ділянки)	-----
	частини земельної ділянки, на якій може проводитися гідротехнічна меліорація (за наявності)	-----
Відомості про контури об'єктів нерухомого майна, меліоративних мереж, складових частин меліоративних мереж та точки водовиділу, розташовані на земельній ділянці (за наявності)		-----
Відомості про встановлені межові знаки (у разі формування земельної ділянки)		-----



Умовні позначення:

Опис меж:

Від А до Б Земельна ділянка, не надана у власність або користування в межах населених пунктів;
Від Б до В Землі, не надані у власність або користування в межах населених пунктів;
Від В до Г Дитячий санаторій "Ялинка" Київського міського дитячого санаторно-курортного медичного об'єднання;
Від Г до Д Землі загального користування (7-а лінія);
Від Д до Е Землі, не надані у власність або користування в межах населених пунктів;
Від Е до Є Землі, не надані у власність або користування в межах населених пунктів;
Від Є до Ж Земельна ділянка, не надана у власність або користування в межах населених пунктів;
Від Ж до З Землі, не надані у власність або користування в межах населених пунктів;
Від З до И Землі, не надані у власність або користування в межах населених пунктів;
Від И до І Земельна ділянка, не надана у власність або користування в межах населених пунктів;
Від І до Ї Землі, не надані у власність або користування в межах населених пунктів;
Від Ї до Й Земельна ділянка, не надана у власність або користування в межах населених пунктів;
Від Й до К Землі, не надані у власність або користування в межах населених пунктів;
Від К до Л Земельна ділянка, не надана у власність або користування в межах населених пунктів;
Від Л до А Землі, не надані у власність або користування в межах населених пунктів;



Розробник документації із
землеустрою:

Коомунальне підприємство "Київський інститут
земельних відносин", Грудницька Жанна Миколаївна
(прізвище, власне ім'я, по батькові (за наявності) фізичної особи / найменування юридичної особи)

ЕКСПЛІКАЦІЯ ЗЕМЕЛЬНИХ УГІДЬ

Всього земель, га	У тому числі за земельними угіддями, га:			
	Земельні лісові ділянки, вкриті лісовою рослинністю	Земельні лісові ділянки, вкриті лісовою рослинністю	Земельні лісові ділянки, вкриті лісовою рослинністю	Земельні лісові ділянки, вкриті лісовою рослинністю
1	2	3	4	5
Площа земельної ділянки, га 22.0889	2.7707	15.1084	0.2083	3.4919
	Земельні лісові ділянки, вкриті лісовою рослинністю	Земельні лісові ділянки, не вкриті лісовою рослинністю	Земельні лісові ділянки, не вкриті лісовою рослинністю	
	6	7	8	
	0.0529	0.2272	0.2295	





КИЇВСЬКА МІСЬКА РАДА

Терентьеву М. О.
Москалю Д. Д.
Положишник В. О.

Прошу розглянути проєкт рішення від 19.08.2024
№ 08/231- 1164/ПР в установленому порядку.

Тхорику С. М.

Прошу опрацювати в межах компетенції управління.

Омельченко А. В.

Для контролю за проходженням та тиражування.

Юнаковій С. М.
Прокопіву В. В. – до відома

Володимир БОНДАРЕНКО

“19” серпня 2024 року
№ 08/231 – 1164/ПР

08/231-1164/MP
19.08.2024



УКРАЇНА
ВИКОНАВЧИЙ ОРГАН КИЇВСЬКОЇ МІСЬКОЇ РАДИ
(КИЇВСЬКА МІСЬКА ДЕРЖАВНА АДМІНІСТРАЦІЯ)
ДЕПАРТАМЕНТ ЗЕМЕЛЬНИХ РЕСУРСІВ

вул. Хрещатик, 32-а, м. Київ, 01001 тел. (044) 202 78 15
Контактний центр міста Києва (044) 15 51 E-mail: kyivland@kyivcity.gov.ua Код ЄДРПОУ 26199097

19.08.2024 № 05715-СЛ-69722

Заступнику міського голови-
секретарю Київської міської ради
Володимиру БОНДАРЕНКУ

Шановний Володимире Володимировичу!

Департамент земельних ресурсів виконавчого органу Київської міської ради (Київської міської державної адміністрації) відповідно до пункту 3 статті 26 Регламенту Київської міської ради, затвердженого рішенням Київської міської ради від 04.11.2021 № 3135/3176, направляє проект рішення Київської міської ради «Про надання Комунальному підприємству «Святошинське лісопаркове господарство» у постійне користування земельної ділянки для цілей підрозділів 09.01-09.02, 09.04-09.05 та для збереження та використання земель природно-заповідного фонду на території 27 кварталу Пуща-Водицького лісництва в Оболонському районі міста Києва» (справа № 535144850) для подальшого опрацювання.

Додатки:

- проект рішення Київської міської ради до справи № 535144850 на 2 арк. в 1 примірнику;
- пояснювальна записка до справи № 535144850 на 3 арк. в 1 примірнику;
- витяг з бази даних міського земельного кадастру на 1 арк. в 1 примірнику;
- матеріали супутникової фотозйомки на 1 арк. в 1 примірнику;
- матеріали справи № 535144850 в 1 примірнику.

З повагою

В. о. директора

Віктор ДВОРНИКОВ

Текст проєкту рішення у паперовому вигляді відповідає проєкту в електронному вигляді на USB носії.

**Начальник третього відділу
управління землеустрою та ринку земель
Департаменту земельних ресурсів
виконавчого органу Київської міської ради
(Київської міської державної адміністрації)**



Раїса ОЛЕЩЕНКО