



08/231-1153/ПР
19.09.2023

КИЇВСЬКА МІСЬКА РАДА

II СЕСІЯ IX СКЛИКАННЯ

РІШЕННЯ

№ _____

Про затвердження технічних документів із землеустрою щодо інвентаризації земель



566453227

Відповідно до статей 9, 20, 79¹, 83, 122, 186 Земельного кодексу України, статей 35, 57 Закону України «Про землеустрій», Закону України «Про Державний земельний кадастр», Закону України «Про внесення змін до деяких законодавчих актів України щодо розмежування земель державної та комунальної власності», пункту 34 частини першої статті 26 Закону України «Про місцеве самоврядування в Україні», Порядку проведення інвентаризації земель, затвердженого постановою Кабінету Міністрів України від 05 червня 2019 року № 476, Порядку ведення Державного земельного кадастру, затвердженого постановою Кабінету Міністрів України від 17 жовтня 2012 року № 1051, рішення Київської міської ради від 10 вересня 2015 року № 958/1822 «Про інвентаризацію земель міста Києва» та враховуючи, що земельні ділянки зареєстровані в Державному земельному кадастрі, розглянувши технічні документації із землеустрою щодо інвентаризації земель, Київська міська рада

ВИРІШИЛА:

1. Затвердити технічні документації із землеустрою щодо інвентаризації земель та віднести земельні ділянки до відповідної категорії земель, виду цільового призначення земельних ділянок згідно з додатком до цього рішення (справа № 566453227).

2. Департаменту земельних ресурсів виконавчого органу Київської міської ради (Київської міської державної адміністрації) вжити заходів щодо державної реєстрації права комунальної власності територіальної громади м. Києва на земельні ділянки згідно з додатком до цього рішення у порядку, встановленому Законом України «Про державну реєстрацію речових прав на нерухоме майно та їх обтяжень».

3. Контроль за виконанням цього рішення покласти на постійну комісію Київської міської ради з питань архітектури, містопланування та земельних відносин.

Київський міський голова

Віталій КЛИЧКО

ПОДАННЯ:

Заступник голови
Київської міської державної адміністрації
з питань здійснення самоврядних повноважень

Петро ОЛЕНИЧ

Директор Департаменту земельних ресурсів
виконавчого органу Київської міської ради
(Київської міської державної адміністрації)

Валентина ПЕЛИХ

Начальник юридичного управління
Департаменту земельних ресурсів
виконавчого органу Київської міської ради
(Київської міської державної адміністрації)

Дмитро РАДЗІЄВСЬКИЙ

ПОГОДЖЕНО:

Постійна комісія Київської міської ради
з питань архітектури, містопланування
та земельних відносин

Голова

Михайло ТЕРЕНТЬЄВ

Секретар

Юрій ФЕДОРЕНКО

начальник управління правового
забезпечення діяльності
Київської міської ради

Валентина ПОЛОЖИШНИК

ПОЯСНЮВАЛЬНА ЗАПИСКА

№ ПЗН-58223 від 08.09.2023

до проекту рішення Київської міської ради:
*Про затвердження технічних документацій із землеустрою
щодо інвентаризації земель*

До кадастрової справи
№ 566453227



1. Юридична особа:

Назва	<i>КИЇВСЬКА МІСЬКА РАДА</i>
Перелік засновників (учасників) юридичної особи	<i>КИЇВСЬКА МІСЬКА РАДА м. Київ, Шевченківський р-н, вул. Хрещатик, буд. 36</i>
Кінцевий бенефіціарний власник (контролер)	<i>відсутній</i>
Реєстраційний номер:	<i>від 20.06.2023 № 566453227</i>

2. Відомості про земельні ділянки: зазначені у додатку до проекту рішення Київської міської ради.

3. Обґрунтування прийняття рішення.

Відповідно до рішення Київської міської ради від 10.09.2015 № 958/1822 «Про інвентаризацію земель міста Києва» та на виконання Міської цільової програми використання та охорони земель міста Києва на 2022-2025 роки, затвердженої рішенням Київської міської ради від 07.10.2021 № 2727/2768, з дотриманням вимог Земельного кодексу України, Закону України «Про землеустрій», Закону України «Про Державний земельний кадастр», Порядку проведення інвентаризації земель, затвердженого постановою Кабінету Міністрів України від 05.06.2019 № 476 та Порядку ведення Державного земельного кадастру, затвердженого постановою Кабінету Міністрів України від 17.10.2012 № 1051, комунальним підприємством «Київський інститут земельних відносин» виконані заходи з розробки технічних документацій із землеустрою щодо інвентаризації земель.

Відповідно до статей 9, 20, 79¹, 83, 122, 186 Земельного кодексу України, статей 35, 57 Закону України «Про землеустрій» та враховуючи, що земельні ділянки зареєстровані в Державному земельному кадастрі, Департаментом земельних ресурсів виконавчого органу Київської міської ради (Київської міської державної адміністрації) розроблено відповідний проект рішення Київської міської ради.

4. Мета прийняття рішення.

Метою прийняття рішення є затвердження технічних документацій із землеустрою щодо інвентаризації земель на території міста Києва для забезпечення формування земель комунальної власності територіальної громади міста Києва та подальшого оформлення прав на них, в тому числі спрощення процедури оформлення прав на землю, підвищення ефективності міського землекористування, збільшення надходжень коштів до міського бюджету від плати за землю, продажу земельних ділянок на земельних торгах та права оренди на них тощо.

5. Особливі характеристики земельних ділянок: зазначені у додатку до проекту рішення Київської міської ради.

Технічні документації із землеустрою щодо інвентаризації земель містять інформацію та відомості згідно з пунктом 1² Розділу IX «Прикінцеві положення» Закону України «Про землеустрій» надані центральним органом виконавчої влади, що реалізує державну політику у сфері охорони культурної спадщини (Міністерством культури України) (кадастровий

квартал 91:104), органом охорони культурної спадщини органу виконавчої влади (Департаментом охорони культурної спадщини виконавчого органу Київської міської ради (Київської міської державної адміністрації)) (кадастровий квартал 91:104).

6. Стан нормативно-правової бази у даній сфері правового регулювання.

Загальні засади та порядок проведення інвентаризації земель визначено Земельним кодексом України, Законом України «Про землеустрій», Законом України «Про Державний земельний кадастр», Порядком проведення інвентаризації земель, затвердженого постановою Кабінету Міністрів України від 05.06.2019 № 476 та Порядком ведення Державного земельного кадастру, затвердженого постановою Кабінету Міністрів України від 17.10.2012 № 1051.

Проект рішення не містить інформації з обмеженим доступом у розумінні статті 6 Закону України «Про доступ до публічної інформації».

Проект рішення не стосується прав і соціальної захищеності осіб з інвалідністю та не матиме впливу на життєдіяльність цієї категорії.

7. Фінансово-економічне обґрунтування.

Реалізація рішення не потребує додаткових витрат міського бюджету.

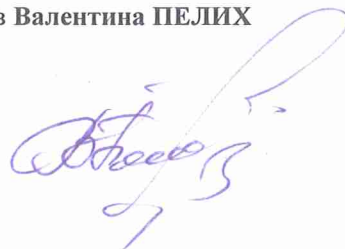
8. Прогноз соціально-економічних та інших наслідків прийняття рішення.

Наслідками прийняття розробленого проекту рішення стане:

- реалізація зацікавленою особою своїх прав щодо використання земельної ділянки;
- підвищення ефективності міського землекористування;
- збільшення надходжень коштів до міського бюджету від плати за землю, продажу земельних ділянок та права оренди землі тощо.

Доповідач: директор Департаменту земельних ресурсів **Валентина ПЕЛИХ**

Директор Департаменту земельних ресурсів



Валентина ПЕЛИХ

Додаток
до рішення Київської міської ради
від _____ № _____

Порядковий номер	Реєстраційний номер справи	Назва технічної документації із землеустрою	Кадастровий номер земельної ділянки	Площа земельної ділянки, га	Адреса	Категорія земель	Код виду цільового призначення, назва
1	252917860	Технічна документація із землеустрою щодо інвентаризації земель на території кадастрового кварталу 78:133 обмеженого вулицею Вишгородська у Оболонському районі м. Києва	8000000000:78:133:0006	0,3600	Оболонський район, місто Київ	Землі промисловості, транспорту, електронних комунікацій, енергетики, оборони та іншого призначення	11.04 Для розміщення та експлуатації основних, підсобних і допоміжних будівель та споруд технічної інфраструктури (виробництва та розподілення газу, постачання пари та гарячої води, збирання, очищення та розподілення води)
			8000000000:78:133:0003	0,0014	Оболонський район, місто Київ	Землі промисловості, транспорту, електронних комунікацій, енергетики, оборони та іншого призначення	11.04 Для розміщення та експлуатації основних, підсобних і допоміжних будівель та споруд технічної інфраструктури (виробництва та розподілення газу, постачання пари та гарячої води, збирання, очищення та розподілення води)
			8000000000:78:133:0009	0,0021	Оболонський район, місто Київ	Землі промисловості, транспорту, електронних комунікацій, енергетики, оборони та іншого призначення	11.04 Для розміщення та експлуатації основних, підсобних і допоміжних будівель та споруд технічної інфраструктури (виробництва та розподілення газу, постачання пари та гарячої води, збирання, очищення та розподілення води)
			8000000000:78:133:0014	0,0004	Оболонський район, місто Київ	Землі промисловості, транспорту, електронних комунікацій, енергетики, оборони та іншого призначення	11.04 Для розміщення та експлуатації основних, підсобних і допоміжних будівель та споруд технічної інфраструктури (виробництва та розподілення газу, постачання пари та гарячої води, збирання, очищення та розподілення води)
			8000000000:78:133:0015	0,0053	Оболонський район, місто Київ	Землі промисловості, транспорту, електронних комунікацій, енергетики, оборони та іншого призначення	11.04 Для розміщення та експлуатації основних, підсобних і допоміжних будівель та споруд технічної інфраструктури (виробництва та розподілення газу, постачання пари та гарячої води, збирання, очищення та розподілення води)
			8000000000:78:133:0010	0,0004	Оболонський район, місто Київ	Землі промисловості, транспорту, електронних комунікацій, енергетики, оборони та іншого призначення	11.04 Для розміщення та експлуатації основних, підсобних і допоміжних будівель та споруд технічної інфраструктури (виробництва та розподілення газу, постачання пари та гарячої води, збирання, очищення та розподілення води)
			8000000000:78:133:0008	0,0050	Оболонський район, місто Київ	Землі промисловості, транспорту, електронних комунікацій, енергетики, оборони та іншого призначення	11.04 Для розміщення та експлуатації основних, підсобних і допоміжних будівель та споруд технічної інфраструктури (виробництва та розподілення газу, постачання пари та гарячої води, збирання, очищення та розподілення води)
			8000000000:78:133:0004	0,0023	Оболонський район, місто Київ	Землі промисловості, транспорту, електронних комунікацій, енергетики, оборони та іншого призначення	11.04 Для розміщення та експлуатації основних, підсобних і допоміжних будівель та споруд технічної інфраструктури (виробництва та розподілення газу, постачання пари та гарячої води, збирання, очищення та розподілення води)
			8000000000:78:133:0012	0,0023	Оболонський район, місто Київ	Землі промисловості, транспорту, електронних комунікацій, енергетики, оборони та іншого призначення	11.04 Для розміщення та експлуатації основних, підсобних і допоміжних будівель та споруд технічної інфраструктури (виробництва та розподілення газу, постачання пари та гарячої води, збирання, очищення та розподілення води)

			8000000000:78:133:0011	0,1629	Оболонський район, місто Київ	Землі промисловості, транспорту, електронних комунікацій, енергетики, оборони та іншого призначення	11.04 Для розміщення та експлуатації основних, підсобних і допоміжних будівель та споруд технічної інфраструктури (виробництва та розподілення газу, постачання пари та гарячої води, збирання, очищення та розподілення води)
			8000000000:78:133:0013	10,2663	Оболонський район, місто Київ	Землі лісогосподарського призначення	09.01 Для ведення лісового господарства і пов'язаних з ним послуг
			8000000000:78:133:0016	0,6572	Оболонський район, місто Київ	Землі лісогосподарського призначення	09.01 Для ведення лісового господарства і пов'язаних з ним послуг
			8000000000:78:133:0005	1,9512	Оболонський район, місто Київ	Землі промисловості, транспорту, електронних комунікацій, енергетики, оборони та іншого призначення	11.07 Земельні ділянки загального користування, які використовуються як зелені насадження спеціального призначення
			8000000000:78:133:0017	0,2916	Оболонський район, місто Київ	Землі промисловості, транспорту, електронних комунікацій, енергетики, оборони та іншого призначення	11.04 Для розміщення та експлуатації основних, підсобних і допоміжних будівель та споруд технічної інфраструктури (виробництва та розподілення газу, постачання пари та гарячої води, збирання, очищення та розподілення води)
			8000000000:78:133:0007	0,4449	Оболонський район, місто Київ	Землі лісогосподарського призначення	09.01 Для ведення лісового господарства і пов'язаних з ним послуг
			8000000000:78:133:0018	0,1476	Оболонський район, місто Київ	Землі промисловості, транспорту, електронних комунікацій, енергетики, оборони та іншого призначення	12.13 Земельні ділянки загального користування, які використовуються як вулиці, майдани, проїзди, дороги, набережні
			8000000000:78:133:0002	1,0129	Оболонський район, місто Київ	Землі промисловості, транспорту, електронних комунікацій, енергетики, оборони та іншого призначення	11.07 Земельні ділянки загального користування, які використовуються як зелені насадження спеціального призначення
			8000000000:78:133:0019	0,0497	Оболонський район, місто Київ	Землі промисловості, транспорту, електронних комунікацій, енергетики, оборони та іншого призначення	11.04 Для розміщення та експлуатації основних, підсобних і допоміжних будівель та споруд технічної інфраструктури (виробництва та розподілення газу, постачання пари та гарячої води, збирання, очищення та розподілення води)
2	636745235	Технічна документація із землеустрою щодо інвентаризації земель на території кадастрового кварталу 76:004 по бульвару Шевченка Тараса у Шевченківському районі м. Києва	8000000000:76:004:0001	0,2923	бульвар Шевченка Тараса, Шевченківський район, місто Київ	Землі промисловості, транспорту, електронних комунікацій, енергетики, оборони та іншого призначення	12.04 Для розміщення та експлуатації будівель і споруд автомобільного транспорту та дорожнього господарства
			8000000000:76:004:0002	0,1092	бульвар Шевченка Тараса, Шевченківський район, місто Київ	Землі рекреаційного призначення	07.05 Для цілей підрозділів 07.01-07.04, 07.06-07.09 та для збереження та використання земель природно-заповідного фонду
3	526252089	Технічна документація із землеустрою щодо інвентаризації земель на території кадастрового кварталу 88:013 обмеженого вулицями Щербаківського Данила, Стеценка, Саратовською, Салютною у Шевченківському районі м. Києва	8000000000:88:013:0089	1,0730	вулиця Стеценка, 1а, Шевченківський район, місто Київ	Землі житлової та громадської забудови	02.06 Для колективного гаражного будівництва
			8000000000:88:013:0004	1,3161	вулиця Саратовська, 59а, Шевченківський район, місто Київ	Землі житлової та громадської забудови	02.06 Для колективного гаражного будівництва
			8000000000:88:013:0026	0,0063	вулиця Салютна, 15, Шевченківський район, місто Київ	Землі промисловості, транспорту, електронних комунікацій, енергетики, оборони та іншого призначення	14.02 Для розміщення, будівництва, експлуатації та обслуговування будівель і споруд об'єктів передачі електричної енергії
			8000000000:88:013:0098	0,0049	вулиця Стеценка, 1а, Шевченківський район, місто Київ	Землі промисловості, транспорту, електронних комунікацій, енергетики, оборони та іншого призначення	14.02 Для розміщення, будівництва, експлуатації та обслуговування будівель і споруд об'єктів передачі електричної енергії
			8000000000:88:013:0103	0,0091	вулиця Стеценка, 1а, Шевченківський район, місто Київ	Землі промисловості, транспорту, електронних комунікацій, енергетики, оборони та іншого призначення	14.02 Для розміщення, будівництва, експлуатації та обслуговування будівель і споруд об'єктів передачі електричної енергії
			8000000000:88:013:0065	0,0066	вулиця Стеценка, 1а, Шевченківський район, місто Київ	Землі промисловості, транспорту, електронних комунікацій, енергетики, оборони та іншого призначення	14.02 Для розміщення, будівництва, експлуатації та обслуговування будівель і споруд об'єктів передачі електричної енергії

8000000000:88:013:0042	0,4606	вулиця Щербаківського Данила, 56/7, Шевченківський район, місто Київ	Землі житлової та громадської забудови	02.10 Для будівництва і обслуговування багатоквартирного житлового будинку з об'єктами торгово-розважальної та ринкової інфраструктури
8000000000:88:013:0076	0,3318	вулиця Салютна, 9, Шевченківський район, місто Київ	Землі житлової та громадської забудови	02.10 Для будівництва і обслуговування багатоквартирного житлового будинку з об'єктами торгово-розважальної та ринкової інфраструктури
8000000000:88:013:0033	0,3217	вулиця Салютна, 11, Шевченківський район, місто Київ	Землі житлової та громадської забудови	02.03 Для будівництва і обслуговування багатоквартирного житлового будинку
8000000000:88:013:0029	0,4910	вулиця Салютна, 13, Шевченківський район, місто Київ	Землі житлової та громадської забудови	02.03 Для будівництва і обслуговування багатоквартирного житлового будинку
8000000000:88:013:0001	0,3538	вулиця Салютна, 19, Шевченківський район, місто Київ	Землі житлової та громадської забудови	02.03 Для будівництва і обслуговування багатоквартирного житлового будинку
8000000000:88:013:0101	0,3378	вулиця Салютна, 21, Шевченківський район, місто Київ	Землі житлової та громадської забудови	02.03 Для будівництва і обслуговування багатоквартирного житлового будинку
8000000000:88:013:0083	0,0670	вулиця Салютна, Шевченківський район, місто Київ	Землі житлової та громадської забудови	02.12 Земельні ділянки загального користування, які використовуються як внутрішньоквартальні проїзди, пішохідні зони
8000000000:88:013:0070	0,4781	вулиця Салютна, 25а, Шевченківський район, місто Київ	Землі житлової та громадської забудови	02.03 Для будівництва і обслуговування багатоквартирного житлового будинку
8000000000:88:013:0108	0,5434	вулиця Салютна, 27а, Шевченківський район, місто Київ	Землі житлової та громадської забудови	02.03 Для будівництва і обслуговування багатоквартирного житлового будинку
8000000000:88:013:0024	0,4981	вулиця Салютна, 29а, Шевченківський район, місто Київ	Землі житлової та громадської забудови	02.03 Для будівництва і обслуговування багатоквартирного житлового будинку
8000000000:88:013:0068	0,3868	вулиця Саратовська, 55, Шевченківський район, місто Київ	Землі житлової та громадської забудови	02.03 Для будівництва і обслуговування багатоквартирного житлового будинку
8000000000:88:013:0099	0,4025	вулиця Саратовська, 53/31, Шевченківський район, місто Київ	Землі житлової та громадської забудови	02.03 Для будівництва і обслуговування багатоквартирного житлового будинку
8000000000:88:013:0079	0,4971	вулиця Салютна, 29, Шевченківський район, місто Київ	Землі житлової та громадської забудови	02.03 Для будівництва і обслуговування багатоквартирного житлового будинку
8000000000:88:013:0107	0,5647	вулиця Салютна, 27, Шевченківський район, місто Київ	Землі житлової та громадської забудови	02.03 Для будівництва і обслуговування багатоквартирного житлового будинку
8000000000:88:013:0040	0,5765	вулиця Салютна, 25, Шевченківський район, місто Київ	Землі житлової та громадської забудови	02.03 Для будівництва і обслуговування багатоквартирного житлового будинку
8000000000:88:013:0039	0,0256	вулиця Стеценка, Шевченківський район, місто Київ	Землі промисловості, транспорту, електронних комунікацій, енергетики, оборони та іншого призначення	12.13 Земельні ділянки загального користування, які використовуються як вулиці, майдани, проїзди, дороги, набережні
8000000000:88:013:0043	0,0508	вулиця Щербаківського Данила, 58, Шевченківський район, місто Київ	Землі промисловості, транспорту, електронних комунікацій, енергетики, оборони та іншого призначення	14.02 Для розміщення, будівництва, експлуатації та обслуговування будівель і споруд об'єктів передачі електричної енергії
8000000000:88:013:0032	0,0015	вулиця Стеценка, 1а, Шевченківський район, місто Київ	Землі промисловості, транспорту, електронних комунікацій, енергетики, оборони та іншого призначення	14.02 Для розміщення, будівництва, експлуатації та обслуговування будівель і споруд об'єктів передачі електричної енергії

8000000000:88:013:0085	0,0015	вулиця Стеценка, 1а, Шевченківський район, місто Київ	Землі промисловості, транспорту, електронних комунікацій, енергетики, оборони та іншого призначення	14.02 Для розміщення, будівництва, експлуатації та обслуговування будівель і споруд об'єктів передачі електричної енергії
8000000000:88:013:0094	0,0059	вулиця Стеценка, 1а, Шевченківський район, місто Київ	Землі промисловості, транспорту, електронних комунікацій, енергетики, оборони та іншого призначення	14.02 Для розміщення, будівництва, експлуатації та обслуговування будівель і споруд об'єктів передачі електричної енергії
8000000000:88:013:0234	0,0009	вулиця Стеценка, 1а, Шевченківський район, місто Київ	Землі промисловості, транспорту, електронних комунікацій, енергетики, оборони та іншого призначення	14.02 Для розміщення, будівництва, експлуатації та обслуговування будівель і споруд об'єктів передачі електричної енергії
8000000000:88:013:0104	0,0005	вулиця Стеценка, 1а, Шевченківський район, місто Київ	Землі промисловості, транспорту, електронних комунікацій, енергетики, оборони та іншого призначення	14.02 Для розміщення, будівництва, експлуатації та обслуговування будівель і споруд об'єктів передачі електричної енергії
8000000000:88:013:0077	0,0038	вулиця Стеценка, 1а, Шевченківський район, місто Київ	Землі промисловості, транспорту, електронних комунікацій, енергетики, оборони та іншого призначення	14.02 Для розміщення, будівництва, експлуатації та обслуговування будівель і споруд об'єктів передачі електричної енергії
8000000000:88:013:0036	0,0038	вулиця Стеценка, 1а, Шевченківський район, місто Київ	Землі промисловості, транспорту, електронних комунікацій, енергетики, оборони та іншого призначення	14.02 Для розміщення, будівництва, експлуатації та обслуговування будівель і споруд об'єктів передачі електричної енергії
8000000000:88:013:0095	0,0005	вулиця Стеценка, 1а, Шевченківський район, місто Київ	Землі промисловості, транспорту, електронних комунікацій, енергетики, оборони та іншого призначення	14.02 Для розміщення, будівництва, експлуатації та обслуговування будівель і споруд об'єктів передачі електричної енергії
8000000000:88:013:0080	0,0008	вулиця Стеценка, 1а, Шевченківський район, місто Київ	Землі промисловості, транспорту, електронних комунікацій, енергетики, оборони та іншого призначення	14.02 Для розміщення, будівництва, експлуатації та обслуговування будівель і споруд об'єктів передачі електричної енергії
8000000000:88:013:0067	0,3083	вулиця Стеценка, 1, Шевченківський район, місто Київ	Землі житлової та громадської забудови	02.12 Земельні ділянки загального користування, які використовуються як внутрішньоквартальні проїзди, пішохідні зони
8000000000:88:013:0060	0,2707	вулиця Салютна, 21-23, Шевченківський район, місто Київ	Землі рекреаційного призначення	07.08 Земельні ділянки загального користування, які використовуються як зелені насадження загального користування
8000000000:88:013:0253	0,2708	вулиця Щербаківського Данила, 68а, Шевченківський район, місто Київ	Землі житлової та громадської забудови	02.09 Для будівництва і обслуговування паркінгів та автостоянок на землях житлової та громадської забудови
8000000000:88:013:0096	0,2602	вулиця Щербаківського Данила, 66а, Шевченківський район, місто Київ	Землі житлової та громадської забудови	02.09 Для будівництва і обслуговування паркінгів та автостоянок на землях житлової та громадської забудови
8000000000:88:013:0015	0,1147	вулиця Салютна, 21, Шевченківський район, місто Київ	Землі житлової та громадської забудови	02.09 Для будівництва і обслуговування паркінгів та автостоянок на землях житлової та громадської забудови
8000000000:88:013:0084	0,0773	вулиця Саратовська, Шевченківський район, місто Київ	Землі промисловості, транспорту, електронних комунікацій, енергетики, оборони та іншого призначення	12.13 Земельні ділянки загального користування, які використовуються як вулиці, майдани, проїзди, дороги, набережні
8000000000:88:013:0027	1,3936	вулиця Стеценка, вулиця Саратовська, вулиця Салютна, Шевченківський район, місто Київ	Землі промисловості, транспорту, електронних комунікацій, енергетики, оборони та іншого призначення	12.13 Земельні ділянки загального користування, які використовуються як вулиці, майдани, проїзди, дороги, набережні
8000000000:88:013:0037	1,1959	вулиця Щербаківського Данила, Шевченківський район, місто Київ	Землі промисловості, транспорту, електронних комунікацій, енергетики, оборони та іншого призначення	12.13 Земельні ділянки загального користування, які використовуються як вулиці, майдани, проїзди, дороги, набережні
8000000000:88:013:0260	0,5548	вулиця Салютна, Шевченківський район, місто Київ	Землі промисловості, транспорту, електронних комунікацій, енергетики, оборони та іншого призначення	12.04 Для розміщення та експлуатації будівель і споруд автомобільного транспорту та дорожнього господарства
8000000000:88:013:0102	0,0069	вулиця Щербаківського Данила, 66, Шевченківський район, місто Київ	Землі житлової та громадської забудови	03.07 Для будівництва та обслуговування будівель торгівлі

			8000000000:88:013:0106	0,0158	вулиця Салютна, 23б, Шевченківський район, місто Київ	Землі промисловості, транспорту, електронних комунікацій, енергетики, оборони та іншого призначення	11.04 Для розміщення та експлуатації основних, підсобних і допоміжних будівель та споруд технічної інфраструктури (виробництва та розподілення газу, постачання пари та гарячої води, збирання, очищення та розподілення води)
			8000000000:88:013:0092	0,1435	вулиця Щербаківського Данила, 68а, Шевченківський район, місто Київ	Землі промисловості, транспорту, електронних комунікацій, енергетики, оборони та іншого призначення	11.04 Для розміщення та експлуатації основних, підсобних і допоміжних будівель та споруд технічної інфраструктури (виробництва та розподілення газу, постачання пари та гарячої води, збирання, очищення та розподілення води)
			8000000000:88:013:0014	0,0852	вулиця Щербаківського Данила, Шевченківський район, місто Київ	Землі промисловості, транспорту, електронних комунікацій, енергетики, оборони та іншого призначення	12.04 Для розміщення та експлуатації будівель і споруд автомобільного транспорту та дорожнього господарства
			8000000000:88:013:0090	0,4227	вулиця Стеценка, Шевченківський район, місто Київ	Землі промисловості, транспорту, електронних комунікацій, енергетики, оборони та іншого призначення	12.13 Земельні ділянки загального користування, які використовуються як вулиці, майдани, проїзди, дороги, набережні
			8000000000:88:013:0109	0,1554	вулиця Стеценка, Шевченківський район, місто Київ	Землі промисловості, транспорту, електронних комунікацій, енергетики, оборони та іншого призначення	12.13 Земельні ділянки загального користування, які використовуються як вулиці, майдани, проїзди, дороги, набережні
4	395222661	Технічна документація із землеустрою щодо інвентаризації земель на території кадастрового кварталу 78:055 обмеженого вул. Пріорська, вул. Автотаводська, вул. Івашкевича Ярослава та вул. Макіївська у Оболонському районі м. Києва	8000000000:78:055:0031	0,0073	вулиця Автотаводська, 29, Оболонський район, місто Київ	Землі промисловості, транспорту, електронних комунікацій, енергетики, оборони та іншого призначення	14.02 Для розміщення, будівництва, експлуатації та обслуговування будівель і споруд об'єктів передачі електричної енергії
			8000000000:78:055:0004	0,0093	вулиця Пріорська (Полупанова), 14, Оболонський район, місто Київ	Землі промисловості, транспорту, електронних комунікацій, енергетики, оборони та іншого призначення	14.02 Для розміщення, будівництва, експлуатації та обслуговування будівель і споруд об'єктів передачі електричної енергії
			8000000000:78:055:0015	0,0117	вулиця Автотаводська, 27Б, Оболонський район, місто Київ	Землі промисловості, транспорту, електронних комунікацій, енергетики, оборони та іншого призначення	14.02 Для розміщення, будівництва, експлуатації та обслуговування будівель і споруд об'єктів передачі електричної енергії
			8000000000:78:055:0022	0,0140	вулиця Автотаводська, 27, Оболонський район, місто Київ	Землі промисловості, транспорту, електронних комунікацій, енергетики, оборони та іншого призначення	14.02 Для розміщення, будівництва, експлуатації та обслуговування будівель і споруд об'єктів передачі електричної енергії
			8000000000:78:055:0025	0,0243	вулиця Автотаводська, 25-а, Оболонський район, місто Київ	Землі промисловості, транспорту, електронних комунікацій, енергетики, оборони та іншого призначення	11.04 Для розміщення та експлуатації основних, підсобних і допоміжних будівель та споруд технічної інфраструктури (виробництва та розподілення газу, постачання пари та гарячої води, збирання, очищення та розподілення води)
			8000000000:78:055:0026	0,0133	вулиця Івашкевича Ярослава, 5, Оболонський район, місто Київ	Землі промисловості, транспорту, електронних комунікацій, енергетики, оборони та іншого призначення	14.02 Для розміщення, будівництва, експлуатації та обслуговування будівель і споруд об'єктів передачі електричної енергії
			8000000000:78:055:0024	0,3479	вулиця Автотаводська, 29, Оболонський район, місто Київ	Землі житлової та громадської забудови	02.03 Для будівництва і обслуговування багатоквартирного житлового будинку
			8000000000:78:055:0023	0,0866	вулиця Автотаводська, 27, Оболонський район, місто Київ	Землі житлової та громадської забудови	03.07 Для будівництва та обслуговування будівель торгівлі
			8000000000:78:055:0011	0,0111	вулиця Автотаводська, 25а, Оболонський район, місто Київ	Землі промисловості, транспорту, електронних комунікацій, енергетики, оборони та іншого призначення	11.04 Для розміщення та експлуатації основних, підсобних і допоміжних будівель та споруд технічної інфраструктури (виробництва та розподілення газу, постачання пари та гарячої води, збирання, очищення та розподілення води)
			8000000000:78:055:0027	0,1659	вулиця Пріорська, 12, Оболонський район, місто Київ	Землі житлової та громадської забудови	02.10 Для будівництва і обслуговування багатоквартирного житлового будинку з об'єктами торгово-розважальної та ринкової інфраструктури
			8000000000:78:055:0020	0,2302	вулиця Автотаводська, 25а, Оболонський район, місто Київ	Землі житлової та громадської забудови	02.04 Для будівництва і обслуговування будівель тимчасового проживання

8000000000:78:055:0030	0,6710	вулиця Івашкевича Ярослава, 5, Оболонський район, місто Київ	Землі житлової та громадської забудови	02.10 Для будівництва і обслуговування багатоквартирного житлового будинку з об'єктами торгово-розважальної та ринкової інфраструктури			
8000000000:78:055:0008	0,2088	вулиця Макіївська, 4, Оболонський район, місто Київ	Землі житлової та громадської забудови	02.10 Для будівництва і обслуговування багатоквартирного житлового будинку з об'єктами торгово-розважальної та ринкової інфраструктури			
8000000000:78:055:0029	3,3403	вулиця Автозаводська, 25, 25б, 27, 27б, 27в, вулиця Макіївська, 2, 6, Оболонський район, місто Київ	Землі житлової та громадської забудови	02.03 Для будівництва і обслуговування багатоквартирного житлового будинку			
8000000000:78:055:0032	0,4362	вулиця Автозаводська, 25а, Оболонський район, місто Київ	Землі житлової та громадської забудови	02.10 Для будівництва і обслуговування багатоквартирного житлового будинку з об'єктами торгово-розважальної та ринкової інфраструктури			
8000000000:78:055:0007	0,4455	вулиця Пріорська, вулиця Автозаводська, вулиця Івашкевича Ярослава, Оболонський район, місто Київ	Землі промисловості, транспорту, електронних комунікацій, енергетики, оборони та іншого призначення	12.04 Для розміщення та експлуатації будівель і споруд автомобільного транспорту та дорожнього господарства			
8000000000:78:055:0006	0,0462	вулиця Автозаводська, Оболонський район, місто Київ	Землі житлової та громадської забудови	02.12 Земельні ділянки загального користування, які використовуються як внутрішньоквартальні проїзди, пішохідні зони			
8000000000:78:055:0019	0,1647	вулиця Макіївська, Оболонський район, місто Київ	Землі промисловості, транспорту, електронних комунікацій, енергетики, оборони та іншого призначення	12.04 Для розміщення та експлуатації будівель і споруд автомобільного транспорту та дорожнього господарства			
8000000000:78:065:0016	0,3254	вулиця Макіївська, Оболонський район, місто Київ	Землі промисловості, транспорту, електронних комунікацій, енергетики, оборони та іншого призначення	12.04 Для розміщення та експлуатації будівель і споруд автомобільного транспорту та дорожнього господарства			
8000000000:78:055:0016	0,0217	вулиця Пріорська, Оболонський район, місто Київ	Землі житлової та громадської забудови	02.12 Земельні ділянки загального користування, які використовуються як внутрішньоквартальні проїзди, пішохідні зони			
8000000000:78:055:0034	0,2021	вулиця Пріорська, Оболонський район, місто Київ	Землі промисловості, транспорту, електронних комунікацій, енергетики, оборони та іншого призначення	12.04 Для розміщення та експлуатації будівель і споруд автомобільного транспорту та дорожнього господарства			
8000000000:78:055:0012	0,0390	вулиця Макіївська, Оболонський район, місто Київ	Землі житлової та громадської забудови	02.12 Земельні ділянки загального користування, які використовуються як внутрішньоквартальні проїзди, пішохідні зони			
8000000000:78:055:0062	0,0183	вулиця Макіївська, Оболонський район, місто Київ	Землі житлової та громадської забудови	02.12 Земельні ділянки загального користування, які використовуються як внутрішньоквартальні проїзди, пішохідні зони			
8000000000:78:055:0014	0,1719	вулиця Автозаводська, вулиця Івашкевича Ярослава, Оболонський район, місто Київ	Землі рекреаційного призначення	07.08 Земельні ділянки загального користування, які використовуються як зелені насадження загального користування			
8000000000:78:055:0028	0,4112	вулиця Івашкевича Ярослава, Оболонський район, місто Київ	Землі рекреаційного призначення	07.08 Земельні ділянки загального користування, які використовуються як зелені насадження загального користування			
8000000000:78:055:0013	0,0747	вулиця Івашкевича Ярослава, Оболонський район, місто Київ	Землі рекреаційного призначення	07.08 Земельні ділянки загального користування, які використовуються як зелені насадження загального користування			
8000000000:78:055:0035	0,0112	вулиця Івашкевича Ярослава, Оболонський район, місто Київ	Землі промисловості, транспорту, електронних комунікацій, енергетики, оборони та іншого призначення	11.04 Для розміщення та експлуатації основних, підсобних і допоміжних будівель та споруд технічної інфраструктури (виробництва та розподілення газу, постачання пари та гарячої води, збирання, очищення та розподілення води)			
5	517652569	Технічна документація із землеустрою щодо інвентаризації земель на	8000000000:75:199:0020	1,9969	вулиця Якова Качури, 2А, Святошинський район, місто Київ	Землі житлової та громадської забудови	02.06 Для колективного гаражного будівництва

території кадастрового кварталу 75:199 обмеженого вулицею Трублаїні, вулицею Миру, вулицею Проектною та вулицею Качури Якова у Святошинському районі м. Києва	8000000000:75:199:0017	0,0733	вулиця Миру, Святошинський район, місто Київ	Землі промисловості, транспорту, електронних комунікацій, енергетики, оборони та іншого призначення	12.04 Для розміщення та експлуатації будівель і споруд автомобільного транспорту та дорожнього господарства
	8000000000:75:311:0010	0,2357	вулиця Миру, Святошинський район, місто Київ	Землі промисловості, транспорту, електронних комунікацій, енергетики, оборони та іншого призначення	12.04 Для розміщення та експлуатації будівель і споруд автомобільного транспорту та дорожнього господарства
	8000000000:75:199:0009	0,0038	вулиця Якова Качури, Святошинський район, місто Київ	Землі промисловості, транспорту, електронних комунікацій, енергетики, оборони та іншого призначення	12.13 Земельні ділянки загального користування, які використовуються як вулиці, майдани, проїзди, дороги, набережні
	8000000000:75:199:0010	0,3464	вулиця Трублаїні, Святошинський район, місто Київ	Землі промисловості, транспорту, електронних комунікацій, енергетики, оборони та іншого призначення	12.13 Земельні ділянки загального користування, які використовуються як вулиці, майдани, проїзди, дороги, набережні
	8000000000:75:199:0005	0,1139	вулиця Проектна, Святошинський район, місто Київ	Землі промисловості, транспорту, електронних комунікацій, енергетики, оборони та іншого призначення	12.13 Земельні ділянки загального користування, які використовуються як вулиці, майдани, проїзди, дороги, набережні
	8000000000:75:145:0017	0,2606	вулиця Трублаїні, Святошинський район, місто Київ	Землі промисловості, транспорту, електронних комунікацій, енергетики, оборони та іншого призначення	12.04 Для розміщення та експлуатації будівель і споруд автомобільного транспорту та дорожнього господарства
	8000000000:75:199:0007	0,7247	вулиця Трублаїні, Святошинський район, місто Київ	Землі водного фонду	10.08 Для культурно-оздоровчих потреб, рекреаційних, спортивних і туристичних цілей
	8000000000:75:199:0008	0,6597	вулиця Проектна, Святошинський район, місто Київ	Землі промисловості, транспорту, електронних комунікацій, енергетики, оборони та іншого призначення	12.04 Для розміщення та експлуатації будівель і споруд автомобільного транспорту та дорожнього господарства
	8000000000:75:199:0016	0,3949	вулиця Миру, Святошинський район, місто Київ	Землі промисловості, транспорту, електронних комунікацій, енергетики, оборони та іншого призначення	12.13 Земельні ділянки загального користування, які використовуються як вулиці, майдани, проїзди, дороги, набережні
	8000000000:75:199:0006	0,2054	вулиця Якова Качури, Святошинський район, місто Київ	Землі промисловості, транспорту, електронних комунікацій, енергетики, оборони та іншого призначення	12.04 Для розміщення та експлуатації будівель і споруд автомобільного транспорту та дорожнього господарства
	8000000000:75:199:0018	0,1832	вулиця Миру, Святошинський район, місто Київ	Землі промисловості, транспорту, електронних комунікацій, енергетики, оборони та іншого призначення	12.13 Земельні ділянки загального користування, які використовуються як вулиці, майдани, проїзди, дороги, набережні
	8000000000:75:199:0023	0,2522	вулиця Проектна, Святошинський район, місто Київ	Землі промисловості, транспорту, електронних комунікацій, енергетики, оборони та іншого призначення	11.02 Для розміщення та експлуатації основних, підсобних і допоміжних будівель та споруд підприємств переробної, машинобудівної та іншої промисловості
	8000000000:75:199:0021	0,1370	вулиця Проектна, Святошинський район, місто Київ	Землі промисловості, транспорту, електронних комунікацій, енергетики, оборони та іншого призначення	12.04 Для розміщення та експлуатації будівель і споруд автомобільного транспорту та дорожнього господарства
	8000000000:75:199:0022	0,2466	вулиця Якова Качури, Святошинський район, місто Київ	Землі рекреаційного призначення	07.08 Земельні ділянки загального користування, які використовуються як зелені насадження загального користування
	8000000000:75:199:0014	0,6160	вулиця Якова Качури, Святошинський район, місто Київ	Землі промисловості, транспорту, електронних комунікацій, енергетики, оборони та іншого призначення	12.13 Земельні ділянки загального користування, які використовуються як вулиці, майдани, проїзди, дороги, набережні
	8000000000:75:199:0002	0,7816	річка Нивка, Святошинський район, місто Київ	Землі водного фонду	10.01 Для експлуатації та догляду за водними об'єктами
8000000000:75:199:0015	0,5271	вулиця Якова Качури, Святошинський район, місто Київ	Землі водного фонду	10.08 Для культурно-оздоровчих потреб, рекреаційних, спортивних і туристичних цілей	
8000000000:75:199:0019	0,0157	вулиця Якова Качури, Святошинський район, місто Київ	Землі промисловості, транспорту, електронних комунікацій, енергетики, оборони та іншого призначення	12.13 Земельні ділянки загального користування, які використовуються як вулиці, майдани, проїзди, дороги, набережні	

6	734729524	Технічна документація із землеустрою щодо інвентаризації земель на території кадастрового кварталу 75:709 обмеженого вулицею Степанченка Василя у Святошинському районі м. Києва	8000000000:75:709:0002	2,9315	вулиця Степанченка Василя, Святошинський район, місто Київ	Землі промисловості, транспорту, електронних комунікацій, енергетики, оборони та іншого призначення	12.01 Для розміщення та експлуатації будівель і споруд залізничного транспорту
			8000000000:75:709:0003	0,4113	вулиця Степанченка Василя, Святошинський район, місто Київ	Землі промисловості, транспорту, електронних комунікацій, енергетики, оборони та іншого призначення	12.04 Для розміщення та експлуатації будівель і споруд автомобільного транспорту та дорожнього господарства
			8000000000:75:709:0001	0,0880	вулиця Степанченка Василя, Святошинський район, місто Київ	Землі промисловості, транспорту, електронних комунікацій, енергетики, оборони та іншого призначення	12.04 Для розміщення та експлуатації будівель і споруд автомобільного транспорту та дорожнього господарства
7	512952691	Технічна документація із землеустрою щодо інвентаризації земель на території кадастрового кварталу 75:385 обмеженого вул. Туполева Академіка, вул. Садова 1, вул. Садова 2 та вул. Малосадова у Святошинському районі м. Києва	8000000000:75:385:0035	0,3676	вулиця Туполева Академіка, 15г, Святошинський район, місто Київ	Землі житлової та громадської забудови	02.04 Для будівництва і обслуговування будівель тимчасового проживання
			8000000000:75:385:0033	0,6177	вулиця Туполева Академіка, 15д, Святошинський район, місто Київ	Землі житлової та громадської забудови	02.03 Для будівництва і обслуговування багатоквартирного житлового будинку
			8000000000:75:385:0021	0,1229	вулиця Туполева Академіка, 17б, Святошинський район, місто Київ	Землі житлової та громадської забудови	03.07 Для будівництва та обслуговування будівель торгівлі
			8000000000:75:385:0028	0,3097	вулиця Туполева Академіка, 5б, Святошинський район, місто Київ	Землі житлової та громадської забудови	02.04 Для будівництва і обслуговування будівель тимчасового проживання
			8000000000:75:385:0031	9,9039	вулиця Туполева Академіка, 7а, 7б, 9а, 11, 11а, 11б, 11в, 11д, 11е, 15а, 15б, 15в, 17а, 17б, 17в, 17г, 17д, 17е, Святошинський район, місто Київ	Землі житлової та громадської забудови	02.03 Для будівництва і обслуговування багатоквартирного житлового будинку
			8000000000:75:385:0007	0,5633	вулиця Туполева Академіка, 5, Святошинський район, місто Київ	Землі житлової та громадської забудови	02.03 Для будівництва і обслуговування багатоквартирного житлового будинку
			8000000000:75:385:0029	2,6706	вулиця Туполева Академіка, 17, Святошинський район, місто Київ	Землі житлової та громадської забудови	03.02 Для будівництва та обслуговування будівель закладів освіти
			8000000000:75:385:0025	0,2750	вулиця Туполева Академіка, 15е, Святошинський район, місто Київ	Землі житлової та громадської забудови	02.03 Для будівництва і обслуговування багатоквартирного житлового будинку
			8000000000:75:385:0012	0,4121	вулиця Туполева Академіка, Святошинський район, місто Київ	Землі житлової та громадської забудови	02.09 Для будівництва і обслуговування паркінгів та автостоянок на землях житлової та громадської забудови
			8000000000:75:385:0020	0,0789	вулиця Туполева Академіка, Святошинський район, місто Київ	Землі житлової та громадської забудови	02.12 Земельні ділянки загального користування, які використовуються як внутрішньоквартальні проїзди, пішохідні зони
			8000000000:75:385:0003	1,5067	вулиця Туполева Академіка, 5г, 5в, 5д, Святошинський район, місто Київ	Землі житлової та громадської забудови	02.03 Для будівництва і обслуговування багатоквартирного житлового будинку
			8000000000:75:385:0017	0,1798	вулиця Туполева Академіка, Святошинський район, місто Київ	Землі житлової та громадської забудови	02.12 Земельні ділянки загального користування, які використовуються як внутрішньоквартальні проїзди, пішохідні зони
8000000000:75:385:0785	0,3516	вулиця Туполева Академіка, Святошинський район, місто Київ	Землі житлової та громадської забудови	02.12 Земельні ділянки загального користування, які використовуються як внутрішньоквартальні проїзди, пішохідні зони			
8000000000:75:385:0011	0,0043	вулиця Туполева Академіка, 17б, Святошинський район, місто Київ	Землі промисловості, транспорту, електронних комунікацій, енергетики, оборони та іншого призначення	11.04 Для розміщення та експлуатації основних, підсобних і допоміжних будівель та споруд технічної інфраструктури (виробництва та розподілення газу, постачання пари та гарячої води, збирання, очищення та розподілення води)			

8000000000:75:385:0024	0,0090	вулиця Туполева Академіка, 5б, Святошинський район, місто Київ	Землі промисловості, транспорту, електронних комунікацій, енергетики, оборони та іншого призначення	14.02 Для розміщення, будівництва, експлуатації та обслуговування будівель і споруд об'єктів передачі електричної енергії
8000000000:75:385:0014	0,0146	вулиця Туполева Академіка, 15в, Святошинський район, місто Київ	Землі промисловості, транспорту, електронних комунікацій, енергетики, оборони та іншого призначення	14.02 Для розміщення, будівництва, експлуатації та обслуговування будівель і споруд об'єктів передачі електричної енергії
8000000000:75:385:0037	0,0092	вулиця Туполева Академіка, 13, Святошинський район, місто Київ	Землі промисловості, транспорту, електронних комунікацій, енергетики, оборони та іншого призначення	14.02 Для розміщення, будівництва, експлуатації та обслуговування будівель і споруд об'єктів передачі електричної енергії
8000000000:75:385:0008	0,0082	вулиця Туполева Академіка, 11а, Святошинський район, місто Київ	Землі промисловості, транспорту, електронних комунікацій, енергетики, оборони та іншого призначення	14.02 Для розміщення, будівництва, експлуатації та обслуговування будівель і споруд об'єктів передачі електричної енергії
8000000000:75:385:0006	0,0081	вулиця Туполева Академіка, 15б, Святошинський район, місто Київ	Землі промисловості, транспорту, електронних комунікацій, енергетики, оборони та іншого призначення	14.02 Для розміщення, будівництва, експлуатації та обслуговування будівель і споруд об'єктів передачі електричної енергії
8000000000:75:385:0030	0,0081	вулиця Туполева Академіка, 15а, Святошинський район, місто Київ	Землі промисловості, транспорту, електронних комунікацій, енергетики, оборони та іншого призначення	14.02 Для розміщення, будівництва, експлуатації та обслуговування будівель і споруд об'єктів передачі електричної енергії
8000000000:75:385:0018	0,0081	вулиця Туполева Академіка, 7б, Святошинський район, місто Київ	Землі промисловості, транспорту, електронних комунікацій, енергетики, оборони та іншого призначення	14.02 Для розміщення, будівництва, експлуатації та обслуговування будівель і споруд об'єктів передачі електричної енергії
8000000000:75:385:0034	0,0063	вулиця Туполева Академіка, 9в, Святошинський район, місто Київ	Землі промисловості, транспорту, електронних комунікацій, енергетики, оборони та іншого призначення	14.02 Для розміщення, будівництва, експлуатації та обслуговування будівель і споруд об'єктів передачі електричної енергії
8000000000:75:385:0027	2,1355	вулиця Туполева Академіка, 13а, 15, 17, Святошинський район, місто Київ	Землі житлової та громадської забудови	02.10 Для будівництва і обслуговування багатоквартирного житлового будинку з об'єктами торгово-розважальної та ринкової інфраструктури
8000000000:75:385:1034	0,0229	вулиця Туполева Академіка, 7а, Святошинський район, місто Київ	Землі промисловості, транспорту, електронних комунікацій, енергетики, оборони та іншого призначення	11.04 Для розміщення та експлуатації основних, підсобних і допоміжних будівель та споруд технічної інфраструктури (виробництва та розподілення газу, постачання пари та гарячої води, збирання, очищення та розподілення води)
8000000000:75:385:0022	0,0412	вулиця Туполева Академіка, 11д, Святошинський район, місто Київ	Землі промисловості, транспорту, електронних комунікацій, енергетики, оборони та іншого призначення	11.04 Для розміщення та експлуатації основних, підсобних і допоміжних будівель та споруд технічної інфраструктури (виробництва та розподілення газу, постачання пари та гарячої води, збирання, очищення та розподілення води)
8000000000:75:385:0016	0,0088	вулиця Туполева Академіка, Святошинський район, місто Київ	Землі промисловості, транспорту, електронних комунікацій, енергетики, оборони та іншого призначення	11.04 Для розміщення та експлуатації основних, підсобних і допоміжних будівель та споруд технічної інфраструктури (виробництва та розподілення газу, постачання пари та гарячої води, збирання, очищення та розподілення води)
8000000000:75:385:0004	0,8316	вулиця Туполева Академіка, Святошинський район, місто Київ	Землі промисловості, транспорту, електронних комунікацій, енергетики, оборони та іншого призначення	12.04 Для розміщення та експлуатації будівель і споруд автомобільного транспорту та дорожнього господарства
8000000000:75:385:0005	0,1258	вулиця Туполева Академіка, Святошинський район, місто Київ	Землі житлової та громадської забудови	02.12 Земельні ділянки загального користування, які використовуються як внутрішньоквартальні проїзди, пішохідні зони
8000000000:75:385:0026	0,2881	вулиця Туполева Академіка, Святошинський район, місто Київ	Землі житлової та громадської забудови	02.12 Земельні ділянки загального користування, які використовуються як внутрішньоквартальні проїзди, пішохідні зони
8000000000:75:385:0023	0,0007	вулиця Туполева Академіка, Святошинський район, місто Київ	Землі промисловості, транспорту, електронних комунікацій, енергетики, оборони та іншого призначення	14.02 Для розміщення, будівництва, експлуатації та обслуговування будівель і споруд об'єктів передачі електричної енергії

			8000000000:75:385:0036	0,5937	вулиця Туполева Академіка, Святошинський район, місто Київ	Землі рекреаційного призначення	07.08 Земельні ділянки загального користування, які використовуються як зелені насадження загального користування
			8000000000:75:385:0019	0,3190	вулиця Туполева Академіка, Святошинський район, місто Київ	Землі рекреаційного призначення	07.08 Земельні ділянки загального користування, які використовуються як зелені насадження загального користування
			8000000000:75:385:0032	0,4041	вулиця Туполева Академіка, Святошинський район, місто Київ	Землі рекреаційного призначення	07.08 Земельні ділянки загального користування, які використовуються як зелені насадження загального користування
			8000000000:75:385:0009	1,0574	вулиця Туполева Академіка, 7, 9, Святошинський район, місто Київ	Землі житлової та громадської забудови	02.10 Для будівництва і обслуговування багатоквартирного житлового будинку з об'єктами торгово-розважальної та ринкової інфраструктури
			8000000000:75:385:0039	0,0250	вулиця Туполева Академіка, 15с, Святошинський район, місто Київ	Землі промисловості, транспорту, електронних комунікацій, енергетики, оборони та іншого призначення	11.04 Для розміщення та експлуатації основних, підсобних і допоміжних будівель та споруд технічної інфраструктури (виробництва та розподілення газу, постачання пари та гарячої води, збирання, очищення та розподілення води)
			8000000000:75:385:0040	0,0025	вулиця Туполева Академіка, Святошинський район, місто Київ	Землі промисловості, транспорту, електронних комунікацій, енергетики, оборони та іншого призначення	11.04 Для розміщення та експлуатації основних, підсобних і допоміжних будівель та споруд технічної інфраструктури (виробництва та розподілення газу, постачання пари та гарячої води, збирання, очищення та розподілення води)
8	512052506	Технічна документація із землеустрою щодо інвентаризації земель на території кадастрового кварталу 78:029 обмеженого вул. Сім'ї Шовкоплясів, вул. Богатирська у Оболонському районі м. Києва	8000000000:78:319:0019	0,0165	Оболонський район, місто Київ	Землі промисловості, транспорту, електронних комунікацій, енергетики, оборони та іншого призначення	12.04 Для розміщення та експлуатації будівель і споруд автомобільного транспорту та дорожнього господарства
			8000000000:78:029:0009	0,2490	Оболонський район, місто Київ	Землі промисловості, транспорту, електронних комунікацій, енергетики, оборони та іншого призначення	12.04 Для розміщення та експлуатації будівель і споруд автомобільного транспорту та дорожнього господарства
			8000000000:78:029:0010	0,1666	вулиця Сім'ї Шовкоплясів, Оболонський район, місто Київ	Землі промисловості, транспорту, електронних комунікацій, енергетики, оборони та іншого призначення	12.04 Для розміщення та експлуатації будівель і споруд автомобільного транспорту та дорожнього господарства
			8000000000:78:029:0013	0,0316	вулиця Сім'ї Шовкоплясів, Оболонський район, місто Київ	Землі промисловості, транспорту, електронних комунікацій, енергетики, оборони та іншого призначення	12.04 Для розміщення та експлуатації будівель і споруд автомобільного транспорту та дорожнього господарства
			8000000000:78:029:0937	0,0688	вулиця Сім'ї Шовкоплясів, Оболонський район, місто Київ	Землі промисловості, транспорту, електронних комунікацій, енергетики, оборони та іншого призначення	12.04 Для розміщення та експлуатації будівель і споруд автомобільного транспорту та дорожнього господарства
			8000000000:78:029:0014	0,6401	вулиця Сім'ї Шовкоплясів, Оболонський район, місто Київ	Землі промисловості, транспорту, електронних комунікацій, енергетики, оборони та іншого призначення	12.04 Для розміщення та експлуатації будівель і споруд автомобільного транспорту та дорожнього господарства
			8000000000:78:029:0011	0,0504	Оболонський район, місто Київ	Землі промисловості, транспорту, електронних комунікацій, енергетики, оборони та іншого призначення	12.04 Для розміщення та експлуатації будівель і споруд автомобільного транспорту та дорожнього господарства
			8000000000:78:029:0008	0,0120	вулиця Богатирська, Оболонський район, місто Київ	Землі промисловості, транспорту, електронних комунікацій, енергетики, оборони та іншого призначення	14.02 Для розміщення, будівництва, експлуатації та обслуговування будівель і споруд об'єктів передачі електричної енергії
9	400526136	Технічна документація із землеустрою щодо інвентаризації земель на території кадастрового кварталу 91:168 обмеженого вул. Січових Стрільців, пл. Львівською, вул.	8000000000:91:168:0029	0,0045	вулиця Обсерваторна, 126, Шевченківський район, місто Київ	Землі промисловості, транспорту, електронних комунікацій, енергетики, оборони та іншого призначення	14.02 Для розміщення, будівництва, експлуатації та обслуговування будівель і споруд об'єктів передачі електричної енергії
			8000000000:91:168:0008	0,0470	вулиця Січових Стрільців, Шевченківський район, місто Київ	Землі житлової та громадської забудови	02.09 Для будівництва і обслуговування паркінгів та автостоянок на землях житлової та громадської забудови

Бульварно-Кудрявською та вул.
Обсерваторною у
Шевченківському районі м.
Києва

8000000000:91:168:0030	0,0167	вулиця Січових Стрільців, 9, Шевченківський район, місто Київ	Землі рекреаційного призначення	07.08 Земельні ділянки загального користування, які використовуються як зелені насадження загального користування
8000000000:91:168:0033	0,5155	вулиця Січових Стрільців, 5а, 5б, Шевченківський район, місто Київ	Землі житлової та громадської забудови	02.10 Для будівництва і обслуговування багатоквартирного житлового будинку з об'єктами торгово-розважальної та ринкової інфраструктури
8000000000:91:168:0022	0,0148	вулиця Січових Стрільців, 15а, Шевченківський район, місто Київ	Землі промисловості, транспорту, електронних комунікацій, енергетики, оборони та іншого призначення	14.02 Для розміщення, будівництва, експлуатації та обслуговування будівель і споруд об'єктів передачі електричної енергії
8000000000:91:168:0015	1,3928	вулиця Бульварно-Кудрявська, 8а, 8б, вулиця Обсерваторна, 8, 10, 12а, 12б, Шевченківський район, місто Київ	Землі житлової та громадської забудови	02.10 Для будівництва і обслуговування багатоквартирного житлового будинку з об'єктами торгово-розважальної та ринкової інфраструктури
8000000000:91:168:0011	0,1775	вулиця Бульварно-Кудрявська, 14, 14а, 16, Шевченківський район, місто Київ	Землі житлової та громадської забудови	02.10 Для будівництва і обслуговування багатоквартирного житлового будинку з об'єктами торгово-розважальної та ринкової інфраструктури
8000000000:91:168:0013	0,0885	вулиця Бульварно-Кудрявська, 12 літ. А, Шевченківський район, місто Київ	Землі житлової та громадської забудови	03.10 Для будівництва та обслуговування адміністративних будинків, офісних будівель компаній, які займаються підприємницькою діяльністю, пов'язаною з отриманням прибутку
8000000000:91:168:0035	0,0129	вулиця Січових Стрільців, 5, Шевченківський район, місто Київ	Землі промисловості, транспорту, електронних комунікацій, енергетики, оборони та іншого призначення	11.04 Для розміщення та експлуатації основних, підсобних і допоміжних будівель та споруд технічної інфраструктури (виробництва та розподілення газу, постачання пари та гарячої води, збирання, очищення та розподілення води)
8000000000:91:168:0034	0,0656	вулиця Січових Стрільців, 11, Шевченківський район, місто Київ	Землі житлової та громадської забудови	03.10 Для будівництва та обслуговування адміністративних будинків, офісних будівель компаній, які займаються підприємницькою діяльністю, пов'язаною з отриманням прибутку
8000000000:91:168:0023	0,0546	вулиця Бульварно-Кудрявська, 16б, Шевченківський район, місто Київ	Землі житлової та громадської забудови	03.01 Для будівництва та обслуговування будівель органів державної влади та місцевого самоврядування
8000000000:91:168:0016	0,0553	вулиця Бульварно-Кудрявська, 10, Шевченківський район, місто Київ	Землі житлової та громадської забудови	02.10 Для будівництва і обслуговування багатоквартирного житлового будинку з об'єктами торгово-розважальної та ринкової інфраструктури
8000000000:91:168:0002	0,0892	вулиця Бульварно-Кудрявська, 8, Шевченківський район, місто Київ	Землі житлової та громадської забудови	02.10 Для будівництва і обслуговування багатоквартирного житлового будинку з об'єктами торгово-розважальної та ринкової інфраструктури
8000000000:91:168:0028	0,1207	вулиця Бульварно-Кудрявська, 6, Шевченківський район, місто Київ	Землі житлової та громадської забудови	02.10 Для будівництва і обслуговування багатоквартирного житлового будинку з об'єктами торгово-розважальної та ринкової інфраструктури
8000000000:91:168:1997	0,4123	вулиця Січових Стрільців, 1-5, Шевченківський район, місто Київ	Землі житлової та громадської забудови	03.05 Для будівництва та обслуговування будівель закладів культурно-просвітницького обслуговування
8000000000:91:168:0019	0,4591	вулиця Січових Стрільців, Шевченківський район, місто Київ	Землі промисловості, транспорту, електронних комунікацій, енергетики, оборони та іншого призначення	12.04 Для розміщення та експлуатації будівель і споруд автомобільного транспорту та дорожнього господарства
8000000000:91:168:0036	0,1248	вулиця Січових Стрільців, Шевченківський район, місто Київ	Землі промисловості, транспорту, електронних комунікацій, енергетики, оборони та іншого призначення	12.13 Земельні ділянки загального користування, які використовуються як вулиці, майдани, проїзди, дороги, набережні
8000000000:91:168:0026	0,0621	площа Львівська, Шевченківський район, місто Київ	Землі промисловості, транспорту, електронних комунікацій, енергетики, оборони та іншого призначення	12.04 Для розміщення та експлуатації будівель і споруд автомобільного транспорту та дорожнього господарства

			8000000000:91:168:0024	0,2063	вулиця Бульварно-Кудрявська, Шевченківський район, місто Київ	Землі промисловості, транспорту, електронних комунікацій, енергетики, оборони та іншого призначення	12.13 Земельні ділянки загального користування, які використовуються як вулиці, майдани, проїзди, дороги, набережні
			8000000000:91:168:0025	0,0788	вулиця Бульварно-Кудрявська, Шевченківський район, місто Київ	Землі промисловості, транспорту, електронних комунікацій, енергетики, оборони та іншого призначення	12.04 Для розміщення та експлуатації будівель і споруд автомобільного транспорту та дорожнього господарства
			8000000000:91:168:0014	0,2257	вулиця Обсерваторна, Шевченківський район, місто Київ	Землі промисловості, транспорту, електронних комунікацій, енергетики, оборони та іншого призначення	12.13 Земельні ділянки загального користування, які використовуються як вулиці, майдани, проїзди, дороги, набережні
			8000000000:91:168:0003	0,0253	вулиця Січових Стрільців, Шевченківський район, місто Київ	Землі житлової та громадської забудови	03.20 Земельні ділянки загального користування, які використовуються як внутрішньоквартальні проїзди, пішохідні зони
			8000000000:91:168:0017	0,0927	вулиця Січових Стрільців, Шевченківський район, місто Київ	Землі житлової та громадської забудови	03.20 Земельні ділянки загального користування, які використовуються як внутрішньоквартальні проїзди, пішохідні зони
10	395233716	Технічна документація із землеустрою щодо інвентаризації земель на території кадастрового кварталу 91:104 обмеженого вулицями Юрія Ілленка, Хохлових Сім'ї, Дорогожицька, Теліги Олени у Шевченківському районі м. Києва	8000000000:91:104:0027	0,0894	вулиця Дорогожицька, 12а, Шевченківський район, місто Київ	Землі промисловості, транспорту, електронних комунікацій, енергетики, оборони та іншого призначення	14.02 Для розміщення, будівництва, експлуатації та обслуговування будівель і споруд об'єктів передачі електричної енергії
			8000000000:91:104:0024	0,4271	вулиця Дорогожицька, 12а, Шевченківський район, місто Київ	Землі житлової та громадської забудови	02.06 Для колективного гаражного будівництва
			8000000000:91:104:0010	0,0391	вулиця Дорогожицька, Шевченківський район, місто Київ	Землі промисловості, транспорту, електронних комунікацій, енергетики, оборони та іншого призначення	12.13 Земельні ділянки загального користування, які використовуються як вулиці, майдани, проїзди, дороги, набережні
			8000000000:91:104:0009	0,6926	вулиця Теліги Олени, вулиця Юрія Ілленка, Шевченківський район, місто Київ	Землі промисловості, транспорту, електронних комунікацій, енергетики, оборони та іншого призначення	12.13 Земельні ділянки загального користування, які використовуються як вулиці, майдани, проїзди, дороги, набережні
			8000000000:91:104:0020	1,4065	вулиця Теліги Олени, Шевченківський район, місто Київ	Землі промисловості, транспорту, електронних комунікацій, енергетики, оборони та іншого призначення	12.04 Для розміщення та експлуатації будівель і споруд автомобільного транспорту та дорожнього господарства
			8000000000:91:104:0041	1,0850	вулиця Дорогожицька, вулиця Хохлових Сім'ї, Шевченківський район, місто Київ	Землі промисловості, транспорту, електронних комунікацій, енергетики, оборони та іншого призначення	12.04 Для розміщення та експлуатації будівель і споруд автомобільного транспорту та дорожнього господарства
			8000000000:91:104:0014	0,0678	вулиця Дорогожицька, Шевченківський район, місто Київ	Землі промисловості, транспорту, електронних комунікацій, енергетики, оборони та іншого призначення	12.13 Земельні ділянки загального користування, які використовуються як вулиці, майдани, проїзди, дороги, набережні
			8000000000:91:104:0017	0,3719	вулиця Юрія Ілленка, Шевченківський район, місто Київ	Землі промисловості, транспорту, електронних комунікацій, енергетики, оборони та іншого призначення	12.13 Земельні ділянки загального користування, які використовуються як вулиці, майдани, проїзди, дороги, набережні
			8000000000:91:104:0025	0,2286	вулиця Оранжевої, Шевченківський район, місто Київ	Землі промисловості, транспорту, електронних комунікацій, енергетики, оборони та іншого призначення	12.04 Для розміщення та експлуатації будівель і споруд автомобільного транспорту та дорожнього господарства
			8000000000:91:104:0045	0,1695	вулиця Хохлових Сім'ї, Шевченківський район, місто Київ	Землі промисловості, транспорту, електронних комунікацій, енергетики, оборони та іншого призначення	12.04 Для розміщення та експлуатації будівель і споруд автомобільного транспорту та дорожнього господарства
			8000000000:91:104:0018	0,3253	вулиця Дорогожицька, 15а, Шевченківський район, місто Київ	Землі промисловості, транспорту, електронних комунікацій, енергетики, оборони та іншого призначення	12.04 Для розміщення та експлуатації будівель і споруд автомобільного транспорту та дорожнього господарства
			8000000000:91:104:0016	0,0494	вулиця Оранжевої, Шевченківський район, місто Київ	Землі промисловості, транспорту, електронних комунікацій, енергетики, оборони та іншого призначення	12.13 Земельні ділянки загального користування, які використовуються як вулиці, майдани, проїзди, дороги, набережні
			8000000000:91:104:0026	0,2060	вулиця Дорогожицька, Шевченківський район, місто Київ	Землі промисловості, транспорту, електронних комунікацій, енергетики, оборони та іншого призначення	12.13 Земельні ділянки загального користування, які використовуються як вулиці, майдани, проїзди, дороги, набережні

			8000000000:91:104:0005	0,5837	вулиця Теліги Олени, вулиця Юрія Іллєнка, вулиця Оранжевейна, вулиця Дорогожицька, Шевченківський район, місто Київ	Землі промисловості, транспорту, електронних комунікацій, енергетики, оборони та іншого призначення	12.13 Земельні ділянки загального користування, які використовуються як вулиці, майдани, проїзди, дороги, набережні
			8000000000:91:104:0023	1,3032	вулиця Дорогожицька, вулиця Хохлових Сім'ї, Шевченківський район, місто Київ	Землі промисловості, транспорту, електронних комунікацій, енергетики, оборони та іншого призначення	12.13 Земельні ділянки загального користування, які використовуються як вулиці, майдани, проїзди, дороги, набережні
			8000000000:91:104:0019	0,0974	вулиця Оранжевейна, Шевченківський район, місто Київ	Землі промисловості, транспорту, електронних комунікацій, енергетики, оборони та іншого призначення	12.04 Для розміщення та експлуатації будівель і споруд автомобільного транспорту та дорожнього господарства
			8000000000:91:104:0006	0,0140	вулиця Оранжевейна, Шевченківський район, місто Київ	Землі промисловості, транспорту, електронних комунікацій, енергетики, оборони та іншого призначення	12.04 Для розміщення та експлуатації будівель і споруд автомобільного транспорту та дорожнього господарства
			8000000000:91:104:0022	0,0356	вулиця Дорогожицька, Шевченківський район, місто Київ	Землі промисловості, транспорту, електронних комунікацій, енергетики, оборони та іншого призначення	12.13 Земельні ділянки загального користування, які використовуються як вулиці, майдани, проїзди, дороги, набережні
			8000000000:91:104:0011	0,0046	вулиця Дорогожицька, Шевченківський район, місто Київ	Землі промисловості, транспорту, електронних комунікацій, енергетики, оборони та іншого призначення	12.13 Земельні ділянки загального користування, які використовуються як вулиці, майдани, проїзди, дороги, набережні
			8000000000:91:104:0012	0,0102	вулиця Дорогожицька, Шевченківський район, місто Київ	Землі промисловості, транспорту, електронних комунікацій, енергетики, оборони та іншого призначення	12.13 Земельні ділянки загального користування, які використовуються як вулиці, майдани, проїзди, дороги, набережні
			8000000000:91:104:0004	0,0443	вулиця Дорогожицька, Шевченківський район, місто Київ	Землі промисловості, транспорту, електронних комунікацій, енергетики, оборони та іншого призначення	12.13 Земельні ділянки загального користування, які використовуються як вулиці, майдани, проїзди, дороги, набережні
			8000000000:91:104:0059	0,0352	вулиця Хохлових Сім'ї, Шевченківський район, місто Київ	Землі промисловості, транспорту, електронних комунікацій, енергетики, оборони та іншого призначення	12.13 Земельні ділянки загального користування, які використовуються як вулиці, майдани, проїзди, дороги, набережні
			8000000000:91:104:0015	0,4551	вулиця Дорогожицька, вулиця Хохлових Сім'ї, Шевченківський район, місто Київ	Землі промисловості, транспорту, електронних комунікацій, енергетики, оборони та іншого призначення	12.13 Земельні ділянки загального користування, які використовуються як вулиці, майдани, проїзди, дороги, набережні
11	642115263	Технічна документація із землеустрою щодо інвентаризації земель на території кадастрового кварталу 75:193 обмеженого вулицями Перемоги, Бетховена, Мельниченка та Кільцевою дорогою у Святошинському районі м. Києва	8000000000:75:193:0114	0,1593	вулиця Мельниченка, 1, Святошинський район, місто Київ	Землі житлової та громадської забудови	03.01 Для будівництва та обслуговування будівель органів державної влади та органів місцевого самоврядування
			8000000000:75:193:0015	0,0164	вулиця Янтарна, вулиця Мельниченка, Святошинський район, місто Київ	Землі житлової та громадської забудови	03.20 Земельні ділянки загального користування, які використовуються як внутрішньоквартальні проїзди, пішохідні зони
			8000000000:75:193:0043	1,7962	вулиця Янтарна, 6, Святошинський район, місто Київ	Землі промисловості, транспорту, електронних комунікацій, енергетики, оборони та іншого призначення	11.02 Для розміщення та експлуатації основних, підсобних і допоміжних будівель та споруд підприємств переробної, машинобудівної та іншої промисловості
			8000000000:75:193:0039	0,6576	вулиця Янтарна, 2, Святошинський район, місто Київ	Землі промисловості, транспорту, електронних комунікацій, енергетики, оборони та іншого призначення	11.03 Для розміщення та експлуатації основних, підсобних і допоміжних будівель та споруд будівельних організацій та підприємств
			8000000000:75:193:0028	0,0304	вулиця Мельниченка, 2, Святошинський район, місто Київ	Землі промисловості, транспорту, електронних комунікацій, енергетики, оборони та іншого призначення	11.04 Для розміщення та експлуатації основних, підсобних і допоміжних будівель та споруд технічної інфраструктури (виробництва та розподілення газу, постачання пари та гарячої води, збирання, очищення та розподілення води)
			8000000000:75:193:0014	0,3467	вулиця Янтарна, Святошинський район, місто Київ	Землі промисловості, транспорту, електронних комунікацій, енергетики, оборони та іншого призначення	12.04 Для розміщення та експлуатації будівель і споруд автомобільного транспорту та дорожнього господарства

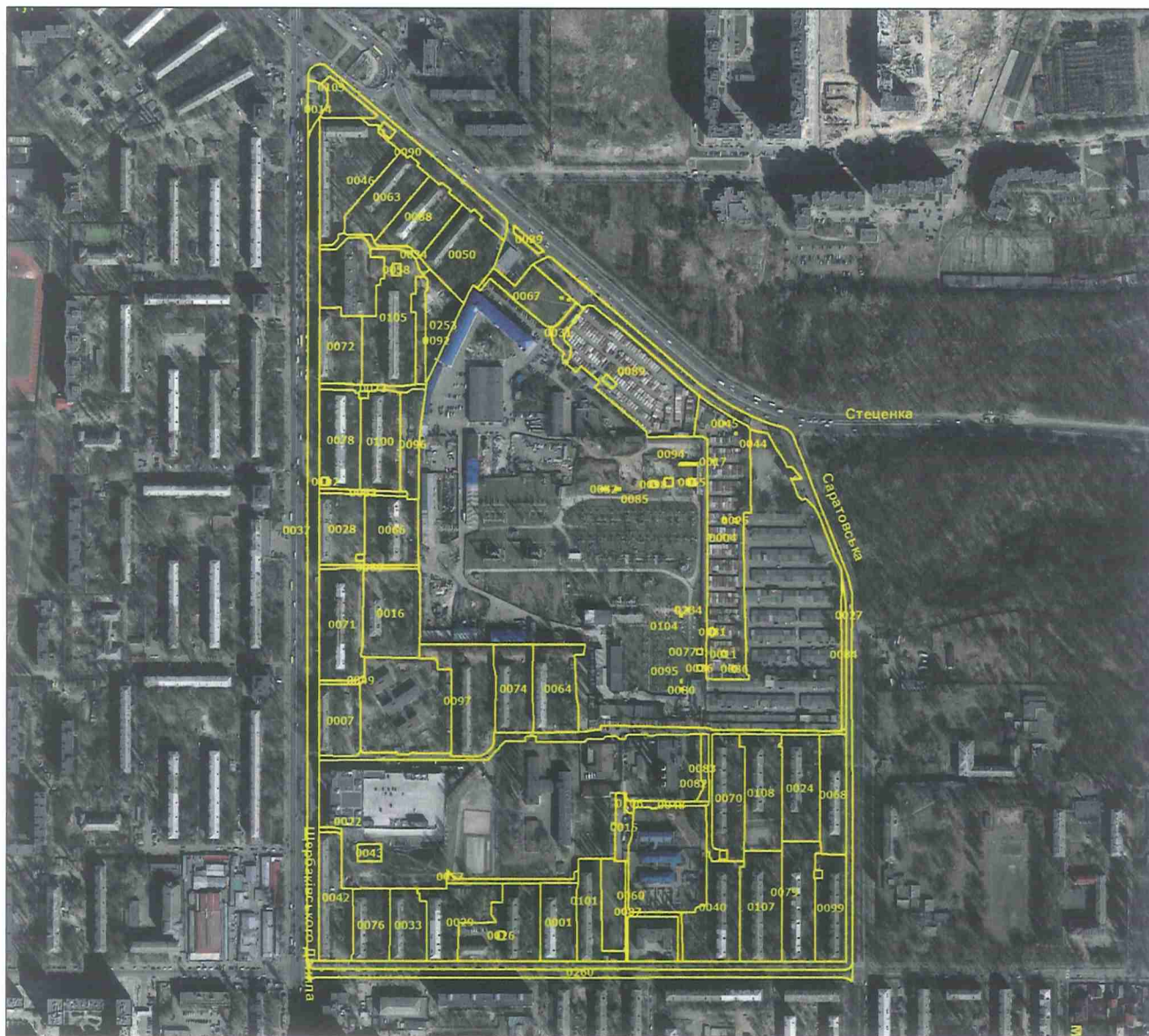
			8000000000:75:193:0042	0,5174	вулиця Мельниченка, Кільцева дорога, Святошинський район, місто Київ	Землі промисловості, транспорту, електронних комунікацій, енергетики, оборони та іншого призначення	12.13 Земельні ділянки загального користування, які використовуються як вулиці, майдани, проїзди, дороги, набережні
			8000000000:75:193:0024	0,0142	вулиця Перемоги, 18, Святошинський район, місто Київ	Землі промисловості, транспорту, електронних комунікацій, енергетики, оборони та іншого призначення	14.02 Для розміщення, будівництва, експлуатації та обслуговування будівель і споруд об'єктів передачі електричної енергії
			8000000000:75:193:0017	0,0486	вулиця Перемоги, 18, Святошинський район, місто Київ	Землі промисловості, транспорту, електронних комунікацій, енергетики, оборони та іншого призначення	12.13 Земельні ділянки загального користування, які використовуються як вулиці, майдани, проїзди, дороги, набережні
			8000000000:75:193:0027	0,5091	вулиця Янтарна, 6, Святошинський район, місто Київ	Землі промисловості, транспорту, електронних комунікацій, енергетики, оборони та іншого призначення	11.02 Для розміщення та експлуатації основних, підсобних і допоміжних будівель та споруд підприємств переробної, машинобудівної та іншої промисловості
			8000000000:75:193:0031	0,4451	вулиця Перемоги, Кільцева дорога, Святошинський район, місто Київ	Землі промисловості, транспорту, електронних комунікацій, енергетики, оборони та іншого призначення	12.13 Земельні ділянки загального користування, які використовуються як вулиці, майдани, проїзди, дороги, набережні
			8000000000:75:193:0018	0,0464	вулиця Бетховена, Святошинський район, місто Київ	Землі промисловості, транспорту, електронних комунікацій, енергетики, оборони та іншого призначення	12.13 Земельні ділянки загального користування, які використовуються як вулиці, майдани, проїзди, дороги, набережні
			8000000000:75:193:0041	0,0081	вулиця Мельниченка, Святошинський район, місто Київ	Землі промисловості, транспорту, електронних комунікацій, енергетики, оборони та іншого призначення	11.04 Для розміщення та експлуатації основних, підсобних і допоміжних будівель та споруд технічної інфраструктури (виробництва та розподілення газу, постачання пари та гарячої води, збирання, очищення та розподілення води)
			8000000000:75:193:0038	0,6304	вулиця Перемоги, Святошинський район, місто Київ	Землі промисловості, транспорту, електронних комунікацій, енергетики, оборони та іншого призначення	12.04 Для розміщення та експлуатації будівель і споруд автомобільного транспорту та дорожнього господарства
			8000000000:75:193:0060	0,1326	вулиця Бетховена, Святошинський район, місто Київ	Землі промисловості, транспорту, електронних комунікацій, енергетики, оборони та іншого призначення	12.04 Для розміщення та експлуатації будівель і споруд автомобільного транспорту та дорожнього господарства
			8000000000:75:193:0026	0,5816	вулиця Мельниченка, Святошинський район, місто Київ	Землі промисловості, транспорту, електронних комунікацій, енергетики, оборони та іншого призначення	12.04 Для розміщення та експлуатації будівель і споруд автомобільного транспорту та дорожнього господарства
12	604775294	Технічна документація із землеустрою щодо інвентаризації земель на території кадастрового кварталу 78:096 обмеженого вул. Вишгородська, вул. Мукачівська, вул. Сокальська, вул. Олександра Попова, вул. Автотавоцька, та вул. Резервна у Оболонському районі м. Києва	8000000000:78:096:0060	0,6680	вулиця Вишгородська, 4а, Оболонський район, місто Київ	Землі житлової та громадської забудови	02.06 Для колективного гаражного будівництва
			8000000000:78:096:0034	0,3845	вулиця Автотавоцька, 5, Оболонський район, місто Київ	Землі житлової та громадської забудови	02.09 Для будівництва і обслуговування паркінгів та автостоянок на землях житлової та громадської забудови
			8000000000:78:096:0031	0,1337	вулиця Вишгородська, Оболонський район, місто Київ	Землі промисловості, транспорту, електронних комунікацій, енергетики, оборони та іншого призначення	11.04 Для розміщення та експлуатації основних, підсобних і допоміжних будівель та споруд технічної інфраструктури (виробництва та розподілення газу, постачання пари та гарячої води, збирання, очищення та розподілення води)
			8000000000:78:096:0043	1,4189	вулиця Вишгородська, 14, 16, 16а, 18/2, вулиця Сокальська, 5, вулиця Мукачівська, 4/7, Оболонський район, місто Київ	Землі житлової та громадської забудови	02.10 Для будівництва і обслуговування багатоквартирного житлового будинку з об'єктами торгово-розважальної та ринкової інфраструктури
			8000000000:78:096:0032	2,5533	вулиця Вишгородська, 8, 10, вулиця Попова, 5, вулиця Боровиковського, 1а, 7, Оболонський район, місто Київ	Землі житлової та громадської забудови	02.10 Для будівництва і обслуговування багатоквартирного житлового будинку з об'єктами торгово-розважальної та ринкової інфраструктури
			8000000000:78:096:0048	7,0455	вулиця Вишгородська, 4, 4а, вулиця Автотавоцька, 5а, 7а, 7б, вулиця Казанська, 20, Оболонський район, місто Київ	Землі житлової та громадської забудови	02.10 Для будівництва і обслуговування багатоквартирного житлового будинку з об'єктами торгово-розважальної та ринкової інфраструктури

8000000000:78:096:0042	0,0938	вулиця Сокальська, 5, Оболонський район, місто Київ	Землі промисловості, транспорту, електронних комунікацій, енергетики, оборони та іншого призначення	11.04 Для розміщення та експлуатації основних, підсобних і допоміжних будівель та споруд технічної інфраструктури (виробництва та розподілення газу, постачання пари та гарячої води, збирання, очищення та розподілення води)
8000000000:78:096:0037	0,0086	вулиця Боровиковського, 1, Оболонський район, місто Київ	Землі промисловості, транспорту, електронних комунікацій, енергетики, оборони та іншого призначення	14.02 Для розміщення, будівництва, експлуатації та обслуговування будівель і споруд об'єктів передачі електричної енергії
8000000000:78:096:0047	0,0167	вулиця Автозаводська, 5, Оболонський район, місто Київ	Землі промисловості, транспорту, електронних комунікацій, енергетики, оборони та іншого призначення	14.02 Для розміщення, будівництва, експлуатації та обслуговування будівель і споруд об'єктів передачі електричної енергії
8000000000:78:096:0040	0,0126	вулиця Попова, 9а, Оболонський район, місто Київ	Землі промисловості, транспорту, електронних комунікацій, енергетики, оборони та іншого призначення	11.04 Для розміщення та експлуатації основних, підсобних і допоміжних будівель та споруд технічної інфраструктури (виробництва та розподілення газу, постачання пари та гарячої води, збирання, очищення та розподілення води)
8000000000:78:096:0049	0,0134	вулиця Попова, 2/10, Оболонський район, місто Київ	Землі промисловості, транспорту, електронних комунікацій, енергетики, оборони та іншого призначення	14.02 Для розміщення, будівництва, експлуатації та обслуговування будівель і споруд об'єктів передачі електричної енергії
8000000000:78:096:0053	0,6411	вулиця Попова, 9а, Оболонський район, місто Київ	Землі житлової та громадської забудови	02.04 Для будівництва і обслуговування будівель тимчасового проживання
8000000000:78:096:0059	1,6719	вулиця Попова, 9, 11, вулиця Автозаводська, 9а, Оболонський район, місто Київ	Землі житлової та громадської забудови	02.03 Для будівництва і обслуговування багатоквартирного житлового будинку
8000000000:78:096:0030	0,4128	вулиця Вишгородська, Оболонський район, місто Київ	Землі рекреаційного призначення	07.06 Для збереження, використання та відтворення зелених зон і зелених насаджень
8000000000:78:096:0051	0,0118	вулиця Вишгородська, 4 а, Оболонський район, місто Київ	Землі промисловості, транспорту, електронних комунікацій, енергетики, оборони та іншого призначення	14.02 Для розміщення, будівництва, експлуатації та обслуговування будівель і споруд об'єктів передачі електричної енергії
8000000000:78:096:0033	0,0582	вулиця Казанська, Оболонський район, місто Київ	Землі промисловості, транспорту, електронних комунікацій, енергетики, оборони та іншого призначення	14.02 Для розміщення, будівництва, експлуатації та обслуговування будівель і споруд об'єктів передачі електричної енергії
8000000000:78:096:0028	0,4540	вулиця Казанська, Оболонський район, місто Київ	Землі житлової та громадської забудови	02.12 Земельні ділянки загального користування, які використовуються як внутрішньоквартальні проїзди, пішохідні зони
8000000000:78:096:0038	0,3334	вулиця Сокальська, 1, Оболонський район, місто Київ	Землі житлової та громадської забудови	02.03 Для будівництва і обслуговування багатоквартирного житлового будинку
8000000000:78:096:0027	0,6827	вулиця Вишгородська, Оболонський район, місто Київ	Землі рекреаційного призначення	07.06 Для збереження, використання та відтворення зелених зон і зелених насаджень
8000000000:78:096:0119	0,3028	вулиця Вишгородська, Оболонський район, місто Київ	Землі рекреаційного призначення	07.06 Для збереження, використання та відтворення зелених зон і зелених насаджень
8000000000:78:096:0056	0,3222	вулиця Сокальська, Оболонський район, місто Київ	Землі житлової та громадської забудови	02.12 Земельні ділянки загального користування, які використовуються як внутрішньоквартальні проїзди, пішохідні зони
8000000000:78:096:0057	0,8254	вулиця Попова, Оболонський район, місто Київ	Землі промисловості, транспорту, електронних комунікацій, енергетики, оборони та іншого призначення	12.13 Земельні ділянки загального користування, які використовуються як вулиці, майдани, проїзди, дороги, набережні
8000000000:78:096:0046	0,3396	вулиця Попова, Оболонський район, місто Київ	Землі промисловості, транспорту, електронних комунікацій, енергетики, оборони та іншого призначення	12.04 Для розміщення та експлуатації будівель і споруд автомобільного транспорту та дорожнього господарства
8000000000:78:096:0041	0,2344	вулиця Резервна, Оболонський район, місто Київ	Землі промисловості, транспорту, електронних комунікацій, енергетики, оборони та іншого призначення	12.04 Для розміщення та експлуатації будівель і споруд автомобільного транспорту та дорожнього господарства

			8000000000:78:096:0036	0,0228	вулиця Мукачівська, Оболонський район, місто Київ	Землі промисловості, транспорту, електронних комунікацій, енергетики, оборони та іншого призначення	12.04 Для розміщення та експлуатації будівель і споруд автомобільного транспорту та дорожнього господарства
			8000000000:78:096:0055	0,4342	вулиця Вишгородська, Оболонський район, місто Київ	Землі промисловості, транспорту, електронних комунікацій, енергетики, оборони та іншого призначення	12.13 Земельні ділянки загального користування, які використовуються як вулиці, майдани, проїзди, дороги, набережні
				119,4605			

Київський міський голова

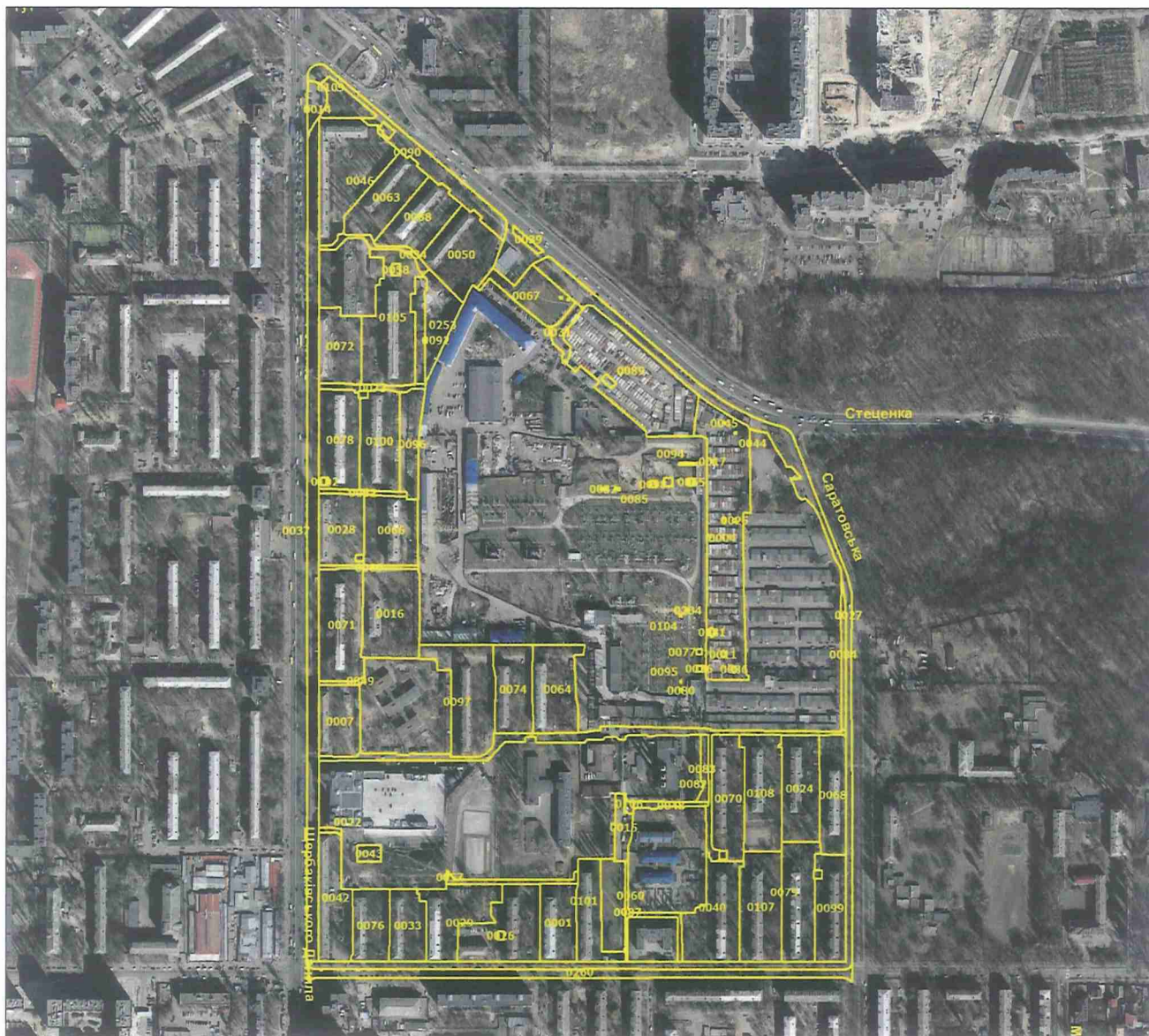
Віталій КЛИЧКО



№ з/п	Кад. номер	Код цільового призначення	Площа (га)
1	0001	02.03	0,3525
2	0004	02.06	1,3115
3	0007	02.10	0,3565
4	0011	14.02	0,003
5	0014	12.04	0,0849
6	0015	02.09	0,1143
7	0016	02.10	0,6154
8	0017	14.02	0,0005
9	0022	02.12	0,0128
10	0024	02.03	0,4964
11	0025	14.02	0,0017
12	0026	14.02	0,0063
13	0027	12.13	1,3887
14	0028	02.10	0,3852
15	0029	02.03	0,4893
16	0031	02.12	0,0834
17	0032	14.02	0,0015
18	0033	02.03	0,3205
19	0034	02.12	0,0762
20	0036	14.02	0,0038
21	0037	12.13	1,1918
22	0039	12.13	0,0255
23	0040	02.03	0,5745
24	0042	02.10	0,459
25	0043	14.02	0,0506
26	0044	14.02	0,0005
27	0045	14.02	0,0005
28	0046	02.10	0,7441
29	0048	02.12	0,0467
30	0049	02.12	0,0222
31	0050	02.03	0,5344
32	0057	02.12	0,0817
33	0058	14.02	0,0129

Умовні позначення:

— Межі земельних ділянок

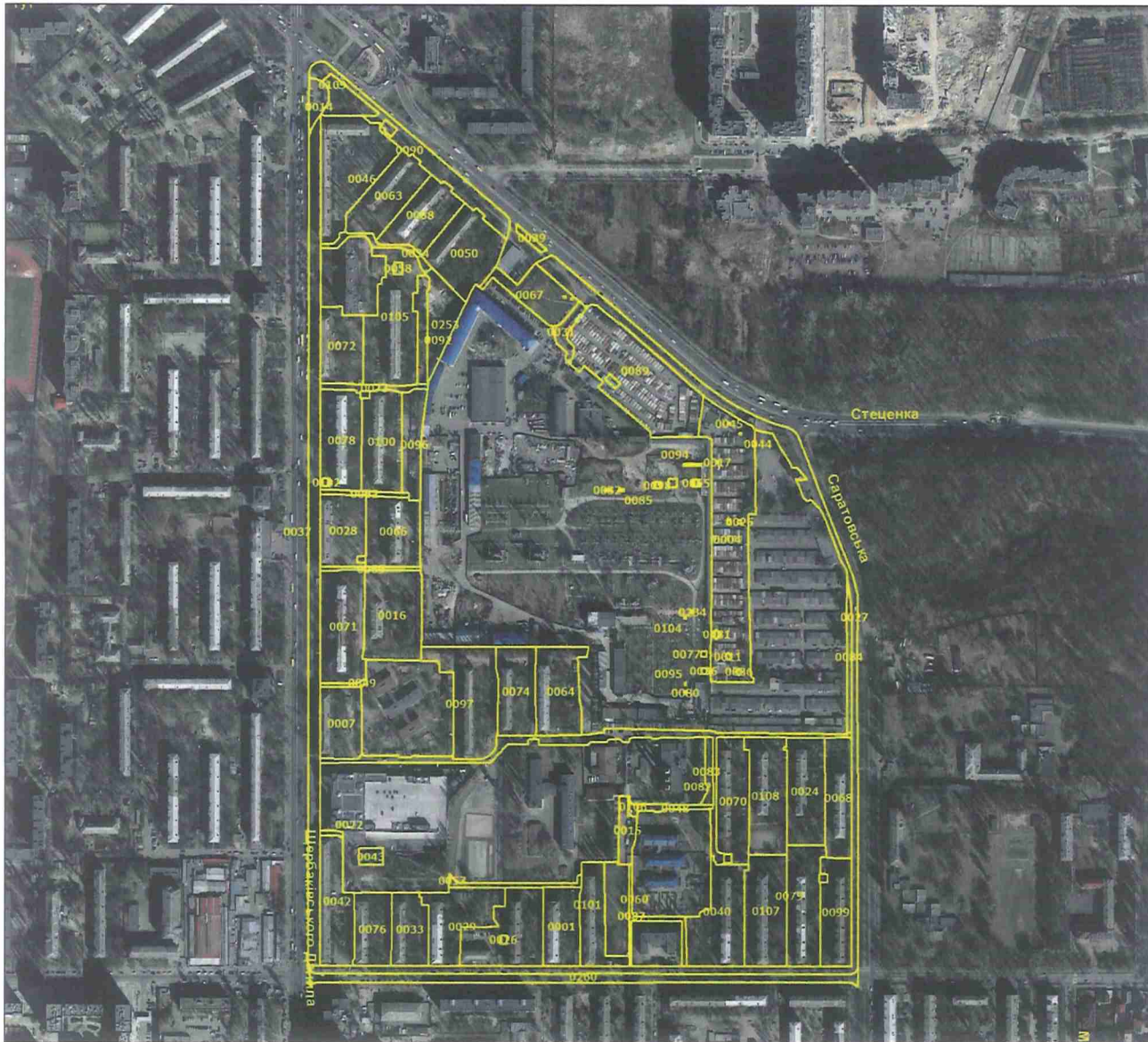


№ з/п	Кад. номер	Код цільового призначення	Площа (га)
34	0060	07.08	0,2697
35	0062	02.12	0,0451
36	0063	02.10	0,4247
37	0064	02.03	0,4726
38	0065	14.02	0,0066
39	0066	02.03	0,4555
40	0067	02.12	0,3072
41	0068	02.03	0,3855
42	0069	02.12	0,0418
43	0070	02.03	0,4764
44	0071	02.03	0,5942
45	0072	02.10	0,3652
46	0073	02.12	0,075
47	0074	02.03	0,41
48	0076	02.10	0,3307
49	0077	14.02	0,0038
50	0078	02.03	0,4802
51	0079	02.03	0,4954
52	0080	14.02	0,0008
53	0081	14.02	0,0056
54	0082	02.12	0,4981
55	0083	02.12	0,0667
56	0084	12.13	0,0771
57	0085	14.02	0,0015
58	0086	14.02	0,0028
59	0087	02.12	0,085
60	0088	02.03	0,4028
61	0089	02.06	1,0692
62	0090	12.13	0,4212
63	0092	11.04	0,1431
64	0093	14.02	0,0017
65	0094	14.02	0,0059
66	0095	14.02	0,0005

Умовні позначення:

— Межі земельних ділянок

Проект рішення № 566453227

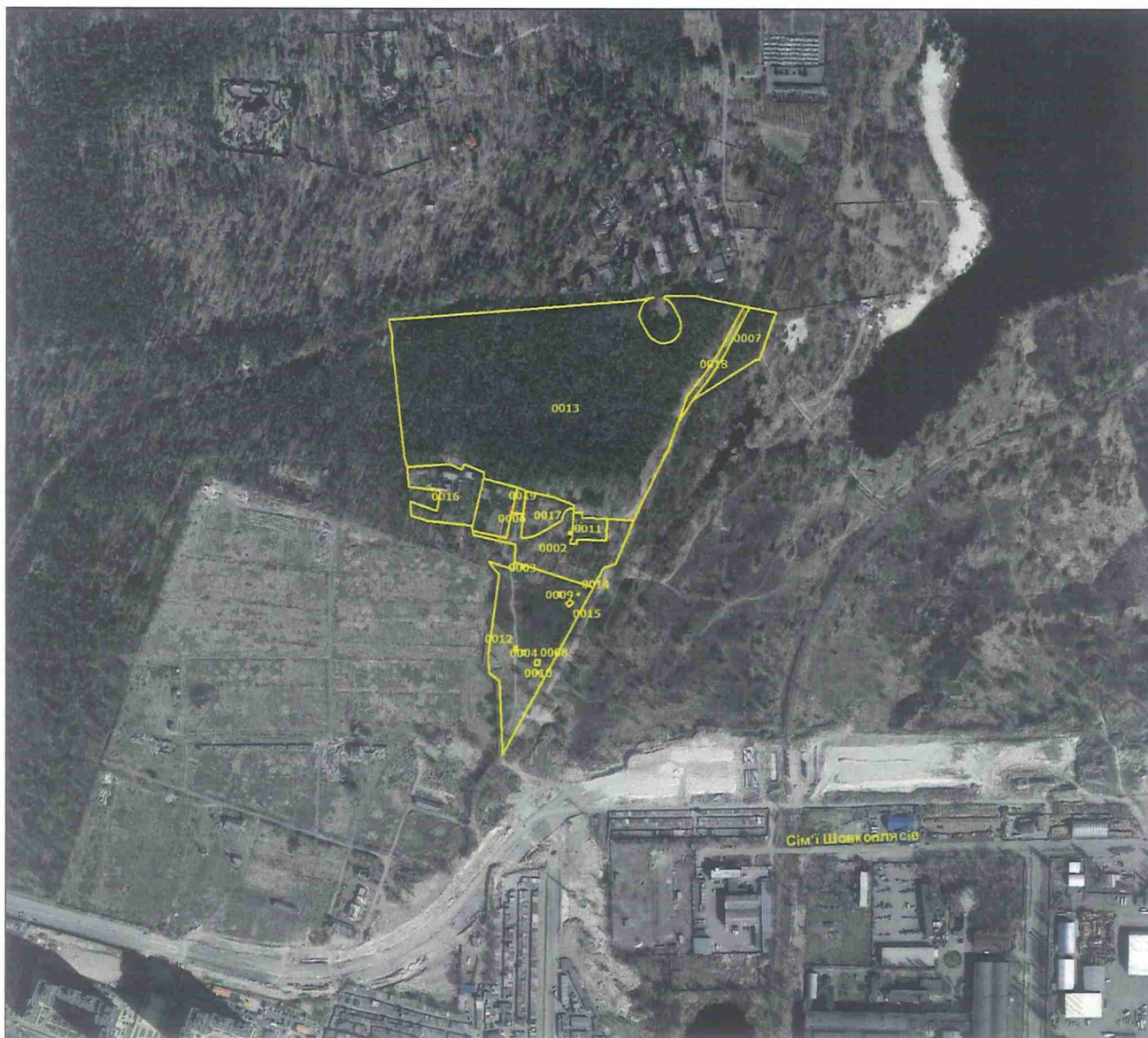


Кадастровий квартал: 88:013

№ з/п	Кад. номер	Код цільового призначення	Площа (га)
67	0096	02.09	0,2593
68	0097	02.03	0,6525
69	0098	14.02	0,0049
70	0099	02.03	0,4011
71	0100	02.03	0,4813
72	0101	02.03	0,3366
73	0102	03.06	0,0069
74	0103	14.02	0,0091
75	0104	14.02	0,0005
76	0105	02.03	0,7298
77	0106	11.04	0,0158
78	0107	02.03	0,5628
79	0108	02.03	0,5415
80	0109	12.13	0,1549
81	0234	14.02	0,0009
82	0253	02.09	0,2699
83	0260	12.04	0,5523
	Разом		23,2505

Умовні позначення:

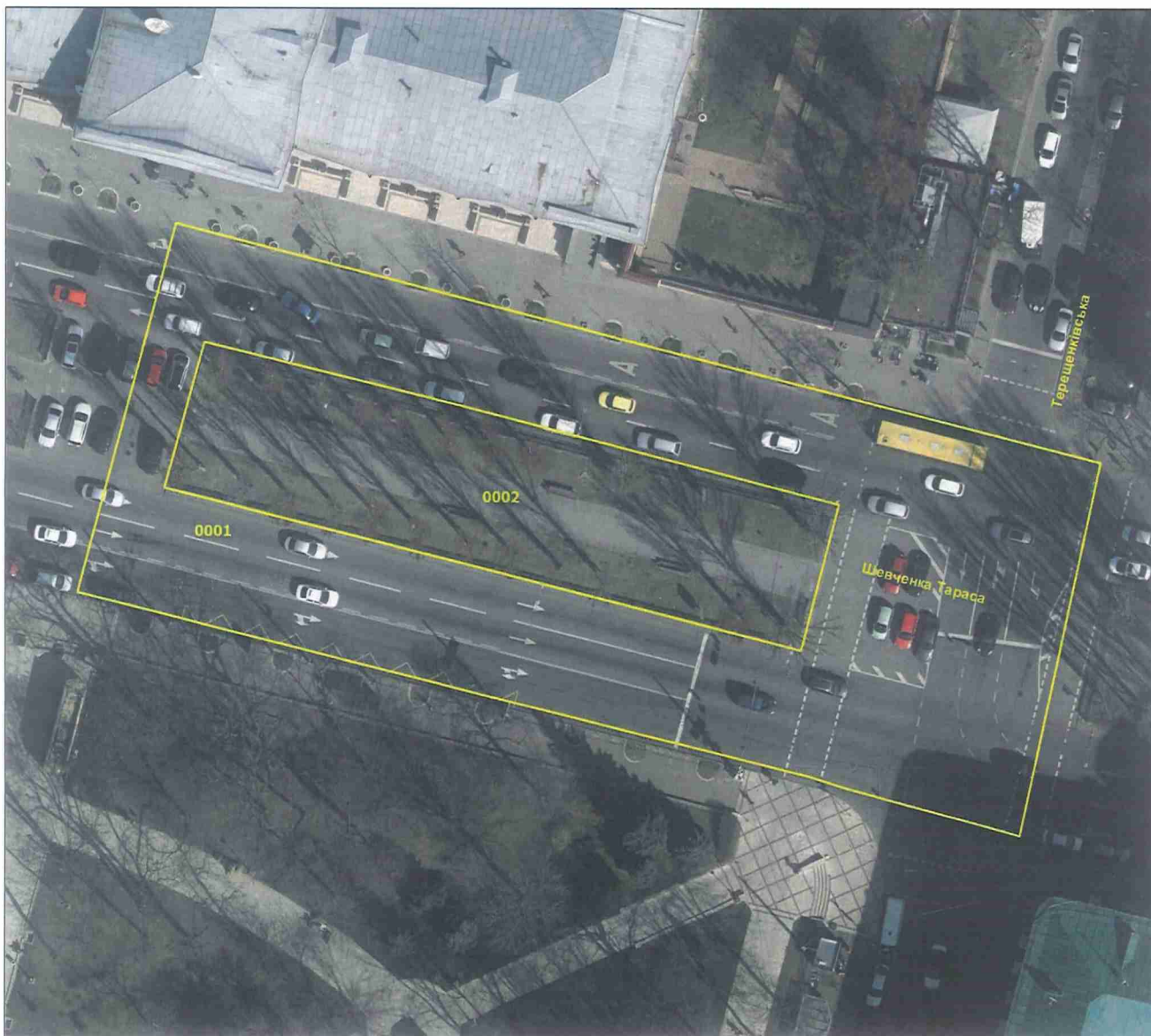
— Межі земельних ділянок



№ з/п	Кад. номер	Код цільового призначення	Площа (га)
1	0019	11.04	0,0495
2	0006	11.04	0,3588
3	0003	11.04	0,0014
4	0009	11.04	0,0021
5	0014	11.04	0,0004
6	0015	11.04	0,0053
7	0010	11.04	0,0004
8	0008	11.04	0,0050
9	0004	11.04	0,0023
10	0012	11.04	0,0023
11	0011	11.04	0,1624
12	0013	09.01	10,2299
13	0016	09.01	0,6549
14	0005	11.07	1,9443
15	0017	11.04	0,2906
16	0007	09.01	0,4433
17	0018	12.13	0,1470
18	0002	11.07	1,0092
	Разом		15,3092

Умовні позначення:

— Межі земельних ділянок



№ з/п	Кад. номер	Код цільового призначення	Площа (га)
1	0001	12.04	0,2913
2	0002	07.05	0,1088
	Разом		0,4000

Умовні позначення:

— Межі земельних ділянок

Проект рішення № 566453227

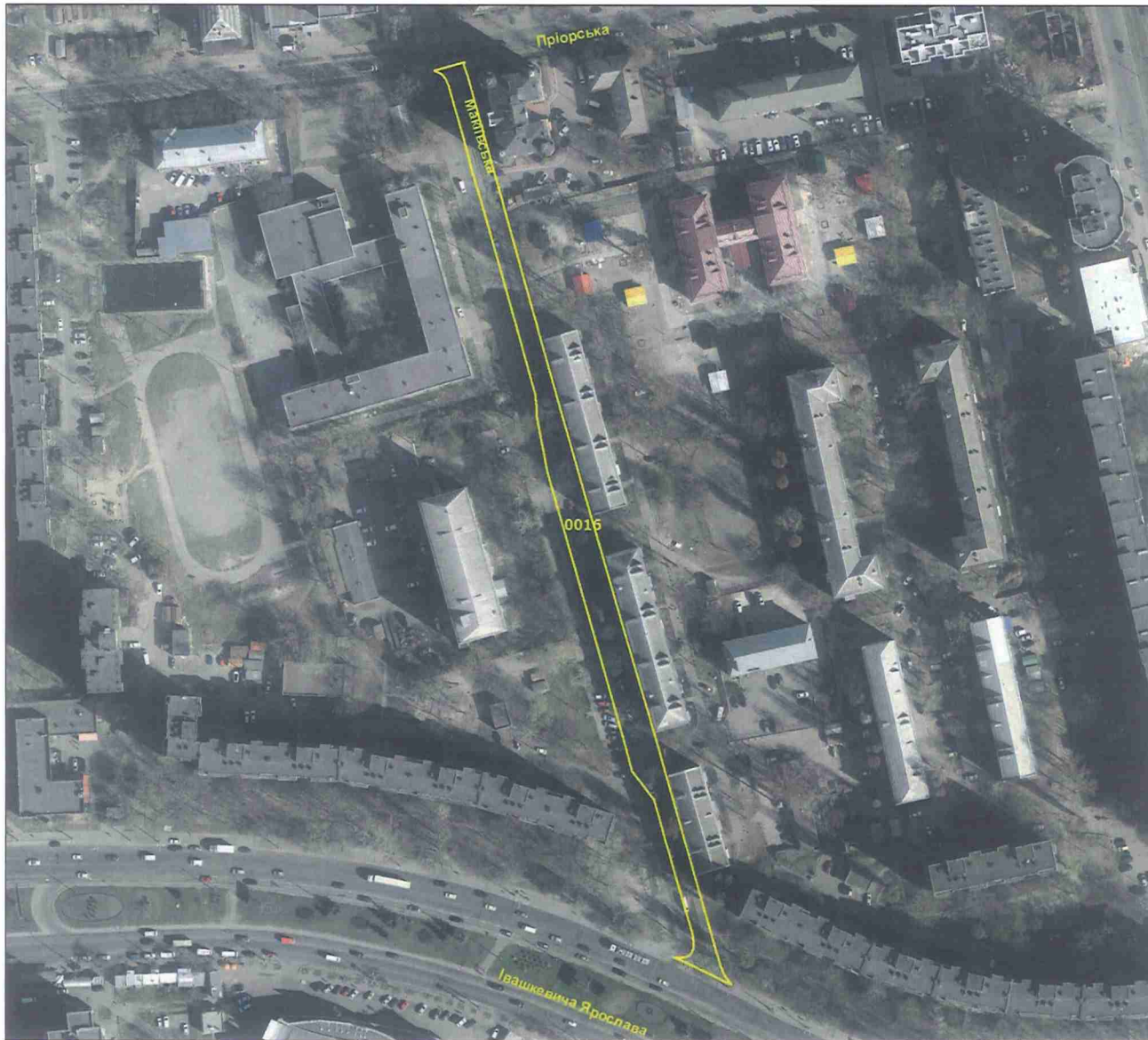


Кадастровий квартал: 78:055

№ з/п	Кад. номер	Код цільового призначення	Площа (га)
1	0004	14.02	0,0093
2	0006	02.12	0,0461
3	0007	12.04	0,4438
4	0008	02.10	0,2081
5	0011	11.04	0,0111
6	0012	02.12	0,0388
7	0013	07.08	0,0745
8	0014	07.08	0,1714
9	0015	14.02	0,0116
10	0016	02.12	0,0216
11	0019	12.04	0,1641
12	0020	02.04	0,2294
13	0022	14.02	0,0140
14	0023	03.07	0,0863
15	0024	02.03	0,3467
16	0025	11.04	0,0242
17	0027	02.10	0,1653
18	0028	07.08	0,4098
19	0029	02.03	3,3285
20	0030	02.10	0,6686
21	0031	14.02	0,0072
22	0032	02.10	0,4347
23	0034	12.04	0,2014
24	0035	11.04	0,0112
25	0062	02.12	0,0182
26	0026	14.02	0,0133
	Разом		7,1591

Умовні позначення:

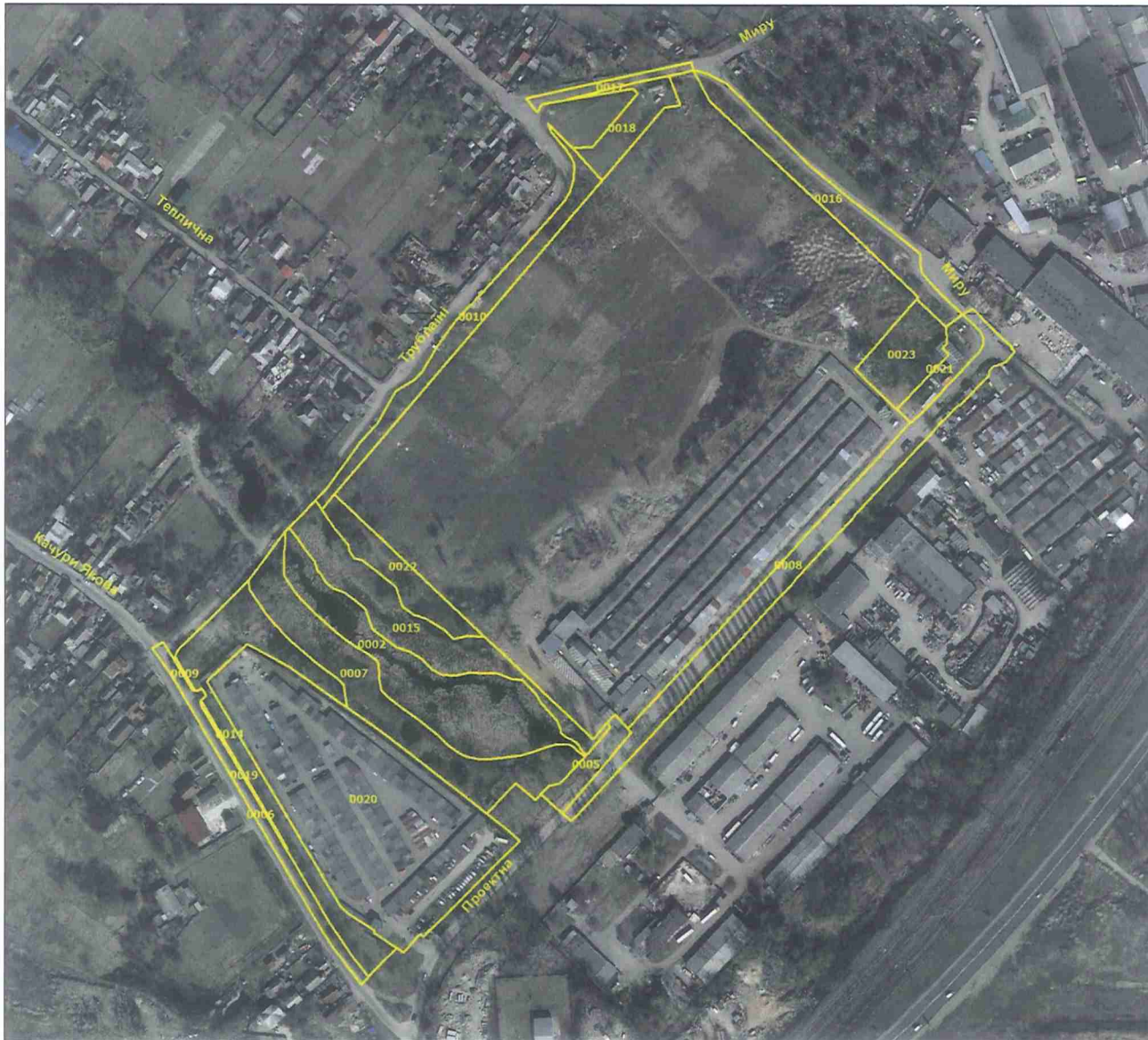
— Межі земельних ділянок



№ з/п	Кад. номер	Код цільового призначення	Площа (га)
1	0016	12.04	0,3243
	Разом		0,3243

Умовні позначення:

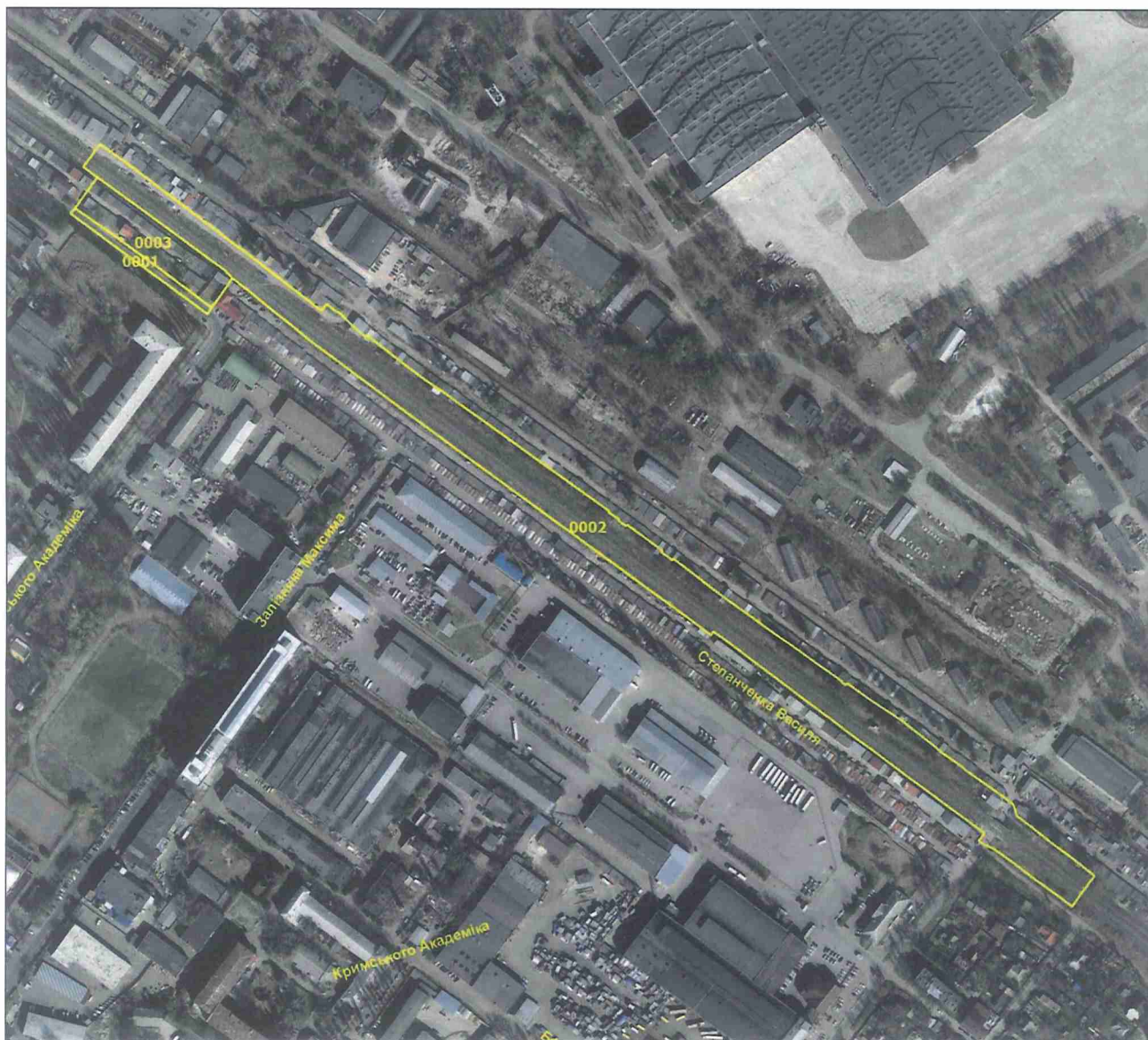
— Межі земельних ділянок



№ з/п	Кад. номер	Код цільового призначення	Площа (га)
1	0020	12.04	1,9899
2	0017	12.04	0,0730
3	0009	12.13	0,0038
4	0010	12.13	0,3451
5	0005	12.13	0,1135
6	0007	10.08	0,7222
7	0008	12.04	0,6574
8	0016	12.13	0,3935
9	0006	12.04	0,2046
10	0018	12.13	0,1826
11	0023	11.02	0,2513
12	0021	12.04	0,1365
13	0022	07.08	0,2457
14	0014	12.13	0,6139
15	0002	10.01	0,7788
16	0015	10.08	0,5253
17	0019	12.13	0,0157
	Разом		7,2527

Умовні позначення:

— Межі земельних ділянок



№ з/п	Кад. номер	Код цільового призначення	Площа (га)
1	0002	12.01	2,9209
2	0003	12.04	0,4099
3	0001	12.04	0,0876
	Разом		3,4185

Умовні позначення:

— Межі земельних ділянок



№ з/п	Кад. номер	Код цільового призначення	Площа (га)
1	0017	12.04	0,2597
	Разом		0,2597

Умовні позначення:

— Межі земельних ділянок

№ з/п	Кад. номер	Код цільового призначення	Площа (га)
1	0010	12.04	0,2349
	Разом		0,2349



Умовні позначення:

— Межі земельних ділянок



№ з/п	Кад. номер	Код цільового призначення	Площа (га)
1	0027	02.10	2,1279
2	0033	02.03	0,6155
3	0021	03.07	0,1225
4	0028	02.04	0,3086
5	0031	02.03	9,8688
6	0007	02.03	0,5614
7	0029	03.02	2,6611
8	0025	02.03	0,2741
9	0012	02.09	0,4107
10	0020	02.12	0,0786
11	0003	02.03	1,5013
12	0017	02.12	0,1791
13	0785	02.12	0,3503
14	0011	11.04	0,0043
15	0024	14.02	0,0090
16	0014	14.02	0,0145
17	0037	14.02	0,0092
18	0008	14.02	0,0081
19	0006	14.02	0,0080
20	0030	14.02	0,0081
21	0018	14.02	0,0081
22	0034	14.02	0,0063
23	1034	11.04	0,0228
24	0022	11.04	0,0410
25	0016	11.04	0,0087
26	0004	12.04	0,8287
27	0005	02.12	0,1254
28	0026	02.12	0,2870
29	0023	14.02	0,0007
30	0036	07.08	0,5916
31	0019	07.08	0,3179
32	0032	07.08	0,4027
33	0009	02.10	1,0537
34	0040	11.04	0,0025
35	0039	11.04	0,0249
36	0035	02.04	0,3663
	Разом		23,2095

Умовні позначення:

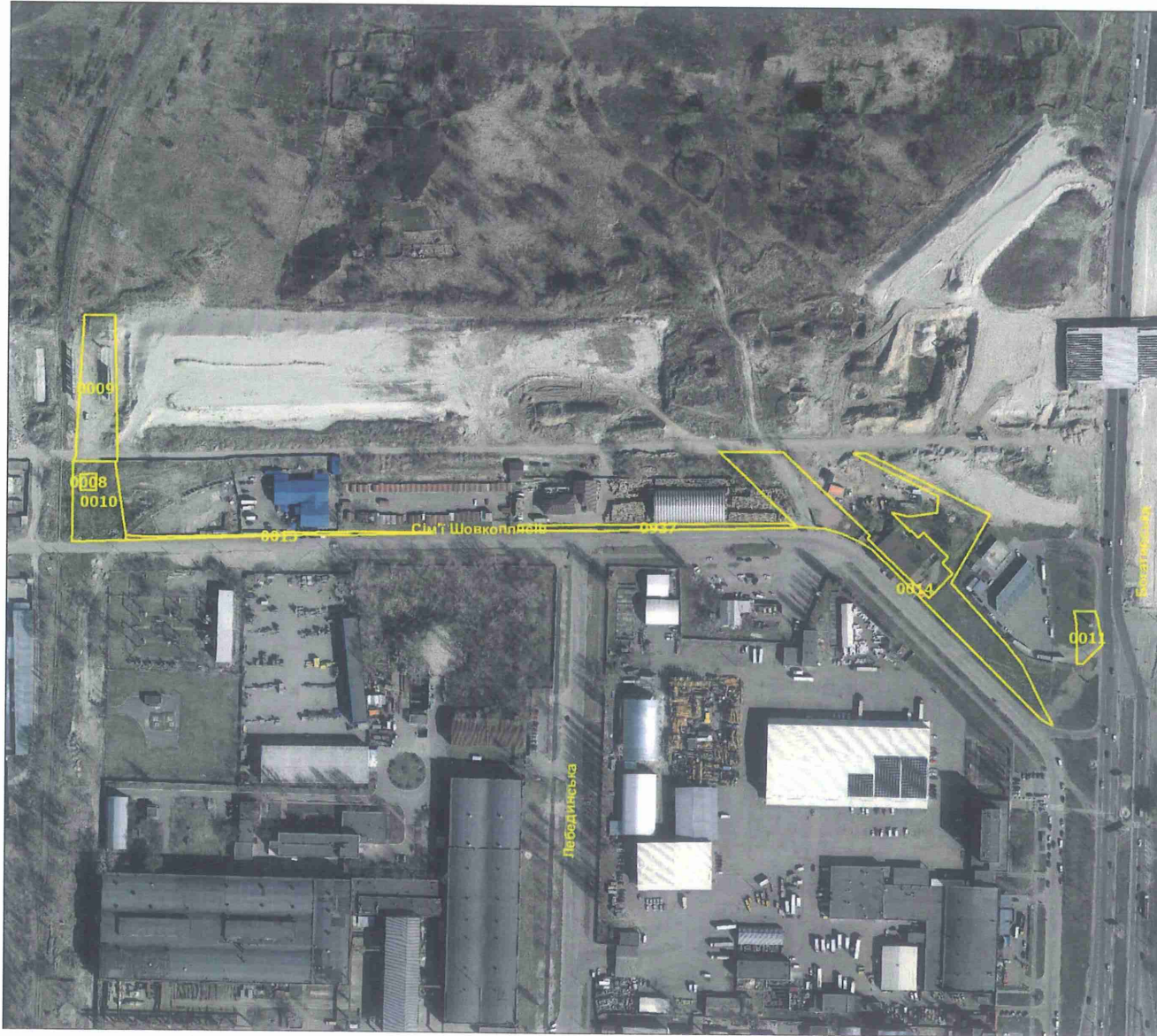
— Межі земельних ділянок



№ з/п	Кад. номер	Код цільового призначення	Площа (га)
1	0019	12.04	0,0165
	Разом		0,0165

Умовні позначення:

— Межі земельних ділянок

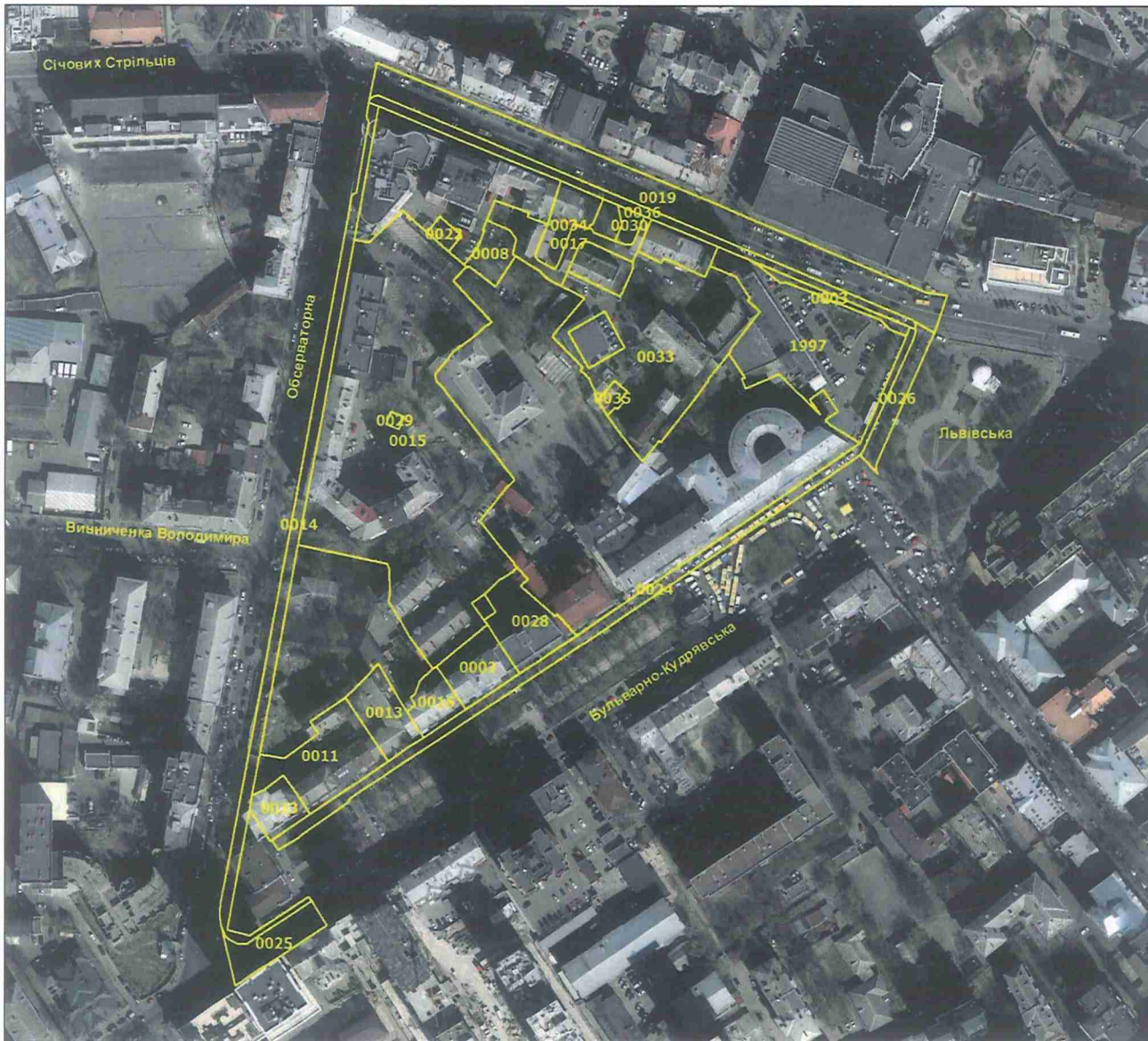


№ з/п	Кад. номер	Код цільового призначення	Площа (га)
1	0009	12.04	0,2481
2	0010	12.04	0,1660
3	0013	12.04	0,0315
4	0937	12.04	0,0686
5	0014	12.04	0,6380
6	0011	12.04	0,0502
7	0008	14.02	0,0120
	Разом		1,2144

Умовні позначення:

— Межі земельних ділянок

Проект рішення № 566453227



Кадастровий квартал: 91:168

№ з/п	Кад. номер	Код цільового призначення	Площа (га)
1	0015	02.10	1,3879
2	0029	14.02	0,0045
3	0008	02.09	0,0469
4	0030	07.08	0,0166
5	0033	02.10	0,5137
6	0022	14.02	0,0148
7	0011	02.10	0,1769
8	0013	03.10	0,0882
9	0035	11.04	0,0128
10	0034	03.10	0,0654
11	0023	03.01	0,0544
12	0016	02.10	0,0551
13	0002	02.10	0,0889
14	0028	02.10	0,1203
15	1997	03.05	0,4108
16	0019	12.04	0,4576
17	0036	12.13	0,1243
18	0026	12.04	0,0619
19	0024	12.13	0,2056
20	0025	12.04	0,0785
21	0014	12.13	0,2250
22	0003	03.20	0,0252
23	0017	03.20	0,0924
	Разом		4,3274

Умовні позначення:

— Межі земельних ділянок



№ з/п	Кад. номер	Код цільового призначення	Площа (га)
1	0027	14.02	0,0890
2	0024	02.06	0,4256
3	0009	12.13	0,6902
4	0020	12.04	1,4015
5	0041	12.04	1,0811
6	0014	12.13	0,0675
7	0017	12.13	0,3707
8	0025	12.04	0,2279
9	0045	12.04	0,1689
10	0018	12.04	0,3241
11	0010	12.13	0,0390
12	0016	12.13	0,0492
13	0026	12.13	0,2052
14	0005	12.13	0,5815
15	0023	12.13	1,2988
16	0019	12.04	0,0970
17	0006	12.04	0,0140
18	0022	12.13	0,0354
19	0011	12.13	0,0046
20	0012	12.13	0,0101
21	0004	12.13	0,0441
22	0059	12.13	0,0351
23	0015	12.13	0,4534
	Разом		7,7141

Умовні позначення:

— Межі земельних ділянок



№ з/п	Кад. номер	Код цільового призначення	Площа (га)
1	0048	02.10	7,0205
2	0060	02.06	0,6657
3	0034	02.09	0,3831
4	0031	11.04	0,1332
5	0043	02.10	1,4139
6	0032	02.10	2,5443
7	0042	11.04	0,0935
8	0037	14.02	0,0086
9	0047	14.02	0,0167
10	0040	11.04	0,0125
11	0049	14.02	0,0134
12	0053	02.04	0,6388
13	0059	02.03	1,6658
14	0030	07.06	0,4113
15	0051	14.02	0,0117
16	0033	14.02	0,0580
17	0028	02.12	0,4525
18	0038	02.03	0,3323
19	0027	07.06	0,6803
20	0119	07.06	0,3017
21	0056	02.12	0,3211
22	0057	12.13	0,8225
23	0046	12.04	0,3385
24	0041	12.04	0,2336
25	0036	12.04	0,0227
26	0055	12.13	0,4327
	Разом		19,0290

Умовні позначення:

— Межі земельних ділянок



**Заступник міського голови –
секретар Київської міської ради**

Терентьєву М. О.
Положишник В. О.

Прошу розглянути проєкт рішення від 19.09.2023
№ 08/231 - 1153/ПР в установленому порядку.

Омельченко А. В.

Для контролю за проходженням та тиражування.

Володимир БОНДАРЕНКО

“19” вересня 2023 року
№ 08/231 - 1153/ПР

08/231-1153/ПР
19.09.2023



УКРАЇНА

ВИКОНАВЧИЙ ОРГАН КИЇВСЬКОЇ МІСЬКОЇ РАДИ
(КИЇВСЬКА МІСЬКА ДЕРЖАВНА АДМІНІСТРАЦІЯ)

ДЕПАРТАМЕНТ ЗЕМЕЛЬНИХ РЕСУРСІВ

вул. Хрещатик, 32-а, м. Київ, 01001 тел. (044) 202 78 15

Контактний центр міста Києва (044) 15 51 E-mail: kyivland@kyivcity.gov.ua Код ЄДРПОУ 26199097

19.09.2023 № 05245-СР-58243

Заступнику міського голови-
секретарю Київської міської ради
Володимиру БОНДАРЕНКУ

Шановний Володимире Володимировичу!

Департамент земельних ресурсів виконавчого органу Київської міської ради (Київської міської державної адміністрації) відповідно до частини третьої статті 26 Регламенту Київської міської ради, затвердженого рішенням Київської міської ради від 04.11.2021 № 3135/3176, направляє проєкт рішення Київської міської ради «Про затвердження технічних документацій із землеустрою щодо інвентаризації земель» (справа-контейнер **566453227**) для подальшого опрацювання.

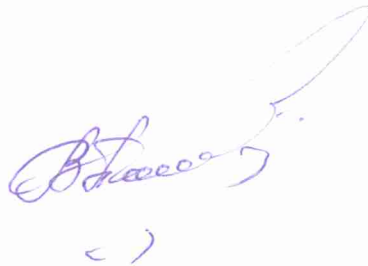
Додатки:

- проєкт рішення Київської міської ради «Про затвердження технічних документацій із землеустрою щодо інвентаризації земель» (566453227) на 20 арк. в 1 прим.;
- пояснювальна записка на 2 арк. в 1 прим.;
- оригінал технічної документації із землеустрою щодо інвентаризації земель (справа № 252917860) 1 книга в 1 прим.;
- оригінал технічної документації із землеустрою щодо інвентаризації земель (справа № 636745235) 1 книга в 1 прим.;
- оригінал технічної документації із землеустрою щодо інвентаризації земель (справа № 526252089) 4 книги в 1 прим.;
- оригінал технічної документації із землеустрою щодо інвентаризації земель (справа № 395222661) 2 книги в 1 прим.;
- оригінал технічної документації із землеустрою щодо інвентаризації земель (справа № 517652569) 1 книга в 1 прим.;

- оригінал технічної документації із землеустрою щодо інвентаризації земель (справа № 734729524) 1 книга в 1 прим.;
- оригінал технічної документації із землеустрою щодо інвентаризації земель (справа № 512952691) 2 книги в 1 прим.;
- оригінал технічної документації із землеустрою щодо інвентаризації земель (справа № 512052506) 1 книга в 1 прим.;
- оригінал технічної документації із землеустрою щодо інвентаризації земель (справа № 400526136) 2 книги в 1 прим.;
- оригінал технічної документації із землеустрою щодо інвентаризації земель (справа № 395233716) 1 книга в 1 прим.;
- оригінал технічної документації із землеустрою щодо інвентаризації земель (справа № 642115263) 2 книги в 1 прим.;
- оригінал технічної документації із землеустрою щодо інвентаризації земель (справа № 604775294) 2 книги в 1 прим.;
- витяги з бази даних міського земельного кадастру на 27 арк. в 1 прим.;
- матеріали супутникової фотозйомки на 18 арк. в 1 прим.

З повагою

Директор



Валентина ПЕЛИХ