



08/231-1138/ПР

18.09.2023

КИЇВСЬКА МІСЬКА РАДА

II СЕСІЯ ІХ СКЛИКАННЯ

РІШЕННЯ

№ _____

Про надання Комунальному підприємству «Святошинське лісопаркове господарство» земельної ділянки в постійне користування для збереження та використання земель природно-заповідного фонду в 88 та 101 кварталах Святошинського лісництва у Святошинському районі міста Києва



515044820

Відповідно до статей 9, 57, 83, 92, 116, 122, 123 Земельного кодексу України, пункту 34 частини першої статті 26 Закону України «Про місцеве самоврядування в Україні», враховуючи, що земельна ділянка зареєстрована в Державному земельному кадастрі, право комунальної власності територіальної громади міста Києва на яку зареєстровано в установленому порядку (номер відомостей про речове право 505263282 від 05 червня 2023 року) та те, що земельна ділянка перебуває у фактичному користуванні Комунального підприємства «Святошинське лісопаркове господарство» на підставі планово-картографічних матеріалів лісовпорядкування, зважаючи на лист Державного агентства лісових ресурсів України від 19 грудня 2022 року № 02-33/7029-22, розглянувши заяву Комунального підприємства «Святошинське лісопаркове господарство» від 04 серпня 2023 року № 50104-007723248-031-03, Київська міська рада

ВИРІШИЛА:

1. Надати Комунальному підприємству «Святошинське лісопаркове господарство», за умови виконання пункту 2 цього рішення, в постійне користування земельну ділянку площею 38,7450 га (кадастровий номер

8000000000:75:540:0002) для збереження та використання земель природно-заповідного фонду (код виду цільового призначення – 09.03 для цілей підрозділів 09.01-09.02, 09.04-09.05 та для збереження та використання земель природно-заповідного фонду) в 88 та 101 кварталах Святошинського лісництва у Святошинському районі міста Києва із земель комунальної власності територіальної громади міста Києва (категорія земель – землі лісогосподарського призначення), заява ДЦ від 04 серпня 2023 № 50104-007723248-031-03, справа № 515044820.

2. Комунальному підприємству «Святошинське лісопаркове господарство»:

2.1. Виконувати обов'язки землекористувача відповідно до вимог статті 96 Земельного кодексу України, статті 19 Лісового кодексу України.

2.2. Вжити заходів щодо державної реєстрації права постійного користування земельною ділянкою у порядку, встановленому Законом України «Про державну реєстрацію речових прав на нерухоме майно та їх обтяжень».

2.3. Питання майнових відносин вирішувати в установленому порядку.

2.4. Забезпечити вільний доступ для прокладання нових, ремонту та експлуатації існуючих інженерних мереж і споруд, що знаходяться в межах земельної ділянки.

2.5. Під час використання земельної ділянки дотримуватися обмежень у її використанні, зареєстрованих у Державному земельному кадастрі.

2.6. Забезпечити виконання вимог Закону України «Про природно-заповідний фонд України».

3. Попередити землекористувача, що використання земельної ділянки не за цільовим призначенням тягне за собою припинення права користування нею відповідно до вимог статей 141, 143 Земельного кодексу України.

4. Контроль за виконанням цього рішення покласти на постійну комісію Київської міської ради з питань архітектури, містопланування та земельних відносин.

Київський міський голова

Віталій КЛИЧКО

ПОДАННЯ:

Заступник голови
Київської міської державної адміністрації
з питань здійснення самоврядних
повноважень

Петро ОЛЕНИЧ

Директор Департаменту земельних ресурсів
виконавчого органу Київської міської ради
(Київської міської державної адміністрації)

Валентина ПЕЛИХ

Начальник юридичного управління
Департаменту земельних ресурсів
виконавчого органу Київської міської ради
(Київської міської державної адміністрації)

Дмитро РАДЗІЄВСЬКИЙ

ПОГОДЖЕНО:

Постійна комісія Київської міської ради
з питань архітектури, містопланування
та земельних відносин

Голова

Михайло ТЕРЕНТЬЄВ

Секретар

Юрій ФЕДОРЕНКО

начальник управління правового
забезпечення діяльності
Київської міської ради

Валентина ПОЛОЖИШНИК

Постійна комісія Київської міської ради
з питань екологічної політики

Голова

Денис МОСКАЛЬ

Секретар

Євгенія КУЛЕБА

ПОЯСНЮВАЛЬНА ЗАПИСКА

№ ПЗН-57753 від 31.08.2023

до проекту рішення Київської міської ради:

Про надання Комунальному підприємству «Святошинське лісопаркове господарство» земельної ділянки в постійне користування для збереження та використання земель природно-заповідного фонду в 88 та 101 кварталах Святошинського лісництва у Святошинському районі міста Києва

До справи
№ 515044820



1. Юридична особа:

| | |
|---|--|
| Назва | <i>Комунальне підприємство «Святошинське лісопаркове господарство»</i> |
| Перелік засновників (учасників)* | <i>КИЇВСЬКА МІСЬКА РАДА, Код ЄДРПОУ:22883141 Україна, 01044, м. Київ, вул. Хрещатик, буд. 36</i> |
| Кінцевий бенефіціарний власник (контролер)* | <i>відсутній</i> |
| Реєстраційний номер: | <i>від 07.08.2023 № 515044820</i> |

*за даними Єдиного державного реєстру юридичних осіб, фізичних осіб-підприємців та громадських формувань

2. Відомості про земельну ділянку (кадастровий № 8000000000:75:540:0002).

| | |
|--|---|
| Місце розташування: | <i>м. Київ, р-н Святошинський, 88 та 101 квартали Святошинського лісництва</i> |
| Площа: | <i>38,7450 га</i> |
| Вид та термін користування: | <i>Право в процесі оформлення (постійне користування)</i> |
| Категорія земель: | <i>Землі лісогосподарського призначення</i> |
| Цільове призначення: | <i>09.03 для цілей підрозділів 09.01-09.02, 09.04-09.05 та для збереження та використання земель природно-заповідного фонду</i> |
| Нормативна грошова оцінка (за попереднім розрахунком*) | <i>193 665 006 грн 71 коп.</i> |

**Наведені розрахунки нормативної грошової оцінки не є остаточними і будуть уточнені відповідно до вимог чинного законодавства при оформленні права на земельну ділянку.*

3. Обґрунтування прийняття рішення.

Відповідно до статті 123 Земельного кодексу України, враховуючи, що земельна ділянка зареєстрована в Державному земельному кадастрі (витяг з Державного земельного кадастру про земельну ділянку від 01.09.2023 № НВ-0001773892023), право комунальної власності територіальної громади міста Києва на яку зареєстровано в установленому порядку (інформаційна довідка з Державного реєстру речових прав на нерухоме майно від 31.08.2023 № 344872165), Департаментом земельних ресурсів виконавчого органу Київської міської ради (Київської міської державної адміністрації) розроблено проєкт рішення Київської міської ради щодо передачі (надання) земельної ділянки без зміни її меж та цільового призначення без складання документації із землеустрою.

4. Мета прийняття рішення.

Метою прийняття рішення є забезпечення реалізації встановленого Земельним кодексом України права особи на оформлення права користування на землю.

5. Особливі характеристики ділянки.

| | |
|---|--|
| Наявність будівель і споруд на ділянці: | Земельна ділянка вільна від забудови. |
| Наявність ДПТ: | Детальний план території відсутній. |
| Функціональне призначення згідно з Генпланом: | Відповідно до Генерального плану міста Києва, затвердженого рішенням Київської міської ради від 28.03.2002 № 370/1804, земельна ділянка за функціональним призначенням належить до території лісів та лісопарків (існуючі). |
| Правовий режим: | Земельна ділянка належить до земель комунальної власності територіальної громади міста Києва. |
| Розташування в зеленій зоні: | Земельна ділянка входить до зеленої зони, відповідно до рішення Київської міської ради від 08.07.2021 № 1583/1624 «Про затвердження показників розвитку зеленої зони м. Києва до 2022 року та концепції формування зелених насаджень в центральній частині міста» (зі змінами та доповненнями). |
| Інші особливості: | Рішенням Київської міської ради від 23.06.2022 № 4792/4833 затверджено технічну документацію із землеустрою щодо інвентаризації земель на території кадастрового кварталу 75:540 у 88 та 101 кварталах Святошинського лісництва Комунального підприємства «Святошинське лісопаркове господарство» у Святошинському районі міста Києва. Відповідно до Указу Президента України від 01.05.2014 № 446/2014 «Про зміну меж національного природного парку «Голосіївський» земельна ділянка, без вилучення у землекористувача, відноситься до території Національного природного парку «Голосіївський», створеного Указом Президента України від 27.08.2007 № 794/2007 «Про створення національного природного парку «Голосіївський». Зважаючи на положення статей 9, 122 Земельного кодексу України та пункту 34 частини першої статті 26 Закону України «Про місцеве самоврядування в Україні» (щодо обов'язковості розгляду питань землекористування на пленарних засіданнях) вказаний проєкт рішення направляється для подальшого розгляду Київською міською радою. |

6. Стан нормативно-правової бази у даній сфері правового регулювання.

Загальні засади та порядок передачі земельних ділянок у користування зацікавленим особам визначено Земельним кодексом України та Порядком набуття прав на землю із земель комунальної власності у місті Києві, затвердженим рішенням Київської міської ради від 20.04.2017 № 241/2463.

Проєкт рішення не містить інформацію з обмеженим доступом у розумінні статті 6 Закону України «Про доступ до публічної інформації».

Проєкт рішення не стосується прав і соціальної захищеності осіб з інвалідністю та не матиме впливу на життєдіяльність цієї категорії.

7. Фінансово-економічне обґрунтування.

Реалізація рішення не потребує додаткових витрат міського бюджету.


Відповідно до Податкового кодексу України та Положення про плату за землю в місті Києві, затвердженого рішенням Київської міської ради від 23.06.2011 № 242/5629 «Про встановлення місцевих податків і зборів у м. Києві» (зі змінами та доповненнями) розрахунковий розмір земельного податку складатиме: 193 665 грн 01 коп (0,1%).

8. Прогноз соціально-економічних та інших наслідків прийняття рішення.

Наслідками прийняття розробленого проекту рішення стане реалізація зацікавленою особою своїх прав щодо використання земельної ділянки.

Доповідач: директор Департаменту земельних ресурсів **Валентина ПЕЛИХ**

Директор Департаменту земельних ресурсів



Валентина ПЕЛИХ

Код земельної ділянки: 75:540:0002
Площа: 38.7450 га
Адрес земельної ділянки: 88 та 101 квартали Святошинського лісництва
Заявник: КОМУНАЛЬНЕ ПІДПРИЄМСТВО «СВЯТОШИНСЬКЕ ЛІСОПАРКОВЕ ГОСПОДАРСТВО»

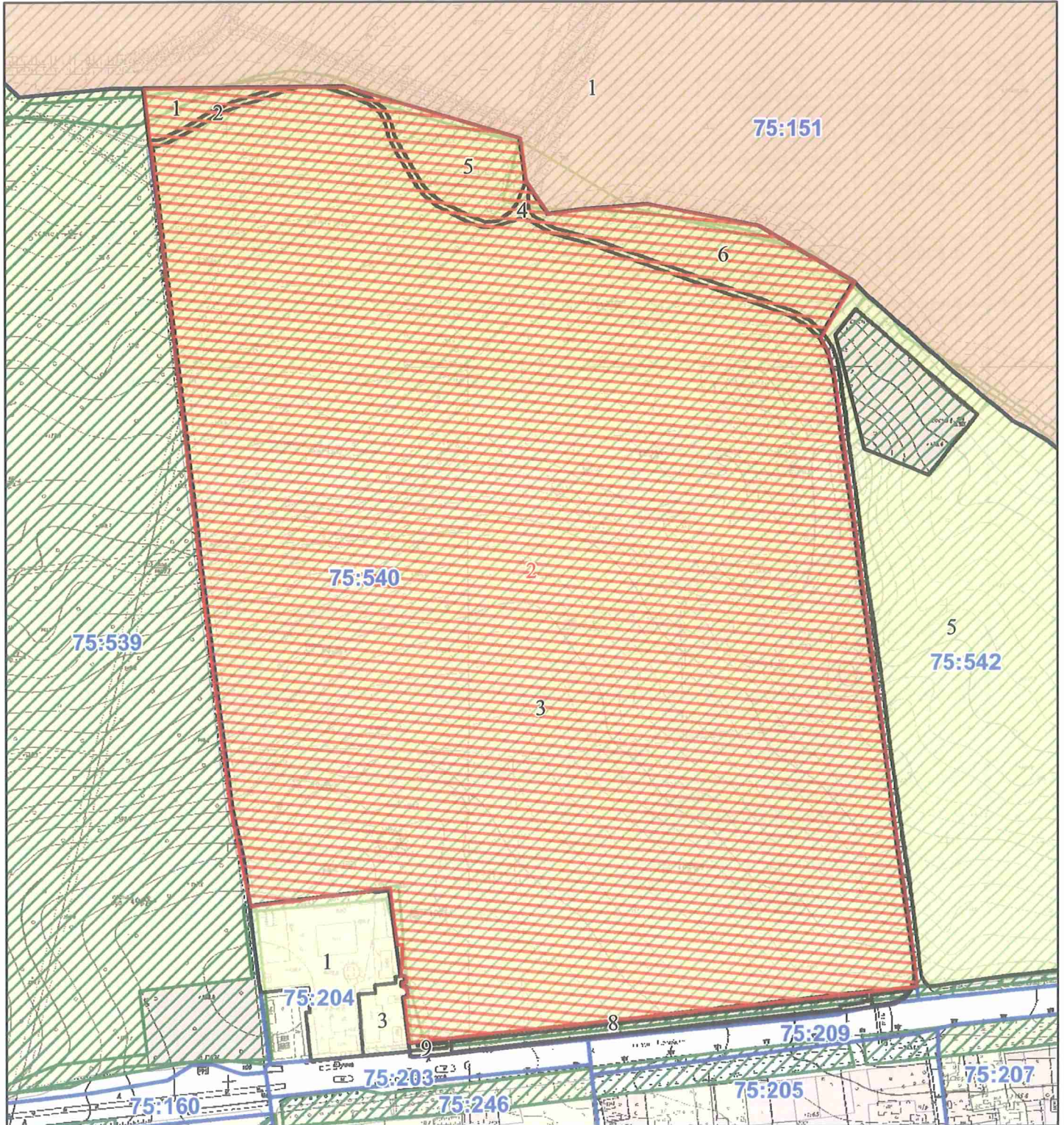
Вид та термін користування: постійне користування

Цільове призначення: 09.03, Для цілей підрозділів 09.01-09.02, 09.04-09.05 та для збереження та використання земель природно-заповідного фонду



РОБОЧИ МАТЕРІАЛИ

Витяг з бази даних міського земельного кадастру від 31.08.2023



Масштаб 1:4 500

РЕЄСТР ЗЕМЕЛЬНОГО КАДАСТРУ

| Код зем. ділянки | Суб'єкт господарювання за яким обліковується земельна ділянка у міському земельному кадастрі | Адреса земельної ділянки | Площа кв.м. | Вид права | Дата закінч. права |
|------------------|---|---|-------------|-----------------------|--------------------|
| 75:151:0001 | Інститут рибного господарства Української академії аграрних наук | вул. Обухівська, 135 | 2301563,82 | Постійне користування | |
| 75:204:0001 | Товариство з обмеженою відповідальністю "Вейкомерс" | шосе Житомирське, 14 км | 11575,02 | | |
| 75:204:0003 | Державне підприємство управління магістральних автомобільних доріг N9 | шосе Житомирське, 14 км | 2166,96 | | |
| 75:540:0001 | Комунальне підприємство "Святошинське лісопаркове господарство" | | 2418,19 | | |
| 75:540:0002 | Землі не надані у власність чи користування | | 627,83 | | |
| 75:540:0002 | КОМУНАЛЬНЕ ПІДПРИЄМСТВО «СВЯТОШИНСЬКЕ ЛІСОПАРКОВЕ ГОСПОДАРСТВО» | 88 та 101 квартали Святошинського лісництва | 387450,00 | постійне користування | |
| 75:540:0003 | Комунальне підприємство "Святошинське лісопаркове господарство" | | 361658,28 | | |
| 75:540:0004 | Землі не надані у власність чи користування | | 2638,64 | | |
| 75:540:0005 | Комунальне підприємство "Святошинське лісопаркове господарство" | | 7281,12 | | |
| 75:540:0006 | Комунальне підприємство "Святошинське лісопаркове господарство" | | 11265,72 | | |
| 75:540:0008 | Державне підприємство Київське обласне управління по будівництву, ремонту та експлуатації автомобільних доріг | шосе Житомирське, 14 км | 2228,68 | | |
| 75:540:0009 | Державне підприємство Київське обласне управління по будівництву, ремонту та експлуатації автомобільних доріг | шосе Житомирське, 14 км | 138,80 | | |
| 75:542:0005 | Комунальне підприємство "Святошинське лісопаркове господарство" | шосе Житомирське, 14 км | 217572,77 | | |

ВИТЯГ
з Державного земельного кадастру про земельну ділянку

Номер витягу НВ-0001773892023
Дата формування 01.09.2023
Надано на заяву (запит) Київська міська рада
 01.09.2023, ЗВ-8000049722023

Дані, за якими здійснювався пошук інформації у Державному земельному кадастрі

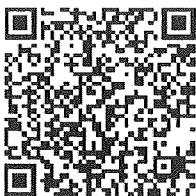
Кадастровий номер 8000000000:75:540:0002
земельної ділянки

Загальні відомості про земельну ділянку

Кадастровий номер 8000000000:75:540:0002
Місце розташування місто Київ, Святошинський район, 88 та 101 квартали Святошинського
(адміністративно- лісництва комунального підприємства "Святошинське лісопаркове
територіальна одиниця) господарство"
Цільове призначення:
Категорія земель Землі лісогосподарського призначення
Вид цільового 09.03 Для цілей підрозділів 09.01-09.02, 09.04-09.05 та для збереження та
призначення земельної використання земель природно-заповідного фонду
ділянки:
Форма власності
Площа земельної 38.7450
ділянки, гектарів
Нормативна грошова 193667781.38
оцінка, гривень
Дата проведення 01.02.2023
нормативної грошової
оцінки

Відомості про державну реєстрацію земельної ділянки

Інформація про Технічна документація із землеустрою щодо інвентаризації земель,
документацію із 16.06.2021; Комунальне підприємство "Київський інститут земельних
землеустрою, на відносин", Бурдим В. М.
підставі якої здійснена державна реєстрація
державна реєстрація земельної ділянки
земельної ділянки
Орган, який Відділ у Літинському районі Головного управління Держгеокадастру у
зареєстрував земельну Вінницькій області
ділянку
Дата державної 09.08.2021
реєстрації земельної
ділянки



Відомості про право власності / право постійного користування
згідно з Державним реєстром речових прав на нерухоме майно

| | |
|---|--|
| Вид права | Право власності |
| Інформація про власників (користувачів) земельної ділянки | |
| Найменування | КИЇВСЬКА МІСЬКА РАДА |
| Реквізити документа, що посвідчує особу | |
| Податковий номер | 22883141 |
| Частка у спільній власності | 1/1 |
| Документ, який є підставою для виникнення права | Закон «Про внесення змін до деяких законодавчих актів України щодо розмежування земель державної та комунальної власності», Верховна Рада України 06.09.2012 5245-VI; рішення органу місцевого самоврядування щодо об'єкта речового права КИЇВСЬКА МІСЬКА РАДА 23.06.2022 4792/4833; |

Відомості про оренду, суборенду згідно з Державним реєстром речових прав на нерухоме майно

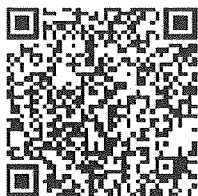
Відомості з ДРРП не надходили

Відомості про обмеження у використанні земельної ділянки

| | |
|--|--|
| Вид обмеження у використанні земельної ділянки | Охоронна зона навколо (уздовж) об'єкта транспорту |
| Площа земельної ділянки (її частини), на яку поширюється дія обмеження | 10.1010 гектарів |
| Підстава для виникнення обмеження у використанні земельної ділянки | Закон ДБН В.2.5-20:2018 «Газопостачання», затверджені наказом Міністерства регіонального розвитку, будівництва та житлово-комунального господарства України № 305 15.11.2018 |
| Дата державної реєстрації обмеження | |
| Строк дії обмеження | безстроково |

Відомості про обмеження у використанні земельної ділянки

| | |
|--|--|
| Вид обмеження у використанні земельної ділянки | Охоронна зона навколо (уздовж) об'єкта зв'язку |
|--|--|



Площа земельної ділянки (її частини), на яку поширюється дія обмеження 0.0008 гектарів

Підстава для виникнення обмеження у використанні земельної ділянки Закон Постанова Кабінету Міністрів України «Про затвердження Правил охорони ліній електрозв'язку» № 135 29.01.1996

Дата державної реєстрації обмеження

Строк дії обмеження безстроково

Відомості про обмеження у використанні земельної ділянки

Вид обмеження у використанні земельної ділянки Охоронна зона навколо (уздовж) об'єкта зв'язку

Площа земельної ділянки (її частини), на яку поширюється дія обмеження 0.0013 гектарів

Підстава для виникнення обмеження у використанні земельної ділянки Закон Постанова Кабінету Міністрів України «Про затвердження Правил охорони ліній електрозв'язку» № 135 29.01.1996

Дата державної реєстрації обмеження

Строк дії обмеження безстроково

Відомості про обмеження у використанні земельної ділянки

Вид обмеження у використанні земельної ділянки Охоронна зона навколо (уздовж) об'єкта зв'язку

Площа земельної ділянки (її частини), на яку поширюється дія обмеження 0.0270 гектарів

Підстава для виникнення обмеження у використанні земельної ділянки Закон Постанова Кабінету Міністрів України «Про затвердження Правил охорони ліній електрозв'язку» № 135 29.01.1996

Дата державної реєстрації обмеження

Строк дії обмеження безстроково

Відомості про обмеження у використанні земельної ділянки



Вид обмеження у використанні земельної ділянки Охоронна зона навколо (уздовж) об'єкта енергетичної системи

Площа земельної ділянки (її частини), на яку поширюється дія обмеження 0.1502 гектарів

Підстава для виникнення обмеження у використанні земельної ділянки Закон Постанова Кабінету Міністрів України "Про затвердження Правил охорони електричних мереж" №209 04.03.1997

Дата державної реєстрації обмеження

Строк дії обмеження безстроково

Відомості про обмеження у використанні земельної ділянки

Вид обмеження у використанні земельної ділянки Охоронна зона навколо (уздовж) об'єкта енергетичної системи

Площа земельної ділянки (її частини), на яку поширюється дія обмеження 0.0042 гектарів

Підстава для виникнення обмеження у використанні земельної ділянки Закон Постанова Кабінету Міністрів України "Про затвердження Правил охорони електричних мереж" № 209 04.03.1997

Дата державної реєстрації обмеження

Строк дії обмеження безстроково

Відомості про обмеження у використанні земельної ділянки

Вид обмеження у використанні земельної ділянки Охоронна зона навколо (уздовж) об'єкта енергетичної системи

Площа земельної ділянки (її частини), на яку поширюється дія обмеження 0.0013 гектарів

Підстава для виникнення обмеження у використанні земельної ділянки Закон Постанова Кабінету Міністрів України "Про затвердження Правил охорони електричних мереж" № 209 04.03.1997

Дата державної реєстрації обмеження



Строк дії обмеження безстроково

Відомості про обмеження у використанні земельної ділянки

Вид обмеження у використанні земельної ділянки Охоронна зона навколо (уздовж) об'єкта енергетичної системи

Площа земельної ділянки (її частини), на яку поширюється дія обмеження 0.0399 гектарів

Підстава для виникнення обмеження у використанні земельної ділянки Закон
Постанова Кабінету Міністрів України "Про затвердження Правил охорони електричних мереж" №209
04.03.1997

Дата державної реєстрації обмеження

Строк дії обмеження безстроково

Відомості про обмеження у використанні земельної ділянки

Вид обмеження у використанні земельної ділянки Охоронна зона навколо інженерних комунікацій

Площа земельної ділянки (її частини), на яку поширюється дія обмеження 0.1184 гектарів

Підстава для виникнення обмеження у використанні земельної ділянки Закон
ДБН В.2.5-20:2018 «Газопостачання», затвержені наказом Міністерства регіонального розвитку, будівництва та житлово-комунального господарства України № 305
15.11.2018

Дата державної реєстрації обмеження

Строк дії обмеження безстроково

Відомості про обмеження у використанні земельної ділянки

Вид обмеження у використанні земельної ділянки Охоронна зона навколо інженерних комунікацій

Площа земельної ділянки (її частини), на яку поширюється дія обмеження 0.0971 гектарів

Підстава для виникнення обмеження Закон

Створено за допомогою програмного забезпечення Державного земельного кадастру



у використанні земельної ділянки ДБН В.2.5-20:2018 «Газопостачання», затверджені наказом Міністерства регіонального розвитку, будівництва та житлово-комунального господарства України № 305
15.11.2018

Дата державної реєстрації обмеження
Строк дії обмеження безстроково

Відомості про обмеження у використанні земельної ділянки

Вид обмеження у використанні земельної ділянки Охоронна зона навколо інженерних комунікацій
Площа земельної ділянки (її частини), на яку поширюється дія обмеження 0.2581 гектарів
Підстава для виникнення обмеження у використанні земельної ділянки Закон ДБН В.2.5-20:2018 «Газопостачання», затверджені наказом Міністерства регіонального розвитку, будівництва та житлово-комунального господарства України № 305
15.11.2018

Дата державної реєстрації обмеження
Строк дії обмеження безстроково

Відомості про обмеження у використанні земельної ділянки

Вид обмеження у використанні земельної ділянки Охоронна зона навколо інженерних комунікацій
Площа земельної ділянки (її частини), на яку поширюється дія обмеження 0.4954 гектарів
Підстава для виникнення обмеження у використанні земельної ділянки Закон ДБН В.2.5-75:2013 «Каналізація. Зовнішні мережі та споруди», затверджені наказом Міністерства регіонального розвитку, будівництва та житлово-комунального господарства України № 134 (зі змінами та доповненнями)
28.08.2013

Дата державної реєстрації обмеження
Строк дії обмеження безстроково

Відомості про обмеження у використанні земельної ділянки



Вид обмеження у використанні земельної ділянки Охоронна зона навколо інженерних комунікацій

Площа земельної ділянки (її частини), на яку поширюється дія обмеження 0.0020 гектарів

Підстава для виникнення обмеження у використанні земельної ділянки Закон ДБН В.2.5-75:2013 «Каналізація. Зовнішні мережі та споруди», затверджені наказом Міністерства регіонального розвитку, будівництва та житлово-комунального господарства України № 134 (зі змінами та доповненнями) 28.08.2013

Дата державної реєстрації обмеження

Строк дії обмеження безстроково

Відомості про обмеження у використанні земельної ділянки

Вид обмеження у використанні земельної ділянки Охоронна зона навколо інженерних комунікацій

Площа земельної ділянки (її частини), на яку поширюється дія обмеження 0.0001 гектарів

Підстава для виникнення обмеження у використанні земельної ділянки Закон ДБН В.2.5-75:2013 «Каналізація. Зовнішні мережі та споруди», затверджені наказом Міністерства регіонального розвитку, будівництва та житлово-комунального господарства України № 134 (зі змінами та доповненнями) 28.08.2013

Дата державної реєстрації обмеження

Строк дії обмеження безстроково

Відомості про обмеження у використанні земельної ділянки

Вид обмеження у використанні земельної ділянки Водоохоронна зона

Площа земельної ділянки (її частини), на яку поширюється дія обмеження 0.0749 гектарів

Підстава для виникнення обмеження Закон



у використанні земельної ділянки Земельний кодекс України № 2768-III, Водний кодекс України від 06.06.1995 N214/95-ВР
25.10.2001

Дата державної реєстрації обмеження
Строк дії обмеження безстроково

Відомості про обмеження у використанні земельної ділянки

Вид обмеження у використанні земельної ділянки Водоохоронна зона

Площа земельної ділянки (її частини), на яку поширюється дія обмеження 0.9141 гектарів

Підстава для виникнення обмеження у використанні земельної ділянки Закон Земельний кодекс України № 2768-III, Водний кодекс України від 06.06.1995 N214/95-ВР
25.10.2001

Дата державної реєстрації обмеження
Строк дії обмеження безстроково

Відомості про обмеження у використанні земельної ділянки

Вид обмеження у використанні земельної ділянки Прибережна захисна смуга вздовж річок, навколо водойм та на островах

Площа земельної ділянки (її частини), на яку поширюється дія обмеження 0.0749 гектарів

Підстава для виникнення обмеження у використанні земельної ділянки Закон Земельний кодекс України № 2768-III, Водний кодекс України від 06.06.1995 N214/95-ВР
25.10.2001

Дата державної реєстрації обмеження
Строк дії обмеження безстроково

Відомості про обмеження у використанні земельної ділянки

Вид обмеження у використанні земельної ділянки Прибережна захисна смуга вздовж річок, навколо водойм та на островах

Площа земельної ділянки (її частини), на 0.9141 гектарів



яку поширюється дія
обмеження

Підстава для виникнення обмеження у використанні земельної ділянки Закон
Земельний кодекс України № 2768-III, Водний кодекс України від
06.06.1995 N214/95-ВР
25.10.2001

Дата державної
реєстрації обмеження

Строк дії обмеження безстроково

Відомості про обмеження у використанні земельної ділянки

Вид обмеження у використанні земельної ділянки Зона особливого режиму забудови

Площа земельної ділянки (її частини), на яку поширюється дія обмеження 38.3520 гектарів

Підстава для виникнення обмеження у використанні земельної ділянки Закон
ДБН В.1.1-25-2009 "Захист від небезпечних геологічних процесів. Інженерний захист територій та споруд від підтоплення та затоплення", затверджені наказом Міністерства регіонального розвитку та будівництва України № 550, ДБН В.1.1-45:2017 "Будівлі і споруди в складних інженерно-геологічних умовах. Загальні положення", затверджені наказом Мінрегіонбуду України від 03.05.2017 N 101
02.12.2009

Дата державної
реєстрації обмеження

Строк дії обмеження безстроково

Відомості про обмеження у використанні земельної ділянки

Вид обмеження у використанні земельної ділянки Зона особливого режиму забудови

Площа земельної ділянки (її частини), на яку поширюється дія обмеження 38.7450 гектарів

Підстава для виникнення обмеження у використанні земельної ділянки Закон
Повітряний кодекс України № 3393-VI
19.05.2011

Дата державної
реєстрації обмеження

Строк дії обмеження безстроково

Створено за допомогою програмного забезпечення Державного земельного кадастру



5

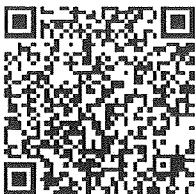
Відомості про обмеження у використанні земельної ділянки

| | |
|--|---|
| Вид обмеження у використанні земельної ділянки | Національні природні парки |
| Площа земельної ділянки (її частини), на яку поширюється дія обмеження | 38.7450 гектарів |
| Підстава для виникнення обмеження у використанні земельної ділянки | Закон України "Про природно-заповідний фонд України" № 2456-ХІІ 16.06.1992 |
| Дата державної реєстрації обмеження | |
| Строк дії обмеження | безстроково |

Відомості про обмеження у використанні земельної ділянки

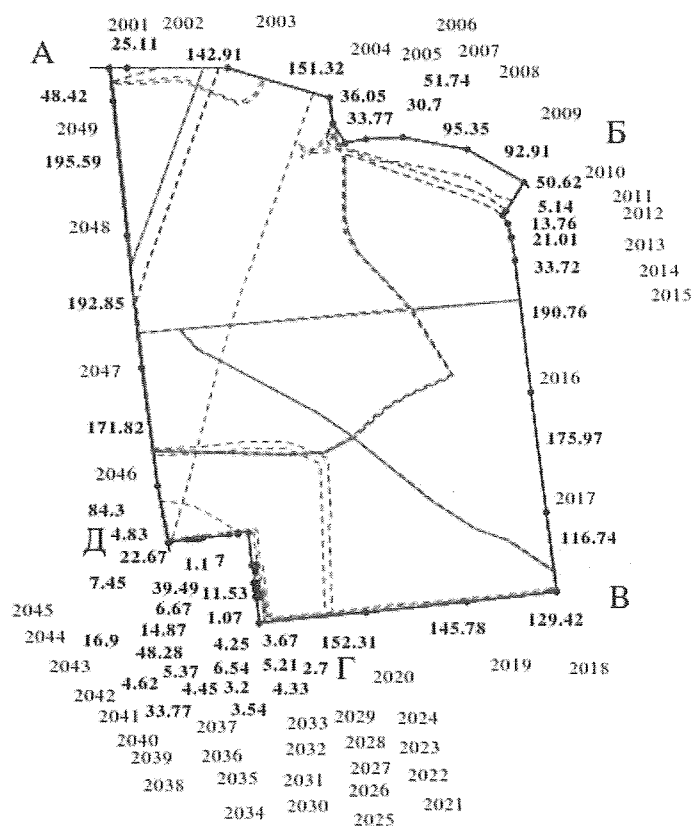
| | |
|--|---|
| Вид обмеження у використанні земельної ділянки | Зони регульованої рекреації національних природних парків |
| Площа земельної ділянки (її частини), на яку поширюється дія обмеження | 38.7450 гектарів |
| Підстава для виникнення обмеження у використанні земельної ділянки | Закон України "Про природно-заповідний фонд України" № 2456-ХІІ 16.06.1992 |
| Дата державної реєстрації обмеження | |
| Строк дії обмеження | безстроково |

Відомості про обтяження згідно з Державним реєстром речових прав на нерухоме майно



Кадастровий план земельної ділянки

Кадастровий номер земельної ділянки 8000000000:75:540:0002



Масштаб 1: 10000

Створено за допомогою програмного забезпечення Державного земельного кадастру



6

Опис меж:

Умовні позначення:

Від А до Б ІНСТИТУТ РИБНОГО
ГОСПОДАРСТВА НАЦІОНАЛЬНОЇ
АКАДЕМІЇ АГАРАРНИХ НАУК

УКРАЇНИ (кадастровий номер
8000000008000000000:75:151:0001);

Від Б до В Землі не надані у власність або
користування в межах населених пунктів;

Від В до Г Землі не надані у власність або
користування в межах населених пунктів;

Від Г до Д Землі не надані у власність або
користування в межах населених пунктів;

Від Д до А Землі не надані у власність або
користування в межах населених пунктів;

Експлікація земельних угідь:

| Всього земель, гектарів | У тому числі за земельними угіддями, гектарів: | | | |
|---|---|---|---|--|
| | Земельні лісові ділянки, вкриті лісовою рослинністю | Земельні лісові ділянки, вкриті лісовою рослинністю | Земельні лісові ділянки, вкриті лісовою рослинністю | Земельні лісові ділянки, не вкриті лісовою рослинністю |
| 1 | 2 | 3 | 4 | 5 |
| Площа земельної ділянки, гектарів 38.7450 | 8.9614 | 3.7843 | 3.1223 | 1.5200 |
| | Земельні лісові ділянки, вкриті лісовою рослинністю | Земельні лісові ділянки, вкриті лісовою рослинністю | Земельні лісові ділянки, вкриті лісовою рослинністю | Земельні лісові ділянки, вкриті лісовою рослинністю |
| | 6 | 7 | 8 | 9 |
| | 8.8659 | 1.8816 | 0.0168 | 1.0400 |
| | Земельні лісові ділянки, вкриті лісовою рослинністю | Земельні лісові ділянки, вкриті лісовою рослинністю | | |
| | 10 | 11 | | |
| | 3.7099 | 5.8428 | | |

Створено за допомогою програмного забезпечення Державного земельного кадастру





**Заступник міського голови –
секретар Київської міської ради**

Терентьєву М. О.
Москалю Д. Д.
Положишник В. О.

Прошу розглянути проєкт рішення від 18.09.2023
№ 08/231-1138/ПР в установленому порядку.

Омельченко А. В.

Для контролю за проходженням та тиражування.

Юнаковій С. М.
Прокопіву В. В. – до відома

Володимир БОНДАРЕНКО

“18” вересня 2023 року
№ 08/231-1138/ПР



УКРАЇНА

ВИКОНАВЧИЙ ОРГАН КИЇВСЬКОЇ МІСЬКОЇ РАДИ
(КИЇВСЬКА МІСЬКА ДЕРЖАВНА АДМІНІСТРАЦІЯ)

ДЕПАРТАМЕНТ ЗЕМЕЛЬНИХ РЕСУРСІВ

вул. Хрещатик, 32-а, м. Київ, 01001 тел. (044) 202 78 15

Контактний центр міста Києва (044) 15 51 E-mail: kyivland@kyivcity.gov.ua Код ЄДРПОУ 26199097

08/231-1138/ПР
18.09.2023

18.09.23 № 05715-СЛ-57753

Заступнику міського голови-
секретарю Київської міської ради
Володимиру БОНДАРЕНКУ

Шановний Володимире Володимировичу!

Департамент земельних ресурсів виконавчого органу Київської міської ради (Київської міської державної адміністрації) відповідно до пункту 3 статті 26 Регламенту Київської міської ради, затвердженого рішенням Київської міської ради від 04.11.2021 № 3135/3176, направляє проект рішення Київської міської ради «Про передачу комунальному підприємству «Святошинське лісопаркове господарство» у постійне користування земельної ділянки для збереження та використання земель природно-заповідного фонду в 88 та 101 кварталах Святошинського лісництва у Святошинському районі міста Києва» (справа № 515044820) для подальшого опрацювання.

Додатки:

- проект рішення Київської міської ради до справи № 515044820 на 2 арк. в 1 примірнику;
- пояснювальна записка до справи № 515044820 на 3 арк. в 1 примірнику;
- витяг з бази даних міського земельного кадастру на 1 арк. в 1 примірнику;
- матеріали супутникової фотозйомки на 1 арк. в 1 примірнику;
- матеріали справи № 515044820 на 36 арк. в 1 примірнику;
- витяг з Державного земельного кадастру про земельну ділянку від 01.09.2023 № НВ-0001773892023 на 6 арк. в 1 примірнику;
- інформаційна довідка з Державного реєстру речових прав на нерухоме майно від 31.08.2023 № 344872165 на 1 арк. в 1 примірнику;
- копія листа Департаменту земельних ресурсів від 23.08.2023 № 05702-11224 на 1 арк. в 1 примірнику;

З повагою

Директор

Валентина ПЕЛИХ