



08/231-1137/MP  
15.08.2024

# КИЇВСЬКА МІСЬКА РАДА

III СЕСІЯ IX СКЛИКАННЯ

## РІШЕННЯ

№ \_\_\_\_\_

**Про надання КИЇВСЬКОМУ  
КОМУНАЛЬНОМУ ОБ'ЄДНАННЮ  
ЗЕЛЕНОГО БУДІВНИЦТВА ТА  
ЕКСПЛУАТАЦІЇ ЗЕЛЕНИХ НАСАДЖЕНЬ  
МІСТА «КИЇВЗЕЛЕНБУД» земельної  
ділянки в постійне користування для  
утримання та експлуатації скверу на розі  
вул. Кирилівської та вул. Куренівської в  
Оболонському районі міста Києва**



470448253

Розглянувши заяву КИЇВСЬКОГО КОМУНАЛЬНОГО ОБ'ЄДНАННЯ ЗЕЛЕНОГО БУДІВНИЦТВА ТА ЕКСПЛУАТАЦІЇ ЗЕЛЕНИХ НАСАДЖЕНЬ МІСТА «КИЇВЗЕЛЕНБУД» (код ЄДРПОУ: 03362123, місцезнаходження юридичної особи: 04053, м. Київ, вул. Кудрявська, 23) від 13 липня 2024 року № 64018-008799960-031-03, керуючись статтями 9, 79<sup>1</sup>, 83, 92, 116, 122, 123 Земельного кодексу України, пунктом 34 частини першої статті 26 Закону України «Про місцеве самоврядування в Україні», Законом України «Про адміністративну процедуру», враховуючи рішення Київської міської ради від 15 листопада 2018 року № 40/6091 «Про надання статусу скверу земельній ділянці на розі вул. Кирилівської та вул. Куренівської в Оболонському районі м. Києва», та те, що земельна ділянка зареєстрована в Державному земельному кадастрі, право комунальної власності територіальної громади міста Києва на яку зареєстровано в установленому порядку (право власності зареєстровано у Державному реєстрі речових прав на нерухоме майно 22 липня 2024 року, номер відомостей про речове право: 56019104), Київська міська рада

### ВИРІШИЛА:

1. Надати КИЇВСЬКОМУ КОМУНАЛЬНОМУ ОБ'ЄДНАННЮ ЗЕЛЕНОГО БУДІВНИЦТВА ТА ЕКСПЛУАТАЦІЇ ЗЕЛЕНИХ НАСАДЖЕНЬ МІСТА «КИЇВЗЕЛЕНБУД», за умови виконання пункту 2 цього рішення, в

постійне користування земельну ділянку площею 0,1400 га (кадастровий номер 8000000000:78:124:0016) для утримання та експлуатації скверу (код виду цільового призначення – 07.08 земельні ділянки загального користування, які використовуються як зелені насадження загального користування) на розі вул. Кирилівської та вул. Куренівської в Оболонському районі міста Києва із земель комунальної власності територіальної громади міста Києва (категорія земель – землі рекреаційного призначення), заява ДЦ від 13 липня 2024 року № 64018-008799960-031-03, справа № 470448253.

## 2. КИЇВСЬКОМУ КОМУНАЛЬНОМУ ОБ'ЄДНАННЮ ЗЕЛЕНОГО БУДІВНИЦТВА ТА ЕКСПЛУАТАЦІЇ ЗЕЛЕНИХ НАСАДЖЕНЬ МІСТА «КИЇВЗЕЛЕНБУД»:

2.1. Виконувати обов'язки землекористувача відповідно до вимог статті 96 Земельного кодексу України.

2.2. Вжити заходів щодо державної реєстрації права постійного користування земельною ділянкою у порядку, встановленому Законом України «Про державну реєстрацію речових прав на нерухоме майно та їх обтяжень».

2.3. Забезпечити вільний доступ для прокладання нових, ремонту та експлуатації існуючих інженерних мереж і споруд, що знаходяться в межах земельної ділянки.

2.4. Під час використання земельної ділянки дотримуватися обмежень у її використанні, зареєстрованих у Державному земельному кадастрі.

2.5. Частина земельної ділянки в межах червоних ліній використовувати з обмеженнями відповідно до вимог містобудівного законодавства та Закону України «Про автомобільні дороги».

2.6. Дотримуватися вимог Закону України «Про охорону культурної спадщини».

3. Попередити землекористувача, що використання земельної ділянки не за цільовим призначенням тягне за собою припинення права користування нею відповідно до вимог статей 141, 143 Земельного кодексу України.

4. Дане рішення набирає чинності та вважається доведеним до відома заявника з дня його оприлюднення на офіційному вебсайті Київської міської ради.

5. Контроль за виконанням цього рішення покласти на постійну комісію Київської міської ради з питань архітектури, містопланування та земельних відносин.

Київський міський голова

Віталій КЛИЧКО

## ПОДАННЯ:

Заступник голови  
Київської міської державної адміністрації  
з питань здійснення самоврядних  
повноважень

Петро ОЛЕНИЧ

Директор Департаменту земельних ресурсів  
виконавчого органу Київської міської ради  
(Київської міської державної адміністрації)

Валентина ПЕЛИХ

Начальник юридичного управління  
Департаменту земельних ресурсів  
виконавчого органу Київської міської ради  
(Київської міської державної адміністрації)

Дмитро РАДЗІЄВСЬКИЙ

## ПОГОДЖЕНО:

Постійна комісія Київської міської ради  
з питань архітектури, містопланування  
та земельних відносин

Голова

Михайло ТЕРЕНТЬЄВ

Секретар

Юрій ФЕДОРЕНКО

Начальник управління правового  
забезпечення діяльності  
Київської міської ради

Валентина ПОЛОЖИШНИК

Постійна комісія Київської міської  
ради з питань екологічної політики

Голова

Денис МОСКАЛЬ

Секретар

Євгенія КУЛЕБА

# ПОЯСНЮВАЛЬНА ЗАПИСКА

№ ПЗН-69461 від 06.08.2024

до проекту рішення Київської міської ради:

**Про надання КИЇВСЬКОМУ КОМУНАЛЬНОМУ ОБ'ЄДНАННЮ ЗЕЛЕНОГО БУДІВНИЦТВА ТА ЕКСПЛУАТАЦІЇ ЗЕЛЕНИХ НАСАДЖЕНЬ МІСТА «КИЇВЗЕЛЕНБУД» земельної ділянки в постійне користування для утримання та експлуатації скверу на розі вул. Кирилівської та вул. Куренівської в Оболонському районі міста Києва**

До справи  
№ 470448253



## 1. Юридична особа:

Назва	КИЇВСЬКЕ КОМУНАЛЬНЕ ОБ'ЄДНАННЯ ЗЕЛЕНОГО БУДІВНИЦТВА ТА ЕКСПЛУАТАЦІЇ ЗЕЛЕНИХ НАСАДЖЕНЬ МІСТА «КИЇВЗЕЛЕНБУД»
Перелік засновників (учасників)	КИЇВСЬКА МІСЬКА ДЕРЖАВНА АДМІНІСТРАЦІЯ Україна, місто Київ, ВУЛИЦЯ ХРЕЦАТИК, 36
Кінцевий бенефіціарний власник (контролер)*	Відсутній
Реєстраційний номер:	від 15.07.2024 № 470448253

## 2. Відомості про земельну ділянку (кадастровий № 8000000000:78:124:0016).

Місце розташування:	м. Київ, р-н Оболонський, на розі вул. Кирилівської та вул. Куренівської
Площа:	0,1400 га
Вид та термін користування:	Право в процесі оформлення (постійне користування)
Категорія земель:	Землі рекреаційного призначення
Цільове призначення:	07.08 земельні ділянки загального користування, які використовуються як зелені насадження загального користування (для утримання та експлуатації скверу)
Нормативна грошова оцінка (за попереднім розрахунком*)	1 328 651 грн 28 коп.

\*Наведені розрахунки нормативної грошової оцінки не є остаточними і будуть уточнені відповідно до вимог чинного законодавства при оформленні права на земельну ділянку.

## 3. Обґрунтування прийняття рішення.

Відповідно до статті 123 Земельного кодексу України, враховуючи, що земельна ділянка зареєстрована в Державному земельному кадастрі, право комунальної власності територіальної громади міста Києва на яку зареєстровано в установленому порядку (інформаційна довідка з Державного реєстру речових прав на нерухоме майно від 06.08.2024 № 389717831), Департаментом земельних ресурсів виконавчого органу Київської міської ради (Київської міської державної адміністрації) розроблено проект рішення Київської міської ради щодо надання земельної ділянки в постійне користування без зміни її меж та цільового призначення без складання документації із землеустрою.

## 4. Мета прийняття рішення.

Метою прийняття рішення є забезпечення реалізації встановленого Земельним кодексом України права особи на оформлення права користування на землю.

**5. Особливі характеристики ділянки.**

<i>Наявність будівель і споруд на ділянці:</i>	<i>Земельна ділянка вільна від капітальної забудови.</i>
<i>Наявність ДПТ:</i>	<i>Детальний план території відсутній.</i>
<i>Функціональне призначення згідно з Генпланом:</i>	<i>Відповідно до Генерального плану міста Києва та проекту планування його приміської зони на період до 2020 року, затвердженого рішенням Київської міської ради від 28.03.2002 № 370/1804, земельна ділянка за функціональним призначенням належить частково до території промисловості, частково до території вулиць і доріг.</i>
<i>Правовий режим:</i>	<i>Земельна ділянка належить до земель комунальної власності територіальної громади міста Києва.</i>
<i>Розташування в зеленій зоні:</i>	<i>Земельна ділянка не входить до зеленої зони.</i>
<i>Інші особливості:</i>	<p><i>Земельна ділянка сформована в рамках реалізації Міської цільової програми використання та охорони земель міста Києва на 2019-2021 роки, затвердженої рішенням Київської міської ради від 04.12.2018 № 229/6280 та зареєстрована у Державному земельному кадастрі на підставі розробленої КП «Київський інститут земельних відносин» технічної документації із землеустрою щодо інвентаризації земель на території кадастрового кварталу 78:124 з кодом виду цільового призначення – 07.08 земельні ділянки загального користування, які використовуються як зелені насадження загального користування</i></p> <p><i>Технічна документація із землеустрою щодо інвентаризації земель на території кадастрового кварталу 78:124 обмеженого вул. Кирилівська, вул. Сирецька, вул. Скляренка Семена, вул. Куренівська у Оболонському районі м. Києва затверджена рішенням Київської міської ради від 21.03.2024 № 302/8268.</i></p> <p><i>Рішенням Київської міської ради від 15.11.2018 № 10/6091 земельній ділянці на розі вул. Кирилівської та вул. Куренівської надано статус скверу. Земельна ділянка потрапляє в межі історичних ареалів населених місць (довідка (витяг) з містобудівного кадастру надана Департаментом містобудування та архітектури виконавчого органу Київської міської ради (Київської міської державної адміністрації) від 07.08.2024 №055-7392).</i></p> <p><i>Зазначаємо, що Департамент земельних ресурсів не може перебирати на себе повноваження Київської міської ради та приймати рішення щодо надання або відмову у наданні в постійне користування земельної ділянки, оскільки відповідно до пункту 34 частини першої статті 26 Закону України «Про місцеве самоврядування в Україні» та статей 9, 122 Земельного кодексу України такі питання вирішуються виключно на пленарних засіданнях сільської, селищної, міської ради.</i></p> <p><i>Зазначене підтверджується, зокрема, рішеннями Верховного Суду від 28.04.2021 у справі № 826/8857/16, від 17.04.2018 у справі № 826/8107/16, від 16.09.2021 у справі № 826/8847/16.</i></p> <p><i>Зважаючи на вказане, цей проект рішення направляється для подальшого розгляду Київською міською радою відповідно до її Регламенту.</i></p>

**6. Стан нормативно-правової бази у даній сфері правового регулювання.**

Загальні засади та порядок передачі земельних ділянок у користування зацікавленим особам визначено Земельним кодексом України та Порядком набуття прав на землю із земель комунальної власності у місті Києві, затвердженим рішенням Київської міської ради від 20.04.2017 № 241/2463.

Проект рішення не стосується прав і соціальної захищеності осіб з інвалідністю та не матиме впливу на життєдіяльність цієї категорії.

Проект рішення не містить службової інформації у розумінні статті 6 Закону України «Про доступ до публічної інформації».

Проект рішення не містить інформації про фізичну особу (персональні дані) у розумінні статей 11 та 21 Закону України «Про інформацію» та статті 2 Закону України «Про захист персональних даних».

**7. Фінансово-економічне обґрунтування.**

Реалізація рішення не потребує додаткових витрат міського бюджету.

Відповідно до Податкового кодексу України та Положення про плату за землю в місті Києві, затвердженого рішенням Київської міської ради від 23.06.2011 № 242/5629 «Про встановлення місцевих податків і зборів у м. Києві» (зі змінами та доповненнями) розрахунковий розмір земельного податку складатиме: **13 286 грн 51 коп. (1%)**.

**8. Прогноз соціально-економічних та інших наслідків прийняття рішення.**

Наслідками прийняття розробленого проекту рішення стане реалізація зацікавленою особою своїх прав щодо користування земельною ділянкою.

Доповідач: директор Департаменту земельних ресурсів **Валентина ПЕЛИХ**

Директор Департаменту земельних ресурсів

Валентина ПЕЛИХ

## ВИТЯГ

### з Державного земельного кадастру про земельну ділянку

Номер витягу	НВ-0001879152024
Дата формування	06.08.2024
Строк дії	три місяці з дати формування
Надано на заяву (запит)	Київська міська рада 06.08.2024, ЗВ-8000117812024

Дані, за якими здійснювався пошук інформації у Державному земельному кадастрі

Кадастровий номер земельної ділянки	8000000000:78:124:0016
-------------------------------------	------------------------

Власник (користувач):

Прізвище, власне ім'я, по батькові (за наявності)/найменування	-----
--	-------

Податковий номер	-----
------------------	-------

Унікальний номер запису в Єдиному державному демографічному реєстрі (за наявності)	-----
--	-------

#### Загальні відомості про земельну ділянку

Кадастровий номер	8000000000:78:124:0016
-------------------	------------------------

Місце розташування (адміністративно-територіальна одиниця)	м. Київ, Оболонський район, вулиця Кирилівська та вулиця Куренівська
--	--

Цільове призначення:

Категорія земель	Землі рекреаційного призначення
------------------	---------------------------------

Вид цільового призначення земельної ділянки	07.08 Земельні ділянки загального користування, які використовуються як зелені насадження загального користування
---	---

Обліковий номер масиву, до складу якого входить земельна ділянка	-----
--	-------

Обліковий номер території, на якій розташовані земельні ділянки, необхідні для розміщення об'єктів, щодо яких відповідно до закону може здійснюватися примусове відчуження земельних ділянок з мотивів суспільної необхідності, до складу якої входить земельна ділянка	-----
---	-------



Обліковий номер функціональної зони, до складу якої входить земельна ділянка	-----
Обліковий номер контуру об'єкта будівництва та закінченого будівництвом об'єкта, розташованого на земельній ділянці	-----
Обліковий номер меліоративної мережі, складової частини меліоративної мережі, яка забезпечує гідротехнічну меліорацію відповідної земельної ділянки	-----
Обліковий номер об'єкта інженерної інфраструктури, що належить до складу відповідної меліоративної мережі, складової частини меліоративної мережі	-----
Площа земельної ділянки, гектарів	0.1400
Нормативна грошова оцінка, гривень	-----
Дата проведення нормативної грошової оцінки	-----
Скасований кадастровий номер (номери), у разі коли земельна ділянка створена в результаті поділу/об'єднання	-----

#### Відомості про державну реєстрацію земельної ділянки

Інформація про документацію із землеустрою, на підставі якої здійснена державна реєстрація земельної ділянки	Технічна документація із землеустрою щодо інвентаризації земель, 12.03.2020; КП «Київський інститут земельних відносин», Величко А. Г.
Орган, який зареєстрував земельну ділянку	Відділ № 1 Управління надання адміністративних послуг Головного управління Держгеокадастру у Закарпатській області
Дата державної реєстрації земельної ділянки	21.01.2022





Відомості про право власності/право постійного користування  
згідно з Державним реєстром речових прав на нерухоме майно

Вид права	Право власності
Інформація про власників (користувачів) земельної ділянки	
Прізвище, власне ім'я, по батькові (за наявності)/найменування	КИЇВСЬКА МІСЬКА РАДА
Громадянство	Відомості з ДРРП не надходили
Реквізити документа, що посвідчує особу	Відомості з ДРРП не надходили
Податковий номер/номер та серія (за наявності) паспорта фізичної особи	22883141
Унікальний номер запису в Єдиному державному демографічному реєстрі (за наявності)	Відомості з ДРРП не надходили
Місце проживання/ місцезнаходження	Відомості з ДРРП не надходили
Частка у спільній власності	Відомості з ДРРП не надходили
Документ, який є підставою для виникнення права	Закон "Про внесення змін до деяких законодавчих актів України щодо розмежування земель державної та комунальної власності", Верховна Рада України 06.09.2012 5245-VI; рішення органу місцевого самоврядування щодо об'єкта речового права, Київська міська рада 21.03.2024 302/8268;
Документ, що посвідчує право	-----

Відомості про оренду, суборенду згідно з Державним реєстром речових прав на нерухоме майно

Орендар:

Прізвище, власне ім'я, по батькові (за наявності)/найменування	Відомості з ДРРП не надходили
Громадянство	Відомості з ДРРП не надходили
Реквізити документа, що посвідчує особу	Відомості з ДРРП не надходили
Податковий номер/номер та серія (за наявності) паспорта фізичної особи	Відомості з ДРРП не надходили
Унікальний номер запису в Єдиному державному демографічному реєстрі (за наявності)	Відомості з ДРРП не надходили



Місце проживання/ місцезнаходження	Відомості з ДРРП не надходили
Площа земельної ділянки, переданої в оренду	Відомості з ДРРП не надходили
Орган, що здійснив державну реєстрацію речового права	Відомості з ДРРП не надходили
Дата державної реєстрації речового права	Відомості з ДРРП не надходили
Строк дії речового права	Відомості з ДРРП не надходили

Суборендар:

Прізвище, власне ім'я, по батькові (за наявності)/найменування	Відомості з ДРРП не надходили
Громадянство	Відомості з ДРРП не надходили
Реквізити документа, що посвідчує особу	Відомості з ДРРП не надходили
Податковий номер/номер та серія (за наявності) паспорта фізичної особи	Відомості з ДРРП не надходили
Унікальний номер запису в Єдиному державному демографічному реєстрі (за наявності)	Відомості з ДРРП не надходили
Місце проживання/ місцезнаходження	Відомості з ДРРП не надходили
Площа земельної ділянки (її частини), переданої в суборенду	Відомості з ДРРП не надходили
Обліковий номер частини земельної ділянки, на яку поширюється дія договору суборенди	Відомості з ДРРП не надходили
Орган, що здійснив державну реєстрацію речового права	Відомості з ДРРП не надходили
Дата державної реєстрації речового права	Відомості з ДРРП не надходили
Строк дії речового права	Відомості з ДРРП не надходили
Додаткові відомості	-----

Відомості про земельний сервітут згідно з Державним реєстром речових прав на нерухоме майно  
Вид сервітуту

Відомості з ДРРП не надходили



Площа земельної ділянки (її частини), на яку поширюється дія сервітуту	Відомості з ДРРП не надходили
Обліковий номер земельної ділянки (її частини), на яку поширюється дія сервітуту	Відомості з ДРРП не надходили
Підстава для встановлення земельного сервітуту	Відомості з ДРРП не надходили
Орган, що здійснив державну реєстрацію сервітуту	Відомості з ДРРП не надходили
Дата державної реєстрації сервітуту	Відомості з ДРРП не надходили
Строк дії сервітуту	Відомості з ДРРП не надходили
Додаткові відомості	-----

Відомості про обтяження згідно з Державним реєстром речових прав на нерухоме майно

Вид обтяження	Відомості з ДРРП не надходили
Опис предмета обтяження	Відомості з ДРРП не надходили
Дата державної реєстрації обтяження	Відомості з ДРРП не надходили
Орган, що здійснив державну реєстрацію обтяження	Відомості з ДРРП не надходили
Документ, який є підставою для виникнення обтяження	Відомості з ДРРП не надходили
Додаткові відомості	-----

Відомості про обмеження у використанні земельної ділянки

Вид обмеження у використанні земельної ділянки	Охоронна зона навколо (уздовж) об'єкта енергетичної системи
Обліковий номер частини земельної ділянки, на яку поширюється дія обмеження у використанні земельної ділянки	-----
Площа земельної ділянки (її частини), на яку поширюється дія обмеження	0.0229 гектарів
Підстава для виникнення обмеження у використанні земельної ділянки	Закон Постанова Кабінету Міністрів України "Про затвердження Правил охорони електричних мереж" від 04.03.1997 № 209 04.03.1997
Орган, що здійснив державну реєстрацію обмеження	-----



Дата державної реєстрації обмеження	-----
Строк дії обмеження	безстроково
Вид обмеження у використанні земельної ділянки	Охоронна зона навколо інженерних комунікацій
Обліковий номер частини земельної ділянки, на яку поширюється дія обмеження у використанні земельної ділянки	-----
Площа земельної ділянки (її частини), на яку поширюється дія обмеження	0.0158 гектарів
Підстава для виникнення обмеження у використанні земельної ділянки	Закон ДБН В 2.5-74-2013 «Водопостачання. Зовнішні мережі та споруди. Основні положення проектування», затверджений наказом Міністерства регіонального розвитку, будівництва та житлово-комунального господарства України від 08.04.2013 № 133 (зі змінами та доповненнями) 08.04.2013
Орган, що здійснив державну реєстрацію обмеження	-----
Дата державної реєстрації обмеження	-----
Строк дії обмеження	безстроково
Вид обмеження у використанні земельної ділянки	Охоронна зона навколо інженерних комунікацій
Обліковий номер частини земельної ділянки, на яку поширюється дія обмеження у використанні земельної ділянки	-----
Площа земельної ділянки (її частини), на яку поширюється дія обмеження	0.0078 гектарів
Підстава для виникнення обмеження у використанні земельної ділянки	Закон ДБН В.2.5-20:2018 «Газопостачання», затверджений наказом Міністерства регіонального розвитку, будівництва та житлово-комунального господарства України від 15.11.2018 № 305 15.11.2018
Орган, що здійснив державну реєстрацію обмеження	-----
Дата державної реєстрації обмеження	-----
Строк дії обмеження	безстроково



Вид обмеження у використанні земельної ділянки	Охоронна зона навколо інженерних комунікацій
Обліковий номер частини земельної ділянки, на яку поширюється дія обмеження у використанні земельної ділянки	-----
Площа земельної ділянки (її частини), на яку поширюється дія обмеження	0.0463 гектарів
Підстава для виникнення обмеження у використанні земельної ділянки	Закон ДБН В.2.5-39:2008 «Інженерне обладнання будинків і споруд. Зовнішні мережі та споруди Теплові мережі», затверджений наказом Міністерства регіонального розвитку та будівництва України від 09.12.2008 № 568 09.12.2008
Орган, що здійснив державну реєстрацію обмеження	-----
Дата державної реєстрації обмеження	-----
Строк дії обмеження	безстроково
Вид обмеження у використанні земельної ділянки	Охоронна зона навколо інженерних комунікацій
Обліковий номер частини земельної ділянки, на яку поширюється дія обмеження у використанні земельної ділянки	-----
Площа земельної ділянки (її частини), на яку поширюється дія обмеження	0.0033 гектарів
Підстава для виникнення обмеження у використанні земельної ділянки	Закон ДБН В.2.5-20:2018 «Газопостачання», затверджений наказом Міністерства регіонального розвитку, будівництва та житлово-комунального господарства України від 15.11.2018 № 305 15.11.2018
Орган, що здійснив державну реєстрацію обмеження	-----
Дата державної реєстрації обмеження	-----
Строк дії обмеження	безстроково
Вид обмеження у використанні земельної ділянки	Санітарно-захисна смуга навколо промислового об'єкта
Обліковий номер частини земельної ділянки, на яку поширюється дія обмеження у використанні земельної ділянки	-----



Площа земельної ділянки (її частини), на яку поширюється дія обмеження	0.1400 гектарів
Підстава для виникнення обмеження у використанні земельної ділянки	Закон Наказ МОЗ України "Про затвердження Державних санітарних правил планування та забудови населених пунктів" від 19.06.1996 № 173 19.06.1996
Орган, що здійснив державну реєстрацію обмеження	-----
Дата державної реєстрації обмеження	-----
Строк дії обмеження	безстроково
Вид обмеження у використанні земельної ділянки	Території в червоних лініях
Обліковий номер частини земельної ділянки, на яку поширюється дія обмеження у використанні земельної ділянки	-----
Площа земельної ділянки (її частини), на яку поширюється дія обмеження	0.0261 гектарів
Підстава для виникнення обмеження у використанні земельної ділянки	Закон України "Про автомобільні дороги" від 08.09.2005 №2862-IV 08.09.2005
Орган, що здійснив державну реєстрацію обмеження	-----
Дата державної реєстрації обмеження	-----
Строк дії обмеження	безстроково
Вид обмеження у використанні земельної ділянки	Зона обмеження забудови від радіотехнічних, радіолокаційних об'єктів
Обліковий номер частини земельної ділянки, на яку поширюється дія обмеження у використанні земельної ділянки	-----
Площа земельної ділянки (її частини), на яку поширюється дія обмеження	0.1400 гектарів
Підстава для виникнення обмеження у використанні земельної ділянки	Закон Повітряний кодекс України від 19.05.2011 № 3393-VI 19.05.2011
Орган, що здійснив державну реєстрацію обмеження	-----



Дата державної реєстрації обмеження	-----
Строк дії обмеження	безстроково
Вид обмеження у використанні земельної ділянки	Історичний ареал населеного місця
Обліковий номер частини земельної ділянки, на яку поширюється дія обмеження у використанні земельної ділянки	-----
Площа земельної ділянки (її частини), на яку поширюється дія обмеження	0.1400 гектарів
Підстава для виникнення обмеження у використанні земельної ділянки	Закон України "Про охорону культурної спадщини" від 08.06.2000 №1805-III. Постанова Кабінету Міністрів України "Про затвердження Порядку визначення меж та режимів використання історичних ареалів населених місць, обмеження господарської діяльності на території історичних ареалів населених місць." від 13.03.2002 № 318, розпорядження КМДА "Про внесення змін та доповнень до рішення Виконкому КМР НД від 16.07.79 № 920 "Про уточнення меж історико-культурних заповідників і зон охорони пам'яток історії та культури в м. Києві" від 17.05.2002 № 979. Наказ Міністерства культури і туризму України "Про затвердження науково-проектної документації щодо меж і режимів використання зон охорони пам'яток та історичних ареалів та занесення об'єктів культурної спадщини до Державного реєстру нерухомих пам'яток України" від 03.02.2010 № 58/0/16-10 у редакції наказу Міністерства культури і туризму від 16.06.2011 № 453/0/16-11 08.06.2000
Орган, що здійснив державну реєстрацію обмеження	-----
Дата державної реєстрації обмеження	-----
Строк дії обмеження	безстроково

Інформація про документи, на підставі яких відомості про обмеження у використанні земель внесені до Державного земельного кадастру

Реквізити заяви про державну реєстрацію обмеження у використанні земель	-----
Прізвище, власне ім'я та по батькові (за наявності)/ найменування заявника	-----



Інформація про документи, на -----  
підставі яких внесені відомості про  
обмеження у використанні земель

Відомості про заходи щодо охорони земель і ґрунтів

Назва та напрям заходу -----  
Площа -----  
Товщина родючого шару ґрунту, у -----  
тому числі об'єм ґрунтової маси  
Кошторисна вартість -----  
запроектованих робіт  
Строки проведення -----  
Інформація про документи, -----  
на підставі яких передбачено  
здійснення заходу щодо охорони  
земель і ґрунтів

Відомості про ділянки надр, надані у користування відповідно до спеціальних дозволів на користування надрами та актів про надання гірничих відводів, одержаних в порядку інформаційної взаємодії між Державним земельним кадастром, Держгеонадрами та Держпраці (за наявності)

Реєстраційний номер спеціального -----  
дозволу на користування надрами  
Дата видачі спеціального дозволу -----  
на користування надрами  
Підстава для надання спеціального -----  
дозволу на користування надрами  
Вид користування надрами -----  
Відомості про ділянку надр, що -----  
надається у користування  
Площа ділянки надр, що надається -----  
у користування  
Вид корисної копалини -----  
Відомості про особу, якій  
надано спеціальний дозвіл на  
користування надрами:  
Прізвище, власне ім'я та -----  
по батькові (за наявності)/  
найменування  
Реєстраційний номер облікової -----  
картки платника податків/ серія  
(за наявності) та номер паспорта





фізичної особи/код згідно з  
ЄДРПОУ

Строк дії спеціального дозволу на користування надрами -----

Документ, який засвідчує надання гірничого відводу -----

Відомості про користувача гірничого відводу (за наявності)

Найменування/ прізвище, власне ім'я та по батькові (за наявності) -----

Мета надання гірничого відводу -----

Площа проекції гірничого відводу -----

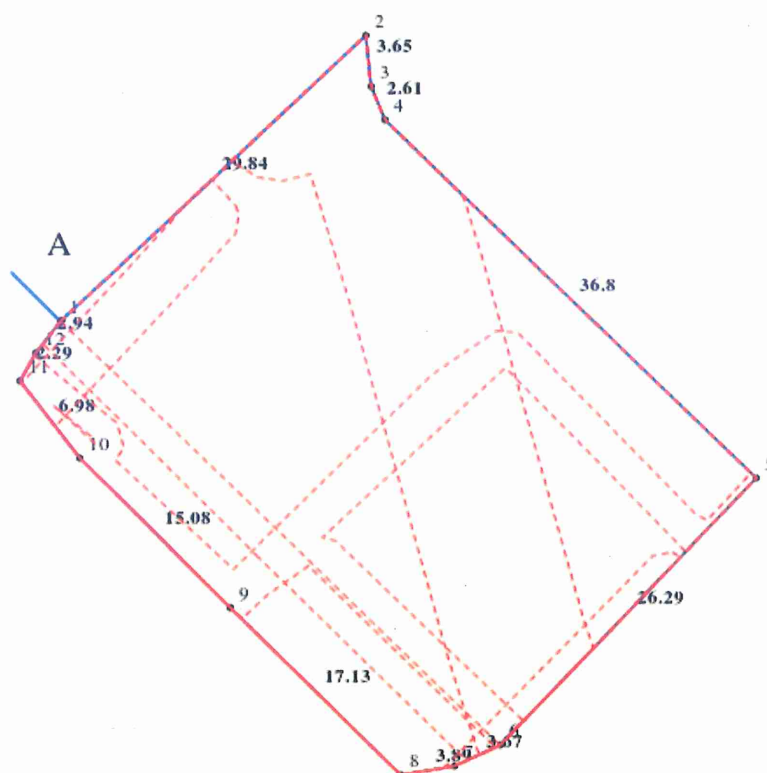
Строк дії акта про надання гірничого відводу -----



Додаток  
до витягу з Державного земельного кадастру  
про земельну ділянку  
від 06.08.2024 р. № НВ-0001879152024

Кадастровий номер земельної ділянки 8000000000:78:124:0016

### КАДАСТРОВИЙ ПЛАН ЗЕМЕЛЬНОЇ ДІЛЯНКИ



Масштаб 1: 500



Умовні позначення:

Опис меж:

Від А до А землі, не надані у власність або користувані в межах населених пунктів;



## КООРДИНАТИ ПОВОРОТНИХ ТОЧОК МЕЖ ЗЕМЕЛЬНОЇ ДІЛЯНКИ

Номер точки	Назва точки	Відстань (метрів)	Координати (м)	
			X	Y

Місце розташування		м. Київ, Оболонський район, вулиця Кирилівська та вулиця Куренівська
Цільове призначення	Категорія земель	Землі рекреаційного призначення
	Код цільового призначення	07.08 Земельні ділянки загального користування, які використовуються як зелені насадження загального користування
Площа, гектарів		0.1400
Відомості про перенесення в натуру (на місцевість) меж	охоронних зон, прибережних захисних смуг і пляжних зон, зон санітарної охорони, санітарно-захисних зон і зон особливого режиму використання земель (за наявності)	-----
	земельної ділянки (у разі формування земельної ділянки)	-----
	частини земельної ділянки, на якій може проводитися гідротехнічна меліорація (за наявності)	-----
Відомості про контури об'єктів нерухомого майна, меліоративних мереж, складових частин меліоративних мереж та точки водовиділу, розташовані на земельній ділянці (за наявності)		-----
Відомості про встановлені межові знаки (у разі формування земельної ділянки)		-----

Розробник документації із  
землеустрою:

КП «Київський інститут земельних  
відносин», Величко А. Г.

(прізвище, власне ім'я, по батькові (за наявності) фізичної особи / найменування юридичної особи)



## ЕКСПЛІКАЦІЯ ЗЕМЕЛЬНИХ УГІДЬ

Всього земель, га	У тому числі за земельними угіддями, га:	
	1	2
Площа земельної ділянки, га 0.1400		0.1400



78:124:0016

Код земельної ділянки:

0.1400 га

Площа:

Адрес земельної ділянки:

Оболонський район, на розі вул. Кирилівської та Куренівської

Заявник:

КИЇВСЬКЕ КОМУНАЛЬНЕ ОБ'ЄДНАННЯ ЗЕЛЕНОГО БУДІВНИЦТВА ТА ЕКСПЛУАТАЦІЇ ЗЕЛЕНИХ НАСАДЖЕНЬ МІСТА "КИ  
ІВЗЕЛЕНБУД"

Вид та термін користування:  
постійне користування

Цільове призначення:  
07.08, Земельні ділянки загального користування, які використовуються як зелені насадження загального користування



Sources: Esri, HERE, Garmin, USGS, Intermap, INCREMENT P, NRCan, Esri Japan, METI, Esri China (Hong Kong), Esri Korea, Esri (Thailand), NGCC, (c) OpenStreetMap contributors, and the GIS User Community



## КИЇВСЬКА МІСЬКА РАДА

Терентьєву М. О.  
Москалю Д. Д.  
Положишник В. О.

Прошу розглянути проєкт рішення від 15.08.2024  
№ 08/231- 1137/ПР в установленому порядку.

Омельченко А. В.

Для контролю за проходженням та тиражування.

Юнаковій С. М.  
Прокопіву В. В. – до відома

Володимир БОНДАРЕНКО

“15” серпня 2024 року  
№ 08/231 – 1137/ПР

08/231-1137/MP  
15.08.2024



УКРАЇНА

ВИКОНАВЧИЙ ОРГАН КИЇВСЬКОЇ МІСЬКОЇ РАДИ  
(КИЇВСЬКА МІСЬКА ДЕРЖАВНА АДМІНІСТРАЦІЯ)

ДЕПАРТАМЕНТ ЗЕМЕЛЬНИХ РЕСУРСІВ

вул. Хрещатик, 32-а, м. Київ, 01001 тел. (044) 202 78 15

Контактний центр міста Києва (044) 15 51 E-mail: [kyivland@kyivcity.gov.ua](mailto:kyivland@kyivcity.gov.ua) Код ЄДРПОУ 26199097

15.08.24. № 05715-СЛ-69461

Заступнику міського голови-  
секретарю Київської міської ради  
Володимиру БОНДАРЕНКУ

Шановний Володимире Володимировичу!

Департамент земельних ресурсів виконавчого органу Київської міської ради (Київської міської державної адміністрації) відповідно до пункту 3 статті 26 Регламенту Київської міської ради, затвердженого рішенням Київської міської ради від 04.11.2021 № 3135/3176, направляє проєкт рішення Київської міської ради «Про надання КИЇВСЬКОМУ КОМУНАЛЬНОМУ ОБ'ЄДНАННЮ ЗЕЛЕНОГО БУДІВНИЦТВА ТА ЕКСПЛУАТАЦІЇ ЗЕЛЕНИХ НАСАДЖЕНЬ МІСТА «КИЇВЗЕЛЕНБУД» земельної ділянки в постійне користування для утримання та експлуатації скверу на розі вул. Кирилівської та вул. Куренівської в Оболонському районі міста Києва» (справа № 470448253) для подальшого опрацювання.

Додатки:

- проєкт рішення Київської міської ради до справи № 470448253 на 2 арк. в 1 примірнику;
- пояснювальна записка до справи № 470448253 на 3 арк. в 1 примірнику;
- витяг з бази даних міського земельного кадастру на 1 арк. в 1 примірнику;
- матеріали супутникової фотозйомки на 1 арк. в 1 примірнику;
- матеріали справи № 470448253 в 1 примірнику.

З повагою

Директор

Валентина ПЕЛИХ



**Текст проєкту рішення у паперовому вигляді відповідає проєкту в електронному вигляді на USB носії.**

**Начальник третього відділу  
управління землеустрою та ринку земель  
Департаменту земельних ресурсів  
виконавчого органу Київської міської ради  
(Київської міської державної адміністрації)**



**Раїса ОЛЕЩЕНКО**