



08/231-1136/111
15.08.2024

КИЇВСЬКА МІСЬКА РАДА

III СЕСІЯ IX СКЛИКАННЯ

РІШЕННЯ

№ _____

Про надання комунальному некомерційному підприємству «Центр первинної медико-санітарної допомоги № 1» Подільського району м. Києва земельної ділянки в постійне користування для обслуговування та експлуатації медичного закладу на вул. Кирилівській, 107 у Подільському районі міста Києва



693793984

Розглянувши заяву комунального некомерційного підприємства «Центр первинної медико-санітарної допомоги № 1» Подільського району м. Києва (код ЄДРПОУ: 38946268, місцезнаходження юридичної особи: 04070, місто Київ, вулиця Волоська, 47) від 29 липня 2024 року № 64326-008840648-031-03, проект землеустрою щодо відведення земельної ділянки та додані документи, керуючись статтями 9, 79¹, 83, 92, 116, 122, 123, 186 Земельного кодексу України, Законом України «Про внесення змін до деяких законодавчих актів України щодо розмежування земель державної та комунальної власності», пунктом 34 частини першої статті 26 Закону України «Про місцеве самоврядування в Україні», Законом України «Про адміністративну процедуру», Київська міська рада

ВИРІШИЛА:

1. Затвердити проект землеустрою щодо відведення земельної ділянки Комунальному некомерційному підприємству «Центр первинної медико-санітарної допомоги № 1» Подільського району м. Києва для обслуговування та експлуатації медичного закладу на вул. Кирилівській, 107 у Подільському районі м. Києва (категорія земель – землі житлової та громадської забудови, код виду

цільового призначення – 03.03 для будівництва та обслуговування будівель закладів охорони здоров'я та соціальної допомоги).

2. Надати комунальному некомерційному підприємству «Центр первинної медико-санітарної допомоги № 1» Подільського району м. Києва, за умови виконання пункту 3 цього рішення, в постійне користування земельну ділянку площею 0,2330 га (кадастровий номер 8000000000:85:089:0005) для обслуговування та експлуатації медичного закладу (код виду цільового призначення – 03.03) на вул. Кирилівській, 107 у Подільському районі міста Києва із земель комунальної власності територіальної громади міста Києва, у зв'язку із закріпленням нерухомого майна на праві оперативного управління відповідно до розпорядження Подільської районної в місті Києві державної адміністрації від 31 березня 2014 року № 174 «Про передачу та закріплення основних засобів на праві господарського відання за балансоутримувачами Подільського району» (зі змінами), право оперативного управління зареєстровано в Державному реєстрі речових прав на нерухоме майно 22 серпня 2023 року, номер запису про інше речове право: 51537303, заява ДЦ від 29 липня 2024 року № 64326-008840648-031-03, справа № 693793984.

3. Комунальному некомерційному підприємству «Центр первинної медико-санітарної допомоги № 1» Подільського району м. Києва:

3.1. Виконувати обов'язки землекористувача відповідно до вимог статті 96 Земельного кодексу України.

3.2. Вжити заходів щодо державної реєстрації права постійного користування земельною ділянкою у порядку, встановленому Законом України «Про державну реєстрацію речових прав на нерухоме майно та їх обтяжень».

3.3. Питання майнових відносин вирішувати в установленому порядку.

3.4. Забезпечити вільний доступ для прокладання нових, ремонту та експлуатації існуючих інженерних мереж і споруд, що знаходяться в межах земельної ділянки.

3.5. Виконати вимоги, викладені в листах Департаменту містобудування та архітектури виконавчого органу Київської міської ради (Київської міської державної адміністрації) від 29 травня 2019 року № 5546/0/012/19-19, Департаменту охорони культурної спадщини виконавчого органу Київської міської ради (Київської міської державної адміністрації) від 23 вересня 2019 року № 066-3022.

3.6. Під час використання земельної ділянки дотримуватися обмежень у її використанні, зареєстрованих у Державному земельному кадастрі.

3.7. Забезпечити відповідно до рішення Київської міської ради від 27 жовтня 2011 року № 384/6600 «Про затвердження Порядку видалення зелених насаджень на території міста Києва» (із змінами і доповненнями) обстеження зелених насаджень, укладання охоронного договору на зелені насадження та у випадку, визначеному законодавством, вирішення питання сплати відновної вартості зелених насаджень.

3.8. Дотримуватися вимог Закону України «Про охорону культурної спадщини» та вимог Закону України «Про охорону археологічної спадщини».

3.9. У разі необхідності проведення реконструкції, питання оформлення дозвільної та проектно-кошторисної документації вирішувати в порядку, визначеному законодавством України.

4. Попередити землекористувача, що використання земельної ділянки не за цільовим призначенням тягне за собою припинення права користування нею відповідно до вимог статей 141, 143 Земельного кодексу України.

5. Дане рішення набирає чинності та вважається доведеним до відома заявника з дня його оприлюднення на офіційному вебсайті Київської міської ради.

6. Контроль за виконанням цього рішення покласти на постійну комісію Київської міської ради з питань архітектури, містопланування та земельних відносин.

Київський міський голова

Віталій КЛИЧКО

ПОДАННЯ:

Заступник голови
Київської міської державної адміністрації
з питань здійснення самоврядних повноважень


Петро ОЛЕНИЧ

Директор Департаменту земельних ресурсів
виконавчого органу Київської міської ради
(Київської міської державної адміністрації)


Валентина ПЕЛИХ

Начальник юридичного управління
Департаменту земельних ресурсів
виконавчого органу Київської міської ради
(Київської міської державної адміністрації)


Дмитро РАДЗІЄВСЬКИЙ

ПОГОДЖЕНО:

Постійна комісія Київської міської ради
з питань архітектури, містопланування
та земельних відносин

Голова

Михайло ТЕРЕНТЬЄВ

Секретар

Юрій ФЕДОРЕНКО

Начальник управління правового
забезпечення діяльності
Київської міської ради

Валентина ПОЛОЖИШНИК

Постійна комісія Київської міської ради
з питань охорони здоров'я, сім'ї та
соціальної політики

Голова

Марина ПОРОШЕНКО

Секретар

Вадим ІВАНЧЕНКО

ПОЯСНЮВАЛЬНА ЗАПИСКА

№ ПЗН-69370 від 02.08.2024

до проекту рішення Київської міської ради:

*Про надання комунальному некомерційному підприємству
«Центр первинної медико-санітарної допомоги № 1»
Подільського району м. Києва земельної ділянки в постійне
користування для обслуговування та експлуатації медичного
закладу на вул. Кирилівській, 107 у Подільському районі міста
Києва*

До справи
№ 693793984



1. Юридична особа:

Назва	КОМУНАЛЬНЕ НЕКОМЕРЦІЙНЕ ПІДПРИЄМСТВО «ЦЕНТР ПЕРВИННОЇ МЕДИКО-САНІТАРНОЇ ДОПОМОГИ № 1» ПОДІЛЬСЬКОГО РАЙОНУ М. КИЄВА
Перелік засновників (учасників) юридичної особи	КИЇВСЬКА МІСЬКА РАДА Україна, місто Київ, ВУЛИЦЯ ХРЕЩАТИК
Кінцевий бенефіціарний власник (контролер)	Відсутній
Реєстраційний номер:	від 29.07.2024 № 693793984

2. Відомості про земельну ділянку (кадастровий № 8000000000:85:089:0005).

Місце розташування (адреса)	м. Київ, р-н Подільський, вул. Кирилівська, 107
Площа	0,2330 га
Вид та термін користування	право в процесі оформлення (постійне користування)
Категорія земель	землі житлової та громадської забудови
Цільове призначення	03.03 для будівництва та обслуговування будівель закладів охорони здоров'я та соціальної допомоги (для обслуговування та експлуатації медичного закладу)
Нормативна грошова оцінка (за попереднім розрахунком*)	5 365 755 грн 34 коп.
*Наведені розрахунки нормативної грошової оцінки не є остаточними і будуть уточнені відповідно до вимог чинного законодавства при оформленні права на земельну ділянку.	

3. Обґрунтування прийняття рішення.

На замовлення зацікавленої особи землевпорядною організацією розроблено проект землеустрою щодо відведення земельної ділянки, який згідно із статтею 186¹ Земельного кодексу України (в редакції до 27.05.2021) Земельного кодексу України погоджено з відповідними органами, зокрема:

структурний підрозділ Київської
міської державної адміністрації
у сфері містобудування та архітектури:

від 18.09.2019 № 9365/0/012/09-19

структурний підрозділ Київської
міської державної адміністрації у сфері
охорони культурної спадщини:

від 23.09.2019 № 066-3022

територіальний орган центрального органу виконавчої влади, що реалізує державну політику у сфері земельних відносин (екстериторіальне погодження):

від 10.09.2019 № 14928/82-19

центрального органу виконавчої влади, що реалізує державну політику у сфері земельних відносин (державна експертиза землевпорядної документації):

від 06.07.2020 № 1616-20

Відповідно до Земельного кодексу України та Порядку набуття прав на землю із земель комунальної власності у місті Києві, затвердженого рішенням Київської міської ради від 20.04.2017 № 241/2463, Департаментом земельних ресурсів виконавчого органу Київської міської ради (Київської міської державної адміністрації) розроблено проект рішення Київської міської ради.

4. Мета прийняття рішення.

Метою прийняття рішення є забезпечення реалізації встановленого Земельним кодексом України права особи на оформлення права користування на землю.

5. Особливі характеристики ділянки.

Наявність будівель і споруд на ділянці:	Земельна ділянка забудована будівлею поліклініки № 4 літ. «А-1» загальною площею 2366,6 кв.м (реєстраційний номер об'єкта нерухомого майна: 1558736280000) право оперативного управління зареєстровано за комунальним некомерційним підприємством «Центр первинної медико-санітарної допомоги № 1» Подільського району м. Києва в Державному реєстрі речових прав на нерухоме майно 22 серпня 2023 року, номер запису про інше речове право: 51537303.
Наявність ДПТ:	Детальний план території відсутній
Функціональне призначення згідно з Генпланом:	Відповідно до Генерального плану міста та проекту планування його приміської зони на період до 2020 року, затвердженого рішенням Київської міської ради від 28.03.2002 № 370/1804, земельна ділянка за функціональним призначенням належить до території громадських будівель і споруд та території вулиць і доріг (уточнюється червоними лініями). Заявлена ініціатива відповідає містобудівній документації (лист Департаменту містобудування та архітектури виконавчого органу Київської міської ради (Київської міської державної адміністрації) від 29.05.2019 № 5546/0/012/19-19).
Правовий режим:	Земельна ділянка належить до земель комунальної власності територіальної громади міста Києва.
Розташування в зеленій зоні:	Земельна ділянка не входить до зеленої зони.
Інші особливості:	Земельна ділянка розташована в Центральному історичному ареалі міста, в археологічній охоронній зоні та зоні охоронюваного ландшафту на території пам'ятки ландшафту, історії місцевого значення «Історичний ландшафт Київських гір і долин р. Дніпра» та на території щойно виявленого об'єкту культурної спадщини за видом археологія – «Комплекс печерного монастиря у садибі Кирилівської церкви поч. XII ст.» (лист Департаменту охорони культурної спадщини виконавчого органу Київської міської ради (Київської міської державної адміністрації) від 23.09.2019 № 066-3022).

	<p><i>Зазначаємо, що Департамент земельних ресурсів не може перебирати на себе повноваження Київської міської ради та приймати рішення про надання або відмову в наданні в постійне користування земельної ділянки, оскільки відповідно до пункту 34 частини першої статті 26 Закону України «Про місцеве самоврядування в Україні» та статей 9, 122 Земельного кодексу України такі питання вирішуються виключно на пленарних засіданнях сільської, селищної, міської ради.</i></p> <p><i>Зазначене підтверджується, зокрема, рішеннями Верховного Суду від 28.04.2021 у справі № 826/8857/16, від 17.04.2018 у справі № 826/8107/16, від 16.09.2021 у справі № 826/8847/16.</i></p> <p><i>Зважаючи на вказане, цей проєкт рішення направляється для подальшого розгляду Київською міською радою відповідно до її Регламенту.</i></p>
--	--

6. Стан нормативно-правової бази у даній сфері правового регулювання.

Загальні засади та порядок передачі земельних ділянок у користування зацікавленим особам визначено Земельним кодексом України та Порядком набуття прав на землю із земель комунальної власності у місті Києві, затвердженим рішенням Київської міської ради від 20.04.2017 № 241/2463.

Проєкт рішення не стосується прав і соціальної захищеності осіб з інвалідністю та не матиме впливу на життєдіяльність цієї категорії.

Проєкт рішення не містить службової інформації у розумінні статті 6 Закону України «Про доступ до публічної інформації».

Проєкт рішення не містить інформації про фізичну особу (персональні дані) у розумінні статей 11 та 21 Закону України «Про інформацію» та статті 2 Закону України «Про захист персональних даних».

7. Фінансово-економічне обґрунтування.

Реалізація рішення не потребує додаткових витрат міського бюджету.

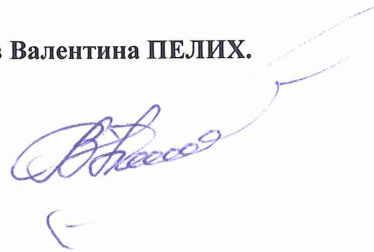
Відповідно до Податкового кодексу України та Положення про плату за землю в місті Києві, затвердженого рішенням Київської міської ради від 23.06.2011 № 242/5629 «Про встановлення місцевих податків і зборів у м. Києві» (зі змінами та доповненнями) розрахунковий розмір земельного податку складатиме: 536 грн 58 коп. (0,01%).

8. Прогноз соціально-економічних та інших наслідків прийняття рішення.

Наслідками прийняття розробленого проєкту рішення стане реалізація зацікавленою особою своїх прав щодо користування земельною ділянкою.

Доповідач: директор Департаменту земельних ресурсів **Валентина ПЕЛИХ**.

Директор Департаменту земельних ресурсів



Валентина ПЕЛИХ

ВИТЯГ

з Державного земельного кадастру про земельну ділянку

Номер витягу	НВ-0500375062024
Дата формування	22.03.2024
Строк дії	три місяці з дати формування
Надано на заяву (запит)	Комунальне некомерційне підприємство "Центр первинної медико-санітарної допомоги № 1" Подільського району м. Києва
	13.03.2024, ЗВ-9200729742024

Дані, за якими здійснювався пошук інформації у Державному земельному кадастрі

Кадастровий номер земельної ділянки 8000000000:85:089:0005

Власник (користувач):

Прізвище, власне ім'я, по батькові -----
(за наявності)/найменування

Податковий номер -----

Унікальний номер запису -----

в Єдиному державному демографічному реєстрі (за наявності)

Загальні відомості про земельну ділянку

Кадастровий номер 8000000000:85:089:0005

Місце розташування м.Київ, Подільський район, вулиця Кирилівська, 107
(адміністративно-територіальна одиниця)

Цільове призначення:

Категорія земель Землі житлової та громадської забудови

Вид цільового призначення земельної ділянки 03.03 Для будівництва та обслуговування будівель закладів охорони здоров'я та соціальної допомоги

Обліковий номер масиву, до складу якого входить земельна ділянка -----

Обліковий номер території, на якій розташовані земельні ділянки, необхідні для розміщення об'єктів, щодо яких відповідно до закону може здійснюватися примусове відчуження земельних ділянок з мотивів суспільної необхідності, до складу якої входить земельна ділянка -----



Обліковий номер функціональної зони, до складу якої входить земельна ділянка	-----
Обліковий номер контуру об'єкта будівництва та закінченого будівництвом об'єкта, розташованого на земельній ділянці	-----
Обліковий номер меліоративної мережі, складової частини меліоративної мережі, яка забезпечує гідротехнічну меліорацію відповідної земельної ділянки	-----
Обліковий номер об'єкта інженерної інфраструктури, що належить до складу відповідної меліоративної мережі, складової частини меліоративної мережі	-----
Площа земельної ділянки, гектарів	0.2330
Нормативна грошова оцінка, гривень	4035874.24
Дата проведення нормативної грошової оцінки	03.02.2021
Скасований кадастровий номер (номери), у разі коли земельна ділянка створена в результаті поділу/об'єднання	-----

Відомості про державну реєстрацію земельної ділянки

Інформація про документацію із землеустрою, на підставі якої здійснена державна реєстрація земельної ділянки	Проект землеустрою щодо відведення земельних ділянок, 25.09.2020; ТОВ "ЗЕМПРОЕКТ-ГРУП", Крилов М.М.
Орган, який зареєстрував земельну ділянку	Відділ у Могилів-Подільському районі Головного управління Держгеокадастру у Вінницькій області
Дата державної реєстрації земельної ділянки	30.01.2021



Відомості про право власності / право постійного користування внесені до Поземельної книги, крім відомостей про речові права, що виникли після 1 січня 2013 року

Вид права	-----
Інформація про власників (користувачів) земельної ділянки	
Прізвище, власне ім'я, по батькові (за наявності)/найменування	-----
Громадянство	-----
Реквізити документа, що посвідчує особу	-----
Податковий номер/номер та серія (за наявності) паспорта фізичної особи	-----
Унікальний номер запису в Єдиному державному демографічному реєстрі (за наявності)	-----
Місце проживання/місцезнаходження	-----
Частка у спільній власності	-----
Документ, який є підставою для виникнення права	-----
Документ, що посвідчує право	-----

Відомості про оренду, суборенду згідно з Державним реєстром земель

Стан відомостей	актуальні
Орендар:	
Прізвище, власне ім'я, по батькові (за наявності)/найменування	-----
Громадянство	-----
Реквізити документа, що посвідчує особу	-----
Податковий номер/номер та серія (за наявності) паспорта фізичної особи	-----
Унікальний номер запису в Єдиному державному демографічному реєстрі (за наявності)	-----
Місце проживання/місцезнаходження	-----



Площа земельної ділянки, -----
переданої в оренду
Орган, що здійснив державну -----
реєстрацію речового права
Дата державної реєстрації речового -----
права
Строк дії речового права -----

Суборендар:

Прізвище, власне ім'я, по батькові -----
(за наявності)/найменування
Громадянство -----
Реквізити документа, що посвідчує -----
особу
Податковий номер/номер та серія -----
(за наявності) паспорта фізичної
особи
Унікальний номер запису -----
в Єдиному державному
демографічному реєстрі (за
наявності)
Місце проживання/ -----
місцезнаходження
Площа земельної ділянки (її -----
частини), переданої в суборенду
Обліковий номер частини -----
земельної ділянки, на яку
поширюється дія договору
суборенди
Орган, що здійснив державну -----
реєстрацію речового права
Дата державної реєстрації речового -----
права
Строк дії речового права -----
Додаткові відомості -----

Відомості про земельний сервітут згідно з Державним реєстром земель

Стан відомостей актуальні
Вид сервітуту -----
Площа земельної ділянки (її -----
частини), на яку поширюється дія
сервітуту



Обліковий номер земельної ділянки (її частини), на яку поширюється дія сервітуту	-----
Підстава для встановлення земельного сервітуту	-----
Орган, що здійснив державну реєстрацію сервітуту	-----
Дата державної реєстрації сервітуту	-----
Строк дії сервітуту	-----
Додаткові відомості	-----

Відомості про обмеження у використанні земельної ділянки

Вид обмеження у використанні земельної ділянки	Охоронна зона навколо (уздовж) об'єкта транспорту
Обліковий номер частини земельної ділянки, на яку поширюється дія обмеження у використанні земельної ділянки	-----
Площа земельної ділянки (її частини), на яку поширюється дія обмеження	0.0601 гектарів
Підстава для виникнення обмеження у використанні земельної ділянки	Закон ДБН В.2.5-20:2018 «Газопостачання», затверджений наказом Міністерства регіонального розвитку, будівництва та житлово-комунального господарства України № 305 15.11.2018
Орган, що здійснив державну реєстрацію обмеження	-----
Дата державної реєстрації обмеження	-----
Строк дії обмеження	безстроково
Вид обмеження у використанні земельної ділянки	Охоронна зона навколо (уздовж) об'єкта енергетичної системи
Обліковий номер частини земельної ділянки, на яку поширюється дія обмеження у використанні земельної ділянки	-----
Площа земельної ділянки (її частини), на яку поширюється дія обмеження	0.0036 гектарів



Підстава для виникнення обмеження у використанні земельної ділянки	Закон Постанова Кабінету Міністрів України "Про затвердження Правил охорони електричних мереж" №1455 27.12.2022
Орган, що здійснив державну реєстрацію обмеження	-----
Дата державної реєстрації обмеження	-----
Строк дії обмеження	безстроково
Вид обмеження у використанні земельної ділянки	Охоронна зона навколо (уздовж) об'єкта енергетичної системи
Обліковий номер частини земельної ділянки, на яку поширюється дія обмеження у використанні земельної ділянки	-----
Площа земельної ділянки (її частини), на яку поширюється дія обмеження	0.0119 гектарів
Підстава для виникнення обмеження у використанні земельної ділянки	Закон Постанова Кабінету Міністрів України "Про затвердження Правил охорони електричних мереж" №1455 27.12.2022
Орган, що здійснив державну реєстрацію обмеження	-----
Дата державної реєстрації обмеження	-----
Строк дії обмеження	безстроково
Вид обмеження у використанні земельної ділянки	Охоронна зона навколо інженерних комунікацій
Обліковий номер частини земельної ділянки, на яку поширюється дія обмеження у використанні земельної ділянки	-----
Площа земельної ділянки (її частини), на яку поширюється дія обмеження	0.1086 гектарів
Підстава для виникнення обмеження у використанні земельної ділянки	Закон ДБН В.2.5-75:2013 «Каналізація. Зовнішні мережі та споруди. Основні положення проектування», затверджений наказом Міністерства регіонального розвитку, будівництва та житлово-комунального господарства України № 134 (зі змінами та доповненнями) 08.04.2013
Орган, що здійснив державну реєстрацію обмеження	-----



Дата державної реєстрації обмеження	-----
Строк дії обмеження	безстроково
Вид обмеження у використанні земельної ділянки	Охоронна зона навколо інженерних комунікацій
Обліковий номер частини земельної ділянки, на яку поширюється дія обмеження у використанні земельної ділянки	-----
Площа земельної ділянки (її частини), на яку поширюється дія обмеження	0.0139 гектарів
Підстава для виникнення обмеження у використанні земельної ділянки	Закон ДБН В.2.5-75:2013 «Каналізація. Зовнішні мережі та споруди. Основні положення проектування», затверджений наказом Міністерства регіонального розвитку, будівництва та житлово-комунального господарства України № 134 (зі змінами та доповненнями) 08.04.2013
Орган, що здійснив державну реєстрацію обмеження	-----
Дата державної реєстрації обмеження	-----
Строк дії обмеження	безстроково
Вид обмеження у використанні земельної ділянки	Охоронна зона навколо інженерних комунікацій
Обліковий номер частини земельної ділянки, на яку поширюється дія обмеження у використанні земельної ділянки	-----
Площа земельної ділянки (її частини), на яку поширюється дія обмеження	0.0165 гектарів
Підстава для виникнення обмеження у використанні земельної ділянки	Закон ДБН В 2.5-74-2013 «Водопостачання. Зовнішні мережі та споруди. Основні положення проектування», затверджений наказами Міністерства регіонального розвитку, будівництва та житлово-комунального господарства України № 133 (зі змінами та доповненнями) 08.04.2013
Орган, що здійснив державну реєстрацію обмеження	-----
Дата державної реєстрації обмеження	-----
Строк дії обмеження	безстроково



Вид обмеження у використанні земельної ділянки	Охоронна зона навколо інженерних комунікацій
Обліковий номер частини земельної ділянки, на яку поширюється дія обмеження у використанні земельної ділянки	-----
Площа земельної ділянки (її частини), на яку поширюється дія обмеження	0.0250 гектарів
Підстава для виникнення обмеження у використанні земельної ділянки	Закон ДБН В 2.5-74-2013 «Водопостачання. Зовнішні мережі та споруди. Основні положення проектування», затверджений наказами Міністерства регіонального розвитку, будівництва та житлово-комунального господарства України № 133 (зі змінами та доповненнями) 08.04.2013
Орган, що здійснив державну реєстрацію обмеження	-----
Дата державної реєстрації обмеження	-----
Строк дії обмеження	безстроково
Вид обмеження у використанні земельної ділянки	Охоронна зона навколо (уздовж) об'єкта електрозв'язку
Обліковий номер частини земельної ділянки, на яку поширюється дія обмеження у використанні земельної ділянки	-----
Площа земельної ділянки (її частини), на яку поширюється дія обмеження	0.0040 гектарів
Підстава для виникнення обмеження у використанні земельної ділянки	Закон Постанова Кабінету Міністрів України № 135 «Про затвердження Правил охорони ліній електрозв'язку» 29.01.1996
Орган, що здійснив державну реєстрацію обмеження	-----
Дата державної реєстрації обмеження	-----
Строк дії обмеження	безстроково
Вид обмеження у використанні земельної ділянки	Охоронна зона навколо інженерних комунікацій
Обліковий номер частини земельної ділянки, на яку поширюється дія обмеження у використанні земельної ділянки	-----



Площа земельної ділянки (її частини), на яку поширюється дія обмеження	0.0880 гектарів
Підстава для виникнення обмеження у використанні земельної ділянки	Закон ДБН В.2.5-39:2008 «Інженерне обладнання будинків і споруд. Зовнішні мережі та споруди Теплові мережі», затверджений наказом Міністерства регіонального розвитку та будівництва України № 568 09.12.2008
Орган, що здійснив державну реєстрацію обмеження	-----
Дата державної реєстрації обмеження	-----
Строк дії обмеження	безстроково
Вид обмеження у використанні земельної ділянки	Пам'ятки культурної спадщини та/або їх території
Обліковий номер частини земельної ділянки, на яку поширюється дія обмеження у використанні земельної ділянки	-----
Площа земельної ділянки (її частини), на яку поширюється дія обмеження	0.0678 гектарів
Підстава для виникнення обмеження у використанні земельної ділянки	Закон України "Про охорону культурної спадщини" № 1805-III; наказ Міністерства культури і туризму України від 03.02.2010 № 58/0/16-10, в редакції наказу Міністерства культури України від 16.06.2011 № 453/0/16-11, охоронний № 560-Кв 08.06.2000
Орган, що здійснив державну реєстрацію обмеження	-----
Дата державної реєстрації обмеження	-----
Строк дії обмеження	безстроково
Вид обмеження у використанні земельної ділянки	Зона санітарної охорони джерел та об'єктів централізованого питного водопостачання
Обліковий номер частини земельної ділянки, на яку поширюється дія обмеження у використанні земельної ділянки	-----
Площа земельної ділянки (її частини), на яку поширюється дія обмеження	0.0385 гектарів



Підстава для виникнення обмеження у використанні земельної ділянки	Закон Постанова Кабінету Міністрів України "Про правовий режим зон санітарної охорони водних об'єктів" 18.12.1998
Орган, що здійснив державну реєстрацію обмеження	-----
Дата державної реєстрації обмеження	-----
Строк дії обмеження	безстроково
Вид обмеження у використанні земельної ділянки	Зона обмеження забудови від радіотехнічних, радіолокаційних об'єктів
Обліковий номер частини земельної ділянки, на яку поширюється дія обмеження у використанні земельної ділянки	-----
Площа земельної ділянки (її частини), на яку поширюється дія обмеження	0.2330 гектарів
Підстава для виникнення обмеження у використанні земельної ділянки	Закон Повітряний кодекс України № 3393-VI; 19.05.2011
Орган, що здійснив державну реєстрацію обмеження	-----
Дата державної реєстрації обмеження	-----
Строк дії обмеження	безстроково
Вид обмеження у використанні земельної ділянки	Зона охорони археологічного культурного шару
Обліковий номер частини земельної ділянки, на яку поширюється дія обмеження у використанні земельної ділянки	-----
Площа земельної ділянки (її частини), на яку поширюється дія обмеження	0.2330 гектарів
Підстава для виникнення обмеження у використанні земельної ділянки	Закон України "Про охорону культурної спадщини" № 1805-III; розпорядження КМДА "Про внесення змін та доповнень до рішення Виконкому КМР НД від 16.07.1979 № 920 "Про уточнення меж історико-культурних заповідників і зон охорони пам'яток історії та культури в м. Києві" від 17.05.2002 № 979 08.06.2000
Орган, що здійснив державну реєстрацію обмеження	-----



Дата державної реєстрації обмеження	-----
Строк дії обмеження	безстроково
Вид обмеження у використанні земельної ділянки	Зона охоронюваного ландшафту
Обліковий номер частини земельної ділянки, на яку поширюється дія обмеження у використанні земельної ділянки	-----
Площа земельної ділянки (її частини), на яку поширюється дія обмеження	0.2330 гектарів
Підстава для виникнення обмеження у використанні земельної ділянки	Закон України "Про охорону культурної спадщини" № 1805-III; розпорядження КМДА "Про внесення змін та доповнень до рішення Виконкому КМР НД від 16.07.79 № 920 "Про уточнення меж історико-культурних заповідників і зон охорони пам'яток історії та культури в м. Києві" від 17.05.2002 № 979, розпорядження Київської міської державної адміністрації від 25.12.2007 № 1714 «Про внесення змін до рішення виконкому Київської міської ради народних депутатів від 16.07.1979 № 920» 08.06.2000
Орган, що здійснив державну реєстрацію обмеження	-----
Дата державної реєстрації обмеження	-----
Строк дії обмеження	безстроково
Вид обмеження у використанні земельної ділянки	Зона особливого режиму забудови
Обліковий номер частини земельної ділянки, на яку поширюється дія обмеження у використанні земельної ділянки	-----
Площа земельної ділянки (її частини), на яку поширюється дія обмеження	0.2330 гектарів
Підстава для виникнення обмеження у використанні земельної ділянки	Закон Розпорядження КМДА "Про внесення змін та доповнень до рішення виконкому Київської міської Ради нар. депутатів від 16.07.79 №920 " про уточнення меж історико-культурних заповідників і зон охорони пам'яток історії та культури в м. Києві" 17.05.2002
Орган, що здійснив державну реєстрацію обмеження	-----



Дата державної реєстрації обмеження	-----
Строк дії обмеження	безстроково
Вид обмеження у використанні земельної ділянки	Історичні ареали населених місць
Обліковий номер частини земельної ділянки, на яку поширюється дія обмеження у використанні земельної ділянки	-----
Площа земельної ділянки (її частини), на яку поширюється дія обмеження	0.2330 гектарів
Підстава для виникнення обмеження у використанні земельної ділянки	Закон України "Про охорону культурної спадщини" № 1805-III; наказ Міністерства культури та інформаційної політики України від 02.08.2021 № 599 «Про затвердження меж та режимів використання території історичних ареалів м. Києва» 08.06.2000
Орган, що здійснив державну реєстрацію обмеження	-----
Дата державної реєстрації обмеження	-----
Строк дії обмеження	безстроково
Вид обмеження у використанні земельної ділянки	Охоронна зона пам'ятки культурної спадщини
Обліковий номер частини земельної ділянки, на яку поширюється дія обмеження у використанні земельної ділянки	-----
Площа земельної ділянки (її частини), на яку поширюється дія обмеження	0.2330 гектарів
Підстава для виникнення обмеження у використанні земельної ділянки	Закон Постанова Ради Міністрів УРСР №970 24.08.1963
Орган, що здійснив державну реєстрацію обмеження	-----
Дата державної реєстрації обмеження	-----
Строк дії обмеження	безстроково
Вид обмеження у використанні земельної ділянки	Охоронна зона пам'ятки культурної спадщини



Обліковий номер частини земельної ділянки, на яку поширюється дія обмеження у використанні земельної ділянки	-----
Площа земельної ділянки (її частини), на яку поширюється дія обмеження	0.2330 гектарів
Підстава для виникнення обмеження у використанні земельної ділянки	Закон Рішення виконавчого комітету Київської міськради народних депутатів № 693 30.07.1984
Орган, що здійснив державну реєстрацію обмеження	-----
Дата державної реєстрації обмеження	-----
Строк дії обмеження	безстроково
Вид обмеження у використанні земельної ділянки	Інші території та об'єкти культурної спадщини
Обліковий номер частини земельної ділянки, на яку поширюється дія обмеження у використанні земельної ділянки	-----
Площа земельної ділянки (її частини), на яку поширюється дія обмеження	0.2330 гектарів
Підстава для виникнення обмеження у використанні земельної ділянки	Закон наказ Головного управління охорони культурної спадщини №10/10-09 05.02.2009
Орган, що здійснив державну реєстрацію обмеження	-----
Дата державної реєстрації обмеження	-----
Строк дії обмеження	безстроково

Інформація про документи, на підставі яких відомості про обмеження у використанні земель внесені до Державного земельного кадастру

Реквізити заяви про державну реєстрацію обмеження у використанні земель	-----
Прізвище, власне ім'я та по батькові (за наявності)/ найменування заявника	-----



Інформація про документи, на -----
підставі яких внесені відомості про
обмеження у використанні земель

Відомості про заходи щодо охорони земель і ґрунтів

Назва та напрям заходу -----
Площа -----
Товщина родючого шару ґрунту, у -----
тому числі об'єм ґрунтової маси
Кошторисна вартість -----
запроектованих робіт
Строки проведення -----
Інформація про документи, -----
на підставі яких передбачено
здійснення заходу щодо охорони
земель і ґрунтів

Відомості про ділянки надр, надані у користування відповідно до спеціальних дозволів на користування надрами та актів про надання гірничих відводів, одержаних в порядку інформаційної взаємодії між Державним земельним кадастром, Держгеонадрами та Держпраці (за наявності)

Реєстраційний номер спеціального -----
дозволу на користування надрами
Дата видачі спеціального дозволу -----
на користування надрами
Підстава для надання спеціального -----
дозволу на користування надрами
Вид користування надрами -----
Відомості про ділянку надр, що -----
надається у користування
Площа ділянки надр, що надається -----
у користування
Вид корисної копалини -----
Відомості про особу, якій
надано спеціальний дозвіл на
користування надрами:
Прізвище, власне ім'я та -----
по батькові (за наявності)/
найменування
Реєстраційний номер облікової -----
картки платника податків/ серія
(за наявності) та номер паспорта



фізичної особи/код згідно з
ЄДРПОУ

Строк дії спеціального дозволу на користування надрами -----

Документ, який засвідчує надання гірничого відводу -----

Відомості про користувача гірничого відводу (за наявності)

Найменування/ прізвище, власне ім'я та по батькові (за наявності) -----

Мета надання гірничого відводу -----

Площа проекції гірничого відводу -----

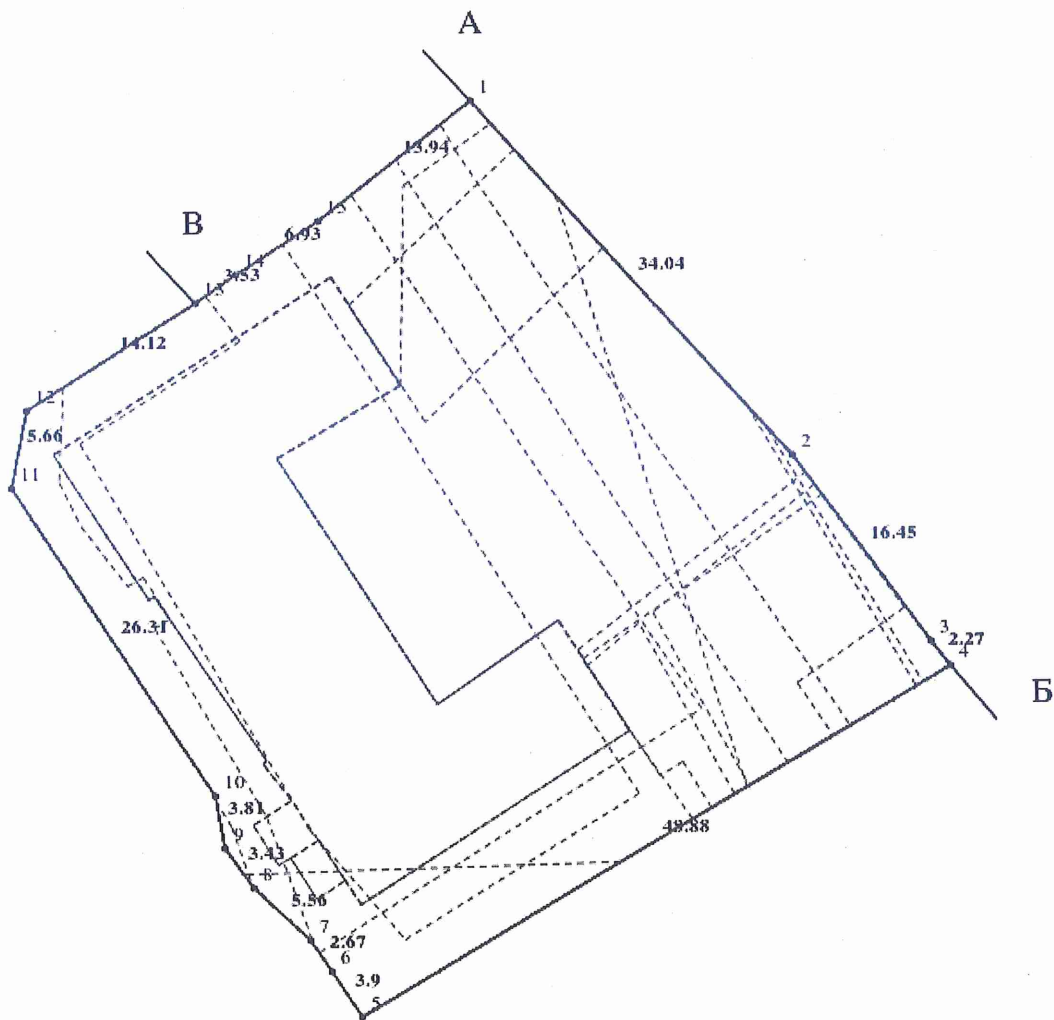
Строк дії акта про надання гірничого відводу -----



Додаток
до витягу з Державного земельного кадастру
про земельну ділянку
від 22.03.2024 р. № НВ-0500375062024

Кадастровий номер земельної ділянки 8000000000:85:089:0005

КАДАСТРОВИЙ ПЛАН ЗЕМЕЛЬНОЇ ДІЛЯНКИ



Масштаб 1: 500



Умовні позначення:

Опис меж:

Від А до Б землі загального користування (вул.
Кирилівська);

Від Б до В Комунальне некомерційне підприємство
"Клінічна лікарня №15 Подільського району міста Києва"
Виконавчого органу Київської міської ради (Київської
міської державної адміністрації) (кадастровий номер
8000000000:85:089:0033);

Від В до А землі загального користування (проїзд);



КООРДИНАТИ ПОВОРОТНИХ ТОЧОК МЕЖ ЗЕМЕЛЬНОЇ ДІЛЯНКИ

Номер точки	Назва точки	Відстань (метрів)	Координати (м)	
			X	Y

Місце розташування		м.Київ, Подільський район, вулиця Кирилівська, 107
Цільове призначення	Категорія земель	Землі житлової та громадської забудови
	Код цільового призначення	03.03 Для будівництва та обслуговування будівель закладів охорони здоров'я та соціальної допомоги
Площа, гектарів		0.2330
Відомості про перенесення в натуру (на місцевість) меж	охоронних зон, прибережних захисних смуг і пляжних зон, зон санітарної охорони, санітарно-захисних зон і зон особливого режиму використання земель (за наявності)	-----
	земельної ділянки (у разі формування земельної ділянки)	-----
	частини земельної ділянки, на якій може проводитися гідротехнічна меліорація (за наявності)	-----
Відомості про контури об'єктів нерухомого майна, меліоративних мереж, складових частин меліоративних мереж та точки водовиділу, розташовані на земельній ділянці (за наявності)		-----
Відомості про встановлені межові знаки (у разі формування земельної ділянки)		-----

Розробник документації із
землеустрою:

ТОВ "ЗЕМПРОЕКТ-ГРУП", Крилов М.М.
(прізвище, власне ім'я, по батькові (за наявності) фізичної особи / найменування юридичної особи)



Код земельної ділянки:

85:089:0005

Площа:

0.2330 га

**Адрес земельної ділянки:
Заявник:**

Подільський район, вул. Кирилівська, 107

**КОМУНАЛЬНЕ НЕКОМЕРЦІЙНЕ ПІДПРИЄМСТВО "ЦЕНТР ПЕРВИННОЇ МЕДИКО-САНИТАРНОЇ ДОПОМОГИ № 1" ПОДІЛЬСЬК
ОГО РАЙОНУ М. КИЄВА**
постійне користування

Вид та термін користування:

Цільове призначення:
**03.03, Для будівництва та обслуговування будівель охорони здоров'я та соціальної допом
оги**



Sources: Esri, HERE, Garmin, USGS, Intermap, INCREMENT P, NRCan, Esri Japan, METI, Esri China (Hong Kong), Esri Korea, Esri (Thailand), NGCC, (c) OpenStreetMap contributors, and the GIS User Community



КИЇВСЬКА МІСЬКА РАДА

Терентьєву М. О.

Порошенко М. А.

Положишник В. О.

Редоренку І. О.

Прошу розглянути проєкт рішення від 15.08.2024
№ 08/231- 1136/ПР в установленому порядку.

Тхорику С. М.

Прошу опрацювати в межах компетенції управління.

Омельченко А. В.

Для контролю за проходженням та тиражування.

Юнаковій С. М.

Поворознику М. Ю. – до відома

Старостенко Т. В.

Володимир БОНДАРЕНКО

“15” серпня 2024 року

№ 08/231 – 1136/ПР

08/231-1436/MP
15.08.2024



УКРАЇНА

ВИКОНАВЧИЙ ОРГАН КИЇВСЬКОЇ МІСЬКОЇ РАДИ
(КИЇВСЬКА МІСЬКА ДЕРЖАВНА АДМІНІСТРАЦІЯ)

ДЕПАРТАМЕНТ ЗЕМЕЛЬНИХ РЕСУРСІВ

вул. Хрещатик, 32-а, м. Київ, 01001 тел. (044) 202 78 15

Контактний центр міста Києва (044) 15 51 E-mail: kyivland@kyivcity.gov.ua Код ЄДРПОУ 26199097

15.08.24 № 05715-СЛ-69370

Заступнику міського голови-
секретарю Київської міської ради
Володимиру БОНДАРЕНКУ

Шановний Володимире Володимировичу!

Департамент земельних ресурсів виконавчого органу Київської міської ради (Київської міської державної адміністрації) відповідно до пункту 3 статті 26 Регламенту Київської міської ради, затвердженого рішенням Київської міської ради від 04.11.2021 № 3135/3176, направляє проєкт рішення Київської міської ради «Про надання комунальному некомерційному підприємству «Центр первинної медико-санітарної допомоги № 1» Подільського району м. Києва земельної ділянки в постійне користування для обслуговування та експлуатації медичного закладу на вул. Кирилівській, 107 у Подільському районі міста Києва» (справа № 693793984) для подальшого опрацювання.

Додатки:

- проєкт рішення Київської міської ради до справи № 693793984 на 3 арк. в 1 примірнику;
- пояснювальна записка до справи № 693793984 на 3 арк. в 1 примірнику;
- витяг з бази даних міського земельного кадастру на 1 арк. в 1 примірнику;
- матеріали супутникової фотозйомки на 1 арк. в 1 примірнику;
- матеріали справи № 693793984 в 1 примірнику;
- заява від 29 липня 2024 року № 64326-008840648-031-03 на 1 арк. в 1 примірнику.

З повагою

Директор

Валентина ПЕЛИХ

Текст проєкту рішення у паперовому вигляді відповідає проєкту в електронному вигляді на USB носії.

**Начальник третього відділу
управління землеустрою
Департаменту земельних ресурсів
виконавчого органу Київської міської ради
(Київської міської державної адміністрації)**



Раїса ОЛЕЩЕНКО