



08/231-1110/ПР
09.08.2024

КИЇВСЬКА МІСЬКА РАДА

III СЕСІЯ ІХ СКЛИКАННЯ

РІШЕННЯ

№ _____

Про надання НАЦІОНАЛЬНІЙ ДИТЯЧІЙ СПЕЦІАЛІЗОВАНІЙ ЛІКАРНІ «ОХМАТДИТ» МОЗ УКРАЇНИ земельних ділянок в постійне користування на вул. Стрітенській у Шевченківському районі міста Києва



690404485

Розглянувши заяву НАЦІОНАЛЬНОЇ ДИТЯЧОЇ СПЕЦІАЛІЗОВАНОЇ ЛІКАРНІ «ОХМАТДИТ» МОЗ УКРАЇНИ (код ЄДРПОУ: 01994089, місцезнаходження юридичної особи: 01135, м. Київ, вул. В'ячеслава Чорновола, 28/1) від 27 червня 2024 року № 60153-008729792-031-03, керуючись статтями 9, 83, 92, 116, 117, 122, 123 Земельного кодексу України, пунктом 34 частини першої статті 26 Закону України «Про місцеве самоврядування в Україні», Законом України «Про адміністративну процедуру», враховуючи, що земельні ділянки зареєстровані в Державному земельному кадастрі, право комунальної власності територіальної громади міста Києва на які зареєстровано в установленому порядку (право власності зареєстровано у Державному реєстрі речових прав на нерухоме майно 11 червня 2024 року, номери відомостей про речове право: 55486154 та 55486252), Київська міська рада

ВИРІШИЛА:

1. Надати НАЦІОНАЛЬНІЙ ДИТЯЧІЙ СПЕЦІАЛІЗОВАНІЙ ЛІКАРНІ «ОХМАТДИТ» МОЗ УКРАЇНИ, за умови виконання пункту 2 цього рішення, в постійне користування земельні ділянки:

- площею 0,6188 га (кадастровий номер 8000000000:91:169:0010) для будівництва та обслуговування будівель закладів охорони здоров'я та соціальної

допомоги (код виду цільового призначення – 03.03) на вул. Стрітенській, 7-9 у Шевченківському районі міста Києва із земель комунальної власності територіальної громади міста Києва у зв'язку з набуттям права оперативного управління на нерухоме майно (право оперативного управління зареєстровано в Державному реєстрі речових прав на нерухоме майно 25 листопада 2014 року, номер запису про інше речове право 7895569) (категорія земель – землі житлової та громадської забудови);

- площею 0,0324 га (кадастровий номер 8000000000:91:171:0007) для обслуговування автостоянки (код виду цільового призначення – 02.09) на вул. Стрітенській у Шевченківському районі міста Києва із земель комунальної власності територіальної громади міста Києва (категорія земель – землі житлової та громадської забудови), заява ДЦ від 27 червня 2024 року № 60153-008729792-031-03, справа № 690404485.

2. НАЦІОНАЛЬНИЙ ДИТЯЧІЙ СПЕЦІАЛІЗОВАНИЙ ЛІКАРНІ «ОХМАТДИТ» МОЗ УКРАЇНИ:

2.1. Виконувати обов'язки землекористувача відповідно до вимог статті 96 Земельного кодексу України.

2.2. Вжити заходів щодо державної реєстрації права постійного користування земельними ділянками у порядку, встановленому Законом України «Про державну реєстрацію речових прав на нерухоме майно та їх обтяжень».

2.3. Питання майнових відносин вирішувати в установленому порядку.

2.4. Забезпечити вільний доступ для прокладання нових, ремонту та експлуатації існуючих інженерних мереж і споруд, що знаходяться в межах земельних ділянок.

2.5. Під час використання земельних ділянок дотримуватися обмежень у їх використанні, зареєстрованих у Державному земельному кадастрі.

2.6. Дотримуватись вимог Закону України «Про охорону культурної спадщини».

2.7. Земельну ділянку (кадастровий номер 8000000000:91:171:0007) в межах червоних ліній використовувати відповідно до вимог Закону України «Про автомобільні дороги».

2.8. Заборонити будь-яке будівництво на земельній ділянці з кадастровим номером 8000000000:91:171:0007.

2.9. Забезпечити відповідно до рішення Київської міської ради від 27 жовтня 2011 року № 384/6600 «Про затвердження Порядку видалення зелених насаджень на території міста Києва» (із змінами і доповненнями) обстеження зелених насаджень, укладання охоронного договору на зелені насадження та у випадку, визначеному законодавством, вирішення питання сплати відновної вартості зелених насаджень.

2.10. У разі необхідності проведення реконструкції на земельній ділянці з кадастровим номером 8000000000:91:169:0010, питання оформлення дозвільної та проектно-кошторисної документації вирішувати в порядку, визначеному законодавством України.

3. Попередити землекористувача, що використання земельних ділянок не за цільовим призначенням тягне за собою припинення права користування ними відповідно до вимог статей 141, 143 Земельного кодексу України.

4. Земельні ділянки комунальної власності територіальної громади міста Києва, зазначені в пункті 1 цього рішення, передати до державної власності за актом приймання-передачі.

5. Дане рішення набирає чинності та вважається доведеним до відома заявника з дня його оприлюднення на офіційному вебсайті Київської міської ради.

6. Контроль за виконанням цього рішення покласти на постійну комісію Київської міської ради з питань архітектури, містопланування та земельних відносин.

Київський міський голова

Віталій КЛИЧКО

ПОДАННЯ:

Заступник голови
Київської міської державної адміністрації
з питань здійснення самоврядних
повноважень

Петро ОЛЕНИЧ

Директор Департаменту земельних ресурсів
виконавчого органу Київської міської ради
(Київської міської державної адміністрації)

Валентина ПЕЛИХ

Начальник юридичного управління
Департаменту земельних ресурсів
виконавчого органу Київської міської ради
(Київської міської державної адміністрації)

Дмитро РАДЗІЄВСЬКИЙ

ПОГОДЖЕНО:

Постійна комісія Київської міської ради
з питань архітектури, містопланування
та земельних відносин

Голова

Михайло ТЕРЕНТЬЄВ

Секретар

Юрій ФЕДОРЕНКО

Начальник управління правового
забезпечення діяльності
Київської міської ради

Валентина ПОЛОЖИШНИК

ПОЯСНЮВАЛЬНА ЗАПИСКА

№ ПЗН-68248 від 05.07.2024

до проекту рішення Київської міської ради:

**Про надання НАЦІОНАЛЬНІЙ ДИТЯЧІЙ
СПЕЦІАЛІЗОВАНИЙ ЛІКАРНІ «ОХМАТДИТ» МОЗ
УКРАЇНИ земельних ділянок в постійне користування на
вул. Стрітенській у Шевченківському районі
міста Києва**

До справи
№ 690404485



1. Юридична особа:

Назва	НАЦІОНАЛЬНА ДИТЯЧА СПЕЦІАЛІЗОВАНА ЛІКАРНЯ «ОХМАТДИТ» МОЗ УКРАЇНИ
Перелік засновників (учасників)	Відсутній
Кінцевий бенефіціарний власник (контролер)	Відсутній
Реєстраційний номер:	від 28.06.2024 № 690404485

2. Відомості про земельні ділянки (кадастрові № № 8000000000:91:169:0010; 8000000000:91:171:0007).

Місце розташування:	м. Київ, р-н Шевченківський, вул. Стрітенська, 7-9, вул. Стрітенська
Площі:	кадастровий номер 8000000000:91:169:0010 - 0,6188 га кадастровий номер 8000000000:91:171:0007 - 0,0324 га
Вид та термін користування:	Право в процесі оформлення (постійне користування)
Категорія земель:	Землі житлової та громадської забудови
Цільове призначення:	кадастровий номер 8000000000:91:169:0010 - для будівництва та обслуговування будівель закладів охорони здоров'я та соціальної допомоги (код виду цільового призначення – 03.03); кадастровий номер 8000000000:91:171:0007 - для обслуговування автостоянки (код виду цільового призначення – 02.09)
Нормативна грошова оцінка (за попереднім розрахунком*)	(кадастровий номер 8000000000:91:169:0010) - 36 162 794 грн 10 коп. (кадастровий номер 8000000000:91:171:0007) - 4 057 419 грн 41 коп.

*Наведені розрахунки нормативної грошової оцінки не є остаточними і будуть уточнені відповідно до вимог чинного законодавства при оформленні права на земельну ділянку.

3. Обґрунтування прийняття рішення.

Відповідно до статей 9, 123 Земельного кодексу України, враховуючи, що земельні ділянки зареєстровані в Державному земельному кадастрі (витяги з Державного земельного кадастру про земельні ділянки від 04.07.2024 №№ НВ-0001616632024, НВ-0001616652024), право комунальної власності територіальної громади міста Києва на які зареєстровано в установленому порядку (інформаційні довідки з Державного реєстру речових прав на

нерухоме майно від 05.07.2024 №№ 385657808, 385657500) Департаментом земельних ресурсів виконавчого органу Київської міської ради (Київської міської державної адміністрації) розроблено проект рішення Київської міської ради щодо надання у постійне користування земельних ділянок без зміни їх меж та цільового призначення без складання документації із землеустрою.

4. Мета прийняття рішення.

Метою прийняття рішення є забезпечення реалізації встановленого Земельним кодексом України права особи на оформлення права користування на землю.

5. Особливі характеристики ділянки.

Наявність будівель і споруд на ділянці:	Земельна ділянка (кадастровий номер 8000000000:91:169:0010) забудована будівлею поліклініки (літ. А) (реєстраційний номер об'єкта нерухомого майна: 4804425180000) загальною площею 15943,6 кв. м, яка перебуває у Національній дитячої спеціалізованої лікарні «ОХМАТДИТ» на праві оперативного управління (номер запису про інше речове право: від 25.11.2014 7895569), інформаційна довідка з Державного реєстру речових прав на нерухоме майно від 05.07.2024 № 385658152). Земельна ділянка (кадастровий номер 8000000000:91:171:0007) вільна від капітальної забудови, використовується як парковка для відвідувачів лікарні.
Наявність ДПТ:	Детальний план території відсутній.
Функціональне призначення згідно з Генпланом:	Відповідно до Генерального плану міста Києва та проекту планування його приміської зони на період до 2020 року, затвердженого рішенням Київської міської ради від 28.03.2002 № 370/1804 земельна ділянка (кадастровий номер 8000000000:91:169:0010) за функціональним призначенням відноситься переважно до території громадських будівель та споруд та частково до території житлової середньо- та малоповерхової забудови, а земельна ділянка (кадастровий номер 8000000000:91:171:0007) за функціональним призначенням належить частково до території вулиць і доріг та частково до території громадських будівель і споруд (існуючі) (довідка (витяг) з містобудівного кадастру, надана Департаментом містобудування та архітектури виконавчого органу Київської міської ради (Київської міської державної адміністрації) замовлення № 00556427 від 08.07.2024).
Правовий режим:	Земельні ділянки належать до земель комунальної власності територіальної громади міста Києва.
Розташування в зеленій зоні:	Земельні ділянки не входять до зеленої зони.

<i>Інші особливості:</i>	<p><i>Земельні ділянки сформовані та зареєстровані у Державному земельному кадастрі на підставі технічної документації із землеустрою щодо інвентаризації земель, затвердженої рішенням Київської міської ради від 21.03.2024 № 308/8274.</i></p> <p><i>Технічна документація із землеустрою щодо інвентаризації земель, розроблена на виконання Міської цільової програми використання та охорони земель міста Києва на 2022-2025 роки, затвердженої рішенням Київської міської ради від 07.10.2021 № 2727/2768.</i></p> <p><i>Частина земельної ділянки з кадастровим номером 8000000000:91:171:0007 частково знаходиться в межах червоних ліній.</i></p> <p><i>Зазначаємо, що Департамент земельних ресурсів не може перебирати на себе повноваження Київської міської ради та приймати рішення про надання або відмову в наданні в постійне користування земельної ділянки, оскільки відповідно до пункту 34 частини першої статті 26 Закону України «Про місцеве самоврядування в Україні» та статей 9, 122 Земельного кодексу України такі питання вирішуються виключно на пленарних засіданнях сільської, селищної, міської ради.</i></p> <p><i>Зазначене підтверджується, зокрема, рішеннями Верховного Суду від 28.04.2021 у справі № 826/8857/16, від 17.04.2018 у справі № 826/8107/16, від 16.09.2021 у справі № 826/8847/16.</i></p> <p><i>Зважаючи на вказане, цей проєкт рішення направляється для подальшого розгляду Київською міською радою відповідно до її Регламенту.</i></p>
--------------------------	--

6. Стан нормативно-правової бази у даній сфері правового регулювання.

Загальні засади та порядок передачі земельних ділянок у користування зацікавленим особам визначено Земельним кодексом України та Порядком набуття прав на землю із земель комунальної власності у місті Києві, затвердженим рішенням Київської міської ради від 20.04.2017 № 241/2463.

Проєкт рішення не стосується прав і соціальної захищеності осіб з інвалідністю та не матиме вплив на життєдіяльність цієї категорії.

Проєкт рішення не містить службової інформації у розумінні статті 6 Закону України «Про доступ до публічної інформації».

Проєкт рішення не містить інформації про фізичну особу (персональні дані) у розумінні статей 11 та 21 Закону України «Про інформацію» та статті 2 Закону України «Про захист персональних даних».

7. Фінансово-економічне обґрунтування.

Реалізація рішення не потребує додаткових витрат міського бюджету.

Відповідно до Податкового кодексу України та Положення про плату за землю в місті Києві, затвердженого рішенням Київської міської ради від 23.06.2011 № 242/5629 «Про встановлення місцевих податків і зборів у м. Києві» (зі змінами та доповненнями) розрахунковий розмір земельного податку складатиме:

земельної ділянки (кадастровий номер 8000000000:91:169:0010) - 3 616 грн 28 коп.
(0,01 %)

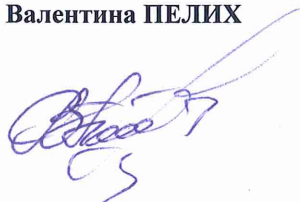
земельної ділянки (кадастровий номер 8000000000:91:171:0007) – 4 057 грн 42 коп.
(0,1%).

8. Прогноз соціально-економічних та інших наслідків прийняття рішення.

Наслідками прийняття розробленого проекту рішення стане реалізація зацікавленою особою своїх прав щодо користування земельними ділянками.

Доповідач: директор Департаменту земельних ресурсів **Валентина ПЕЛИХ**

Директор Департаменту земельних ресурсів



Валентина ПЕЛИХ

ВИТЯГ
з Державного земельного кадастру про земельну ділянку

Номер витягу	НВ-0001616652024
Дата формування	04.07.2024
Строк дії	три місяці з дати формування
Надано на заяву (запит)	Київська міська рада 04.07.2024, ЗВ-8000102902024

Дані, за якими здійснювався пошук інформації у Державному земельному кадастрі

Кадастровий номер земельної ділянки	8000000000:91:171:0007
-------------------------------------	------------------------

Власник (користувач):

Прізвище, власне ім'я, по батькові (за наявності)/найменування	-----
---	-------

Податковий номер	-----
------------------	-------

Унікальний номер запису в Єдиному державному демографічному реєстрі (за наявності)	-----
---	-------

Загальні відомості про земельну ділянку

Кадастровий номер	8000000000:91:171:0007
Місце розташування (адміністративно-територіальна одиниця)	м Київ, Шевченківський район, вулиця Стрітенська
Цільове призначення:	
Категорія земель	Землі житлової та громадської забудови
Вид цільового призначення земельної ділянки	02.09 Для будівництва і обслуговування паркінгів та автостоянок на землях житлової та громадської забудови
Обліковий номер масиву, до складу якого входить земельна ділянка	-----
Обліковий номер території, на якій розташовані земельні ділянки, необхідні для розміщення об'єктів, щодо яких відповідно до закону може здійснюватися примусове відчуження земельних ділянок з мотивів суспільної необхідності, до складу якої входить земельна ділянка	-----
Обліковий номер функціональної зони, до складу якої входить земельна ділянка	-----



Обліковий номер контуру об'єкта будівництва та закінченого будівництвом об'єкта, розташованого на земельній ділянці	-----
Обліковий номер меліоративної мережі, складової частини меліоративної мережі, яка забезпечує гідротехнічну меліорацію відповідної земельної ділянки	-----
Обліковий номер об'єкта інженерної інфраструктури, що належить до складу відповідної меліоративної мережі, складової частини меліоративної мережі	-----
Площа земельної ділянки, гектарів	0.0324
Нормативна грошова оцінка, гривень	-----
Дата проведення нормативної грошової оцінки	-----
Скасований кадастровий номер (номери), у разі коли земельна ділянка створена в результаті поділу/об'єднання	-----

Відомості про державну реєстрацію земельної ділянки

Інформація про документацію із землеустрою, на підставі якої здійснена державна реєстрація земельної ділянки	Технічна документація із землеустрою щодо інвентаризації земель, 07.07.2023; КП «Київський інститут земельних відносин», Кукла М. В.
Орган, який зареєстрував земельну ділянку	Відділ № 4 Управління надання адміністративних послуг Головного управління Держгеокадастру у Харківській області
Дата державної реєстрації земельної ділянки	10.08.2023



Відомості про право власності/право постійного користування
згідно з Державним реєстром речових прав на нерухоме майно

Вид права	Право власності
Інформація про власників (користувачів) земельної ділянки	
Прізвище, власне ім'я, по батькові (за наявності)/найменування	КИЇВСЬКА МІСЬКА РАДА
Громадянство	Відомості з ДРРП не надходили
Реквізити документа, що посвідчує особу	Відомості з ДРРП не надходили
Податковий номер/номер та серія (за наявності) паспорта фізичної особи	22883141
Унікальний номер запису в Єдиному державному демографічному реєстрі (за наявності)	Відомості з ДРРП не надходили
Місце проживання/ місцезнаходження	Відомості з ДРРП не надходили
Частка у спільній власності	1/1
Документ, який є підставою для виникнення права	Закон «Про внесення змін до деяких законодавчих актів України щодо розмежування земель державної та комунальної власності», Верховна Рада України 06.09.2012 5245-VI; рішення органу місцевого самоврядування щодо об'єкта речового права, КИЇВСЬКА МІСЬКА РАДА 21.03.2024 308/8274;
Документ, що посвідчує право	-----

Відомості про оренду, суборенду згідно з Державним реєстром речових прав на нерухоме майно
Орендар:

Прізвище, власне ім'я, по батькові (за наявності)/найменування	Відомості з ДРРП не надходили
Громадянство	Відомості з ДРРП не надходили
Реквізити документа, що посвідчує особу	Відомості з ДРРП не надходили
Податковий номер/номер та серія (за наявності) паспорта фізичної особи	Відомості з ДРРП не надходили
Унікальний номер запису в Єдиному державному демографічному реєстрі (за наявності)	Відомості з ДРРП не надходили



Місце проживання/ місцезнаходження	Відомості з ДРРП не надходили
Площа земельної ділянки, переданої в оренду	Відомості з ДРРП не надходили
Орган, що здійснив державну реєстрацію речового права	Відомості з ДРРП не надходили
Дата державної реєстрації речового права	Відомості з ДРРП не надходили
Строк дії речового права	Відомості з ДРРП не надходили

Суборендар:

Прізвище, власне ім'я, по батькові (за наявності)/найменування	Відомості з ДРРП не надходили
Громадянство	Відомості з ДРРП не надходили
Реквізити документа, що посвідчує особу	Відомості з ДРРП не надходили
Податковий номер/номер та серія (за наявності) паспорта фізичної особи	Відомості з ДРРП не надходили
Унікальний номер запису в Єдиному державному демографічному реєстрі (за наявності)	Відомості з ДРРП не надходили
Місце проживання/ місцезнаходження	Відомості з ДРРП не надходили
Площа земельної ділянки (її частини), переданої в суборенду	Відомості з ДРРП не надходили
Обліковий номер частини земельної ділянки, на яку поширюється дія договору суборенди	Відомості з ДРРП не надходили
Орган, що здійснив державну реєстрацію речового права	Відомості з ДРРП не надходили
Дата державної реєстрації речового права	Відомості з ДРРП не надходили
Строк дії речового права	Відомості з ДРРП не надходили
Додаткові відомості	-----

Відомості про земельний сервітут згідно з Державним реєстром речових прав на нерухоме майно
Вид сервітуту Відомості з ДРРП не надходили



Площа земельної ділянки (її частини), на яку поширюється дія сервітуту	Відомості з ДРРП не надходили
Обліковий номер земельної ділянки (її частини), на яку поширюється дія сервітуту	Відомості з ДРРП не надходили
Підстава для встановлення земельного сервітуту	Відомості з ДРРП не надходили
Орган, що здійснив державну реєстрацію сервітуту	Відомості з ДРРП не надходили
Дата державної реєстрації сервітуту	Відомості з ДРРП не надходили
Строк дії сервітуту	Відомості з ДРРП не надходили
Додаткові відомості	-----

Відомості про обтяження згідно з Державним реєстром речових прав на нерухоме майно

Вид обтяження	Відомості з ДРРП не надходили
Опис предмета обтяження	Відомості з ДРРП не надходили
Дата державної реєстрації обтяження	Відомості з ДРРП не надходили
Орган, що здійснив державну реєстрацію обтяження	Відомості з ДРРП не надходили
Документ, який є підставою для виникнення обтяження	Відомості з ДРРП не надходили
Додаткові відомості	-----

Відомості про обмеження у використанні земельної ділянки

Вид обмеження у використанні земельної ділянки	Історичні ареали населених місць
Обліковий номер частини земельної ділянки, на яку поширюється дія обмеження у використанні земельної ділянки	-----
Площа земельної ділянки (її частини), на яку поширюється дія обмеження	0.0324 гектарів
Підстава для виникнення обмеження у використанні земельної ділянки	Закон України "Про охорону культурної спадщини" від 08.06.2000 № 1805-III; наказ Міністерства культури та інформаційної політики України від 02.08.2021 № 599 «Про затвердження меж та режимів використання території історичних ареалів м. Києва» 08.06.2000



Орган, що здійснив державну реєстрацію обмеження	-----
Дата державної реєстрації обмеження	-----
Строк дії обмеження	безстроково
Вид обмеження у використанні земельної ділянки	Буферна зона об'єкта всесвітньої спадщини
Обліковий номер частини земельної ділянки, на яку поширюється дія обмеження у використанні земельної ділянки	-----
Площа земельної ділянки (її частини), на яку поширюється дія обмеження	0.0324 гектарів
Підстава для виникнення обмеження у використанні земельної ділянки	Закон Наказ Міністерства культури і туризму України від 02.02.2011 № 511/0/16-11 та від 21.10.2011 № 912/0/16-11, рішення Київської міської ради від 22.01.2015 № 24/889 "Про введення тимчасової заборони (мораторію) на будівництво та продаж земельних ділянок у межах охоронних (буферних) зон м.Києва"; Наказ Міністерства культури, молоді та спорту України від 31.01.2020 №412 "Про затвердження меж та режимів використання буферної зони об'єкта всесвітньої спадщини ЮНЕСКО "Київ: Собор Святої Софії та прилеглі монастирські споруди, Києво-Печерська лавра" 02.02.2011
Орган, що здійснив державну реєстрацію обмеження	-----
Дата державної реєстрації обмеження	-----
Строк дії обмеження	безстроково
Вид обмеження у використанні земельної ділянки	Охоронна зона пам'ятки культурної спадщини
Обліковий номер частини земельної ділянки, на яку поширюється дія обмеження у використанні земельної ділянки	-----
Площа земельної ділянки (її частини), на яку поширюється дія обмеження	0.0324 гектарів
Підстава для виникнення обмеження у використанні земельної ділянки	Закон України "Про охорону культурної спадщини" від 08.06.2000 № 1805-III; розпорядження КМДА від 17.05.2002 № 979 "Про внесення змін та доповнень до рішення



Виконкому КМР НД від 16.07.1979 № 920 "Про уточнення меж історико-культурних заповідників і зон охорони пам'яток історії та культури в м. Києві" 08.06.2000

Орган, що здійснив державну реєстрацію обмеження -----

Дата державної реєстрації обмеження -----

Строк дії обмеження безстроково

Вид обмеження у використанні земельної ділянки Зона охорони археологічного культурного шару

Обліковий номер частини земельної ділянки, на яку -----

поширюється дія обмеження у використанні земельної ділянки

Площа земельної ділянки (її частини), на яку поширюється дія обмеження 0.0324 гектарів

Підстава для виникнення обмеження у використанні земельної ділянки Закон України "Про охорону культурної спадщини" від 08.06.2000 № 1805-III; розпорядження КМДА "Про внесення змін та доповнень до рішення Виконкому КМР НД від 16.07.1979 № 920 "Про уточнення меж історико-культурних заповідників і зон охорони пам'яток історії та культури в м. Києві" від 17.05.2002 № 979 08.06.2000

Орган, що здійснив державну реєстрацію обмеження -----

Дата державної реєстрації обмеження -----

Строк дії обмеження безстроково

Вид обмеження у використанні земельної ділянки Буферна зона об'єкта всесвітньої спадщини

Обліковий номер частини земельної ділянки, на яку -----

поширюється дія обмеження у використанні земельної ділянки

Площа земельної ділянки (її частини), на яку поширюється дія обмеження 0.0324 гектарів

Підстава для виникнення обмеження у використанні земельної ділянки Закон Наказ Міністерства культури України від 23.03.2017 №233 23.03.2017

Орган, що здійснив державну реєстрацію обмеження -----



Дата державної реєстрації обмеження	-----
Строк дії обмеження	безстроково
Вид обмеження у використанні земельної ділянки	Зона регулювання забудови
Обліковий номер частини земельної ділянки, на яку поширюється дія обмеження у використанні земельної ділянки	-----
Площа земельної ділянки (її частини), на яку поширюється дія обмеження	0.0324 гектарів
Підстава для виникнення обмеження у використанні земельної ділянки	Закон України "Про охорону культурної спадщини" від 08.06.2000 № 1805-III; Наказ Міністерства Культури і туризму України від 03.02.2010 №58/0/16-10 (в редакції наказу Міністерства культури України від 16.06.2011 № 453/0/16-11) 08.06.2000
Орган, що здійснив державну реєстрацію обмеження	-----
Дата державної реєстрації обмеження	-----
Строк дії обмеження	безстроково
Вид обмеження у використанні земельної ділянки	Охоронна зона навколо (уздовж) об'єкта електрозв'язку
Обліковий номер частини земельної ділянки, на яку поширюється дія обмеження у використанні земельної ділянки	-----
Площа земельної ділянки (її частини), на яку поширюється дія обмеження	0.0019 гектарів
Підстава для виникнення обмеження у використанні земельної ділянки	Закон Постанова Кабінету Міністрів України від 29.01.1996 № 135 «Про затвердження Правил охорони ліній електрозв'язку» 29.01.1996
Орган, що здійснив державну реєстрацію обмеження	-----
Дата державної реєстрації обмеження	-----
Строк дії обмеження	безстроково
Вид обмеження у використанні земельної ділянки	Охоронна зона навколо (уздовж) об'єкта енергетичної системи



Обліковий номер частини земельної ділянки, на яку поширюється дія обмеження у використанні земельної ділянки	-----
Площа земельної ділянки (її частини), на яку поширюється дія обмеження	0.0011 гектарів
Підстава для виникнення обмеження у використанні земельної ділянки	Закон Постанова Кабінету Міністрів України від 27.12.2022 № 1455 “Про затвердження Правил охорони електричних мереж” 27.12.2022
Орган, що здійснив державну реєстрацію обмеження	-----
Дата державної реєстрації обмеження	-----
Строк дії обмеження	безстроково
Вид обмеження у використанні земельної ділянки	Території в червоних лініях
Обліковий номер частини земельної ділянки, на яку поширюється дія обмеження у використанні земельної ділянки	-----
Площа земельної ділянки (її частини), на яку поширюється дія обмеження	0.0014 гектарів
Підстава для виникнення обмеження у використанні земельної ділянки	Закон України "Про автомобільні дороги" від 08.09.2005 № 2862-IV 08.09.2005
Орган, що здійснив державну реєстрацію обмеження	-----
Дата державної реєстрації обмеження	-----
Строк дії обмеження	безстроково
Вид обмеження у використанні земельної ділянки	Пам'ятки культурної спадщини та/або їх території
Обліковий номер частини земельної ділянки, на яку поширюється дія обмеження у використанні земельної ділянки	-----
Площа земельної ділянки (її частини), на яку поширюється дія обмеження	0.0324 гектарів



Підстава для виникнення обмеження у використанні земельної ділянки	Закон Закон України "Про охорону культурної спадщини" від 08.06.2000 №1805-III, Постанова Кабінету Міністрів України "Про занесення об'єктів культурної спадщини національного значення до Державного реєстру нерухомих пам'яток України" від 03.09.2009 №928 08.06.2000
Орган, що здійснив державну реєстрацію обмеження	-----
Дата державної реєстрації обмеження	-----
Строк дії обмеження	безстроково
Вид обмеження у використанні земельної ділянки	Охоронна зона пам'ятки культурної спадщини
Обліковий номер частини земельної ділянки, на яку поширюється дія обмеження у використанні земельної ділянки	-----
Площа земельної ділянки (її частини), на яку поширюється дія обмеження	0.0324 гектарів
Підстава для виникнення обмеження у використанні земельної ділянки	Закон Закон України "Про охорону культурної спадщини" від 08.06.2000 № 1805-III; Розпорядження Київської міської державної адміністрації від 17.01.2000 № 42 08.06.2000
Орган, що здійснив державну реєстрацію обмеження	-----
Дата державної реєстрації обмеження	-----
Строк дії обмеження	безстроково
Вид обмеження у використанні земельної ділянки	Охоронна зона пам'ятки культурної спадщини
Обліковий номер частини земельної ділянки, на яку поширюється дія обмеження у використанні земельної ділянки	-----
Площа земельної ділянки (її частини), на яку поширюється дія обмеження	0.0324 гектарів
Підстава для виникнення обмеження у використанні земельної ділянки	Закон Закон України "Про охорону культурної спадщини" від 08.06.2000 № 1805-III; Розпорядження Київської міської державної адміністрації від 17.01.2000 № 42 08.06.2000
Орган, що здійснив державну реєстрацію обмеження	-----



Дата державної реєстрації обмеження	-----
Строк дії обмеження	безстроково
Вид обмеження у використанні земельної ділянки	Охоронна зона пам'ятки культурної спадщини
Обліковий номер частини земельної ділянки, на яку поширюється дія обмеження у використанні земельної ділянки	-----
Площа земельної ділянки (її частини), на яку поширюється дія обмеження	0.0324 гектарів
Підстава для виникнення обмеження у використанні земельної ділянки	Закон України "Про охорону культурної спадщини" від 08.06.2000 № 1805-III; Наказ Міністерства культури і туризму України від 03.02.10 № 58/0/16-10 (у редакції від 16.06.11 № 453/0/16-11) 08.06.2000
Орган, що здійснив державну реєстрацію обмеження	-----
Дата державної реєстрації обмеження	-----
Строк дії обмеження	безстроково
Вид обмеження у використанні земельної ділянки	Охоронна зона пам'ятки культурної спадщини
Обліковий номер частини земельної ділянки, на яку поширюється дія обмеження у використанні земельної ділянки	-----
Площа земельної ділянки (її частини), на яку поширюється дія обмеження	0.0324 гектарів
Підстава для виникнення обмеження у використанні земельної ділянки	Закон України "Про охорону культурної спадщини" від 08.06.2000 № 1805-III; Розпорядження Київської міської державної адміністрації від 17.01.2000 № 42 08.06.2000
Орган, що здійснив державну реєстрацію обмеження	-----
Дата державної реєстрації обмеження	-----
Строк дії обмеження	безстроково
Вид обмеження у використанні земельної ділянки	Охоронна зона пам'ятки культурної спадщини



Обліковий номер частини земельної ділянки, на яку поширюється дія обмеження у використанні земельної ділянки	-----
Площа земельної ділянки (її частини), на яку поширюється дія обмеження	0.0324 гектарів
Підстава для виникнення обмеження у використанні земельної ділянки	Закон України "Про охорону культурної спадщини" від 08.06.2000 № 1805-III; Наказ Міністерства культури і туризму України від 03.02.2010 №58/0/16-10 (в редакції наказу Міністерства культури України від 16.06.2011 № 453/0/16-11) 08.06.2000
Орган, що здійснив державну реєстрацію обмеження	-----
Дата державної реєстрації обмеження	-----
Строк дії обмеження	безстроково
Вид обмеження у використанні земельної ділянки	Охоронна зона пам'ятки культурної спадщини
Обліковий номер частини земельної ділянки, на яку поширюється дія обмеження у використанні земельної ділянки	-----
Площа земельної ділянки (її частини), на яку поширюється дія обмеження	0.0324 гектарів
Підстава для виникнення обмеження у використанні земельної ділянки	Закон України "Про охорону культурної спадщини" від 08.06.2000 № 1805-III; Наказ Міністерства культури і туризму України від 03.02.10 № 58/0/16-10 (у редакції від 16.06.11 № 453/0/16-11) 08.06.2000
Орган, що здійснив державну реєстрацію обмеження	-----
Дата державної реєстрації обмеження	-----
Строк дії обмеження	безстроково
Вид обмеження у використанні земельної ділянки	Охоронна зона пам'ятки культурної спадщини
Обліковий номер частини земельної ділянки, на яку поширюється дія обмеження у використанні земельної ділянки	-----



Площа земельної ділянки (її частини), на яку поширюється дія обмеження	0.0324 гектарів
Підстава для виникнення обмеження у використанні земельної ділянки	Закон України "Про охорону культурної спадщини" від 08.06.2000 № 1805-III; Закон України "Про охорону культурної спадщини" від 08.06.2000 № 1805-III; Наказ Міністерства культури і туризму України від 03.02.10 № 58/0/16-10 (у редакції від 16.06.11 № 453/0/16-11) 08.06.2000
Орган, що здійснив державну реєстрацію обмеження	-----
Дата державної реєстрації обмеження	-----
Строк дії обмеження	безстроково
Вид обмеження у використанні земельної ділянки	Охоронна зона пам'ятки культурної спадщини
Обліковий номер частини земельної ділянки, на яку поширюється дія обмеження у використанні земельної ділянки	-----
Площа земельної ділянки (її частини), на яку поширюється дія обмеження	0.0324 гектарів
Підстава для виникнення обмеження у використанні земельної ділянки	Закон України "Про охорону культурної спадщини" від 08.06.2000 № 1805-III; Наказ Міністерства культури і туризму України від 03.02.10 № 58/0/16-10 (у редакції від 16.06.11 № 453/0/16-11) 08.06.2000
Орган, що здійснив державну реєстрацію обмеження	-----
Дата державної реєстрації обмеження	-----
Строк дії обмеження	безстроково
Вид обмеження у використанні земельної ділянки	Пам'ятки культурної спадщини та/або їх території
Обліковий номер частини земельної ділянки, на яку поширюється дія обмеження у використанні земельної ділянки	-----
Площа земельної ділянки (її частини), на яку поширюється дія обмеження	0.0166 гектарів



Підстава для виникнення обмеження у використанні земельної ділянки	Закон Закон України "Про охорону культурної спадщини" від 08.06.2000 № 1805-III; Розпорядження Київської міської державної адміністрації від 17.01.2000 № 42 08.06.2000
Орган, що здійснив державну реєстрацію обмеження	-----
Дата державної реєстрації обмеження	-----
Строк дії обмеження	безстроково
Вид обмеження у використанні земельної ділянки	Пам'ятки культурної спадщини та/або їх території
Обліковий номер частини земельної ділянки, на яку поширюється дія обмеження у використанні земельної ділянки	-----
Площа земельної ділянки (її частини), на яку поширюється дія обмеження	0.0166 гектарів
Підстава для виникнення обмеження у використанні земельної ділянки	Закон Закон України "Про охорону культурної спадщини" від 08.06.2000 № 1805-III; Розпорядження Київської міської державної адміністрації від 17.01.2000 № 42 08.06.2000
Орган, що здійснив державну реєстрацію обмеження	-----
Дата державної реєстрації обмеження	-----
Строк дії обмеження	безстроково
Вид обмеження у використанні земельної ділянки	Охоронна зона пам'ятки культурної спадщини
Обліковий номер частини земельної ділянки, на яку поширюється дія обмеження у використанні земельної ділянки	-----
Площа земельної ділянки (її частини), на яку поширюється дія обмеження	0.0159 гектарів
Підстава для виникнення обмеження у використанні земельної ділянки	Закон Закон України "Про охорону культурної спадщини" від 08.06.2000 № 1805-III; Розпорядження Київської міської державної адміністрації від 17.01.2000 № 42 08.06.2000
Орган, що здійснив державну реєстрацію обмеження	-----
Дата державної реєстрації обмеження	-----



Строк дії обмеження	безстроково
Вид обмеження у використанні земельної ділянки	Охоронна зона пам'ятки культурної спадщини
Обліковий номер частини земельної ділянки, на яку поширюється дія обмеження у використанні земельної ділянки	-----
Площа земельної ділянки (її частини), на яку поширюється дія обмеження	0.0159 гектарів
Підстава для виникнення обмеження у використанні земельної ділянки	Закон України "Про охорону культурної спадщини" від 08.06.2000 № 1805-III; Розпорядження Київської міської державної адміністрації від 17.01.2000 № 42 08.06.2000
Орган, що здійснив державну реєстрацію обмеження	-----
Дата державної реєстрації обмеження	-----
Строк дії обмеження	безстроково
Вид обмеження у використанні земельної ділянки	Охоронна зона пам'ятки культурної спадщини
Обліковий номер частини земельної ділянки, на яку поширюється дія обмеження у використанні земельної ділянки	-----
Площа земельної ділянки (її частини), на яку поширюється дія обмеження	0.0007 гектарів
Підстава для виникнення обмеження у використанні земельної ділянки	Закон України "Про охорону культурної спадщини" від 08.06.2000 № 1805-III; Розпорядження Київської міської державної адміністрації від 17.01.2000 № 42 08.06.2000
Орган, що здійснив державну реєстрацію обмеження	-----
Дата державної реєстрації обмеження	-----
Строк дії обмеження	безстроково
Вид обмеження у використанні земельної ділянки	Охоронна зона пам'ятки культурної спадщини
Обліковий номер частини земельної ділянки, на яку поширюється дія обмеження у використанні земельної ділянки	-----



Площа земельної ділянки (її частини), на яку поширюється дія обмеження	0.0007 гектарів
Підстава для виникнення обмеження у використанні земельної ділянки	Закон України "Про охорону культурної спадщини" від 08.06.2000 № 1805-III; Розпорядження Київської міської державної адміністрації від 17.01.2000 № 42 08.06.2000
Орган, що здійснив державну реєстрацію обмеження	-----
Дата державної реєстрації обмеження	-----
Строк дії обмеження	безстроково
Вид обмеження у використанні земельної ділянки	Охоронна зона пам'ятки культурної спадщини
Обліковий номер частини земельної ділянки, на яку поширюється дія обмеження у використанні земельної ділянки	-----
Площа земельної ділянки (її частини), на яку поширюється дія обмеження	0.0010 гектарів
Підстава для виникнення обмеження у використанні земельної ділянки	Закон України "Про охорону культурної спадщини" від 08.06.2000 № 1805-III; Розпорядження Київської міської державної адміністрації від 17.01.2000 № 42 08.06.2000
Орган, що здійснив державну реєстрацію обмеження	-----
Дата державної реєстрації обмеження	-----
Строк дії обмеження	безстроково

Інформація про документи, на підставі яких відомості про обмеження у використанні земель внесені до Державного земельного кадастру

Реквізити заяви про державну реєстрацію обмеження у використанні земель	-----
Прізвище, власне ім'я та по батькові (за наявності)/ найменування заявника	-----
Інформація про документи, на підставі яких внесені відомості про обмеження у використанні земель	-----



Відомості про заходи щодо охорони земель і ґрунтів

Назва та напрям заходу	-----
Площа	-----
Товщина родючого шару ґрунту, у тому числі об'єм ґрунтової маси	-----
Кошторисна вартість запроєктованих робіт	-----
Строки проведення	-----
Інформація про документи, на підставі яких передбачено здійснення заходу щодо охорони земель і ґрунтів	-----

Відомості про ділянки надр, надані у користування відповідно до спеціальних дозволів на користування надрами та актів про надання гірничих відводів, одержаних в порядку інформаційної взаємодії між Державним земельним кадастром, Держгеонадрами та Держпраці (за наявності)

Реєстраційний номер спеціального дозволу на користування надрами	-----
Дата видачі спеціального дозволу на користування надрами	-----
Підстава для надання спеціального дозволу на користування надрами	-----
Вид користування надрами	-----
Відомості про ділянку надр, що надається у користування	-----
Площа ділянки надр, що надається у користування	-----
Вид корисної копалини	-----
Відомості про особу, якій надано спеціальний дозвіл на користування надрами:	
Прізвище, власне ім'я та по батькові (за наявності)/ найменування	-----
Реєстраційний номер облікової картки платника податків/ серія (за наявності) та номер паспорта фізичної особи/код згідно з ЄДРПОУ	-----
Строк дії спеціального дозволу на користування надрами	-----



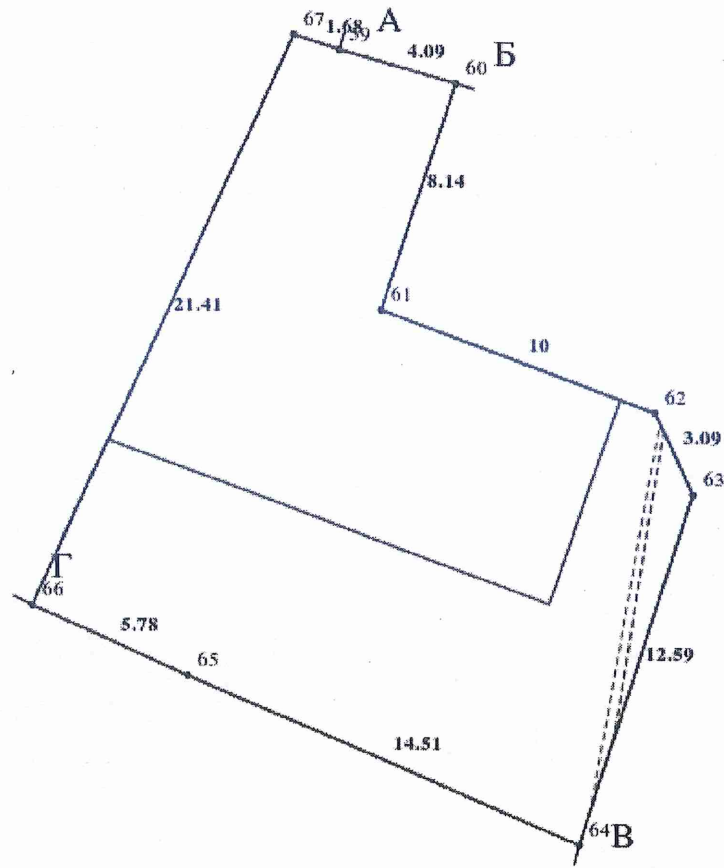
Документ, який засвідчує надання -----
гірничого відводу
Відомості про користувача
гірничого відводу (за наявності)
Найменування/ прізвище, власне -----
ім'я та по батькові (за наявності)
Мета надання гірничого відводу -----
Площа проекції гірничого відводу -----
Строк дії акта про надання -----
гірничого відводу



Додаток
до витягу з Державного земельного кадастру
про земельну ділянку
від 04.07.2024 р. № НВ-0001616652024

Кадастровий номер земельної ділянки 8000000000:91:171:0007

КАДАСТРОВИЙ ПЛАН ЗЕМЕЛЬНОЇ ДІЛЯНКИ



Масштаб 1: 250



Умовні позначення:

Опис меж:

Від А до Б Територіальна громада міста Києва в осс
Київської міської ради;

Від Б до В Землі, не надані у власність або користув
в межах населених пунктів;

Від В до Г Землі, не надані у власність або користув
в межах населених пунктів;

Від Г до А Землі, не надані у власність або користув
в межах населених пунктів;



КООРДИНАТИ ПОВОРОТНИХ ТОЧОК МЕЖ ЗЕМЕЛЬНОЇ ДІЛЯНКИ

Номер точки	Назва точки	Відстань (метрів)	Координати (м)	
			X	Y

Місце розташування		м Київ, Шевченківський район, вулиця Стрітенська
Цільове призначення	Категорія земель	Землі житлової та громадської забудови
	Код цільового призначення	02.09 Для будівництва і обслуговування паркінгів та автостоянок на землях житлової та громадської забудови
Площа, гектарів		0.0324
Відомості про перенесення в натуру (на місцевість) меж	охоронних зон, прибережних захисних смуг і пляжних зон, зон санітарної охорони, санітарно-захисних зон і зон особливого режиму використання земель (за наявності)	-----
	земельної ділянки (у разі формування земельної ділянки)	-----
	частини земельної ділянки, на якій може проводитися гідротехнічна меліорація (за наявності)	-----
Відомості про контури об'єктів нерухомого майна, меліоративних мереж, складових частин меліоративних мереж та точки водовиділу, розташовані на земельній ділянці (за наявності)		-----
Відомості про встановлені межові знаки (у разі формування земельної ділянки)		-----

Розробник документації із землеустрою: **КП «Київський інститут земельних відносин», Кукла М. В.**
(прізвище, власне ім'я, по батькові (за наявності) фізичної особи / найменування юридичної особи)



ЕКСПЛІКАЦІЯ ЗЕМЕЛЬНИХ УГІДЬ

Всього земель, га	У тому числі за земельними угіддями, га:	
	1	2
Площа земельної ділянки, га 0.0324		0.0324



ВИТЯГ
з Державного земельного кадастру про земельну ділянку

Номер витягу	НВ-0001616632024
Дата формування	04.07.2024
Строк дії	три місяці з дати формування
Надано на заяву (запит)	Київська міська рада 04.07.2024, ЗВ-8000102892024

Дані, за якими здійснювався пошук інформації у Державному земельному кадастрі

Кадастровий номер земельної ділянки 8000000000:91:169:0010

Власник (користувач):

Прізвище, власне ім'я, по батькові -----
(за наявності)/найменування

Податковий номер -----

Унікальний номер запису -----

в Єдиному державному демографічному реєстрі (за наявності)

Загальні відомості про земельну ділянку

Кадастровий номер

8000000000:91:169:0010

Місце розташування

м Київ, Шевченківський район, вулиця Стрітенська, 7/9

(адміністративно-територіальна одиниця)

Цільове призначення:

Категорія земель

Землі житлової та громадської забудови

Вид цільового призначення земельної ділянки

03.03 Для будівництва та обслуговування будівель закладів охорони здоров'я та соціальної допомоги

Обліковий номер масиву, до складу якого входить земельна ділянка -----

Обліковий номер території, на якій -----

розташовані земельні ділянки, необхідні для розміщення об'єктів,

щодо яких відповідно до закону може здійснюватися примусове

відчуження земельних ділянок з мотивів суспільної необхідності,

до складу якої входить земельна ділянка

Обліковий номер функціональної -----

зони, до складу якої входить земельна ділянка



Обліковий номер контуру
об'єкта будівництва та
закінченого будівництвом об'єкта,
розташованого на земельній
ділянці -----

Обліковий номер меліоративної
мережі, складової частини
меліоративної мережі, яка
забезпечує гідротехнічну
меліорацію відповідної земельної
ділянки -----

Обліковий номер об'єкта
інженерної інфраструктури, що
належить до складу відповідної
меліоративної мережі, складової
частини меліоративної мережі -----

Площа земельної ділянки, гектарів 0.6188

Нормативна грошова оцінка,
гривень -----

Дата проведення нормативної
грошової оцінки -----

Скасований кадастровий номер
(номери), у разі коли земельна
ділянка створена в результаті
поділу/об'єднання -----

Відомості про державну реєстрацію земельної ділянки

Інформація про документацію
із землеустрою, на підставі якої
здійснена державна реєстрація
земельної ділянки

Технічна документація із землеустрою щодо інвентаризації
земель, 11.03.2020; КП «Київський інститут земельних
відносин», Кукла М. В.

Орган, який зареєстрував земельну
ділянку

Відділ у м. Кам'янці-Подільському Міськрайонного
управління у Кам'янець-Подільському районі та м. Кам'янці-
Подільському Головного управління Держгеокадастру у
Хмельницькій області

Дата державної реєстрації
земельної ділянки

27.09.2021



Відомості про право власності/право постійного користування
згідно з Державним реєстром речових прав на нерухоме майно

Вид права	Право власності
Інформація про власників (користувачів) земельної ділянки	
Прізвище, власне ім'я, по батькові (за наявності)/найменування	КИЇВСЬКА МІСЬКА РАДА
Громадянство	Відомості з ДРРП не надходили
Реквізити документа, що посвідчує особу	Відомості з ДРРП не надходили
Податковий номер/номер та серія (за наявності) паспорта фізичної особи	22883141
Унікальний номер запису в Єдиному державному демографічному реєстрі (за наявності)	Відомості з ДРРП не надходили
Місце проживання/ місцезнаходження	Відомості з ДРРП не надходили
Частка у спільній власності	1/1
Документ, який є підставою для виникнення права	Закон «Про внесення змін до деяких законодавчих актів України щодо розмежування земель державної та комунальної власності», Верховна Рада України 06.09.2012 5245-VI; рішення органу місцевого самоврядування щодо об'єкта речового права, КИЇВСЬКА МІСЬКА РАДА 21.03.2024 305/8271;
Документ, що посвідчує право	-----

Відомості про оренду, суборенду згідно з Державним реєстром речових прав на нерухоме майно

Орендар:	
Прізвище, власне ім'я, по батькові (за наявності)/найменування	Відомості з ДРРП не надходили
Громадянство	Відомості з ДРРП не надходили
Реквізити документа, що посвідчує особу	Відомості з ДРРП не надходили
Податковий номер/номер та серія (за наявності) паспорта фізичної особи	Відомості з ДРРП не надходили
Унікальний номер запису в Єдиному державному демографічному реєстрі (за наявності)	Відомості з ДРРП не надходили



Місце проживання/ місцезнаходження	Відомості з ДРРП не надходили
Площа земельної ділянки, переданої в оренду	Відомості з ДРРП не надходили
Орган, що здійснив державну реєстрацію речового права	Відомості з ДРРП не надходили
Дата державної реєстрації речового права	Відомості з ДРРП не надходили
Строк дії речового права	Відомості з ДРРП не надходили
Суборендар:	
Прізвище, власне ім'я, по батькові (за наявності)/найменування	Відомості з ДРРП не надходили
Громадянство	Відомості з ДРРП не надходили
Реквізити документа, що посвідчує особу	Відомості з ДРРП не надходили
Податковий номер/номер та серія (за наявності) паспорта фізичної особи	Відомості з ДРРП не надходили
Унікальний номер запису в Єдиному державному демографічному реєстрі (за наявності)	Відомості з ДРРП не надходили
Місце проживання/ місцезнаходження	Відомості з ДРРП не надходили
Площа земельної ділянки (її частини), переданої в суборенду	Відомості з ДРРП не надходили
Обліковий номер частини земельної ділянки, на яку поширюється дія договору суборенди	Відомості з ДРРП не надходили
Орган, що здійснив державну реєстрацію речового права	Відомості з ДРРП не надходили
Дата державної реєстрації речового права	Відомості з ДРРП не надходили
Строк дії речового права	Відомості з ДРРП не надходили
Додаткові відомості	-----

Відомості про земельний сервітут згідно з Державним реєстром речових прав на нерухоме майно
Вид сервітуту



Орган, що здійснив державну реєстрацію обмеження	-----
Дата державної реєстрації обмеження	-----
Строк дії обмеження	безстроково
Вид обмеження у використанні земельної ділянки	Зона охорони пам'ятки культурної спадщини
Обліковий номер частини земельної ділянки, на яку поширюється дія обмеження у використанні земельної ділянки	-----
Площа земельної ділянки (її частини), на яку поширюється дія обмеження	0.6188 гектарів
Підстава для виникнення обмеження у використанні земельної ділянки	Закон Постанова Кабінету Міністрів України "Про занесення об'єктів культурної спадщини національного значення до Державного реєстру нерухомих пам'яток України" від 03.09.2009 №928 03.09.2009
Орган, що здійснив державну реєстрацію обмеження	-----
Дата державної реєстрації обмеження	-----
Строк дії обмеження	безстроково
Вид обмеження у використанні земельної ділянки	Зона охорони пам'ятки культурної спадщини
Обліковий номер частини земельної ділянки, на яку поширюється дія обмеження у використанні земельної ділянки	-----
Площа земельної ділянки (її частини), на яку поширюється дія обмеження	0.6188 гектарів
Підстава для виникнення обмеження у використанні земельної ділянки	Закон України "Про охорону культурної спадщини" від 08.06.2000 №1805-III, Розпорядження Київської міської державної адміністрації "Про внесення змін та доповнень до рішення виконкому Київської міської Ради народних депутатів від 16.07.79 № 920 "Про уточнення меж історико-культурних заповідників і зон охорони пам'яток історії та культури в м.Києві" від.17.05.2002 № 979 08.06.2000
Орган, що здійснив державну реєстрацію обмеження	-----



Площа земельної ділянки (її частини), на яку поширюється дія сервітуту	Відомості з ДРРП не надходили
Обліковий номер земельної ділянки (її частини), на яку поширюється дія сервітуту	Відомості з ДРРП не надходили
Підстава для встановлення земельного сервітуту	Відомості з ДРРП не надходили
Орган, що здійснив державну реєстрацію сервітуту	Відомості з ДРРП не надходили
Дата державної реєстрації сервітуту	Відомості з ДРРП не надходили
Строк дії сервітуту	Відомості з ДРРП не надходили
Додаткові відомості	-----

Відомості про обтяження згідно з Державним реєстром речових прав на нерухоме майно

Вид обтяження	Відомості з ДРРП не надходили
Опис предмета обтяження	Відомості з ДРРП не надходили
Дата державної реєстрації обтяження	Відомості з ДРРП не надходили
Орган, що здійснив державну реєстрацію обтяження	Відомості з ДРРП не надходили
Документ, який є підставою для виникнення обтяження	Відомості з ДРРП не надходили
Додаткові відомості	-----

Відомості про обмеження у використанні земельної ділянки

Вид обмеження у використанні земельної ділянки	Зона охорони пам'ятки культурної спадщини
Обліковий номер частини земельної ділянки, на яку поширюється дія обмеження у використанні земельної ділянки	-----
Площа земельної ділянки (її частини), на яку поширюється дія обмеження	0.6188 гектарів
Підстава для виникнення обмеження у використанні земельної ділянки	Закон України "Про охорону культурної спадщини" від 08.06.2000 №1805-III, Наказ Міністерства культури України "Про затвердження меж та режимів використання буферної зони об'єкта всесвітньої спадщини ЮНЕСКО "Київ: Собор Святої Софії і прилеглі монастирські споруди, Києво-Печерська лавра" від 31.01.2020 №412 08.06.2000



Орган, що здійснив державну реєстрацію обмеження	-----
Дата державної реєстрації обмеження	-----
Строк дії обмеження	безстроково
Вид обмеження у використанні земельної ділянки	Зона охорони пам'ятки культурної спадщини
Обліковий номер частини земельної ділянки, на яку поширюється дія обмеження у використанні земельної ділянки	-----
Площа земельної ділянки (її частини), на яку поширюється дія обмеження	0.6188 гектарів
Підстава для виникнення обмеження у використанні земельної ділянки	Закон Постанова Кабінету Міністрів України "Про занесення об'єктів культурної спадщини національного значення до Державного реєстру нерухомих пам'яток України" від 03.09.2009 №928 03.09.2009
Орган, що здійснив державну реєстрацію обмеження	-----
Дата державної реєстрації обмеження	-----
Строк дії обмеження	безстроково
Вид обмеження у використанні земельної ділянки	Зона охорони пам'ятки культурної спадщини
Обліковий номер частини земельної ділянки, на яку поширюється дія обмеження у використанні земельної ділянки	-----
Площа земельної ділянки (її частини), на яку поширюється дія обмеження	0.6188 гектарів
Підстава для виникнення обмеження у використанні земельної ділянки	Закон України "Про охорону культурної спадщини" від 08.06.2000 №1805-III, Розпорядження Київської міської державної адміністрації ""Про внесення змін та доповнень до рішення виконкому Київської міської Ради народних депутатів від 16.07.79 № 920 ""Про уточнення меж історико-культурних заповідників і зон охорони пам'яток історії та культури в м.Києві"" від.17.05.2002 № 979 08.06.2000
Орган, що здійснив державну реєстрацію обмеження	-----



Дата державної реєстрації обмеження	-----
Строк дії обмеження	безстроково
Вид обмеження у використанні земельної ділянки	Зона охорони пам'ятки культурної спадщини
Обліковий номер частини земельної ділянки, на яку поширюється дія обмеження у використанні земельної ділянки	-----
Площа земельної ділянки (її частини), на яку поширюється дія обмеження	0.6188 гектарів
Підстава для виникнення обмеження у використанні земельної ділянки	Закон України "Про охорону культурної спадщини" від 08.06.2000 №1805-III 08.06.2000
Орган, що здійснив державну реєстрацію обмеження	-----
Дата державної реєстрації обмеження	-----
Строк дії обмеження	безстроково
Вид обмеження у використанні земельної ділянки	Охоронна зона навколо (уздовж) об'єкта енергетичної системи
Обліковий номер частини земельної ділянки, на яку поширюється дія обмеження у використанні земельної ділянки	-----
Площа земельної ділянки (її частини), на яку поширюється дія обмеження	0.0040 гектарів
Підстава для виникнення обмеження у використанні земельної ділянки	Закон Постанова Кабінету Міністрів України "Про затвердження Правил охорони електричних мереж" від 04.03.1997 № 209 04.03.1997
Орган, що здійснив державну реєстрацію обмеження	-----
Дата державної реєстрації обмеження	-----
Строк дії обмеження	безстроково
Вид обмеження у використанні земельної ділянки	Охоронна зона навколо інженерних комунікацій
Обліковий номер частини земельної ділянки, на яку	-----



поширюється дія обмеження у використанні земельної ділянки	
Площа земельної ділянки (її частини), на яку поширюється дія обмеження	0.0076 гектарів
Підстава для виникнення обмеження у використанні земельної ділянки	Закон ДБН В.2.5-75:2013 «Каналізація. Зовнішні мережі та споруди. Основні положення проектування», затверджений наказом Міністерства регіонального розвитку, будівництва та житлово-комунального господарства України від 08.04.2013 № 134 (зі змінами та доповненнями) 08.04.2013
Орган, що здійснив державну реєстрацію обмеження	-----
Дата державної реєстрації обмеження	-----
Строк дії обмеження	безстроково
Вид обмеження у використанні земельної ділянки	Охоронна зона навколо інженерних комунікацій
Обліковий номер частини земельної ділянки, на яку поширюється дія обмеження у використанні земельної ділянки	-----
Площа земельної ділянки (її частини), на яку поширюється дія обмеження	0.0185 гектарів
Підстава для виникнення обмеження у використанні земельної ділянки	Закон ДБН В.2.5-39:2008 «Інженерне обладнання будинків і споруд. Зовнішні мережі та споруди Теплові мережі», затверджений наказом Міністерства регіонального розвитку та будівництва України від 09.12.2008 № 568 09.12.2008
Орган, що здійснив державну реєстрацію обмеження	-----
Дата державної реєстрації обмеження	-----
Строк дії обмеження	безстроково
Вид обмеження у використанні земельної ділянки	Зона особливого режиму забудови
Обліковий номер частини земельної ділянки, на яку поширюється дія обмеження у використанні земельної ділянки	-----
Площа земельної ділянки (її частини), на яку поширюється дія обмеження	0.6188 гектарів



Підстава для виникнення
обмеження у використанні
земельної ділянки

Закон України "Про охорону культурної спадщини"
від 08.06.2000 №1805-III, Розпорядження Київської міської
державної адміністрації "Про внесення змін та доповнень до
рішення виконкому Київської міської Ради народних депутатів
від 16.07.79 № 920 "Про уточнення меж історико-культурних
заповідників і зон охорони пам'яток історії та культури в
м.Києві" від.17.05.2002 № 979 17.05.2002

Орган, що здійснив державну
реєстрацію обмеження

Дата державної реєстрації
обмеження

Строк дії обмеження

безстроково

Вид обмеження у використанні
земельної ділянки

Зона особливого режиму забудови

Обліковий номер частини
земельної ділянки, на яку
поширюється дія обмеження у
використанні земельної ділянки

Площа земельної ділянки (її
частини), на яку поширюється дія
обмеження

0.6188 гектарів

Підстава для виникнення
обмеження у використанні
земельної ділянки

Закон України "Про охорону культурної спадщини"
від 08.06.2000 №1805-III, Постанова Кабінету Міністрів
України "Про затвердження Порядку визначення меж
та режимів використання історичних ареалів населених
місць, обмеження господарської діяльності на території
історичних ареалів населених місць." від 13.03.2002 № 318,
розпорядження КМДА "Про внесення змін та доповнень
до рішення Виконкому КМР НД від 16.07.79 № 920 "Про
уточнення меж історико-культурних заповідників і зон
охорони пам'яток історії та культури в м. Києві" від 17.05.2002
№ 979, Наказ Міністерства культури і туризму України "Про
затвердження науково-проектної документації щодо меж і
режимів використання зон охорони пам'яток та історичних
ареалів та занесення об'єктів культурної спадщини до
Державного реєстру нерухомих пам'яток України" від
03.02.2010 № 58/0/16-10 у редакції наказу Міністерства
культури і туризму України від 16.06.2011 № 453/0/16-11
08.06.2000

Орган, що здійснив державну
реєстрацію обмеження

Дата державної реєстрації
обмеження



Строк дії обмеження	безстроково
Вид обмеження у використанні земельної ділянки	Зона особливого режиму забудови
Обліковий номер частини земельної ділянки, на яку поширюється дія обмеження у використанні земельної ділянки	-----
Площа земельної ділянки (її частини), на яку поширюється дія обмеження	0.6188 гектарів
Підстава для виникнення обмеження у використанні земельної ділянки	Закон України "Про охорону культурної спадщини" від 08.06.2000 №1805-III, Постанова Кабінету Міністрів України "Про затвердження Порядку визначення меж та режимів використання історичних ареалів населених місць, обмеження господарської діяльності на території історичних ареалів населених місць." від 13.03.2002 № 318, розпорядження КМДА "Про внесення змін та доповнень до рішення Виконкому КМР НД від 16.07.79 № 920 "Про уточнення меж історико-культурних заповідників і зон охорони пам'яток історії та культури в м. Києві" від 17.05.2002 № 979, Наказ Міністерства культури і туризму України "Про затвердження науково-проектної документації щодо меж і режимів використання зон охорони пам'яток та історичних ареалів та занесення об'єктів культурної спадщини до Державного реєстру нерухомих пам'яток України" від 03.02.2010 № 58/0/16-10 у редакції наказу Міністерства культури і туризму України від 16.06.2011 № 453/0/16-11 08.06.2000
Орган, що здійснив державну реєстрацію обмеження	-----
Дата державної реєстрації обмеження	-----
Строк дії обмеження	безстроково
Вид обмеження у використанні земельної ділянки	Охоронна зона навколо (уздовж) об'єкта зв'язку
Обліковий номер частини земельної ділянки, на яку поширюється дія обмеження у використанні земельної ділянки	-----
Площа земельної ділянки (її частини), на яку поширюється дія обмеження	0.0065 гектарів



КООРДИНАТИ ПОВОРОТНИХ ТОЧОК МЕЖ ЗЕМЕЛЬНОЇ ДІЛЯНКИ

Номер точки	Назва точки	Відстань (метрів)	Координати (м)	
			X	Y

Місце розташування		м Київ, Шевченківський район, вулиця Стрітенська, 7/9
Цільове призначення	Категорія земель	Землі житлової та громадської забудови
	Код цільового призначення	03.03 Для будівництва та обслуговування будівель закладів охорони здоров'я та соціальної допомоги
Площа, гектарів		0.6188
Відомості про перенесення в натуру (на місцевість) меж	охоронних зон, прибережних захисних смуг і пляжних зон, зон санітарної охорони, санітарно-захисних зон і зон особливого режиму використання земель (за наявності)	-----
	земельної ділянки (у разі формування земельної ділянки)	-----
	частини земельної ділянки, на якій може проводитися гідротехнічна меліорація (за наявності)	-----
Відомості про контури об'єктів нерухомого майна, меліоративних мереж, складових частин меліоративних мереж та точки водовиділу, розташовані на земельній ділянці (за наявності)		-----
Відомості про встановлені межові знаки (у разі формування земельної ділянки)		-----

Розробник документації із землеустрою: **КП «Київський інститут земельних відносин», Кукла М. В.**
(прізвище, власне ім'я, по батькові (за наявності) фізичної особи / найменування юридичної особи)



Умовні позначення:

Опис меж:

Від А до Б Землі, не надані у власність або користувачу в межах населених пунктів;

Від Б до В Землі, не надані у власність або користувачу в межах населених пунктів;

Від В до Г Землі, не надані у власність або користувачу в межах населених пунктів;

Від Г до Д Землі, не надані у власність або користувачу в межах населених пунктів;

Від Д до Е Землі, не надані у власність або користувачу в межах населених пунктів;

Від Е до А Землі, не надані у власність або користувачу в межах населених пунктів;

Від Є до Ж Землі, не надані у власність або користувачу в межах населених пунктів;

Від Ж до Є Територіальна громада міста Києва в об'єкті Київської міської ради;



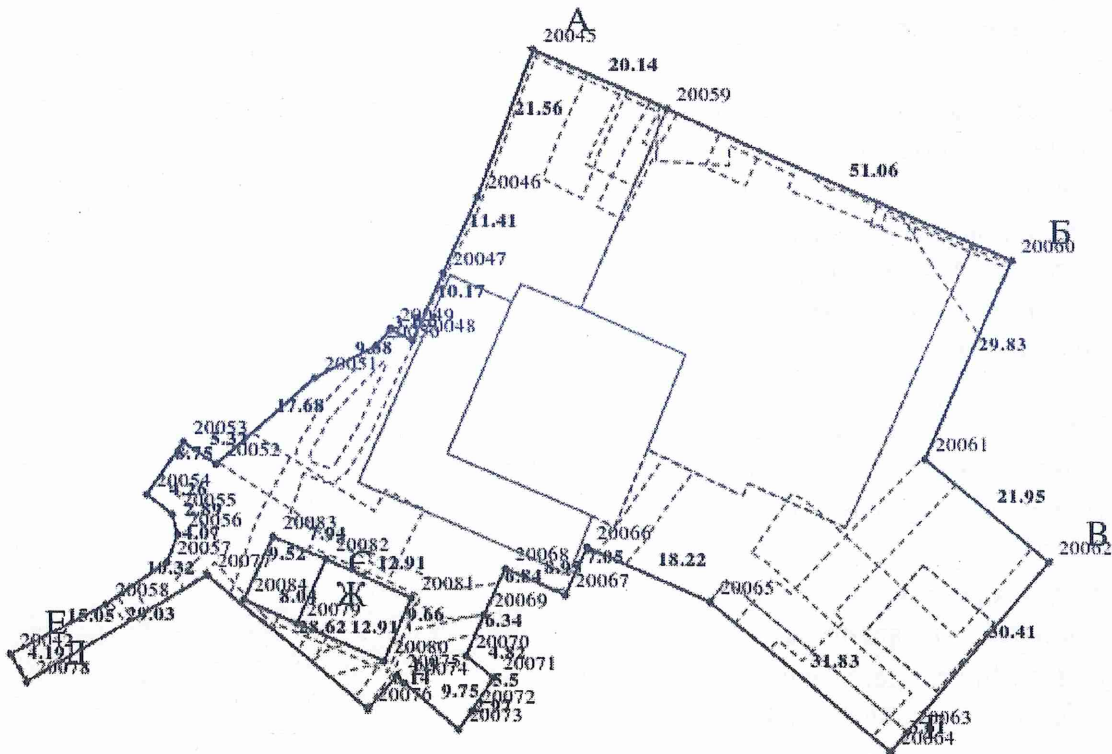
Реєстраційний номер спеціального дозволу на користування надрами -----
Дата видачі спеціального дозволу на користування надрами -----
Підстава для надання спеціального дозволу на користування надрами -----
Вид користування надрами -----
Відомості про ділянку надр, що надається у користування -----
Площа ділянки надр, що надається у користування -----
Вид корисної копалини -----
Відомості про особу, якій надано спеціальний дозвіл на користування надрами: -----
Прізвище, власне ім'я та по батькові (за наявності)/ найменування -----
Реєстраційний номер облікової картки платника податків/ серія (за наявності) та номер паспорта фізичної особи/код згідно з ЄДРПОУ -----
Строк дії спеціального дозволу на користування надрами -----
Документ, який засвідчує надання гірничого відводу -----
Відомості про користувача гірничого відводу (за наявності) -----
Найменування/ прізвище, власне ім'я та по батькові (за наявності) -----
Мета надання гірничого відводу -----
Площа проєкції гірничого відводу -----
Строк дії акта про надання гірничого відводу -----



Додаток
до витягу з Державного земельного кадастру
про земельну ділянку
від 04.07.2024 р. № НВ-0001616632024

Кадастровий номер земельної ділянки 8000000000:91:169:0010

КАДАСТРОВИЙ ПЛАН ЗЕМЕЛЬНОЇ ДІЛЯНКИ



Масштаб 1: 1000



Підстава для виникнення обмеження у використанні земельної ділянки	Закон Постанова Кабінету Міністрів України ""Про затвердження Правила охорони ліній електрозв'язку"" від 29.01.1996 № 135 29.01.1996
Орган, що здійснив державну реєстрацію обмеження	-----
Дата державної реєстрації обмеження	-----
Строк дії обмеження	безстроково
Вид обмеження у використанні земельної ділянки	Охоронна зона навколо інженерних комунікацій
Обліковий номер частини земельної ділянки, на яку поширюється дія обмеження у використанні земельної ділянки	-----
Площа земельної ділянки (її частини), на яку поширюється дія обмеження	0.0095 гектарів
Підстава для виникнення обмеження у використанні земельної ділянки	Закон ДБН В.2.5-75:2013 «Каналізація. Зовнішні мережі та споруди. Основні положення проектування», затверджений наказом Міністерства регіонального розвитку, будівництва та житлово-комунального господарства України від 08.04.2013 № 134 (зі змінами та доповненнями) 08.04.2013
Орган, що здійснив державну реєстрацію обмеження	-----
Дата державної реєстрації обмеження	-----
Строк дії обмеження	безстроково
Вид обмеження у використанні земельної ділянки	Охоронна зона навколо (уздовж) об'єкта енергетичної системи
Обліковий номер частини земельної ділянки, на яку поширюється дія обмеження у використанні земельної ділянки	-----
Площа земельної ділянки (її частини), на яку поширюється дія обмеження	0.0009 гектарів
Підстава для виникнення обмеження у використанні земельної ділянки	Закон Постанова Кабінету Міністрів України ""Про затвердження Правил охорони електричних мереж"" від 04.03.1997 № 209 04.03.1997
Орган, що здійснив державну реєстрацію обмеження	-----



Дата державної реєстрації обмеження	-----
Строк дії обмеження	безстроково
Вид обмеження у використанні земельної ділянки	Охоронна зона навколо інженерних комунікацій
Обліковий номер частини земельної ділянки, на яку поширюється дія обмеження у використанні земельної ділянки	-----
Площа земельної ділянки (її частини), на яку поширюється дія обмеження	0.0016 гектарів
Підстава для виникнення обмеження у використанні земельної ділянки	Закон ДБН В.2.5-75:2013 «Каналізація. Зовнішні мережі та споруди. Основні положення проектування», затверджений наказом Міністерства регіонального розвитку, будівництва та житлово-комунального господарства України від 08.04.2013 № 134 (зі змінами та доповненнями) 08.04.2013
Орган, що здійснив державну реєстрацію обмеження	-----
Дата державної реєстрації обмеження	-----
Строк дії обмеження	безстроково
Вид обмеження у використанні земельної ділянки	Охоронна зона навколо інженерних комунікацій
Обліковий номер частини земельної ділянки, на яку поширюється дія обмеження у використанні земельної ділянки	-----
Площа земельної ділянки (її частини), на яку поширюється дія обмеження	0.0097 гектарів
Підстава для виникнення обмеження у використанні земельної ділянки	Закон ДБН В.2.5-75:2013 «Каналізація. Зовнішні мережі та споруди. Основні положення проектування», затверджений наказом Міністерства регіонального розвитку, будівництва та житлово-комунального господарства України від 08.04.2013 № 134 (зі змінами та доповненнями) 08.04.2013
Орган, що здійснив державну реєстрацію обмеження	-----
Дата державної реєстрації обмеження	-----
Строк дії обмеження	безстроково



Вид обмеження у використанні земельної ділянки	Охоронна зона навколо інженерних комунікацій
Обліковий номер частини земельної ділянки, на яку поширюється дія обмеження у використанні земельної ділянки	-----
Площа земельної ділянки (її частини), на яку поширюється дія обмеження	0.0002 гектарів
Підстава для виникнення обмеження у використанні земельної ділянки	Закон ДБН В.2.5-39:2008 «Інженерне обладнання будинків і споруд. Зовнішні мережі та споруди Теплові мережі», затверджений наказом Міністерства регіонального розвитку та будівництва України від 09.12.2008 № 568 09.12.2008
Орган, що здійснив державну реєстрацію обмеження	-----
Дата державної реєстрації обмеження	-----
Строк дії обмеження	безстроково
Вид обмеження у використанні земельної ділянки	Охоронна зона навколо інженерних комунікацій
Обліковий номер частини земельної ділянки, на яку поширюється дія обмеження у використанні земельної ділянки	-----
Площа земельної ділянки (її частини), на яку поширюється дія обмеження	0.0084 гектарів
Підстава для виникнення обмеження у використанні земельної ділянки	Закон ДБН В.2.5-39:2008 «Інженерне обладнання будинків і споруд. Зовнішні мережі та споруди Теплові мережі», затверджений наказом Міністерства регіонального розвитку та будівництва України від 09.12.2008 № 568 09.12.2008
Орган, що здійснив державну реєстрацію обмеження	-----
Дата державної реєстрації обмеження	-----
Строк дії обмеження	безстроково
Вид обмеження у використанні земельної ділянки	Охоронна зона навколо інженерних комунікацій
Обліковий номер частини земельної ділянки, на яку поширюється дія обмеження у використанні земельної ділянки	-----



Площа земельної ділянки (її частини), на яку поширюється дія обмеження	0.0236 гектарів
Підстава для виникнення обмеження у використанні земельної ділянки	Закон ДБН В.2.5-39:2008 «Інженерне обладнання будинків і споруд. Зовнішні мережі та споруди Теплові мережі», затверджений наказом Міністерства регіонального розвитку та будівництва України від 09.12.2008 № 568 09.12.2008
Орган, що здійснив державну реєстрацію обмеження	-----
Дата державної реєстрації обмеження	-----
Строк дії обмеження	безстроково
Вид обмеження у використанні земельної ділянки	Охоронна зона навколо інженерних комунікацій
Обліковий номер частини земельної ділянки, на яку поширюється дія обмеження у використанні земельної ділянки	-----
Площа земельної ділянки (її частини), на яку поширюється дія обмеження	0.0019 гектарів
Підстава для виникнення обмеження у використанні земельної ділянки	Закон ДБН В.2.5-75:2013 «Каналізація. Зовнішні мережі та споруди. Основні положення проектування», затверджений наказом Міністерства регіонального розвитку, будівництва та житлово-комунального господарства України від 08.04.2013 № 134 (зі змінами та доповненнями) 08.04.2013
Орган, що здійснив державну реєстрацію обмеження	-----
Дата державної реєстрації обмеження	-----
Строк дії обмеження	безстроково
Вид обмеження у використанні земельної ділянки	Охоронна зона навколо інженерних комунікацій
Обліковий номер частини земельної ділянки, на яку поширюється дія обмеження у використанні земельної ділянки	-----
Площа земельної ділянки (її частини), на яку поширюється дія обмеження	0.0031 гектарів



Підстава для виникнення обмеження у використанні земельної ділянки	Закон ДБН В.2.5-75:2013 «Каналізація. Зовнішні мережі та споруди. Основні положення проектування», затверджений наказом Міністерства регіонального розвитку, будівництва та житлово-комунального господарства України від 08.04.2013 № 134 (зі змінами та доповненнями) 08.04.2013
Орган, що здійснив державну реєстрацію обмеження	-----
Дата державної реєстрації обмеження	-----
Строк дії обмеження	безстроково
Вид обмеження у використанні земельної ділянки	Охоронна зона навколо (уздовж) об'єкта енергетичної системи
Обліковий номер частини земельної ділянки, на яку поширюється дія обмеження у використанні земельної ділянки	-----
Площа земельної ділянки (її частини), на яку поширюється дія обмеження	0.0018 гектарів
Підстава для виникнення обмеження у використанні земельної ділянки	Закон Постанова Кабінету Міністрів України ""Про затвердження Правил охорони електричних мереж"" від 04.03.1997 № 209 04.03.1997
Орган, що здійснив державну реєстрацію обмеження	-----
Дата державної реєстрації обмеження	-----
Строк дії обмеження	безстроково
Вид обмеження у використанні земельної ділянки	Охоронна зона навколо (уздовж) об'єкта енергетичної системи
Обліковий номер частини земельної ділянки, на яку поширюється дія обмеження у використанні земельної ділянки	-----
Площа земельної ділянки (її частини), на яку поширюється дія обмеження	0.0387 гектарів
Підстава для виникнення обмеження у використанні земельної ділянки	Закон Постанова Кабінету Міністрів України ""Про затвердження Правил охорони електричних мереж"" від 04.03.1997 № 209 04.03.1997
Орган, що здійснив державну реєстрацію обмеження	-----



Дата державної реєстрації обмеження	-----
Строк дії обмеження	безстроково
Вид обмеження у використанні земельної ділянки	Охоронна зона навколо (уздовж) об'єкта енергетичної системи
Обліковий номер частини земельної ділянки, на яку поширюється дія обмеження у використанні земельної ділянки	-----
Площа земельної ділянки (її частини), на яку поширюється дія обмеження	0.0001 гектарів
Підстава для виникнення обмеження у використанні земельної ділянки	Закон Постанова Кабінету Міністрів України ""Про затвердження Правил охорони електричних мереж"" від 04.03.1997 № 209 04.03.1997
Орган, що здійснив державну реєстрацію обмеження	-----
Дата державної реєстрації обмеження	-----
Строк дії обмеження	безстроково
Вид обмеження у використанні земельної ділянки	Охоронна зона навколо (уздовж) об'єкта енергетичної системи
Обліковий номер частини земельної ділянки, на яку поширюється дія обмеження у використанні земельної ділянки	-----
Площа земельної ділянки (її частини), на яку поширюється дія обмеження	0.0066 гектарів
Підстава для виникнення обмеження у використанні земельної ділянки	Закон Постанова Кабінету Міністрів України ""Про затвердження Правил охорони електричних мереж"" від 04.03.1997 № 209 04.03.1997
Орган, що здійснив державну реєстрацію обмеження	-----
Дата державної реєстрації обмеження	-----
Строк дії обмеження	безстроково
Вид обмеження у використанні земельної ділянки	Охоронна зона навколо інженерних комунікацій
Обліковий номер частини земельної ділянки, на яку	-----



поширюється дія обмеження у використанні земельної ділянки	
Площа земельної ділянки (її частини), на яку поширюється дія обмеження	0.0155 гектарів
Підстава для виникнення обмеження у використанні земельної ділянки	Закон ДБН В 2.5-74-2013 «Водопостачання. Зовнішні мережі та споруди. Основні положення проектування», затверджений наказом Міністерства регіонального розвитку, будівництва та житлово-комунального господарства України від 08.04.2013 № 133 (зі змінами та доповненнями) 08.04.2013
Орган, що здійснив державну реєстрацію обмеження	-----
Дата державної реєстрації обмеження	-----
Строк дії обмеження	безстроково
Вид обмеження у використанні земельної ділянки	Охоронна зона навколо інженерних комунікацій
Обліковий номер частини земельної ділянки, на яку поширюється дія обмеження у використанні земельної ділянки	-----
Площа земельної ділянки (її частини), на яку поширюється дія обмеження	0.0002 гектарів
Підстава для виникнення обмеження у використанні земельної ділянки	Закон ДБН В 2.5-74-2013 «Водопостачання. Зовнішні мережі та споруди. Основні положення проектування», затверджений наказом Міністерства регіонального розвитку, будівництва та житлово-комунального господарства України від 08.04.2013 № 133 (зі змінами та доповненнями) 08.04.2013
Орган, що здійснив державну реєстрацію обмеження	-----
Дата державної реєстрації обмеження	-----
Строк дії обмеження	безстроково
Вид обмеження у використанні земельної ділянки	Охоронна зона навколо інженерних комунікацій
Обліковий номер частини земельної ділянки, на яку поширюється дія обмеження у використанні земельної ділянки	-----



Площа земельної ділянки (її частини), на яку поширюється дія обмеження	0.0397 гектарів
Підстава для виникнення обмеження у використанні земельної ділянки	Закон ДБН В 2.5-74-2013 «Водопостачання. Зовнішні мережі та споруди. Основні положення проектування», затверджений наказом Міністерства регіонального розвитку, будівництва та житлово-комунального господарства України від 08.04.2013 № 133 (зі змінами та доповненнями) 08.04.2013
Орган, що здійснив державну реєстрацію обмеження	-----
Дата державної реєстрації обмеження	-----
Строк дії обмеження	безстроково

Інформація про документи, на підставі яких відомості про обмеження у використанні земель внесені до Державного земельного кадастру

Реквізити заяви про державну реєстрацію обмеження у використанні земель	-----
Прізвище, власне ім'я та по батькові (за наявності)/ найменування заявника	-----
Інформація про документи, на підставі яких внесені відомості про обмеження у використанні земель	-----

Відомості про заходи щодо охорони земель і ґрунтів

Назва та напрям заходу	-----
Площа	-----
Товщина родючого шару ґрунту, у тому числі об'єм ґрунтової маси	-----
Кошторисна вартість запроєктованих робіт	-----
Строки проведення	-----
Інформація про документи, на підставі яких передбачено здійснення заходу щодо охорони земель і ґрунтів	-----

Відомості про ділянки надр, надані у користування відповідно до спеціальних дозволів на користування надрами та актів про надання гірничих відводів, одержаних в порядку інформаційної взаємодії між Державним земельним кадастром, Держгеонадрами та Держпраці (за наявності)



ЕКСПЛІКАЦІЯ ЗЕМЕЛЬНИХ УГІДЬ

Всього земель, га	У тому числі за земельними угіддями, га:			
	Землі під соціально-культурними об'єктами	Землі під соціально-культурними об'єктами	Землі під соціально-культурними об'єктами	Землі під соціально-культурними об'єктами
1	2	3	4	5
Площа земельної ділянки, га 0.6188	0.3052	0.0115	0.0154	0.1745
	Землі під соціально-культурними об'єктами	Землі під соціально-культурними об'єктами		
	6	7		
	0.0484	0.0638		



Код земельної ділянки: 91:171:0007

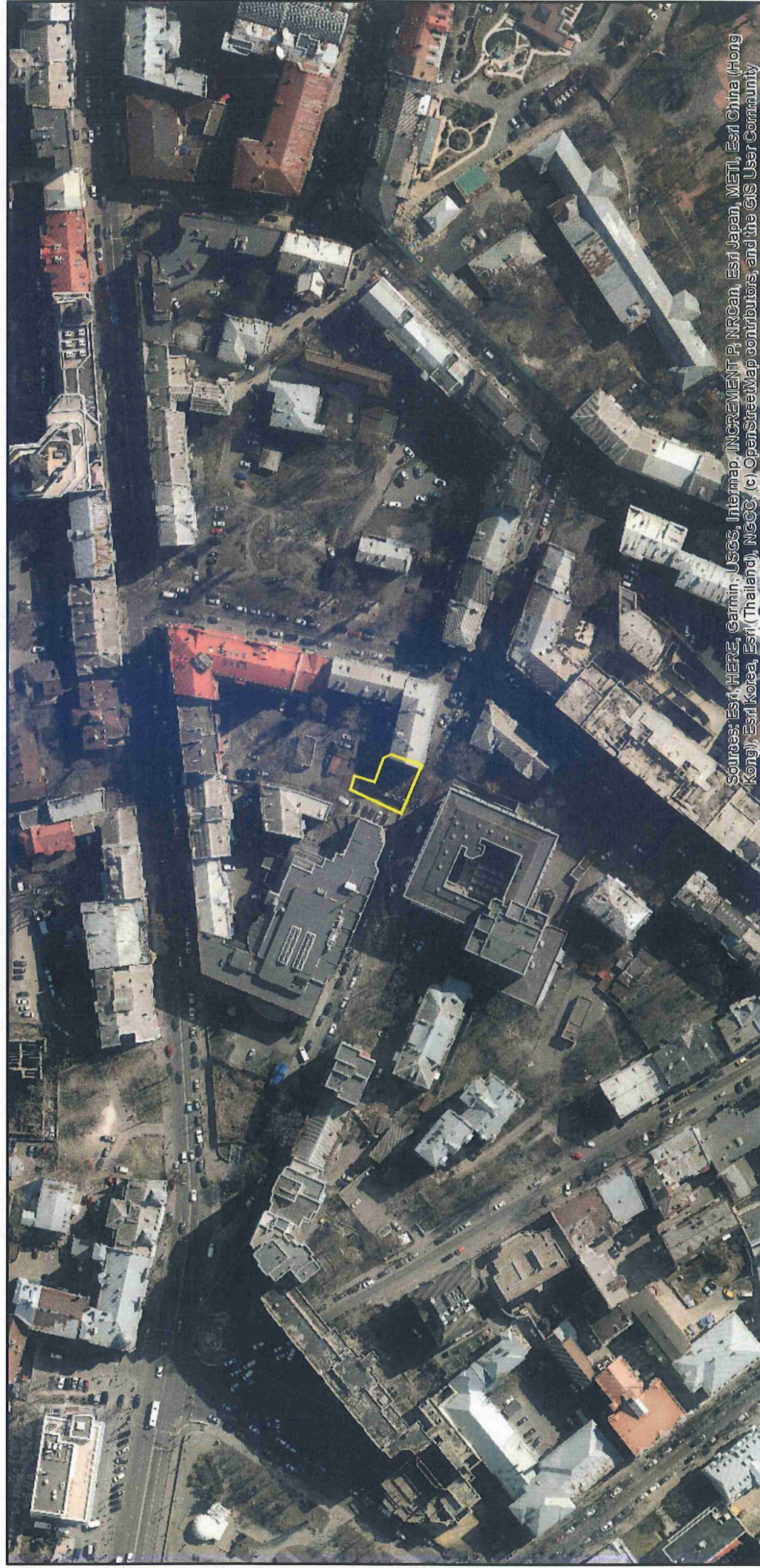
Площа: 0.0324 га

Адрес земельної ділянки: Шевченківський район, вул. Стрітенська, 7-9

Заявник: НАЦІОНАЛЬНА ДИТЯЧА СПЕЦІАЛІЗОВАНА ЛІКАРНЯ "ОХМАДИТ" МОЗ УКРАЇНИ

Вид та термін користування: постійне користування

Цільове призначення: 02.09, Для будівництва і обслуговування парків та автостоянок на землях житлової та громадської забудови



Sources: Esri, HERE, Garmin, USGS, Intermap, INCREMENT P, NRCan, Esri Japan, METI, Esri China (Hong Kong), Esri Korea, Esri (Thailand), NGCC, (c) OpenStreetMap contributors, and the GIS User Community

Код земельної ділянки: 91:169:0010

Площа: 0.6188 га

Адрес земельної ділянки: Шевченківський район, вул. Стрігенська, 7-9

Заявник: НАЦІОНАЛЬНА ДИТЯЧА СПЕЦІАЛІЗОВАНА ЛІКАРНЯ "ОХМАТДИТ" МОЗ УКРАЇНИ

Вид та термін користування: постійне користування

Цільове призначення: 03.03, Для будівництва та обслуговування будівель закладів охорони здоров'я та соціальної допомоги



Sources: Esri, HERE, Garmin, USGS, Intermap, INCREMENT P, NRCan, Esri Japan, MEIT, Esri China (Hong Kong), Esri Korea, Esri (Thailand), NGCC, (c) OpenStreetMap contributors, and the GIS User Community



КИЇВСЬКА МІСЬКА РАДА

Терентьеву М. О.

Положишник В. О.

Горошенко М. А.
Редоренку І. Ю.

Прошу розглянути проект рішення від 09.08.2024
№ 08/231- 1110/ПР в установленому порядку.

Тхорику С. М.

Прошу опрацювати в межах компетенції управління.

Омельченко А. В.

Для контролю за проходженням та тиражування.

Лобородишину М. Ю.
Старобіженко Т. В.

Володимир БОНДАРЕНКО

“09” серпня 2024 року

№ 08/231 – 1110/ПР



08/231-1110/ПР
09.08.2024

УКРАЇНА

ВИКОНАВЧИЙ ОРГАН КИЇВСЬКОЇ МІСЬКОЇ РАДИ
(КИЇВСЬКА МІСЬКА ДЕРЖАВНА АДМІНІСТРАЦІЯ)

ДЕПАРТАМЕНТ ЗЕМЕЛЬНИХ РЕСУРСІВ

вул. Хрещатик, 32-а, м. Київ, 01001 тел. (044) 202 78 15

Контактний центр міста Києва (044) 15 51 E-mail: kyivland@kyivcity.gov.ua Код ЄДРПОУ 26199097

09.08.24. № 05715-СЛ-68248

Заступнику міського голови-
секретарю Київської міської ради
Володимиру БОНДАРЕНКУ

Шановний Володимире Володимировичу!

Департамент земельних ресурсів виконавчого органу Київської міської ради (Київської міської державної адміністрації) відповідно до пункту 3 статті 26 Регламенту Київської міської ради, затвердженого рішенням Київської міської ради від 04.11.2021 № 3135/3176, направляє проект рішення Київської міської ради «Про надання НАЦІОНАЛЬНІЙ ДИТЯЧІЙ СПЕЦІАЛІЗОВАНІЙ ЛІКАРНІ «ОХМАТДИТ» МОЗ УКРАЇНИ земельних ділянок в постійне користування на вул. Стрітенській у Шевченківському районі міста Києва» (справа № 690404485) для подальшого опрацювання.

Додатки:

- проект рішення Київської міської ради до справи № 690404485 на 3 арк. в 1 примірнику
- пояснювальна записка до справи № 690404485 на 4 арк. в 1 примірнику;
- витяг з бази даних міського земельного кадастру на 1 арк. в 1 примірнику;
- матеріали супутникової фотозйомки на 1 арк. в 1 примірнику;
- матеріали справи № 690404485 на в 1 примірнику.

З повагою

Директор

Валентина ПЕЛИХ

Текст проєкту рішення у паперовому вигляді відповідає проєкту в електронному вигляді на USB носії.

**Начальник третього відділу
управління землеустрою та ринку земель
Департаменту земельних ресурсів
виконавчого органу Київської міської ради
(Київської міської державної адміністрації)**



Раїса ОЛЕЩЕНКО