



08/231-1092/ПР  
08.09.2023

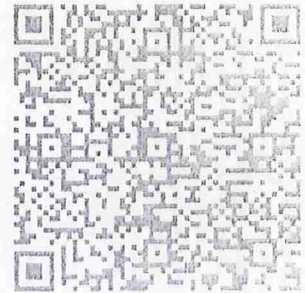
# КИЇВСЬКА МІСЬКА РАДА

II СЕСІЯ IX СКЛИКАННЯ

## РІШЕННЯ

№ \_\_\_\_\_

Про затвердження технічної документації із землеустрою щодо поділу та об'єднання земельних ділянок (щодо поділу земельної ділянки, наданої в оренду ОБСЛУГОВУЮЧОМУ КООПЕРАТИВУ «САДІВНИЧИЙ КООПЕРАТИВ «ВІКТОРІЯ», кадастровий номер 8000000000:96:062:0005)



411630879

Відповідно до статей 9, 79<sup>1</sup>, 83, 186 Земельного кодексу України, статті 56 Закону України «Про землеустрій», пункту 34 частини першої статті 26 Закону України «Про місцеве самоврядування в Україні», розглянувши заяву ОБСЛУГОВУЮЧОГО КООПЕРАТИВУ «САДІВНИЧИЙ КООПЕРАТИВ «ВІКТОРІЯ» від 29 червня 2023 року № 08/19504 та технічну документацію із землеустрою щодо поділу земельної ділянки, Київська міська рада

### ВИРІШИЛА:

1. Затвердити технічну документацію із землеустрою щодо поділу та об'єднання земельних ділянок комунальної власності Територіальної громади міста Києва в особі Київської міської ради для ведення колективного садівництва мікрорайон Осокорки у Дарницькому районі м. Києва (кадастровий номер 8000000000:96:062:0005) (категорія земель – землі сільськогосподарського призначення, код виду цільового призначення – 01.06), якою передбачено формування земельних ділянок, а саме:

- площею 0,0868 га (кадастровий номер 8000000000:96:062:0016);
- площею 0,0042 га (кадастровий номер 8000000000:96:059:0022), справа № 411630879.

2. Контроль за виконанням цього рішення покласти на постійну комісію Київської міської ради з питань архітектури, містопланування та земельних відносин.

Київський міський голова

Віталій КЛИЧКО

**ПОДАННЯ:**

Заступник голови  
Київської міської державної адміністрації  
з питань здійснення самоврядних повноважень

Петро ОЛЕНИЧ

Директор Департаменту земельних ресурсів  
виконавчого органу Київської міської ради  
(Київської міської державної адміністрації)

Валентина ПЕЛИХ

Начальник юридичного управління  
Департаменту земельних ресурсів  
виконавчого органу Київської міської ради  
(Київської міської державної адміністрації)

Дмитро РАДЗІЄВСЬКИЙ

**ПОГОДЖЕНО:**

Постійна комісія Київської міської ради  
з питань архітектури, містопланування  
та земельних відносин

Голова

Михайло ТЕРЕНТЬЄВ

Секретар

Юрій ФЕДОРЕНКО

В.о. начальника управління правового  
забезпечення діяльності  
Київської міської ради

Валентина ПОЛОЖИЩНИК



# ПОЯСНЮВАЛЬНА ЗАПИСКА

№ ПЗН-56638 від 25.07.2023

до проекту рішення Київської міської ради:

До кадастрової справи  
№ 411630879



*Про затвердження технічної документації із землеустрою щодо поділу та об'єднання земельних ділянок (щодо поділу земельної ділянки, наданої в оренду ОБСЛУГОВУЮЧОМУ КООПЕРАТИВУ «САДІВНИЧИЙ КООПЕРАТИВ «ВІКТОРІЯ», кадастровий номер 8000000000:96:062:0005)*

## 1. Юридична особа:

Назва	Обслуговуючий кооператив «Садівничий кооператив «Вікторія»
Перелік засновників (учасників) юридичної особи*	Члени кооперативу
Кінцевий бенефіціарний власник (контролер)*	Відсутній
Реєстраційний номер:	від 18.07.2023 № 411630879

\*за даними Єдиного державного реєстру юридичних осіб, фізичних осіб- підприємців та громадських формувань

## 2. Відомості про земельні ділянки (кадастровий № 8000000000:96:062:0016; № 8000000000:96:059:0022).

Місце розташування (адреса)	м. Київ, р-н Дарницький, мікрорайон Осокорки;
Площі та кадастрові номери:	- 0,0868 га (кадастровий номер 8000000000:96:062:0016); - 0,0042 га (кадастровий номер 8000000000:96:059:0022).
Категорія земель	землі сільськогосподарського призначення
Цільове призначення	01.06 для колективного садівництва

## 3. Обґрунтування прийняття рішення.

На замовлення зацікавленої особи землевпорядною організацією розроблена технічна документація із землеустрою щодо поділу земельних ділянок, на підставі якої та відповідно до Земельного кодексу України та Порядку набуття прав на землю із земель комунальної власності у місті Києві, затвердженого рішенням Київської міської ради від 20.04.2017 № 241/2463, Департаментом земельних ресурсів виконавчого органу Київської міської ради (Київської міської державної адміністрації) розроблено проект рішення Київської міської ради «Про затвердження технічної документації із землеустрою щодо поділу та об'єднання земельних ділянок (щодо поділу земельної ділянки, наданої в оренду ОБСЛУГОВУЮЧОМУ КООПЕРАТИВУ «САДІВНИЧИЙ КООПЕРАТИВ «ВІКТОРІЯ», кадастровий номер 8000000000:96:062:0005).

## 4. Мета прийняття рішення.

Метою прийняття рішення є затвердження технічної документації із землеустрою щодо поділу земельної ділянки з метою подальшого оформлення права користування на сформовані шляхом поділу земельні ділянки.

## 5. Особливі характеристики ділянки.

Наявність будівель і споруд на ділянці:	<p>Земельна ділянка площею 0,0868 га з кадастровим номером 8000000000:96:062:0016 забудована. На ділянці розташований садовий будинок загальною площею 140,7 кв. м, який належить на праві приватної власності Левіценко Тетяні Гнатівні (інформаційна довідка з Державного реєстру речових прав на нерухоме майно про реєстрацію права власності від 26.07.2023 № 340429865), реєстраційний номер об'єкта нерухомого майна № 1895992380000, запис про право власності від 14.08.2019 № 32858405).</p> <p>На земельній ділянці площею 0,0042 га з кадастровим номером 8000000000:96:059:0022 знаходиться господарська споруда (будівельний вагончик), яку громадянка Левіценко Т.Г. зобов'язується перенести (лист від 11.08.2023 № 08/Л-2606).</p>
Наявність ДПТ:	Детальний план території відсутній.
Функціональне призначення згідно з Генпланом:	<p>Відповідно до Генерального плану міста Києва, затвердженого рішенням Київської міської ради від 28.03.2002 № 370/1804, земельні ділянки за функціональним призначенням належать до території житлової садибної забудови (на розрахунковий період).</p> <p>Рішенням Київської міської ради від 28.12.2010 № 526/5338 визначено цільове призначення земельних ділянок – для ведення колективного садівництва (категорія земель – землі сільськогосподарського призначення).</p>
Правовий режим:	Земельна ділянка належить до земель комунальної власності територіальної громади міста Києва.
Розташування в зеленій зоні:	Земельна ділянка не входить до зеленої зони.
Інші особливості:	<p>Рішенням Київської міської ради від 28.12.2010 № 526/5338 обслуговуючому кооперативу «Садівничий кооператив «ВІКТОРІЯ» передано у довгострокову оренду на 24 роки земельну ділянку площею 31,96 га для ведення колективного садівництва у мкр. Осокорки у Дарницькому районі м. Києва. На підставі зазначеного рішення між Київською міською радою та обслуговуючим кооперативом укладено договори оренди земельних ділянок, у тому числі і щодо земельної ділянки площею 1,2220 га (кадастровий номер 8000000000:96:062:0001), договір оренди земельної ділянки зареєстровано 10.10.2015 за № 4575.</p> <p>В подальшому земельну ділянку площею 1,2220 га (кадастровий номер 8000000000:96:062:0001) на підставі технічної документації із землеустрою щодо поділу та об'єднання земельних ділянок поділено та сформовано 14 земельних ділянок, у тому числі і земельну ділянку площею 0,0910 га з кадастровим номером 8000000000:96:062:0005 (висновок – погодження від 24.06.2019 № 05716-11897).</p>



	<p>У зв'язку з тим, що частина земельної ділянки площею 0,0910 га з кадастровим номером 8000000000:96:062:0005 потрапляє в межі прибережної захисної смуги озера вирішено поділити зазначену земельну ділянку та сформувати 2 земельні ділянки.</p> <p>Сформовану земельну ділянку з кадастровим номером 8000000000:96:062:0016 в подальшому передбачається передати у власність.</p> <p>Сформована земельна ділянка площею 0,0042 га з кадастровим номером 8000000000:96:059:0022 фактично є прибережною захисною смугою озера, передача її у власність для вищезазначених цілей не передбачена Земельним та Водним кодексами України.</p> <p>Зазначаємо, що Департамент земельних ресурсів не може перебирати на себе повноваження Київської міської ради та приймати рішення про затвердження або відмову у затвердженні технічної документації із землеустрою щодо поділу земельної ділянки, оскільки відповідно до пункту 34 частини першої статті 26 Закону України «Про місцеве самоврядування в Україні» та статей 9, 122 Земельного кодексу України такі питання вирішуються виключно на пленарних засіданнях сільської, селищної, міської ради.</p> <p>Зазначене підтверджується, зокрема, рішеннями Верховного Суду від 28.04.2021 у справі № 826/8857/16, від 17.04.2018 у справі № 826/8107/16, від 16.09.2021 у справі № 826/8847/16.</p> <p>Зважаючи на вказане, цей проект рішення направляється для подальшого розгляду Київською міською радою відповідно до її Регламенту.</p>
--	---

#### **6. Стан нормативно-правової бази у даній сфері правового регулювання.**

Загальні засади та порядок затвердження документів із землеустрою визначено Земельним кодексом України та Порядком набуття прав на землю із земель комунальної власності у місті Києві, затвердженим рішенням Київської міської ради від 20.04.2017 № 241/2463.

Проект рішення не містить інформацію з обмеженим доступом у розумінні статті 6 Закону України «Про доступ до публічної інформації».

Проект рішення не стосується прав і соціальної захищеності осіб з інвалідністю та не матиме впливу на життєдіяльність цієї категорії.

#### **7. Фінансово-економічне обґрунтування.**

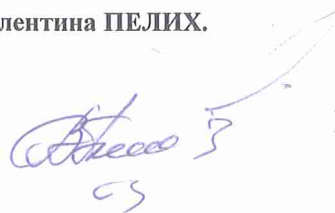
Реалізація рішення не потребує додаткових витрат міського бюджету.

#### **8. Прогноз соціально-економічних та інших наслідків прийняття рішення.**

Наслідками прийняття розробленого проекту рішення стане реалізація зацікавленою особою своїх прав щодо використання земельної ділянки.

Доповідач: директор Департаменту земельних ресурсів Валентина ПЕЛИХ.

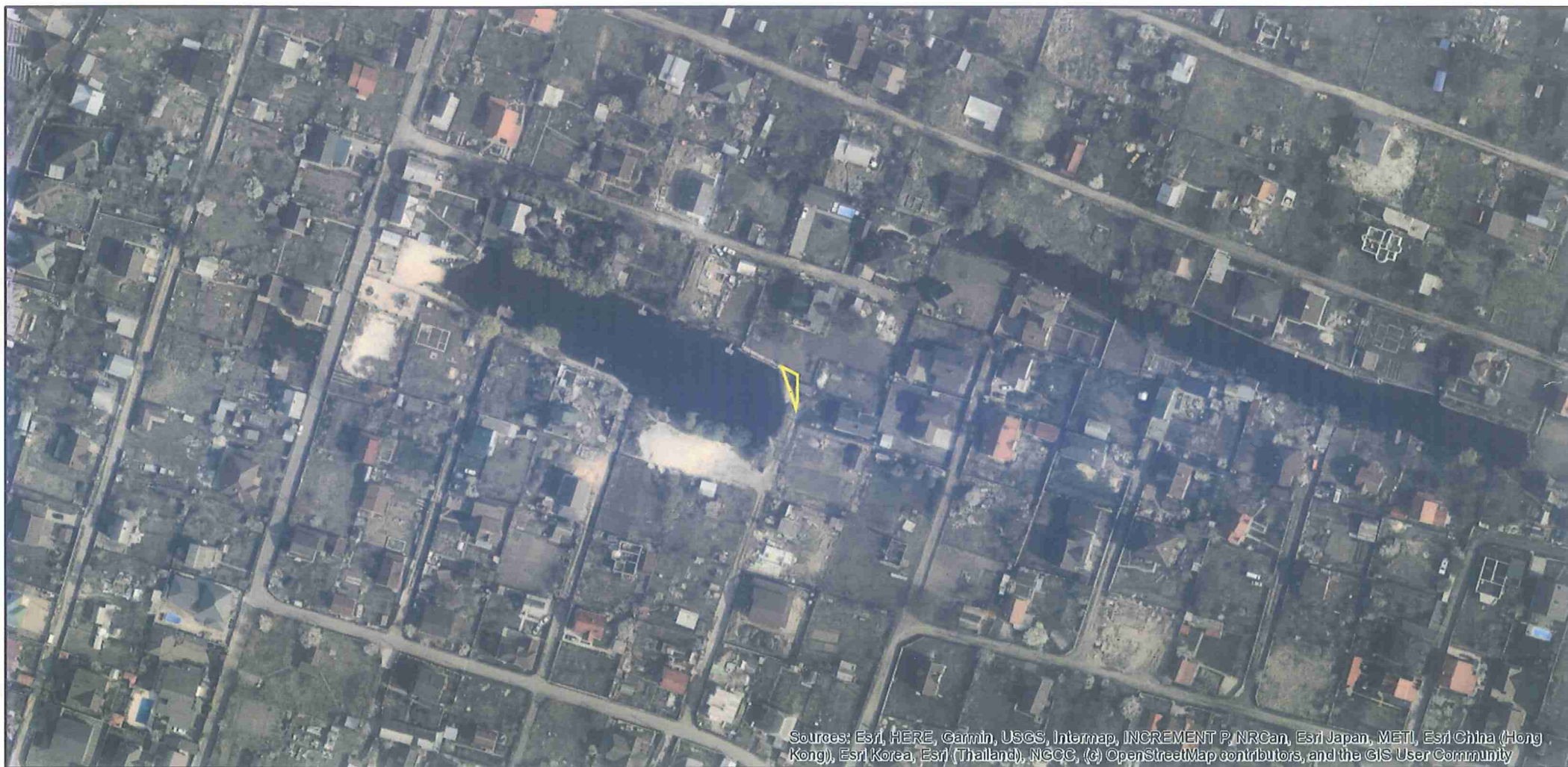
Директор Департаменту земельних ресурсів



Валентина ПЕЛИХ



Код земельної ділянки: 96:062:0022  
Площа: 0.0042 га  
Адрес земельної ділянки: мікрорайон Осокорки  
Заявник: ОБСЛУГОВУЮЧИЙ КООПЕРАТИВ «САДІВНИЧИЙ КООПЕРАТИВ «ВІКТОРІЯ»  
Вид та термін користування: оренда  
Цільове призначення: 01.06, для колективного садівництва



Sources: Esri, HERE, Garmin, USGS, Intermap, INCREMENT P, NRCan, Esri Japan, METI, Esri China (Hong Kong), Esri Korea, Esri (Thailand), NGCC, (c) OpenStreetMap contributors, and the GIS User Community



Код земельної ділянки: 96:062:0016

Справа 411630879

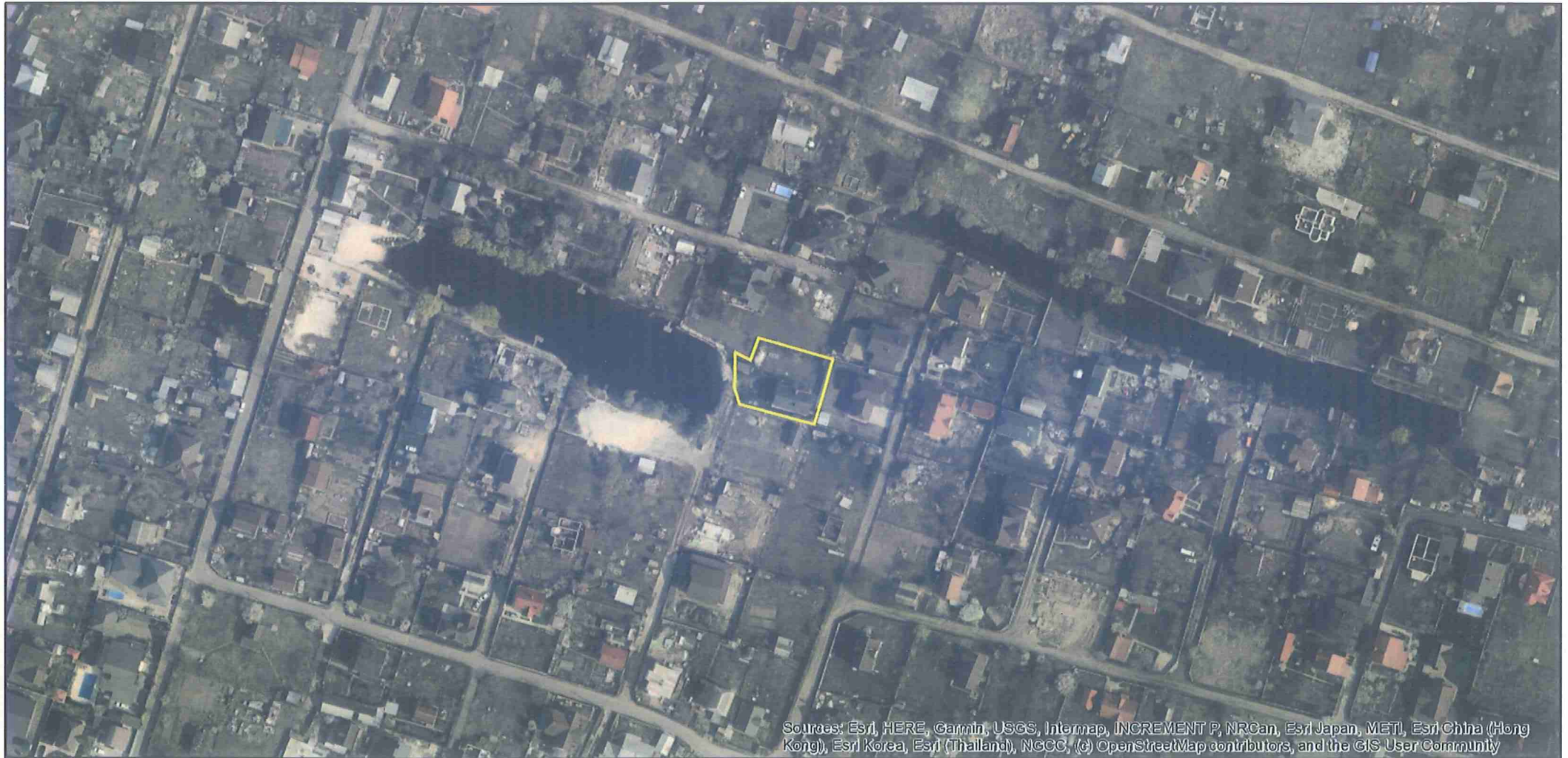
Площа: 0.0868 га

Адрес земельної ділянки: мікрорайон Осокорки

Заявник: ОБСЛУГОВУЮЧИЙ КООПЕРАТИВ «САДІВНИЧИЙ КООПЕРАТИВ «ВІКТОРІЯ»

Вид та термін користування: оренда

Цільове призначення: 01.06, для колективного садівництва



Sources: Esri, HERE, Garmin, USGS, Intermap, INCREMENT P, NRCan, Esri Japan, METI, Esri China (Hong Kong), Esri Korea, Esri (Thailand), NCCO, (c) OpenStreetMap contributors, and the GIS User Community



## ВИТЯГ

### з Державного земельного кадастру про земельну ділянку

Номер витягу НВ-0001764312023  
Дата формування 31.08.2023  
Надано на заяву (запит) Київська міська рада  
31.08.2023, ЗВ-8000049542023

Дані, за якими здійснювався пошук інформації у Державному земельному кадастрі

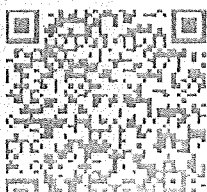
Кадастровий номер земельної ділянки 8000000000:96:062:0016

#### Загальні відомості про земельну ділянку

Кадастровий номер 8000000000:96:062:0016  
Місце розташування м.Київ, Дарницький район, мікрорайон Осокорки  
(адміністративно-територіальна одиниця)  
Цільове призначення:  
Категорія земель Землі сільськогосподарського призначення  
Вид цільового призначення земельної ділянки: 01.06 Для колективного садівництва  
Форма власності Комунальна власність  
Площа земельної ділянки, гектарів 0.0868

#### Відомості про державну реєстрацію земельної ділянки

Інформація про документацію із землеустрою, на підставі якої здійснена державна реєстрація земельної ділянки Технічна документація із землеустрою щодо поділу та об'єднання земельних ділянок, 17.02.2023;ПІ "КИЇВЗЕМРЕСУРС", Олійник М. О.  
Орган, який зареєстрував земельну ділянку Відділ № 4 Управління надання адміністративних послуг Головного управління Держгеокадастру у Житомирській області  
Дата державної реєстрації земельної ділянки 22.02.2023



Відомості про обмеження у використанні земельної ділянки

Вид обмеження у використанні земельної ділянки Зона охоронюваного ландшафту

Площа земельної ділянки (її частини), на яку поширюється дія обмеження 0.0868 гектарів

Підстава для виникнення обмеження у використанні земельної ділянки Закон  
Постанова Кабінету Міністрів України № 318 «Про затвердження Порядку визначення меж та режимів використання історичних ареалів населених місць, обмеження господарської діяльності на території історичних ареалів населених місць»  
13.03.2002

Дата державної реєстрації обмеження

Строк дії обмеження безстроково

Відомості про обмеження у використанні земельної ділянки

Вид обмеження у використанні земельної ділянки Зона особливого режиму забудови

Площа земельної ділянки (її частини), на яку поширюється дія обмеження 0.0868 гектарів

Підстава для виникнення обмеження у використанні земельної ділянки Закон  
Наказ Міністерства регіонального розвитку, будівництва та житлово-комунального господарства України № 101 "Про затвердження ДБН В.І.1-45:2017 "Будівлі та споруди в складних інженерно-геологічних умовах. Загальні положення"  
03.05.2017

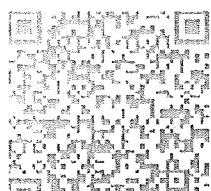
Дата державної реєстрації обмеження

Строк дії обмеження безстроково

Відомості про обмеження у використанні земельної ділянки

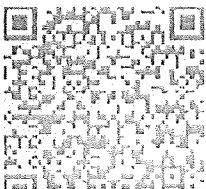
Вид обмеження у використанні земельної ділянки Зона особливого режиму забудови

Площа земельної ділянки (її частини), на яку поширюється дія обмеження 0.0868 гектарів



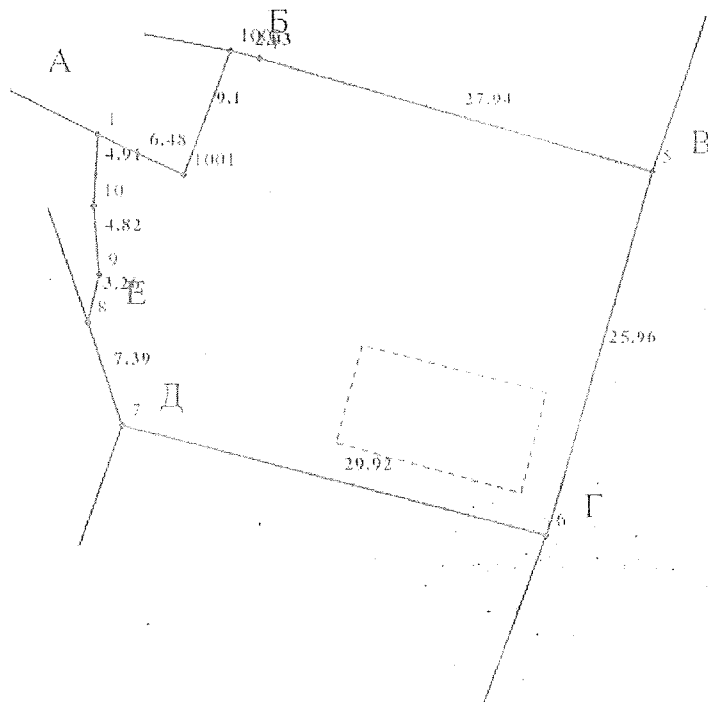


Підстава для виникнення обмеження у використанні земельної ділянки	Закон Наказ Міністерства регіонального розвитку , будівництва та житлово-комунального господарства України №550 "Про затвердження ДБН В.1.1-25-2009 "Захист від небезпечних геологічних процесів. Інженерний захист територій та споруд від підтоплення та затоплення" 02.12.2009
Дата державної реєстрації обмеження	
Строк дії обмеження	безстроково

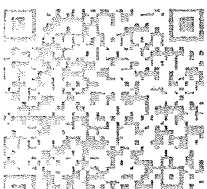


Кадастровий план земельної ділянки

Кадастровий номер земельної ділянки 80000000000:96:062:0016



Масштаб 1:500





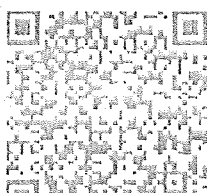
Опис меж:

Умовні позначення:

Від А до Б Землі не надані у власність або постійне користування в межах населених пунктів (кад. номер 8000000000:96:059:0021);  
 Від Б до В Землі не надані у власність або постійне користування в межах населених пунктів (кад. номер 8000000000:96:062:0006);  
 Від В до Г "Обслуговуючий кооператив "Садівничий кооператив "ВІКТОРІЯ" (кад. номер 8000000000:96:062:0013);  
 Від Г до Д "Обслуговуючий кооператив "Садівничий кооператив "ВІКТОРІЯ" (кад. номер 8000000000:96:062:0004);  
 Від Д до Е Землі не надані у власність або постійне користування в межах населених пунктів (кад. номер 8000000000:96:059:0003);  
 Від Е до А Землі не надані у власність або постійне користування в межах населених пунктів;

Експлікація земельних угідь:

Всього земель, гектарів	У тому числі за земельними угіддями, гектарів:	
	Багаторічні насадження	Малоповерхова забудова
1	2	3
Площа земельної ділянки, гектарів 0.0868	0.0777	0.0091



## ВИТЯГ

### з Державного земельного кадастру про земельну ділянку

Номер витягу НВ-0001764382023  
Дата формування 31.08.2023  
Надано на заяву (запит) Київська міська рада  
31.08.2023, ЗВ-8000049552023

Дані, за якими здійснювався пошук інформації у Державному земельному кадастрі

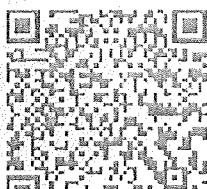
Кадастровий номер земельної ділянки 8000000000:96:059:0022

#### Загальні відомості про земельну ділянку

Кадастровий номер 8000000000:96:059:0022  
Місце розташування м.Київ, Дарницький район, мікрорайон Осокорки  
(адміністративно-територіальна одиниця)  
Цільове призначення:  
Категорія земель Землі сільськогосподарського призначення  
Вид цільового 01.06 Для колективного садівництва  
призначення земельної ділянки:  
Форма власності Комунальна власність  
Площа земельної ділянки, гектарів 0.0042

#### Відомості про державну реєстрацію земельної ділянки

Інформація про документацію із землеустрою, на підставі якої здійснена державна реєстрація земельної ділянки Технічна документація із землеустрою щодо поділу та об'єднання земельних ділянок, 14.02.2022;ПП "КИЇВЗЕМРЕСУРС", Олійник М. О.  
Орган, який зареєстрував земельну ділянку Відділ № 4 Управління надання адміністративних послуг Головного управління Держгеокадастру у Житомирській області  
Дата державної реєстрації земельної ділянки 22.02.2023





Відомості про обмеження у використанні земельної ділянки

Вид обмеження у використанні земельної ділянки Зона охоронюваного ландшафту

Площа земельної ділянки (її частини), на яку поширюється дія обмеження 0.0042 гектарів

Підстава для виникнення обмеження у використанні земельної ділянки Закон  
Постанова Кабінету Міністрів України № 318 «Про затвердження Порядку визначення меж та режимів використання історичних ареалів населених місць, обмеження господарської діяльності на території історичних ареалів населених місць»  
13.03.2002

Дата державної реєстрації обмеження

Строк дії обмеження безстроково

Відомості про обмеження у використанні земельної ділянки

Вид обмеження у використанні земельної ділянки Зона особливого режиму забудови

Площа земельної ділянки (її частини), на яку поширюється дія обмеження 0.0042 гектарів

Підстава для виникнення обмеження у використанні земельної ділянки Закон  
Наказ Міністерства регіонального розвитку, будівництва та житлово-комунального господарства України № 101 "Про затвердження ДБН В.1.1-45:2017 " Будівлі та споруди в складних інженерно-геологічних умовах. Загальні положення"  
03.05.2017

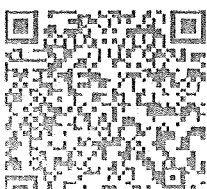
Дата державної реєстрації обмеження

Строк дії обмеження безстроково

Відомості про обмеження у використанні земельної ділянки

Вид обмеження у використанні земельної ділянки Зона особливого режиму забудови

Площа земельної ділянки (її частини), на яку поширюється дія обмеження 0.0042 гектарів



Підстава для виникнення обмеження у використанні земельної ділянки      Закон  
Наказ Міністерства регіонального розвитку , будівництва та житлово-комунального господарства України №550 "Про затвердження ДБН В.1.1-25-2009 "Захист від небезпечних геологічних процесів. Інженерний захист території та споруд від підтоплення та затоплення"  
02.12.2009

Дата державної реєстрації обмеження  
Строк дії обмеження      безстроково

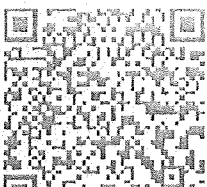
Відомості про обмеження у використанні земельної ділянки

Вид обмеження у використанні земельної ділянки      Прибережна захисна смуга вздовж річок, навколо водойм та на островах

Площа земельної ділянки (її частини), на яку поширюється дія обмеження      0.0042 гектарів

Підстава для виникнення обмеження у використанні земельної ділянки      Закон  
Постанова КМУ №347 "Про затвердження Порядку складання паспортів річок в Порядку у становлення берегових смуг водних шляхів та користування ними"  
14.04.1997

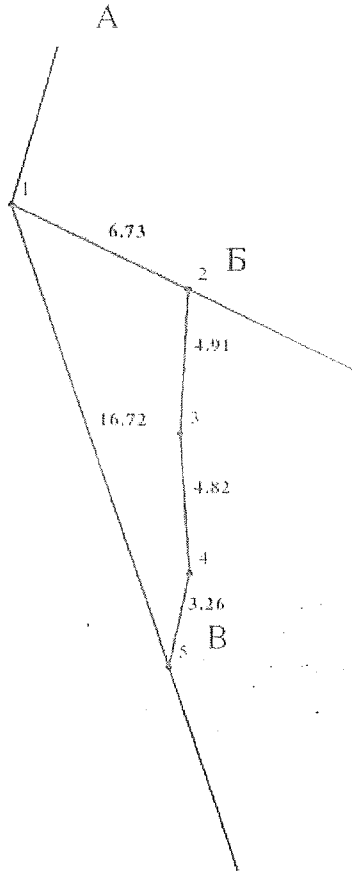
Дата державної реєстрації обмеження  
Строк дії обмеження      безстроково



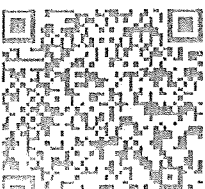


Кадастровий план земельної ділянки

Кадастровий номер земельної ділянки 80000000000:96:059:0022



Масштаб 1:250



Опис меж:

Умовні позначення:

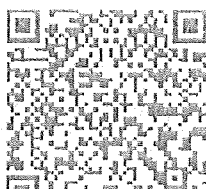
Від А до Б Територіальна громада міста Києва  
в особі Київської міської ради (кад. номер  
8000000000:96:059:0021);

Від Б до В Землі, не надані у власність або  
постійне користування в межах населених  
пунктів;

Від В до А Територіальна громада міста  
Києва в особі Київської міської ради (кад.  
номер 8000000000:96:059:0003);

Експлікація земельних угідь:

Всього земель, гектарів	У тому числі за земельними угіддями, гектарів:	
	Багаторічні насадження	
1	2	
Площа земельної ділянки, гектарів 0.0042	0.0042	





Заступник міського голови –  
секретар Київської міської ради

---

Терентьєву М. О.

Положишник В. О.

*Москалю Д. Д.*

Прошу розглянути проєкт рішення від 08.09.2023  
№ 08/231-1092/ПР в установленому порядку.

Омельченко А. В.

Для контролю за проходженням та тиражування.

*Троковіву В. В.*

Володимир БОНДАРЕНКО

“08” вересня 2023 року  
№ 08/231-1092/ПР



08/231-1092/ПР  
08.09.2023



УКРАЇНА

ВИКОНАВЧИЙ ОРГАН КИЇВСЬКОЇ МІСЬКОЇ РАДИ  
(КИЇВСЬКА МІСЬКА ДЕРЖАВНА АДМІНІСТРАЦІЯ)

ДЕПАРТАМЕНТ ЗЕМЕЛЬНИХ РЕСУРСІВ

вул. Хрещатик, 32-а, м. Київ, 01001 тел. (044) 202 78 15

Контактний центр міста Києва (044) 15 51 E-mail: [kyivland@kyivcity.gov.ua](mailto:kyivland@kyivcity.gov.ua) Код ЄДРПОУ 26199097

08.09.23 № 05715-СЛ-56638

Заступнику міського голови-  
секретарю Київської міської ради  
Володимиру БОНДАРЕНКУ

Шановний Володимире Володимировичу!

Департамент земельних ресурсів виконавчого органу Київської міської ради (Київської міської державної адміністрації) відповідно до пункту 3 статті 26 Регламенту Київської міської ради, затвердженого рішенням Київської міської ради від 04.11.2021 № 3135/3176, направляє проект рішення Київської міської ради «Про затвердження технічної документації із землеустрою щодо поділу та об'єднання земельних ділянок (щодо поділу земельної ділянки, наданої в оренду ОБСЛУГОВУЮЧОМУ КООПЕРАТИВУ «САДІВНИЧИЙ КООПЕРАТИВ «ВІКТОРІЯ, кадастровий номер 8000000000:96:062:0005» (справа № 411630879) для подальшого опрацювання.

Додатки:

- проект рішення Київської міської ради до справи № 411630879 на 2 арк. в 1 примірнику;
- пояснювальна записка до справи № 411630879 на 3 арк. в 1 примірнику;
- витяг з бази даних міського земельного кадастру на 1 арк. в 1 примірнику;
- матеріали супутникової фотозйомки на 1 арк. в 1 примірнику;
- технічна документація із землеустрою щодо поділу та об'єднання земельних ділянок 1 книга в 1 примірнику;
- заява обслуговуючого кооперативу «Садівничий кооператив «Вікторія» від 29.06.2023 № 08/19504 на 1 арк. в 1 примірнику.

З повагою

Директор

Валентина ПЕЛИХ