



08/231-085/111  
05.08.2024

# КИЇВСЬКА МІСЬКА РАДА

III СЕСІЯ IX СКЛИКАННЯ

## РІШЕННЯ

№ \_\_\_\_\_

**Про затвердження технічних документаций із землеустрою щодо інвентаризації земель**



315325602

Відповідно до статей 9, 20, 79<sup>1</sup>, 83, 122, 186 Земельного кодексу України, статей 35, 57 Закону України «Про землеустрій», Закону України «Про Державний земельний кадастр», Закону України «Про внесення змін до деяких законодавчих актів України щодо розмежування земель державної та комунальної власності», пункту 34 частини першої статті 26 Закону України «Про місцеве самоврядування в Україні», Порядку проведення інвентаризації земель, затвердженого постановою Кабінету Міністрів України від 05 червня 2019 року № 476, Порядку ведення Державного земельного кадастру, затвердженого постановою Кабінету Міністрів України від 17 жовтня 2012 року № 1051, рішення Київської міської ради від 10 вересня 2015 року № 958/1822 «Про інвентаризацію земель міста Києва», та враховуючи, що земельні ділянки зареєстровані в Державному земельному кадастрі, розглянувши технічні документації із землеустрою щодо інвентаризації земель, Київська міська рада

### **ВИРІШИЛА:**

1. Затвердити технічні документації із землеустрою щодо інвентаризації земель та віднести земельні ділянки до відповідної категорії земель, виду цільового призначення земельних ділянок згідно з додатком до цього рішення (справа № 315325602).

2. Департаменту земельних ресурсів виконавчого органу Київської міської ради (Київської міської державної адміністрації) вжити заходів щодо державної реєстрації права комунальної власності територіальної громади м. Києва на земельні ділянки згідно з додатком до цього рішення у порядку, встановленому Законом України «Про державну реєстрацію речових прав на нерухоме майно та їх обтяжень».

3. Контроль за виконанням цього рішення покласти на постійну комісію Київської міської ради з питань архітектури, містопланування та земельних відносин.

Київський міський голова

Віталій КЛИЧКО

**ПОДАННЯ:**

Заступник голови  
Київської міської державної адміністрації  
з питань здійснення самоврядних повноважень

Петро ОЛЕНИЧ

Директор Департаменту земельних ресурсів  
виконавчого органу Київської міської ради  
(Київської міської державної адміністрації)

Валентина ПЕЛИХ

Начальник юридичного управління  
Департаменту земельних ресурсів  
виконавчого органу Київської міської ради  
(Київської міської державної адміністрації)

Дмитро РАДЗІЄВСЬКИЙ

**ПОГОДЖЕНО:**

Постійна комісія Київської міської ради  
з питань архітектури, містопланування  
та земельних відносин

Голова

Михайло ТЕРЕНТЬЄВ

Секретар

Юрій ФЕДОРЕНКО

Начальник управління правового  
забезпечення діяльності  
Київської міської ради

Валентина ПОЛОЖИШНИК



# ПОЯСНЮВАЛЬНА ЗАПИСКА

№ ПЗН-68820 від 23.07.2024

до проекту рішення Київської міської ради:

*Про затвердження технічних документацій із землеустрою  
щодо інвентаризації земель*

До справи  
№ 315325602



## 1. Юридична особа:

Назва	<i>КИЇВСЬКА МІСЬКА РАДА</i>
Перелік засновників (учасників) юридичної особи	<i>КИЇВСЬКА МІСЬКА РАДА</i> <i>Адреса засновника: м. Київ, Шевченківський район, ВУЛИЦЯ ХРЕЩАТИК, будинок 36</i>
Кінцевий бенефіціарний власник (контролер)	<i>Відсутній</i>
Реєстраційний номер:	<i>від 28.09.2023 № 315325602</i>

**2. Відомості про земельні ділянки:** зазначені у додатку до проекту рішення Київської міської ради.

## 3. Обґрунтування прийняття рішення.

Відповідно до рішення Київської міської ради від 10.09.2015 № 958/1822 «Про інвентаризацію земель міста Києва» на виконання Міської цільової програми використання та охорони земель міста Києва на 2019-2021 роки, затвердженої рішенням Київської міської ради від 04.12.2018 № 229/6280, Міської цільової програми використання та охорони земель міста Києва на 2022-2025 роки, затвердженої рішенням Київської міської ради від 07.10.2021 № 2727/2768, з дотриманням вимог Земельного кодексу України, Закону України «Про землеустрій», Закону України «Про Державний земельний кадастр», Порядку проведення інвентаризації земель, затвердженого постановою Кабінету Міністрів України від 05.06.2019 № 476, та Порядку ведення Державного земельного кадастру, затвердженого постановою Кабінету Міністрів України від 17.10.2012 № 1051, комунальним підприємством «Київський інститут земельних відносин» виконані заходи з розробки технічних документацій із землеустрою щодо інвентаризації земель.

Відповідно до статей 9, 20, 79<sup>1</sup>, 83, 122, 186 Земельного кодексу України, статей 35, 57 Закону України «Про землеустрій» та враховуючи, що земельні ділянки зареєстровані в Державному земельному кадастрі, Департаментом земельних ресурсів виконавчого органу Київської міської ради (Київської міської державної адміністрації) розроблено відповідний проект рішення Київської міської ради.

## 4. Мета прийняття рішення.

Метою прийняття рішення є затвердження технічних документацій із землеустрою щодо інвентаризації земель на території міста Києва для забезпечення формування земель комунальної власності територіальної громади міста Києва та подальшого оформлення прав на них, в тому числі спрощення процедури оформлення прав на землю, підвищення ефективності міського землекористування, збільшення надходжень коштів до міського бюджету від плати за землю, продажу земельних ділянок на земельних торгах та права оренди землі тощо.

**5. Особливі характеристики земельних ділянок:** зазначені у додатку до проекту рішення Київської міської ради.



Технічні документації із землеустрою щодо інвентаризації земель містять інформацію та відомості надані центральним органом виконавчої влади, що реалізує державну політику у сфері охорони культурної спадщини (Міністерством культури та інформаційної політики України) (кадастрові квартали 88:061, 78:122, 78:130, 85:053, 76:091, 88:126), органом охорони культурної спадщини органу виконавчої влади Київської міської державної адміністрації (Департаментом охорони культурної спадщини виконавчого органу Київської міської ради (Київської міської державної адміністрації)) (кадастрові квартали 88:061, 78:122, 78:130, 85:053, 76:091, 88:126), структурним підрозділом Київської міської державної адміністрації у сфері охорони навколишнього природного середовища (Управлінням екології та природних ресурсів виконавчого органу Київської міської ради (Київської міської державної адміністрації)) (кадастрові квартали 78:130, 85:053).

#### **6. Стан нормативно-правової бази у даній сфері правового регулювання.**

Загальні засади та порядок проведення інвентаризації земель визначено Земельним кодексом України, Законом України «Про землеустрій», Законом України «Про Державний земельний кадастр», Порядком проведення інвентаризації земель, затвердженим постановою Кабінету Міністрів України від 05.06.2019 № 476, та Порядком ведення Державного земельного кадастру, затвердженим постановою Кабінету Міністрів України від 17.10.2012 № 1051.

Проект рішення не стосується прав і соціальної захищеності осіб з інвалідністю та не матиме впливу на життєдіяльність цієї категорії.

Проект рішення не містить службової інформації у розумінні статті 6 Закону України «Про доступ до публічної інформації».

Проект рішення не містить інформації про фізичну особу (персональні дані) у розумінні статей 11 та 21 Закону України «Про інформацію» та статті 2 Закону України «Про захист персональних даних».

#### **7. Фінансово-економічне обґрунтування.**

Реалізація рішення не потребує додаткових витрат міського бюджету.

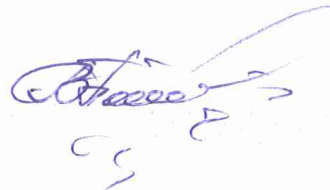
#### **8. Прогноз соціально-економічних та інших наслідків прийняття рішення.**

Наслідками прийняття розробленого проекту рішення стане:

- реалізація зацікавленою особою своїх прав щодо використання земельної ділянки;
- підвищення ефективності міського землекористування;
- збільшення надходжень коштів до міського бюджету від плати за землю, продажу земельних ділянок та права оренди землі тощо.

Доповідач: директор Департаменту земельних ресурсів **Валентина ПЕЛИХ**

Директор Департаменту земельних ресурсів



Валентина ПЕЛИХ

Додаток  
до рішення Київської міської ради  
від \_\_\_\_\_ № \_\_\_\_\_

Порядковий номер	Реєстраційний номер справи	Назва технічної документації із землеустрою	Кадастровий номер земельної ділянки	Площа земельної ділянки, га	Адреса	Категорія земель	Код виду цільового призначення, назва
1	325286271	Технічна документація із землеустрою щодо інвентаризації земель на території кадастрового кварталу 88:061 обмеженого просп. Берестейський, вул. Довженка Олександра, вул. Дегтярівська, вул. Зоологічна у Шевченківському районі м. Києва	8000000000:88:061:0095	0,2362	вулиця Молдовська, Шевченківський район, місто Київ,	Землі житлової та громадської забудови	02.12 Земельні ділянки загального користування, які використовуються як внутрішньоквартальні проїзди, пішохідні зони
			8000000000:88:061:0083	0,7323	вулиця Дегтярівська, 31, Шевченківський район, місто Київ	Землі житлової та громадської забудови	03.15 Для будівництва та обслуговування інших будівель громадської забудови
			8000000000:88:061:0089	0,4947	вулиця Довженка Олександра, 8, Шевченківський район, місто Київ	Землі житлової та громадської забудови	02.10 Для будівництва і обслуговування багатоквартирного житлового будинку з об'єктами торгово-розважальної та ринкової інфраструктури
			8000000000:88:061:0057	0,2631	вулиця Довженка Олександра, 12А, Шевченківський район, місто Київ	Землі житлової та громадської забудови	03.10 Для будівництва та обслуговування адміністративних будинків, офісних будівель компаній, які займаються підприємницькою діяльністю, пов'язаною з отриманням прибутку
			8000000000:88:061:0056	0,0861	вулиця Дегтярівська, 27, Шевченківський район, місто Київ	Землі промисловості, транспорту, електронних комунікацій, енергетики, оборони та іншого призначення	12.07 Для розміщення та експлуатації будівель і споруд міського електротранспорту



8000000000:88:061:0080	0,1385	вулиця Дегтярівська, Шевченківський район, місто Київ	Землі промисловості, транспорту, електронних комунікацій, енергетики, оборони та іншого призначення	12.13 Земельні ділянки загального користування, які використовуються як вулиці, майдани, проїзди, дороги, набережні
8000000000:88:061:0058	0,0723	вулиця Молдовська, Шевченківський район, місто Київ	Землі житлової та громадської забудови	03.20 Земельні ділянки загального користування, які використовуються як внутрішньоквартальні проїзди, пішохідні зони
8000000000:88:061:0037	0,1506	вулиця Молдовська, Шевченківський район, місто Київ	Землі промисловості, транспорту, електронних комунікацій, енергетики, оборони та іншого призначення	12.04 Для розміщення та експлуатації будівель і споруд автомобільного транспорту та дорожнього господарства
8000000000:88:061:0097	0,2881	місто Київ, Шевченківський район, вулиця Молдовська	Землі житлової та громадської забудови	02.09 Для будівництва і обслуговування паркінгів та автостоянок на землях житлової та громадської забудови
8000000000:88:061:0060	0,1491	вулиця Молдовська, Шевченківський район, місто Київ	Землі промисловості, транспорту, електронних комунікацій, енергетики, оборони та іншого призначення	12.04 Для розміщення та експлуатації будівель і споруд автомобільного транспорту та дорожнього господарства
8000000000:88:061:0051	0,3788	вулиця Довженка Олександра, 14/1, Шевченківський район, місто Київ	Землі житлової та громадської забудови	02.10 Для будівництва і обслуговування багатоквартирного житлового будинку з об'єктами торгово- розважальної та ринкової інфраструктури
8000000000:88:061:0094	0,2294	місто Київ, Шевченківський район, вулиця Довженка Олександра, 16А	Землі житлової та громадської забудови	02.10 Для будівництва і обслуговування багатоквартирного житлового будинку з об'єктами торгово- розважальної та ринкової інфраструктури



8000000000:88:061:0034	0,1208	проспект Берестейський, Шевченківський район, місто Київ	Землі промисловості, транспорту, електронних комунікацій, енергетики, оборони та іншого призначення	12.13 Земельні ділянки загального користування, які використовуються як вулиці, майдани, проїзди, дороги, набережні
8000000000:88:061:0099	0,5870	місто Київ, Шевченківський район, вулиця Довженка Олександра, 14	Землі житлової та громадської забудови	02.10 Для будівництва і обслуговування багатоквартирного житлового будинку з об'єктами торгово-розважальної та ринкової інфраструктури
8000000000:88:061:0049	0,2327	провулок Старожитомирський, Шевченківський район, місто Київ	Землі промисловості, транспорту, електронних комунікацій, енергетики, оборони та іншого призначення	12.04 Для розміщення та експлуатації будівель і споруд автомобільного транспорту та дорожнього господарства
8000000000:88:061:0075	0,9999	вулиця Довженка Олександра, 16Б, 16В, Шевченківський район, місто Київ	Землі житлової та громадської забудови	02.03 Для будівництва і обслуговування багатоквартирного житлового будинку
8000000000:88:061:0092	0,3122	місто Київ, Шевченківський район, вулиця Дегтярівська, 25/1	Землі житлової та громадської забудови	03.10 Для будівництва та обслуговування адміністративних будинків, офісних будівель компаній, які займаються підприємницькою діяльністю, пов'язаною з отриманням прибутку
8000000000:88:061:0043	0,0884	вулиця Молдовська, Шевченківський район, місто Київ	Землі промисловості, транспорту, електронних комунікацій, енергетики, оборони та іншого призначення	12.13 Земельні ділянки загального користування, які використовуються як вулиці, майдани, проїзди, дороги, набережні

8000000000:88:061:0033	3,1384	вулиця Дегтярівська, 21, Шевченківський район, місто Київ	Землі промисловості, транспорту, електронних комунікацій, енергетики, оборони та іншого призначення	11.02 Для розміщення та експлуатації основних, підсобних і допоміжних будівель та споруд підприємств переробної, машинобудівної та іншої промисловості
8000000000:88:061:0104	0,3247	місто Київ, Шевченківський район, проїзд між вулицею Довженка Олександра та вулицею Молдовською	Землі житлової та громадської забудови	02.12 Земельні ділянки загального користування, які використовуються як внутрішньоквартальні проїзди, пішохідні зони
8000000000:88:061:0085	0,3659	вулиця Довженка Олександра, 16, Шевченківський район, місто Київ	Землі житлової та громадської забудови	02.04 Для будівництва і обслуговування будівель тимчасового проживання
8000000000:88:061:0096	0,1344	місто Київ, Шевченківський район, вулиця Дегтярівська, 33В	Землі житлової та громадської забудови	03.10 Для будівництва та обслуговування адміністративних будинків, офісних будівель компаній, які займаються підприємницькою діяльністю, пов'язаною з отриманням прибутку
8000000000:88:061:0040	0,0662	проспект Берестейський, Шевченківський район, місто Київ	Землі рекреаційного призначення	07.08 Земельні ділянки загального користування, які використовуються як зелені насадження загального користування
8000000000:88:061:0070	0,5794	проспект Берестейський, 38, Шевченківський район, місто Київ	Землі історико-культурного призначення	08.01 Для забезпечення охорони об'єктів культурної спадщини
8000000000:88:061:0052	11,1103	проспект Берестейський, 44, Шевченківський район, місто Київ	Землі історико-культурного призначення	08.01 Для забезпечення охорони об'єктів культурної спадщини

8000000000:88:061:0086	0,3050	місто Київ, Шевченківський район, вулиця Довженка Олександра, 14Б	Землі житлової та громадської забудови	02.04 Для будівництва і обслуговування будівель тимчасового проживання
8000000000:88:061:0076	0,2844	проспект Берестейський, Шевченківський район, місто Київ	Землі рекреаційного призначення	07.08 Земельні ділянки загального користування, які використовуються як зелені насадження загального користування
8000000000:88:061:0047	0,2594	вулиця Довженка Олександра, 4А, Шевченківський район, місто Київ	Землі житлової та громадської забудови	02.10 Для будівництва і обслуговування багатоквартирного житлового будинку з об'єктами торгово-розважальної та ринкової інфраструктури
8000000000:88:061:0071	0,6056	вулиця Довженка Олександра, 10, Шевченківський район, місто Київ	Землі житлової та громадської забудови	02.10 Для будівництва і обслуговування багатоквартирного житлового будинку з об'єктами торгово-розважальної та ринкової інфраструктури
8000000000:88:061:0110	0,0912	місто Київ, Шевченківський район, вулиця Зоологічна	Землі житлової та громадської забудови	03.20 Земельні ділянки загального користування, які використовуються як внутрішньоквартальні проїзди, пішохідні зони
8000000000:88:061:0074	0,3529	вулиця Довженка Олександра, 2, Шевченківський район, місто Київ	Землі житлової та громадської забудови	02.10 Для будівництва і обслуговування багатоквартирного житлового будинку з об'єктами торгово-розважальної та ринкової інфраструктури
8000000000:88:061:0054	0,0179	вулиця Довженка Олександра, 2, Шевченківський район, місто Київ	Землі промисловості, транспорту, електронних комунікацій, енергетики, оборони та іншого призначення	14.02 Для розміщення, будівництва, експлуатації та обслуговування будівель і споруд об'єктів передачі електричної енергії



8000000000:88:061:0032	0,1891	вулиця Зоологічна, Шевченківський район, місто Київ	Землі промисловості, транспорту, електронних комунікацій, енергетики, оборони та іншого призначення	12.13 Земельні ділянки загального користування, які використовуються як вулиці, майдани, проїзди, дороги, набережні
8000000000:88:061:0112	0,5139	місто Київ, Шевченківський район, вулиця Дегтярівська, 33А, 33Б	Землі житлової та громадської забудови	03.10 Для будівництва та обслуговування адміністративних будинків, офісних будівель компаній, які займаються підприємницькою діяльністю, пов'язаною з отриманням прибутку
8000000000:88:061:0098	0,1332	місто Київ, Шевченківський район, вулиця Довженка Олександра, 18	Землі житлової та громадської забудови	03.10 Для будівництва та обслуговування адміністративних будинків, офісних будівель компаній, які займаються підприємницькою діяльністю, пов'язаною з отриманням прибутку
8000000000:88:061:0041	0,1578	вулиця Зоологічна, Шевченківський район, місто Київ	Землі промисловості, транспорту, електронних комунікацій, енергетики, оборони та іншого призначення	12.13 Земельні ділянки загального користування, які використовуються як вулиці, майдани, проїзди, дороги, набережні
8000000000:88:061:0050	0,0996	вулиця Зоологічна, Шевченківський район, місто Київ	Землі промисловості, транспорту, електронних комунікацій, енергетики, оборони та іншого призначення	12.04 Для розміщення та експлуатації будівель і споруд автомобільного транспорту та дорожнього господарства
8000000000:88:061:0053	0,0164	вулиця Дегтярівська, 25А, Шевченківський район, місто Київ	Землі промисловості, транспорту, електронних комунікацій, енергетики, оборони та іншого призначення	14.02 Для розміщення, будівництва, експлуатації та обслуговування будівель і споруд об'єктів передачі електричної енергії

8000000000:88:061:0072	0,3917	вулиця Довженка Олександра, 12, Шевченківський район, місто Київ	Землі житлової та громадської забудови	02.10 Для будівництва і обслуговування багатоквартирного житлового будинку з об'єктами торгово-розважальної та ринкової інфраструктури
8000000000:88:061:0029	0,0620	проспект Берестейський, Шевченківський район, місто Київ	Землі рекреаційного призначення	07.08 Земельні ділянки загального користування, які використовуються як зелені насадження загального користування
8000000000:88:061:0039	0,1213	проспект Берестейський, 34Е, Шевченківський район, місто Київ	Землі промисловості, транспорту, електронних комунікацій, енергетики, оборони та іншого призначення	12.04 Для розміщення та експлуатації будівель і споруд автомобільного транспорту та дорожнього господарства
8000000000:88:061:0093	0,0040	вулиця Дегтярівська, 23, Шевченківський район, місто Київ	Землі промисловості, транспорту, електронних комунікацій, енергетики, оборони та іншого призначення	11.04 Для розміщення та експлуатації основних, підсобних і допоміжних будівель та споруд технічної інфраструктури (виробництва та розподілення газу, постачання пари та гарячої води, збирання, очищення та розподілення води)
8000000000:88:061:0091	0,2415	вулиця Дегтярівська, Шевченківський район, місто Київ	Землі промисловості, транспорту, електронних комунікацій, енергетики, оборони та іншого призначення	12.13 Земельні ділянки загального користування, які використовуються як вулиці, майдани, проїзди, дороги, набережні
8000000000:88:061:0028	0,1636	провулок Старожитомирський, Шевченківський район, місто Київ	Землі промисловості, транспорту, електронних комунікацій, енергетики, оборони та іншого призначення	12.13 Земельні ділянки загального користування, які використовуються як вулиці, майдани, проїзди, дороги, набережні

8000000000:88:061:0078	0,0618	провулок Старожитомирський, Шевченківський район, місто Київ	Землі промисловості, транспорту, електронних комунікацій, енергетики, оборони та іншого призначення	12.13 Земельні ділянки загального користування, які використовуються як вулиці, майдани, проїзди, дороги, набережні
8000000000:88:061:0045	0,3121	вулиця Зоологічна, Шевченківський район, місто Київ	Землі промисловості, транспорту, електронних комунікацій, енергетики, оборони та іншого призначення	12.13 Земельні ділянки загального користування, які використовуються як вулиці, майдани, проїзди, дороги, набережні
8000000000:88:061:0067	0,3427	вулиця Зоологічна, Шевченківський район, місто Київ	Землі промисловості, транспорту, електронних комунікацій, енергетики, оборони та іншого призначення	12.13 Земельні ділянки загального користування, які використовуються як вулиці, майдани, проїзди, дороги, набережні
8000000000:88:061:0116	0,1369	місто Київ, Шевченківський район, вулиця Зоологічна	Землі промисловості, транспорту, електронних комунікацій, енергетики, оборони та іншого призначення	12.13 Земельні ділянки загального користування, які використовуються як вулиці, майдани, проїзди, дороги, набережні
8000000000:88:061:0046	0,5027	вулиця Дегтярівська, Шевченківський район, місто Київ	Землі промисловості, транспорту, електронних комунікацій, енергетики, оборони та іншого призначення	12.13 Земельні ділянки загального користування, які використовуються як вулиці, майдани, проїзди, дороги, набережні
8000000000:88:061:0084	2,2132	проспект Берестейський, 44, Шевченківський район, місто Київ	Землі житлової та громадської забудови	03.05 Для будівництва та обслуговування будівель закладів культурно- просвітницького обслуговування
8000000000:88:061:0063	0,0257	вулиця Дегтярівська, Шевченківський район, місто Київ	Землі промисловості, транспорту, електронних комунікацій, енергетики, оборони та іншого призначення	12.13 Земельні ділянки загального користування, які використовуються як вулиці, майдани, проїзди, дороги, набережні



8000000000:88:061:0117	0,1346	місто Київ, Шевченківський район, транспортна розв'язка вулиці Дегтярівської та вулиці Довженка Олександра, Шевченківський район, місто Київ	Землі промисловості, транспорту, електронних комунікацій, енергетики, оборони та іншого призначення	12.13 Земельні ділянки загального користування, які використовуються як вулиці, майдани, проїзди, дороги, набережні
8000000000:88:061:0077	0,0149	вулиця Довженка Олександра, Шевченківський район, місто Київ	Землі промисловості, транспорту, електронних комунікацій, енергетики, оборони та іншого призначення	12.13 Земельні ділянки загального користування, які використовуються як вулиці, майдани, проїзди, дороги, набережні
8000000000:88:061:0113	0,0999	вулиця Довженка Олександра, Шевченківський район, місто Київ,	Землі промисловості, транспорту, електронних комунікацій, енергетики, оборони та іншого призначення	12.13 Земельні ділянки загального користування, які використовуються як вулиці, майдани, проїзди, дороги, набережні
8000000000:88:061:0061	0,1678	вулиця Довженка Олександра, Шевченківський район, місто Київ	Землі промисловості, транспорту, електронних комунікацій, енергетики, оборони та іншого призначення	12.13 Земельні ділянки загального користування, які використовуються як вулиці, майдани, проїзди, дороги, набережні
8000000000:88:061:0059	0,1196	вулиця Довженка Олександра, Шевченківський район, місто Київ	Землі промисловості, транспорту, електронних комунікацій, енергетики, оборони та іншого призначення	12.13 Земельні ділянки загального користування, які використовуються як вулиці, майдани, проїзди, дороги, набережні
8000000000:88:061:0065	0,0952	транспортна розв'язка проспекту Берестейського та вулиці Довженка Олександра, Шевченківський район, місто Київ	Землі промисловості, транспорту, електронних комунікацій, енергетики, оборони та іншого призначення	12.13 Земельні ділянки загального користування, які використовуються як вулиці, майдани, проїзди, дороги, набережні
8000000000:88:061:0370	0,0261	проспект Берестейський, Шевченківський район, місто Київ	Землі промисловості, транспорту, електронних комунікацій, енергетики, оборони та іншого призначення	12.13 Земельні ділянки загального користування, які використовуються як вулиці, майдани, проїзди, дороги, набережні

8000000000:88:061:0090	0,0129	вулиця Молдовська, Шевченківський район, місто Київ	Землі житлової та громадської забудови	03.20 Земельні ділянки загального користування, які використовуються як внутрішньоквартальні проїзди, пішохідні зони
8000000000:88:061:0068	0,0343	вулиця Довженка Олександра, Шевченківський район, місто Київ	Землі промисловості, транспорту, електронних комунікацій, енергетики, оборони та іншого призначення	12.13 Земельні ділянки загального користування, які використовуються як вулиці, майдани, проїзди, дороги, набережні
8000000000:88:061:0069	0,0526	вулиця Зоологічна, Шевченківський район, місто Київ	Землі промисловості, транспорту, електронних комунікацій, енергетики, оборони та іншого призначення	12.04 Для розміщення та експлуатації будівель і споруд автомобільного транспорту та дорожнього господарства
8000000000:88:061:0108	1,3085	місто Київ, Шевченківський район, проспект Берестейський, 44	Землі житлової та громадської забудови	03.05 Для будівництва та обслуговування будівель закладів культурно-просвітницького обслуговування
8000000000:88:061:0115	0,0160	місто Київ, Шевченківський район, проспект Берестейський	Землі промисловості, транспорту, електронних комунікацій, енергетики, оборони та іншого призначення	12.04 Для розміщення та експлуатації будівель і споруд автомобільного транспорту та дорожнього господарства
8000000000:88:061:0385	0,1569	проспект Берестейський, Шевченківський район, місто Київ	Землі рекреаційного призначення	07.08 Земельні ділянки загального користування, які використовуються як зелені насадження загального користування
8000000000:88:061:0030	0,0652	проспект Берестейський, Шевченківський район, місто Київ	Землі рекреаційного призначення	07.08 Земельні ділянки загального користування, які використовуються як зелені насадження загального користування

			8000000000:88:061:0055	1,3541	проспект Берестейський, Шевченківський район, місто Київ	Землі промисловості, транспорту, електронних комунікацій, енергетики, оборони та іншого призначення	12.13 Земельні ділянки загального користування, які використовуються як вулиці, майдани, проїзди, дороги, набережні
2	664125219	Технічна документація із землеустрою щодо інвентаризації земель на території кадастрового кварталу 78:122, обмеженого вул. Скляренка Семена, вул. Аманда Струве, вул. Марка Вовчка, вул. Куренівською, вул. Ливарською, пров. Куренівським та просп. Степана Бандери у Оболонському районі м. Києва	8000000000:78:122:0001	1,9483	провулок Куренівський, 17, 19/5, Оболонський район, місто Київ	Землі промисловості, транспорту, електронних комунікацій, енергетики, оборони та іншого призначення	11.02 Для розміщення та експлуатації основних, підсобних і допоміжних будівель та споруд підприємств переробної, машинобудівної та іншої промисловості
			8000000000:78:122:0058	0,6891	вулиця Аляб'єва, Оболонський район, місто Київ	Землі промисловості, транспорту, електронних комунікацій, енергетики, оборони та іншого призначення	12.01 Для розміщення та експлуатації будівель і споруд залізничного транспорту
			8000000000:78:122:0036	0,0396	вулиця Ливарська, 7, Оболонський район, місто Київ	Землі промисловості, транспорту, електронних комунікацій, енергетики, оборони та іншого призначення	11.04 Для розміщення та експлуатації основних, підсобних і допоміжних будівель та споруд технічної інфраструктури (виробництва та розподілення газу, постачання пари та гарячої води, збирання, очищення та розподілення води)
			8000000000:78:122:0026	0,2579	вулиця Куренівська, 21, Оболонський район, місто Київ	Землі промисловості, транспорту, електронних комунікацій, енергетики, оборони та іншого призначення	11.02 Для розміщення та експлуатації основних, підсобних і допоміжних будівель та споруд підприємств переробної, машинобудівної та іншої промисловості



8000000000:78:122:0057	0,5799	провулок Куренівський, 17, Оболонський район, місто Київ	Землі промисловості, транспорту, електронних комунікацій, енергетики, оборони та іншого призначення	11.02 Для розміщення та експлуатації основних, підсобних і допоміжних будівель та споруд підприємств переробної, машинобудівної та іншої промисловості
8000000000:78:122:0046	0,0825	провулок Куренівський, 17, Оболонський район, місто Київ	Землі промисловості, транспорту, електронних комунікацій, енергетики, оборони та іншого призначення	11.02 Для розміщення та експлуатації основних, підсобних і допоміжних будівель та споруд підприємств переробної, машинобудівної та іншої промисловості
8000000000:78:122:0028	0,1091	провулок Куренівський, 17, Оболонський район, місто Київ	Землі промисловості, транспорту, електронних комунікацій, енергетики, оборони та іншого призначення	11.02 Для розміщення та експлуатації основних, підсобних і допоміжних будівель та споруд підприємств переробної, машинобудівної та іншої промисловості
8000000000:78:122:0049	0,5451	провулок Куренівський, 17, Оболонський район, місто Київ	Землі промисловості, транспорту, електронних комунікацій, енергетики, оборони та іншого призначення	11.02 Для розміщення та експлуатації основних, підсобних і допоміжних будівель та споруд підприємств переробної, машинобудівної та іншої промисловості
8000000000:78:122:0056	0,6120	провулок Куренівський, 17, Оболонський район, місто Київ	Землі промисловості, транспорту, електронних комунікацій, енергетики, оборони та іншого призначення	11.02 Для розміщення та експлуатації основних, підсобних і допоміжних будівель та споруд підприємств переробної, машинобудівної та іншої промисловості

8000000000:78:122:0032	0,0109	проспект Степана Бандери, Оболонський район, місто Київ	Землі промисловості, транспорт, електронних комунікацій, енергетики, оборони та іншого призначення	12.04 Для розміщення та експлуатації будівель і споруд автомобільного транспорту та дорожнього господарства
8000000000:78:122:0050	0,0398	вулиця Куренівська, Оболонський район, місто Київ	Землі промисловості, транспорт, електронних комунікацій, енергетики, оборони та іншого призначення	14.02 Для розміщення, будівництва, експлуатації та обслуговування будівель і споруд об'єктів передачі електричної енергії
8000000000:78:122:0038	4,0729	вулиця Марка Вовчка, вулиця Склярєнка Семена, вулиця Куренівська, провулок Куренівський, вулиця Ливарська, проспект Степана Бандери, Оболонський район, місто Київ	Землі промисловості, транспорт, електронних комунікацій, енергетики, оборони та іншого призначення	12.04 Для розміщення та експлуатації будівель і споруд автомобільного транспорту та дорожнього господарства
8000000000:78:122:0029	0,0287	вулиця Склярєнка Семена, Оболонський район, місто Київ	Землі промисловості, транспорт, електронних комунікацій, енергетики, оборони та іншого призначення	11.02 Для розміщення та експлуатації основних, підсобних і допоміжних будівель та споруд підприємств переробної, машинобудівної та іншої промисловості
8000000000:78:122:0054	0,0028	провулок Куренівський, 19/5, Оболонський район, місто Київ	Землі промисловості, транспорт, електронних комунікацій, енергетики, оборони та іншого призначення	12.13 Земельні ділянки загального користування, які використовуються як вулиці, майдани, проїзди, дороги, набережні
8000000000:78:122:0053	0,0081	провулок Куренівський, 19/5, Оболонський район, місто Київ	Землі промисловості, транспорт, електронних комунікацій, енергетики, оборони та іншого призначення	14.02 Для розміщення, будівництва, експлуатації та обслуговування будівель і споруд об'єктів передачі електричної енергії

8000000000:78:122:0055	0,0167	провулок Куренівський, 19/5, Оболонський район, місто Київ	Землі житлової та громадської забудови	03.10 Для будівництва та обслуговування адміністративних будинків, офісних будівель компаній, які займаються підприємницькою діяльністю, пов'язаною з отриманням прибутку
8000000000:78:122:0047	0,0044	вулиця Скляренка Семена, Оболонський район, місто Київ	Землі промисловості, транспорту, електронних комунікацій, енергетики, оборони та іншого призначення	14.02 Для розміщення, будівництва, експлуатації та обслуговування будівель і споруд об'єктів передачі електричної енергії
8000000000:78:122:0059	0,7785	вулиця Куренівська, Оболонський район, місто Київ	Землі промисловості, транспорту, електронних комунікацій, енергетики, оборони та іншого призначення	12.13 Земельні ділянки загального користування, які використовуються як вулиці, майдани, проїзди, дороги, набережні
8000000000:78:122:0030	0,2987	вулиця Скляренка Семена, 5, Оболонський район, місто Київ	Землі промисловості, транспорту, електронних комунікацій, енергетики, оборони та іншого призначення	14.02 Для розміщення, будівництва, експлуатації та обслуговування будівель і споруд об'єктів передачі електричної енергії
8000000000:78:122:0048	0,2744	провулок Куренівський, 17, Оболонський район, місто Київ	Землі промисловості, транспорту, електронних комунікацій, енергетики, оборони та іншого призначення	11.02 Для розміщення та експлуатації основних, підсобних і допоміжних будівель та споруд підприємств переробної, машинобудівної та іншої промисловості



			8000000000:78:122:0039	0,1597	провулок Куренівський, 17, Оболонський район, місто Київ	Землі промисловості, транспорту, електронних комунікацій, енергетики, оборони та іншого призначення	11.02 Для розміщення та експлуатації основних, підсобних і допоміжних будівель та споруд підприємств переробної, машинобудівної та іншої промисловості
			8000000000:78:122:0042	0,1798	провулок Куренівський, 19/5, Оболонський район, місто Київ	Землі житлової та громадської забудови	03.10 Для будівництва та обслуговування адміністративних будинків, офісних будівель компаній, які займаються підприємницькою діяльністю, пов'язаною з отриманням прибутку
3	335297850	Технічна документація із землеустрою щодо інвентаризації земель на території кадастрового кварталу 78:320 обмеженого вул. Сім'ї Шовкоплясів та колією промислового залізничного транспорту у Оболонському районі м. Києва	8000000000:78:320:0005	0,0101	115 квартал Пуща-Водицького лісництва комунального підприємства "Святошинське лісопаркове господарство", Оболонський район, місто Київ	Землі лісогосподарського призначення	09.01 Для ведення лісового господарства і пов'язаних з ним послуг
			8000000000:78:320:0018	0,0071	115 квартал Пуща-Водицького лісництва комунального підприємства "Святошинське лісопаркове господарство", Оболонський район, місто Київ	Землі лісогосподарського призначення	09.01 Для ведення лісового господарства і пов'язаних з ним послуг
			8000000000:78:320:0012	0,0047	115 квартал Пуща-Водицького лісництва комунального підприємства "Святошинське лісопаркове господарство", Оболонський район, місто Київ	Землі лісогосподарського призначення	09.01 Для ведення лісового господарства і пов'язаних з ним послуг

8000000000:78:320:0004	0,0050	115 квартал Пуща-Водицького лісництва комунального підприємства "Святошинське лісопаркове господарство", Оболонський район, місто Київ	Землі лісогосподарського призначення	09.01 Для ведення лісового господарства і пов'язаних з ним послуг
8000000000:78:320:0014	0,0042	вулиця Сім'ї Шовкоплясів, Оболонський район, місто Київ	Землі промисловості, транспорту, електронних комунікацій, енергетики, оборони та іншого призначення	14.02 Для розміщення, будівництва, експлуатації та обслуговування будівель і споруд об'єктів передачі електричної енергії
8000000000:78:320:0002	0,0070	вулиця Сім'ї Шовкоплясів, Оболонський район, місто Київ	Землі промисловості, транспорту, електронних комунікацій, енергетики, оборони та іншого призначення	14.02 Для розміщення, будівництва, експлуатації та обслуговування будівель і споруд об'єктів передачі електричної енергії
8000000000:78:320:0008	0,0070	вулиця Сім'ї Шовкоплясів, Оболонський район, місто Київ	Землі промисловості, транспорту, електронних комунікацій, енергетики, оборони та іншого призначення	14.02 Для розміщення, будівництва, експлуатації та обслуговування будівель і споруд об'єктів передачі електричної енергії
8000000000:78:320:0003	0,0125	115 квартал Пуща-Водицького лісництва комунального підприємства "Святошинське лісопаркове господарство", Оболонський район, місто Київ	Землі лісогосподарського призначення	09.01 Для ведення лісового господарства і пов'язаних з ним послуг
8000000000:78:320:0016	0,0051	вулиця Сім'ї Шовкоплясів, Оболонський район, місто Київ	Землі промисловості, транспорту, електронних комунікацій, енергетики, оборони та іншого призначення	14.02 Для розміщення, будівництва, експлуатації та обслуговування будівель і споруд об'єктів передачі електричної енергії

8000000000:78:320:0007	0,0050	вулиця Сім'ї Шовкоплясів, Оболонський район, місто Київ	Землі промисловості, транспорту, електронних комунікацій, енергетики, оборони та іншого призначення	14.02 Для розміщення, будівництва, експлуатації та обслуговування будівель і споруд об'єктів передачі електричної енергії
8000000000:78:320:0010	0,0050	вулиця Сім'ї Шовкоплясів, Оболонський район, місто Київ	Землі промисловості, транспорту, електронних комунікацій, енергетики, оборони та іншого призначення	14.02 Для розміщення, будівництва, експлуатації та обслуговування будівель і споруд об'єктів передачі електричної енергії
8000000000:78:320:0019	5,2286	вулиця Сім'ї Шовкоплясів, Оболонський район, місто Київ	Землі рекреаційного призначення	07.05 Для цілей підрозділів 07.01- 07.04, 07.06-07.09 та для збереження та використання земель природно-заповідного фонду
8000000000:78:320:0127	5,8619	115 квартал Пуща-Водицького лісництва комунального підприємства "Святошинське лісопаркове господарство", Оболонський район, місто Київ	Землі лісогосподарського призначення	09.01 Для ведення лісового господарства і пов'язаних з ним послуг
8000000000:78:320:0009	0,0074	вулиця Сім'ї Шовкоплясів, Оболонський район, місто Київ	Землі промисловості, транспорту, електронних комунікацій, енергетики, оборони та іншого призначення	14.02 Для розміщення, будівництва, експлуатації та обслуговування будівель і споруд об'єктів передачі електричної енергії
8000000000:78:320:0013	0,0069	вулиця Сім'ї Шовкоплясів, Оболонський район, місто Київ	Землі промисловості, транспорту, електронних комунікацій, енергетики, оборони та іншого призначення	14.02 Для розміщення, будівництва, експлуатації та обслуговування будівель і споруд об'єктів передачі електричної енергії
8000000000:78:320:0011	0,1016	вулиця Сім'ї Шовкоплясів, Оболонський район, місто Київ	Землі промисловості, транспорту, електронних комунікацій, енергетики, оборони та іншого призначення	11.07 Земельні ділянки загального користування, які використовуються як зелені насадження спеціального призначення



			8000000000:78:320:0006	0,6295	вулиця Сім'ї Шовкоплясів, Оболонський район, місто Київ	Землі рекреаційного призначення	07.08 Земельні ділянки загального користування, які використовуються як зелені насадження загального користування
			8000000000:78:320:0015	0,6089	115 квартал Пуща-Водицького лісництва комунального підприємства "Святошинське лісопаркове господарство", Оболонський район, місто Київ	Землі лісогосподарського призначення	09.01 Для ведення лісового господарства і пов'язаних з ним послуг
4	639205272	Технічна документація із землеустрою щодо інвентаризації земель на території кадастрового кварталу 78:130 обмеженого вул. Кабельною, вул. Куренівською, вул. Єрмака та проспектом Степана Бандери у Оболонському районі м. Києва	8000000000:78:130:0025	3,6894	вулиця Богатирська, 6, Оболонський район, місто Київ	Землі промисловості, транспорту, електронних комунікацій, енергетики, оборони та іншого призначення	11.02 Для розміщення та експлуатації основних, підсобних і допоміжних будівель та споруд підприємств переробної, машинобудівної та іншої промисловості
			8000000000:78:130:0020	0,3324	проспект Степана Бандери, Оболонський район, місто Київ	Землі промисловості, транспорту, електронних комунікацій, енергетики, оборони та іншого призначення	12.13 Земельні ділянки загального користування, які використовуються як вулиці, майдани, проїзди, дороги, набережні
			8000000000:78:130:0015	0,0225	проспект Степана Бандери, Оболонський район, місто Київ	Землі житлової та громадської забудови	03.20 Земельні ділянки загального користування, які використовуються як внутрішньоквартальні проїзди, пішохідні зони
			8000000000:78:130:0012	0,0499	проспект Степана Бандери, 17А, Оболонський район, місто Київ	Землі промисловості, транспорту, електронних комунікацій, енергетики, оборони та іншого призначення	12.11 Для розміщення та експлуатації об'єктів дорожнього сервісу

8000000000:78:130:0005	0,0199	проспект Степана Бандери, Оболонський район, місто Київ	Землі промисловості, транспорту, електронних комунікацій, енергетики, оборони та іншого призначення	12.04 Для розміщення та експлуатації будівель і споруд автомобільного транспорту та дорожнього господарства
8000000000:78:130:0019	0,0068	вулиця Куренівська, Оболонський район, місто Київ	Землі промисловості, транспорту, електронних комунікацій, енергетики, оборони та іншого призначення	14.02 Для розміщення, будівництва, експлуатації та обслуговування будівель і споруд об'єктів передачі електричної енергії
8000000000:78:130:0026	0,0095	вулиця Куренівська, Оболонський район, місто Київ	Землі промисловості, транспорту, електронних комунікацій, енергетики, оборони та іншого призначення	14.02 Для розміщення, будівництва, експлуатації та обслуговування будівель і споруд об'єктів передачі електричної енергії
8000000000:78:130:0004	0,0066	вулиця Куренівська, Оболонський район, місто Київ	Землі промисловості, транспорту, електронних комунікацій, енергетики, оборони та іншого призначення	14.02 Для розміщення, будівництва, експлуатації та обслуговування будівель і споруд об'єктів передачі електричної енергії
8000000000:78:130:0013	0,0439	проспект Степана Бандери, Оболонський район, місто Київ	Землі промисловості, транспорту, електронних комунікацій, енергетики, оборони та іншого призначення	12.13 Земельні ділянки загального користування, які використовуються як вулиці, майдани, проїзди, дороги, набережні
8000000000:78:130:0023	0,2389	вулиця Куренівська, Оболонський район, місто Київ	Землі промисловості, транспорту, електронних комунікацій, енергетики, оборони та іншого призначення	11.07 Земельні ділянки загального користування, які використовуються як зелені насадження спеціального призначення
8000000000:78:130:0024	0,0150	вулиця Куренівська, Оболонський район, місто Київ	Землі промисловості, транспорту, електронних комунікацій, енергетики, оборони та іншого призначення	12.13 Земельні ділянки загального користування, які використовуються як вулиці, майдани, проїзди, дороги, набережні

			8000000000:78:130:0010	0,0081	вулиця Куренівська, Оболонський район, місто Київ	Землі промисловості, транспорту, електронних комунікацій, енергетики, оборони та іншого призначення	12.01 Для розміщення та експлуатації будівель і споруд залізничного транспорту
			8000000000:78:130:0007	0,1573	вулиця Куренівська, Оболонський район, місто Київ	Землі промисловості, транспорту, електронних комунікацій, енергетики, оборони та іншого призначення	12.13 Земельні ділянки загального користування, які використовуються як вулиці, майдани, проїзди, дороги, набережні
			8000000000:78:130:0014	0,2729	проспект Степана Бандери, Оболонський район, місто Київ	Землі промисловості, транспорту, електронних комунікацій, енергетики, оборони та іншого призначення	12.13 Земельні ділянки загального користування, які використовуються як вулиці, майдани, проїзди, дороги, набережні
			8000000000:78:130:0021	1,3738	проспект Степана Бандери, вулиця Єрмака, вулиця Куренівська, Оболонський район, місто Київ	Землі промисловості, транспорту, електронних комунікацій, енергетики, оборони та іншого призначення	12.13 Земельні ділянки загального користування, які використовуються як вулиці, майдани, проїзди, дороги, набережні
5	252894251	Технічна документація із землеустрою щодо інвентаризації земель на території кадастрового кварталу 85:053 обмеженого вулицею Юнкерова Миколи, вулицею Квітки Цісик, Лінією 9 та Лінією 10 в Оболонському районі м. Києва	8000000000:85:053:0007	2,4828	вулиця Юнкерова Миколи, 50, Оболонський район, місто Київ	Землі оздоровчого призначення	06.01 Для будівництва і обслуговування санаторно-оздоровчих закладів
			8000000000:85:053:0003	0,0303	Лінія 10, Оболонський район, місто Київ	Землі промисловості, транспорту, електронних комунікацій, енергетики, оборони та іншого призначення	11.07 Земельні ділянки загального користування, які використовуються як зелені насадження спеціального призначення
			8000000000:85:053:0005	0,1851	вулиця Юнкерова Миколи, 50, Оболонський район, місто Київ	Землі історико-культурного призначення	08.01 Для забезпечення охорони об'єктів культурної спадщини



			8000000000:85:053:0001	0,1469	вулиця Юнкерова Миколи, 50, Оболонський район, місто Київ	Землі історико-культурного призначення	08.01 Для забезпечення охорони об'єктів культурної спадщини
			8000000000:85:053:0004	0,1437	Лінія 9, Оболонський район, місто Київ	Землі промисловості, транспорту, електронних комунікацій, енергетики, оборони та іншого призначення	11.07 Земельні ділянки загального користування, які використовуються як зелені насадження спеціального призначення
			8000000000:85:053:0006	0,2209	вулиця Юнкерова Миколи, Оболонський район, місто Київ	Землі промисловості, транспорту, електронних комунікацій, енергетики, оборони та іншого призначення	11.07 Земельні ділянки загального користування, які використовуються як зелені насадження спеціального призначення
			8000000000:85:053:0002	0,3685	вулиця Квітки Цісик, Оболонський район, місто Київ	Землі промисловості, транспорту, електронних комунікацій, енергетики, оборони та іншого призначення	11.07 Земельні ділянки загального користування, які використовуються як зелені насадження спеціального призначення
6	315215684	Технічна документація із землеустрою щодо інвентаризації земель на території кадастрового кварталу 76:091 в межах вулиці Володимирської у Шевченківському районі м. Києва	8000000000:76:091:1220	0,4776	вулиця Володимирська, Шевченківський район, місто Київ	Землі промисловості, транспорту, електронних комунікацій, енергетики, оборони та іншого призначення	12.04 Для розміщення та експлуатації будівель і споруд автомобільного транспорту та дорожнього господарства

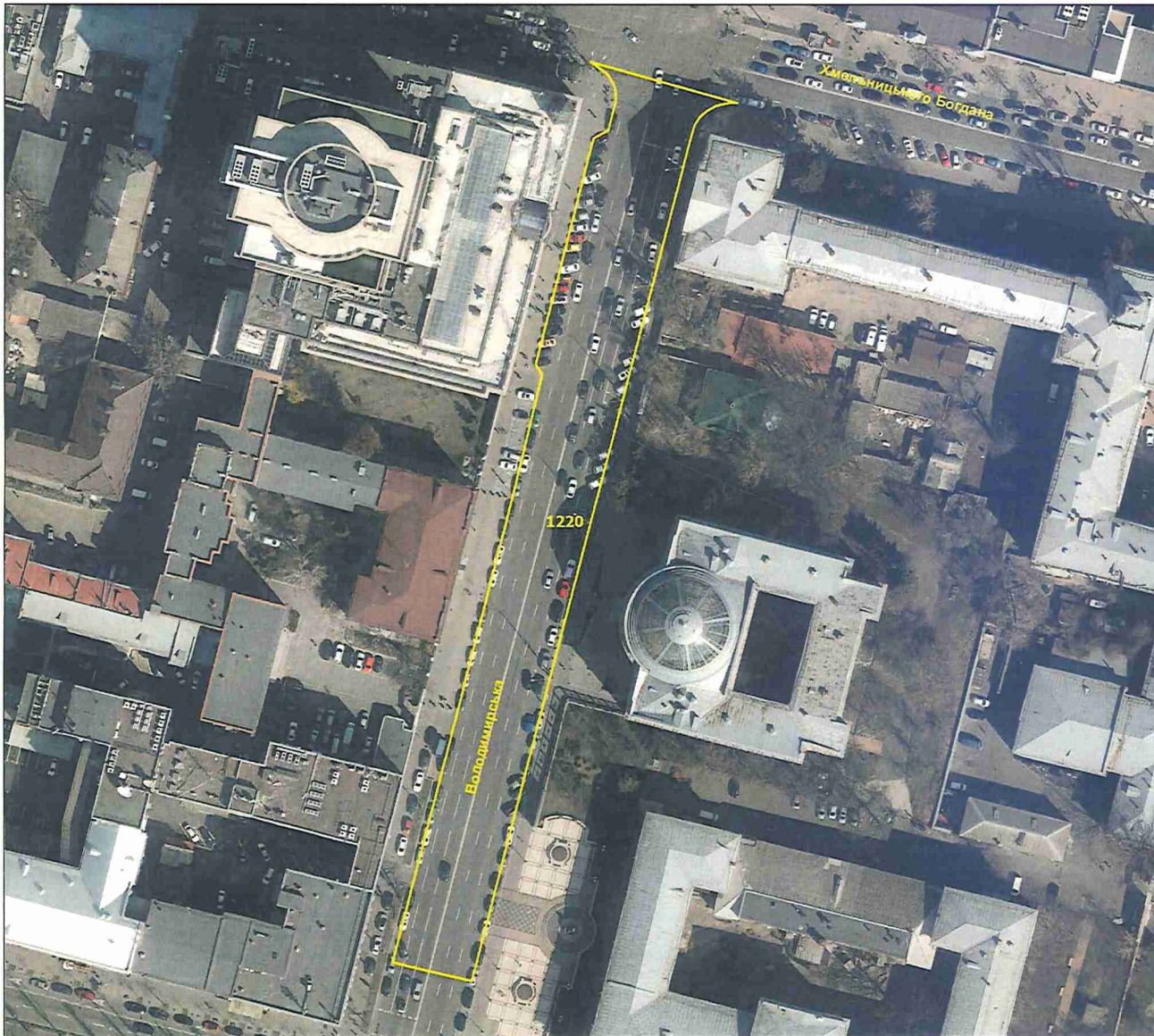
7	646685299	Технічна документація із землеустрою щодо інвентаризації земель на території кадастрового кварталу 88:126 обмеженого просп. Берестейський, вул. Богдана Гаврилишина, вул. Шулявська та пров. Берестейський у Шевченківському районі м. Києва	8000000000:88:126:0012	0,7825	провулок Берестейський, 6/10, вулиця Шулявська, 15/23, Шевченківський район, місто Київ	Землі житлової та громадської забудови	02.03 Для будівництва і обслуговування багатоквартирного житлового будинку
			8000000000:88:126:0004	0,1526	проспект Берестейський, Шевченківський район, місто Київ	Землі промисловості, транспорту, електронних комунікацій, енергетики, оборони та іншого призначення	12.13 Земельні ділянки загального користування, які використовуються як вулиці, майдани, проїзди, дороги, набережні
			8000000000:88:126:0011	0,0757	вулиця Богдана Гаврилишина, Шевченківський район, місто Київ	Землі промисловості, транспорту, електронних комунікацій, енергетики, оборони та іншого призначення	12.13 Земельні ділянки загального користування, які використовуються як вулиці, майдани, проїзди, дороги, набережні
			8000000000:88:126:0009	0,0341	вулиця Шулявська, Шевченківський район, місто Київ	Землі промисловості, транспорту, електронних комунікацій, енергетики, оборони та іншого призначення	12.13 Земельні ділянки загального користування, які використовуються як вулиці, майдани, проїзди, дороги, набережні
			8000000000:88:126:0013	0,1105	провулок Берестейський, Шевченківський район, місто Київ	Землі промисловості, транспорту, електронних комунікацій, енергетики, оборони та іншого призначення	12.13 Земельні ділянки загального користування, які використовуються як вулиці, майдани, проїзди, дороги, набережні
			8000000000:88:126:0015	0,1430	провулок Берестейський, Шевченківський район, місто Київ	Землі промисловості, транспорту, електронних комунікацій, енергетики, оборони та іншого призначення	12.04 Для розміщення та експлуатації будівель і споруд автомобільного транспорту та дорожнього господарства

		вулиця Шулявська, Шевченківський район, місто Київ	Землі промисловості, транспорту, електронних комунікацій, енергетики, оборони та іншого призначення	12.04 Для розміщення та експлуатації будівель і споруд автомобільного транспорту та дорожнього господарства
		проспект Берестейський, 28/1, вулиця Богдана Гаврилишина, 3, 5, Шевченківський район, місто Київ	Землі житлової та громадської забудови	02.10 Для будівництва і обслуговування багатоквартирного житлового будинку з об'єктами торгово- розважальної та ринкової інфраструктури
		проспект Берестейський, 30, Шевченківський район, місто Київ	Землі історико- культурного призначення	08.01 Для забезпечення охорони об'єктів культурної спадщини
		проспект Берестейський, Шевченківський район, місто Київ	Землі промисловості, транспорту, електронних комунікацій, енергетики, оборони та іншого призначення	12.04 Для розміщення та експлуатації будівель і споруд автомобільного транспорту та дорожнього господарства

Київський міський голова

Віталій КЛИЧКО



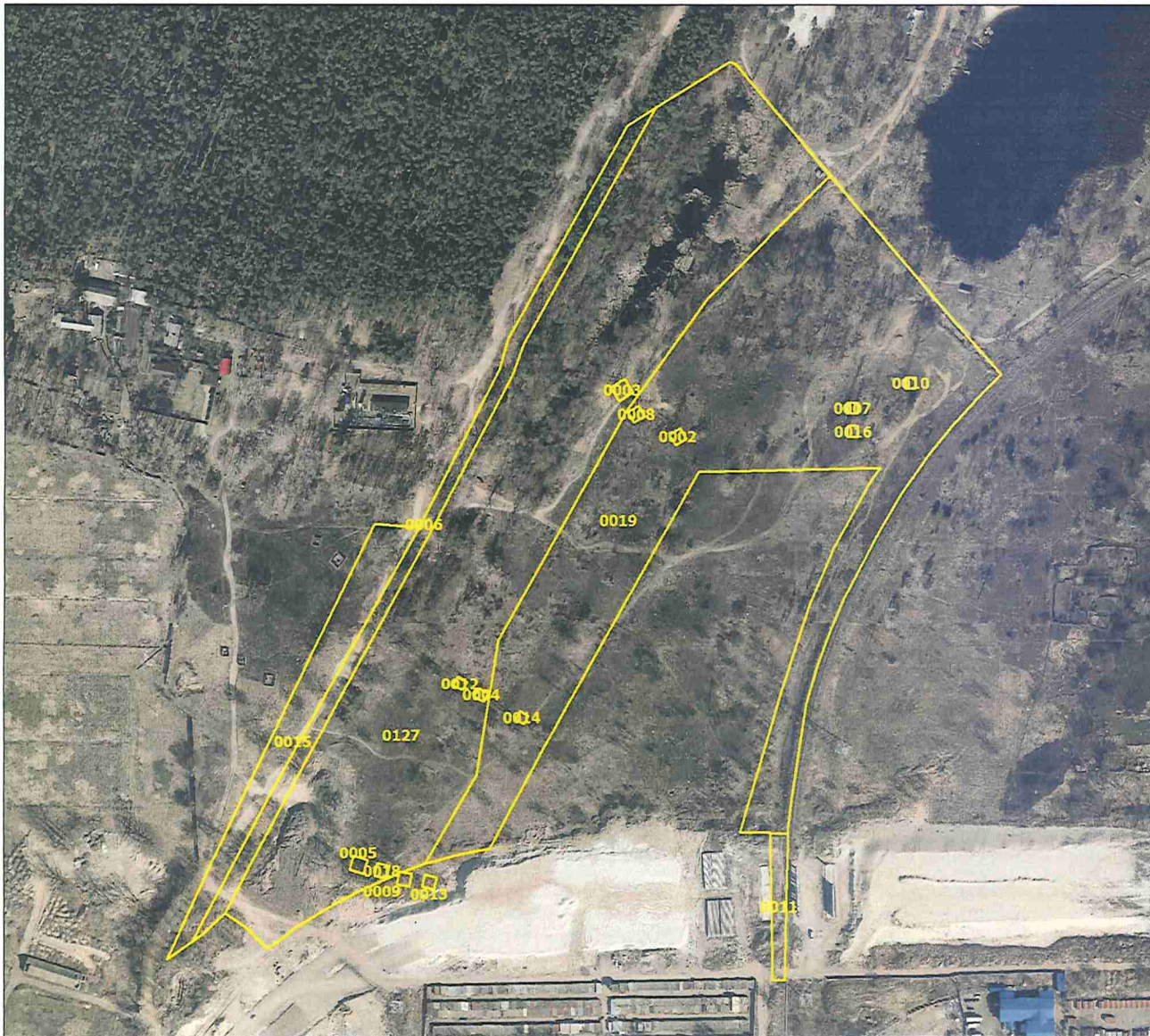


№ з/п	Кад. номер	Код цільового призначення	Площа (га)
1	1220	12.04	0,4776
	Разом		0,4776

Умовні позначення:

— Межі земельних ділянок



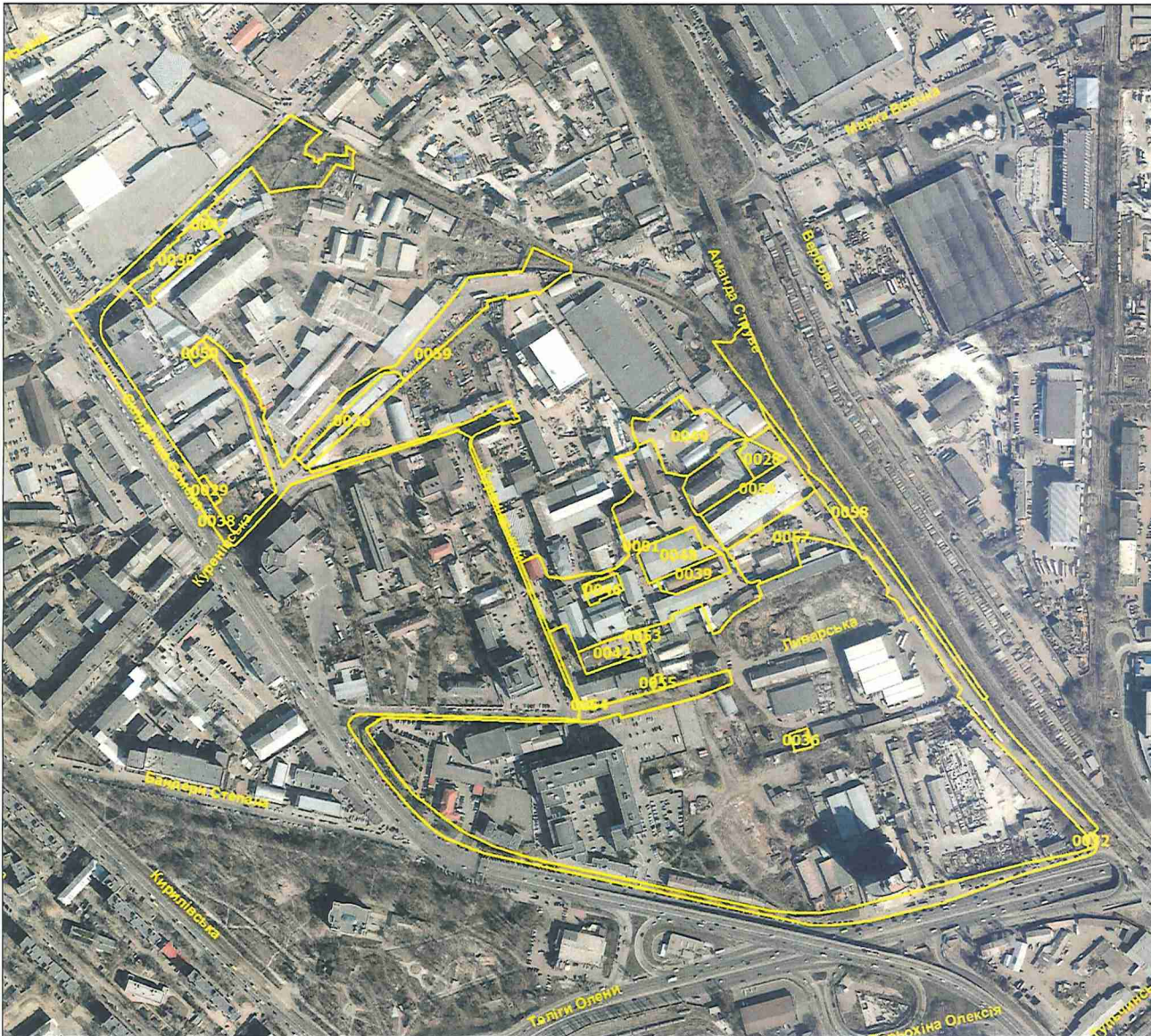


№ з/п	Кад. номер	Код цільового призначення	Площа (га)
1	0006	07.08	0,6295
2	0011	11.07	0,1016
3	0019	07.05	5,2286
4	0012	09.01	0,0047
5	0015	09.01	0,6089
6	0018	09.01	0,0071
7	0127	09.01	5,8619
8	0003	09.01	0,0125
9	0004	09.01	0,0050
10	0005	09.01	0,0101
11	0013	14.02	0,0069
12	0014	14.02	0,0042
13	0016	14.02	0,0051
14	0002	14.02	0,0070
15	0007	14.02	0,0050
16	0008	14.02	0,0070
17	0009	14.02	0,0074
18	0010	14.02	0,0050
	Разом		12,5175

Умовні позначення:

— Межі земельних ділянок





№ з/п	Кад. номер	Код цільового призначення	Площа (га)
1	0055	03.10	0,0167
2	0042	03.10	0,1798
3	0054	12.13	0,0028
4	0059	12.13	0,7785
5	0001	11.02	1,9483
6	0026	11.02	0,2579
7	0057	11.02	0,5799
8	0046	11.02	0,0825
9	0028	11.02	0,1091
10	0049	11.02	0,5451
11	0056	11.02	0,6120
12	0029	11.02	0,0287
13	0030	11.02	0,2987
14	0048	11.02	0,2744
15	0039	11.02	0,1597
16	0036	11.04	0,0396
17	0058	12.01	0,6891
18	0032	12.04	0,0109
19	0038	12.04	4,0729
20	0050	14.02	0,0398
21	0053	14.02	0,0081
22	0047	14.02	0,0044
	Разом		10,7389

Умовні позначення:

— Межі земельних ділянок





№ з/п	Кад. номер	Код цільового призначення	Площа (га)
1	0015	03.20	0,0225
2	0023	11.07	0,2389
3	0020	12.13	0,3324
4	0013	12.13	0,0439
5	0024	12.13	0,0150
6	0007	12.13	0,1573
7	0014	12.13	0,2729
8	0021	12.13	1,3738
9	0025	11.02	3,6894
10	0010	12.01	0,0081
11	0005	12.04	0,0199
12	0012	12.11	0,0499
13	0019	14.02	0,0068
14	0026	14.02	0,0095
15	0004	14.02	0,0066
	Разом		6,2469

Умовні позначення:

— Межі земельних ділянок





№ з/п	Кад. номер	Код цільового призначення	Площа (га)
1	0003	11.07	0,0303
2	0004	11.07	0,1437
3	0006	11.07	0,2209
4	0002	11.07	0,3685
5	0007	06.01	2,4828
6	0005	08.01	0,1851
7	0001	08.01	0,1469
	Разом		3,5782

Умовні позначення:

— Межі земельних ділянок



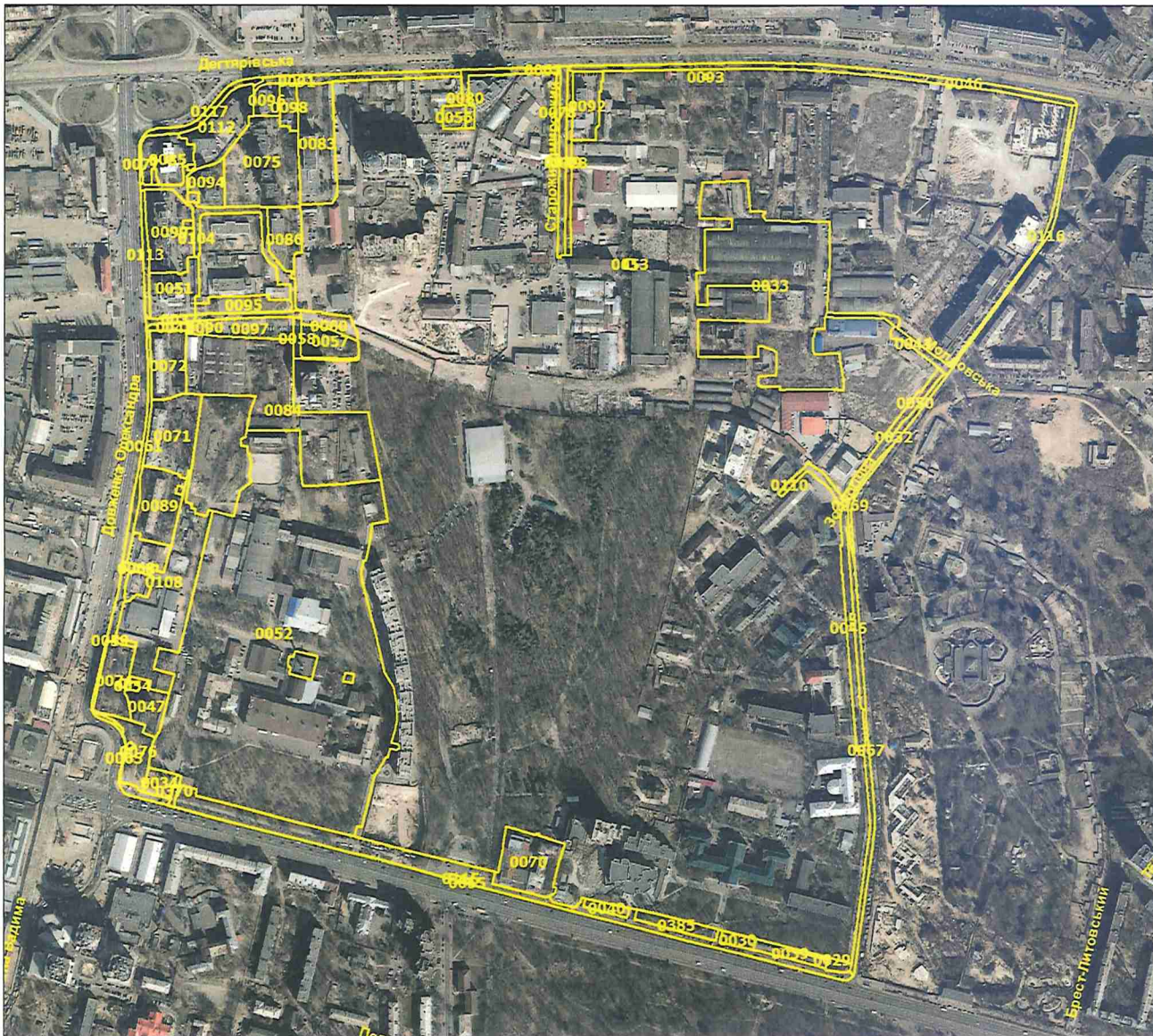


№ з/п	Кад. номер	Код цільового призначення	Площа (га)
1	0075	02.03	0,9999
2	0085	02.04	0,3659
3	0086	02.04	0,3050
4	0097	02.09	0,2881
5	0089	02.10	0,4947
6	0051	02.10	0,3788
7	0094	02.10	0,2294
8	0099	02.10	0,5870
9	0047	02.10	0,2594
10	0071	02.10	0,6056
11	0074	02.10	0,3529
12	0072	02.10	0,3917
13	0084	03.05	2,2132
14	0108	03.05	1,3085
15	0057	03.10	0,2631
16	0092	03.10	0,3122
17	0096	03.10	0,1344
18	0112	03.10	0,5139
19	0098	03.10	0,1332
20	0083	03.15	0,7323
21	0095	02.12	0,2362
22	0104	02.12	0,3247
23	0058	03.20	0,0723
24	0110	03.20	0,0912
25	0090	03.20	0,0129
26	0040	07.08	0,0662
27	0076	07.08	0,2844
28	0029	07.08	0,0620
29	0385	07.08	0,1569
30	0030	07.08	0,0652
31	0080	12.13	0,1385
32	0034	12.13	0,1208
33	0043	12.13	0,0884
34	0032	12.13	0,1891
35	0041	12.13	0,1578
36	0091	12.13	0,2415
37	0028	12.13	0,1636
38	0078	12.13	0,0618
39	0045	12.13	0,3121

Умовні позначення:

— Межі земельних ділянок





№ з/п	Кад. номер	Код цільового призначення	Площа (га)
40	0067	12.13	0,3427
41	0116	12.13	0,1369
42	0046	12.13	0,5027
43	0063	12.13	0,0257
44	0117	12.13	0,1346
45	0077	12.13	0,0149
46	0113	12.13	0,0999
47	0061	12.13	0,1678
48	0059	12.13	0,1196
49	0065	12.13	0,0952
50	0370	12.13	0,0261
51	0068	12.13	0,0343
52	0055	12.13	1,3541
53	0070	08.01	0,5794
54	0052	08.01	11,1103
55	0033	11.02	3,1384
56	0093	11.04	0,0040
57	0037	12.04	0,1506
58	0060	12.04	0,1491
59	0049	12.04	0,2327
60	0050	12.04	0,0996
61	0039	12.04	0,1213
62	0069	12.04	0,0526
63	0115	12.04	0,0160
64	0056	12.07	0,0861
65	0054	14.02	0,0179
66	0053	14.02	0,0164
	Разом		32,5437

Умовні позначення:

— Межі земельних ділянок





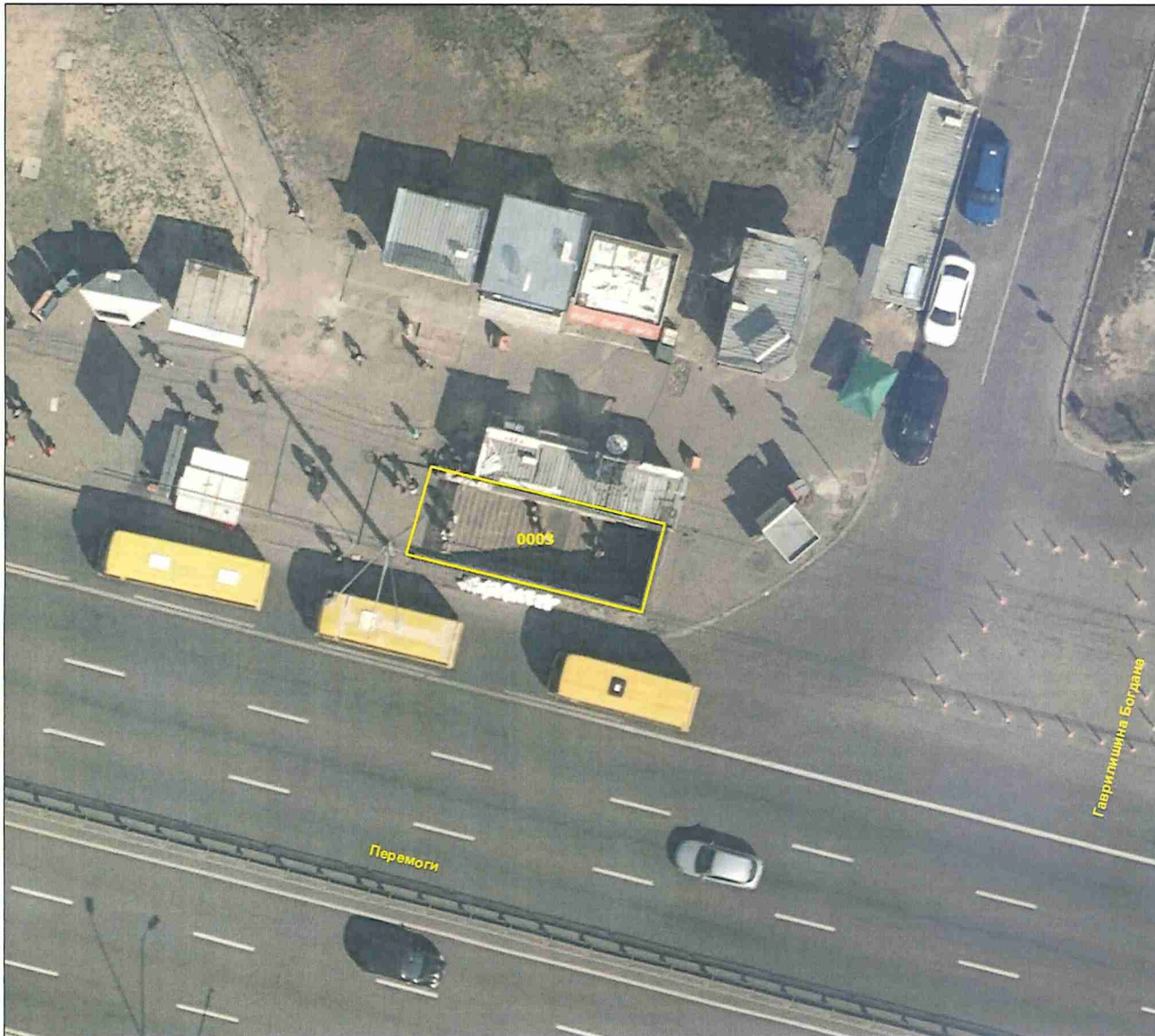
№ з/п	Кад. номер	Код цільового призначення	Площа (га)
1	0012	02.03	0,7825
2	0014	02.10	0,9693
3	0004	12.13	0,1526
4	0011	12.13	0,0757
5	0009	12.13	0,0341
6	0013	12.13	0,1105
7	0005	08.01	1,0582
8	0015	12.04	0,1430
9	0010	12.04	0,1250
	Разом		3,4509

Умовні позначення:

— Межі земельних ділянок



№ з/п	Кад. номер	Код цільового призначення	Площа (га)
1	0003	12.04	0,0051
	Разом		0,0051



Умовні позначення:

— Межі земельних ділянок





## КИЇВСЬКА МІСЬКА РАДА

Терентьєву М. О.  
Положишник В. О.

Прошу розглянути проект рішення від 05.08.2024  
№ 08/231- 1085/ПР в установленому порядку.

Омельченко А. В.

Для контролю за проходженням та тиражування.

Володимир БОНДАРЕНКО

“05” серпня 2024 року  
№ 08/231 – 1085/ПР

08/231-1035/110  
05.08.2024



УКРАЇНА

ВИКОНАВЧИЙ ОРГАН КИЇВСЬКОЇ МІСЬКОЇ РАДИ  
(КИЇВСЬКА МІСЬКА ДЕРЖАВНА АДМІНІСТРАЦІЯ)

ДЕПАРТАМЕНТ ЗЕМЕЛЬНИХ РЕСУРСІВ

вул. Хрещатик, 32-а, м. Київ, 01001 тел. (044) 202 78 15

Контактний центр міста Києва (044) 15 51 E-mail: [kyivland@kyivcity.gov.ua](mailto:kyivland@kyivcity.gov.ua) Код ЄДРПОУ 26199097

05.08.2024 №05715-СА-68820

Заступнику міського голови-  
секретарю Київської міської ради  
Володимиру БОНДАРЕНКУ

Шановний Володимире Володимировичу!

Департамент земельних ресурсів виконавчого органу Київської міської ради (Київської міської державної адміністрації) відповідно до частини третьої статті 26 Регламенту Київської міської ради, затвердженого рішенням Київської міської ради від 04.11.2021 № 3135/3176, направляє проект рішення Київської міської ради «Про затвердження технічних документацій із землеустрою щодо інвентаризації земель» (справа-контейнер 315325602) для подальшого опрацювання.

Додатки:

- проект рішення Київської міської ради «Про затвердження технічних документацій із землеустрою щодо інвентаризації земель» (315325602) на 27 арк. в 1 прим.;
- пояснювальна записка на 2 арк. в 1 прим.;
- оригінал технічної документації із землеустрою щодо інвентаризації земель (справа № 325286271) 4 книги в 1 прим.;
- оригінал технічної документації із землеустрою щодо інвентаризації земель (справа № 664125219) 1 книга в 1 прим.;
- оригінал технічної документації із землеустрою щодо інвентаризації земель (справа № 335297850) 1 книга в 1 прим.;
- оригінал технічної документації із землеустрою щодо інвентаризації земель (справа № 639205272) 1 книга в 1 прим.;
- оригінал технічної документації із землеустрою щодо інвентаризації земель (справа № 252894251) 1 книга в 1 прим.;
- оригінал технічної документації із землеустрою щодо інвентаризації земель (справа № 315215684) 1 книга в 1 прим.;

-оригінал технічної документації із землеустрою щодо інвентаризації земель (справа № 646685299) 1 книга в 1 прим.

З повагою

Директор



Валентина ПЕЛИХ



Текст проєкту рішення у паперовому вигляді відповідає проєкту в електронному вигляді на USB носії.

Начальник третього відділу управління землеустрою та ринку земель Департаменту земельних ресурсів  
Раїса Олещенко

