



08/231-1044/119
24.07.2024

КИЇВСЬКА МІСЬКА РАДА

III СЕСІЯ IX СКЛИКАННЯ

РІШЕННЯ

№ _____

Про надання ТОВАРИСТВУ З ОБМЕЖЕНОЮ ВІДПОВІДАЛЬНІСТЮ НАУКОВО-ВИРОБНИЧОМУ ЦЕНТРУ «ЄВРОДІМ» дозволу на розроблення проєкту землеустрою щодо відведення земельних ділянок в оренду для розміщення, обслуговування лінійних об'єктів транспортної інфраструктури (заїзди/виїзди) на вул. Солом'янській у Солом'янському районі міста Києва



524101711

Розглянувши клопотання ТОВАРИСТВА З ОБМЕЖЕНОЮ ВІДПОВІДАЛЬНІСТЮ НАУКОВО-ВИРОБНИЧОГО ЦЕНТРУ «ЄВРОДІМ» (код ЄДРПОУ 30220130, місцезнаходження юридичної особи: 43000, Волинська область, місто Луцьк, вул. Єршова, 1) від 03.04.2024 № 524101711 про надання дозволу на розроблення проєкту землеустрою щодо відведення земельних ділянок на вул. Солом'янській у Солом'янському районі міста Києва та додані документи, керуючись статтями 9, 123 Земельного кодексу України, Законом України «Про внесення змін до деяких законодавчих актів України щодо розмежування земель державної та комунальної власності», пунктом 34 частини першої статті 26 Закону України «Про місцеве самоврядування в Україні», Законом України «Про адміністративну процедуру», Київська міська рада

ВИРІШИЛА:

1. Надати ТОВАРИСТВУ З ОБМЕЖЕНОЮ ВІДПОВІДАЛЬНІСТЮ НАУКОВО-ВИРОБНИЧОМУ ЦЕНТРУ «ЄВРОДІМ» дозвіл на розроблення проєкту землеустрою щодо відведення земельних ділянок площами 0,0212 га (кадастровий номер 8000000000:72:210:0041), 0,0164 га (кадастровий номер

8000000000:72:213:0042), 0,0173 га (кадастровий номер
8000000000:72:213:0043), 0,0211 га (кадастровий номер
8000000000:72:213:0044) в оренду для розміщення, обслуговування лінійних
об'єктів транспортної інфраструктури (заїзди/виїзди) на вул. Солом'янській у
Солом'янському районі міста Києва за рахунок земель комунальної власності
територіальної громади міста Києва згідно з план-схемою (додаток до рішення)
(справа № 524101711).

2. Дане рішення набирає чинності та вважається доведеним до відома
заявника з дня його оприлюднення на офіційному вебсайті Київської міської
ради.

3. Контроль за виконанням цього рішення покласти на постійну комісію
Київської міської ради з питань архітектури, містопланування та земельних
відносин.

Київський міський голова

Віталій КЛИЧКО

ПОДАННЯ:

Заступник голови
Київської міської державної адміністрації
з питань здійснення самоврядних повноважень

Петро ОЛЕНИЧ

Директор Департаменту земельних ресурсів
виконавчого органу Київської міської ради
(Київської міської державної адміністрації)

Валентина ПЕЛИХ

Начальник юридичного управління
Департаменту земельних ресурсів
виконавчого органу Київської міської ради
(Київської міської державної адміністрації)

Дмитро РАДЗІЄВСЬКИЙ

ПОГОДЖЕНО:

Постійна комісія Київської міської ради
з питань архітектури, містопланування
та земельних відносин

Голова

Михайло ТЕРЕНТЬЄВ

Секретар

Юрій ФЕДОРЕНКО

Начальник управління правового
забезпечення діяльності
Київської міської ради

Валентина ПОЛОЖИШНИК

Постійна комісія Київської міської ради
з питань транспорту, зв'язку та реклами

Голова

Олексій ОКОПНИЙ

Секретар

Ігор ГАЛАЙЧУК

ПОЯСНЮВАЛЬНА ЗАПИСКА

№ ПЗН-64903 від 11.04.2024

до проекту рішення Київської міської ради:

Про надання ТОВАРИСТВУ З ОБМЕЖЕНОЮ

ВІДПОВІДАЛЬНІСТЮ НАУКОВО-ВИРОБНИЧОМУ ЦЕНТРУ

«ЄВРОДІМ» дозволу на розроблення проекту землеустрою
щодо відведення земельних ділянок в оренду для розміщення,

обслуговування лінійних об'єктів транспортної
інфраструктури (заїзди/виїзди) на вул. Солом'янській
у Солом'янському районі міста Києва

До справи
№ 524101711



1. Юридична особа:

Назва	ТОВАРИСТВО З ОБМЕЖЕНОЮ ВІДПОВІДАЛЬНІСТЮ НАУКОВО-ВИРОБНИЧИЙ ЦЕНТР «ЄВРОДІМ»
Перелік засновників (учасників) юридичної особи	ПРИВАТНА КОМПАНІЯ З ОБМЕЖЕНОЮ ВІДПОВІДАЛЬНІСТЮ ВЕСТ ОІЛ ГРУП ХОЛДІНГ Б.В. Нідерланди, Де Боелелаан, 7, 1083Нj, м. Амстердам ТОВАРИСТВО З ОБМЕЖЕНОЮ ВІДПОВІДАЛЬНІСТЮ «ДУКАТ»
Кінцевий бенефіціарний власник (контролер)	ІВАХІВ СВІТЛАНА ВОЛОДИМИРІВНА м. Київ, вул. Інститутська ЛАГУР СЕРГІЙ МИКОЛАЙОВИЧ м. Київ, вул. Волинська
Клопотання	від 03.04.2024 № 524101711

2. Відомості про земельні ділянки (кадастрові номери 8000000000:72:210:0041; 8000000000:72:213:0042; 8000000000:72:213:0043; 8000000000:72:213:0044).

Місце розташування (адреса)	м. Київ, р-н Солом'янський, вул. Солом'янська
Площі	0,0212 га (кадастровий номер 8000000000:72:210:0041); 0,0164 га (кадастровий номер 8000000000:72:213:0042); 0,0173 га (кадастровий номер 8000000000:72:213:0043); 0,0211 га (кадастровий номер 8000000000:72:213:0044)
Вид та термін користування	оренда
Заявлене цільове призначення	для розміщення, обслуговування лінійних об'єктів транспортної інфраструктури (заїзди/виїзди)

3. Обґрунтування прийняття рішення.

На клопотання зацікавленої особи відповідно до статей 9, 123 Земельного кодексу України та Порядку набуття прав на землю із земель комунальної власності у місті Києві, затвердженого рішенням Київської міської ради від 20.04.2017 № 241/2463, Департаментом земельних ресурсів виконавчого органу Київської міської ради (Київської міської державної адміністрації) розроблено проект рішення Київської міської ради.

4. Мета прийняття рішення.

Метою прийняття рішення є забезпечення реалізації встановленого Земельним кодексом України права особи на оформлення права користування на землю.

5. Особливі характеристики ділянок.

Наявність будівель і споруд на ділянках:	Земельні ділянки вільні від капітальної забудови.
---	---

Наявність ДПТ:	<i>Детальний план території відсутній.</i>
Функціональне призначення згідно з Генпланом:	<i>Відповідно до Генерального плану міста Києва та проекту планування його приміської зони на період до 2020 року, затвердженого рішенням Київської міської ради від 28.03.2002 № 370/1804, земельні ділянки за функціональним призначенням належать до території вулиць і доріг (витяг з містобудівного кадастру, наданий листом Департаменту містобудування та архітектури виконавчого органу Київської міської ради (Київської міської державної адміністрації) від 05.04.2024 № 055-3256). Рішенням Київської міської ради від 01.11.2007 № 1151/3984 земельні ділянки виключено з переліку озелених територій спеціального призначення м. Києва.</i>
Правовий режим:	<i>Земельні ділянки належать до земель комунальної власності територіальної громади міста Києва.</i>
Розташування в зеленій зоні:	<i>Земельні ділянки не входять до зеленої зони.</i>
Інші особливості:	<p><i>Земельні ділянки площами 0,0212 га (кадастровий номер 8000000000:72:210:0041), 0,0164 га (кадастровий номер 8000000000:72:213:0042), 0,0173 га (кадастровий номер 8000000000:72:213:0043), 0,0211 га (кадастровий номер 8000000000:72:213:0044) на вул. Солом'янській у Солом'янському районі м. Києва на підставі рішення Київської міської ради від 01.11.2007 № 1151/3984 (з урахуванням рішення Господарського суду м. Києва від 02.06.2008 № 17/226) та рішення Київської міської ради від 17.02.2015 № 139/1004 перебували в оренді ТОВАРИСТВА З ОБМЕЖЕНОЮ ВІДПОВІДАЛЬНІСТЮ НАУКОВО-ВИРОБНИЧОГО ЦЕНТРУ «ЄВРОДІМ» для влаштування під'їзних шляхів та інформаційних табло до АЗС (код виду цільового призначення: 12.11 для розміщення та експлуатації об'єктів дорожнього сервісу) (договір оренди земельних ділянок від 24.07.2008 № 72-6-00525, угода про поновлення та внесення змін до договору оренди земельних ділянок від 29.12.2016 № 286).</i></p> <p><i>Термін дії оренди земельних ділянок закінчився 29.12.2021.</i></p> <p><i>Рішення про поновлення терміну дії договору оренди вказаних земельних ділянок Київська міська рада не приймала.</i></p> <p><i>Земельні ділянки використовуються як заїзди/виїзди до земельної ділянки з кадастровим номером 8000000000:72:213:0028, яка перебуває в оренді ТОВАРИСТВА З ОБМЕЖЕНОЮ ВІДПОВІДАЛЬНІСТЮ НАУКОВО-ВИРОБНИЧОГО ЦЕНТРУ «ЄВРОДІМ» для будівництва та експлуатації АЗС до 12.06.2026 (договір оренди земельної ділянки від 12.06.2001 № 72-6-00023).</i></p> <p><i>Зазначаємо, що Департамент земельних ресурсів не може перебирати на себе повноваження Київської міської ради та приймати рішення про надання дозволу або відмову у наданні дозволу на розроблення проекту землеустрою щодо відведення земельної ділянки, оскільки відповідно до пункту 34 частини першої статті 26 Закону України «Про місцеве самоврядування в Україні»</i></p>

та статей 9, 122 Земельного кодексу України такі питання вирішуються виключно на пленарних засіданнях сільської, селищної, міської ради.

Зазначене підтверджується, зокрема, рішеннями Верховного Суду від 28.04.2021 у справі № 826/8857/16, від 17.04.2018 у справі № 826/8107/16, від 16.09.2021 у справі № 826/8847/16.

Зважаючи на вказане, цей проєкт рішення направляється для подальшого розгляду Київською міською радою відповідно до її Регламенту.

6. Стан нормативно-правової бази у даній сфері правового регулювання.

Загальні засади та порядок отримання дозволу на розроблення документації із землеустрою визначено статтями 9, 123 Земельного кодексу України.

Проєкт рішення не стосується прав і соціальної захищеності осіб з інвалідністю та не матиме впливу на життєдіяльність цієї категорії.

Проєкт рішення не містить службової інформації у розумінні статті 6 Закону України «Про доступ до публічної інформації».

Проєкт рішення не містить інформації про фізичну особу (персональні дані) у розумінні статей 11 та 21 Закону України «Про інформацію» та статті 2 Закону України «Про захист персональних даних».

7. Фінансово-економічне обґрунтування.

Реалізація рішення не потребує додаткових витрат міського бюджету.

8. Прогноз соціально-економічних та інших наслідків прийняття рішення.

Наслідками прийняття розробленого проєкту рішення стане реалізація зацікавленою особою своїх прав щодо користування земельними ділянками.

Доповідач: директор Департаменту земельних ресурсів **Валентина ПЕЛИХ**.

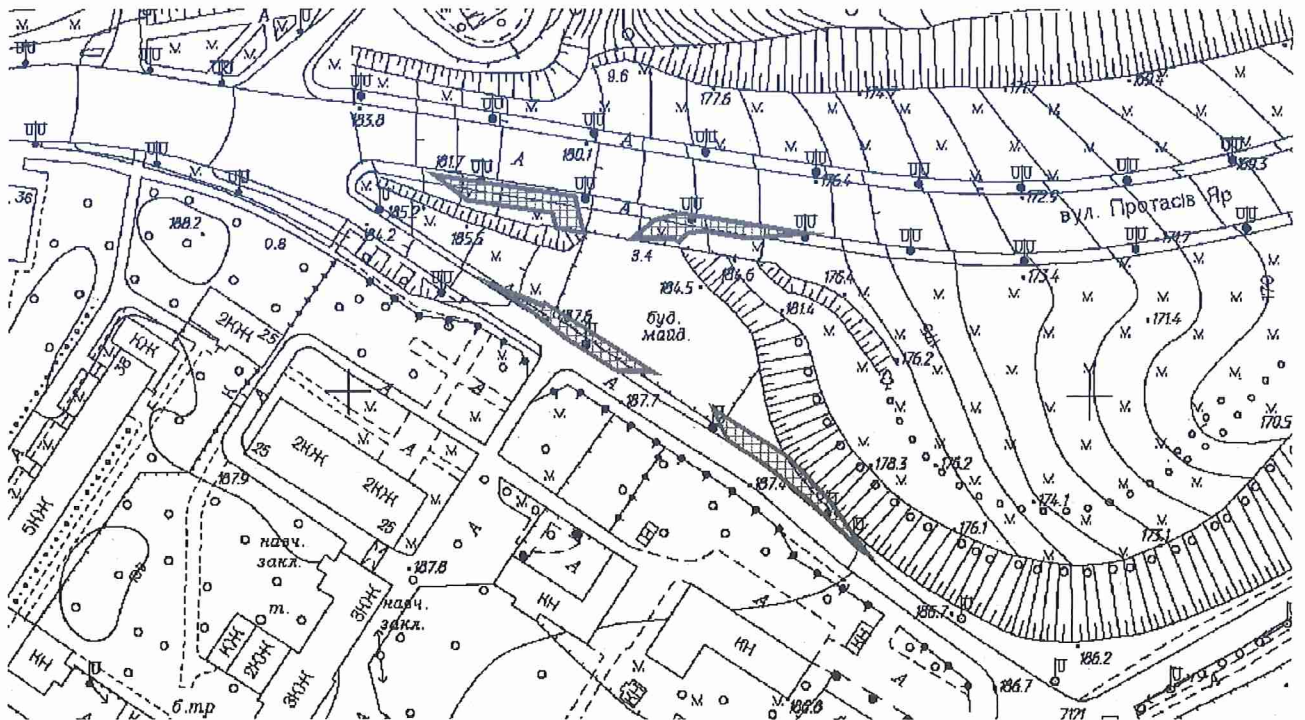
Директор Департаменту земельних ресурсів

Валентина ПЕЛИХ

Додаток
до рішення Київської міської ради
від _____ № _____

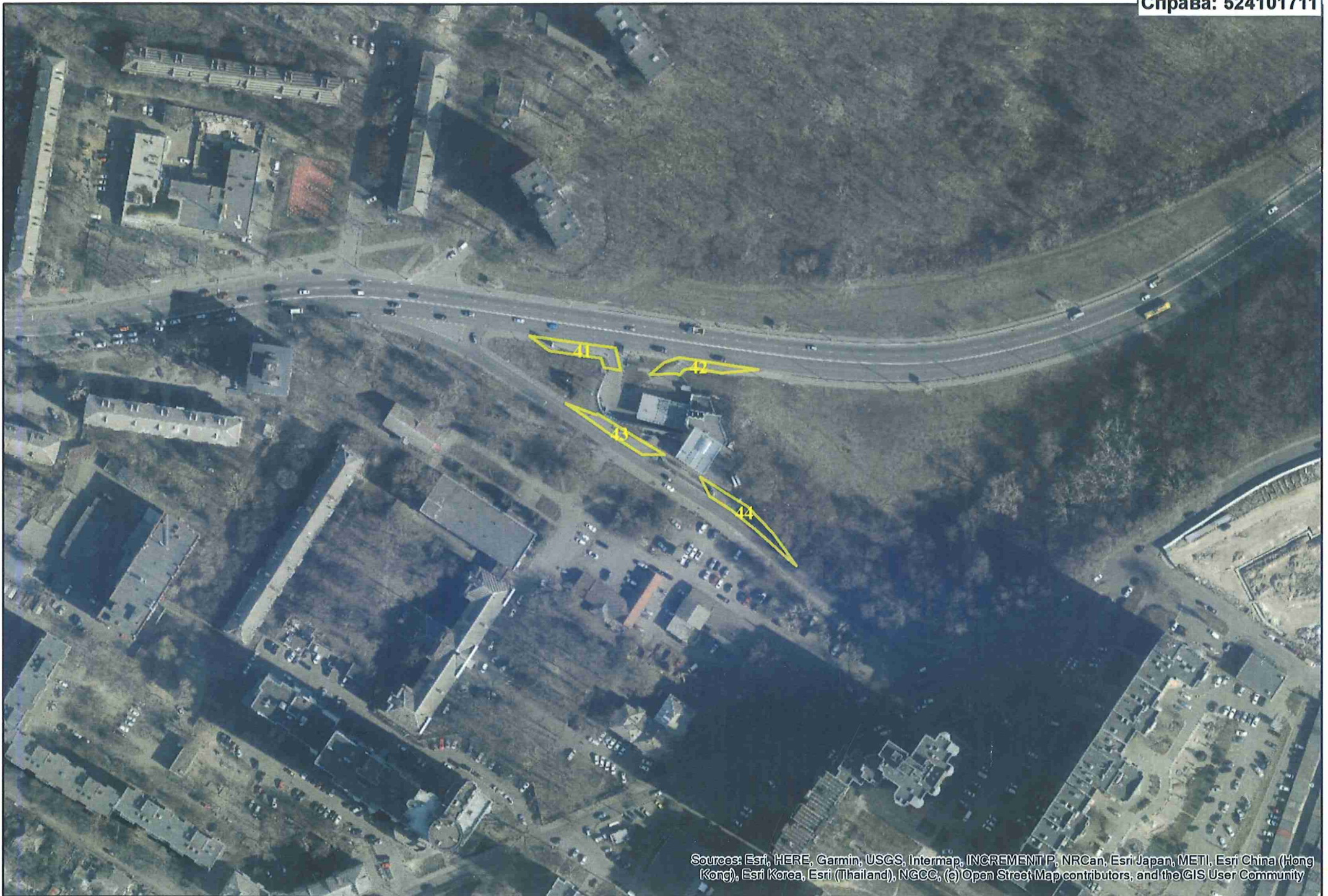
План-схема
до дозволу на розроблення проєкту землеустрою щодо відведення
земельної ділянки

клопотання	від 03.04.2024 № 524101711
кадастрові номери земельних ділянок	8000000000:72:210:0041; 8000000000:72:213:0042; 8000000000:72:213:0043; 8000000000:72:213:0044
юридична/фізична особа	ТОВАРИСТВО З ОБМЕЖЕНОЮ ВІДПОВІДАЛЬНІСТЮ НАУКОВО-ВИРОБНИЧИЙ ЦЕНТР «ЄВРОДІМ»
адреси земельних ділянок	м. Київ, р-н Солом'янський, вул. Солом'янська
вид землекористування	оренда
заявлене цільове призначення	для розміщення, обслуговування лінійних об'єктів транспортної інфраструктури (заїзди/виїзди)
площа	0,0212 га; 0,0164 га; 0,0173 га; 0,0211 га



Київський міський голова

Віталій КЛИЧКО



Sources: Esri, HERE, Garmin, USGS, Intermap, INCREMENT P, NRCan, Esri Japan, METI, Esri China (Hong Kong), Esri Korea, Esri (Thailand), NGCC, (c) Open Street Map contributors, and the GIS User Community



Київський міський голова

Терентьеву М. О.
Окопному О. Ю.
Положишник В. О.

Бродський О.Я.

Прошу розглянути проект рішення від 24.07.2024
№ 08/231-1044/ПР в установленому порядку.

Тхорику С. М.

Прошу опрацювати в межах компетенції управління.

Омельченко А. В.

Для контролю за проходженням та тиражування.

Юнаковій С. М.

Кандибору Р. В. – до відома

Паштееву П.О. – до відома

Віталій КЛИЧКО

“24” липня 2024 року

№ 08/231-1044/ПР

08/231-1044/110
24.08.2024



УКРАЇНА

ВИКОНАВЧИЙ ОРГАН КИЇВСЬКОЇ МІСЬКОЇ РАДИ
(КИЇВСЬКА МІСЬКА ДЕРЖАВНА АДМІНІСТРАЦІЯ)

ДЕПАРТАМЕНТ ЗЕМЕЛЬНИХ РЕСУРСІВ

вул. Хрещатик, 32-а, м. Київ, 01001 тел. (044) 202 78 15

Контактний центр міста Києва (044) 15 51 E-mail: kyivland@kyivcity.gov.ua Код ЄДРПОУ 26199097

24.08.2024 № 05715-СЛ-64903

Заступнику міського голови-
секретарю Київської міської ради
Володимиру БОНДАРЕНКУ

Шановний Володимире Володимировичу!

Департамент земельних ресурсів виконавчого органу Київської міської ради (Київської міської державної адміністрації) відповідно до пункту 3 статті 26 Регламенту Київської міської ради, затвердженого рішенням Київської міської ради від 04.11.2021 № 3135/3176, направляє проект рішення Київської міської ради «Про надання ТОВАРИСТВУ З ОБМЕЖЕНОЮ ВІДПОВІДАЛЬНІСТЮ НАУКОВО-ВИРОБНИЧОМУ ЦЕНТРУ «ЄВРОДІМ» дозволу на розроблення проекту землеустрою щодо відведення земельних ділянок в оренду для розміщення, обслуговування лінійних об'єктів транспортної інфраструктури (заїзди/виїзди) на вул. Солом'янській у Солом'янському районі міста Києва» (справа № 524101711) для подальшого опрацювання.

Додатки:

- проект рішення 524101711 на 3 арк. в 1 примірнику;
- пояснювальна записка 524101711 на 3 арк. в 1 примірнику;
- витяг з бази даних міського земельного кадастру на 1 арк. в 1 примірнику;
- матеріали супутникової фотозйомки на 4 арк. в 1 примірнику;
- матеріали справи в 1 примірнику.

З повагою

Директор

Валентина ПЕЛИХ

Текст проєкту рішення у паперовому вигляді відповідає проєкту в електронному вигляді на USB носії.

**В. о. начальника четвертого відділу
управління землеустрою та ринку земель
Департаменту земельних ресурсів
виконавчого органу Київської міської ради
(Київської міської державної адміністрації)**



Оксана ШИНКАРЧУК