



08/231-1043/110
24.07.2024

КИЇВСЬКА МІСЬКА РАДА

III СЕСІЯ IX СКЛИКАННЯ

РІШЕННЯ

№ _____

Про затвердження технічних документаций із землеустрою щодо інвентаризації земель



253722159

Відповідно до статей 9, 20, 79¹, 83, 122, 186 Земельного кодексу України, статей 35, 57 Закону України «Про землеустрій», Закону України «Про Державний земельний кадастр», Закону України «Про внесення змін до деяких законодавчих актів України щодо розмежування земель державної та комунальної власності», пункту 34 частини першої статті 26 Закону України «Про місцеве самоврядування в Україні», Порядку проведення інвентаризації земель, затвердженого постановою Кабінету Міністрів України від 05 червня 2019 року № 476, Порядку ведення Державного земельного кадастру, затвердженого постановою Кабінету Міністрів України від 17 жовтня 2012 року № 1051, рішення Київської міської ради від 10 вересня 2015 року № 958/1822 «Про інвентаризацію земель міста Києва» та враховуючи, що земельні ділянки зареєстровані в Державному земельному кадастрі, розглянувши технічні документації із землеустрою щодо інвентаризації земель, Київська міська рада

ВИРІШИЛА:

1. Затвердити технічні документації із землеустрою щодо інвентаризації земель та віднести земельні ділянки до відповідної категорії земель, виду цільового призначення земельних ділянок згідно з додатком до цього рішення (справа № 253722159).

2. Департаменту земельних ресурсів виконавчого органу Київської міської ради (Київської міської державної адміністрації) вжити заходів щодо державної реєстрації права комунальної власності територіальної громади м. Києва на земельні ділянки згідно з додатком до цього рішення у порядку, встановленому Законом України «Про державну реєстрацію речових прав на нерухоме майно та їх обтяжень».

3. Контроль за виконанням цього рішення покласти на постійну комісію Київської міської ради з питань архітектури, містопланування та земельних відносин.

Київський міський голова

Віталій КЛИЧКО

ПОДАННЯ:

Заступник голови
Київської міської державної адміністрації
з питань здійснення самоврядних
повноважень

Петро ОЛЕНИЧ

Директор Департаменту земельних
ресурсів
виконавчого органу Київської міської ради
(Київської міської державної адміністрації)

Валентина ПЕЛИХ

В.П. Начальник юридичного управління
Департаменту земельних ресурсів
виконавчого органу Київської міської ради
(Київської міської державної адміністрації)

Дмитро РАДЗІЄВСЬКИЙ

ПОГОДЖЕНО:

Постійна комісія Київської міської
ради
з питань архітектури,
містопланування
та земельних відносин

Голова

Михайло ТЕРЕНТЬЄВ

Секретар

Юрій ФЕДОРЕНКО

Начальник управління правового
забезпечення діяльності
Київської міської ради

Валентина ПОЛОЖИШНИК

ПОЯСНЮВАЛЬНА ЗАПИСКА

№ ПЗН-68525 від 15.07.2024

до проекту рішення Київської міської ради:

**Про затвердження технічних документацій із землеустрою
щодо інвентаризації земель**

До справи
№ 253722159



1. Юридична особа:

Назва	<i>КИЇВСЬКА МІСЬКА РАДА</i>
Перелік засновників (учасників) юридичної особи*	<i>КИЇВСЬКА МІСЬКА РАДА</i> <i>Адреса засновника: м. Київ, Шевченківський район, ВУЛИЦЯ ХРЕЩАТИК, будинок 36</i>
Кінцевий бенефіціарний власник (контролер)	<i>Відсутній</i>
Реєстраційний номер:	<i>від 05.09.2023 № 253722159</i>

2. Відомості про земельні ділянки: зазначені у додатку до проекту рішення Київської міської ради.

3. Обґрунтування прийняття рішення.

Відповідно до рішення Київської міської ради від 10.09.2015 № 958/1822 «Про інвентаризацію земель міста Києва», на виконання Міської цільової програми використання та охорони земель міста Києва на 2019-2021 роки, затвердженої рішенням Київської міської ради від 04.12.2018 № 229/6280 та на виконання Міської цільової програми використання та охорони земель міста Києва на 2022-2025 роки, затвердженої рішенням Київської міської ради від 07.10.2021 № 2727/2768, з дотриманням вимог Земельного кодексу України, Закону України «Про землеустрій», Закону України «Про Державний земельний кадастр», Порядку проведення інвентаризації земель, затвердженого постановою Кабінету Міністрів України від 05.06.2019 № 476, та Порядку ведення Державного земельного кадастру, затвердженого постановою Кабінету Міністрів України від 17.10.2012 № 1051, комунальним підприємством «Київський інститут земельних відносин» виконані заходи з розробки технічних документацій із землеустрою щодо інвентаризації земель.

Відповідно до статей 9, 20, 79¹, 83, 122, 186 Земельного кодексу України, статей 35, 57 Закону України «Про землеустрій» та враховуючи, що земельні ділянки зареєстровані в Державному земельному кадастрі, Департаментом земельних ресурсів виконавчого органу Київської міської ради (Київської міської державної адміністрації) розроблено відповідний проект рішення Київської міської ради.

4. Мета прийняття рішення.

Метою прийняття рішення є затвердження технічних документацій із землеустрою щодо інвентаризації земель на території міста Києва для забезпечення формування земель комунальної власності територіальної громади міста Києва та подальшого оформлення прав на них, в тому числі спрощення процедури оформлення прав на землю, підвищення ефективності міського землекористування, збільшення надходжень коштів до міського бюджету від плати за землю, продажу земельних ділянок на земельних торгах та права оренди на них тощо.

5. Особливі характеристики земельних ділянок: зазначені у додатку до проекту рішення Київської міської ради.

Технічні документації із землеустрою щодо інвентаризації земель містять інформацію та відомості надані структурним підрозділом Київської міської державної адміністрації у сфері охорони навколишнього природного середовища (Управлінням екології та природних ресурсів виконавчого органу Київської міської ради (Київської міської державної адміністрації)) (кадастрові квартали 90:111, 76:033, 90:295), центральним органом виконавчої влади, що реалізує державну політику у сфері охорони культурної спадщини (Міністерством культури та інформаційної політики України) (кадастрові квартали 72:132, 90:111, 79:743, 76:087, 76:033, 76:030, 82:476, 72:144, 79:061, 79:144), органом охорони культурної спадщини органу виконавчої влади Київської міської державної адміністрації (Департаментом охорони культурної спадщини виконавчого органу Київської міської ради (Київської міської державної адміністрації)) (кадастрові квартали 90:776, 90:723, 90:111, 79:743, 76:087, 76:033, 76:030, 82:476, 72:144, 82:361, 79:061, 90:295).

6. Стан нормативно-правової бази у даній сфері правового регулювання.

Загальні засади та порядок проведення інвентаризації земель визначено Земельним кодексом України, Законом України «Про землеустрій», Законом України «Про Державний земельний кадастр», Порядком проведення інвентаризації земель, затвердженим постановою Кабінету Міністрів України від 05.06.2019 № 476 та Порядком ведення Державного земельного кадастру, затвердженим постановою Кабінету Міністрів України від 17.10.2012 № 1051.

Проект рішення не стосується прав і соціальної захищеності осіб з інвалідністю та не матиме впливу на життєдіяльність цієї категорії.

Проект рішення не містить службової інформації у розумінні статті 6 Закону України «Про доступ до публічної інформації».

Проект рішення не містить інформації про фізичну особу (персональні дані) у розумінні статей 11 та 21 Закону України «Про інформацію» та статті 2 Закону України «Про захист персональних даних».

7. Фінансово-економічне обґрунтування.

Реалізація рішення не потребує додаткових витрат міського бюджету.

8. Прогноз соціально-економічних та інших наслідків прийняття рішення.

Наслідками прийняття розробленого проекту рішення стане:

- реалізація зацікавленою особою своїх прав щодо використання земельної ділянки;
- підвищення ефективності міського землекористування;
- збільшення надходжень коштів до міського бюджету від плати за землю, продажу земельних ділянок та права оренди землі тощо.

Доповідач: директор Департаменту земельних ресурсів **Валентина ПЕЛИХ**

Директор Департаменту земельних ресурсів

Валентина ПЕЛИХ

Додаток
до рішення Київської міської ради
від _____ № _____

Порядковий номер	Реєстраційний номер справи	Назва технічної документації із землеустрою	Кадастровий номер земельної ділянки	Площа земельної ділянки, га	Адреса	Категорія земель	Код виду цільового призначення, назва
1	535152108	Технічна документація із землеустрою щодо інвентаризації земель на території кадастрового кварталу 72:132 обмеженого вулицями Липківського Василя Митрополита, Січеславською та Патріарха Мстислава Скрипника у Солом'янському районі м. Києва	8000000000:72:132:0010	0,1870	вулиця Липківського Василя Митрополита, 14/18, Солом'янський район, місто Київ	Землі житлової та громадської забудови	02.10 Для будівництва і обслуговування багатоквартирного житлового будинку з об'єктами торгово-розважальної та ринкової інфраструктури
			8000000000:72:132:0009	0,1087	вулиця Липківського Василя Митрополита, 8, Солом'янський район, місто Київ	Землі житлової та громадської забудови	02.10 Для будівництва і обслуговування багатоквартирного житлового будинку з об'єктами торгово-розважальної та ринкової інфраструктури
2	634605236	Технічна документація із землеустрою щодо інвентаризації земель на території кадастрового кварталу 90:776 в межах шосе Столичного у Голосіївському районі м. Києва	8000000000:90:776:0001	1,0357	шосе Столичне, Голосіївський район, місто Київ	Землі промисловості, транспорту, електронних комунікацій, енергетики, оборони та іншого призначення	12.04 Для розміщення та експлуатації будівель і споруд автомобільного транспорту та дорожнього господарства

3	604135263	Технічна документація із землеустрою щодо інвентаризації земель на території кадастрового кварталу 90:723 в межах шосе Столичного у Голосіївському районі м. Києва	8000000000:90:723:0001	0,5107	шосе Столичне, Голосіївський район, місто Київ	Землі промисловості, транспорту, електронних комунікацій, енергетики, оборони та іншого призначення	12.04 Для розміщення та експлуатації будівель і споруд автомобільного транспорту та дорожнього господарства
4	355278948	Технічна документація із землеустрою щодо інвентаризації земель на території кадастрового кварталу 90:111 обмеженого річкою Дніпро, Наддніпрянським шосе та бульваром Миколи Міхновського у Печерському районі м. Києва	8000000000:90:111:0004	0,1389	Набережно-Печерська дорога, Печерський район, місто Київ	Землі водного фонду	10.02 Для облаштування та догляду за прибережними захисними смугами
			8000000000:90:111:0005	0,6384	Набережно-Печерська дорога, Печерський район, місто Київ	Землі промисловості, транспорту, електронних комунікацій, енергетики, оборони та іншого призначення	12.04 Для розміщення та експлуатації будівель і споруд автомобільного транспорту та дорожнього господарства
			8000000000:90:111:0006	1,0101	шосе Наддніпрянське, Печерський район, місто Київ	Землі промисловості, транспорту, електронних комунікацій, енергетики, оборони та іншого призначення	12.04 Для розміщення та експлуатації будівель і споруд автомобільного транспорту та дорожнього господарства
5	305238431	Технічна документація із землеустрою щодо інвентаризації земель на території кадастрового кварталу 79:743 у межах проспекту Голосіївського у Голосіївському районі м. Києва	8000000000:79:743:0001	2,6771	проспект Голосіївський, Голосіївський район, місто Київ	Землі промисловості, транспорту, електронних комунікацій, енергетики, оборони та іншого призначення	12.04 Для розміщення та експлуатації будівель і споруд автомобільного транспорту та дорожнього господарства

6	759527520	Технічна документація із землеустрою щодо інвентаризації земель на території кадастрового кварталу 76:087, обмеженого вулицями Дарвіна, Шовковичною, Кропивницького та узвозом Крутим у Печерському районі м. Києва	8000000000:76:087:0006	0,1228	вулиця Кропивницького, узвіз Крутий, Печерський район, місто Київ	Землі житлової та громадської забудови	02.12 Земельні ділянки загального користування, які використовуються як внутрішньоквартальні проїзди, пішохідні зони
			8000000000:76:087:0007	0,2206	вулиця Дарвіна, 4, Печерський район, місто Київ	Землі житлової та громадської забудови	02.03 Для будівництва і обслуговування багатоквартирного житлового будинку
			8000000000:76:087:0009	0,1433	вулиця Кропивницького, 1, Печерський район, місто Київ	Землі житлової та громадської забудови	03.10 Для будівництва та обслуговування адміністративних будинків, офісних будівель компаній, які займаються підприємницькою діяльністю, пов'язаною з отриманням прибутку
			8000000000:76:087:0013	0,2783	вулиця Дарвіна, 8, Печерський район, місто Київ	Землі житлової та громадської забудови	02.10 Для будівництва і обслуговування багатоквартирного житлового будинку з об'єктами торгово-розважальної та ринкової інфраструктури
			8000000000:76:087:0010	0,1671	вулиця Дарвіна, 10, Печерський район, місто Київ	Землі історико-культурного призначення	08.01 Для забезпечення охорони об'єктів культурної спадщини
			8000000000:76:087:0014	0,0878	вулиця Дарвіна, 6, Печерський район, місто Київ	Землі житлової та громадської забудови	02.03 Для будівництва і обслуговування багатоквартирного житлового будинку
			8000000000:76:087:0015	0,0907	вулиця Кропивницького, 3, Печерський район, місто Київ	Землі житлової та громадської забудови	02.03 Для будівництва і обслуговування багатоквартирного житлового будинку
			8000000000:76:054:0003	0,2006	вулиця Кропивницького, Печерський район, місто Київ	Землі промисловості, транспорту, електронних комунікацій, енергетики, оборони та іншого призначення	12.04 Для розміщення та експлуатації будівель і споруд автомобільного транспорту та дорожнього господарства
			8000000000:76:087:0706	0,0044	вулиця Шовковична, 46/48, Печерський район, місто Київ	Землі промисловості, транспорту, електронних комунікацій, енергетики, оборони та іншого призначення	11.04 Для розміщення та експлуатації основних, підсобних і допоміжних будівель та споруд технічної інфраструктури (виробництва та розподілення газу, постачання пари та гарячої води, збирання, очищення та розподілення води)

			8000000000:76:087:0001	0,0684	вулиця Шовковична, Печерський район, місто Київ	Землі промисловості, транспорту, електронних комунікацій, енергетики, оборони та іншого призначення	12.04 Для розміщення та експлуатації будівель і споруд автомобільного транспорту та дорожнього господарства
			8000000000:76:087:0005	0,0174	вулиця Шовковична, Печерський район, місто Київ	Землі промисловості, транспорту, електронних комунікацій, енергетики, оборони та іншого призначення	12.13 Земельні ділянки загального користування, які використовуються як вулиці, майдани, проїзди, дороги, набережні
			8000000000:76:087:0021	0,1686	вулиця Кропивницького, узвіз Крутий, вулиця Дарвіна, Печерський район, місто Київ	Землі промисловості, транспорту, електронних комунікацій, енергетики, оборони та іншого призначення	12.13 Земельні ділянки загального користування, які використовуються як вулиці, майдани, проїзди, дороги, набережні
			8000000000:76:087:0004	0,0164	вулиця Кропивницького, Печерський район, місто Київ	Землі житлової та громадської забудови	02.12 Земельні ділянки загального користування, які використовуються як внутрішньоквартальні проїзди, пішохідні зони
			8000000000:76:087:0023	0,0198	вулиця Кропивницького, Печерський район, місто Київ	Землі житлової та громадської забудови	02.12 Земельні ділянки загального користування, які використовуються як внутрішньоквартальні проїзди, пішохідні зони
7	513552875	Технічна документація із землеустрою щодо інвентаризації земель на території кадастрового кварталу 76:033 обмежений вул. Городецького Архітектора, площа Івана Франка, вул. Станіславського та вул. Заньковецької у Печерському районі м. Києва	8000000000:76:033:0002	0,0574	вулиця Станіславського, площа Івана Франка, Печерський район, місто Київ	Землі промисловості, транспорту, електронних комунікацій, енергетики, оборони та іншого призначення	12.13 Земельні ділянки загального користування, які використовуються як вулиці, майдани, проїзди, дороги, набережні
			8000000000:76:033:0003	0,0720	площа Івана Франка, Печерський район, місто Київ	Землі промисловості, транспорту, електронних комунікацій, енергетики, оборони та іншого призначення	12.04 Для розміщення та експлуатації будівель і споруд автомобільного транспорту та дорожнього господарства
			8000000000:76:033:0004	0,0957	вулиця Заньковецької, вулиця Городецького Архітектора, Печерський район, місто Київ	Землі промисловості, транспорту, електронних комунікацій, енергетики, оборони та іншого призначення	12.13 Земельні ділянки загального користування, які використовуються як вулиці, майдани, проїзди, дороги, набережні

			8000000000:76:033:0005	0,1063	вулиця Станіславського, Печерський район, місто Київ	Землі промисловості, транспорту, електронних комунікацій, енергетики, оборони та іншого призначення	12.04 Для розміщення та експлуатації будівель і споруд автомобільного транспорту та дорожнього господарства
			8000000000:76:033:0006	0,3597	вулиця Архітектора Городецького 10/1, вулиця Заньковецької 3/1, Печерський район, місто Київ	Землі історико-культурного призначення	08.01 Для забезпечення охорони об'єктів культурної спадщини
			8000000000:76:033:0904	0,5149	вулиця Архітектора Городецького, площа Івана Франка, вулиця Станіславського, 12/2/3, Печерський район, місто Київ	Землі історико-культурного призначення	08.01 Для забезпечення охорони об'єктів культурної спадщини
8	605045233	Технічна документація із землеустрою щодо інвентаризації земель на території кадастрового кварталу 76:030 розташованого вздовж вул. Архітектора Городецького у Печерському районі м. Києва	8000000000:76:030:0001	0,5865	вулиця Архітектора Городецького, Печерський район, місто Київ	Землі промисловості, транспорту, електронних комунікацій, енергетики, оборони та іншого призначення	12.04 Для розміщення та експлуатації будівель і споруд автомобільного транспорту та дорожнього господарства.
9	435528701	Технічна документація із землеустрою щодо інвентаризації земель на території кадастрового кварталу 79:736 у межах проспекту Голосіївського у Голосіївському районі м. Києва	8000000000:79:736:0001	0,8078	місто Київ, Голосіївський район, проспект Голосіївський	Землі промисловості, транспорту, електронних комунікацій, енергетики, оборони та іншого призначення	12.04 Для розміщення та експлуатації будівель і споруд автомобільного транспорту та дорожнього господарства

10	746330524	Технічна документація із землеустрою щодо інвентаризації земель на території кадастрового кварталу 82:476 розташованого вздовж вул. Бастіонна у Печерському районі м. Києва	8000000000:82:476:0001	0,7994	вулиця Бастіонна, район Печерський, місто Київ	Землі промисловості, транспорту, електронних комунікацій, енергетики, оборони та іншого призначення	12.04 Для розміщення та експлуатації будівель і споруд автомобільного транспорту та дорожнього господарства
11	687995216	Технічна документація із землеустрою щодо інвентаризації земель на території кадастрового кварталу 72:144, обмеженого вулицями Мокрою, Кучмин Яр та провулком Кудряшова у Солом'янському районі м. Києва	8000000000:72:144:0011	0,1224	вулиця Мокра, 5а, Солом'янський район, місто Київ	Землі житлової та громадської забудови	02.10 Для будівництва і обслуговування багатоквартирного житлового будинку з об'єктами торгово-розважальної та ринкової інфраструктури
			8000000000:72:144:0009	0,1666	вулиця Мокра, Солом'янський район, місто Київ	Землі промисловості, транспорту, електронних комунікацій, енергетики, оборони та іншого призначення	12.04 Для розміщення та експлуатації будівель і споруд автомобільного транспорту та дорожнього господарства
			8000000000:72:144:0012	0,0282	вулиця Кучмин Яр, Солом'янський район, місто Київ	Землі промисловості, транспорту, електронних комунікацій, енергетики, оборони та іншого призначення	14.02 Для розміщення, будівництва, експлуатації та обслуговування будівель і споруд об'єктів передачі електричної енергії
			8000000000:72:144:0010	0,0948	провулок Кудряшова, Солом'янський район, місто Київ	Землі житлової та громадської забудови	02.03 Для будівництва і обслуговування багатоквартирного житлового будинку
			8000000000:72:144:0015	0,0180	провулок Кудряшова, Солом'янський район, місто Київ	Землі житлової та громадської забудови	02.12 Земельні ділянки загального користування, які використовуються як внутрішньоквартальні проїзди, пішохідні зони
			8000000000:72:144:0013	1,6921	вулиця Кучмин Яр, Солом'янський район, місто Київ	Землі промисловості, транспорту, електронних комунікацій, енергетики, оборони та іншого призначення	11.07 Земельні ділянки загального користування, які використовуються як зелені насадження спеціального призначення

			8000000000:72:144:0783	0,4294	вулиця Мокра, 5, Солом'янський район, місто Київ	Землі житлової та громадської забудови	02.10 Для будівництва і обслуговування багатоквартирного житлового будинку з об'єктами торгово-розважальної та ринкової інфраструктури
			8000000000:72:144:0784	0,1015	вулиця Кучмин Яр, Солом'янський район, місто Київ	Землі промисловості, транспорту, електронних комунікацій, енергетики, оборони та іншого призначення	12.13 Земельні ділянки загального користування, які використовуються як вулиці, майдани, проїзди, дороги, набережні
			8000000000:72:144:0008	0,0186	вулиця Мокра, Солом'янський район, місто Київ	Землі житлової та громадської забудови	02.12 Земельні ділянки загального користування, які використовуються як внутрішньоквартальні проїзди, пішохідні зони
			8000000000:72:144:0014	0,3246	вулиця Мокра, Солом'янський район, місто Київ	Землі промисловості, транспорту, електронних комунікацій, енергетики, оборони та іншого призначення	12.13 Земельні ділянки загального користування, які використовуються як вулиці, майдани, проїзди, дороги, набережні
12	492522375	Технічна документація із землеустрою щодо інвентаризації земель на території кадастрового кварталу 82:361 обмеженого вул.Соловцова Миколи та вул.Звіринецькою у Печерському районі м. Києва	8000000000:82:361:0015	0,1705	вулиця Соловцова Миколи,6, Печерський район, місто Київ	Землі житлової та громадської забудови	02.03 Для будівництва і обслуговування багатоквартирного житлового будинку
			8000000000:82:361:0008	0,0080	вулиця Звіринецька,65, Печерський район, місто Київ	Землі промисловості, транспорту, електронних комунікацій, енергетики, оборони та іншого призначення	11.04 Для розміщення та експлуатації основних, підсобних і допоміжних будівель та споруд технічної інфраструктури (виробництва та розподілення газу, постачання пари та гарячої води, збирання, очищення та розподілення води)
			8000000000:82:361:0009	0,0183	вулиця Звіринецька, Печерський район, місто Київ	Землі житлової та громадської забудови	02.12 Земельні ділянки загального користування, які використовуються як внутрішньоквартальні проїзди, пішохідні зони
			8000000000:82:361:0013	0,2622	вулиця Соловцова Миколи, Печерський район, місто Київ	Землі промисловості, транспорту, електронних комунікацій, енергетики, оборони та іншого призначення	12.13 Земельні ділянки загального користування, які використовуються як вулиці, майдани, проїзди, дороги, набережні

			8000000000:82:361:0005	0,2186	вулиця Звіринецька, Печерський район, місто Київ	Землі промисловості, транспорту, електронних комунікацій, енергетики, оборони та іншого призначення	12.04 Для розміщення та експлуатації будівель і споруд автомобільного транспорту та дорожнього господарства
			8000000000:82:361:0007	0,1478	вулиця Звіринецька, Печерський район, місто Київ	Землі промисловості, транспорту, електронних комунікацій, енергетики, оборони та іншого призначення	12.13 Земельні ділянки загального користування, які використовуються як вулиці, майдани, проїзди, дороги, набережні
13	400520221	Технічна документація із землеустрою щодо інвентаризації земель на території кадастрового кварталу 79:061 обмеженого вулицями Іоанна Павла II, Павла Загребельного, Глазунова, Джона Маккейна, Філатова Академіка, Саперне Поле у Печерському районі м. Києва	8000000000:79:061:0026	0,0039	вулиця Павла Загребельного, Печерський район, місто Київ	Землі промисловості, транспорту, електронних комунікацій, енергетики, оборони та іншого призначення	12.13 Земельні ділянки загального користування, які використовуються як вулиці, майдани, проїзди, дороги, набережні
			8000000000:79:061:0058	0,3451	вулиця Саперне Поле,45, Печерський район, місто Київ	Землі житлової та громадської забудови	02.10 Для будівництва і обслуговування багатоквартирного житлового будинку з об'єктами торгово-розважальної та ринкової інфраструктури
			8000000000:79:061:0009	0,1598	вулиця Павла Загребельного, Печерський район, місто Київ	Землі промисловості, транспорту, електронних комунікацій, енергетики, оборони та іншого призначення	12.04 Для розміщення та експлуатації будівель і споруд автомобільного транспорту та дорожнього господарства
			8000000000:79:061:0041	0,3563	вулиця Саперне Поле,26, Печерський район, місто Київ	Землі житлової та громадської забудови	02.03 Для будівництва і обслуговування багатоквартирного житлового будинку
			8000000000:79:061:0048	0,2484	вулиця Іоанна Павла II, Печерський район, місто Київ	Землі промисловості, транспорту, електронних комунікацій, енергетики, оборони та іншого призначення	12.04 Для розміщення та експлуатації будівель і споруд автомобільного транспорту та дорожнього господарства
			8000000000:79:061:0043	0,1592	вулиця Джона Маккейна, Печерський район, місто Київ	Землі промисловості, транспорту, електронних комунікацій, енергетики, оборони та іншого призначення	12.04 Для розміщення та експлуатації будівель і споруд автомобільного транспорту та дорожнього господарства
			8000000000:79:061:0052	0,1939	вулиця Саперне Поле, вулиця Академіка Філатова, Печерський район, місто Київ	Землі промисловості, транспорту, електронних комунікацій, енергетики, оборони та іншого призначення	12.13 Земельні ділянки загального користування, які використовуються як вулиці, майдани, проїзди, дороги, набережні

8000000000:79:061:0050	0,0500	вулиця Саперне Поле, Печерський район, місто Київ	Землі житлової та громадської забудови	02.12 Земельні ділянки загального користування, які використовуються як внутрішньоквартальні проїзди, пішохідні зони
8000000000:79:061:0036	0,1934	вулиця Іоанна Павла II, Печерський район, місто Київ	Землі промисловості, транспорту, електронних комунікацій, енергетики, оборони та іншого призначення	12.13 Земельні ділянки загального користування, які використовуються як вулиці, майдани, проїзди, дороги, набережні
8000000000:79:061:0025	0,0693	вулиця Саперне Поле, Печерський район, місто Київ	Землі промисловості, транспорту, електронних комунікацій, енергетики, оборони та іншого призначення	12.13 Земельні ділянки загального користування, які використовуються як вулиці, майдани, проїзди, дороги, набережні
8000000000:79:061:0024	0,0306	вулиця Павла Загребельного, Печерський район, місто Київ	Землі житлової та громадської забудови	02.12 Земельні ділянки загального користування, які використовуються як внутрішньоквартальні проїзди, пішохідні зони
8000000000:79:061:0014	0,4908	вулиця Павла Загребельного, 11, Печерський район, місто Київ	Землі житлової та громадської забудови	02.10 Для будівництва і обслуговування багатоквартирного житлового будинку з об'єктами торгово-розважальної та ринкової інфраструктури
8000000000:79:061:0022	0,0122	вулиця Саперне Поле, Печерський район, місто Київ	Землі житлової та громадської забудови	02.12 Земельні ділянки загального користування, які використовуються як внутрішньоквартальні проїзди, пішохідні зони
8000000000:79:061:0051	0,0422	вулиця Павла Загребельного, Печерський район, місто Київ	Землі промисловості, транспорту, електронних комунікацій, енергетики, оборони та іншого призначення	12.13 Земельні ділянки загального користування, які використовуються як вулиці, майдани, проїзди, дороги, набережні
8000000000:79:061:0049	0,2362	вулиця Саперне Поле, 28, Печерський район, місто Київ	Землі житлової та громадської забудови	02.10 Для будівництва і обслуговування багатоквартирного житлового будинку з об'єктами торгово-розважальної та ринкової інфраструктури
8000000000:79:061:0042	0,3731	вулиця Саперне Поле, 26а, Печерський район, місто Київ	Землі житлової та громадської забудови	02.10 Для будівництва і обслуговування багатоквартирного житлового будинку з об'єктами торгово-розважальної та ринкової інфраструктури

8000000000:79:061:0047	0,9437	вулиця Джона Маккейна, 11, Печерський район, місто Київ	Землі житлової та громадської забудови	03.14 Для розміщення та постійної діяльності органів і підрозділів ДСНС
8000000000:79:061:0013	0,4122	вулиця Іоанна Павла II, 10, корп. 1, літ. Б, корп. 2, корп. 3, Печерський район, місто Київ	Землі житлової та громадської забудови	02.10 Для будівництва і обслуговування багатоквартирного житлового будинку з об'єктами торгово-розважальної та ринкової інфраструктури
8000000000:79:061:0016	0,0374	вулиця Іоанна Павла II, Печерський район, місто Київ	Землі житлової та громадської забудови	02.12 Земельні ділянки загального користування, які використовуються як внутрішньоквартальні проїзди, пішохідні зони
8000000000:79:061:0021	0,0595	вулиця Саперне Поле, Печерський район, місто Київ	Землі житлової та громадської забудови	02.09 Для будівництва і обслуговування паркінгів та автостоянок на землях житлової та громадської забудови
8000000000:79:061:0023	0,1903	вулиця Філатова Академіка, вулиця Джона Маккейна, вулиця Саперне Поле, Печерський район, місто Київ	Землі промисловості, транспорту, електронних комунікацій, енергетики, оборони та іншого призначення	12.13 Земельні ділянки загального користування, які використовуються як вулиці, майдани, проїзди, дороги, набережні
8000000000:79:061:0044	0,2328	вулиця Саперне Поле, Печерський район, місто Київ	Землі промисловості, транспорту, електронних комунікацій, енергетики, оборони та іншого призначення	12.04 Для розміщення та експлуатації будівель і споруд автомобільного транспорту та дорожнього господарства
8000000000:79:061:0054	0,1761	вулиця Іоанна Павла II, Печерський район, місто Київ	Землі житлової та громадської забудови	02.12 Земельні ділянки загального користування, які використовуються як внутрішньоквартальні проїзди, пішохідні зони
8000000000:79:061:0040	0,4078	вулиця Філатова Академіка, 1/22, Печерський район, місто Київ	Землі житлової та громадської забудови	02.10 Для будівництва і обслуговування багатоквартирного житлового будинку з об'єктами торгово-розважальної та ринкової інфраструктури
8000000000:79:061:0113	0,0231	вулиця Саперне Поле, Печерський район, місто Київ	Землі промисловості, транспорту, електронних комунікацій, енергетики, оборони та іншого призначення	12.13 Земельні ділянки загального користування, які використовуються як вулиці, майдани, проїзди, дороги, набережні

			8000000000:79:061:0045	0,0066	вулиця Саперне Поле, Печерський район, місто Київ	Землі житлової та громадської забудови	02.12 Земельні ділянки загального користування, які використовуються як внутрішньоквартальні проїзди, пішохідні зони
			8000000000:79:061:0039	0,0217	вулиця Павла Загребельного, Печерський район, місто Київ	Землі промисловості, транспорту, електронних комунікацій, енергетики, оборони та іншого призначення	12.13 Земельні ділянки загального користування, які використовуються як вулиці, майдани, проїзди, дороги, набережні
			8000000000:79:061:0053	0,0303	вулиця Саперне Поле, Печерський район, місто Київ	Землі житлової та громадської забудови	02.12 Земельні ділянки загального користування, які використовуються як внутрішньоквартальні проїзди, пішохідні зони
14	784334526	Технічна документація із землеустрою щодо інвентаризації земель на території кадастрового кварталу 90:295 розташованого вздовж вулиці Острівна у Голосіївському районі м. Києва	8000000000:90:295:0002	0,8909	вулиця Лютнева, 58-Ч, Голосіївський район, місто Київ	Землі водного фонду	10.08 Для культурно-оздоровчих потреб, рекреаційних, спортивних і туристичних цілей
			8000000000:90:295:0003	0,2009	вулиця Лютнева, Голосіївський район, місто Київ	Землі водного фонду	10.10 Для будівництва та експлуатації гідротехнічних, гідрометричних та лінійних споруд
			8000000000:90:295:0004	0,2301	вулиця Лютнева, Голосіївський район, місто Київ	Землі водного фонду	10.10 Для будівництва та експлуатації гідротехнічних, гідрометричних та лінійних споруд
			8000000000:90:295:0007	0,3631	вулиця Лютнева, Голосіївський район, місто Київ	Землі промисловості, транспорту, електронних комунікацій, енергетики, оборони та іншого призначення	12.03 Для розміщення та експлуатації будівель і споруд річкового транспорту
15	409520633	Технічна документація із землеустрою щодо інвентаризації земель на території кадастрового кварталу 69:263 обмеженого вул. Новопольовою, вул. Шепелева Миколи та залізницею у Солом'янському районі м. Києва	8000000000:69:263:0005	0,0630	вулиця Шепелева Миколи, Солом'янський район, місто Київ	Землі промисловості, транспорту, електронних комунікацій, енергетики, оборони та іншого призначення	12.01 Для розміщення та експлуатації будівель і споруд залізничного транспорту
			8000000000:69:263:0027	0,5506	вулиця Новопольова, 97а, Солом'янський район, місто Київ	Землі житлової та громадської забудови	02.10 Для будівництва і обслуговування багатоквартирного житлового будинку з об'єктами торгово-розважальної та ринкової інфраструктури
			8000000000:69:263:0023	0,5400	вулиця Новопольова, 91, 93, Солом'янський район, місто Київ	Землі житлової та громадської забудови	02.03 Для будівництва і обслуговування багатоквартирного житлового будинку
			8000000000:69:263:0008	0,1710	вулиця Новопольова, 93-а, Солом'янський район, місто Київ	Землі житлової та громадської забудови	02.04 Для будівництва і обслуговування будівель тимчасового проживання

8000000000:69:263:0035	2,4259	вулиця Шепелева Миколи, 18-а, Солом'янський район, місто Київ	Землі промисловості, транспорту, електронних комунікацій, енергетики, оборони та іншого призначення	12.04 Для розміщення та експлуатації будівель і споруд автомобільного транспорту та дорожнього господарства
8000000000:69:263:0021	0,1493	вулиця Шепелева Миколи, 18, Солом'янський район, місто Київ	Землі житлової та громадської забудови	02.03 Для будівництва і обслуговування багатоквартирного житлового будинку
8000000000:69:263:0029	0,2446	вулиця Новопольова, 97-а, Солом'янський район, місто Київ	Землі житлової та громадської забудови	02.03 Для будівництва і обслуговування багатоквартирного житлового будинку
8000000000:69:263:0020	0,3960	вулиця Новопольова, 99-а, Солом'янський район, місто Київ	Землі житлової та громадської забудови	02.03 Для будівництва і обслуговування багатоквартирного житлового будинку
8000000000:69:263:0006	0,0404	вулиця Новопольова, Солом'янський район, місто Київ	Землі житлової та громадської забудови	02.12 Земельні ділянки загального користування, які використовуються як внутрішньоквартальні проїзди, пішохідні зони
8000000000:69:263:0009	0,9602	вулиця Новопольова, 99-б, 101, 101-а, Солом'янський район, місто Київ	Землі житлової та громадської забудови	02.03 Для будівництва і обслуговування багатоквартирного житлового будинку
8000000000:69:263:0017	0,1809	вулиця Новопольова, 89/16, Солом'янський район, місто Київ	Землі житлової та громадської забудови	02.10 Для будівництва і обслуговування багатоквартирного житлового будинку з об'єктами торгово-розважальної та ринкової інфраструктури
8000000000:69:263:0026	0,0120	вулиця Новопольова, 101-а, Солом'янський район, місто Київ	Землі промисловості, транспорту, електронних комунікацій, енергетики, оборони та іншого призначення	11.04 Для розміщення та експлуатації основних, підсобних і допоміжних будівель та споруд технічної інфраструктури (виробництва та розподілення газу, постачання пари та гарячої води, збирання, очищення та розподілення води)
8000000000:69:263:0030	2,0156	вулиця Новопольова, 95, Солом'янський район, місто Київ	Землі житлової та громадської забудови	03.12 Для будівництва та обслуговування будівель закладів комунального обслуговування
8000000000:69:263:0012	0,4300	вулиця Пост-Волинська, 2/103, Солом'янський район, місто Київ	Землі житлової та громадської забудови	02.10 Для будівництва і обслуговування багатоквартирного житлового будинку з об'єктами торгово-розважальної та ринкової інфраструктури

8000000000:69:263:0015	0,0218	вулиця Новопольова, 95, Солом'янський район, місто Київ	Землі промисловості, транспорту, електронних комунікацій, енергетики, оборони та іншого призначення	14.02 Для розміщення, будівництва, експлуатації та обслуговування будівель і споруд об'єктів передачі електричної енергії
8000000000:69:263:0014	0,0081	вулиця Новопольова, 89/16, Солом'янський район, місто Київ	Землі промисловості, транспорту, електронних комунікацій, енергетики, оборони та іншого призначення	14.02 Для розміщення, будівництва, експлуатації та обслуговування будівель і споруд об'єктів передачі електричної енергії
8000000000:69:263:0019	0,0150	вулиця Новопольова, 99-а, Солом'янський район, місто Київ	Землі промисловості, транспорту, електронних комунікацій, енергетики, оборони та іншого призначення	14.02 Для розміщення, будівництва, експлуатації та обслуговування будівель і споруд об'єктів передачі електричної енергії
8000000000:69:263:0011	0,6040	вулиця Новопольова, Солом'янський район, місто Київ	Землі промисловості, транспорту, електронних комунікацій, енергетики, оборони та іншого призначення	12.13 Земельні ділянки загального користування, які використовуються як вулиці, майдани, проїзди, дороги, набережні
8000000000:69:263:0032	0,5452	вулиця Новопольова, 97-б, Солом'янський район, місто Київ	Землі житлової та громадської забудови	02.03 Для будівництва і обслуговування багатоквартирного житлового будинку
8000000000:69:263:0024	0,0241	вулиця Шепелева Миколи, Солом'янський район, місто Київ	Землі промисловості, транспорту, електронних комунікацій, енергетики, оборони та іншого призначення	12.04 Для розміщення та експлуатації будівель і споруд автомобільного транспорту та дорожнього господарства
8000000000:69:263:0034	0,0676	вулиця Шепелева Миколи, Солом'янський район, місто Київ	Землі промисловості, транспорту, електронних комунікацій, енергетики, оборони та іншого призначення	12.13 Земельні ділянки загального користування, які використовуються як вулиці, майдани, проїзди, дороги, набережні
8000000000:69:263:0007	0,0748	вулиця Новопольова, Солом'янський район, місто Київ	Землі житлової та громадської забудови	02.12 Земельні ділянки загального користування, які використовуються як внутрішньоквартальні проїзди, пішохідні зони

8000000000:69:263:0010	0,0744	вулиця Новопольова, Солом'янський район, місто Київ	Землі промисловості, транспорту, електронних комунікацій, енергетики, оборони та іншого призначення	12.04 Для розміщення та експлуатації будівель і споруд автомобільного транспорту та дорожнього господарства
8000000000:69:263:0025	0,4682	вулиця Новопольова, Солом'янський район, місто Київ	Землі промисловості, транспорту, електронних комунікацій, енергетики, оборони та іншого призначення	12.13 Земельні ділянки загального користування, які використовуються як вулиці, майдани, проїзди, дороги, набережні
8000000000:69:263:0018	0,0492	вулиця Новопольова, Солом'янський район, місто Київ	Землі житлової та громадської забудови	02.12 Земельні ділянки загального користування, які використовуються як внутрішньоквартальні проїзди, пішохідні зони
8000000000:72:704:0001	0,0115	вулиця Новопольова, Солом'янський район, місто Київ	Землі промисловості, транспорту, електронних комунікацій, енергетики, оборони та іншого призначення	12.01 Для розміщення та експлуатації будівель і споруд залізничного транспорту
8000000000:69:263:0028	0,3573	вулиця Шепелева Миколи, 31/87, Солом'янський район, місто Київ	Землі житлової та громадської забудови	02.04 Для будівництва і обслуговування будівель тимчасового проживання
8000000000:69:263:0036	0,2160	вулиця Новопольова, Солом'янський район, місто Київ	Землі промисловості, транспорту, електронних комунікацій, енергетики, оборони та іншого призначення	12.13 Земельні ділянки загального користування, які використовуються як вулиці, майдани, проїзди, дороги, набережні
8000000000:69:263:0037	0,1946	вулиця Новопольова, Солом'янський район, місто Київ	Землі промисловості, транспорту, електронних комунікацій, енергетики, оборони та іншого призначення	12.01 Для розміщення та експлуатації будівель і споруд залізничного транспорту
8000000000:69:263:0038	0,4016	вулиця Новопольова, 101-б, Солом'янський район, місто Київ	Землі промисловості, транспорту, електронних комунікацій, енергетики, оборони та іншого призначення	12.01 Для розміщення та експлуатації будівель і споруд залізничного транспорту

			8000000000:69:263:0039	0,2383	місто Київ, Солом'янський район, вулиця Новопольова	Землі промисловості, транспорту, електронних комунікацій, енергетики, оборони та іншого призначення	12.13 Земельні ділянки загального користування, які використовуються як вулиці, майдани, проїзди, дороги, набережні
16	614515220	Технічна документація із землеустрою щодо інвентаризації земель на території кадастрового кварталу 79:144 обмеженого пров. Деміївський, вул. Деміївська, проспект Лобановського Валерія, проспект Голосіївський у Голосіївському районі м. Києва	8000000000:79:086:0005	0,0158	площа Деміївська, Голосіївський район, місто Київ	Землі промисловості, транспорту, електронних комунікацій, енергетики, оборони та іншого призначення	11.07 Земельні ділянки загального користування, які використовуються як зелені насадження спеціального призначення
			8000000000:79:086:0010	0,1164	площа Деміївська, Голосіївський район, місто Київ	Землі промисловості, транспорту, електронних комунікацій, енергетики, оборони та іншого призначення	11.07 Земельні ділянки загального користування, які використовуються як зелені насадження спеціального призначення
			8000000000:79:086:0017	0,0083	площа Деміївська, Голосіївський район, місто Київ	Землі промисловості, транспорту, електронних комунікацій, енергетики, оборони та іншого призначення	12.04 Для розміщення та експлуатації будівель і споруд автомобільного транспорту та дорожнього господарства
			8000000000:79:144:0011	0,1175	вулиця Деміївська, пров. Деміївський, Голосіївський район, місто Київ	Землі рекреаційного призначення	07.08 Земельні ділянки загального користування, які використовуються як зелені насадження загального користування
			8000000000:79:144:0012	0,0029	вулиця Деміївська, 5а, Голосіївський район, місто Київ	Землі промисловості, транспорту, електронних комунікацій, енергетики, оборони та іншого призначення	14.02 Для розміщення, будівництва, експлуатації та обслуговування будівель і споруд об'єктів передачі електричної енергії
			8000000000:79:144:0013	0,0070	проспект Голосіївський, 46/1, Голосіївський район, місто Київ	Землі промисловості, транспорту, електронних комунікацій, енергетики, оборони та іншого призначення	14.02 Для розміщення, будівництва, експлуатації та обслуговування будівель і споруд об'єктів передачі електричної енергії
			8000000000:79:144:0016	0,1854	вулиця Деміївська, Голосіївський район, місто Київ	Землі промисловості, транспорту, електронних комунікацій, енергетики, оборони та іншого призначення	12.04 Для розміщення та експлуатації будівель і споруд автомобільного транспорту та дорожнього господарства

8000000000:79:144:0017	0,5841	провулок Деміївський, 6, 8, Голосіївський район, місто Київ	Землі житлової та громадської забудови	02.03 Для будівництва і обслуговування багатоквартирного житлового будинку
8000000000:79:144:0018	0,7417	вулиця Деміївська, Голосіївський район, місто Київ	Землі промисловості, транспорту, електронних комунікацій, енергетики, оборони та іншого призначення	12.04 Для розміщення та експлуатації будівель і споруд автомобільного транспорту та дорожнього господарства
8000000000:79:144:0019	0,1659	проспект Валерія Лобановського, 196, Голосіївський район, місто Київ	Землі житлової та громадської забудови	02.10 Для будівництва і обслуговування багатоквартирного житлового будинку з об'єктами торгово-розважальної та ринкової інфраструктури
8000000000:79:144:0020	0,6812	проспект Голосіївський, Голосіївський район, місто Київ	Землі промисловості, транспорту, електронних комунікацій, енергетики, оборони та іншого призначення	12.04 Для розміщення та експлуатації будівель і споруд автомобільного транспорту та дорожнього господарства
8000000000:79:144:0021	0,0035	проспект Голосіївський, Голосіївський район, місто Київ	Землі промисловості, транспорту, електронних комунікацій, енергетики, оборони та іншого призначення	12.07 Для розміщення та експлуатації будівель і споруд міського електротранспорту
8000000000:79:144:0022	0,2717	проспект Голосіївський, Голосіївський район, місто Київ	Землі рекреаційного призначення	07.08 Земельні ділянки загального користування, які використовуються як зелені насадження загального користування
8000000000:79:144:0023	0,1882	проспект Голосіївський, 50, Голосіївський район, місто Київ	Землі житлової та громадської забудови	03.11 Для будівництва та обслуговування будівель і споруд закладів науки
8000000000:79:144:0024	0,7873	вулиця Деміївська, 5а, Голосіївський район, місто Київ	Землі промисловості, транспорту, електронних комунікацій, енергетики, оборони та іншого призначення	11.02 Для розміщення та експлуатації основних, підсобних і допоміжних будівель та споруд підприємств переробної, машинобудівної та іншої промисловості
8000000000:79:144:0025	0,2463	проспект Голосіївський, 46а, Голосіївський район, місто Київ	Землі житлової та громадської забудови	02.10 Для будівництва і обслуговування багатоквартирного житлового будинку з об'єктами торгово-розважальної та ринкової інфраструктури

8000000000:79:144:0026	0,0175	проспект Голосіївський, Голосіївський район, місто Київ	Землі промисловості, транспорту, електронних комунікацій, енергетики, оборони та іншого призначення	14.02 Для розміщення, будівництва, експлуатації та обслуговування будівель і споруд об'єктів передачі електричної енергії
8000000000:79:144:0027	0,0681	проспект Голосіївський, 26а, Голосіївський район, місто Київ	Землі промисловості, транспорту, електронних комунікацій, енергетики, оборони та іншого призначення	14.02 Для розміщення, будівництва, експлуатації та обслуговування будівель і споруд об'єктів передачі електричної енергії
8000000000:79:144:0028	0,0083	провулок Деміївський, 4, Голосіївський район, місто Київ	Землі промисловості, транспорту, електронних комунікацій, енергетики, оборони та іншого призначення	14.02 Для розміщення, будівництва, експлуатації та обслуговування будівель і споруд об'єктів передачі електричної енергії
8000000000:79:144:0029	0,0693	проспект Голосіївський, Голосіївський район, місто Київ	Землі промисловості, транспорту, електронних комунікацій, енергетики, оборони та іншого призначення	11.07 Земельні ділянки загального користування, які використовуються як зелені насадження спеціального призначення
8000000000:79:144:0030	0,0244	вулиця Деміївська, Голосіївський район, місто Київ	Землі промисловості, транспорту, електронних комунікацій, енергетики, оборони та іншого призначення	12.13 Земельні ділянки загального користування, які використовуються як вулиці, майдани, проїзди, дороги, набережні
8000000000:79:144:0031	0,0791	проспект Голосіївський, Голосіївський район, місто Київ	Землі промисловості, транспорту, електронних комунікацій, енергетики, оборони та іншого призначення	11.07 Земельні ділянки загального користування, які використовуються як зелені насадження спеціального призначення
8000000000:79:144:0032	0,0684	вулиця Деміївська, Голосіївський район, місто Київ	Землі житлової та громадської забудови	03.20 Земельні ділянки загального користування, які використовуються як внутрішньоквартальні проїзди, пішохідні зони
8000000000:79:144:0033	1,1382	вулиця Деміївська, проспект Лобановського Валерія, площа Деміївська, Голосіївський район, місто Київ	Землі промисловості, транспорту, електронних комунікацій, енергетики, оборони та іншого призначення	12.13 Земельні ділянки загального користування, які використовуються як вулиці, майдани, проїзди, дороги, набережні

8000000000:79:144:0034	0,0385	вулиця Деміївська, Голосіївський район, місто Київ	Землі промисловості, транспорту, електронних комунікацій, енергетики, оборони та іншого призначення	12.13 Земельні ділянки загального користування, які використовуються як вулиці, майдани, проїзди, дороги, набережні
8000000000:79:144:0036	0,0586	провулок Деміївський, Голосіївський район, місто Київ	Землі житлової та громадської забудови	02.12 Земельні ділянки загального користування, які використовуються як внутрішньоквартальні проїзди, пішохідні зони
8000000000:79:144:0037	0,0470	проспект Голосіївський, Голосіївський район, місто Київ	Землі житлової та громадської забудови	02.12 Земельні ділянки загального користування, які використовуються як внутрішньоквартальні проїзди, пішохідні зони
8000000000:79:144:0038	0,1460	провулок Деміївський, Голосіївський район, місто Київ	Землі промисловості, транспорту, електронних комунікацій, енергетики, оборони та іншого призначення	12.04 Для розміщення та експлуатації будівель і споруд автомобільного транспорту та дорожнього господарства
8000000000:79:144:0039	0,5195	проспект Голосіївський, 46/1, 48, Голосіївський район, місто Київ	Землі житлової та громадської забудови	02.10 Для будівництва і обслуговування багатоквартирного житлового будинку з об'єктами торгово-розважальної та ринкової інфраструктури
8000000000:79:144:0117	0,8619	проспект Голосіївський, 30а, 30б, 30в, Голосіївський район, місто Київ	Землі житлової та громадської забудови	02.10 Для будівництва і обслуговування багатоквартирного житлового будинку з об'єктами торгово-розважальної та ринкової інфраструктури
8000000000:79:144:0121	0,0266	вулиця Деміївська, Голосіївський район, місто Київ	Землі промисловості, транспорту, електронних комунікацій, енергетики, оборони та іншого призначення	11.07 Земельні ділянки загального користування, які використовуються як зелені насадження спеціального призначення

Київський міський голова

Віталій КЛИЧКО

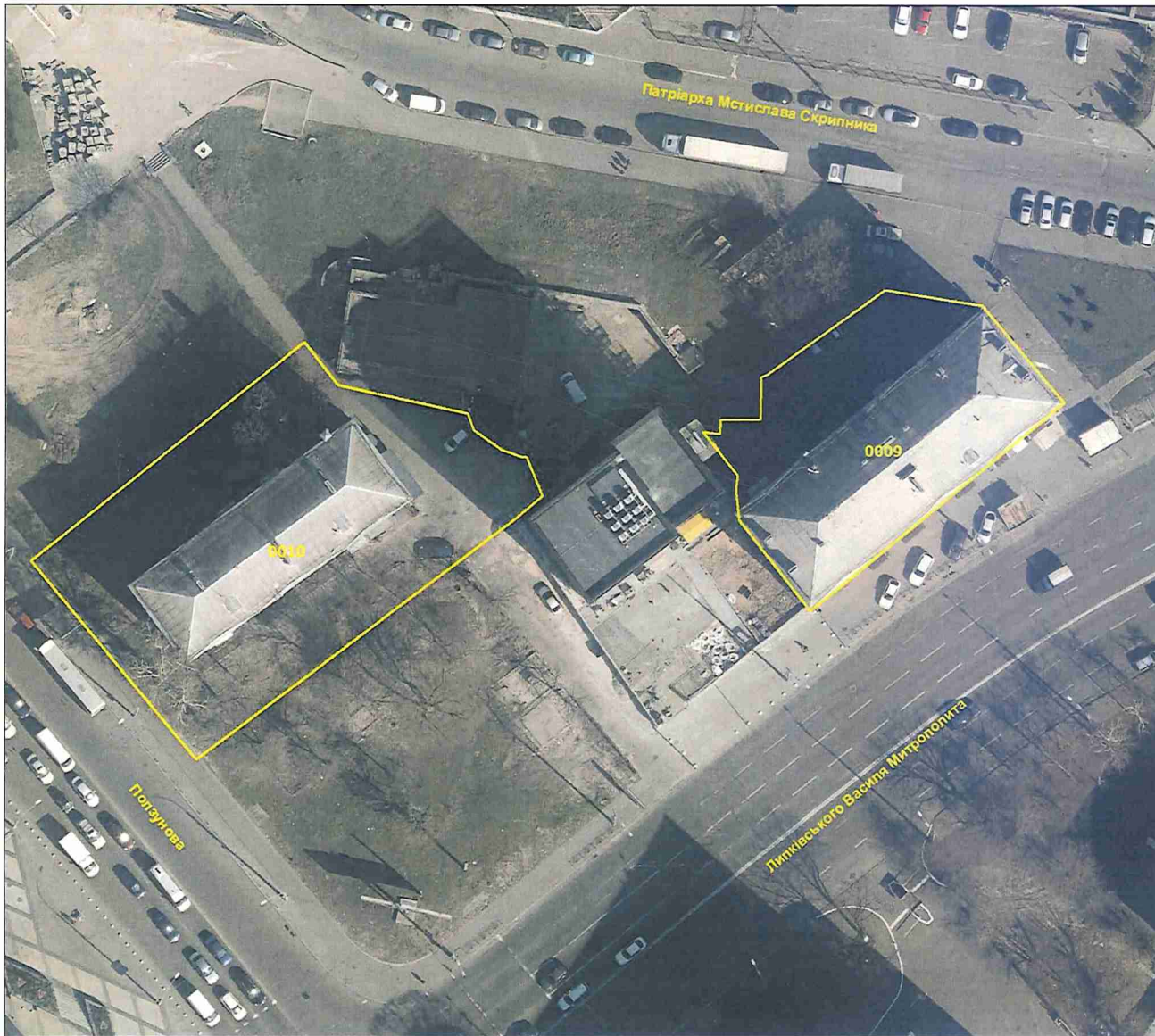


№ з/п	Кад. номер	Код цільового призначення	Площа (га)
1	0002	10.08	0,8909
2	0003	10.10	0,2009
3	0004	10.10	0,2301
4	0007	12.03	0,3631
	Разом		1,6850

Умовні позначення:

— Межі земельних ділянок

№ з/п	Кад. номер	Код цільового призначення	Площа (га)
1	0010	02.10	0,1870
2	0009	02.10	0,1087
	Разом		0,2957



Умовні позначення:

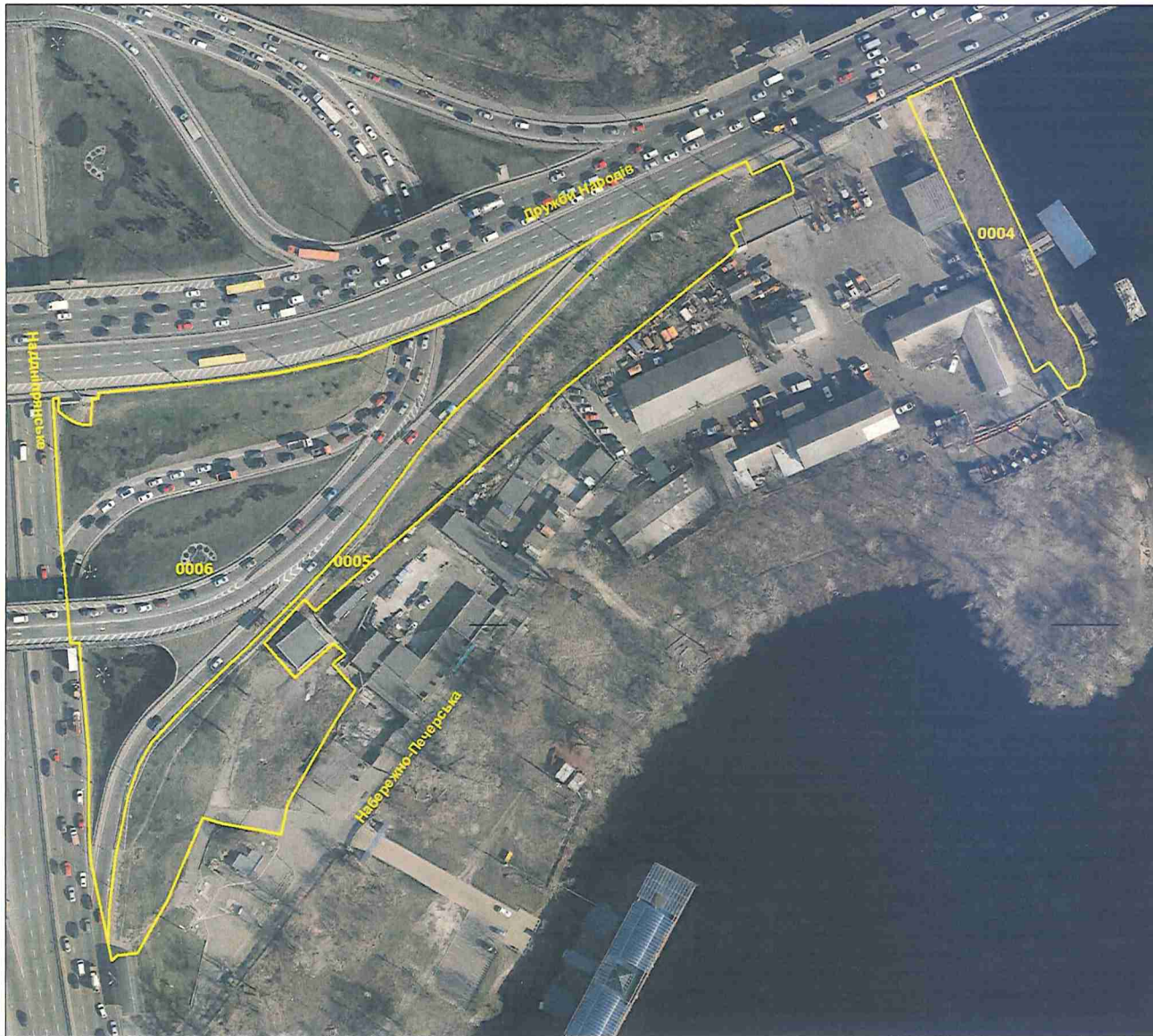
— Межі земельних ділянок

№ з/п	Кад. номер	Код цільового призначення	Площа (га)
1	0001	12.04	1,0357
	Разом		1,0357



Умовні позначення:

— Межі земельних ділянок

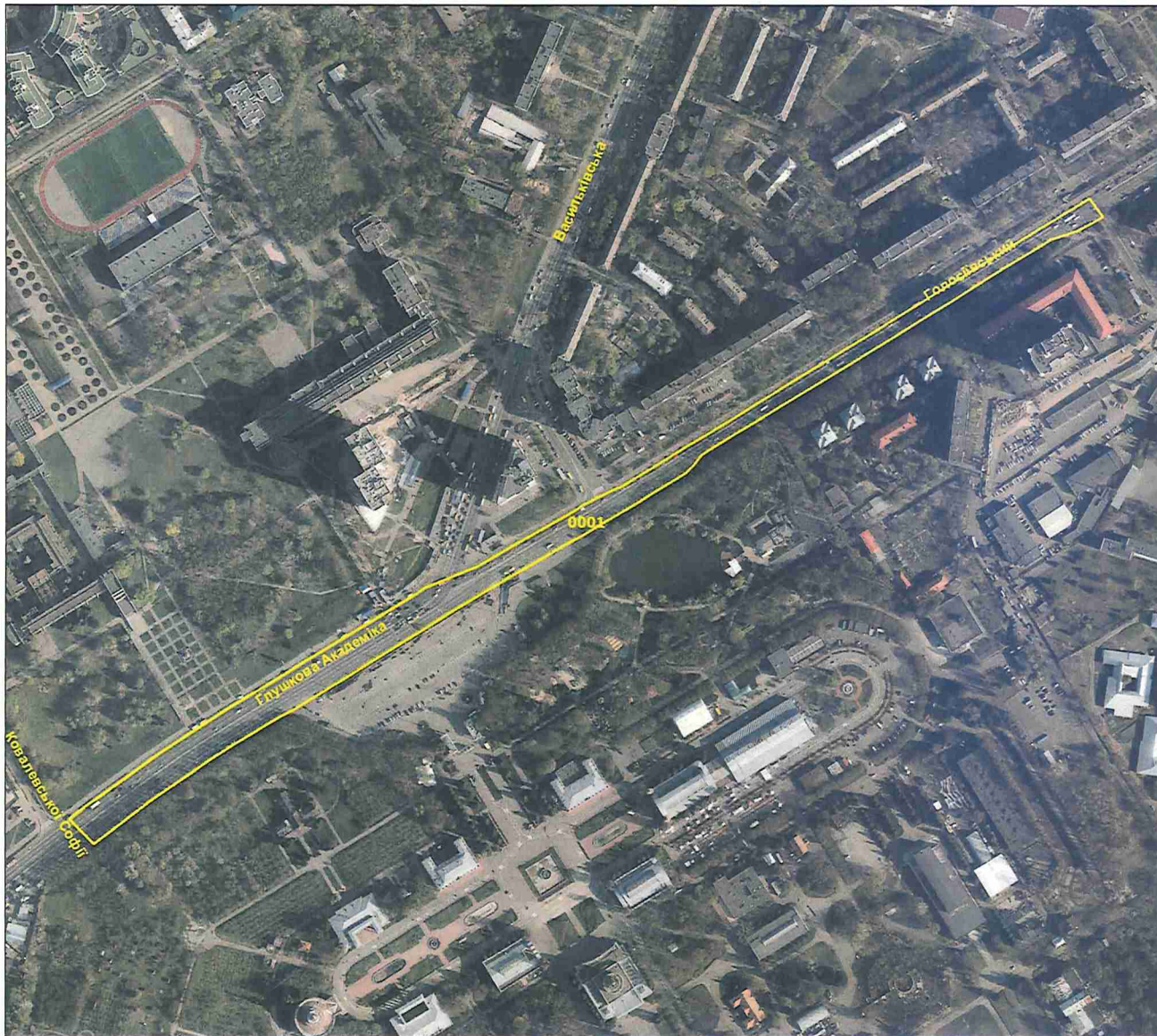


№ з/п	Кад. номер	Код цільового призначення	Площа (га)
1	0004	10.02	0,1389
2	0005	12.04	0,6384
3	0006	12.04	1,0101
	Разом		1,7874

Умовні позначення:

— Межі земельних ділянок

№ з/п	Кад. номер	Код цільового призначення	Площа (га)
1	0001	12.04	2,6771
	Разом		2,6771



Умовні позначення:

— Межі земельних ділянок



№ з/п	Кад. номер	Код цільового призначення	Площа (га)
1	0007	02.03	0,2206
2	0014	02.03	0,0878
3	0015	02.03	0,0907
4	0013	02.10	0,2783
5	0009	03.10	0,1433
6	0006	02.12	0,1228
7	0004	02.12	0,0164
8	0023	02.12	0,0198
9	0005	12.13	0,0174
10	0021	12.13	0,1686
11	0010	08.01	0,1671
12	0706	11.04	0,0044
13	0001	12.04	0,0684
	Разом		1,4056

Умовні позначення:

— Межі земельних ділянок

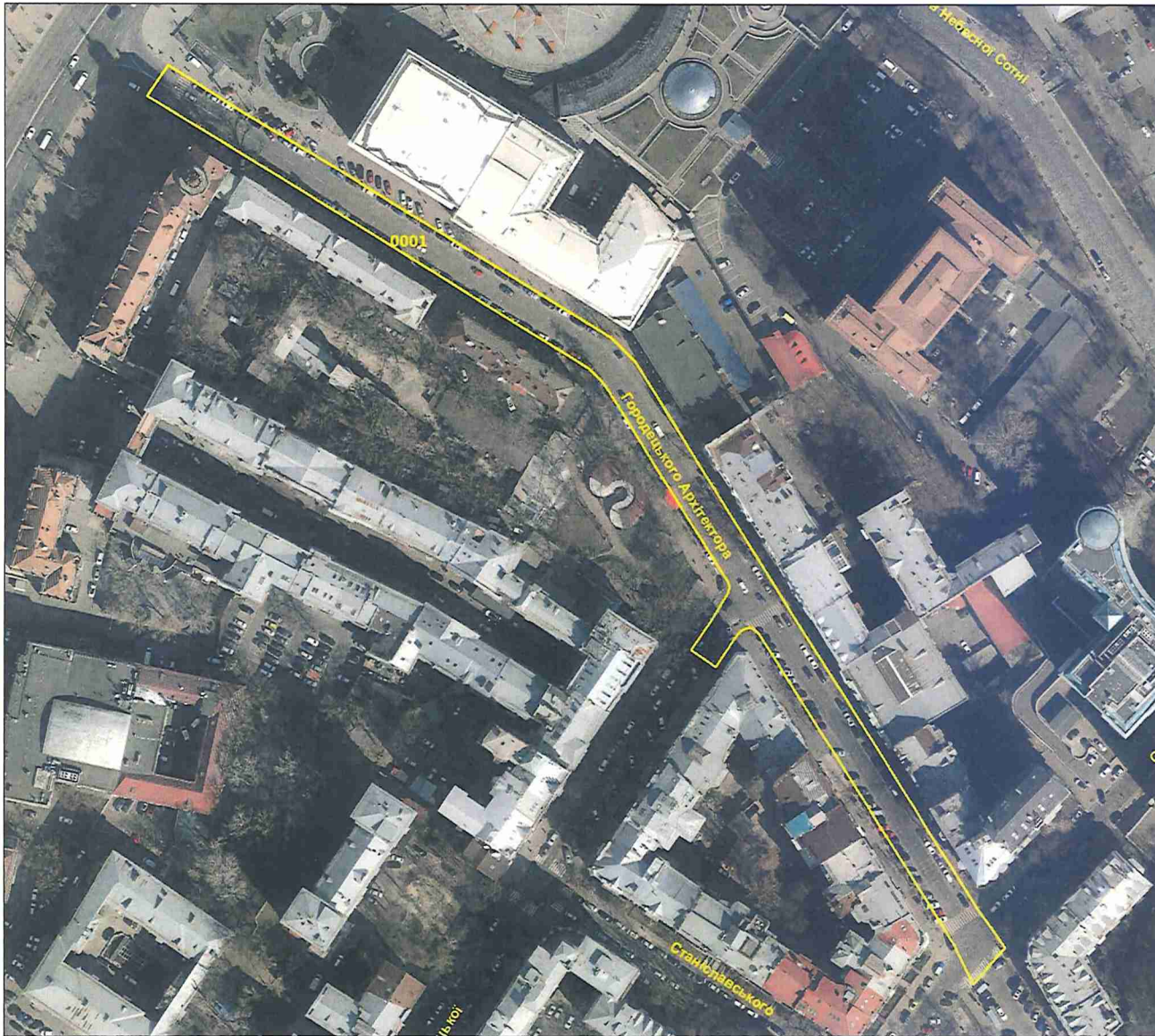
№ з/п	Кад. номер	Код цільового призначення	Площа (га)
1	0003	12.04	0,2006
	Разом		0,2006



Умовні позначення:

— Межі земельних ділянок

№ з/п	Кад. номер	Код цільового призначення	Площа (га)
1	0001	12.04	0,5865
	Разом		0,5865



Умовні позначення:

— Межі земельних ділянок



№ з/п	Кад. номер	Код цільового призначення	Площа (га)
1	0001	12.04	0,8078
	Разом		0,8078

Умовні позначення:

— Межі земельних ділянок

№ з/п	Кад. номер	Код цільового призначення	Площа (га)
1	0001	12.04	0,7994
	Разом		0,7994



Умовні позначення:

— Межі земельних ділянок



№ з/п	Кад. номер	Код цільового призначення	Площа (га)
1	0010	02.03	0,0948
2	0011	02.10	0,1224
3	0783	02.10	0,4294
4	0015	02.12	0,0180
5	0008	02.12	0,0186
6	0013	11.07	1,6921
7	0784	12.13	0,1015
8	0014	12.13	0,3246
9	0009	12.04	0,1666
10	0012	14.02	0,0282
	Разом		2,9962

Умовні позначення:

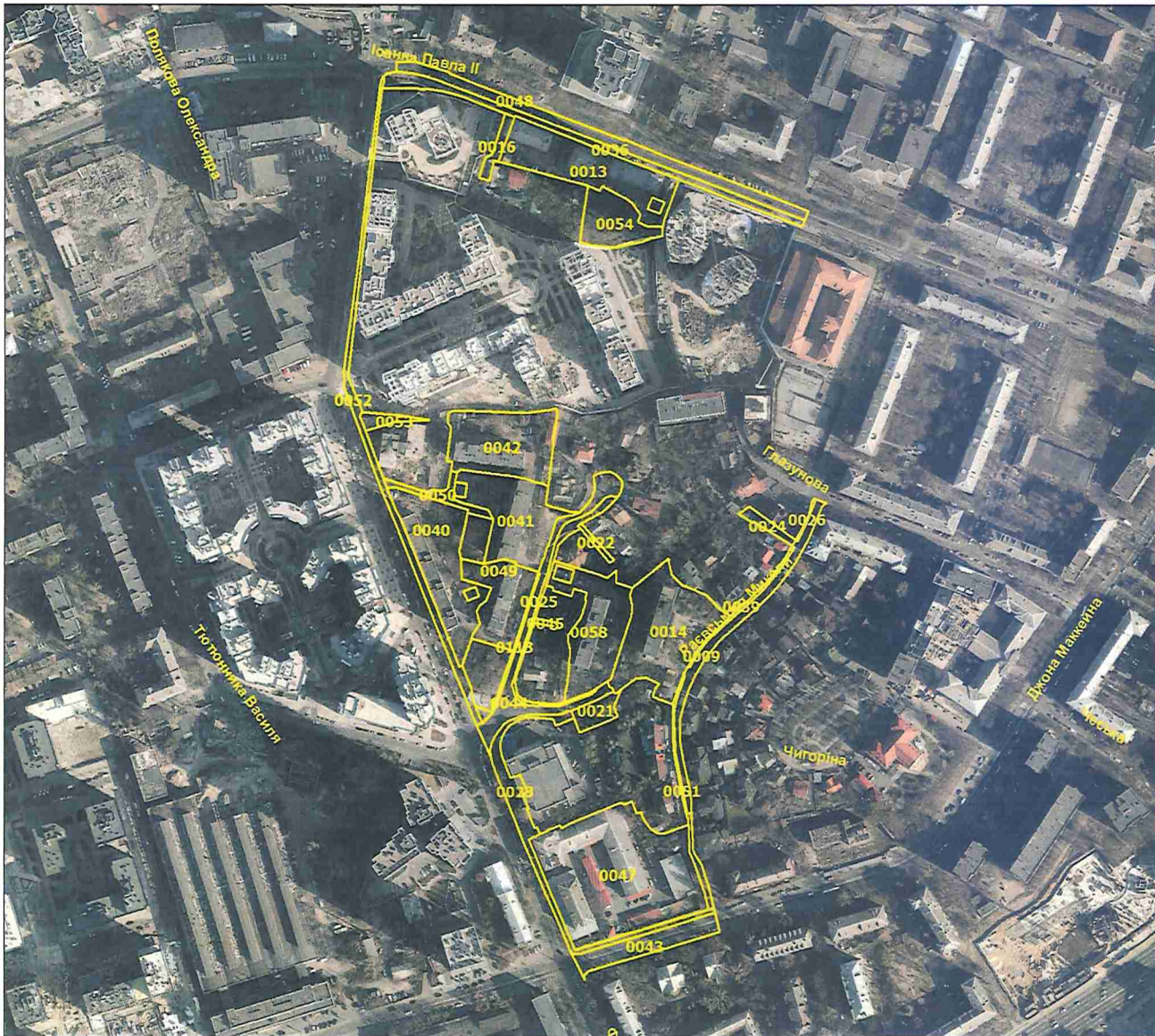
— Межі земельних ділянок



№ з/п	Кад. номер	Код цільового призначення	Площа (га)
1	0015	02.03	0,1705
2	0009	02.12	0,0183
3	0013	12.13	0,2622
4	0007	12.13	0,1478
5	0008	11.04	0,0080
6	0005	12.04	0,2186
	Разом		0,8254

Умовні позначення:

— Межі земельних ділянок



№ з/п	Кад. номер	Код цільового призначення	Площа (га)
1	0041	02.03	0,3563
2	0021	02.09	0,0595
3	0058	02.10	0,3451
4	0014	02.10	0,4908
5	0049	02.10	0,2362
6	0042	02.10	0,3731
7	0013	02.10	0,4122
8	0040	02.10	0,4078
9	0047	03.14	0,9437
10	0050	02.12	0,0500
11	0024	02.12	0,0306
12	0022	02.12	0,0122
13	0016	02.12	0,0374
14	0054	02.12	0,1761
15	0045	02.12	0,0066
16	0053	02.12	0,0303
17	0026	12.13	0,0039
18	0052	12.13	0,1939
19	0036	12.13	0,1934
20	0025	12.13	0,0693
21	0051	12.13	0,0422
22	0023	12.13	0,1903
23	0113	12.13	0,0231
24	0039	12.13	0,0217
25	0009	12.04	0,1598
26	0048	12.04	0,2484
27	0043	12.04	0,1592
28	0044	12.04	0,2328
	Разом		5,5059

Умовні позначення:

— Межі земельних ділянок



№ з/п	Кад. номер	Код цільового призначення	Площа (га)
1	0002	12.13	0,0574
2	0004	12.13	0,0957
3	0006	08.01	0,3597
4	0904	08.01	0,5149
5	0003	12.04	0,0720
6	0005	12.04	0,1063
	Разом		1,2060

Умовні позначення:

— Межі земельних ділянок



№ з/п	Кад. номер	Код цільового призначення	Площа (га)
1	0023	02.03	0,5400
2	0021	02.03	0,1493
3	0029	02.03	0,2446
4	0020	02.03	0,3960
5	0009	02.03	0,9602
6	0032	02.03	0,5452
7	0008	02.04	0,1710
8	0028	02.04	0,3573
9	0027	02.10	0,5506
10	0017	02.10	0,1809
11	0012	02.10	0,4300
12	0030	03.12	2,0156
13	0006	02.12	0,0404
14	0007	02.12	0,0748
15	0018	02.12	0,0492
16	0011	12.13	0,6040
17	0034	12.13	0,0676
18	0025	12.13	0,4682
19	0036	12.13	0,2160
20	0039	12.13	0,2383
21	0026	11.04	0,0120
22	0005	12.01	0,0630
23	0037	12.01	0,1946
24	0038	12.01	0,4016
25	0035	12.04	2,4259
26	0024	12.04	0,0241
27	0010	12.04	0,0744
28	0015	14.02	0,0218
29	0014	14.02	0,0081
30	0019	14.02	0,0150
	Разом		11,5397

Умовні позначення:

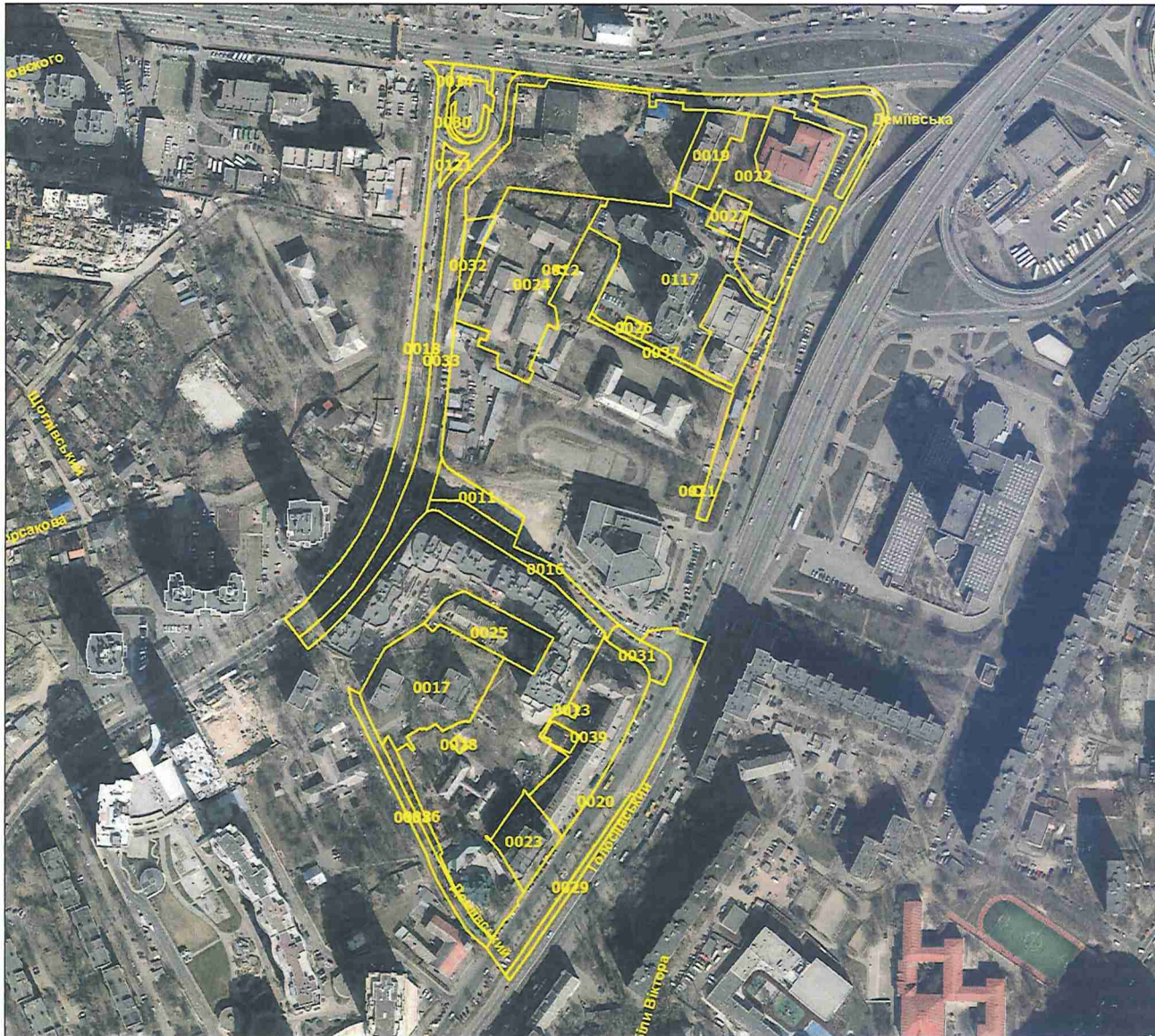
— Межі земельних ділянок



№ з/п	Кад. номер	Код цільового призначення	Площа (га)
1	0005	11.07	0,0158
2	0010	11.07	0,1164
3	0017	12.04	0,0083
	Разом		0,1405

Умовні позначення:

— Межі земельних ділянок



Умовні позначення:

— Межі земельних ділянок

№ з/п	Кад. номер	Код цільового призначення	Площа (га)
1	0017	02.03	0,5841
2	0019	02.10	0,1659
3	0025	02.10	0,2463
4	0039	02.10	0,5195
5	0117	02.10	0,8619
6	0023	03.11	0,1882
7	0036	02.12	0,0586
8	0037	02.12	0,0470
9	0032	03.20	0,0684
10	0011	07.08	0,1175
11	0022	07.08	0,2717
12	0029	11.07	0,0693
13	0031	11.07	0,0791
14	0121	11.07	0,0266
15	0030	12.13	0,0244
16	0033	12.13	1,1382
17	0034	12.13	0,0385
18	0024	11.02	0,7873
19	0016	12.04	0,1854
20	0018	12.04	0,7417
21	0020	12.04	0,6812
22	0038	12.04	0,1460
23	0021	12.07	0,0035
24	0012	14.02	0,0029
25	0013	14.02	0,0070
26	0026	14.02	0,0175
27	0027	14.02	0,0681
28	0028	14.02	0,0083
	Разом		7,1541

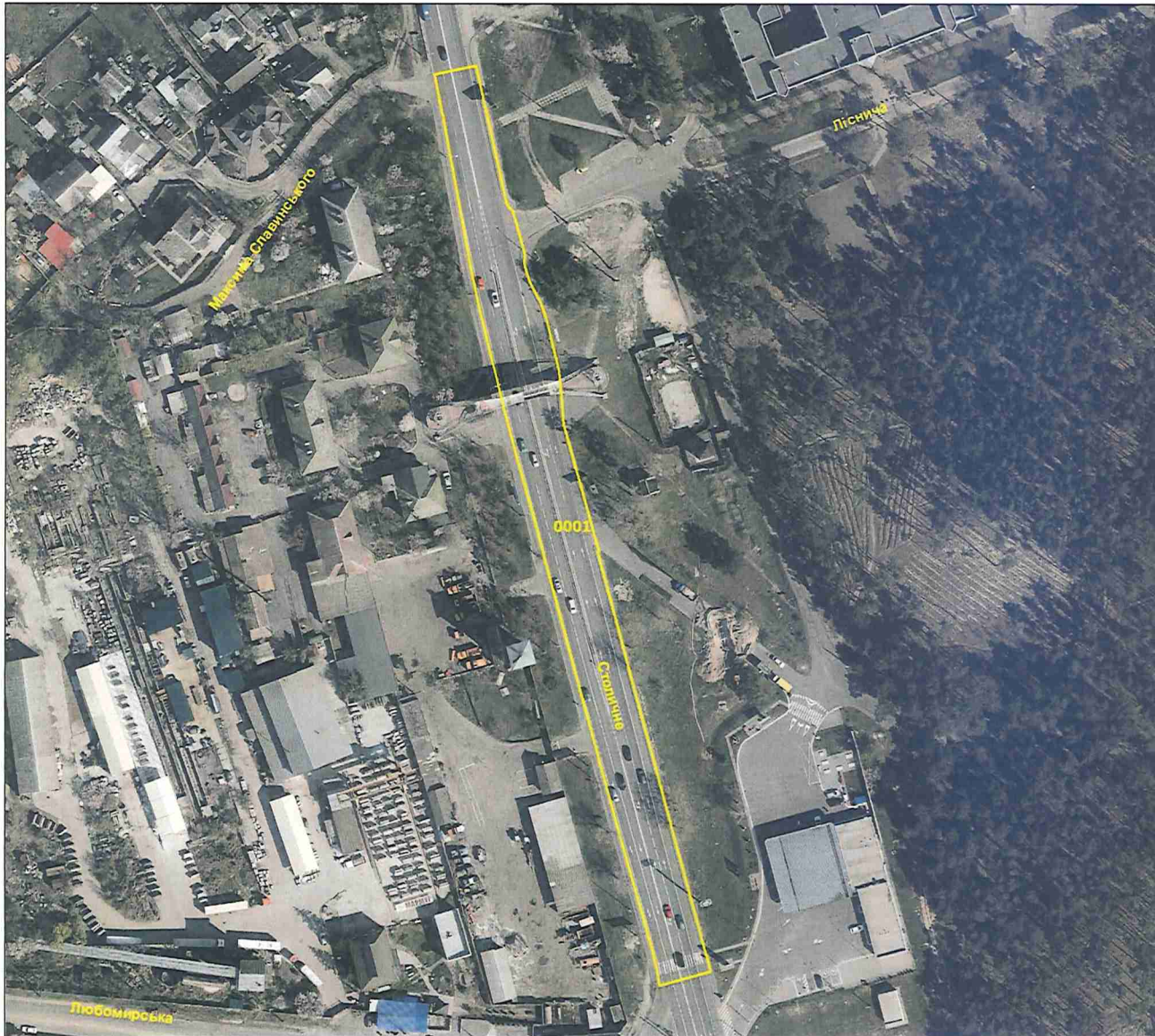


№ з/п	Кад. номер	Код цільового призначення	Площа (га)
1	0001	12.01	0,0115
	Разом		0,0115

Умовні позначення:

— Межі земельних ділянок

№ з/п	Кад. номер	Код цільового призначення	Площа (га)
1	0001	12.04	0,5107
	Разом		0,5107

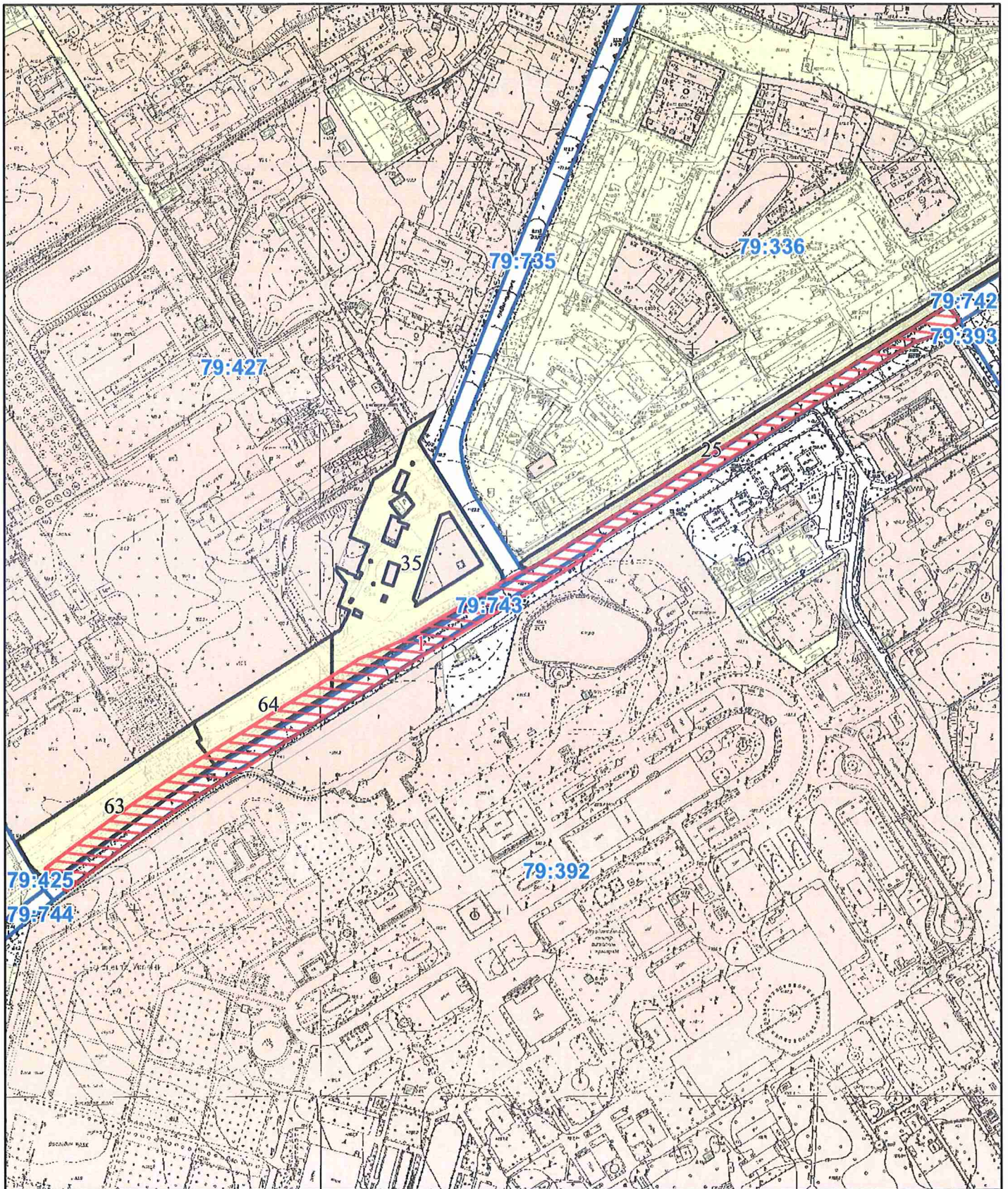


Умовні позначення:

— Межі земельних ділянок

РОБОЧІ МАТЕРІАЛИ

Витяг з бази даних міського земельного кадастру від 17.07.2024



Масштаб 1:5 500

РЕЄСТР ЗЕМЕЛЬНОГО КАДАСТРУ

Код зем. ділянки	Суб'єкт господарювання за яким обліковується земельна ділянка у міському земельному кадастрі	Адреса земельної ділянки	Площа кв.м.	Вид права	Дата закінч. права
79:336:0025	Комунальне підприємство "Краєвид"	просп. 40-річчя Жовтня	15079,50		
79:427:0035	Землі не надані у власність чи користування	вул. Академіка Глушкова	20768,14		
79:427:0063	Газон	вул. Академіка Глушкова	11641,24		
79:427:0064	Газон з деревами	вул. Академіка Глушкова	8306,96		
79:743:0001	Київська міська рада	просп. Голосіївський	26771,00	Не визначено	



Київський міський голова

Терентьеву М. О.
Положишник В. О.

Прошу розглянути проєкт рішення від 24.07.2024
№ 08/231-1043/ПР в установленому порядку.

Омельченко А. В.

Для контролю за проходженням та тиражування.



Віталій КЛИЧКО

“24” липня 2024 року
№ 08/231-1043/ПР



УКРАЇНА

ВИКОНАВЧИЙ ОРГАН КИЇВСЬКОЇ МІСЬКОЇ РАДИ
(КИЇВСЬКА МІСЬКА ДЕРЖАВНА АДМІНІСТРАЦІЯ)

ДЕПАРТАМЕНТ ЗЕМЕЛЬНИХ РЕСУРСІВ

вул. Хрещатик, 32-а, м. Київ, 01001 тел. (044) 202 78 15

Контактний центр міста Києва (044) 15 51 E-mail: kyivland@kyivcity.gov.ua Код ЄДРПОУ 26199097

08/231-1043/MP
24.07.2024

24.07.2024 № 05715-01-68525

Заступнику міського голови-
секретарю Київської міської ради
Володимиру БОНДАРЕНКУ

Шановний Володимире Володимировичу!

Департамент земельних ресурсів виконавчого органу Київської міської ради (Київської міської державної адміністрації) відповідно до пункту 3 статті 26 Регламенту Київської міської ради, затвердженого рішенням Київської міської ради від 04.11.2021 № 3135/3176, направляє проект рішення Київської міської ради «Про затвердження технічних документацій із землеустрою щодо інвентаризації земель» (справа-контейнер 253722159) для подальшого опрацювання.

- проект рішення Київської міської ради «Про затвердження технічних документацій із землеустрою щодо інвентаризації земель» (253722159) на 2 арк. в 1 прим.;
- пояснювальна записка на 2 арк. в 1 прим.;
- оригінал технічної документації із землеустрою щодо інвентаризації земель (справа № 535152108) 1 книга в 1 прим.;
- оригінал технічної документації із землеустрою щодо інвентаризації земель (справа № 634605236) 1 книга в 1 прим.;
- оригінал технічної документації із землеустрою щодо інвентаризації земель (справа № 604135263) 1 книга в 1 прим.;
- оригінал технічної документації із землеустрою щодо інвентаризації земель (справа № 355278948) 1 книга в 1 прим.;
- оригінал технічної документації із землеустрою щодо інвентаризації земель (справа № 305238431) 1 книга в 1 прим.;
- оригінал технічної документації із землеустрою щодо інвентаризації земель (справа № 759527520) 1 книга в 1 прим.;
- оригінал технічної документації із землеустрою щодо інвентаризації земель (справа № 513552875) 1 книга в 1 прим.;
- оригінал технічної документації із землеустрою щодо інвентаризації земель (справа № 605045233) 1 книга в 1 прим.;
- оригінал технічної документації із землеустрою щодо інвентаризації земель (справа № 435528701) 1 книга в 1 прим.;

- оригінал технічної документації із землеустрою щодо інвентаризації земель (справа № 746330524) 1 книга в 1 прим.;
- оригінал технічної документації із землеустрою щодо інвентаризації земель (справа № 687995216) 1 книга в 1 прим.;
- оригінал технічної документації із землеустрою щодо інвентаризації земель (справа № 492522375) 1 книга в 1 прим.;
- оригінал технічної документації із землеустрою щодо інвентаризації земель (справа № 400520221) 2 книги в 1 прим.;
- оригінал технічної документації із землеустрою щодо інвентаризації земель (справа № 784334526) 1 книга в 1 прим.;
- оригінал технічної документації із землеустрою щодо інвентаризації земель (справа № 409520633) 2 книги в 1 прим.;
- оригінал технічної документації із землеустрою щодо інвентаризації земель (справа № 614515220) 2 книги в 1 прим.;
- витяги з бази даних Міського земельного кадастру в 1 прим.;
- матеріали супутникової фотозйомки в 1 прим.

З повагою

Директор



Валентина ПЕЛИХ

Текст проекту рішення у паперовому вигляді відповідає проекту в електронному вигляді на USB носії.

В. о. начальника четвертого відділу
управління землеустрою та ринку земель
Департаменту земельних ресурсів
виконавчого органу Київської міської ради
(Київської міської державної адміністрації)



Оксана ШИНКАРЧУК