



08/231-1042/MP  
24.07.2024

# КИЇВСЬКА МІСЬКА РАДА

III СЕСІЯ IX СКЛИКАННЯ

## РІШЕННЯ

№ \_\_\_\_\_

**Про затвердження технічних документів із землеустрою щодо інвентаризації земель**



690405319

Відповідно до статей 9, 20, 79<sup>1</sup>, 83, 122, 186 Земельного кодексу України, статей 35, 57 Закону України «Про землеустрій», Закону України «Про Державний земельний кадастр», Закону України «Про внесення змін до деяких законодавчих актів України щодо розмежування земель державної та комунальної власності», пункту 34 частини першої статті 26 Закону України «Про місцеве самоврядування в Україні», Порядку проведення інвентаризації земель, затвердженого постановою Кабінету Міністрів України від 05 червня 2019 року № 476, Порядку ведення Державного земельного кадастру, затвердженого постановою Кабінету Міністрів України від 17 жовтня 2012 року № 1051, рішення Київської міської ради від 10 вересня 2015 року № 958/1822 «Про інвентаризацію земель міста Києва», та враховуючи, що земельні ділянки зареєстровані в Державному земельному кадастрі, розглянувши технічні документації із землеустрою щодо інвентаризації земель, Київська міська рада

### **ВИРІШИЛА:**

1. Затвердити технічні документації із землеустрою щодо інвентаризації земель та віднести земельні ділянки до відповідної категорії земель, виду цільового призначення земельних ділянок згідно з додатком до цього рішення (справа № 690405319).

2. Департаменту земельних ресурсів виконавчого органу Київської міської ради (Київської міської державної адміністрації) вжити заходів щодо державної реєстрації права комунальної власності територіальної громади м. Києва на земельні ділянки згідно з додатком до цього рішення у порядку, встановленому Законом України «Про державну реєстрацію речових прав на нерухоме майно та їх обтяжень».

3. Контроль за виконанням цього рішення покласти на постійну комісію Київської міської ради з питань архітектури, містопланування та земельних відносин.

Київський міський голова

Віталій КЛИЧКО

**ПОДАННЯ:**

Заступник голови  
Київської міської державної адміністрації  
з питань здійснення самоврядних повноважень

Петро ОЛЕНИЧ

Директор Департаменту земельних ресурсів  
виконавчого органу Київської міської ради  
(Київської міської державної адміністрації)

Валентина ПЕЛИХ

*В.В.* / Начальник юридичного управління  
Департаменту земельних ресурсів  
виконавчого органу Київської міської ради  
(Київської міської державної адміністрації)

Дмитро РАДЗІЄВСЬКИЙ

**ПОГОДЖЕНО:**

Постійна комісія Київської міської ради  
з питань архітектури, містопланування  
та земельних відносин

Голова

Михайло ТЕРЕНТЬЄВ

Секретар

Юрій ФЕДОРЕНКО

Начальник управління правового  
забезпечення діяльності  
Київської міської ради

Валентина ПОЛОЖИШНИК

# ПОЯСНЮВАЛЬНА ЗАПИСКА

№ ПЗН-68563 від 16.07.2024

до проекту рішення Київської міської ради:

*Про затвердження технічних документацій із землеустрою  
щодо інвентаризації земель*

До справи  
№ 690405319



## 1. Юридична особа:

Назва	<i>КИЇВСЬКА МІСЬКА РАДА</i>
Перелік засновників (учасників) юридичної особи	<i>КИЇВСЬКА МІСЬКА РАДА</i> <i>Адреса засновника: м. Київ, Шевченківський район, ВУЛИЦЯ ХРЕЩАТИК, будинок 36</i>
Кінцевий бенефіціарний власник (контролер)	<i>Відсутній</i>
Реєстраційний номер:	<i>від 20.09.2023 № 690405319</i>

2. Відомості про земельні ділянки: зазначені у додатку до проекту рішення Київської міської ради.

## 3. Обґрунтування прийняття рішення.

Відповідно до рішення Київської міської ради від 10.09.2015 № 958/1822 «Про інвентаризацію земель міста Києва» на виконання Міської цільової програми використання та охорони земель міста Києва на 2019-2021 роки, затвердженої рішенням Київської міської ради від 04.12.2018 № 229/6280, Міської цільової програми використання та охорони земель міста Києва на 2022-2025 роки, затвердженої рішенням Київської міської ради від 07.10.2021 № 2727/2768, з дотриманням вимог Земельного кодексу України, Закону України «Про землеустрій», Закону України «Про Державний земельний кадастр», Порядку проведення інвентаризації земель, затвердженого постановою Кабінету Міністрів України від 05.06.2019 № 476, та Порядку ведення Державного земельного кадастру, затвердженого постановою Кабінету Міністрів України від 17.10.2012 № 1051, комунальним підприємством «Київський інститут земельних відносин» виконані заходи з розробки технічних документацій із землеустрою щодо інвентаризації земель.

Відповідно до статей 9, 20, 79<sup>1</sup>, 83, 122, 186 Земельного кодексу України, статей 35, 57 Закону України «Про землеустрій» та враховуючи, що земельні ділянки зареєстровані в Державному земельному кадастрі, Департаментом земельних ресурсів виконавчого органу Київської міської ради (Київської міської державної адміністрації) розроблено відповідний проект рішення Київської міської ради.

## 4. Мета прийняття рішення.

Метою прийняття рішення є затвердження технічних документацій із землеустрою щодо інвентаризації земель на території міста Києва для забезпечення формування земель комунальної власності територіальної громади міста Києва та подальшого оформлення прав на них, в тому числі спрощення процедури оформлення прав на землю, підвищення ефективності міського землекористування, збільшення надходжень коштів до міського бюджету від плати за землю, продажу земельних ділянок на земельних торгах та права оренди землі тощо.

**5. Особливі характеристики земельних ділянок:** зазначені у додатку до проекту рішення Київської міської ради.

Технічні документації із землеустрою щодо інвентаризації земель містять інформацію та відомості надані центральним органом виконавчої влади, що реалізує державну політику у сфері охорони культурної спадщини (Міністерством культури та інформаційної політики України) (кадастрові квартали 85:433, 88:195, 91:166, 91:155, 91:088), органом охорони культурної спадщини органу виконавчої влади Київської міської державної адміністрації (Департаментом охорони культурної спадщини виконавчого органу Київської міської ради (Київської міської державної адміністрації)) (кадастрові квартали 85:433, 88:195, 91:166, 91:155, 91:088), структурним підрозділом Київської міської державної адміністрації у сфері охорони навколишнього природного середовища (Управлінням екології та природних ресурсів виконавчого органу Київської міської ради (Київської міської державної адміністрації)) (кадастровий квартал 88:195).

**6. Стан нормативно-правової бази у даній сфері правового регулювання.**

Загальні засади та порядок проведення інвентаризації земель визначено Земельним кодексом України, Законом України «Про землеустрій», Законом України «Про Державний земельний кадастр», Порядком проведення інвентаризації земель, затвердженим постановою Кабінету Міністрів України від 05.06.2019 № 476, та Порядком ведення Державного земельного кадастру, затвердженим постановою Кабінету Міністрів України від 17.10.2012 № 1051.

Проект рішення не стосується прав і соціальної захищеності осіб з інвалідністю та не матиме впливу на життєдіяльність цієї категорії.

Проект рішення не містить службової інформації у розумінні статті 6 Закону України «Про доступ до публічної інформації».

Проект рішення не містить інформації про фізичну особу (персональні дані) у розумінні статей 11 та 21 Закону України «Про інформацію» та статті 2 Закону України «Про захист персональних даних».

**7. Фінансово-економічне обґрунтування.**

Реалізація рішення не потребує додаткових витрат міського бюджету.

**8. Прогноз соціально-економічних та інших наслідків прийняття рішення.**

Наслідками прийняття розробленого проекту рішення стане:

- реалізація зацікавленою особою своїх прав щодо використання земельної ділянки;
- підвищення ефективності міського землекористування;
- збільшення надходжень коштів до міського бюджету від плати за землю, продажу земельних ділянок та права оренди землі тощо.

Доповідач: директор Департаменту земельних ресурсів **Валентина ПЕЛИХ**

Директор Департаменту земельних ресурсів

Валентина ПЕЛИХ

Додаток  
до рішення Київської міської ради  
від \_\_\_\_\_ № \_\_\_\_\_

Порядковий номер	Реєстраційний номер справи	Назва технічної документації із землеустрою	Кадастровий номер земельної ділянки	Площа земельної ділянки, га	Адреса	Категорія земель	Код виду цільового призначення, назва
1	325268721	Технічна документація із землеустрою щодо інвентаризації земель на території кадастрового кварталу 85:433 обмеженого вул. Кирилівською, вул. Сирецькою, вул. Бондарською та пров. Бондарський у Подільському районі м. Києва	8000000000:85:433:0001	0,2099	вулиця Кирилівська, Подільський район, місто Київ	Землі промисловості, транспорту, електронних комунікацій, енергетики, оборони та іншого призначення	12.04 Для розміщення та експлуатації будівель і споруд автомобільного транспорту та дорожнього господарства
			8000000000:85:433:0003	0,4069	вулиця Кирилівська, 127а, Подільський район, місто Київ	Землі житлової та громадської забудови	02.03 Для будівництва і обслуговування багатоквартирного житлового будинку
			8000000000:85:433:0004	0,0809	вулиця Кирилівська, Подільський район, місто Київ	Землі промисловості, транспорту, електронних комунікацій, енергетики, оборони та іншого призначення	12.13 Земельні ділянки загального користування, які використовуються як вулиці, майдани, проїзди, дороги, набережні
			8000000000:85:433:0005	0,0111	вулиця Кирилівська, Подільський район, місто Київ	Землі промисловості, транспорту, електронних комунікацій, енергетики, оборони та іншого призначення	12.13 Земельні ділянки загального користування, які використовуються як вулиці, майдани, проїзди, дороги, набережні
			8000000000:85:433:0006	0,0680	вулиця Кирилівська, Подільський район, місто Київ	Землі промисловості, транспорту, електронних комунікацій, енергетики, оборони та іншого призначення	12.13 Земельні ділянки загального користування, які використовуються як вулиці, майдани, проїзди, дороги, набережні

8000000000:85:433:0007	0,0348	вулиця Бондарська, Подільський район, місто Київ	Землі промисловості, транспорту, електронних комунікацій, енергетики, оборони та іншого призначення	12.04 Для розміщення та експлуатації будівель і споруд автомобільного транспорту та дорожнього господарства
8000000000:85:433:0008	0,0151	вулиця Кирилівська, Подільський район, місто Київ	Землі промисловості, транспорту, електронних комунікацій, енергетики, оборони та іншого призначення	12.13 Земельні ділянки загального користування, які використовуються як вулиці, майдани, проїзди, дороги, набережні
8000000000:85:433:0009	0,0231	вулиця Кирилівська, Подільський район, місто Київ	Землі промисловості, транспорту, електронних комунікацій, енергетики, оборони та іншого призначення	12.13 Земельні ділянки загального користування, які використовуються як вулиці, майдани, проїзди, дороги, набережні
8000000000:85:433:0010	0,2218	вулиця Кирилівська, 129а, Подільський район, місто Київ	Землі житлової та громадської забудови	02.10 Для будівництва і обслуговування багатоквартирного житлового будинку з об'єктами торгово- розважальної та ринкової інфраструктури
8000000000:85:433:0011	0,0122	вулиця Кирилівська, 127, Подільський район, місто Київ	Землі промисловості, транспорту, електронних комунікацій, енергетики, оборони та іншого призначення	14.02 Для розміщення, будівництва, експлуатації та обслуговування будівель і споруд об'єктів передачі електричної енергії
8000000000:85:433:0012	0,1350	вулиця Кирилівська, Подільський район, місто Київ	Землі житлової та громадської забудови	02.12 Земельні ділянки загального користування, які використовуються як внутрішньоквартальні проїзди, пішохідні зони
8000000000:85:433:0013	0,0104	вулиця Сирецька, Подільський район, місто Київ	Землі промисловості, транспорту, електронних комунікацій, енергетики, оборони та іншого призначення	12.13 Земельні ділянки загального користування, які використовуються як вулиці, майдани, проїзди, дороги, набережні

8000000000:85:433:0014	0,0104	вулиця Кирилівська, Подільський район, місто Київ	Землі промисловості, транспорту, електронних комунікацій, енергетики, оборони та іншого призначення	12.13 Земельні ділянки загального користування, які використовуються як вулиці, майдани, проїзди, дороги, набережні
8000000000:85:433:0015	0,1381	провулок Бондарський, Подільський район, місто Київ	Землі промисловості, транспорту, електронних комунікацій, енергетики, оборони та іншого призначення	12.04 Для розміщення та експлуатації будівель і споруд автомобільного транспорту та дорожнього господарства
8000000000:85:433:0016	0,0038	вулиця Сирецька, Подільський район, місто Київ	Землі житлової та громадської забудови	02.12 Земельні ділянки загального користування, які використовуються як внутрішньоквартальні проїзди, пішохідні зони
8000000000:85:433:0017	0,0382	вулиця Кирилівська, Подільський район, місто Київ	Землі промисловості, транспорту, електронних комунікацій, енергетики, оборони та іншого призначення	12.13 Земельні ділянки загального користування, які використовуються як вулиці, майдани, проїзди, дороги, набережні
8000000000:85:433:0018	0,6580	вулиця Кирилівська, 127, Подільський район, місто Київ	Землі житлової та громадської забудови	02.10 Для будівництва і обслуговування багатоквартирного житлового будинку з об'єктами торгово- розважальної та ринкової інфраструктури
8000000000:85:433:0019	0,0250	вулиця Кирилівська, Подільський район, місто Київ	Землі промисловості, транспорту, електронних комунікацій, енергетики, оборони та іншого призначення	12.13 Земельні ділянки загального користування, які використовуються як вулиці, майдани, проїзди, дороги, набережні
8000000000:85:433:0020	0,0138	вулиця Сирецька, Подільський район, місто Київ	Землі промисловості, транспорту, електронних комунікацій, енергетики, оборони та іншого призначення	12.13 Земельні ділянки загального користування, які використовуються як вулиці, майдани, проїзди, дороги, набережні



8000000000:85:433:0021	0,0613	провулок Бондарський, Подільський район, місто Київ	Землі житлової та громадської забудови	02.12 Земельні ділянки загального користування, які використовуються як внутрішньоквартальні проїзди, пішохідні зони
8000000000:85:433:0022	0,0079	вулиця Кирилівська, 127а, Подільський район, місто Київ	Землі промисловості, транспорту, електронних комунікацій, енергетики, оборони та іншого призначення	14.02 Для розміщення, будівництва, експлуатації та обслуговування будівель і споруд об'єктів передачі електричної енергії
8000000000:85:433:0023	0,0038	вулиця Кирилівська, Подільський район, місто Київ	Землі промисловості, транспорту, електронних комунікацій, енергетики, оборони та іншого призначення	12.13 Земельні ділянки загального користування, які використовуються як вулиці, майдани, проїзди, дороги, набережні
8000000000:85:433:0024	0,2134	вулиця Сирецька, 28/2, Подільський район, місто Київ	Землі житлової та громадської забудови	03.10 Для будівництва та обслуговування адміністративних будинків, офісних будівель компаній, які займаються підприємницькою діяльністю, пов'язаною з отриманням прибутку
8000000000:85:433:0025	0,0013	вулиця Кирилівська, Подільський район, місто Київ	Землі промисловості, транспорту, електронних комунікацій, енергетики, оборони та іншого призначення	12.13 Земельні ділянки загального користування, які використовуються як вулиці, майдани, проїзди, дороги, набережні
8000000000:85:433:0026	0,0023	вулиця Кирилівська, Подільський район, місто Київ	Землі промисловості, транспорту, електронних комунікацій, енергетики, оборони та іншого призначення	12.13 Земельні ділянки загального користування, які використовуються як вулиці, майдани, проїзди, дороги, набережні

8000000000:85:433:0027	0,0116	вулиця Кирилівська, 127, Подільський район, місто Київ	Землі житлової та громадської забудови	03.07 Для будівництва та обслуговування будівель торгівлі
8000000000:85:433:0028	0,0606	вулиця Сирецька, Подільський район, місто Київ	Землі промисловості, транспорту, електронних комунікацій, енергетики, оборони та іншого призначення	12.04 Для розміщення та експлуатації будівель і споруд автомобільного транспорту та дорожнього господарства
8000000000:85:433:0029	0,1484	вулиця Кирилівська, Подільський район, місто Київ	Землі промисловості, транспорту, електронних комунікацій, енергетики, оборони та іншого призначення	12.04 Для розміщення та експлуатації будівель і споруд автомобільного транспорту та дорожнього господарства
8000000000:85:433:0030	1,1820	вулиця Сирецька, 28/2, Подільський район, місто Київ	Землі житлової та громадської забудови	03.10 Для будівництва та обслуговування адміністративних будинків, офісних будівель компаній, які займаються підприємницькою діяльністю, пов'язаною з отриманням прибутку
8000000000:85:433:0031	0,0012	вулиця Кирилівська, Подільський район, місто Київ	Землі промисловості, транспорту, електронних комунікацій, енергетики, оборони та іншого призначення	12.13 Земельні ділянки загального користування, які використовуються як вулиці, майдани, проїзди, дороги, набережні
8000000000:85:433:0032	0,4765	вулиця Сирецька, 28/2, Подільський район, місто Київ	Землі житлової та громадської забудови	03.10 Для будівництва та обслуговування адміністративних будинків, офісних будівель компаній, які займаються підприємницькою діяльністю, пов'язаною з отриманням прибутку

			8000000000:85:433:0033	0,0061	вулиця Кирилівська, Подільський район, місто Київ	Землі промисловості, транспорту, електронних комунікацій, енергетики, оборони та іншого призначення	12.13 Земельні ділянки загального користування, які використовуються як вулиці, майдани, проїзди, дороги, набережні
			8000000000:85:433:1007	0,1184	вулиця Кирилівська, 129, Подільський район, місто Київ	Землі житлової та громадської забудови	02.10 Для будівництва і обслуговування багатоквартирного житлового будинку з об'єктами торгово- розважальної та ринкової інфраструктури
2	547952084	Технічна документація із землеустрою щодо інвентаризації земель на території кадастрового кварталу 88:195 обмеженого вул.Жилянською, вул. Старовокзальною та вул. Пестеля Павла у Шевченківському районі м. Києва	8000000000:88:195:0003	0,0957	вулиця Пестеля Павла 1, вулиця Жилянська, 95/1, Шевченківський район, місто Київ	Землі промисловості, транспорту, електронних комунікацій, енергетики, оборони та іншого призначення	11.04 Для розміщення та експлуатації основних, підсобних і допоміжних будівель та споруд технічної інфраструктури (виробництва та розподілення газу, постачання пари та гарячої води, збирання, очищення та розподілення води)
			8000000000:88:195:0004	0,0059	вулиця Старовокзальна, Шевченківський район, місто Київ	Землі водного фонду	10.01 Для експлуатації та догляду за водними об'єктами
			8000000000:88:195:0005	0,0697	вулиця Старовокзальна, 12, Шевченківський район, місто Київ	Землі житлової та громадської забудови	03.01 Для будівництва та обслуговування будівель органів державної влади та органів місцевого самоврядування
			8000000000:88:195:0006	0,0031	вулиця Жилянська, Шевченківський район, місто Київ	Землі промисловості, транспорту, електронних комунікацій, енергетики, оборони та іншого призначення	11.04 Для розміщення та експлуатації основних, підсобних і допоміжних будівель та споруд технічної інфраструктури (виробництва та розподілення газу, постачання пари та гарячої води, збирання, очищення та розподілення води)

8000000000:88:195:0008	0,1904	вулиця Пестеля Павла, 5-7, Шевченківський район, місто Київ	Землі житлової та громадської забудови	03.10 Для будівництва та обслуговування адміністративних будинків, офісних будівель компаній, які займаються підприємницькою діяльністю, пов'язаною з отриманням прибутку
8000000000:88:195:0009	0,2167	вулиця Старовокзальна, 24, Шевченківський район, місто Київ	Землі житлової та громадської забудови	03.10 Для будівництва та обслуговування адміністративних будинків, офісних будівель компаній, які займаються підприємницькою діяльністю, пов'язаною з отриманням прибутку
8000000000:88:195:0010	0,1604	вулиця Старовокзальна, Шевченківський район, місто Київ	Землі промисловості, транспорту, електронних комунікацій, енергетики, оборони та іншого призначення	12.04 Для розміщення та експлуатації будівель і споруд автомобільного транспорту та дорожнього господарства
8000000000:88:195:0011	0,3007	вулиця Жилианська, вулиця Пестеля Павла, Шевченківський район, місто Київ	Землі промисловості, транспорту, електронних комунікацій, енергетики, оборони та іншого призначення	12.04 Для розміщення та експлуатації будівель і споруд автомобільного транспорту та дорожнього господарства
8000000000:88:195:0013	0,1024	вулиця Старовокзальна 18, Шевченківський район, місто Київ	Землі житлової та громадської забудови	03.10 Для будівництва та обслуговування адміністративних будинків, офісних будівель компаній, які займаються підприємницькою діяльністю, пов'язаною з отриманням прибутку

8000000000:88:195:0015	0,6142	вулиця Старовокзальна, Шевченківський район, місто Київ	Землі промисловості, транспорту, електронних комунікацій, енергетики, оборони та іншого призначення	12.07 Для розміщення та експлуатації будівель і споруд міського електротранспорту
8000000000:88:195:0016	0,0764	вулиця Пестеля Павла, 15а, Шевченківський район, місто Київ	Землі житлової та громадської забудови	03.10 Для будівництва та обслуговування адміністративних будинків, офісних будівель компаній, які займаються підприємницькою діяльністю, пов'язаною з отриманням прибутку
8000000000:88:195:0021	0,0777	вулиця Старовокзальна, Шевченківський район, місто Київ	Землі промисловості, транспорту, електронних комунікацій, енергетики, оборони та іншого призначення	11.07 Земельні ділянки загального користування, які використовуються як зелені насадження спеціального призначення
8000000000:88:195:0023	0,0711	вулиця Старовокзальна, Шевченківський район, місто Київ	Землі промисловості, транспорту, електронних комунікацій, енергетики, оборони та іншого призначення	12.07 Для розміщення та експлуатації будівель і споруд міського електротранспорту
8000000000:88:195:0024	0,1593	вулиця Старовокзальна, 22, Шевченківський район, місто Київ	Землі житлової та громадської забудови	03.10 Для будівництва та обслуговування адміністративних будинків, офісних будівель компаній, які займаються підприємницькою діяльністю, пов'язаною з отриманням прибутку

			8000000000:88:195:0025	0,0860	вулиця Жилянська, Шевченківський район, місто Київ	Землі промисловості, транспорту, електронних комунікацій, енергетики, оборони та іншого призначення	12.07 Для розміщення та експлуатації будівель і споруд міського електротранспорту
			8000000000:88:195:0026	0,2562	вулиця Старовокзальна, вулиця Пестеля Павла, вулиця Жилянська, Шевченківський район, місто Київ	Землі промисловості, транспорту, електронних комунікацій, енергетики, оборони та іншого призначення	12.13 Земельні ділянки загального користування, які використовуються як вулиці, майдани, проїзди, дороги, набережні
			8000000000:88:195:0027	0,1409	вулиця Старовокзальна, 14/16, Шевченківський район, місто Київ	Землі житлової та громадської забудови	02.04 Для будівництва і обслуговування будівель тимчасового проживання
			8000000000:88:195:0028	0,2034	вулиця Старовокзальна, Шевченківський район, місто Київ	Землі промисловості, транспорту, електронних комунікацій, енергетики, оборони та іншого призначення	12.13 Земельні ділянки загального користування, які використовуються як вулиці, майдани, проїзди, дороги, набережні
			8000000000:88:195:0029	0,0351	вулиця Старовокзальна, Шевченківський район, місто Київ	Землі водного фонду	10.02 Для облаштування та догляду за прибережними захисними смугами
3	561252682	Технічна документація із землеустрою щодо інвентаризації земель на території кадастрового кварталу 91:166 обмеженого вулицями Гоголівською, Володимира Винниченка, Некрасівською та Січових Стрільців у Шевченківському районі м. Києва	8000000000:91:166:0005	0,4704	вулиця Січових Стрільців, 37- 41, Шевченківський район, м.Київ	Землі житлової та громадської забудови	03.10 Для будівництва та обслуговування адміністративних будинків, офісних будівель компаній, які займаються підприємницькою діяльністю, пов'язаною з отриманням прибутку
			8000000000:91:166:0006	0,2354	вулиця Січових Стрільців, 47а,49а, Шевченківський район, м.Київ	Землі житлової та громадської забудови	02.03 Для будівництва і обслуговування багатоквартирного житлового будинку

8000000000:91:166:0007	0,2080	вулиця Некрасівська, Шевченківський район, м.Київ	Землі промисловості, транспорту, електронних комунікацій, енергетики, оборони та іншого призначення	12.04 Для розміщення та експлуатації будівель і споруд автомобільного транспорту та дорожнього господарства
8000000000:91:166:0008	0,1988	вулиця Гоголівська, Шевченківський район, м.Київ	Землі промисловості, транспорту, електронних комунікацій, енергетики, оборони та іншого призначення	12.04 Для розміщення та експлуатації будівель і споруд автомобільного транспорту та дорожнього господарства
8000000000:91:166:0009	0,0998	вулиця Січових Стрільців, Шевченківський район, м.Київ	Землі промисловості, транспорту, електронних комунікацій, енергетики, оборони та іншого призначення	12.04 Для розміщення та експлуатації будівель і споруд автомобільного транспорту та дорожнього господарства
8000000000:91:166:0012	0,0535	вулиця Січових Стрільців, 45, Шевченківський район, м.Київ	Землі житлової та громадської забудови	03.01 Для будівництва та обслуговування будівель органів державної влади та органів місцевого самоврядування
8000000000:91:166:0013	0,3367	вулиця Січових Стрільців, Шевченківський район, м.Київ	Землі промисловості, транспорту, електронних комунікацій, енергетики, оборони та іншого призначення	12.04 Для розміщення та експлуатації будівель і споруд автомобільного транспорту та дорожнього господарства
8000000000:91:166:0016	1,0095	вулиця Володимира Винниченка, 12,14,16, Шевченківський район, м.Київ	Землі житлової та громадської забудови	02.10 Для будівництва і обслуговування багатоквартирного житлового будинку з об'єктами торгово- розважальної та ринкової інфраструктури

8000000000:91:166:0017	0,2506	вулиця Січових Стрільців, 45-а, Шевченківський район, м.Київ	Землі житлової та громадської забудови	03.10 Для будівництва та обслуговування адміністративних будинків, офісних будівель компаній, які займаються підприємницькою діяльністю, пов'язаною з отриманням прибутку
8000000000:91:166:0018	0,3723	вулиця Володимира Винниченка, Шевченківський район, м.Київ	Землі промисловості, транспорту, електронних комунікацій, енергетики, оборони та іншого призначення	12.04 Для розміщення та експлуатації будівель і споруд автомобільного транспорту та дорожнього господарства
8000000000:91:166:0019	0,2932	вулиця Володимира Винниченка, 18, Шевченківський район, м.Київ	Землі житлової та громадської забудови	02.03 Для будівництва і обслуговування багатоквартирного житлового будинку
8000000000:91:166:0020	0,0321	вулиця Січових Стрільців, Шевченківський район, м.Київ	Землі житлової та громадської забудови	03.20 Земельні ділянки загального користування, які використовуються як внутрішньоквартальні проїзди, пішохідні зони
8000000000:91:166:0022	0,0469	вулиця Гоголівська, 48, Шевченківський район, м.Київ	Землі житлової та громадської забудови	02.10 Для будівництва і обслуговування багатоквартирного житлового будинку з об'єктами торгово-розважальної та ринкової інфраструктури
8000000000:91:166:0023	0,0147	вулиця Некрасівська, 46, Шевченківський район, м.Київ	Землі промисловості, транспорту, електронних комунікацій, енергетики, оборони та іншого призначення	14.02 Для розміщення, будівництва, експлуатації та обслуговування будівель і споруд об'єктів передачі електричної енергії



8000000000:91:166:0024	0,4132	вулиця Володимира Винниченка, 20, Шевченківський район, м.Київ	Землі житлової та громадської забудови	02.10 Для будівництва і обслуговування багатоквартирного житлового будинку з об'єктами торгово-розважальної та ринкової інфраструктури
8000000000:91:166:0026	0,1119	вулиця Некрасівська, Шевченківський район, м.Київ	Землі промисловості, транспорту, електронних комунікацій, енергетики, оборони та іншого призначення	12.04 Для розміщення та експлуатації будівель і споруд автомобільного транспорту та дорожнього господарства
8000000000:91:166:0027	0,1536	вулиця Некрасівська, 8, Шевченківський район, м.Київ	Землі житлової та громадської забудови	02.10 Для будівництва і обслуговування багатоквартирного житлового будинку з об'єктами торгово-розважальної та ринкової інфраструктури
8000000000:91:166:0028	0,1628	вулиця Некрасівська, 6, Шевченківський район, м.Київ	Землі житлової та громадської забудови	02.10 Для будівництва і обслуговування багатоквартирного житлового будинку з об'єктами торгово-розважальної та ринкової інфраструктури
8000000000:91:166:0029	0,0906	вулиця Гоголівська, Шевченківський район, м.Київ	Землі житлової та громадської забудови	02.09 Для будівництва і обслуговування паркінгів та автостоянок на землях житлової та громадської забудови
8000000000:91:166:0030	0,0134	вулиця Гоголівська, Шевченківський район, м.Київ	Землі житлової та громадської забудови	02.12 Земельні ділянки загального користування, які використовуються як внутрішньоквартальні проїзди, пішохідні зони

			8000000000:91:166:0031	0,7415	вулиця Гоголівська, 36-40,42,42а, Шевченківський район, м.Київ	Землі житлової та громадської забудови	02.10 Для будівництва і обслуговування багатоквартирного житлового будинку з об'єктами торгово-розважальної та ринкової інфраструктури
			8000000000:91:166:0032	0,0595	вулиця Січових Стрільців, 47, Шевченківський район, м.Київ	Землі історико-культурного призначення	08.03 Для іншого історико-культурного призначення
			8000000000:91:166:0033	0,0803	вулиця Січових Стрільців, 45а, Шевченківський район, м.Київ	Землі історико-культурного призначення	08.03 Для іншого історико-культурного призначення
			8000000000:91:166:0578	0,1921	вулиця Володимира Винниченка, Шевченківський район, м.Київ	Землі промисловості, транспорту, електронних комунікацій, енергетики, оборони та іншого призначення	12.04 Для розміщення та експлуатації будівель і споруд автомобільного транспорту та дорожнього господарства
4	335296112	Технічна документація із землеустрою щодо інвентаризації земель на території кадастрового кварталу 91:155 обмеженого провулком Несторівським, узвозом Вознесенським, вулицею Січових Стрільців, вулицею Кудрявською у Шевченківському районі м. Києва	8000000000:91:155:0003	0,1346	провулок Несторівський, Шевченківський район, місто Київ	Землі промисловості, транспорту, електронних комунікацій, енергетики, оборони та іншого призначення	12.13 Земельні ділянки загального користування, які використовуються як вулиці, майдани, проїзди, дороги, набережні
			8000000000:91:155:0004	0,1522	узвіз Вознесенський, Шевченківський район, місто Київ	Землі промисловості, транспорту, електронних комунікацій, енергетики, оборони та іншого призначення	12.04 Для розміщення та експлуатації будівель і споруд автомобільного транспорту та дорожнього господарства
			8000000000:91:155:0005	0,0678	узвіз Вознесенський, Шевченківський район, місто Київ	Землі промисловості, транспорту, електронних комунікацій, енергетики, оборони та іншого призначення	12.13 Земельні ділянки загального користування, які використовуються як вулиці, майдани, проїзди, дороги, набережні

8000000000:91:155:0006	0,0228	провулок Несторівський, Шевченківський район, місто Київ	Землі житлової та громадської забудови	02.12 Земельні ділянки загального користування, які використовуються як внутрішньоквартальні проїзди, пішохідні зони
8000000000:91:155:0008	0,1130	вулиця Січових Стрільців, Шевченківський район, місто Київ	Землі промисловості, транспорту, електронних комунікацій, енергетики, оборони та іншого призначення	12.13 Земельні ділянки загального користування, які використовуються як вулиці, майдани, проїзди, дороги, набережні
8000000000:91:155:0009	0,0251	вулиця Кудрявська, Шевченківський район, місто Київ	Землі промисловості, транспорту, електронних комунікацій, енергетики, оборони та іншого призначення	12.13 Земельні ділянки загального користування, які використовуються як вулиці, майдани, проїзди, дороги, набережні
8000000000:91:155:0010	0,1820	провулок Несторівський, 4, Шевченківський район, місто Київ	Землі житлової та громадської забудови	02.04 Для будівництва і обслуговування будівель тимчасового проживання
8000000000:91:155:0011	0,0492	провулок Несторівський, Шевченківський район, місто Київ	Землі житлової та громадської забудови	02.12 Земельні ділянки загального користування, які використовуються як внутрішньоквартальні проїзди, пішохідні зони
8000000000:91:155:0013	0,2382	провулок Несторівський, 10, узвіз Вознесенський, 3/5, Шевченківський район, місто Київ	Землі житлової та громадської забудови	02.10 Для будівництва та обслуговування багатоквартирного житлового будинку з об'єктами торгово- розважальної та ринкової інфраструктури
8000000000:91:155:0014	0,1837	вулиця Січових Стрільців, 12, Шевченківський район, місто Київ	Землі історико- культурного призначення	08.01 Для забезпечення охорони об'єктів культурної спадщини

			8000000000:91:155:0015	0,3620	вулиця Січових Стрільців, 14, 14а, Шевченківський район, місто Київ	Землі історико-культурного призначення	08.01 Для забезпечення охорони об'єктів культурної спадщини
			8000000000:91:155:0016	0,4127	вулиця Січових Стрільців, 10, Шевченківський район, місто Київ	Землі історико-культурного призначення	08.01 Для забезпечення охорони об'єктів культурної спадщини
			8000000000:91:155:0046	0,1828	провулок Несторівський, Шевченківський район, місто Київ	Землі промисловості, транспорту, електронних комунікацій, енергетики, оборони та іншого призначення	12.04 Для розміщення та експлуатації будівель і споруд автомобільного транспорту та дорожнього господарства
5	385298479	Технічна документація із землеустрою щодо інвентаризації земель на території кадастрового кварталу 75:295 обмеженого просп. Курбаса Леся, вул. Юри Гната, Курінного Петра, та Героїв Космосу у Святошинському районі м. Києва	8000000000:75:295:0013	0,2245	вулиця Юри Гната 9а, Святошинський район, місто Київ	Землі житлової та громадської забудови	02.10 Для будівництва і обслуговування багатоквартирного житлового будинку з об'єктами торгово-розважальної та ринкової інфраструктури
			8000000000:75:295:0031	0,0332	вулиця Юри Гната 11а, Святошинський район, місто Київ	Землі промисловості, транспорту, електронних комунікацій, енергетики, оборони та іншого призначення	14.02 Для розміщення, будівництва, експлуатації та обслуговування будівель і споруд об'єктів передачі електричної енергії
			8000000000:75:295:0014	0,0182	вулиця Юри Гната, Святошинський район, місто Київ	Землі промисловості, транспорту, електронних комунікацій, енергетики, оборони та іншого призначення	12.13 Земельні ділянки загального користування, які використовуються як вулиці, майдани, проїзди, дороги, набережні
			8000000000:75:295:0028	0,4168	вулиця Юри Гната 7, Святошинський район, місто Київ	Землі житлової та громадської забудови	03.10 Для будівництва та обслуговування адміністративних будинків, офісних будівель компаній, які займаються підприємницькою діяльністю, пов'язаною з отриманням прибутку

8000000000:75:295:0020	0,0091	вулиця Курінного Петра 7, Святошинський район, місто Київ	Землі промисловості, транспорту, електронних комунікацій, енергетики, оборони та іншого призначення	14.02 Для розміщення, будівництва, експлуатації та обслуговування будівель і споруд об'єктів передачі електричної енергії
8000000000:75:295:0002	0,0091	вулиця Героїв Космосу, 5а, Святошинський район, місто Київ	Землі промисловості, транспорту, електронних комунікацій, енергетики, оборони та іншого призначення	14.02 Для розміщення, будівництва, експлуатації та обслуговування будівель і споруд об'єктів передачі електричної енергії
8000000000:75:295:0019	0,0090	вулиця Юри Гната, 5, Святошинський район, місто Київ	Землі промисловості, транспорту, електронних комунікацій, енергетики, оборони та іншого призначення	14.02 Для розміщення, будівництва, експлуатації та обслуговування будівель і споруд об'єктів передачі електричної енергії
8000000000:75:295:0018	0,0085	проспект Курбаса Леся, 4, Святошинський район, місто Київ	Землі промисловості, транспорту, електронних комунікацій, енергетики, оборони та іншого призначення	14.02 Для розміщення, будівництва, експлуатації та обслуговування будівель і споруд об'єктів передачі електричної енергії
8000000000:75:295:0011	0,0164	вулиця Героїв Космосу, 16, Святошинський район, місто Київ	Землі промисловості, транспорту, електронних комунікацій, енергетики, оборони та іншого призначення	14.02 Для розміщення, будівництва, експлуатації та обслуговування будівель і споруд об'єктів передачі електричної енергії
8000000000:75:295:0027	0,0137	проспект Курбаса Леся, 4а, Святошинський район, місто Київ	Землі промисловості, транспорту, електронних комунікацій, енергетики, оборони та іншого призначення	11.04 Для розміщення та експлуатації основних, підсобних і допоміжних будівель та споруд технічної інфраструктури (виробництва та розподілення газу, постачання пари та гарячої води, збирання, очищення та розподілення води)

8000000000:75:295:0015	0,0650	вулиця Героїв Космосу та вулиця Петра Курінного, Святошинський район, місто Київ	Землі житлової та громадської забудови	03.08 Для будівництва та обслуговування об'єктів туристичної інфраструктури та закладів громадського харчування
8000000000:75:295:0023	0,1847	вулиця Юри Гната, 7 літ "А", Святошинський район, місто Київ	Землі житлової та громадської забудови	02.10 Для будівництва і обслуговування багатоквартирного житлового будинку з об'єктами торгово-розважальної та ринкової інфраструктури
8000000000:75:295:0039	0,3529	вулиця Героїв Космосу 2/13, Святошинський район, місто Київ	Землі житлової та громадської забудови	02.10 Для будівництва і обслуговування багатоквартирного житлового будинку з об'єктами торгово-розважальної та ринкової інфраструктури
8000000000:75:295:0012	0,4072	вулиця Юри Гната, 9 літ "А", Святошинський район, місто Київ	Землі житлової та громадської забудови	02.10 Для будівництва і обслуговування багатоквартирного житлового будинку з об'єктами торгово-розважальної та ринкової інфраструктури
8000000000:75:295:0034	0,0045	вулиця Героїв Космосу, 1а, Святошинський район, місто Київ	Землі промисловості, транспорту, електронних комунікацій, енергетики, оборони та іншого призначення	11.04 Для розміщення та експлуатації основних, підсобних і допоміжних будівель та споруд технічної інфраструктури (виробництва та розподілення газу, постачання пари та гарячої води, збирання, очищення та розподілення води)

8000000000:75:295:0024	3,6820	вулиця Юри Гната 1/11, вулиця Курінного Петра, 1,3,5,7,9, вулиця Героїв Космосу 5,5а,7,7а Святошинський район, місто Київ	Землі житлової та громадської забудови	02.03 Для будівництва і обслуговування багатоквартирного житлового будинку
8000000000:75:295:0035	1,0492	вулиця Юри Гната 3, 5, Святошинський район, місто Київ	Землі житлової та громадської забудови	02.10 Для будівництва і обслуговування багатоквартирного житлового будинку з об'єктами торгово-розважальної та ринкової інфраструктури
8000000000:75:295:0017	1,2657	вулиця Юри Гната 7б, 7в, Святошинський район, місто Київ	Землі житлової та громадської забудови	02.03 Для будівництва і обслуговування багатоквартирного житлового будинку
8000000000:75:295:0038	0,5299	вулиця Юри Гната, Святошинський район, місто Київ	Землі житлової та громадської забудови	02.12 Земельні ділянки загального користування, які використовуються як внутрішньоквартальні проїзди, пішохідні зони
8000000000:75:295:0021	1,2906	вулиця Юри Гната 9б, 11а, Святошинський район, місто Київ	Землі житлової та громадської забудови	02.03 Для будівництва і обслуговування багатоквартирного житлового будинку
8000000000:75:295:0032	0,1119	вулиця Юри Гната 15, Святошинський район, місто Київ	Землі житлової та громадської забудови	02.03 Для будівництва і обслуговування багатоквартирного житлового будинку
8000000000:75:295:0007	4,4876	вулиця Героїв Космосу 1а, 1б, 1в, вул. Курбаса Леся 4, Святошинський район, місто Київ	Землі житлової та громадської забудови	02.03 Для будівництва і обслуговування багатоквартирного житлового будинку

8000000000:75:295:0036	0,0484	вулиця Юри Гната, Святошинський район, місто Київ	Землі житлової та громадської забудови	02.12 Земельні ділянки загального користування, які використовуються як внутрішньоквартальні проїзди, пішохідні зони
8000000000:75:295:0060	0,0955	вулиця Юри Гната, Святошинський район, місто Київ	Землі житлової та громадської забудови	02.12 Земельні ділянки загального користування, які використовуються як внутрішньоквартальні проїзди, пішохідні зони
8000000000:75:295:0037	0,0467	вулиця Юри Гната, Святошинський район, місто Київ	Землі житлової та громадської забудови	02.12 Земельні ділянки загального користування, які використовуються як внутрішньоквартальні проїзди, пішохідні зони
8000000000:75:295:1001	0,0858	вулиця Юри Гната, Святошинський район, місто Київ	Землі житлової та громадської забудови	02.12 Земельні ділянки загального користування, які використовуються як внутрішньоквартальні проїзди, пішохідні зони
8000000000:75:295:0026	0,1372	вулиця Курінного Петра, Святошинський район, місто Київ	Землі промисловості, транспорту, електронних комунікацій, енергетики, оборони та іншого призначення	12.13 Земельні ділянки загального користування, які використовуються як вулиці, майдани, проїзди, дороги, набережні
8000000000:75:295:0005	0,6847	вулиця Героїв Космосу, Святошинський район, місто Київ	Землі промисловості, транспорту, електронних комунікацій, енергетики, оборони та іншого призначення	12.13 Земельні ділянки загального користування, які використовуються як вулиці, майдани, проїзди, дороги, набережні
8000000000:75:295:0042	0,4148	проспект Курбаса Леся, Святошинський район, місто Київ	Землі промисловості, транспорту, електронних комунікацій, енергетики, оборони та іншого призначення	12.13 Земельні ділянки загального користування, які використовуються як вулиці, майдани, проїзди, дороги, набережні



			8000000000:75:295:0010	0,4496	вулиця Юри Гната, Святошинський район, місто Київ	Землі промисловості, транспорту, електронних комунікацій, енергетики, оборони та іншого призначення	12.13 Земельні ділянки загального користування, які використовуються як вулиці, майдани, проїзди, дороги, набережні
			8000000000:75:295:0029	0,5993	вулиця Юри Гната, Святошинський район, місто Київ	Землі промисловості, транспорту, електронних комунікацій, енергетики, оборони та іншого призначення	12.04 Для розміщення та експлуатації будівель і споруд автомобільного транспорту та дорожнього господарства
			8000000000:75:295:0006	0,6473	вулиця Героїв Космосу, Святошинський район, місто Київ	Землі промисловості, транспорту, електронних комунікацій, енергетики, оборони та іншого призначення	12.04 Для розміщення та експлуатації будівель і споруд автомобільного транспорту та дорожнього господарства
			8000000000:75:295:0041	0,1429	вулиця Юри Гната 11, Святошинський район, місто Київ	Землі житлової та громадської забудови	02.10 Для будівництва і обслуговування багатоквартирного житлового будинку з об'єктами торгово- розважальної та ринкової інфраструктури
			8000000000:75:295:0040	0,5132	вулиця Героїв Космосу 1, Святошинський район, місто Київ	Землі житлової та громадської забудови	02.10 Для будівництва і обслуговування багатоквартирного житлового будинку з об'єктами торгово- розважальної та ринкової інфраструктури
6	554252044	Технічна документація із землеустрою щодо інвентаризації земель на території кадастрового кварталу 91:088 обмеженого вул. Дорогожицькою,	8000000000:91:088:0028	0,0084	вулиця Деревлянська, 18-20а, Шевченківський район, місто Київ	Землі промисловості, транспорту, електронних комунікацій, енергетики, оборони та іншого призначення	14.02 Для розміщення, будівництва, експлуатації та обслуговування будівель і споруд об'єктів передачі електричної енергії

вул. Ілленка Юрія,  
вул. Деревлянською та  
вул. Хохлових Сім'ї у  
Шевченківському районі  
м. Києва

8000000000:91:088:0017	0,2333	вулиця Деревлянська, 20б, Шевченківський район, місто Київ	Землі житлової та громадської забудови	02.12 Земельні ділянки загального користування, які використовуються як внутрішньоквартальні проїзди, пішохідні зони
8000000000:91:088:0023	0,3219	вулиця Хохлових Сім'ї, 6, Шевченківський район, місто Київ	Землі житлової та громадської забудови	02.10 Для будівництва і обслуговування багатоквартирного житлового будинку з об'єктами торгово- розважальної та ринкової інфраструктури
8000000000:91:088:0013	0,3552	вулиця Хохлових Сім'ї, 8, Шевченківський район, місто Київ	Землі житлової та громадської забудови	03.10 Для будівництва та обслуговування адміністративних будинків, офісних будівель компаній, які займаються підприємницькою діяльністю, пов'язаною з отриманням прибутку
8000000000:91:088:0014	0,2116	вулиця Білоруська, Шевченківський район, місто Київ	Землі промисловості, транспорту, електронних комунікацій, енергетики, оборони та іншого призначення	12.04 Для розміщення та експлуатації будівель і споруд автомобільного транспорту та дорожнього господарства
8000000000:91:088:0030	0,4761	вулиця Деревлянська, 12/42, Шевченківський район, місто Київ	Землі житлової та громадської забудови	02.10 Для будівництва і обслуговування багатоквартирного житлового будинку з об'єктами торгово- розважальної та ринкової інфраструктури
8000000000:91:088:0025	0,0619	вулиця Деревлянська, Шевченківський район, місто Київ	Землі житлової та громадської забудови	02.12 Земельні ділянки загального користування, які використовуються як внутрішньоквартальні проїзди, пішохідні зони

8000000000:91:088:0016	1,2610	вулиця Деревлянська, 14, вулиця Білоруська, 21, 23, Шевченківський район, місто Київ	Землі житлової та громадської забудови	02.10 Для будівництва і обслуговування багатоквартирного житлового будинку з об'єктами торгово- розважальної та ринкової інфраструктури
8000000000:91:088:0018	0,5343	вулиця Деревлянська, Шевченківський район, місто Київ	Землі промисловості, транспорту, електронних комунікацій, енергетики, оборони та іншого призначення	12.13 Земельні ділянки загального користування, які використовуються як вулиці, майдани, проїзди, дороги, набережні
8000000000:91:088:0024	0,3431	вулиця Деревлянська, 16/18 корп. 3, Шевченківський район, місто Київ	Землі житлової та громадської забудови	02.03 Для будівництва і обслуговування багатоквартирного житлового будинку
8000000000:91:088:0010	0,3938	вулиця Деревлянська, 16/18 корп. 2, Шевченківський район, місто Київ	Землі житлової та громадської забудови	02.03 Для будівництва і обслуговування багатоквартирного житлового будинку
8000000000:91:088:0033	0,3303	вулиця Дорогожицька, Шевченківський район, місто Київ	Землі промисловості, транспорту, електронних комунікацій, енергетики, оборони та іншого призначення	12.13 Земельні ділянки загального користування, які використовуються як вулиці, майдани, проїзди, дороги, набережні
8000000000:91:088:0038	0,2238	вулиця Хохлових Сім'ї, Шевченківський район, місто Київ	Землі промисловості, транспорту, електронних комунікацій, енергетики, оборони та іншого призначення	12.13 Земельні ділянки загального користування, які використовуються як вулиці, майдани, проїзди, дороги, набережні
8000000000:91:088:8888	0,4403	вулиця Хохлових Сім'ї, Шевченківський район, місто Київ	Землі промисловості, транспорту, електронних комунікацій, енергетики, оборони та іншого призначення	12.13 Земельні ділянки загального користування, які використовуються як вулиці, майдани, проїзди, дороги, набережні

8000000000:91:088:0021	0,5000	вулиця Юрія Ілленка, Шевченківський район, місто Київ	Землі промисловості, транспорту, електронних комунікацій, енергетики, оборони та іншого призначення	12.13 Земельні ділянки загального користування, які використовуються як вулиці, майдани, проїзди, дороги, набережні
8000000000:91:088:0019	0,2031	вулиця Деревлянська, Шевченківський район, місто Київ	Землі промисловості, транспорту, електронних комунікацій, енергетики, оборони та іншого призначення	12.13 Земельні ділянки загального користування, які використовуються як вулиці, майдани, проїзди, дороги, набережні
8000000000:91:088:0040	0,7202	вулиця Деревлянська, 8, 10, 10а, Шевченківський район, місто Київ	Землі житлової та громадської забудови	02.10 Для будівництва і обслуговування багатоквартирного житлового будинку з об'єктами торгово- розважальної та ринкової інфраструктури
8000000000:91:088:0037	0,3672	вулиця Хохлових Сім'ї, 8, Шевченківський район, місто Київ	Землі житлової та громадської забудови	03.10 Для будівництва та обслуговування адміністративних будинків, офісних будівель компаній, які займаються підприємницькою діяльністю, пов'язаною з отриманням прибутку
8000000000:91:088:0012	0,2775	вулиця Деревлянська, 18, Шевченківський район, місто Київ	Землі житлової та громадської забудови	02.04 Для будівництва і обслуговування будівель тимчасового проживання
8000000000:91:088:0041	0,6923	вулиця Хохлових Сім'ї, 8 літ. "Е", "І", Шевченківський район, місто Київ	Землі житлової та громадської забудови	03.07 Для будівництва та обслуговування будівель торгівлі
8000000000:91:088:0011	1,3984	вулиця Хохлових Сім'ї, 4, 6А, вулиця Деревлянська, 20А Шевченківський район, місто Київ	Землі житлової та громадської забудови	02.03 Для будівництва і обслуговування багатоквартирного житлового будинку

8000000000:91:088:0020	0,2262	вулиця Білоруська, Шевченківський район, місто Київ	Землі промисловості, транспорту, електронних комунікацій, енергетики, оборони та іншого призначення	12.13 Земельні ділянки загального користування, які використовуються як вулиці, майдани, проїзди, дороги, набережні
8000000000:91:088:0261	0,4302	вулиця Деревлянська, 20/2, Шевченківський район, місто Київ	Землі житлової та громадської забудови	02.10 Для будівництва і обслуговування багатоквартирного житлового будинку з об'єктами торгово- розважальної та ринкової інфраструктури
8000000000:91:088:0034	0,5816	вулиця Деревлянська, 16, Шевченківський район, місто Київ	Землі житлової та громадської забудови	02.10 Для будівництва і обслуговування багатоквартирного житлового будинку з об'єктами торгово- розважальної та ринкової інфраструктури
8000000000:91:088:0035	0,0285	вулиця Білоруська, Шевченківський район, місто Київ	Землі промисловості, транспорту, електронних комунікацій, енергетики, оборони та іншого призначення	12.13 Земельні ділянки загального користування, які використовуються як вулиці, майдани, проїзди, дороги, набережні
8000000000:91:088:0026	0,2846	вулиця Хохлових Сім'ї, 6б, Шевченківський район, місто Київ	Землі житлової та громадської забудови	02.03 Для будівництва і обслуговування багатоквартирного житлового будинку
8000000000:91:088:0015	0,3903	вулиця Хохлових Сім'ї, 4, 6а, 6б, Шевченківський район, місто Київ	Землі рекреаційного призначення	07.08 Земельні ділянки загального користування, які використовуються як зелені насадження загального користування

Київський міський голова

Віталій КЛИЧКО



№ з/п	Кад. номер	Код цільового призначення	Площа (га)
1	0003	02.03	0,4069
2	0010	02.10	0,2218
3	0018	02.10	0,6580
4	1007	02.10	0,1184
5	0027	03.07	0,0116
6	0024	03.10	0,2134
7	0030	03.10	1,1820
8	0032	03.10	0,4765
9	0012	02.12	0,1350
10	0016	02.12	0,0038
11	0021	02.12	0,0613
12	0004	12.13	0,0809
13	0005	12.13	0,0111
14	0006	12.13	0,0680
15	0008	12.13	0,0151
16	0009	12.13	0,0231
17	0013	12.13	0,0104
18	0014	12.13	0,0104
19	0017	12.13	0,0382
20	0019	12.13	0,0250
21	0020	12.13	0,0138
22	0023	12.13	0,0038
23	0025	12.13	0,0013
24	0026	12.13	0,0023
25	0031	12.13	0,0012
26	0033	12.13	0,0061
27	0001	12.04	0,2099
28	0007	12.04	0,0348
29	0015	12.04	0,1381
30	0028	12.04	0,0606
31	0029	12.04	0,1484
32	0011	14.02	0,0122
33	0022	14.02	0,0079
	Разом		4,4113

Умовні позначення:

— Межі земельних ділянок



№ з/п	Кад. номер	Код цільового призначення	Площа (га)
1	0027	02.04	0,1409
2	0005	03.01	0,0697
3	0013	03.10	0,1024
4	0024	03.10	0,1593
5	0009	03.10	0,2167
6	0016	03.10	0,0764
7	0008	03.10	0,1904
8	0021	11.07	0,0777
9	0026	12.13	0,2562
10	0028	12.13	0,2034
11	0004	10.01	0,0059
12	0029	10.02	0,0351
13	0003	11.04	0,0957
14	0006	11.04	0,0031
15	0011	12.04	0,3007
16	0010	12.04	0,1604
17	0025	12.07	0,0860
18	0015	12.07	0,6142
19	0023	12.07	0,0711
	Разом		2,8653

Умовні позначення:

— Межі земельних ділянок

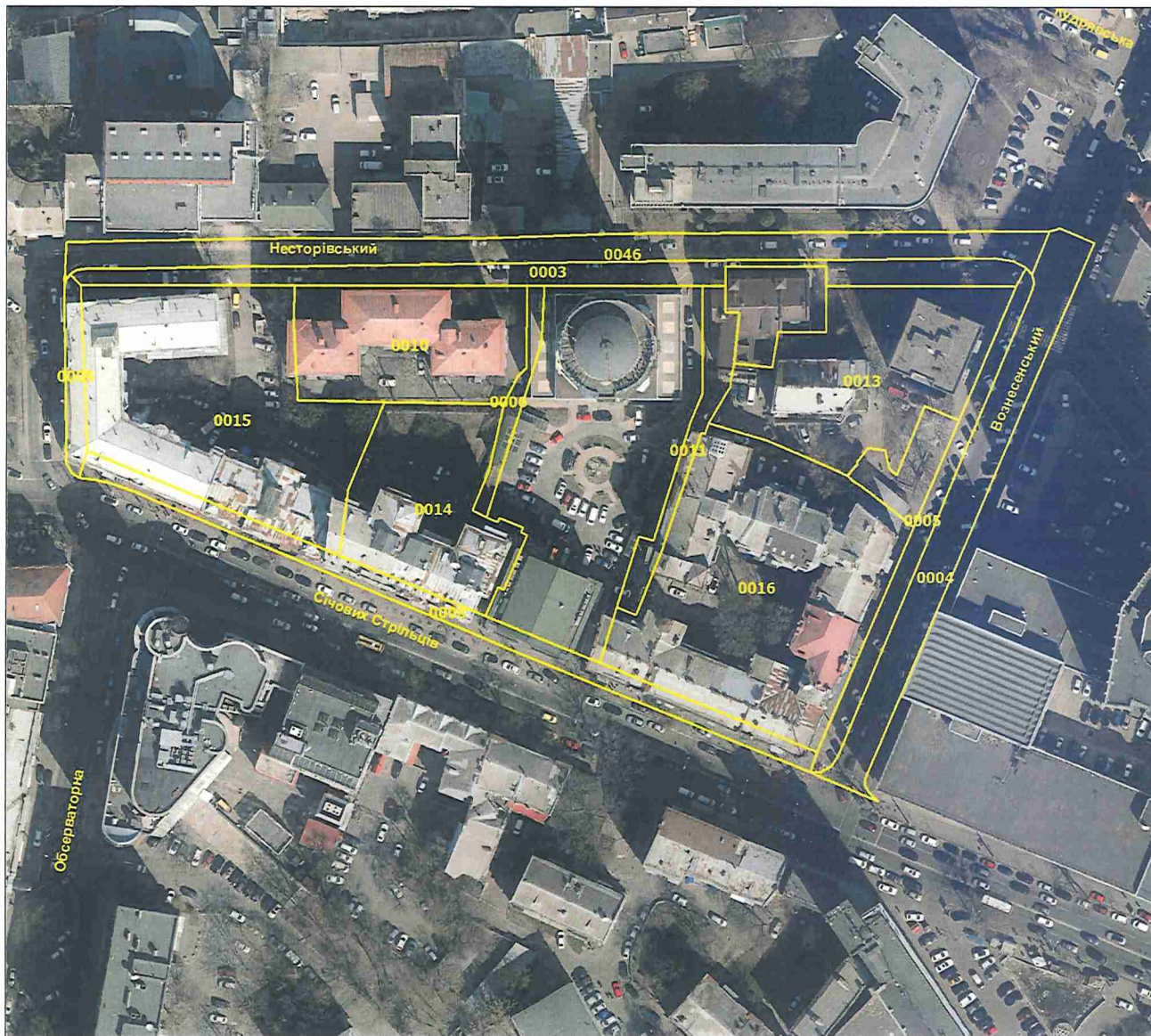


№ з/п	Кад. номер	Код цільового призначення	Площа (га)
1	0019	02.03	0,2932
2	0006	02.03	0,2354
3	0029	02.09	0,0906
4	0028	02.10	0,1628
5	0022	02.10	0,0469
6	0031	02.10	0,7415
7	0027	02.10	0,1536
8	0016	02.10	1,0095
9	0024	02.10	0,4132
10	0012	03.01	0,0535
11	0017	03.10	0,2506
12	0005	03.10	0,4704
13	0030	02.12	0,0134
14	0020	03.20	0,0321
15	0033	08.03	0,0803
16	0032	08.03	0,0595
17	0013	12.04	0,3367
18	0007	12.04	0,2080
19	0018	12.04	0,3723
20	0578	12.04	0,1921
21	0008	12.04	0,1988
22	0009	12.04	0,0998
23	0026	12.04	0,1119
24	0023	14.02	0,0147
	Разом		5,6408

Умовні позначення:

— Межі земельних ділянок





№ з/п	Кад. номер	Код цільового призначення	Площа (га)
1	0010	02.04	0,1820
2	0013	02.10	0,2382
3	0006	02.12	0,0228
4	0011	02.12	0,0492
5	0003	12.13	0,1346
6	0005	12.13	0,0678
7	0008	12.13	0,1130
8	0009	12.13	0,0251
9	0014	08.01	0,1837
10	0015	08.01	0,3620
11	0016	08.01	0,4127
12	0004	12.04	0,1522
13	0046	12.04	0,1828
	Разом		2,1261

Умовні позначення:

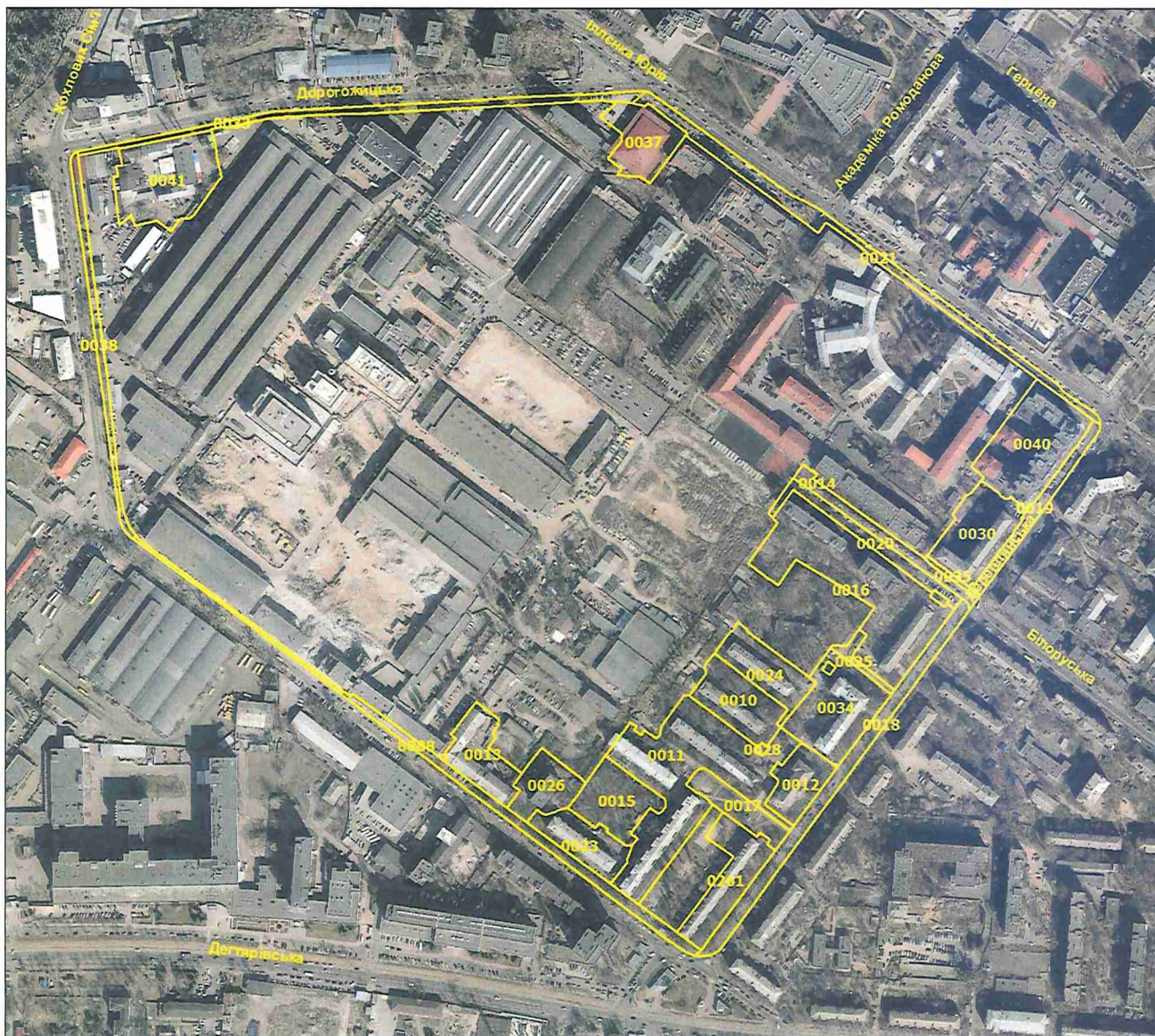
— Межі земельних ділянок



№ з/п	Кад. номер	Код цільового призначення	Площа (га)
1	0024	02.03	3,6820
2	0017	02.03	1,2657
3	0021	02.03	1,2906
4	0032	02.03	0,1119
5	0007	02.03	4,4876
6	0013	02.10	0,2245
7	0023	02.10	0,1847
8	0039	02.10	0,3525
9	0012	02.10	0,4072
10	0035	02.10	1,0492
11	0041	02.10	0,1429
12	0040	02.10	0,5132
13	0015	03.08	0,0650
14	0028	03.10	0,4168
15	0038	02.12	0,5299
16	0036	02.12	0,0484
17	0060	02.12	0,0955
18	0037	02.12	0,0467
19	1001	02.12	0,0858
20	0014	12.13	0,0182
21	0026	12.13	0,1372
22	0005	12.13	0,6847
23	0042	12.13	0,4148
24	0010	12.13	0,4496
25	0027	11.04	0,0137
26	0034	11.04	0,0045
27	0029	12.04	0,5993
28	0006	12.04	0,6473
29	0031	14.02	0,0332
30	0020	14.02	0,0091
31	0002	14.02	0,0091
32	0019	14.02	0,0090
33	0018	14.02	0,0085
34	0011	14.02	0,0164
	Разом		18,0547

Умовні позначення:

— Межі земельних ділянок



№ з/п	Кад. номер	Код цільового призначення	Площа (га)
1	0024	02.03	0,3431
2	0010	02.03	0,3938
3	0011	02.03	1,3984
4	0026	02.03	0,2846
5	0012	02.04	0,2775
6	0023	02.10	0,3219
7	0030	02.10	0,4761
8	0016	02.10	1,2610
9	0040	02.10	0,7202
10	0261	02.10	0,4302
11	0034	02.10	0,5816
12	0041	03.07	0,6923
13	0013	03.10	0,3552
14	0037	03.10	0,3672
15	0017	02.12	0,2333
16	0025	02.12	0,0619
17	0015	07.08	0,3903
18	0018	12.13	0,5343
19	0033	12.13	0,3303
20	0038	12.13	0,2238
21	8888	12.13	0,4403
22	0021	12.13	0,5000
23	0019	12.13	0,2031
24	0020	12.13	0,2262
25	0035	12.13	0,0285
26	0014	12.04	0,2116
27	0028	14.02	0,0084
	Разом		11,2951

Умовні позначення:

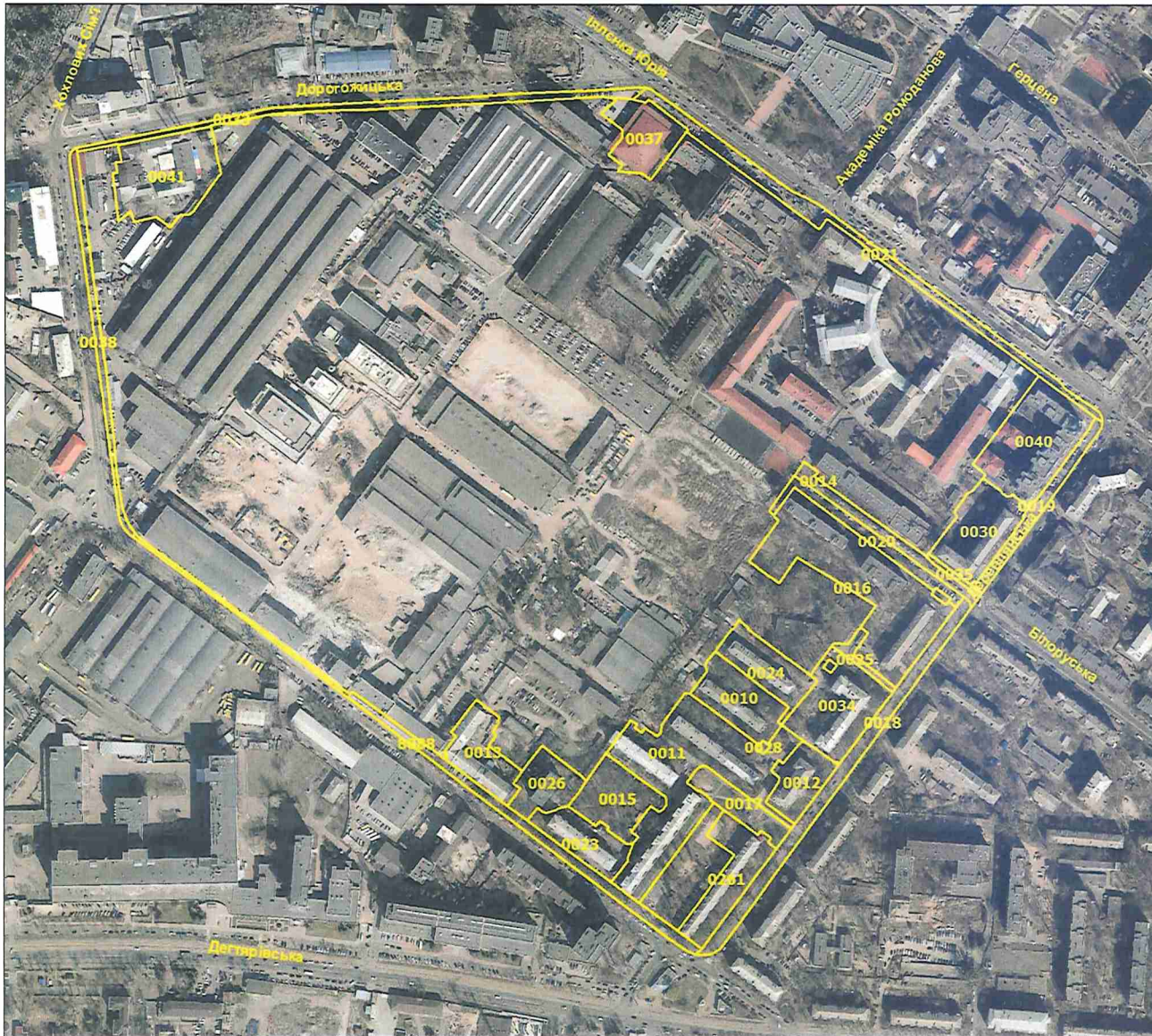
— Межі земельних ділянок



№ з/п	Кад. номер	Код цільового призначення	Площа (га)
1	0024	02.03	3,6820
2	0017	02.03	1,2657
3	0021	02.03	1,2906
4	0032	02.03	0,1119
5	0007	02.03	4,4876
6	0013	02.10	0,2245
7	0023	02.10	0,1847
8	0039	02.10	0,3525
9	0012	02.10	0,4072
10	0035	02.10	1,0492
11	0041	02.10	0,1429
12	0040	02.10	0,5132
13	0015	03.08	0,0650
14	0028	03.10	0,4168
15	0038	02.12	0,5299
16	0036	02.12	0,0484
17	0060	02.12	0,0955
18	0037	02.12	0,0467
19	1001	02.12	0,0858
20	0014	12.13	0,0182
21	0026	12.13	0,1372
22	0005	12.13	0,6847
23	0042	12.13	0,4148
24	0010	12.13	0,4496
25	0027	11.04	0,0137
26	0034	11.04	0,0045
27	0029	12.04	0,5993
28	0006	12.04	0,6473
29	0031	14.02	0,0332
30	0020	14.02	0,0091
31	0002	14.02	0,0091
32	0019	14.02	0,0090
33	0018	14.02	0,0085
34	0011	14.02	0,0164
	Разом		18,0547

Умовні позначення:

— Межі земельних ділянок



№ з/п	Кад. номер	Код цільового призначення	Площа (га)
1	0024	02.03	0,3431
2	0010	02.03	0,3938
3	0011	02.03	1,3984
4	0026	02.03	0,2846
5	0012	02.04	0,2775
6	0023	02.10	0,3219
7	0030	02.10	0,4761
8	0016	02.10	1,2610
9	0040	02.10	0,7202
10	0261	02.10	0,4302
11	0034	02.10	0,5816
12	0041	03.07	0,6923
13	0013	03.10	0,3552
14	0037	03.10	0,3672
15	0017	02.12	0,2333
16	0025	02.12	0,0619
17	0015	07.08	0,3903
18	0018	12.13	0,5343
19	0033	12.13	0,3303
20	0038	12.13	0,2238
21	8888	12.13	0,4403
22	0021	12.13	0,5000
23	0019	12.13	0,2031
24	0020	12.13	0,2262
25	0035	12.13	0,0285
26	0014	12.04	0,2116
27	0028	14.02	0,0084
	Разом		11,2951

Умовні позначення:

— Межі земельних ділянок



## Київський міський голова

---

Терентьеву М. О.  
Положишник В. О.

Прошу розглянути проєкт рішення від 24.07.2024  
№ 08/231-1042/ПР в установленому порядку.

Омельченко А. В.

Для контролю за проходженням та тиражування.

Віталій КЛИЧКО

“24” липня 2024 року  
№ 08/231-1042/ПР

08/231-042/MP  
24.07.2024



УКРАЇНА

ВИКОНАВЧИЙ ОРГАН КИЇВСЬКОЇ МІСЬКОЇ РАДИ  
(КИЇВСЬКА МІСЬКА ДЕРЖАВНА АДМІНІСТРАЦІЯ)

ДЕПАРТАМЕНТ ЗЕМЕЛЬНИХ РЕСУРСІВ

вул. Хрещатик, 32-а, м. Київ, 01001 тел. (044) 202 78 15

Контактний центр міста Києва (044) 15 51 E-mail: [kyivland@kyivcity.gov.ua](mailto:kyivland@kyivcity.gov.ua) Код ЄДРПОУ 26199097

24.07.2024 № 25715-СР-68563

Заступнику міського голови-  
секретарю Київської міської ради  
Володимиру БОНДАРЕНКУ

Шановний Володимире Володимировичу!

Департамент земельних ресурсів виконавчого органу Київської міської ради (Київської міської державної адміністрації) відповідно до частини третьої статті 26 Регламенту Київської міської ради, затвердженого рішенням Київської міської ради від 04.11.2021 № 3135/3176, направляє проект рішення Київської міської ради «Про затвердження технічних документацій із землеустрою щодо інвентаризації земель» (справа-контейнер 690405319) для подальшого опрацювання.

Додатки:

- проект рішення Київської міської ради «Про затвердження технічних документацій із землеустрою щодо інвентаризації земель» (690405319) на 26 арк. в 1 прим.;
- пояснювальна записка на 2 арк. в 1 прим.;
- оригінал технічної документації із землеустрою щодо інвентаризації земель (справа № 325268721) 1 книга в 1 прим.;
- оригінал технічної документації із землеустрою щодо інвентаризації земель (справа № 547952084) 1 книга в 1 прим.;
- оригінал технічної документації із землеустрою щодо інвентаризації земель (справа № 561252682) 1 книга в 1 прим.;
- оригінал технічної документації із землеустрою щодо інвентаризації земель (справа № 335296112) 1 книга в 1 прим.;
- оригінал технічної документації із землеустрою щодо інвентаризації земель (справа № 385298479) 2 книги в 1 прим.;

-оригінал технічної документації із землеустрою щодо інвентаризації земель (справа № 554252044) 2 книги в 1 прим.

З повагою

Директор



Валентина ПЕЛИХ



Текст проєкту рішення у паперовому вигляді відповідає проєкту в електронному вигляді на USB носії.

Начальник третього відділу управління землеустрою та ринку земель Департаменту земельних ресурсів  
Раїса Олещенко

