



08/231-Р41/11Р
24.07.2024

КИЇВСЬКА МІСЬКА РАДА

III СЕСІЯ IX СКЛИКАННЯ

РІШЕННЯ

№ _____

Про затвердження технічних документаций із землеустрою щодо інвентаризації земель



720394534

Відповідно до статей 9, 20, 79¹, 83, 122, 186 Земельного кодексу України, статей 35, 57 Закону України «Про землеустрій», Закону України «Про Державний земельний кадастр», Закону України «Про внесення змін до деяких законодавчих актів України щодо розмежування земель державної та комунальної власності», пункту 34 частини першої статті 26 Закону України «Про місцеве самоврядування в Україні», Порядку проведення інвентаризації земель, затвердженого постановою Кабінету Міністрів України від 05 червня 2019 року № 476, Порядку ведення Державного земельного кадастру, затвердженого постановою Кабінету Міністрів України від 17 жовтня 2012 року № 1051, рішення Київської міської ради від 10 вересня 2015 року № 958/1822 «Про інвентаризацію земель міста Києва» та враховуючи, що земельні ділянки зареєстровані в Державному земельному кадастрі, розглянувши технічні документації із землеустрою щодо інвентаризації земель, Київська міська рада

ВИРІШИЛА:

1. Затвердити технічні документації із землеустрою щодо інвентаризації земель та віднести земельні ділянки до відповідної категорії земель, виду цільового призначення земельних ділянок згідно з додатком до цього рішення (справа № 720394534).

2. Департаменту земельних ресурсів виконавчого органу Київської міської ради (Київської міської державної адміністрації) вжити заходів щодо державної реєстрації права комунальної власності територіальної громади м. Києва на земельні ділянки згідно з додатком до цього рішення у порядку, встановленому Законом України «Про державну реєстрацію речових прав на нерухоме майно та їх обтяжень».

3. Контроль за виконанням цього рішення покласти на постійну комісію Київської міської ради з питань архітектури, містопланування та земельних відносин.

Київський міський голова

Віталій КЛИЧКО

ПОДАННЯ:

Заступник голови
Київської міської державної адміністрації
з питань здійснення самоврядних повноважень

Петро ОЛЕНИЧ

Директор Департаменту земельних ресурсів
виконавчого органу Київської міської ради
(Київської міської державної адміністрації)

Валентина ПЕЛИХ

Начальник юридичного управління
Департаменту земельних ресурсів
виконавчого органу Київської міської ради
(Київської міської державної адміністрації)

Дмитро РАДЗІЄВСЬКИЙ

ПОГОДЖЕНО:

Постійна комісія Київської міської ради
з питань архітектури, містопланування
та земельних відносин

Голова

Михайло ТЕРЕНТЬЄВ

Секретар

Юрій ФЕДОРЕНКО

Начальник управління правового
забезпечення діяльності
Київської міської ради

Валентина ПОЛОЖИШНИК

ПОЯСНЮВАЛЬНА ЗАПИСКА

№ ПЗН-67841 від 24.06.2024

до проекту рішення Київської міської ради:
**Про затвердження технічних документацій із землеустрою
щодо інвентаризації земель**

До справи
№ 720394534



1. Юридична особа:

Назва	<i>КИЇВСЬКА МІСЬКА РАДА</i>
Перелік засновників (учасників) юридичної особи	<i>КИЇВСЬКА МІСЬКА РАДА Адреса засновника: м. Київ, Шевченківський район, вул. Хрещатик, 36</i>
Кінцевий бенефіціарний власник (контролер)	<i>Відсутній</i>
Реєстраційний номер:	<i>від 04.03.2024 № 720394534</i>

2. Відомості про земельні ділянки: зазначені у додатку до проекту рішення Київської міської ради.

3. Обґрунтування прийняття рішення.

Відповідно до рішення Київської міської ради від 10.09.2015 № 958/1822 «Про інвентаризацію земель міста Києва», на виконання Міської цільової програми використання та охорони земель міста Києва на 2019-2021 роки, затвердженої рішенням Київської міської ради від 04.12.2018 № 229/6280, та Міської цільової програми використання та охорони земель міста Києва на 2022-2025 роки, затвердженої рішенням Київської міської ради від 07.10.2021 № 2727/2768, з дотриманням вимог Земельного кодексу України, Закону України «Про землеустрій», Закону України «Про Державний земельний кадастр», Порядку проведення інвентаризації земель, затвердженого постановою Кабінету Міністрів України від 05.06.2019 № 476 та Порядку ведення Державного земельного кадастру, затвердженого постановою Кабінету Міністрів України від 17.10.2012 № 1051, комунальним підприємством «Київський інститут земельних відносин» виконані заходи з розробки технічних документацій із землеустрою щодо інвентаризації земель.

Відповідно до статей 9, 20, 79¹, 83, 122, 186 Земельного кодексу України, статей 35, 57 Закону України «Про землеустрій» та враховуючи, що земельні ділянки зареєстровані в Державному земельному кадастрі, Департаментом земельних ресурсів виконавчого органу Київської міської ради (Київської міської державної адміністрації) розроблено відповідний проект рішення Київської міської ради.

4. Мета прийняття рішення.

Метою прийняття рішення є затвердження технічних документацій із землеустрою щодо інвентаризації земель на території міста Києва для забезпечення формування земель комунальної власності територіальної громади міста Києва та подальшого оформлення прав на них, в тому числі спрощення процедури оформлення прав на землю, підвищення ефективності міського землекористування, збільшення надходжень коштів до міського бюджету від плати за землю, продажу земельних ділянок на земельних торгах та права оренди на них тощо.

5. Особливі характеристики земельних ділянок: зазначені у додатку до проекту рішення Київської міської ради.

Технічні документації із землеустрою щодо інвентаризації земель містять інформацію та відомості надані структурним підрозділом Київської міської державної адміністрації у сфері охорони навколишнього природного середовища (Управлінням екології та природних ресурсів виконавчого органу Київської міської ради (Київської міської державної адміністрації)) (кадастрові квартали 66:697, 62:242), центральним органом виконавчої влади, що реалізує державну політику у сфері охорони культурної спадщини (Міністерством культури та інформаційної політики України) (кадастрові квартали 66:697, 82:078), органом охорони культурної спадщини органу виконавчої влади Київської міської державної адміністрації (Департаментом охорони культурної спадщини виконавчого органу Київської міської ради (Київської міської державної адміністрації)) (кадастрові квартали 66:697, 63:148, 82:078).

6. Стан нормативно-правової бази у даній сфері правового регулювання.

Загальні засади та порядок проведення інвентаризації земель визначено Земельним кодексом України, Законом України «Про землеустрій», Законом України «Про Державний земельний кадастр», Порядком проведення інвентаризації земель, затвердженим постановою Кабінету Міністрів України від 05.06.2019 № 476, та Порядком ведення Державного земельного кадастру, затвердженим постановою Кабінету Міністрів України від 17.10.2012 № 1051.

Проект рішення не стосується прав і соціальної захищеності осіб з інвалідністю та не матиме впливу на життєдіяльність цієї категорії.

Проект рішення не містить службову інформацію у розумінні статті 6 Закону України «Про доступ до публічної інформації».

Проект рішення не містить інформацію про фізичну особу (персональні дані) у розумінні статей 11 та 21 Закону України «Про інформацію» та статті 2 Закону України «Про захист персональних даних».

7. Фінансово-економічне обґрунтування.

Реалізація рішення не потребує додаткових витрат міського бюджету.

8. Прогноз соціально-економічних та інших наслідків прийняття рішення.

Наслідками прийняття розробленого проекту рішення стане:

- реалізація зацікавленою особою своїх прав щодо використання земельної ділянки;
- підвищення ефективності міського землекористування;
- збільшення надходжень коштів до міського бюджету від плати за землю, продажу земельних ділянок та права оренди землі тощо.

Доповідач: директор Департаменту земельних ресурсів **Валентина ПЕЛИХ**

Директор Департаменту земельних ресурсів

Валентина ПЕЛИХ

Додаток
до рішення Київської міської ради
від _____ № _____

Порядковий номер	Реєстраційний номер справи	Назва технічної документації із землеустрою	Кадастровий номер земельної ділянки	Площа земельної ділянки, га	Адреса	Категорія земель	Код виду цільового призначення, назва
1	252490070	Технічна документація із землеустрою щодо інвентаризації земель на території кадастрового кварталу 63:148 обмеженого вул. Юрія Литвинського, вул. Гостинна, вул. Ялтинська, вул. Шевельова Юрія, вул. Славгородська, вул. Тростянецька, шосе Харківське у Дарницькому районі м. Києва	8000000000:63:145:0003	0,2084	вулиця Юрія Литвинського, Дарницький район, місто Київ	Землі промисловості, транспорту, електронних комунікацій, енергетики, оборони та іншого призначення	12.04 Для розміщення та експлуатації будівель і споруд автомобільного транспорту та дорожнього господарства
			8000000000:63:147:0007	0,1046	вулиця Шевельова Юрія, Дарницький район, місто Київ	Землі промисловості, транспорту, електронних комунікацій, енергетики, оборони та іншого призначення	12.04 Для розміщення та експлуатації будівель і споруд автомобільного транспорту та дорожнього господарства
			8000000000:63:147:0142	0,1033	вулиця Гостинна, Дарницький район, місто Київ	Землі промисловості, транспорту, електронних комунікацій, енергетики, оборони та іншого призначення	12.04 Для розміщення та експлуатації будівель і споруд автомобільного транспорту та дорожнього господарства
			8000000000:63:148:0001	0,6794	шосе Харківське, 49, Дарницький район, місто Київ	Землі житлової та громадської забудови	02.10 Для будівництва і обслуговування багатоквартирного житлового будинку з об'єктами торгово-розважальної та ринкової інфраструктури
			8000000000:63:148:0002	0,0571	шосе Харківське, Дарницький район, місто Київ	Землі житлової та громадської забудови	02.12 Земельні ділянки загального користування, які використовуються як внутрішньоквартальні проїзди, пішохідні зони

8000000000:63:148:0003	1,7432	шосе Харківське, 51б, 67а, Дарницький район, місто Київ	Землі житлової та громадської забудови	02.03 Для будівництва і обслуговування багатоквартирного житлового будинку
8000000000:63:148:0007	0,6486	шосе Харківське, 53а, Дарницький район, місто Київ	Землі житлової та громадської забудови	02.10 Для будівництва і обслуговування багатоквартирного житлового будинку з об'єктами торгово- розважальної та ринкової інфраструктури
8000000000:63:148:0008	0,0224	вулиця Юрія Литвинського, Дарницький район, місто Київ	Землі промисловості, транспорту, електронних комунікацій, енергетики, оборони та іншого призначення	12.04 Для розміщення та експлуатації будівель і споруд автомобільного транспорту та дорожнього господарства
8000000000:63:148:0010	0,0200	вулиця Ялтинська, Дарницький район, місто Київ	Землі промисловості, транспорту, електронних комунікацій, енергетики, оборони та іншого призначення	12.04 Для розміщення та експлуатації будівель і споруд автомобільного транспорту та дорожнього господарства
8000000000:63:148:0013	0,0344	вулиця Славгородська, Дарницький район, місто Київ	Землі промисловості, транспорту, електронних комунікацій, енергетики, оборони та іншого призначення	12.04 Для розміщення та експлуатації будівель і споруд автомобільного транспорту та дорожнього господарства
8000000000:63:148:0014	0,7179	шосе Харківське, Дарницький район, місто Київ	Землі промисловості, транспорту, електронних комунікацій, енергетики, оборони та іншого призначення	12.04 Для розміщення та експлуатації будівель і споруд автомобільного транспорту та дорожнього господарства
8000000000:63:148:0016	1,1105	шосе Харківське, 51, Дарницький район, місто Київ	Землі житлової та громадської забудови	02.03 Для будівництва і обслуговування багатоквартирного житлового будинку

8000000000:63:148:0017	0,0093	вулиця Тростянецька, Дарницький район, місто Київ	Землі промисловості, транспорту, електронних комунікацій, енергетики, оборони та іншого призначення	12.04 Для розміщення та експлуатації будівель і споруд автомобільного транспорту та дорожнього господарства
8000000000:63:148:0018	0,0208	шосе Харківське, 51а, Дарницький район, місто Київ	Землі промисловості, транспорту, електронних комунікацій, енергетики, оборони та іншого призначення	11.04 Для розміщення та експлуатації основних, підсобних і допоміжних будівель та споруд технічної інфраструктури (виробництва та розподілення газу, постачання пари та гарячої води, збирання, очищення та розподілення води)
8000000000:63:148:0019	0,0370	вулиця Юрія Литвинського, Дарницький район, місто Київ	Землі промисловості, транспорту, електронних комунікацій, енергетики, оборони та іншого призначення	12.04 Для розміщення та експлуатації будівель і споруд автомобільного транспорту та дорожнього господарства
8000000000:63:148:0022	0,0058	вулиця Шевельова Юрія, Дарницький район, місто Київ	Землі промисловості, транспорту, електронних комунікацій, енергетики, оборони та іншого призначення	12.04 Для розміщення та експлуатації будівель і споруд автомобільного транспорту та дорожнього господарства
8000000000:63:148:0023	0,4070	вулиця Шевельова Юрія, 34, Дарницький район, місто Київ	Землі житлової та громадської забудови	02.10 Для будівництва і обслуговування багатоквартирного житлового будинку з об'єктами торгово- розважальної та ринкової інфраструктури
8000000000:63:148:0024	0,0129	шосе Харківське, 51-А, Дарницький район, місто Київ	Землі житлової та громадської забудови	03.07 Для будівництва та обслуговування будівель торгівлі

8000000000:63:148:0025	0,2131	шосе Харківське, 53, Дарницький район, місто Київ	Землі житлової та громадської забудови	03.10 Для будівництва та обслуговування адміністративних будинків, офісних будівель компаній, які займаються підприємницькою діяльністю, пов'язаною з отриманням прибутку
8000000000:63:148:0026	0,0316	вулиця Шевельова Юрія, 34, Дарницький район, місто Київ	Землі промисловості, транспорту, електронних комунікацій, енергетики, оборони та іншого призначення	11.04 Для розміщення та експлуатації основних, підсобних і допоміжних будівель та споруд технічної інфраструктури (виробництва та розподілення газу, постачання пари та гарячої води, збирання, очищення та розподілення води)
8000000000:63:148:0027	0,0371	шосе Харківське, 69-Б, Дарницький район, місто Київ	Землі промисловості, транспорту, електронних комунікацій, енергетики, оборони та іншого призначення	11.04 Для розміщення та експлуатації основних, підсобних і допоміжних будівель та споруд технічної інфраструктури (виробництва та розподілення газу, постачання пари та гарячої води, збирання, очищення та розподілення води)
8000000000:63:148:0028	0,0086	вулиця Юрія Литвинського, Дарницький район, місто Київ	Землі промисловості, транспорту, електронних комунікацій, енергетики, оборони та іншого призначення	12.04 Для розміщення та експлуатації будівель і споруд автомобільного транспорту та дорожнього господарства
8000000000:63:148:0029	0,0362	вулиця Шевельова Юрія, Дарницький район, місто Київ	Землі промисловості, транспорту, електронних комунікацій, енергетики, оборони та іншого призначення	12.04 Для розміщення та експлуатації будівель і споруд автомобільного транспорту та дорожнього господарства

8000000000:63:148:0030	0,8488	вулиця Тростянецька, 47, Дарницький район, місто Київ	Землі житлової та громадської забудови	02.10 Для будівництва і обслуговування багатоквартирного житлового будинку з об'єктами торгово- розважальної та ринкової інфраструктури
8000000000:63:148:0031	0,0125	вулиця Шевельова Юрія, 34, Дарницький район, місто Київ	Землі промисловості, транспорту, електронних комунікацій, енергетики, оборони та іншого призначення	14.02 Для розміщення, будівництва, експлуатації та обслуговування будівель і споруд об'єктів передачі електричної енергії
8000000000:63:148:0032	0,0375	вулиця Шевельова Юрія, Дарницький район, місто Київ	Землі рекреаційного призначення	07.08 Земельні ділянки загального користування, які використовуються як зелені насадження загального користування
8000000000:63:148:0033	0,0166	шосе Харківське, Дарницький район, місто Київ	Землі промисловості, транспорту, електронних комунікацій, енергетики, оборони та іншого призначення	12.04 Для розміщення та експлуатації будівель і споруд автомобільного транспорту та дорожнього господарства
8000000000:63:148:0035	0,4515	шосе Харківське, Дарницький район, місто Київ	Землі промисловості, транспорту, електронних комунікацій, енергетики, оборони та іншого призначення	12.04 Для розміщення та експлуатації будівель і споруд автомобільного транспорту та дорожнього господарства
8000000000:63:148:0036	0,0868	шосе Харківське, 55-Б, Дарницький район, місто Київ	Землі промисловості, транспорту, електронних комунікацій, енергетики, оборони та іншого призначення	11.04 Для розміщення та експлуатації основних, підсобних і допоміжних будівель та споруд технічної інфраструктури (виробництва та розподілення газу, постачання пари та гарячої води, збирання, очищення та розподілення води)

			8000000000:63:148:0037	0,3901	вулиця Славгородська, Дарницький район, місто Київ	Землі промисловості, транспорту, електронних комунікацій, енергетики, оборони та іншого призначення	12.04 Для розміщення та експлуатації будівель і споруд автомобільного транспорту та дорожнього господарства
			8000000000:63:148:0038	0,1902	вулиця Тростянецька, 47, Дарницький район, місто Київ	Землі рекреаційного призначення	07.08 Земельні ділянки загального користування, які використовуються як зелені насадження загального користування
			8000000000:63:148:0039	3,1615	шосе Харківське, 55, 55а, вулиця Славгородська, 4, 2/10, Дарницький район, місто Київ	Землі житлової та громадської забудови	02.03 Для будівництва і обслуговування багатоквартирного житлового будинку
			8000000000:63:148:0040	0,0403	шосе Харківське, Дарницький район, місто Київ	Землі промисловості, транспорту, електронних комунікацій, енергетики, оборони та іншого призначення	12.04 Для розміщення та експлуатації будівель і споруд автомобільного транспорту та дорожнього господарства
2	434525249	Технічна документація із землеустрою щодо інвентаризації земель на території кадастрового кварталу бб:697 в межах річки Десенка (Чорторий) та Венеціанської протоки у Дніпровському районі міста Києва	8000000000:66:697:0001	68,1844	річка Десенка (Чорторий), Дніпровський район, місто Київ	Землі водного фонду	10.01 Для експлуатації та догляду за водними об'єктами
			8000000000:66:149:0006	13,0431	протока Венеціанська, Дніпровський район, місто Київ	Землі водного фонду	10.01 Для експлуатації та догляду за водними об'єктами

3	555952006	Технічна документація із землеустрою щодо інвентаризації земель на території кадастрового кварталу 62:242 обмеженого вулицею Пухівська, Київською теплоелектроцентральною №6 та частково розташованого в межах 21, 22 кварталів Білодібровного лісництва комунального підприємства "Дарницьке лісопаркове господарство" у Деснянському районі м. Києва	8000000000:62:242:0005	81,8474	в межах 21, 22 кварталів Білодібровного лісництва комунального підприємства "Дарницьке лісопаркове господарство", Деснянський район, місто Київ	Землі лісогосподарського призначення	09.01. Для ведення лісового господарства і пов'язаних з ним послуг
			8000000000:62:242:0010	18,4194	в межах 21, 22 кварталів Білодібровного лісництва комунального підприємства "Дарницьке лісопаркове господарство", Деснянський район, місто Київ	Землі лісогосподарського призначення	09.01. Для ведення лісового господарства і пов'язаних з ним послуг
			8000000000:62:242:0007	1,3759	біля ТЕЦ-6, Деснянський район, місто Київ	Землі промисловості, транспорту, електронних комунікацій, енергетики, оборони та іншого призначення	12.13 Земельні ділянки загального користування, які використовуються як вулиці, майдани, проїзди, дороги, набережні
			8000000000:62:242:0009	0,2787	біля ТЕЦ-6, Деснянський район, місто Київ	Землі промисловості, транспорту, електронних комунікацій, енергетики, оборони та іншого призначення	12.13 Земельні ділянки загального користування, які використовуються як вулиці, майдани, проїзди, дороги, набережні

8000000000:62:242:0008	0,6078	біля ТЕЦ-6, Деснянський район, місто Київ	Землі промисловості, транспорту, електронних комунікацій, енергетики, оборони та іншого призначення	12.13 Земельні ділянки загального користування, які використовуються як вулиці, майдани, проїзди, дороги, набережні
8000000000:62:242:0011	0,7317	Деснянський район, місто Київ	Землі водного фонду	10.14 Водні об'єкти загального користування
8000000000:62:242:0004	0,0769	Деснянський район, місто Київ	Землі водного фонду	10.01 Для експлуатації та догляду за водними об'єктами
8000000000:62:242:0006	0,0770	Деснянський район, місто Київ	Землі водного фонду	10.02 Для облаштування та догляду за прибережними захисними смугами
8000000000:62:242:0001	0,0013	біля ТЕЦ-6, Деснянський район, місто Київ	Землі лісгосподарського призначення	09.01 Для ведення лісового господарства і пов'язаних з ним послуг
8000000000:62:242:0002	2,1232	біля ТЕЦ-6, Деснянський район, місто Київ	Землі промисловості, транспорту, електронних комунікацій, енергетики, оборони та іншого призначення	11.07 Земельні ділянки загального користування, які використовуються як зелені насадження спеціального призначення
8000000000:62:242:0015	0,0046	біля ТЕЦ-6, Деснянський район, місто Київ	Землі лісгосподарського призначення	09.01. Для ведення лісового господарства і пов'язаних з ним послуг
8000000000:62:242:0016	0,2319	вулиця Пухівська, За, Деснянський район, місто Київ	Землі лісгосподарського призначення	09.01. Для ведення лісового господарства і пов'язаних з ним послуг
8000000000:62:242:0017	0,2087	вулиця Пухівська, Деснянський район, місто Київ	Землі промисловості, транспорту, електронних комунікацій, енергетики, оборони та іншого призначення	11.07 Земельні ділянки загального користування, які використовуються як зелені насадження спеціального призначення
8000000000:62:244:0003	0,0004	біля ТЕЦ-6, Деснянський район, місто Київ	Землі лісгосподарського призначення	09.01 Для ведення лісового господарства і пов'язаних з ним послуг

			8000000000:62:097:0002	0,0041	Деснянський район, місто Київ	Землі промисловості, транспорту, електронних комунікацій, енергетики, оборони та іншого призначення	14.02 Для розміщення, будівництва, експлуатації та обслуговування будівель і споруд об'єктів передачі електричної енергії
			8000000000:62:097:0003	0,0004	Деснянський район, місто Київ	Землі лісогосподарського призначення	09.01. Для ведення лісового господарства і пов'язаних з ним послуг
			8000000000:62:097:0004	0,0039	Деснянський район, місто Київ	Землі лісогосподарського призначення	09.01. Для ведення лісового господарства і пов'язаних з ним послуг
			8000000000:62:212:0009	0,4448	біля ТЕЦ-6, Деснянський район, місто Київ	Землі промисловості, транспорту, електронних комунікацій, енергетики, оборони та іншого призначення	12.13 Земельні ділянки загального користування, які використовуються як вулиці, майдани, проїзди, дороги, набережні
4	305282884	Технічна документація із землеустрою щодо інвентаризації земель на території кадастрового кварталу 90:007 обмеженого вул. Княжий Затон, вул. Срібнокільська, просп. Григоренка Петра, просп. Бажана Миколи, набережна Дніпровська у Дарницькому районі м. Києва	8000000000:90:007:0010	1,6441	вулиця Княжий Затон, 21, Дарницький район, місто Київ	Землі житлової та громадської забудови	02.10 Для будівництва і обслуговування багатоквартирного житлового будинку з об'єктами торгово- розважальної та ринкової інфраструктури
			8000000000:90:006:0058	0,0270	вулиця Срібнокільська, Дарницький район, місто Київ	Землі промисловості, транспорту, електронних комунікацій, енергетики, оборони та іншого призначення	12.13 Земельні ділянки загального користування, які використовуються як вулиці, майдани, проїзди, дороги, набережні
			8000000000:90:007:0012	0,3981	вулиця Княжий Затон, Дарницький район, місто Київ	Землі промисловості, транспорту, електронних комунікацій, енергетики, оборони та іншого призначення	12.13 Земельні ділянки загального користування, які використовуються як вулиці, майдани, проїзди, дороги, набережні

8000000000:90:007:0013	0,0072	набережна Дніпровська, Дарницький район, місто Київ	Землі промисловості, транспорту, електронних комунікацій, енергетики, оборони та іншого призначення	12.04 Для розміщення та експлуатації будівель і споруд автомобільного транспорту та дорожнього господарства
8000000000:90:007:0014	0,2203	проспект Григоренка Петра, Дарницький район, місто Київ	Землі промисловості, транспорту, електронних комунікацій, енергетики, оборони та іншого призначення	12.13 Земельні ділянки загального користування, які використовуються як вулиці, майдани, проїзди, дороги, набережні
8000000000:90:007:0016	0,0271	вулиця Срібнокільська, Дарницький район, місто Київ	Землі промисловості, транспорту, електронних комунікацій, енергетики, оборони та іншого призначення	12.13 Земельні ділянки загального користування, які використовуються як вулиці, майдани, проїзди, дороги, набережні
8000000000:90:007:0017	0,0969	набережна Дніпровська, Дарницький район, місто Київ	Землі житлової та громадської забудови	02.09 Для будівництва і обслуговування паркінгів та автостоянок на землях житлової та громадської збудови
8000000000:90:007:0018	0,0153	проспект Бажана Миколи, Дарницький район, місто Київ	Землі промисловості, транспорту, електронних комунікацій, енергетики, оборони та іншого призначення	12.13 Земельні ділянки загального користування, які використовуються як вулиці, майдани, проїзди, дороги, набережні
8000000000:90:007:0019	0,4060	проспект Григоренка Петра, Дарницький район, місто Київ	Землі промисловості, транспорту, електронних комунікацій, енергетики, оборони та іншого призначення	12.07 Для розміщення та експлуатації будівель і споруд міського електротранспорту
8000000000:90:007:0029	0,0122	проспект Григоренка Петра, Дарницький район, місто Київ	Землі промисловості, транспорту, електронних комунікацій, енергетики, оборони та іншого призначення	12.13 Земельні ділянки загального користування, які використовуються як вулиці, майдани, проїзди, дороги, набережні

8000000000:90:007:0030	0,3347	проспект Бажана Миколи, Дарницький район, місто Київ	Землі промисловості, транспорту, електронних комунікацій, енергетики, оборони та іншого призначення	12.13 Земельні ділянки загального користування, які використовуються як вулиці, майдани, проїзди, дороги, набережні
8000000000:90:007:0035	0,0094	проспект Бажана Миколи, Дарницький район, місто Київ	Землі промисловості, транспорту, електронних комунікацій, енергетики, оборони та іншого призначення	12.04 Для розміщення та експлуатації будівель і споруд автомобільного транспорту та дорожнього господарства
8000000000:90:007:0036	0,0115	набережна Дніпровська, Дарницький район, місто Київ	Землі промисловості, транспорту, електронних комунікацій, енергетики, оборони та іншого призначення	12.13 Земельні ділянки загального користування, які використовуються як вулиці, майдани, проїзди, дороги, набережні
8000000000:90:007:0037	0,2481	проспект Григоренка Петра, Дарницький район, місто Київ	Землі промисловості, транспорту, електронних комунікацій, енергетики, оборони та іншого призначення	12.13 Земельні ділянки загального користування, які використовуються як вулиці, майдани, проїзди, дороги, набережні
8000000000:90:007:0041	0,3322	набережна Дніпровська, Дарницький район, місто Київ	Землі промисловості, транспорту, електронних комунікацій, енергетики, оборони та іншого призначення	12.13 Земельні ділянки загального користування, які використовуються як вулиці, майдани, проїзди, дороги, набережні
8000000000:90:007:0042	0,1834	проспект Миколи Бажана, Дарницький район, місто Київ	Землі промисловості, транспорту, електронних комунікацій, енергетики, оборони та іншого призначення	12.13 Земельні ділянки загального користування, які використовуються як вулиці, майдани, проїзди, дороги, набережні
8000000000:90:007:0044	0,2620	проспект Григоренка Петра, Дарницький район, місто Київ	Землі промисловості, транспорту, електронних комунікацій, енергетики, оборони та іншого призначення	12.04 Для розміщення та експлуатації будівель і споруд автомобільного транспорту та дорожнього господарства

8000000000:90:007:0045	0,0598	вулиця Срібнокільська, Дарницький район, місто Київ	Землі житлової та громадської забудови	02.12 Земельні ділянки загального користування, які використовуються як внутрішньоквартальні проїзди, пішохідні зони
8000000000:90:007:0046	0,0176	вулиця Срібнокільська, 1, Дарницький район, місто Київ	Землі промисловості, транспорту, електронних комунікацій, енергетики, оборони та іншого призначення	14.02 Для розміщення, будівництва, експлуатації та обслуговування будівель і споруд об'єктів передачі електричної енергії
8000000000:90:007:0047	0,2678	набережна Дніпровська, Дарницький район, місто Київ	Землі промисловості, транспорту, електронних комунікацій, енергетики, оборони та іншого призначення	12.13 Земельні ділянки загального користування, які використовуються як вулиці, майдани, проїзди, дороги, набережні
8000000000:90:007:0050	0,1097	вулиця Княжий Затон, Дарницький район, місто Київ	Землі промисловості, транспорту, електронних комунікацій, енергетики, оборони та іншого призначення	12.13 Земельні ділянки загального користування, які використовуються як вулиці, майдани, проїзди, дороги, набережні
8000000000:90:007:0051	0,1012	вулиця Княжий Затон (вул.Срібнокільська,1), Дарницький район, місто Київ	Землі рекреаційного призначення	07.08 Земельні ділянки загального користування, які використовуються як зелені насадження загального користування
8000000000:90:007:0052	0,1264	проспект Миколи Бажана, Дарницький район, місто Київ	Землі промисловості, транспорту, електронних комунікацій, енергетики, оборони та іншого призначення	12.13 Земельні ділянки загального користування, які використовуються як вулиці, майдани, проїзди, дороги, набережні
8000000000:90:007:0053	0,0152	вулиця Срібнокільська, Дарницький район, місто Київ	Землі промисловості, транспорту, електронних комунікацій, енергетики, оборони та іншого призначення	12.13 Земельні ділянки загального користування, які використовуються як вулиці, майдани, проїзди, дороги, набережні

8000000000:90:007:0054	0,2371	проспект Миколи Бажана, Дарницький район, місто Київ	Землі промисловості, транспорту, електронних комунікацій, енергетики, оборони та іншого призначення	12.13 Земельні ділянки загального користування, які використовуються як вулиці, майдани, проїзди, дороги, набережні
8000000000:90:007:0055	0,0535	вулиця Срібнокільська, Дарницький район, місто Київ	Землі житлової та громадської забудови	03.20 Земельні ділянки загального користування, які використовуються як внутрішньоквартальні проїзди, пішохідні зони
8000000000:90:007:0056	0,0140	вулиця Княжий Затон, 21, Дарницький район, місто Київ	Землі промисловості, транспорту, електронних комунікацій, енергетики, оборони та іншого призначення	14.02 Для розміщення, будівництва, експлуатації та обслуговування будівель і споруд об'єктів передачі електричної енергії
8000000000:90:007:0058	1,7728	вулиця Срібнокільська, 1, Дарницький район, місто Київ	Землі житлової та громадської забудови	02.10 Для будівництва і обслуговування багатоквартирного житлового будинку з об'єктами торгово-розважальної та ринкової інфраструктури
8000000000:90:007:0059	0,2076	набережна Дніпровська, Дарницький район, місто Київ	Землі житлової та громадської забудови	03.20 Земельні ділянки загального користування, які використовуються як внутрішньоквартальні проїзди, пішохідні зони
8000000000:90:007:0060	0,0148	вулиця Срібнокільська, Дарницький район, місто Київ	Землі промисловості, транспорту, електронних комунікацій, енергетики, оборони та іншого призначення	12.13 Земельні ділянки загального користування, які використовуються як вулиці, майдани, проїзди, дороги, набережні

8000000000:90:007:0061	0,6945	набережна Дніпровська, Дарницький район, місто Київ	Землі промисловості, транспорту, електронних комунікацій, енергетики, оборони та іншого призначення	12.13 Земельні ділянки загального користування, які використовуються як вулиці, майдани, проїзди, дороги, набережні
8000000000:90:007:0062	0,0224	вулиця Срібнокільська, 1, Дарницький район, місто Київ	Землі промисловості, транспорту, електронних комунікацій, енергетики, оборони та іншого призначення	14.02 Для розміщення, будівництва, експлуатації та обслуговування будівель і споруд об'єктів передачі електричної енергії
8000000000:90:007:0063	0,1288	вулиця Срібнокільська, Дарницький район, місто Київ	Землі промисловості, транспорту, електронних комунікацій, енергетики, оборони та іншого призначення	12.13 Земельні ділянки загального користування, які використовуються як вулиці, майдани, проїзди, дороги, набережні
8000000000:90:007:0065	0,2405	вулиця Срібнокільська, Дарницький район, місто Київ	Землі промисловості, транспорту, електронних комунікацій, енергетики, оборони та іншого призначення	12.13 Земельні ділянки загального користування, які використовуються як вулиці, майдани, проїзди, дороги, набережні
8000000000:90:007:0072	0,0757	вулиця Срібнокільська, Дарницький район, місто Київ	Землі житлової та громадської забудови	03.20 Земельні ділянки загального користування, які використовуються як внутрішньоквартальні проїзди, пішохідні зони
8000000000:90:007:0132	0,0221	вулиця Княжий Затон, 21, Дарницький район, місто Київ	Землі промисловості, транспорту, електронних комунікацій, енергетики, оборони та іншого призначення	14.02 Для розміщення, будівництва, експлуатації та обслуговування будівель і споруд об'єктів передачі електричної енергії

			8000000000:90:007:0150	0,0198	вулиця Срібнокільська, Дарницький район, місто Київ	Землі промисловості, транспорту, електронних комунікацій, енергетики, оборони та іншого призначення	12.13 Земельні ділянки загального користування, які використовуються як вулиці, майдани, проїзди, дороги, набережні
5	474521104	Технічна документація із землеустрою щодо інвентаризації земель на території кадастрового кварталу 62:069 обмеженого вул. Бутлерова Академіка та вул. Віскозною у Деснянському районі м. Києва	8000000000:62:069:0008	0,4430	вулиця Віскозна, 3а, Деснянський район, місто Київ	Землі промисловості, транспорту, електронних комунікацій, енергетики, оборони та іншого призначення	11.02 Для розміщення та експлуатації основних, підсобних і допоміжних будівель та споруд підприємств переробної, машинобудівної та іншої промисловості
			8000000000:62:069:0013	0,7521	вулиця Бутлерова Академіка, 8, Деснянський район, місто Київ	Землі житлової та громадської забудови	02.06 Для колективного гаражного будівництва
			8000000000:62:069:0047	0,0655	вулиця Віскозна, 3, Деснянський район, місто Київ	Землі промисловості, транспорту, електронних комунікацій, енергетики, оборони та іншого призначення	11.03 Для розміщення та експлуатації основних, підсобних і допоміжних будівель та споруд будівельних організацій та підприємств
			8000000000:62:069:0026	1,1019	вулиця Бутлерова Академіка, 8, Деснянський район, місто Київ	Землі промисловості, транспорту, електронних комунікацій, енергетики, оборони та іншого призначення	11.02 Для розміщення та експлуатації основних, підсобних і допоміжних будівель та споруд підприємств переробної, машинобудівної та іншої промисловості
			8000000000:62:069:0004	0,4831	вулиця Бутлерова Академіка, 8, Деснянський район, місто Київ	Землі промисловості, транспорту, електронних комунікацій, енергетики, оборони та іншого призначення	11.02 Для розміщення та експлуатації основних, підсобних і допоміжних будівель та споруд підприємств переробної, машинобудівної та іншої промисловості

8000000000:62:069:0019	0,0530	вулиця Віскозна, 3, Деснянський район, місто Київ	Землі промисловості, транспорту, електронних комунікацій, енергетики, оборони та іншого призначення	11.03 Для розміщення та експлуатації основних, підсобних і допоміжних будівель та споруд будівельних організацій та підприємств
8000000000:62:069:0022	0,0115	вулиця Бутлерова Академіка, Деснянський район, місто Київ	Землі промисловості, транспорту, електронних комунікацій, енергетики, оборони та іншого призначення	12.13 Земельні ділянки загального користування, які використовуються як вулиці, майдани, проїзди, дороги, набережні
8000000000:62:069:0039	0,0032	вулиця Бутлерова Академіка, Деснянський район, місто Київ	Землі промисловості, транспорту, електронних комунікацій, енергетики, оборони та іншого призначення	14.02 Для розміщення, будівництва, експлуатації та обслуговування будівель і споруд об'єктів передачі електричної енергії
8000000000:62:069:0048	0,4690	вулиця Віскозна, 3, Деснянський район, місто Київ	Землі промисловості, транспорту, електронних комунікацій, енергетики, оборони та іншого призначення	11.02 Для розміщення та експлуатації основних, підсобних і допоміжних будівель та споруд підприємств переробної, машинобудівної та іншої промисловості
8000000000:62:069:0042	2,4033	вулиця Бутлерова Академіка, 8, Деснянський район, місто Київ	Землі промисловості, транспорту, електронних комунікацій, енергетики, оборони та іншого призначення	11.02 Для розміщення та експлуатації основних, підсобних і допоміжних будівель та споруд підприємств переробної, машинобудівної та іншої промисловості

8000000000:62:069:0033	0,3433	вулиця Віскозна, 3, Деснянський район, місто Київ	Землі промисловості, транспорту, електронних комунікацій, енергетики, оборони та іншого призначення	11.02 Для розміщення та експлуатації основних, підсобних і допоміжних будівель та споруд підприємств переробної, машинобудівної та іншої промисловості
8000000000:62:069:0029	0,2958	вулиця Бутлерова Академіка, Деснянський район, місто Київ	Землі промисловості, транспорту, електронних комунікацій, енергетики, оборони та іншого призначення	12.01. Для розміщення та експлуатації будівель і споруд залізничного транспорту
8000000000:62:069:0016	0,1130	вулиця Віскозна, 3, Деснянський район, місто Київ	Землі промисловості, транспорту, електронних комунікацій, енергетики, оборони та іншого призначення	12.01. Для розміщення та експлуатації будівель і споруд залізничного транспорту
8000000000:62:069:0027	0,9776	вулиця Бутлерова Академіка, Деснянський район, місто Київ	Землі промисловості, транспорту, електронних комунікацій, енергетики, оборони та іншого призначення	11.02 Для розміщення та експлуатації основних, підсобних і допоміжних будівель та споруд підприємств переробної, машинобудівної та іншої промисловості
8000000000:62:069:0020	0,2606	вулиця Бутлерова Академіка, Деснянський район, місто Київ	Землі промисловості, транспорту, електронних комунікацій, енергетики, оборони та іншого призначення	12.13 Земельні ділянки загального користування, які використовуються як вулиці, майдани, проїзди, дороги, набережні
8000000000:62:069:0015	0,8259	вулиця Бутлерова Академіка, 8, Деснянський район, місто Київ	Землі промисловості, транспорту, електронних комунікацій, енергетики, оборони та іншого призначення	11.02 Для розміщення та експлуатації основних, підсобних і допоміжних будівель та споруд підприємств переробної, машинобудівної та іншої промисловості

8000000000:62:069:0018	0,1519	вулиця Бутлерова Академіка, Деснянський район, місто Київ	Землі промисловості, транспорту, електронних комунікацій, енергетики, оборони та іншого призначення	12.13 Земельні ділянки загального користування, які використовуються як вулиці, майдани, проїзди, дороги, набережні
8000000000:62:069:0030	0,0291	вулиця Віскозна, 3, Деснянський район, місто Київ	Землі промисловості, транспорту, електронних комунікацій, енергетики, оборони та іншого призначення	11.02 Для розміщення та експлуатації основних, підсобних і допоміжних будівель та споруд підприємств переробної, машинобудівної та іншої промисловості
8000000000:62:069:1000	0,4410	вулиця Віскозна, 3, Деснянський район, місто Київ	Землі промисловості, транспорту, електронних комунікацій, енергетики, оборони та іншого призначення	11.02 Для розміщення та експлуатації основних, підсобних і допоміжних будівель та споруд підприємств переробної, машинобудівної та іншої промисловості
8000000000:62:069:0044	0,8045	вулиця Бутлерова Академіка, Деснянський район, місто Київ	Землі промисловості, транспорту, електронних комунікацій, енергетики, оборони та іншого призначення	11.02 Для розміщення та експлуатації основних, підсобних і допоміжних будівель та споруд підприємств переробної, машинобудівної та іншої промисловості
8000000000:62:069:0005	2,5585	вулиця Віскозна, 3, Деснянський район, місто Київ	Землі промисловості, транспорту, електронних комунікацій, енергетики, оборони та іншого призначення	12.01. Для розміщення та експлуатації будівель і споруд залізничного транспорту
8000000000:62:069:0038	0,1083	вулиця Бутлерова Академіка, Деснянський район, місто Київ	Землі промисловості, транспорту, електронних комунікацій, енергетики, оборони та іншого призначення	12.13 Земельні ділянки загального користування, які використовуються як вулиці, майдани, проїзди, дороги, набережні

8000000000:62:069:0035	0,0983	вулиця Бутлерова Академіка, Деснянський район, місто Київ	Землі промисловості, транспорту, електронних комунікацій, енергетики, оборони та іншого призначення	12.13 Земельні ділянки загального користування, які використовуються як вулиці, майдани, проїзди, дороги, набережні
8000000000:62:069:0040	0,0553	вулиця Бутлерова Академіка, Деснянський район, місто Київ	Землі промисловості, транспорту, електронних комунікацій, енергетики, оборони та іншого призначення	12.13 Земельні ділянки загального користування, які використовуються як вулиці, майдани, проїзди, дороги, набережні
8000000000:62:069:0051	0,1475	вулиця Віскозна, Деснянський район, місто Київ	Землі промисловості, транспорту, електронних комунікацій, енергетики, оборони та іншого призначення	12.13 Земельні ділянки загального користування, які використовуються як вулиці, майдани, проїзди, дороги, набережні
8000000000:62:069:0046	0,2209	вулиця Віскозна, Деснянський район, місто Київ	Землі промисловості, транспорту, електронних комунікацій, енергетики, оборони та іншого призначення	12.13 Земельні ділянки загального користування, які використовуються як вулиці, майдани, проїзди, дороги, набережні
8000000000:62:069:0045	0,1662	Деснянський район, місто Київ	Землі промисловості, транспорту, електронних комунікацій, енергетики, оборони та іншого призначення	12.01. Для розміщення та експлуатації будівель і споруд залізничного транспорту
8000000000:62:069:0050	0,1127	вулиця Віскозна, Деснянський район, місто Київ	Землі промисловості, транспорту, електронних комунікацій, енергетики, оборони та іншого призначення	11.07 Земельні ділянки загального користування, які використовуються як зелені насадження спеціального призначення
8000000000:62:069:0093	0,3641	вулиця Віскозна, Деснянський район, місто Київ	Землі промисловості, транспорту, електронних комунікацій, енергетики, оборони та іншого призначення	12.01. Для розміщення та експлуатації будівель і споруд залізничного транспорту

8000000000:62:069:0034	0,0058	вулиця Віскозна, Деснянський район, місто Київ	Землі промисловості, транспорту, електронних комунікацій, енергетики, оборони та іншого призначення	12.01. Для розміщення та експлуатації будівель і споруд залізничного транспорту
8000000000:62:069:0095	0,0049	вулиця Віскозна, Деснянський район, місто Київ	Землі промисловості, транспорту, електронних комунікацій, енергетики, оборони та іншого призначення	12.01. Для розміщення та експлуатації будівель і споруд залізничного транспорту
8000000000:62:069:0023	0,0047	вулиця Віскозна, Деснянський район, місто Київ	Землі промисловості, транспорту, електронних комунікацій, енергетики, оборони та іншого призначення	12.01. Для розміщення та експлуатації будівель і споруд залізничного транспорту
8000000000:62:069:0032	0,0134	вулиця Віскозна, Деснянський район, місто Київ	Землі промисловості, транспорту, електронних комунікацій, енергетики, оборони та іншого призначення	12.01. Для розміщення та експлуатації будівель і споруд залізничного транспорту
8000000000:62:069:0024	0,0094	вулиця Віскозна, Деснянський район, місто Київ	Землі промисловості, транспорту, електронних комунікацій, енергетики, оборони та іншого призначення	12.04 Для розміщення та експлуатації будівель і споруд автомобільного транспорту та дорожнього господарства
8000000000:62:069:0043	0,1102	вулиця Бутлерова Академіка, Деснянський район, місто Київ	Землі водного фонду	10.04 Для експлуатації та догляду за гідротехнічними, іншими водогосподарськими спорудами і каналами
8000000000:62:069:0041	0,0284	вулиця Віскозна, Деснянський район, місто Київ	Землі водного фонду	10.04 Для експлуатації та догляду за гідротехнічними, іншими водогосподарськими спорудами і каналами

8000000000:62:069:0049	0,3424	вулиця Бутлерова Академіка, 8, Деснянський район, місто Київ	Землі промисловості, транспорту, електронних комунікацій, енергетики, оборони та іншого призначення	11.02 Для розміщення та експлуатації основних, підсобних і допоміжних будівель та споруд підприємств переробної, машинобудівної та іншої промисловості
8000000000:62:069:0014	0,0711	вулиця Бутлерова Академіка, Деснянський район, місто Київ	Землі промисловості, транспорту, електронних комунікацій, енергетики, оборони та іншого призначення	11.02 Для розміщення та експлуатації основних, підсобних і допоміжних будівель та споруд підприємств переробної, машинобудівної та іншої промисловості
8000000000:62:069:0007	0,1629	вулиця Віскозна, Деснянський район, місто Київ	Землі промисловості, транспорту, електронних комунікацій, енергетики, оборони та іншого призначення	12.04 Для розміщення та експлуатації будівель і споруд автомобільного транспорту та дорожнього господарства
8000000000:62:069:0021	0,2367	вулиця Віскозна, Деснянський район, місто Київ	Землі промисловості, транспорту, електронних комунікацій, енергетики, оборони та іншого призначення	12.04 Для розміщення та експлуатації будівель і споруд автомобільного транспорту та дорожнього господарства
8000000000:62:069:0006	0,0163	вулиця Віскозна, Деснянський район, місто Київ	Землі промисловості, транспорту, електронних комунікацій, енергетики, оборони та іншого призначення	12.04 Для розміщення та експлуатації будівель і споруд автомобільного транспорту та дорожнього господарства
8000000000:62:069:0028	0,0879	вулиця Віскозна, Деснянський район, місто Київ	Землі промисловості, транспорту, електронних комунікацій, енергетики, оборони та іншого призначення	12.04 Для розміщення та експлуатації будівель і споруд автомобільного транспорту та дорожнього господарства

			8000000000:62:069:0037	0,1214	вулиця Бутлерова Академіка, Деснянський район, місто Київ	Землі промисловості, транспорту, електронних комунікацій, енергетики, оборони та іншого призначення	11.07 Земельні ділянки загального користування, які використовуються як зелені насадження спеціального призначення
			8000000000:62:069:0036	0,0870	вулиця Бутлерова Академіка, Деснянський район, місто Київ	Землі промисловості, транспорту, електронних комунікацій, енергетики, оборони та іншого призначення	11.07 Земельні ділянки загального користування, які використовуються як зелені насадження спеціального призначення
6	458524083	Технічна документація із землеустрою щодо інвентаризації земель на території кадастрового кварталу 66:189 обмеженого вулицею Полуботка Павла Гетьмана , вулицею Хоткевича Гната, вулицею Краківською, вулицею Поправки Юрія у Дніпровському районі м. Києва	8000000000:66:189:0004	0,4703	вулиця Полуботка Павла Гетьмана, Хоткевича Гната, Дніпровський район, місто Київ	Землі промисловості, транспорту, електронних комунікацій, енергетики, оборони та іншого призначення	12.13 Земельні ділянки загального користування, які використовуються як вулиці, майдани, проїзди, дороги, набережні
			8000000000:66:189:0005	0,0207	вулиця Хоткевича Гната, 27, Дніпровський район, місто Київ	Землі промисловості, транспорту, електронних комунікацій, енергетики, оборони та іншого призначення	14.02 Для розміщення, будівництва, експлуатації та обслуговування будівель і споруд об'єктів передачі електричної енергії
			8000000000:66:189:0006	0,1542	вулиця Краківська, Дніпровський район, місто Київ	Землі промисловості, транспорту, електронних комунікацій, енергетики, оборони та іншого призначення	12.04 Для розміщення та експлуатації будівель і споруд автомобільного транспорту та дорожнього господарства
			8000000000:66:189:0007	0,1008	вулиця Хоткевича Гната, Дніпровський район, місто Київ	Землі промисловості, транспорту, електронних комунікацій, енергетики, оборони та іншого призначення	11.07 Земельні ділянки загального користування, які використовуються як зелені насадження спеціального призначення

8000000000:66:189:0008	0,2192	вулиця Краківська, 25, Дніпровський район, місто Київ	Землі житлової та громадської забудови	03.10 Для будівництва та обслуговування адміністративних будинків, офісних будівель компаній, які займаються підприємницькою діяльністю, пов'язаною з отриманням прибутку
8000000000:66:189:0009	0,1488	вулиця Хоткевича Гната, Дніпровський район, місто Київ	Землі промисловості, транспорту, електронних комунікацій, енергетики, оборони та іншого призначення	11.07 Земельні ділянки загального користування, які використовуються як зелені насадження спеціального призначення
8000000000:66:189:0010	0,4557	вулиця Поправки Юрія, 14а, Дніпровський район, місто Київ	Землі житлової та громадської забудови	03.10 Для будівництва та обслуговування адміністративних будинків, офісних будівель компаній, які займаються підприємницькою діяльністю, пов'язаною з отриманням прибутку
8000000000:66:189:0011	0,0205	вулиця Поправки Юрія, Дніпровський район, місто Київ	Землі промисловості, транспорту, електронних комунікацій, енергетики, оборони та іншого призначення	12.13 Земельні ділянки загального користування, які використовуються як вулиці, майдани, проїзди, дороги, набережні
8000000000:66:189:0012	0,5883	вулиця Поправки Юрія, 14а, Дніпровський район, місто Київ	Землі житлової та громадської забудови	03.15 Для будівництва та обслуговування інших будівель громадської забудови
8000000000:66:189:0013	0,1004	вулиця Поправки Юрія, Дніпровський район, місто Київ	Землі житлової та громадської забудови	02.09 Для будівництва і обслуговування паркінгів та автостоянок на землях житлової та громадської забудови

8000000000:66:189:0014	0,1160	вулиця Поправки Юрія, Краківська, Дніпровський район, місто Київ	Землі промисловості, транспорту, електронних комунікацій, енергетики, оборони та іншого призначення	12.04 Для розміщення та експлуатації будівель і споруд автомобільного транспорту та дорожнього господарства
8000000000:66:189:0015	0,0818	вулиця Краківська, Дніпровський район, місто Київ	Землі житлової та громадської забудови	02.12 Земельні ділянки загального користування, які використовуються як внутрішньоквартальні проїзди, пішохідні зони
8000000000:66:189:0016	0,1802	вулиця Хоткевича Гната, 4, Дніпровський район, місто Київ	Землі житлової та громадської забудови	02.03 Для будівництва і обслуговування багатоквартирного житлового будинку
8000000000:66:189:0017	0,1848	вулиця Полуботка Павла Гетьмана, 46/2, Дніпровський район, місто Київ	Землі житлової та громадської забудови	02.10 Для будівництва і обслуговування багатоквартирного житлового будинку з об'єктами торгово-розважальної та ринкової інфраструктури
8000000000:66:189:0018	0,2323	вулиця Хоткевича Гната, Дніпровський район, місто Київ	Землі житлової та громадської забудови	02.09 Для будівництва і обслуговування паркінгів та автостоянок на землях житлової та громадської забудови
8000000000:66:189:0019	0,1488	вулиця Хоткевича Гната, 4а, Дніпровський район, місто Київ	Землі житлової та громадської забудови	02.03 Для будівництва і обслуговування багатоквартирного житлового будинку
8000000000:66:189:0020	0,1121	вулиця Полуботка Павла Гетьмана, 44а, Дніпровський район, місто Київ	Землі житлової та громадської забудови	02.03 Для будівництва і обслуговування багатоквартирного житлового будинку

8000000000:66:189:0021	0,4529	вулиця Полуботка Павла Гетьмана, Дніпровський район, місто Київ	Землі промисловості, транспорту, електронних комунікацій, енергетики, оборони та іншого призначення	02.12 Земельні ділянки загального користування, які використовуються як внутрішньоквартальні проїзди, пішохідні зони
8000000000:66:189:0022	0,0471	вулиця Поправки Юрія, Дніпровський район, місто Київ	Землі промисловості, транспорту, електронних комунікацій, енергетики, оборони та іншого призначення	12.04 Для розміщення та експлуатації будівель і споруд автомобільного транспорту та дорожнього господарства
8000000000:66:189:0023	0,1952	вулиця Полуботка Павла Гетьмана, 40, Дніпровський район, місто Київ	Землі житлової та громадської забудови	02.03 Для будівництва і обслуговування багатоквартирного житлового будинку
8000000000:66:189:0024	0,2422	вулиця Полуботка Павла Гетьмана, 38/16, Дніпровський район, місто Київ	Землі житлової та громадської забудови	02.03 Для будівництва і обслуговування багатоквартирного житлового будинку
8000000000:66:189:0025	0,1463	вулиця Краківська, 25б, Дніпровський район, місто Київ	Землі житлової та громадської забудови	02.03 Для будівництва і обслуговування багатоквартирного житлового будинку
8000000000:66:189:0026	0,2800	вулиця Краківська, 19/10, Дніпровський район, місто Київ	Землі житлової та громадської забудови	02.03 Для будівництва і обслуговування багатоквартирного житлового будинку
8000000000:66:189:0027	0,1111	вулиця Полуботка Павла Гетьмана, 42а, Дніпровський район, місто Київ	Землі житлової та громадської забудови	02.10 Для будівництва і обслуговування багатоквартирного житлового будинку з об'єктами торгово- розважальної та ринкової інфраструктури

			8000000000:66:189:1226	0,1970	вулиця Полуботка Павла Гетьмана, 44, Дніпровський район, місто Київ	Землі житлової та громадської забудови	02.03 Для будівництва і обслуговування багатоквартирного житлового будинку
7	656835249	Технічна документація із землеустрою щодо інвентаризації земель на території кадастрового кварталу 62:068 обмеженого вулицями Червоноткацькою, Віскозною, провулком Хоткевича Гната, вулицею Хоткевича Гната у Деснянському районі м. Києва	8000000000:62:068:0122	1,1889	вулиця Магнітогорська, 2, Деснянський район, місто Київ	Землі промисловості, транспорту, електронних комунікацій, енергетики, оборони та іншого призначення	11.02 Для розміщення та експлуатації основних, підсобних і допоміжних будівель та споруд підприємств переробної, машинобудівної та іншої промисловості
			8000000000:62:068:0031	0,0791	вулиця Віскозна, Деснянський район, місто Київ	Землі промисловості, транспорту, електронних комунікацій, енергетики, оборони та іншого призначення	12.04 Для розміщення та експлуатації будівель і споруд автомобільного транспорту та дорожнього господарства
			8000000000:62:068:0063	0,8768	вулиця Червоноткацька, Деснянський район, місто Київ	Землі промисловості, транспорту, електронних комунікацій, енергетики, оборони та іншого призначення	12.04 Для розміщення та експлуатації будівель і споруд автомобільного транспорту та дорожнього господарства
			8000000000:62:068:0066	0,0123	вулиця Червоноткацька, Деснянський район, місто Київ	Землі промисловості, транспорту, електронних комунікацій, енергетики, оборони та іншого призначення	12.04 Для розміщення та експлуатації будівель і споруд автомобільного транспорту та дорожнього господарства
			8000000000:62:068:0068	0,4448	вулиця Магнітогорська, 1, Деснянський район, місто Київ	Землі промисловості, транспорту, електронних комунікацій, енергетики, оборони та іншого призначення	11.04 Для розміщення та експлуатації основних, підсобних і допоміжних будівель та споруд технічної інфраструктури (виробництва та розподілення газу, постачання пари та гарячої води, збирання, очищення та розподілення води)

8000000000:62:068:0069	0,3220	вулиця Віскозна, Деснянський район, місто Київ	Землі промисловості, транспорту, електронних комунікацій, енергетики, оборони та іншого призначення	12.04 Для розміщення та експлуатації будівель і споруд автомобільного транспорту та дорожнього господарства
8000000000:62:068:0075	0,2214	вулиця Магнітогорська, 1, Деснянський район, місто Київ	Землі промисловості, транспорту, електронних комунікацій, енергетики, оборони та іншого призначення	11.02 Для розміщення та експлуатації основних, підсобних і допоміжних будівель та споруд підприємств переробної, машинобудівної та іншої промисловості
8000000000:62:068:0078	0,0973	вулиця Магнітогорська, 1, Деснянський район, місто Київ	Землі промисловості, транспорту, електронних комунікацій, енергетики, оборони та іншого призначення	11.02 Для розміщення та експлуатації основних, підсобних і допоміжних будівель та споруд підприємств переробної, машинобудівної та іншої промисловості
8000000000:62:068:0079	0,2110	вулиця Магнітогорська, 1, Деснянський район, місто Київ	Землі промисловості, транспорту, електронних комунікацій, енергетики, оборони та іншого призначення	11.02 Для розміщення та експлуатації основних, підсобних і допоміжних будівель та споруд підприємств переробної, машинобудівної та іншої промисловості
8000000000:62:068:0080	0,1814	вулиця Магнітогорська, 1, Деснянський район, місто Київ	Землі промисловості, транспорту, електронних комунікацій, енергетики, оборони та іншого призначення	11.02 Для розміщення та експлуатації основних, підсобних і допоміжних будівель та споруд підприємств переробної, машинобудівної та іншої промисловості

8000000000:62:068:0082	0,3512	вулиця Віскозна, 11, Деснянський район, місто Київ	Землі промисловості, транспорту, електронних комунікацій, енергетики, оборони та іншого призначення	11.02 Для розміщення та експлуатації основних, підсобних і допоміжних будівель та споруд підприємств переробної, машинобудівної та іншої промисловості
8000000000:62:068:0099	0,8196	вулиця Магнітогорська, 1, Деснянський район, місто Київ	Землі промисловості, транспорту, електронних комунікацій, енергетики, оборони та іншого призначення	11.02 Для розміщення та експлуатації основних, підсобних і допоміжних будівель та споруд підприємств переробної, машинобудівної та іншої промисловості
8000000000:62:068:0113	0,5475	вулиця Червоноткацька, 83, Деснянський район, місто Київ	Землі промисловості, транспорту, електронних комунікацій, енергетики, оборони та іншого призначення	11.02 Для розміщення та експлуатації основних, підсобних і допоміжних будівель та споруд підприємств переробної, машинобудівної та іншої промисловості
8000000000:62:068:0114	0,3528	вулиця Червоноткацька, 87, Деснянський район, місто Київ	Землі промисловості, транспорту, електронних комунікацій, енергетики, оборони та іншого призначення	11.02 Для розміщення та експлуатації основних, підсобних і допоміжних будівель та споруд підприємств переробної, машинобудівної та іншої промисловості
8000000000:62:068:0115	0,0147	вулиця Віскозна, Деснянський район, місто Київ	Землі промисловості, транспорту, електронних комунікацій, енергетики, оборони та іншого призначення	11.02 Для розміщення та експлуатації основних, підсобних і допоміжних будівель та споруд підприємств переробної, машинобудівної та іншої промисловості

8000000000:62:068:0116	0,0030	вулиця Віскозна, Деснянський район, місто Київ	Землі промисловості, транспорту, електронних комунікацій, енергетики, оборони та іншого призначення	11.02 Для розміщення та експлуатації основних, підсобних і допоміжних будівель та споруд підприємств переробної, машинобудівної та іншої промисловості
8000000000:62:068:0118	0,0381	вулиця Віскозна, Деснянський район, місто Київ	Землі промисловості, транспорту, електронних комунікацій, енергетики, оборони та іншого призначення	11.02 Для розміщення та експлуатації основних, підсобних і допоміжних будівель та споруд підприємств переробної, машинобудівної та іншої промисловості
8000000000:62:068:0123	0,2136	вулиця Магнітогорська, 1, Деснянський район, місто Київ	Землі промисловості, транспорту, електронних комунікацій, енергетики, оборони та іншого призначення	11.02 Для розміщення та експлуатації основних, підсобних і допоміжних будівель та споруд підприємств переробної, машинобудівної та іншої промисловості
8000000000:62:068:0127	0,5069	вулиця Червоноткацька, Деснянський район, місто Київ	Землі промисловості, транспорту, електронних комунікацій, енергетики, оборони та іншого призначення	12.04 Для розміщення та експлуатації будівель і споруд автомобільного транспорту та дорожнього господарства
8000000000:62:068:0129	0,0182	вулиця Віскозна, Деснянський район, місто Київ	Землі промисловості, транспорту, електронних комунікацій, енергетики, оборони та іншого призначення	12.04 Для розміщення та експлуатації будівель і споруд автомобільного транспорту та дорожнього господарства

8000000000:62:068:0131	0,4660	вулиця Червоноткацька, Деснянський район, місто Київ	Землі промисловості, транспорту, електронних комунікацій, енергетики, оборони та іншого призначення	12.04 Для розміщення та експлуатації будівель і споруд автомобільного транспорту та дорожнього господарства
8000000000:62:068:0132	0,0104	вулиця Хоткевича Гната, 5, Деснянський район, місто Київ	Землі промисловості, транспорту, електронних комунікацій, енергетики, оборони та іншого призначення	14.02 Для розміщення, будівництва, експлуатації та обслуговування будівель і споруд об'єктів передачі електричної енергії
8000000000:62:068:0136	0,0028	вулиця Хоткевича Гната, Деснянський район, місто Київ	Землі промисловості, транспорту, електронних комунікацій, енергетики, оборони та іншого призначення	14.02 Для розміщення, будівництва, експлуатації та обслуговування будівель і споруд об'єктів передачі електричної енергії
8000000000:62:068:0141	0,0040	вулиця Хоткевича Гната, Деснянський район, місто Київ	Землі промисловості, транспорту, електронних комунікацій, енергетики, оборони та іншого призначення	14.02 Для розміщення, будівництва, експлуатації та обслуговування будівель і споруд об'єктів передачі електричної енергії
8000000000:62:068:0146	0,1478	вулиця Червоноткацька, 90, Деснянський район, місто Київ	Землі промисловості, транспорту, електронних комунікацій, енергетики, оборони та іншого призначення	11.02 Для розміщення та експлуатації основних, підсобних і допоміжних будівель та споруд підприємств переробної, машинобудівної та іншої промисловості
8000000000:62:068:0147	0,7092	вулиця Віскозна, Деснянський район, місто Київ	Землі промисловості, транспорту, електронних комунікацій, енергетики, оборони та іншого призначення	11.02 Для розміщення та експлуатації основних, підсобних і допоміжних будівель та споруд підприємств переробної, машинобудівної та іншої промисловості

8000000000:62:068:0153	0,0130	вулиця Віскозна, Деснянський район, місто Київ	Землі промисловості, транспорту, електронних комунікацій, енергетики, оборони та іншого призначення	12.13 Земельні ділянки загального користування, які використовуються як вулиці, майдани, проїзди, дороги, набережні
8000000000:62:068:0155	0,0044	вулиця Червоноткацька, 40, Деснянський район, місто Київ	Землі промисловості, транспорту, електронних комунікацій, енергетики, оборони та іншого призначення	14.02 Для розміщення, будівництва, експлуатації та обслуговування будівель і споруд об'єктів передачі електричної енергії
8000000000:62:068:0156	0,9772	вулиця Віскозна, Деснянський район, місто Київ	Землі промисловості, транспорту, електронних комунікацій, енергетики, оборони та іншого призначення	12.01 Для розміщення та експлуатації будівель і споруд залізничного транспорту
8000000000:62:068:0158	0,1839	вулиця Магнітогорська, 1, Деснянський район, місто Київ	Землі промисловості, транспорту, електронних комунікацій, енергетики, оборони та іншого призначення	11.02 Для розміщення та експлуатації основних, підсобних і допоміжних будівель та споруд підприємств переробної, машинобудівної та іншої промисловості
8000000000:62:068:0162	0,1127	вулиця Мурманська, Деснянський район, місто Київ	Землі промисловості, транспорту, електронних комунікацій, енергетики, оборони та іншого призначення	11.02 Для розміщення та експлуатації основних, підсобних і допоміжних будівель та споруд підприємств переробної, машинобудівної та іншої промисловості
8000000000:62:068:0163	0,4695	вулиця Магнітогорська, 1, Деснянський район, місто Київ	Землі промисловості, транспорту, електронних комунікацій, енергетики, оборони та іншого призначення	11.02 Для розміщення та експлуатації основних, підсобних і допоміжних будівель та споруд підприємств переробної, машинобудівної та іншої промисловості

8000000000:62:068:0166	0,3698	вулиця Магнітогорська, 1, Деснянський район, місто Київ	Землі промисловості, транспорту, електронних комунікацій, енергетики, оборони та іншого призначення	11.02 Для розміщення та експлуатації основних, підсобних і допоміжних будівель та споруд підприємств переробної, машинобудівної та іншої промисловості
8000000000:62:068:0172	0,0987	вулиця Магнітогорська, 1, Деснянський район, місто Київ	Землі промисловості, транспорту, електронних комунікацій, енергетики, оборони та іншого призначення	12.01 Для розміщення та експлуатації будівель і споруд залізничного транспорту
8000000000:62:068:0179	0,2346	вулиця Магнітогорська, 1, Деснянський район, місто Київ	Землі промисловості, транспорту, електронних комунікацій, енергетики, оборони та іншого призначення	11.02 Для розміщення та експлуатації основних, підсобних і допоміжних будівель та споруд підприємств переробної, машинобудівної та іншої промисловості
8000000000:62:068:0180	0,1096	вулиця Магнітогорська, 1, Деснянський район, місто Київ	Землі промисловості, транспорту, електронних комунікацій, енергетики, оборони та іншого призначення	11.02 Для розміщення та експлуатації основних, підсобних і допоміжних будівель та споруд підприємств переробної, машинобудівної та іншої промисловості
8000000000:62:068:0186	0,4950	вулиця Віскозна, 5, Деснянський район, місто Київ	Землі промисловості, транспорту, електронних комунікацій, енергетики, оборони та іншого призначення	11.02 Для розміщення та експлуатації основних, підсобних і допоміжних будівель та споруд підприємств переробної, машинобудівної та іншої промисловості

8000000000:62:068:0189	0,1851	вулиця Червоноткацька, 82 літ. CLXV, Деснянський район, місто Київ	Землі промисловості, транспорту, електронних комунікацій, енергетики, оборони та іншого призначення	11.02 Для розміщення та експлуатації основних, підсобних і допоміжних будівель та споруд підприємств переробної, машинобудівної та іншої промисловості
8000000000:62:068:0190	0,1108	вулиця Магнітогорська, 1, Деснянський район, місто Київ	Землі промисловості, транспорту, електронних комунікацій, енергетики, оборони та іншого призначення	11.02 Для розміщення та експлуатації основних, підсобних і допоміжних будівель та споруд підприємств переробної, машинобудівної та іншої промисловості
8000000000:62:068:0191	0,4102	вулиця Магнітогорська, 1, Деснянський район, місто Київ	Землі промисловості, транспорту, електронних комунікацій, енергетики, оборони та іншого призначення	11.02 Для розміщення та експлуатації основних, підсобних і допоміжних будівель та споруд підприємств переробної, машинобудівної та іншої промисловості
8000000000:62:068:0192	0,8770	вулиця Червоноткацька, 44а, Деснянський район, місто Київ	Землі промисловості, транспорту, електронних комунікацій, енергетики, оборони та іншого призначення	11.02 Для розміщення та експлуатації основних, підсобних і допоміжних будівель та споруд підприємств переробної, машинобудівної та іншої промисловості
8000000000:62:068:0194	0,0192	вулиця Хоткевича Гната, 5, Деснянський район, місто Київ	Землі промисловості, транспорту, електронних комунікацій, енергетики, оборони та іншого призначення	12.13 Земельні ділянки загального користування, які використовуються як вулиці, майдани, проїзди, дороги, набережні

8000000000:62:068:0195	0,2682	вулиця Магнітогорська, 1, Деснянський район, місто Київ	Землі промисловості, транспорту, електронних комунікацій, енергетики, оборони та іншого призначення	11.02 Для розміщення та експлуатації основних, підсобних і допоміжних будівель та споруд підприємств переробної, машинобудівної та іншої промисловості
8000000000:62:068:0196	0,1755	вулиця Червоноткацька, 86, Деснянський район, місто Київ	Землі промисловості, транспорту, електронних комунікацій, енергетики, оборони та іншого призначення	11.02 Для розміщення та експлуатації основних, підсобних і допоміжних будівель та споруд підприємств переробної, машинобудівної та іншої промисловості
8000000000:62:068:0199	0,1169	вулиця Червоноткацька, 40, Деснянський район, місто Київ	Землі промисловості, транспорту, електронних комунікацій, енергетики, оборони та іншого призначення	12.07 Для розміщення та експлуатації будівель і споруд міського електротранспорту
8000000000:62:068:0200	0,9286	вулиця Віскозна, Деснянський район, місто Київ	Землі промисловості, транспорту, електронних комунікацій, енергетики, оборони та іншого призначення	12.01 Для розміщення та експлуатації будівель і споруд залізничного транспорту
8000000000:62:068:0201	0,4666	вулиця Червоноткацька, 96, Деснянський район, місто Київ	Землі промисловості, транспорту, електронних комунікацій, енергетики, оборони та іншого призначення	11.02 Для розміщення та експлуатації основних, підсобних і допоміжних будівель та споруд підприємств переробної, машинобудівної та іншої промисловості

8000000000:62:068:0206	0,3229	вулиця Віскозна, 4-Д, Деснянський район, місто Київ	Землі промисловості, транспорту, електронних комунікацій, енергетики, оборони та іншого призначення	11.02 Для розміщення та експлуатації основних, підсобних і допоміжних будівель та споруд підприємств переробної, машинобудівної та іншої промисловості
8000000000:62:068:0208	0,1827	вулиця Магнітогорська, 1, Деснянський район, місто Київ	Землі промисловості, транспорту, електронних комунікацій, енергетики, оборони та іншого призначення	11.02 Для розміщення та експлуатації основних, підсобних і допоміжних будівель та споруд підприємств переробної, машинобудівної та іншої промисловості
8000000000:62:068:0210	0,4073	вулиця Червоноткацька, 61, 40 літ.Е, Деснянський район, місто Київ	Землі промисловості, транспорту, електронних комунікацій, енергетики, оборони та іншого призначення	11.02 Для розміщення та експлуатації основних, підсобних і допоміжних будівель та споруд підприємств переробної, машинобудівної та іншої промисловості
8000000000:62:068:0214	2,8896	вулиця Віскозна, 17, Деснянський район, місто Київ	Землі промисловості, транспорту, електронних комунікацій, енергетики, оборони та іншого призначення	11.02 Для розміщення та експлуатації основних, підсобних і допоміжних будівель та споруд підприємств переробної, машинобудівної та іншої промисловості
8000000000:62:068:0216	0,5287	вулиця Магнітогорська, 1, Деснянський район, місто Київ	Землі промисловості, транспорту, електронних комунікацій, енергетики, оборони та іншого призначення	11.02 Для розміщення та експлуатації основних, підсобних і допоміжних будівель та споруд підприємств переробної, машинобудівної та іншої промисловості

8000000000:62:068:0217	0,1751	вулиця Магнітогорська, 1, Деснянський район, місто Київ	Землі промисловості, транспорту, електронних комунікацій, енергетики, оборони та іншого призначення	11.02 Для розміщення та експлуатації основних, підсобних і допоміжних будівель та споруд підприємств переробної, машинобудівної та іншої промисловості
8000000000:62:068:0225	2,5694	вулиця Червоноткацька, 61, Деснянський район, місто Київ	Землі промисловості, транспорту, електронних комунікацій, енергетики, оборони та іншого призначення	11.02 Для розміщення та експлуатації основних, підсобних і допоміжних будівель та споруд підприємств переробної, машинобудівної та іншої промисловості
8000000000:62:068:0228	0,4139	вулиця Віскозна, 4-Г, Деснянський район, місто Київ	Землі промисловості, транспорту, електронних комунікацій, енергетики, оборони та іншого призначення	11.02 Для розміщення та експлуатації основних, підсобних і допоміжних будівель та споруд підприємств переробної, машинобудівної та іншої промисловості
8000000000:62:068:0229	0,2279	вулиця Віскозна, Деснянський район, місто Київ	Землі промисловості, транспорту, електронних комунікацій, енергетики, оборони та іншого призначення	11.02 Для розміщення та експлуатації основних, підсобних і допоміжних будівель та споруд підприємств переробної, машинобудівної та іншої промисловості
8000000000:62:068:0231	0,0051	вулиця Червоноткацька, Деснянський район, місто Київ	Землі промисловості, транспорту, електронних комунікацій, енергетики, оборони та іншого призначення	11.02 Для розміщення та експлуатації основних, підсобних і допоміжних будівель та споруд підприємств переробної, машинобудівної та іншої промисловості

8000000000:62:068:0233	0,5738	вулиця Віскозна, 5, Деснянський район, місто Київ	Землі промисловості, транспорту, електронних комунікацій, енергетики, оборони та іншого призначення	11.02 Для розміщення та експлуатації основних, підсобних і допоміжних будівель та споруд підприємств переробної, машинобудівної та іншої промисловості
8000000000:62:068:0234	0,1185	вулиця Магнітогорська, 1, Деснянський район, місто Київ	Землі промисловості, транспорту, електронних комунікацій, енергетики, оборони та іншого призначення	11.02 Для розміщення та експлуатації основних, підсобних і допоміжних будівель та споруд підприємств переробної, машинобудівної та іншої промисловості
8000000000:62:068:0236	0,0766	вулиця Червоноткацька, 102, літ. LXIV, Деснянський район, місто Київ	Землі промисловості, транспорту, електронних комунікацій, енергетики, оборони та іншого призначення	11.02 Для розміщення та експлуатації основних, підсобних і допоміжних будівель та споруд підприємств переробної, машинобудівної та іншої промисловості
8000000000:62:068:0238	0,4315	вулиця Магнітогорська, 1, Деснянський район, місто Київ	Землі промисловості, транспорту, електронних комунікацій, енергетики, оборони та іншого призначення	11.02 Для розміщення та експлуатації основних, підсобних і допоміжних будівель та споруд підприємств переробної, машинобудівної та іншої промисловості
8000000000:62:068:0242	0,0481	вулиця Віскозна, 15а, Деснянський район, місто Київ	Землі промисловості, транспорту, електронних комунікацій, енергетики, оборони та іншого призначення	11.02 Для розміщення та експлуатації основних, підсобних і допоміжних будівель та споруд підприємств переробної, машинобудівної та іншої промисловості

8000000000:62:068:0246	0,0441	вулиця Червоноткацька, 83, Деснянський район, місто Київ	Землі промисловості, транспорту, електронних комунікацій, енергетики, оборони та іншого призначення	11.02 Для розміщення та експлуатації основних, підсобних і допоміжних будівель та споруд підприємств переробної, машинобудівної та іншої промисловості
8000000000:62:068:0249	0,1322	вулиця Магнітогорська, 1, Деснянський район, місто Київ	Землі промисловості, транспорту, електронних комунікацій, енергетики, оборони та іншого призначення	11.02 Для розміщення та експлуатації основних, підсобних і допоміжних будівель та споруд підприємств переробної, машинобудівної та іншої промисловості
8000000000:62:068:0252	0,0388	вулиця Магнітогорська, 1, Деснянський район, місто Київ	Землі промисловості, транспорту, електронних комунікацій, енергетики, оборони та іншого призначення	11.02 Для розміщення та експлуатації основних, підсобних і допоміжних будівель та споруд підприємств переробної, машинобудівної та іншої промисловості
8000000000:62:068:0258	0,1607	вулиця Червоноткацька, 59, літ.В, Деснянський район, місто Київ	Землі промисловості, транспорту, електронних комунікацій, енергетики, оборони та іншого призначення	11.02 Для розміщення та експлуатації основних, підсобних і допоміжних будівель та споруд підприємств переробної, машинобудівної та іншої промисловості
8000000000:62:068:0261	0,0626	вулиця Магнітогорська, 1, Деснянський район, місто Київ	Землі промисловості, транспорту, електронних комунікацій, енергетики, оборони та іншого призначення	11.02 Для розміщення та експлуатації основних, підсобних і допоміжних будівель та споруд підприємств переробної, машинобудівної та іншої промисловості

8000000000:62:068:0264	0,1167	вулиця Червоноткацька, 87, Деснянський район, місто Київ	Землі промисловості, транспорту, електронних комунікацій, енергетики, оборони та іншого призначення	11.02 Для розміщення та експлуатації основних, підсобних і допоміжних будівель та споруд підприємств переробної, машинобудівної та іншої промисловості
8000000000:62:068:0265	0,3230	вулиця Магнітогорська, 1, Деснянський район, місто Київ	Землі промисловості, транспорту, електронних комунікацій, енергетики, оборони та іншого призначення	11.02 Для розміщення та експлуатації основних, підсобних і допоміжних будівель та споруд підприємств переробної, машинобудівної та іншої промисловості
8000000000:62:068:0266	0,0009	вулиця Магнітогорська, 1, Деснянський район, місто Київ	Землі промисловості, транспорту, електронних комунікацій, енергетики, оборони та іншого призначення	11.02 Для розміщення та експлуатації основних, підсобних і допоміжних будівель та споруд підприємств переробної, машинобудівної та іншої промисловості
8000000000:62:068:0267	0,0349	вулиця Магнітогорська, 1, Деснянський район, місто Київ	Землі промисловості, транспорту, електронних комунікацій, енергетики, оборони та іншого призначення	14.02 Для розміщення, будівництва, експлуатації та обслуговування будівель і споруд об'єктів передачі електричної енергії
8000000000:62:068:0268	0,1064	вулиця Магнітогорська, 1, Деснянський район, місто Київ	Землі промисловості, транспорту, електронних комунікацій, енергетики, оборони та іншого призначення	11.02 Для розміщення та експлуатації основних, підсобних і допоміжних будівель та споруд підприємств переробної, машинобудівної та іншої промисловості

8000000000:62:068:0270	0,2301	вулиця Магнітогорська, 1, Деснянський район, місто Київ	Землі промисловості, транспорту, електронних комунікацій, енергетики, оборони та іншого призначення	11.02 Для розміщення та експлуатації основних, підсобних і допоміжних будівель та споруд підприємств переробної, машинобудівної та іншої промисловості
8000000000:62:068:0275	0,0736	вулиця Червоноткацька, 100, Деснянський район, місто Київ	Землі промисловості, транспорту, електронних комунікацій, енергетики, оборони та іншого призначення	11.02 Для розміщення та експлуатації основних, підсобних і допоміжних будівель та споруд підприємств переробної, машинобудівної та іншої промисловості
8000000000:62:068:0282	0,0825	вулиця Магнітогорська, 1, Деснянський район, місто Київ	Землі промисловості, транспорту, електронних комунікацій, енергетики, оборони та іншого призначення	11.02 Для розміщення та експлуатації основних, підсобних і допоміжних будівель та споруд підприємств переробної, машинобудівної та іншої промисловості
8000000000:62:068:0285	0,0606	вулиця Червоноткацька, Деснянський район, місто Київ	Землі промисловості, транспорту, електронних комунікацій, енергетики, оборони та іншого призначення	11.02 Для розміщення та експлуатації основних, підсобних і допоміжних будівель та споруд підприємств переробної, машинобудівної та іншої промисловості
8000000000:62:068:0350	0,6818	вулиця Червоноткацька, 91, Деснянський район, місто Київ	Землі промисловості, транспорту, електронних комунікацій, енергетики, оборони та іншого призначення	11.02 Для розміщення та експлуатації основних, підсобних і допоміжних будівель та споруд підприємств переробної, машинобудівної та іншої промисловості

			8000000000:62:068:0605	1,6261	вулиця Магнітогорська, 1, Деснянський район, місто Київ	Землі промисловості, транспорту, електронних комунікацій, енергетики, оборони та іншого призначення	11.02 Для розміщення та експлуатації основних, підсобних і допоміжних будівель та споруд підприємств переробної, машинобудівної та іншої промисловості
			8000000000:62:068:0831	0,0060	вулиця Червоноткацька, Деснянський район, місто Київ	Землі промисловості, транспорту, електронних комунікацій, енергетики, оборони та іншого призначення	11.04 Для розміщення та експлуатації основних, підсобних і допоміжних будівель та споруд технічної інфраструктури (виробництва та розподілення газу, постачання пари та гарячої води, збирання, очищення та розподілення води)
			8000000000:62:068:1195	0,7322	вулиця Віскозна, Деснянський район, місто Київ	Землі промисловості, транспорту, електронних комунікацій, енергетики, оборони та іншого призначення	11.02 Для розміщення та експлуатації основних, підсобних і допоміжних будівель та споруд підприємств переробної, машинобудівної та іншої промисловості
			8000000000:62:068:8001	0,5109	вулиця Віскозна, 15, Деснянський район, місто Київ	Землі промисловості, транспорту, електронних комунікацій, енергетики, оборони та іншого призначення	11.02 Для розміщення та експлуатації основних, підсобних і допоміжних будівель та споруд підприємств переробної, машинобудівної та іншої промисловості
8	456520532	Технічна документація із землеустрою щодо інвентаризації земель на території кадастрового кварталу 82:078	8000000000:82:078:0010	0,0274	вулиця Коновальця Євгена, Печерський район, місто Київ	Землі житлової та громадської забудови	03.20 Земельні ділянки загального користування, які використовуються як внутрішньоквартальні проїзди, пішохідні зони

обмеженого
вул.Коновальця Євгена,
бульв. Лесі Українки,
вул. Маккейна Джона,
вул. Чигоріна, вул.
Брановицького Ігоря та
тупик Тверський у
Печерському районі
м. Києва

8000000000:82:078:0012	0,3145	вулиця Коновальця Євгена, Печерський район, місто Київ	Землі житлової та громадської забудови	02.12 Земельні ділянки загального користування, які використовуються як внутрішньоквартальні проїзди, пішохідні зони
8000000000:82:078:0014	0,4304	бульвар Лесі Українки, 28а, Печерський район, місто Київ	Землі житлової та громадської забудови	03.02 Для будівництва та обслуговування будівель закладів освіти
8000000000:82:078:0017	0,0258	вулиця Коновальця Євгена, Печерський район, місто Київ	Землі промисловості, транспорту, електронних комунікацій, енергетики, оборони та іншого призначення	12.04 Для розміщення та експлуатації будівель і споруд автомобільного транспорту та дорожнього господарства
8000000000:82:078:0020	0,0352	тупик Тверський, Печерський район, місто Київ	Землі житлової та громадської забудови	02.12 Земельні ділянки загального користування, які використовуються як внутрішньоквартальні проїзди, пішохідні зони
8000000000:82:078:0026	0,0155	бульвар Лесі Українки, 30б, Печерський район, місто Київ	Землі промисловості, транспорту, електронних комунікацій, енергетики, оборони та іншого призначення	14.02 Для розміщення, будівництва, експлуатації та обслуговування будівель і споруд об'єктів передачі електричної енергії
8000000000:82:078:0027	0,2608	бульвар Лесі Українки, Печерський район, місто Київ	Землі житлової та громадської забудови	03.20 Земельні ділянки загального користування, які використовуються як внутрішньоквартальні проїзди, пішохідні зони

8000000000:82:078:0028	0,0904	вулиця Коновальця Євгена, Печерський район, місто Київ	Землі промисловості, транспорту, електронних комунікацій, енергетики, оборони та іншого призначення	12.04 Для розміщення та експлуатації будівель і споруд автомобільного транспорту та дорожнього господарства
8000000000:82:078:0029	0,0207	вулиця Коновальця Євгена, Печерський район, місто Київ	Землі житлової та громадської забудови	03.20 Земельні ділянки загального користування, які використовуються як внутрішньоквартальні проїзди, пішохідні зони
8000000000:82:078:0032	0,0057	вулиця Коновальця Євгена, Печерський район, місто Київ	Землі промисловості, транспорту, електронних комунікацій, енергетики, оборони та іншого призначення	11.04 Для розміщення та експлуатації основних, підсобних і допоміжних будівель та споруд технічної інфраструктури (виробництва та розподілення газу, постачання пари та гарячої води, збирання, очищення та розподілення води)
8000000000:82:078:0033	0,4451	бульвар Лесі Українки, 30в, Печерський район, місто Київ	Землі житлової та громадської забудови	03.10 Для будівництва та обслуговування адміністративних будинків, офісних будівель компаній, які займаються підприємницькою діяльністю, пов'язаною з отриманням прибутку
8000000000:82:078:0034	0,5355	вулиця Коновальця Євгена, Печерський район, місто Київ	Землі промисловості, транспорту, електронних комунікацій, енергетики, оборони та іншого призначення	12.13 Земельні ділянки загального користування, які використовуються як вулиці, майдани, проїзди, дороги, набережні

8000000000:82:078:0041	0,1480	вулиця Коновальця Євгена, Печерський район, місто Київ	Землі житлової та громадської забудови	02.12 Земельні ділянки загального користування, які використовуються як внутрішньоквартальні проїзди, пішохідні зони
8000000000:82:078:0043	0,2814	вулиця Чигоріна, 59, Печерський район, місто Київ	Землі житлової та громадської забудови	02.10 Для будівництва і обслуговування багатоквартирного житлового будинку з об'єктами торгово-розважальної та ринкової інфраструктури
8000000000:82:078:0046	0,7040	бульвар Лесі Українки, вулиця Маккейна Джона, вулиця Чигоріна, вулиця Брановицького Ігоря, вулиця Генерала Алмазова, Печерський район, місто Київ	Землі промисловості, транспорту, електронних комунікацій, енергетики, оборони та іншого призначення	12.13 Земельні ділянки загального користування, які використовуються як вулиці, майдани, проїзди, дороги, набережні
8000000000:82:078:0047	0,2246	вулиця Коновальця Євгена, Печерський район, місто Київ	Землі промисловості, транспорту, електронних комунікацій, енергетики, оборони та іншого призначення	12.13 Земельні ділянки загального користування, які використовуються як вулиці, майдани, проїзди, дороги, набережні
8000000000:82:078:0048	0,2918	вулиця Генерала Алмазова, Печерський район, місто Київ	Землі промисловості, транспорту, електронних комунікацій, енергетики, оборони та іншого призначення	12.04 Для розміщення та експлуатації будівель і споруд автомобільного транспорту та дорожнього господарства

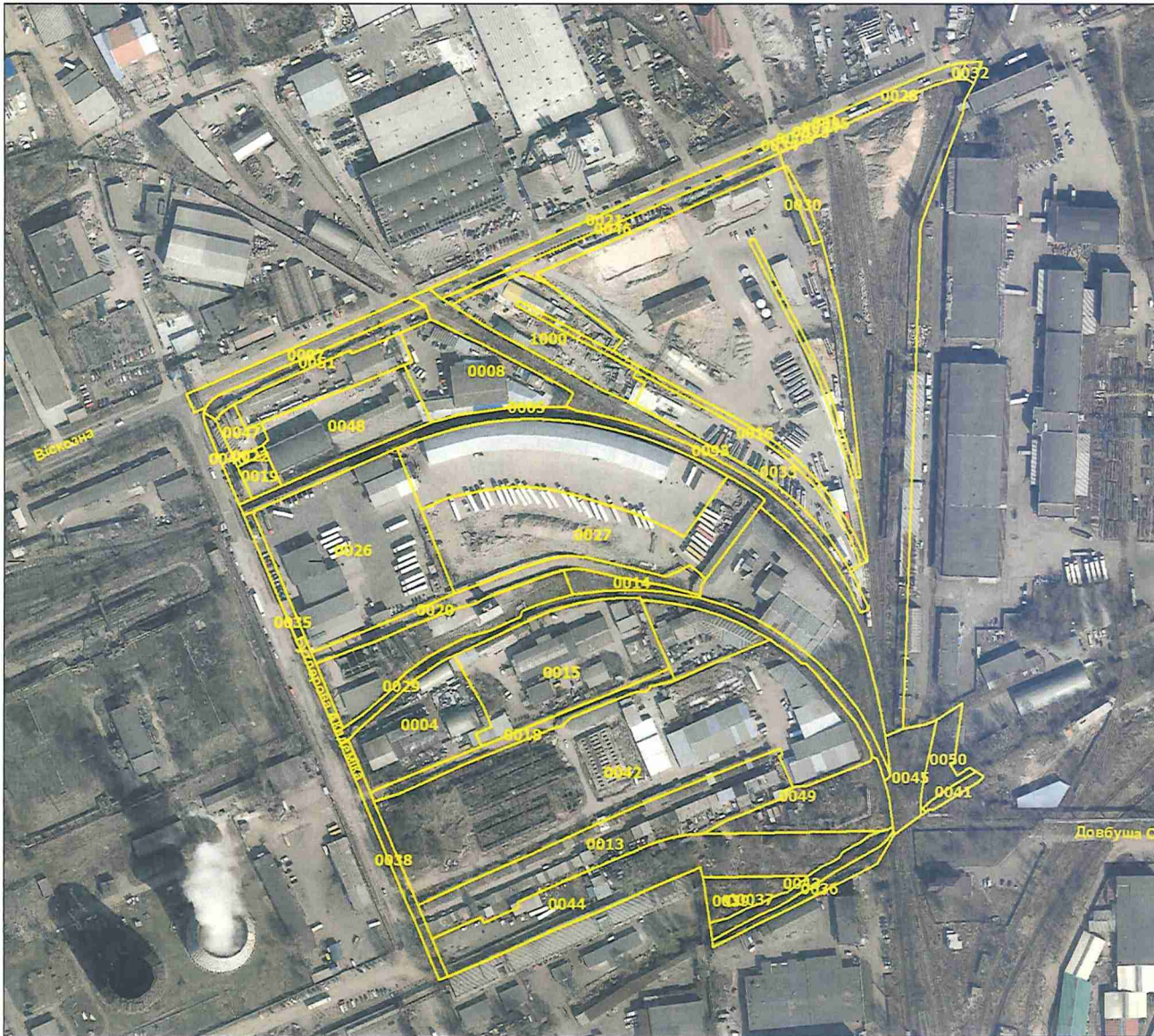
8000000000:82:078:0050	0,0308	бульвар Лесі Українки, 28а, Печерський район, місто Київ	Землі промисловості, транспорту, електронних комунікацій, енергетики, оборони та іншого призначення	11.04 Для розміщення та експлуатації основних, підсобних і допоміжних будівель та споруд технічної інфраструктури (виробництва та розподілення газу, постачання пари та гарячої води, збирання, очищення та розподілення води)
8000000000:82:078:0053	2,4461	бульвар Лесі Українки, 28, 28а, Печерський район, місто Київ	Землі житлової та громадської забудови	02.10 Для будівництва і обслуговування багатоквартирного житлового будинку з об'єктами торгово-розважальної та ринкової інфраструктури
8000000000:82:078:0059	0,2196	вулиця Чигоріна, Печерський район, місто Київ	Землі історико-культурного призначення	08.01 Для забезпечення охорони об'єктів культурної спадщини
8000000000:82:078:0060	0,3266	вулиця Чигоріна, 59А, Печерський район, місто Київ	Землі житлової та громадської забудови	02.10 Для будівництва і обслуговування багатоквартирного житлового будинку з об'єктами торгово-розважальної та ринкової інфраструктури
8000000000:82:078:0061	0,1045	вулиця Чигоріна, Печерський район, місто Київ	Землі історико-культурного призначення	08.01 Для забезпечення охорони об'єктів культурної спадщини

8000000000:82:078:0062	0,4790	бульвар Лесі Українки, 30б, Печерський район, місто Київ	Землі житлової та громадської забудови	02.10 Для будівництва і обслуговування багатоквартирного житлового будинку з об'єктами торгово-розважальної та ринкової інфраструктури
8000000000:82:078:0063	0,2684	вулиця Брановицького Ігоря, 8, Печерський район, місто Київ	Землі житлової та громадської забудови	03.05 Для будівництва та обслуговування будівель закладів культурно-просвітницького обслуговування
8000000000:82:078:0064	0,9687	вулиця Чигоріна, 61, 61А, бульвар Лесі Українки, 30, 30А, Печерський район, місто Київ	Землі житлової та громадської забудови	02.10 Для будівництва і обслуговування багатоквартирного житлового будинку з об'єктами торгово-розважальної та ринкової інфраструктури
8000000000:82:078:0065	0,0196	бульвар Лесі Українки, Печерський район, місто Київ	Землі житлової та громадської забудови	03.20 Земельні ділянки загального користування, які використовуються як внутрішньоквартальні проїзди, пішохідні зони
8000000000:82:078:0066	0,3661	вулиця Джона Маккейна, 43, Печерський район, місто Київ	Землі житлової та громадської забудови	02.10 Для будівництва і обслуговування багатоквартирного житлового будинку з об'єктами торгово-розважальної та ринкової інфраструктури

8000000000:82:078:0083	0,109	вулиця Коновальця Євгена, 26, Печерський район, місто Київ	Землі житлової та громадської забудови	02.10 Для будівництва і обслуговування багатоквартирного житлового будинку з об'єктами торгово-розважальної та ринкової інфраструктури
8000000000:82:078:0105	1,082	вулиця Коновальця Євгена, Печерський район, місто Київ	Землі промисловості, транспорту, електронних комунікацій, енергетики, оборони та іншого призначення	12.04 Для розміщення та експлуатації будівель і споруд автомобільного транспорту та дорожнього господарства
8000000000:82:078:0171	0,0177	бульвар Лесі Українки, Печерський район, місто Київ	Землі житлової та громадської забудови	03.20 Земельні ділянки загального користування, які використовуються як внутрішньоквартальні проїзди, пішохідні зони
8000000000:82:198:0004	0,2589	вулиця Генерала Алмазова, Печерський район, місто Київ	Землі промисловості, транспорту, електронних комунікацій, енергетики, оборони та іншого призначення	12.13 Земельні ділянки загального користування, які використовуються як вулиці, майдани, проїзди, дороги, набережні

Київський міський голова

Віталій КЛИЧКО



№ з/п	Кад. номер	Код цільового призначення	Площа (га)
40	0021	12.04	0,2367
41	0006	12.04	0,0163
42	0028	12.04	0,0879
43	0024	12.04	0,0094
44	0039	14.02	0,0032
	Разом		15,1626

Умовні позначення:

— Межі земельних ділянок



№ з/п	Кад. номер	Код цільового призначення	Площа (га)
1	0016	02.03	0,1802
2	0019	02.03	0,1488
3	0020	02.03	0,1121
4	0023	02.03	0,1952
5	0024	02.03	0,2422
6	0025	02.03	0,1463
7	0026	02.03	0,2800
8	1226	02.03	0,1970
9	0018	02.09	0,2323
10	0013	02.09	0,1004
11	0017	02.10	0,1848
12	0027	02.10	0,1111
13	0008	03.10	0,2192
14	0010	03.10	0,4557
15	0012	03.15	0,5883
16	0015	02.12	0,0818
17	0021	02.12	0,4529
18	0007	11.07	0,1008
19	0009	11.07	0,1488
20	0004	12.13	0,4703
21	0011	12.13	0,0205
22	0022	12.04	0,0471
23	0006	12.04	0,1542
24	0014	12.04	0,1160
25	0005	14.02	0,0207
	Разом		5,0067

Умовні позначення:

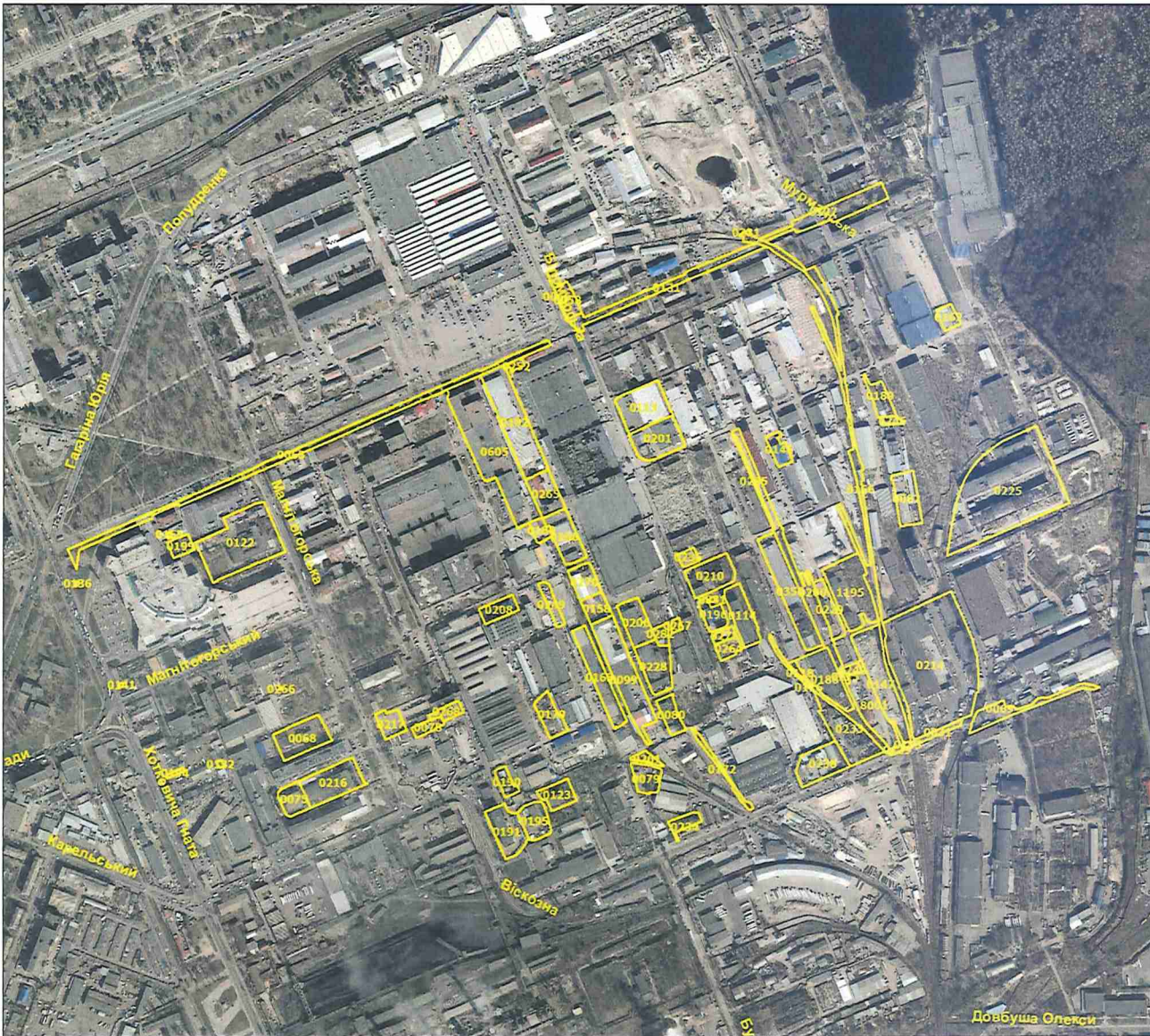
— Межі земельних ділянок



№ з/п	Кад. номер	Код цільового призначення	Площа (га)
1	0194	12.13	0,0192
2	0153	12.13	0,0130
3	0265	11.02	0,3230
4	0350	11.02	0,6818
5	0236	11.02	0,0766
6	0189	11.02	0,1851
7	0233	11.02	0,5738
8	0216	11.02	0,5287
9	0192	11.02	0,8770
10	0113	11.02	0,5475
11	0246	11.02	0,0441
12	0082	11.02	0,3512
13	0186	11.02	0,4950
14	0249	11.02	0,1322
15	0158	11.02	0,1839
16	0191	11.02	0,4102
17	0123	11.02	0,2136
18	0270	11.02	0,2301
19	0166	11.02	0,3698
20	0195	11.02	0,2682
21	0214	11.02	2,8896
22	0075	11.02	0,2214
23	0261	11.02	0,0626
24	0079	11.02	0,2110
25	0196	11.02	0,1755
26	0266	11.02	0,0009
27	0078	11.02	0,0973
28	0252	11.02	0,0388
29	0206	11.02	0,3229
30	0282	11.02	0,0825
31	0179	11.02	0,2346
32	0258	11.02	0,1607
33	0242	11.02	0,0481
34	0275	11.02	0,0736
35	0146	11.02	0,1478
36	0114	11.02	0,3528
37	0201	11.02	0,4666
38	0264	11.02	0,1167
39	0210	11.02	0,4073

Умовні позначення:

— Межі земельних ділянок

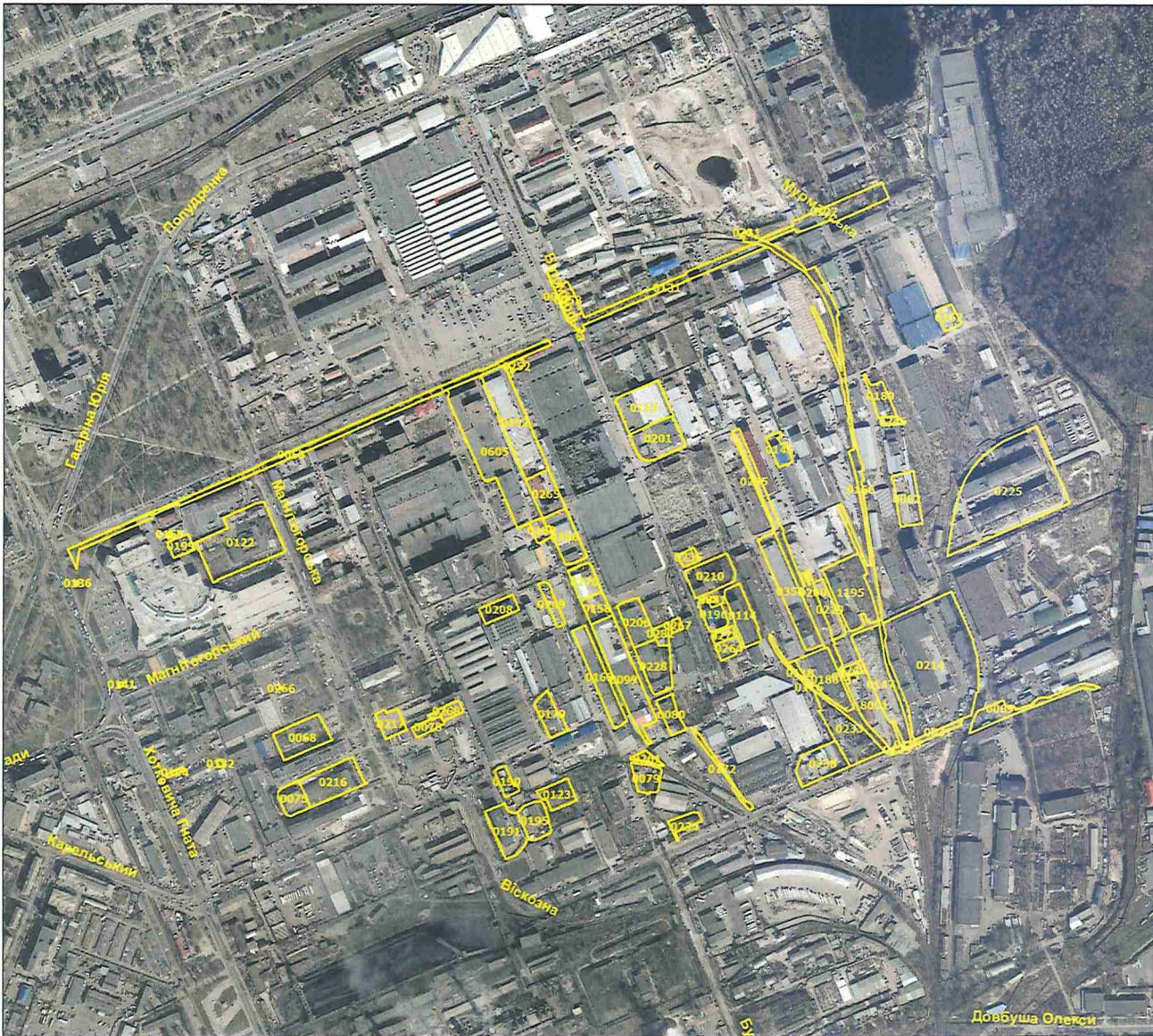


№ з/п	Кад. номер	Код цільового призначення	Площа (га)
40	0217	11.02	0,1751
41	0208	11.02	0,1827
42	0116	11.02	0,0030
43	0115	11.02	0,0147
44	0605	11.02	1,6261
45	0180	11.02	0,1096
46	0228	11.02	0,4139
47	0163	11.02	0,4695
48	0225	11.02	2,5694
49	0238	11.02	0,4315
50	0162	11.02	0,1127
51	0231	11.02	0,0051
52	0229	11.02	0,2279
53	1195	11.02	0,7322
54	0147	11.02	0,7092
55	0118	11.02	0,0381
56	0285	11.02	0,0606
57	0122	11.02	1,1889
58	8001	11.02	0,5109
59	0080	11.02	0,1814
60	0268	11.02	0,1064
61	0190	11.02	0,1108
62	0234	11.02	0,1185
63	0099	11.02	0,8196
64	0831	11.04	0,0060
65	0068	11.04	0,4448
66	0172	12.01	0,0987
67	0156	12.01	0,9772
68	0200	12.01	0,9286
69	0129	12.04	0,0182
70	0031	12.04	0,0791
71	0063	12.04	0,8768
72	0066	12.04	0,0123
73	0131	12.04	0,4660
74	0069	12.04	0,3220
75	0127	12.04	0,5069
76	0199	12.07	0,1169
77	0132	14.02	0,0104
78	0155	14.02	0,0044

Умовні позначення:

— Межі земельних ділянок

№ з/п	Кад. номер	Код цільового призначення	Площа (га)
79	0136	14.02	0,0028
80	0141	14.02	0,0040
81	0267	14.02	0,0349
	Разом		28,4625



Умовні позначення:

— Межі земельних ділянок

№ з/п	Кад. номер	Код цільового призначення	Площа (га)
1	0003	12.04	0,2084
	Разом		0,2084



Умовні позначення:

— Межі земельних ділянок

№ з/п	Кад. номер	Код цільового призначення	Площа (га)
1	0142	12.04	0,1033
2	0007	12.04	0,1046
	Разом		0,2079



Умовні позначення:

— Межі земельних ділянок



№ з/п	Кад. номер	Код цільового призначення	Площа (га)
1	0003	02.03	1,7432
2	0016	02.03	1,1105
3	0039	02.03	3,1615
4	0001	02.10	0,6794
5	0007	02.10	0,6486
6	0030	02.10	0,8488
7	0023	02.10	0,4070
8	0024	03.07	0,0129
9	0025	03.10	0,2131
10	0002	02.12	0,0571
11	0032	07.08	0,0375
12	0038	07.08	0,1902
13	0018	11.04	0,0208
14	0026	11.04	0,0316
15	0027	11.04	0,0371
16	0036	11.04	0,0868
17	0035	12.04	0,4515
18	0014	12.04	0,7179
19	0013	12.04	0,0344
20	0010	12.04	0,0200
21	0037	12.04	0,3901
22	0019	12.04	0,0370
23	0029	12.04	0,0362
24	0028	12.04	0,0086
25	0008	12.04	0,0224
26	0022	12.04	0,0058
27	0033	12.04	0,0166
28	0017	12.04	0,0093
29	0040	12.04	0,4030
30	0031	14.02	0,0125
	Разом		11,4514

Умовні позначення:

— Межі земельних ділянок



№ з/п	Кад. номер	Код цільового призначення	Площа (га)
1	0001	10.01	68,1844
	Разом		68,1844

Умовні позначення:

— Межі земельних ділянок



№ з/п	Кад. номер	Код цільового призначення	Площа (га)
1	0006	10.01	13,0431
	Разом		13,0431

Умовні позначення:

— Межі земельних ділянок



№ з/п	Кад. номер	Код цільового призначення	Площа (га)
1	0011	10.14	0,7317
2	0002	11.07	2,1232
3	0017	11.07	0,2087
4	0007	12.13	1,3759
5	0008	12.13	0,6078
6	0009	12.13	0,2787
7	0001	09.01	0,0013
8	0005	09.01	81,8474
9	0010	09.01	18,4194
10	0015	09.01	0,0046
11	0016	09.01	0,2319
12	0004	10.01	0,0769
13	0006	10.02	0,0770
	Разом		105,9845

Умовні позначення:

— Межі земельних ділянок

№ з/п	Кад. номер	Код цільового призначення	Площа (га)
1	0009	12.13	0,4448
	Разом		0,4448



Умовні позначення:

— Межі земельних ділянок

№ з/п	Кад. номер	Код цільового призначення	Площа (га)
1	0003	09.01	0,0004
2	0004	09.01	0,0039
3	0002	14.02	0,0041
	Разом		0,0084



Умовні позначення:

— Межі земельних ділянок

№ з/п	Кад. номер	Код цільового призначення	Площа (га)
1	0003	09.01	0,0004
	Разом		0,0004



Умовні позначення:

— Межі земельних ділянок



№ з/п	Кад. номер	Код цільового призначення	Площа (га)
1	0017	02.09	0,0969
2	0058	02.10	1,7728
3	0010	02.10	1,6441
4	0045	02.12	0,0598
5	0059	03.20	0,2076
6	0055	03.20	0,0535
7	0072	03.20	0,0757
8	0051	07.08	0,1012
9	0050	12.13	0,1097
10	0063	12.13	0,1288
11	0012	12.13	0,3981
12	0029	12.13	0,0122
13	0037	12.13	0,2481
14	0054	12.13	0,2371
15	0030	12.13	0,3347
16	0047	12.13	0,2678
17	0065	12.13	0,2405
18	0052	12.13	0,1246
19	0042	12.13	0,1834
20	0018	12.13	0,0153
21	0036	12.13	0,0115
22	0041	12.13	0,3322
23	0060	12.13	0,0148
24	0053	12.13	0,0152
25	0016	12.13	0,0271
26	0150	12.13	0,0198
27	0014	12.13	0,2203
28	0061	12.13	0,6945
29	0013	12.04	0,0072
30	0035	12.04	0,0094
31	0044	12.04	0,2620
32	0019	12.07	0,4060
33	0056	14.02	0,0140
34	0132	14.02	0,0221
35	0062	14.02	0,0224
36	0046	14.02	0,0176
	Разом		8,4080

Умовні позначення:

— Межі земельних ділянок

№ з/п	Кад. номер	Код цільового призначення	Площа (га)
1	0058	12.13	0,0270
	Разом		0,0270



Умовні позначення:

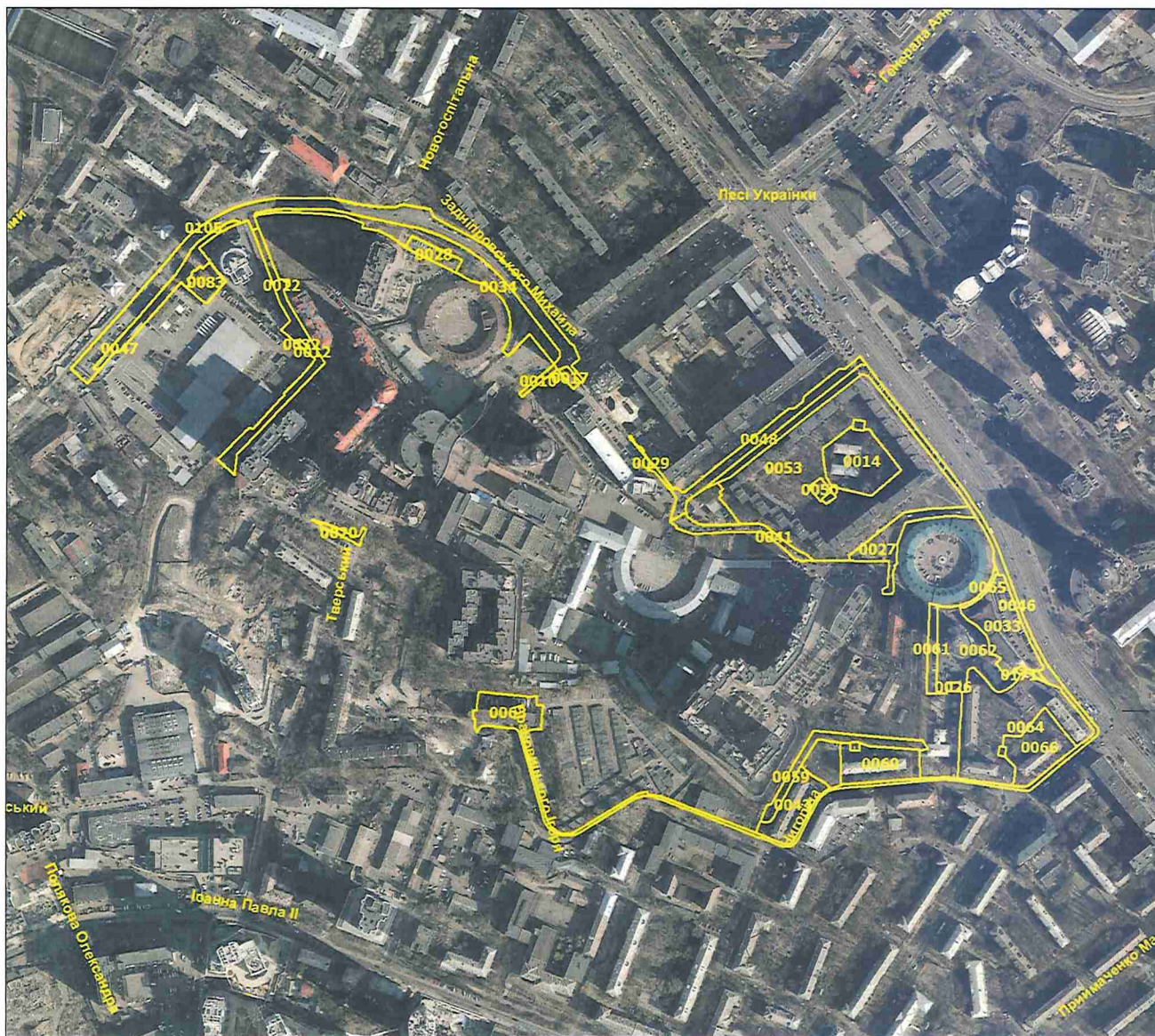
— Межі земельних ділянок



№ з/п	Кад. номер	Код цільового призначення	Площа (га)
1	0013	02.06	0,7521
2	0037	11.07	0,1214
3	0036	11.07	0,0870
4	0050	11.07	0,1127
5	0022	12.13	0,0115
6	0020	12.13	0,2606
7	0018	12.13	0,1519
8	0038	12.13	0,1083
9	0035	12.13	0,0983
10	0040	12.13	0,0553
11	0051	12.13	0,1475
12	0046	12.13	0,2209
13	0043	10.04	0,1102
14	0041	10.04	0,0284
15	0049	11.02	0,3424
16	0014	11.02	0,0711
17	0008	11.02	0,4430
18	0026	11.02	1,1019
19	0004	11.02	0,4831
20	0048	11.02	0,4690
21	0042	11.02	2,4033
22	0033	11.02	0,3433
23	0027	11.02	0,9776
24	0015	11.02	0,8259
25	0030	11.02	0,0291
26	1000	11.02	0,4410
27	0044	11.02	0,8045
28	0047	11.03	0,0655
29	0019	11.03	0,0530
30	0029	12.01	0,2958
31	0016	12.01	0,1130
32	0005	12.01	2,5585
33	0045	12.01	0,1662
34	0093	12.01	0,3641
35	0034	12.01	0,0058
36	0095	12.01	0,0049
37	0023	12.01	0,0047
38	0032	12.01	0,0134
39	0007	12.04	0,1629

Умовні позначення:

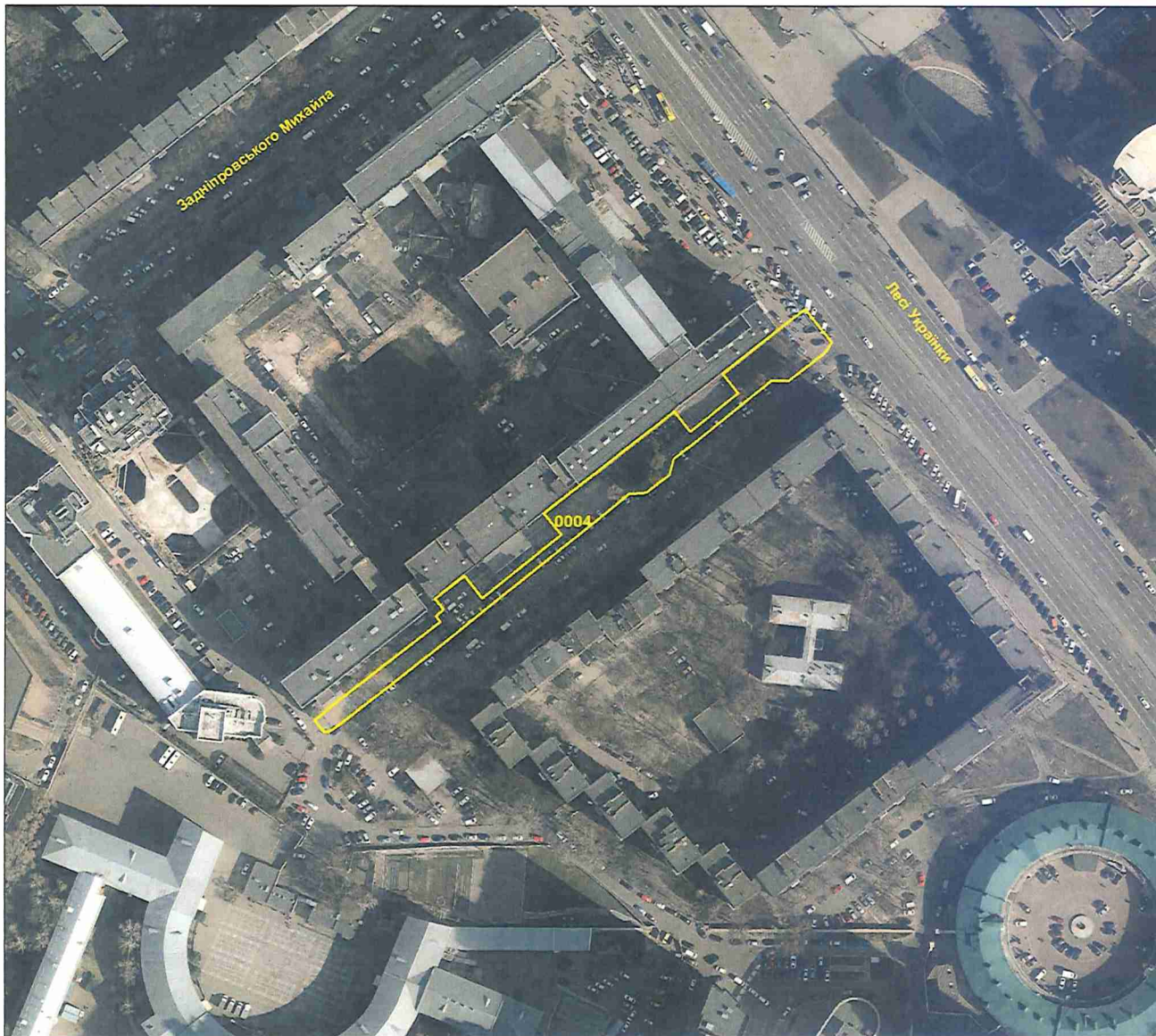
— Межі земельних ділянок



№ з/п	Кад. номер	Код цільового призначення	Площа (га)
1	0043	02.10	0,2814
2	0053	02.10	2,4461
3	0060	02.10	0,3266
4	0062	02.10	0,4790
5	0083	02.10	0,1090
6	0064	02.10	0,9687
7	0066	02.10	0,3661
8	0014	03.02	0,4304
9	0063	03.05	0,2684
10	0033	03.10	0,4451
11	0041	02.12	0,1480
12	0012	02.12	0,3145
13	0020	02.12	0,0352
14	0171	03.20	0,0177
15	0065	03.20	0,0196
16	0010	03.20	0,0274
17	0027	03.20	0,2608
18	0029	03.20	0,0207
19	0034	12.13	0,5355
20	0046	12.13	0,7040
21	0047	12.13	0,2246
22	0059	08.01	0,2196
23	0061	08.01	0,1045
24	0050	11.04	0,0308
25	0032	11.04	0,0057
26	0048	12.04	0,2918
27	0105	12.04	1,0820
28	0017	12.04	0,0258
29	0028	12.04	0,0904
30	0026	14.02	0,0155
	Разом		10,2949

Умовні позначення:

— Межі земельних ділянок



№ з/п	Кад. номер	Код цільового призначення	Площа (га)
1	0004	12.13	0,2589
	Разом		0,2589

Умовні позначення:

— Межі земельних ділянок



Київський міський голова

Терентьеву М. О.
Положишник В. О.

Прошу розглянути проєкт рішення від 24.07.2024
№ 08/231-1041/ПР в установленому порядку.

Омельченко А. В.

Для контролю за проходженням та тиражування.

Віталій КЛИЧКО

“24” липня 2024 року
№ 08/231-1041/ПР

08/231-041/MP
24.07.2024



УКРАЇНА

ВИКОНАВЧИЙ ОРГАН КИЇВСЬКОЇ МІСЬКОЇ РАДИ
(КИЇВСЬКА МІСЬКА ДЕРЖАВНА АДМІНІСТРАЦІЯ)

ДЕПАРТАМЕНТ ЗЕМЕЛЬНИХ РЕСУРСІВ

вул. Хрещатик, 32-а, м. Київ, 01001 тел. (044) 202 78 15

Контактний центр міста Києва (044) 15 51 E-mail: kyivland@kyivcity.gov.ua Код ЄДРПОУ 26199097

24.07.2024 N 05715-CP-62811

Заступнику міського голови-
секретарю Київської міської ради
Володимиру БОНДАРЕНКУ

Шановний Володимире Володимировичу!

Департамент земельних ресурсів виконавчого органу Київської міської ради (Київської міської державної адміністрації) відповідно до пункту 3 статті 26 Регламенту Київської міської ради, затвердженого рішенням Київської міської ради від 04.11.2021 № 3135/3176, направляє проект рішення Київської міської ради «Про затвердження технічних документацій із землеустрою щодо інвентаризації земель» (справа-контейнер **720394534**) для подальшого опрацювання.

Додатки:

- проект рішення Київської міської ради «Про затвердження технічних документацій із землеустрою щодо інвентаризації земель» (720394534) на 44 арк. в 1 прим.;
- пояснювальна записка на 2 арк. в 1 прим.;
- оригінал технічної документації із землеустрою щодо інвентаризації земель (справа № 252490070) 2 книги в 1 прим.;
- оригінал технічної документації із землеустрою щодо інвентаризації земель (справа № 434525249) 1 книга в 1 прим.;
- оригінал технічної документації із землеустрою щодо інвентаризації земель (справа № 555952006) 1 книга в 1 прим.;
- оригінал технічної документації із землеустрою щодо інвентаризації земель (справа № 305282884) 2 книги в 1 прим.;
- оригінал технічної документації із землеустрою щодо інвентаризації земель (справа № 474521104) 2 книги в 1 прим.;
- оригінал технічної документації із землеустрою щодо інвентаризації земель (справа № 458524083) 1 книга в 1 прим.;
- оригінал технічної документації із землеустрою щодо інвентаризації земель (справа № 656835249) 5 книг в 1 прим.;

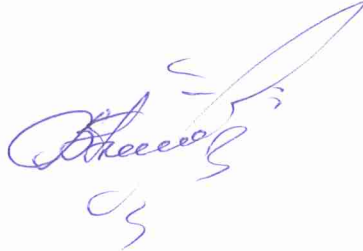
- оригінал технічної документації із землеустрою щодо інвентаризації земель (справа № 456520532) 2 книги в 1 прим.

- витяги з бази даних Міського земельного кадастру в 1 прим.;

- матеріали супутникової фотозйомки в 1 прим.

З повагою

Директор



Валентина ПЕЛИХ

Текст проєкту рішення у паперовому вигляді відповідає проєкту в електронному вигляді на USB носії.

60 Начальник другого відділу управління землеустрою та ринку земель Департаменту земельних ресурсів
Станіслав Коростій

