



КИЇВСЬКА МІСЬКА РАДА

II СЕСІЯ IX СКЛИКАННЯ

РІШЕННЯ

13.05.2021 № 1029/1070

Про надання дозволу на розроблення проєкту землеустрою щодо відведення в постійне користування земельних ділянок Київському комунальному об'єднанню зеленого будівництва та експлуатації зелених насаджень міста «Київзеленбуд» на Парковій дорозі у Печерському районі м. Києва для обслуговування та експлуатації зелених насаджень загального користування

Розглянувши клопотання про надання дозволу на розроблення проєкту землеустрою щодо відведення земельних ділянок Київському комунальному об'єднанню зеленого будівництва та експлуатації зелених насаджень міста «Київзеленбуд» на Парковій дорозі у Печерському районі м. Києва та додані документи, керуючись статтями 9, 123 Земельного кодексу України, Законом України «Про внесення змін до деяких законодавчих актів України щодо розмежування земель державної та комунальної власності», пунктом 34 частини першої статті 26 Закону України «Про місцеве самоврядування в Україні», Київська міська рада

ВИРІШИЛА:

1. Надати дозвіл на розроблення проєкту землеустрою щодо відведення земельних ділянок Київському комунальному об'єднанню зеленого будівництва та експлуатації зелених насаджень міста «Київзеленбуд» на Парковій дорозі у Печерському районі м. Києва орієнтовними площами 0,10 га; 0,15 га; 0,01 га (земельні ділянки комунальної власності територіальної громади міста Києва) в постійне користування для обслуговування та експлуатації зелених насаджень загального користування згідно з планом-схемою (додаток до рішення) (К-38875).

2. Контроль за виконанням цього рішення покласти на постійну комісію Київської міської ради з питань архітектури, містобудування та земельних відносин.

Київський міський ГОЛОВ



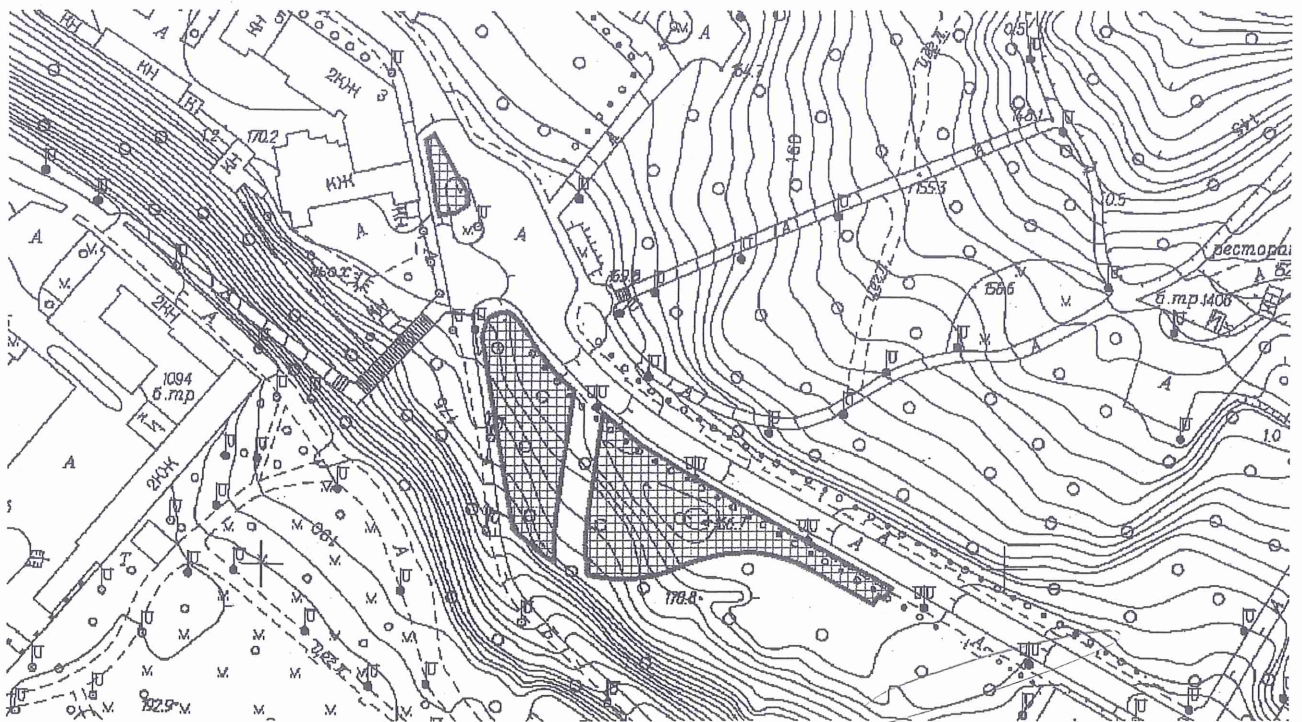
Віталій КЛИЧКО

Додаток
до рішення Київської міської ради
від 13.05.2021 № 1029/1070



**План-схема
до дозволу на розроблення проєкту землеустрою щодо відведення
земельних ділянок**

клопотання	від 10.05.2021 № К-38875
код земельної ділянки	82:006:0090; 82:006:0091; 82:007:0038
юридична/фізична особа	Київське комунальне об'єднання зеленого будівництва та експлуатації зелених насаджень міста «Київзеленбуд»
адреса земельної ділянки	м. Київ, р-н Печерський, дорога Паркова
вид землекористування	постійне користування
вид користування земельної ділянки	для обслуговування та експлуатації зелених насаджень загального користування
орієнтовний розмір	0,10 га; 0,15 га; 0,01 га



Київський міський голова

Віталій КЛИЧКО