



# КИЇВСЬКА МІСЬКА РАДА

II СЕСІЯ IX СКЛИКАННЯ

## РІШЕННЯ

*В.В. ММ* № *4669/4410*

**Про надання об'єднанню співвласників багатоквартирного будинку «Воробйова 13-Е» дозволу на розроблення проекту землеустрою щодо відведення земельної ділянки у постійне користування для обслуговування багатоквартирного житлового будинку на вул. Генерала Геннадія Воробйова, 13-Е у Солом'янському районі міста Києва**

Розглянувши клопотання про надання дозволу на розроблення проекту землеустрою щодо відведення земельної ділянки об'єднанню співвласників багатоквартирного будинку «Воробйова 13-Е» на вул. Генерала Геннадія Воробйова, 13-Е у Солом'янському районі м. Києва та додані документи, керуючись статтями 9, 123 Земельного кодексу України, Законом України «Про внесення змін до деяких законодавчих актів України щодо розмежування земель державної та комунальної власності», пунктом 34 частини першої статті 26 Закону України «Про місцеве самоврядування в Україні», Київська міська рада

### **ВИРІШИЛА:**

1. Надати об'єднанню співвласників багатоквартирного будинку «Воробйова 13-Е» дозвіл на розроблення проекту землеустрою щодо відведення земельної ділянки площею 1,0657 га (кадастровий номер 8000000000:72:088:0070) у постійне користування для обслуговування багатоквартирного житлового будинку на вул. Генерала Геннадія Воробйова, 13-Е у Солом'янському районі міста Києва за рахунок земель комунальної власності територіальної громади міста Києва згідно з планом-схемою (додаток до рішення) (справа № 407013493).
2. Рішення Київської міської ради набирає чинності з дня доведення його до відома особи шляхом надсилання поштою (рекомендованим листом з повідомленням про вручення).

3. Київській міській раді в особі Департаменту земельних ресурсів виконавчого органу Київської міської ради (Київської міської державної адміністрації) забезпечити доведення до відома особи цього рішення.

4. Контроль за виконанням цього рішення покласти на постійну комісію Київської міської ради з питань архітектури, містопланування та земельних відносин.

Київський міський голова



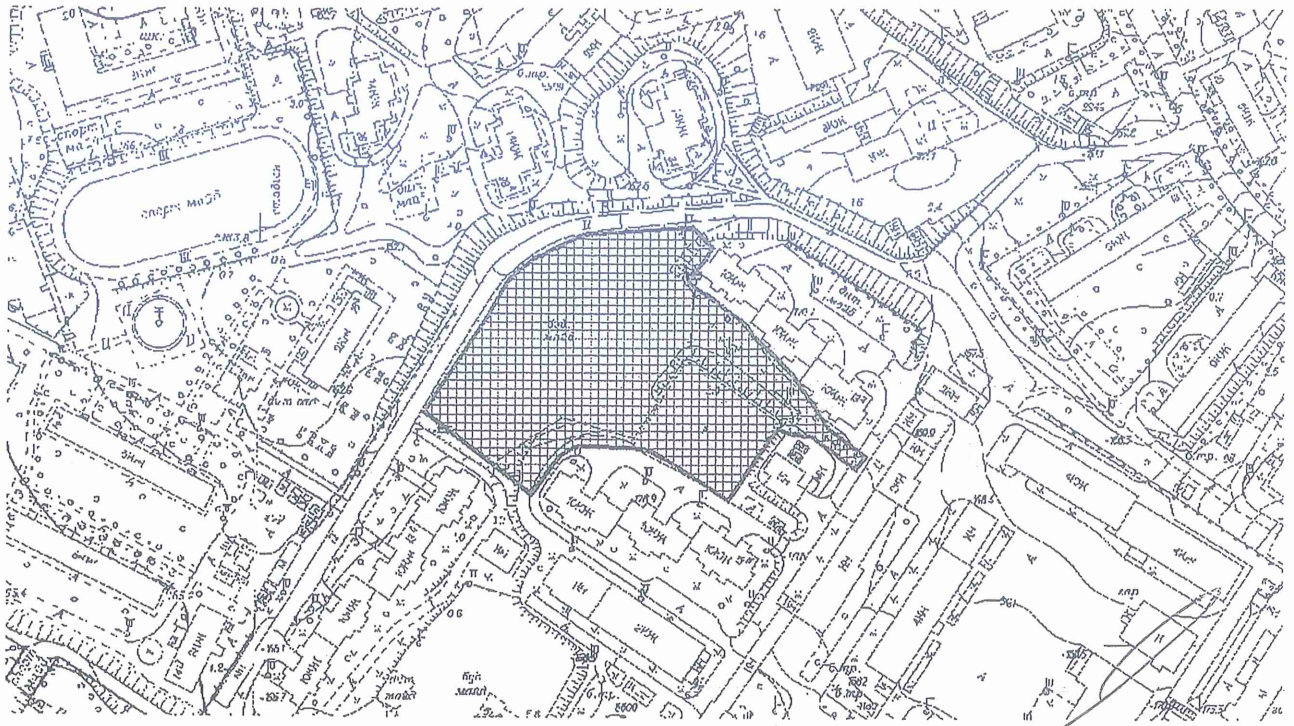
Віталій КЛИЧКО



План-схема

до дозволу на розроблення проекту земдеустрою щодо відведення  
земельної ділянки

клопотання	від 16.11.2023 № 407013493
кадастровий номер земельної ділянки	80000000000:72:088:0070
юридична/фізична особа	Об'єднання співвласників багатоквартирного будинку «Воробйова 13-Е»
адреса земельної ділянки	м. Київ, р-н Солом'янський, вул. Генерала Геннадія Воробйова, 13-Е
вид землекористування	право в процесі оформлення (постійне користування)
вид використання земельної ділянки	для обслуговування багатоквартирного житлового будинку
площа	1,0657 га



Київський міський голова

Віталій КЛИЧКО