



КИЇВСЬКА МІСЬКА РАДА

II СЕСІЯ IX СКЛИКАННЯ

РІШЕННЯ

№ 04.223 № 6284/6328

Про надання ДЕРЖАВНІЙ УСТАНОВІ «НАЦІОНАЛЬНЕ ВІЙСЬКОВЕ МЕМОРІАЛЬНЕ КЛАДОВИЩЕ» дозволу на розроблення проекту землеустрою щодо відведення земельної ділянки у постійне користування для будівництва та експлуатації Національного військового меморіального кладовища на просп. Броварському (у межах лісового кварталу № 25 Дніпровського лісництва) у Дніпровському районі міста Києва

Розглянувши клопотання ДЕРЖАВНОЇ УСТАНОВИ «НАЦІОНАЛЬНЕ ВІЙСЬКОВЕ МЕМОРІАЛЬНЕ КЛАДОВИЩЕ» про надання дозволу на розроблення проекту землеустрою щодо відведення земельної ділянки на просп. Броварському у Дніпровському районі міста Києва та додані документи, керуючись статтями 9, 123 Земельного кодексу України, пунктом 34 частини першої статті 26 Закону України «Про місцеве самоврядування в Україні», Київська міська рада

ВИРІШИЛА:

1. Надати ДЕРЖАВНІЙ УСТАНОВІ «НАЦІОНАЛЬНЕ ВІЙСЬКОВЕ МЕМОРІАЛЬНЕ КЛАДОВИЩЕ» дозвіл на розроблення (з урахуванням вимог законодавства, норм і правил у сфері землеустрою та обмежень у використанні земель) проекту землеустрою щодо відведення земельної ділянки орієнтовною площею 8,00 га у постійне користування для будівництва та експлуатації Національного військового меморіального кладовища на просп. Броварському (у межах лісового кварталу № 25 Дніпровського лісництва) у Дніпровському районі міста Києва за рахунок земель комунальної власності територіальної громади міста Києва згідно з планом-схемою (додаток до рішення) (справа № 521201099).

2. Контроль за виконанням цього рішення покласти на постійну комісію Київської міської ради з питань архітектури, містобудування та земельних відносин.



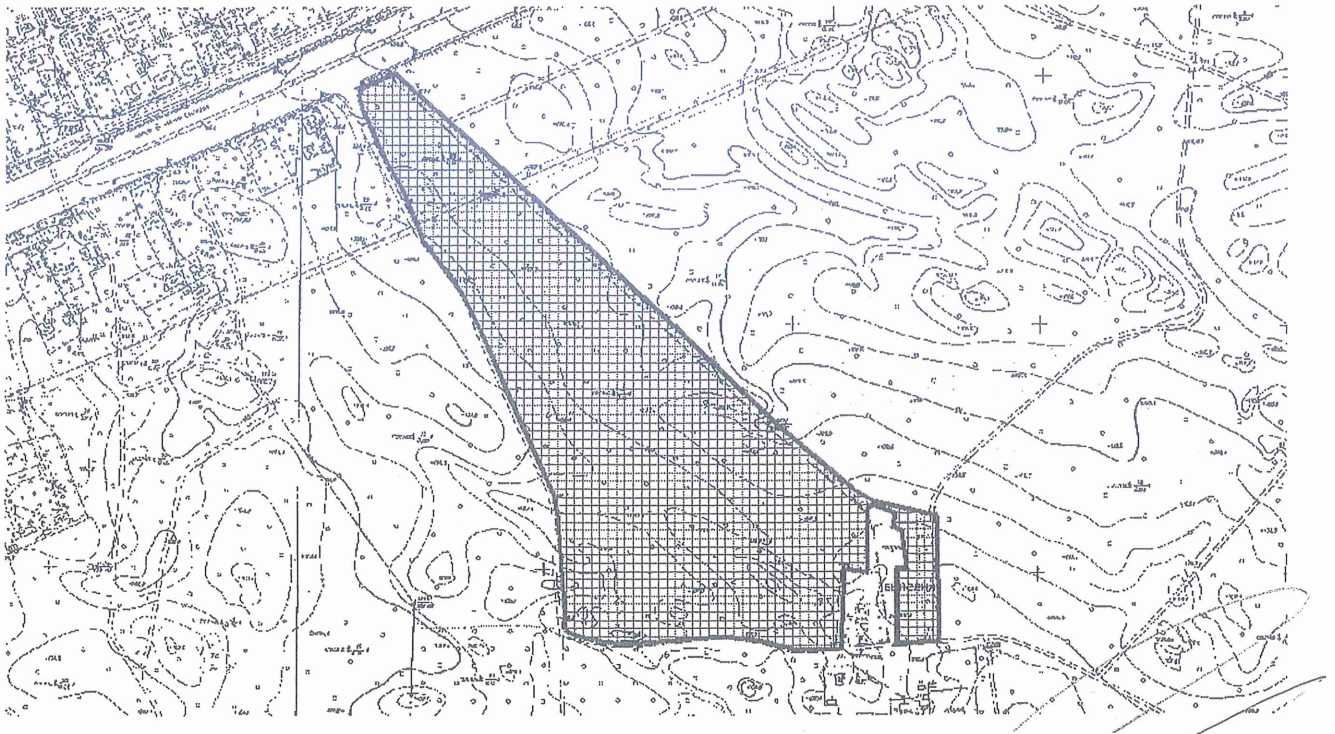
Київський міський голова

Віталій КЛИЧКО

План-схема

до дозволу на розроблення проекту землеустрою щодо відведення
земельної ділянки

клопотання	від 14.04.2023 № 521201099
код земельної ділянки	66:454:0019
юридична/фізична особа	ДЕРЖАВНА УСТАНОВА «НАЦІОНАЛЬНЕ ВІЙСЬКОВЕ МЕМОРІАЛЬНЕ КЛАДОВИЩЕ»
адреса земельної ділянки	м. Київ, р-н Дніпровський, просп. Броварський (в межах лісового кварталу № 25 Дніпровського лісництва)
вид землекористування	постійне користування
вид використання земельної ділянки	для будівництва та експлуатації Національного військового меморіального кладовища
орієнтовний розмір	8,00 га



Київський міський голова

Віталій КЛИЧКО