



08/231-468/PP
05.04.2024

КИЇВСЬКА МІСЬКА РАДА

III СЕСІЯ IX СКЛИКАННЯ

РІШЕННЯ

№ _____

Про затвердження технічних документів із землеустрою щодо інвентаризації земель



606225371

Відповідно до статей 9, 20, 79¹, 83, 122, 127, 128, 186 Земельного кодексу України, статей 35, 57 Закону України «Про землеустрій», Закону України «Про Державний земельний кадастр», Закону України «Про внесення змін до деяких законодавчих актів України щодо розмежування земель державної та комунальної власності», пункту 34 частини першої статті 26 Закону України «Про місцеве самоврядування в Україні», Закону України «Про адміністративну процедуру», Порядку проведення інвентаризації земель, затвердженого постановою Кабінету Міністрів України від 05 червня 2019 року № 476, Порядку ведення Державного земельного кадастру, затвердженого постановою Кабінету Міністрів України від 17 жовтня 2012 року № 1051, рішення Київської міської ради від 10 вересня 2015 року № 958/1822 «Про інвентаризацію земель міста Києва» та враховуючи, що земельні ділянки зареєстровані в Державному земельному кадастрі, розглянувши технічні документи із землеустрою щодо інвентаризації земель та заяву товариства з обмеженою відповідальністю «ОРХІДЕЯ-В» (код ЄДРПОУ 21640360, місцезнаходження: 01103, місто Київ, вул. Бойчука, 1/2) щодо продажу земельної ділянки від 11 жовтня 2023 року № 11.10/23, Київська міська рада

ВИРІШИЛА:

1. Затвердити технічні документи із землеустрою щодо інвентаризації земель та віднести земельні ділянки до відповідної категорії земель, виду цільового призначення земельних ділянок згідно з додатком до цього рішення (справа № 606225371).

2. Департаменту земельних ресурсів виконавчого органу Київської міської ради (Київської міської державної адміністрації) вжити заходів щодо державної реєстрації права комунальної власності територіальної громади м. Києва на земельні ділянки згідно з додатком до цього рішення у порядку, встановленому

Законом України «Про державну реєстрацію речових прав на нерухоме майно та їх обтяжень».

3. Надати дозвіл на проведення експертної грошової оцінки земельної ділянки (кадастровий номер 8000000000:82:339:0011) площею 0,1273 га з кодом виду цільового призначення – 02.10 для будівництва і обслуговування багатоквартирного житлового будинку з об'єктами торгово-розважальної та ринкової інфраструктури, категорія земель – землі житлової та громадської забудови) у пров. Бутишовому, 10/10 у Печерському районі м. Києва, що підлягає продажу товариству з обмеженою відповідальністю «ОРХІДЕЯ-В».

4. Надати Департаменту земельних ресурсів виконавчого органу Київської міської ради (Київської міської державної адміністрації) дозвіл на укладення (підписання) з товариством з обмеженою відповідальністю «ОРХІДЕЯ-В» договору про оплату авансового внеску в рахунок оплати ціни земельної ділянки, зазначеної в пункті 3 цього рішення.

5. Дане рішення набирає чинності та вважається доведеним до відома товариства з обмеженою відповідальністю «ОРХІДЕЯ-В» з дня його оприлюднення на офіційному вебсайті Київської міської ради.

6. Контроль за виконанням цього рішення покласти на постійну комісію Київської міської ради з питань архітектури, містопланування та земельних відносин.

Київський міський голова

Віталій КЛИЧКО

ПОДАННЯ:

Заступник голови
Київської міської державної адміністрації
з питань здійснення самоврядних
повноважень

Петро ОЛЕНИЧ

Директор Департаменту земельних ресурсів
виконавчого органу Київської міської ради
(Київської міської державної адміністрації)

Валентина ПЕЛИХ

Заступник директора Департаменту –
начальник юридичного управління
Департаменту земельних ресурсів
виконавчого органу Київської міської ради
(Київської міської державної адміністрації)

Дмитро РАДЗІЄВСЬКИЙ

ПОГОДЖЕНО:

Постійна комісія Київської міської
ради
з питань архітектури,
містопланування
та земельних відносин

Голова

Михайло ТЕРЕНТЬЄВ

Секретар

Юрій ФЕДОРЕНКО

Начальник управління правового
забезпечення діяльності
Київської міської ради

Валентина ПОЛОЖИШНИК

ПОЯСНЮВАЛЬНА ЗАПИСКА

№ ПЗН-63603 від 08.03.2024

до проекту рішення Київської міської ради:
*Про затвердження технічних документацій із землеустрою
щодо інвентаризації земель*

До справи
№ 606225371



1. Юридична особа:

Назва	<i>КИЇВСЬКА МІСЬКА РАДА</i>
Перелік засновників (учасників) юридичної особи	<i>КИЇВСЬКА МІСЬКА РАДА</i> <i>Адреса засновника: м. Київ, Шевченківський район, ВУЛИЦЯ ХРЕЩАТИК, будинок 36</i>
Кінцевий бенефіціарний власник (контролер)	<i>Відсутній</i>
Реєстраційний номер:	<i>від 08.03.2024 № 606225371</i>

2. Відомості про земельні ділянки щодо яких розроблено технічні документації із землеустрою щодо інвентаризації земель зазначені у додатку до проекту рішення Київської міської ради.

Відомості про земельну ділянку (кадастровий № 8000000000:82:339:0011).

Місце розташування (адреса)	<i>м. Київ, р-н Печерський, пров. Бутишів, 10/10</i>
Площа	<i>0,1273 га</i>
Вид права користування	<i>Власність</i>
Категорія земель:	<i>Землі житлової та громадської забудови</i>
Цільове призначення	<i>02.10 для будівництва і обслуговування багатоквартирного житлового будинку з об'єктами торгово-розважальної ринкової інфраструктури.</i>
Нормативна грошова оцінка	<i>15 044 976 грн 77 коп. (згідно з витягом № НВ-9933369162023 із технічної документації з нормативної грошової оцінки земельних ділянок від 07.12.2023)</i>
Назва юридичної особи	<i>Товариство з обмеженою відповідальністю «ОРХІДЕЯ-В»</i>
Заява:	<i>від 13.10.2023 № 08/31626</i>

3. Обґрунтування прийняття рішення.

Відповідно до рішення Київської міської ради від 10.09.2015 № 958/1822 «Про інвентаризацію земель міста Києва» та на виконання Міської цільової програми використання та охорони земель міста Києва на 2022-2025 роки, затвердженої рішенням Київської міської ради від 07.10.2021 № 2727/2768, з дотриманням вимог Земельного кодексу України, Закону України «Про землеустрій», Закону України «Про Державний земельний кадастр», Порядку проведення інвентаризації земель, затвердженого постановою Кабінету Міністрів України від 05.06.2019 № 476, Порядку ведення Державного земельного кадастру, затвердженого постановою Кабінету Міністрів України від 17.10.2012 № 1051, комунальним підприємством «Київський інститут земельних відносин» виконані заходи з розробки

технічних документацій із землеустрою щодо інвентаризації земель.

Крім того, товариство з обмеженою відповідальністю «ОРХІДЕЯ-В» звернулось із заявою щодо продажу земельної ділянки площею 0,1273 га (кадастровий № 8000000000:82:339:0011) від 11.10.2023 № 11.10/23.

Таким чином, керуючись статтями 9, 20, 79¹, 83, 122, 127, 128, 186 Земельного кодексу України, статтями 35, 57 Закону України «Про землеустрій» та враховуючи, що земельні ділянки зареєстровані в Державному земельному кадастрі, Департаментом земельних ресурсів виконавчого органу Київської міської ради (Київської міської державної адміністрації) розроблено відповідний проєкт рішення Київської міської ради.

4. Мета прийняття рішення.

Метою прийняття рішення є затвердження технічних документацій із землеустрою щодо інвентаризації земель на території міста Києва для забезпечення формування земель комунальної власності територіальної громади міста Києва та подальшого оформлення прав на них, в тому числі спрощення процедури оформлення прав на землю, підвищення ефективності міського землекористування та забезпечення реалізації встановленого Земельним кодексом України права фізичних та юридичних осіб на придбання земельних ділянок у власність.

5. Особливі характеристики земельних ділянок: щодо яких розроблено технічні документації із землеустрою щодо інвентаризації земель зазначені у додатку до проєкту рішення Київської міської ради.

Технічні документації із землеустрою щодо інвентаризації земель містять інформацію та відомості надані структурним підрозділом Київської міської державної адміністрації у сфері охорони навколишнього природного середовища (Управлінням екології та природних ресурсів виконавчого органу Київської міської ради (Київської міської державної адміністрації)) (кадастрові квартали 79:038, 69:181, 90:179, 75:187), центральним органом виконавчої влади, що реалізує державну політику у сфері охорони культурної спадщини (Міністерством культури та інформаційної політики України) (кадастрові квартали 79:064, 79:038, 82:108, 79:017, 82:339), органом охорони культурної спадщини органу виконавчої влади Київської міської державної адміністрації (Департаментом охорони культурної спадщини виконавчого органу Київської міської ради (Київської міської державної адміністрації)) (кадастрові квартали 79:064, 79:038, 82:108, 79:017, 82:339, 69:136, 72:063, 90:179).

Особливі характеристики ділянки (кадастровий №8000000000:82:339:0011)

Наявність будівель і споруд на ділянці:	<i>На земельній ділянці розташований житловий будинок з вбудованими нежитловими приміщеннями літ. «А» загальною площею 1380,2 кв. м, який перебуває у власності ТОВ «Орхідея-В» (право власності зареєстровано у Державному реєстрі речових прав на нерухоме майно 21.07.2016, номер відомостей про речове право 15508991) (інформація з Державного реєстру речових прав на нерухоме майно від 28.03.2024 № 371861894).</i>
Наявність ДПТ:	<i>Детальний план території відсутній.</i>
Функціональне призначення згідно з Генпланом:	<i>Відповідно до Генерального плану міста Києва та проєкту планування його приміської зони на період до 2020 року, затвердженого рішенням Київської міської ради від 28.03.2002 № 370/1804, земельна ділянка кадастровим номером 8000000000:82:339:0011 за функціональним призначенням відноситься до території багатопверхової житлової забудови (лист Департаменту містобудування та архітектури виконавчого органу Київської міської ради</i>

	<i>(Київської міської державної адміністрації) від 12.10.2023 № 055-7946).</i>
Правовий режим:	<i>Земельна ділянка належить до земель комунальної власності територіальної громади міста Києва.</i>
Інші особливості:	<i>Зазначена земельна ділянка розташована в зоні регулювання забудови першої категорії та в зоні регулювання забудови пам'ятки ландшафту і історії місцевого значення «Історичний ландшафт Київських гір та долини р. Дніпро» (лист Департаменту охорони культурної спадщини виконавчого органу Київської міської ради (Київської міської державної адміністрації) від 11.10.2023 № 066-3745).</i>

6. Стан нормативно-правової бази у даній сфері правового регулювання.

Проект рішення Київської міської ради розроблено відповідно до Земельного кодексу України, Закону України «Про землеустрій», Закону України «Про Державний земельний кадастр», Порядку проведення інвентаризації земель, затвердженого постановою Кабінету Міністрів України від 05.06.2019 № 476 та Порядку ведення Державного земельного кадастру, затвердженого постановою Кабінету Міністрів України від 17.10.2012 № 1051.

Проект рішення не містить інформації з обмеженим доступом у розумінні статті 6 Закону України «Про доступ до публічної інформації».

Проект рішення не стосується прав і соціальної захищеності осіб з інвалідністю та не матиме впливу на життєдіяльність цієї категорії.

7. Фінансово-економічне обґрунтування.

Реалізація рішення не потребує додаткових витрат міського бюджету, натомість дозволить забезпечити надходження коштів до бюджету за рахунок сплати авансового внеску в рахунок ціни продажу земельної ділянки (20 % від нормативної грошової оцінки) у сумі 3 162 454,12 грн (три мільйони сто шістдесят дві тисячі чотириста п'ятдесят чотири гривні 12 копійок).

8. Прогноз соціально-економічних та інших наслідків прийняття рішення.

Наслідками прийняття розробленого проекту рішення стане:

- реалізація зацікавленою особою своїх прав щодо використання земельної ділянки;
- підвищення ефективності міського землекористування;
- наповнення дохідної частини бюджету міста Києва.

Прийняття такого рішення є підставою для визначення ціни земельної ділянки для подальшого її продажу зацікавленій особі.

Доповідач: директор Департаменту земельних ресурсів **Валентина ПЕЛИХ**

Директор Департаменту земельних ресурсів

Валентина ПЕЛИХ

Порядковий номер	Реєстраційний номер справи	Назва технічної документації із землеустрою	Кадастровий номер земельної ділянки	Площа земельної ділянки, га	Адреса	Категорія земель	Код виду цільового призначення, назва
1	482525390	Технічна документація із землеустрою щодо інвентаризації земель на території кадастрового кварталу 79:064, обмеженого вулицею Ковпака, вулицею Великою Васильківською, вулицею Антоновича, вулицею Загородньою у Голосіївському районі м. Києва	8000000000:79:064:0012	0,5311	вулиця Антоновича, 165, Голосіївський район, місто Київ	Землі житлової та громадської забудови	02.10 Для будівництва і обслуговування багатоквартирного житлового будинку з об'єктами торгово-розважальної та ринкової інфраструктури
2	335291226	Технічна документація із землеустрою щодо інвентаризації земель на території кадастрового кварталу 79:038 обмеженого вул. Байкова, вул. Грінченка Миколи та річкою Либідь у Солом'янському районі м. Києва	8000000000:79:038:0005	0,0273	вулиця Байкова, Солом'янський район, місто Київ	Землі промисловості, транспорту, електронних комунікацій, енергетики, оборони та іншого призначення	12.13 Земельні ділянки загального користування, які використовуються як вулиці, майдани, проїзди, дороги, набережні
			8000000000:79:038:0006	0,1470	вулиця Байкова, Солом'янський район, місто Київ	Землі промисловості, транспорту, електронних комунікацій, енергетики, оборони та іншого призначення	11.04 Для розміщення та експлуатації основних, підсобних і допоміжних будівель та споруд технічної інфраструктури (виробництва та розподілення газу, постачання пари та гарячої води, збирання, очищення та розподілення води)
			8000000000:79:038:0007	2,2474	вулиця Грінченка Миколи, Солом'янський район, місто Київ	Землі промисловості, транспорту, електронних комунікацій, енергетики, оборони та іншого призначення	12.01 Для розміщення та експлуатації будівель і споруд залізничного транспорту
			8000000000:79:038:0008	0,4530	вулиця Байкова, Солом'янський район, місто Київ	Землі водного фонду	10.02 Для облаштування та догляду за прибережними захисними смугами

			8000000000:79:038:0009	0,1930	вулиця Байкова, Солом'янський район, місто Київ	Землі промисловості, транспорту, електронних комунікацій, енергетики, оборони та іншого призначення	12.13 Земельні ділянки загального користування, які використовуються як вулиці, майдани, проїзди, дороги, набережні
			8000000000:79:038:0010	0,0641	вулиця Байкова, Солом'янський район, місто Київ	Землі промисловості, транспорту, електронних комунікацій, енергетики, оборони та іншого призначення	12.04 Для розміщення та експлуатації будівель і споруд автомобільного транспорту та дорожнього господарства
			8000000000:79:038:0011	0,0207	вулиця Байкова, Солом'янський район, місто Київ	Землі промисловості, транспорту, електронних комунікацій, енергетики, оборони та іншого призначення	11.04 Для розміщення та експлуатації основних, підсобних і допоміжних будівель та споруд технічної інфраструктури (виробництва та розподілення газу, постачання пари та гарячої води, збирання, очищення та розподілення води)
			8000000000:79:038:0012	0,0203	вулиця Байкова, Солом'янський район, місто Київ	Землі рекреаційного призначення	07.08 Земельні ділянки загального користування, які використовуються як зелені насадження загального користування
			8000000000:79:038:0013	0,1883	вулиця Грінченка Миколи, Солом'янський район, місто Київ	Землі промисловості, транспорту, електронних комунікацій, енергетики, оборони та іншого призначення	12.13 Земельні ділянки загального користування, які використовуються як вулиці, майдани, проїзди, дороги, набережні
3	660345209	Технічна документація із землеустрою щодо інвентаризації земель на території кадастрового кварталу 82:108 обмеженого просп. Науки, шосе Стратегічне, вул. Велика Китаївська та вул. Саперно- Слобідська у Голосіївському районі м. Києва	8000000000:82:108:0004	0,0134	проспект Науки, 11/13, Голосіївський район, місто Київ	Землі промисловості, транспорту, електронних комунікацій, енергетики, оборони та іншого призначення	14.02 Для розміщення, будівництва, експлуатації та обслуговування будівель і споруд об'єктів передачі електричної енергії
			8000000000:82:108:0005	0,0473	вулиця Велика Китаївська, шосе Стратегічне, проспект Науки, Голосіївський район, місто Київ	Землі житлової та громадської забудови	03.20 Земельні ділянки загального користування, які використовуються як внутрішньоквартальні проїзди, пішохідні зони
			8000000000:82:108:0007	0,0368	вулиця Велика Китаївська, шосе Стратегічне, проспект Науки, Голосіївський район, місто Київ	Землі промисловості, транспорту, електронних комунікацій, енергетики, оборони та іншого призначення	12.13 Земельні ділянки загального користування, які використовуються як вулиці, майдани, проїзди, дороги, набережні

8000000000:82:108:0008	0,0136	проспект Науки, 15, Голосіївський район, місто Київ	Землі промисловості, транспорту, електронних комунікацій, енергетики, оборони та іншого призначення	14.02 Для розміщення, будівництва, експлуатації та обслуговування будівель і споруд об'єктів передачі електричної енергії
8000000000:82:108:0009	1,7328	проспект Науки 9, 11, вулиця Велика Китаївська, 6, Голосіївський район, місто Київ	Землі житлової та громадської забудови	02.10 Для будівництва і обслуговування багатоквартирного житлового будинку з об'єктами торгово-розважальної та ринкової інфраструктури
8000000000:82:108:0010	0,0511	вулиця Велика Китаївська, Голосіївський район, місто Київ	Землі промисловості, транспорту, електронних комунікацій, енергетики, оборони та іншого призначення	14.02 Для розміщення, будівництва, експлуатації та обслуговування будівель і споруд об'єктів передачі електричної енергії
8000000000:82:108:0011	0,0159	вулиця Велика Китаївська, 10-А, Голосіївський район, місто Київ	Землі промисловості, транспорту, електронних комунікацій, енергетики, оборони та іншого призначення	14.02 Для розміщення, будівництва, експлуатації та обслуговування будівель і споруд об'єктів передачі електричної енергії
8000000000:82:108:0012	0,9462	проспект Науки 13, 15, вулиця Велика Китаївська 10, Голосіївський район, місто Київ	Землі житлової та громадської забудови	02.03 Для будівництва і обслуговування багатоквартирного житлового будинку
8000000000:82:108:0014	0,7502	вулиця Велика Китаївська, 10а, Голосіївський район, місто Київ	Землі житлової та громадської забудови	02.10 Для будівництва і обслуговування багатоквартирного житлового будинку з об'єктами торгово-розважальної та ринкової інфраструктури
8000000000:82:108:0020	0,2220	вулиця Стратегічне шосе, 17/15, Голосіївський район, місто Київ	Землі житлової та громадської забудови	02.03 Для будівництва і обслуговування багатоквартирного житлового будинку

			8000000000:82:108:0021	0,9533	вулиця Велика Китаївська, шосе Стратегічне, проспект Науки, Голосіївський район, місто Київ	Землі промисловості, транспорту, електронних комунікацій, енергетики, оборони та іншого призначення	12.13 Земельні ділянки загального користування, які використовуються як вулиці, майдани, проїзди, дороги, набережні
			8000000000:82:101:0007	0,3355	вулиця Велика Китаївська, шосе Стратегічне, проспект Науки, Голосіївський район, місто Київ	Землі промисловості, транспорту, електронних комунікацій, енергетики, оборони та іншого призначення	12.04 Для розміщення та експлуатації будівель і споруд автомобільного транспорту та дорожнього господарства
			8000000000:82:101:0022	0,1134	вулиця Велика Китаївська, шосе Стратегічне, проспект Науки, Голосіївський район, місто Київ	Землі промисловості, транспорту, електронних комунікацій, енергетики, оборони та іншого призначення	12.13 Земельні ділянки загального користування, які використовуються як вулиці, майдани, проїзди, дороги, набережні
4	407525154	Технічна документація із землеустрою щодо інвентаризації земель на території кадастрового кварталу 79:017 обмеженого вулицями Велика Васильківська, Антоновича, Ділова та Фізкультури у Голосіївському районі м. Києва	8000000000:79:017:0012	0,1710	вулиця Велика Васильківська, 76А, 76Б, Голосіївський район, місто Київ	Землі житлової та громадської забудови	02.10 Для будівництва і обслуговування багатоквартирного житлового будинку з об'єктами торгово-розважальної та ринкової інфраструктури
			8000000000:79:017:0006	0,5825	вулиця Велика Васильківська, 78, Голосіївський район, місто Київ	Землі житлової та громадської забудови	03.02 Для будівництва та обслуговування будівель закладів освіти
			8000000000:79:017:0005	0,0583	вулиця Велика Васильківська, Голосіївський район, місто Київ	Землі промисловості, транспорту, електронних комунікацій, енергетики, оборони та іншого призначення	11.04 Для розміщення та експлуатації основних, підсобних і допоміжних будівель та споруд технічної інфраструктури (виробництва та розподілення газу, постачання пари та гарячої води, збирання, очищення та розподілення води)
			8000000000:79:017:0003	0,1697	вулиця Велика Васильківська, 80, Голосіївський район, місто Київ	Землі житлової та громадської забудови	02.10 Для будівництва і обслуговування багатоквартирного житлового будинку з об'єктами торгово-розважальної та ринкової інфраструктури
			8000000000:79:017:0010	0,4144	вулиця Велика Васильківська, 82, 84/20, Голосіївський район, місто Київ	Землі житлової та громадської забудови	02.10 Для будівництва і обслуговування багатоквартирного житлового будинку з об'єктами торгово-розважальної та ринкової інфраструктури

8000000000:79:017:0009	0,0469	вулиця Ділова, Голосіївський район, місто Київ	Землі житлової та громадської забудови	02.12 Земельні ділянки загального користування, які використовуються як внутрішньоквартальні проїзди, пішохідні зони
8000000000:79:017:0007	0,0543	вулиця Ділова, 22 літ. "Б", Голосіївський район, місто Київ	Землі житлової та громадської забудови	03.10 Для будівництва та обслуговування адміністративних будинків, офісних будівель компаній, які займаються підприємницькою діяльністю, пов'язаною з отриманням прибутку
8000000000:79:017:0008	0,6761	вулиця Ділова, вулиця Велика Васильківська, вулиця Фізкультури, вулиця Антоновича, Голосіївський район, місто Київ	Землі промисловості, транспорту, електронних комунікацій, енергетики, оборони та іншого призначення	12.13 Земельні ділянки загального користування, які використовуються як вулиці, майдани, проїзди, дороги, набережні
8000000000:79:017:0017	0,2571	вулиця Фізкультури, Голосіївський район, місто Київ	Землі промисловості, транспорту, електронних комунікацій, енергетики, оборони та іншого призначення	12.04 Для розміщення та експлуатації будівель і споруд автомобільного транспорту та дорожнього господарства
8000000000:79:017:0013	0,4113	вулиця Антоновича, 51, вулиця Фізкультури, 9, Голосіївський район, місто Київ	Землі житлової та громадської забудови	03.10 Для будівництва та обслуговування адміністративних будинків, офісних будівель компаній, які займаються підприємницькою діяльністю, пов'язаною з отриманням прибутку
8000000000:79:017:0014	0,1128	вулиця Антоновича, 59А, 59Б, Голосіївський район, місто Київ	Землі житлової та громадської забудови	02.10 Для будівництва і обслуговування багатоквартирного житлового будинку з об'єктами торгово-розважальної та ринкової інфраструктури

5	252291207	Технічна документація із землеустрою щодо інвентаризації земель на території кадастрового кварталу 82:339 обмеженого вулицями Левандовська, Московська, провулками Бутишів та Хрестовий у Печерському районі м. Києва	8000000000:82:339:0001	0,0651	вулиця Московська, 17, Печерський район, місто Київ	Землі житлової та громадської забудови	03.07 Для будівництва та обслуговування будівель торгівлі
			8000000000:82:339:0011	0,1273	провулок Бутишів, 10/10, Печерський район, місто Київ	Землі житлової та громадської забудови	02.10 Для будівництва і обслуговування багатоквартирного житлового будинку з об'єктами торгово-розважальної та ринкової інфраструктури
			8000000000:82:339:0003	0,0596	вулиця Московська, Печерський район, місто Київ	Землі житлової та громадської забудови	02.12 Земельні ділянки загального користування, які використовуються як внутрішньоквартальні проїзди, пішохідні зони
			8000000000:82:339:0016	0,0306	провулок Бутишів, Печерський район, місто Київ	Землі житлової та громадської забудови	02.12 Земельні ділянки загального користування, які використовуються як внутрішньоквартальні проїзди, пішохідні зони
			8000000000:82:339:0012	0,0151	провулок Хрестовий, Печерський район, місто Київ	Землі житлової та громадської забудови	02.12 Земельні ділянки загального користування, які використовуються як внутрішньоквартальні проїзди, пішохідні зони
			8000000000:82:339:0004	0,3788	вулиця Московська, 17/2, Печерський район, місто Київ	Землі житлової та громадської забудови	02.10 Для будівництва і обслуговування багатоквартирного житлового будинку з об'єктами торгово-розважальної та ринкової інфраструктури
			8000000000:82:339:0010	0,1967	вулиця Московська, Печерський район, місто Київ	Землі житлової та громадської забудови	02.12 Земельні ділянки загального користування, які використовуються як внутрішньоквартальні проїзди, пішохідні зони
			8000000000:82:339:0018	0,1200	вулиця Левандовська, 12, Печерський район, місто Київ	Землі історико-культурного призначення	08.01 Для забезпечення охорони об'єктів культурної спадщини
			8000000000:82:339:0007	0,2744	вулиця Левандовська, 14, Печерський район, місто Київ	Землі житлової та громадської забудови	02.10 Для будівництва і обслуговування багатоквартирного житлового будинку з об'єктами торгово-розважальної та ринкової інфраструктури
8000000000:82:033:0038	0,0687	вулиця Московська, Печерський район, місто Київ	Землі промисловості, транспорту, електронних комунікацій, енергетики, оборони та іншого призначення	12.04 Для розміщення та експлуатації будівель і споруд автомобільного транспорту та дорожнього господарства			

			8000000000:82:339:0101	0,0401	провулок Бутишів, Печерський район, місто Київ	Землі промисловості, транспорту, електронних комунікацій, енергетики, оборони та іншого призначення	12.13 Земельні ділянки загального користування, які використовуються як вулиці, майдани, проїзди, дороги, набережні
			8000000000:82:339:0006	0,0815	вулиця Левандовська, Печерський район, місто Київ	Землі промисловості, транспорту, електронних комунікацій, енергетики, оборони та іншого призначення	12.04 Для розміщення та експлуатації будівель і споруд автомобільного транспорту та дорожнього господарства
			8000000000:82:339:0005	0,0302	провулок Хрестовий, Печерський район, місто Київ	Землі промисловості, транспорту, електронних комунікацій, енергетики, оборони та іншого призначення	12.13 Земельні ділянки загального користування, які використовуються як вулиці, майдани, проїзди, дороги, набережні
			8000000000:82:339:0013	0,0579	вулиця Московська, Печерський район, місто Київ	Землі промисловості, транспорту, електронних комунікацій, енергетики, оборони та іншого призначення	12.13 Земельні ділянки загального користування, які використовуються як вулиці, майдани, проїзди, дороги, набережні
			8000000000:82:339:0014	0,0289	вулиця Левандовська, Печерський район, місто Київ	Землі промисловості, транспорту, електронних комунікацій, енергетики, оборони та іншого призначення	12.13 Земельні ділянки загального користування, які використовуються як вулиці, майдани, проїзди, дороги, набережні
6	621265283	Технічна документація із землеустрою щодо інвентаризації земель на території кадастрового кварталу 69:136 обмеженого вул. Гарматна, вул. Тупікова Генерала, вул. Деснянська та вул. Олекси Тихого у Солом'янському районі м. Києва	8000000000:69:136:0001	0,0155	вулиця Гарматна, 21, Солом'янський район, місто Київ	Землі промисловості, транспорту, електронних комунікацій, енергетики, оборони та іншого призначення	14.02 Для розміщення, будівництва, експлуатації та обслуговування будівель і споруд об'єктів передачі електричної енергії
			8000000000:69:136:0004	0,1876	вулиця Дністровська, Солом'янський район, місто Київ	Землі промисловості, транспорту, електронних комунікацій, енергетики, оборони та іншого призначення	12.04 Для розміщення та експлуатації будівель і споруд автомобільного транспорту та дорожнього господарства
			8000000000:69:136:0007	0,1342	вулиця Тупікова Генерала, 3/1, Солом'янський район, місто Київ	Землі житлової та громадської забудови	02.12 Земельні ділянки загального користування, які використовуються як внутрішньоквартальні проїзди, пішохідні зони
			8000000000:69:136:0009	0,1149	вулиця Тупікова Генерала, Солом'янський район, місто Київ	Землі житлової та громадської забудови	02.12 Земельні ділянки загального користування, які використовуються як внутрішньоквартальні проїзди, пішохідні зони

8000000000:69:136:0010	0,0098	вулиця Дністровська, Солом'янський район, місто Київ	Землі промисловості, транспорту, електронних комунікацій, енергетики, оборони та іншого призначення	14.02 Для розміщення, будівництва, експлуатації та обслуговування будівель і споруд об'єктів передачі електричної енергії
8000000000:69:136:0014	0,0752	вулиця Машинобудівна, Солом'янський район, місто Київ	Землі промисловості, транспорту, електронних комунікацій, енергетики, оборони та іншого призначення	12.13 Земельні ділянки загального користування, які використовуються як вулиці, майдани, проїзди, дороги, набережні
8000000000:69:136:0015	0,1546	вулиця Машинобудівна, Солом'янський район, місто Київ	Землі житлової та громадської забудови	02.12 Земельні ділянки загального користування, які використовуються як внутрішньоквартальні проїзди, пішохідні зони
8000000000:69:136:0016	0,3410	вулиця Олекси Тихого, 81/83, Солом'янський район, місто Київ	Землі житлової та громадської забудови	02.10 Для будівництва і обслуговування багатоквартирного житлового будинку з об'єктами торгово-розважальної та ринкової інфраструктури
8000000000:69:136:0018	0,1614	провулок Машинобудівний, Солом'янський район, місто Київ	Землі промисловості, транспорту, електронних комунікацій, енергетики, оборони та іншого призначення	12.04 Для розміщення та експлуатації будівель і споруд автомобільного транспорту та дорожнього господарства
8000000000:69:136:0020	0,3427	вулиця Олекси Тихого, 59-67, Солом'янський район, місто Київ	Землі житлової та громадської забудови	02.03 Для будівництва і обслуговування багатоквартирного житлового будинку
8000000000:69:136:0023	0,3422	вулиця Гарматна, 23, Солом'янський район, місто Київ	Землі житлової та громадської забудови	02.03 Для будівництва і обслуговування багатоквартирного житлового будинку
8000000000:69:136:0024	0,3705	провулок Машинобудівний, Солом'янський район, місто Київ	Землі житлової та громадської забудови	02.12 Земельні ділянки загального користування, які використовуються як внутрішньоквартальні проїзди, пішохідні зони
8000000000:69:136:0025	0,0110	вулиця Дністровська, 19, Солом'янський район, місто Київ	Землі промисловості, транспорту, електронних комунікацій, енергетики, оборони та іншого призначення	14.02 Для розміщення, будівництва, експлуатації та обслуговування будівель і споруд об'єктів передачі електричної енергії

8000000000:69:136:0026	0,0196	вулиця Деснянська, Солом'янський район, місто Київ	Землі промисловості, транспорту, електронних комунікацій, енергетики, оборони та іншого призначення	12.13 Земельні ділянки загального користування, які використовуються як вулиці, майдани, проїзди, дороги, набережні
8000000000:69:136:0027	0,1626	вулиця Машинобудівна, Солом'янський район, місто Київ	Землі промисловості, транспорту, електронних комунікацій, енергетики, оборони та іншого призначення	12.13 Земельні ділянки загального користування, які використовуються як вулиці, майдани, проїзди, дороги, набережні
8000000000:69:136:0028	0,3306	вулиця Тупікова Генерала, 5/1, Солом'янський район, місто Київ	Землі житлової та громадської забудови	02.10 Для будівництва і обслуговування багатоквартирного житлового будинку з об'єктами торгово-розважальної та ринкової інфраструктури
8000000000:69:136:0029	0,4139	вулиця Гарматна, вулиця Олекси Тихого, Солом'янський район, місто Київ	Землі промисловості, транспорту, електронних комунікацій, енергетики, оборони та іншого призначення	12.13 Земельні ділянки загального користування, які використовуються як вулиці, майдани, проїзди, дороги, набережні
8000000000:69:136:0030	2,1690	вулиця Машинобудівна, 21, 21а, Солом'янський район, місто Київ	Землі житлової та громадської забудови	02.10 Для будівництва і обслуговування багатоквартирного житлового будинку з об'єктами торгово-розважальної та ринкової інфраструктури
8000000000:69:136:0033	0,3709	вулиця Машинобудівна, Солом'янський район, місто Київ	Землі промисловості, транспорту, електронних комунікацій, енергетики, оборони та іншого призначення	12.04 Для розміщення та експлуатації будівель і споруд автомобільного транспорту та дорожнього господарства
8000000000:69:136:0034	0,1178	вулиця Гарматна, Солом'янський район, місто Київ	Землі промисловості, транспорту, електронних комунікацій, енергетики, оборони та іншого призначення	12.13 Земельні ділянки загального користування, які використовуються як вулиці, майдани, проїзди, дороги, набережні
8000000000:69:136:0035	0,4171	вулиця Тупікова Генерала, 3/1, Солом'янський район, місто Київ	Землі житлової та громадської забудови	02.10 Для будівництва і обслуговування багатоквартирного житлового будинку з об'єктами торгово-розважальної та ринкової інфраструктури

8000000000:69:136:0036	0,0346	вулиця Машинобудівна, Солом'янський район, місто Київ	Землі промисловості, транспорту, електронних комунікацій, енергетики, оборони та іншого призначення	12.13 Земельні ділянки загального користування, які використовуються як вулиці, майдани, проїзди, дороги, набережні
8000000000:69:136:0037	0,2178	вулиця Дністровська, Солом'янський район, місто Київ	Землі житлової та громадської забудови	02.12 Земельні ділянки загального користування, які використовуються як внутрішньоквартальні проїзди, пішохідні зони
8000000000:69:136:0038	0,1498	вулиця Гарматна, Солом'янський район, місто Київ	Землі промисловості, транспорту, електронних комунікацій, енергетики, оборони та іншого призначення	12.13 Земельні ділянки загального користування, які використовуються як вулиці, майдани, проїзди, дороги, набережні
8000000000:69:136:0039	0,3495	вулиця Деснянська, Солом'янський район, місто Київ	Землі промисловості, транспорту, електронних комунікацій, енергетики, оборони та іншого призначення	12.13 Земельні ділянки загального користування, які використовуються як вулиці, майдани, проїзди, дороги, набережні
8000000000:69:136:0040	0,0149	вулиця Машинобудівна, Солом'янський район, місто Київ	Землі промисловості, транспорту, електронних комунікацій, енергетики, оборони та іншого призначення	12.13 Земельні ділянки загального користування, які використовуються як вулиці, майдани, проїзди, дороги, набережні
8000000000:69:136:0041	0,0693	вулиця Деснянська, Солом'янський район, місто Київ	Землі промисловості, транспорту, електронних комунікацій, енергетики, оборони та іншого призначення	12.13 Земельні ділянки загального користування, які використовуються як вулиці, майдани, проїзди, дороги, набережні
8000000000:69:136:0042	0,4252	вулиця Гарматна, Солом'янський район, місто Київ	Землі промисловості, транспорту, електронних комунікацій, енергетики, оборони та іншого призначення	12.04 Для розміщення та експлуатації будівель і споруд автомобільного транспорту та дорожнього господарства
8000000000:69:136:0043	0,0132	провулок Машинобудівний, 27, Солом'янський район, місто Київ	Землі промисловості, транспорту, електронних комунікацій, енергетики, оборони та іншого призначення	11.04 Для розміщення та експлуатації основних, підсобних і допоміжних будівель та споруд технічної інфраструктури (виробництва та розподілення газу, постачання пари та гарячої води, збирання, очищення та розподілення води)

8000000000:69:136:0044	0,1645	провулок Західний, 3д, Солом'янський район, місто Київ	Землі житлової та громадської забудови	03.10 Для будівництва та обслуговування адміністративних будинків, офісних будівель компаній, які займаються підприємницькою діяльністю, пов'язаною з отриманням прибутку
8000000000:69:136:0045	0,0091	вулиця Гарматна, 33, Солом'янський район, місто Київ	Землі промисловості, транспорту, електронних комунікацій, енергетики, оборони та іншого призначення	14.02 Для розміщення, будівництва, експлуатації та обслуговування будівель і споруд об'єктів передачі електричної енергії
8000000000:69:136:0046	0,0124	вулиця Олекси Тихого, 59а, Солом'янський район, місто Київ	Землі промисловості, транспорту, електронних комунікацій, енергетики, оборони та іншого призначення	14.02 Для розміщення, будівництва, експлуатації та обслуговування будівель і споруд об'єктів передачі електричної енергії
8000000000:69:136:0047	0,0691	вулиця Машинобудівна, 27, Солом'янський район, місто Київ	Землі житлової та громадської забудови	03.07 Для будівництва та обслуговування будівель торгівлі
8000000000:69:136:0048	0,0152	вулиця Машинобудівна, 21, Солом'янський район, місто Київ	Землі промисловості, транспорту, електронних комунікацій, енергетики, оборони та іншого призначення	14.02 Для розміщення, будівництва, експлуатації та обслуговування будівель і споруд об'єктів передачі електричної енергії
8000000000:69:136:0051	0,0773	провулок Західний, Солом'янський район, місто Київ	Землі промисловості, транспорту, електронних комунікацій, енергетики, оборони та іншого призначення	12.04 Для розміщення та експлуатації будівель і споруд автомобільного транспорту та дорожнього господарства
8000000000:69:136:0052	0,1489	вулиця Гарматна, Солом'янський район, місто Київ	Землі промисловості, транспорту, електронних комунікацій, енергетики, оборони та іншого призначення	12.13 Земельні ділянки загального користування, які використовуються як вулиці, майдани, проїзди, дороги, набережні
8000000000:69:136:0053	0,5661	вулиця Олекси Тихого, Солом'янський район, місто Київ	Землі промисловості, транспорту, електронних комунікацій, енергетики, оборони та іншого призначення	12.04 Для розміщення та експлуатації будівель і споруд автомобільного транспорту та дорожнього господарства

8000000000:69:136:0054	0,1320	вулиця Гарматна, 31, Солом'янський район, місто Київ	Землі житлової та громадської забудови	03.10 Для будівництва та обслуговування адміністративних будинків, офісних будівель компаній, які займаються підприємницькою діяльністю, пов'язаною з отриманням прибутку
8000000000:69:136:0056	0,1923	вулиця Олекси Тихого, 69, Солом'янський район, місто Київ	Землі житлової та громадської забудови	02.10 Для будівництва і обслуговування багатоквартирного житлового будинку з об'єктами торгово-розважальної та ринкової інфраструктури
8000000000:69:136:0059	0,3257	вулиця Машинобудівна, 27, Солом'янський район, місто Київ	Землі житлової та громадської забудови	02.10 Для будівництва і обслуговування багатоквартирного житлового будинку з об'єктами торгово-розважальної та ринкової інфраструктури
8000000000:69:136:0063	0,3033	вулиця Деснянська, Солом'янський район, місто Київ	Землі промисловості, транспорту, електронних комунікацій, енергетики, оборони та іншого призначення	12.04 Для розміщення та експлуатації будівель і споруд автомобільного транспорту та дорожнього господарства
8000000000:69:136:0064	0,3114	вулиця Гарматна, 21, Солом'янський район, місто Київ	Землі житлової та громадської забудови	02.03 Для будівництва і обслуговування багатоквартирного житлового будинку
8000000000:69:136:0066	1,4670	вулиця Гарматна, 29/31, 33, 33/1, вулиця Машинобудівна, 21Б, Солом'янський район, місто Київ	Землі житлової та громадської забудови	02.10 Для будівництва і обслуговування багатоквартирного житлового будинку з об'єктами торгово-розважальної та ринкової інфраструктури
8000000000:69:136:0069	0,8616	вулиця Дністровська, 19, вулиця Машинобудівна, 25, Солом'янський район, місто Київ	Землі житлової та громадської забудови	02.03 Для будівництва і обслуговування багатоквартирного житлового будинку
8000000000:69:136:0070	0,0570	вулиця Гарматна, Солом'янський район, місто Київ	Землі житлової та громадської забудови	02.12 Земельні ділянки загального користування, які використовуються як внутрішньоквартальні проїзди, пішохідні зони
8000000000:69:136:0721	1,6016	вулиця Олекси Тихого, 59а, провулок Машинобудівний, 25, вулиця Машинобудівна, 24, Солом'янський район, місто Київ	Землі житлової та громадської забудови	02.03 Для будівництва і обслуговування багатоквартирного житлового будинку

7	751440523	Технічна документація із землеустрою щодо інвентаризації земель на території кадастрового кварталу 72:063 обмеженого вулицями Сурикова, Богданівською, Стадіонною, Патріарха Мстислава Скрипника та Липківського Василя Митрополита у Солом'янському районі м. Києва	8000000000:72:063:0043	1,1113	вулиця Сурикова, 3, Солом'янський район, місто Київ	Землі житлової та громадської забудови	03.10 Для будівництва та обслуговування адміністративних будинків, офісних будівель компаній, які займаються підприємницькою діяльністю, пов'язаною з отриманням прибутку
			8000000000:72:063:0026	1,0152	вулиця Липківського Василя Митрополита, 63, Солом'янський район, місто Київ	Землі житлової та громадської забудови	03.11 Для будівництва та обслуговування будівель і споруд закладів науки
			8000000000:72:063:0033	0,0699	вулиця Патріарха Мстислава Скрипника, 28, Солом'янський район, місто Київ	Землі промисловості, транспорту, електронних комунікацій, енергетики, оборони та іншого призначення	14.02 Для розміщення, будівництва, експлуатації та обслуговування будівель і споруд об'єктів передачі електричної енергії
			8000000000:72:063:0050	0,3895	вулиця Сурикова, 5, Солом'янський район, місто Київ	Землі житлової та громадської забудови	02.04 Для будівництва і обслуговування будівель тимчасового проживання
			8000000000:72:063:0029	0,1334	вулиця Богданівська, 3, Солом'янський район, місто Київ	Землі житлової та громадської забудови	02.10 Для будівництва і обслуговування багатоквартирного житлового будинку з об'єктами торгово-розважальної та ринкової інфраструктури
			8000000000:72:063:0045	0,2503	вулиця Богданівська, 3/5, Солом'янський район, місто Київ	Землі житлової та громадської забудови	02.04 Для будівництва і обслуговування будівель тимчасового проживання
			8000000000:72:063:0016	0,7474	вулиця Патріарха Мстислава Скрипника, 40а, вулиця Стадіонна, 14, Солом'янський район, місто Київ	Землі житлової та громадської забудови	02.03 Для будівництва і обслуговування багатоквартирного житлового будинку
			8000000000:72:063:0051	0,4488	вулиця Стадіонна, 16/6, Солом'янський район, місто Київ	Землі житлової та громадської забудови	02.03 Для будівництва і обслуговування багатоквартирного житлового будинку
			8000000000:72:063:0049	0,3158	вулиця Сурикова, вулиця Липківського Василя Митрополита, Солом'янський район, місто Київ	Землі житлової та громадської забудови	02.12 Земельні ділянки загального користування, які використовуються як внутрішньквартальні проїзди, пішохідні зони

8000000000:72:063:0052	0,5685	вулиця Сурикова, 7, вулиця Липківського Василя Митрополита, 40, Солом'янський район, місто Київ	Землі історико-культурного призначення	08.03 Для іншого історико-культурного призначення
8000000000:72:063:0013	0,2340	вулиця Богданівська, 5а, Солом'янський район, місто Київ	Землі житлової та громадської забудови	02.03 Для будівництва і обслуговування багатоквартирного житлового будинку
8000000000:72:063:0023	0,2687	вулиця Богданівська, 1, Солом'янський район, місто Київ	Землі житлової та громадської забудови	02.03 Для будівництва і обслуговування багатоквартирного житлового будинку
8000000000:72:063:0058	0,0725	вулиця Сурикова, 3 (літ. "Г"), Солом'янський район, місто Київ	Землі житлової та громадської забудови	03.20 Земельні ділянки загального користування, які використовуються як внутрішньоквартальні проїзди, пішохідні зони
8000000000:72:063:0027	0,0097	вулиця Богданівська, 3/5, Солом'янський район, місто Київ	Землі промисловості, транспорту, електронних комунікацій, енергетики, оборони та іншого призначення	14.02 Для розміщення, будівництва, експлуатації та обслуговування будівель і споруд об'єктів передачі електричної енергії
8000000000:72:063:0039	0,0116	провулок Хомова Ярослава, 58, Солом'янський район, місто Київ	Землі промисловості, транспорту, електронних комунікацій, енергетики, оборони та іншого призначення	14.02 Для розміщення, будівництва, експлуатації та обслуговування будівель і споруд об'єктів передачі електричної енергії
8000000000:72:063:0019	0,1755	вулиця Патріарха Мстислава Скрипника, Солом'янський район, місто Київ	Землі житлової та громадської забудови	02.12 Земельні ділянки загального користування, які використовуються як внутрішньоквартальні проїзди, пішохідні зони
8000000000:72:063:0021	2,0712	вулиця Липківського Василя Митрополита, вулиця Патріарха Мстислава Скрипника, провулок Хомова Ярослава, вулиця Стадіонна, Солом'янський район, місто Київ	Землі промисловості, транспорту, електронних комунікацій, енергетики, оборони та іншого призначення	12.04 Для розміщення та експлуатації будівель і споруд автомобільного транспорту та дорожнього господарства

8000000000:72:063:0037	0,2469	вулиця Сурикова, 3, Солом'янський район, місто Київ	Землі житлової та громадської забудови	03.10 Для будівництва та обслуговування адміністративних будинків, офісних будівель компаній, які займаються підприємницькою діяльністю, пов'язаною з отриманням прибутку
8000000000:72:063:0044	0,0045	вулиця Сурикова, 3, Солом'янський район, місто Київ	Землі промисловості, транспорту, електронних комунікацій, енергетики, оборони та іншого призначення	14.02 Для розміщення, будівництва, експлуатації та обслуговування будівель і споруд об'єктів передачі електричної енергії
8000000000:72:063:0014	0,0093	вулиця Сурикова, 3, Солом'янський район, місто Київ	Землі житлової та громадської забудови	03.10 Для будівництва та обслуговування адміністративних будинків, офісних будівель компаній, які займаються підприємницькою діяльністю, пов'язаною з отриманням прибутку
8000000000:72:063:0060	0,3047	провулок Хомова Ярослава, 14а, вулиця Патріарха Мстислава Скрипника, 44а, Солом'янський район, місто Київ	Землі житлової та громадської забудови	02.03 Для будівництва і обслуговування багатоквартирного житлового будинку
8000000000:72:063:0031	0,0507	вулиця Богданівська, Солом'янський район, місто Київ	Землі житлової та громадської забудови	02.12 Земельні ділянки загального користування, які використовуються як внутрішньоквартальні проїзди, пішохідні зони
8000000000:72:063:0061	0,2497	вулиця Патріарха Мстислава Скрипника, Солом'янський район, місто Київ	Землі промисловості, транспорту, електронних комунікацій, енергетики, оборони та іншого призначення	12.13 Земельні ділянки загального користування, які використовуються як вулиці, майдани, проїзди, дороги, набережні
8000000000:72:063:0022	0,0262	вулиця Липківського Василя Митрополита, Солом'янський район, місто Київ	Землі житлової та громадської забудови	02.12 Земельні ділянки загального користування, які використовуються як внутрішньоквартальні проїзди, пішохідні зони
8000000000:72:063:0025	0,0179	вулиця Богданівська, Солом'янський район, місто Київ	Землі промисловості, транспорту, електронних комунікацій, енергетики, оборони та іншого призначення	12.13 Земельні ділянки загального користування, які використовуються як вулиці, майдани, проїзди, дороги, набережні

8000000000:72:063:0040	0,0128	вулиця Липківського Василя Митрополита, Солом'янський район, місто Київ	Землі промисловості, транспорту, електронних комунікацій, енергетики, оборони та іншого призначення	12.13 Земельні ділянки загального користування, які використовуються як вулиці, майдани. проїзди, дороги, набережні
8000000000:72:063:0032	0,0126	вулиця Липківського Василя Митрополита, Солом'янський район, місто Київ	Землі промисловості, транспорту, електронних комунікацій, енергетики, оборони та іншого призначення	12.13 Земельні ділянки загального користування, які використовуються як вулиці, майдани. проїзди, дороги, набережні
8000000000:72:063:0015	0,0089	вулиця Липківського Василя Митрополита, Солом'янський район, місто Київ	Землі промисловості, транспорту, електронних комунікацій, енергетики, оборони та іншого призначення	12.13 Земельні ділянки загального користування, які використовуються як вулиці, майдани. проїзди, дороги, набережні
8000000000:72:063:0055	0,0148	вулиця Липківського Василя Митрополита, 36, Солом'янський район, місто Київ	Землі промисловості, транспорту, електронних комунікацій, енергетики, оборони та іншого призначення	14.02 Для розміщення, будівництва, експлуатації та обслуговування будівель і споруд об'єктів передачі електричної енергії
8000000000:72:063:0008	0,0107	вулиця Богданівська, Солом'янський район, місто Київ	Землі промисловості, транспорту, електронних комунікацій, енергетики, оборони та іншого призначення	12.13 Земельні ділянки загального користування, які використовуються як вулиці, майдани. проїзди, дороги, набережні
8000000000:72:063:0030	0,0104	вулиця Богданівська, Солом'янський район, місто Київ	Землі промисловості, транспорту, електронних комунікацій, енергетики, оборони та іншого призначення	12.13 Земельні ділянки загального користування, які використовуються як вулиці, майдани. проїзди, дороги, набережні
8000000000:72:063:0018	0,0179	вулиця Патріарха Мстислава Скрипника, Солом'янський район, місто Київ	Землі промисловості, транспорту, електронних комунікацій, енергетики, оборони та іншого призначення	12.13 Земельні ділянки загального користування, які використовуються як вулиці, майдани, проїзди, дороги, набережні
8000000000:72:063:0091	0,3195	вулиця Патріарха Мстислава Скрипника, вулиця Стадіонна, Солом'янський район, місто Київ	Землі промисловості, транспорту, електронних комунікацій, енергетики, оборони та іншого призначення	12.13 Земельні ділянки загального користування, які використовуються як вулиці, майдани, проїзди, дороги, набережні

			8000000000:72:063:0053	0,7545	вулиця Липківського Василя Митрополита, вулиця Сурикова, вулиця Богданівська, вулиця Стадіонна, Солом'янський район, місто Київ	Землі промисловості, транспорту, електронних комунікацій, енергетики, оборони та іншого призначення	12.13 Земельні ділянки загального користування, які використовуються як вулиці, майдани, проїзди, дороги, набережні
			8000000000:72:063:0046	0,0390	вулиця Патріарха Мстислава Скрипника, Солом'янський район, місто Київ	Землі житлової та громадської забудови	02.12 Земельні ділянки загального користування, які використовуються як внутрішньоквартальні проїзди, пішохідні зони
			8000000000:72:063:0020	0,1067	вулиця Патріарха Мстислава Скрипника, 60, Солом'янський район, місто Київ	Землі житлової та громадської забудови	03.10 Для будівництва та обслуговування адміністративних будинків, офісних будівель компаній, які займаються підприємницькою діяльністю, пов'язаною з отриманням прибутку
			8000000000:72:063:0042	0,0052	вулиця Сурикова, Солом'янський район, місто Київ	Землі житлової та громадської забудови	03.20 Земельні ділянки загального користування, які використовуються як внутрішньоквартальні проїзди, пішохідні зони
8	365246646	Технічна документація із землеустрою щодо інвентаризації земель на території кадастрового кварталу 69:224 обмеженого проспектом Відрадним, вулицями Героїв Севастополя, Чернишевського та Бориславською у Солом'янському районі м. Києва	8000000000:69:224:0010	0,6247	проспект Відрадний, 59, Солом'янський район, місто Київ	Землі житлової та громадської забудови	02.03 Для будівництва і обслуговування багатоквартирного житлового будинку
			8000000000:69:224:0007	0,0038	проспект Відрадний, 59, Солом'янський район, місто Київ	Землі промисловості, транспорту, електронних комунікацій, енергетики, оборони та іншого призначення	11.04 Для розміщення та експлуатації основних, підсобних і допоміжних будівель та споруд технічної інфраструктури (виробництва та розподілення газу, постачання пари та гарячої води, збирання, очищення та розподілення води)
			8000000000:69:224:0012	0,0072	проспект Відрадний, 59/63, Солом'янський район, місто Київ	Землі промисловості, транспорту, електронних комунікацій, енергетики, оборони та іншого призначення	14.02 Для розміщення, будівництва, експлуатації та обслуговування будівель і споруд об'єктів передачі електричної енергії
			8000000000:69:224:0015	0,1530	вулиця Бориславська, 70, Солом'янський район, місто Київ	Землі житлової та громадської забудови	02.10 Для будівництва і обслуговування багатоквартирного житлового будинку з об'єктами торгово-розважальної та ринкової інфраструктури

			8000000000:69:224:0004	0,1779	проспект Відрадний, 67, Солом'янський район, місто Київ	Землі житлової та громадської забудови	02.03 Для будівництва і обслуговування багатоквартирного житлового будинку
			8000000000:69:224:0013	0,1478	вулиця Бориславська, 72/3, Солом'янський район, місто Київ	Землі житлової та громадської забудови	02.10 Для будівництва і обслуговування багатоквартирного житлового будинку з об'єктами торгово-розважальної та ринкової інфраструктури
			8000000000:69:224:0016	0,1321	проспект Відрадний, 69/1, Солом'янський район, місто Київ	Землі житлової та громадської забудови	02.10 Для будівництва і обслуговування багатоквартирного житлового будинку з об'єктами торгово-розважальної та ринкової інфраструктури
			8000000000:69:224:0009	0,4885	проспект Відрадний, вулиці Чернишевського, Бориславська, Героїв Севастополя, Солом'янський район, місто Київ	Землі промисловості, транспорту, електронних комунікацій, енергетики, оборони та іншого призначення	12.13 Земельні ділянки загального користування, які використовуються як вулиці, майдани, проїзди, дороги, набережні
			8000000000:69:224:0008	0,2482	проспект Відрадний, 61, Солом'янський район, місто Київ	Землі житлової та громадської забудови	02.03 Для будівництва і обслуговування багатоквартирного житлового будинку
9	572652009	Технічна документація із землеустрою щодо інвентаризації земель на території кадастрового кварталу 69:268, обмеженого вулицями Героїв Севастополя, Попельнянською, Новопольовою та залізничними коліями у Солом'янському районі м. Києва	8000000000:69:268:0003	0,3269	вулиця Новопольова, вулиця Героїв Севастополя, вулиця Попельнянська Солом'янський район, місто Київ	Землі промисловості, транспорту, електронних комунікацій, енергетики, оборони та іншого призначення	12.04 Для розміщення та експлуатації будівель і споруд автомобільного транспорту та дорожнього господарства
			8000000000:69:268:0018	0,2751	вулиця Новопольова, Солом'янський район, місто Київ	Землі промисловості, транспорту, електронних комунікацій, енергетики, оборони та іншого призначення	12.13 Земельні ділянки загального користування, які використовуються як вулиці, майдани, проїзди, дороги, набережні
			8000000000:69:268:0015	1,5179	вулиця Новопольова, 67-А, Солом'янський район, місто Київ	Землі житлової та громадської забудови	02.06 Для колективного гаражного будівництва
			8000000000:69:268:0002	0,6420	вулиця Новопольова, 63, 65, 67, Солом'янський район, місто Київ	Землі житлової та громадської забудови	02.03 Для будівництва і обслуговування багатоквартирного житлового будинку

			8000000000:69:268:0019	0,0041	вулиця Новопольова, 67а, Солом'янський район, місто Київ	Землі промисловості, транспорту, електронних комунікацій, енергетики, оборони та іншого призначення	14.02 Для розміщення, будівництва, експлуатації та обслуговування будівель і споруд об'єктів передачі електричної енергії
			8000000000:69:268:0016	0,1115	вулиця Героїв Севастополя, Солом'янський район, місто Київ	Землі промисловості, транспорту, електронних комунікацій, енергетики, оборони та іншого призначення	12.11 Для розміщення та експлуатації об'єктів дорожнього сервісу
10	493525291	Технічна документація із землеустрою щодо інвентаризації земель на території кадастрового кварталу 69:181, обмеженого вулицями Дашавською, Маміна- Сибіряка, Залізничною та Польвою у Солом'янському районі м. Києва	8000000000:69:181:0011	0,0867	вулиця Польова, 21, Солом'янський район, місто Київ	Землі промисловості, транспорту, електронних комунікацій, енергетики, оборони та іншого призначення	11.04 Для розміщення та експлуатації основних, підсобних і допоміжних будівель та споруд технічної інфраструктури (виробництва та розподілення газу, постачання пари та гарячої води, збирання, очищення та розподілення води)
			8000000000:69:181:0012	0,4289	вулиця Польова, 31, Солом'янський район, місто Київ	Землі житлової та громадської забудови	02.06 Для колективного гаражного будівництва
			8000000000:69:181:0016	0,0195	вулиця Залізнична, Солом'янський район, місто Київ	Землі промисловості, транспорту, електронних комунікацій, енергетики, оборони та іншого призначення	12.13 Земельні ділянки загального користування, які використовуються як вулиці, майдани, проїзди, дороги, набережні
			8000000000:69:181:0015	0,0493	вулиця Залізнична, Солом'янський район, місто Київ	Землі промисловості, транспорту, електронних комунікацій, енергетики, оборони та іншого призначення	12.13 Земельні ділянки загального користування, які використовуються як вулиці, майдани, проїзди, дороги, набережні
			8000000000:69:181:0009	0,6505	вулиця Польова, Дашавська, Маміна- Сибіряка, Залізнична, Солом'янський район, місто Київ	Землі промисловості, транспорту, електронних комунікацій, енергетики, оборони та іншого призначення	12.13 Земельні ділянки загального користування, які використовуються як вулиці, майдани, проїзди, дороги, набережні
			8000000000:69:181:0010	0,0120	вулиця Польова, 21, Солом'янський район, місто Київ	Землі промисловості, транспорту, електронних комунікацій, енергетики, оборони та іншого призначення	14.02 Для розміщення, будівництва, експлуатації та обслуговування будівель і споруд об'єктів передачі електричної енергії

			8000000000:69:181:0021	0,0368	вулиця Залізнична, Солом'янський район, місто Київ	Землі промисловості, транспорту, електронних комунікацій, енергетики, оборони та іншого призначення	12.13 Земельні ділянки загального користування, які використовуються як вулиці, майдани, проїзди, дороги, набережні
			8000000000:69:181:0013	0,0376	вулиця Польова, Солом'янський район, місто Київ	Землі промисловості, транспорту, електронних комунікацій, енергетики, оборони та іншого призначення	12.13 Земельні ділянки загального користування, які використовуються як вулиці, майдани, проїзди, дороги, набережні
			8000000000:69:181:0019	0,2028	між вулицею Польовою та вулицею Залізничною, Солом'янський район, місто Київ	Землі рекреаційного призначення	07.08 Земельні ділянки загального користування, які використовуються як зелені насадження загального користування
11	698775210	Технічна документація із землеустрою щодо інвентаризації земель на території кадастрового кварталу 69:211 обмеженого проспектом Відрадним, вулицями Піддубного Івана, Бориславською та Чернишевського у Солом'янському районі м. Києва	8000000000:69:211:0006	0,1911	проспект Відрадний, 55, Солом'янський район, місто Київ	Землі житлової та громадської забудови	02.10 Для будівництва і обслуговування багатоквартирного житлового будинку з об'єктами торгово-розважальної та ринкової інфраструктури
			8000000000:69:211:0009	0,0162	проспект Відрадний, 51, Солом'янський район, місто Київ	Землі промисловості, транспорту, електронних комунікацій, енергетики, оборони та іншого призначення	14.02 Для розміщення, будівництва, експлуатації та обслуговування будівель і споруд об'єктів передачі електричної енергії
			8000000000:69:211:0005	0,7287	проспект Відрадний, 49/2, вулиця Піддубного Івана, 2а, вулиця Бориславська, 52, 54, Солом'янський район, місто Київ	Землі житлової та громадської забудови	02.03 Для будівництва і обслуговування багатоквартирного житлового будинку
			8000000000:69:211:0003	0,3367	проспект Відрадний, 51, Солом'янський район, місто Київ	Землі житлової та громадської забудови	02.10 Для будівництва і обслуговування багатоквартирного житлового будинку з об'єктами торгово-розважальної та ринкової інфраструктури
			8000000000:69:211:0002	0,0172	проспект Відрадний, Солом'янський район, місто Київ	Землі житлової та громадської забудови	02.12 Земельні ділянки загального користування, які використовуються як внутрішньоквартальні проїзди, пішохідні зони

			8000000000:69:211:0008	0,3628	проспект Відрадний, вулиці Піддубного Івана, Бориславська, Чернишевського, Солом'янський район, місто Київ	Землі промисловості, транспорту, електронних комунікацій, енергетики, оборони та іншого призначення	12.13 Земельні ділянки загального користування, які використовуються як вулиці, майдани, проїзди, дороги, набережні
			8000000000:69:211:0004	0,0698	вулиця Піддубного Івана, Солом'янський район, місто Київ	Землі промисловості, транспорту, електронних комунікацій, енергетики, оборони та іншого призначення	12.04 Для розміщення та експлуатації будівель і споруд автомобільного транспорту та дорожнього господарства
			8000000000:69:211:0001	0,0567	вулиця Чернишевського, Солом'янський район, місто Київ	Землі промисловості, транспорту, електронних комунікацій, енергетики, оборони та іншого призначення	12.04 Для розміщення та експлуатації будівель і споруд автомобільного транспорту та дорожнього господарства
12	790987528	Технічна документація із землеустрою щодо інвентаризації земель на території кадастрового кварталу 69:245 обмеженого вулицями Танкістів, Попільнянською, Патріотів та Суздальською у Солом'янському районі м. Києва	8000000000:69:245:0006	0,0081	вулиця Патріотів, 96/12, Солом'янський район, місто Київ	Землі промисловості, транспорту, електронних комунікацій, енергетики, оборони та іншого призначення	14.02 Для розміщення, будівництва, експлуатації та обслуговування будівель і споруд об'єктів передачі електричної енергії
			8000000000:69:245:0008	0,6540	вулиця Патріотів, 98, Солом'янський район, місто Київ	Землі житлової та громадської забудови	02.03 Для будівництва і обслуговування багатоквартирного житлового будинку
			8000000000:69:245:0004	0,0163	вулиця Танкістів, Солом'янський район, місто Київ	Землі житлової та громадської забудови	02.12 Земельні ділянки загального користування, які використовуються як внутрішньоквартальні проїзди, пішохідні зони
			8000000000:69:245:0005	0,2040	вулиця Попільнянська, вулиця Патріотів, вулиця Суздальська, Солом'янський район, місто Київ	Землі промисловості, транспорту, електронних комунікацій, енергетики, оборони та іншого призначення	12.13 Земельні ділянки загального користування, які використовуються як вулиці, майдани, проїзди, дороги, набережні
			8000000000:69:245:0002	0,1891	вулиця Суздальська, вулиця Танкістів, вулиця Попільнянська, Солом'янський район, місто Київ	Землі промисловості, транспорту, електронних комунікацій, енергетики, оборони та іншого призначення	12.04 Для розміщення та експлуатації будівель і споруд автомобільного транспорту та дорожнього господарства
			8000000000:69:245:0019	0,0251	вулиця Танкістів, Солом'янський район, місто Київ	Землі житлової та громадської забудови	02.12 Земельні ділянки загального користування, які використовуються як внутрішньоквартальні проїзди, пішохідні зони

			8000000000:69:245:0007	0,0051	вулиця Патріотів, Солом'янський район, місто Київ	Землі житлової та громадської забудови	02.12 Земельні ділянки загального користування, які використовуються як внутрішньоквартальні проїзди, пішохідні зони
13	753285520	Технічна документація із землеустрою щодо інвентаризації земель на території кадастрового кварталу 90:179 обмеженого вул.Лютнева у Голосіївському районі м. Кисва	8000000000:90:179:0004	75,6562	5 квартал та частина 4 кварталу Конча- Заспівського лісництва Комунального підприємства "Лісопаркове господарство "Конча- Заспа", Голосіївський район, місто Київ	Землі лісгосподарського призначення	09.03 Для цілей підрозділів 09.01-09.02, 09.04-09.05 та для збереження та використання земель природно- заповідного фонду
			8000000000:90:179:0002	2,2871	вулиця Лютнева, Голосіївський район, місто Київ	Землі водного фонду	10.12 Для цілей підрозділів 10.01-10.11, 10.13-10.16 та для збереження та використання земель природно- заповідного фонду
			8000000000:90:179:0003	0,9637	вулиця Лютнева, Голосіївський район, місто Київ	Землі промисловості, транспорту, електронних комунікацій, енергетики, оборони та іншого призначення	12.10. Для цілей підрозділів 12.01-12.09, 12.11-12.13 та для збереження та використання земель природно- заповідного фонду
14	520152383	Технічна документація із землеустрою щодо інвентаризації земель на території кадастрового кварталу 75:187 обмеженого проспектом Берестейським та вулицею Живописна у Святошинському районі м. Кисва	8000000000:75:187:0014	0,0178	вулиця Живописна, 8/61, Святошинський район, місто Київ	Землі промисловості, транспорту, електронних комунікацій, енергетики, оборони та іншого призначення	14.02 Для розміщення, будівництва, експлуатації та обслуговування будівель і споруд об'єктів передачі електричної енергії
			8000000000:75:187:0015	0,0088	проспект Берестейський, 135, Святошинський район, місто Київ	Землі промисловості, транспорту, електронних комунікацій, енергетики, оборони та іншого призначення	14.02 Для розміщення, будівництва, експлуатації та обслуговування будівель і споруд об'єктів передачі електричної енергії
			8000000000:75:187:0011	0,1075	вулиця Живописна, 8/61, Святошинський район, місто Київ	Землі житлової та громадської забудови	02.03 Для будівництва і обслуговування багатоквартирного житлового будинку
			8000000000:75:187:0016	0,1417	проспект Берестейський, Святошинський район, місто Київ	Землі промисловості, транспорту, електронних комунікацій, енергетики, оборони та іншого призначення	12.13 Земельні ділянки загального користування, які використовуються як вулиці, майдани, проїзди, дороги, набережні

8000000000:75:187:0018	0,9079	проспект Берестейський, Святошинський район, місто Київ	Землі рекреаційного призначення	07.08 Земельні ділянки загального користування, які використовуються як зелені насадження загального користування
8000000000:75:187:0009	0,0274	проспект Берестейський, Святошинський район, місто Київ	Землі промисловості, транспорту, електронних комунікацій, енергетики, оборони та іншого призначення	12.13 Земельні ділянки загального користування, які використовуються як вулиці, майдани, проїзди, дороги, набережні
8000000000:75:187:0012	0,0053	вулиця Живописна, 2, Святошинський район, місто Київ	Землі промисловості, транспорту, електронних комунікацій, енергетики, оборони та іншого призначення	11.04 Для розміщення та експлуатації основних, підсобних і допоміжних будівель та споруд технічної інфраструктури (виробництва та розподілення газу, постачання пари та гарячої води, збирання, очищення та розподілення води)
8000000000:75:187:0017	0,2121	вулиця Живописна, Святошинський район, місто Київ	Землі промисловості, транспорту, електронних комунікацій, енергетики, оборони та іншого призначення	12.13 Земельні ділянки загального користування, які використовуються як вулиці, майдани, проїзди, дороги, набережні
8000000000:75:187:0010	0,1214	вулиця Живописна, Святошинський район, місто Київ	Землі житлової та громадської забудови	02.12 Земельні ділянки загального користування, які використовуються як внутрішньоквартальні проїзди, пішохідні зони
8000000000:75:187:0013	0,0305	вулиця Живописна, Святошинський район, місто Київ	Землі промисловості, транспорту, електронних комунікацій, енергетики, оборони та іншого призначення	12.13 Земельні ділянки загального користування, які використовуються як вулиці, майдани, проїзди, дороги, набережні

Київський міський голова

Віталій КЛИЧКО



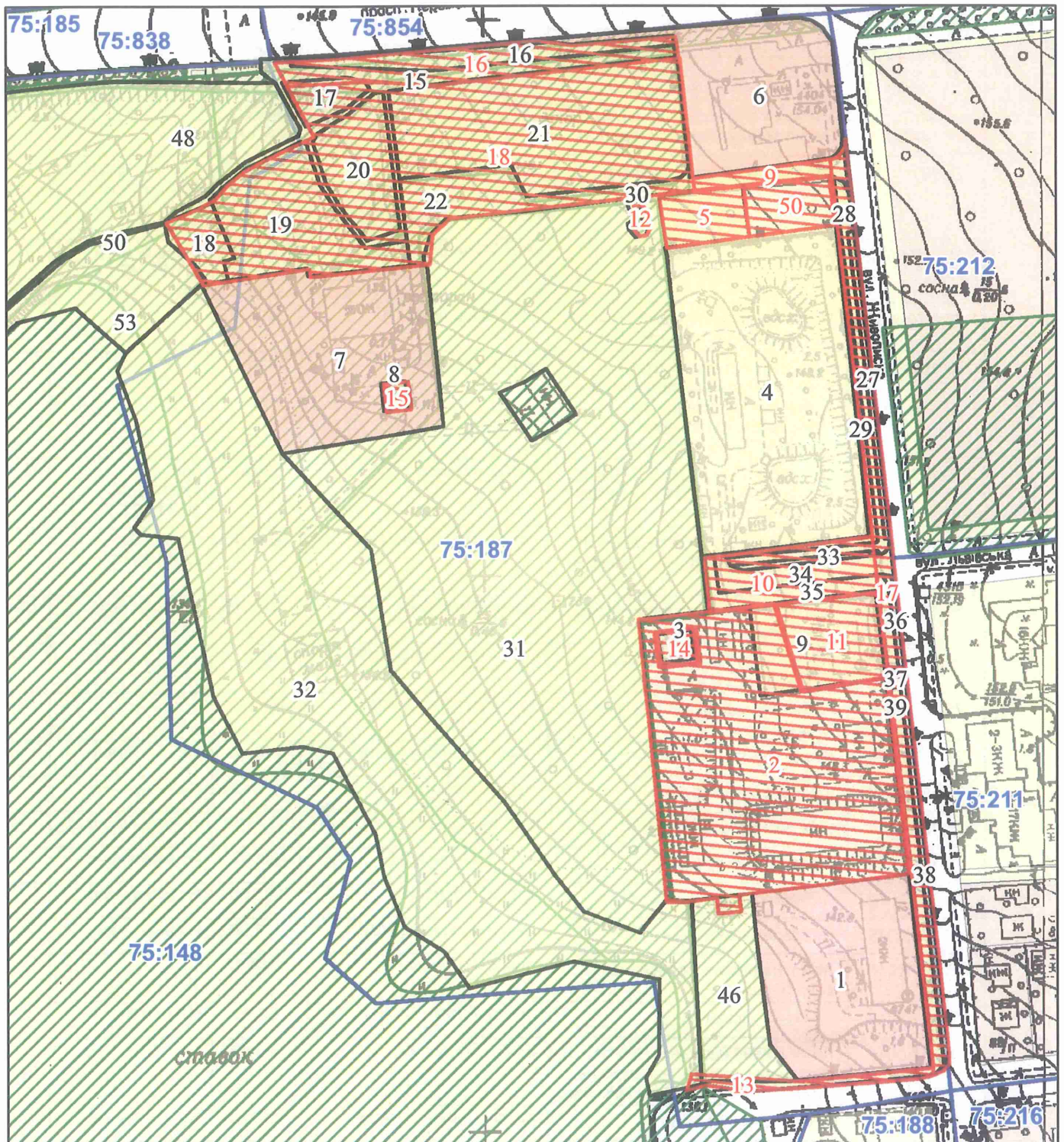
№ з/п	Кад. номер	Код цільового призначення	Площа (га)
1	0015	14.02	0,0088
2	0011	02.03	0,1075
3	0016	12.13	0,1417
4	0018	07.08	0,9079
5	0009	12.13	0,0274
6	0012	11.04	0,0053
7	0017	12.13	0,2121
8	0010	02.12	0,1214
9	0013	12.13	0,0305
10	0014	14.02	0,0178
	Разом		1,5804

Умовні позначення:

— Межі земельних ділянок

РОБОЧІ МАТЕРІАЛИ

Витяг з бази даних міського земельного кадастру від 04.04.2024

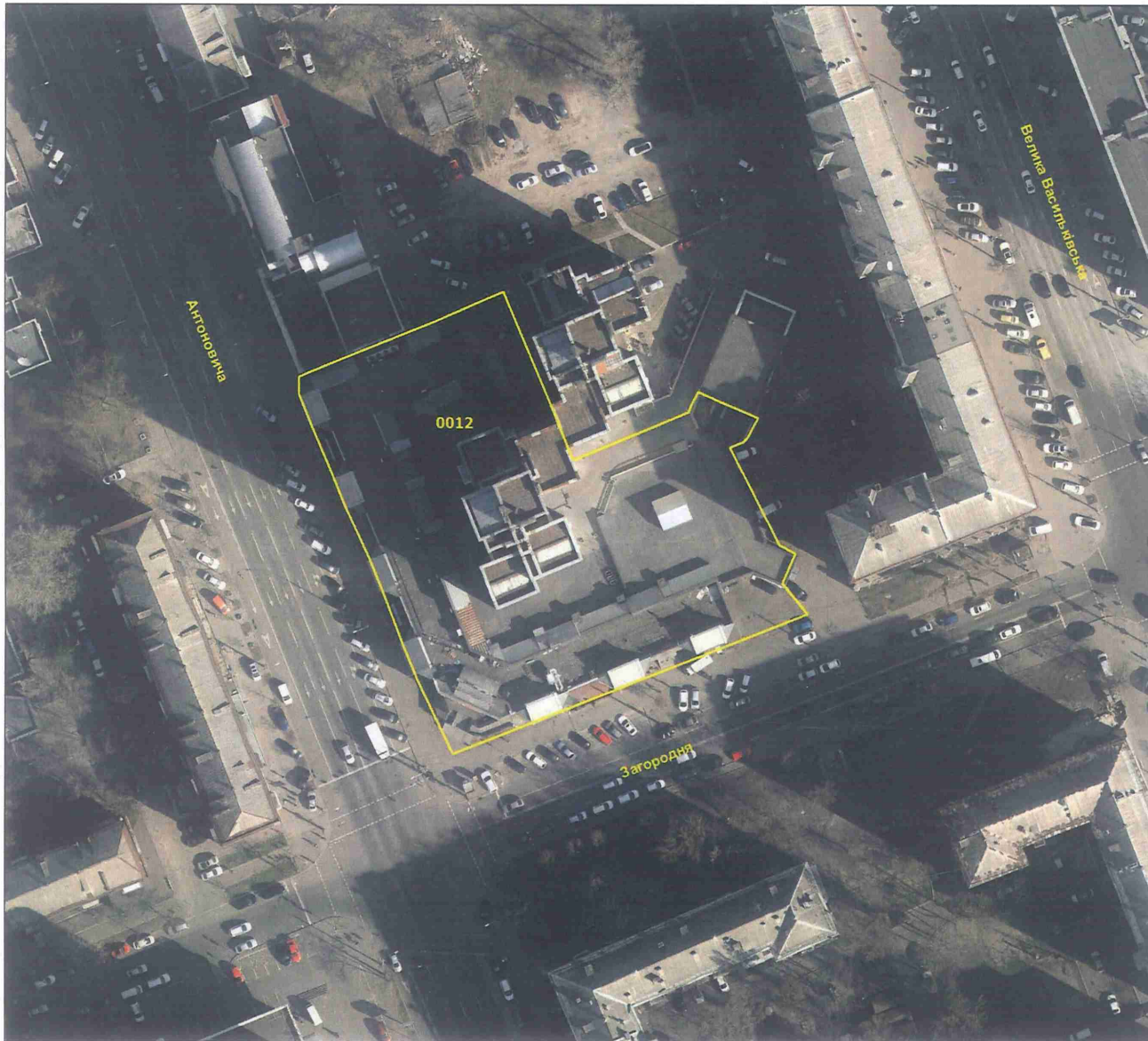


Масштаб 1:2 000

РЕЄСТР ЗЕМЕЛЬНОГО КАДАСТРУ

Код зем. ділянки	Суб'єкт господарювання за яким обліковується земельна ділянка у міському земельному кадастрі	Адреса земельної ділянки	Площа кв.м.	Вид права	Дата закінч. права
75:148:0048	Землі загального користування	просп. Перемоги	64367,92		
75:148:0050	Землі не надані у власність чи користування		501,86		
75:148:0053	Землі загального користування		3827,06		
75:187:0001	Служба зовнішньої розвідки України	вул. Живописна, 12	3854,77	Право в процесі оформлення (Оренда на 5 років)	
75:187:0002	АКЦІОНЕРНЕ ТОВАРИСТВО «УКРТЕЛЕКОМ»	вул. Живописна, 10	7636,00	оренда (01.12.2021 - 01.12.2031)	01.12.2031
75:187:0003	Приватне акціонерне товариство "ДТЕК Київські електромережі"	вул. Живописна, 10	123,90		
75:187:0004	Департамент експлуатації водопровідного господарства Публічного акціонерного товариства "Акціонерна компанія"Київводоканал"	вул. Львівська, 84	6830,10		
75:187:0005	ТОВАРИСТВО З ОБМЕЖЕНОЮ ВІДПОВІДАЛЬНІСТЮ «КЛІНІНГ АВТО ГРУП»	вул. Живописна, 2-А	577,00	оренда (30.11.2022 - 30.11.2027)	30.11.2027
75:187:0006	ТОВАРИСТВО З ОБМЕЖЕНОЮ ВІДПОВІДАЛЬНІСТЮ "ГІЛЬДІЯ НЕРУХОМОСТІ"	просп. Перемоги, 133	3028,46	Оренда до 22.03.2029	22.03.2029
75:187:0007	Мале колективне підприємство ресторан "Верховина"	просп. Перемоги, 135	4186,15	Оренда на 25 років	30.11.2026
75:187:0008	Приватне акціонерне товариство "ДТЕК Київські електромережі"	просп. Перемоги, 135	87,67		
75:187:0009	Публічне акціонерне товариство "Укртелеком"	вул. Живописна, 8/61	1442,70		
75:187:0009	Київська міська рада	просп. Берестейський	274,00	Не визначено	
75:187:0010	Київська міська рада	вул. Живописна	1214,00	Не визначено	
75:187:0011	Київська міська рада	вул. Живописна, 8/61	1075,00	Не визначено	
75:187:0012	Київська міська рада	вул. Живописна, 2	53,00	Не визначено	
75:187:0013	Київська міська рада	вул. Живописна	305,00	Не визначено	
75:187:0014	Київська міська рада	вул. Живописна, 8/61	178,00	Не визначено	
75:187:0015	Землі не надані у власність чи користування	просп. Перемоги	1364,13		
75:187:0015	Київська міська рада	просп. Берестейський, 135	88,00	Не визначено	
75:187:0016	Комунальне підприємство по утриманню зелених насаджень Святошинського району м.Києва	просп. Перемоги	651,48		
75:187:0016	Київська міська рада	просп. Берестейський	1417,00	Не визначено	
75:187:0017	Комунальне підприємство по утриманню зелених насаджень Святошинського району м.Києва	просп. Перемоги	324,32		
75:187:0017	Київська міська рада	вул. Живописна	2121,00	Не визначено	
75:187:0018	Землі не надані у власність чи користування	просп. Перемоги	404,32		
75:187:0018	Київська міська рада	просп. Берестейський	9079,00	Не визначено	
75:187:0019	Комунальне підприємство по утриманню зелених насаджень Святошинського району м.Києва	просп. Перемоги	1860,31		
75:187:0020	Комунальне підприємство по утриманню зелених насаджень Святошинського району м.Києва	просп. Перемоги	1023,96		

Код зем. ділянки	Суб'єкт господарювання за яким обліковується земельна ділянка у міському земельному кадастрі	Адреса земельної ділянки	Площа кв.м.	Вид права	Дата закінч. права
75:187:0021	Комунальне підприємство по утриманню зелених насаджень Святошинського району м.Києва	просп. Перемоги	4026,10		
75:187:0022	Землі не надані у власність чи користування		1463,63		
75:187:0027	Комунальне підприємство по утриманню зелених насаджень Святошинського району м.Києва	вул. Живописна	212,40		
75:187:0028	Землі не надані у власність чи користування	вул. Живописна	538,93		
75:187:0029	Землі не надані у власність чи користування	вул. Живописна	401,11		
75:187:0030	Комунальне підприємство по утриманню житлового господарства Святошинського району м.Києва	просп. Перемоги	70,65		
75:187:0031	Комунальне підприємство по утриманню зелених насаджень Святошинського району м.Києва	вул. Живописна	22271,87		
75:187:0032	Землі загального користування	вул. Живописна	15114,70		
75:187:0033	Землі не надані у власність чи користування	вул. Живописна	90,32		
75:187:0034	Землі не надані у власність чи користування	вул. Живописна	498,77		
75:187:0035	Землі не надані у власність чи користування	вул. Живописна	579,49		
75:187:0036	Землі не надані у власність чи користування	вул. Живописна	73,94		
75:187:0037	Землі не надані у власність чи користування	вул. Живописна	47,61		
75:187:0038	Землі не надані у власність чи користування	вул. Живописна	288,06		
75:187:0039	Землі не надані у власність чи користування	вул. Живописна	891,88		
75:187:0046	Землі не надані у власність чи користування	вул. Живописна, 12	1637,15		
75:187:0050	Товариство з обмеженою відповідальністю «КЛІНІНГ АВТО ГРУП»	вулиця Живописна, 2а	564,00	оренда (23.12.2020 - 23.12.2030)	23.12.2030



№ з/п	Кад. номер	Код цільового призначення	Площа (га)
1	0012	02.10	0,5311
	Разом		0,5311

Умовні позначення:

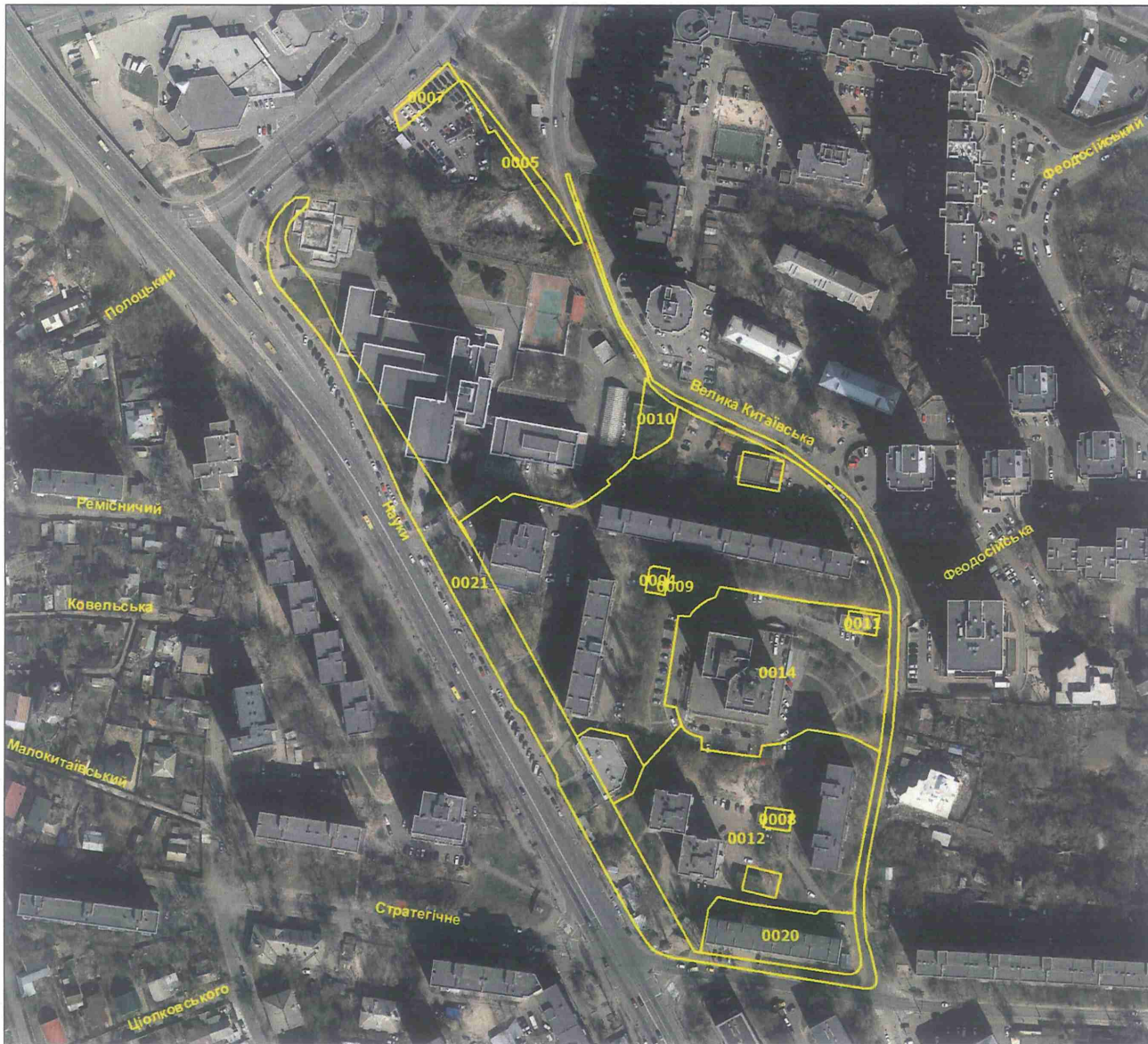
— Межі земельних ділянок



№ з/п	Кад. номер	Код цільового призначення	Площа (га)
1	0005	12.13	0,0273
2	0006	11.04	0,1470
3	0007	12.11	2,2474
4	0008	10.02	0,4530
5	0009	12.13	0,1930
6	0010	12.04	0,0641
7	0011	11.04	0,0207
8	0012	07.08	0,0203
9	0013	12.13	0,1883
	Разом		3,3611

Умовні позначення:

— Межі земельних ділянок



№ з/п	Кад. номер	Код цільового призначення	Площа (га)
1	0004	14.02	0,0134
2	0005	03.20	0,0473
3	0007	12.13	0,0368
4	0008	14.02	0,0136
5	0009	02.10	1,7328
6	0010	14.02	0,0511
7	0011	14.02	0,0159
8	0012	02.03	0,9462
9	0014	02.10	0,7502
10	0020	02.03	0,2220
11	0021	12.13	0,9533
	Разом		4,7826

Умовні позначення:

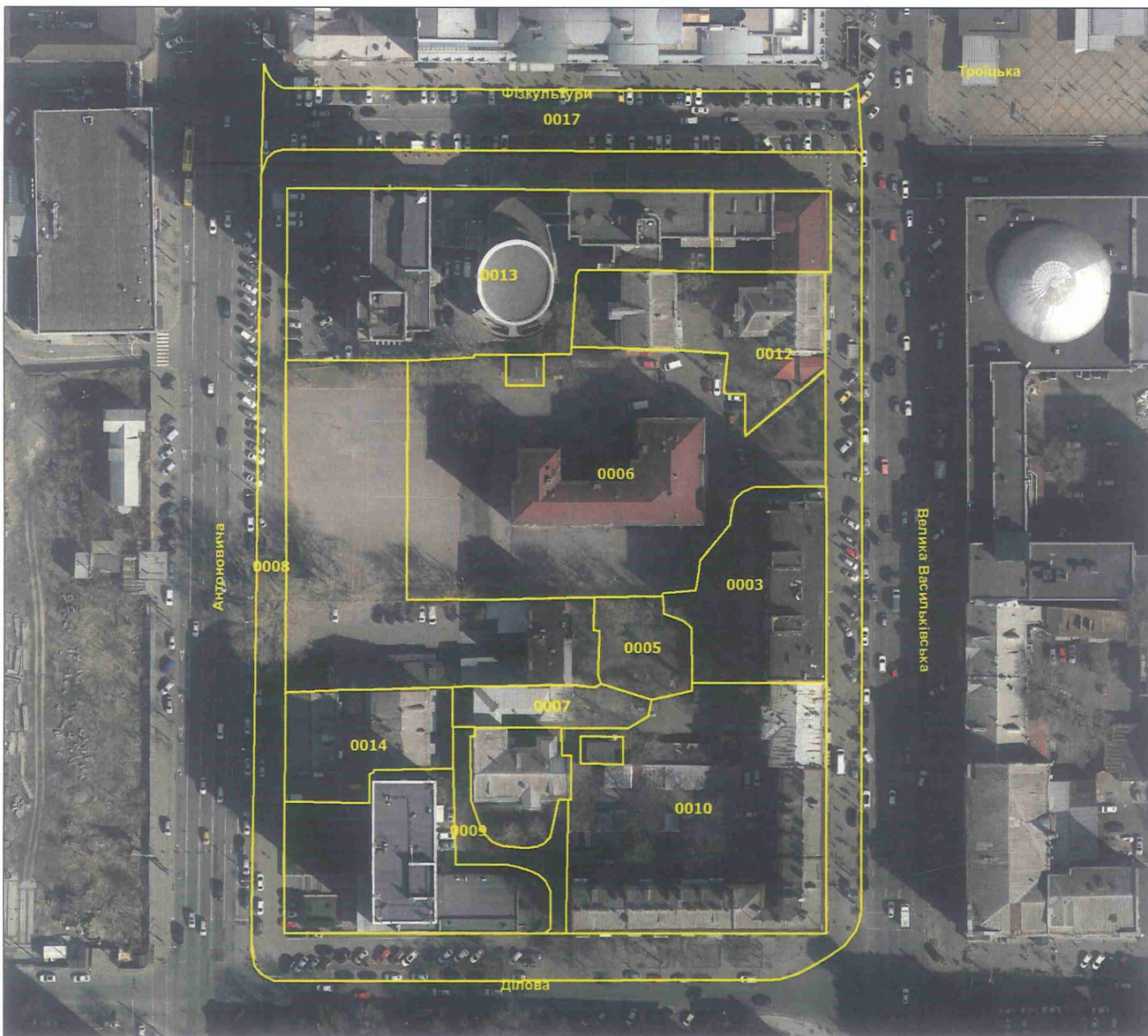
— Межі земельних ділянок



№ з/п	Кад. номер	Код цільового призначення	Площа (га)
1	0007	12.04	0,3355
2	0022	12.13	0,1134
	Разом		0,4489

Умовні позначення:

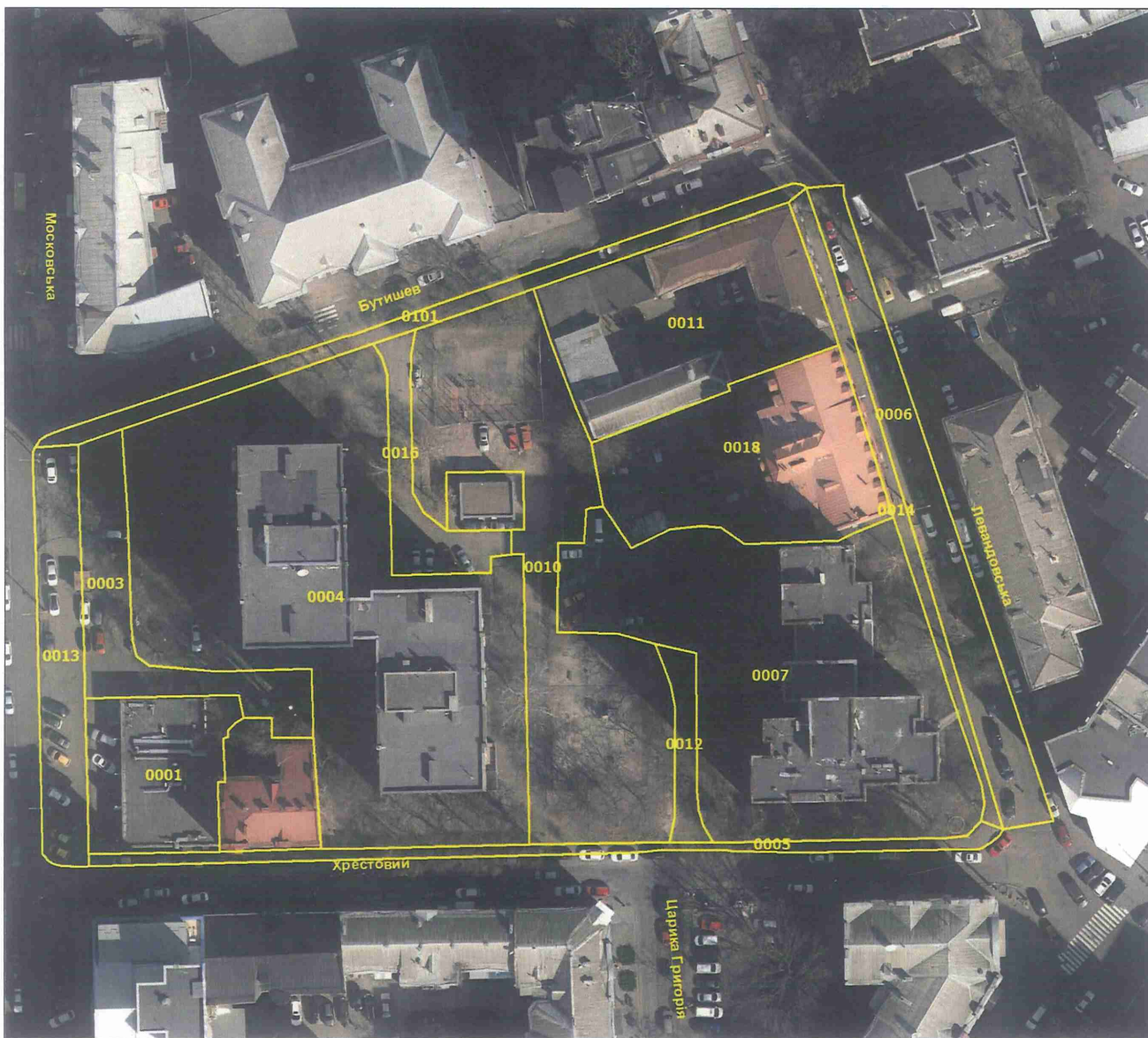
— Межі земельних ділянок



№ з/п	Кад. номер	Код цільового призначення	Площа (га)
1	0012	02.10	0,1710
2	0006	03.02	0,5825
3	0005	11.04	0,0583
4	0003	02.10	0,1697
5	0010	02.10	0,4144
6	0009	02.12	0,0469
7	0007	03.10	0,0543
8	0008	12.13	0,6761
9	0017	12.04	0,2571
10	0013	03.10	0,4113
11	0014	02.10	0,1128
	Разом		2,9544

Умовні позначення:

— Межі земельних ділянок

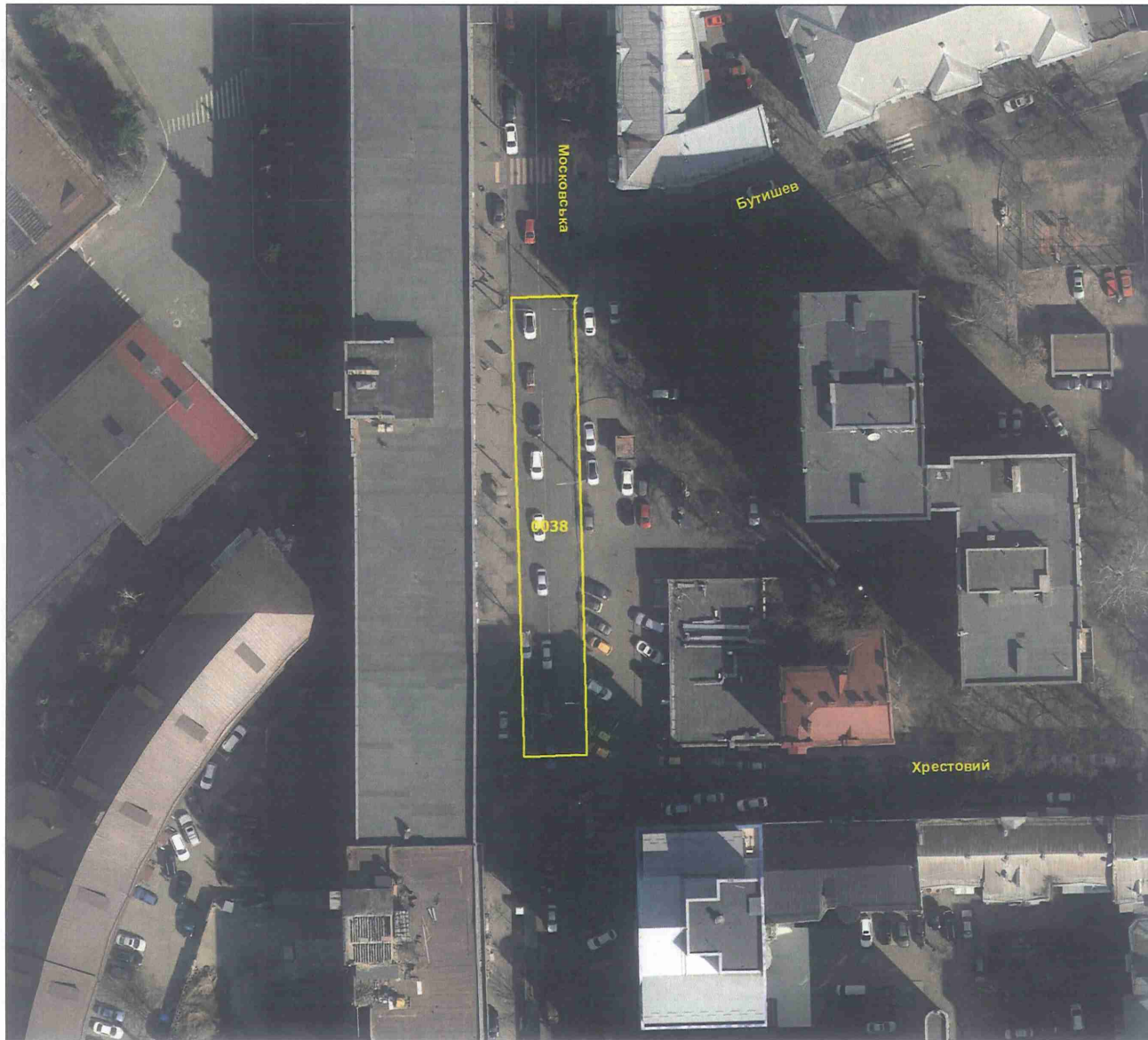


№ з/п	Кад. номер	Код цільового призначення	Площа (га)
1	0001	03.07	0,0651
2	0011	02.10	0,1273
3	0003	02.12	0,0596
4	0016	02.12	0,0306
5	0012	02.12	0,0151
6	0004	02.10	0,3788
7	0010	02.12	0,1967
8	0007	02.10	0,2744
9	0006	12.04	0,0815
10	0101	12.13	0,0401
11	0005	12.13	0,0302
12	0013	12.13	0,0579
13	0014	12.13	0,0289
14	0018	08.01	0,1200
	Разом		1,5062

Умовні позначення:

— Межі земельних ділянок

№ з/п	Кад. номер	Код цільового призначення	Площа (га)
1	0038	12.04	0,0687
	Разом		0,0687



Умовні позначення:

— Межі земельних ділянок



№ з/п	Кад. номер	Код цільового призначення	Площа (га)
1	0018	12.04	0,1614
2	0020	02.03	0,3427
3	0023	02.03	0,3422
4	0024	02.12	0,3705
5	0025	14.02	0,0110
6	0026	12.13	0,0196
7	0027	12.13	0,1626
8	0028	02.10	0,3306
9	0029	12.13	0,4139
10	0030	02.10	2,1690
11	0033	12.04	0,3709
12	0034	12.13	0,1178
13	0035	02.10	0,4171
14	0036	12.13	0,0346
15	0051	12.04	0,0773
16	0052	12.13	0,1489
17	0053	12.04	0,5661
18	0054	03.10	0,1320
19	0056	02.10	0,1923
20	0059	02.10	0,3257
21	0063	12.04	0,3033
22	0064	02.03	0,3114
23	0066	02.10	1,4670
24	0069	02.03	0,8616
25	0721	02.03	1,6016
26	0037	02.12	0,2178
27	0038	12.13	0,1498
28	0039	12.13	0,3495
29	0040	12.13	0,0149
30	0041	12.13	0,0693
31	0042	12.04	0,4252
32	0043	11.04	0,0132
33	0044	03.10	0,1645
34	0045	14.02	0,0091
35	0046	14.02	0,0124
36	0047	03.07	0,0691
37	0048	14.02	0,0152
38	0001	14.02	0,0155
39	0004	12.04	0,1876

Умовні позначення:

— Межі земельних ділянок



№ з/п	Кад. номер	Код цільового призначення	Площа (га)
40	0007	02.12	0,1342
41	0009	02.12	0,1149
42	0010	14.02	0,0098
43	0014	12.13	0,0752
44	0015	02.12	0,1546
45	0016	02.10	0,3410
46	0070	02.12	0,0570
	Разом		13,8509

Умовні позначення:

— Межі земельних ділянок



№ з/п	Кад. номер	Код цільового призначення	Площа (га)
1	0043	03.10	1,1113
2	0026	03.11	1,0152
3	0033	14.02	0,0699
4	0050	02.04	0,3895
5	0029	02.10	0,1334
6	0045	02.04	0,2503
7	0016	02.03	0,7474
8	0051	02.03	0,4488
9	0049	02.12	0,3158
10	0052	08.03	0,5685
11	0013	02.03	0,2340
12	0023	02.03	0,2687
13	0058	03.20	0,0725
14	0027	14.02	0,0097
15	0039	14.02	0,0116
16	0019	02.12	0,1755
17	0021	12.04	2,0712
18	0037	03.10	0,2469
19	0044	14.02	0,0045
20	0014	03.10	0,0093
21	0060	02.03	0,3047
22	0031	02.12	0,0507
23	0061	12.13	0,2497
24	0022	02.12	0,0262
25	0025	12.13	0,0179
26	0040	12.13	0,0128
27	0032	12.13	0,0126
28	0015	12.13	0,0089
29	0055	14.02	0,0148
30	0008	12.13	0,0107
31	0030	12.13	0,0104
32	0018	12.13	0,0179
33	0091	12.13	0,3195
34	0053	12.13	0,7545
35	0046	02.12	0,0390
36	0020	03.10	0,1067
37	0042	03.20	0,0052
	Разом		10,1162

Умовні позначення:

— Межі земельних ділянок



№ з/п	Кад. номер	Код цільового призначення	Площа (га)
1	0010	02.03	0,6247
2	0007	11.04	0,0038
3	0012	14.02	0,0072
4	0015	02.10	0,1530
5	0004	02.03	0,1779
6	0013	02.10	0,1478
7	0016	02.10	0,1321
8	0009	12.13	0,4885
9	0008	02.03	0,2482
	Разом		1,9832

Умовні позначення:

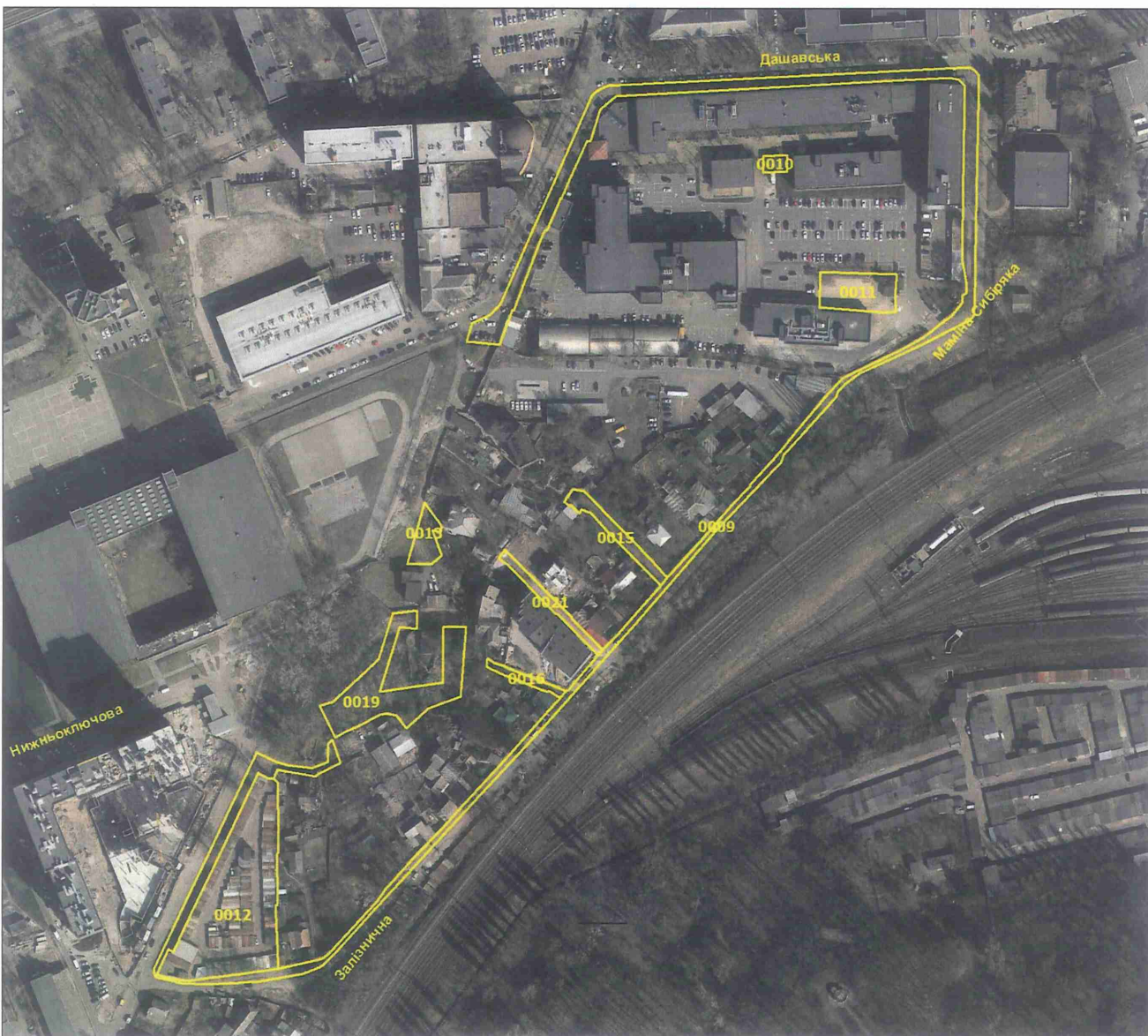
— Межі земельних ділянок



№ з/п	Кад. номер	Код цільового призначення	Площа (га)
1	0003	12.04	0,3269
2	0018	12.13	0,2751
3	0015	02.06	1,5179
4	0002	02.03	0,6420
5	0019	14.02	0,0041
6	0016	12.11	0,1115
	Разом		2,8775

Умовні позначення:

— Межі земельних ділянок



№ з/п	Кад. номер	Код цільового призначення	Площа (га)
1	0011	11.04	0,0867
2	0012	02.06	0,4289
3	0016	12.13	0,0195
4	0015	12.13	0,0493
5	0009	12.13	0,6505
6	0010	14.02	0,0120
7	0021	12.13	0,0368
8	0013	12.13	0,0376
9	0019	07.08	0,2028
	Разом		1,5241

Умовні позначення:

— Межі земельних ділянок



№ з/п	Кад. номер	Код цільового призначення	Площа (га)
1	0006	02.10	0,1911
2	0009	14.02	0,0162
3	0005	02.03	0,7287
4	0003	02.10	0,3367
5	0002	02.12	0,0172
6	0008	12.13	0,3628
7	0004	12.04	0,0698
8	0001	12.04	0,0567
	Разом		1,7792

Умовні позначення:

— Межі земельних ділянок



№ з/п	Кад. номер	Код цільового призначення	Площа (га)
1	0006	14.02	0,0081
2	0008	02.03	0,6540
3	0004	02.12	0,0163
4	0005	12.13	0,2040
5	0002	12.04	0,1891
6	0019	02.12	0,0251
7	0007	02.12	0,0051
	Разом		1,1017

Умовні позначення:

— Межі земельних ділянок



№ з/п	Кад. номер	Код цільового призначення	Площа (га)
1	0004	09.03	75,6562
2	0002	10.12	2,2871
3	0003	12.10	0,9637
	Разом		78,9070

Умовні позначення:

— Межі земельних ділянок



Заступник міського голови –
секретар Київської міської ради

Терентьеву М.О.

Положишник В. О.

*Можжало П. П.
Ледоренку Я. І.*

Прошу розглянути проєкт рішення від 05.04.2024
№ 08/231- 468/ПР в установленому порядку.

Омельченко А. В.

Для контролю за проходженням та тиражування.

*Старостенко Т. В.
Гривкошіву В. В.*

Володимир БОНДАРЕНКО

“05” квітня 2024 року
До № 08/231 - 468/ПР

08/231-468/MP
05.04.2024



УКРАЇНА

ВИКОНАВЧИЙ ОРГАН КИЇВСЬКОЇ МІСЬКОЇ РАДИ
(КИЇВСЬКА МІСЬКА ДЕРЖАВНА АДМІНІСТРАЦІЯ)

ДЕПАРТАМЕНТ ЗЕМЕЛЬНИХ РЕСУРСІВ

вул. Хрещатик, 32-а, м. Київ, 01001 тел. (044) 202 78 15
Контактний центр міста Києва (044) 15 51 E-mail: kyivland@kyivcity.gov.ua Код ЄДРПОУ 26199097

05.04.2024 N 0845-Ср. 68603

Заступнику міського голови-
секретарю Київської міської ради
Володимиру БОНДАРЕНКУ

Шановний Володимире Володимировичу!

Департамент земельних ресурсів виконавчого органу Київської міської ради (Київської міської державної адміністрації) відповідно до пункту 3 статті 26 Регламенту Київської міської ради, затвердженого рішенням Київської міської ради від 04.11.2021 № 3135/3176, направляє проєкт рішення Київської міської ради «Про затвердження технічних документацій із землеустрою щодо інвентаризації земель» (справа-контейнер **606225371**) для подальшого опрацювання.


Додатки:

- проєкт рішення Київської міської ради «Про затвердження технічних документацій із землеустрою щодо інвентаризації земель» (606225371) на 2 арк. в 1 прим.;
- пояснювальна записка на 2 арк. в 1 прим.;
- оригінал технічної документації із землеустрою щодо інвентаризації земель (справа № 482525390) 1 книга в 1 прим.;
- оригінал технічної документації із землеустрою щодо інвентаризації земель (справа № 335291226) 1 книга в 1 прим.;
- оригінал технічної документації із землеустрою щодо інвентаризації земель (справа № 660345209) 2 книги в 1 прим.;
- оригінал технічної документації із землеустрою щодо інвентаризації земель (справа № 407525154) 1 книга в 1 прим.;
- оригінал технічної документації із землеустрою щодо інвентаризації земель (справа № 252291207) 1 книга в 1 прим.;
- оригінал технічної документації із землеустрою щодо інвентаризації земель (справа № 621265283) 2 книги в 1 прим.;

- оригінал технічної документації із землеустрою щодо інвентаризації земель (справа № 751440523) 2 книги в 1 прим.;
- оригінал технічної документації із землеустрою щодо інвентаризації земель (справа № 365246646) 1 книга в 1 прим.;
- оригінал технічної документації із землеустрою щодо інвентаризації земель (справа № 572652009) 1 книга в 1 прим.;
- оригінал технічної документації із землеустрою щодо інвентаризації земель (справа № 493525291) 1 книга в 1 прим.;
- оригінал технічної документації із землеустрою щодо інвентаризації земель (справа № 698775210) 1 книга в 1 прим.;
- оригінал технічної документації із землеустрою щодо інвентаризації земель (справа № 790987528) 1 книга в 1 прим.;
- оригінал технічної документації із землеустрою щодо інвентаризації земель (справа № 753285520) 1 книга в 1 прим.;
- оригінал технічної документації із землеустрою щодо інвентаризації земель (справа № 520152383) 1 книга в 1 прим.;
- витяги з бази даних Міського земельного кадастру в 1 прим.;
- матеріали супутникової фотозйомки в 1 прим.

З повагою

Директор



Валентина ПЕЛИХ

Текст проєкту рішення у паперовому вигляді відповідає проєкту в електронному вигляді на USB носії.

В. о. начальника четвертого відділу
управління землеустрою та ринку земель
Департаменту земельних ресурсів
виконавчого органу Київської міської ради
(Київської міської державної адміністрації)



Раїса ОЛЕЩЕНКО