



08/231-363/ПР  
14.03.2024

# КИЇВСЬКА МІСЬКА РАДА

III СЕСІЯ IX СКЛИКАННЯ

## РІШЕННЯ

№ \_\_\_\_\_

Про затвердження технічних  
документацій із землеустрою щодо  
інвентаризації земель



305319571

Відповідно до статей 9, 20, 79<sup>1</sup>, 83, 122, 186 Земельного кодексу України, статей 35, 57 Закону України «Про землеустрій», Закону України «Про Державний земельний кадастр», Закону України «Про внесення змін до деяких законодавчих актів України щодо розмежування земель державної та комунальної власності», пункту 34 частини першої статті 26 Закону України «Про місцеве самоврядування в Україні», Порядку проведення інвентаризації земель, затвердженого постановою Кабінету Міністрів України від 05 червня 2019 року № 476, Порядку ведення Державного земельного кадастру, затвердженого постановою Кабінету Міністрів України від 17 жовтня 2012 року № 1051, рішення Київської міської ради від 10 вересня 2015 року № 958/1822 «Про інвентаризацію земель міста Києва» та враховуючи, що земельні ділянки зареєстровані в Державному земельному кадастрі, розглянувши технічні документації із землеустрою щодо інвентаризації земель, Київська міська рада

### ВИРІШИЛА:

1. Затвердити технічні документації із землеустрою щодо інвентаризації земель та віднести земельні ділянки до відповідної категорії земель, виду цільового призначення земельних ділянок згідно з додатком до цього рішення (справа № 305319571).

2. Департаменту земельних ресурсів виконавчого органу Київської міської ради (Київської міської державної адміністрації) вжити заходів щодо державної реєстрації права комунальної власності територіальної громади м. Києва на земельні ділянки згідно з додатком до цього рішення у порядку, встановленому Законом України «Про державну реєстрацію речових прав на нерухоме майно та їх обтяжень».

3. Контроль за виконанням цього рішення покласти на постійну комісію Київської міської ради з питань архітектури, містопланування та земельних відносин.

Київський міський голова

Віталій КЛИЧКО

## ПОДАННЯ:

Заступник голови  
Київської міської державної адміністрації  
з питань здійснення самоврядних повноважень

Петро ОЛЕНИЧ

Директор Департаменту земельних ресурсів  
виконавчого органу Київської міської ради  
(Київської міської державної адміністрації)

Валентина ПЕЛИХ

Начальник юридичного управління  
Департаменту земельних ресурсів  
виконавчого органу Київської міської ради  
(Київської міської державної адміністрації)

Дмитро РАДЗІЄВСЬКИЙ

## ПОГОДЖЕНО:

Постійна комісія Київської міської ради  
з питань архітектури, містопланування  
та земельних відносин

Голова

Михайло ТЕРЕНТЬЄВ

Секретар

Юрій ФЕДОРЕНКО

Начальник управління правового  
забезпечення діяльності  
Київської міської ради

Валентина ПОЛОЖИШНИК

# ПОЯСНЮВАЛЬНА ЗАПИСКА

№ ПЗН-63464 від 06.03.2024

до проєкту рішення Київської міської ради:  
*Про затвердження технічних документів із землеустрою  
щодо інвентаризації земель*

До справи  
№ 305319571



## 1. Юридична особа:

Назва	<i>КИЇВСЬКА МІСЬКА РАДА</i>
Перелік засновників (учасників) юридичної особи*	<i>КИЇВСЬКА МІСЬКА РАДА м. Київ, Шевченківський район, вул. ХРЕЩАТИК, буд. 36</i>
Кінцевий бенефіціарний власник (контролер)	<i>Відсутній</i>
Реєстраційний номер:	<i>від 29.12.2023 № 305319571</i>

2. Відомості про земельні ділянки: зазначені у додатку до проєкту рішення Київської міської ради.

## 3. Обґрунтування прийняття рішення.

Відповідно до рішення Київської міської ради від 10.09.2015 № 958/1822 «Про інвентаризацію земель міста Києва» та на виконання Міської цільової програми використання та охорони земель міста Києва на 2022-2025 роки, затвердженої рішенням Київської міської ради від 07.10.2021 № 2727/2768, з дотриманням вимог Земельного кодексу України, Закону України «Про землеустрій», Закону України «Про Державний земельний кадастр», Порядку проведення інвентаризації земель, затвердженого постановою Кабінету Міністрів України від 05.06.2019 № 476 та Порядку ведення Державного земельного кадастру, затвердженого постановою Кабінету Міністрів України від 17.10.2012 № 1051 комунальним підприємством «Київський інститут земельних відносин» виконані заходи з розробки технічних документів із землеустрою щодо інвентаризації земель.

Відповідно до статей 9, 20, 79<sup>1</sup>, 83, 122, 186 Земельного кодексу України, статей 35, 57 Закону України «Про землеустрій» та враховуючи, що земельні ділянки зареєстровані в Державному земельному кадастрі, Департаментом земельних ресурсів виконавчого органу Київської міської ради (Київської міської державної адміністрації) розроблено відповідний проєкт рішення Київської міської ради.

## 4. Мета прийняття рішення.

Метою прийняття рішення є затвердження технічних документів із землеустрою щодо інвентаризації земель на території міста Києва для забезпечення формування земель комунальної власності територіальної громади міста Києва та подальшого оформлення прав на них, в тому числі спрощення процедури оформлення прав на землю, підвищення ефективності міського землекористування, збільшення надходжень коштів до міського бюджету від плати за землю, продажу земельних ділянок на земельних торгах та права оренди землі тощо.

5. Особливі характеристики земельних ділянок: зазначені у додатку до проєкту рішення Київської міської ради.

Технічні документи із землеустрою щодо інвентаризації земель містять інформацію та відомості надані центральним органом виконавчої влади, що реалізує державну політику у



сфері охорони культурної спадщини (Міністерством культури та інформаційної політики України) (кадастрові квартали 85:212, 85:312, 91:115, 85:354, 78:112), органом охорони культурної спадщини органу виконавчої влади Київської міської державної адміністрації (Департаментом охорони культурної спадщини виконавчого органу Київської міської ради (Київської міської державної адміністрації)) (кадастрові квартали 85:312, 91:115, 85:354, 78:112), структурним підрозділом Київської міської державної адміністрації у сфері охорони навколишнього природного середовища (Управлінням екології та природних ресурсів виконавчого органу Київської міської ради (Київської міської державної адміністрації)) (кадастрові квартали 75:525, 78:307).

#### **6. Стан нормативно-правової бази у даній сфері правового регулювання.**

Загальні засади та порядок проведення інвентаризації земель визначено Земельним кодексом України, Законом України «Про землеустрій», Законом України «Про Державний земельний кадастр», Порядком проведення інвентаризації земель, затвердженого постановою Кабінету Міністрів України від 05.06.2019 № 476 та Порядком ведення Державного земельного кадастру, затвердженого постановою Кабінету Міністрів України від 17.10.2012 № 1051.

Проект рішення не містить інформацію з обмеженим доступом у розумінні статті 6 Закону України «Про доступ до публічної інформації».

Проект рішення не стосується прав і соціальної захищеності осіб з інвалідністю та не матиме впливу на життєдіяльність цієї категорії.

#### **7. Фінансово-економічне обґрунтування.**

Реалізація рішення не потребує додаткових витрат міського бюджету.

#### **8. Прогноз соціально-економічних та інших наслідків прийняття рішення.**

Наслідками прийняття розробленого проекту рішення стане:

- реалізація зацікавленою особою своїх прав щодо використання земельної ділянки;
- підвищення ефективності міського землекористування;
- збільшення надходжень коштів до міського бюджету від плати за землю, продажу земельних ділянок та права оренди землі тощо.

Доповідач: директор Департаменту земельних ресурсів **Валентина ПЕЛИХ**

Директор Департаменту земельних ресурсів

Валентина ПЕЛИХ

Додаток  
до рішення Київської міської ради  
від \_\_\_\_\_ № \_\_\_\_\_

Порядковий номер	Реєстраційний номер справи	Назва технічної документації із землеустрою	Кадастровий номер земельної ділянки	Площа земельної ділянки, га	Адреса	Категорія земель	Код виду цільового призначення, назва
1	600195286	Технічна документація із землеустрою щодо інвентаризації земель на території кадастрового кварталу 85:212 обмеженого просп. Правди, вул. Наталії Ужвій, вул. Новомостицька, вул. Межова у Подільському районі м. Києва	8000000000:85:212:0018	4,1010	вулиця Новомостицька, 2а, 2б, 2в, 2г, 4, 6, 8, Подільський район, місто Київ	Землі житлової та громадської забудови	02.03 Для будівництва і обслуговування багатоквартирного житлового будинку
			8000000000:85:212:0019	0,0365	вулиця Новомостицька, 2в, Подільський район, місто Київ	Землі промисловості, транспорту, електронних комунікацій, енергетики, оборони та іншого призначення	11.04 Для розміщення та експлуатації основних, підсобних і допоміжних будівель та споруд технічної інфраструктури (виробництва та розподілення газу, постачання пари та гарячої води, збирання, очищення та розподілення води)
			8000000000:85:212:0020	0,3572	провулок Квітневий, Подільський район, місто Київ	Землі промисловості, транспорту, електронних комунікацій, енергетики, оборони та іншого призначення	12.04 Для розміщення та експлуатації будівель і споруд автомобільного транспорту та дорожнього господарства
			8000000000:85:212:0022	0,4109	проспект Правди, 37б, Подільський район, місто Київ	Землі житлової та громадської забудови	02.03 Для будівництва і обслуговування багатоквартирного житлового будинку
			8000000000:85:212:0023	0,9738	проспект Правди, 35а, Подільський район, місто Київ	Землі житлової та громадської забудови	02.03 Для будівництва і обслуговування багатоквартирного житлового будинку

8000000000:85:212:0024	0,0420	провулок Квітневий, 10, Подільський район, місто Київ	Землі промисловості, транспорту, електронних комунікацій, енергетики, оборони та іншого призначення	11.04 Для розміщення та експлуатації основних, підсобних і допоміжних будівель та споруд технічної інфраструктури (виробництва та розподілення газу, постачання пари та гарячої води, збирання, очищення та розподілення води)
8000000000:85:212:0025	0,0031	проспект Правди, 35/1, Подільський район, місто Київ	Землі житлової та громадської забудови	03.07 Для будівництва та обслуговування будівель торгівлі
8000000000:85:212:0027	0,0416	вулиця Наталії Ужвій, 4г, Подільський район, місто Київ	Землі промисловості, транспорту, електронних комунікацій, енергетики, оборони та іншого призначення	11.04 Для розміщення та експлуатації основних, підсобних і допоміжних будівель та споруд технічної інфраструктури (виробництва та розподілення газу, постачання пари та гарячої води, збирання, очищення та розподілення води)
8000000000:85:212:0028	0,5842	вулиця Новомостицька, 2, Подільський район, місто Київ	Землі житлової та громадської забудови	03.10 Для будівництва та обслуговування адміністративних будинків, офісних будівель компаній, які займаються підприємницькою діяльністю, пов'язаною з отриманням прибутку
8000000000:85:212:0029	0,3778	провулок Квітневий, 10-12, Подільський район, місто Київ	Землі рекреаційного призначення	07.08 Земельні ділянки загального користування, які використовуються як зелені насадження загального користування

8000000000:85:212:0031	0,0170	провулок Квітневий, 16, Подільський район, місто Київ	Землі промисловості, транспорту, електронних комунікацій, енергетики, оборони та іншого призначення	14.02 Для розміщення, будівництва, експлуатації та обслуговування будівель і споруд об'єктів передачі електричної енергії
8000000000:85:212:0033	0,0197	вулиця Наталії Ужвій, 4в, Подільський район, місто Київ	Землі житлової та громадської забудови	03.07 Для будівництва та обслуговування будівель торгівлі
8000000000:85:212:0034	0,0154	проспект Правди, 37б, Подільський район, місто Київ	Землі промисловості, транспорту, електронних комунікацій, енергетики, оборони та іншого призначення	14.02 Для розміщення, будівництва, експлуатації та обслуговування будівель і споруд об'єктів передачі електричної енергії
8000000000:85:212:0035	0,0154	вулиця Новомостицька, 2в, Подільський район, місто Київ	Землі промисловості, транспорту, електронних комунікацій, енергетики, оборони та іншого призначення	14.02 Для розміщення, будівництва, експлуатації та обслуговування будівель і споруд об'єктів передачі електричної енергії
8000000000:85:212:0038	0,5850	вулиця Наталії Ужвій, 4, Подільський район, місто Київ	Землі житлової та громадської забудови	02.03 Для будівництва і обслуговування багатоквартирного житлового будинку
8000000000:85:212:0039	0,0407	вулиця Наталії Ужвій, 10а, Подільський район, місто Київ	Землі промисловості, транспорту, електронних комунікацій, енергетики, оборони та іншого призначення	11.04 Для розміщення та експлуатації основних, підсобних і допоміжних будівель та споруд технічної інфраструктури (виробництва та розподілення газу, постачання пари та гарячої води, збирання, очищення та розподілення води)
8000000000:85:212:0040	0,5070	проспект Правди, 37а, Подільський район, місто Київ	Землі житлової та громадської забудови	02.03 Для будівництва і обслуговування багатоквартирного житлового будинку

8000000000:85:212:0042	0,3576	провулок Квітневий, 10, Подільський район, місто Київ	Землі житлової та громадської забудови	02.03 Для будівництва і обслуговування багатоквартирного житлового будинку
8000000000:85:212:0043	0,3931	проспект Правди, 37, Подільський район, місто Київ	Землі житлової та громадської забудови	02.03 Для будівництва і обслуговування багатоквартирного житлового будинку
8000000000:85:212:0044	0,0092	вулиця Новомостицька, 2в, Подільський район, місто Київ	Землі житлової та громадської забудови	03.07 Для будівництва та обслуговування будівель торгівлі
8000000000:85:212:0045	0,1915	вулиця Новомостицька, Подільський район, місто Київ	Землі житлової та громадської забудови	02.12 Земельні ділянки загального користування, які використовуються як внутрішньоквартальні проїзди, пішохідні зони
8000000000:85:212:0048	0,0100	проспект Правди, Подільський район, місто Київ	Землі промисловості, транспорту, електронних комунікацій, енергетики, оборони та іншого призначення	14.02 Для розміщення, будівництва, експлуатації та обслуговування будівель і споруд об'єктів передачі електричної енергії
8000000000:85:212:0049	0,4317	проспект Правди, 31, Подільський район, місто Київ	Землі житлової та громадської забудови	02.03 Для будівництва і обслуговування багатоквартирного житлового будинку
8000000000:85:212:0051	1,6871	проспект Правди, вулиця Наталії Ужвій, вулиця Новомостицька, Подільський район, місто Київ	Землі промисловості, транспорту, електронних комунікацій, енергетики, оборони та іншого призначення	12.04 Для розміщення та експлуатації будівель і споруд автомобільного транспорту та дорожного господарства
8000000000:85:212:0054	0,6173	вулиця Наталії Ужвій, 4а, Подільський район, місто Київ	Землі житлової та громадської забудови	02.03 Для будівництва і обслуговування багатоквартирного житлового будинку



8000000000:85:212:0055	0,0154	вулиця Наталії Ужвій, 4в, Подільський район, місто Київ	Землі промисловості, транспорту, електронних комунікацій, енергетики, оборони та іншого призначення	14.02 Для розміщення, будівництва, експлуатації та обслуговування будівель і споруд об'єктів передачі електричної енергії
8000000000:85:212:0056	0,3757	провулок Квітневий, 9, Подільський район, місто Київ	Землі житлової та громадської забудови	03.10 Для будівництва та обслуговування адміністративних будинків, офісних будівель компаній, які займаються підприємницькою діяльністю, пов'язаною з отриманням прибутку
8000000000:85:212:0057	1,9296	вулиця Наталії Ужвій, вулиця Новомостицька, Подільський район, місто Київ	Землі промисловості, транспорту, електронних комунікацій, енергетики, оборони та іншого призначення	12.04 Для розміщення та експлуатації будівель і споруд автомобільного транспорту та дорожнього господарства
8000000000:85:212:0059	0,0155	вулиця Наталії Ужвій, 8а, Подільський район, місто Київ	Землі промисловості, транспорту, електронних комунікацій, енергетики, оборони та іншого призначення	14.02 Для розміщення, будівництва, експлуатації та обслуговування будівель і споруд об'єктів передачі електричної енергії
8000000000:85:212:0061	0,0112	вулиця Новомостицька, Подільський район, місто Київ	Землі промисловості, транспорту, електронних комунікацій, енергетики, оборони та іншого призначення	11.04 Для розміщення та експлуатації основних, підсобних і допоміжних будівель та споруд технічної інфраструктури (виробництва та розподілення газу, постачання пари та гарячої води, збирання, очищення та розподілення води)
8000000000:85:212:0062	0,4524	провулок Квітневий, 6, Подільський район, місто Київ	Землі житлової та громадської забудови	02.03 Для будівництва і обслуговування багатоквартирного житлового будинку

8000000000:85:212:0063	1,0083	вулиця Наталії Ужвій, 8, Подільський район, місто Київ	Землі житлової та громадської забудови	02.03 Для будівництва і обслуговування багатоквартирного житлового будинку
8000000000:85:212:0064	0,5505	вулиця Наталії Ужвій, 8а, Подільський район, місто Київ	Землі житлової та громадської забудови	02.03 Для будівництва і обслуговування багатоквартирного житлового будинку
8000000000:85:212:0065	3,9442	проспект Правди, вулиця Наталії Ужвій, вулиця Новомистицька, провулок Квітневий, Подільський район, місто Київ	Землі житлової та громадської забудови	02.12 Земельні ділянки загального користування, які використовуються як внутрішньоквартальні проїзди, пішохідні зони
8000000000:85:212:0067	0,7096	провулок Квітневий, 1а, Подільський район, місто Київ	Землі житлової та громадської забудови	02.03 Для будівництва і обслуговування багатоквартирного житлового будинку
8000000000:85:212:0068	0,4529	провулок Квітневий, 1в, Подільський район, місто Київ	Землі житлової та громадської забудови	02.03 Для будівництва і обслуговування багатоквартирного житлового будинку
8000000000:85:212:0069	0,7059	провулок Квітневий, 3, Подільський район, місто Київ	Землі житлової та громадської забудови	02.03 Для будівництва і обслуговування багатоквартирного житлового будинку
8000000000:85:212:0070	0,9932	провулок Квітневий, 5а, Подільський район, місто Київ	Землі житлової та громадської забудови	03.02 Для будівництва та обслуговування будівель закладів освіти
8000000000:85:212:0071	0,2959	проспект Правди, Подільський район, місто Київ	Землі промисловості, транспорт, електронних комунікацій, енергетики, оборони та іншого призначення	12.04 Для розміщення та експлуатації будівель і споруд автомобільного транспорту та дорожнього господарства
8000000000:85:212:0072	0,3587	проспект Правди, Подільський район, місто Київ	Землі промисловості, транспорт, електронних комунікацій, енергетики, оборони та іншого призначення	12.04 Для розміщення та експлуатації будівель і споруд автомобільного транспорту та дорожнього господарства

8000000000:85:212:0074	0,5797	провулок Квітневий, 8, Подільський район, місто Київ	Землі житлової та громадської забудови	02.03 Для будівництва і обслуговування багатоквартирного житлового будинку
8000000000:85:212:0075	0,2772	вулиця Наталії Ужвій, Подільський район, місто Київ	Землі рекреаційного призначення	07.08 Земельні ділянки загального користування, які використовуються як зелені насадження загального користування
8000000000:85:212:0076	0,4501	проспект Правди, Подільський район, місто Київ	Землі промисловості, транспорту, електронних комунікацій, енергетики, оборони та іншого призначення	12.04 Для розміщення та експлуатації будівель і споруд автомобільного транспорту та дорожнього господарства
8000000000:85:212:0077	0,6983	провулок Квітневий, 12, Подільський район, місто Київ	Землі житлової та громадської забудови	02.03 Для будівництва і обслуговування багатоквартирного житлового будинку
8000000000:85:212:0078	0,3122	провулок Квітневий, 4, Подільський район, місто Київ	Землі житлової та громадської забудови	03.12 Для будівництва та обслуговування будівель закладів комунального обслуговування
8000000000:85:212:0079	0,7126	провулок Квітневий, 5, Подільський район, місто Київ	Землі житлової та громадської забудови	02.03 Для будівництва і обслуговування багатоквартирного житлового будинку
8000000000:85:212:0080	0,9587	вулиця Наталії Ужвій, 4в, 4г, Подільський район, місто Київ	Землі житлової та громадської забудови	02.03 Для будівництва і обслуговування багатоквартирного житлового будинку
8000000000:85:212:0081	0,5997	провулок Квітневий, 16, Подільський район, місто Київ	Землі житлової та громадської забудови	02.03 Для будівництва і обслуговування багатоквартирного житлового будинку

8000000000:85:212:0082	0,0962	провулок Квітневий, Подільський район, місто Київ	Землі житлової та громадської забудови	02.12 Земельні ділянки загального користування, які використовуються як внутрішньоквартальні проїзди, пішохідні зони
8000000000:85:212:0083	0,0098	проспект Правди, Подільський район, місто Київ	Землі промисловості, транспорту, електронних комунікацій, енергетики, оборони та іншого призначення	14.02 Для розміщення, будівництва, експлуатації та обслуговування будівель і споруд об'єктів передачі електричної енергії
8000000000:85:212:0087	0,3013	проспект Правди, Подільський район, місто Київ	Землі рекреаційного призначення	07.08 Земельні ділянки загального користування, які використовуються як зелені насадження загального користування
8000000000:85:212:0090	1,3279	вулиця Наталії Ужвій, 10, Подільський район, місто Київ	Землі житлової та громадської забудови	02.03 Для будівництва і обслуговування багатоквартирного житлового будинку
8000000000:85:212:0091	0,6435	проспект Правди, 35, Подільський район, місто Київ	Землі житлової та громадської забудови	02.10 Для будівництва і обслуговування багатоквартирного житлового будинку з об'єктами торгово- розважальної та ринкової інфраструктури
8000000000:85:212:0092	1,4561	провулок Квітневий, 7, Подільський район, місто Київ	Землі житлової та громадської забудови	02.03 Для будівництва і обслуговування багатоквартирного житлового будинку
8000000000:85:212:0134	0,2051	вулиця Наталії Ужвій, проспект Правди, Подільський район, місто Київ	Землі житлової та громадської забудови	03.20 Земельні ділянки загального користування, які використовуються як внутрішньоквартальні проїзди, пішохідні зони

			8000000000:85:212:0149	0,7088	проспект Правди, Подільський район, місто Київ	Землі промисловості, транспорту, електронних комунікацій, енергетики, оборони та іншого призначення	12.04 Для розміщення та експлуатації будівель і споруд автомобільного транспорту та дорожнього господарства
			8000000000:85:212:0155	1,8100	проспект Правди, 33, Подільський район, місто Київ	Землі житлової та громадської забудови	02.10 Для будівництва і обслуговування багатоквартирного житлового будинку з об'єктами торгово-розважальної та ринкової інфраструктури
			8000000000:85:212:0478	0,2782	провулок Квітневий, Подільський район, місто Київ	Землі житлової та громадської забудови	02.12 Земельні ділянки загального користування, які використовуються як внутрішньоквартальні проїзди, пішохідні зони
			8000000000:85:212:1072	0,4527	вулиця Наталії Ужвій, 6а, Подільський район, місто Київ	Землі житлової та громадської забудови	02.03 Для будівництва і обслуговування багатоквартирного житлового будинку
2	430528149	Технічна документація із землеустрою щодо інвентаризації земель на території кадастрового кварталу 75:287 обмеженого вул. Тулузи, бульв. Роллана Ромена, просп. Курбаса Леся та Кільцевою дорогою у Святошинському районі м. Києва	8000000000:75:287:0015	4,1181	бульвар Роллана Ромена, 5/8, проспект Курбаса Леся, 18, 18а, вулиця Зодчих, 44, Святошинський район, місто Київ	Землі житлової та громадської забудови	02.03 Для будівництва і обслуговування багатоквартирного житлового будинку
			8000000000:75:287:0014	0,3707	проспект Курбаса Леся, 186, Святошинський район, місто Київ	Землі житлової та громадської забудови	02.10 Для будівництва і обслуговування багатоквартирного житлового будинку з об'єктами торгово-розважальної та ринкової інфраструктури
			8000000000:75:287:0020	0,2263	вулиця Зодчих, 56а, Святошинський район, місто Київ	Землі житлової та громадської забудови	02.03 Для будівництва і обслуговування багатоквартирного житлового будинку



8000000000:75:287:0039	0,4919	бульвар Роллана Ромена, 5в, Святошинський район, місто Київ	Землі житлової та громадської забудови	02.03 Для будівництва і обслуговування багатоквартирного житлового будинку
8000000000:75:287:0028	0,4903	бульвар Роллана Ромена, 5б, Святошинський район, місто Київ	Землі житлової та громадської забудови	02.03 Для будівництва і обслуговування багатоквартирного житлового будинку
8000000000:75:287:0036	0,4517	бульвар Роллана Ромена, 5а, Святошинський район, місто Київ	Землі житлової та громадської забудови	02.03 Для будівництва і обслуговування багатоквартирного житлового будинку
8000000000:75:287:0037	0,0172	бульвар Роллана Ромена, 5/8, Святошинський район, місто Київ	Землі промисловості, транспорту, електронних комунікацій, енергетики, оборони та іншого призначення	14.02 Для розміщення, будівництва, експлуатації та обслуговування будівель і споруд об'єктів передачі електричної енергії
8000000000:75:287:0013	0,0129	вулиця Зодчих, 56, Святошинський район, місто Київ	Землі промисловості, транспорту, електронних комунікацій, енергетики, оборони та іншого призначення	14.02 Для розміщення, будівництва, експлуатації та обслуговування будівель і споруд об'єктів передачі електричної енергії
8000000000:75:287:0032	0,0131	вулиця Зодчих, 50а, Святошинський район, місто Київ	Землі промисловості, транспорту, електронних комунікацій, енергетики, оборони та іншого призначення	14.02 Для розміщення, будівництва, експлуатації та обслуговування будівель і споруд об'єктів передачі електричної енергії
8000000000:75:287:0044	0,0090	бульвар Роллана Ромена, 5/8, Святошинський район, місто Київ	Землі промисловості, транспорту, електронних комунікацій, енергетики, оборони та іншого призначення	14.02 Для розміщення, будівництва, експлуатації та обслуговування будівель і споруд об'єктів передачі електричної енергії

8000000000:75:287:0067	0,0134	проспект Курбаса Леся, 18а, Святошинський район, місто Київ	Землі промисловості, транспорту, електронних комунікацій, енергетики, оборони та іншого призначення	14.02 Для розміщення, будівництва, експлуатації та обслуговування будівель і споруд об'єктів передачі електричної енергії
8000000000:75:287:0011	0,0091	вулиця Зодчих, 50в, Святошинський район, місто Київ	Землі промисловості, транспорту, електронних комунікацій, енергетики, оборони та іншого призначення	14.02 Для розміщення, будівництва, експлуатації та обслуговування будівель і споруд об'єктів передачі електричної енергії
8000000000:75:287:0048	0,0092	проспект Курбаса Леся, 18д, Святошинський район, місто Київ	Землі промисловості, транспорту, електронних комунікацій, енергетики, оборони та іншого призначення	14.02 Для розміщення, будівництва, експлуатації та обслуговування будівель і споруд об'єктів передачі електричної енергії
8000000000:75:287:0074	1,2644	проспект Курбаса Леся, 18г, Святошинський район, місто Київ	Землі житлової та громадської забудови	02.10 Для будівництва і обслуговування багатоквартирного житлового будинку з об'єктами торгово- розважальної та ринкової інфраструктури
8000000000:75:287:0076	0,3698	проспект Курбаса Леся, 18в, Святошинський район, місто Київ	Землі житлової та громадської забудови	02.03 Для будівництва і обслуговування багатоквартирного житлового будинку
8000000000:75:287:0012	0,4862	вулиця Зодчих, 50в, Святошинський район, місто Київ	Землі житлової та громадської забудови	02.03 Для будівництва і обслуговування багатоквартирного житлового будинку
8000000000:75:287:0034	0,5499	вулиця Тулузи, 4, Святошинський район, місто Київ	Землі житлової та громадської забудови	02.10 Для будівництва і обслуговування багатоквартирного житлового будинку з об'єктами торгово- розважальної та ринкової інфраструктури

8000000000:75:287:0018	0,7082	вулиця Тулузи, 2/58, Святошинський район, місто Київ	Землі житлової та громадської забудови	02.10 Для будівництва і обслуговування багатоквартирного житлового будинку з об'єктами торгово- розважальної та ринкової інфраструктури
8000000000:75:287:0057	0,9017	вулиця Зодчих, 56, Святошинський район, місто Київ	Землі житлової та громадської забудови	02.03 Для будівництва і обслуговування багатоквартирного житлового будинку
8000000000:75:287:0035	0,8888	вулиця Зодчих, 54, Святошинський район, місто Київ	Землі житлової та громадської забудови	02.10 Для будівництва і обслуговування багатоквартирного житлового будинку з об'єктами торгово- розважальної та ринкової інфраструктури
8000000000:75:287:0062	2,0455	вулиця Зодчих, 46, 50а, Святошинський район, місто Київ	Землі житлової та громадської забудови	02.10 Для будівництва і обслуговування багатоквартирного житлового будинку з об'єктами торгово- розважальної та ринкової інфраструктури
8000000000:75:287:0043	0,5046	бульвар Роллана Ромена, 3, Святошинський район, місто Київ	Землі житлової та громадської забудови	02.10 Для будівництва і обслуговування багатоквартирного житлового будинку з об'єктами торгово- розважальної та ринкової інфраструктури
8000000000:75:287:0051	0,0152	вулиця Зодчих, 52-Б, Святошинський район, місто Київ	Землі житлової та громадської забудови	03.15 Для будівництва та обслуговування інших будівель громадської забудови

8000000000:75:287:0075	0,2026	вулиця Зодчих, 52, Святошинський район, місто Київ	Землі житлової та громадської забудови	03.10 Для будівництва та обслуговування адміністративних будинків, офісних будівель компаній, які займаються підприємницькою діяльністю, пов'язаною з отриманням прибутку
8000000000:75:287:0040	0,1634	вулиця Зодчих, 50, Святошинський район, місто Київ	Землі житлової та громадської забудови	02.12 Земельні ділянки загального користування, які використовуються як внутрішньоквартальні проїзди, пішохідні зони
8000000000:75:287:0046	0,2000	вулиця Зодчих, 54, Святошинський район, місто Київ	Землі житлової та громадської забудови	02.12 Земельні ділянки загального користування, які використовуються як внутрішньоквартальні проїзди, пішохідні зони
8000000000:75:287:0070	0,0975	вулиця Тулузи, 6, Святошинський район, місто Київ	Землі житлової та громадської забудови	02.12 Земельні ділянки загального користування, які використовуються як внутрішньоквартальні проїзди, пішохідні зони
8000000000:75:287:0069	0,2457	проспект Курбаса Леся, Святошинський район, місто Київ	Землі промисловості, транспорту, електронних комунікацій, енергетики, оборони та іншого призначення	12.13 Земельні ділянки загального користування, які використовуються як вулиці, майдани, проїзди, дороги, набережні
8000000000:75:287:0026	0,0103	проспект Курбаса Леся, Святошинський район, місто Київ	Землі промисловості, транспорту, електронних комунікацій, енергетики, оборони та іншого призначення	12.04 Для розміщення та експлуатації будівель і споруд автомобільного транспорту та дорожнього господарства

8000000000:75:287:0019	0,0344	Кільцева дорога, Святошинський район, місто Київ	Землі промисловості, транспорту, електронних комунікацій, енергетики, оборони та іншого призначення	12.13 Земельні ділянки загального користування, які використовуються як вулиці, майдани, проїзди, дороги, набережні
8000000000:75:287:0054	0,0282	Кільцева дорога, Святошинський район, місто Київ	Землі промисловості, транспорту, електронних комунікацій, енергетики, оборони та іншого призначення	12.13 Земельні ділянки загального користування, які використовуються як вулиці, майдани, проїзди, дороги, набережні
8000000000:75:287:0073	0,2256	Кільцева дорога, Святошинський район, місто Київ	Землі промисловості, транспорту, електронних комунікацій, енергетики, оборони та іншого призначення	12.13 Земельні ділянки загального користування, які використовуються як вулиці, майдани, проїзди, дороги, набережні
8000000000:75:287:0030	0,3232	вулиця Зодчих, Святошинський район, місто Київ	Землі промисловості, транспорту, електронних комунікацій, енергетики, оборони та іншого призначення	12.04 Для розміщення та експлуатації будівель і споруд автомобільного транспорту та дорожнього господарства
8000000000:75:287:0049	0,0053	вулиця Тулузи, Святошинський район, місто Київ	Землі промисловості, транспорту, електронних комунікацій, енергетики, оборони та іншого призначення	12.04 Для розміщення та експлуатації будівель і споруд автомобільного транспорту та дорожнього господарства
8000000000:75:287:0068	0,2921	вулиця Тулузи, Святошинський район, місто Київ	Землі промисловості, транспорту, електронних комунікацій, енергетики, оборони та іншого призначення	12.13 Земельні ділянки загального користування, які використовуються як вулиці, майдани, проїзди, дороги, набережні
8000000000:75:287:0061	0,4503	бульвар Роллана Ромена, Святошинський район, місто Київ	Землі промисловості, транспорту, електронних комунікацій, енергетики, оборони та іншого призначення	12.13 Земельні ділянки загального користування, які використовуються як вулиці, майдани, проїзди, дороги, набережні



8000000000:75:287:0010	0,0713	бульвар Роллана Ромена, Святошинський район, місто Київ	Землі промисловості, транспорт, електронних комунікацій, енергетики, оборони та іншого призначення	12.13 Земельні ділянки загального користування, які використовуються як вулиці, майдани, проїзди, дороги, набережні
8000000000:75:287:0017	0,0396	бульвар Роллана Ромена, Святошинський район, місто Київ	Землі промисловості, транспорт, електронних комунікацій, енергетики, оборони та іншого призначення	12.13 Земельні ділянки загального користування, які використовуються як вулиці, майдани, проїзди, дороги, набережні
8000000000:75:287:0008	0,0174	бульвар Роллана Ромена, Святошинський район, місто Київ	Землі промисловості, транспорт, електронних комунікацій, енергетики, оборони та іншого призначення	12.13 Земельні ділянки загального користування, які використовуються як вулиці, майдани, проїзди, дороги, набережні
8000000000:75:287:0064	0,3530	бульвар Роллана Ромена, Святошинський район, місто Київ	Землі промисловості, транспорт, електронних комунікацій, енергетики, оборони та іншого призначення	12.13 Земельні ділянки загального користування, які використовуються як вулиці, майдани, проїзди, дороги, набережні
8000000000:75:287:0024	0,0062	вулиця Тулузи, Святошинський район, місто Київ	Землі промисловості, транспорт, електронних комунікацій, енергетики, оборони та іншого призначення	12.13 Земельні ділянки загального користування, які використовуються як вулиці, майдани, проїзди, дороги, набережні
8000000000:75:287:0053	0,0631	вулиця Тулузи, Святошинський район, місто Київ	Землі промисловості, транспорт, електронних комунікацій, енергетики, оборони та іншого призначення	12.13 Земельні ділянки загального користування, які використовуються як вулиці, майдани, проїзди, дороги, набережні
8000000000:75:287:0038	0,0039	вулиця Тулузи, Святошинський район, місто Київ	Землі промисловості, транспорт, електронних комунікацій, енергетики, оборони та іншого призначення	12.13 Земельні ділянки загального користування, які використовуються як вулиці, майдани, проїзди, дороги, набережні

			8000000000:75:287:0033	0,0032	вулиця Зодчих, вулиця Тулузи, Святошинський район, місто Київ	Землі промисловості, транспорту, електронних комунікацій, енергетики, оборони та іншого призначення	12.13 Земельні ділянки загального користування, які використовуються як вулиці, майдани, проїзди, дороги, набережні
			8000000000:75:287:0016	0,0041	вулиця Тулузи, Святошинський район, місто Київ	Землі промисловості, транспорту, електронних комунікацій, енергетики, оборони та іншого призначення	12.13 Земельні ділянки загального користування, які використовуються як вулиці, майдани, проїзди, дороги, набережні
			8000000000:75:287:0041	0,0016	вулиця Тулузи, Святошинський район, місто Київ	Землі промисловості, транспорту, електронних комунікацій, енергетики, оборони та іншого призначення	12.13 Земельні ділянки загального користування, які використовуються як вулиці, майдани, проїзди, дороги, набережні
			8000000000:75:287:0081	0,1263	проспект Курбаса Леся, Святошинський район, місто Київ	Землі промисловості, транспорту, електронних комунікацій, енергетики, оборони та іншого призначення	12.13 Земельні ділянки загального користування, які використовуються як вулиці, майдани, проїзди, дороги, набережні
			8000000000:75:287:0072	0,0577	Кільцева дорога, Святошинський район, місто Київ	Землі промисловості, транспорту, електронних комунікацій, енергетики, оборони та іншого призначення	12.13 Земельні ділянки загального користування, які використовуються як вулиці, майдани, проїзди, дороги, набережні
3	484527846	Технічна документація із землеустрою щодо інвентаризації земель на території кадастрового кварталу 88:059 обмеженого вул. Дегтярівською, вул. Довженка Олександра, вул. Цедіка Антона та вул. Шевцова Івана у Шевченківському районі м. Києва	8000000000:88:059:0042	0,2931	вулиця Дегтярівська, 35/9, Шевченківський район, місто Київ	Землі житлової та громадської забудови	02.03 Для будівництва і обслуговування багатоквартирного житлового будинку
			8000000000:88:059:0041	6,6347	вулиця Довженка Олександра, 7, Шевченківський район, місто Київ	Землі промисловості, транспорту, електронних комунікацій, енергетики, оборони та іншого призначення	12.07 Для розміщення та експлуатації будівель і споруд міського електротранспорту

8000000000:88:059:0033	2,1544	вулиця Довженка Олександра, 3, Шевченківський район, місто Київ	Землі промисловості, транспорту, електронних комунікацій, енергетики, оборони та іншого призначення	11.02 Для розміщення та експлуатації основних, підсобних і допоміжних будівель та споруд підприємств переробної, машинобудівної та іншої промисловості
8000000000:88:059:0018	0,3028	вулиця Цедіка Антона, 8а, Шевченківський район, місто Київ	Землі житлової та громадської забудови	03.11 Для будівництва та обслуговування будівель і споруд закладів науки
8000000000:88:059:0043	2,1787	вулиця Шевцова Івана, 1, Шевченківський район, місто Київ	Землі житлової та громадської забудови	03.11 Для будівництва та обслуговування будівель і споруд закладів науки
8000000000:88:059:0029	0,4019	вулиця Цедіка Антона, 12, Шевченківський район, місто Київ	Землі житлової та громадської забудови	03.10 Для будівництва та обслуговування адміністративних будинків, офісних будівель компаній, які займаються підприємницькою діяльністю, пов'язаною з отриманням прибутку
8000000000:88:059:0045	0,0085	вулиця Цедіка Антона, 12, Шевченківський район, місто Київ	Землі промисловості, транспорту, електронних комунікацій, енергетики, оборони та іншого призначення	14.02 Для розміщення, будівництва, експлуатації та обслуговування будівель і споруд об'єктів передачі електричної енергії
8000000000:88:059:0040	0,0661	вулиця Шевцова Івана, 1, Шевченківський район, місто Київ	Землі житлової та громадської забудови	03.11 Для будівництва та обслуговування будівель і споруд закладів науки
8000000000:88:059:0011	0,2635	вулиця Шевцова Івана, 3, Шевченківський район, місто Київ	Землі житлової та громадської забудови	02.03 Для будівництва і обслуговування багатоквартирного житлового будинку

8000000000:88:059:0003	0,2557	вулиця Дегтярівська, 43, Шевченківський район, місто Київ	Землі промисловості, транспорту, електронних комунікацій, енергетики, оборони та іншого призначення	11.04 Для розміщення та експлуатації основних, підсобних і допоміжних будівель та споруд технічної інфраструктури (виробництва та розподілення газу, постачання пари та гарячої води, збирання, очищення та розподілення води)
8000000000:88:059:0010	0,2334	вулиця Дегтярівська, 43/7, 43/8, Шевченківський район, місто Київ	Землі житлової та громадської забудови	02.03 Для будівництва і обслуговування багатоквартирного житлового будинку
8000000000:88:059:0027	0,2422	вулиця Дегтярівська, Шевченківський район, місто Київ	Землі промисловості, транспорту, електронних комунікацій, енергетики, оборони та іншого призначення	12.13 Земельні ділянки загального користування, які використовуються як вулиці, майдани, проїзди, дороги, набережні
8000000000:88:059:0046	1,8578	вулиця Дегтярівська, 37, Шевченківський район, місто Київ	Землі промисловості, транспорту, електронних комунікацій, енергетики, оборони та іншого призначення	12.04 Для розміщення та експлуатації будівель і споруд автомобільного транспорту та дорожнього господарства
8000000000:88:059:0004	0,0588	вулиця Цедіка Антона, 8а, Шевченківський район, місто Київ	Землі житлової та громадської забудови	03.11 Для будівництва та обслуговування будівель і споруд закладів науки
8000000000:88:059:0032	0,5802	вулиця Цедіка Антона, 8а, Шевченківський район, місто Київ	Землі житлової та громадської забудови	03.11 Для будівництва та обслуговування будівель і споруд закладів науки
8000000000:88:059:0036	0,1105	вулиця Цедіка Антона, Шевченківський район, місто Київ	Землі промисловості, транспорту, електронних комунікацій, енергетики, оборони та іншого призначення	12.13 Земельні ділянки загального користування, які використовуються як вулиці, майдани, проїзди, дороги, набережні

8000000000:88:059:0038	0,0920	вулиця Шевцова Івана, Шевченківський район, місто Київ	Землі промисловості, транспорту, електронних комунікацій, енергетики, оборони та іншого призначення	12.13 Земельні ділянки загального користування, які використовуються як вулиці, майдани, проїзди, дороги, набережні
8000000000:88:059:0013	0,0636	вулиця Шевцова Івана, Шевченківський район, місто Київ	Землі промисловості, транспорту, електронних комунікацій, енергетики, оборони та іншого призначення	12.04 Для розміщення та експлуатації будівель і споруд автомобільного транспорту та дорожнього господарства
8000000000:88:059:0017	0,0547	вулиця Івана Шевцова, 1, Шевченківський район, місто Київ	Землі житлової та громадської забудови	03.20 Земельні ділянки загального користування, які використовуються як внутрішньоквартальні проїзди, пішохідні зони
8000000000:88:059:0015	0,0136	вулиця Івана Шевцова, 1, Шевченківський район, місто Київ	Землі житлової та громадської забудови	03.11 Для будівництва та обслуговування будівель і споруд закладів науки
8000000000:88:059:0009	0,0039	вулиця Дегтярівська, 43, Шевченківський район, місто Київ	Землі промисловості, транспорту, електронних комунікацій, енергетики, оборони та іншого призначення	11.04 Для розміщення та експлуатації основних, підсобних і допоміжних будівель та споруд технічної інфраструктури (виробництва та розподілення газу, постачання пари та гарячої води, збирання, очищення та розподілення води)
8000000000:88:059:0016	0,3275	вулиця Довженка Олександра, 7а, Шевченківський район, місто Київ	Землі житлової та громадської забудови	02.04. Для будівництва і обслуговування будівель тимчасового проживання
8000000000:88:059:0024	0,1136	вулиця Довженка Олександра, Шевченківський район, місто Київ	Землі промисловості, транспорту, електронних комунікацій, енергетики, оборони та іншого призначення	12.13 Земельні ділянки загального користування, які використовуються як вулиці, майдани, проїзди, дороги, набережні



8000000000:88:059:0006	0,4107	вулиця Довженка Олександра, Шевченківський район, місто Київ	Землі промисловості, транспорту, електронних комунікацій, енергетики, оборони та іншого призначення	12.13 Земельні ділянки загального користування, які використовуються як вулиці, майдани, проїзди, дороги, набережні
8000000000:88:059:1042	0,2068	вулиця Дегтярівська, Шевченківський район, місто Київ	Землі житлової та громадської забудови	02.12 Земельні ділянки загального користування, які використовуються як внутрішньоквартальні проїзди, пішохідні зони
8000000000:88:059:0020	0,7880	вулиця Дегтярівська, 43/6, 43/9, Шевченківський район, місто Київ	Землі житлової та громадської забудови	02.03 Для будівництва і обслуговування багатоквартирного житлового будинку
8000000000:88:059:0005	0,2739	вулиця Дегтярівська, 43/2, 43/3, Шевченківський район, місто Київ	Землі житлової та громадської забудови	02.03 Для будівництва і обслуговування багатоквартирного житлового будинку
8000000000:88:059:0044	0,6437	вулиця Дегтярівська, 43/1, 43/4, Шевченківський район, місто Київ	Землі житлової та громадської забудови	02.03 Для будівництва і обслуговування багатоквартирного житлового будинку
8000000000:88:059:0022	0,2474	вулиця Дегтярівська, Шевченківський район, місто Київ	Землі промисловості, транспорту, електронних комунікацій, енергетики, оборони та іншого призначення	12.13 Земельні ділянки загального користування, які використовуються як вулиці, майдани, проїзди, дороги, набережні
8000000000:88:059:0031	0,1142	вулиця Дегтярівська, Шевченківський район, місто Київ	Землі промисловості, транспорту, електронних комунікацій, енергетики, оборони та іншого призначення	12.13 Земельні ділянки загального користування, які використовуються як вулиці, майдани, проїзди, дороги, набережні

8000000000:88:059:0030	0,1590	вулиця Шевцова Івана, Шевченківський район, місто Київ	Землі промисловості, транспорту, електронних комунікацій, енергетики, оборони та іншого призначення	12.13 Земельні ділянки загального користування, які використовуються як вулиці, майдани, проїзди, дороги, набережні
8000000000:88:059:0039	0,4783	вулиця Цедіка Антона, Шевченківський район, місто Київ	Землі промисловості, транспорту, електронних комунікацій, енергетики, оборони та іншого призначення	12.13 Земельні ділянки загального користування, які використовуються як вулиці, майдани, проїзди, дороги, набережні
8000000000:88:059:0012	0,9742	вулиця Цедіка Антона, Шевченківський район, місто Київ	Землі промисловості, транспорту, електронних комунікацій, енергетики, оборони та іншого призначення	12.04 Для розміщення та експлуатації будівель і споруд автомобільного транспорту та дорожнього господарства
8000000000:88:059:0023	0,2037	вулиця Шевцова Івана, Шевченківський район, місто Київ	Землі промисловості, транспорту, електронних комунікацій, енергетики, оборони та іншого призначення	12.04 Для розміщення та експлуатації будівель і споруд автомобільного транспорту та дорожнього господарства
8000000000:88:059:0034	0,1099	вулиця Дегтярівська, 43/5, Шевченківський район, місто Київ	Землі житлової та громадської забудови	02.10 Для будівництва і обслуговування багатоквартирного житлового будинку з об'єктами торгово- розважальної та ринкової інфраструктури
8000000000:88:059:0021	0,0709	вулиця Довженка Олександра, 3, літ. Ж, Шевченківський район, місто Київ	Землі житлової та громадської забудови	03.10 Для будівництва та обслуговування будівель ринкової інфраструктури (адміністративних будинків, офісних приміщень та інших будівель громадської забудови, які використовуються для здійснення підприємницької та іншої діяльності, пов'язаної з отриманням прибутку)

			8000000000:88:059:0047	0,0200	вулиця Дегтярівська, 35/9, Шевченківський район, місто Київ	Землі промисловості, транспорту, електронних комунікацій, енергетики, оборони та іншого призначення	11.04 Для розміщення та експлуатації основних, підсобних і допоміжних будівель та споруд технічної інфраструктури (виробництва та розподілення газу, постачання пари та гарячої води, збирання, очищення та розподілення води)
			8000000000:88:059:0048	0,0370	провулок Пархоменка, Шевченківський район, місто Київ	Землі житлової та громадської забудови	02.12 Земельні ділянки загального користування, які використовуються як внутрішньоквартальні проїзди, пішохідні зони
			8000000000:88:059:0049	0,0403	провулок Пархоменка, Шевченківський район, місто Київ	Землі житлової та громадської забудови	02.12 Земельні ділянки загального користування, які використовуються як внутрішньоквартальні проїзди, пішохідні зони
4	434525024	Технічна документація із землеустрою щодо інвентаризації земель на території кадастрового кварталу 75:525 у 70 кварталі Святошинського лісництва комунального підприємства "Святошинське лісопаркове господарство" у Святошинському районі м. Києва	8000000000:75:525:0002	0,0032	70 квартал Святошинського лісництва комунального підприємства "Святошинське лісопаркове господарство" Святошинський район, місто Київ	Землі лісогосподарського призначення	09.03 Для цілей підрозділів 09.01-09.02, 09.04-09.05 та для збереження та використання земель природно-заповідного фонду
			8000000000:75:525:0001	0,0031	70 квартал Святошинського лісництва комунального підприємства "Святошинське лісопаркове господарство" Святошинський район, місто Київ	Землі лісогосподарського призначення	09.03 Для цілей підрозділів 09.01-09.02, 09.04-09.05 та для збереження та використання земель природно-заповідного фонду
			8000000000:75:525:0003	27,2414	70 квартал Святошинського лісництва комунального підприємства "Святошинське лісопаркове господарство" Святошинський район, місто Київ	Землі лісогосподарського призначення	09.03 Для цілей підрозділів 09.01-09.02, 09.04-09.05 та для збереження та використання земель природно-заповідного фонду

5	591952016	Технічна документація із землеустрою щодо інвентаризації земель на території кадастрового кварталу 78:307 обмеженого 58, 110 кварталами Межигірського лісництва комунального підприємства "Святошинське лісопаркове господарство", вул. Богатирська та вул. Дніпроводська у Оболонському районі м. Києва	8000000000:78:312:0001	0,3130	вулиця Дніпроводська, район Оболонський, місто Київ	Землі промисловості, транспорту, електронних комунікацій, енергетики, оборони та іншого призначення	12.04 Для розміщення та експлуатації будівель і споруд автомобільного транспорту та дорожнього господарства
			8000000000:78:307:0003	26,0000	112 квартал Межигірського лісництва комунального підприємства «Святошинське лісопаркове господарство», район Оболонський, місто Київ	Землі лісогосподарського призначення	09.03 Для цілей підрозділів 09.01-09.02, 09.04-09.05 та для збереження та використання земель природно-заповідного фонду
			8000000000:78:307:0002	0,0199	112 квартал Межигірського лісництва комунального підприємства «Святошинське лісопаркове господарство», район Оболонський, місто Київ	Землі лісогосподарського призначення	09.03 Для цілей підрозділів 09.01-09.02, 09.04-09.05 та для збереження та використання земель природно-заповідного фонду
			8000000000:78:307:0001	0,2775	вулиця Дніпроводська, район Оболонський, місто Київ	Землі промисловості, транспорту, електронних комунікацій, енергетики, оборони та іншого призначення	12.13 Земельні ділянки загального користування, які використовуються як вулиці, майдани, проїзди, дороги, набережні
			8000000000:78:306:0057	0,0487	112 квартал Межигірського лісництва комунального підприємства «Святошинське лісопаркове господарство», район Оболонський, місто Київ	Землі лісогосподарського призначення	09.03 Для цілей підрозділів 09.01-09.02, 09.04-09.05 та для збереження та використання земель природно-заповідного фонду

6	671365212	Технічна документація із землеустрою щодо інвентаризації земель на території кадастрового кварталу 85:312, обмеженого вул. Нижньоюрківською, вул. Кирилівською, пров. Ромським та вул. Лук'янівською у Подільському районі м. Києва	8000000000:85:312:0012	0,1086	провулок Ромський, 2, Подільський район, місто Київ	Землі житлової та громадської забудови	03.02 Для будівництва та обслуговування будівель закладів освіти
7	365269378	Технічна документація із землеустрою щодо інвентаризації земель на території кадастрового кварталу 91:115 обмеженого вул. Юрія Ілленка, площа Лук'янівська, вул. Білоруська та вул. Митрофана Довнар-Запольського у Шевченківському районі м. Києва	8000000000:91:115:0006	0,0886	вулиця Білоруська, Шевченківський район, місто Київ	Землі житлової та громадської забудови	02.12 Земельні ділянки загального користування, які використовуються як внутрішньоквартальні проїзди, пішохідні зони
			8000000000:91:115:0007	0,3159	вулиця Юрія Ілленка, 7, Шевченківський район, місто Київ	Землі житлової та громадської забудови	02.03 Для будівництва і обслуговування багатоквартирного житлового будинку
			8000000000:91:115:0010	0,3600	вулиця Юрія Ілленка, 5, Шевченківський район, місто Київ	Землі житлової та громадської забудови	02.10 Для будівництва і обслуговування багатоквартирного житлового будинку з об'єктами торгово-розважальної та ринкової інфраструктури
			8000000000:91:115:0013	0,3570	вулиця Білоруська, 10/18, Шевченківський район, місто Київ	Землі житлової та громадської забудови	02.10 Для будівництва і обслуговування багатоквартирного житлового будинку з об'єктами торгово-розважальної та ринкової інфраструктури

8000000000:91:115:0014	0,3325	вулиця Білоруська, 26, Шевченківський район, місто Київ	Землі житлової та громадської забудови	02.10 Для будівництва і обслуговування багатоквартирного житлового будинку з об'єктами торгово- розважальної та ринкової інфраструктури
8000000000:91:115:0016	0,4562	вулиця Юрія Ілленка, 9, Шевченківський район, місто Київ	Землі житлової та громадської забудови	02.03 ,Для будівництва і обслуговування багатоквартирного житлового будинку
8000000000:91:115:0017	0,0630	вулиця Юрія Ілленка, Шевченківський район, місто Київ	Землі житлової та громадської забудови	03.20 Земельні ділянки загального користування, які використовуються як внутрішньоквартальні проїзди, пішохідні зони
8000000000:91:115:0018	0,2473	площа Лук'янівська, Шевченківський район, місто Київ	Землі промисловості, транспорту, електронних комунікацій, енергетики, оборони та іншого призначення	12.13 Земельні ділянки загального користування, які використовуються як вулиці, майдани, проїзди, дороги, набережні
8000000000:91:115:0019	0,0040	вулиця Юрія Ілленка. Шевченківський район, місто Київ	Землі промисловості, транспорту, електронних комунікацій, енергетики, оборони та іншого призначення	12.04 Для розміщення та експлуатації будівель і споруд автомобільного транспорту та дорожнього господарства
8000000000:91:115:0020	0,1742	вулиця Білоруська, 8, Шевченківський район, місто Київ	Землі житлової та громадської забудови	02.10 Для будівництва і обслуговування багатоквартирного житлового будинку з об'єктами торгово- розважальної та ринкової інфраструктури

8000000000:91:115:0021	0,9160	вулиця Юрія Ілленка, Шевченківський район, місто Київ	Землі промисловості, транспорт, електронних комунікацій, енергетики, оборони та іншого призначення	12.04 Для розміщення та експлуатації будівель і споруд автомобільного транспорту та дорожнього господарства
8000000000:91:115:0022	0,3187	вулиця Юрія Ілленка, Шевченківський район, місто Київ	Землі промисловості, транспорт, електронних комунікацій, енергетики, оборони та іншого призначення	12.13 Земельні ділянки загального користування, які використовуються як вулиці, майдани, проїзди, дороги, набережні
8000000000:91:115:0023	0,1500	вулиця Білоруська, 22, Шевченківський район, місто Київ	Землі житлової та громадської забудови	03.02 Для будівництва та обслуговування будівель закладів освіти
8000000000:91:115:0024	0,0758	площа Лук'янівська, Шевченківський район, місто Київ	Землі промисловості, транспорт, електронних комунікацій, енергетики, оборони та іншого призначення	12.13 Земельні ділянки загального користування, які використовуються як вулиці, майдани, проїзди, дороги, набережні
8000000000:91:115:0025	0,2218	вулиця Білоруська, Шевченківський район, місто Київ	Землі промисловості, транспорт, електронних комунікацій, енергетики, оборони та іншого призначення	12.13 Земельні ділянки загального користування, які використовуються як вулиці, майдани, проїзди, дороги, набережні
8000000000:91:115:0027	0,0544	вулиця Митрофана Довнар- Запольського, Шевченківський район, місто Київ	Землі промисловості, транспорт, електронних комунікацій, енергетики, оборони та іншого призначення	12.13 Земельні ділянки загального користування, які використовуються як вулиці, майдани, проїзди, дороги, набережні

8000000000:91:115:0028	0,1839	вулиця Юрія Ілленка, 49, Шевченківський район, місто Київ	Землі житлової та громадської забудови	02.10 Для будівництва і обслуговування багатоквартирного житлового будинку з об'єктами торгово- розважальної та ринкової інфраструктури
8000000000:91:115:0029	0,2965	вулиця Білоруська, 30а, Шевченківський район, місто Київ	Землі житлової та громадської забудови	02.10 Для будівництва і обслуговування багатоквартирного житлового будинку з об'єктами торгово- розважальної та ринкової інфраструктури
8000000000:91:115:0031	0,1793	площа Лук'янівська, Шевченківський район, місто Київ	Землі промисловості, транспорту, електронних комунікацій, енергетики, оборони та іншого призначення	12.04 Для розміщення та експлуатації будівель і споруд автомобільного транспорту та дорожнього господарства
8000000000:91:115:0032	0,0233	вулиця Білоруська, Шевченківський район, місто Київ	Землі житлової та громадської забудови	02.12 Земельні ділянки загального користування, які використовуються як внутрішньоквартальні проїзди, пішохідні зони
8000000000:91:115:0033	0,5796	вулиця Юрія Ілленка, 39, Шевченківський район, місто Київ	Землі рекреаційного призначення	07.08 Земельні ділянки загального користування, які використовуються як зелені насадження загального користування
8000000000:91:115:0034	0,0175	вулиця Білоруська, Шевченківський район, місто Київ	Землі промисловості, транспорту, електронних комунікацій, енергетики, оборони та іншого призначення	11.07 Земельні ділянки загального користування, які використовуються як зелені насадження спеціального призначення



			8000000000:91:115:0035	0,2043	вулиця Білоруська, 28а, Шевченківський район, місто Київ	Землі житлової та громадської забудови	02.10 Для будівництва і обслуговування багатоквартирного житлового будинку з об'єктами торгово- розважальної та ринкової інфраструктури
			8000000000:91:115:0036	0,1562	вулиця Юрія Ілленка, 1А, Шевченківський район, місто Київ	Землі промисловості, транспорту, електронних комунікацій, енергетики, оборони та іншого призначення	12.07 Для розміщення та експлуатації будівель і споруд міського електротранспорту
			8000000000:91:115:0037	0,5800	вулиця Білоруська, 28, 30, Шевченківський район, місто Київ	Землі житлової та громадської забудови	02.10 Для будівництва і обслуговування багатоквартирного житлового будинку з об'єктами торгово- розважальної та ринкової інфраструктури
8	417527069	Технічна документація із землеустрою щодо інвентаризації земель на території кадастрового кварталу 85:354 обмеженого вул. Костянтинівською, вул. Ярославською, вул. Кирилівською та вул. Щекавицькою у Подільському районі м. Києва	8000000000:85:354:0002	0,0507	вулиця Костянтинівська, район Подільський, місто Київ	Землі промисловості, транспорту, електронних комунікацій, енергетики, оборони та іншого призначення	12.04 Для розміщення та експлуатації будівель і споруд автомобільного транспорту та дорожнього господарства
			8000000000:85:354:0003	0,0654	вулиця Ярославська, 11в, район Подільський, місто Київ	Землі житлової та громадської забудови	03.10 Для будівництва та обслуговування адміністративних будинків, офісних будівель компаній, які займаються підприємницькою діяльністю, пов'язаною з отриманням прибутку
			8000000000:85:354:0004	0,0186	вулиця Ярославська, 2/9, район Подільський, місто Київ	Землі промисловості, транспорту, електронних комунікацій, енергетики, оборони та іншого призначення	14.02 Для розміщення, будівництва, експлуатації та обслуговування будівель і споруд об'єктів передачі електричної енергії

8000000000:85:354:0005	0,0706	вулиця Кирилівська, 2/9, вулиця Ярославська, 11, район Подільський, місто Київ	Землі житлової та громадської забудови	02.10 Для будівництва і обслуговування багатоквартирного житлового будинку з об'єктами торгово-розважальної та ринкової інфраструктури
8000000000:85:354:0006	0,0357	вулиця Костянтинівська, район Подільський, місто Київ	Землі житлової та громадської забудови	02.12 Земельні ділянки загального користування, які використовуються як внутрішньоквартальні проїзди, пішохідні зони
8000000000:85:354:0007	0,0887	вулиця Ярославська, 13-А, район Подільський, місто Київ	Землі житлової та громадської забудови	03.03 Для будівництва та обслуговування будівель закладів охорони здоров'я та соціальної допомоги
8000000000:85:354:0008	0,0392	вулиця Кирилівська, 6, район Подільський, місто Київ	Землі житлової та громадської забудови	03.10 Для будівництва та обслуговування адміністративних будинків, офісних будівель компаній, які займаються підприємницькою діяльністю, пов'язаною з отриманням прибутку
8000000000:85:354:0009	0,0906	вулиця Кирилівська, 4, район Подільський, місто Київ	Землі житлової та громадської забудови	03.12 Для будівництва та обслуговування будівель закладів комунального обслуговування
8000000000:85:354:0010	0,1600	вулиця Щекавицька, вулиця Костянтинівська, вулиця Ярославська, вулиця Кирилівська, район Подільський, місто Київ	Землі промисловості, транспорту, електронних комунікацій, енергетики, оборони та іншого призначення	12.13 Земельні ділянки загального користування, які використовуються як вулиці, майдани, проїзди, дороги, набережні
8000000000:85:354:0011	0,0470	вулиця Костянтинівська, район Подільський, місто Київ	Землі промисловості, транспорту, електронних комунікацій, енергетики, оборони та іншого призначення	12.07 Для розміщення та експлуатації будівель і споруд міського електротранспорту

8000000000:85:354:0012	0,2164	вулиця Костянтинівська, вулиця Ярославська, район Подільський, місто Київ	Землі промисловості, транспорту, електронних комунікацій, енергетики, оборони та іншого призначення	12.04 Для розміщення та експлуатації будівель і споруд автомобільного транспорту та дорожнього господарства
8000000000:85:354:0013	0,5877	вулиця Кирилівська, 8, район Подільський, місто Київ	Землі житлової та громадської забудови	03.02 Для будівництва та обслуговування будівель закладів освіти
8000000000:85:354:0014	0,1588	вулиця Костянтинівська, 25, вулиця Ярославська, 15/23, район Подільський, місто Київ	Землі історико-культурного призначення	08.01 Для забезпечення охорони об'єктів культурної спадщини
8000000000:85:354:0016	0,0606	вулиця Костянтинівська, 27, район Подільський, місто Київ	Землі історико-культурного призначення	08.01 Для забезпечення охорони об'єктів культурної спадщини
8000000000:85:354:0017	0,0546	вулиця Костянтинівська, 31, район Подільський, місто Київ	Землі історико-культурного призначення	08.01 Для забезпечення охорони об'єктів культурної спадщини
8000000000:85:354:0018	0,0875	вулиця Костянтинівська, 27Б, район Подільський, місто Київ	Землі історико-культурного призначення	08.01 Для забезпечення охорони об'єктів культурної спадщини
8000000000:85:354:0020	0,0547	вулиця Ярославська, 11, район Подільський, місто Київ	Землі житлової та громадської забудови	02.10 Для будівництва і обслуговування багатоквартирного житлового будинку з об'єктами торгово-розважальної та ринкової інфраструктури

9	404527530	Технічна документація із землеустрою щодо інвентаризації земель на території кадастрового кварталу 78:112 обмеженого вулицею Семена Складенка, Сирецька, Кирилівська та площею Петропавлівська у Оболонському районі м. Києва	8000000000:78:112:0022	0,6469	вулиця Кирилівська, 160 "Б", Оболонський район, місто Київ	Землі промисловості, транспорту, електронних комунікацій, енергетики, оборони та іншого призначення	11.02 Для розміщення та експлуатації основних, підсобних і допоміжних будівель та споруд підприємств переробної, машинобудівної та іншої промисловості
			8000000000:78:112:0013	0,0147	вулиця Семена Складенка, 9, Оболонський район, місто Київ	Землі промисловості, транспорту, електронних комунікацій, енергетики, оборони та іншого призначення	14.02 Для розміщення, будівництва, експлуатації та обслуговування будівель і споруд об'єктів передачі електричної енергії
			8000000000:78:112:0027	0,5152	вулиця Семена Складенка, 15, Оболонський район, місто Київ	Землі промисловості, транспорту, електронних комунікацій, енергетики, оборони та іншого призначення	11.02 Для розміщення та експлуатації основних, підсобних і допоміжних будівель та споруд підприємств переробної, машинобудівної та іншої промисловості
			8000000000:78:112:0006	0,4756	вулиця Семена Складенка, 11, Оболонський район, місто Київ	Землі промисловості, транспорту, електронних комунікацій, енергетики, оборони та іншого призначення	12.04 Для розміщення та експлуатації будівель і споруд автомобільного транспорту та дорожнього господарства
			8000000000:78:112:0009	0,6061	вулиця Кирилівська, 160а, Оболонський район, місто Київ	Землі промисловості, транспорту, електронних комунікацій, енергетики, оборони та іншого призначення	11.02 Для розміщення та експлуатації основних, підсобних і допоміжних будівель та споруд підприємств переробної, машинобудівної та іншої промисловості
			8000000000:78:112:0024	0,2908	вулиця Кирилівська, 160 "Ю", Оболонський район, місто Київ	Землі промисловості, транспорту, електронних комунікацій, енергетики, оборони та іншого призначення	11.02 Для розміщення та експлуатації основних, підсобних і допоміжних будівель та споруд підприємств переробної, машинобудівної та іншої промисловості

8000000000:78:112:0018	0,4846	вулиця Кирилівська, 160, Оболонський район, місто Київ	Землі промисловості, транспорту, електронних комунікацій, енергетики, оборони та іншого призначення	11.02 Для розміщення та експлуатації основних, підсобних і допоміжних будівель та споруд підприємств переробної, машинобудівної та іншої промисловості
8000000000:78:112:0028	0,3387	вулиця Кирилівська, 160, Оболонський район, місто Київ	Землі промисловості, транспорту, електронних комунікацій, енергетики, оборони та іншого призначення	11.02 Для розміщення та експлуатації основних, підсобних і допоміжних будівель та споруд підприємств переробної, машинобудівної та іншої промисловості
8000000000:78:112:0023	0,0582	вулиця Семена Скляренка, Оболонський район, місто Київ	Землі промисловості, транспорту, електронних комунікацій, енергетики, оборони та іншого призначення	12.11 Для розміщення та експлуатації об'єктів дорожнього сервісу
8000000000:78:112:0016	0,1592	вулиця Кирилівська, 160, Оболонський район, місто Київ	Землі промисловості, транспорту, електронних комунікацій, енергетики, оборони та іншого призначення	11.02 Для розміщення та експлуатації основних, підсобних і допоміжних будівель та споруд підприємств переробної, машинобудівної та іншої промисловості
8000000000:78:112:0020	0,0856	вулиця Кирилівська, 160 "Ф", Оболонський район, місто Київ	Землі промисловості, транспорту, електронних комунікацій, енергетики, оборони та іншого призначення	11.02 Для розміщення та експлуатації основних, підсобних і допоміжних будівель та споруд підприємств переробної, машинобудівної та іншої промисловості
8000000000:78:112:0011	0,2150	вулиця Кирилівська, 160 "Р", "О", Оболонський район, місто Київ	Землі промисловості, транспорту, електронних комунікацій, енергетики, оборони та іншого призначення	11.02 Для розміщення та експлуатації основних, підсобних і допоміжних будівель та споруд підприємств переробної, машинобудівної та іншої промисловості

8000000000:78:112:0015	0,2635	вулиця Кирилівська, 160 "У", Оболонський район, місто Київ	Землі промисловості, транспорту, електронних комунікацій, енергетики, оборони та іншого призначення	11.02 Для розміщення та експлуатації основних, підсобних і допоміжних будівель та споруд підприємств переробної, машинобудівної та іншої промисловості
8000000000:78:112:0012	0,4087	вулиця Кирилівська, Оболонський район, місто Київ	Землі промисловості, транспорту, електронних комунікацій, енергетики, оборони та іншого призначення	12.13 Земельні ділянки загального користування, які використовуються як вулиці, майдани, проїзди, дороги, набережні
8000000000:78:112:0014	0,1800	вулиця Кирилівська, 160, Оболонський район, місто Київ	Землі промисловості, транспорту, електронних комунікацій, енергетики, оборони та іншого призначення	11.02 Для розміщення та експлуатації основних, підсобних і допоміжних будівель та споруд підприємств переробної, машинобудівної та іншої промисловості
8000000000:78:112:0026	0,1734	вулиця Кирилівська, 160 "У", "Н", Оболонський район, місто Київ	Землі промисловості, транспорту, електронних комунікацій, енергетики, оборони та іншого призначення	11.02 Для розміщення та експлуатації основних, підсобних і допоміжних будівель та споруд підприємств переробної, машинобудівної та іншої промисловості
8000000000:78:112:0017	0,5487	вулиця Семена Скляренка, Оболонський район, місто Київ	Землі промисловості, транспорту, електронних комунікацій, енергетики, оборони та іншого призначення	12.07 Для розміщення та експлуатації будівель і споруд міського електротранспорту
8000000000:78:112:0008	0,1086	площа Петропавлівська, Оболонський район, місто Київ	Землі промисловості, транспорту, електронних комунікацій, енергетики, оборони та іншого призначення	12.04 Для розміщення та експлуатації будівель і споруд автомобільного транспорту та дорожнього господарства

			8000000000:78:112:0029	0,3546	вулиця Сирецька, Оболонський район, місто Київ	Землі промисловості, транспорту, електронних комунікацій, енергетики, оборони та іншого призначення	12.04 Для розміщення та експлуатації будівель і споруд автомобільного транспорту та дорожнього господарства
			8000000000:78:112:0025	1,1943	вулиця Семена Скляренка, вулиця Сирецька, вулиця Кирилівська, Оболонський район, місто Київ	Землі промисловості, транспорту, електронних комунікацій, енергетики, оборони та іншого призначення	12.13 Земельні ділянки загального користування, які використовуються як вулиці, майдани, проїзди, дороги, набережні
			8000000000:78:112:0030	0,2051	вулиця Сирецька, Оболонський район, місто Київ	Землі промисловості, транспорту, електронних комунікацій, енергетики, оборони та іншого призначення	12.04 Для розміщення та експлуатації будівель і споруд автомобільного транспорту та дорожнього господарства

Київський міський голова

Віталій КЛИЧКО



№ з/п	Кад. номер	Код цільового призначення	Площа (га)
1	0001	12.13	0,2775
2	0002	09.03	0,0199
3	0003	09.03	26,0000
	Разом		26,2974



Умовні позначення:  
— Межі земельних ділянок





№ з/п	Кад. номер	Код цільового призначення	Площа (га)
1	0029	12.04	0,3546
2	0025	12.13	1,1943
3	0030	12.04	0,2051
4	0013	14.02	0,0147
5	0022	11.02	0,6469
6	0027	11.02	0,5152
7	0006	12.04	0,4756
8	0009	11.02	0,6061
9	0024	11.02	0,2908
10	0018	11.02	0,4846
11	0028	11.02	0,3387
12	0023	12.11	0,0582
13	0016	11.02	0,1592
14	0020	11.02	0,0856
15	0011	11.02	0,2150
16	0015	11.02	0,2635
17	0012	12.13	0,4087
18	0014	11.02	0,1800
19	0026	11.02	0,1734
20	0017	12.07	0,5487
21	0008	12.04	0,1086
	Разом		7,3275

Умовні позначення:

— Межі земельних ділянок



№ з/п	Кад. номер	Код цільового призначення	Площа (га)
1	0012	03.02	0,1086
	Разом		0,1086



Умовні позначення:

— Межі земельних ділянок





Умовні позначення:  
— Межі земельних ділянок

№ з/п	Кад. номер	Код цільового призначення	Площа (га)
1	0023	02.03	0,9738
2	0018	02.03	4,1010
3	0022	02.03	0,4109
4	0062	02.03	0,4524
5	0063	02.03	1,0083
6	0064	02.03	0,5505
7	0067	02.03	0,7096
8	0068	02.03	0,4529
9	0069	02.03	0,7059
10	0074	02.03	0,5797
11	0077	02.03	0,6983
12	0079	02.03	0,7126
13	0080	02.03	0,9587
14	0081	02.03	0,5997
15	0090	02.03	1,3279
16	0092	02.03	1,4561
17	1072	02.03	0,4527
18	0038	02.03	0,5850
19	0040	02.03	0,5070
20	0042	02.03	0,3576
21	0043	02.03	0,3931
22	0049	02.03	0,4317
23	0054	02.03	0,6173
24	0091	02.10	0,6435
25	0155	02.10	1,8100
26	0070	03.02	0,9932
27	0025	03.07	0,0031
28	0033	03.07	0,0197
29	0044	03.07	0,0092
30	0028	03.10	0,5842
31	0056	03.10	0,3757
32	0078	03.12	0,3122
33	0065	02.12	3,9442
34	0082	02.12	0,0962
35	0478	02.12	0,2782
36	0045	02.12	0,1915
37	0134	03.20	0,2051
38	0075	07.08	0,2772
39	0087	07.08	0,3013





№ з/п	Кад. номер	Код цільового призначення	Площа (га)
40	0029	07.08	0,3778
41	0024	11.04	0,0420
42	0019	11.04	0,0365
43	0061	11.04	0,0112
44	0027	11.04	0,0416
45	0039	11.04	0,0407
46	0020	12.04	0,3572
47	0071	12.04	0,2959
48	0072	12.04	0,3587
49	0076	12.04	0,4501
50	0149	12.04	0,7088
51	0051	12.04	1,6871
52	0057	12.04	1,9296
53	0083	14.02	0,0098
54	0031	14.02	0,0170
55	0034	14.02	0,0154
56	0035	14.02	0,0154
57	0048	14.02	0,0100
58	0055	14.02	0,0154
59	0059	14.02	0,0155
	Разом		35,5229

**Умовні позначення:**

— Межі земельних ділянок





Умовні позначення:

— Межі земельних ділянок

№ з/п	Кад. номер	Код цільового призначення	Площа (га)
1	0015	02.03	4,1181
2	0020	02.03	0,2263
3	0039	02.03	0,4919
4	0028	02.03	0,4903
5	0036	02.03	0,4517
6	0076	02.03	0,3698
7	0012	02.03	0,4862
8	0057	02.03	0,9017
9	0014	02.10	0,3707
10	0074	02.10	1,2644
11	0034	02.10	0,5499
12	0018	02.10	0,7082
13	0035	02.10	0,8888
14	0062	02.10	2,0455
15	0043	02.10	0,5046
16	0075	03.10	0,2026
17	0051	03.15	0,0152
18	0040	02.12	0,1634
19	0046	02.12	0,2000
20	0070	02.12	0,0975
21	0069	12.13	0,2457
22	0019	12.13	0,0344
23	0054	12.13	0,0282
24	0073	12.13	0,2256
25	0068	12.13	0,2921
26	0061	12.13	0,4503
27	0010	12.13	0,0713
28	0017	12.13	0,0396
29	0008	12.13	0,0174
30	0064	12.13	0,3530
31	0024	12.13	0,0062
32	0053	12.13	0,0631
33	0038	12.13	0,0039
34	0033	12.13	0,0032
35	0016	12.13	0,0041
36	0041	12.13	0,0016
37	0081	12.13	0,1263
38	0072	12.13	0,0577
39	0026	12.04	0,0103



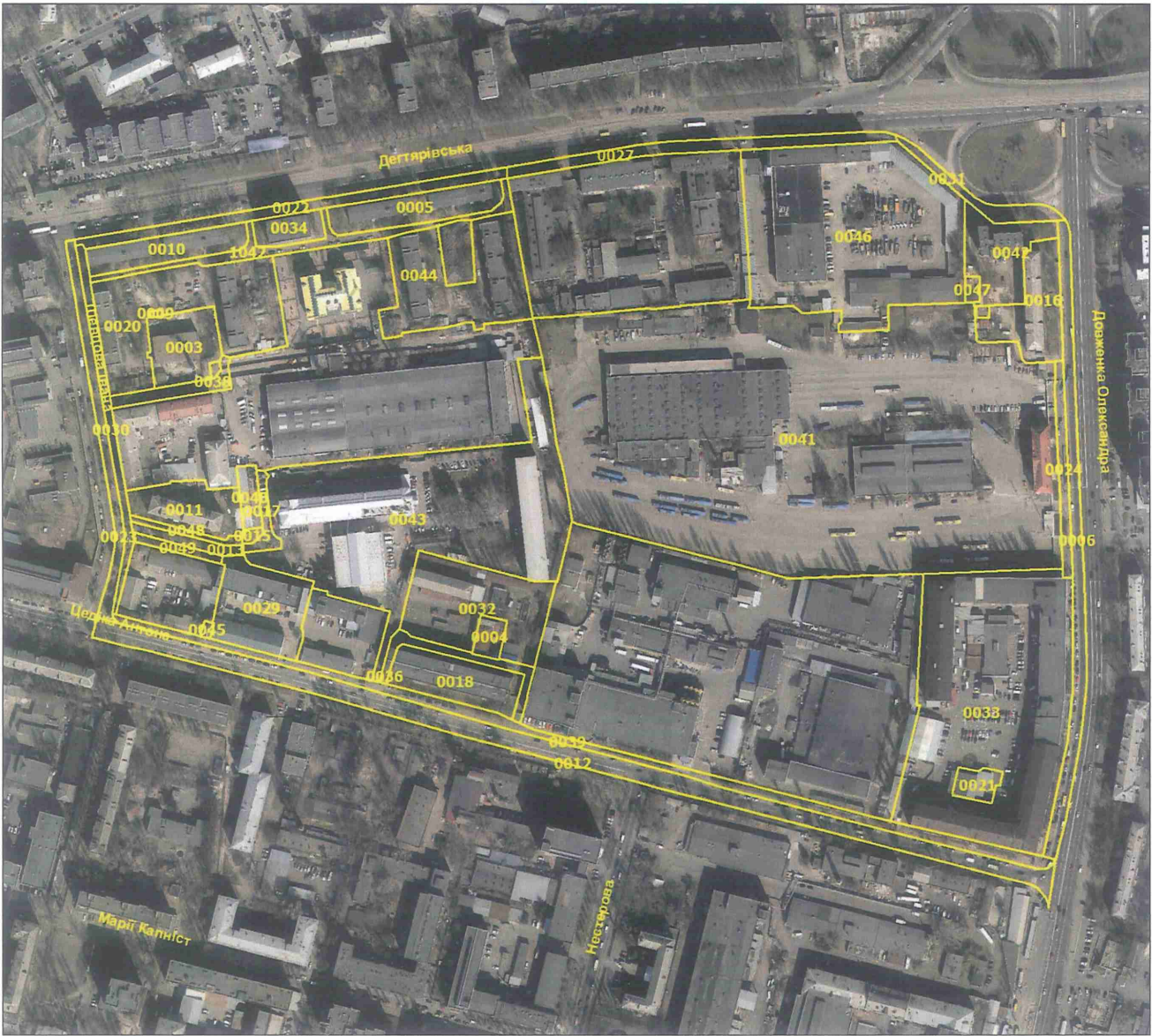


№ з/п	Кад. номер	Код цільового призначення	Площа (га)
40	0030	12.04	0,3232
41	0049	12.04	0,0053
42	0037	14.02	0,0172
43	0013	14.02	0,0129
44	0032	14.02	0,0131
45	0044	14.02	0,0090
46	0011	14.02	0,0091
47	0067	14.02	0,0134
48	0048	14.02	0,0092
	Разом		16,9932

Умовні позначення:

— Межі земельних ділянок



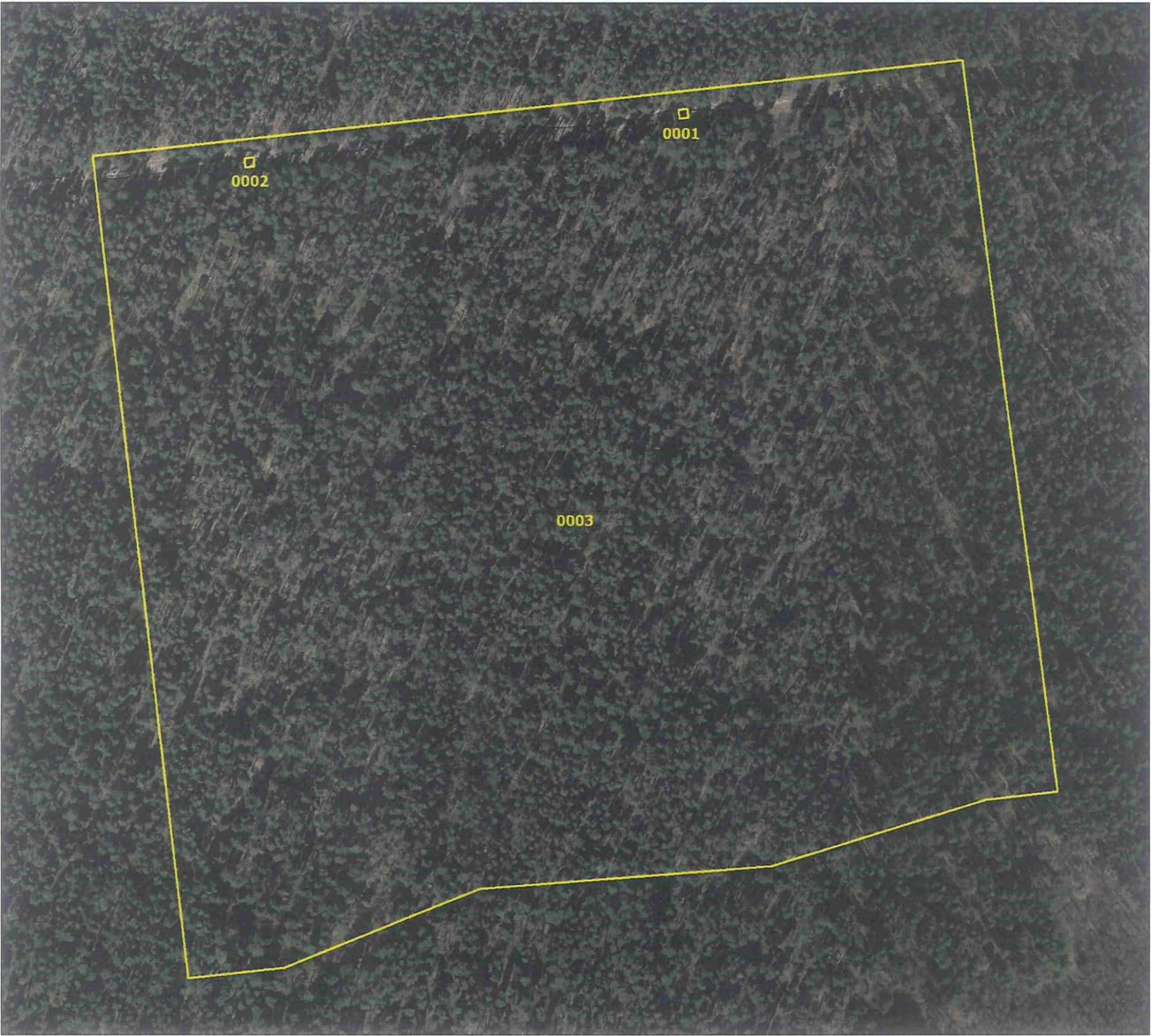


№ з/п	Кад. номер	Код цільового призначення	Площа (га)
1	0042	02.03	0,2931
2	0011	02.03	0,2635
3	0010	02.03	0,2334
4	0020	02.03	0,7880
5	0005	02.03	0,2739
6	0044	02.03	0,6437
7	0016	02.04	0,3275
8	0034	02.10	0,1099
9	0029	03.10	0,4019
10	0021	03.10	0,0709
11	0018	03.11	0,3028
12	0043	03.11	2,1787
13	0040	03.11	0,0661
14	0004	03.11	0,0588
15	0032	03.11	0,5802
16	0015	03.11	0,0136
17	1042	02.12	0,2068
18	0048	02.12	0,0370
19	0049	02.12	0,0403
20	0017	03.20	0,0547
21	0027	12.13	0,2422
22	0036	12.13	0,1105
23	0038	12.13	0,0920
24	0024	12.13	0,1136
25	0006	12.13	0,4107
26	0022	12.13	0,2474
27	0031	12.13	0,1142
28	0030	12.13	0,1590
29	0039	12.13	0,4783
30	0033	11.02	2,1544
31	0003	11.04	0,2557
32	0009	11.04	0,0039
33	0047	11.04	0,0200
34	0046	12.04	1,8578
35	0013	12.04	0,0636
36	0012	12.04	0,9742
37	0023	12.04	0,2037
38	0041	12.07	6,6347
39	0045	14.02	0,0085
	Разом		21,0892

Умовні позначення:  
— Межі земельних ділянок



№ з/п	Кад. номер	Код цільового призначення	Площа (га)
1	0002	09.03	0,0032
2	0001	09.03	0,0031
3	0003	09.03	27,2414
	Разом		27,2477



Умовні позначення:  
— Межі земельних ділянок



№ з/п	Кад. номер	Код цільового призначення	Площа (га)
1	0001	12.04	0,3130
	Разом		0,3130



Умовні позначення:

— Межі земельних ділянок

№ з/п	Кад. номер	Код цільового призначення	Площа (га)
1	0057	09.03	0,0487
	Разом		0,0487



Умовні позначення:

— Межі земельних ділянок

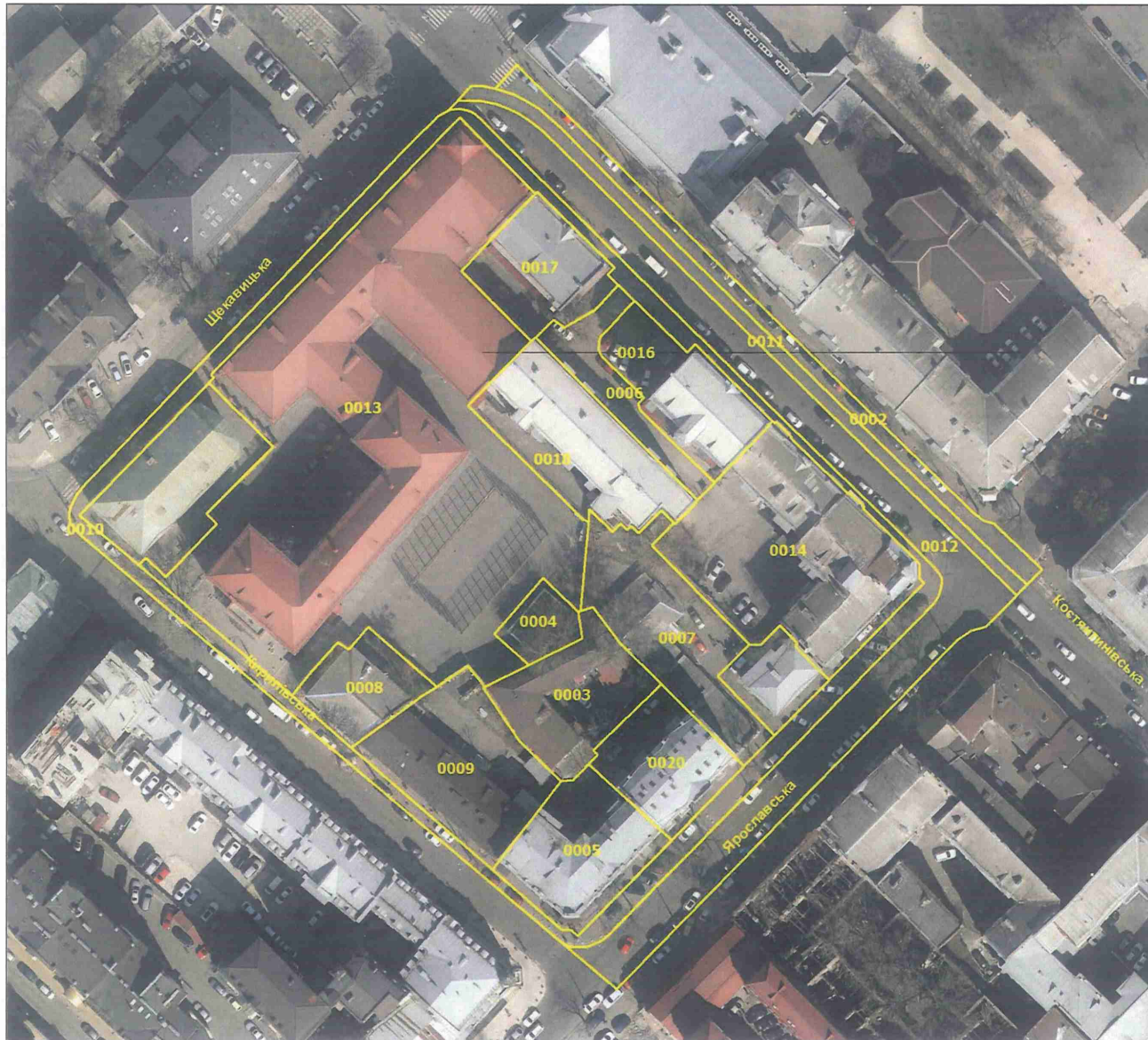




№ з/п	Кад. номер	Код цільового призначення	Площа (га)
1	0007	02.03	0,3159
2	0016	02.03	0,4562
3	0037	02.10	0,5800
4	0028	02.10	0,1839
5	0029	02.10	0,2965
6	0035	02.10	0,2043
7	0010	02.10	0,3600
8	0013	02.10	0,3570
9	0014	02.10	0,3325
10	0020	02.10	0,1742
11	0023	03.02	0,1500
12	0032	02.12	0,0233
13	0006	02.12	0,0886
14	0017	03.20	0,0630
15	0033	07.08	0,5796
16	0034	11.07	0,0175
17	0024	12.13	0,0758
18	0025	12.13	0,2218
19	0027	12.13	0,0544
20	0018	12.13	0,2473
21	0022	12.13	0,3187
22	0031	12.04	0,1793
23	0019	12.04	0,0040
24	0021	12.04	0,9160
25	0036	12.07	0,1562
Разом			6,3560

Умовні позначення:  
— Межі земельних ділянок





№ з/п	Кад. номер	Код цільового призначення	Площа (га)
1	0005	02.10	0,0706
2	0020	02.10	0,0547
3	0013	03.02	0,5877
4	0007	03.03	0,0887
5	0003	03.10	0,0654
6	0008	03.10	0,0392
7	0009	03.12	0,0906
8	0006	02.12	0,0357
9	0010	12.13	0,1600
10	0014	08.01	0,1588
11	0016	08.01	0,0606
12	0017	08.01	0,0546
13	0018	08.01	0,0875
14	0002	12.04	0,0507
15	0012	12.04	0,2164
16	0011	12.07	0,0470
17	0004	14.02	0,0186
	Разом		1,8868

Умовні позначення:

— Межі земельних ділянок



## Київський міський голова

---

Терентьеву М. О.  
Положишник В. О.

Москалю Д.Ф.  
Редоренку Я.Ю.

Прошу розглянути проєкт рішення від 14.03.2024  
№ 08/231-363/ПР в установленому порядку.

Омельченко А. В.

Для контролю за проходженням та тиражування.

Прокопцу В.В. - до відома  
Стафетинко Г.В. - до відома



Віталій КЛИЧКО

“14” березня 2024 року  
№ 08/231-363/ПР



08/231-363/ПР  
14.03.2024

УКРАЇНА

ВИКОНАВЧИЙ ОРГАН КИЇВСЬКОЇ МІСЬКОЇ РАДИ  
(КИЇВСЬКА МІСЬКА ДЕРЖАВНА АДМІНІСТРАЦІЯ)

**ДЕПАРТАМЕНТ ЗЕМЕЛЬНИХ РЕСУРСІВ**

вул. Хрещатик, 32-а, м. Київ, 01001 тел. (044) 202 78 15  
Контактний центр міста Києва (044) 15 51 E-mail: [kyivland@kyivcity.gov.ua](mailto:kyivland@kyivcity.gov.ua) Код ЄДРПОУ 26199097

14.03.2024 № 0875-СР-68464

Заступнику міського голови-  
секретарю Київської міської ради  
Володимиру БОНДАРЕНКУ

Шановний Володимире Володимировичу!

Департамент земельних ресурсів виконавчого органу Київської міської ради (Київської міської державної адміністрації) відповідно до частини третьої статті 26 Регламенту Київської міської ради, затвердженого рішенням Київської міської ради від 04.11.2021 № 3135/3176, направляє проект рішення Київської міської ради «Про затвердження технічних документацій із землеустрою щодо інвентаризації земель» (справа-контейнер **305319571**) для подальшого опрацювання.

Додатки:

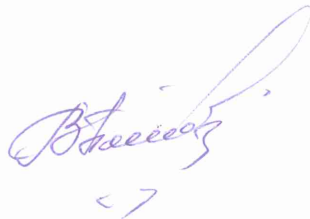
- проект рішення Київської міської ради «Про затвердження технічних документацій із землеустрою щодо інвентаризації земель» (305319571) на 36 арк. в 1 прим.;
- пояснювальна записка на 2 арк. в 1 прим.;
- оригінал технічної документації із землеустрою щодо інвентаризації земель (справа № 600195286) 3 книги в 1 прим.;
- оригінал технічної документації із землеустрою щодо інвентаризації земель (справа № 430528149) 2 книги в 1 прим.;
- оригінал технічної документації із землеустрою щодо інвентаризації земель (справа № 484527846) 3 книги в 1 прим.;
- оригінал технічної документації із землеустрою щодо інвентаризації земель (справа № 434525024) 1 книга в 1 прим.;



-оригінал технічної документації із землеустрою щодо інвентаризації земель (справа № 591952016) 1 книга в 1 прим;  
-оригінал технічної документації із землеустрою щодо інвентаризації земель (справа № 671365212) 1 книга в 1 прим;  
-оригінал технічної документації із землеустрою щодо інвентаризації земель (справа № 365269378) 2 книги в 1 прим;  
-оригінал технічної документації із землеустрою щодо інвентаризації земель (справа № 417527069) 1 книга в 1 прим;  
-оригінал технічної документації із землеустрою щодо інвентаризації земель (справа № 404527530) 1 книга в 1 прим.

З повагою

Директор



Валентина ПЕЛИХ

Текст проєкту рішення у паперовому вигляді відповідає проєкту в електронному вигляді на USB носії.

Начальник третього відділу управління землеустрою та ринку земель Департаменту земельних ресурсів  
Раїса Олещенко

