



08/231-323/MP  
04.03.2024

# КИЇВСЬКА МІСЬКА РАДА

II СЕСІЯ ІХ СКЛИКАННЯ

## РІШЕННЯ

№ \_\_\_\_\_

**Про затвердження технічних документів із землеустрою щодо інвентаризації земель**



253345669

Відповідно до статей 9, 20, 79<sup>1</sup>, 83, 122, 186 Земельного кодексу України, статей 35, 57 Закону України «Про землеустрій», Закону України «Про Державний земельний кадастр», Закону України «Про внесення змін до деяких законодавчих актів України щодо розмежування земель державної та комунальної власності», пункту 34 частини першої статті 26 Закону України «Про місцеве самоврядування в Україні», Порядку проведення інвентаризації земель, затвердженого постановою Кабінету Міністрів України від 05 червня 2019 року № 476, Порядку ведення Державного земельного кадастру, затвердженого постановою Кабінету Міністрів України від 17 жовтня 2012 року № 1051, рішення Київської міської ради від 10 вересня 2015 року № 958/1822 «Про інвентаризацію земель міста Києва» та враховуючи, що земельні ділянки зареєстровані в Державному земельному кадастрі, розглянувши технічні документи із землеустрою щодо інвентаризації земель, Київська міська рада

### **ВИРІШИЛА:**

1. Затвердити технічні документи із землеустрою щодо інвентаризації земель та віднести земельні ділянки до відповідної категорії земель, виду цільового призначення земельних ділянок згідно з додатком до цього рішення (справа № 253345669).

2. Департаменту земельних ресурсів виконавчого органу Київської міської ради (Київської міської державної адміністрації) вжити заходів щодо державної реєстрації права комунальної власності територіальної громади м. Києва на земельні ділянки згідно з додатком до цього рішення у порядку, встановленому Законом України «Про державну реєстрацію речових прав на нерухоме майно та їх обтяжень».

3. Контроль за виконанням цього рішення покласти на постійну комісію Київської міської ради з питань архітектури, містопланування та земельних відносин.

Київський міський голова

Віталій КЛИЧКО

## ПОДАННЯ:

Заступник голови  
Київської міської державної адміністрації  
з питань здійснення самоврядних повноважень

Петро ОЛЕНИЧ

Директор Департаменту земельних ресурсів  
виконавчого органу Київської міської ради  
(Київської міської державної адміністрації)

Валентина ПЕЛИХ

*Воп* Начальник юридичного управління  
Департаменту земельних ресурсів  
виконавчого органу Київської міської ради  
(Київської міської державної адміністрації)

Дмитро РАДЗІЄВСЬКИЙ

## ПОГОДЖЕНО:

Постійна комісія Київської міської ради  
з питань архітектури, містопланування  
та земельних відносин

Голова

Михайло ТЕРЕНТЬЄВ

Секретар

Юрій ФЕДОРЕНКО

Начальник управління правового  
забезпечення діяльності  
Київської міської ради

Валентина ПОЛОЖИШНИК

# ПОЯСНЮВАЛЬНА ЗАПИСКА

№ ПЗН-62744 від 21.02.2024

до проекту рішення Київської міської ради:  
**Про затвердження технічних документацій із землеустрою  
щодо інвентаризації земель**

До справи  
№ 253345669



## 1. Юридична особа:

Назва	<i>КИЇВСЬКА МІСЬКА РАДА</i>
Перелік засновників (учасників) юридичної особи	<i>КИЇВСЬКА МІСЬКА РАДА</i> <i>Адреса засновника: м. Київ, Шевченківський район, ВУЛИЦЯ ХРЕЩАТИК, будинок 36</i>
Кінцевий бенефіціарний власник (контролер)	<i>Відсутній</i>
Реєстраційний номер:	<i>від 11.12.2023 № 253345669</i>

**2. Відомості про земельні ділянки:** зазначені у додатку до проекту рішення Київської міської ради.

## 3. Обґрунтування прийняття рішення.

Відповідно до рішення Київської міської ради від 10.09.2015 № 958/1822 «Про інвентаризацію земель міста Києва» та на виконання Міської цільової програми використання та охорони земель міста Києва на 2022-2025 роки, затвердженої рішенням Київської міської ради від 07.10.2021 № 2727/2768, з дотриманням вимог Земельного кодексу України, Закону України «Про землеустрій», Закону України «Про Державний земельний кадастр», Порядку проведення інвентаризації земель, затвердженого постановою Кабінету Міністрів України від 05.06.2019 № 476 та Порядку ведення Державного земельного кадастру, затвердженого постановою Кабінету Міністрів України від 17.10.2012 № 1051, комунальним підприємством «Київський інститут земельних відносин» виконані заходи з розробки технічних документацій із землеустрою щодо інвентаризації земель.

Відповідно до статей 9, 20, 79<sup>1</sup>, 83, 122, 186 Земельного кодексу України, статей 35, 57 Закону України «Про землеустрій» та враховуючи, що земельні ділянки зареєстровані в Державному земельному кадастрі, Департаментом земельних ресурсів виконавчого органу Київської міської ради (Київської міської державної адміністрації) розроблено відповідний проект рішення Київської міської ради.

## 4. Мета прийняття рішення.

Метою прийняття рішення є затвердження технічних документацій із землеустрою щодо інвентаризації земель на території міста Києва для забезпечення формування земель комунальної власності територіальної громади міста Києва та подальшого оформлення прав на них, в тому числі спрощення процедури оформлення прав на землю, підвищення ефективності міського землекористування, збільшення надходжень коштів до міського бюджету від плати за землю, продажу земельних ділянок на земельних торгах та права оренди на них тощо.

**5. Особливі характеристики земельних ділянок:** зазначені у додатку до проєкту рішення Київської міської ради.

Технічні документації із землеустрою щодо інвентаризації земель містять інформацію та відомості надані структурним підрозділом Київської міської державної адміністрації у сфері охорони навколишнього природного середовища (Управлінням екології та природних ресурсів виконавчого органу Київської міської ради (Київської міської державної адміністрації)) (кадастрові квартали 90:115, 82:068, 72:081, 79:364), центральним органом виконавчої влади, що реалізує державну політику у сфері охорони культурної спадщини (Міністерством культури та інформаційної політики України) (кадастрові квартали 90:115, 72:219, 82:019, 72:143, 82:068, 72:081, 79:364), органом охорони культурної спадщини органу виконавчої влади Київської міської державної адміністрації (Департаментом охорони культурної спадщини виконавчого органу Київської міської ради (Київської міської державної адміністрації)) (кадастрові квартали 90:115, 82:412, 72:219, 82:019, 72:143, 82:068, 72:081, 79:364).

**6. Стан нормативно-правової бази у даній сфері правового регулювання.**

Загальні засади та порядок проведення інвентаризації земель визначено Земельним кодексом України, Законом України «Про землеустрій», Законом України «Про Державний земельний кадастр», Порядком проведення інвентаризації земель, затвердженого постановою Кабінету Міністрів України від 05.06.2019 № 476 та Порядком ведення Державного земельного кадастру, затвердженого постановою Кабінету Міністрів України від 17.10.2012 № 1051.

Проєкт рішення не містить інформації з обмеженим доступом у розумінні статті 6 Закону України «Про доступ до публічної інформації».

Проєкт рішення не стосується прав і соціальної захищеності осіб з інвалідністю та не матиме впливу на життєдіяльність цієї категорії.

**7. Фінансово-економічне обґрунтування.**

Реалізація рішення не потребує додаткових витрат міського бюджету.

**8. Прогноз соціально-економічних та інших наслідків прийняття рішення.**

Наслідками прийняття розробленого проєкту рішення стане:

- реалізація зацікавленою особою своїх прав щодо використання земельної ділянки;
- підвищення ефективності міського землекористування;
- збільшення надходжень коштів до міського бюджету від плати за землю, продажу земельних ділянок та права оренди землі тощо.

Доповідач: директор Департаменту земельних ресурсів Валентина ПЕЛИХ

Директор Департаменту земельних ресурсів

Валентина ПЕЛИХ



8000000000:90:115:0060	0,0100	вулиця Промислова, Голосіївський район, місто Київ	Землі промисловості, транспорту, електронних комунікацій, енергетики, оборони та іншого призначення	14.02 Для розміщення, будівництва, експлуатації та обслуговування будівель і споруд об'єктів передачі електричної енергії
8000000000:90:115:0062	0,3116	вулиця Покільська, Голосіївський район, місто Київ	Землі промисловості, транспорту, електронних комунікацій, енергетики, оборони та іншого призначення	11.07 Земельні ділянки загального користування, які використовуються як зелені насадження спеціального призначення
8000000000:90:115:0063	0,3156	вулиця Промислова, Голосіївський район, місто Київ	Землі промисловості, транспорту, електронних комунікацій, енергетики, оборони та іншого призначення	11.07 Земельні ділянки загального користування, які використовуються як зелені насадження спеціального призначення
8000000000:90:115:0064	0,0095	вулиця Камишинська, Голосіївський район, місто Київ	Землі промисловості, транспорту, електронних комунікацій, енергетики, оборони та іншого призначення	14.02 Для розміщення, будівництва, експлуатації та обслуговування будівель і споруд об'єктів передачі електричної енергії
8000000000:90:115:0065	0,0647	вулиця Промислова, Голосіївський район, місто Київ	Землі промисловості, транспорту, електронних комунікацій, енергетики, оборони та іншого призначення	12.04 Для розміщення та експлуатації будівель і споруд автомобільного транспорту та дорожнього господарства
8000000000:90:115:0066	0,8312	вулиця Камишинська, Голосіївський район, місто Київ	Землі промисловості, транспорту, електронних комунікацій, енергетики, оборони та іншого призначення	12.04 Для розміщення та експлуатації будівель і споруд автомобільного транспорту та дорожнього господарства
8000000000:90:115:0067	0,0072	вулиця Промислова, Голосіївський район, місто Київ	Землі промисловості, транспорту, електронних комунікацій, енергетики, оборони та іншого призначення	14.02 Для розміщення, будівництва, експлуатації та обслуговування будівель і споруд об'єктів передачі електричної енергії

8000000000:90:115:0068	0,4237	вулиця Камишинська, Голосіївський район, місто Київ	Землі промисловості, транспорту, електронних комунікацій, енергетики, оборони та іншого призначення	11.07 Земельні ділянки загального користування, які використовуються як зелені насадження спеціального призначення
8000000000:90:115:0069	0,5125	вулиця Промислова, Голосіївський район, місто Київ	Землі промисловості, транспорту, електронних комунікацій, енергетики, оборони та іншого призначення	12.13 Земельні ділянки загального користування, які використовуються як вулиці, майдани, проїзди, дороги, набережні
8000000000:90:115:0070	0,2736	вулиця Промислова, 4, Голосіївський район, місто Київ	Землі промисловості, транспорту, електронних комунікацій, енергетики, оборони та іншого призначення	11.02 Для розміщення та експлуатації основних, підсобних і допоміжних будівель та споруд підприємств переробної, машинобудівної та іншої промисловості
8000000000:90:115:0071	0,0251	вулиця Промислова, Голосіївський район, місто Київ	Землі промисловості, транспорту, електронних комунікацій, енергетики, оборони та іншого призначення	12.13 Земельні ділянки загального користування, які використовуються як вулиці, майдани, проїзди, дороги, набережні
8000000000:90:115:0072	0,4335	вулиця Промислова, Голосіївський район, місто Київ	Землі промисловості, транспорту, електронних комунікацій, енергетики, оборони та іншого призначення	11.07 Земельні ділянки загального користування, які використовуються як зелені насадження спеціального призначення
8000000000:90:115:0073	0,0149	вулиця Камишинська, Голосіївський район, місто Київ	Землі промисловості, транспорту, електронних комунікацій, енергетики, оборони та іншого призначення	14.02 Для розміщення, будівництва, експлуатації та обслуговування будівель і споруд об'єктів передачі електричної енергії
8000000000:90:115:0076	0,2780	вулиця Покільська, Голосіївський район, місто Київ	Землі промисловості, транспорту, електронних комунікацій, енергетики, оборони та іншого призначення	11.07 Земельні ділянки загального користування, які використовуються як зелені насадження спеціального призначення



8000000000:90:115:0077	0,1669	вулиця Промислова, 4, Голосіївський район, місто Київ	Землі промисловості, транспорту, електронних комунікацій, енергетики, оборони та іншого призначення	11.02 Для розміщення та експлуатації основних, підсобних і допоміжних будівель та споруд підприємств переробної, машинобудівної та іншої промисловості
8000000000:90:115:0078	0,3662	вулиця Покільська, Голосіївський район, місто Київ	Землі промисловості, транспорту, електронних комунікацій, енергетики, оборони та іншого призначення	12.13 Земельні ділянки загального користування, які використовуються як вулиці, майдани, проїзди, дороги, набережні
8000000000:90:115:0084	0,4749	площа Співака Михайла, Голосіївський район, місто Київ	Землі промисловості, транспорту, електронних комунікацій, енергетики, оборони та іншого призначення	12.04 Для розміщення та експлуатації будівель і споруд автомобільного транспорту та дорожнього господарства
8000000000:90:115:0086	4,0155	вулиця Промислова, Голосіївський район, місто Київ	Землі водного фонду	10.02 Для облаштування та догляду за прибережними захисними смугами
8000000000:90:115:0087	0,5847	вулиця Покільська, Голосіївський район, місто Київ	Землі промисловості, транспорту, електронних комунікацій, енергетики, оборони та іншого призначення	12.04 Для розміщення та експлуатації будівель і споруд автомобільного транспорту та дорожнього господарства
8000000000:90:115:0088	0,6773	вулиця Промислова, Голосіївський район, місто Київ	Землі промисловості, транспорту, електронних комунікацій, енергетики, оборони та іншого призначення	11.07 Земельні ділянки загального користування, які використовуються як зелені насадження спеціального призначення
8000000000:90:115:0089	0,5076	вулиця Промислова, 7, Голосіївський район, місто Київ	Землі промисловості, транспорту, електронних комунікацій, енергетики, оборони та іншого призначення	11.02 Для розміщення та експлуатації основних, підсобних і допоміжних будівель та споруд підприємств переробної, машинобудівної та іншої промисловості
8000000000:90:115:0090	0,2169	вулиця Промислова, 4, Голосіївський район, місто Київ	Землі промисловості, транспорту, електронних комунікацій, енергетики, оборони та іншого призначення	11.02 Для розміщення та експлуатації основних, підсобних і допоміжних будівель та споруд підприємств переробної, машинобудівної та іншої промисловості

8000000000:90:115:0091	2,3060	вулиця Промислова, Голосіївський район, місто Київ	Землі промисловості, транспорту, електронних комунікацій, енергетики, оборони та іншого призначення	12.04 Для розміщення та експлуатації будівель і споруд автомобільного транспорту та дорожнього господарства
8000000000:90:115:0092	0,7102	вулиця Промислова, Голосіївський район, місто Київ	Землі водного фонду	10.02 Для облаштування та догляду за прибережними захисними смугами
8000000000:90:115:0093	0,3784	вулиця Промислова, Голосіївський район, місто Київ	Землі промисловості, транспорту, електронних комунікацій, енергетики, оборони та іншого призначення	12.13 Земельні ділянки загального користування, які використовуються як вулиці, майдани, проїзди, дороги, набережні
8000000000:90:115:0094	0,0611	вулиця Промислова, Голосіївський район, місто Київ	Землі промисловості, транспорту, електронних комунікацій, енергетики, оборони та іншого призначення	12.13 Земельні ділянки загального користування, які використовуються як вулиці, майдани, проїзди, дороги, набережні
8000000000:90:115:0095	0,4025	вулиця Промислова, Голосіївський район, місто Київ	Землі промисловості, транспорту, електронних комунікацій, енергетики, оборони та іншого призначення	11.07 Земельні ділянки загального користування, які використовуються як зелені насадження спеціального призначення
8000000000:90:115:0096	0,0064	вулиця Промислова, Голосіївський район, місто Київ	Землі промисловості, транспорту, електронних комунікацій, енергетики, оборони та іншого призначення	14.02 Для розміщення, будівництва, експлуатації та обслуговування будівель і споруд об'єктів передачі електричної енергії
8000000000:90:115:0097	18,6014	вулиця Промислова, 4, 4 б, 6 а, Голосіївський район, місто Київ	Землі промисловості, транспорту, електронних комунікацій, енергетики, оборони та іншого призначення	11.02 Для розміщення та експлуатації основних, підсобних і допоміжних будівель та споруд підприємств переробної, машинобудівної та іншої промисловості
8000000000:90:115:0098	0,1031	вулиця Промислова, 4, Голосіївський район, місто Київ	Землі промисловості, транспорту, електронних комунікацій, енергетики, оборони та іншого призначення	11.02 Для розміщення та експлуатації основних, підсобних і допоміжних будівель та споруд підприємств переробної, машинобудівної та іншої промисловості

8000000000:90:115:0099	0,0004	вулиця Камишинська, Голосіївський район, місто Київ	Землі промисловості, транспорту, електронних комунікацій, енергетики, оборони та іншого призначення	12.01 Для розміщення та експлуатації будівель і споруд залізничного транспорту
8000000000:90:115:0100	0,7683	вулиця Промислова, 4, Голосіївський район, місто Київ	Землі промисловості, транспорту, електронних комунікацій, енергетики, оборони та іншого призначення	11.02 Для розміщення та експлуатації основних, підсобних і допоміжних будівель та споруд підприємств переробної, машинобудівної та іншої промисловості
8000000000:90:115:0101	0,1409	вулиця Промислова, Голосіївський район, місто Київ	Землі промисловості, транспорту, електронних комунікацій, енергетики, оборони та іншого призначення	12.13 Земельні ділянки загального користування, які використовуються як вулиці, майдани, проїзди, дороги, набережні
8000000000:90:115:0102	3,1250	вулиця Промислова, Голосіївський район, місто Київ	Землі водного фонду	10.02 Для облаштування та догляду за прибережними захисними смугами
8000000000:90:115:0103	0,4545	вулиця Промислова, Голосіївський район, місто Київ	Землі промисловості, транспорту, електронних комунікацій, енергетики, оборони та іншого призначення	11.07 Земельні ділянки загального користування, які використовуються як зелені насадження спеціального призначення
8000000000:90:115:0104	2,0233	вулиця Промислова, Голосіївський район, місто Київ	Землі водного фонду	10.02 Для облаштування та догляду за прибережними захисними смугами
8000000000:90:115:0105	0,1128	вулиця Промислова, Голосіївський район, місто Київ	Землі промисловості, транспорту, електронних комунікацій, енергетики, оборони та іншого призначення	12.01 Для розміщення та експлуатації будівель і споруд залізничного транспорту
8000000000:90:115:0106	0,0058	вулиця Промислова, 3-Б, Голосіївський район, місто Київ	Землі промисловості, транспорту, електронних комунікацій, енергетики, оборони та іншого призначення	14.02 Для розміщення, будівництва, експлуатації та обслуговування будівель і споруд об'єктів передачі електричної енергії

8000000000:90:115:0107	0,6909	вулиця Промислова, Голосіївський район, місто Київ	Землі промисловості, транспорту, електронних комунікацій, енергетики, оборони та іншого призначення	11.04 Для розміщення та експлуатації основних, підсобних і допоміжних будівель та споруд технічної інфраструктури (виробництва та розподілення газу, постачання пари та гарячої води, збирання, очищення та розподілення води)
8000000000:90:115:0108	0,8335	вулиця Покільська, Голосіївський район, місто Київ	Землі промисловості, транспорту, електронних комунікацій, енергетики, оборони та іншого призначення	12.13 Земельні ділянки загального користування, які використовуються як вулиці, майдани, проїзди, дороги, набережні
8000000000:90:115:0109	0,9752	вулиця Промислова, Голосіївський район, місто Київ	Землі промисловості, транспорту, електронних комунікацій, енергетики, оборони та іншого призначення	12.01 Для розміщення та експлуатації будівель і споруд залізничного транспорту
8000000000:90:115:0110	0,0096	вулиця Промислова, Голосіївський район, місто Київ	Землі промисловості, транспорту, електронних комунікацій, енергетики, оборони та іншого призначення	14.02 Для розміщення, будівництва, експлуатації та обслуговування будівель і споруд об'єктів передачі електричної енергії
8000000000:90:115:0111	0,4623	вулиця Промислова, 6-Г, Голосіївський район, місто Київ	Землі промисловості, транспорту, електронних комунікацій, енергетики, оборони та іншого призначення	11.02 Для розміщення та експлуатації основних, підсобних і допоміжних будівель та споруд підприємств переробної, машинобудівної та іншої промисловості
8000000000:90:115:0112	0,0016	вулиця Промислова, Голосіївський район, місто Київ	Землі промисловості, транспорту, електронних комунікацій, енергетики, оборони та іншого призначення	14.02 Для розміщення, будівництва, експлуатації та обслуговування будівель і споруд об'єктів передачі електричної енергії
8000000000:90:115:0113	0,0065	вулиця Промислова, 4, Голосіївський район, місто Київ	Землі промисловості, транспорту, електронних комунікацій, енергетики, оборони та іншого призначення	14.02 Для розміщення, будівництва, експлуатації та обслуговування будівель і споруд об'єктів передачі електричної енергії

8000000000:90:115:0114	0,0064	вулиця Промислова, Голосіївський район, місто Київ	Землі промисловості, транспорту, електронних комунікацій, енергетики, оборони та іншого призначення	14.02 Для розміщення, будівництва, експлуатації та обслуговування будівель і споруд об'єктів передачі електричної енергії
8000000000:90:115:0115	0,0055	вулиця Промислова, Голосіївський район, місто Київ	Землі промисловості, транспорту, електронних комунікацій, енергетики, оборони та іншого призначення	14.02 Для розміщення, будівництва, експлуатації та обслуговування будівель і споруд об'єктів передачі електричної енергії
8000000000:90:115:0116	2,1813	вулиця Промислова, 4а, Голосіївський район, місто Київ	Землі промисловості, транспорту, електронних комунікацій, енергетики, оборони та іншого призначення	12.04 Для розміщення та експлуатації будівель і споруд автомобільного транспорту та дорожнього господарства
8000000000:90:115:0119	2,4290	вулиця Промислова, 4, Голосіївський район, місто Київ	Землі промисловості, транспорту, електронних комунікацій, енергетики, оборони та іншого призначення	11.02 Для розміщення та експлуатації основних, підсобних і допоміжних будівель та споруд підприємств переробної, машинобудівної та іншої промисловості
8000000000:90:115:0120	0,3027	вулиця Промислова, 4, Голосіївський район, місто Київ	Землі промисловості, транспорту, електронних комунікацій, енергетики, оборони та іншого призначення	11.02 Для розміщення та експлуатації основних, підсобних і допоміжних будівель та споруд підприємств переробної, машинобудівної та іншої промисловості
8000000000:90:115:0122	0,6299	вулиця Промислова, Голосіївський район, місто Київ	Землі промисловості, транспорту, електронних комунікацій, енергетики, оборони та іншого призначення	12.04 Для розміщення та експлуатації будівель і споруд автомобільного транспорту та дорожнього господарства
8000000000:90:115:0123	3,7933	вулиця Промислова, 6г, Голосіївський район, місто Київ	Землі промисловості, транспорту, електронних комунікацій, енергетики, оборони та іншого призначення	11.02 Для розміщення та експлуатації основних, підсобних і допоміжних будівель та споруд підприємств переробної, машинобудівної та іншої промисловості

			8000000000:90:115:0124	0,4122	вулиця Промислова, Голосіївський район, місто Київ	Землі промисловості, транспорту, електронних комунікацій, енергетики, оборони та іншого призначення	11.07 Земельні ділянки загального користування, які використовуються як зелені насадження спеціального призначення
			8000000000:90:115:0125	0,2515	вулиця Камишинська, Голосіївський район, місто Київ	Землі промисловості, транспорту, електронних комунікацій, енергетики, оборони та іншого призначення	11.07 Земельні ділянки загального користування, які використовуються як зелені насадження спеціального призначення
			8000000000:90:115:0739	1,5178	вулиця Промислова, Голосіївський район, місто Київ	Землі промисловості, транспорту, електронних комунікацій, енергетики, оборони та іншого призначення	11.07 Земельні ділянки загального користування, які використовуються як зелені насадження спеціального призначення
2	345262874	Технічна документація із землеустрою щодо інвентаризації земель на території кадастрового кварталу 82:412 обмеженого вул. Лисогірською, вул. Ракетною та просп. Науки у Голосіївському районі м. Києва	8000000000:82:412:0010	0,0031	вулиця Лисогірська, 6 Ж, Голосіївський район, місто Київ	Землі житлової та громадської забудови	03.12 Для будівництва та обслуговування будівель закладів комунального обслуговування
			8000000000:82:412:0016	0,0097	вулиця Ракетна, 8, Голосіївський район, місто Київ	Землі промисловості, транспорту, електронних комунікацій, енергетики, оборони та іншого призначення	14.02 Для розміщення, будівництва, експлуатації та обслуговування будівель і споруд об'єктів передачі електричної енергії
			8000000000:82:412:0017	0,1762	вулиця Ракетна, Голосіївський район, місто Київ	Землі промисловості, транспорту, електронних комунікацій, енергетики, оборони та іншого призначення	12.13 Земельні ділянки загального користування, які використовуються як вулиці, майдани, проїзди, дороги, набережні
			8000000000:82:412:0018	0,0062	проспект Науки, 43, Голосіївський район, місто Київ	Землі промисловості, транспорту, електронних комунікацій, енергетики, оборони та іншого призначення	11.04 Для розміщення та експлуатації основних, підсобних і допоміжних будівель та споруд технічної інфраструктури (виробництва та розподілення газу, постачання пари та гарячої води, збирання, очищення та розподілення води)

8000000000:82:412:0019	0,0058	вулиця Лисогірська, Голосіївський район, місто Київ	Землі промисловості, транспорту, електронних комунікацій, енергетики, оборони та іншого призначення	12.04 Для розміщення та експлуатації будівель і споруд автомобільного транспорту та дорожнього господарства
8000000000:82:412:0020	0,2364	вулиця Ракетна, Голосіївський район, місто Київ	Землі промисловості, транспорту, електронних комунікацій, енергетики, оборони та іншого призначення	12.04 Для розміщення та експлуатації будівель і споруд автомобільного транспорту та дорожнього господарства
8000000000:82:412:0021	1,2337	вулиця Лисогірська, 8, Голосіївський район, місто Київ	Землі житлової та громадської забудови	02.06 Для колективного гаражного будівництва
8000000000:82:412:0022	0,0039	вулиця Лисогірська, Голосіївський район, місто Київ	Землі промисловості, транспорту, електронних комунікацій, енергетики, оборони та іншого призначення	12.04 Для розміщення та експлуатації будівель і споруд автомобільного транспорту та дорожнього господарства
8000000000:82:412:0023	0,8142	проспект Науки, 43, Голосіївський район, місто Київ	Землі житлової та громадської забудови	02.10 Для будівництва і обслуговування багатоквартирного житлового будинку з об'єктами торгово-розважальної та ринкової інфраструктури
8000000000:82:412:0024	0,0589	вулиця Лисогірська, 6 І, ІІ, Голосіївський район, місто Київ	Землі промисловості, транспорту, електронних комунікацій, енергетики, оборони та іншого призначення	12.11 Для розміщення та експлуатації об'єктів дорожнього сервісу
8000000000:82:412:0025	0,0012	проспект Науки, 47, Голосіївський район, місто Київ	Землі промисловості, транспорту, електронних комунікацій, енергетики, оборони та іншого призначення	14.02 Для розміщення, будівництва, експлуатації та обслуговування будівель і споруд об'єктів передачі електричної енергії
8000000000:82:412:0026	0,0061	проспект Науки, 47, Голосіївський район, місто Київ	Землі промисловості, транспорту, електронних комунікацій, енергетики, оборони та іншого призначення	14.02 Для розміщення, будівництва, експлуатації та обслуговування будівель і споруд об'єктів передачі електричної енергії

8000000000:82:412:0027	0,1259	вулиця Лисогірська, Голосіївський район, місто Київ	Землі промисловості, транспорту, електронних комунікацій, енергетики, оборони та іншого призначення	11.07 Земельні ділянки загального користування, які використовуються як зелені насадження спеціального призначення
8000000000:82:412:0028	0,0199	вулиця Лисогірська, Голосіївський район, місто Київ	Землі житлової та громадської забудови	03.20 Земельні ділянки загального користування, які використовуються як внутрішньоквартальні проїзди, пішохідні зони
8000000000:82:412:0029	0,3987	вулиця Лисогірська, вулиця Ракетна, Голосіївський район, місто Київ	Землі промисловості, транспорту, електронних комунікацій, енергетики, оборони та іншого призначення	12.13 Земельні ділянки загального користування, які використовуються як вулиці, майдани, проїзди, дороги, набережні
8000000000:82:412:0030	0,0044	вулиця Лисогірська, 6 к, Голосіївський район, місто Київ	Землі житлової та громадської забудови	03.10 Для будівництва та обслуговування адміністративних будинків, офісних будівель компаній, які займаються підприємницькою діяльністю, пов'язаною з отриманням прибутку
8000000000:82:412:0031	0,1374	вулиця Ракетна, Голосіївський район, місто Київ	Землі промисловості, транспорту, електронних комунікацій, енергетики, оборони та іншого призначення	11.07 Земельні ділянки загального користування, які використовуються як зелені насадження спеціального призначення
8000000000:82:412:0032	0,3023	проспект Науки, вулиця Лисогірська, Голосіївський район, місто Київ	Землі промисловості, транспорту, електронних комунікацій, енергетики, оборони та іншого призначення	12.13 Земельні ділянки загального користування, які використовуються як вулиці, майдани, проїзди, дороги, набережні
8000000000:82:412:0033	0,1280	проспект Науки, Голосіївський район, місто Київ	Землі промисловості, транспорту, електронних комунікацій, енергетики, оборони та іншого призначення	12.13 Земельні ділянки загального користування, які використовуються як вулиці, майдани, проїзди, дороги, набережні



8000000000:82:412:0034	0,1311	вулиця Ракетна, Голосіївський район, місто Київ	Землі промисловості, транспорту, електронних комунікацій, енергетики, оборони та іншого призначення	12.13 Земельні ділянки загального користування, які використовуються як вулиці, майдани, проїзди, дороги, набережні
8000000000:82:412:0035	0,0198	проспект Науки, Голосіївський район, місто Київ	Землі промисловості, транспорту, електронних комунікацій, енергетики, оборони та іншого призначення	12.04 Для розміщення та експлуатації будівель і споруд автомобільного транспорту та дорожнього господарства
8000000000:82:412:0036	0,1142	вулиця Ракетна, Голосіївський район, місто Київ	Землі промисловості, транспорту, електронних комунікацій, енергетики, оборони та іншого призначення	11.07 Земельні ділянки загального користування, які використовуються як зелені насадження спеціального призначення
8000000000:82:412:0037	0,3187	вулиця Лисогірська, Голосіївський район, місто Київ	Землі промисловості, транспорту, електронних комунікацій, енергетики, оборони та іншого призначення	12.13 Земельні ділянки загального користування, які використовуються як вулиці, майдани, проїзди, дороги, набережні
8000000000:82:412:0038	0,0060	проспект Науки, 47, Голосіївський район, місто Київ	Землі промисловості, транспорту, електронних комунікацій, енергетики, оборони та іншого призначення	14.02 Для розміщення, будівництва, експлуатації та обслуговування будівель і споруд об'єктів передачі електричної енергії
8000000000:82:412:0039	0,0012	проспект Науки, 47, Голосіївський район, місто Київ	Землі промисловості, транспорту, електронних комунікацій, енергетики, оборони та іншого призначення	14.02 Для розміщення, будівництва, експлуатації та обслуговування будівель і споруд об'єктів передачі електричної енергії
8000000000:82:412:0042	0,0827	вулиця Ракетна, Голосіївський район, місто Київ	Землі промисловості, транспорту, електронних комунікацій, енергетики, оборони та іншого призначення	12.13 Земельні ділянки загального користування, які використовуються як вулиці, майдани, проїзди, дороги, набережні

8000000000:82:412:0043	0,0085	вулиця Лисогірська, 6, Голосіївський район, місто Київ	Землі промисловості, транспорту, електронних комунікацій, енергетики, оборони та іншого призначення	14.02 Для розміщення, будівництва, експлуатації та обслуговування будівель і споруд об'єктів передачі електричної енергії
8000000000:82:412:0044	0,0570	вулиця Ракетна, Голосіївський район, місто Київ	Землі промисловості, транспорту, електронних комунікацій, енергетики, оборони та іншого призначення	12.13 Земельні ділянки загального користування, які використовуються як вулиці, майдани, проїзди, дороги, набережні
8000000000:82:412:0045	0,0714	вулиця Лисогірська, Голосіївський район, місто Київ	Землі промисловості, транспорту, електронних комунікацій, енергетики, оборони та іншого призначення	12.13 Земельні ділянки загального користування, які використовуються як вулиці, майдани, проїзди, дороги, набережні
8000000000:82:412:0046	0,0304	вулиця Лисогірська, 6 ж, Голосіївський район, місто Київ	Землі промисловості, транспорту, електронних комунікацій, енергетики, оборони та іншого призначення	11.02 Для розміщення та експлуатації основних, підсобних і допоміжних будівель та споруд підприємств переробної, машинобудівної та іншої промисловості
8000000000:82:412:0073	6,5228	вулиця Лисогірська, 12, Голосіївський район, місто Київ	Землі житлової та громадської забудови	03.11 Для будівництва та обслуговування будівель і споруд закладів науки
8000000000:82:412:2023	0,0304	вулиця Ракетна, Голосіївський район, місто Київ	Землі промисловості, транспорту, електронних комунікацій, енергетики, оборони та іншого призначення	12.13 Земельні ділянки загального користування, які використовуються як вулиці, майдани, проїзди, дороги, набережні
8000000000:82:412:0983	0,0736	вулиця Ракетна, Голосіївський район, місто Київ	Землі промисловості, транспорту, електронних комунікацій, енергетики, оборони та іншого призначення	12.04 Для розміщення та експлуатації будівель і споруд автомобільного транспорту та дорожнього господарства

3	539652270	Технічна документація із землеустрою щодо інвентаризації земель на території кадастрового кварталу 72:219 обмеженого вул. Ямська, вул. Федорова Івана, вул. Малевича Казимира та вул. Лабораторна у Голосіївському районі м. Києва	8000000000:72:219:0003	0,0876	вулиця Ямська, 29, Голосіївський район, місто Київ	Землі житлової та громадської забудови	02.03 Для будівництва і обслуговування багатоквартирного житлового будинку
			8000000000:72:219:0005	0,0611	вулиця Малевича Казимира, Голосіївський район, місто Київ	Землі житлової та громадської забудови	03.10 Для будівництва та обслуговування адміністративних будинків, офісних будівель компаній, які займаються підприємницькою діяльністю, пов'язаною з отриманням прибутку
			8000000000:72:219:0012	0,0769	вулиця Малевича Казимира, 40, Голосіївський район, місто Київ	Землі житлової та громадської забудови	02.10 Для будівництва і обслуговування багатоквартирного житлового будинку з об'єктами торгово-розважальної та ринкової інфраструктури
			8000000000:72:219:0018	1,5725	вулиця Ямська, вулиця Федорова Івана, вулиця Малевича Казимира, вулиця Лабораторна, Голосіївський район, місто Київ	Землі промисловості, транспорту, електронних комунікацій, енергетики, оборони та іншого призначення	12.04 Для розміщення та експлуатації будівель і споруд автомобільного транспорту та дорожнього господарства
			8000000000:72:219:0019	0,1061	вулиця Ямська, 1, Голосіївський район, місто Київ	Землі житлової та громадської забудови	02.10 Для будівництва і обслуговування багатоквартирного житлового будинку з об'єктами торгово-розважальної та ринкової інфраструктури
4	468529515	Технічна документація із землеустрою щодо інвентаризації земель на території кадастрового кварталу 82:019 обмеженого вул. Садовою, вул. Грушевського Михайла, вул. Шовковичною та вул. Інститутською у Печерському районі м. Києва	8000000000:82:019:0013	0,1022	вулиця Грушевського Михайла, 14, Печерський район, місто Київ	Землі історико-культурного призначення	08.01 Для забезпечення охорони об'єктів культурної спадщини
			8000000000:82:019:0014	0,0657	вулиця Грушевського Михайла, 16, Печерський район, місто Київ	Землі історико-культурного призначення	08.01 Для забезпечення охорони об'єктів культурної спадщини
			8000000000:82:019:1000	0,3574	вулиця Садова, 5/15, вулиця Інститутська, 15/5, вулиця Шовковична, 6/15, Печерський район, місто Київ	Землі історико-культурного призначення	08.01 Для забезпечення охорони об'єктів культурної спадщини
			8000000000:82:019:0008	0,2498	вулиця Садова, Печерський район, місто Київ	Землі промисловості, транспорту, електронних комунікацій, енергетики, оборони та іншого призначення	12.04 Для розміщення та експлуатації будівель і споруд автомобільного транспорту та дорожнього господарства

			8000000000:82:019:0006	0,2009	вулиця Грушевського Михайла, Печерський район, місто Київ	Землі промисловості, транспорту, електронних комунікацій, енергетики, оборони та іншого призначення	12.04 Для розміщення та експлуатації будівель і споруд автомобільного транспорту та дорожнього господарства
			8000000000:82:019:0010	0,0384	вулиця Грушевського Михайла, Печерський район, місто Київ	Землі промисловості, транспорту, електронних комунікацій, енергетики, оборони та іншого призначення	12.13 Земельні ділянки загального користування, які використовуються як вулиці, майдани, проїзди, дороги, набережні
			8000000000:82:019:0012	0,1011	вулиця Шовковична, Печерський район, місто Київ	Землі промисловості, транспорту, електронних комунікацій, енергетики, оборони та іншого призначення	12.13 Земельні ділянки загального користування, які використовуються як вулиці, майдани, проїзди, дороги, набережні
			8000000000:82:019:0007	0,1166	вулиця Інститутська, вулиця Садова, Печерський район, місто Київ	Землі промисловості, транспорту, електронних комунікацій, енергетики, оборони та іншого призначення	12.13 Земельні ділянки загального користування, які використовуються як вулиці, майдани, проїзди, дороги, набережні
5	670855250	Технічна документація із землеустрою щодо інвентаризації земель на території кадастрового кварталу 72:185 обмеженого вулицями Солом'янською, Генерала Шаповала та територією парку у Солом'янському районі м. Києва	8000000000:72:185:0020	0,2118	вулиця Солом'янська, Солом'янський район, місто Київ	Землі промисловості, транспорту, електронних комунікацій, енергетики, оборони та іншого призначення	12.13 Земельні ділянки загального користування, які використовуються як вулиці, майдани, проїзди, дороги, набережні
			8000000000:72:185:0016	0,1092	вулиця Генерала Шаповала, Солом'янський район, місто Київ	Землі промисловості, транспорту, електронних комунікацій, енергетики, оборони та іншого призначення	12.13 Земельні ділянки загального користування, які використовуються як вулиці, майдани, проїзди, дороги, набережні
			8000000000:72:185:0019	0,0357	вулиця Генерала Шаповала, Солом'янський район, місто Київ	Землі промисловості, транспорту, електронних комунікацій, енергетики, оборони та іншого призначення	11.07 Земельні ділянки загального користування, які використовуються як зелені насадження спеціального призначення

			8000000000:72:185:0018	0,2350	вулиця Генерала Шаповала, Солом'янський район, місто Київ	Землі промисловості, транспорту, електронних комунікацій, енергетики, оборони та іншого призначення	12.04 Для розміщення та експлуатації будівель і споруд автомобільного транспорту та дорожнього господарства
			8000000000:72:185:0022	0,6463	вулиця Генерала Шаповала, 7 Солом'янський район, місто Київ	Землі житлової та громадської забудови	02.03 Для будівництва і обслуговування багатоквартирного житлового будинку
			8000000000:72:185:0017	0,0065	вулиця Генерала Шаповала, Солом'янський район, місто Київ	Землі промисловості, транспорту, електронних комунікацій, енергетики, оборони та іншого призначення	14.02 Для розміщення, будівництва, експлуатації та обслуговування будівель і споруд об'єктів передачі електричної енергії
6	305208124	Технічна документація із землеустрою щодо інвентаризації земель на території кадастрового кварталу 72:143 обмеженого вулицями Липківського Василя Митрополита, Кудряшова, Генерала Шаповалова та Кавказькою у Солом'янському районі м. Києва	8000000000:72:143:0064	0,2896	вулиця Липківського Василя Митрополита, 17, Солом'янський район, місто Київ	Землі житлової та громадської забудови	02.03 Для будівництва і обслуговування багатоквартирного житлового будинку
			8000000000:72:143:0041	0,1965	вулиця Липківського Василя Митрополита, 5, Солом'янський район, місто Київ	Землі житлової та громадської забудови	02.03 Для будівництва і обслуговування багатоквартирного житлового будинку
			8000000000:72:143:0023	0,0454	вулиця Липківського Василя Митрополита, 11, Солом'янський район, місто Київ	Землі житлової та громадської забудови	02.12 Земельні ділянки загального користування, які використовуються як внутрішньоквартальні проїзди, пішохідні зони
			8000000000:72:143:0071	0,8466	вулиця Липківського Василя Митрополита, 13, Солом'янський район, місто Київ	Землі житлової та громадської забудови	02.03 Для будівництва і обслуговування багатоквартирного житлового будинку
			8000000000:72:143:0060	0,5579	вулиця Кудряшова, 2, 4, Солом'янський район, місто Київ	Землі житлової та громадської забудови	02.03 Для будівництва і обслуговування багатоквартирного житлового будинку
			8000000000:72:143:0058	0,5926	вулиця Кавказька, 7, Солом'янський район, місто Київ	Землі житлової та громадської забудови	02.03 Для будівництва і обслуговування багатоквартирного житлового будинку

8000000000:72:143:0081	0,5741	вулиця Липківського Василя Митрополита, 7, вулиця Кавказька, 6, Солом'янський район, місто Київ	Землі житлової та громадської забудови	02.03 Для будівництва і обслуговування багатоквартирного житлового будинку
8000000000:72:143:0069	0,6839	вулиця Липківського Василя Митрополита, 15, Солом'янський район, місто Київ	Землі житлової та громадської забудови	02.03 Для будівництва і обслуговування багатоквартирного житлового будинку
8000000000:72:143:0031	0,0039	вулиця Липківського Василя Митрополита, 13, Солом'янський район, місто Київ	Землі промисловості, транспорту, електронних комунікацій, енергетики, оборони та іншого призначення	11.04 Для розміщення та експлуатації основних, підсобних і допоміжних будівель та споруд технічної інфраструктури (виробництва та розподілення газу, постачання пари та гарячої води, збирання, очищення та розподілення води)
8000000000:72:143:0054	0,0278	вулиця Липківського Василя Митрополита, 23, Солом'янський район, місто Київ	Землі промисловості, транспорту, електронних комунікацій, енергетики, оборони та іншого призначення	11.04 Для розміщення та експлуатації основних, підсобних і допоміжних будівель та споруд технічної інфраструктури (виробництва та розподілення газу, постачання пари та гарячої води, збирання, очищення та розподілення води)
8000000000:72:143:0056	0,0130	вулиця Липківського Василя Митрополита, 23, Солом'янський район, місто Київ	Землі промисловості, транспорту, електронних комунікацій, енергетики, оборони та іншого призначення	14.02 Для розміщення, будівництва, експлуатації та обслуговування будівель і споруд об'єктів передачі електричної енергії
8000000000:72:143:0024	0,5381	вулиця Липківського Василя Митрополита, Солом'янський район, місто Київ	Землі житлової та громадської забудови	02.12 Земельні ділянки загального користування, які використовуються як внутрішньоквартальні проїзди, пішохідні зони
8000000000:72:143:0045	0,2978	вулиця Кавказька, Солом'янський район, місто Київ	Землі рекреаційного призначення	07.08 Земельні ділянки загального користування, які використовуються як зелені насадження загального користування

8000000000:72:143:0021	0,5055	вулиця Кудряшова, Солом'янський район, місто Київ	Землі рекреаційного призначення	07.08 Земельні ділянки загального користування, які використовуються як зелені насадження загального користування
8000000000:72:143:0032	0,0132	вулиця Кавказька, 7-9, Солом'янський район, місто Київ	Землі промисловості, транспорту, електронних комунікацій, енергетики, оборони та іншого призначення	14.02 Для розміщення, будівництва, експлуатації та обслуговування будівель і споруд об'єктів передачі електричної енергії
8000000000:72:143:0036	0,0131	вулиця Кудряшова, 8, Солом'янський район, місто Київ	Землі промисловості, транспорту, електронних комунікацій, енергетики, оборони та іншого призначення	14.02 Для розміщення, будівництва, експлуатації та обслуговування будівель і споруд об'єктів передачі електричної енергії
8000000000:72:143:0038	1,2443	вулиця Липківського Василя Митрополита, вулиця Кудряшова, вулиця Генерала Шаповала, вулиця Кавказька, Солом'янський район, місто Київ	Землі промисловості, транспорту, електронних комунікацій, енергетики, оборони та іншого призначення	12.13 Земельні ділянки загального користування, які використовуються як вулиці, майдани, проїзди, дороги, набережні
8000000000:72:143:0039	3,0465	вулиця Кудряшова, 16, 18, 18-А, 20, 20-А, 20-Б, 20-В, 20-Г, 20-Д, Солом'янський район, місто Київ	Землі житлової та громадської забудови	02.10 Для будівництва і обслуговування багатоквартирного житлового будинку з об'єктами торгово-розважальної та ринкової інфраструктури
8000000000:72:143:0068	1,9384	вулиця Кавказька, 9, 11, 13, Солом'янський район, місто Київ	Землі житлової та громадської забудови	02.03 Для будівництва і обслуговування багатоквартирного житлового будинку
8000000000:72:143:0059	0,5883	вулиця Липківського Василя Митрополита, 19, 21, Солом'янський район, місто Київ	Землі житлової та громадської забудови	02.03 Для будівництва і обслуговування багатоквартирного житлового будинку

8000000000:72:143:0052	0,1859	вулиця Липківського Василя Митрополита, 3, Солом'янський район, місто Київ	Землі житлової та громадської забудови	02.10 Для будівництва і обслуговування багатоквартирного житлового будинку з об'єктами торгово-розважальної та ринкової інфраструктури
8000000000:72:143:0025	0,1655	вулиця Кудряшова, 16а, Солом'янський район, місто Київ	Землі житлової та громадської забудови	03.10 Для будівництва та обслуговування адміністративних будинків, офісних будівель компаній, які займаються підприємницькою діяльністю, пов'язаною з отриманням прибутку
8000000000:72:143:0037	1,5897	вулиця Липківського Василя Митрополита, 23, 25, 27, Солом'янський район, місто Київ	Землі житлової та громадської забудови	02.10 Для будівництва і обслуговування багатоквартирного житлового будинку з об'єктами торгово-розважальної та ринкової інфраструктури
8000000000:72:143:0042	0,5381	вулиця Липківського Василя Митрополита, 5-21, Солом'янський район, місто Київ	Землі житлової та громадської забудови	02.12 Земельні ділянки загального користування, які використовуються як внутрішньоквартальні проїзди, пішохідні зони
8000000000:72:143:0043	0,6511	вулиця Липківського Василя Митрополита, 9, Солом'янський район, місто Київ	Землі житлової та громадської забудови	02.03 Для будівництва і обслуговування багатоквартирного житлового будинку
8000000000:72:143:0011	0,0529	вулиця Кудряшова, Солом'янський район, місто Київ	Землі промисловості, транспорту, електронних комунікацій, енергетики, оборони та іншого призначення	12.13 Земельні ділянки загального користування, які використовуються як вулиці, майдани, проїзди, дороги, набережні
8000000000:72:143:0029	0,0097	вулиця Кудряшова, Солом'янський район, місто Київ	Землі промисловості, транспорту, електронних комунікацій, енергетики, оборони та іншого призначення	12.13 Земельні ділянки загального користування, які використовуються як вулиці, майдани, проїзди, дороги, набережні



8000000000:72:143:0075	0,0458	вулиця Кудряшова, Солом'янський район, місто Київ	Землі промисловості, транспорту, електронних комунікацій, енергетики, оборони та іншого призначення	12.13 Земельні ділянки загального користування, які використовуються як вулиці, майдани, проїзди, дороги, набережні
8000000000:72:143:0020	0,0316	вулиця Кудряшова, Солом'янський район, місто Київ	Землі промисловості, транспорту, електронних комунікацій, енергетики, оборони та іншого призначення	12.13 Земельні ділянки загального користування, які використовуються як вулиці, майдани, проїзди, дороги, набережні
8000000000:72:143:0065	0,0575	вулиця Кудряшова, вулиця Генерала Шаповала, Солом'янський район, місто Київ	Землі промисловості, транспорту, електронних комунікацій, енергетики, оборони та іншого призначення	12.13 Земельні ділянки загального користування, які використовуються як вулиці, майдани, проїзди, дороги, набережні
8000000000:72:143:0010	0,0088	вулиця Генерала Шаповала, Солом'янський район, місто Київ	Землі промисловості, транспорту, електронних комунікацій, енергетики, оборони та іншого призначення	12.13 Земельні ділянки загального користування, які використовуються як вулиці, майдани, проїзди, дороги, набережні
8000000000:72:143:0053	0,0059	вулиця Генерала Шаповала, Солом'янський район, місто Київ	Землі промисловості, транспорту, електронних комунікацій, енергетики, оборони та іншого призначення	12.13 Земельні ділянки загального користування, які використовуються як вулиці, майдани, проїзди, дороги, набережні
8000000000:72:143:0050	0,0206	вулиця Кудряшова, Солом'янський район, місто Київ	Землі промисловості, транспорту, електронних комунікацій, енергетики, оборони та іншого призначення	12.13 Земельні ділянки загального користування, які використовуються як вулиці, майдани, проїзди, дороги, набережні
8000000000:72:143:0072	0,0108	вулиця Кудряшова, Солом'янський район, місто Київ	Землі промисловості, транспорту, електронних комунікацій, енергетики, оборони та іншого призначення	12.13 Земельні ділянки загального користування, які використовуються як вулиці, майдани, проїзди, дороги, набережні

8000000000:72:143:0026	0,0070	вулиця Кудряшова, Солом'янський район, місто Київ	Землі промисловості, транспорту, електронних комунікацій, енергетики, оборони та іншого призначення	12.13 Земельні ділянки загального користування, які використовуються як вулиці, майдани, проїзди, дороги, набережні
8000000000:72:143:0057	0,0183	вулиця Кавказька, Солом'янський район, місто Київ	Землі промисловості, транспорту, електронних комунікацій, енергетики, оборони та іншого призначення	12.13 Земельні ділянки загального користування, які використовуються як вулиці, майдани, проїзди, дороги, набережні
8000000000:72:143:0012	0,0148	вулиця Кавказька, Солом'янський район, місто Київ	Землі промисловості, транспорту, електронних комунікацій, енергетики, оборони та іншого призначення	12.13 Земельні ділянки загального користування, які використовуються як вулиці, майдани, проїзди, дороги, набережні
8000000000:72:143:0066	0,0180	вулиця Кавказька, Солом'янський район, місто Київ	Землі промисловості, транспорту, електронних комунікацій, енергетики, оборони та іншого призначення	12.13 Земельні ділянки загального користування, які використовуються як вулиці, майдани, проїзди, дороги, набережні
8000000000:72:143:0018	0,0164	вулиця Кавказька, Солом'янський район, місто Київ	Землі промисловості, транспорту, електронних комунікацій, енергетики, оборони та іншого призначення	12.13 Земельні ділянки загального користування, які використовуються як вулиці, майдани, проїзди, дороги, набережні
8000000000:72:143:0033	0,0073	вулиця Кавказька, Солом'янський район, місто Київ	Землі промисловості, транспорту, електронних комунікацій, енергетики, оборони та іншого призначення	12.13 Земельні ділянки загального користування, які використовуються як вулиці, майдани, проїзди, дороги, набережні
8000000000:72:143:0044	0,0158	вулиця Липківського Василя Митрополита, Солом'янський район, місто Київ	Землі промисловості, транспорту, електронних комунікацій, енергетики, оборони та іншого призначення	12.13 Земельні ділянки загального користування, які використовуються як вулиці, майдани, проїзди, дороги, набережні

8000000000:72:143:0067	0,0202	вулиця Липківського Василя Митрополита, Солом'янський район, місто Київ	Землі промисловості, транспорту, електронних комунікацій, енергетики, оборони та іншого призначення	12.13 Земельні ділянки загального користування, які використовуються як вулиці, майдани, проїзди, дороги, набережні
8000000000:72:143:0076	0,0107	вулиця Липківського Василя Митрополита, Солом'янський район, місто Київ	Землі промисловості, транспорту, електронних комунікацій, енергетики, оборони та іншого призначення	12.13 Земельні ділянки загального користування, які використовуються як вулиці, майдани, проїзди, дороги, набережні
8000000000:72:143:0016	0,0117	вулиця Липківського Василя Митрополита, Солом'янський район, місто Київ	Землі промисловості, транспорту, електронних комунікацій, енергетики, оборони та іншого призначення	12.13 Земельні ділянки загального користування, які використовуються як вулиці, майдани, проїзди, дороги, набережні
8000000000:72:143:0014	0,0266	вулиця Липківського Василя Митрополита, Солом'янський район, місто Київ	Землі промисловості, транспорту, електронних комунікацій, енергетики, оборони та іншого призначення	12.13 Земельні ділянки загального користування, які використовуються як вулиці, майдани, проїзди, дороги, набережні
8000000000:72:143:0062	0,0212	вулиця Липківського Василя Митрополита, Солом'янський район, місто Київ	Землі промисловості, транспорту, електронних комунікацій, енергетики, оборони та іншого призначення	12.13 Земельні ділянки загального користування, які використовуються як вулиці, майдани, проїзди, дороги, набережні
8000000000:72:143:0061	0,0128	вулиця Липківського Василя Митрополита, Солом'янський район, місто Київ	Землі промисловості, транспорту, електронних комунікацій, енергетики, оборони та іншого призначення	12.13 Земельні ділянки загального користування, які використовуються як вулиці, майдани, проїзди, дороги, набережні
8000000000:72:143:0027	0,0295	вулиця Кудряшова, Солом'янський район, місто Київ	Землі промисловості, транспорту, електронних комунікацій, енергетики, оборони та іншого призначення	12.13 Земельні ділянки загального користування, які використовуються як вулиці, майдани, проїзди, дороги, набережні

8000000000:72:143:0055	1,1264	вулиця Кудряшова, Солом'янський район, місто Київ	Землі промисловості, транспорту, електронних комунікацій, енергетики, оборони та іншого призначення	12.04 Для розміщення та експлуатації будівель і споруд автомобільного транспорту та дорожнього господарства
8000000000:72:143:0046	0,0149	вулиця Кудряшова, Солом'янський район, місто Київ	Землі промисловості, транспорту, електронних комунікацій, енергетики, оборони та іншого призначення	12.13 Земельні ділянки загального користування, які використовуються як вулиці, майдани, проїзди, дороги, набережні
8000000000:72:143:0110	0,0088	вулиця Генерала Шаповала, Солом'янський район, місто Київ	Землі промисловості, транспорту, електронних комунікацій, енергетики, оборони та іншого призначення	12.13 Земельні ділянки загального користування, які використовуються як вулиці, майдани, проїзди, дороги, набережні
8000000000:72:143:0063	0,1522	вулиця Кудряшова, 2-4, Солом'янський район, місто Київ	Землі житлової та громадської забудови	02.12 Земельні ділянки загального користування, які використовуються як внутрішньоквартальні проїзди, пішохідні зони
8000000000:72:143:0034	0,1150	вулиця Кудряшова, Солом'янський район, місто Київ	Землі житлової та громадської забудови	02.12 Земельні ділянки загального користування, які використовуються як внутрішньоквартальні проїзди, пішохідні зони
8000000000:72:143:0035	0,1349	вулиця Кавказька, Солом'янський район, місто Київ	Землі житлової та громадської забудови	02.09 Для будівництва і обслуговування паркінгів та автостоянок на землях житлової та громадської забудови
8000000000:72:143:0070	0,2411	вулиця Кудряшова, Солом'янський район, місто Київ	Землі житлової та громадської забудови	02.12 Земельні ділянки загального користування, які використовуються як внутрішньоквартальні проїзди, пішохідні зони
8000000000:72:143:0077	0,0224	вулиця Липківського Василя Митрополита, 3, Солом'янський район, місто Київ	Землі промисловості, транспорту, електронних комунікацій, енергетики, оборони та іншого призначення	11.04 Для розміщення та експлуатації основних, підсобних і допоміжних будівель та споруд технічної інфраструктури (виробництва та розподілення газу, постачання пари та гарячої води, збирання, очищення та розподілення води)

			8000000000:72:143:0079	0,0605	вулиця Кудряшова, Солом'янський район, місто Київ	Землі житлової та громадської забудови	03.20 Земельні ділянки загального користування, які використовуються як внутрішньоквартальні проїзди, пішохідні зони
			8000000000:72:143:0078	0,0161	вулиця Кудряшова, Солом'янський район, місто Київ	Землі житлової та громадської забудови	03.20 Земельні ділянки загального користування, які використовуються як внутрішньоквартальні проїзди, пішохідні зони
			8000000000:72:143:0080	0,0091	вулиця Генерала Шаповала, 6, Солом'янський район, місто Київ	Землі промисловості, транспорту, електронних комунікацій, енергетики, оборони та іншого призначення	14.02 Для розміщення, будівництва, експлуатації та обслуговування будівель і споруд об'єктів передачі електричної енергії
7	688165279	Технічна документація із землеустрою щодо інвентаризації земель на території кадастрового кварталу 82:068 обмеженого вулицею Генерала Алмазова, вулицею Старонаводницькою, бульваром Дружби Народів та бульваром Лесі Українки у Печерському районі м. Києва	8000000000:82:068:0127	0,3475	вулиця Генерала Алмазова, 9, Печерський район, місто Київ	Землі житлової та громадської забудови	02.10 Для будівництва і обслуговування багатоквартирного житлового будинку з об'єктами торгово-розважальної та ринкової інфраструктури

8	645405243	Технічна документація із землеустрою щодо інвентаризації земель на території кадастрового кварталу 72:081, обмеженого вул. Гетьмана Павла Скоропадського, вул. Жилянською, вул. Лілії Лобанової та вул. Сім'ї Прахових у Голосіївському районі м. Києва	8000000000:72:081:0013	0,3472	вулиця Жилянська, 83/53, Голосіївський район, місто Київ	Землі житлової та громадської забудови	02.10 Для будівництва і обслуговування багатоквартирного житлового будинку з об'єктами торгово-розважальної та ринкової інфраструктури
			8000000000:72:081:0009	0,0513	вулиця Сім'ї Прахових, 316, Голосіївський район, місто Київ	Землі промисловості, транспорту, електронних комунікацій, енергетики, оборони та іншого призначення	14.02 Для розміщення, будівництва, експлуатації та обслуговування будівель і споруд об'єктів передачі електричної енергії
			8000000000:72:081:0017	0,3182	вулиця Жилянська, 53, 55, Голосіївський район, місто Київ	Землі житлової та громадської забудови	02.10 Для будівництва і обслуговування багатоквартирного житлового будинку з об'єктами торгово-розважальної та ринкової інфраструктури
			8000000000:72:081:0029	0,1792	вулиця Жилянська, 69/71, Голосіївський район, місто Київ	Землі житлової та громадської забудови	02.10 Для будівництва і обслуговування багатоквартирного житлового будинку з об'єктами торгово-розважальної та ринкової інфраструктури
			8000000000:72:081:0031	0,1865	вулиця Жилянська, 47, Голосіївський район, місто Київ	Землі промисловості, транспорту, електронних комунікацій, енергетики, оборони та іншого призначення	11.02 Для розміщення та експлуатації основних, підсобних і допоміжних будівель та споруд підприємств переробної, машинобудівної та іншої промисловості
			8000000000:72:081:0020	0,1544	вулиця Гетьмана Павла Скоропадського, 55, Голосіївський район, місто Київ	Землі житлової та громадської забудови	03.10 Для будівництва та обслуговування адміністративних будинків, офісних будівель компаній, які займаються підприємницькою діяльністю, пов'язаною з отриманням прибутку
			8000000000:72:081:0028	0,4340	вулиця Гетьмана Павла Скоропадського, Голосіївський район, місто Київ	Землі промисловості, транспорту, електронних комунікацій, енергетики, оборони та іншого призначення	12.04 Для розміщення та експлуатації будівель і споруд автомобільного транспорту та дорожнього господарства

8000000000:72:081:0030	0,0738	вулиця Сім'ї Прахових, Голосіївський район, місто Київ	Землі промисловості, транспорту, електронних комунікацій, енергетики, оборони та іншого призначення	12.13 Земельні ділянки загального користування, які використовуються як вулиці, майдани, проїзди, дороги, набережні
8000000000:72:081:0034	0,2551	вулиця Сім'ї Прахових, Голосіївський район, місто Київ	Землі промисловості, транспорту, електронних комунікацій, енергетики, оборони та іншого призначення	12.13 Земельні ділянки загального користування, які використовуються як вулиці, майдани, проїзди, дороги, набережні
8000000000:72:081:0025	0,0179	вулиця Гетьмана Павла Скоропадського, Голосіївський район, місто Київ	Землі промисловості, транспорту, електронних комунікацій, енергетики, оборони та іншого призначення	12.13 Земельні ділянки загального користування, які використовуються як вулиці, майдани, проїзди, дороги, набережні
8000000000:72:081:0026	0,0251	вулиця Сім'ї Прахових, Голосіївський район, місто Київ	Землі житлової та громадської забудови	02.12 Земельні ділянки загального користування, які використовуються як внутрішньоквартальні проїзди, пішохідні зони
8000000000:72:081:0023	0,0683	вулиця Лілії Лобанової, Голосіївський район, місто Київ	Землі промисловості, транспорту, електронних комунікацій, енергетики, оборони та іншого призначення	12.13 Земельні ділянки загального користування, які використовуються як вулиці, майдани, проїзди, дороги, набережні
8000000000:72:081:0027	0,6543	вулиця Жилянська, Голосіївський район, місто Київ	Землі промисловості, транспорту, електронних комунікацій, енергетики, оборони та іншого призначення	12.13 Земельні ділянки загального користування, які використовуються як вулиці, майдани, проїзди, дороги, набережні
8000000000:72:081:0019	0,0897	вулиця Гетьмана Павла Скоропадського, Голосіївський район, місто Київ	Землі промисловості, транспорту, електронних комунікацій, енергетики, оборони та іншого призначення	12.13 Земельні ділянки загального користування, які використовуються як вулиці, майдани, проїзди, дороги, набережні

			8000000000:72:081:0033	0,0543	вулиця Лілії Лобанової, Голосіївський район, місто Київ	Землі промисловості, транспорту, електронних комунікацій, енергетики, оборони та іншого призначення	12.04 Для розміщення та експлуатації будівель і споруд автомобільного транспорту та дорожнього господарства
			8000000000:72:081:0022	0,9368	вулиця Жилянська, Голосіївський район, місто Київ	Землі промисловості, транспорту, електронних комунікацій, енергетики, оборони та іншого призначення	12.04 Для розміщення та експлуатації будівель і споруд автомобільного транспорту та дорожнього господарства
9	547152224	Технічна документація із землеустрою щодо інвентаризації земель на території кадастрового кварталу 72:167 обмеженого вул. Головка Андрія, вул. Архітекторською, пров. Теремківським та вул. Оборонною у Солом'янському районі м. Києва	8000000000:72:167:0004	0,4456	вулиця Головка Андрія, 27, 29, Солом'янський район, місто Київ	Землі житлової та громадської забудови	02.10 Для будівництва і обслуговування багатоквартирного житлового будинку з об'єктами торгово-розважальної та ринкової інфраструктури
			8000000000:72:167:0005	0,0673	вулиця Головка Андрія, вулиця Оборонна, Солом'янський район, місто Київ	Землі промисловості, транспорту, електронних комунікацій, енергетики, оборони та іншого призначення	12.13 Земельні ділянки загального користування, які використовуються як вулиці, майдани, проїзди, дороги, набережні
			8000000000:72:167:0006	0,0208	провулок Теремківський, Солом'янський район, місто Київ	Землі промисловості, транспорту, електронних комунікацій, енергетики, оборони та іншого призначення	12.13 Земельні ділянки загального користування, які використовуються як вулиці, майдани, проїзди, дороги, набережні
			8000000000:72:167:0008	0,1372	вулиця Архітекторська, провулок Теремківський, Солом'янський район, місто Київ	Землі промисловості, транспорту, електронних комунікацій, енергетики, оборони та іншого призначення	12.04 Для розміщення та експлуатації будівель і споруд автомобільного транспорту та дорожнього господарства
			8000000000:72:167:0007	0,0416	вулиця Архітекторська, провулок Теремківський, Солом'янський район, місто Київ	Землі промисловості, транспорту, електронних комунікацій, енергетики, оборони та іншого призначення	12.13 Земельні ділянки загального користування, які використовуються як вулиці, майдани, проїзди, дороги, набережні



			8000000000:72:167:0002	0,6071	вулиця Головка Андрія, 31, Солом'янський район, місто Київ	Землі житлової та громадської забудови	02.10 Для будівництва і обслуговування багатоквартирного житлового будинку з об'єктами торгово-розважальної та ринкової інфраструктури
10	689745268	Технічна документація із землеустрою щодо інвентаризації земель на території кадастрового кварталу 79:364 обмеженого вул. Степана Рудницького, вул. Професора Балінського, вул. Григорія Гуляницького, вул. Самійла Кішки, вул. Мейтуса Композитора, пров. Павла Лі, вул. Юлії Здановської, вул. Васильківська, вул. Михайла Максимовича, вул. Академіка Книшова та площею Васильківська у Голосіївському районі м. Києва	8000000000:79:364:0016	0,3882	вулиця Юлії Здановської, 34/1а, Голосіївський район, місто Київ	Землі житлової та громадської забудови	02.10 Для будівництва і обслуговування багатоквартирного житлового будинку з об'єктами торгово-розважальної та ринкової інфраструктури
			8000000000:79:364:0017	0,0092	вулиця Юлії Здановської, 34/2, Голосіївський район, місто Київ	Землі промисловості, транспорту, електронних комунікацій, енергетики, оборони та іншого призначення	14.02 Для розміщення, будівництва, експлуатації та обслуговування будівель і споруд об'єктів передачі електричної енергії
			8000000000:79:364:0019	0,0131	вулиця Юлії Здановської, 36, Голосіївський район, місто Київ	Землі промисловості, транспорту, електронних комунікацій, енергетики, оборони та іншого призначення	14.02 Для розміщення, будівництва, експлуатації та обслуговування будівель і споруд об'єктів передачі електричної енергії
			8000000000:79:364:0051	0,9674	вулиця Юлії Здановської, 30/1, 30/2, Голосіївський район, місто Київ	Землі житлової та громадської забудови	02.03 Для будівництва і обслуговування багатоквартирного житлового будинку
			8000000000:79:364:0052	0,2680	вулиця Юлії Здановської, 40, Голосіївський район, місто Київ	Землі житлової та громадської забудови	03.02 Для будівництва та обслуговування будівель закладів освіти
			8000000000:79:364:0053	0,6509	вулиця Композитора Мейтуса, Голосіївський район, місто Київ	Землі промисловості, транспорту, електронних комунікацій, енергетики, оборони та іншого призначення	12.04 Для розміщення та експлуатації будівель і споруд автомобільного транспорту та дорожнього господарства
			8000000000:79:364:0054	2,0228	вулиця Юлії Здановської, вулиця Самійла Кішки, вулиця Степана Рудницького, вулиця Мейтуса Композитора, Голосіївський район, місто Київ	Землі промисловості, транспорту, електронних комунікацій, енергетики, оборони та іншого призначення	12.13 Земельні ділянки загального користування, які використовуються як вулиці, майдани, проїзди, дороги, набережні

8000000000:79:364:0056	0,2693	вулиця Юлії Здановської, Голосіївський район, місто Київ	Землі житлової та громадської забудови	02.12 Земельні ділянки загального користування, які використовуються як внутрішньоквартальні проїзди, пішохідні зони
8000000000:79:364:0057	0,2778	вулиця Самійла Кішки, Голосіївський район, місто Київ	Землі промисловості, транспорту, електронних комунікацій, енергетики, оборони та іншого призначення	11.07 Земельні ділянки загального користування, які використовуються як зелені насадження спеціального призначення
8000000000:79:364:0058	0,3786	вулиця Сергія Колоса, вулиця Михайла Максимовича, Голосіївський район, місто Київ	Землі промисловості, транспорту, електронних комунікацій, енергетики, оборони та іншого призначення	12.13 Земельні ділянки загального користування, які використовуються як вулиці, майдани, проїзди, дороги, набережні
8000000000:79:364:0059	0,3286	вулиця Сергія Колоса, Голосіївський район, місто Київ	Землі промисловості, транспорту, електронних комунікацій, енергетики, оборони та іншого призначення	12.04 Для розміщення та експлуатації будівель і споруд автомобільного транспорту та дорожнього господарства
8000000000:79:364:0060	0,4607	вулиця Самійла Кішки, вулиця Степана Рудницького, Голосіївський район, місто Київ	Землі промисловості, транспорту, електронних комунікацій, енергетики, оборони та іншого призначення	12.13 Земельні ділянки загального користування, які використовуються як вулиці, майдани, проїзди, дороги, набережні
8000000000:79:364:0069	0,2064	вулиця Васильківська, Голосіївський район, місто Київ	Землі житлової та громадської забудови	02.12 Земельні ділянки загального користування, які використовуються як внутрішньоквартальні проїзди, пішохідні зони
8000000000:79:364:0070	0,2814	вулиця Самійла Кішки, Голосіївський район, місто Київ	Землі промисловості, транспорту, електронних комунікацій, енергетики, оборони та іншого призначення	11.07 Земельні ділянки загального користування, які використовуються як зелені насадження спеціального призначення
8000000000:79:364:0072	0,0402	вулиця Юлії Здановської, 40, Голосіївський район, місто Київ	Землі житлової та громадської забудови	03.08 Для будівництва та обслуговування об'єктів туристичної інфраструктури та закладів громадського харчування

8000000000:79:364:0073	0,1206	площа Васильківська, Голосіївський район, місто Київ	Землі промисловості, транспорту, електронних комунікацій, енергетики, оборони та іншого призначення	12.04 Для розміщення та експлуатації будівель і споруд автомобільного транспорту та дорожнього господарства
8000000000:79:364:0077	1,0375	вулиця Васильківська, 40, 40а, Голосіївський район, місто Київ	Землі житлової та громадської забудови	02.03 Для будівництва і обслуговування багатоквартирного житлового будинку
8000000000:79:364:0078	0,0551	площа Васильківська, Голосіївський район, місто Київ	Землі рекреаційного призначення	07.08 Земельні ділянки загального користування, які використовуються як зелені насадження загального користування
8000000000:79:364:0079	0,3367	вулиця Юлії Здановської, Голосіївський район, місто Київ	Землі промисловості, транспорту, електронних комунікацій, енергетики, оборони та іншого призначення	12.04 Для розміщення та експлуатації будівель і споруд автомобільного транспорту та дорожнього господарства
8000000000:79:364:0080	1,6359	вулиця Степана Рудницького, Голосіївський район, місто Київ	Землі промисловості, транспорту, електронних комунікацій, енергетики, оборони та іншого призначення	12.04 Для розміщення та експлуатації будівель і споруд автомобільного транспорту та дорожнього господарства
8000000000:79:364:0081	0,5328	вулиця Васильківська, 42, Голосіївський район, місто Київ	Землі житлової та громадської забудови	02.03 Для будівництва і обслуговування багатоквартирного житлового будинку
8000000000:79:364:0082	0,1556	вулиця Юлії Здановської, 32, Голосіївський район, місто Київ	Землі промисловості, транспорту, електронних комунікацій, енергетики, оборони та іншого призначення	12.04 Для розміщення та експлуатації будівель і споруд автомобільного транспорту та дорожнього господарства
8000000000:79:364:0083	0,0190	площа Васильківська, Голосіївський район, місто Київ	Землі промисловості, транспорту, електронних комунікацій, енергетики, оборони та іншого призначення	12.13 Земельні ділянки загального користування, які використовуються як вулиці, майдани, проїзди, дороги, набережні

8000000000:79:364:0084	2,4287	вулиця Степана Рудницького, 9, 9 корпус 1, 9 корпус 2, корпус 3, 11, Голосіївський район, місто Київ	Землі житлової та громадської забудови	02.10 Для будівництва і обслуговування багатоквартирного житлового будинку з об'єктами торгово-розважальної та ринкової інфраструктури
8000000000:79:364:0086	0,0177	вулиця Степана Рудницького, 15, корпус 3, Голосіївський район, місто Київ	Землі промисловості, транспорту, електронних комунікацій, енергетики, оборони та іншого призначення	14.02 Для розміщення, будівництва, експлуатації та обслуговування будівель і споруд об'єктів передачі електричної енергії
8000000000:79:364:0088	2,0256	вулиця Михайла Максимовича, Голосіївський район, місто Київ	Землі промисловості, транспорту, електронних комунікацій, енергетики, оборони та іншого призначення	12.04 Для розміщення та експлуатації будівель і споруд автомобільного транспорту та дорожнього господарства
8000000000:79:364:0089	0,0419	вулиця Юлії Здановської, 40а, Голосіївський район, місто Київ	Землі житлової та громадської забудови	03.10 Для будівництва та обслуговування адміністративних будинків, офісних будівель компаній, які займаються підприємницькою діяльністю, пов'язаною з отриманням прибутку
8000000000:79:364:0090	0,5077	вулиця Васильківська, 38, Голосіївський район, місто Київ	Землі житлової та громадської забудови	02.10 Для будівництва і обслуговування багатоквартирного житлового будинку з об'єктами торгово-розважальної та ринкової інфраструктури
8000000000:79:364:0091	3,3664	вулиця Юлії Здановської, вулиця Мейтуса Композитора, вулиця Степана Рудницького, вулиця Михайла Максимовича, вулиця Васильківська, Голосіївський район, місто Київ	Землі промисловості, транспорту, електронних комунікацій, енергетики, оборони та іншого призначення	12.13 Земельні ділянки загального користування, які використовуються як вулиці, майдани, проїзди, дороги, набережні

8000000000:79:364:0093	0,0207	вулиця Юлії Здановської, Голосіївський район, місто Київ	Землі промисловості, транспорту, електронних комунікацій, енергетики, оборони та іншого призначення	12.13 Земельні ділянки загального користування, які використовуються як вулиці, майдани, проїзди, дороги, набережні
8000000000:79:364:0094	0,4088	вулиця Степана Рудницького, 13, Голосіївський район, місто Київ	Землі житлової та громадської забудови	02.10 Для будівництва і обслуговування багатоквартирного житлового будинку з об'єктами торгово-розважальної та ринкової інфраструктури
8000000000:79:364:0095	0,1147	вулиця Юлії Здановської, Голосіївський район, місто Київ	Землі промисловості, транспорту, електронних комунікацій, енергетики, оборони та іншого призначення	12.13 Земельні ділянки загального користування, які використовуються як вулиці, майдани, проїзди, дороги, набережні
8000000000:79:364:0096	0,2201	вулиця Юлії Здановської, Голосіївський район, місто Київ	Землі промисловості, транспорту, електронних комунікацій, енергетики, оборони та іншого призначення	11.07 Земельні ділянки загального користування, які використовуються як зелені насадження спеціального призначення
8000000000:79:364:0097	2,5122	вулиця Степана Рудницького, 15 корпус 1, 15 корпус 3, 17/11, вулиця Самійла Кішки, 9, Голосіївський район, місто Київ	Землі житлової та громадської забудови	02.10 Для будівництва і обслуговування багатоквартирного житлового будинку з об'єктами торгово-розважальної та ринкової інфраструктури
8000000000:79:364:0172	0,2590	вулиця Юлії Здановської, 34/2, Голосіївський район, місто Київ	Землі житлової та громадської забудови	02.03 Для будівництва і обслуговування багатоквартирного житлового будинку
8000000000:79:364:0360	0,0646	вулиця Юлії Здановської, Голосіївський район, місто Київ	Землі житлової та громадської забудови	03.20 Земельні ділянки загального користування, які використовуються як внутрішньоквартальні проїзди, пішохідні зони
8000000000:79:364:0472	0,9053	вулиця Самійла Кішки, Голосіївський район, місто Київ	Землі промисловості, транспорту, електронних комунікацій, енергетики, оборони та іншого призначення	12.04 Для розміщення та експлуатації будівель і споруд автомобільного транспорту та дорожнього господарства

			8000000000:79:427:0039	1,8199	вулиця Юлії Здановської, Голосіївський район, місто Київ	Землі промисловості, транспорту, електронних комунікацій, енергетики, оборони та іншого призначення	12.04 Для розміщення та експлуатації будівель і споруд автомобільного транспорту та дорожнього господарства
			8000000000:79:428:0023	0,2433	вулиця Професора Балінського, Голосіївський район, місто Київ	Землі промисловості, транспорту, електронних комунікацій, енергетики, оборони та іншого призначення	12.04 Для розміщення та експлуатації будівель і споруд автомобільного транспорту та дорожнього господарства

Київський міський голова

Віталій КЛИЧКО



№ з/п	Кад. номер	Код цільового призначення	Площа (га)
40	0109	12.01	0,9752
41	0122	12.04	0,6299
42	0084	12.04	0,4749
43	0087	12.04	0,5847
44	0091	12.04	2,3060
45	0116	12.04	2,1813
46	0065	12.04	0,0647
47	0066	12.04	0,8312
48	0073	14.02	0,0149
49	0096	14.02	0,0064
50	0106	14.02	0,0058
51	0110	14.02	0,0096
52	0112	14.02	0,0016
53	0113	14.02	0,0065
54	0114	14.02	0,0064
55	0115	14.02	0,0055
56	0048	14.02	0,0079
57	0049	14.02	0,0064
58	0054	14.02	0,0098
59	0060	14.02	0,0100
60	0064	14.02	0,0095
61	0067	14.02	0,0072
	Разом		56,8826

Умовні позначення:

— Межі земельних ділянок



Умовні позначення:  
 — Межі земельних ділянок

№ з/п	Кад. номер	Код цільового призначення	Площа (га)
1	0124	11.07	0,4122
2	0125	11.07	0,2515
3	0739	11.07	1,5178
4	0047	11.07	1,2411
5	0072	11.07	0,4335
6	0076	11.07	0,2780
7	0088	11.07	0,6773
8	0095	11.07	0,4025
9	0103	11.07	0,4545
10	0057	11.07	0,1469
11	0058	11.07	0,2683
12	0062	11.07	0,3116
13	0063	11.07	0,3156
14	0068	11.07	0,4237
15	0078	12.13	0,3662
16	0093	12.13	0,3784
17	0094	12.13	0,0611
18	0101	12.13	0,1409
19	0108	12.13	0,8335
20	0069	12.13	0,5125
21	0071	12.13	0,0251
22	0086	10.02	4,0155
23	0092	10.02	0,7102
24	0102	10.02	3,1250
25	0104	10.02	2,0233
26	0119	11.02	2,4290
27	0120	11.02	0,3027
28	0123	11.02	3,7933
29	0077	11.02	0,1669
30	0089	11.02	0,5076
31	0090	11.02	0,2169
32	0097	11.02	18,6014
33	0098	11.02	0,1031
34	0100	11.02	0,7683
35	0111	11.02	0,4623
36	0070	11.02	0,2736
37	0107	11.04	0,6909
38	0099	12.01	0,0004
39	0105	12.01	0,1128





№ з/п	Кад. номер	Код цільового призначення	Площа (га)
1	0021	02.06	1,2337
2	0023	02.10	0,8142
3	0030	03.10	0,0044
4	0073	03.11	6,5228
5	0010	03.12	0,0031
6	0028	03.20	0,0199
7	0027	11.07	0,1259
8	0031	11.07	0,1374
9	0036	11.07	0,1142
10	0029	12.13	0,3987
11	0032	12.13	0,3023
12	0033	12.13	0,1280
13	0034	12.13	0,1311
14	0037	12.13	0,3187
15	0042	12.13	0,0827
16	0044	12.13	0,0570
17	0045	12.13	0,0714
18	2023	12.13	0,0304
19	0017	12.13	0,1762
20	0046	11.02	0,0304
21	0018	11.04	0,0062
22	0035	12.04	0,0198
23	0983	12.04	0,0736
24	0019	12.04	0,0058
25	0020	12.04	0,2364
26	0022	12.04	0,0039
27	0024	12.11	0,0589
28	0025	14.02	0,0012
29	0026	14.02	0,0061
30	0038	14.02	0,0060
31	0039	14.02	0,0012
32	0043	14.02	0,0085
33	0016	14.02	0,0097
	Разом		11,1398

Умовні позначення:

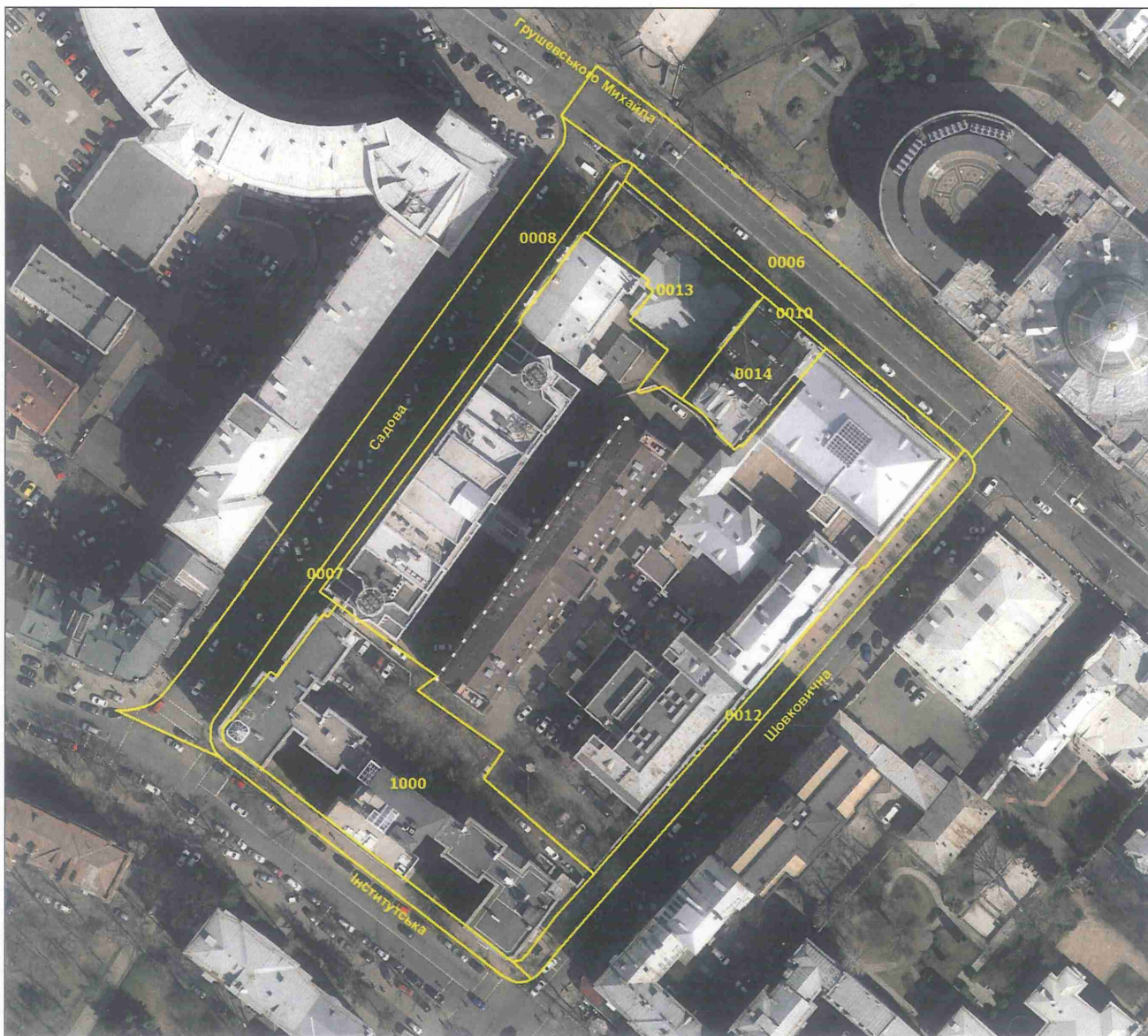
— Межі земельних ділянок



№ з/п	Кад. номер	Код цільового призначення	Площа (га)
1	0003	02.03	0,0876
2	0012	02.10	0,0769
3	0019	02.10	0,1061
4	0005	03.10	0,0611
5	0018	12.04	1,5725
	Разом		1,9042

Умовні позначення:

— Межі земельних ділянок



№ з/п	Кад. номер	Код цільового призначення	Площа (га)
1	0010	12.13	0,0384
2	0012	12.13	0,1011
3	0007	12.13	0,1166
4	0013	08.01	0,1022
5	0014	08.01	0,0657
6	1000	08.01	0,3574
7	0008	12.04	0,2498
8	0006	12.04	0,2009
	Разом		1,2321

Умовні позначення:

— Межі земельних ділянок



№ з/п	Кад. номер	Код цільового призначення	Площа (га)
1	0022	02.03	0,6463
2	0019	11.07	0,0357
3	0020	12.13	0,2118
4	0016	12.13	0,1092
5	0018	12.04	0,2350
6	0017	14.02	0,0065
	Разом		1,2445

Умовні позначення:

— Межі земельних ділянок



№ з/п	Кад. номер	Код цільового призначення	Площа (га)
40	0020	12.13	0,0316
41	0065	12.13	0,0575
42	0010	12.13	0,0088
43	0053	12.13	0,0059
44	0050	12.13	0,0206
45	0072	12.13	0,0108
46	0026	12.13	0,0070
47	0057	12.13	0,0183
48	0012	12.13	0,0148
49	0066	12.13	0,0180
50	0018	12.13	0,0164
51	0033	12.13	0,0073
52	0077	11.04	0,0224
53	0031	11.04	0,0039
54	0054	11.04	0,0278
55	0055	12.04	1,1264
56	0080	14.02	0,0091
57	0056	14.02	0,0130
58	0032	14.02	0,0132
59	0036	14.02	0,0131
	Разом		17,5221

Умовні позначення:

— Межі земельних ділянок



Умовні позначення:

— Межі земельних ділянок

№ з/п	Кад. номер	Код цільового призначення	Площа (га)
1	0064	02.03	0,2896
2	0041	02.03	0,1965
3	0071	02.03	0,8466
4	0060	02.03	0,5579
5	0058	02.03	0,5926
6	0069	02.03	0,6839
7	0081	02.03	0,5741
8	0068	02.03	1,9384
9	0059	02.03	0,5883
10	0043	02.03	0,6511
11	0035	02.09	0,1349
12	0039	02.10	3,0465
13	0052	02.10	0,1859
14	0037	02.10	1,5897
15	0025	03.10	0,1655
16	0063	02.12	0,1522
17	0034	02.12	0,1150
18	0070	02.12	0,2411
19	0023	02.12	0,0454
20	0024	02.12	0,5381
21	0042	02.12	0,5381
22	0079	03.20	0,0605
23	0078	03.20	0,0161
24	0045	07.08	0,2978
25	0021	07.08	0,5055
26	0044	12.13	0,0158
27	0067	12.13	0,0202
28	0076	12.13	0,0107
29	0016	12.13	0,0117
30	0014	12.13	0,0266
31	0062	12.13	0,0212
32	0061	12.13	0,0128
33	0027	12.13	0,0295
34	0046	12.13	0,0149
35	0110	12.13	0,0088
36	0038	12.13	1,2443
37	0011	12.13	0,0529
38	0029	12.13	0,0097
39	0075	12.13	0,0458



№ з/п	Кад. номер	Код цільового призначення	Площа (га)
1	0127	02.10	0,3475
	Разом		0,3475

Умовні позначення:

— Межі земельних ділянок



№ з/п	Кад. номер	Код цільового призначення	Площа (га)
1	0013	02.10	0,3472
2	0017	02.10	0,3182
3	0029	02.10	0,1792
4	0020	03.10	0,1544
5	0026	02.12	0,0251
6	0019	12.13	0,0897
7	0030	12.13	0,0738
8	0034	12.13	0,2551
9	0025	12.13	0,0179
10	0023	12.13	0,0683
11	0027	12.13	0,6543
12	0031	11.02	0,1865
13	0033	12.04	0,0543
14	0022	12.04	0,9368
15	0028	12.04	0,4340
16	0009	14.02	0,0513
	Разом		3,8461

Умовні позначення:

— Межі земельних ділянок



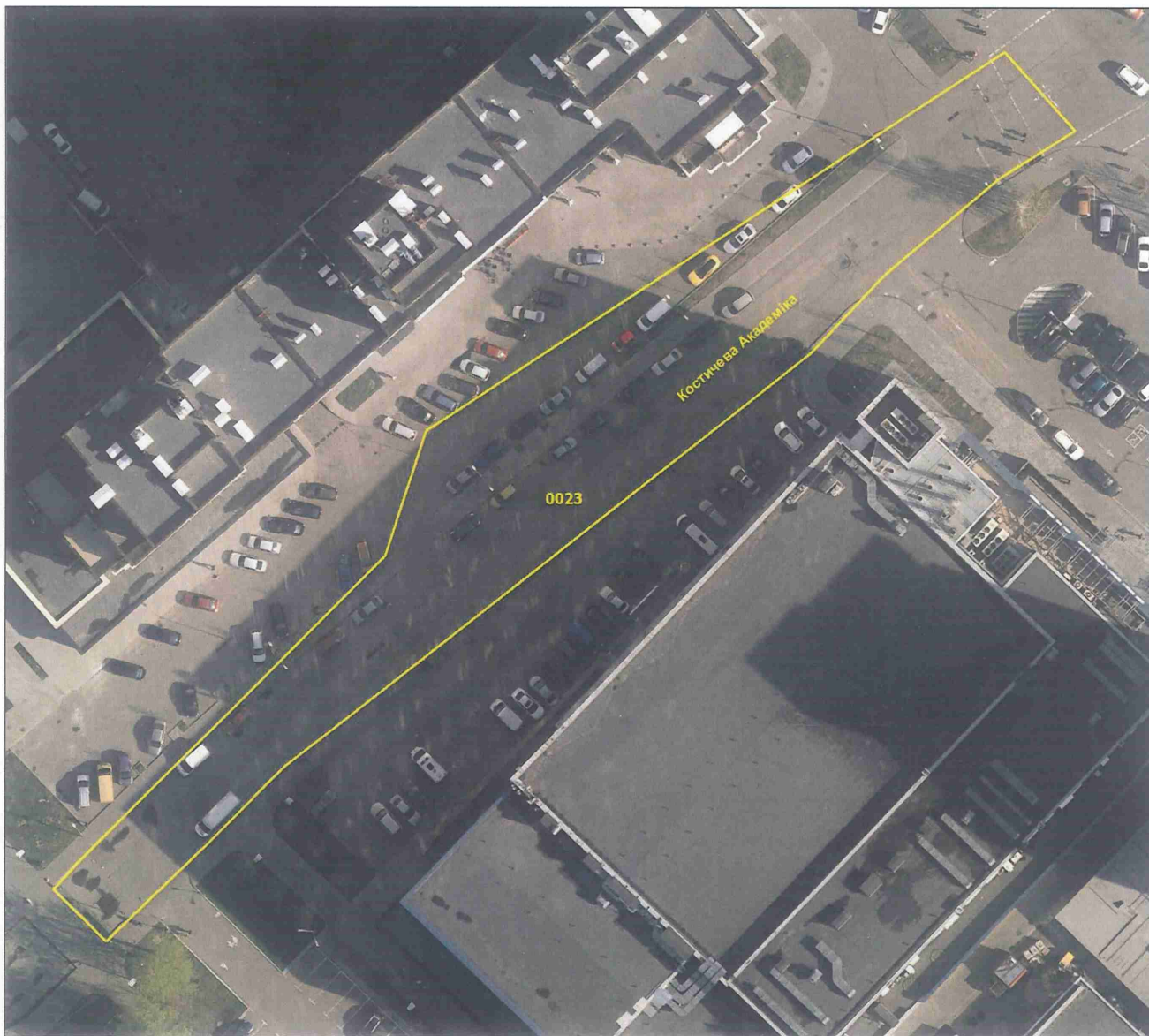


№ з/п	Кад. номер	Код цільового призначення	Площа (га)
1	0002	02.10	0,6071
2	0004	02.10	0,4456
3	0005	12.13	0,0673
4	0006	12.13	0,0208
5	0007	12.13	0,0416
6	0008	12.04	0,1372
	Разом		1,3196

Умовні позначення:

— Межі земельних ділянок

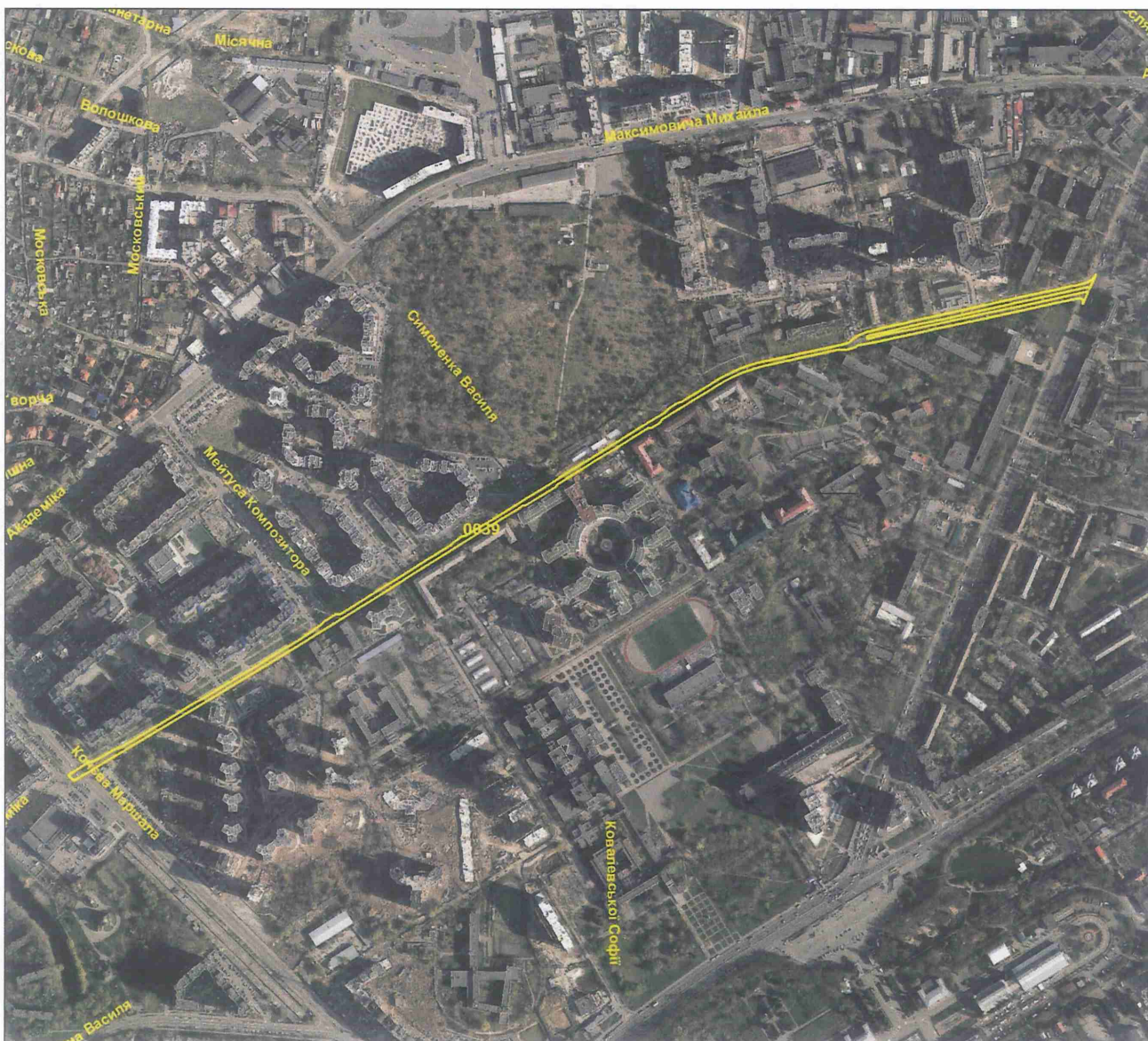




№ з/п	Кад. номер	Код цільового призначення	Площа (га)
1	0023	12.04	0,2433
	Разом		0,2433

Умовні позначення:

— Межі земельних ділянок



№ з/п	Кад. номер	Код цільового призначення	Площа (га)
1	0039	12.04	1,8199
	Разом		1,8199

Умовні позначення:

— Межі земельних ділянок



**Заступник міського голови –  
секретар Київської міської ради**

---

Терентьеву М. О.

Положишник В. О.

*Москалю Д. П.  
Редоренку І. Ю.*

Прошу розглянути проєкт рішення від 04.03.2024  
№ 08/231- 323/ПР в установленому порядку.

Омельченко А. В.

Для контролю за проходженням та тиражування.

*Трокошіву В. В.  
Старостенко Т. В.*

Володимир БОНДАРЕНКО

“04” березня 2024 року  
№ 08/231 - 323/ПР

08/231-323/MP  
04.03.2024



УКРАЇНА

ВИКОНАВЧИЙ ОРГАН КИЇВСЬКОЇ МІСЬКОЇ РАДИ  
(КИЇВСЬКА МІСЬКА ДЕРЖАВНА АДМІНІСТРАЦІЯ)

**ДЕПАРТАМЕНТ ЗЕМЕЛЬНИХ РЕСУРСІВ**

вул. Хреціатик, 32-а, м. Київ, 01001 тел. (044) 202 78 15  
Контактний центр міста Києва (044) 15 51 E-mail: [kyivland@kyivcity.gov.ua](mailto:kyivland@kyivcity.gov.ua) Код ЄДРПОУ 26199097

04.03.2024 № 08215-СД-62114

Заступнику міського голови-  
секретарю Київської міської ради  
Володимиру БОНДАРЕНКУ

Шановний Володимире Володимировичу!

Департамент земельних ресурсів виконавчого органу Київської міської ради (Київської міської державної адміністрації) відповідно до пункту 3 статті 26 Регламенту Київської міської ради, затвердженого рішенням Київської міської ради від 04.11.2021 № 3135/3176, направляє проект рішення Київської міської ради «Про затвердження технічних документацій із землеустрою щодо інвентаризації земель» (справа-контейнер **253345669**) для подальшого опрацювання.

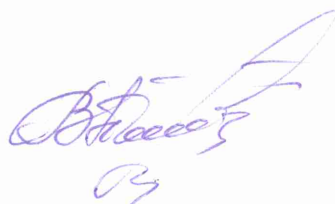
Додатки:

- проект рішення Київської міської ради «Про затвердження технічних документацій із землеустрою щодо інвентаризації земель» (253345669) на 2 арк. в 1 прим.;
- пояснювальна записка на 2 арк. в 1 прим.;
- оригінал технічної документації із землеустрою щодо інвентаризації земель (справа № 739564526) 3 книги в 1 прим.;
- оригінал технічної документації із землеустрою щодо інвентаризації земель (справа № 345262874) 2 книги в 1 прим.;
- оригінал технічної документації із землеустрою щодо інвентаризації земель (справа № 539652270) 1 книга в 1 прим.;
- оригінал технічної документації із землеустрою щодо інвентаризації земель (справа № 468529515) 1 книга в 1 прим.;
- оригінал технічної документації із землеустрою щодо інвентаризації земель (справа № 670855250) 1 книга в 1 прим.;
- оригінал технічної документації із землеустрою щодо інвентаризації земель (справа № 305208124) 3 книги в 1 прим.;
- оригінал технічної документації із землеустрою щодо інвентаризації земель (справа № 688165279) 2 книги в 1 прим.;

- оригінал технічної документації із землеустрою щодо інвентаризації земель (справа № 645405243) 1 книга в 1 прим.;
- оригінал технічної документації із землеустрою щодо інвентаризації земель (справа № 547152224) 1 книга в 1 прим.;
- оригінал технічної документації із землеустрою щодо інвентаризації земель (справа № 689745268) 3 книги в 1 прим.;
- витяги з бази даних Міського земельного кадастру в 1 прим.;
- матеріали супутникової фотозйомки в 1 прим.

З повагою

Директор

A handwritten signature in blue ink, appearing to be 'В. Пелих', with a small mark below it.

Валентина ПЕЛИХ

Текст проєкту рішення у паперовому вигляді відповідає проєкту в електронному вигляді на USB носії.

В.о. начальника четвертого відділу управління землеустрою та ринку земель Департаменту земельних ресурсів Оксана ШИНКАРЧУК 