



08/231-2957/117
19.09.2018

КИЇВСЬКА МІСЬКА РАДА

X сесія VIII скликання

РІШЕННЯ

№ _____

Про надання дозволу на розроблення проекту землеустрою щодо відведення земельної ділянки Київському комунальному об'єднанню зеленого будівництва та експлуатації зелених насаджень міста "Київзеленбуд" на вул.Глибочицькій та вул.Солянній у Шевченківському районі м.Києва для утримання та експлуатації скверу

Київська міська рада
Департамент
земельних ресурсів
Код земельної ділянки:

91:096:0066

Проект рішення (екз.1)
ПР-17503
до справи

K-34850



Розглянувши клопотання про надання дозволу на розроблення проекту землеустрою щодо відведення земельної ділянки Київському комунальному об'єднанню зеленого будівництва та експлуатації зелених насаджень міста "Київзеленбуд" на вул.Глибочицькій та вул.Солянній у Шевченківському районі м.Києва та додані документи, керуючись статтями 9, 123 Земельного кодексу України, Законом України „Про внесення змін до деяких законодавчих актів України щодо розмежування земель державної та комунальної власності”, пунктом 34 частини 1 статті 26 Закону України „Про місцеве самоврядування в Україні”, Київська міська рада

ВИРІШИЛА:

1. Надати дозвіл на розроблення проекту землеустрою щодо відведення земельної ділянки Київському комунальному об'єднанню зеленого будівництва та експлуатації зелених насаджень міста "Київзеленбуд" на вул.Глибочицькій та вул.Солянній у Шевченківському районі м.Києва орієнтовною площею 0,30 га (земельна ділянка комунальної власності територіальної громади міста Києва) в постійне користування для утримання та експлуатації скверу згідно з план-схемою (додаток до рішення) (К-34850).

2. Контроль за виконанням цього рішення покласти на постійну комісію Київської міської ради з питань містобудування, архітектури та землекористування.

Київський міський голова

В.Кличко

ПОДАННЯ:

Заступник голови Київської міської державної
адміністрації


О.Спасибко

Директор Департаменту
земельних ресурсів
виконавчого органу Київської міської ради
(Київської міської державної адміністрації)


П.Оленич

Начальник управління
аналітично-правової роботи
Департаменту земельних ресурсів
виконавчого органу Київської міської ради
(Київської міської державної адміністрації)


А.Гавриш

ПОГОДЖЕНО:

21.01.2020

Постійна комісія Київської міської ради
з питань містобудування, архітектури та
землекористування


Голова комісії


О.Міщенко

Секретар комісії

І.Картавий

Начальник управління
правового забезпечення діяльності
Київської міської ради


Т.Тарашенко
04.02.2020

10.10.2018

Постійна комісія Київської міської ради
з питань екологічної політики

Голова комісії


К.Яловий

Секретар

О.Новіков

ПОЯСНЮВАЛЬНА ЗАПИСКА

№ ПЗ-32581 від 02.08.2018

До справи

№ К-34850



до проекту рішення Київської міської ради:
**Про надання дозволу на розроблення проекту
землеустрою щодо відведення земельної ділянки
Київському комунальному об'єднанню зеленого
будівництва та експлуатації зелених насаджень
міста "Київзеленбуд" на вул.Глибочицькій та
вул.Соляній у Шевченківському районі м.Києва для
утримання та експлуатації скверу**

1. Юридична особа:

Назва	<i>Київське комунальне об'єднання зеленого будівництва та експлуатації зелених насаджень міста "Київзеленбуд"</i>
Перелік засновників (учасників) юридичної особи	КИЇВСЬКА МІСЬКА ДЕРЖАВНА АДМІНІСТРАЦІЯ Код ЄДРПОУ засновника: 00022527 Адреса засновника: 01044, м.Київ, Шевченківський район, ВУЛИЦЯ ХРЕЩАТИК, будинок 36
Кінцевий бенефіціарний власник (контролер)	-
Клопотання	<i>від 05.07.2018 № К-34850</i>

2. Відомості про земельну ділянку (кадастровий № 8000000000:91:096:0066к)

Місце розташування (адреса)	<i>м. Київ, р-н Шевченківський, вул.Глибочицька, вул.Соляна у Шевченківському районі м.Києва</i>
Площа	<i>0,30 га</i>
Вид та термін користування	<i>Постійне користування</i>
Вид використання	<i>для утримання та експлуатації скверу</i>

3. Обґрунтування прийняття рішення

На клопотання зацікавленої особи відповідно до ст. 9, 123 Земельного кодексу України та Порядку набуття прав на землю із земель комунальної власності у місті Києві, затвердженого рішенням Київради від 20.04.2017 № 241/2463, Департаментом земельних ресурсів виконавчого органу Київської міської ради (Київської міської державної адміністрації) розроблено проект рішення Київської міської ради.

4. Мета прийняття рішення.

Метою прийняття рішення є забезпечення реалізації встановленого Земельним кодексом України права особи на оформлення права користування (власності) на землю.

5. Особливі характеристики ділянки.

Наявність будівель і споруд на ділянці:

Вільна від капітальної забудови

Інші особливості:

Земельна ділянка відводиться із земель комунальної власності територіальної громади міста Києва. Рішенням Київської міської ради від 19.07.2005 № 806/3381 земельна ділянка площею 0,1536 га включена до Програми розвитку зеленої зони м. Києва до 2010 року та концепції формування зелених насаджень в центральній частині міста". ДПТ на вказану територію відсутній. Відповідно до Генерального плану м. Києва - територія вулиць та доріг.

6. Стан нормативно-правової бази у даній сфері правового регулювання.

Загальні засади та порядок отримання дозволу на розроблення документації із землеустрою визначено ст. 9, 123 Земельного кодексу України.

7. Фінансово-економічне обґрунтування.

Реалізація рішення не потребує додаткових витрат міського бюджету.

8. Прогноз соціально-економічних та інших наслідків прийняття рішення.

Наслідками прийняття розробленого проекту рішення стане:

- реалізація зацікавленою особою своїх прав щодо використання земельної ділянки;

Доповідач: директор Департаменту земельних ресурсів П.Оленич

директор Департаменту
земельних ресурсів

П.Оленич

План-схема
до згоди на розроблення проекту землеустрою щодо відведення земельної ділянки

клопотання

- від 05.07.2018 № К-34850

код земельної ділянки

- 91:096:0066к

юридична/фізична особа

- Київське комунальне об'єднання зеленого будівництва та експлуатації зелених насаджень міста "Київзеленбуд"

адреса земельної ділянки

- м. Київ, р-н Шевченківський, вул.Глибочицька, вул.Соляна у Шевченківському районі м.Києва

вид землекористування

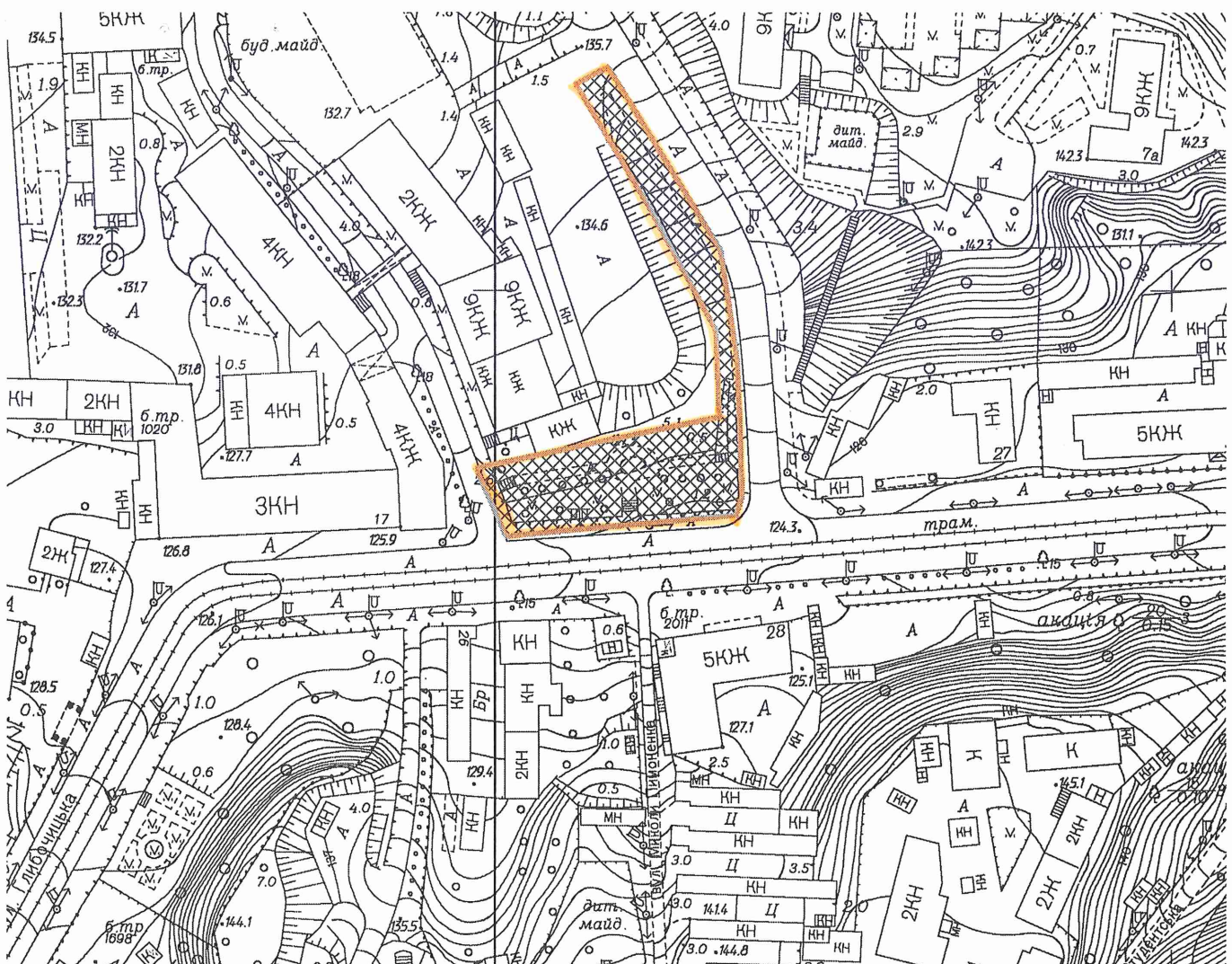
- постійне користування

вид використання
земельної ділянки

- для утримання та експлуатації скверу

орієнтовний розмір

- 0,30 га



Київський міський голова

В.Кличко