



08/231-1972/MP
20.12.2024

КИЇВСЬКА МІСЬКА РАДА
V сесія ІХ скликання

Р І Ш Е Н Н Я

Київ

№ _____

**Про затвердження технічних
документацій із землеустрою щодо
інвентаризації земель**



673575349

Відповідно до статей 9, 20, 79¹, 83, 122, 186 Земельного кодексу України, статті 35, 57 Закону України «Про землеустрій», Закону України «Про Державний земельний кадастр», Закону України «Про внесення змін до деяких законодавчих актів України щодо розмежування земель державної та комунальної власності», пункту 34 частини першої статті 26 Закону України «Про місцеве самоврядування в Україні», Порядку проведення інвентаризації земель, затвердженого постановою Кабінету Міністрів України від 05 червня 2019 року № 476, Порядку ведення Державного земельного кадастру, затвердженого постановою Кабінету Міністрів України від 17 жовтня 2012 року № 1051, рішення Київської міської ради від 10 вересня 2015 року № 958/1822 «Про інвентаризацію земель міста Києва», та враховуючи, що земельні ділянки зареєстровані в Державному земельному кадастрі, розглянувши технічні документації із землеустрою щодо інвентаризації земель, Київська міська рада

ВИРІШИЛА:

1. Затвердити технічні документації із землеустрою щодо інвентаризації земель та віднести земельні ділянки до відповідної категорії земель, виду цільового призначення земельних ділянок згідно з додатком до цього рішення (справа № 673575349).

2. Департаменту земельних ресурсів виконавчого органу Київської міської ради (Київської міської державної адміністрації) вжити заходів щодо державної реєстрації права комунальної власності територіальної громади м. Києва на земельні ділянки згідно з додатком до цього рішення у порядку, встановленому Законом України «Про державну реєстрацію речових прав на нерухоме майно та їх обтяжень».

3. Контроль за виконанням цього рішення покласти на постійну комісію Київської міської ради з питань архітектури, містопланування та земельних відносин.

Київський міський голова

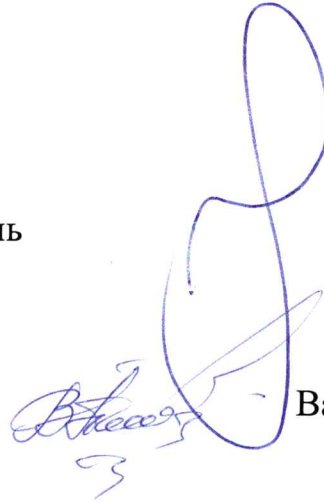
Віталій КЛИЧКО

ПОДАННЯ:

Заступник голови
Київської міської державної адміністрації
з питань здійснення самоврядних повноважень

Петро ОЛЕНИЧ

Директор Департаменту земельних ресурсів
виконавчого органу Київської міської ради
(Київської міської державної адміністрації)



Валентина ПЕЛИХ

В.о. заступника директора Департаменту –
начальника юридичного управління
Департаменту земельних ресурсів
виконавчого органу Київської міської ради
(Київської міської державної адміністрації)



Дмитро РАДЗІЄВСЬКИЙ

Алексей Коляченко

ПОГОДЖЕНО:

Постійна комісія Київської міської ради
з питань архітектури, містопланування
та земельних відносин

Голова

Михайло ТЕРЕНТЬЄВ

Начальник управління правового
забезпечення діяльності
Київської міської ради

Валентина ПОЛОЖИШНИК

ПОЯСНЮВАЛЬНА ЗАПИСКА

№ ПЗН-75082 від 16.12.2024

до проекту рішення Київської міської ради:

*Про затвердження технічних документацій із землеустрою
щодо інвентаризації земель*

До справи
№ 673575349



1. Юридична особа:

Назва	<i>КИЇВСЬКА МІСЬКА РАДА</i>
Перелік засновників (учасників) юридичної особи	<i>КИЇВСЬКА МІСЬКА РАДА</i> <i>Адреса засновника: м. Київ, Шевченківський район, ВУЛИЦЯ ХРЕЩАТИК, будинок 36</i>
Кінцевий бенефіціарний власник (контролер)	<i>Відсутній</i>
Реєстраційний номер:	<i>від 13.12.2024 № 673575349</i>

2. Відомості про земельні ділянки: зазначені у додатку до проекту рішення Київської міської ради.

3. Обґрунтування прийняття рішення.

Відповідно до рішення Київської міської ради від 10.09.2015 № 958/1822 «Про інвентаризацію земель міста Києва», на виконання Міської цільової програми використання та охорони земель міста Києва на 2019-2021 роки, затвердженої рішенням Київської міської ради від 04.12.2018 № 229/6280, Міської цільової програми використання та охорони земель міста Києва на 2022-2025 роки, затвердженої рішенням Київської міської ради від 07.10.2021 № 2727/2768, з дотриманням вимог Земельного кодексу України, Закону України «Про землеустрій», Закону України «Про Державний земельний кадастр», Порядку проведення інвентаризації земель, затвердженого постановою Кабінету Міністрів України від 05.06.2019 № 476, та Порядку ведення Державного земельного кадастру, затвердженого постановою Кабінету Міністрів України від 17.10.2012 № 1051, комунальним підприємством «Київський інститут земельних відносин» виконані заходи з розробки технічних документацій із землеустрою щодо інвентаризації земель.

Відповідно до статей 9, 20, 79¹, 83, 122, 186 Земельного кодексу України, статей 35, 57 Закону України «Про землеустрій», враховуючи, що земельні ділянки зареєстровані в Державному земельному кадастрі, Департаментом земельних ресурсів виконавчого органу Київської міської ради (Київської міської державної адміністрації) розроблено відповідний проект рішення Київської міської ради.

4. Мета прийняття рішення.

Метою прийняття рішення є затвердження технічної документації із землеустрою щодо інвентаризації земель на території міста Києва для забезпечення формування земель комунальної власності територіальної громади міста Києва та подальшого оформлення прав на них, в тому числі спрощення процедури оформлення прав на землю, підвищення ефективності міського землекористування, збільшення надходжень коштів до міського бюджету від плати за землю, продажу земельних ділянок на земельних торгах та права оренди землі, тощо.

5. Особливі характеристики земельних ділянок: зазначені у додатку до проєкту рішення Київської міської ради.

Технічні документації із землеустрою щодо інвентаризації земель містять інформацію та відомості надані центральним органом виконавчої влади, що реалізує державну політику у сфері охорони культурної спадщини (Міністерством культури та інформаційної політики України) (кадастрові квартали 85:288, 85:923, 85:700, 85:916, 82:012, 91:132, 85:170), органом охорони культурної спадщини органу виконавчої влади Київської міської державної адміністрації (Департаментом охорони культурної спадщини виконавчого органу Київської міської ради (Київської міської державної адміністрації)) (кадастрові квартали 85:288, 85:923, 90:281, 85:700, 85:916, 82:012, 91:132, 85:170), структурним підрозділом Київської міської державної адміністрації у сфері охорони навколишнього природного середовища (Департаментом захисту довкілля та адаптації до зміни клімату виконавчого органу Київської міської ради (Київської міської державної адміністрації)) (кадастрові квартали 85:914, 85:913, 75:488, 85:923, 90:281, 85:700, 85:916, 85:907, 91:132, 85:170), (Управлінням екології та природних ресурсів виконавчого органу Київської міської ради (Київської міської державної адміністрації)) (кадастровий квартал 85:288).

6. Стан нормативно-правової бази у даній сфері правового регулювання.

Загальні засади та порядок проведення інвентаризації земель визначено Земельним кодексом України, Законом України «Про землеустрій», Законом України «Про Державний земельний кадастр», Порядком проведення інвентаризації земель, затвердженим постановою Кабінету Міністрів України від 05.06.2019 № 476, та Порядком ведення Державного земельного кадастру, затвердженим постановою Кабінету Міністрів України від 17.10.2012 № 1051.

Проєкт рішення не стосується прав і соціальної захищеності осіб з інвалідністю та не матиме впливу на життєдіяльність цієї категорії.

Проєкт рішення не містить службової інформації у розумінні статті 6 Закону України «Про доступ до публічної інформації».

Проєкт рішення не містить інформації про фізичну особу (персональні дані) у розумінні статей 11 та 21 Закону України «Про інформацію» та статті 2 Закону України «Про захист персональних даних».

7. Фінансово-економічне обґрунтування.

Реалізація рішення не потребує додаткових витрат міського бюджету.

8. Прогноз соціально-економічних та інших наслідків прийняття рішення.

Наслідками прийняття розробленого проєкту рішення стане:

- реалізація зацікавленою особою своїх прав щодо використання земельної ділянки;
- підвищення ефективності міського землекористування;
- збільшення надходжень коштів до міського бюджету від плати за землю, продажу земельних ділянок та права оренди землі тощо.

Доповідач: директор Департаменту земельних ресурсів **Валентина ПЕЛИХ**

Директор Департаменту земельних ресурсів

Валентина ПЕЛИХ

Додаток
до рішення Київської міської ради
від _____ № _____

Порядковий номер	Реєстраційний номер справи	Назва технічної документації із землеустрою	Кадастровий номер земельної ділянки	Площа земельної ділянки, га	Місце розташування	Категорія земель	Код виду цільового призначення, назва
1	554852147	Технічна документація із землеустрою щодо інвентаризації земель на території кадастрового кварталу 85:288 обмеженого вул. Межигірською, вул. Оленівською, вул. Костянтинівською та вул. Заводською у Подільському районі м. Києва	8000000000:85:288:0027	0,0413	вулиця Костянтинівська, Подільський район, місто Київ	Землі промисловості, транспорту, електронних комунікацій, енергетики, оборони та іншого призначення	12.13 Земельні ділянки загального користування, які використовуються як вулиці, майдани, проїзди, дороги, набережні
			8000000000:85:288:0029	0,1950	вулиця Костянтинівська, Подільський район, місто Київ	Землі промисловості, транспорту, електронних комунікацій, енергетики, оборони та іншого призначення	12.13 Земельні ділянки загального користування, які використовуються як вулиці, майдани, проїзди, дороги, набережні
			8000000000:85:288:0030	0,0282	вулиця Костянтинівська, Подільський район, місто Київ	Землі промисловості, транспорту, електронних комунікацій, енергетики, оборони та іншого призначення	12.13 Земельні ділянки загального користування, які використовуються як вулиці, майдани, проїзди, дороги, набережні
			8000000000:85:288:0031	0,0162	вулиця Межигірська, Подільський район, місто Київ	Землі промисловості, транспорту, електронних комунікацій, енергетики, оборони та іншого призначення	12.04 Для розміщення та експлуатації будівель і споруд автомобільного транспорту та дорожнього господарства

8000000000:85:288:0032	0,0562	вулиця Костянтинівська, 68 а, Подільський район, місто Київ	Землі промисловості, транспорту, електронних комунікацій, енергетики, оборони та іншого призначення	15.11 Для розміщення структурних підрозділів Міноборони, територіальних органів, закладів, установ і підприємств, що належать до сфери управління Міноборони
8000000000:85:288:0037	0,1500	вулиця Оленівська, Подільський район, місто Київ	Землі промисловості, транспорту, електронних комунікацій, енергетики, оборони та іншого призначення	12.04 Для розміщення та експлуатації будівель і споруд автомобільного транспорту та дорожнього господарства
8000000000:85:288:0038	0,0091	вулиця Межигірська, 87, Подільський район, місто Київ	Землі промисловості, транспорту, електронних комунікацій, енергетики, оборони та іншого призначення	14.02 Для розміщення, будівництва, експлуатації та обслуговування будівель і споруд об'єктів передачі електричної енергії
8000000000:85:288:0039	0,0041	вулиця Межигірська, Подільський район, місто Київ	Землі промисловості, транспорту, електронних комунікацій, енергетики, оборони та іншого призначення	12.13 Земельні ділянки загального користування, які використовуються як вулиці, майдани, проїзди, дороги, набережні
8000000000:85:288:0040	0,3203	вулиця Межигірська, Подільський район, місто Київ	Землі промисловості, транспорту, електронних комунікацій, енергетики, оборони та іншого призначення	12.04 Для розміщення та експлуатації будівель і споруд автомобільного транспорту та дорожнього господарства
8000000000:85:288:0042	0,0215	вулиця Заводська, Подільський район, місто Київ	Землі промисловості, транспорту, електронних комунікацій, енергетики, оборони та іншого призначення	12.13 Земельні ділянки загального користування, які використовуються як вулиці, майдани, проїзди, дороги, набережні

8000000000:85:288:0043	0,0854	вулиця Оленівська, Подільський район, місто Київ	Землі промисловості, транспорту, електронних комунікацій, енергетики, оборони та іншого призначення	12.13 Земельні ділянки загального користування, які використовуються як вулиці, майдани, проїзди, дороги, набережні
8000000000:85:288:0044	0,1357	вулиця Костянтинівська, Подільський район, місто Київ	Землі промисловості, транспорту, електронних комунікацій, енергетики, оборони та іншого призначення	12.13 Земельні ділянки загального користування, які використовуються як вулиці, майдани, проїзди, дороги, набережні
8000000000:85:288:0045	0,1153	вулиця Межигірська, 83, Подільський район, місто Київ	Землі рекреаційного призначення	07.08 Земельні ділянки загального користування, які використовуються як зелені насадження загального користування
8000000000:85:288:0046	0,0071	вулиця Межигірська, Подільський район, місто Київ	Землі промисловості, транспорту, електронних комунікацій, енергетики, оборони та іншого призначення	12.13 Земельні ділянки загального користування, які використовуються як вулиці, майдани, проїзди, дороги, набережні
8000000000:85:288:0047	0,3352	вулиця Костянтинівська, Подільський район, місто Київ	Землі промисловості, транспорту, електронних комунікацій, енергетики, оборони та іншого призначення	12.01 Для розміщення та експлуатації будівель і споруд залізничного транспорту

		8000000000:85:288:0048	0,3429	вулиця Оленівська, 9, вулиця Оленівська, 7, вулиця Костянтинівська, 62, Подільський район, місто Київ	Землі промисловості, транспорту, електронних комунікацій, енергетики, оборони та іншого призначення	11.02 Для розміщення та експлуатації основних, підсобних і допоміжних будівель та споруд підприємств переробної, машинобудівної та іншої промисловості, включаючи об'єкти оброблення відходів, зокрема із енергогенеруючим блоком
		8000000000:85:288:0049	0,0722	вулиця Межигірська, Подільський район, місто Київ	Землі промисловості, транспорту, електронних комунікацій, енергетики, оборони та іншого призначення	12.13 Земельні ділянки загального користування, які використовуються як вулиці, майдани, проїзди, дороги, набережні
		8000000000:85:288:0050	0,2080	вулиця Межигірська, Подільський район, місто Київ	Землі промисловості, транспорту, електронних комунікацій, енергетики, оборони та іншого призначення	12.13 Земельні ділянки загального користування, які використовуються як вулиці, майдани, проїзди, дороги, набережні
		8000000000:85:288:0051	0,0387	вулиця Костянтинівська, Подільський район, місто Київ	Землі промисловості, транспорту, електронних комунікацій, енергетики, оборони та іншого призначення	12.13 Земельні ділянки загального користування, які використовуються як вулиці, майдани, проїзди, дороги, набережні
		8000000000:85:288:0053	0,1463	вулиця Межигірська, Подільський район, місто Київ	Землі промисловості, транспорту, електронних комунікацій, енергетики, оборони та іншого призначення	12.13 Земельні ділянки загального користування, які використовуються як вулиці, майдани, проїзди, дороги, набережні

2	588252384	Технічна документація із землеустрою щодо інвентаризації земель на території кадастрового кварталу 85:923 розташованого в межах частини 137 кварталу Пуща-Водицького лісництва Комунального підприємства "Святошинське лісопаркове господарство" та вулиці Газопровідна у Подільському районі м. Києва	8000000000:85:700:0004	0,0159	вулиця Газопровідна до Великої Кільцевої, Подільський район, місто Київ	Землі лісогосподарського призначення	09.01 Для ведення лісового господарства і пов'язаних з ним послуг
			8000000000:85:923:0003	0,2925	вулиця Газопровідна, 11, Подільський район, місто Київ	Землі промисловості, транспорту, електронних комунікацій, енергетики, оборони та іншого призначення	11.04 Для розміщення та експлуатації основних, підсобних і допоміжних будівель та споруд технічної інфраструктури (виробництва та розподілення газу, постачання пари та гарячої води, збирання, очищення та розподілення води)
			8000000000:85:923:0004	1,4472	вулиця Газопровідна, Подільський район, місто Київ	Землі промисловості, транспорту, електронних комунікацій, енергетики, оборони та іншого призначення	12.04 Для розміщення та експлуатації будівель і споруд автомобільного транспорту та дорожнього господарства
			8000000000:85:923:0005	0,3618	вулиця Газопровідна, 11, Подільський район, місто Київ	Землі промисловості, транспорту, електронних комунікацій, енергетики, оборони та іншого призначення	11.04 Для розміщення та експлуатації основних, підсобних і допоміжних будівель та споруд технічної інфраструктури (виробництва та розподілення газу, постачання пари та гарячої води, збирання, очищення та розподілення води)
			8000000000:85:923:0006	0,6371	вулиця Газопровідна, 11, Подільський район, місто Київ	Землі лісогосподарського призначення	09.01 Для ведення лісового господарства і пов'язаних з ним послуг

8000000000:85:923:0007	28,0788	137 квартал Пуща-Водицького лісництва Комунального підприємства "Святошинське лісопаркове господарство", Подільський район, місто Київ	Землі лісогосподарського призначення	09.01 Для ведення лісового господарства і пов'язаних з ним послуг
8000000000:85:923:0008	0,0935	вулиця Газопровідна, 11а, Подільський район, місто Київ	Землі лісогосподарського призначення	09.01 Для ведення лісового господарства і пов'язаних з ним послуг
8000000000:91:401:0010	0,1323	137 квартал Пуща-Водицького лісництва Комунального підприємства "Святошинське лісопаркове господарство", Подільський район, місто Київ	Землі лісогосподарського призначення	09.01 Для ведення лісового господарства і пов'язаних з ним послуг
8000000000:91:401:0011	0,0031	137 квартал Пуща-Водицького лісництва Комунального підприємства "Святошинське лісопаркове господарство", Подільський район, місто Київ	Землі лісогосподарського призначення	09.01 Для ведення лісового господарства і пов'язаних з ним послуг

3	305216580	Технічна документація із землеустрою щодо інвентаризації земель на території кадастрового кварталу 85:914 в межах 127 кварталу Пуща-Водицького лісництва комунального підприємства "Святошинське лісопаркове господарство" в Оболонському районі м. Києва	8000000000:85:914:0001	17,4365	127 квартал Пуща-Водицького лісництва комунального підприємства «Святошинське лісопаркове господарство», Оболонський район, місто Київ	Землі лісогосподарського призначення	09.03 Для цілей підрозділів 09.01-09.02, 09.04-09.05 та для збереження та використання земель природно-заповідного фонду
4	455526027	Технічна документація із землеустрою щодо інвентаризації земель на території кадастрового кварталу 85:700, розташованого по Великій Кільцевій дорозі та в частинах 116, 117, 118, 119, 120, 127, 128, 129, 130, 131, 132, 133, 134, 135, 136, 137, 138, 139, 140, 141, 142, 143, 144, 145, 146, 147 лісових кварталів в Оболонському районі м. Києва	8000000000:85:700:0005	10,7464	Велика Кільцева дорога, Оболонський район, місто Київ	Землі лісогосподарського призначення	09.02 Для іншого лісогосподарського призначення
			8000000000:85:700:0006	5,2195	Велика Кільцева дорога, Оболонський район, місто Київ	Землі лісогосподарського призначення	09.02 Для іншого лісогосподарського призначення
			8000000000:85:700:0007	2,0986	Велика Кільцева дорога, Оболонський район, місто Київ	Землі лісогосподарського призначення	09.02 Для іншого лісогосподарського призначення
			8000000000:85:700:0008	4,2517	Велика Кільцева дорога, Оболонський район, місто Київ	Землі лісогосподарського призначення	09.02 Для іншого лісогосподарського призначення
			8000000000:85:700:0009	0,0049	Велика Кільцева дорога, Оболонський район, місто Київ	Землі лісогосподарського призначення	09.02 Для іншого лісогосподарського призначення

			8000000000:85:700:0010	5,9851	Велика Кільцева дорога, Оболонський район, місто Київ	Землі промисловості, транспорту, електронних комунікацій, енергетики, оборони та іншого призначення	12.04 Для розміщення та експлуатації будівель і споруд автомобільного транспорту та дорожнього господарства
			8000000000:85:700:0011	0,1676	Велика Кільцева дорога, Оболонський район, місто Київ	Землі промисловості, транспорту, електронних комунікацій, енергетики, оборони та іншого призначення	12.04 Для розміщення та експлуатації будівель і споруд автомобільного транспорту та дорожнього господарства
			8000000000:85:700:0012	0,0416	Велика Кільцева дорога, Оболонський район, місто Київ	Землі лісогосподарського призначення	09.02 Для іншого лісогосподарського призначення
			8000000000:85:700:0013	3,6972	Велика Кільцева дорога, Оболонський район, місто Київ	Землі лісогосподарського призначення	09.02 Для іншого лісогосподарського призначення
			8000000000:85:700:0014	0,1458	Велика Кільцева дорога, Оболонський район, місто Київ	Землі промисловості, транспорту, електронних комунікацій, енергетики, оборони та іншого призначення	12.04 Для розміщення та експлуатації будівель і споруд автомобільного транспорту та дорожнього господарства
5	395207783	Технічна документація із землеустрою щодо інвентаризації земель на території кадастрового кварталу 75:299 обмеженого вулицями Курінного Петра, Героїв Космосу, Якуба Коласа та Юри Гната у Святошинському районі м. Києва	8000000000:75:299:0022	0,0131	вулиця Курінного Петра, 2г, Святошинський район, місто Київ	Землі промисловості, транспорту, електронних комунікацій, енергетики, оборони та іншого призначення	13.01 Для розміщення та експлуатації об'єктів і споруд електронних комунікацій
			8000000000:75:299:0014	0,0772	вулиця Курінного Петра, Святошинський район, місто Київ	Землі житлової та громадської забудови	02.12 Земельні ділянки загального користування, які використовуються як внутрішньоквартальні проїзди, пішохідні зони

			8000000000:75:299:0016	0,3303	вулиця Якуба Коласа, Святошинський район, місто Київ	Землі житлової та громадської забудови	03.07 Для будівництва та обслуговування будівель торгівлі
6	602815262	Технічна документація із землеустрою щодо інвентаризації земель на території кадастрового кварталу 85:916 розташованого в межах частини 145 кварталу Пуща-Водицького лісництва Комунального підприємства "Святошинське лісопаркове господарство", вулиці Косенка та вулиці Лісозахисна у Подільському районі м. Києва	8000000000:85:916:0001	0,6123	Подільський район, місто Київ	Землі промисловості, транспорту, електронних комунікацій, енергетики, оборони та іншого призначення	11.07 Земельні ділянки загального користування, які використовуються як зелені насадження спеціального призначення
			8000000000:85:916:0002	2,8093	145 квартал Пуща- Водицького лісництва Комунального підприємства "Святошинське лісопаркове господарство", Подільський район, місто Київ	Землі лісогосподарського призначення	09.01 Для ведення лісового господарства і пов'язаних з ним послуг
			8000000000:85:916:0004	9,9088	145 квартал Пуща- Водицького лісництва Комунального підприємства "Святошинське лісопаркове господарство", Подільський район, місто Київ	Землі лісогосподарського призначення	09.01 Для ведення лісового господарства і пов'язаних з ним послуг
			8000000000:85:916:0005	0,4064	вулиця Лісозахисна, Подільський район, місто Київ	Землі промисловості, транспорту, електронних комунікацій, енергетики, оборони та іншого призначення	12.04 Для розміщення та експлуатації будівель і споруд автомобільного транспорту та дорожнього господарства

			8000000000:85:916:0006	1,0298	вулиця Косенка, Подільський район, місто Київ	Землі промисловості, транспорту, електронних комунікацій, енергетики, оборони та іншого призначення	12.04 Для розміщення та експлуатації будівель і споруд автомобільного транспорту та дорожнього господарства
			8000000000:85:700:0001	0,0443	145 квартал Пуща- Водицького лісництва Комунального підприємства "Святошинське лісопаркове господарство", Подільський район, місто Київ	Землі лісогосподарського призначення	09.01 Для ведення лісового господарства і пов'язаних з ним послуг
7	495529589	Технічна документація із землеустрою щодо інвентаризації земель на території кадастрового кварталу 90:281 обмеженого вул. Березнева, вул. Лугова та вул. Квітнева у Дарницькому районі м. Києва	8000000000:90:281:0117	0,0018	вулиця Березнева, Дарницький район, місто Київ	Землі промисловості, транспорту, електронних комунікацій, енергетики, оборони та іншого призначення	14.02 Для розміщення, будівництва, експлуатації та обслуговування будівель і споруд об'єктів передачі електричної енергії
			8000000000:90:281:0118	0,0005	вулиця Березнева, Дарницький район, місто Київ	Землі промисловості, транспорту, електронних комунікацій, енергетики, оборони та іншого призначення	14.02 Для розміщення, будівництва, експлуатації та обслуговування будівель і споруд об'єктів передачі електричної енергії
			8000000000:90:281:0120	0,0022	вулиця Лугова, Дарницький район, місто Київ	Землі промисловості, транспорту, електронних комунікацій, енергетики, оборони та іншого призначення	14.02 Для розміщення, будівництва, експлуатації та обслуговування будівель і споруд об'єктів передачі електричної енергії

8000000000:90:281:0121	0,0052	вулиця Лугова, Дарницький район, місто Київ	Землі промисловості, транспорту, електронних комунікацій, енергетики, оборони та іншого призначення	14.02 Для розміщення, будівництва, експлуатації та обслуговування будівель і споруд об'єктів передачі електричної енергії
8000000000:90:281:0125	2,8350	вулиця Березнева, Дарницький район, місто Київ	Землі промисловості, транспорту, електронних комунікацій, енергетики, оборони та іншого призначення	11.07 Земельні ділянки загального користування, які використовуються як зелені насадження спеціального призначення
8000000000:90:281:0126	0,0022	вулиця Лугова, Дарницький район, місто Київ	Землі промисловості, транспорту, електронних комунікацій, енергетики, оборони та іншого призначення	14.02 Для розміщення, будівництва, експлуатації та обслуговування будівель і споруд об'єктів передачі електричної енергії
8000000000:90:281:0127	2,9890	вулиця Березнева, Дарницький район, місто Київ	Землі водного фонду	10.01 Для експлуатації та догляду за водними об'єктами
8000000000:90:281:0133	0,0023	вулиця Лугова, Дарницький район, місто Київ	Землі промисловості, транспорту, електронних комунікацій, енергетики, оборони та іншого призначення	14.02 Для розміщення, будівництва, експлуатації та обслуговування будівель і споруд об'єктів передачі електричної енергії
8000000000:90:281:0137	54,0496	вулиця Лугова, Дарницький район, місто Київ	Землі рекреаційного призначення	07.08 Земельні ділянки загального користування, які використовуються як зелені насадження загального користування
8000000000:90:281:0138	0,0022	вулиця Лугова, Дарницький район, місто Київ	Землі промисловості, транспорту, електронних комунікацій, енергетики, оборони та іншого призначення	14.02 Для розміщення, будівництва, експлуатації та обслуговування будівель і споруд об'єктів передачі електричної енергії

			8000000000:90:281:0139	1,3484	вулиця Лугова, Дарницький район, місто Київ	Землі водного фонду	10.04 Для експлуатації та догляду за гідротехнічними, іншими водогосподарськими спорудами і каналами
			8000000000:90:281:0140	0,0069	вулиця Лугова, Дарницький район, місто Київ	Землі промисловості, транспорту, електронних комунікацій, енергетики, оборони та іншого призначення	14.02 Для розміщення, будівництва, експлуатації та обслуговування будівель і споруд об'єктів передачі електричної енергії
			8000000000:90:281:0141	0,3001	вулиця Лугова, Дарницький район, місто Київ	Землі водного фонду	10.01 Для експлуатації та догляду за водними об'єктами
			8000000000:90:281:0142	0,0005	вулиця Березнева, Дарницький район, місто Київ	Землі промисловості, транспорту, електронних комунікацій, енергетики, оборони та іншого призначення	14.02 Для розміщення, будівництва, експлуатації та обслуговування будівель і споруд об'єктів передачі електричної енергії
			8000000000:90:281:0248	0,0023	вулиця Лугова, Дарницький район, місто Київ	Землі промисловості, транспорту, електронних комунікацій, енергетики, оборони та іншого призначення	14.02 Для розміщення, будівництва, експлуатації та обслуговування будівель і споруд об'єктів передачі електричної енергії
8	395232466	Технічна документація із землеустрою щодо інвентаризації земель на території кадастрового кварталу 82:012 обмеженого вул. Хрещатик, вул. Грушевського Михайла, вул. Садова, вул. Інститутська, площа Європейська, провулок	8000000000:82:012:0042	0,0701	провулок Музейний, 2В, Печерський район, місто Київ	Землі історико-культурного призначення	08.01 Для забезпечення охорони об'єктів культурної спадщини
			8000000000:82:012:0039	0,0777	вулиця Інститутська, 11А, Печерський район, місто Київ	Землі історико-культурного призначення	08.01 Для забезпечення охорони об'єктів культурної спадщини
			8000000000:82:012:0047	0,0429	провулок Музейний, 2Д, Печерський район, місто Київ	Землі історико-культурного призначення	08.01 Для забезпечення охорони об'єктів культурної спадщини

Музейний, алея Героїв
Небесної Сотні у
Печерському районі м.
Києва

8000000000:82:012:0022	0,0579	провулок Музейний, 2А, Печерський район, місто Київ	Землі історико- культурного призначення	08.01 Для забезпечення охорони об'єктів культурної спадщини
8000000000:82:012:0038	0,0956	вулиця Грушевського Михайла, 4А, Печерський район, місто Київ	Землі житлової та громадської забудови	02.10 Для будівництва і обслуговування багатоквартирного житлового будинку з об'єктами торгово- розважальної та ринкової інфраструктури
8000000000:82:012:0026	0,1633	провулок Музейний, 8Б, Печерський район, місто Київ	Землі історико- культурного призначення	08.01 Для забезпечення охорони об'єктів культурної спадщини
8000000000:82:012:0044	0,0812	провулок Музейний, 6, Печерський район, місто Київ	Землі історико- культурного призначення	08.01 Для забезпечення охорони об'єктів культурної спадщини
8000000000:82:012:0033	0,0278	вулиця Хрещатик, Печерський район, місто Київ	Землі житлової та громадської забудови	03.20 Земельні ділянки загального користування, які використовуються як внутрішньоквартальні проїзди, пішохідні зони
8000000000:82:012:0019	0,0264	вулиця Хрещатик, Печерський район, місто Київ	Землі промисловості, транспорту, електронних комунікацій, енергетики, оборони та іншого призначення	12.13 Земельні ділянки загального користування, які використовуються як вулиці, майдани, проїзди, дороги, набережні
8000000000:82:012:0021	0,1491	провулок Музейний, 10, Печерський район, місто Київ	Землі житлової та громадської забудови	03.09 Для будівництва та обслуговування будівель кредитно-фінансових установ
8000000000:82:012:0031	0,2790	вулиця Інститутська, Печерський район, місто Київ	Землі промисловості, транспорту, електронних комунікацій, енергетики, оборони та іншого призначення	12.13 Земельні ділянки загального користування, які використовуються як вулиці, майдани, проїзди, дороги, набережні

8000000000:82:012:0035	0,0756	вулиця Садова, Печерський район, місто Київ	Землі промисловості, транспорту, електронних комунікацій, енергетики, оборони та іншого призначення	12.13 Земельні ділянки загального користування, які використовуються як вулиці, майдани, проїзди, дороги, набережні
8000000000:82:012:0040	0,3324	вулиця Грушевського Михайла, Печерський район, місто Київ	Землі промисловості, транспорту, електронних комунікацій, енергетики, оборони та іншого призначення	12.13 Земельні ділянки загального користування, які використовуються як вулиці, майдани, проїзди, дороги, набережні
8000000000:82:012:0043	0,1295	провулок Музейний, Печерський район, місто Київ	Землі промисловості, транспорту, електронних комунікацій, енергетики, оборони та іншого призначення	12.13 Земельні ділянки загального користування, які використовуються як вулиці, майдани, проїзди, дороги, набережні
8000000000:82:012:0041	0,4450	алея Героїв Небесної Сотні, вулиця Хрещатик, вулиця Грушевського Михайла, Печерський район, місто Київ	Землі промисловості, транспорту, електронних комунікацій, енергетики, оборони та іншого призначення	12.13 Земельні ділянки загального користування, які використовуються як вулиці, майдани, проїзди, дороги, набережні
8000000000:82:012:0016	0,1899	провулок Музейний, Печерський район, місто Київ	Землі промисловості, транспорту, електронних комунікацій, енергетики, оборони та іншого призначення	12.04 Для розміщення та експлуатації будівель і споруд автомобільного транспорту та дорожнього господарства
8000000000:82:012:0046	0,4297	вулиця Грушевського Михайла, Печерський район, місто Київ	Землі промисловості, транспорту, електронних комунікацій, енергетики, оборони та іншого призначення	12.04 Для розміщення та експлуатації будівель і споруд автомобільного транспорту та дорожнього господарства

8000000000:82:042:0002	0,0141	вулиця Хрещатик, Печерський район, місто Київ	Землі промисловості, транспорту, електронних комунікацій, енергетики, оборони та іншого призначення	12.04 Для розміщення та експлуатації будівель і споруд автомобільного транспорту та дорожнього господарства
8000000000:82:012:1017	0,0132	провулок Музейний, Печерський район, місто Київ	Землі житлової та громадської забудови	03.20 Земельні ділянки загального користування, які використовуються як внутрішньоквартальні проїзди, пішохідні зони
8000000000:82:012:0045	0,1559	вулиця Інститутська, 13/4, Печерський район, місто Київ	Землі історико- культурного призначення	08.01 Для забезпечення охорони об'єктів культурної спадщини
8000000000:82:012:0020	0,1371	вулиця Інститутська, 13А, Печерський район, місто Київ	Землі житлової та громадської забудови	02.10 Для будівництва і обслуговування багатоквартирного житлового будинку з об'єктами торгово- розважальної та ринкової інфраструктури
8000000000:82:012:0014	0,0680	провулок Музейний, 2Б, Печерський район, місто Київ	Землі історико- культурного призначення	08.01 Для забезпечення охорони об'єктів культурної спадщини
8000000000:82:012:0048	0,0146	вулиця Хрещатик, Печерський район, місто Київ	Землі промисловості, транспорту, електронних комунікацій, енергетики, оборони та іншого призначення	12.04 Для розміщення та експлуатації будівель і споруд автомобільного транспорту та дорожнього господарства
8000000000:82:012:0049	0,0078	вулиця Хрещатик, Печерський район, місто Київ	Землі промисловості, транспорту, електронних комунікацій, енергетики, оборони та іншого призначення	12.04 Для розміщення та експлуатації будівель і споруд автомобільного транспорту та дорожнього господарства

9	593252137	Технічна документація із землеустрою щодо інвентаризації земель на території кадастрового кварталу 85:913 в межах 126 кварталу Пуща-Водицького лісництва комунального підприємства "Святошинське лісопаркове господарство" в Оболонському районі м. Києва	8000000000:85:913:0002	18,1740	126 квартал Пуща-Водицького лісництва комунального підприємства "Святошинське лісопаркове господарство", Оболонський район, місто Київ	Землі лісогосподарського призначення	09.03 Для цілей підрозділів 09.01-09.02, 09.04-09.05 та для збереження та використання земель природно-заповідного фонду
10	252099643	Технічна документація із землеустрою щодо інвентаризації земель на території кадастрового кварталу 75:488 обмеженого вулицею Малинською, проспектом Палладіна Академіка та вулицею Робітничою у Святошинському районі м. Києва	8000000000:75:488:0003	0,8489	вулиця Малинська, 12, Святошинський район, місто Київ	Землі житлової та громадської забудови	03.10 Для будівництва та обслуговування адміністративних будинків, офісних будівель компаній, які займаються підприємницькою діяльністю, пов'язаною з отриманням прибутку
8000000000:75:488:1979	0,0969		вулиця Малинська, Святошинський район, місто Київ	Землі промисловості, транспорту, електронних комунікацій, енергетики, оборони та іншого призначення	12.13 Земельні ділянки загального користування, які використовуються як вулиці, майдани, проїзди, дороги, набережні		
8000000000:75:488:0001	0,0879		проспект Палладіна Академіка, Святошинський район, місто Київ	Землі промисловості, транспорту, електронних комунікацій, енергетики, оборони та іншого призначення	12.13 Земельні ділянки загального користування, які використовуються як вулиці, майдани, проїзди, дороги, набережні		

			8000000000:75:488:0002	0,1464	вулиця Робітничя, Святошинський район, місто Київ	Землі промисловості, транспорту, електронних комунікацій, енергетики, оборони та іншого призначення	11.07 Земельні ділянки загального користування, які використовуються як зелені насадження спеціального призначення
11	252772131	Технічна документація із землеустрою щодо інвентаризації земель на території кадастрового кварталу 63:474 обмеженого шосе Харківське, вул. Братів Чибінеєвих, вул. Ташкентська та пров. Чернігівський у Дарницькому районі м. Києва	8000000000:63:474:0002	0,1253	вулиця Братів Чибінеєвих, Дарницький район, місто Київ	Землі промисловості, транспорту, електронних комунікацій, енергетики, оборони та іншого призначення	12.13 Земельні ділянки загального користування, які використовуються як вулиці, майдани, проїзди, дороги, набережні
			8000000000:63:474:0004	0,1179	провулок Чернігівський, Дарницький район, місто Київ	Землі промисловості, транспорту, електронних комунікацій, енергетики, оборони та іншого призначення	12.04 Для розміщення та експлуатації будівель і споруд автомобільного транспорту та дорожнього господарства
			8000000000:63:474:0006	0,0380	вулиця Ташкентська, Дарницький район, місто Київ	Землі промисловості, транспорту, електронних комунікацій, енергетики, оборони та іншого призначення	12.04 Для розміщення та експлуатації будівель і споруд автомобільного транспорту та дорожнього господарства
12	576552886	Технічна документація із землеустрою щодо інвентаризації земель на території кадастрового кварталу 66:479 розташованого на території лісового кварталу №1 Дніпровського лісництва комунального підприємства "Дарницьке лісопаркове господарство" та уздовж	8000000000:62:530:0003	0,2270	Броварський проспект, Дніпровський район, місто Київ	Землі промисловості, транспорту, електронних комунікацій, енергетики, оборони та іншого призначення	12.13 Земельні ділянки загального користування, які використовуються як вулиці, майдани, проїзди, дороги, набережні
			8000000000:66:479:0002	0,0025	Квартал №1 Дніпровського лісництва комунального підприємства "Дарницьке лісопаркове господарство", Дніпровський район, місто Київ	Землі лісогосподарського призначення	09.01 Для ведення лісового господарства і пов'язаних з ним послуг

Броварського проспекту у Дніпровському районі, м. Києва	8000000000:66:479:0003	0,0006	Квартал №1 Дніпровського лісництва комунального підприємства "Дарницьке лісопаркове господарство", Дніпровський район, місто Київ	Землі лісогосподарського призначення	09.01 Для ведення лісового господарства і пов'язаних з ним послуг
	8000000000:66:479:0004	0,0025	Квартал №1 Дніпровського лісництва комунального підприємства "Дарницьке лісопаркове господарство", Дніпровський район, місто Київ	Землі лісогосподарського призначення	09.01 Для ведення лісового господарства і пов'язаних з ним послуг
	8000000000:66:479:0005	33,6022	Квартал №1 Дніпровського лісництва комунального підприємства "Дарницьке лісопаркове господарство", Дніпровський район, місто Київ	Землі лісогосподарського призначення	09.01 Для ведення лісового господарства і пов'язаних з ним послуг
	8000000000:66:479:0006	0,1271	Броварський проспект, Дніпровський район, місто Київ	Землі промисловості, транспорту, електронних комунікацій, енергетики, оборони та іншого призначення	12.13 Земельні ділянки загального користування, які використовуються як вулиці, майдани, проїзди, дороги, набережні
	8000000000:66:479:0007	0,0267	Броварський проспект, Дніпровський район, місто Київ	Землі промисловості, транспорту, електронних комунікацій, енергетики, оборони та іншого призначення	12.04 Для розміщення та експлуатації будівель і споруд автомобільного транспорту та дорожнього господарства

8000000000:66:479:0008	0,3344	Броварський проспект, Дніпровський район, місто Київ	Землі промисловості, транспорту, електронних комунікацій, енергетики, оборони та іншого призначення	12.13 Земельні ділянки загального користування, які використовуються як вулиці, майдани, проїзди, дороги, набережні
8000000000:66:479:0010	25,0147	Квартал №1 Дніпровського лісництва комунального підприємства "Дарницьке лісопаркове господарство", Дніпровський район, місто Київ	Землі лісогосподарського призначення	09.01 Для ведення лісового господарства і пов'язаних з ним послуг
8000000000:66:479:0011	0,0006	Квартал №1 Дніпровського лісництва комунального підприємства "Дарницьке лісопаркове господарство", Дніпровський район, місто Київ	Землі лісогосподарського призначення	09.01 Для ведення лісового господарства і пов'язаних з ним послуг
8000000000:66:479:0012	0,0006	Квартал №1 Дніпровського лісництва комунального підприємства "Дарницьке лісопаркове господарство", Дніпровський район, місто Київ	Землі лісогосподарського призначення	09.01 Для ведення лісового господарства і пов'язаних з ним послуг

8000000000:66:479:0013	0,0585	Броварський проспект, Дніпровський район, місто Київ	Землі промисловості, транспорту, електронних комунікацій, енергетики, оборони та іншого призначення	12.04 Для розміщення та експлуатації будівель і споруд автомобільного транспорту та дорожнього господарства
8000000000:66:479:0014	0,0144	Броварський проспект, Дніпровський район, місто Київ	Землі промисловості, транспорту, електронних комунікацій, енергетики, оборони та іншого призначення	12.04 Для розміщення та експлуатації будівель і споруд автомобільного транспорту та дорожнього господарства
8000000000:66:479:0015	0,0006	Квартал №1 Дніпровського лісництва комунального підприємства "Дарницьке лісопаркове господарство", Дніпровський район, місто Київ	Землі лісогосподарського призначення	09.01 Для ведення лісового господарства і пов'язаних з ним послуг
8000000000:66:479:0712	0,0015	Квартал №1 Дніпровського лісництва комунального підприємства "Дарницьке лісопаркове господарство", Дніпровський район, місто Київ	Землі лісогосподарського призначення	09.01 Для ведення лісового господарства і пов'язаних з ним послуг

13	429529460	Технічна документація із землеустрою щодо інвентаризації земель на території кадастрового кварталу 85:907 в межах лісового кварталу 120, Пуща-Водицького лісництва комунального підприємства "Святошинське лісопаркове господарство" в Оболонському районі м. Києва	8000000000:85:907:0001	0,5823	120 квартал Пуща-Водицького лісництва комунального підприємства «Святошинське лісопаркове господарство», Оболонський р-н, місто Київ	Землі лісогосподарського призначення	09.03 Для цілей підрозділів 09.01-09.02, 09.04-09.05 та для збереження та використання земель природно-заповідного фонду
			8000000000:85:907:0002	16,2125	120 квартал Пуща-Водицького лісництва комунального підприємства «Святошинське лісопаркове господарство», Оболонський р-н, місто Київ	Землі лісогосподарського призначення	09.03 Для цілей підрозділів 09.01-09.02, 09.04-09.05 та для збереження та використання земель природно-заповідного фонду
			8000000000:85:907:0003	0,3888	Оболонський район, місто Київ	Землі промисловості, транспорту, електронних комунікацій, енергетики, оборони та іншого призначення	11.07 Земельні ділянки загального користування, які використовуються як зелені насадження спеціального призначення
14	315203271	Технічна документація із землеустрою щодо інвентаризації земель на території кадастрового кварталу 91:132,	8000000000:91:132:0007	0,1762	вулиця Глибочицька, 10, Шевченківський район, місто Київ	Землі промисловості, транспорту, електронних комунікацій, енергетики, оборони та іншого призначення	12.04 Для розміщення та експлуатації будівель і споруд автомобільного транспорту та дорожнього господарства

<p>обмеженого вулицею Січових Стрільців, проїздом Глибочицьким, вулицею Глибочицькою, вулицею Миколи Пимоненка, вулицею Пилипівською, вулицею Студентською у Шевченківському районі м. Києва</p>	8000000000:91:132:0012	0,2822	вулиця Глибочицька, 16, Шевченківський район, місто Київ	Землі житлової та громадської забудови	03.10 Для будівництва та обслуговування адміністративних будинків, офісних будівель компаній, які займаються підприємницькою діяльністю, пов'язаною з отриманням прибутку
	8000000000:91:132:0017	0,0367	вулиця Студентська, 5-7 літера А, Шевченківський район, місто Київ	Землі історико-культурного призначення	08.01 Для забезпечення охорони об'єктів культурної спадщини
	8000000000:91:132:0053	0,1048	вулиця Січових Стрільців, 84, Шевченківський район, місто Київ	Землі історико-культурного призначення	08.01 Для забезпечення охорони об'єктів культурної спадщини
	8000000000:91:132:0010	0,0974	вулиця Студентська, 11, Шевченківський район, місто Київ	Землі історико-культурного призначення	08.01 Для забезпечення охорони об'єктів культурної спадщини
	8000000000:91:132:0056	0,3922	вулиця Глибочицька, 20-22, Шевченківський район, місто Київ	Землі рекреаційного призначення	07.08 Земельні ділянки загального користування, які використовуються як зелені насадження загального користування
	8000000000:91:132:0050	0,1884	вулиця Пимоненка, 13 літ. Б, Шевченківський район, місто Київ	Землі житлової та громадської забудови	03.10 Для будівництва та обслуговування адміністративних будинків, офісних будівель компаній, які займаються підприємницькою діяльністю, пов'язаною з отриманням прибутку

8000000000:91:132:0044	0,0191	вулиця Пимоненка Миколи, Шевченківський район, місто Київ	Землі житлової та громадської забудови	02.12 Земельні ділянки загального користування, які використовуються як внутрішньоквартальні проїзди, пішохідні зони
8000000000:91:132:0024	0,4380	вулиця Пимоненка Миколи, 13, Шевченківський район, місто Київ	Землі житлової та громадської забудови	03.10 Для будівництва та обслуговування адміністративних будинків, офісних будівель компаній, які займаються підприємницькою діяльністю, пов'язаною з отриманням прибутку
8000000000:91:132:0028	0,0064	вулиця Глибочицька, 16, Шевченківський район, місто Київ	Землі промисловості, транспорту, електронних комунікацій, енергетики, оборони та іншого призначення	14.02 Для розміщення, будівництва, експлуатації та обслуговування будівель і споруд об'єктів передачі електричної енергії
8000000000:91:132:0035	0,0025	вулиця Глибочицька, Шевченківський район, місто Київ	Землі промисловості, транспорту, електронних комунікацій, енергетики, оборони та іншого призначення	14.02 Для розміщення, будівництва, експлуатації та обслуговування будівель і споруд об'єктів передачі електричної енергії
8000000000:91:132:0043	0,2010	вулиця Глибочицька, Шевченківський район, місто Київ	Землі промисловості, транспорту, електронних комунікацій, енергетики, оборони та іншого призначення	12.13 Земельні ділянки загального користування, які використовуються як вулиці, майдани, проїзди, дороги, набережні
8000000000:91:132:0021	0,1609	вулиця Глибочицька, Шевченківський район, місто Київ	Землі промисловості, транспорту, електронних комунікацій, енергетики, оборони та іншого призначення	12.04 Для розміщення та експлуатації будівель і споруд автомобільного транспорту та дорожнього господарства

8000000000:91:132:0030	0,1988	вулиця Глибочицька, Шевченківський район, місто Київ	Землі промисловості, транспорту, електронних комунікацій, енергетики, оборони та іншого призначення	12.07 Для розміщення та експлуатації будівель і споруд міського електротранспорту
8000000000:91:132:0014	0,1666	вулиця Глибочицька, Шевченківський район, місто Київ	Землі промисловості, транспорту, електронних комунікацій, енергетики, оборони та іншого призначення	12.04 Для розміщення та експлуатації будівель і споруд автомобільного транспорту та дорожнього господарства
8000000000:91:132:0054	0,0735	вулиця Пимоненка Миколи, Шевченківський район, місто Київ	Землі промисловості, транспорту, електронних комунікацій, енергетики, оборони та іншого призначення	12.13 Земельні ділянки загального користування, які використовуються як вулиці, майдани, проїзди, дороги, набережні
8000000000:91:132:0037	0,2359	вулиця Пимоненка Миколи, Шевченківський район, місто Київ	Землі промисловості, транспорту, електронних комунікацій, енергетики, оборони та іншого призначення	12.04 Для розміщення та експлуатації будівель і споруд автомобільного транспорту та дорожнього господарства
8000000000:91:132:0034	0,0808	вулиця Пимоненка Миколи, Шевченківський район, місто Київ	Землі промисловості, транспорту, електронних комунікацій, енергетики, оборони та іншого призначення	12.13 Земельні ділянки загального користування, які використовуються як вулиці, майдани, проїзди, дороги, набережні
8000000000:91:132:0033	0,0283	вулиця Пилипівська, Шевченківський район, місто Київ	Землі промисловості, транспорту, електронних комунікацій, енергетики, оборони та іншого призначення	12.13 Земельні ділянки загального користування, які використовуються як вулиці, майдани, проїзди, дороги, набережні

8000000000:91:132:0025	0,0821	вулиця Пилипівська, Шевченківський район, місто Київ	Землі промисловості, транспорту, електронних комунікацій, енергетики, оборони та іншого призначення	12.04 Для розміщення та експлуатації будівель і споруд автомобільного транспорту та дорожнього господарства
8000000000:91:132:0027	0,1228	вулиця Студентська, Шевченківський район, місто Київ	Землі промисловості, транспорту, електронних комунікацій, енергетики, оборони та іншого призначення	12.04 Для розміщення та експлуатації будівель і споруд автомобільного транспорту та дорожнього господарства
8000000000:91:132:0023	0,1106	вулиця Студентська, Шевченківський район, місто Київ	Землі промисловості, транспорту, електронних комунікацій, енергетики, оборони та іншого призначення	12.13 Земельні ділянки загального користування, які використовуються як вулиці, майдани, проїзди, дороги, набережні
8000000000:91:132:0011	0,0836	вулиця Січових Стрільців, Шевченківський район, місто Київ	Землі промисловості, транспорту, електронних комунікацій, енергетики, оборони та іншого призначення	12.13 Земельні ділянки загального користування, які використовуються як вулиці, майдани, проїзди, дороги, набережні
8000000000:91:132:0015	0,0482	проїзд Глибочицький, Шевченківський район, місто Київ	Землі промисловості, транспорту, електронних комунікацій, енергетики, оборони та іншого призначення	12.13 Земельні ділянки загального користування, які використовуються як вулиці, майдани, проїзди, дороги, набережні
8000000000:91:132:0016	0,0294	проїзд Глибочицький, Шевченківський район, місто Київ	Землі промисловості, транспорту, електронних комунікацій, енергетики, оборони та іншого призначення	12.13 Земельні ділянки загального користування, які використовуються як вулиці, майдани, проїзди, дороги, набережні

			8000000000:91:132:0032	0,0734	вулиця Глибочицька, Шевченківський район, місто Київ	Землі промисловості, транспорту, електронних комунікацій, енергетики, оборони та іншого призначення	11.07 Земельні ділянки загального користування, які використовуються як зелені насадження спеціального призначення
			8000000000:91:132:0047	0,0776	вулиця Січових Стрільців, Шевченківський район, місто Київ	Землі житлової та громадської забудови	02.12 Земельні ділянки загального користування, які використовуються як внутрішньоквартальні проїзди, пішохідні зони
			8000000000:91:132:0049	0,0186	вулиця Студентська, Шевченківський район, місто Київ	Землі житлової та громадської забудови	02.12 Земельні ділянки загального користування, які використовуються як внутрішньоквартальні проїзди, пішохідні зони
			8000000000:91:132:0020	0,0249	вулиця Студентська, Шевченківський район, місто Київ	Землі житлової та громадської забудови	02.12 Земельні ділянки загального користування, які використовуються як внутрішньоквартальні проїзди, пішохідні зони
			8000000000:91:132:0051	0,0324	вулиця Студентська, Шевченківський район, місто Київ	Землі житлової та громадської забудови	03.20 Земельні ділянки загального користування, які використовуються як внутрішньоквартальні проїзди, пішохідні зони
			8000000000:91:132:0055	0,0035	вулиця Глибочицька, Шевченківський район, місто Київ	Землі житлової та громадської забудови	03.15 Для будівництва та обслуговування інших будівель громадської забудови
15	395208056	Технічна документація із землеустрою щодо інвентаризації земель на території кадастрового кварталу 85:170, обмеженого Великою	8000000000:85:158:0024	0,1990	вулиця Пуща-Водицька, Подільський район, місто Київ	Землі промисловості, транспорту, електронних комунікацій, енергетики, оборони та іншого призначення	12.04 Для розміщення та експлуатації будівель і споруд автомобільного транспорту та дорожнього господарства

Кільцевою дорогою, Литовським проспектом, площею Тараса Шевченка, Пуща-Водицькою вулицею, Лісозахисним провулком, розташованого в межах частини 147 кварталу Пуща-Водицького лісництва Комунального підприємства " Святошинське лісопаркове господарство" у Подільському районі м. Києва	8000000000:85:170:0009	0,6095	Подільський район, місто Київ	Землі промисловості, транспорту, електронних комунікацій, енергетики, оборони та іншого призначення	11.07 Земельні ділянки загального користування, які використовуються як зелені насадження спеціального призначення
	8000000000:85:170:0010	1,4552	Подільський район, місто Київ	Землі промисловості, транспорту, електронних комунікацій, енергетики, оборони та іншого призначення	12.13 Земельні ділянки загального користування, які використовуються як вулиці, майдани, проїзди, дороги, набережні
	8000000000:85:170:0011	0,1260	проспект Литовський, Подільський район, місто Київ	Землі промисловості, транспорту, електронних комунікацій, енергетики, оборони та іншого призначення	12.04 Для розміщення та експлуатації будівель і споруд автомобільного транспорту та дорожнього господарства
	8000000000:85:170:0013	0,0493	Подільський район, місто Київ	Землі промисловості, транспорту, електронних комунікацій, енергетики, оборони та іншого призначення	12.13 Земельні ділянки загального користування, які використовуються як вулиці, майдани, проїзди, дороги, набережні
	8000000000:85:170:0014	0,0195	Подільський район, місто Київ	Землі промисловості, транспорту, електронних комунікацій, енергетики, оборони та іншого призначення	12.13 Земельні ділянки загального користування, які використовуються як вулиці, майдани, проїзди, дороги, набережні
	8000000000:85:170:0015	9,9464	147 квартал Пуща-Водицького лісництва КП "Святошинське лісопаркове господарство", Подільський район, місто Київ	Землі лісогосподарського призначення	09.01 Для ведення лісового господарства і пов'язаних з ним послуг

8000000000:85:170:0016	0,0226	Подільський район, місто Київ	Землі промисловості, транспорту, електронних комунікацій, енергетики, оборони та іншого призначення	12.13 Земельні ділянки загального користування, які використовуються як вулиці, майдани, проїзди, дороги, набережні
8000000000:85:170:0017	0,0492	Подільський район, місто Київ	Землі промисловості, транспорту, електронних комунікацій, енергетики, оборони та іншого призначення	12.04 Для розміщення та експлуатації будівель і споруд автомобільного транспорту та дорожнього господарства
8000000000:85:170:0018	0,2744	147 квартал Пуща- Водицького лісництва КП "Святошинське лісопаркове господарство", Подільський район, місто Київ	Землі лісогосподарського призначення	09.01 Для ведення лісового господарства і пов'язаних з ним послуг
8000000000:85:170:0019	0,0973	Подільський район, місто Київ	Землі промисловості, транспорту, електронних комунікацій, енергетики, оборони та іншого призначення	12.13 Земельні ділянки загального користування, які використовуються як вулиці, майдани, проїзди, дороги, набережні
8000000000:85:170:0020	0,1547	Подільський район, місто Київ	Землі промисловості, транспорту, електронних комунікацій, енергетики, оборони та іншого призначення	12.07 Для розміщення та експлуатації будівель і споруд міського електротранспорту
8000000000:85:170:0021	0,0405	Подільський район, місто Київ	Землі промисловості, транспорту, електронних комунікацій, енергетики, оборони та іншого призначення	12.04 Для розміщення та експлуатації будівель і споруд автомобільного транспорту та дорожнього господарства

8000000000:85:170:0022	0,1469	проспект Литовський, 5, Подільський район, місто Київ	Землі лісогосподарського призначення	09.01 Для ведення лісового господарства і пов'язаних з ним послуг
8000000000:85:170:0023	0,2643	Подільський район, місто Київ	Землі рекреаційного призначення	07.08 Земельні ділянки загального користування, які використовуються як зелені насадження загального користування
8000000000:85:170:0042	0,1568	147 квартал Пуща- Водицького лісництва КП "Святошинське лісопаркове господарство", Подільський район, місто Київ	Землі лісогосподарського призначення	09.01 Для ведення лісового господарства і пов'язаних з ним послуг
8000000000:85:700:0003	0,0698	147 квартал Пуща- Водицького лісництва КП "Святошинське лісопаркове господарство" (провулок Лісозахисний), Подільський район, місто Київ	Землі лісогосподарського призначення	09.01 Для ведення лісового господарства і пов'язаних з ним послуг

Київський міський голова

Віталій КЛИЧКО



№ з/п	Кад. номер	Код цільового призначення	Площа (га)
1	0014	02.12	0,0772
2	0016	03.07	0,3303
3	0022	13.01	0,0131
	Разом		0,4206

Умовні позначення:

— Межі земельних ділянок

№ з/п	Кад. номер	Код цільового призначення	Площа (га)
1	0003	12.13	0,2270
	Разом		0,2270



Умовні позначення:

— Межі земельних ділянок



№ з/п	Кад. номер	Код цільового призначення	Площа (га)
1	0002	12.13	0,1253
2	0004	12.04	0,1179
3	0006	12.04	0,0380
	Разом		0,2812

Умовні позначення:

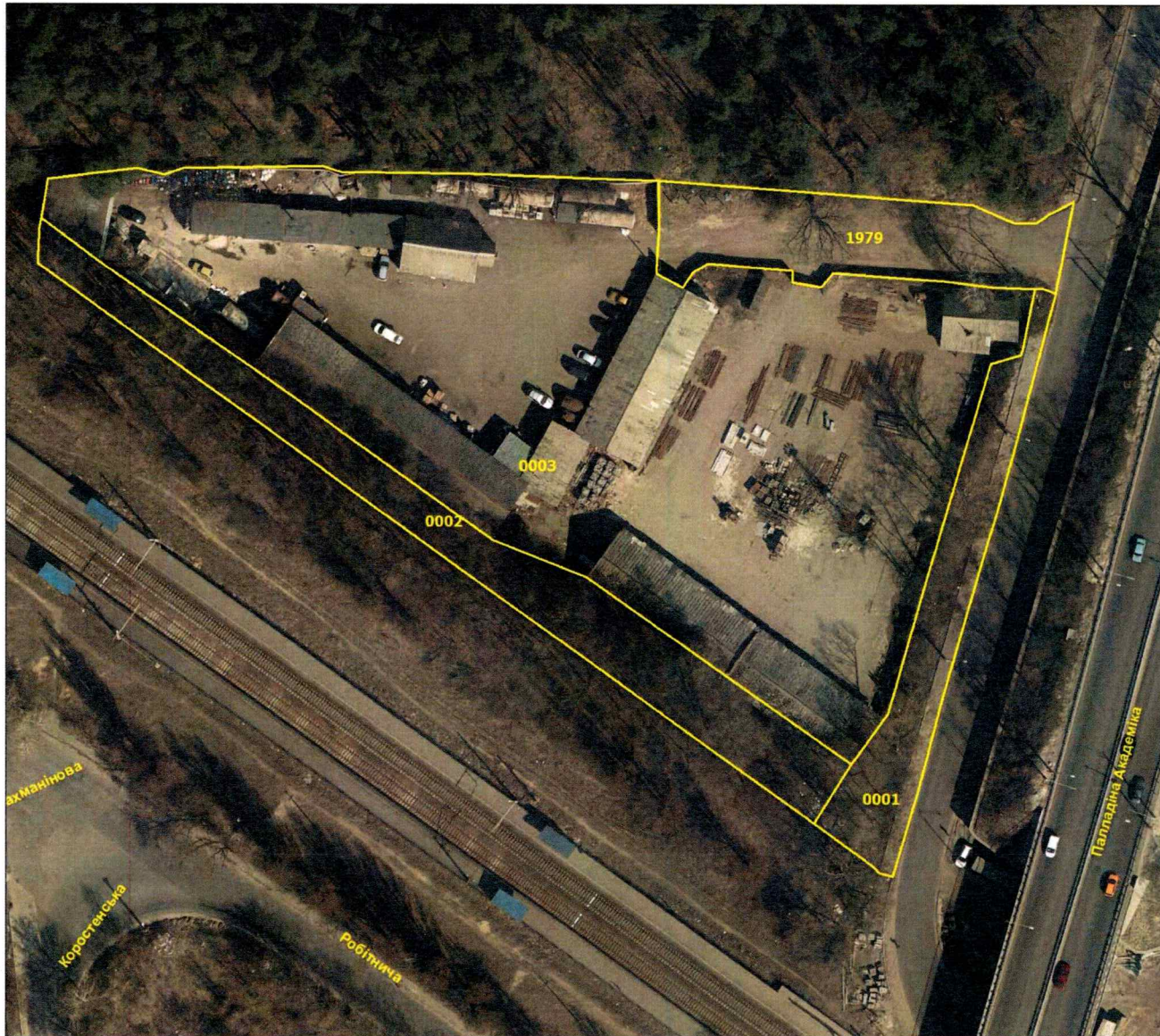
— Межі земельних ділянок



№ з/п	Кад. номер	Код цільового призначення	Площа (га)
1	0002	09.01	0,0025
2	0003	09.01	0,0006
3	0004	09.01	0,0025
4	0005	09.01	33,6022
5	0006	12.13	0,1271
6	0007	12.04	0,0267
7	0008	12.13	0,3344
8	0010	09.01	25,0147
9	0011	09.01	0,0006
10	0012	09.01	0,0006
11	0013	12.04	0,0585
12	0014	12.04	0,0144
13	0015	09.01	0,0006
14	0712	09.01	0,0015
	Разом		59,1869

Умовні позначення:

— Межі земельних ділянок



№ з/п	Кад. номер	Код цільового призначення	Площа (га)
1	0001	12.13	0,0879
2	0002	11.07	0,1464
3	0003	03.10	0,8489
4	1979	12.13	0,0969
	Разом		1,1801

Умовні позначення:

— Межі земельних ділянок

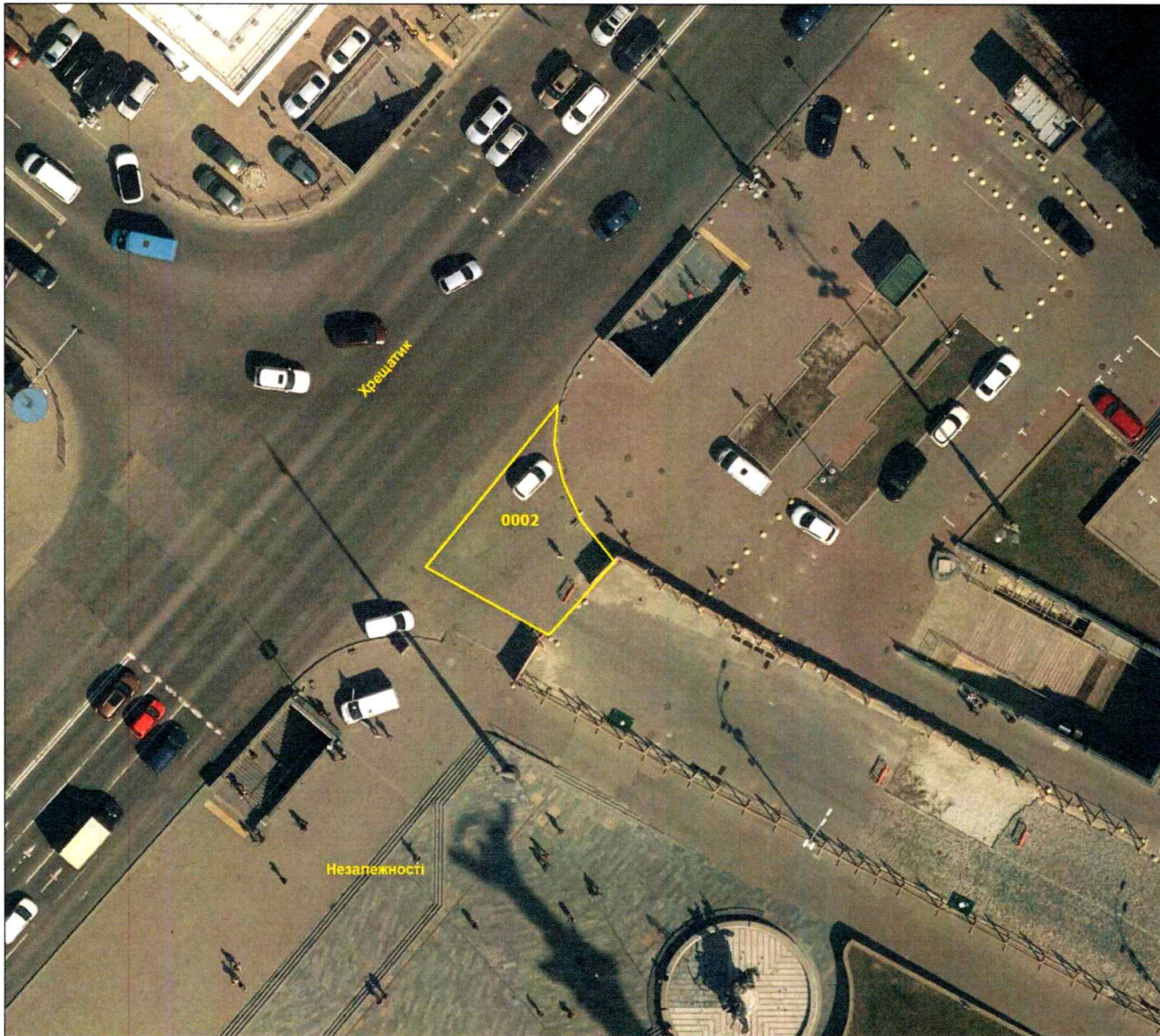


№ з/п	Кад. номер	Код цільового призначення	Площа (га)
1	0014	08.01	0,0680
2	0016	12.04	0,1899
3	0019	12.13	0,0264
4	0020	02.10	0,1371
5	0021	03.09	0,1491
6	0022	08.01	0,0579
7	0026	08.01	0,1633
8	0031	12.13	0,2790
9	0033	03.20	0,0278
10	0035	12.13	0,0756
11	0038	02.10	0,0956
12	0039	08.01	0,0777
13	0040	12.13	0,3324
14	0041	12.13	0,4450
15	0042	08.01	0,0701
16	0043	12.13	0,1295
17	0044	08.01	0,0812
18	0045	08.01	0,1559
19	0046	12.04	0,4297
20	0047	08.01	0,0429
21	0048	12.04	0,0146
22	0049	12.04	0,0078
23	1017	03.20	0,0132
	Разом		3,0697

Умовні позначення:

— Межі земельних ділянок

№ з/п	Кад. номер	Код цільового призначення	Площа (га)
1	0002	12.04	0,0141
	Разом		0,0141



Умовні позначення:

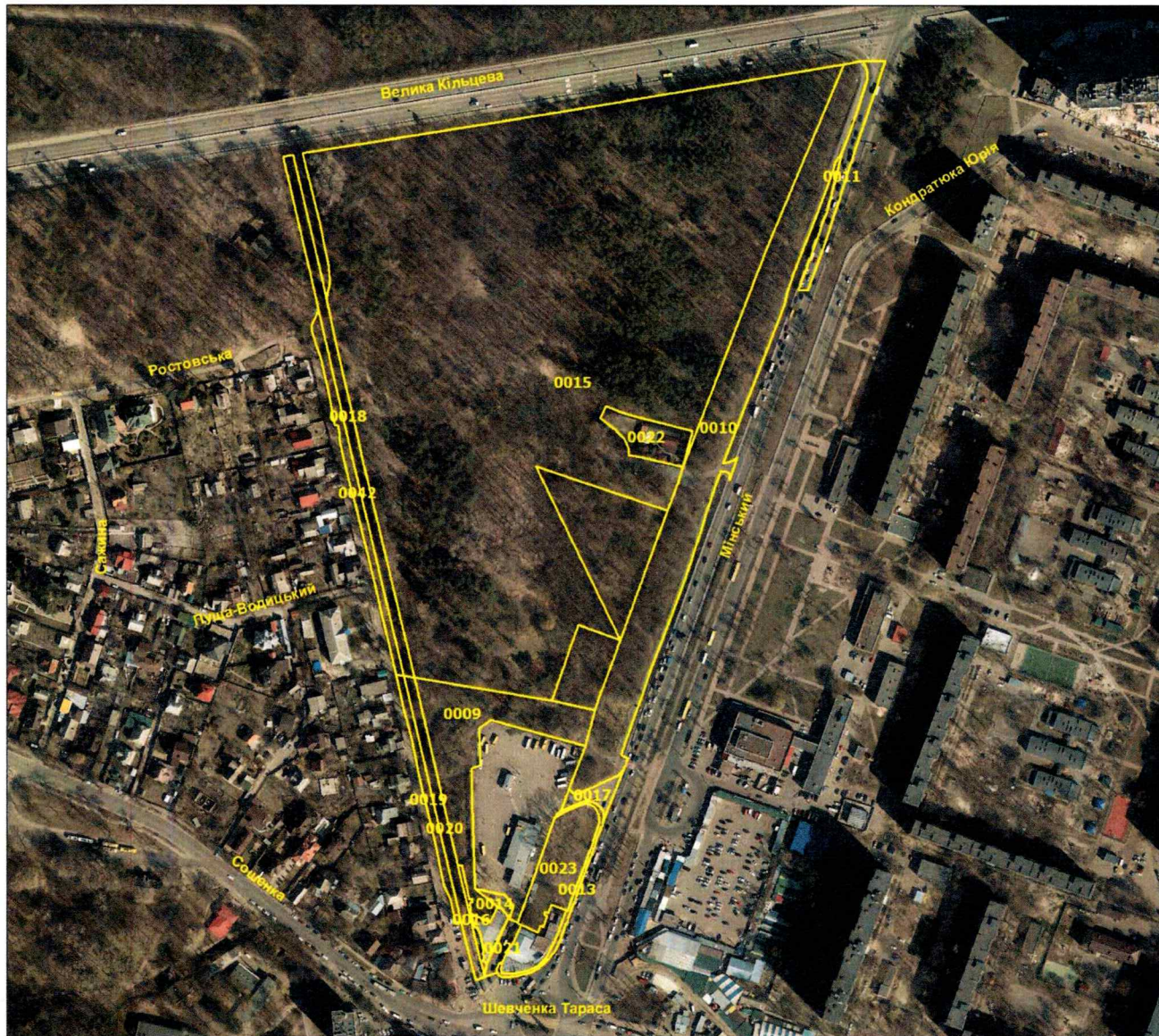
— Межі земельних ділянок

№ з/п	Кад. номер	Код цільового призначення	Площа (га)
1	0024	12.04	0,1990
	Разом		0,1990



Умовні позначення:

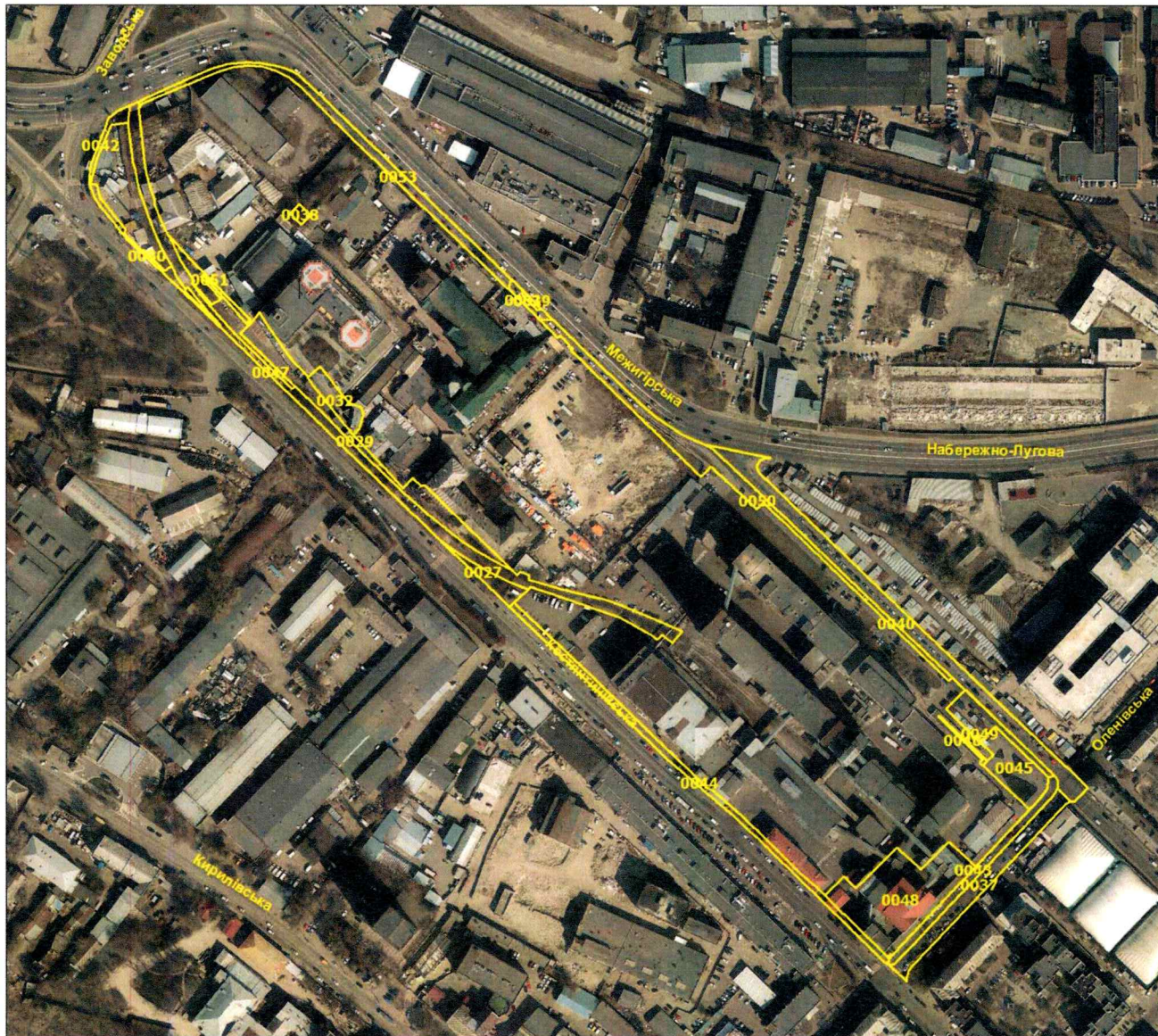
— Межі земельних ділянок



№ з/п	Кад. номер	Код цільового призначення	Площа (га)
1	0009	11.07	0,6095
2	0010	12.13	1,4552
3	0011	12.04	0,1260
4	0013	12.13	0,0493
5	0014	12.13	0,0195
6	0015	09.01	9,9464
7	0016	12.13	0,0226
8	0017	12.04	0,0492
9	0018	09.01	0,2744
10	0019	12.13	0,0973
11	0020	12.07	0,1547
12	0021	12.04	0,0405
13	0022	09.01	0,1469
14	0023	07.08	0,2643
15	0042	09.01	0,1568
	Разом		13,4126

Умовні позначення:

— Межі земельних ділянок

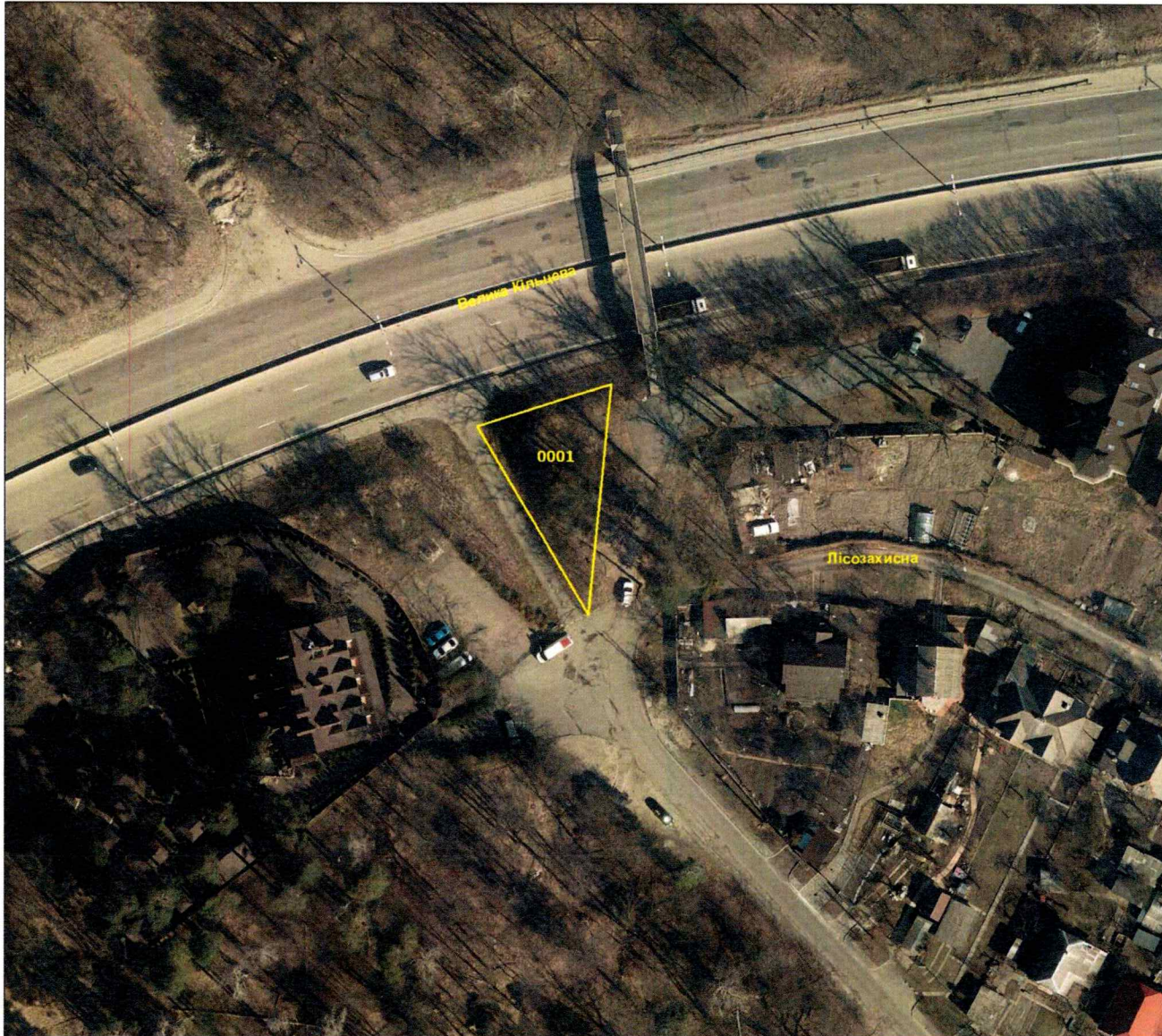


№ з/п	Кад. номер	Код цільового призначення	Площа (га)
1	0027	12.13	0,0413
2	0029	12.13	0,1950
3	0030	12.13	0,0282
4	0031	12.04	0,0162
5	0032	15.11	0,0562
6	0037	12.04	0,1500
7	0038	14.02	0,0091
8	0039	12.13	0,0041
9	0040	12.04	0,3203
10	0042	12.13	0,0215
11	0043	12.13	0,0854
12	0044	12.13	0,1357
13	0045	07.08	0,1153
14	0046	12.13	0,0071
15	0047	12.01	0,3352
16	0048	11.02	0,3429
17	0049	12.13	0,0722
18	0050	12.13	0,2080
19	0051	12.13	0,0387
20	0053	12.13	0,1463
	Разом		2,3287

Умовні позначення:

— Межі земельних ділянок

№ з/п	Кад. номер	Код цільового призначення	Площа (га)
1	0001	09.01	0,0443
	Разом		0,0443



Умовні позначення:

— Межі земельних ділянок

№ з/п	Кад. номер	Код цільового призначення	Площа (га)
1	0003	09.01	0,0698
	Разом		0,0698



Умовні позначення:

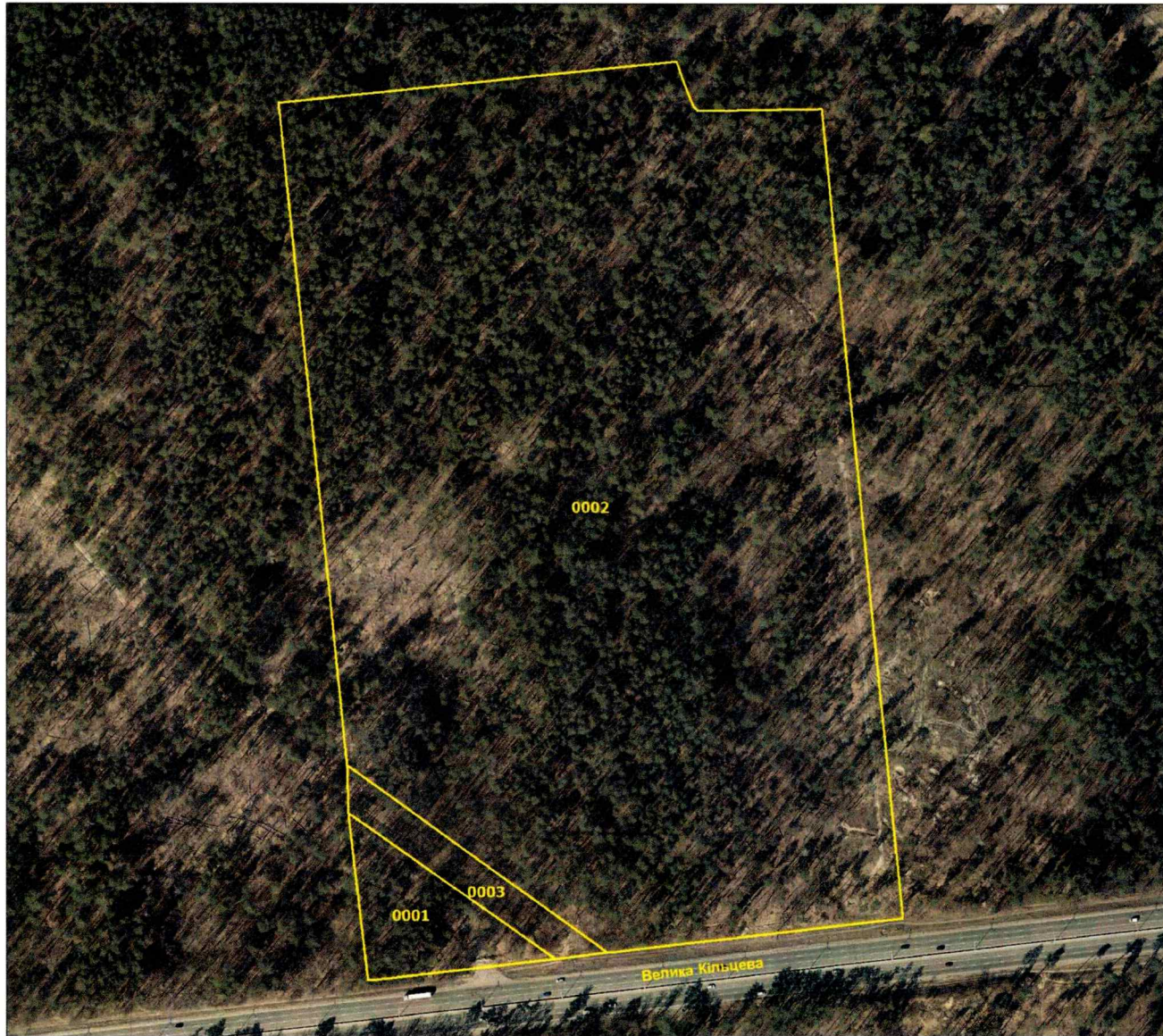
— Межі земельних ділянок

№ з/п	Кад. номер	Код цільового призначення	Площа (га)
1	0004	09.01	0,0159
	Разом		0,0159



Умовні позначення:

— Межі земельних ділянок

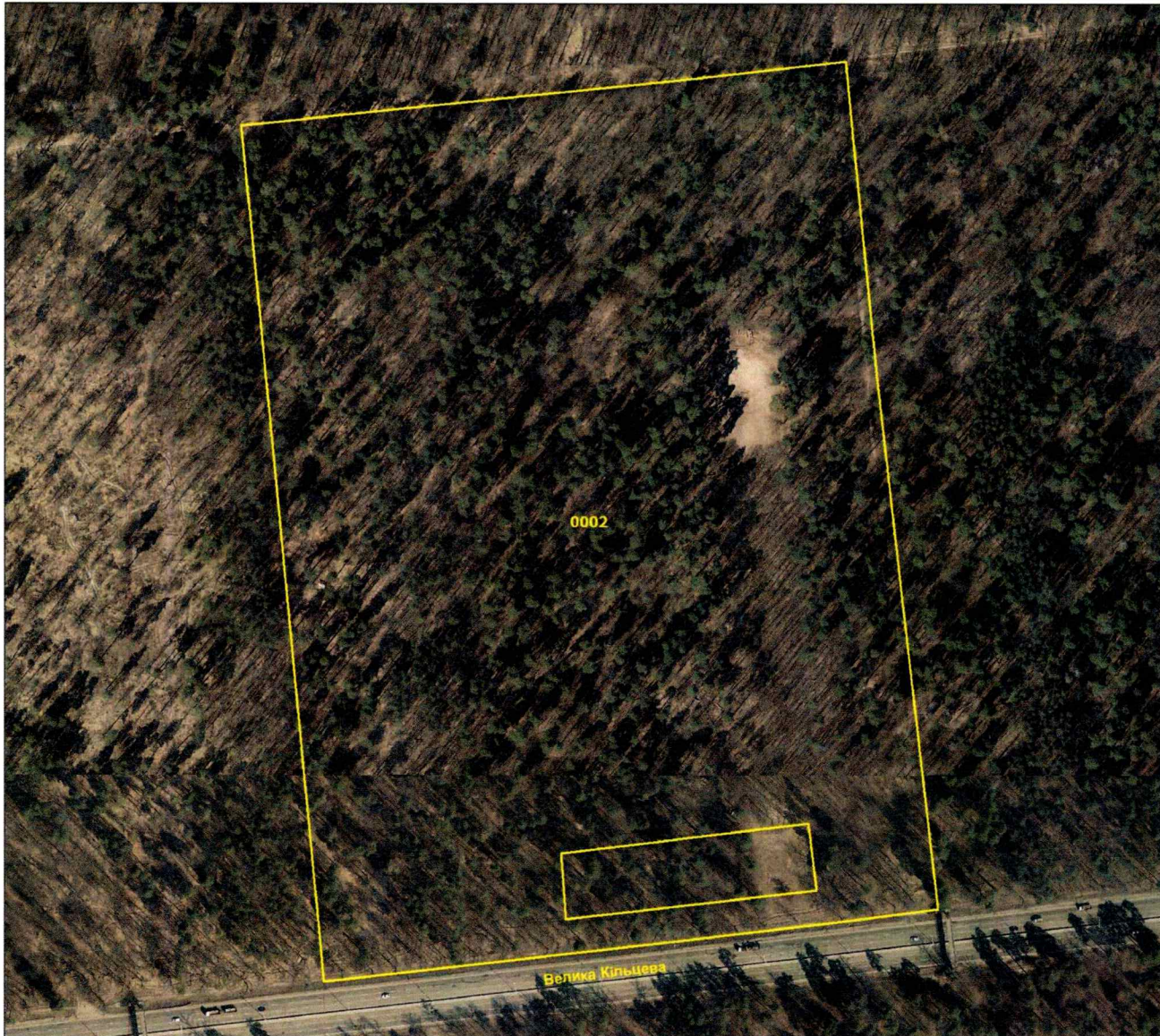


№ з/п	Кад. номер	Код цільового призначення	Площа (га)
1	0001	09.03	0,5823
2	0002	09.03	16,2125
3	0003	11.07	0,3888
	Разом		17,1836

Умовні позначення:

— Межі земельних ділянок

№ з/п	Кад. номер	Код цільового призначення	Площа (га)
1	0002	09.03	18,1740
	Разом		18,1740



Умовні позначення:

— Межі земельних ділянок

№ з/п	Кад. номер	Код цільового призначення	Площа (га)
1	0001	09.03	17,4365
	Разом		17,4365



Умовні позначення:

— Межі земельних ділянок



№ з/п	Кад. номер	Код цільового призначення	Площа (га)
1	0001	11.07	0,6123
2	0002	09.01	2,8093
3	0004	09.01	9,9088
4	0005	12.04	0,4064
5	0006	12.04	1,0298
	Разом		14,7666

Умовні позначення:

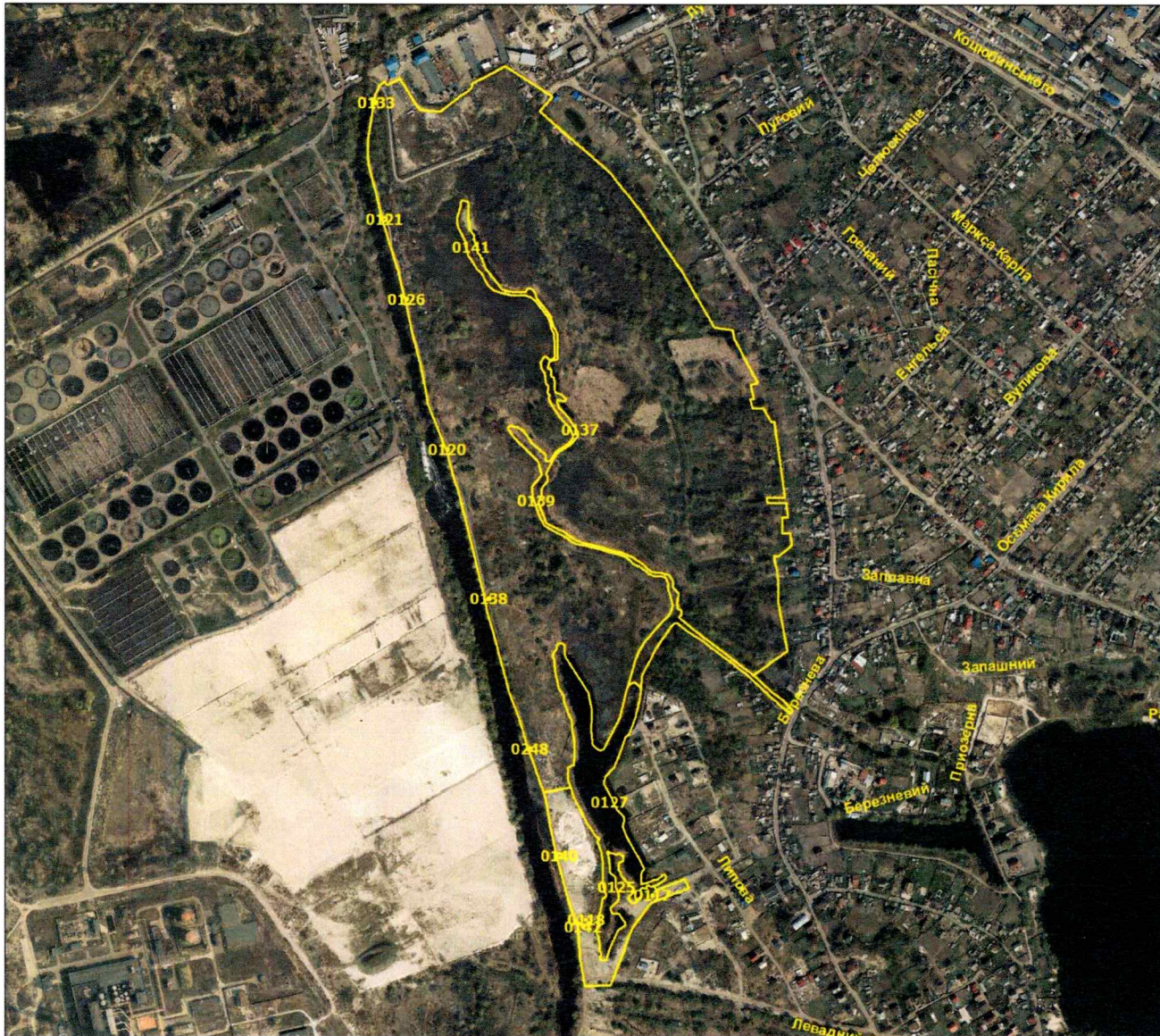
— Межі земельних ділянок



№ з/п	Кад. номер	Код цільового призначення	Площа (га)
1	0003	11.04	0,2925
2	0004	12.04	1,4472
3	0005	11.04	0,3618
4	0006	09.01	0,6371
5	0007	09.01	28,0788
6	0008	09.01	0,0935
	Разом		30,9109

Умовні позначення:

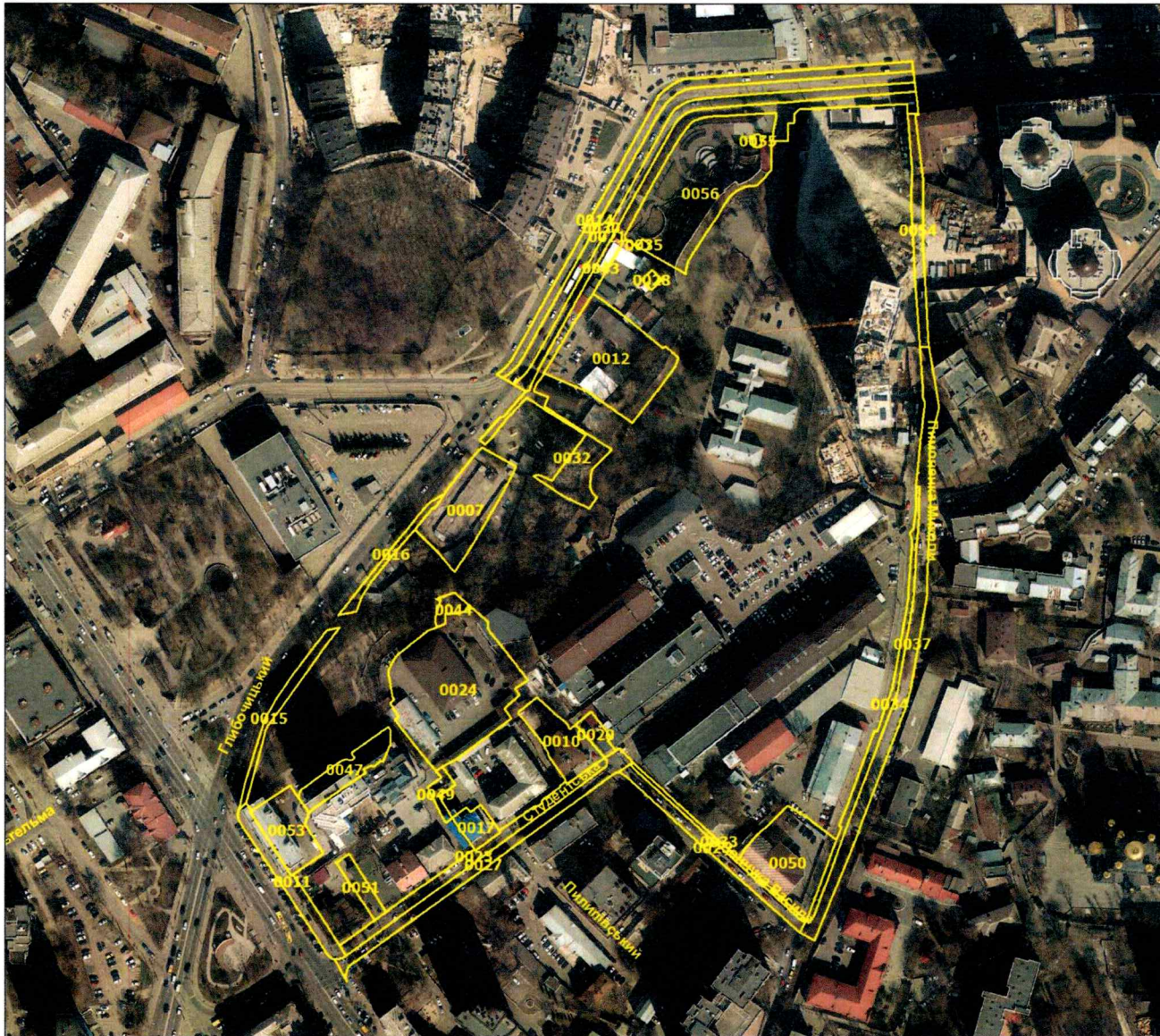
— Межі земельних ділянок



Умовні позначення:

— Межі земельних ділянок

№ з/п	Кад. номер	Код цільового призначення	Площа (га)
1	0117	14.02	0,0018
2	0118	14.02	0,0005
3	0120	14.02	0,0022
4	0121	14.02	0,0052
5	0125	11.07	2,8350
6	0126	14.02	0,0022
7	0127	10.01	2,9890
8	0133	14.02	0,0023
9	0137	07.08	54,0496
10	0138	14.02	0,0022
11	0139	10.04	1,3484
12	0140	14.02	0,0069
13	0141	10.01	0,3001
14	0142	14.02	0,0005
15	0248	14.02	0,0023
	Разом		61,5482



№ з/п	Кад. номер	Код цільового призначення	Площа (га)
1	0007	12.04	0,1762
2	0010	08.01	0,0974
3	0011	12.13	0,0836
4	0012	03.10	0,2822
5	0014	12.04	0,1666
6	0015	12.13	0,0482
7	0016	12.13	0,0294
8	0017	08.01	0,0367
9	0020	02.12	0,0249
10	0021	12.04	0,1609
11	0023	12.13	0,1106
12	0024	03.10	0,4380
13	0025	12.04	0,0821
14	0027	12.04	0,1228
15	0028	14.02	0,0064
16	0030	12.07	0,1988
17	0032	11.07	0,0734
18	0033	12.13	0,0283
19	0034	12.13	0,0808
20	0035	14.02	0,0025
21	0037	12.04	0,2359
22	0043	12.13	0,2010
23	0044	02.12	0,0191
24	0047	02.12	0,0776
25	0049	02.12	0,0186
26	0050	03.10	0,1884
27	0051	03.20	0,0324
28	0053	08.01	0,1048
29	0054	12.13	0,0735
30	0055	03.15	0,0035
31	0056	07.08	0,3922
	Разом		3,5968

Умовні позначення:

— Межі земельних ділянок

№ з/п	Кад. номер	Код цільового призначення	Площа (га)
1	0010	09.01	0,1323
2	0011	09.01	0,0031
	Разом		0,1354



Умовні позначення:

— Межі земельних ділянок



КИЇВСЬКА МІСЬКА РАДА

Терентьєву М. О.
Положишник В. О.

Прошу розглянути проєкт рішення від 20.12.2024
№ 08/231 - 1972/ПР в установленому порядку.

Омельченко А. В.

Для контролю за проходженням та тиражування.

Володимир БОНДАРЕНКО

“20” грудня 2024 року
№ 08/231 - 1972/ПР

08/231-1972/MP
20.12.2024



УКРАЇНА

ВИКОНАВЧИЙ ОРГАН КИЇВСЬКОЇ МІСЬКОЇ РАДИ
(КИЇВСЬКА МІСЬКА ДЕРЖАВНА АДМІНІСТРАЦІЯ)

ДЕПАРТАМЕНТ ЗЕМЕЛЬНИХ РЕСУРСІВ

вул. Хрещатик, 32-а, м. Київ, 01001 тел. (044) 202 78 15

Контактний центр міста Києва (044) 15 51 E-mail: kyivland@kyivcity.gov.ua Код ЄДРПОУ 26199097

20.12.2024 №05715-СЛ-75082

Заступнику міського голови-
секретарю Київської міської ради
Володимиру БОНДАРЕНКУ

Шановний Володимире Володимировичу!

Департамент земельних ресурсів виконавчого органу Київської міської ради (Київської міської державної адміністрації) відповідно до частини третьої статті 26 Регламенту Київської міської ради, затвердженого рішенням Київської міської ради від 04.11.2021 № 3135/3176, направляє проєкт рішення Київської міської ради «Про затвердження технічних документацій із землеустрою щодо інвентаризації земель» (справа-контейнер 673575349) для подальшого опрацювання.


Додатки:

- проєкт рішення Київської міської ради «Про затвердження технічних документацій із землеустрою щодо інвентаризації земель» 673575349) на 31 арк. в 1 прим.;
- пояснювальна записка на 2 арк. в 1 прим.;
- оригінал технічної документації із землеустрою щодо інвентаризації земель (справа № 305216580) 1 книга в 1 прим.;
- оригінал технічної документації із землеустрою щодо інвентаризації земель (справа № 395207783) 1 книга в 1 прим.;
- оригінал технічної документації із землеустрою щодо інвентаризації земель (справа № 593252137) 1 книга в 1 прим.;
- оригінал технічної документації із землеустрою щодо інвентаризації земель (справа № 252099643) 1 книга в 1 прим.;
- оригінал технічної документації із землеустрою щодо інвентаризації земель (справа № 554852147) 1 книга в 1 прим.;
- оригінал технічної документації із землеустрою щодо інвентаризації земель (справа № 588252384) 1 книга в 1 прим.;

- оригінал технічної документації із землеустрою щодо інвентаризації земель (справа № 252772131) 1 книга в 1 прим.;
- оригінал технічної документації із землеустрою щодо інвентаризації земель (справа № 495529589) 1 книга в 1 прим.;
- оригінал технічної документації із землеустрою щодо інвентаризації земель (справа № 576552886) 1 книга в 1 прим.;
- оригінал технічної документації із землеустрою щодо інвентаризації земель (справа № 455526027) 1 книга в 1 прим.;
- оригінал технічної документації із землеустрою щодо інвентаризації земель (справа № 602815262) 1 книга в 1 прим.;
- оригінал технічної документації із землеустрою щодо інвентаризації земель (справа № 395232466) 2 книги в 1 прим.;
- оригінал технічної документації із землеустрою щодо інвентаризації земель (справа № 429529460) 1 книга в 1 прим.;
- оригінал технічної документації із землеустрою щодо інвентаризації земель (справа № 315203271) 2 книги в 1 прим.;
- оригінал технічної документації із землеустрою щодо інвентаризації земель (справа № 395208056) 1 книга в 1 прим..

З повагою

Директор



Валентина ПЕЛИХ

Текст проєкту рішення у паперовому вигляді відповідає проєкту в електронному вигляді на USB носії.

Начальник першого відділу
управління землеустрою та ринку земель
Департаменту земельних ресурсів
виконавчого органу Київської міської ради
(Київської міської державної адміністрації)



Олексій РІЗАНЕНКО