

ДЕТАЛЬНИЙ ПЛАН ТЕРИТОРІЇ

В МЕЖАХ БУЛЬВАРУ ПЕРОВА, ВУЛИЦЬ СУЛЕЙМАНА СТАЛЬСЬКОГО,
ПЕТРА ВЕРШИГОРИ, ПРОСПЕКТУ ГЕНЕРАЛА ВАТУТІНА
У ДНІПРОВСЬКОМУ РАЙОНІ М. КИЄВА

Договір від 1 грудня 2014 року № 1412/270/ДПТ

Замовник: Департамент містобудування та архітектури
виконавчого органу Київської міської ради (Київської міської державної адміністрації)

Виконавець: ТОВ «Виробничо-технічна агенція»

Київ-2017

ПОЯСНЮВАЛЬНА ЗАПИСКА

до проекту Детального плану території в межах бульвару Перова, вулиць Сулеймана Стальського, Петра Вершигори, проспекту Генерала Ватутіна у Дніпровському районі м. Києва

Детальний план території в межах бульвару Перова, вулиць Сулеймана Стальського, Петра Вершигори, проспекту Генерала Ватутіна у Дніпровському районі м. Києва виконується відповідно до Рішення Київської міської ради від 13.11.2013 № 10006 «Про затвердження міської програми створення (оновлення) містобудівної документації у м. Києві». Детальний план території після затвердження є основним документом, який регламентує розміщення об'єктів містобудування, відведення земельних ділянок, будівництво та благоустрій територій, прокладку інженерних мереж тощо.

Замовник – Департамент містобудування та архітектури Київської міської державної адміністрації.

Розробник – ТОВ «Виробничо-технічна агенція», ПП «Інститут Урбаністики».

Виконання детального плану території пов'язано з необхідністю деталізації проектних рішень Генерального плану розвитку м. Києва та проекту планування його приміської зони на період до 2020 р., коригування або уточнення окремих його положень, пов'язаних з рішеннями щодо ефективного використання територій та пропозицій можливого розміщення об'єктів містобудування – торгівельних і громадських центрів, будівництво та реконструкція з розширенням установ освіти та житлових комплексів, розміщенням підприємств обслуговування, охорони здоров'я та місць постійного зберігання автомобілів мешканців, які відображають нормативний соціально-гарантований рівень обслуговування населення.

Територія площею 138,56 га, на яку розроблено ДПТ, розташована в 5-ій північно-лівобережній планувальній зоні м. Києва та обмежена: з півночі – проспектом Генерала Ватутіна (магістральна вулиця загальноміського значення); з півдня – вул. Сулеймана Стальського (магістральна вулиця районного значення); з заходу – вул. Петра Вершигори (магістральна вулиця районного значення); зі сходу – бульваром Перова (магістральна вулиця загальноміського значення).

Більшість території складається з мікрорайонів, забудованих переважно 9-поверховими будинками кінця 70-80-х років минулого сторіччя з вкрапленням 16-поверхових будинків. У межах бульв. Перова, вулиць Миколи Кибальчича, Валентина Серова та Пухівської знаходиться квартал 5-поверхової забудови початку 70-х років. Існуючий житловий фонд складає – 438,99 тис.кв.м, а існуюче населення – 22,00 тис.осіб.

Загальна ємність ДНЗ (крім спеціалізованих) по району проектування складає 770 місць при розрахунковій потребі – 792 місця. Школи представлені однією гімназією, двома спеціалізованими та однією загальноосвітньою школою, сумарна проектна потужність яких – 3434 місця, а розрахункова потужність – 2255 місць. На даний час в межах території району проектування,

крім житлових кварталів, розташовані ділові та громадські організації, комунально-складські та транспортні об'єкти, заклади обслуговування (районного та місцевого значення), заклади освіти, об'єкти інженерної інфраструктури.

Промислові підприємства на території району проектування відсутні.

Проектні рішення

Основні зміни в планувальній структурі району проектування (згідно з Генеральним планом міста Києва) пов'язані з розвитком транспортної інфраструктури.

Так, передбачається завершення будівництва нового мостового переходу через Дніпро. У зв'язку з цим в проекті ДПТ розглянуто три принципові варіанти влаштування підходів до мостового переходу. За основний в проекті прийнято варіант, передбачений Генеральним планом м. Києва з одним мостовим переходом через озеро Райдужне.

Згідно цього варіанту, на етапі до 7 років вул. С. Стальського перетворюється в магістраль загальноміського значення з відповідним розширенням проїзної частини, також передбачено будівництво ділянки магістралі загальноміського значення – продовження вул. Оноре де Бальзака. На цей же період передбачається будівництво двох транспортних розв'язок у різних рівнях – на перетині продовження вул. С. Стальського і вищезгаданої магістралі та бульвару Перова й проспекту Генерала Ватутіна, а також реконструкція транспортної розв'язки в двох рівнях на перетині проспекту Генерала Ватутіна і вул. Оноре де Бальзака. На другому етапі (20 років) пропонується продовжити магістральну вулицю загальноміського значення С. Стальського на схід від вул. Братиславської до вул. Космонавта Волкова і далі на південь до перетину з Броварським шосе. На перетині вул. С. Стальського та вул. Братиславської намічено будівництво нової розв'язки в різних рівнях, а також запропонована реконструкція транспортної розв'язки на перетині з Броварським шосе.

Також намічено продовжити вул. П. Вершигори до перетину з новою магістраллю (продовження вул. Оноре де Бальзака в меридіональному напрямку вздовж залізниці, що дозволить створити зручний транспортний зв'язок районів Лівобережжя).

На етапі 7 років в північно-східній частині, території ДПТ передбачено спорудження торговельного комплексу з наземною автостоянкою, двох багатоярусних паркінгів та двох нових житлових комплексів. В північно-західній частині передбачено реконструкцію торгового центру з добудовою двох односторонніх житлових будинків, будівництво нового 5-ярусного паркінгу. Також передбачено здійснення реконструкції з добудовою двох існуючих загальноосвітніх шкіл та реконструкцію з відновленням функції дошкільного навчального закладу. На етап 20 років передбачено будівництво в північно-західній частині території культової споруди, багатфункціонального адміністративного комплексу та багатоярусного паркінгу, в південній частині також передбачено спорудження багатоярусного паркінгу. Проектом

передбачено також розміщення в північно-східній та південній частинах території амбулаторій сімейної медицини.

На кінець терміну реалізації проекту ДПТ загальний обсяг житлового фонду складатиме 561,56 тис. кв.м. Населення становитиме біля 26,14 тис. осіб; житлова забезпеченість – 21,5 м²/особу. Середня щільність населення – 449 осіб/га.

Для забезпечення потреби населення в закладах первинної освіти проектом передбачається будівництво двох вбудовано-прибудованих дитячих садочків на кожній із ділянок нового житлового будівництва загальною ємністю 120 місць, а також реконструкція з відновленням функції одного дошкільного навчального закладу, розташованого в кварталі існуючої житлової забудови. Потреба в загальноосвітніх школах забезпечується існуючими ЗОШ з урахуванням запропонованої проектом реконструкції з добудовою двох з них.

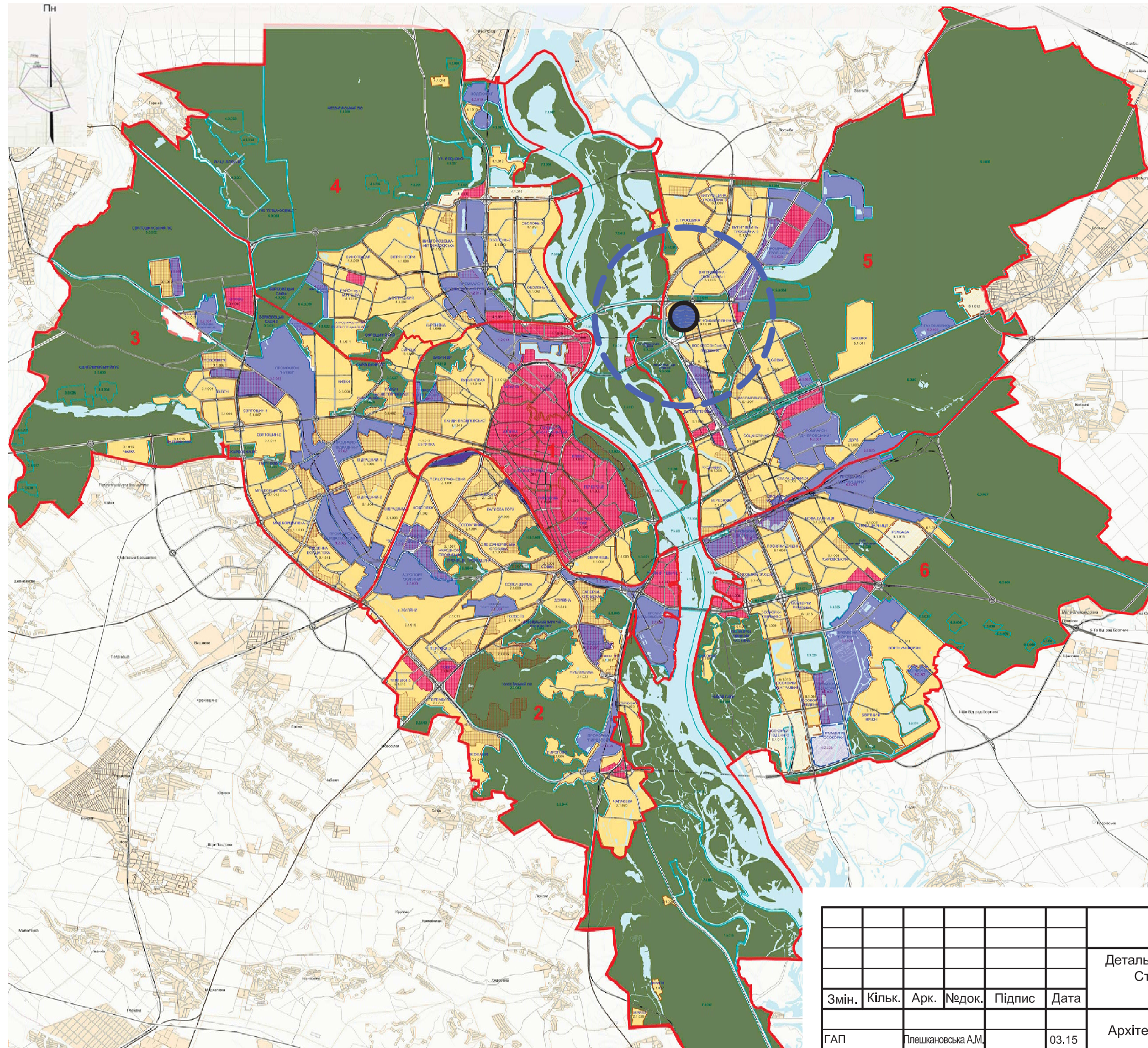
Також передбачено розміщення двох амбулаторій сімейної медицини для потреб перспективного населення території проектування.

В центральній частині території району передбачено заходи з благоустрою рекреаційної зони, яка включає озеро Райдужне.





Основні техніко-економічні показники детального плану території

№ п/п	Назва показників	Одиниця виміру	Значення показників		
			Існуючий стан	Етап 7 років	Етап 20 років
1	2	3	4	5	6
1.	Територія				
	Територія в межах проекту у тому числі:	га / %	138,56 / 100,00	138,56 / 100,00	138,56 / 100,00
1.1.	житлова забудова у тому числі:	»	56,69 / 40,91	58,46 / 42,19	58,25 / 42,04
	а) квартали садибної забудови	»	-	-	-
	б) квартали багатоквартирної забудови (з урахуванням гуртожитків)	»	56,69 / 40,91	58,46 / 42,19	58,25 / 42,04
1.2.	ділянки установ і підприємств обслуговування (крім підприємств і установ мікрорайонного значення)	»	8,85 / 6,39	9,91 / 7,15	9,91 / 7,15
1.3.	зелені насадження (крім зелених насаджень мікрорайонного значення) у тому числі:	»	18,88 / 13,63	22,61 / 16,32	22,61 / 16,32
	- зелених насаджень		8,85 / 6,39	12,58 / 9,08	12,58 / 9,08
	- водних об'єктів		10,03 / 7,24	10,03 / 7,24	10,03 / 7,24
1.4.	вулиці, площі (крім вулиць мікрорайонного значення)	»	33,01 / 23,82	33,78 / 24,38	32,64 / 23,56
1.5.	території (ділянки) забудови іншого призначення (ділової, виробничої, комунально-складської, курортної, оздоровчої тощо)	»	18,17 / 13,11	13,80 / 9,96	15,15 / 10,93








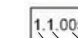
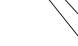
№ п/п	Назва показників	Одиниця виміру	Значення показників		
			Існуючий стан	Етап 7 років	Етап 20 років
1	2	3	4	5	6
1.6.	інші території	»	2,96 / 2,14	-	-
2.	Населення				
2.1.	Чисельність населення, всього у тому числі:	тис. осіб	22,00	26,14	26,14
	- у садибній забудові	»	-	-	-
	- у багатоквартирній забудові (з урахуванням гуртожитків)	»	22,00	26,14	26,14
2.2.	Щільність населення у тому числі:	люд./га	388	447	449
	- у багатоквартирній забудові (з урахуванням гуртожитків)	»	-	-	-
3.	Житловий фонд				
3.1.	Житловий фонд, всього у тому числі:	тис. м ² загальної площі	438,99	561,56	561,56
	- багатоквартирний	»	438,99	561,56	561,56
3.2.	Середня житлова забезпеченість	м ² /люд.	20,0	21,5	21,5
3.4.	Житлове будівництво, всього:	»	-	122,57	122,57
3.5.	Житлове будівництво за рахунок проведення реструктуризації територій іншого функ. призначення	тис. м ²	-	92,29	92,29
4.	Установи та підприємства обслуговування				
4.1.	Дошкільні навчальні заклади	місць	770	1110	1110
4.2.	Загальноосвітні навчальні заклади	учнів	2255	3235	3235
4.4.	Поліклініки амбулаторії, диспансери без стаціонару. Кабінети сімейного лікаря	відв. за зміну	264	627	627
4.7.	Приміщення для фізкультурно-оздоровчих занять у житловому кварталі (мікрорайоні)	м ² заг. площі	-	1200,00	2269,20
4.9.	Магазини	м ² торг. площі	7 212	32 239	32 239
4.12.	Підприємства громадського харчування	місць	90	113	113
4.13.	Установи побутового обслуговування	роб. місць	20	30	30
4.15.	Офісно-ділові заклади	роб. місць	288	95	466
		м ²	4331	1443	6991
4.16.	Релігійні організації	м ² заг. площі	77,45	77,45	333,00
4.17.	Ринки	м ² заг. площі	28019	14379	14379
		роб. місць	2802	1438	1438



УМОВНІ ПОЗНАЧЕННЯ:

-  МІСЦЕПОЛОЖЕННЯ ТЕРИТОРІЇ ПРОЕКТУВАННЯ
-  МЕЖА МІСТА
-  МЕЖА ПЛАНУВАЛЬНИХ ЗОН
-  НОМЕРА ПЛАНУВАЛЬНИХ ЗОН

МЕЖІ ПЛАНУВАЛЬНИХ УТВОРЕНЬ :

-  БАГАТОФУНКЦІОНАЛЬНОГО ЗАГАЛЬНОМІСЬКОГО ЦЕНТРУ
-  ЖИТЛОВОЇ ТА ГРОМАДСЬКОЇ ЗАБУДОВИ
-  ВИРОБНИЧІ ТА КОМУНАЛЬНО-СКЛАДСЬКІ
-  ЛАНДШАФТНО-РЕКРЕАЦІЙНІ
-  ПЕРСПЕКТИВНОЇ ЖИТЛОВОЇ ТА ГРОМАДСЬКОЇ ЗАБУДОВИ
-  ПЕРСПЕКТИВНІ ВИРОБНИЧІ ТА КОМУНАЛЬНО-СКЛАДСЬКІ
-  ПЕРСПЕКТИВНІ ЛАНДШАФТНО-РЕКРЕАЦІЙНІ
-  ПОЛІФУНКЦІОНАЛЬНОГО ВИКОРИСТАННЯ
-  КОД ПЛАНУВАЛЬНИХ УТВОРЕНЬ

ПОРЯДКОВИЙ НОМЕР ПЛАНУВАЛЬНОГО УТВОРЕННЯ
 ФУНКЦІОНАЛЬНЕ ВИКОРИСТАННЯ ТЕРИТОРІЇ
 НОМЕР ПЛАНУВАЛЬНОЇ ЗОНИ

ЕКСПЛІКАЦІЯ ПЛАНУВАЛЬНИХ ЗОН:

- 1 ЦЕНТРАЛЬНА ПЛАНУВАЛЬНА ЗОНА
- 2 ПІВДЕННА ПРАВОБЕРЕЖНА ПЛАНУВАЛЬНА ЗОНА
- 3 ЗАХІДНА ПРАВОБЕРЕЖНА ПЛАНУВАЛЬНА ЗОНА
- 4 ПІВНІЧНА ПРАВОБЕРЕЖНА ПЛАНУВАЛЬНА ЗОНА
- 5 ПІВНІЧНА ЛІВОБЕРЕЖНА ПЛАНУВАЛЬНА ЗОНА
- 6 СХІДНА ПІВДЕННА ПЛАНУВАЛЬНА ЗОНА

ПРИМІТКА:

СХЕМА ВИКОНАНА ЗА МАТЕРІАЛАМИ
 ГЕНЕРАЛЬНОГО ПЛАНУ РОЗВИТКУ м. КИЄВА
 ТА ЙОГО ПРИМІСЬКОЇ ЗОНИ ДО 2025 р.

12/02/2015-ДПТ

Детальний план території в межах бульвару Перова, вулиць Сулеймана Стальського, Петра Вершигори, проспекту Генерала Ватутіна у Дніпровському районі м. Києва

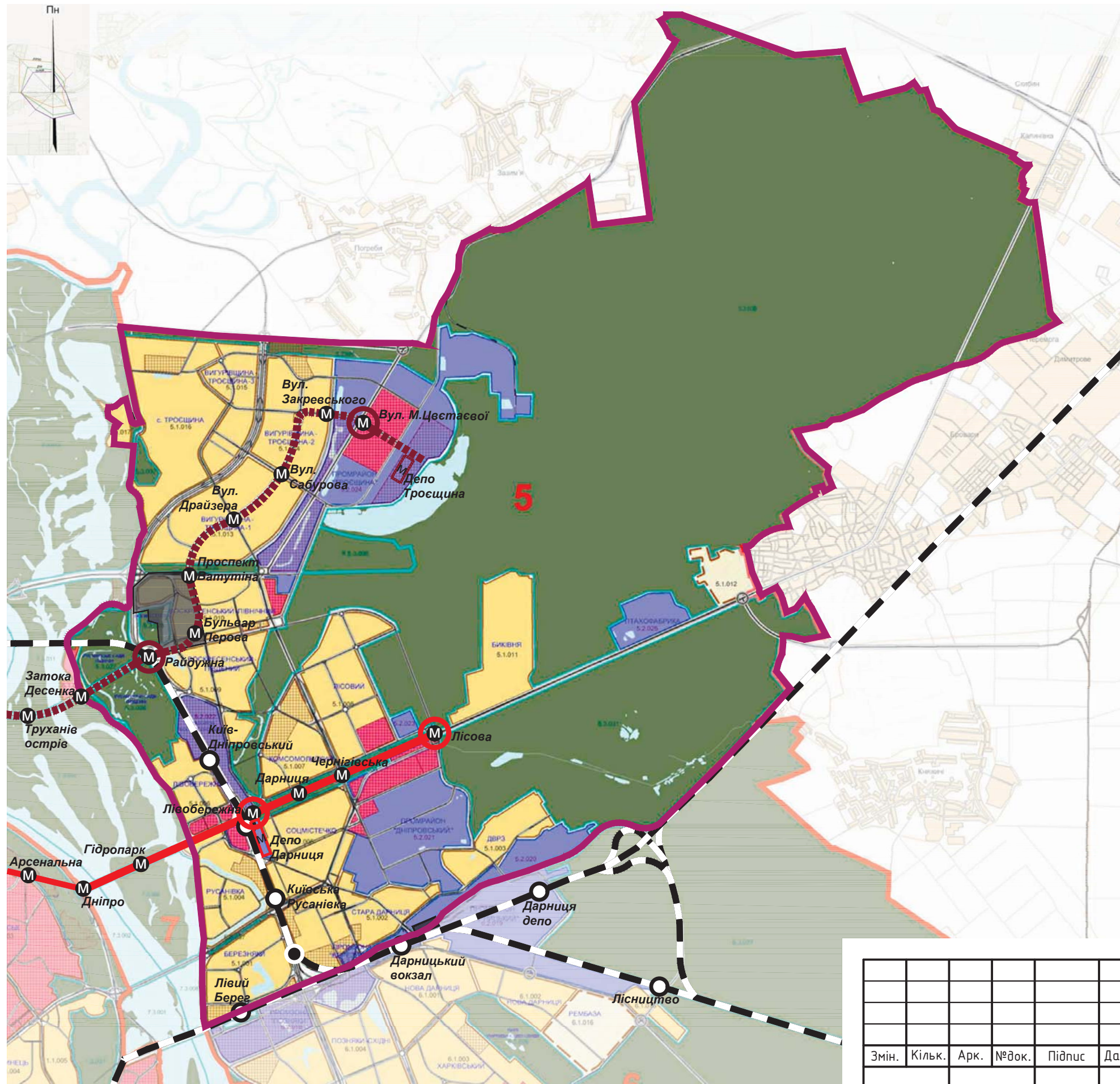
Змін.	Кільк.	Арк.	Недок.	Підпис	Дата
ГАП		Плешкановська А.М.			03.15
Розробив		Бірюк С.П.			03.15
Перевірив		Тополянська І.Н.			03.15
Н.контр.		Тополянська І.Н.			03.15

Архітектурно-планувальна організація території

Схема розташування території у планувальній структурі населеного пункту

Стадія	Аркуш	Аркушів
ДПТ		





УМОВНІ ПОЗНАЧЕННЯ:

- ТЕРИТОРІЯ ПРОЕКТУВАННЯ
 - МЕЖА МІСТА
 - МЕЖА ПЛАНУВАЛЬНОЇ ЗОНИ
 - НОМЕР ПЛАНУВАЛЬНОЇ ЗОНИ
- МЕЖІ ПЛАНУВАЛЬНИХ УТВОРЕНЬ ТА ТИПИ ФУНКЦІОНАЛЬНОГО ВИКОРИСТАННЯ
- БАГАТОФУНКЦІОНАЛЬНОГО ЗАГАЛЬНОМІСЬКОГО ЦЕНТРУ
 - ЖИТЛОВОЇ ТА ГРОМАДСЬКОЇ ЗАБУДОВИ
 - ВИРОБНИЧІ ТА КОМУНАЛЬНО-СКЛАДСЬКІ
 - ЛАНДШАФТНО-РЕКРЕАЦІЙНІ
 - ПОЛІФУНКЦІОНАЛЬНОГО ВИКОРИСТАННЯ
 - КОД ПЛАНУВАЛЬНИХ УТВОРЕНЬ
- 5.1.004
- ПОРЯДКОВИЙ НОМЕР ПЛАНУВАЛЬНОГО УТВОРЕННЯ
 - ФУНКЦІОНАЛЬНЕ ВИКОРИСТАННЯ ТЕРИТОРІЇ
 - НОМЕР ПЛАНУВАЛЬНОЇ ЗОНИ

ЛІНІЇ ТА СТАНЦІЇ МЕТРОПОЛІТЕНУ

- СВЯТОШИНО-БРОВАРСЬКА ЛІНІЯ
- ПОДІЛЬСЬКО-ВИГУРІВСЬКА ЛІНІЯ
- КОМПЛЕКСНІ ПЕРЕСАДОЧНІ ВУЗЛИ
- ДЕПО МЕТРОПОЛІТЕНУ
- ЛІНІЇ ТА СТАНЦІЇ ЗАЛІЗНИЦІ
- ДЕПО МІСЬКОЇ ЗАЛІЗНИЦІ

ПРИМІТКА:
 СХЕМА ВИКОНАНА ЗА МАТЕРІАЛАМИ ГЕНЕРАЛЬНОГО ПЛАНУ РОЗВИТКУ
 м. КИЄВА ТА ЙОГО ПРИМІСЬКОЇ ЗОНИ ДО 2025 р.

						12/02/2015-ДПТ			
						Детальний план території в межах бульвару Перова, вулиць Сулеймана Стальського, Петра Вершигори, проспекту Генерала Ватутіна у Дніпровському районі м. Києва			
Змін.	Кільк.	Арк.	№ док.	Підпис	Дата	Архітектурно-планувальна організація території	Стадія	Аркуш	Аркушів
							ДПТ		
ГАП		Білогуб О.Г.			02.15	Схема розташування території проектування в структурі північної лівобережної планувальної зони			
Розробив		Боїко Н.Б.			02.15				
Перевірив		Бірюк С.П.			02.15				
Н.контр.		Плешкановська А.М.			02.15				

ПЛАН ІСНУЮЧОГО ВИКОРИСТАННЯ ТЕРИТОРІЇ

М 1:2000



ЕКСПЛІКАЦІЯ НЕЖИТЛОВИХ ОБ'ЄКТІВ

1. ДОШКІЛЬНИЙ НАВЧАЛЬНИЙ ЗАКЛАД № 282
2. ДОШКІЛЬНИЙ НАВЧАЛЬНИЙ ЗАКЛАД № 801, СПЕЦІАЛЬНИЙ - ДЛЯ ДІТЕЙ З ЗАТРИМКОЮ ПСИХІЧНОГО РОЗВИТКУ
3. ДОШКІЛЬНИЙ НАВЧАЛЬНИЙ ЗАКЛАД № 688 ПІМНАЗІЯ "СТОЛИЦЯ" НА 90 МІСЦЬ
4. ДОШКІЛЬНИЙ НАВЧАЛЬНИЙ ЗАКЛАД № 670
5. ДОШКІЛЬНИЙ НАВЧАЛЬНИЙ ЗАКЛАД № 53
6. СПЕЦІАЛІЗОВАНА ШКОЛА І-ІІІ СТУПЕНІВ №234 З ПОГЛИБЛЕНИМ ВИВЧЕННЯМ ЕКОНОМІКИ ТА ПРАВА
7. СПЕЦІАЛІЗОВАНА ШКОЛА І-ІІІ СТУПЕНІВ №120 З ПОГЛИБЛЕНИМ ВИВЧЕННЯМ ПРЕДМЕТІВ ПРИРОДНО-МАТЕМАТИЧНОГО ЦИКЛУ
8. СЕРЕДНЯ ЗАГАЛЬНООСВІТНЯ ШКОЛА І-ІІІ СТУПЕНІВ № 180
9. СПЕЦІАЛІЗОВАНА ЗАГАЛЬНООСВІТНЯ ШКОЛА-ІНТЕРНАТ № 18
10. ЦЕНТР ДИТЯЧОЇ ТА ЮНАЦЬКОЇ ТВОРЧОСТІ
11. РИНОК "ДЕСНА"
12. РИНОК "ДНІПРОВСЬКИЙ"
13. ТОРГОВЕЛЬНІ ЦЕНТРИ
14. КАФЕ
15. РЕЛІГІЙНА СПОРУДА
16. ПОЖЕЖНА ЧАСТИНА №13
17. НАЗЕМНІ ПАРКІНГІ
18. АМБУЛАТОРІЯ СІМЕЙНОЇ МЕДИЦИНИ (У ВБУДОВАНИХ ПРИМІЩЕННЯХ)
- 18.1. ЦЕНТР ВЕТИРИНАРНОЇ МЕДИЦИНИ "ДРУГ"
19. ТРАНСФОРМАТОРНА ПІДСТАНЦІЯ
- 19.1. РОЗПОДІЛЬНИЙ ПУНКТ

УМОВНІ ПОЗНАЧЕННЯ:

- | | | | |
|--|---|--|---|
| | МЕЖА ДЕТАЛЬНОГО ПЛАНУ | | ОБ'ЄКТІВ ТРАНСПОРТНОГО СЕРВІСУ (АЗС, СТО) |
| | МЕЖИ ЗЕМЕЛЬНИХ ДІЛНОК ЗГІДНО ЧЕРГОВОГО КАДАСТРОВОГО ПЛАНУ | | ІНЖЕНЕРНОЇ ІНФРАСТРУКТУРИ: |
| | ЧЕРВОНІ ЛІНІЇ: | | ІНЖЕНЕРНИХ ОБ'ЄКТІВ ТА СПОРУД |
| | МАГІСТРАЛЬНИХ ВУЛИЦЬ ЗАГАЛЬНОМІСЬКОГО ЗНАЧЕННЯ | | КОМУНАЛЬНО-СКЛАДСЬКІ: |
| | МАГІСТРАЛЬНИХ ВУЛИЦЬ РАЙОННОГО ЗНАЧЕННЯ | | КОМУНАЛЬНО-СКЛАДСЬКИХ ОБ'ЄКТІВ |
| | ЖИТЛОВИХ ВУЛИЦЬ | | ІНШЕ: |
| | ТЕРИТОРІЇ: | | ВІЛЬНІ |
| | БАГАТОКВАРТИРНОЇ ЖИТЛОВОЇ ЗАБУДОВИ: | | ВОДНІ ПОВЕРХНІ |
| | СЕРЕДНЬОПОВЕРХОВОЇ | | ВУЛИЦІ ТА ДОРОГИ |
| | БАГАТОПОВЕРХОВОЇ | | ЛІНІЯ ШВИДКОГО ТРАМВАЮ |
| | ПІДВИЩЕНОЇ ПОВЕРХОВОСТІ | | |
| | ЗАКЛАДІВ ОСВІТИ МІКРОРАЙОННОГО РІВНЯ | | |
| | ГРОМАДСЬКОЇ ЗАБУДОВИ: | | |
| | АДМІНІСТРАТИВНІ ТА ОФІСНО-ДИЛОВІ | | |
| | ОБ'ЄКТІВ ТОРГОВЕЛЬНО-ПОБУТОВОГО ПРИЗНАЧЕННЯ | | |
| | СПЕЦІАЛІЗОВАНІ ЗАКЛАДИ ОСВІТИ | | |
| | КУЛЬТОВИХ ОБ'ЄКТІВ | | |
| | ЗАКЛАДІВ КУЛЬТУРИ ТА МИСТЕЦТВА | | |
| | РЕКРЕАЦІЙНІ: | | |
| | ЗЕЛЕНИХ НАСАДЖЕНЬ ЗАГАЛЬНОГО КОРИСТУВАННЯ | | |
| | САДОВО-ДАЧНОЇ ЗАБУДОВИ | | |
| | РЕКРЕАЦІЙНИХ ОБ'ЄКТІВ | | |
| | ТРАНСПОРТНОЇ ІНФРАСТРУКТУРИ: | | |
| | ГАРАЖІВ ТА АВТОСТОЯНОК | | |

						12/02/2015-ДПТ			
						Детальний план території в межах бульвару Перова, вулиць Сулеймана Стальського, Петра Вершигори, проєкту Генерала Ватутіна у Дніпровському районі м. Києва			
Зам.	Київ	Арх.	Місто	Підпис	Дата	Архітектурно-планувальна організація території	Склад	Архив	Архив
РАТ	Тимошенко				06.12				
Розробка	Войко Н.В.				06.12				
Перевірка	Зорка С.П.				06.12				
М.в.в.	Степанюк І.М.				06.12				
						План колективного використання території М 1:2000			

СХЕМА ІСНУЮЧИХ ПЛАНУВАЛЬНИХ ОБМЕЖЕНЬ

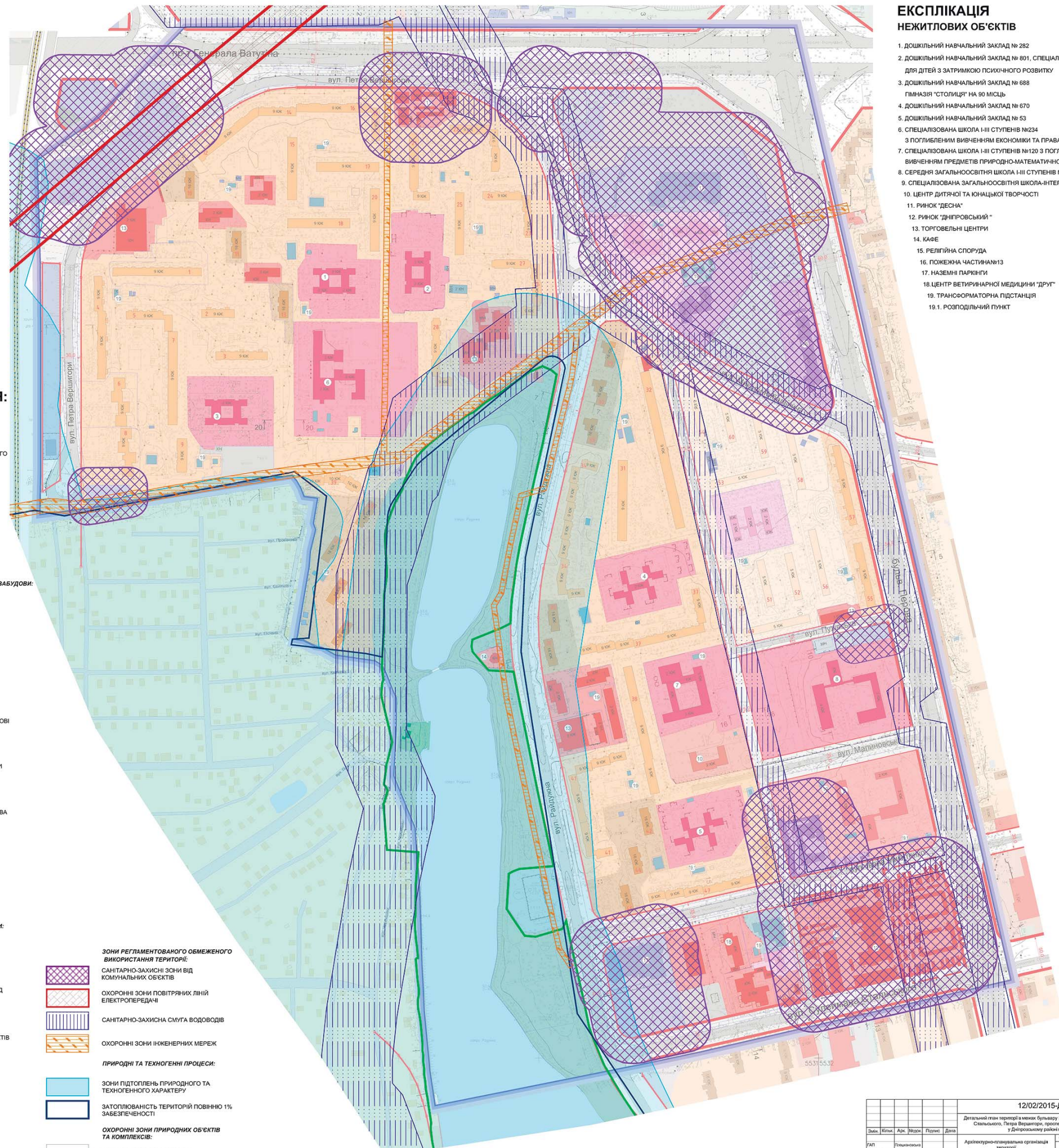
М 1:2000



УМОВНІ ПОЗНАЧЕННЯ:

- МЕЖА ДЕТАЛЬНОГО ПЛАНУ
- МЕЖИ ЗЕМЕЛЬНИХ ДІЛЯНОК ЗГІДНО ЧЕРГОВОГО КАДАСТРОВОГО ПЛАНУ
- ЧЕРВОНІ ЛІНІЇ:**
- МАГІСТРАЛЬНИХ ВУЛИЦЬ ЗАГАЛЬНОМІСЬКОГО ЗНАЧЕННЯ
- МАГІСТРАЛЬНИХ ВУЛИЦЬ РАЙОННОГО ЗНАЧЕННЯ
- ЖИТЛОВИХ ВУЛИЦЬ
- ТЕРИТОРІЇ:**
- БАГАТКВАРТИРНОЇ ЖИТЛОВОЇ ЗАБУДОВИ:**
- СЕРЕДЬНОПОВЕРХОВОЇ
- БАГАТОПОВЕРХОВОЇ
- ПІДВИЩЕНОЇ ПОВЕРХОВОСТІ
- ЗАКЛАДІВ ОСВІТИ МІКРОРАЙОННОГО РІВНЯ
- ГРОМАДСЬКОЇ ЗАБУДОВИ:**
- АДМІНІСТРАТИВНІ ТА ОФІСНО-ДІЛОВІ
- ОБ'ЄКТІВ ТОРГОВЕЛЬНО-ПОБУТОВОГО ПРИЗНАЧЕННЯ
- СПЕЦІАЛІЗОВАНІ ЗАКЛАДИ ОСВІТИ
- КУЛЬТОВИХ ОБ'ЄКТІВ
- ЗАКЛАДІВ КУЛЬТУРИ ТА МИСТЕЦТВА
- РЕКРЕАЦІЙНІ:**
- ЗЕЛЕНИХ НАСАДЖЕНЬ ЗАГАЛЬНОГО КОРИСТУВАННЯ
- САДОВО-ДАЧНОЇ ЗАБУДОВИ
- РЕКРЕАЦІЙНИХ ОБ'ЄКТІВ
- ТРАНСПОРТНОЇ ІНФРАСТРУКТУРИ:**
- ГАРАЖІВ ТА АВТОСТОЯНОК
- ІНЖЕНЕРНОЇ ІНФРАСТРУКТУРИ:**
- ІНЖЕНЕРНИХ ОБ'ЄКТІВ ТА СПОРУД
- КОМУНАЛЬНО-СКЛАДСЬКІ:**
- КОМУНАЛЬНО-СКЛАДСЬКИХ ОБ'ЄКТІВ
- ІНШІ:**
- ВІЛЬНІ
- ВОДНІ ПОВЕРХНІ
- ВУЛИЦІ ТА ДОРОГИ
- ЛІНІЯ ШВИДКОГО ТРАМВАЮ

- ЗОНИ РЕГЛАМЕНТОВАНОГО ОБМЕЖЕНОГО ВИКОРИСТАННЯ ТЕРИТОРІЇ:**
- САНИТАРНО-ЗАХИСНІ ЗОНИ ВІД КОМУНАЛЬНИХ ОБ'ЄКТІВ
- ОХОРОННІ ЗОНИ ПОВІТРЯНИХ ЛІНІЙ ЕЛЕКТРОПЕРЕДАЧІ
- САНИТАРНО-ЗАХИСНА СМУГА ВОДОВОДІВ
- ОХОРОННІ ЗОНИ ІНЖЕНЕРНИХ МЕРЕЖ
- ПРИРОДНІ ТА ТЕХНОГЕННІ ПРОЦЕСИ:**
- ЗОНИ ПІДГОПЛЕНЬ ПРИРОДНОГО ТА ТЕХНОГЕННОГО ХАРАКТЕРУ
- ЗАТОПЛЮВАНІСТЬ ТЕРИТОРІЙ ПОВНІННО 1% ЗАБЕЗПЕЧЕНОСТІ
- ОХОРОННІ ЗОНИ ПРИРОДНИХ ОБ'ЄКТІВ ТА КОМПЛЕКСІВ:**
- ПРИБЕРЕЖНІ ЗАХИСНІ СМУГИ

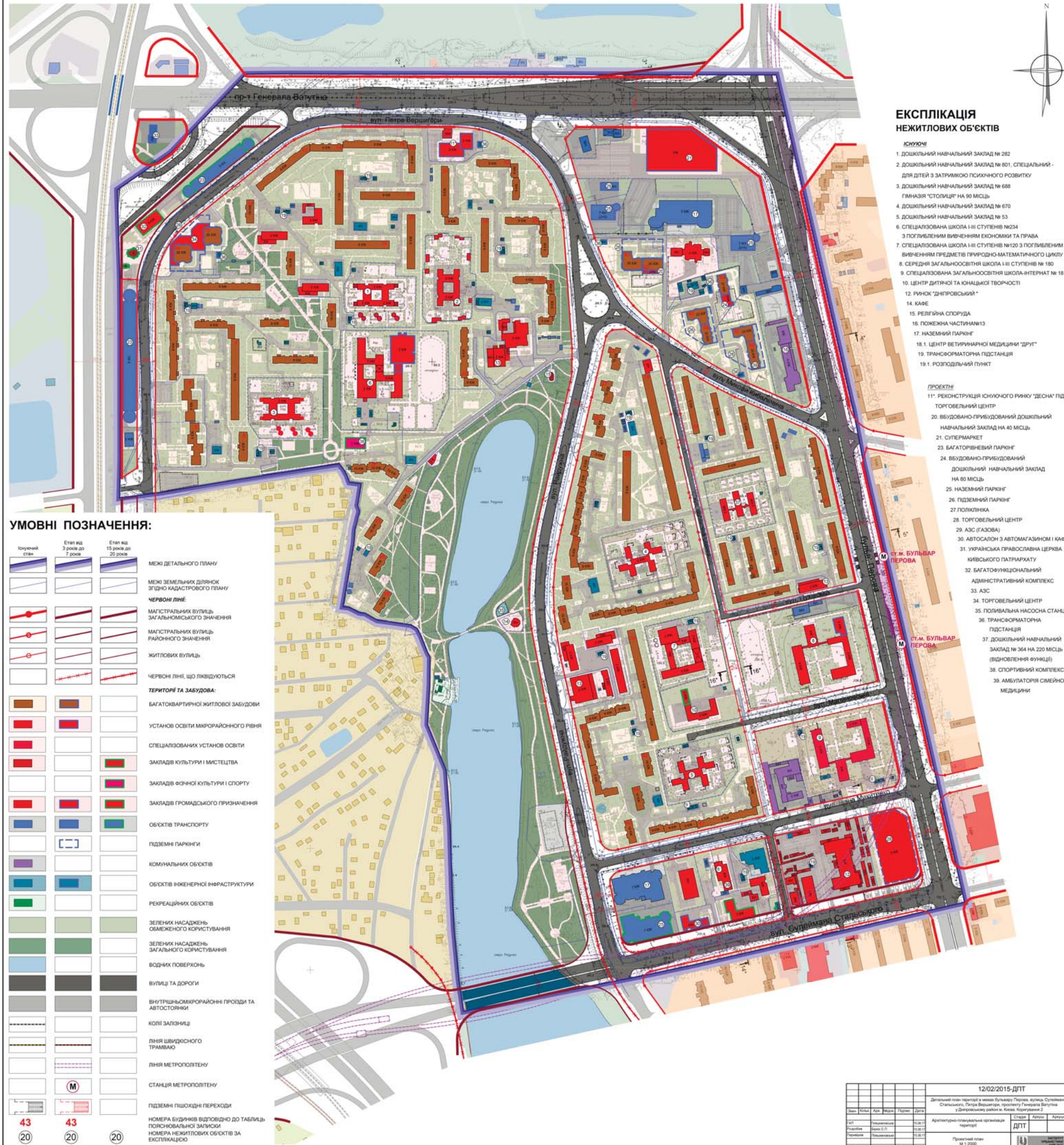


ЕКСПЛІКАЦІЯ НЕЖИТЛОВИХ ОБ'ЄКТІВ

1. ДОШКІЛЬНИЙ НАВЧАЛЬНИЙ ЗАКЛАД № 282
2. ДОШКІЛЬНИЙ НАВЧАЛЬНИЙ ЗАКЛАД № 801, СПЕЦІАЛЬНИЙ - ДЛЯ ДІТЕЙ З ЗАТРИМКОЮ ПСИХІЧНОГО РОЗВИТКУ
3. ДОШКІЛЬНИЙ НАВЧАЛЬНИЙ ЗАКЛАД № 688
4. ПІМНАЗІЯ "СТОЛИЦЬ" НА 90 МІСЦЬ
5. ДОШКІЛЬНИЙ НАВЧАЛЬНИЙ ЗАКЛАД № 670
6. ДОШКІЛЬНИЙ НАВЧАЛЬНИЙ ЗАКЛАД № 53
7. СПЕЦІАЛІЗОВАНА ШКОЛА І-ІІІ СТУПЕНІВ №234 З ПОГЛИБЛЕНИМ ВИВЧЕННЯМ ЕКОНОМІКИ ТА ПРАВА
8. СПЕЦІАЛІЗОВАНА ШКОЛА І-ІІІ СТУПЕНІВ №120 З ПОГЛИБЛЕНИМ ВИВЧЕННЯМ ПРЕДМЕТІВ ПРИРОДНО-МАТЕМАТИЧНОГО ЦИКЛУ
9. СЕРЕДНЯ ЗАГАЛЬНООСВІТНЯ ШКОЛА І-ІІІ СТУПЕНІВ № 180
9. СПЕЦІАЛІЗОВАНА ЗАГАЛЬНООСВІТНЯ ШКОЛА-ІНТЕРНАТ № 18
10. ЦЕНТР ДИТЯЧОЇ ТА ЮНАЦЬКОЇ ТВОРЧОСТІ
11. РИНОК "ДЕСНА"
12. РИНОК "ДНІПРОВСЬКИЙ"
13. ТОРГОВЕЛЬНІ ЦЕНТРИ
14. КАФЕ
15. РЕЛІГІЙНА СПОРУДА
16. ПОЖЕЖНА ЧАСТИНА №13
17. НАЗЕМНІ ПАРКІНГІ
18. ЦЕНТР ВЕТИРИНАРНОЇ МЕДИЦИНИ "ДРУГ"
19. ТРАНСФОРМАТОРНА ПІДСТАНЦІЯ
- 19.1. РОЗПОДІЛЬНИЙ ПУНКТ

						12/02/2015-дпг		
						Детальний план території в межах бульвару Перова, вулиць Сувійська, Стельсько-Петра Вершигори, проспекту Генерала Ватутіна у Дніпровському районі м. Дніпро		
Зам.	Клік.	Арх.	Міжос.	Підпис.	Дата.	Архітектурно-планувальна організація території		Склад.
Розроб.	Відомство	Значення	З.О.	Підпис.	Підпис.	ДПТ		Арх.
Масштаб.	Топографія	1:1				Схема існуючих планувальних обмежень М 1:2000		ІНСТИТУТ УРБАНІСТИКИ І ПЛАНУВАННЯ

ПРОЕКТНИЙ ПЛАН. М 1:2000



ЕКСПЛІКАЦІЯ НЕЖИТЛОВИХ ОБ'ЄКТІВ

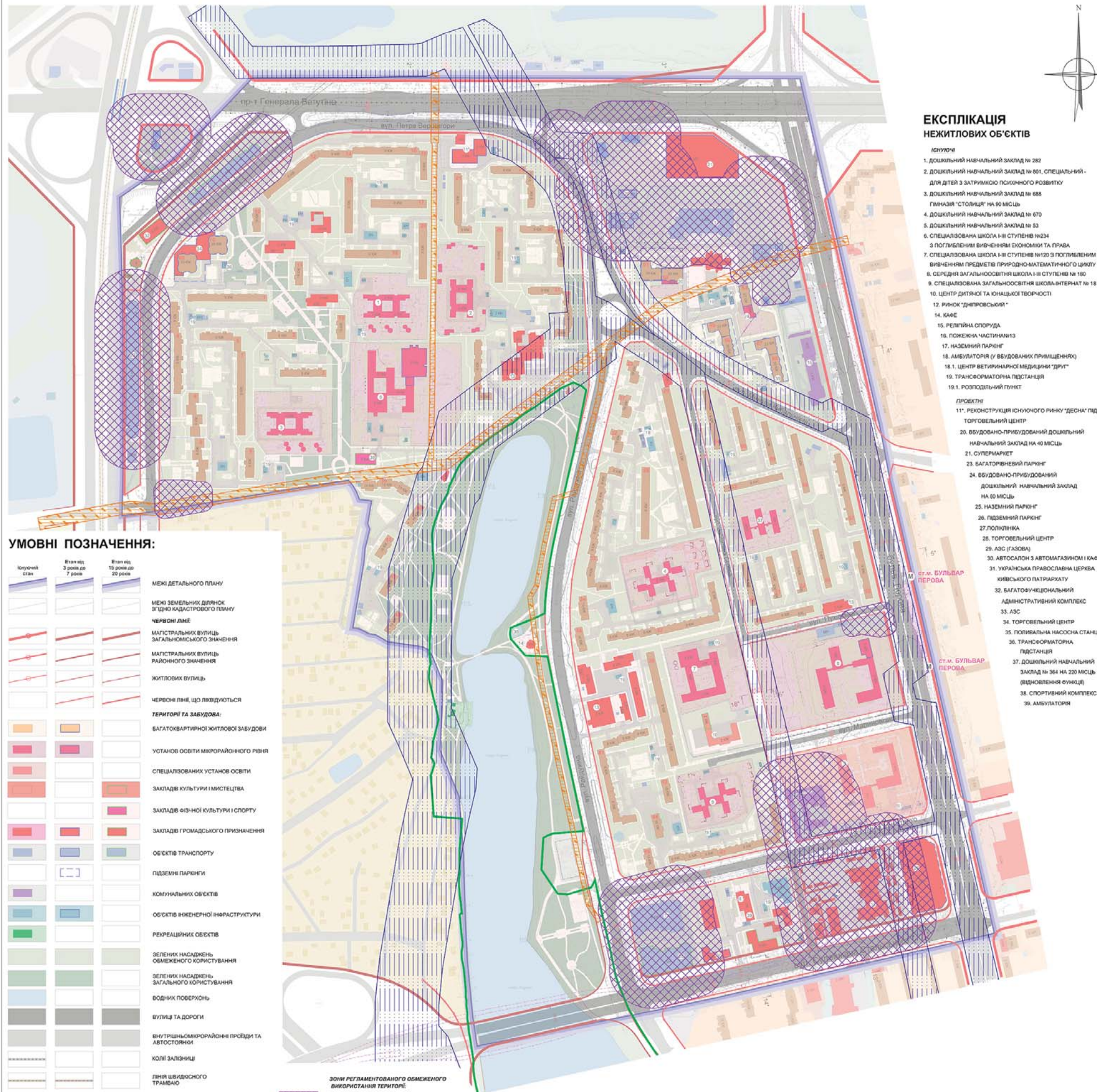
- Існуючі**
- Дошкільний навчальний заклад № 282
 - Дошкільний навчальний заклад № 801, спеціальний - для дітей з затримкою психічного розвитку
 - Дошкільний навчальний заклад № 688
 - Гімназія "СТОПІЦЯ" на 90 місць
 - Дошкільний навчальний заклад № 670
 - Дошкільний навчальний заклад № 53
 - Спеціалізована школа І-ІІІ ступенів №234 з поглибленим вивченням економіки та права
 - Спеціалізована школа І-ІІІ ступенів №120 з поглибленим вивченням предметів природно-математичного циклу
 - Середня загальноосвітня школа І-ІІІ ступенів № 180
 - Спеціалізована загальноосвітня школа-інтернат № 18
 - Центр дитячої та юнацької творчості
 - Ринок "Дніпровський"
 - Кафе
 - Релігійна споруда
 - Пожерна частина №13
 - Наземний паркінг
 - Центр ветеринарної медицини "ДРУГ"
 - Трансформаторна підстанція
 - Розподільний пункт
- Проектує**
- Реконструкція існуючого ринку "Десян" під торговельний центр
 - Вбудовано-прибудований дошкільний навчальний заклад на 40 місць
 - Супермаркет
 - Багаторівневий паркінг
 - Вбудовано-прибудований дошкільний навчальний заклад на 60 місць
 - Наземний паркінг
 - Підземний паркінг
 - Поліклініка
 - Торговельний центр
 - АЗС (газова)
 - Автосалон з автомагізином і кафе
 - Українська православна церква Київського патріархату
 - Багатофункціональний адміністративний комплекс
 - АЗС
 - Торговельний центр
 - Полівальна насосна станція
 - Трансформаторна підстанція
 - Дошкільний навчальний заклад № 364 на 220 місць (відновлення функції)
 - Спортивний комплекс
 - Амбулаторія сімейної медицини

УМОВНІ ПОЗНАЧЕННЯ:

	Межі детального плану
	Межі земельних ділянок згідно кадастрового плану
	ЧЕРВОНІ ЛІНІЄ
	Магістральних вулиць загальноміського значення
	Магістральних вулиць районного значення
	Житлових вулиць
	Червоні лінії, що ліквідуються
	ТЕРИТОРІЯ ТА ЗАБУДОВА:
	Багатоквартирної житлової забудови
	Установ освіти мікрорайонного рівня
	Спеціалізованих установ освіти
	Закладів культури і мистецтва
	Закладів фізичної культури і спорту
	Закладів громадського призначення
	Об'єктів транспорту
	Підземні паркінги
	Комунальних об'єктів
	Об'єктів енергетичної інфраструктури
	Рекреаційних об'єктів
	Зелених насаджень обмеженого користування
	Зелених насаджень загального користування
	Водних поверхонь
	Вулиць та дорог
	Внутрішньомікрорайонні проїзди та автостанції
	Колії залізниць
	Ліній швидкісного трамваю
	Ліній метрополітену
	Станція метрополітену
	Підземні пішохідні переходи
	НОМЕРА БУДІВЛИВ ВІДПОВІДНО ДО ТАБЕЛІ ПОРЯДКОВОЇ ТАБЛИЦІ
	НОМЕРА НЕЖИТЛОВИХ ОБ'ЄКТІВ ЗА ЕКСПЛІКАЦІЄЮ

12/02/2015-ДПТ	
Детальний план території в межах бульвару Перова, вулиць Степанівської, Петра Вершигора, проспекту Генерала Ватутіна у Дніпровському районі м. Києва, Київщина	
Архітектурно-планувальна організація території	ДПТ
Проектний план М 1:2000	U

СХЕМА ПРОЕКТНИХ ПЛАНУВАЛЬНИХ ОБМЕЖЕНЬ. М 1:2000



ЕКСПЛІКАЦІЯ НЕЖИТЛОВИХ ОБ'ЄКТІВ

- ІСНУЮЧІ**
1. ДОШКІЛЬНИЙ НАВЧАЛЬНИЙ ЗАКЛАД № 282
 2. ДОШКІЛЬНИЙ НАВЧАЛЬНИЙ ЗАКЛАД № 801, СПЕЦІАЛЬНИЙ - ДЛЯ ДІТЕЙ З ЗАТРИМКОЮ ПСИХІЧНОГО РОЗВИТКУ
 3. ДОШКІЛЬНИЙ НАВЧАЛЬНИЙ ЗАКЛАД № 688 ГІМНАЗИЯ "СТОЛИЦЯ" НА 90 МІСЦЬ
 4. ДОШКІЛЬНИЙ НАВЧАЛЬНИЙ ЗАКЛАД № 670
 5. ДОШКІЛЬНИЙ НАВЧАЛЬНИЙ ЗАКЛАД № 53
 6. СПЕЦІАЛІЗОВАНА ШКОЛА І ІІІ СТУПЕНЬ №234 З ПОГЛУПЛЕННЯ ВИВЧЕННЯ ЕКОНОМІКИ ТА ПРАВА
 7. СПЕЦІАЛІЗОВАНА ШКОЛА І ІІІ СТУПЕНЬ №129 З ПОГЛУПЛЕННЯ ВИВЧЕННЯ ПРЕДМЕТІВ ПРИРОДНО-МАТЕМАТИЧНОГО ЦИКЛУ
 8. СЕРЕДНЯ ЗАГАЛЬНООСВІТНЯ ШКОЛА І ІІІ СТУПЕНЬ № 180
 9. СПЕЦІАЛІЗОВАНА ЗАГАЛЬНООСВІТНЯ ШКОЛА-ІНТЕРНАТ № 18
 10. ЦЕНТР ДІТЯЧОЇ ТА ЮНАЦЬКОЇ ТВОРЧОСТІ
 12. РИНОК "ДНІПРОВСЬКИЙ"
 14. КАВЕ
 15. РЕЛІГІЙНА СПОРУДА
 16. ПОЖЕЖНА ЧАСТИНА №13
 17. НАЗЕМНИЙ ПАРКІНГ
 18. АМБУЛАТОРІЯ (У ВБУДОВАНИХ ПРИМІЩЕННЯХ)
 - 18.1. ЦЕНТР ВЕТИРИНАРНОЇ МЕДИЦИНИ "ДРУГ"
 19. ТРАНСФОРМАТОРНА ПІДСТАНЦІЯ
 - 19.1. РОЗПОДІЛЬНИЙ ПУНКТ
- ПРОЕКТНІ**
- 11*. РЕКОНСТРУКЦІЯ ІСНУЮЧОГО РИНОКУ "ДЕНА" ПІД ТОРГОВЕЛЬНИЙ ЦЕНТР
 20. ВБУДОВАНО-ПРИБУДОВАНИЙ ДОШКІЛЬНИЙ НАВЧАЛЬНИЙ ЗАКЛАД НА 40 МІСЦЬ
 21. СУПЕРМАРКЕТ
 23. БАГАТОМІВНЕВИЙ ПАРКІНГ
 24. ВБУДОВАНО-ПРИБУДОВАНИЙ ДОШКІЛЬНИЙ НАВЧАЛЬНИЙ ЗАКЛАД НА 60 МІСЦЬ
 25. НАЗЕМНИЙ ПАРКІНГ
 26. ПІДЗЕМНИЙ ПАРКІНГ
 27. ЛОЖКІВКА
 28. ТОРГОВЕЛЬНИЙ ЦЕНТР
 29. АЗС (ГАЗОВА)
 30. АВТОСАЛОН З АВТОМАГАЗИНОМ І КАВЕ
 31. УКРАЇНЬСЬКА ПРАВОСЛАВНА ЦЕРКВА КИЇВСЬКОГО ПАТРИАРХАТУ
 32. БАГАТОФУНКЦІОНАЛЬНИЙ АДМІНІСТРАТИВНИЙ КОМПЛЕКС
 33. АЗС
 34. ТОРГОВЕЛЬНИЙ ЦЕНТР
 35. ПОЛИВАЛЬНА НАСОСНА СТАНЦІЯ
 36. ТРАНСФОРМАТОРНА ПІДСТАНЦІЯ
 37. ДОШКІЛЬНИЙ НАВЧАЛЬНИЙ ЗАКЛАД № 384 НА 220 МІСЦЬ (ВІДНОВЛЕННЯ ФУНКЦІЇ)
 38. СПОРТИВНИЙ КОМПЛЕКС
 39. АМБУЛАТОРІЯ

УМОВНІ ПОЗНАЧЕННЯ:

	Існуючий стан	Межі детального плану
	Вік від 3 років до 7 років	Межі земельних ділянок згідно кадастрового плану
	Вік від 15 років до 30 років	ЧЕРВОНІ ЛІНІЇ:
		МАГІСТРАЛЬНИХ ВУЛИЦЬ ЗАГАЛЬНОМІСЬКОГО ЗНАЧЕННЯ
		МАГІСТРАЛЬНИХ ВУЛИЦЬ РАЙОННОГО ЗНАЧЕННЯ
		ЖИТЛОВИХ ВУЛИЦЬ
		ЧЕРВОНІ ЛІНІЇ, ЩО ЛІКВІДУЮТЬСЯ
		ТЕРИТОРІЇ ТА ЗАБУДОВА:
		БАГАТОКВАРТИРНОЇ ЖИТЛОВОЇ ЗАБУДОВИ
		УСТАНОВ ОСВІТИ МІКРОРАЙОННОГО РІВНЯ
		СПЕЦІАЛІЗОВАНИХ УСТАНОВ ОСВІТИ
		ЗАКЛАДІВ КУЛЬТУРИ І МИСТЕЦТВА
		ЗАКЛАДІВ ФІЗИЧНОЇ КУЛЬТУРИ І СПОРТУ
		ЗАКЛАДІВ ГРОМАДСЬКОГО ПРИЗНАЧЕННЯ
		ОБ'ЄКТІВ ТРАНСПОРТУ
		ПІДЗЕМНІ ПАРКІНГИ
		КОМУНАЛЬНИХ ОБ'ЄКТІВ
		ОБ'ЄКТІВ ЕНЕРГЕТИЧНОЇ ІНФРАСТРУКТУРИ
		РЕКРЕАЦІЙНИХ ОБ'ЄКТІВ
		ЗЕЛЕНИХ НАСАДЖЕНЬ ОБМЕЖЕНОГО КОРИСТУВАННЯ
		ЗЕЛЕНИХ НАСАДЖЕНЬ ЗАГАЛЬНОГО КОРИСТУВАННЯ
		ВОДНИХ ПОВЕРХОНЬ
		ВУЛИЦЬ ТА ДОРОГ
		ВНУТРІШНЬОМІКРОРАЙОННІ ПРОЇЗДИ ТА АВТОСТОЯНКИ
		КОЛІ ЗАЛІЗНИЦЬ
		ЛІНІЇ ШВИДСЬКОГО ТРАНСПОРТУ
		ЛІНІЇ МЕТРОПОЛІТЕНУ
		СТАНЦІЯ МЕТРОПОЛІТЕНУ
		ПІДЗЕМНІ ПИЩОВІ ПЕРХОДИ

- ЗОНА РЕГЛАМЕНТОВАНОГО ОБМЕЖЕНОГО ВИКОРИСТАННЯ ТЕРИТОРІЇ
- САНИТАРНО-ЗАХИСНІ ЗОНИ ВІД КОМУНАЛЬНИХ ОБ'ЄКТІВ
- САНИТАРНО-ЗАХИСНА СМІТА ВОДОВОДІВ
- ОХОРОННІ ЗОНИ ЕНЕРГЕТИЧНИХ МЕРЕЖ
- ОХОРОННІ ЗОНИ ПРИРОДНИХ ОБ'ЄКТІВ ТА КОМПЛЕКСІВ
- ПРИБЕРЕЖНІ ЗАХИСНІ СМІТИ

43 43 20 20 20

					12/02/2015-ДПТ		
					Детальний план: територія в межах бульвару Перова, вулиця Солом'янка, вулиця Петра Василенка, вулиця Генерала Ватутина у Дніпропетровській області м. Дніпро		
Зам.:	Білош.	Адс.:	Майд.	Висн.	Дата:	Склад:	Автори:
Ліценз.	Розробка:	Ліценз.	Ліценз.	Ліценз.	Ліценз.	ДПТ	Ліценз.
					Схема проектних планувальних обмежень		
					М 1:2000		

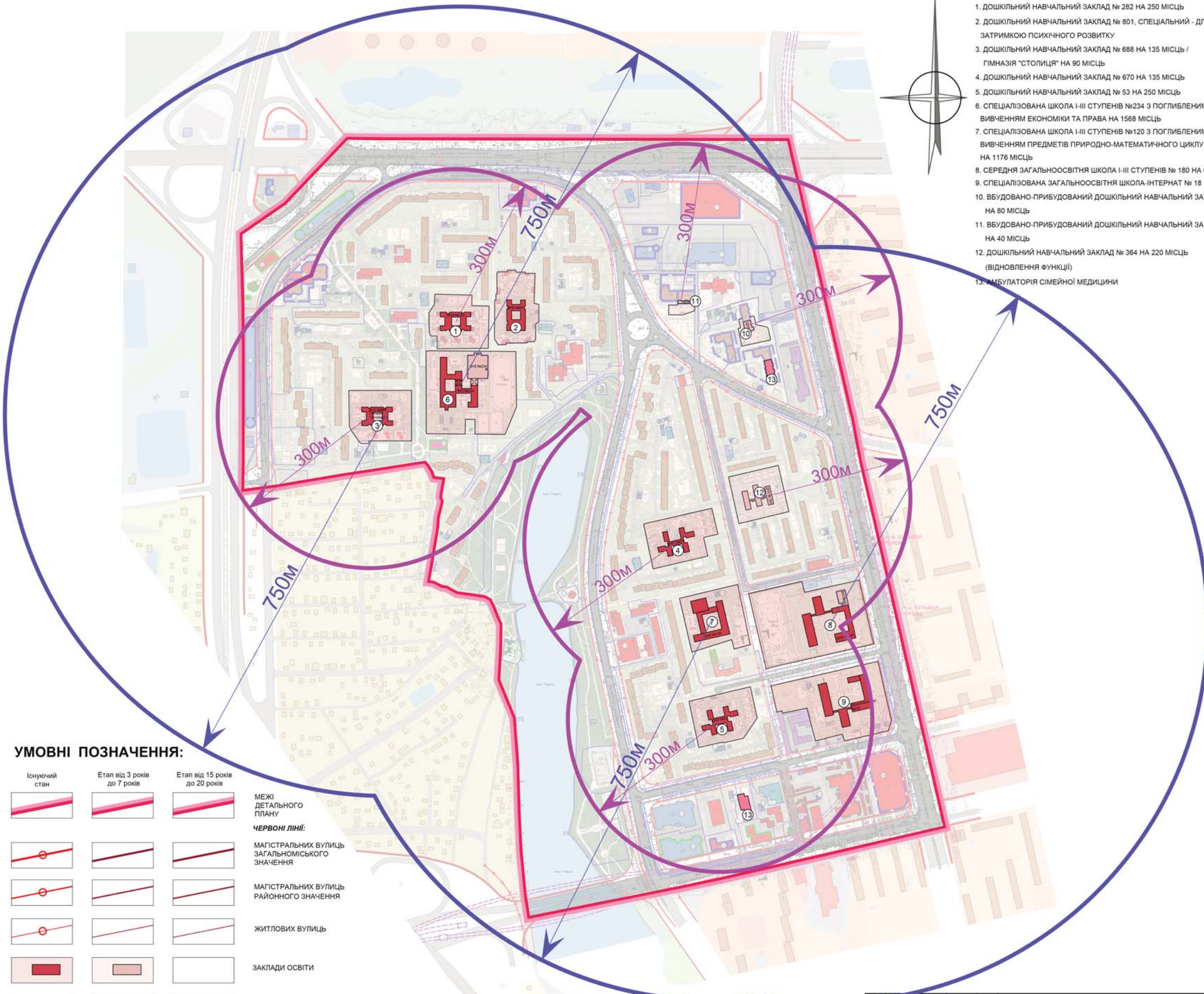
СХЕМА ОБСЛУГОВУВАННЯ НАСЕЛЕННЯ ЗАКЛАДАМИ ОСВІТИ ТА ОХОРОНИ ЗДОРОВ'Я

ПРОЕКТНІ ПРОПОЗИЦІЇ

М 1:4000

ЕКСПЛІКАЦІЯ

1. ДОШКІЛЬНИЙ НАВЧАЛЬНИЙ ЗАКЛАД № 282 НА 250 МІСЦЬ
2. ДОШКІЛЬНИЙ НАВЧАЛЬНИЙ ЗАКЛАД № 801, СПЕЦІАЛЬНИЙ - ДЛЯ ДІТЕЙ З ЗАТРИМКОЮ ПСИХІЧНОГО РОЗВИТКУ
3. ДОШКІЛЬНИЙ НАВЧАЛЬНИЙ ЗАКЛАД № 688 НА 135 МІСЦЬ / ГІМНАЗИЯ "СТОЛИЦЯ" НА 90 МІСЦЬ
4. ДОШКІЛЬНИЙ НАВЧАЛЬНИЙ ЗАКЛАД № 670 НА 135 МІСЦЬ
5. ДОШКІЛЬНИЙ НАВЧАЛЬНИЙ ЗАКЛАД № 53 НА 250 МІСЦЬ
6. СПЕЦІАЛІЗОВАНА ШКОЛА I-III СТУПЕНІВ №234 З ПОГЛИБЛЕНИМ ВИВЧЕННЯМ ЕКОНОМІКИ ТА ПРАВА НА 1568 МІСЦЬ
7. СПЕЦІАЛІЗОВАНА ШКОЛА I-III СТУПЕНІВ №120 З ПОГЛИБЛЕНИМ ВИВЧЕННЯМ ПРЕДМЕТІВ ПРИРОДНО-МАТЕМАТИЧНОГО ЦИКЛУ НА 1176 МІСЦЬ
8. СЕРЕДНЯ ЗАГАЛЬНООСВІТНЯ ШКОЛА I-III СТУПЕНІВ № 180 НА 600 МІСЦЬ
9. СПЕЦІАЛІЗОВАНА ЗАГАЛЬНООСВІТНЯ ШКОЛА-ІНТЕРНАТ № 18
10. ВБУДОВАНО-ПРИБУДОВАНИЙ ДОШКІЛЬНИЙ НАВЧАЛЬНИЙ ЗАКЛАД НА 80 МІСЦЬ
11. ВБУДОВАНО-ПРИБУДОВАНИЙ ДОШКІЛЬНИЙ НАВЧАЛЬНИЙ ЗАКЛАД НА 40 МІСЦЬ
12. ДОШКІЛЬНИЙ НАВЧАЛЬНИЙ ЗАКЛАД № 364 НА 220 МІСЦЬ (ВІДНОВЛЕННЯ ФУНКЦІЇ)
13. АМБУЛАТОРІЯ СІМЕЙНОЇ МЕДИЦИНИ



УМОВНІ ПОЗНАЧЕННЯ:

Існуючий стан	Етап від 3 років до 7 років	Етап від 15 років до 20 років	
			МЕЖІ ДЕТАЛЬНОГО ПЛАНУ
			ЧЕРВОНІ ЛІНІЇ:
			МАГІСТРАЛЬНИХ ВУЛИЦЬ ЗАГАЛЬНОМІСЬКОГО ЗНАЧЕННЯ
			МАГІСТРАЛЬНИХ ВУЛИЦЬ РАЙОННОГО ЗНАЧЕННЯ
			ЖИТЛОВИХ ВУЛИЦЬ
			ЗАКЛАДИ ОСВІТИ
			ЗАКЛАДИ ОХОРОНИ ЗДОРОВ'Я
			РАДІУС ОБСЛУГОВУВАННЯ ДОШКІЛЬНИМИ НАВЧАЛЬНИМИ ЗАКЛАДАМИ
			РАДІУС ОБСЛУГОВУВАННЯ ЗАГАЛЬНООСВІТНИМИ НАВЧАЛЬНИМИ ЗАКЛАДАМИ

				12/02/2015-ДПТ		
				Детальний план території в межах бульвару Перова, вулиць Сулеймана Стальського, Петра Вершигори, проспекту Генерала Ватутіна у Дніпровському районі м. Києва		
Змін.	Київ.	Арх.	Неодк.	Підпис.	Дата	
ГАП	Тришаківська				06.17	Архітектурно-планувальна організація території
Розробка	Червона О.В.				06.17	ДПТ
Перевірка	Бірюк С.П.				06.17	Схема обслуговування населення закладами освіти та охорони здоров'я. Проектні пропозиції. М 1:4000
Н.контр.	Головницька І.Н.				06.17	ІНСТИТУТ УРБАНИСТИКИ АНІМ-САЙТ