



08/231-1191/111  
21.08.2024

# КИЇВСЬКА МІСЬКА РАДА

III СЕСІЯ IX СКЛИКАННЯ

## РІШЕННЯ

№ \_\_\_\_\_

Про надання Київському комунальному об'єднанню зеленого будівництва та експлуатації зелених насаджень міста «Київзеленбуд» дозволу на розроблення проєкту землеустрою щодо відведення земельної ділянки у постійне користування для обслуговування та експлуатації зелених насаджень на вул. Медовій у Солом'янському районі міста Києва



443014466

Розглянувши клопотання Київського комунального об'єднання зеленого будівництва та експлуатації зелених насаджень міста «Київзеленбуд» (код ЄДРПОУ 03362123, місцезнаходження юридичної особи: 04053, м. Київ, вул. Кудрявська, 23) від 17.04.2024 № 443014466 про надання дозволу на розроблення проєкту землеустрою щодо відведення земельної ділянки на вул. Медовій у Солом'янському районі міста Києва та додані документи, керуючись статтями 9, 123 Земельного кодексу України, пунктом 34 частини першої статті 26 Закону України «Про місцеве самоврядування в Україні», Законом України «Про адміністративну процедуру», Київська міська рада

### ВИРІШИЛА:

1. Надати Київському комунальному об'єднанню зеленого будівництва та експлуатації зелених насаджень міста «Київзеленбуд» дозвіл на розроблення проєкту землеустрою щодо відведення земельної ділянки площею 2,1952 га (кадастровий номер 8000000000:72:261:0004) у постійне користування для обслуговування та експлуатації зелених насаджень на вул. Медовій у Солом'янському районі міста Києва за рахунок земель комунальної власності територіальної громади міста Києва згідно з план-схемою (додаток до рішення) (справа № 443014466).

2. Дане рішення набирає чинності і вважається доведеним до відома заявника з дня його оприлюднення на офіційному вебсайті Київської міської ради.

3. Контроль за виконанням цього рішення покласти на постійну комісію Київської міської ради з питань архітектури, містопланування та земельних відносин.

Київський міський голова

Віталій КЛИЧКО

## ПОДАННЯ:

Заступник голови  
Київської міської державної адміністрації  
з питань здійснення самоврядних повноважень

Петро ОЛЕНИЧ

*В.о.* Директор Департаменту земельних ресурсів  
виконавчого органу Київської міської ради  
(Київської міської державної адміністрації)

Валентина ПЕЛИХ

Начальник юридичного управління  
Департаменту земельних ресурсів  
виконавчого органу Київської міської ради  
(Київської міської державної адміністрації)

Дмитро РАДЗІЄВСЬКИЙ

## ПОГОДЖЕНО:

Постійна комісія Київської міської ради  
з питань архітектури, містопланування  
та земельних відносин

Голова

Михайло ТЕРЕНТЬЄВ

Секретар

Юрій ФЕДОРЕНКО

Начальник управління правового  
забезпечення діяльності  
Київської міської ради

Валентина ПОЛОЖИШНИК

Постійна комісія Київської міської ради  
з питань екологічної політики

Голова

Денис МОСКАЛЬ

Секретар

Євгенія КУЛЕБА

# ПОЯСНЮВАЛЬНА ЗАПИСКА

№ ПЗН-65627 від 17.07.2024

до проекту рішення Київської міської ради:

*Про надання Київському комунальному об'єднанню зеленого будівництва та експлуатації зелених насаджень міста «Київзеленбуд» дозволу на розроблення проекту землеустрою щодо відведення земельної ділянки у постійне користування для обслуговування та експлуатації зелених насаджень на вул. Медовій у Солом'янському районі міста Києва*

До справи  
№ 443014466



## 1. Юридична особа:

Назва	<i>Київське комунальне об'єднання зеленого будівництва та експлуатації зелених насаджень міста «Київзеленбуд»</i>
Перелік засновників (учасників)	<i>КИЇВСЬКА МІСЬКА ДЕРЖАВНА АДМІНІСТРАЦІЯ 01044, м. Київ, Шевченківський район, ВУЛИЦЯ ХРЕЦАТИК, будинок 36</i>
Кінцевий бенефіціарний власник (контролер)	<i>Відсутній</i>
Клопотання	<i>від 17.04.2024 № 443014466</i>

## 2. Відомості про земельну ділянку (кадастровий номер 8000000000:72:261:0004).

Місце розташування (адреса):	<i>м. Київ, р-н Солом'янський, вул. Медова</i>
Площа:	<i>2,1952 га</i>
Вид та термін користування:	<i>постійне користування</i>
Заявлене цільове призначення:	<i>для обслуговування та експлуатації зелених насаджень</i>

## 3. Обґрунтування прийняття рішення.

На клопотання зацікавленої особи відповідно до статей 9, 123 Земельного кодексу України та Порядку набуття прав на землю із земель комунальної власності у місті Києві, затвердженого рішенням Київської міської ради від 20.04.2017 № 241/2463, Департаментом земельних ресурсів виконавчого органу Київської міської ради (Київської міської державної адміністрації) розроблено проект рішення Київської міської ради.

## 4. Мета прийняття рішення.

Метою прийняття рішення є забезпечення реалізації встановленого Земельним кодексом України права особи на оформлення права користування на землю.

## 5. Особливі характеристики ділянки.

Наявність будівель і споруд на ділянці:	<i>Земельна ділянка вільна від капітальної забудови.</i>
Наявність ДПТ:	<i>Детальний план території відсутній.</i>

Функціональне призначення згідно з Генпланом:	Відповідно до Генерального плану міста Києва та проекту планування його приміської зони на період до 2020 року, затвердженого рішенням Київської міської ради від 28.03.2002 № 370/1804, земельна ділянка за функціональним призначенням належить до сільськогосподарських територій (існуючі) (довідка (витяг) з містобудівного кадастру, направлена листом Департаменту містобудування та архітектури виконавчого органу Київської міської ради (Київської міської державної адміністрації) від 19.04.2024 № 055-3884).
Правовий режим:	Земельна ділянка належить до земель комунальної власності територіальної громади міста Києва (право власності зареєстровано у Державному реєстрі речових прав на нерухоме майно 28.06.2024, номер відомостей про речове право 55718126) (інформація з Державного реєстру речових прав на нерухоме майно від 08.07.2024 № 385918574).
Розташування в зеленій зоні:	Земельна ділянка не входить до зеленої зони.
Інші особливості:	<p>Земельна ділянка площею 2,1952 га (кадастровий номер 8000000000:72:261:0004) на вул. Медовій у Солом'янському районі м. Києва сформована на виконання Міської цільової програми використання та охорони земель міста Києва на 2022-2025 роки, затвердженої рішенням Київської міської ради від 07.10.2021 № 2727/2768, та зареєстрована у Державному земельному кадастрі з кодом виду цільового призначення: 01.13 для іншого сільськогосподарського призначення.</p> <p>Технічна документація із землеустрою щодо інвентаризації земель, на підставі якої вказана земельна ділянка зареєстрована у Державному земельному кадастрі, затверджена рішенням Київської міської ради від 11.04.2024 № 435/8401.</p> <p>Згідно з витягом з протоколу № 7/34 засідання постійної комісії Київської міської ради з питань екологічної політики (далі – Комісія) від 11.07.2023, Комісією вирішено підтримати ініціативу депутата Київської міської ради Кравця В.А. від 19.06.2023 № 08/279/09/208-604 щодо надання статусу парку в тому числі земельній ділянці з кадастровим номером 8000000000:72:261:0004.</p> <p>Зазначаємо, що Департамент земельних ресурсів не може перебирати на себе повноваження Київської міської ради та приймати рішення про надання дозволу або про відмову у наданні дозволу на розроблення проекту землеустрою щодо відведення земельної ділянки, оскільки відповідно до пункту 34 частини першої статті 26 Закону України «Про місцеве самоврядування в Україні» та статей 9, 122 Земельного кодексу України такі питання вирішуються виключно на пленарних засіданнях сільської, селищної, міської ради.</p> <p>Зазначене підтверджується, зокрема, рішеннями Верховного Суду від 28.04.2021 у справі № 826/8857/16, від 17.04.2018 у справі № 826/8107/16, від 16.09.2021 у справі № 826/8847/16.</p>

	<i>Зважаючи на вказане, цей проєкт рішення направляється для подальшого розгляду Київською міською радою відповідно до її Регламенту.</i>
--	---

**6. Стан нормативно-правової бази у даній сфері правового регулювання.**

Загальні засади та порядок отримання дозволу на розроблення документації із землеустрою визначено статтями 9, 123 Земельного кодексу України.

Проєкт рішення не стосується прав і соціальної захищеності осіб з інвалідністю та не матиме впливу на життєдіяльність цієї категорії.

Проєкт рішення не містить службової інформації у розумінні статті 6 Закону України «Про доступ до публічної інформації».

Проєкт рішення не містить інформації про фізичну особу (персональні дані) у розумінні статей 11 та 21 Закону України «Про інформацію» та статті 2 Закону України «Про захист персональних даних».

**7. Фінансово-економічне обґрунтування.**

Реалізація рішення не потребує додаткових витрат міського бюджету.

**8. Прогноз соціально-економічних та інших наслідків прийняття рішення.**

Наслідками прийняття розробленого проєкту рішення стане реалізація зацікавленою особою своїх прав щодо користування земельною ділянкою.

Доповідач: директор Департаменту земельних ресурсів Валентина ПЕЛИХ

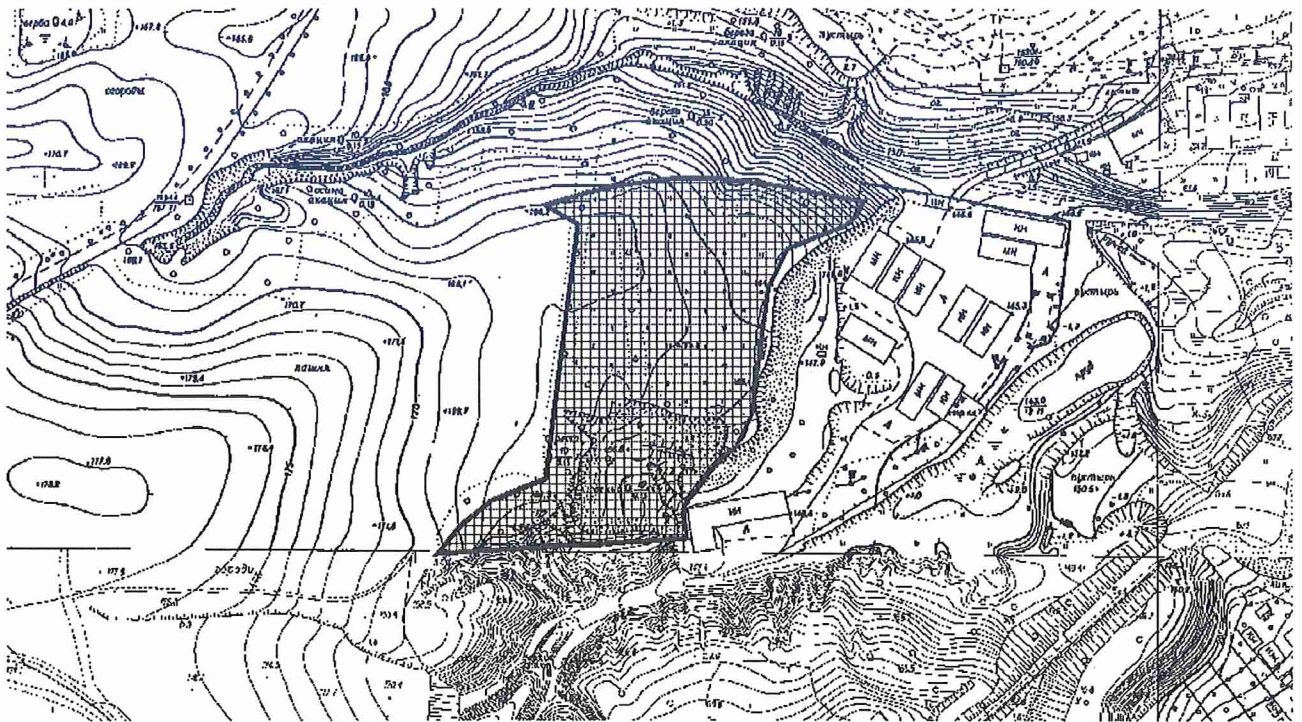
*В.п.* Директор Департаменту земельних ресурсів

Валентина ПЕЛИХ  
*В. Пеліх*

Додаток  
до рішення Київської міської ради  
від \_\_\_\_\_ № \_\_\_\_\_

**План-схема**  
**до дозволу на розроблення проєкту землеустрою щодо відведення**  
**земельної ділянки**

клопотання	від 17.04.2024 № 443014466
кадастровий номер земельної ділянки	8000000000:72:261:0004
юридична особа	Київського комунального об'єднання зеленого будівництва та експлуатації зелених насаджень міста «Київзеленбуд»
адреса земельної ділянки	м. Київ, р-н Солом'янський, вул. Медова
вид землекористування	постійне користування
вид використання земельної ділянки	для обслуговування та експлуатації зелених насаджень
площа	2,1952 га



Київський міський голова

Віталій КЛИЧКО

Код земельної ділянки: 72:261:0004

Площа: 2.1952 га

Адрес земельної ділянки: Солом'янський район, вул. Федора Андерса

Заявник: КИЇВСЬКЕ КОМУНАЛЬНЕ ОБ'ЄДНАННЯ ЗЕЛЕНОГО БУДІВНИЦТВА ТА ЕКСПЛУАТАЦІЇ ЗЕЛЕНИХ НАСАДЖЕНЬ МІСТА "КИ

Вид та термін користування: постійне користування

Цільове призначення: не визначено,



Sources: Esri, HERE, Garmin, USGS, Intermap, INCREMENT P, NRCan, Esri Japan, METI, Esri China (Hong Kong), Esri Korea, Esri (Thailand), NECC, (c) OpenStreetMap contributors, and the GIS User Community



## ВИТЯГ

### з Державного земельного кадастру про земельну ділянку

Номер витягу НВ-6800023642023  
Дата формування 12.01.2023  
Надано на заяву (запит) Комунальне підприємство «Київський інститут земельних відносин»  
11.01.2023, ЗВ-9700194312023

Дані, за якими здійснювався пошук інформації у Державному земельному кадастрі

Кадастровий номер земельної ділянки 8000000000:72:261:0004

#### Загальні відомості про земельну ділянку

Кадастровий номер 8000000000:72:261:0004  
Місце розташування м. Київ, Солом'янський р-н, вулиця Медова  
(адміністративно-територіальна одиниця)  
Цільове призначення:  
Категорія земель Землі сільськогосподарського призначення  
Вид цільового призначення земельної ділянки: 01.13 Для іншого сільськогосподарського призначення  
Форма власності Інформація про зареєстроване право в Державному земельному кадастрі відсутня  
Площа земельної ділянки, гектарів 2.1952

#### Відомості про державну реєстрацію земельної ділянки

Інформація про документацію із землеустрою, на підставі якої здійснена державна реєстрація земельної ділянки Технічна документація із землеустрою щодо інвентаризації земель, 27.04.2020; КП КІЗВ, Дяків Оксана Миколаївна  
Орган, який зареєстрував земельну ділянку Відділ № 3 Управління надання адміністративних послуг Головного управління Держгеокадастру у Хмельницькій області  
Дата державної реєстрації земельної ділянки 12.01.2023



Відомості про обмеження у використанні земельної ділянки

Вид обмеження у використанні земельної ділянки Санітарно-захисна зона навколо об'єкта

Площа земельної ділянки (її частини), на яку поширюється дія обмеження 1.6304 гектарів

Підстава для виникнення обмеження у використанні земельної ділянки Закон України "Про забезпечення санітарного та епідемічного благополуччя населення" №4004-ХІІ, Наказ МОЗ України "Про затвердження Державних санітарних правил планування та забудови населених пунктів від 19.06.1996 № 173 24.02.1994

Дата державної реєстрації обмеження

Строк дії обмеження безстроково

Відомості про обмеження у використанні земельної ділянки

Вид обмеження у використанні земельної ділянки Зона особливого режиму забудови

Площа земельної ділянки (її частини), на яку поширюється дія обмеження 1.2639 гектарів

Підстава для виникнення обмеження у використанні земельної ділянки Закон ДБН В.1.1-46:2017 "Інженерний захист територій, будівель і споруд від зсувів та обвалів. Основні положення", затверджений наказом Міністерства регіонального розвитку, будівництва та житлово-комунального господарства України №96 25.04.2017

Дата державної реєстрації обмеження

Строк дії обмеження безстроково

Відомості про обмеження у використанні земельної ділянки

Вид обмеження у використанні земельної ділянки Зона особливого режиму забудови

Площа земельної ділянки (її частини), на яку поширюється дія обмеження 0.0215 гектарів



Підстава для виникнення обмеження у використанні земельної ділянки      Закон ДБН В.1.1-46:2017 "Інженерний захист територій, будівель і споруд від зсувів та обвалів. Основні положення" , затверджений наказом Міністерства регіонального розвитку, будівництва та житлово-комунального господарства України від №96 25.04.2017

Дата державної реєстрації обмеження

Строк дії обмеження      безстроково

Відомості про обмеження у використанні земельної ділянки

Вид обмеження у використанні земельної ділянки      Поверхня обмеження забудови

Площа земельної ділянки (її частини), на яку поширюється дія обмеження      2.1952 гектарів

Підстава для виникнення обмеження у використанні земельної ділянки      Закон Повітряний кодекс України № 3393-VI 19.05.2011

Дата державної реєстрації обмеження

Строк дії обмеження      безстроково

Відомості про обмеження у використанні земельної ділянки

Вид обмеження у використанні земельної ділянки      Смуга повітряних підходів

Площа земельної ділянки (її частини), на яку поширюється дія обмеження      2.1952 гектарів

Підстава для виникнення обмеження у використанні земельної ділянки      Закон Повітряний кодекс України № 3393-VI 19.05.2011

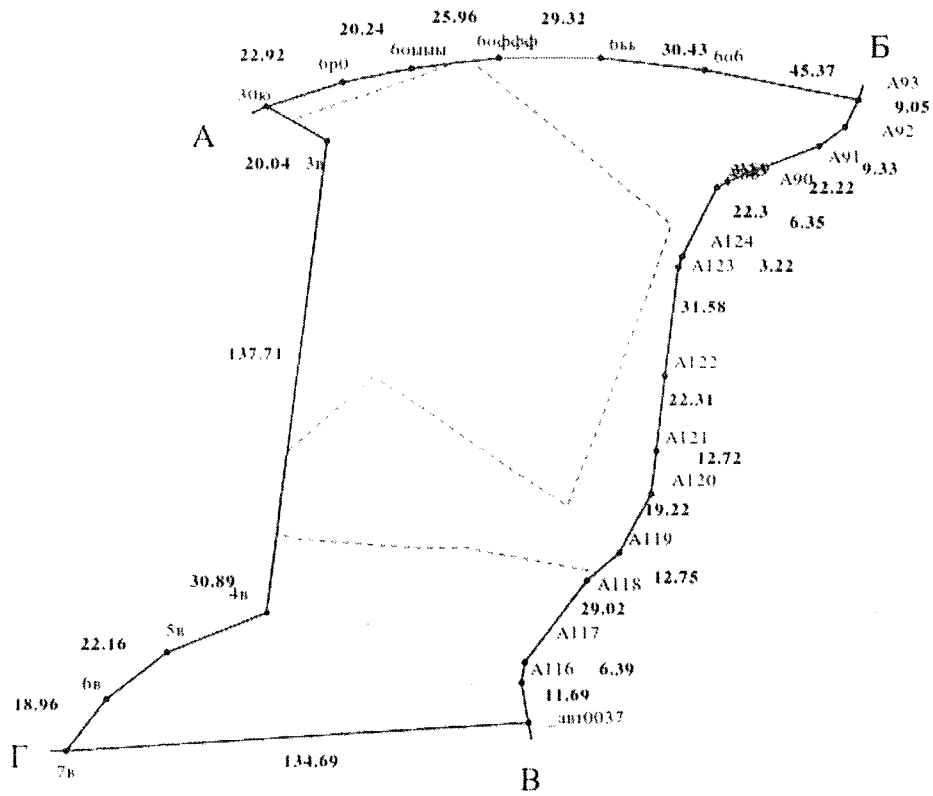
Дата державної реєстрації обмеження

Строк дії обмеження      безстроково



Кадастровий план земельної ділянки

Кадастровий номер земельної ділянки 8000000000:72:261:0004



Масштаб 1: 2000



Опис меж:

Від А до Б Землі не надані у власність або користування в межах населених пунктів;  
Від Б до В ТОВАРИСТВО З ОБМЕЖЕНОЮ ВІДПОВІДАЛЬНІСТЮ "ІТК" (кадастровий номер 800000000072: 261: 0001);  
Від В до Г КОМУНАЛЬНЕ ПІДПРИЄМСТВО МІЖНАРОДНИЙ АЕРОПОРТ "КИЇВ" (кадастровий номер 800000000072: 261: 0002);  
Від Г до А ГРОМАДСЬКА ОРГАНІЗАЦІЯ "САДІВНИЦЬКЕ ТОВАРИСТВО "ФРОНТОВИК" СОЛОМ'ЯНСЬКОГО РАЙОНУ М. КИСВА (кадастровий номер 8000000000:72:261:0019);

Умовні позначення:

Експлікація земельних угідь:

Всього земель, гектарів	У тому числі за земельними угіддями, гектарів:	
	Перелог	
1	2	
Площа земельної ділянки, гектарів 2.1952	2.1952	





## КИЇВСЬКА МІСЬКА РАДА

Терентьєву М. О.  
Москалю Д. Д.  
Положишник В. О.

Прошу розглянути проєкт рішення від 21.08.2024  
№ 08/231- 1191/ПР в установленому порядку.

Омельченко А. В.

Для контролю за проходженням та тиражування.

Юнаковій С. М.  
Прокопіву В. В. – до відома

Володимир БОНДАРЕНКО

“21” серпня 2024 року  
№ 08/231 – 1191/ПР



08/231-1191/MP  
21.08.2024

УКРАЇНА

ВИКОНАВЧИЙ ОРГАН КИЇВСЬКОЇ МІСЬКОЇ РАДИ  
(КИЇВСЬКА МІСЬКА ДЕРЖАВНА АДМІНІСТРАЦІЯ)

**ДЕПАРТАМЕНТ ЗЕМЕЛЬНИХ РЕСУРСІВ**

вул. Хрещатик, 32-а, м. Київ, 01001 тел. (044) 202 78 15

Контактний центр міста Києва (044) 15 51 E-mail: [kyivland@kyivcity.gov.ua](mailto:kyivland@kyivcity.gov.ua) Код ЄДРПОУ 26199097

Н.ср. 2024 № 05715-СЛ-65627

Заступнику міського голови-  
секретарю Київської міської ради  
Володимиру БОНДАРЕНКУ

Шановний Володимире Володимировичу!

Департамент земельних ресурсів виконавчого органу Київської міської ради (Київської міської державної адміністрації) відповідно до пункту 3 статті 26 Регламенту Київської міської ради, затвердженого рішенням Київської міської ради від 04.11.2021 № 3135/3176, направляє проект рішення Київської міської ради «Про надання Київському комунальному об'єднанню зеленого будівництва та експлуатації зелених насаджень міста «Київзеленбуд» дозволу на розроблення проекту землеустрою щодо відведення земельної ділянки у постійне користування для обслуговування та експлуатації зелених насаджень на вул. Медовій у Солом'янському районі міста Києва» (справа № 443014466) для подальшого опрацювання.

Додатки:

- проект рішення Київської міської ради до справи № 443014466 на 2 арк. в 1 примірнику;
- пояснювальна записка до справи № 443014466 на 3 арк. в 1 примірнику;
- витяг з бази даних міського земельного кадастру на 1 арк. в 1 примірнику;
- матеріали супутникової фотозйомки на 1 арк. в 1 примірнику;
- витяг з містобудівного кадастру на 2 арк. в 1 примірнику;
- матеріали справи № 443014466 в 1 примірнику.

З повагою

В. о. директора

Віктор ДВОРНИКОВ

**Текст проєкту рішення у паперовому вигляді відповідає проєкту в електронному вигляді на USB носії.**

**В. о. начальника четвертого відділу  
управління землеустрою та ринку земель  
Департаменту земельних ресурсів  
виконавчого органу Київської міської ради  
(Київської міської державної адміністрації)**



**Оксана ШИНКАРЧУК**