



08/231-171/10
20.08.2024

КИЇВСЬКА МІСЬКА РАДА
III сесія IX скликання

Р І Ш Е Н Н Я

Київ

№ _____

Про затвердження технічних документаций із землеустрою щодо інвентаризації земель



600395320

Відповідно до статей 9, 20, 79¹, 83, 122, 186 Земельного кодексу України, статей 35, 57 Закону України «Про землеустрій», Закону України «Про Державний земельний кадастр», Закону України «Про внесення змін до деяких законодавчих актів України щодо розмежування земель державної та комунальної власності», пункту 34 частини першої статті 26 Закону України «Про місцеве самоврядування в Україні», Порядку проведення інвентаризації земель, затвердженого постановою Кабінету Міністрів України від 05 червня 2019 року № 476, Порядку ведення Державного земельного кадастру, затвердженого постановою Кабінету Міністрів України від 17 жовтня 2012 року № 1051, рішення Київської міської ради від 10 вересня 2015 року № 958/1822 «Про інвентаризацію земель міста Києва» та враховуючи, що земельні ділянки зареєстровані в Державному земельному кадастрі, розглянувши технічні документації із землеустрою щодо інвентаризації земель, Київська міська рада

ВИРІШИЛА:

1. Затвердити технічні документації із землеустрою щодо інвентаризації земель та віднести земельні ділянки до відповідної категорії земель, виду цільового призначення земельних ділянок згідно з додатком до цього рішення (справа № 600395320).

2. Департаменту земельних ресурсів виконавчого органу Київської міської ради (Київської міської державної адміністрації) вжити заходів щодо державної реєстрації права комунальної власності територіальної громади м. Києва на земельні ділянки згідно з додатком до цього рішення у порядку, встановленому Законом України «Про державну реєстрацію речових прав на нерухоме майно та їх обтяжень».

3. Контроль за виконанням цього рішення покласти на постійну комісію Київської міської ради з питань архітектури, містопланування та земельних відносин.

Київський міський голова

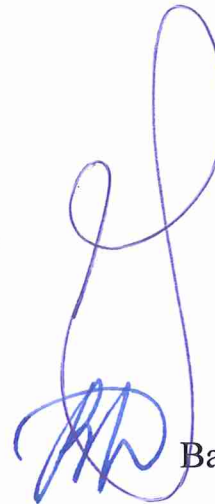
Віталій КЛИЧКО

ПОДАННЯ:

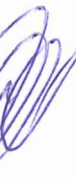
Заступник голови
Київської міської державної адміністрації
з питань здійснення самоврядних
повноважень

Директор Департаменту земельних ресурсів
виконавчого органу Київської міської ради
(Київської міської державної адміністрації)

Начальник юридичного управління
Департаменту земельних ресурсів
виконавчого органу Київської міської ради
(Київської міської державної адміністрації)



Петро ОЛЕНИЧ



Валентина ПЕЛИХ



Дмитро РАДЗІВСЬКИЙ

ПОГОДЖЕНО:

Постійна комісія Київської міської
ради
з питань архітектури,
містопланування
та земельних відносин

Голова

Михайло ТЕРЕНТЬЄВ

Секретар

Юрій ФЕДОРЕНКО

Начальник управління правового
забезпечення діяльності
Київської міської ради

Валентина ПОЛОЖИШНИК

ПОЯСНЮВАЛЬНА ЗАПИСКА

№ ПЗН-69844 від 16.08.2024

до проекту рішення Київської міської ради:
**Про затвердження технічних документацій із землеустрою
щодо інвентаризації земель**

До справи
№ 600395320



1. Юридична особа:

Назва	<i>КИЇВСЬКА МІСЬКА РАДА</i>
Перелік засновників (учасників) юридичної особи	<i>КИЇВСЬКА МІСЬКА РАДА</i> <i>Адреса засновника: м. Київ, Шевченківський район, ВУЛИЦЯ ХРЕЩАТИК, будинок 36</i>
Кінцевий бенефіціарний власник (контролер)*	<i>Відсутній</i>
Реєстраційний номер:	<i>від 16.08.2024 № 600395320</i>

2. Відомості про земельні ділянки: зазначені у додатку до проекту рішення Київської міської ради.

3. Обґрунтування прийняття рішення.

Відповідно до рішення Київської міської ради від 10.09.2015 № 958/1822 «Про інвентаризацію земель міста Києва» та на виконання Міської цільової програми використання та охорони земель міста Києва на 2022-2025 роки, затвердженої рішенням Київської міської ради від 07.10.2021 № 2727/2768, з дотриманням вимог Земельного кодексу України, Закону України «Про землеустрій», Закону України «Про Державний земельний кадастр», Порядку проведення інвентаризації земель, затвердженого постановою Кабінету Міністрів України від 05.06.2019 № 476, та Порядку ведення Державного земельного кадастру, затвердженого постановою Кабінету Міністрів України від 17.10.2012 № 1051, комунальним підприємством «Київський інститут земельних відносин» виконані заходи з розробки технічних документацій із землеустрою щодо інвентаризації земель.

Відповідно до статей 9, 20, 79¹, 83, 122, 186 Земельного кодексу України, статей 35, 57 Закону України «Про землеустрій» та враховуючи, що земельні ділянки зареєстровані в Державному земельному кадастрі, Департаментом земельних ресурсів виконавчого органу Київської міської ради (Київської міської державної адміністрації) розроблено відповідний проект рішення Київської міської ради.

4. Мета прийняття рішення.

Метою прийняття рішення є затвердження технічних документацій із землеустрою щодо інвентаризації земель на території міста Києва для забезпечення формування земель комунальної власності територіальної громади міста Києва та подальшого оформлення прав на них, в тому числі спрощення процедури оформлення прав на землю, підвищення ефективності міського землекористування, збільшення надходжень коштів до міського бюджету від плати за землю, продажу земельних ділянок на земельних торгах та права оренди на них тощо.

5. Особливі характеристики земельних ділянок: зазначені у додатку до проекту рішення Київської міської ради.

Технічні документації із землеустрою щодо інвентаризації земель містять інформацію та відомості надані структурним підрозділом Київської міської державної адміністрації у сфері охорони навколишнього природного середовища (Управлінням екології та природних ресурсів/Департаментом захисту довкілля та адаптації до зміни клімату виконавчого органу Київської міської ради (Київської міської державної адміністрації)) (кадастрові квартали 90:335, 82:103, 90:014, 90:123, 72:438, 69:137, 72:075, 82:419, 90:178), центральним органом виконавчої влади, що реалізує державну політику у сфері охорони культурної спадщини (Міністерством культури та інформаційної політики України) (кадастрові квартали 72:276, 82:103, 72:148, 76:055, 90:123, 72:453, 72:438, 72:075, 82:419, 82:096), органом охорони культурної спадщини органу виконавчої влади Київської міської державної адміністрації (Департаментом охорони культурної спадщини виконавчого органу Київської міської ради (Київської міської державної адміністрації)) (кадастрові квартали 90:335, 72:276, 82:103, 72:148, 76:055, 72:453, 72:438, 72:075, 82:419, 82:096).

6. Стан нормативно-правової бази у даній сфері правового регулювання.

Загальні засади та порядок проведення інвентаризації земель визначено Земельним кодексом України, Законом України «Про землеустрій», Законом України «Про Державний земельний кадастр», Порядком проведення інвентаризації земель, затвердженого постановою Кабінету Міністрів України від 05.06.2019 № 476 та Порядком ведення Державного земельного кадастру, затвердженого постановою Кабінету Міністрів України від 17.10.2012 № 1051.

Проект рішення не стосується прав і соціальної захищеності осіб з інвалідністю та не матиме впливу на життєдіяльність цієї категорії.

Проект рішення не містить службової інформації у розумінні статті 6 Закону України «Про доступ до публічної інформації».

Проект рішення не містить інформації про фізичну особу (персональні дані) у розумінні статей 11 та 21 Закону України «Про інформацію» та статті 2 Закону України «Про захист персональних даних».

7. Фінансово-економічне обґрунтування.

Реалізація рішення не потребує додаткових витрат міського бюджету.

8. Прогноз соціально-економічних та інших наслідків прийняття рішення.

Наслідками прийняття розробленого проекту рішення стане:

- реалізація зацікавленою особою своїх прав щодо використання земельної ділянки;
- підвищення ефективності міського землекористування;
- збільшення надходжень коштів до міського бюджету від плати за землю, продажу земельних ділянок та права оренди землі тощо.

Доповідач: директор Департаменту земельних ресурсів **Валентина ПЕЛИХ**

Директор Департаменту земельних ресурсів

Валентина ПЕЛИХ

Додаток
до рішення Київської міської ради
від _____ № _____

Порядковий номер	Реєстраційний номер справи	Назва технічної документації із землеустрою	Кадастровий номер земельної ділянки	Площа земельної ділянки, га	Адреса	Категорія земель	Код виду цільового призначення, назва
1	505452188	Технічна документація із землеустрою щодо інвентаризації земель на території кадастрового кварталу 90:335, обмеженого вулицю Лісничка та затокою річки Дніпро у Голосіївському районі м. Києва	8000000000:90:335:0029	80,1308	місто Київ, Голосіївський район, шосе Столичне	Землі природно-заповідного та іншого природоохоронного призначення	04.08 Для збереження та використання заказників
2	252711135	Технічна документація із землеустрою щодо інвентаризації земель на території кадастрового кварталу 72:276 обмеженого вул. Божків Яр, вул. Клінічною, вул. Амосова Миколи та територією Байкового кладовища у Солом'янському районі м. Києва	8000000000:72:276:0004	0,1496	вулиця Амосова Миколи, Солом'янський район, місто Київ	Землі промисловості, транспорту, електронних комунікацій, енергетики, оборони та іншого призначення	12.13 Земельні ділянки загального користування, які використовуються як вулиці, майдани, проїзди, дороги, набережні
			8000000000:72:276:0007	0,0383	вулиця Амосова Миколи, 4, Солом'янський район, місто Київ	Землі промисловості, транспорту, електронних комунікацій, енергетики, оборони та іншого призначення	11.04 Для розміщення та експлуатації основних, підсобних і допоміжних будівель та споруд технічної інфраструктури (виробництва та розподілення газу, постачання пари та гарячої води, збирання, очищення та розподілення води)
			8000000000:72:276:0008	0,0019	вулиця Амосова Миколи, Солом'янський район, місто Київ	Землі промисловості, транспорту, електронних комунікацій, енергетики, оборони та іншого призначення	14.02 Для розміщення, будівництва, експлуатації та обслуговування будівель і споруд об'єктів передачі електричної енергії
			8000000000:72:276:0009	0,5887	вулиця Заломова Петра, 1, 1а, Солом'янський район, місто Київ	Землі житлової та громадської забудови	02.03 Для будівництва і обслуговування багатоквартирного житлового будинку
			8000000000:72:276:0010	0,1159	вулиця Амосова Миколи, Солом'янський район, місто Київ	Землі промисловості, транспорту, електронних комунікацій, енергетики, оборони та іншого призначення	12.13 Земельні ділянки загального користування, які використовуються як вулиці, майдани, проїзди, дороги, набережні

8000000000:72:276:0011	0,0154	узвіз Протасів Яр, Солом'янський район, місто Київ	Землі промисловості, транспорт, електронних комунікацій, енергетики, оборони та іншого призначення	14.02 Для розміщення, будівництва, експлуатації та обслуговування будівель і споруд об'єктів передачі електричної енергії
8000000000:72:276:0012	0,0159	вулиця Амосова Миколи, 4, Солом'янський район, місто Київ	Землі промисловості, транспорт, електронних комунікацій, енергетики, оборони та іншого призначення	14.02 Для розміщення, будівництва, експлуатації та обслуговування будівель і споруд об'єктів передачі електричної енергії
8000000000:72:276:0014	0,3128	вулиця Клінічна, 25, Солом'янський район, місто Київ	Землі житлової та громадської забудови	02.06 Для колективного гаражного будівництва
8000000000:72:276:0015	0,1367	вулиця Амосова Миколи, Солом'янський район, місто Київ	Землі промисловості, транспорт, електронних комунікацій, енергетики, оборони та іншого призначення	12.13 Земельні ділянки загального користування, які використовуються як вулиці, майдани, проїзди, дороги, набережні
8000000000:72:276:0016	0,0121	вулиця Амосова Миколи, Солом'янський район, місто Київ	Землі промисловості, транспорт, електронних комунікацій, енергетики, оборони та іншого призначення	12.13 Земельні ділянки загального користування, які використовуються як вулиці, майдани, проїзди, дороги, набережні
8000000000:72:276:0017	0,0021	вулиця Амосова Миколи, Солом'янський район, місто Київ	Землі промисловості, транспорт, електронних комунікацій, енергетики, оборони та іншого призначення	12.13 Земельні ділянки загального користування, які використовуються як вулиці, майдани, проїзди, дороги, набережні
8000000000:72:276:0018	0,0155	вулиця Амосова Миколи, Солом'янський район, місто Київ	Землі промисловості, транспорт, електронних комунікацій, енергетики, оборони та іншого призначення	12.13 Земельні ділянки загального користування, які використовуються як вулиці, майдани, проїзди, дороги, набережні
8000000000:72:276:0019	0,1355	вулиця Божків Яр, Солом'янський район, місто Київ	Землі промисловості, транспорт, електронних комунікацій, енергетики, оборони та іншого призначення	12.04 Для розміщення та експлуатації будівель і споруд автомобільного транспорту та дорожнього господарства
8000000000:72:276:0021	0,2028	вулиця Солом'янська, 40/4, Солом'янський район, місто Київ	Землі житлової та громадської забудови	03.07 Для будівництва та обслуговування будівель торгівлі

		перетин вулиць Божків Яр та Нечуя-Левицького, Солом'янський район, місто Київ	Землі рекреаційного призначення	07.08 Земельні ділянки загального користування, які використовуються як зелені насадження загального користування
		вулиця Клінічна, вулиця Амосова Миколи, вулиця Божків Яр, Солом'янський район, місто Київ	Землі промисловості, транспорту, електронних комунікацій, енергетики, оборони та іншого призначення	12.04 Для розміщення та експлуатації будівель і споруд автомобільного транспорту та дорожнього господарства
		вулиця Амосова Миколи, Солом'янський район, місто Київ	Землі промисловості, транспорту, електронних комунікацій, енергетики, оборони та іншого призначення	12.13 Земельні ділянки загального користування, які використовуються як вулиці, майдани, проїзди, дороги, набережні
		вулиця Феофіла Яновського, Солом'янський район, місто Київ	Землі промисловості, транспорту, електронних комунікацій, енергетики, оборони та іншого призначення	12.13 Земельні ділянки загального користування, які використовуються як вулиці, майдани, проїзди, дороги, набережні
		вулиця Амосова Миколи, Солом'янський район, місто Київ	Землі промисловості, транспорту, електронних комунікацій, енергетики, оборони та іншого призначення	12.13 Земельні ділянки загального користування, які використовуються як вулиці, майдани, проїзди, дороги, набережні
		вулиця Амосова Миколи, Солом'янський район, місто Київ	Землі промисловості, транспорту, електронних комунікацій, енергетики, оборони та іншого призначення	12.13 Земельні ділянки загального користування, які використовуються як вулиці, майдани, проїзди, дороги, набережні
		вулиця Амосова Миколи, 2, Солом'янський район, місто Київ	Землі житлової та громадської забудови	02.10 Для будівництва і обслуговування багатоквартирного житлового будинку з об'єктами торгово-розважальної та ринкової інфраструктури
		вулиця Клінічна, 25, Солом'янський район, місто Київ	Землі житлової та громадської забудови	02.06 Для колективного гаражного будівництва

3	375256086	Технічна документація із землеустрою щодо інвентаризації земель на території кадастрового кварталу 82:103, обмеженого бульв. Миколи Міхновського, Набережним шосе та річкою Дніпро у Печерському районі м. Києва	8000000000:82:103:0012	1,0861	Набережне шосе, Печерський район, місто Київ	Землі промисловості, транспорту, електронних комунікацій, енергетики, оборони та іншого призначення	12.13 Земельні ділянки загального користування, які використовуються як вулиці, майдани, проїзди, дороги, набережні
			8000000000:82:103:0013	0,0023	естакадний з'їзд з Набережного шосе на Дніпровський узвіз, Печерський район, місто Київ	Землі промисловості, транспорту, електронних комунікацій, енергетики, оборони та іншого призначення	12.04 Для розміщення та експлуатації будівель і споруд автомобільного транспорту та дорожнього господарства
			8000000000:82:103:0014	0,0035	Набережне шосе, Печерський район, місто Київ	Землі промисловості, транспорту, електронних комунікацій, енергетики, оборони та іншого призначення	14.02 Для розміщення, будівництва, експлуатації та обслуговування будівель і споруд об'єктів передачі електричної енергії
			8000000000:82:103:0015	0,0022	естакадний з'їзд з Набережного шосе на Дніпровський узвіз, Печерський район, місто Київ	Землі промисловості, транспорту, електронних комунікацій, енергетики, оборони та іншого призначення	12.04 Для розміщення та експлуатації будівель і споруд автомобільного транспорту та дорожнього господарства
			8000000000:82:103:0016	0,0002	з'їзд з Дніпровського узвозу на Набережне шосе біля станції метро «Дніпро», Печерський район, місто Київ	Землі промисловості, транспорту, електронних комунікацій, енергетики, оборони та іншого призначення	12.04 Для розміщення та експлуатації будівель і споруд автомобільного транспорту та дорожнього господарства
			8000000000:82:103:0017	0,0023	естакадний з'їзд з Набережного шосе на Дніпровський узвіз, Печерський район, місто Київ	Землі промисловості, транспорту, електронних комунікацій, енергетики, оборони та іншого призначення	12.04 Для розміщення та експлуатації будівель і споруд автомобільного транспорту та дорожнього господарства
			8000000000:82:103:0018	0,0034	Набережне шосе, Печерський район, місто Київ	Землі промисловості, транспорту, електронних комунікацій, енергетики, оборони та іншого призначення	13.01 Для розміщення та експлуатації об'єктів і споруд електронних комунікацій
			8000000000:82:103:0019	0,2153	Набережне шосе, Печерський район, місто Київ	Землі водного фонду	10.10 Для будівництва та експлуатації гідротехнічних, гідрометричних та лінійних споруд

8000000000:82:103:0020	0,1531	естакадний з'їзд з Набережного шосе на Дніпровський узвіз, Печерський район, місто Київ	Землі промисловості, транспорту, електронних комунікацій, енергетики, оборони та іншого призначення	12.04 Для розміщення та експлуатації будівель і споруд автомобільного транспорту та дорожнього господарства
8000000000:82:103:0021	1,2841	Набережне шосе, Печерський район, місто Київ	Землі промисловості, транспорту, електронних комунікацій, енергетики, оборони та іншого призначення	12.04 Для розміщення та експлуатації будівель і споруд автомобільного транспорту та дорожнього господарства
8000000000:82:103:0022	0,2439	з'їзд з Дніпровського узвозу на Набережне шосе біля станції метро «Дніпро», Печерський район, місто Київ	Землі промисловості, транспорту, електронних комунікацій, енергетики, оборони та іншого призначення	12.04 Для розміщення та експлуатації будівель і споруд автомобільного транспорту та дорожнього господарства
8000000000:82:103:0023	0,1933	Набережне шосе (біля мосту Патона), Печерський район, місто Київ	Землі водного фонду	10.02 Для облаштування та догляду за прибережними захисними смугами
8000000000:82:103:0024	0,0022	естакадний з'їзд з Набережного шосе на Дніпровський узвіз, Печерський район, місто Київ	Землі промисловості, транспорту, електронних комунікацій, енергетики, оборони та іншого призначення	12.04 Для розміщення та експлуатації будівель і споруд автомобільного транспорту та дорожнього господарства
8000000000:82:103:0025	0,8844	Набережне шосе, Печерський район, місто Київ	Землі водного фонду	10.10 Для будівництва та експлуатації гідротехнічних, гідрометричних та лінійних споруд
8000000000:82:103:0026	0,7127	Набережне шосе, Печерський район, місто Київ	Землі промисловості, транспорту, електронних комунікацій, енергетики, оборони та іншого призначення	12.13 Земельні ділянки загального користування, які використовуються як вулиці, майдани, проїзди, дороги, набережні
8000000000:82:103:0027	0,0849	Набережне шосе, Печерський район, місто Київ	Землі промисловості, транспорту, електронних комунікацій, енергетики, оборони та іншого призначення	12.13 Земельні ділянки загального користування, які використовуються як вулиці, майдани, проїзди, дороги, набережні

4	659105207	Технічна документація із землеустрою щодо інвентаризації земель на території кадастрового кварталу 72:148 обмеженого вулицею Жилянською, вулицею Володимирською, вулицею Короленківською, вулицею Тарасівською у Голосіївському районі м. Києва	8000000000:72:148:0017	0,2287	вулиця Жилянська, 41, Голосіївський район, місто Київ	Землі житлової та громадської забудови	02.10 Для будівництва і обслуговування багатоквартирного житлового будинку з об'єктами торгово-розважальної та ринкової інфраструктури
			8000000000:72:148:0011	0,0455	вулиця Володимирська, 94б, Голосіївський район, місто Київ	Землі промисловості, транспорту, електронних комунікацій, енергетики, оборони та іншого призначення	15.04 Для розміщення та постійної діяльності Служби безпеки
			8000000000:72:148:0013	0,0354	вулиця Володимирська, Голосіївський район, місто Київ	Землі житлової та громадської забудови	02.12 Земельні ділянки загального користування, які використовуються як внутрішньоквартальні проїзди, пішохідні зони
			8000000000:72:148:0006	0,2303	вулиця Короленківська, Голосіївський район, місто Київ	Землі промисловості, транспорту, електронних комунікацій, енергетики, оборони та іншого призначення	12.13 Земельні ділянки загального користування, які використовуються як вулиці, майдани, проїзди, дороги, набережні
			8000000000:72:148:0009	0,0670	вулиця Жилянська, 43б, Голосіївський район, місто Київ	Землі житлової та громадської забудови	03.10 Для будівництва та обслуговування адміністративних будинків, офісних будівель компаній, які займаються підприємницькою діяльністю, пов'язаною з отриманням прибутку
			8000000000:72:148:0005	0,0932	вулиця Жилянська, 43б, Голосіївський район, місто Київ	Землі житлової та громадської забудови	02.03 Для будівництва і обслуговування багатоквартирного житлового будинку
			8000000000:72:148:0014	0,2660	вулиця Жилянська, Голосіївський район, місто Київ	Землі промисловості, транспорту, електронних комунікацій, енергетики, оборони та іншого призначення	12.04 Для розміщення та експлуатації будівель і споруд автомобільного транспорту та дорожнього господарства
			8000000000:72:148:0019	0,1527	вулиця Володимирська, Голосіївський район, місто Київ	Землі промисловості, транспорту, електронних комунікацій, енергетики, оборони та іншого призначення	12.04 Для розміщення та експлуатації будівель і споруд автомобільного транспорту та дорожнього господарства

			8000000000:72:148:0016	0,0093	вулиця Володимирська, Голосіївський район, місто Київ	Землі промисловості, транспорту, електронних комунікацій, енергетики, оборони та іншого призначення	12.13 Земельні ділянки загального користування, які використовуються як вулиці, майдани, проїзди, дороги, набережні
			8000000000:72:148:0008	0,2502	вулиця Жилянська, Голосіївський район, місто Київ	Землі промисловості, транспорту, електронних комунікацій, енергетики, оборони та іншого призначення	12.13 Земельні ділянки загального користування, які використовуються як вулиці, майдани, проїзди, дороги, набережні
			8000000000:72:148:0012	0,0338	вулиця Володимирська, 96, Голосіївський район, місто Київ	Землі житлової та громадської забудови	02.10 Для будівництва і обслуговування багатоквартирного житлового будинку з об'єктами торгово-розважальної та ринкової інфраструктури
			8000000000:72:148:0023	0,1251	вулиця Жилянська, 39/92, вулиця Володимирська, 94, Голосіївський район, місто Київ	Землі історико-культурного призначення	08.01 Для забезпечення охорони об'єктів культурної спадщини
5	252941610	Технічна документація із землеустрою щодо інвентаризації земель на території кадастрового кварталу 76:055 обмеженого вул. Шовковична, вул. Дарвіна та провулком Козловського Івана у Печерському районі м.Києва	8000000000:76:055:0005	0,1443	вулиця Шовковична, 38, Печерський район, місто Київ	Землі житлової та громадської забудови	02.10 Для будівництва і обслуговування багатоквартирного житлового будинку з об'єктами торгово-розважальної та ринкової інфраструктури
			8000000000:76:055:0008	0,2932	провулок Козловського Івана, 2/18, Печерський район, місто Київ	Землі житлової та громадської забудови	02.03 Для будівництва і обслуговування багатоквартирного житлового будинку
			8000000000:76:055:0007	0,2075	вулиця Дарвіна, 7, Печерський район, місто Київ	Землі житлової та громадської забудови	02.10 Для будівництва і обслуговування багатоквартирного житлового будинку з об'єктами торгово-розважальної та ринкової інфраструктури
			8000000000:76:055:0014	0,1498	вулиця Дарвіна, 1, Печерський район, місто Київ	Землі житлової та громадської забудови	02.10 Для будівництва і обслуговування багатоквартирного житлового будинку з об'єктами торгово-розважальної та ринкової інфраструктури
			8000000000:76:055:0016	0,4220	вулиця Дарвіна, 5, Печерський район, місто Київ	Землі історико-культурного призначення	08.01 Для забезпечення охорони об'єктів культурної спадщини
			8000000000:76:055:0021	0,3109	провулок Козловського Івана, 6-8, Печерський район, місто Київ	Землі рекреаційного призначення	07.08 Земельні ділянки загального користування, які використовуються як зелені насадження загального користування

			провулок Козловського Івана, Печерський район, місто Київ	Землі промисловості, транспорту, електронних комунікацій, енергетики, оборони та іншого призначення	12.13 Земельні ділянки загального користування, які використовуються як вулиці, майдани, проїзди, дороги, набережні	
		8000000000:76:055:1000	0,0525			
		8000000000:76:055:0015	0,1719	вулиця Шовковична, вулиця Дарвіна, Печерський район, місто Київ	Землі промисловості, транспорту, електронних комунікацій, енергетики, оборони та іншого призначення	12.13 Земельні ділянки загального користування, які використовуються як вулиці, майдани, проїзди, дороги, набережні
		8000000000:76:055:0006	0,0999	вулиця Шовковична, Печерський район, місто Київ	Землі промисловості, транспорту, електронних комунікацій, енергетики, оборони та іншого призначення	12.04 Для розміщення та експлуатації будівель і споруд автомобільного транспорту та дорожнього господарства
		8000000000:76:055:0009	0,2577	вулиця Дарвіна, Печерський район, місто Київ	Землі промисловості, транспорту, електронних комунікацій, енергетики, оборони та іншого призначення	12.04 Для розміщення та експлуатації будівель і споруд автомобільного транспорту та дорожнього господарства
		8000000000:76:055:0013	0,0118	провулок Козловського Івана, Печерський район, місто Київ	Землі житлової та громадської забудови	02.12 Земельні ділянки загального користування, які використовуються як внутрішньоквартальні проїзди, пішохідні зони
		8000000000:76:055:0004	0,1221	вулиця Дарвіна, 3, Печерський район, місто Київ	Землі житлової та громадської забудови	02.10 Для будівництва і обслуговування багатоквартирного житлового будинку з об'єктами торгово-розважальної та ринкової інфраструктури
		8000000000:76:055:0003	0,0104	вулиця Дарвіна, Печерський район, місто Київ	Землі житлової та громадської забудови	02.12 Земельні ділянки загального користування, які використовуються як внутрішньоквартальні проїзди, пішохідні зони
		8000000000:76:055:0011	0,0145	вулиця Шовковична, Печерський район, місто Київ	Землі житлової та громадської забудови	02.12 Земельні ділянки загального користування, які використовуються як внутрішньоквартальні проїзди, пішохідні зони

6	315222069	Технічна документація із землеустрою щодо інвентаризації земель на території кадастрового кварталу 90:014 в межах острова без назви, обмеженого затокою річки Дніпро (о. Галерний) у Голосіївському районі м. Києва	8000000000:90:014:0001	0,3667	острів без назви в затоці річки Дніпро (о. Галерний), Голосіївський район, місто Київ	Землі водного фонду	10.02 Для облаштування та догляду за прибережними захисними смугами
7	444526149	Технічна документація із землеустрою щодо інвентаризації земель на території кадастрового кварталу 90:123 обмеженого шосе Дніпровським, вул. Пирогівський шлях, вул. Заболотного Академіка та залізничними коліями у Голосіївському районі м. Києва	8000000000:90:123:0011	1,1301	вулиця Пирогівський шлях, Голосіївський район, місто Київ	Землі промисловості, транспорту, електронних комунікацій, енергетики, оборони та іншого призначення	11.02 Для розміщення та експлуатації основних, підсобних і допоміжних будівель та споруд підприємств переробної, машинобудівної та іншої промисловості
			8000000000:90:123:0008	0,0040	вулиця Пирогівський шлях, Голосіївський район, місто Київ	Землі промисловості, транспорту, електронних комунікацій, енергетики, оборони та іншого призначення	14.02 Для розміщення, будівництва, експлуатації та обслуговування будівель і споруд об'єктів передачі електричної енергії
			8000000000:90:123:0007	0,0043	вулиця Пирогівський шлях, Голосіївський район, місто Київ	Землі промисловості, транспорту, електронних комунікацій, енергетики, оборони та іншого призначення	14.02 Для розміщення, будівництва, експлуатації та обслуговування будівель і споруд об'єктів передачі електричної енергії
			8000000000:90:123:0015	1,1651	вулиця Пирогівський шлях, Голосіївський район, місто Київ	Землі водного фонду	10.01 Для експлуатації та догляду за водними об'єктами
			8000000000:90:123:0004	0,0171	вулиця Пирогівський шлях, Голосіївський район, місто Київ	Землі промисловості, транспорту, електронних комунікацій, енергетики, оборони та іншого призначення	12.04 Для розміщення та експлуатації будівель і споруд автомобільного транспорту та дорожнього господарства
			8000000000:90:123:0013	0,4334	вулиця Пирогівський шлях, Голосіївський район, місто Київ	Землі промисловості, транспорту, електронних комунікацій, енергетики, оборони та іншого призначення	12.04 Для розміщення та експлуатації будівель і споруд автомобільного транспорту та дорожнього господарства

8000000000:90:123:0005	0,3458	вулиця Пирогівський шлях, Голосіївський район, місто Київ	Землі промисловості, транспорту, електронних комунікацій, енергетики, оборони та іншого призначення	12.13 Земельні ділянки загального користування, які використовуються як вулиці, майдани, проїзди, дороги, набережні
8000000000:90:123:0012	1,4038	вулиця Пирогівський шлях, Голосіївський район, місто Київ	Землі промисловості, транспорту, електронних комунікацій, енергетики, оборони та іншого призначення	14.05 Земельні ділянки загального користування, які використовуються як зелені насадження спеціального призначення
8000000000:90:123:0006	1,3638	вулиця Пирогівський шлях, Голосіївський район, місто Київ	Землі водного фонду	10.08 Для культурно-оздоровчих потреб, рекреаційних, спортивних і туристичних цілей
8000000000:90:123:0009	1,3542	вулиця Пирогівський шлях, Голосіївський район, місто Київ	Землі водного фонду	10.08 Для культурно-оздоровчих потреб, рекреаційних, спортивних і туристичних цілей
8000000000:90:123:0014	0,0053	вулиця Пирогівський шлях, Голосіївський район, місто Київ	Землі промисловості, транспорту, електронних комунікацій, енергетики, оборони та іншого призначення	14.02 Для розміщення, будівництва, експлуатації та обслуговування будівель і споруд об'єктів передачі електричної енергії
8000000000:90:123:0019	0,0046	Голосіївський район, місто Київ	Землі промисловості, транспорту, електронних комунікацій, енергетики, оборони та іншого призначення	14.02 Для розміщення, будівництва, експлуатації та обслуговування будівель і споруд об'єктів передачі електричної енергії
8000000000:90:123:0032	0,0062	Голосіївський район, місто Київ	Землі промисловості, транспорту, електронних комунікацій, енергетики, оборони та іншого призначення	14.02 Для розміщення, будівництва, експлуатації та обслуговування будівель і споруд об'єктів передачі електричної енергії
8000000000:90:123:0024	0,0118	Голосіївський район, місто Київ	Землі промисловості, транспорту, електронних комунікацій, енергетики, оборони та іншого призначення	14.02 Для розміщення, будівництва, експлуатації та обслуговування будівель і споруд об'єктів передачі електричної енергії
8000000000:90:123:0027	0,0122	Голосіївський район, місто Київ	Землі промисловості, транспорту, електронних комунікацій, енергетики, оборони та іншого призначення	14.02 Для розміщення, будівництва, експлуатації та обслуговування будівель і споруд об'єктів передачі електричної енергії

			8000000000:90:123:0026	0,0046	Голосіївський район, місто Київ	Землі промисловості, транспорту, електронних комунікацій, енергетики, оборони та іншого призначення	14.02 Для розміщення, будівництва, експлуатації та обслуговування будівель і споруд об'єктів передачі електричної енергії
			8000000000:90:123:0022	0,0038	Голосіївський район, місто Київ	Землі промисловості, транспорту, електронних комунікацій, енергетики, оборони та іншого призначення	14.02 Для розміщення, будівництва, експлуатації та обслуговування будівель і споруд об'єктів передачі електричної енергії
			8000000000:90:123:0020	1,8885	вулиця Заболотного Академіка, Голосіївський район, місто Київ	Землі промисловості, транспорту, електронних комунікацій, енергетики, оборони та іншого призначення	14.05 Земельні ділянки загального користування, які використовуються як зелені насадження спеціального призначення
			8000000000:90:123:0021	0,0059	Голосіївський район, місто Київ	Землі промисловості, транспорту, електронних комунікацій, енергетики, оборони та іншого призначення	14.02 Для розміщення, будівництва, експлуатації та обслуговування будівель і споруд об'єктів передачі електричної енергії
			8000000000:90:123:0028	0,0048	Голосіївський район, місто Київ	Землі промисловості, транспорту, електронних комунікацій, енергетики, оборони та іншого призначення	14.02 Для розміщення, будівництва, експлуатації та обслуговування будівель і споруд об'єктів передачі електричної енергії
			8000000000:90:123:0023	0,0045	Голосіївський район, місто Київ	Землі промисловості, транспорту, електронних комунікацій, енергетики, оборони та іншого призначення	14.02 Для розміщення, будівництва, експлуатації та обслуговування будівель і споруд об'єктів передачі електричної енергії

8	431528727	Технічна документація із землеустрою щодо інвентаризації земель на території кадастрового кварталу, 72:453, обмеженого вулицями Кондукторською, Нововокзальною, Городньою, Докучаєвською та Привітною у Солом'янському районі м. Києва	8000000000:72:453:0007	0,0671	вулиця Кондукторська, вулиця Нововокзальна, Солом'янський район, місто Київ	Землі промисловості, транспорту, електронних комунікацій, енергетики, оборони та іншого призначення	12.13 Земельні ділянки загального користування, які використовуються як вулиці, майдани, проїзди, дороги, набережні
			8000000000:72:453:0010	0,2627	вулиця Нововокзальна, Солом'янський район, місто Київ	Землі промисловості, транспорту, електронних комунікацій, енергетики, оборони та іншого призначення	12.04 Для розміщення та експлуатації будівель і споруд автомобільного транспорту та дорожнього господарства
			8000000000:72:453:0011	0,0577	вулиця Городня, Солом'янський район, місто Київ	Землі промисловості, транспорту, електронних комунікацій, енергетики, оборони та іншого призначення	11.07 Земельні ділянки загального користування, які використовуються як зелені насадження спеціального призначення
			8000000000:72:453:0018	0,3054	вулиця Городня, Солом'янський район, місто Київ	Землі промисловості, транспорту, електронних комунікацій, енергетики, оборони та іншого призначення	11.07 Земельні ділянки загального користування, які використовуються як зелені насадження спеціального призначення
			8000000000:72:453:0021	0,0101	вулиця Городня, Солом'янський район, місто Київ	Землі промисловості, транспорту, електронних комунікацій, енергетики, оборони та іншого призначення	14.02 Для розміщення, будівництва, експлуатації та обслуговування будівель і споруд об'єктів передачі електричної енергії
			8000000000:72:453:0029	0,2752	вулиця Докучаєвська, 11, Солом'янський район, місто Київ	Землі житлової та громадської забудови	02.03 Для будівництва і обслуговування багатоквартирного житлового будинку
			8000000000:72:453:0031	0,0200	вулиця Городня, Солом'янський район, місто Київ	Землі промисловості, транспорту, електронних комунікацій, енергетики, оборони та іншого призначення	11.07 Земельні ділянки загального користування, які використовуються як зелені насадження спеціального призначення
			8000000000:72:453:0039	0,3320	вулиця Нововокзальна, 19, Солом'янський район, місто Київ	Землі житлової та громадської забудови	02.03 Для будівництва і обслуговування багатоквартирного житлового будинку
			8000000000:72:453:0042	0,0794	вулиця Нововокзальна, вулиця Городня, Солом'янський район, місто Київ	Землі промисловості, транспорту, електронних комунікацій, енергетики, оборони та іншого призначення	12.13 Земельні ділянки загального користування, які використовуються як вулиці, майдани, проїзди, дороги, набережні

8000000000:72:453:0045	0,4166	вулиця Городня, 32, Солом'янський район, місто Київ	Землі житлової та громадської забудови	02.04 Для будівництва і обслуговування будівель тимчасового проживання
8000000000:72:453:0046	0,0378	вулиця Городня, Солом'янський район, місто Київ	Землі промисловості, транспорту, електронних комунікацій, енергетики, оборони та іншого призначення	12.13 Земельні ділянки загального користування, які використовуються як вулиці, майдани, проїзди, дороги, набережні
8000000000:72:453:0049	0,0109	вулиця Городня, 32, Солом'янський район, місто Київ	Землі промисловості, транспорту, електронних комунікацій, енергетики, оборони та іншого призначення	14.02 Для розміщення, будівництва, експлуатації та обслуговування будівель і споруд об'єктів передачі електричної енергії
8000000000:72:453:0050	0,0313	вулиця Привітна, Солом'янський район, місто Київ	Землі промисловості, транспорту, електронних комунікацій, енергетики, оборони та іншого призначення	12.04 Для розміщення та експлуатації будівель і споруд автомобільного транспорту та дорожнього господарства
8000000000:72:453:0051	0,1623	вулиця Докучаєвська, Солом'янський район, місто Київ	Землі промисловості, транспорту, електронних комунікацій, енергетики, оборони та іншого призначення	12.04 Для розміщення та експлуатації будівель і споруд автомобільного транспорту та дорожнього господарства
8000000000:72:453:0052	0,2166	вулиця Кондукторська, Солом'янський район, місто Київ	Землі промисловості, транспорту, електронних комунікацій, енергетики, оборони та іншого призначення	12.04 Для розміщення та експлуатації будівель і споруд автомобільного транспорту та дорожнього господарства
8000000000:72:453:0053	0,0051	вулиця Городня, Солом'янський район, місто Київ	Землі промисловості, транспорту, електронних комунікацій, енергетики, оборони та іншого призначення	14.02 Для розміщення, будівництва, експлуатації та обслуговування будівель і споруд об'єктів передачі електричної енергії
8000000000:72:453:0056	0,0928	вулиця Нововокзальна, 37, Солом'янський район, місто Київ	Землі житлової та громадської забудови	02.03 Для будівництва і обслуговування багатоквартирного житлового будинку
8000000000:72:453:0057	0,0432	вулиця Городня, вулиця Докучаєвська, Солом'янський район, місто Київ	Землі промисловості, транспорту, електронних комунікацій, енергетики, оборони та іншого призначення	12.13 Земельні ділянки загального користування, які використовуються як вулиці, майдани, проїзди, дороги, набережні

			8000000000:72:453:0058	0,6298	вулиця Нововокзальна, 21, Солом'янський район, місто Київ	Землі житлової та громадської забудови	02.10 Для будівництва і обслуговування багатоквартирного житлового будинку з об'єктами торгово-розважальної та ринкової інфраструктури
			8000000000:72:453:0233	0,2962	вулиця Городня, Солом'янський район, місто Київ	Землі промисловості, транспорту, електронних комунікацій, енергетики, оборони та іншого призначення	12.04 Для розміщення та експлуатації будівель і споруд автомобільного транспорту та дорожнього господарства
9	752641520	Технічна документація із землеустрою щодо інвентаризації земель на території кадастрового кварталу 69:189 обмеженого вулицями Августина Волошина, Каравасва Професора, Яблонської Тетяни та Польовою у Солом'янському районі м. Києва	8000000000:69:189:0010	0,0394	вулиця Августина Волошина, Солом'янський район, місто Київ	Землі промисловості, транспорту, електронних комунікацій, енергетики, оборони та іншого призначення	12.13 Земельні ділянки загального користування, які використовуються як вулиці, майдани, проїзди, дороги, набережні
			8000000000:69:189:0013	0,0286	вулиця Августина Волошина, Солом'янський район, місто Київ	Землі промисловості, транспорту, електронних комунікацій, енергетики, оборони та іншого призначення	12.13 Земельні ділянки загального користування, які використовуються як вулиці, майдани, проїзди, дороги, набережні
			8000000000:69:189:0014	0,2644	вулиця Яблонської Тетяни, 2, Солом'янський район, місто Київ	Землі житлової та громадської забудови	02.03 Для будівництва і обслуговування багатоквартирного житлового будинку
			8000000000:69:189:0015	0,0525	вулиця Яблонської Тетяни, Солом'янський район, місто Київ	Землі промисловості, транспорту, електронних комунікацій, енергетики, оборони та іншого призначення	12.13 Земельні ділянки загального користування, які використовуються як вулиці, майдани, проїзди, дороги, набережні
			8000000000:69:189:0018	0,3456	вулиця Каравасва Професора, вулиця Тутковського Академіка, Солом'янський район, місто Київ	Землі промисловості, транспорту, електронних комунікацій, енергетики, оборони та іншого призначення	12.04 Для розміщення та експлуатації будівель і споруд автомобільного транспорту та дорожнього господарства

8000000000:69:189:0021	0,0175	вулиця Яблонської Тетяни, 2, Солом'янський район, місто Київ	Землі промисловості, транспорту, електронних комунікацій, енергетики, оборони та іншого призначення	14.02 Для розміщення, будівництва, експлуатації та обслуговування будівель і споруд об'єктів передачі електричної енергії
8000000000:69:189:0027	0,1123	вулиця Яблонської Тетяни, Солом'янський район, місто Київ	Землі промисловості, транспорту, електронних комунікацій, енергетики, оборони та іншого призначення	12.13 Земельні ділянки загального користування, які використовуються як вулиці, майдани, проїзди, дороги, набережні
8000000000:69:189:0028	0,0522	вулиця Караваєва Професора, 1/28, Солом'янський район, місто Київ	Землі рекреаційного призначення	07.08 Земельні ділянки загального користування, які використовуються як зелені насадження загального користування
8000000000:69:189:0029	0,0658	вулиця Тутковського Академіка, Солом'янський район, місто Київ	Землі промисловості, транспорту, електронних комунікацій, енергетики, оборони та іншого призначення	12.13 Земельні ділянки загального користування, які використовуються як вулиці, майдани, проїзди, дороги, набережні
8000000000:69:189:0030	0,3450	вулиця Августина Волошина, Солом'янський район, місто Київ	Землі промисловості, транспорту, електронних комунікацій, енергетики, оборони та іншого призначення	12.13 Земельні ділянки загального користування, які використовуються як вулиці, майдани, проїзди, дороги, набережні
8000000000:69:189:0032	0,0841	вулиця Польова, Солом'янський район, місто Київ	Землі промисловості, транспорту, електронних комунікацій, енергетики, оборони та іншого призначення	12.04 Для розміщення та експлуатації будівель і споруд автомобільного транспорту та дорожнього господарства
8000000000:69:189:0033	0,0365	вулиця Яблонської Тетяни, Солом'янський район, місто Київ	Землі житлової та громадської забудови	02.12 Земельні ділянки загального користування, які використовуються як внутрішньоквартальні проїзди, пішохідні зони
8000000000:69:189:0034	0,0309	вулиця Яблонської Тетяни, Солом'янський район, місто Київ	Землі промисловості, транспорту, електронних комунікацій, енергетики, оборони та іншого призначення	12.13 Земельні ділянки загального користування, які використовуються як вулиці, майдани, проїзди, дороги, набережні

8000000000:69:189:0035	0,0490	вулиця Караваєва Професора, Солом'янський район, місто Київ	Землі промисловості, транспорту, електронних комунікацій, енергетики, оборони та іншого призначення	12.13 Земельні ділянки загального користування, які використовуються як вулиці, майдани, проїзди, дороги, набережні
8000000000:69:189:0036	0,0124	вулиця Августина Волошина, Солом'янський район, місто Київ	Землі промисловості, транспорту, електронних комунікацій, енергетики, оборони та іншого призначення	12.13 Земельні ділянки загального користування, які використовуються як вулиці, майдани, проїзди, дороги, набережні
8000000000:69:189:0037	0,1440	на розі вулиць Августина Волошина та Караваєва Професора, Солом'янський район, місто Київ	Землі промисловості, транспорту, електронних комунікацій, енергетики, оборони та іншого призначення	12.04 Для розміщення та експлуатації будівель і споруд автомобільного транспорту та дорожнього господарства
8000000000:69:189:0038	1,0601	вулиця Августина Волошина, 2, 2а, Солом'янський район, місто Київ	Землі житлової та громадської забудови	02.10 Для будівництва і обслуговування багатоквартирного житлового будинку з об'єктами торгово-розважальної та ринкової інфраструктури
8000000000:69:189:0039	0,0926	вулиця Яблонської Тетяни, Солом'янський район, місто Київ	Землі житлової та громадської забудови	02.12 Земельні ділянки загального користування, які використовуються як внутрішньоквартальні проїзди, пішохідні зони
8000000000:69:189:0040	0,4747	вулиця Яблонської Тетяни, 6, Солом'янський район, місто Київ	Землі житлової та громадської забудови	02.10 Для будівництва і обслуговування багатоквартирного житлового будинку з об'єктами торгово-розважальної та ринкової інфраструктури
8000000000:69:189:0049	0,2874	вулиця Яблонської Тетяни, 4, Солом'янський район, місто Київ	Землі житлової та громадської забудови	02.03 Для будівництва і обслуговування багатоквартирного житлового будинку
8000000000:69:189:1979	0,0398	вулиця Яблонської Тетяни, Солом'янський район, місто Київ	Землі промисловості, транспорту, електронних комунікацій, енергетики, оборони та іншого призначення	12.13 Земельні ділянки загального користування, які використовуються як вулиці, майдани, проїзди, дороги, набережні

10	666315235	Технічна документація із землеустрою щодо інвентаризації земель на території кадастрового кварталу 72:438 обмеженого вул. Гетьмана Вадима, вул. Залізничною, річкою Либідь, просп.Повітрофлотським, вул. Уманською та територією парку у Солом'янському районі м. Києва	8000000000:69:181:0022	0,3079	вулиця Залізнична, Солом'янський район, місто Київ	Землі промисловості, транспорту, електронних комунікацій, енергетики, оборони та іншого призначення	12.04 Для розміщення та експлуатації будівель і споруд автомобільного транспорту та дорожнього господарства
			8000000000:69:188:0006	0,0049	вулиця Залізнична (струмок без назви), Солом'янський район, місто Київ	Землі водного фонду	10.01 Для експлуатації та догляду за водними об'єктами
			8000000000:69:188:0007	0,0345	вулиця Залізнична (струмок без назви), Солом'янський район, місто Київ	Землі водного фонду	10.02 Для облаштування та догляду за прибережними захисними смугами
			8000000000:72:438:0008	0,0129	Солом'янський район, місто Київ	Землі промисловості, транспорту, електронних комунікацій, енергетики, оборони та іншого призначення	14.02 Для розміщення, будівництва, експлуатації та обслуговування будівель і споруд об'єктів передачі електричної енергії
			8000000000:72:438:0009	0,0090	вулиця Залізнична, Солом'янський район, місто Київ	Землі промисловості, транспорту, електронних комунікацій, енергетики, оборони та іншого призначення	12.13 Земельні ділянки загального користування, які використовуються як вулиці, майдани, проїзди, дороги, набережні
			8000000000:72:438:0010	0,0552	вулиця Уманська, 6, Солом'янський район, місто Київ	Землі промисловості, транспорту, електронних комунікацій, енергетики, оборони та іншого призначення	13.02 Для розміщення та експлуатації будівель та споруд об'єктів поштового зв'язку
			8000000000:72:438:0011	0,0357	вулиця Залізнична (р. Либідь), Солом'янський район, місто Київ	Землі водного фонду	10.01 Для експлуатації та догляду за водними об'єктами
			8000000000:72:438:0012	0,3948	вулиця Залізнична, Солом'янський район, місто Київ	Землі водного фонду	10.02 Для облаштування та догляду за прибережними захисними смугами

			8000000000:72:438:0013	0,4123	вулиця Залізнична, Солом'янський район, місто Київ	Землі промисловості, транспорту, електронних комунікацій, енергетики, оборони та іншого призначення	11.07 Земельні ділянки загального користування, які використовуються як зелені насадження спеціального призначення
			8000000000:72:438:0014	0,2135	вулиця Залізнична, Солом'янський район, місто Київ	Землі промисловості, транспорту, електронних комунікацій, енергетики, оборони та іншого призначення	12.13 Земельні ділянки загального користування, які використовуються як вулиці, майдани, проїзди, дороги, набережні
			8000000000:72:438:0015	0,0315	вулиця Залізнична (струмок без назви), Солом'янський район, місто Київ	Землі водного фонду	10.01 Для експлуатації та догляду за водними об'єктами
			8000000000:72:438:0016	0,0712	вулиця Уманська, 6, Солом'янський район, місто Київ	Землі промисловості, транспорту, електронних комунікацій, енергетики, оборони та іншого призначення	12.01 Для розміщення та експлуатації будівель і споруд залізничного транспорту
11	252312698	Технічна документація із землеустрою щодо інвентаризації земель на території кадастрового кварталу 69:137 обмеженого вул. Леваневського, вул. Тупікова Генерала, вул. Голего Миколи та вул. Ніжинська у Солом'янському районі м. Києва	8000000000:69:146:0004	0,5304	вулиця Голего Миколи, Солом'янський район, місто Київ	Землі промисловості, транспорту, електронних комунікацій, енергетики, оборони та іншого призначення	12.04 Для розміщення та експлуатації будівель і споруд автомобільного транспорту та дорожнього господарства
			8000000000:69:137:0245	0,6260	вулиця Леваневського, 7, Солом'янський район, місто Київ	Землі житлової та громадської забудови	02.03 Для будівництва і обслуговування багатоквартирного житлового будинку
			8000000000:69:137:0049	0,3795	вулиця Леваневського, вулиця Слов'янська, Солом'янський район, місто Київ	Землі житлової та громадської забудови	02.12 Земельні ділянки загального користування, які використовуються як внутрішньквартальні проїзди, пішохідні зони
			8000000000:69:137:0040	1,2221	вулиця Ніжинська, вулиця Слов'янська, вулиця Леваневського, вулиця Тупікова Генерала, вулиця Голего Миколи, Солом'янський район, місто Київ	Землі промисловості, транспорту, електронних комунікацій, енергетики, оборони та іншого призначення	12.13 Земельні ділянки загального користування, які використовуються як вулиці, майдани, проїзди, дороги, набережні

8000000000:69:137:0015	0,0947	вулиця Тупікова Генерала, Солом'янський район, місто Київ	Землі житлової та громадської забудови	02.12 Земельні ділянки загального користування, які використовуються як внутрішньоквартальні проїзди, пішохідні зони
8000000000:69:137:0014	0,0863	вулиця Голего Миколи, Солом'янський район, місто Київ	Землі рекреаційного призначення	07.08 Земельні ділянки загального користування, які використовуються як зелені насадження загального користування
8000000000:69:137:0013	0,0136	вулиця Леваневського, 7, Солом'янський район, місто Київ	Землі промисловості, транспорту,електронних комунікацій, енергетики, оборони та іншого призначення	11.04 Для розміщення та експлуатації основних, підсобних і допоміжних будівель та споруд технічної інфраструктури (виробництва та розподілення газу, постачання пари та гарячої води, збирання, очищення та розподілення води)
8000000000:69:137:0012	0,2578	вулиця Леваневського, Солом'янський район, місто Київ	Землі промисловості, транспорту,електронних комунікацій, енергетики, оборони та іншого призначення	12.04 Для розміщення та експлуатації будівель і споруд автомобільного транспорту та дорожнього господарства
8000000000:69:137:0010	0,2061	вулиця Ніжинська, Солом'янський район, місто Київ	Землі промисловості, транспорту,електронних комунікацій, енергетики, оборони та іншого призначення	12.04 Для розміщення та експлуатації будівель і споруд автомобільного транспорту та дорожнього господарства
8000000000:69:137:0006	1,7917	вулиця Голего Миколи 28/32, 28а, 12, вулиця Ніжинська 7, Солом'янський район, місто Київ	Землі житлової та громадської забудови	02.03 Для будівництва і обслуговування багатоквартирного житлового будинку
8000000000:69:137:0004	0,1033	вулиця Слов'янська , Солом'янський район, місто Київ	Землі промисловості, транспорту,електронних комунікацій, енергетики, оборони та іншого призначення	12.04 Для розміщення та експлуатації будівель і споруд автомобільного транспорту та дорожнього господарства
8000000000:69:137:0003	0,3292	вулиця Голего Миколи, 6 , Солом'янський район, місто Київ	Землі житлової та громадської забудови	02.10 Для будівництва і обслуговування багатоквартирного житлового будинку з об'єктами торгово-розважальної та ринкової інфраструктури
8000000000:69:137:0002	0,0148	вулиця Голего Миколи, 28а , Солом'янський район, місто Київ	Землі промисловості, транспорту, електронних комунікацій, енергетики, оборони та іншого призначення	14.02 Для розміщення, будівництва, експлуатації та обслуговування будівель і споруд об'єктів передачі електричної енергії

			8000000000:69:137:0001	0,0166	вулиця Леваневського, 7, Солом'янський район, місто Київ	Землі промисловості, транспорту, електронних комунікацій, енергетики, оборони та іншого призначення	14.02 Для розміщення, будівництва, експлуатації та обслуговування будівель і споруд об'єктів передачі електричної енергії
12	473524391	Технічна документація із землеустрою щодо інвентаризації земель на території кадастрового кварталу 79:110 обмеженого вул. Заболотного Академіка у Голосіївському районі м. Києва	8000000000:79:110:0001	0,2222	вулиця Заболотного Академіка, Голосіївський район, місто Київ	Землі житлової та громадської забудови	02.12 Земельні ділянки загального користування, які використовуються як внутрішньоквартальні проїзди, пішохідні зони
			8000000000:79:110:0003	4,8309	вулиця Заболотного Академіка, 13, Голосіївський район, місто Київ	Землі рекреаційного призначення	07.02 Для будівництва та обслуговування об'єктів фізичної культури і спорту
			8000000000:79:110:0004	0,0092	вулиця Заболотного Академіка, Голосіївський район, місто Київ	Землі промисловості, транспорту, електронних комунікацій, енергетики, оборони та іншого призначення	11.04 Для розміщення та експлуатації основних, підсобних і допоміжних будівель та споруд технічної інфраструктури (виробництва та розподілення газу, постачання пари та гарячої води, збирання, очищення та розподілення води)
			8000000000:79:110:0006	0,5310	вулиця Заболотного Академіка, 15а, Голосіївський район, місто Київ	Землі рекреаційного призначення	07.02 Для будівництва та обслуговування об'єктів фізичної культури і спорту
			8000000000:79:110:0007	0,0145	вулиця Заболотного Академіка, 15, Голосіївський район, місто Київ	Землі промисловості, транспорту, електронних комунікацій, енергетики, оборони та іншого призначення	14.02 Для розміщення, будівництва, експлуатації та обслуговування будівель і споруд об'єктів передачі електричної енергії
			8000000000:79:110:0008	0,3329	вулиця Заболотного Академіка, Голосіївський район, місто Київ	Землі промисловості, транспорту, електронних комунікацій, енергетики, оборони та іншого призначення	12.04 Для розміщення та експлуатації будівель і споруд автомобільного транспорту та дорожнього господарства
			8000000000:79:110:0019	0,0363	вулиця Заболотного Академіка, Голосіївський район, місто Київ	Землі промисловості, транспорту, електронних комунікацій, енергетики, оборони та іншого призначення	12.13 Земельні ділянки загального користування, які використовуються як вулиці, майдани, проїзди, дороги, набережні

8000000000:79:110:0021	0,0395	вулиця Заболотного Академіка, Голосіївський район, місто Київ	Землі промисловості, транспорту, електронних комунікацій, енергетики, оборони та іншого призначення	12.13 Земельні ділянки загального користування, які використовуються як вулиці, майдани, проїзди, дороги, набережні
8000000000:79:110:0022	0,0015	вулиця Заболотного Академіка, Голосіївський район, місто Київ	Землі промисловості, транспорту, електронних комунікацій, енергетики, оборони та іншого призначення	12.04 Для розміщення та експлуатації будівель і споруд автомобільного транспорту та дорожнього господарства
8000000000:79:110:0023	0,1674	вулиця Заболотного Академіка, Голосіївський район, місто Київ	Землі промисловості, транспорту, електронних комунікацій, енергетики, оборони та іншого призначення	12.13 Земельні ділянки загального користування, які використовуються як вулиці, майдани, проїзди, дороги, набережні
8000000000:79:110:0024	0,3272	вулиця Заболотного Академіка, Голосіївський район, місто Київ	Землі промисловості, транспорту, електронних комунікацій, енергетики, оборони та іншого призначення	12.13 Земельні ділянки загального користування, які використовуються як вулиці, майдани, проїзди, дороги, набережні
8000000000:79:110:0027	0,0846	вулиця Заболотного Академіка, Голосіївський район, місто Київ	Землі промисловості, транспорту, електронних комунікацій, енергетики, оборони та іншого призначення	12.13 Земельні ділянки загального користування, які використовуються як вулиці, майдани, проїзди, дороги, набережні
8000000000:79:110:0028	0,2927	вулиця Заболотного Академіка, Голосіївський район, місто Київ	Землі промисловості, транспорту, електронних комунікацій, енергетики, оборони та іншого призначення	12.13 Земельні ділянки загального користування, які використовуються як вулиці, майдани, проїзди, дороги, набережні
8000000000:79:110:0029	0,0129	вулиця Заболотного Академіка, Голосіївський район, місто Київ	Землі промисловості, транспорту, електронних комунікацій, енергетики, оборони та іншого призначення	12.13 Земельні ділянки загального користування, які використовуються як вулиці, майдани, проїзди, дороги, набережні
8000000000:79:700:0001	0,0064	вулиця Заболотного Академіка, Голосіївський район, місто Київ	Землі промисловості, транспорту, електронних комунікацій, енергетики, оборони та іншого призначення	12.04 Для розміщення та експлуатації будівель і споруд автомобільного транспорту та дорожнього господарства

			8000000000:79:700:0002	0,0108	вулиця Заболотного Академіка, Голосіївський район, місто Київ	Землі промисловості, транспорту, електронних комунікацій, енергетики, оборони та іншого призначення	12.04 Для розміщення та експлуатації будівель і споруд автомобільного транспорту та дорожнього господарства
			8000000000:79:700:0003	0,0139	вулиця Заболотного Академіка, Голосіївський район, місто Київ	Землі промисловості, транспорту, електронних комунікацій, енергетики, оборони та іншого призначення	12.13 Земельні ділянки загального користування, які використовуються як вулиці, майдани, проїзди, дороги, набережні
13	743919528	Технічна документація із землеустрою щодо інвентаризації земель на території кадастрового кварталу 72:075 обмеженого вул. Толстого Льва та вул. Либідська у Голосіївському районі м. Києва	8000000000:72:075:0005	0,0965	вулиця Толстого Льва, Голосіївський район, місто Київ	Землі промисловості, транспорту, електронних комунікацій, енергетики, оборони та іншого призначення	12.13 Земельні ділянки загального користування, які використовуються як вулиці, майдани, проїзди, дороги, набережні
			8000000000:72:075:0006	0,2968	вулиця Толстого Льва, Голосіївський район, місто Київ	Землі промисловості, транспорту, електронних комунікацій, енергетики, оборони та іншого призначення	12.04 Для розміщення та експлуатації будівель і споруд автомобільного транспорту та дорожнього господарства
			8000000000:72:075:0008	0,1080	вулиця Либідська, 1В, Голосіївський район, місто Київ	Землі житлової та громадської забудови	03.10 Для будівництва та обслуговування адміністративних будинків, офісних будівель компаній, які займаються підприємницькою діяльністю, пов'язаною з отриманням прибутку
			8000000000:72:075:0009	0,0298	вулиця Толстого Льва, Голосіївський район, місто Київ	Землі промисловості, транспорту, електронних комунікацій, енергетики, оборони та іншого призначення	12.13 Земельні ділянки загального користування, які використовуються як вулиці, майдани, проїзди, дороги, набережні
			8000000000:72:075:0010	0,0318	вулиця Толстого Льва, Голосіївський район, місто Київ	Землі водного фонду	10.01 Для експлуатації та догляду за водними об'єктами
			8000000000:72:075:0011	0,1242	вулиця Либідська, Голосіївський район, місто Київ	Землі промисловості, транспорту, електронних комунікацій, енергетики, оборони та іншого призначення	12.13 Земельні ділянки загального користування, які використовуються як вулиці, майдани, проїзди, дороги, набережні

			8000000000:72:075:0012	0,2136	вулиця Либідська, 1Б, Голосіївський район, місто Київ	Землі промисловості, транспорту, електронних комунікацій, енергетики, оборони та іншого призначення	11.04 Для розміщення та експлуатації основних, підсобних і допоміжних будівель та споруд технічної інфраструктури (виробництва та розподілення газу, постачання пари та гарячої води, збирання, очищення та розподілення води)
			8000000000:72:075:0013	0,0881	вулиця Толстого Льва, Голосіївський район, місто Київ	Землі водного фонду	10.02 Для облаштування та догляду за прибережними захисними смугами
			8000000000:72:075:0014	0,0293	вулиця Толстого Льва, Голосіївський район, місто Київ	Землі промисловості, транспорту, електронних комунікацій, енергетики, оборони та іншого призначення	12.13 Земельні ділянки загального користування, які використовуються як вулиці, майдани, проїзди, дороги, набережні
			8000000000:72:075:0015	0,0385	вулиця Толстого Льва, Голосіївський район, місто Київ	Землі промисловості, транспорту, електронних комунікацій, енергетики, оборони та іншого призначення	11.04 Для розміщення та експлуатації основних, підсобних і допоміжних будівель та споруд технічної інфраструктури (виробництва та розподілення газу, постачання пари та гарячої води, збирання, очищення та розподілення води)
			8000000000:72:075:0016	0,0498	вулиця Толстого Льва, Голосіївський район, місто Київ	Землі водного фонду	10.02 Для облаштування та догляду за прибережними захисними смугами
14	355254758	Технічна документація із землеустрою щодо інвентаризації земель на території кадастрового кварталу 69:265 обмеженого вулицею Шепелева Миколи та міжквартальними проїздами у Солом'янському районі м. Києва	8000000000:69:265:0009	0,3221	вулиця Шепелева Миколи, 7, Солом'янський район, місто Київ	Землі житлової та громадської забудови	03.10 Для будівництва та обслуговування адміністративних будинків, офісних будівель компаній, які займаються підприємницькою діяльністю, пов'язаною з отриманням прибутку

15	748402526	Технічна документація із землеустрою щодо інвентаризації земель на території кадастрового кварталу 79:421 обмеженого вул. Луценка Дмитра, вул. Смолича Юрія, вул. Якубовського Маршала, вул. Касіяна Василя та вул. Лятошинського Композитора у Голосіївському районі м. Києва	8000000000:79:421:0012	0,0143	вулиця Смолича Юрія, 4, Голосіївський район, місто Київ	Землі промисловості, транспорту, електронних комунікацій, енергетики, оборони та іншого призначення	14.02 Для розміщення, будівництва, експлуатації та обслуговування будівель і споруд об'єктів передачі електричної енергії
			8000000000:79:421:0013	0,1510	вулиця Смолича Юрія, 2, Голосіївський район, місто Київ	Землі житлової та громадської забудови	03.07 Для будівництва та обслуговування будівель торгівлі
			8000000000:79:421:0014	0,2054	вулиця Луценка Дмитра, 11, Голосіївський район, місто Київ	Землі житлової та громадської забудови	03.07 Для будівництва та обслуговування будівель торгівлі
			8000000000:79:421:0022	0,1709	вулиця Касіяна Василя, 4, Голосіївський район, місто Київ	Землі житлової та громадської забудови	03.07 Для будівництва та обслуговування будівель торгівлі
			8000000000:79:421:0023	3,2897	вулиця Якубовського Маршала, 3, 5, 7, Голосіївський район, місто Київ	Землі житлової та громадської забудови	02.03 Для будівництва і обслуговування багатоквартирного житлового будинку
			8000000000:79:421:0024	2,5995	вулиця Луценка Дмитра, 9, 9 а, 15 а, 5 б, 1 б, Голосіївський район, місто Київ	Землі житлової та громадської забудови	02.03 Для будівництва і обслуговування багатоквартирного житлового будинку
			8000000000:79:421:0027	0,0139	вулиця Якубовського Маршала, Голосіївський район, місто Київ	Землі промисловості, транспорту, електронних комунікацій, енергетики, оборони та іншого призначення	12.13 Земельні ділянки загального користування, які використовуються як вулиці, майдани, проїзди, дороги, набережні
			8000000000:79:421:0028	0,0340	вулиця Луценка Дмитра, Голосіївський район, місто Київ	Землі житлової та громадської забудови	02.12 Земельні ділянки загального користування, які використовуються як внутрішньквартальні проїзди, пішохідні зони
			8000000000:79:421:0030	0,2976	вулиця Смолича Юрія, 6а, Голосіївський район, місто Київ	Землі житлової та громадської забудови	02.03 Для будівництва і обслуговування багатоквартирного житлового будинку
8000000000:79:421:0031	1,4143	вулиця Лятошинського Композитора, 14а, 18, Голосіївський район, місто Київ	Землі житлової та громадської забудови	02.10 Для будівництва і обслуговування багатоквартирного житлового будинку з об'єктами торгово-розважальної та ринкової інфраструктури			

8000000000:79:421:0032	0,0147	вулиця Лятошинського Композитора, 22, Голосіївський район, місто Київ	Землі промисловості, транспорту, електронних комунікацій, енергетики, оборони та іншого призначення	14.02 Для розміщення, будівництва, експлуатації та обслуговування будівель і споруд об'єктів передачі електричної енергії
8000000000:79:421:0033	0,0613	вулиця Якубовського Маршала, 7а, Голосіївський район, місто Київ	Землі промисловості, транспорту, електронних комунікацій, енергетики, оборони та іншого призначення	11.04 Для розміщення та експлуатації основних, підсобних і допоміжних будівель та споруд технічної інфраструктури (виробництва та розподілення газу, постачання пари та гарячої води, збирання, очищення та розподілення води)
8000000000:79:421:0036	0,5046	вулиця Якубовського Маршала, 9, Голосіївський район, місто Київ	Землі житлової та громадської забудови	02.03 Для будівництва і обслуговування багатоквартирного житлового будинку
8000000000:79:421:0037	0,4991	вулиця Луценка Дмитра, Голосіївський район, місто Київ	Землі промисловості, транспорту, електронних комунікацій, енергетики, оборони та іншого призначення	12.04 Для розміщення та експлуатації будівель і споруд автомобільного транспорту та дорожнього господарства
8000000000:79:421:0039	0,3049	вулиця Лятошинського Композитора, 26г, Голосіївський район, місто Київ	Землі житлової та громадської забудови	03.05 Для будівництва та обслуговування будівель закладів культурно-просвітницького обслуговування
8000000000:79:421:0042	0,0929	вулиця Якубовського Маршала, Голосіївський район, місто Київ	Землі житлової та громадської забудови	02.12 Земельні ділянки загального користування, які використовуються як внутрішньквартальні проїзди, пішохідні зони
8000000000:79:421:0043	0,7484	вулиця Якубовського Маршала, Голосіївський район, місто Київ	Землі житлової та громадської забудови	02.12 Земельні ділянки загального користування, які використовуються як внутрішньквартальні проїзди, пішохідні зони
8000000000:79:421:0044	0,0139	вулиця Луценка Дмитра, 1, Голосіївський район, місто Київ	Землі промисловості, транспорту, електронних комунікацій, енергетики, оборони та іншого призначення	14.02 Для розміщення, будівництва, експлуатації та обслуговування будівель і споруд об'єктів передачі електричної енергії
8000000000:79:421:0045	0,2080	вулиця Луценка Дмитра, Голосіївський район, місто Київ	Землі промисловості, транспорту, електронних комунікацій, енергетики, оборони та іншого призначення	12.13 Земельні ділянки загального користування, які використовуються як вулиці, майдани, проїзди, дороги, набережні

8000000000:79:421:0046	0,0136	вулиця Лятошинського Композитора, 12, Голосіївський район, місто Київ	Землі промисловості, транспорту, електронних комунікацій, енергетики, оборони та іншого призначення	14.02 Для розміщення, будівництва, експлуатації та обслуговування будівель і споруд об'єктів передачі електричної енергії
8000000000:79:421:0047	3,4767	вулиця Лятошинського Композитора, 4а, 8, 8а, вулиця Касіяна Василя, 10, 10а, Голосіївський район, місто Київ	Землі житлової та громадської забудови	02.03 Для будівництва і обслуговування багатоквартирного житлового будинку
8000000000:79:421:0048	0,0115	вулиця Якубовського Маршала, 7а, Голосіївський район, місто Київ	Землі промисловості, транспорту, електронних комунікацій, енергетики, оборони та іншого призначення	14.02 Для розміщення, будівництва, експлуатації та обслуговування будівель і споруд об'єктів передачі електричної енергії
8000000000:79:421:0049	0,4362	вулиця Лятошинського Композитора, 28, Голосіївський район, місто Київ	Землі житлової та громадської забудови	02.03 Для будівництва і обслуговування багатоквартирного житлового будинку
8000000000:79:421:0050	0,0143	вулиця Луценка Дмитра, 5, Голосіївський район, місто Київ	Землі промисловості, транспорту, електронних комунікацій, енергетики, оборони та іншого призначення	14.02 Для розміщення, будівництва, експлуатації та обслуговування будівель і споруд об'єктів передачі електричної енергії
8000000000:79:421:0051	0,3879	вулиця Луценка Дмитра, Голосіївський район, місто Київ	Землі житлової та громадської забудови	02.12 Земельні ділянки загального користування, які використовуються як внутрішньоквартальні проїзди, пішохідні зони
8000000000:79:421:0052	0,1128	вулиця Лятошинського Композитора, Голосіївський район, місто Київ	Землі житлової та громадської забудови	02.12 Земельні ділянки загального користування, які використовуються як внутрішньоквартальні проїзди, пішохідні зони
8000000000:79:421:0053	0,4809	вулиця Луценка Дмитра, 5, корпус 2, Голосіївський район, місто Київ	Землі житлової та громадської забудови	02.03 Для будівництва і обслуговування багатоквартирного житлового будинку
8000000000:79:421:0054	0,4663	вулиця Луценка Дмитра, Голосіївський район, місто Київ	Землі житлової та громадської забудови	02.12 Земельні ділянки загального користування, які використовуються як внутрішньоквартальні проїзди, пішохідні зони
8000000000:79:421:0055	0,0487	вулиця Луценка Дмитра, Голосіївський район, місто Київ	Землі житлової та громадської забудови	02.12 Земельні ділянки загального користування, які використовуються як внутрішньоквартальні проїзди, пішохідні зони

8000000000:79:421:0056	0,1730	вулиця Лятошинського Композитора, 4, Голосіївський район, місто Київ	Землі житлової та громадської забудови	03.10 Для будівництва та обслуговування адміністративних будинків, офісних будівель компаній, які займаються підприємницькою діяльністю, пов'язаною з отриманням прибутку
8000000000:79:421:0057	0,3397	вулиця Луценка Дмитра, Голосіївський район, місто Київ	Землі житлової та громадської забудови	02.12 Земельні ділянки загального користування, які використовуються як внутрішньоквартальні проїзди, пішохідні зони
8000000000:79:421:0058	2,7562	вулиця Касіяна Василя, 2а, 2б, 6, 6а, 6б, Голосіївський район, місто Київ	Землі житлової та громадської забудови	02.03 Для будівництва і обслуговування багатоквартирного житлового будинку
8000000000:79:421:0059	0,1793	вулиця Смолича Юрія, 2, Голосіївський район, місто Київ	Землі житлової та громадської забудови	02.03 Для будівництва і обслуговування багатоквартирного житлового будинку
8000000000:79:421:0061	0,0446	вулиця Лятошинського Композитора, 14а, Голосіївський район, місто Київ	Землі промисловості, транспорту, електронних комунікацій, енергетики, оборони та іншого призначення	11.04 Для розміщення та експлуатації основних, підсобних і допоміжних будівель та споруд технічної інфраструктури (виробництва та розподілення газу, постачання пари та гарячої води, збирання, очищення та розподілення води)
8000000000:79:421:0062	0,1426	вулиця Касіяна Василя, 8, Голосіївський район, місто Київ	Землі житлової та громадської забудови	03.12 Для будівництва та обслуговування будівель закладів комунального обслуговування
8000000000:79:421:0063	0,2534	вулиця Луценка Дмитра, 1, корпус 2, Голосіївський район, місто Київ	Землі житлової та громадської забудови	02.03 Для будівництва і обслуговування багатоквартирного житлового будинку
8000000000:79:421:0064	4,2398	вулиця Лятошинського Композитора, вулиця Луценка Дмитра, вулиця Смолича Юрія, вулиця Вільямса Академіка, вулиця Якубовського Маршала, вулиця Касіяна Василя, Голосіївський район, місто Київ	Землі промисловості, транспорту, електронних комунікацій, енергетики, оборони та іншого призначення	12.13 Земельні ділянки загального користування, які використовуються як вулиці, майдани, проїзди, дороги, набережні
8000000000:79:421:0065	0,0297	вулиця Якубовського Маршала, Голосіївський район, місто Київ	Землі промисловості, транспорту, електронних комунікацій, енергетики, оборони та іншого призначення	12.04 Для розміщення та експлуатації будівель і споруд автомобільного транспорту та дорожнього господарства

8000000000:79:421:0066	1,0707	вулиця Касіяна Василя, 2, Голосіївський район, місто Київ	Землі житлової та громадської забудови	02.10 Для будівництва і обслуговування багатоквартирного житлового будинку з об'єктами торгово-розважальної та ринкової інфраструктури
8000000000:79:421:0067	1,0047	вулиця Луценка Дмитра, 1, Голосіївський район, місто Київ	Землі житлової та громадської забудови	02.03 Для будівництва і обслуговування багатоквартирного житлового будинку
8000000000:79:421:0068	0,3153	вулиця Лятошинського Композитора, 24, Голосіївський район, місто Київ	Землі житлової та громадської забудови	03.10 Для будівництва та обслуговування адміністративних будинків, офісних будівель компаній, які займаються підприємницькою діяльністю, пов'язаною з отриманням прибутку
8000000000:79:421:0069	0,0445	вулиця Смолича Юрія, 4, Голосіївський район, місто Київ	Землі промисловості, транспорту, електронних комунікацій, енергетики, оборони та іншого призначення	11.04 Для розміщення та експлуатації основних, підсобних і допоміжних будівель та споруд технічної інфраструктури (виробництва та розподілення газу, постачання пари та гарячої води, збирання, очищення та розподілення води)
8000000000:79:421:0070	0,1726	вулиця Луценка Дмитра, Голосіївський район, місто Київ	Землі житлової та громадської забудови	02.12 Земельні ділянки загального користування, які використовуються як внутрішньоквартальні проїзди, пішохідні зони
8000000000:79:421:0071	0,3566	вулиця Луценка Дмитра, 5, корпус 1, Голосіївський район, місто Київ	Землі житлової та громадської забудови	02.03 Для будівництва і обслуговування багатоквартирного житлового будинку
8000000000:79:421:0072	0,3885	вулиця Якубовського Маршала, 11, Голосіївський район, місто Київ	Землі житлової та громадської забудови	02.03 Для будівництва і обслуговування багатоквартирного житлового будинку
8000000000:79:421:0073	0,7329	вулиця Якубовського Маршала, Голосіївський район, місто Київ	Землі житлової та громадської забудови	02.12 Земельні ділянки загального користування, які використовуються як внутрішньоквартальні проїзди, пішохідні зони
8000000000:79:421:0074	0,8317	вулиця Лятошинського Композитора, 26а, Голосіївський район, місто Київ	Землі житлової та громадської забудови	02.10 Для будівництва і обслуговування багатоквартирного житлового будинку з об'єктами торгово-розважальної та ринкової інфраструктури
8000000000:79:421:0075	4,0103	вулиця Смолича Юрія 4, 6, бв, вулиця Луценка Дмитра, 1 корпус 1, Голосіївський район, місто Київ	Землі житлової та громадської забудови	02.03 Для будівництва і обслуговування багатоквартирного житлового будинку

8000000000:79:421:0076	0,7366	вулиця Лятошинського Композитора, 12, Голосіївський район, місто Київ	Землі житлової та громадської забудови	02.03 Для будівництва і обслуговування багатоквартирного житлового будинку
8000000000:79:421:0077	0,6919	вулиця Лятошинського Композитора, 26б, Голосіївський район, місто Київ	Землі житлової та громадської забудови	02.03 Для будівництва і обслуговування багатоквартирного житлового будинку
8000000000:79:421:0078	1,0368	вулиця Лятошинського Композитора, 22, 18а, Голосіївський район, місто Київ	Землі житлової та громадської забудови	02.03 Для будівництва і обслуговування багатоквартирного житлового будинку
8000000000:79:421:0079	0,0138	вулиця Лятошинського Композитора, 4, Голосіївський район, місто Київ	Землі промисловості, транспорту, електронних комунікацій, енергетики, оборони та іншого призначення	14.02 Для розміщення, будівництва, експлуатації та обслуговування будівель і споруд об'єктів передачі електричної енергії
8000000000:79:421:0081	1,0218	вулиця Луценка Дмитра, 5, Голосіївський район, місто Київ	Землі житлової та громадської забудови	02.03 Для будівництва і обслуговування багатоквартирного житлового будинку
8000000000:79:421:0082	0,5641	вулиця Луценка Дмитра, Голосіївський район, місто Київ	Землі житлової та громадської забудови	02.12 Земельні ділянки загального користування, які використовуються як внутрішньоквартальні проїзди, пішохідні зони
8000000000:79:421:0084	0,0100	вулиця Лятошинського Композитора, 26 Д, Голосіївський район, місто Київ	Землі житлової та громадської забудови	03.12 Для будівництва та обслуговування будівель закладів комунального обслуговування
8000000000:79:421:0085	0,1949	вулиця Смолича Юрія, 6-Г, Голосіївський район, місто Київ	Землі промисловості, транспорту, електронних комунікацій, енергетики, оборони та іншого призначення	15.10 Для розміщення та постійної діяльності Національної поліції, її територіальних органів, підприємств, установ та організацій, що належать до сфери управління Національної поліції
8000000000:79:421:0087	1,4487	вулиця Луценка Дмитра, 15, 16, Голосіївський район, місто Київ	Землі житлової та громадської забудови	02.10 Для будівництва і обслуговування багатоквартирного житлового будинку з об'єктами торгово-розважальної та ринкової інфраструктури
8000000000:79:421:0088	0,1487	вулиця Якубовського Маршала, Голосіївський район, місто Київ	Землі житлової та громадської забудови	02.12 Земельні ділянки загального користування, які використовуються як внутрішньоквартальні проїзди, пішохідні зони

			8000000000:79:421:0089	0,6537	вулиця Лятошинського Композитора, Голосіївський район, місто Київ	Землі рекреаційного призначення	07.08 Земельні ділянки загального користування, які використовуються як зелені насадження загального користування
			8000000000:79:421:0160	0,0498	вулиця Лятошинського Композитора, Голосіївський район, місто Київ	Землі житлової та громадської забудови	02.12 Земельні ділянки загального користування, які використовуються як внутрішньоквартальні проїзди, пішохідні зони
			8000000000:79:421:0163	0,0481	вулиця Лятошинського Композитора, 26в, Голосіївський район, місто Київ	Землі житлової та громадської забудови	03.07 Для будівництва та обслуговування будівель торгівлі
			8000000000:79:421:1220	0,6521	вулиця Лятошинського Композитора, 14б, Голосіївський район, місто Київ	Землі житлової та громадської забудови	02.03 Для будівництва і обслуговування багатоквартирного житлового будинку
16	569352809	Технічна документація із землеустрою щодо інвентаризації земель на території кадастрового кварталу 82:419 обмеженого вулицею Саперно- Слобідською та річкою Либідь у Голосіївському районі м. Києва	8000000000:82:419:0013	4,7051	вулиця Бойчука Михайла, 45, Голосіївський район, місто Київ	Землі житлової та громадської забудови	02.06 Для колективного гаражного будівництва
			8000000000:82:419:0016	0,0420	вулиця Бойчука Михайла, 45, Голосіївський район, місто Київ	Землі промисловості, транспорту, електронних комунікацій, енергетики, оборони та іншого призначення	11.04 Для розміщення та експлуатації основних, підсобних і допоміжних будівель та споруд технічної інфраструктури (виробництва та розподілення газу, постачання пари та гарячої води, збирання, очищення та розподілення води)
			8000000000:82:419:0014	0,2585	вулиця Бойчука Михайла, Голосіївський район, місто Київ	Землі промисловості, транспорту, електронних комунікацій, енергетики, оборони та іншого призначення	12.13 Земельні ділянки загального користування, які використовуються як вулиці, майдани, проїзди, дороги, набережні
			8000000000:82:419:0009	0,0156	вулиця Бойчука Михайла, Голосіївський район, місто Київ	Землі промисловості, транспорту, електронних комунікацій, енергетики, оборони та іншого призначення	12.13 Земельні ділянки загального користування, які використовуються як вулиці, майдани, проїзди, дороги, набережні
			8000000000:82:419:0008	0,0793	вулиця Саперно-Слобідська, Голосіївський район, місто Київ	Землі промисловості, транспорту, електронних комунікацій, енергетики, оборони та іншого призначення	12.04 Для розміщення та експлуатації будівель і споруд автомобільного транспорту та дорожнього господарства

8000000000:82:419:0015	0,0574	вулиця Бойчука Михайла, Голосіївський район, місто Київ	Землі промисловості, транспорту, електронних комунікацій, енергетики, оборони та іншого призначення	12.13 Земельні ділянки загального користування, які використовуються як вулиці, майдани, проїзди, дороги, набережні
8000000000:82:419:0002	0,1685	вулиця Саперно-Слобідська, Голосіївський район, місто Київ	Землі промисловості, транспорту, електронних комунікацій, енергетики, оборони та іншого призначення	11.07 Земельні ділянки загального користування, які використовуються як зелені насадження спеціального призначення
8000000000:82:419:0010	0,0083	вулиця Бойчука Михайла, 45, Голосіївський район, місто Київ	Землі промисловості, транспорту, електронних комунікацій, енергетики, оборони та іншого призначення	14.02 Для розміщення, будівництва, експлуатації та обслуговування будівель і споруд об'єктів передачі електричної енергії
8000000000:82:419:0003	0,0290	вулиця Саперно-Слобідська, Голосіївський район, місто Київ	Землі промисловості, транспорту, електронних комунікацій, енергетики, оборони та іншого призначення	12.04 Для розміщення та експлуатації будівель і споруд автомобільного транспорту та дорожнього господарства
8000000000:82:419:0024	0,0512	вулиця Саперно-Слобідська, Голосіївський район, місто Київ	Землі промисловості, транспорту, електронних комунікацій, енергетики, оборони та іншого призначення	12.13 Земельні ділянки загального користування, які використовуються як вулиці, майдани, проїзди, дороги, набережні
8000000000:82:419:0007	0,3962	вулиця Саперно-Слобідська (р. Либідь), Голосіївський район, місто Київ	Землі водного фонду	10.12 Для цілей підрозділів 10.01-10.11, 10.13-10.16 та для збереження та використання земель природно-заповідного фонду
8000000000:82:419:0028	1,7096	вулиця Саперно-Слобідська, Голосіївський район, місто Київ	Землі рекреаційного призначення	07.05 Для цілей підрозділів 07.01-07.04, 07.06-07.09 та для збереження та використання земель природно-заповідного фонду
8000000000:82:419:0005	0,0119	вулиця Саперно-Слобідська, Голосіївський район, місто Київ	Землі промисловості, транспорту, електронних комунікацій, енергетики, оборони та іншого призначення	14.02 Для розміщення, будівництва, експлуатації та обслуговування будівель і споруд об'єктів передачі електричної енергії

8000000000:82:419:0020	0,0110	вулиця Саперно-Слобідська, Голосіївський район, місто Київ	Землі промисловості, транспорту, електронних комунікацій, енергетики, оборони та іншого призначення	14.02 Для розміщення, будівництва, експлуатації та обслуговування будівель і споруд об'єктів передачі електричної енергії
8000000000:82:419:0004	0,0115	вулиця Саперно-Слобідська, Голосіївський район, місто Київ	Землі промисловості, транспорту, електронних комунікацій, енергетики, оборони та іншого призначення	14.02 Для розміщення, будівництва, експлуатації та обслуговування будівель і споруд об'єктів передачі електричної енергії
8000000000:82:419:0019	0,0146	вулиця Саперно-Слобідська, Голосіївський район, місто Київ	Землі промисловості, транспорту, електронних комунікацій, енергетики, оборони та іншого призначення	14.02 Для розміщення, будівництва, експлуатації та обслуговування будівель і споруд об'єктів передачі електричної енергії
8000000000:82:419:0017	0,0320	вулиця Саперно-Слобідська, Голосіївський район, місто Київ	Землі промисловості, транспорту, електронних комунікацій, енергетики, оборони та іншого призначення	11.07 Земельні ділянки загального користування, які використовуються як зелені насадження спеціального призначення
8000000000:82:419:0012	0,0006	вулиця Саперно-Слобідська, Голосіївський район, місто Київ	Землі промисловості, транспорту, електронних комунікацій, енергетики, оборони та іншого призначення	12.04 Для розміщення та експлуатації будівель і споруд автомобільного транспорту та дорожнього господарства
8000000000:82:419:0001	0,0007	вулиця Саперно-Слобідська, Голосіївський район, місто Київ	Землі промисловості, транспорту, електронних комунікацій, енергетики, оборони та іншого призначення	12.04 Для розміщення та експлуатації будівель і споруд автомобільного транспорту та дорожнього господарства
8000000000:82:419:0006	0,0006	вулиця Саперно-Слобідська, Голосіївський район, місто Київ	Землі промисловості, транспорту, електронних комунікацій, енергетики, оборони та іншого призначення	12.04 Для розміщення та експлуатації будівель і споруд автомобільного транспорту та дорожнього господарства
8000000000:82:419:0011	0,0007	вулиця Саперно-Слобідська, Голосіївський район, місто Київ	Землі промисловості, транспорту, електронних комунікацій, енергетики, оборони та іншого призначення	12.04 Для розміщення та експлуатації будівель і споруд автомобільного транспорту та дорожнього господарства

			8000000000:82:419:0018	0,0074	вулиця Саперно-Слобідська, Голосіївський район, місто Київ	Землі промисловості, транспорту, електронних комунікацій, енергетики, оборони та іншого призначення	12.13 Земельні ділянки загального користування, які використовуються як вулиці, майдани, проїзди, дороги, набережні
17	620405216	Технічна документація із землеустрою щодо інвентаризації земель на території кадастрового кварталу 82:096 обмеженого вулицями Болсуновською, Bastiонною, Курганівською та бульваром Миколи Міхновського у Печерському районі м. Києва	8000000000:82:096:0023	0,1215	вулиця Болсуновська, Печерський район, місто Київ	Землі промисловості, транспорту, електронних комунікацій, енергетики, оборони та іншого призначення	12.13 Земельні ділянки загального користування, які використовуються як вулиці, майдани, проїзди, дороги, набережні
			8000000000:82:096:0024	0,5998	вулиця Bastiонна, 5а, 5/13, Печерський район, місто Київ	Землі житлової та громадської забудови	02.10 Для будівництва і обслуговування багатоквартирного житлового будинку з об'єктами торгово-розважальної та ринкової інфраструктури
			8000000000:82:096:0025	0,0341	вулиця Bastiонна, Печерський район, місто Київ	Землі житлової та громадської забудови	02.12 Земельні ділянки загального користування, які використовуються як внутрішньоквартальні проїзди, пішохідні зони
			8000000000:82:096:0027	0,1152	вулиця Болсуновська, Печерський район, місто Київ	Землі житлової та громадської забудови	02.12 Земельні ділянки загального користування, які використовуються як внутрішньоквартальні проїзди, пішохідні зони
			8000000000:82:096:0029	0,6575	вулиця Курганівська, 3, Печерський район, місто Київ	Землі житлової та громадської забудови	02.10 Для будівництва і обслуговування багатоквартирного житлового будинку з об'єктами торгово-розважальної та ринкової інфраструктури
			8000000000:82:096:0030	0,4738	бульвар Миколи Міхновського, Печерський район, місто Київ	Землі промисловості, транспорту, електронних комунікацій, енергетики, оборони та іншого призначення	12.13 Земельні ділянки загального користування, які використовуються як вулиці, майдани, проїзди, дороги, набережні
			8000000000:82:096:0031	0,0133	вулиця Курганівська, Печерський район, місто Київ	Землі житлової та громадської забудови	02.12 Земельні ділянки загального користування, які використовуються як внутрішньоквартальні проїзди, пішохідні зони

			8000000000:82:096:0032	0,5190	вулиця Болсуновська, Печерський район, місто Київ	Землі промисловості, транспорту, електронних комунікацій, енергетики, оборони та іншого призначення	12.04 Для розміщення та експлуатації будівель і споруд автомобільного транспорту та дорожнього господарства
			8000000000:82:096:0103	0,1816	вулиця Курганівська, вулиця Bastionna, вулиця Болсуновська, Печерський район, місто Київ	Землі промисловості, транспорту, електронних комунікацій, енергетики, оборони та іншого призначення	12.13 Земельні ділянки загального користування, які використовуються як вулиці, майдани, проїзди, дороги, набережні
18	481521857	Технічна документація із землеустрою щодо інвентаризації земель на території кадастрового кварталу 90:178 обмеженого вулицею Лютнева (6 та частина 7 кварталу Конча-Заспівського лісництва комунального підприємства "Лісопаркове господарство "Конча-Заспа") у Голосіївському районі м. Києва	8000000000:90:178:0001	71,0138	6 та частина 7 кварталу Конча-Заспівського лісництва комунального підприємства "Лісопаркове господарство "Конча-Заспа"", Голосіївський район, місто Київ	Землі лісогосподарського призначення	09.03 Для цілей підрозділів 09.01-09.02, 09.04-09.05 та для збереження та використання земель природно-заповідного фонду

Київський міський голова

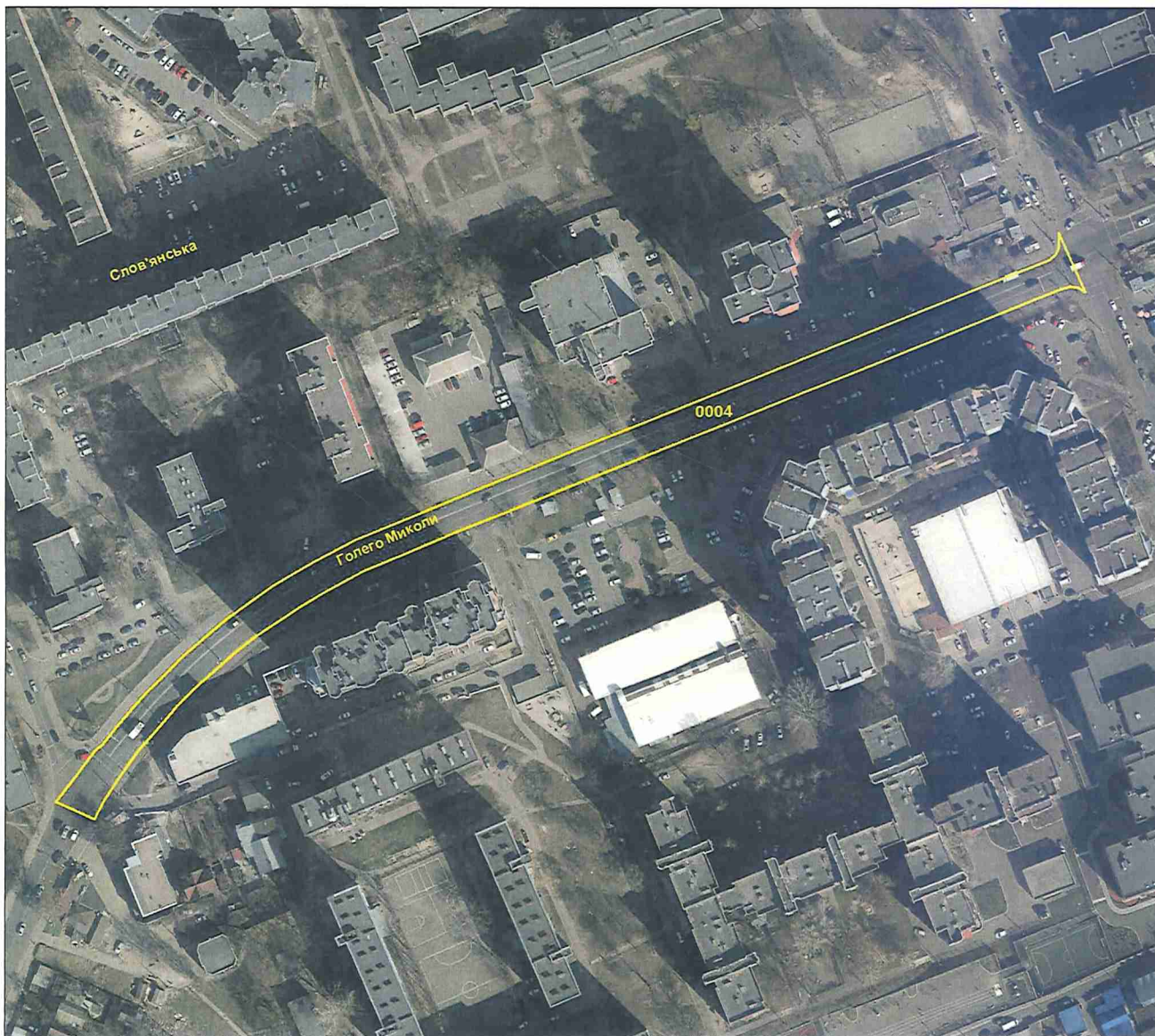
Віталій КЛИЧКО



№ з/п	Кад. номер	Код цільового призначення	Площа (га)
1	0245	02.03	0,6260
2	0006	02.03	1,7858
3	0003	02.10	0,3280
4	0049	02.12	0,395
5	0015	02.12	0,0947
6	0014	07.08	0,0863
7	0040	12.13	1,2221
8	0013	11.04	0,0136
9	0004	12.04	0,1033
10	0010	12.04	0,2061
11	0012	12.04	0,2578
12	0001	14.02	0,0166
13	0002	14.02	0,0148
	Разом		5,1501

Умовні позначення:

— Межі земельних ділянок



№ з/п	Кад. номер	Код цільового призначення	Площа (га)
1	0004	12.04	0,5304
	Разом		0,5304

Умовні позначення:

— Межі земельних ділянок

№ з/п	Кад. номер	Код цільового призначення	Площа (га)
1	0022	12.04	0,3079
	Разом		0,3079



Умовні позначення:

— Межі земельних ділянок



№ з/п	Кад. номер	Код цільового призначення	Площа (га)
1	0006	10.01	0,0049
2	0007	10.02	0,0345
	Разом		0,0394

Умовні позначення:

— Межі земельних ділянок

№ з/п	Кад. номер	Код цільового призначення	Площа (га)
1	0009	03.10	0,3221
	Разом		0,3221



Умовні позначення:

— Межі земельних ділянок



№ з/п	Кад. номер	Код цільового призначення	Площа (га)
1	0008	03.10	0,1080
2	0005	12.13	0,0965
3	0011	12.13	0,1242
4	0014	12.13	0,0293
5	0009	12.13	0,0298
6	0010	10.01	0,0318
7	0013	10.02	0,0881
8	0016	10.02	0,0498
9	0012	11.04	0,2136
10	0015	11.04	0,0385
11	0006	12.04	0,2968
	Разом		1,1064

Умовні позначення:

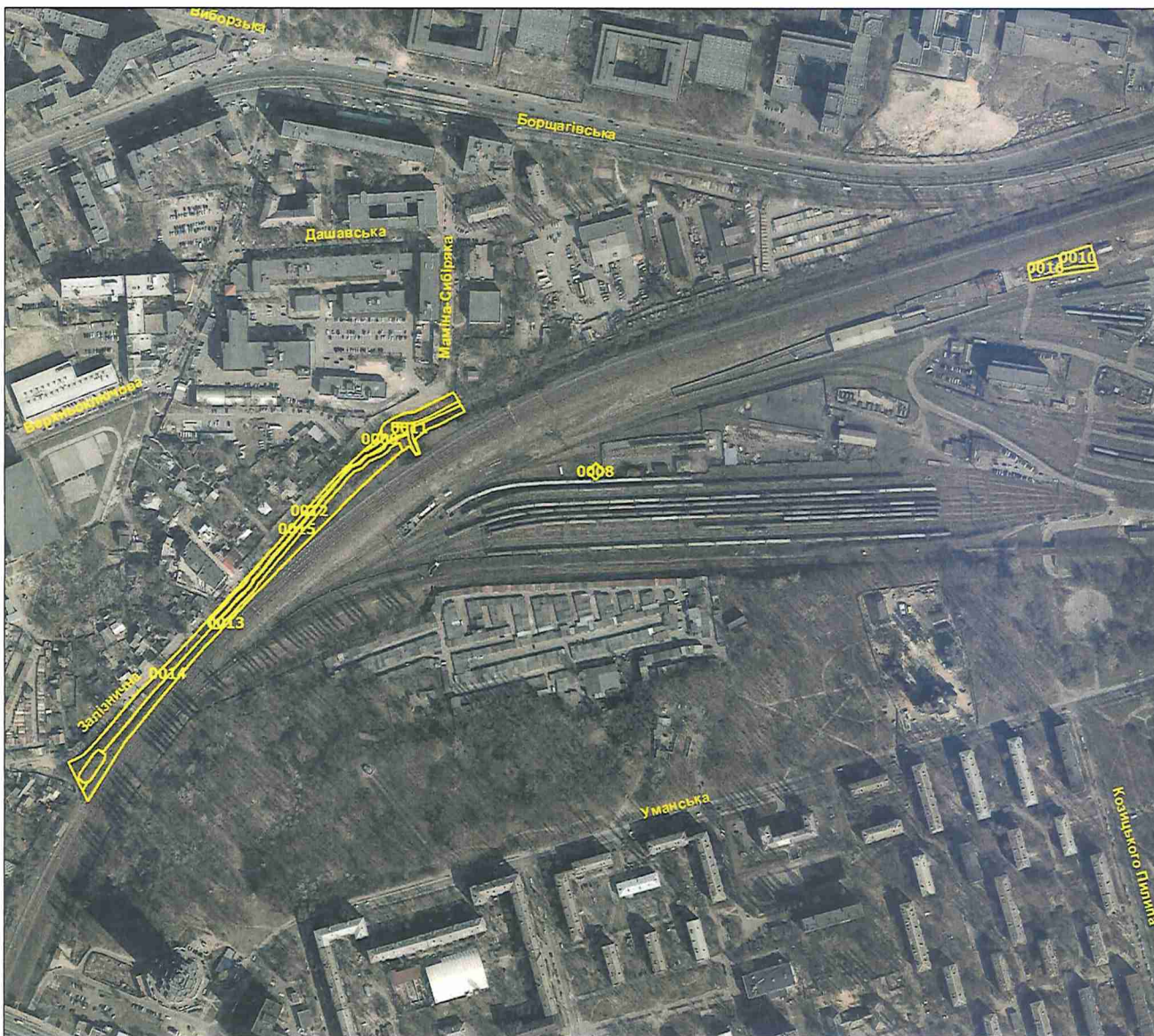
— Межі земельних ділянок



№ з/п	Кад. номер	Код цільового призначення	Площа (га)
1	0005	02.03	0,0932
2	0012	02.10	0,0338
3	0017	02.10	0,2278
4	0009	03.10	0,0670
5	0013	02.12	0,0354
6	0006	12.13	0,2303
7	0008	12.13	0,2502
8	0016	12.13	0,0093
9	0023	08.01	0,1251
10	0014	12.04	0,2660
11	0019	12.04	0,1527
12	0011	15.04	0,0455
	Разом		1,5363

Умовні позначення:

— Межі земельних ділянок



№ з/п	Кад. номер	Код цільового призначення	Площа (га)
1	0013	11.07	0,4123
2	0014	12.13	0,2135
3	0009	12.13	0,0090
4	0011	10.01	0,0357
5	0015	10.01	0,0315
6	0012	10.02	0,3948
7	0016	12.01	0,0712
8	0010	13.02	0,0552
9	0008	14.02	0,0129
	Разом		1,2361

Умовні позначення:

— Межі земельних ділянок



№ з/п	Кад. номер	Код цільового призначення	Площа (га)
1	0039	02.03	0,3320
2	0056	02.03	0,0928
3	0029	02.03	0,2742
4	0045	02.04	0,4166
5	0058	02.10	0,6298
6	0011	11.07	0,0577
7	0031	11.07	0,0200
8	0018	11.07	0,3054
9	0042	12.13	0,0794
10	0007	12.13	0,0671
11	0057	12.13	0,0432
12	0046	12.13	0,0378
13	0233	12.04	0,2962
14	0051	12.04	0,1623
15	0050	12.04	0,0313
16	0052	12.04	0,2166
17	0010	12.04	0,2627
18	0049	14.02	0,0109
19	0053	14.02	0,0051
20	0021	14.02	0,0101
	Разом		3,3512

Умовні позначення:

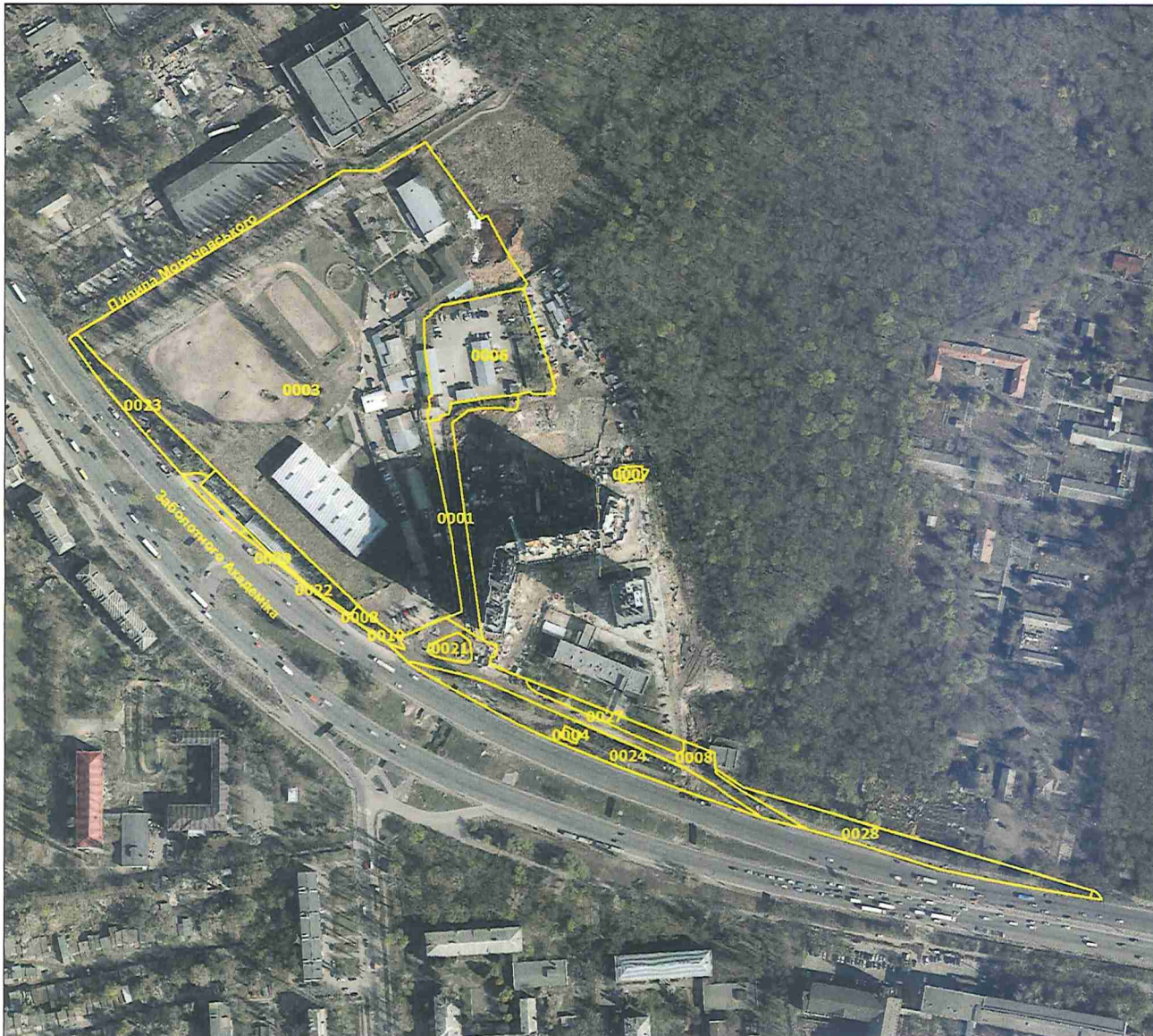
— Межі земельних ділянок



№ з/п	Кад. номер	Код цільового призначення	Площа (га)
1	0008	02.03	0,2932
2	0005	02.10	0,1443
3	0007	02.10	0,2075
4	0014	02.10	0,1498
5	0004	02.10	0,1221
6	0013	02.12	0,0118
7	0003	02.12	0,0104
8	0011	02.12	0,0145
9	0021	07.08	0,3109
10	1000	12.13	0,0525
11	0015	12.13	0,1719
12	0016	08.01	0,4220
13	0006	12.04	0,0999
14	0009	12.04	0,2577
	Разом		2,2685

Умовні позначення:

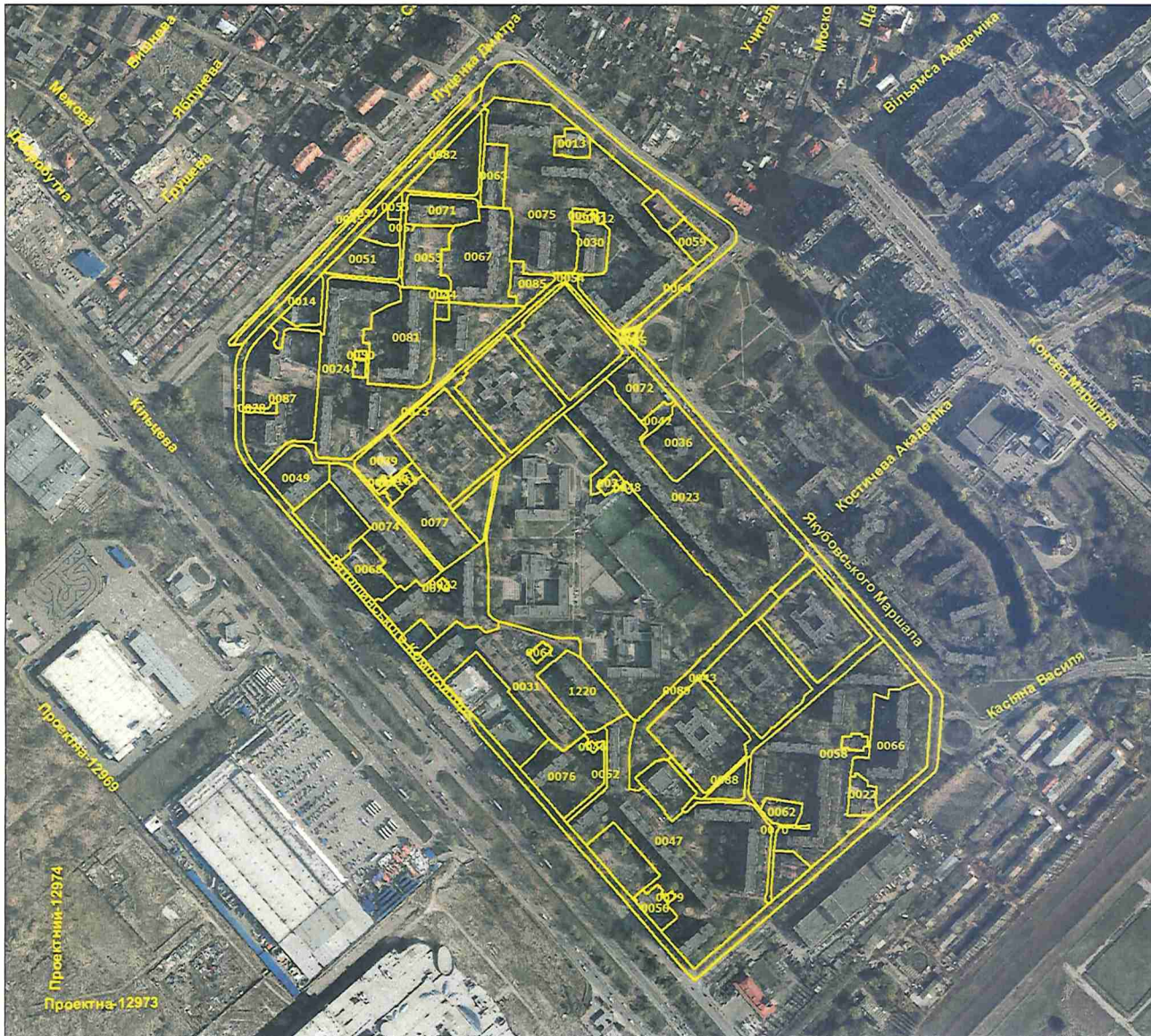
— Межі земельних ділянок



№ з/п	Кад. номер	Код цільового призначення	Площа (га)
1	0001	02.12	0,2222
2	0008	12.04	0,3329
3	0019	12.13	0,0363
4	0021	12.13	0,0395
5	0023	12.13	0,1674
6	0024	12.13	0,3272
7	0027	12.13	0,0846
8	0028	12.13	0,2927
9	0029	12.13	0,0129
10	0003	07.02	4,8309
11	0006	07.02	0,5310
12	0004	11.04	0,0092
13	0022	12.04	0,0015
14	0007	14.02	0,0145
	Разом		6,9028

Умовні позначення:

— Межі земельних ділянок



№ з/п	Кад. номер	Код цільового призначення	Площа (га)
1	0023	02.03	3,2897
2	0024	02.03	2,5995
3	0030	02.03	0,2976
4	0036	02.03	0,5046
5	0047	02.03	3,4767
6	0049	02.03	0,4362
7	0053	02.03	0,4809
8	0058	02.03	2,7562
9	0059	02.03	0,1793
10	0063	02.03	0,2534
11	0067	02.03	1,0047
12	0071	02.03	0,3566
13	0072	02.03	0,3885
14	0075	02.03	4,0103
15	0076	02.03	0,7366
16	0077	02.03	0,6919
17	0078	02.03	1,0368
18	0081	02.03	1,0218
19	1220	02.03	0,6521
20	0031	02.10	1,4143
21	0066	02.10	1,0707
22	0074	02.10	0,8317
23	0087	02.10	1,4487
24	0039	03.05	0,3049
25	0013	03.07	0,1510
26	0014	03.07	0,2054
27	0022	03.07	0,1709
28	0163	03.07	0,0481
29	0056	03.10	0,1730
30	0068	03.10	0,3153
31	0062	03.12	0,1426
32	0084	03.12	0,0100
33	0028	02.12	0,0340
34	0042	02.12	0,0929
35	0043	02.12	0,7484
36	0051	02.12	0,3879
37	0052	02.12	0,1128
38	0054	02.12	0,4663
39	0055	02.12	0,0487

Умовні позначення:

— Межі земельних ділянок



№ з/п	Кад. номер	Код цільового призначення	Площа (га)
1	0003	12.13	0,0139
2	0001	12.04	0,0064
3	0002	12.04	0,0108
	Разом		0,0310

Умовні позначення:

— Межі земельних ділянок



№ з/п	Кад. номер	Код цільового призначення	Площа (га)
1	0029	02.10	0,6575
2	0024	02.10	0,5998
3	0025	02.12	0,0341
4	0027	02.12	0,1152
5	0031	02.12	0,0133
6	0030	12.13	0,4738
7	0023	12.13	0,1215
8	0103	12.13	0,1816
9	0032	12.04	0,5190
	Разом		2,7158

Умовні позначення:

— Межі земельних ділянок



№ з/п	Кад. номер	Код цільового призначення	Площа (га)
1	0012	12.13	1,0861
2	0027	12.13	0,0849
3	0026	12.13	0,7127
4	0023	10.02	0,1933
5	0025	10.10	0,8844
6	0019	10.10	0,2153
7	0024	12.04	0,0022
8	0022	12.04	0,2439
9	0021	12.04	1,2841
10	0016	12.04	0,0002
11	0015	12.04	0,0022
12	0013	12.04	0,0023
13	0017	12.04	0,0023
14	0020	12.04	0,1531
15	0018	13.01	0,0034
16	0014	14.02	0,0035
	Разом		4,8739

Умовні позначення:

— Межі земельних ділянок



№ з/п	Кад. номер	Код цільового призначення	Площа (га)
1	0013	02.06	4,7051
2	0002	11.07	0,1685
3	0017	11.07	0,0320
4	0015	12.13	0,0574
5	0024	12.13	0,0512
6	0018	12.13	0,0074
7	0014	12.13	0,2585
8	0009	12.13	0,0156
9	0028	07.05	1,7096
10	0007	10.12	0,3962
11	0016	11.04	0,0420
12	0003	12.04	0,0290
13	0012	12.04	0,0006
14	0001	12.04	0,0007
15	0006	12.04	0,0006
16	0011	12.04	0,0007
17	0008	12.04	0,0793
18	0010	14.02	0,0083
19	0005	14.02	0,0119
20	0020	14.02	0,0110
21	0004	14.02	0,0115
22	0019	14.02	0,0146
	Разом		7,6117

Умовні позначення:

— Межі земельних ділянок

№ з/п	Кад. номер	Код цільового призначення	Площа (га)
1	0001	10.02	0,3667
	Разом		0,3667



Умовні позначення:

— Межі земельних ділянок



№ з/п	Кад. номер	Код цільового призначення	Площа (га)
1	0005	12.13	0,3458
2	0012	14.05	1,4038
3	0020	14.05	1,8885
4	0015	10.01	1,1651
5	0006	10.08	1,3638
6	0009	10.08	1,3542
7	0011	11.02	1,1301
8	0004	12.04	0,0171
9	0013	12.04	0,4334
10	0008	14.02	0,0040
11	0007	14.02	0,0043
12	0014	14.02	0,0053
13	0019	14.02	0,0046
14	0032	14.02	0,0062
15	0024	14.02	0,0118
16	0027	14.02	0,0122
17	0026	14.02	0,0046
18	0022	14.02	0,0038
19	0021	14.02	0,0059
20	0028	14.02	0,0048
21	0023	14.02	0,0045
	Разом		9,1738

Умовні позначення:

— Межі земельних ділянок



№ з/п	Кад. номер	Код цільового призначення	Площа (га)
1	0001	09.03	71,0138
	Разом		71,0138

Умовні позначення:

— Межі земельних ділянок



№ з/п	Кад. номер	Код цільового призначення	Площа (га)
1	0029	04.08	80,1308
	Разом		80,1308

Умовні позначення:

— Межі земельних ділянок



КИЇВСЬКА МІСЬКА РАДА

Терентьеву М. О.
Положишник В. О.

Прошу розглянути проєкт рішення від 20.08.2024
№ 08/231- 1171/ПР в установленому порядку.

Омельченко А. В.

Для контролю за проходженням та тиражування.

Володимир БОНДАРЕНКО

“20” серпня 2024 року
№ 08/231 – 1171/ПР

08/231-1171/MP
20.08.2024



УКРАЇНА

ВИКОНАВЧИЙ ОРГАН КИЇВСЬКОЇ МІСЬКОЇ РАДИ
(КИЇВСЬКА МІСЬКА ДЕРЖАВНА АДМІНІСТРАЦІЯ)

ДЕПАРТАМЕНТ ЗЕМЕЛЬНИХ РЕСУРСІВ

вул. Хрещатик, 32-а, м. Київ, 01001 тел. (044) 202 78 15

Контактний центр міста Києва (044) 15 51 E-mail: kyivland@kyivcity.gov.ua Код ЄДРПОУ 26199097

20.08.24 № 05715-СА-6984У

Заступнику міського голови-
секретарю Київської міської ради
Володимиру БОНДАРЕНКУ

Департамент земельних ресурсів виконавчого органу Київської міської ради (Київської міської державної адміністрації) відповідно до пункту 3 статті 26 Регламенту Київської міської ради, затвердженого рішенням Київської міської ради від 04.11.2021 № 3135/3176, направляє проєкт рішення Київської міської ради «Про затвердження технічних документацій із землеустрою щодо інвентаризації земель» (справа-контейнер **600395320**) для подальшого опрацювання.

Додатки:

- проєкт рішення Київської міської ради «Про затвердження технічних документацій із землеустрою щодо інвентаризації земель» (600395320) на 2 арк. в 1 прим.;
- пояснювальна записка на 2 арк. в 1 прим.;
- оригінал технічної документації із землеустрою щодо інвентаризації земель (справа № 505452188) 1 книга в 1 прим.;
- оригінал технічної документації із землеустрою щодо інвентаризації земель (справа № 252711135) 2 книги в 1 прим.;
- оригінал технічної документації із землеустрою щодо інвентаризації земель (справа № 375256086) 2 книги в 1 прим.;
- оригінал технічної документації із землеустрою щодо інвентаризації земель (справа № 659105207) 1 книга в 1 прим.;
- оригінал технічної документації із землеустрою щодо інвентаризації земель (справа № 252941610) 1 книга в 1 прим.;
- оригінал технічної документації із землеустрою щодо інвентаризації земель (справа № 315222069) 1 книга в 1 прим.;
- оригінал технічної документації із землеустрою щодо інвентаризації земель (справа № 444526149) 1 книга в 1 прим.;
- оригінал технічної документації із землеустрою щодо інвентаризації земель (справа № 431528727) 1 книга в 1 прим.;
- оригінал технічної документації із землеустрою щодо інвентаризації земель (справа № 752641520) 2 книги в 1 прим.;
- оригінал технічної документації із землеустрою щодо інвентаризації земель (справа № 666315235) 1 книга в 1 прим.;

- оригінал технічної документації із землеустрою щодо інвентаризації земель (справа № 252312698) 1 книга в 1 прим.;
- оригінал технічної документації із землеустрою щодо інвентаризації земель (справа № 473524391) 1 книга в 1 прим.;
- оригінал технічної документації із землеустрою щодо інвентаризації земель (справа № 743919528) 1 книга в 1 прим.;
- оригінал технічної документації із землеустрою щодо інвентаризації земель (справа № 355254758) 1 книга в 1 прим.;
- оригінал технічної документації із землеустрою щодо інвентаризації земель (справа № 748402526) 4 книги в 1 прим.;
- оригінал технічної документації із землеустрою щодо інвентаризації земель (справа № 569352809) 1 книга в 1 прим.;
- оригінал технічної документації із землеустрою щодо інвентаризації земель (справа № 620405216) 1 книга в 1 прим.;
- оригінал технічної документації із землеустрою щодо інвентаризації земель (справа № 481521857) 1 книга в 1 прим.;
- витяги з бази даних Міського земельного кадастру в 1 прим.;
- матеріали супутникової фотозйомки в 1 прим.

З повагою

В. о. директора



Віктор ДВОРНІКОВ

Текст проекту рішення у паперовому вигляді відповідає проекту в електронному вигляді на USB носії.

В.о. начальника четвертого відділу управління землеустрою та ринку земель Департаменту земельних ресурсів Оксана Шинкарчук

