



08/231-1171/ПР
21.09.2023

КИЇВСЬКА МІСЬКА РАДА

II СЕСІЯ IX СКЛИКАННЯ

РІШЕННЯ

№ _____

Про надання КОМУНАЛЬНОМУ ПІДПРИЄМСТВУ «ДАРНИЦЬКЕ ЛІСОПАРКОВЕ ГОСПОДАРСТВО» земельної ділянки в постійне користування для збереження та використання земель природно-заповідного фонду у 60-62 кварталах Дніпровського лісництва у Деснянському районі міста Києва



334457518

Відповідно до статей 9, 57, 83, 92, 116, 122, 123 Земельного кодексу України, пункту 34 частини першої статті 26 Закону України «Про місцеве самоврядування в Україні», враховуючи, що земельна ділянка зареєстрована в Державному земельному кадастрі, право комунальної власності територіальної громади міста Києва на яку зареєстровано в установленому порядку (право власності зареєстровано в Державному реєстрі речових прав на нерухоме майно 13 вересня 2023 року, номер відомостей про речове право 51749055) та те, що земельна ділянка перебуває у фактичному користуванні КОМУНАЛЬНОГО ПІДПРИЄМСТВА «ДАРНИЦЬКЕ ЛІСОПАРКОВЕ ГОСПОДАРСТВО» на підставі планово - картографічних матеріалів лісовпорядкування, зважаючи на лист Державного агентства лісових ресурсів України від 19 грудня 2022 року № 02-33/7029-22, розглянувши заяву КОМУНАЛЬНОГО ПІДПРИЄМСТВА «ДАРНИЦЬКЕ ЛІСОПАРКОВЕ ГОСПОДАРСТВО» від 16 серпня 2023 року № 50397-007762139-031-03, Київська міська рада

ВИРІШИЛА:

1. Надати КОМУНАЛЬНОМУ ПІДПРИЄМСТВУ «ДАРНИЦЬКЕ ЛІСОПАРКОВЕ ГОСПОДАРСТВО», за умови виконання пункту 2 цього рішення, в постійне користування земельну ділянку площею 136,9127 га

(кадастровий номер 8000000000:62:203:0007) для збереження та використання земель природно-заповідного фонду (код виду цільового призначення – 09.03 для цілей підрозділів 09.01-09.02, 09.04-09.05 та для збереження та використання земель природно-заповідного фонду) у 60-62 кварталах Дніпровського лісництва у Деснянському районі міста Києва із земель комунальної власності територіальної громади міста Києва (категорія земель – землі лісогосподарського призначення, заява ДЦ від 16 серпня 2023 № 50397-007762139-031-03, справа № 334457518).

2. КОМУНАЛЬНОМУ ПІДПРИЄМСТВУ «ДАРНИЦЬКЕ ЛІСОПАРКОВЕ ГОСПОДАРСТВО»:

2.1. Виконувати обов'язки землекористувача відповідно до вимог статті 96 Земельного кодексу України, статті 19 Лісового кодексу України.

2.2. Вжити заходів щодо державної реєстрації права постійного користування земельною ділянкою у порядку, встановленому Законом України «Про державну реєстрацію речових прав на нерухоме майно та їх обтяжень».

2.3. Питання майнових відносин вирішувати в установленому порядку.

2.4. Забезпечити вільний доступ для прокладання нових, ремонту та експлуатації існуючих інженерних мереж і споруд, що знаходяться в межах земельної ділянки.

2.5. Під час використання земельної ділянки дотримуватися обмежень у її використанні, зареєстрованих у Державному земельному кадастрі.

3. Попередити землекористувача, що використання земельної ділянки не за цільовим призначенням тягне за собою припинення права користування нею відповідно до вимог статей 141, 143 Земельного кодексу України.

4. Контроль за виконанням цього рішення покласти на постійну комісію Київської міської ради з питань архітектури, містопланування та земельних відносин.

Київський міський голова

Віталій КЛИЧКО

ПОДАННЯ:

Заступник голови
Київської міської державної адміністрації
з питань здійснення самоврядних повноважень

Петро ОЛЕНИЧ

Директор Департаменту земельних ресурсів
виконавчого органу Київської міської ради
(Київської міської державної адміністрації)

Валентина ПЕЛИХ

Начальник юридичного управління
Департаменту земельних ресурсів
виконавчого органу Київської міської ради
(Київської міської державної адміністрації)

Дмитро РАДЗІЄВСЬКИЙ

ПОГОДЖЕНО:

Постійна комісія Київської міської ради
з питань архітектури, містопланування
та земельних відносин

Голова

Михайло ТЕРЕНТЬЄВ

Секретар

Юрій ФЕДОРЕНКО

Начальник управління правового
забезпечення діяльності
Київської міської ради

Валентина ПОЛОЖИШНИК

Постійна комісія Київської міської ради
з питань екологічної політики

Голова

Денис МОСКАЛЬ

Секретар

Євгенія КУЛЕБА

ПОЯСНЮВАЛЬНА ЗАПИСКА

№ ПЗН-57768 від 15.09.2023

до проекту рішення Київської міської ради:

**Про надання КОМУНАЛЬНОМУ ПІДПРИЄМСТВУ
«ДАРНИЦЬКЕ ЛІСОПАРКОВЕ ГОСПОДАРСТВО» земельної
ділянки в постійне користування для збереження та використання
земель природно-заповідного фонду у 60-62 кварталах Дніпровського
лісництва у Деснянському районі міста Києва**

До кадастрової справи
№ 334457518



1. Юридична особа:

Назва	КОМУНАЛЬНЕ ПІДПРИЄМСТВО «ДАРНИЦЬКЕ ЛІСОПАРКОВЕ ГОСПОДАРСТВО»
Перелік засновників (учасників)*	КИЇВСЬКА МІСЬКА ДЕРЖАВНА АДМІНІСТРАЦІЯ, Код ЄДРПОУ:00022527, 01044, м. Київ, вул. Хрещатик, 36
Кінцевий бенефіціарний власник (контролер)*	Відсутній
Реєстраційний номер:	від 17.08.2023 № 334457518

*за даними Єдиного державного реєстру юридичних осіб, фізичних осіб-підприємців та громадських формувань

2. Відомості про земельну ділянку (кадастровий № 8000000000:62:203:0007).

Місце розташування:	м. Київ, р-н Деснянський, 60-62 квартали Дніпровського лісництва
Площа:	136,9127 га
Вид та термін користування:	право в процесі оформлення (постійне користування)
Категорія земель:	землі лісгосподарського призначення
Цільове призначення:	09.03 для цілей підрозділів 09.01-09.02, 09.04-09.05 та для збереження та використання земель природно-заповідного фонду (для збереження та використання земель природно-заповідного фонду)
Нормативна грошова оцінка (за попереднім розрахунком*)	569 421 317 грн 61 коп.

*Наведені розрахунки нормативної грошової оцінки не є остаточними і будуть уточнені відповідно до вимог чинного законодавства при оформленні права на земельну ділянку.

3. Обґрунтування прийняття рішення.

Відповідно до статей 9, 123 Земельного кодексу України, враховуючи, що земельна ділянка зареєстрована в Державному земельному кадастрі (витяг з Державного земельного кадастру про земельну ділянку від 13.09.2023 № НВ-0001887622023), право комунальної власності територіальної громади міста Києва на яку зареєстровано в установленому порядку (право власності зареєстровано в Державному реєстрі речових прав на нерухоме майно 13.09.2023, номер відомостей про речове право 51749055), Департаментом земельних ресурсів виконавчого органу Київської міської ради (Київської міської державної адміністрації) розроблено проект рішення Київської міської ради щодо надання земельної ділянки без зміни її меж та цільового призначення без складання документації із землеустрою.

4. Мета прийняття рішення.

Метою прийняття рішення є забезпечення реалізації встановленого Земельним кодексом України права особи на оформлення права користування на землю.

5. Особливі характеристики ділянки.

<i>Наявність будівель і споруд на ділянці:</i>	<i>Земельна ділянка вільна від забудови.</i>
<i>Наявність ДПТ:</i>	<i>Детальний план території відсутній.</i>
<i>Функціональне призначення згідно з Генпланом:</i>	<i>Відповідно до Генерального плану міста Києва, затвердженого рішенням Київської міської ради від 28.03.2002 № 370/1804, земельна ділянка за функціональним призначенням належить до території лісів та лісопарків, водоймища та водотоки (існуючі).</i>
<i>Правовий режим:</i>	<i>Земельна ділянка належить до земель комунальної власності територіальної громади міста Києва.</i>
<i>Розташування в зеленій зоні:</i>	<i>Земельна ділянка входить до зеленої зони, відповідно до рішення Київської міської ради від 08.07.2021 № 1583/1624 «Про затвердження показників розвитку зеленої зони м. Києва до 2022 року та концепції формування зелених насаджень в центральній частині міста» (зі змінами та доповненнями).</i>
<i>Інші особливості:</i>	<p><i>Рішенням Київської міської ради від 13.07.2023 № 6998/7039 затверджено технічну документацію із землеустрою щодо інвентаризації земель на території кадастрового кварталу 62:203, що є частиною о. Муромець у Деснянському районі м. Києва, що включає земельну ділянку з кадастровим номером 8000000000:62:203:0007.</i></p> <p><i>Згідно з частиною першою статті 123 Земельного кодексу України надання у користування земельної ділянки, зареєстрованої в Державному земельному кадастрі відповідно до Закону України «Про Державний земельний кадастр» право власності на яку зареєстровано у Державному реєстрі речових прав на нерухоме майно, без зміни її меж та цільового призначення здійснюється без складення документації із землеустрою.</i></p> <p><i>Відтак, враховуючи те, що земельна ділянка зареєстрована в Державному земельному кадастрі, а також те, що право комунальної власності на вказану земельну ділянку зареєстровано в Державному реєстрі речових прав на нерухоме майно, зазначеним проектом рішення передбачається передати земельну ділянку без зміни її меж та цільового призначення.</i></p> <p><i>Зважаючи на положення статей 9, 122 Земельного кодексу України та пункту 34 частини першої статті 26 Закону України «Про місцеве самоврядування в Україні» (щодо обов'язковості розгляду питань землекористування на пленарних засіданнях) вказаний проєкт рішення направляється для подальшого розгляду Київською міською радою.</i></p>

6. Стан нормативно-правової бази у даній сфері правового регулювання.

Загальні засади та порядок передачі земельних ділянок у користування зацікавленим особам визначено Земельним кодексом України та Порядком набуття прав на землю із земель комунальної власності у місті Києві, затвердженим рішенням Київської міської ради від 20.04.2017 № 241/2463.

Проект рішення не містить інформацію з обмеженим доступом у розумінні статті 6 Закону України «Про доступ до публічної інформації».

Проект рішення не стосується прав і соціальної захищеності осіб з інвалідністю та не матиме впливу на життєдіяльність цієї категорії.

7. Фінансово-економічне обґрунтування.

Реалізація рішення не потребує додаткових витрат міського бюджету.

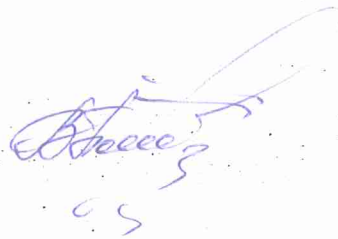
Відповідно до Податкового кодексу України та Положення про плату за землю в місті Києві, затвердженого рішенням Київської міської ради від 23.06.2011 № 242/5629 «Про встановлення місцевих податків і зборів у м. Києві» (зі змінами та доповненнями) розрахунковий розмір земельного податку складатиме: 569 421 грн 32 коп. (0,1%).

8. Прогноз соціально-економічних та інших наслідків прийняття рішення.

Наслідками прийняття розробленого проекту рішення стане реалізація зацікавленою особою своїх прав щодо користування земельною ділянкою.

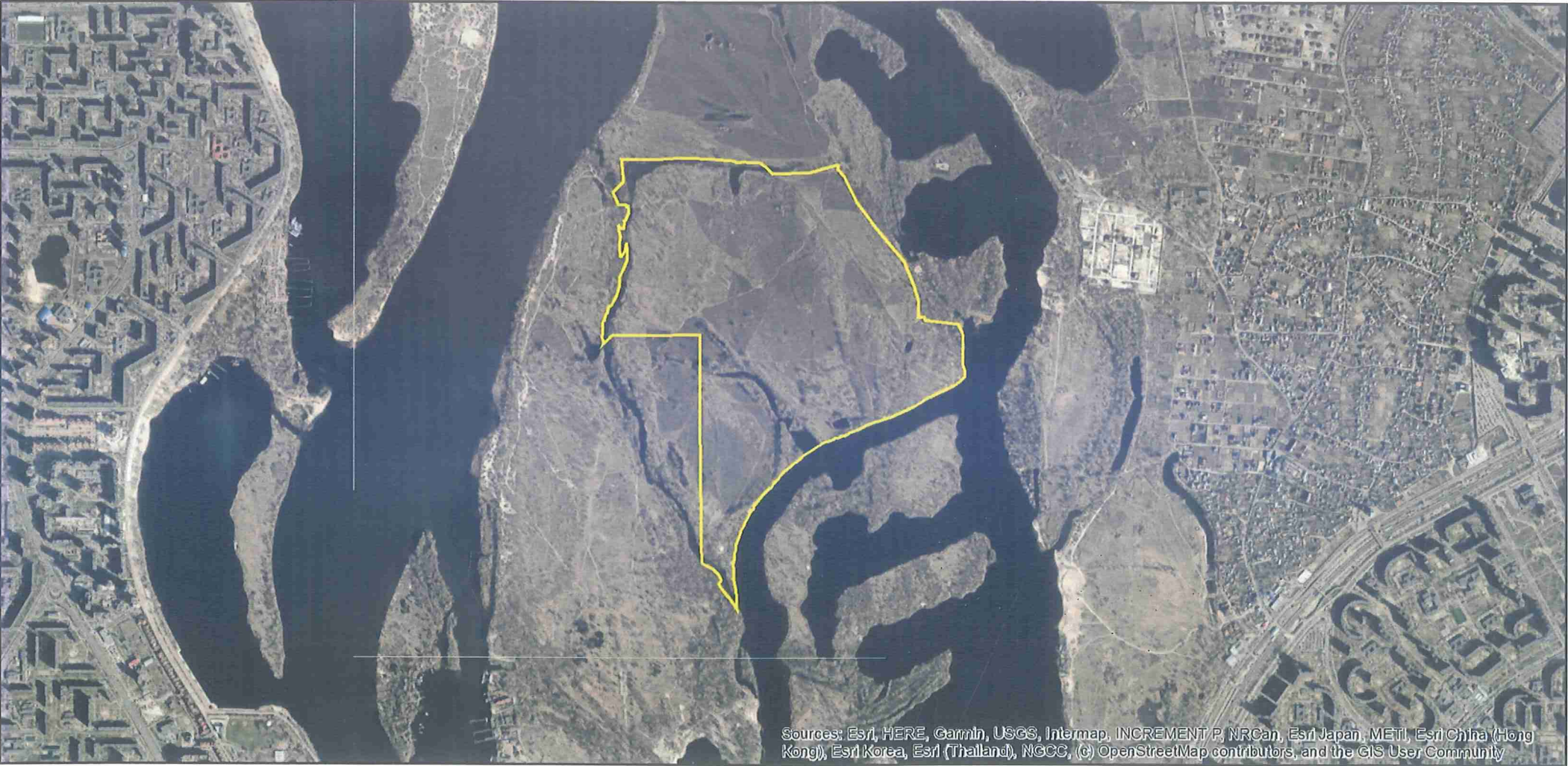
Доповідач: директор Департаменту земельних ресурсів **Валентина ПЕЛИХ**

Директор Департаменту земельних ресурсів



Валентина ПЕЛИХ

Код земельної ділянки: 62:203:0007
 Площа: 136.9127 га
 Адрес земельної ділянки: 60-62 квартали Дніпровського лісництва Комунального підприємства "Дарницьке лісопаркове господарство"
 Заявник: КОМУНАЛЬНЕ ПІДПРИЄМСТВО "ДАРНИЦЬКЕ ЛІСОПАРКОВЕ ГОСПОДАРСТВО"
 Вид та термін користування: постійне користування
 Цільове призначення: 09.03, Для цілей підрозділів 09.01-09.02, 09.04-09.05 та для збереження та використання земель природно-заповідного фонду



Sources: Esri, HERE, Garmin, USGS, Intermap, INCREMENT P, NRCan, Esri Japan, METI, Esri China (Hong Kong), Esri Korea, Esri (Thailand), NGCC, (c) OpenStreetMap contributors, and the GIS User Community

ВИТЯГ

з Державного земельного кадастру про земельну ділянку

Номер витягу НВ-4617358622021
Дата формування 29.11.2021
Надано на заяву (запит) Комунальне підприємство «Київський інститут земельних відносин»
18.11.2021, ЗВ-9717314092021

Дані, за якими здійснювався пошук інформації у Державному земельному кадастрі

Кадастровий номер земельної ділянки 8000000000:62:203:0007

Загальні відомості про земельну ділянку

Кадастровий номер 8000000000:62:203:0007
Місце розташування м. Київ, Деснянський р-н, 60-62 квартали Дніпровського лісництва комунального підприємства "Дарницьке лісопаркове господарство" (адміністративно-територіальна одиниця)
Цільове призначення: 09.03 Для цілей підрозділів 09.01-09.02, 09.04-09.05 та для збереження та використання земель природно-заповідного фонду
Категорія земель Землі лісогосподарського призначення
Вид використання земельної ділянки Для збереження та використання земель природно-заповідного фонду
Форма власності Інформація про зареєстроване право в Державному земельному кадастрі відсутня
Площа земельної ділянки, гектарів 136.9127

Відомості про державну реєстрацію земельної ділянки

Інформація про документацію із землеустрою, на підставі якої здійснена Технічна документація із землеустрою щодо інвентаризації земель, 22.03.2021; КП КІЗВ, Дяків Оксана Миколаївна

Державна реєстрація земельної ділянки

Орган, який зареєстрував земельну ділянку Відділ у Жовківському районі Головного управління Держгеокадастру у Львівській області

Дата державної реєстрації земельної ділянки 29.11.2021



Відомості про обмеження у використанні земельної ділянки

Вид обмеження у використанні земельної ділянки Зона охорони пам'ятки культурної спадщини

Площа земельної ділянки (її частини), на яку поширюється дія обмеження 136.9127 гектарів

Підстава для виникнення обмеження у використанні земельної ділянки Закон України "Про охорону культурної спадщини" №1805-III, рішення Київської міської ради від 23.12.2004 №878/2288
08.06.2000

Дата державної реєстрації обмеження

Строк дії обмеження безстроково

Відомості про обмеження у використанні земельної ділянки

Вид обмеження у використанні земельної ділянки Водоохоронна зона

Площа земельної ділянки (її частини), на яку поширюється дія обмеження 136.9127 гектарів

Підстава для виникнення обмеження у використанні земельної ділянки Закон Земельний кодекс України № 2768-III, Водний кодекс України від 06.06.1995 № 214/95-ВР
25.10.2001

Дата державної реєстрації обмеження

Строк дії обмеження безстроково

Відомості про обмеження у використанні земельної ділянки

Вид обмеження у використанні земельної ділянки Прибережна захисна смуга вздовж річок, навколо водойм та на островах

Площа земельної ділянки (її частини), на яку поширюється дія обмеження 136.9127 гектарів

Підстава для виникнення обмеження у використанні земельної ділянки Закон Земельний кодекс України № 2768-III, Водний кодекс України від 06.06.1995 № 214/95-ВР
25.10.2001



Дата державної
реєстрації обмеження
Строк дії обмеження безстроково

Відомості про обмеження у використанні земельної ділянки

Вид обмеження у використанні земельної ділянки Зона особливого режиму забудови

Площа земельної ділянки (її частини), на яку поширюється дія обмеження 136.9127 гектарів

Підстава для виникнення обмеження у використанні земельної ділянки Закон ДБН В.1.1-25-2009 «Захист від небезпечних геологічних процесів. Інженерний захист територій та споруд від підтоплення та затоплення», затверджений наказом Міністерства регіонального розвитку та будівництва України №550, ДБН В.1.1-45-2017 «Будівлі і споруди в складних інженерно-геологічних умовах. Загальні положення», затверджені наказом Міністерства регіонального розвитку та будівництва України від 03.05.2017 №101
02.12.2009

Дата державної
реєстрації обмеження
Строк дії обмеження безстроково

Відомості про обмеження у використанні земельної ділянки

Вид обмеження у використанні земельної ділянки Зона особливого режиму забудови

Площа земельної ділянки (її частини), на яку поширюється дія обмеження 136.9127 гектарів

Підстава для виникнення обмеження у використанні земельної ділянки Закон ДБН В.1.1-25-2009 «Захист від небезпечних геологічних процесів. Інженерний захист територій та споруд від підтоплення та затоплення», затверджений наказом Міністерства регіонального розвитку та будівництва України №550, ДБН В.1.1-45-2017 «Будівлі і споруди в складних інженерно-геологічних умовах. Загальні положення», затверджені наказом Міністерства регіонального розвитку та будівництва України від 03.05.2017 №101
02.12.2009

Дата державної
реєстрації обмеження
Строк дії обмеження безстроково



Відомості про обмеження у використанні земельної ділянки

Вид обмеження у використанні земельної ділянки Зона особливого режиму забудови

Площа земельної ділянки (її частини), на яку поширюється дія обмеження 136.9127 гектарів

Підстава для виникнення обмеження у використанні земельної ділянки Закон
Наказ Міністерства будівництва, архітектури та житлово-комунального господарства України "Про затвердження Правил утримання зелених насаджень у населених пунктах України" № 105, рішення Київської міської ради "Про затвердження Програми комплексного розвитку зеленої зони м. Києва до 2010 р. та концепції формування зелених насаджень в центральній частині міста" від 19.07.2005 № 806/3381 (із змінами та доповненнями)
10.04.2006

Дата державної реєстрації обмеження

Строк дії обмеження безстроково

Відомості про обмеження у використанні земельної ділянки

Вид обмеження у використанні земельної ділянки Умова додержання природоохоронних вимог або виконання визначених робіт

Площа земельної ділянки (її частини), на яку поширюється дія обмеження 136.9127 гектарів

Підстава для виникнення обмеження у використанні земельної ділянки Закон
Закон України "Про охорону навколишнього природного середовища" № 1264-ХІІ, рішення Київської міської ради від 24.10.2002 №96/256;
25.06.1991

Дата державної реєстрації обмеження

Строк дії обмеження безстроково

Відомості про обмеження у використанні земельної ділянки

Вид обмеження у використанні земельної ділянки Регіональні ландшафтні парки

Площа земельної ділянки (її частини), на яку поширюється дія обмеження 136.9127 гектарів



яку поширюється дія
обмеження

Підстава для
виникнення обмеження
у використанні
земельної ділянки

Закон
Закон України "Про природно-заповідний фонд України" №2456-ХІІ (із
змiнами та доповненнями), рішення Київської міської ради від 23.12.2004
№878/2288
16.06.1992

Дата державної
реєстрації обмеження

Строк дії обмеження безстроково

Відомості про обмеження у використанні земельної ділянки

Вид обмеження у
використанні земельної
ділянки

Заказники

Площа земельної
ділянки (її частини), на
яку поширюється дія
обмеження

136.9127 гектарів

Підстава для
виникнення обмеження
у використанні
земельної ділянки

Закон
Закон України "Про природно-заповідний фонд України" №2456-ХІІ (із
змiнами та доповненнями), рішення Київської міської ради від 24.10.2002
№96/256
16.06.1992

Дата державної
реєстрації обмеження

Строк дії обмеження безстроково

Відомості про обмеження у використанні земельної ділянки

Вид обмеження у
використанні земельної
ділянки

Заповідні зони регіональних ландшафтних парків

Площа земельної
ділянки (її частини), на
яку поширюється дія
обмеження

136.9127 гектарів

Підстава для
виникнення обмеження
у використанні
земельної ділянки

Закон
Закон України "Про природно-заповідний фонд України" №2456-ХІІ (із
змiнами та доповненнями), рішення Київської міської ради від 23.12.2004
№878/2288
16.06.1992

Дата державної
реєстрації обмеження

Строк дії обмеження безстроково



Відомості про особу, яка уповноважена надавати відомості
з Державного земельного кадастру відповідно до закону,
що надала витяг з Державного земельного кадастру про земельну ділянку (за наявності)
Витяг підготував та
надав



Опис меж:

Умовні позначення:

Від А до Б землі не надані у власність або користування в межах населених пунктів (р. Десенка);

Від Б до В землі не надані у власність або користування в межах населених пунктів;

Від В до Г землі не надані у власність або користування в межах населених пунктів;

Від Г до Д землі не надані у власність або користування в межах населених пунктів (кадастровий номер 8000000000:62:206:0040);

Від Д до А землі не надані у власність або користування в межах населених пунктів;

Експлікація земельних угідь:

Всього земель, гектарів	У тому числі за земельними угіддями, гектарів:			
	Болота	Болота	Болота	Болота
1	2	3	4	5
Площа земельної ділянки, гектарів 136.9127	0.6982	0.7696	0.0639	0.5936
	Болота	Болота	Земельні лісові ділянки, вкриті лісовою рослинністю	Земельні лісові ділянки, вкриті лісовою рослинністю
	6	7	8	9
	0.2038	0.1916	8.6421	1.6358
	Земельні лісові ділянки, вкриті лісовою рослинністю	Земельні лісові ділянки, вкриті лісовою рослинністю	Земельні лісові ділянки, вкриті лісовою рослинністю	Земельні лісові ділянки, вкриті лісовою рослинністю
	10	11	12	13
	2.6377	2.5315	24.2459	14.9310
	Земельні лісові ділянки, вкриті лісовою рослинністю	Земельні лісові ділянки, вкриті лісовою рослинністю	Земельні лісові ділянки, вкриті лісовою рослинністю	Земельні лісові ділянки, вкриті лісовою рослинністю
	14	15	16	17
	1.6247	0.4244	1.1812	2.1171
	Земельні лісові ділянки, вкриті лісовою рослинністю	Земельні лісові ділянки, вкриті лісовою рослинністю	Земельні лісові ділянки, вкриті лісовою рослинністю	Земельні лісові ділянки, вкриті лісовою рослинністю
	18	19	20	21
	3.3406	0.4112	5.8288	13.9343
	Земельні лісові ділянки,	Земельні лісові ділянки,	Земельні лісові ділянки,	Земельні лісові ділянки,

Створено за допомогою програмного забезпечення Державного земельного кадастру



вкриті лісовою рослинністю	вкриті лісовою рослинністю	вкриті лісовою рослинністю	вкриті лісовою рослинністю
22	23	24	25
2.5867	22.1069	16.6115	1.1183
Земельні лісові ділянки, не вкриті лісовою рослинністю	Земельні лісові ділянки, не вкриті лісовою рослинністю	Земельні лісові ділянки, не вкриті лісовою рослинністю	Земельні лісові ділянки, не вкриті лісовою рослинністю
26	27	28	29
0.4106	0.1737	0.1221	0.0280
Земельні лісові ділянки, не вкриті лісовою рослинністю	Земельні лісові ділянки, не вкриті лісовою рослинністю	Земельні лісові ділянки, не вкриті лісовою рослинністю	Земельні лісові ділянки, не вкриті лісовою рослинністю
30	31	32	33
0.1405	0.1530	1.4559	0.1387
Природні водотоки (річки та струмки)	Озера, прибережні замкнуті водойми, лимани	Озера, прибережні замкнуті водойми, лимани	Озера, прибережні замкнуті водойми, лимани
34	35	36	37
1.7764	0.7071	0.2931	1.0576
Озера, прибережні замкнуті водойми, лимани	Озера, прибережні замкнуті водойми, лимани	Озера, прибережні замкнуті водойми, лимани	Озера, прибережні замкнуті водойми, лимани
38	39	40	41
0.1010	0.0850	0.0768	0.0632
Озера, прибережні замкнуті водойми, лимани	Озера, прибережні замкнуті водойми, лимани	Озера, прибережні замкнуті водойми, лимани	
42	43	44	
0.4396	1.0160	0.2440	



Відомості про особу, яка склала кадастровий план земельної ділянки (за наявності)

Прізвище та ініціали особи, яка склала
кадастровий план земельної ділянки

Кіцілінський М. О.





**Заступник міського голови –
секретар Київської міської ради**

Терентьеву М. О.
Москалю Д. Д.
Положишник В. О.

Прошу розглянути проєкт рішення від 21.09.2023
№ 08/231 - 1171/ПР в установленому порядку.

Омельченко А. В.

Для контролю за проходженням та тиражування.

Юнаковій С. М.
Прокопіву В. В. – до відома

Володимир БОНДАРЕНКО

“21” вересня 2023 року
№ 08/231 - 1171/ПР

08/231-1171/ПР
21.09.2023



УКРАЇНА

ВИКОНАВЧИЙ ОРГАН КИЇВСЬКОЇ МІСЬКОЇ РАДИ
(КИЇВСЬКА МІСЬКА ДЕРЖАВНА АДМІНІСТРАЦІЯ)

ДЕПАРТАМЕНТ ЗЕМЕЛЬНИХ РЕСУРСІВ

вул. Хрещатик, 32-а, м. Київ, 01001 тел. (044) 202 78 15

Контактний центр міста Києва (044) 15 51 E-mail: kyivland@kyivcity.gov.ua Код ЄДРПОУ 26199097

21.09.2023 № 05715-СЛ-57768

Заступнику міського голови-
секретарю Київської міської ради
Володимиру БОНДАРЕНКУ

Шановний Володимире Володимировичу!

Департамент земельних ресурсів виконавчого органу Київської міської ради (Київської міської державної адміністрації) відповідно до пункту 3 статті 26 Регламенту Київської міської ради, затвердженого рішенням Київської міської ради від 04.11.2021 № 3135/3176, направляє проект рішення Київської міської ради «Про надання КОМУНАЛЬНОМУ ПІДПРИЄМСТВУ «ДАРНИЦЬКЕ ЛІСОПАРКОВЕ ГОСПОДАРСТВО» земельної ділянки в постійне користування для збереження та використання земель природно-заповідного фонду у 60-62 кварталах Дніпровського лісництва у Деснянському районі міста Києва» (справа № 334457518) для подальшого опрацювання.

Додатки:

- проект рішення Київської міської ради до справи № 334457518 на 2 арк. в 1 примірнику;
- пояснювальна записка до справи № 334457518 на 3 арк. в 1 примірнику;
- витяг з бази даних міського земельного кадастру на 1 арк. в 1 примірнику;
- матеріали супутникової фотозйомки на 1 арк. в 1 примірнику;
- витяг з Державного земельного кадастру про земельну ділянку від 13.09.2023 № НВ-0001887622023 на 2 арк. в 1 примірнику;
- інформаційна довідка з Державного реєстру речових прав на нерухоме майно від 15.09.2023 № 346748023 на 2 арк. в 1 примірнику;
- заява КОМУНАЛЬНОГО ПІДПРИЄМСТВА «ДАРНИЦЬКЕ ЛІСОПАРКОВЕ ГОСПОДАРСТВО» від 16.08.2023 № 50397-007762139-031-03 з матеріалами на 15 арк. в 1 примірнику.

З повагою

Директор

Валентина ПЕЛИХ