



08/231-1091/ПР  
06.08.2024

# КИЇВСЬКА МІСЬКА РАДА

III СЕСІЯ IX СКЛИКАННЯ

## РІШЕННЯ

№ \_\_\_\_\_

Про надання Київському комунальному об'єднанню зеленого будівництва та експлуатації зелених насаджень міста «Київзеленбуд» земельної ділянки у постійне користування для облаштування, утримання та експлуатації зелених насаджень (скверу) на просп. Академіка Глушкова (біля будинків №№ 9-В, 9-Г, 9-Д) у Голосіївському районі міста Києва



734693448

Розглянувши заяву Київського комунального об'єднання зеленого будівництва та експлуатації зелених насаджень міста «Київзеленбуд» (код ЄДРПОУ 03362123, місцезнаходження юридичної особи: 04053, місто Київ, вул. Кудрявська, 23) від 02 липня 2024 року № 64018-008747653-031-03, враховуючи, що земельна ділянка зареєстрована у Державному земельному, право комунальної власності територіальної громади міста Києва на яку зареєстровано в установленому порядку (право власності зареєстровано у Державному реєстрі речових прав на нерухоме майно 05 липня 2024 року, номер відомостей про речове право 55803084), відповідно до статей 9, 83, 92, 116, 122, 123 Земельного кодексу України, пункту 34 частини першої статті 26 Закону України «Про місцеве самоврядування в Україні», Закону України «Про адміністративну процедуру», рішення Київської міської ради від 02 жовтня 2018 року № 1572/5636 «Про надання статусу скверу земельній ділянці, розташованій біля житлових будинків №№ 9-в, 9-г, 9-д на проспекті Академіка Глушкова у Голосіївському районі м. Києва», Київська міська рада

### ВИРІШИЛА:

1. Надати Київському комунальному об'єднанню зеленого будівництва та експлуатації зелених насаджень міста «Київзеленбуд», за умови виконання пункту 2 цього рішення, у постійне користування земельну ділянку

площею 0,8914 га (кадастровий номер 8000000000:79:392:0048) для облаштування, утримання та експлуатації зелених насаджень (скверу) (код виду цільового призначення – 07.08 земельні ділянки загального користування, які використовуються як зелені насадження загального користування) на просп. Академіка Глушкова (біля будинків №№ 9-В, 9-Г, 9-Д) у Голосіївському районі міста Києва із земель комунальної власності територіальної громади міста Києва (категорія земель – землі рекреаційного призначення, заява ДЦ від 02 липня 2024 року № 64018-008747653-031-03, справа 734693448).

2. Київському комунальному об'єднанню зеленого будівництва та експлуатації зелених насаджень міста «Київзеленбуд»:

2.1. Виконувати обов'язки землекористувача відповідно до вимог статті 96 Земельного кодексу України.

2.2. Вжити заходів щодо державної реєстрації права постійного користування земельною ділянкою у порядку, встановленому Законом України «Про державну реєстрацію речових прав на нерухоме майно та їх обтяжень».

2.3. Забезпечити вільний проїзд та прохід до суміжних землекористувачів та вільний доступ для прокладання нових, ремонту та експлуатації існуючих інженерних мереж і споруд, що знаходяться в межах земельної ділянки.

2.4. Під час використання земельної ділянки дотримуватися обмежень у її використанні, зареєстрованих у Державному земельному кадастрі.

2.5. Частина земельної ділянки в межах червоних ліній використовувати з обмеженням відповідно до вимог містобудівного законодавства та Закону України «Про автомобільні дороги».

3. Попередити землекористувача, що право користування земельною ділянкою може бути припинено відповідно до статей 141, 143 Земельного кодексу України.

4. Дане рішення набирає чинності та вважається доведеним до відома заявника з дня його оприлюднення на офіційному вебсайті Київської міської ради.

5. Контроль за виконанням цього рішення покласти на постійну комісію Київської міської ради з питань архітектури, містопланування та земельних відносин.

Київський міський голова

Віталій КЛИЧКО



**ПОДАННЯ:**

Заступник голови  
Київської міської державної адміністрації  
з питань здійснення самоврядних повноважень

  
Петро ОЛЕНИЧ

Директор Департаменту земельних ресурсів  
виконавчого органу Київської міської ради  
(Київської міської державної адміністрації)

  
Валентина ПЕЛИХ

Начальник юридичного управління  
Департаменту земельних ресурсів  
виконавчого органу Київської міської ради  
(Київської міської державної адміністрації)

  
Дмитро РАДЗІЄВСЬКИЙ

**ПОГОДЖЕНО:**

Постійна комісія Київської міської ради  
з питань архітектури, містопланування  
та земельних відносин

Голова

Михайло ТЕРЕНТЬЄВ

Секретар

Юрій ФЕДОРЕНКО

Начальник управління правового  
забезпечення діяльності  
Київської міської ради

Валентина ПОЛОЖИШНИК

Постійна комісія Київської міської ради  
з питань екологічної політики

Голова

Денис МОСКАЛЬ

Секретар

Євгенія КУЛЕБА

# ПОЯСНЮВАЛЬНА ЗАПИСКА

№ ПЗН-68407 від 11.07.2024

до проекту рішення Київської міської ради:

**Про надання Київському комунальному об'єднанню зеленого будівництва та експлуатації зелених насаджень міста «Київзеленбуд» земельної ділянки у постійне користування для облаштування, утримання та експлуатації зелених насаджень (скверу) на просп. Академіка Глушкова (біля будинків №№ 9-В, 9-Г, 9-Д) у Голосіївському районі міста Києва**

До справи  
№ 734693448



## 1. Юридична особа:

Назва	Київське комунальне об'єднання зеленого будівництва та експлуатації зелених насаджень міста «Київзеленбуд»
Перелік засновників (учасників)	КИЇВСЬКА МІСЬКА ДЕРЖАВНА АДМІНІСТРАЦІЯ 01044, м. Київ, Шевченківський район, ВУЛИЦЯ ХРЕЩАТИК, будинок 36
Кінцевий бенефіціарний власник (контролер)	Відсутній
Реєстраційний номер:	від 04.07.2024 № 734693448

## 2. Відомості про земельну ділянку (кадастровий № 8000000000:79:392:0048).

Місце розташування (адреса):	м. Київ, р-н Голосіївський, просп. Глушкова Академіка (біля будинків №№ 9-В, 9-Г, 9-Д)
Площа:	0,8914 га
Вид та термін користування	право в процесі оформлення (постійне користування)
Категорія земель	землі рекреаційного призначення
Цільове призначення	07.08 земельні ділянки загального користування, які використовуються як зелені насадження загального користування (для облаштування, утримання та експлуатації зелених насаджень (скверу))
Нормативна грошова оцінка (за попереднім розрахунком*)	10 094 956 грн 67 коп.
* Наведені розрахунки нормативної грошової оцінки не є остаточними і будуть уточнені відповідно до вимог чинного законодавства при оформленні права на земельну	

## 3. Обґрунтування прийняття рішення.

Відповідно до статей 9, 123 Земельного кодексу України, враховуючи, що земельна ділянка зареєстрована в Державному земельному кадастрі, право комунальної власності територіальної громади міста Києва на яку зареєстровано в установленому порядку (право власності зареєстровано у Державному реєстрі речових прав на нерухоме майно 05.07.2024, номер відомостей про речове право 55803084), Департаментом земельних ресурсів виконавчого органу Київської міської ради (Київської міської державної адміністрації) розроблено проект рішення Київської міської ради щодо надання земельної ділянки у постійне користування без зміни її меж та цільового призначення без складання документації із землеустрою.

## 4. Мета прийняття рішення.

Метою прийняття рішення є забезпечення реалізації встановленого Земельним кодексом України права особи на оформлення права користування на землю.



### 5. Особливі характеристики ділянки.

Наявність будівель і споруд на ділянці:	<i>Земельна ділянка вільна від капітальної забудови.</i>
Наявність ДПТ:	<i>Згідно з листом Департаменту містобудування та архітектури виконавчого органу Київської міської ради (Київської міської державної адміністрації) від 18.07.2024 № 055-6889, відповідно до детального плану території, обмеженої просп. Академіка Глушкова, вул. Академіка Заболотного та західною межею території Національного комплексу «Експоцентр України» у Голосіївському районі м. Києва, затвердженого рішенням Київської міської ради від 16.07.2015 № 687/1551 (далі – ДПТ), земельна ділянка, за функціональним призначенням відноситься переважно до території вулиць і доріг, частково до території житлової забудови багатопверхової та частково до території громадських будівель та споруд. Відповідно до проектних рішень ДПТ на земельній ділянці відсутній об'єкт проектування.</i>
Функціональне призначення згідно з Генпланом:	<i>Відповідно до Генерального плану міста Києва та проекту планування його приміської зони на період до 2020 року, затвердженого рішенням Київської міської ради від 28.03.2002 № 370/1804, земельна ділянка за функціональним призначенням належить до території багатопверхової житлової забудови.</i>
Правовий режим:	<i>Земельна ділянка належить до земель комунальної власності територіальної громади міста Києва (право власності зареєстровано у Державному реєстрі речових прав на нерухоме майно 05.07.2024, номер відомостей про речове право 55803084) (інформація з Державного реєстру речових прав на нерухоме майно від 10.07.2024 № 386336204).</i>
Розташування в зеленій зоні:	<i>Земельна ділянка не входить до зеленої зони.</i>
Інші особливості:	<i>Частина земельної ділянки площею 0,6687 га розташована в межах червоних ліній. Земельна ділянка площею 0,8914 га (кадастровий номер 8000000000:79:392:0048) на просп. Глушкова Академіка (біля будинків №№ 9-В, 9-Г, 9-Д) у Голосіївському районі м. Києва сформована на виконання Міської цільової програми використання та охорони земель міста Києва на 2022-2025 роки, затвердженої рішенням Київської міської ради від 07.10.2021 № 2727/2768, та зареєстрована у Державному земельному кадастрі з цільовим призначенням: 07.08 земельні ділянки загального користування, які використовуються як зелені насадження загального користування (категорія земель: землі рекреаційного призначення). Рішенням Київської міської ради від 11.04.2024 № 435/8401 «Про затвердження технічних документів із землеустрою щодо інвентаризації земель» затверджено технічну документацію із землеустрою щодо інвентаризації земель на території кадастрового</i>

	<p>кварталу 79:392 (в тому числі щодо земельної ділянки з кадастровим номером 8000000000:79:392:0048).</p> <p>Рішенням Київської міської ради від 02.10.2018 № 1572/5636 земельній ділянці надано статус скверу.</p> <p>Зазначасмо, що Департамент земельних ресурсів не може перебирати на себе повноваження Київської міської ради та приймати рішення про надання або відмову в наданні у постійне користування земельної ділянки, оскільки відповідно до пункту 34 частини першої статті 26 Закону України «Про місцеве самоврядування в Україні» та статей 9, 122 Земельного кодексу України такі питання вирішуються виключно на пленарних засіданнях сільської, селищної, міської ради.</p> <p>Зазначене підтверджується, зокрема, рішеннями Верховного Суду від 28.04.2021 у справі № 826/8857/16, від 17.04.2018 у справі № 826/8107/16, від 16.09.2021 у справі № 826/8847/16.</p> <p>Зважаючи на вказане, цей проєкт рішення направляється для подальшого розгляду Київською міською радою відповідно до її Регламенту.</p>
--	----------------------------------------------------------------------------------------------------------------------------------------------------------------------------------------------------------------------------------------------------------------------------------------------------------------------------------------------------------------------------------------------------------------------------------------------------------------------------------------------------------------------------------------------------------------------------------------------------------------------------------------------------------------------------------------------------------------------------------------------------------------------------------------------------------------------------------------------------------------------------------------------------------------------------------------------------------------------------------------------------------------------------------------

#### **6. Стан нормативно-правової бази у даній сфері правового регулювання.**

Загальні засади та порядок передачі земельних ділянок у користування зацікавленим особам визначено Земельним кодексом України та Порядком набуття прав на землю із земель комунальної власності у місті Києві, затвердженим рішенням Київської міської ради від 20.04.2017 № 241/2463.

Проєкт рішення не стосується прав і соціальної захищеності осіб з інвалідністю та не матиме впливу на життєдіяльність цієї категорії.

Проєкт рішення не містить службової інформації у розумінні статті 6 Закону України «Про доступ до публічної інформації».

Проєкт рішення не містить інформації про фізичну особу (персональні дані) у розумінні статей 11 та 21 Закону України «Про інформацію» та статті 2 Закону України «Про захист персональних даних».

#### **7. Фінансово-економічне обґрунтування.**

Реалізація рішення не потребує додаткових витрат міського бюджету.

Відповідно до Податкового кодексу України та Положення про плату за землю в місті Києві, затвердженого рішенням Київської міської ради від 23.06.2011 № 242/5629 «Про встановлення місцевих податків і зборів у м. Києві» (зі змінами та доповненнями) розрахунковий розмір земельного податку складатиме: 100 949 грн 57 коп. (1%).

#### **8. Прогноз соціально-економічних та інших наслідків прийняття рішення.**

Наслідками прийняття розробленого проєкту рішення стане реалізація зацікавленою особою своїх прав щодо користування земельною ділянкою.

Доповідач: директор Департаменту земельних ресурсів Валентина ПЕЛИХ

Директор Департаменту земельних ресурсів

Валентина ПЕЛИХ



Код земельної ділянки: 79:392:0048

Справа 734693448

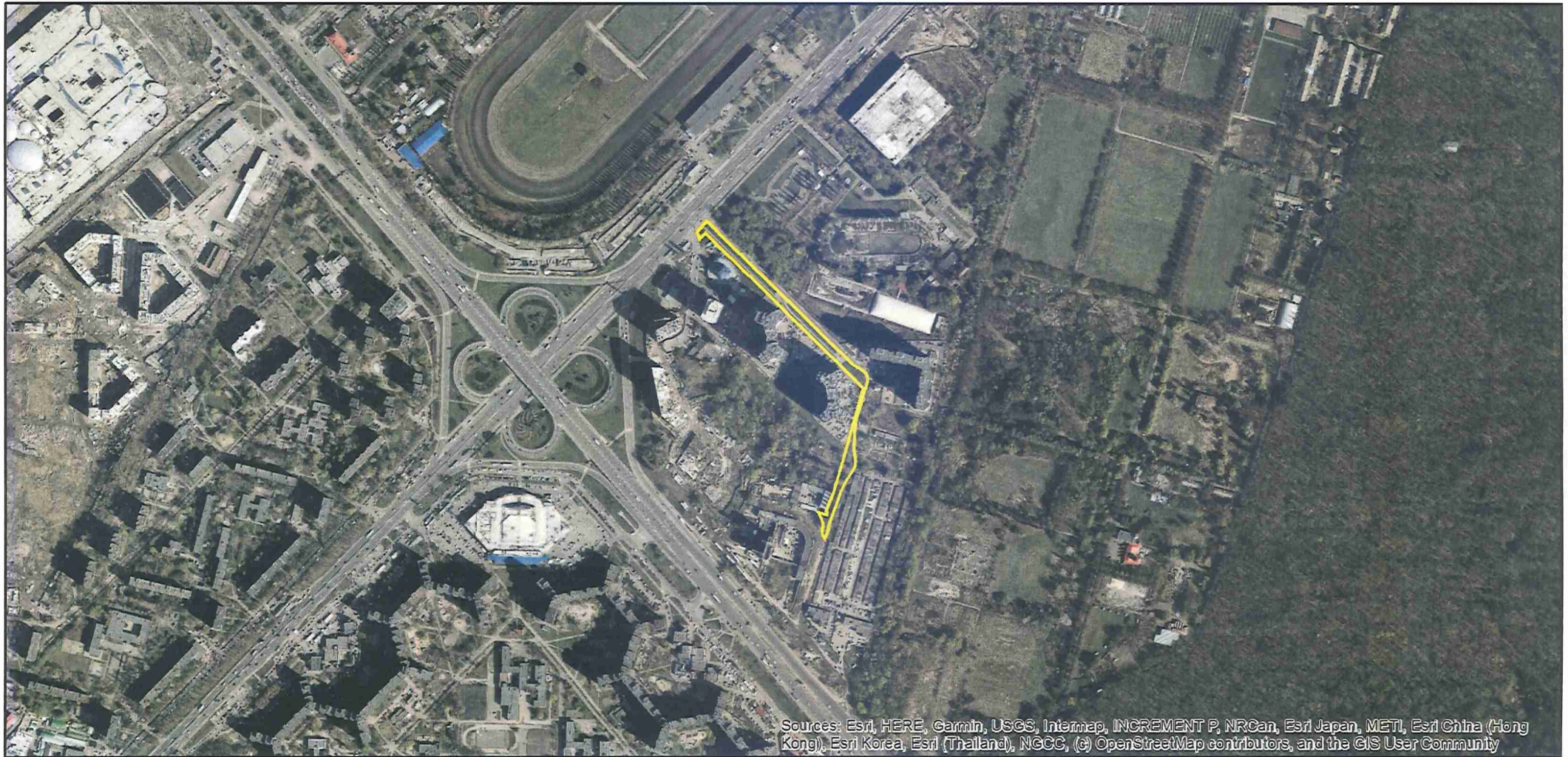
Площа: 0.8914 га

Адрес земельної ділянки: Голосіївський район, просп. Глушкова Академіка (біля будинків №№ 9-В, 9-Г, 9-Д)

Заявник: КИЇВСЬКЕ КОМУНАЛЬНЕ ОБ'ЄДНАННЯ ЗЕЛЕНОГО БУДІВНИЦТВА ТА ЕКСПЛУАТАЦІЇ ЗЕЛЕНИХ НАСАДЖЕНЬ МІСТА "КИЇВЗЕЛЕНБУД"

Вид та термін користування: постійне користування

Цільове призначення: 07.08, Земельні ділянки загального користування, які використовуються як зелені насадження загального користування



Sources: Esri, HERE, Garmin, USGS, Intermap, INCREMENT P, NRCan, Esri Japan, METI, Esri China (Hong Kong), Esri Korea, Esri (Thailand), NGCC, (c) OpenStreetMap contributors, and the GIS User Community



**ВИТЯГ**  
з Державного земельного кадастру про земельну ділянку

Номер витягу	НВ-0001834642024
Дата формування	01.08.2024
Строк дії	три місяці з дати формування
Надано на заяву (запит)	Київська міська рада 01.08.2024, ЗВ-8000115802024

Дані, за якими здійснювався пошук інформації у Державному земельному кадастрі

Кадастровий номер земельної ділянки	8000000000:79:392:0048
-------------------------------------	------------------------

Власник (користувач):

Прізвище, власне ім'я, по батькові (за наявності)/найменування	-----
----------------------------------------------------------------	-------

Податковий номер	-----
------------------	-------

Унікальний номер запису в Єдиному державному демографічному реєстрі (за наявності)	-----
------------------------------------------------------------------------------------	-------

Загальні відомості про земельну ділянку

Кадастровий номер	8000000000:79:392:0048
Місце розташування (адміністративно-територіальна одиниця)	місто Київ, Голосіївський район, проспект Глушкова Академіка

Цільове призначення:

Категорія земель	Землі рекреаційного призначення
Вид цільового призначення земельної ділянки	07.08 Земельні ділянки загального користування, які використовуються як зелені насадження загального користування

Обліковий номер масиву, до складу якого входить земельна ділянка	-----
------------------------------------------------------------------	-------

Обліковий номер території, на якій розташовані земельні ділянки, необхідні для розміщення об'єктів, щодо яких відповідно до закону може здійснюватися примусове відчуження земельних ділянок з мотивів суспільної необхідності, до складу якої входить земельна ділянка	-----
-------------------------------------------------------------------------------------------------------------------------------------------------------------------------------------------------------------------------------------------------------------------------	-------

Обліковий номер функціональної зони, до складу якої входить земельна ділянка	-----
------------------------------------------------------------------------------	-------

Обліковий номер контуру об'єкта будівництва та закінченого будівництвом об'єкта, розташованого на земельній ділянці	-----
---------------------------------------------------------------------------------------------------------------------	-------

Обліковий номер меліоративної мережі, складової частини меліоративної мережі, яка забезпечує гідротехнічну меліорацію відповідної земельної ділянки	-----
-----------------------------------------------------------------------------------------------------------------------------------------------------	-------

Обліковий номер об'єкта інженерної інфраструктури, що належить до складу відповідної меліоративної мережі, складової частини меліоративної мережі	-----
---------------------------------------------------------------------------------------------------------------------------------------------------	-------

Площа земельної ділянки, гектарів	0.8914
-----------------------------------	--------

Нормативна грошова оцінка, гривень	-----
------------------------------------	-------

Дата проведення нормативної грошової оцінки	-----
---------------------------------------------	-------

Скасований кадастровий номер (номери), у разі коли земельна ділянка створена в результаті поділу/об'єднання	-----
-------------------------------------------------------------------------------------------------------------	-------

Відомості про державну реєстрацію земельної ділянки

Інформація про документацію із землеустрою, на підставі якої здійснена державна реєстрація земельної ділянки	Технічна документація із землеустрою щодо інвентаризації земель, 06.09.2019; Комунальне підприємство "Київський інститут земельних відносин", Грудницька Жанна Миколаївна
--------------------------------------------------------------------------------------------------------------	---------------------------------------------------------------------------------------------------------------------------------------------------------------------------

Орган, який зареєстрував земельну ділянку	Відділ 5 Управління у Звенигородському районі Головного управління Держгеокадастру у Черкаській області
-------------------------------------------	---------------------------------------------------------------------------------------------------------

Дата державної реєстрації земельної ділянки	11.01.2022
---------------------------------------------	------------





Відомості про право власності / право постійного користування внесені до Поземельної книги, крім відомостей про речові права, що виникли після 1 січня 2013 року

Вид права	існують актуальні відомості з ДРРП
Інформація про власників (користувачів) земельної ділянки	
Прізвище, власне ім'я, по батькові (за наявності)/найменування	існують актуальні відомості з ДРРП
Громадянство	існують актуальні відомості з ДРРП
Реквізити документа, що посвідчує особу	існують актуальні відомості з ДРРП
Податковий номер/номер та серія (за наявності) паспорта фізичної особи	існують актуальні відомості з ДРРП
Унікальний номер запису в Єдиному державному демографічному реєстрі (за наявності)	існують актуальні відомості з ДРРП
Місце проживання/місцезнаходження	існують актуальні відомості з ДРРП
Частка у спільній власності	існують актуальні відомості з ДРРП
Документ, який є підставою для виникнення права	існують актуальні відомості з ДРРП
Документ, що посвідчує право	існують актуальні відомості з ДРРП

Відомості про оренду, суборенду згідно з Державним реєстром земель

Стан відомостей	актуальні
Орендар:	
Прізвище, власне ім'я, по батькові (за наявності)/найменування	----
Громадянство	----
Реквізити документа, що посвідчує особу	----
Податковий номер/номер та серія (за наявності) паспорта фізичної особи	----
Унікальний номер запису в Єдиному державному демографічному реєстрі (за наявності)	----
Місце проживання/місцезнаходження	----



Площа земельної ділянки, переданої в оренду	----
Орган, що здійснив державну реєстрацію речового права	----
Дата державної реєстрації речового права	----
Строк дії речового права	----

Суборендар:	
Прізвище, власне ім'я, по батькові (за наявності)/найменування	----
Громадянство	----
Реквізити документа, що посвідчує особу	----
Податковий номер/номер та серія (за наявності) паспорта фізичної особи	----
Унікальний номер запису в Єдиному державному демографічному реєстрі (за наявності)	----
Місце проживання/місцезнаходження	----
Площа земельної ділянки (її частини), переданої в суборенду	----
Обліковий номер частини земельної ділянки, на яку поширюється дія договору суборенди	----
Орган, що здійснив державну реєстрацію речового права	----
Дата державної реєстрації речового права	----
Строк дії речового права	----
Додаткові відомості	----

Відомості про земельний сервітут згідно з Державним реєстром земель

Стан відомостей	актуальні
Вид сервітуту	----
Площа земельної ділянки (її частини), на яку поширюється дія сервітуту	----



Обліковий номер земельної ділянки (її частини), на яку поширюється дія сервітуту	----
Підстава для встановлення земельного сервітуту	----
Орган, що здійснив державну реєстрацію сервітуту	----
Дата державної реєстрації сервітуту	----
Строк дії сервітуту	----
Додаткові відомості	----

Відомості про обмеження у використанні земельної ділянки

Вид обмеження у використанні земельної ділянки	Зона особливого режиму забудови
Обліковий номер частини земельної ділянки, на яку поширюється дія обмеження у використанні земельної ділянки	----
Площа земельної ділянки (її частини), на яку поширюється дія обмеження	0.0105 гектарів
Підстава для виникнення обмеження у використанні земельної ділянки	Закон Наказу МОЗ України від 19.06.1996 № 173 "Про затвердження Державних санітарних правил планування та забудови населених пунктів" 19.06.1996
Орган, що здійснив державну реєстрацію обмеження	----
Дата державної реєстрації обмеження	----
Строк дії обмеження	безстроково
Вид обмеження у використанні земельної ділянки	Поверхня обмеження забудови
Обліковий номер частини земельної ділянки, на яку поширюється дія обмеження у використанні земельної ділянки	----
Площа земельної ділянки (її частини), на яку поширюється дія обмеження	0.8914 гектарів
Підстава для виникнення обмеження у використанні земельної ділянки	Закон Повітряний кодекс України від 19.05.2011 № 3393-VI 19.05.2011



Орган, що здійснив державну реєстрацію обмеження	----
Дата державної реєстрації обмеження	----
Строк дії обмеження	безстроково
Вид обмеження у використанні земельної ділянки	Зона особливого режиму забудови
Обліковий номер частини земельної ділянки, на яку поширюється дія обмеження у використанні земельної ділянки	----
Площа земельної ділянки (її частини), на яку поширюється дія обмеження	0.8914 гектарів
Підстава для виникнення обмеження у використанні земельної ділянки	Закон ДБН В.1.1-25-2009 "Захист від небезпечних геологічних процесів. Інженерний захист територій та споруд від підтоплення та затоплення", затверджених наказом Міністерства регіонального розвитку та будівництва України від 02.12.2009 № 550; ДБН В.1.1-45:2017 "Будівлі і споруди в складних інженерно-геологічних умовах. Загальні положення", затверджених наказом Мінрегіонбуду України від 03.05.2017 № 101 03.05.2017
Орган, що здійснив державну реєстрацію обмеження	----
Дата державної реєстрації обмеження	----
Строк дії обмеження	безстроково
Вид обмеження у використанні земельної ділянки	Смуга повітряних підходів
Обліковий номер частини земельної ділянки, на яку поширюється дія обмеження у використанні земельної ділянки	----
Площа земельної ділянки (її частини), на яку поширюється дія обмеження	0.8914 гектарів
Підстава для виникнення обмеження у використанні земельної ділянки	Закон Повітряний кодекс України від 19.05.2011 № 3393-VI 19.05.2011
Орган, що здійснив державну реєстрацію обмеження	----





Дата державної реєстрації обмеження	----
Строк дії обмеження	безстроково
Вид обмеження у використанні земельної ділянки	Санітарно-захисна зона навколо об'єкта
Обліковий номер частини земельної ділянки, на яку поширюється дія обмеження у використанні земельної ділянки	----
Площа земельної ділянки (її частини), на яку поширюється дія обмеження	0.0123 гектарів
Підстава для виникнення обмеження у використанні земельної ділянки	Закон України "Про забезпечення санітарного та епідемічного благополуччя населення"; Наказ МОЗ України "Про затвердження Державних санітарних правил планування та забудови населених пунктів" від 19.06.1996 № 173
Орган, що здійснив державну реєстрацію обмеження	----
Дата державної реєстрації обмеження	----
Строк дії обмеження	безстроково
Вид обмеження у використанні земельної ділянки	Санітарно-захисна зона навколо об'єкта
Обліковий номер частини земельної ділянки, на яку поширюється дія обмеження у використанні земельної ділянки	----
Площа земельної ділянки (її частини), на яку поширюється дія обмеження	0.1637 гектарів
Підстава для виникнення обмеження у використанні земельної ділянки	Закон України "Про забезпечення санітарного та епідемічного благополуччя населення"; Наказ МОЗ України "Про затвердження Державних санітарних правил планування та забудови населених пунктів" від 19.06.1996 № 173
Орган, що здійснив державну реєстрацію обмеження	----
Дата державної реєстрації обмеження	----
Строк дії обмеження	безстроково

Вид обмеження у використанні земельної ділянки	Санітарно-захисні смуги навколо інженерних комунікацій
Обліковий номер частини земельної ділянки, на яку поширюється дія обмеження у використанні земельної ділянки	----
Площа земельної ділянки (її частини), на яку поширюється дія обмеження	0.6143 гектарів
Підстава для виникнення обмеження у використанні земельної ділянки	Закон України від 19.06.1996 № 173 "Про затвердження Державних санітарних правил планування та забудови населених пунктів" 19.06.1996
Орган, що здійснив державну реєстрацію обмеження	----
Дата державної реєстрації обмеження	----
Строк дії обмеження	безстроково
Вид обмеження у використанні земельної ділянки	Території в червоних лініях
Обліковий номер частини земельної ділянки, на яку поширюється дія обмеження у використанні земельної ділянки	----
Площа земельної ділянки (її частини), на яку поширюється дія обмеження	0.6687 гектарів
Підстава для виникнення обмеження у використанні земельної ділянки	Закон України "Про автомобільні дороги" від 08.09.2005 №2862-IV 08.09.2005
Орган, що здійснив державну реєстрацію обмеження	----
Дата державної реєстрації обмеження	----
Строк дії обмеження	безстроково
Вид обмеження у використанні земельної ділянки	Охоронна зона навколо інженерних комунікацій
Обліковий номер частини земельної ділянки, на яку поширюється дія обмеження у використанні земельної ділянки	----



Площа земельної ділянки (її частини), на яку поширюється дія обмеження	0.0006 гектарів
Підстава для виникнення обмеження у використанні земельної ділянки	Закон ДБН В.2.5-75:2013 "Каналізація. Зовнішні мережі та споруди", затверджений наказом Міністерства регіонального розвитку, будівництва та житлово-комунального господарства України від 28.08.2013 №134 зі змінами та доповненнями №410 від 28.08.2013 28.08.2013
Орган, що здійснив державну реєстрацію обмеження	----
Дата державної реєстрації обмеження	----
Строк дії обмеження	безстроково
Вид обмеження у використанні земельної ділянки	Охоронна зона навколо інженерних комунікацій
Обліковий номер частини земельної ділянки, на яку поширюється дія обмеження у використанні земельної ділянки	----
Площа земельної ділянки (її частини), на яку поширюється дія обмеження	0.2268 гектарів
Підстава для виникнення обмеження у використанні земельної ділянки	Закон ДБН В.2.5-75:2013 "Каналізація. Зовнішні мережі та споруди", затверджений наказом Міністерства регіонального розвитку, будівництва та житлово-комунального господарства України від 28.08.2013 №134 зі змінами та доповненнями №410 від 28.08.2013 28.08.2013
Орган, що здійснив державну реєстрацію обмеження	----
Дата державної реєстрації обмеження	----
Строк дії обмеження	безстроково
Вид обмеження у використанні земельної ділянки	Охоронна зона навколо інженерних комунікацій
Обліковий номер частини земельної ділянки, на яку поширюється дія обмеження у використанні земельної ділянки	----
Площа земельної ділянки (її частини), на яку поширюється дія обмеження	0.0069 гектарів



Підстава для виникнення обмеження у використанні земельної ділянки	Закон ДБН В.2.5-75:2013 "Каналізація. Зовнішні мережі та споруди", затверджений наказом Міністерства регіонального розвитку, будівництва та житлово-комунального господарства України від 28.08.2013 №134 зі змінами та доповненнями №410 від 28.08.2013 28.08.2013
Орган, що здійснив державну реєстрацію обмеження	----
Дата державної реєстрації обмеження	----
Строк дії обмеження	безстроково
Вид обмеження у використанні земельної ділянки	Охоронна зона навколо (уздовж) об'єкта електрозв'язку
Обліковий номер частини земельної ділянки, на яку поширюється дія обмеження у використанні земельної ділянки	----
Площа земельної ділянки (її частини), на яку поширюється дія обмеження	0.0120 гектарів
Підстава для виникнення обмеження у використанні земельної ділянки	Закон Постанова Кабінету Міністрів України від 29.01.1996 №135 "Про затвердження Правил охорони ліній електрозв'язку" 29.01.1996
Орган, що здійснив державну реєстрацію обмеження	----
Дата державної реєстрації обмеження	----
Строк дії обмеження	безстроково
Вид обмеження у використанні земельної ділянки	Охоронна зона навколо (уздовж) об'єкта електрозв'язку
Обліковий номер частини земельної ділянки, на яку поширюється дія обмеження у використанні земельної ділянки	----
Площа земельної ділянки (її частини), на яку поширюється дія обмеження	0.0144 гектарів
Підстава для виникнення обмеження у використанні земельної ділянки	Закон Постанова Кабінету Міністрів України від 29.01.1996 №135 "Про затвердження Правил охорони ліній електрозв'язку" 29.01.1996
Орган, що здійснив державну реєстрацію обмеження	----





Дата державної реєстрації обмеження	----
Строк дії обмеження	безстроково
Вид обмеження у використанні земельної ділянки	Охоронна зона навколо (уздовж) об'єкта електрозв'язку
Обліковий номер частини земельної ділянки, на яку поширюється дія обмеження у використанні земельної ділянки	----
Площа земельної ділянки (її частини), на яку поширюється дія обмеження	0.0149 гектарів
Підстава для виникнення обмеження у використанні земельної ділянки	Закон Постанова Кабінету Міністрів України від 29.01.1996 №135 "Про затвердження Правил охорони ліній електрозв'язку" 29.01.1996
Орган, що здійснив державну реєстрацію обмеження	----
Дата державної реєстрації обмеження	----
Строк дії обмеження	безстроково
Вид обмеження у використанні земельної ділянки	Охоронна зона навколо інженерних комунікацій
Обліковий номер частини земельної ділянки, на яку поширюється дія обмеження у використанні земельної ділянки	----
Площа земельної ділянки (її частини), на яку поширюється дія обмеження	0.0204 гектарів
Підстава для виникнення обмеження у використанні земельної ділянки	Закон ДБН В.2.5-75:2013 "Каналізація. Зовнішні мережі та споруди", затверджений наказом Міністерства регіонального розвитку, будівництва та житлово-комунального господарства України від 28.08.2013 №134 зі змінами та доповненнями №410 від 28.08.2013 28.08.2013
Орган, що здійснив державну реєстрацію обмеження	----
Дата державної реєстрації обмеження	----
Строк дії обмеження	безстроково
Вид обмеження у використанні земельної ділянки	Охоронна зона навколо інженерних комунікацій



Обліковий номер частини земельної ділянки, на яку поширюється дія обмеження у використанні земельної ділянки	----
Площа земельної ділянки (її частини), на яку поширюється дія обмеження	0.0011 гектарів
Підстава для виникнення обмеження у використанні земельної ділянки	Закон ДБН В.2.5-75:2013 "Каналізація. Зовнішні мережі та споруди", затверджений наказом Міністерства регіонального розвитку, будівництва та житлово-комунального господарства України від 28.08.2013 №134 зі змінами та доповненнями №410 від 28.08.2013 28.08.2013
Орган, що здійснив державну реєстрацію обмеження	----
Дата державної реєстрації обмеження	----
Строк дії обмеження	безстроково
Вид обмеження у використанні земельної ділянки	Охоронна зона навколо інженерних комунікацій
Обліковий номер частини земельної ділянки, на яку поширюється дія обмеження у використанні земельної ділянки	----
Площа земельної ділянки (її частини), на яку поширюється дія обмеження	0.0279 гектарів
Підстава для виникнення обмеження у використанні земельної ділянки	Закон ДБН В.2.5-75:2013 "Каналізація. Зовнішні мережі та споруди", затверджений наказом Міністерства регіонального розвитку, будівництва та житлово-комунального господарства України від 28.08.2013 №134 зі змінами та доповненнями №410 від 28.08.2013 28.08.2013
Орган, що здійснив державну реєстрацію обмеження	----
Дата державної реєстрації обмеження	----
Строк дії обмеження	безстроково
Вид обмеження у використанні земельної ділянки	Охоронна зона навколо інженерних комунікацій
Обліковий номер частини земельної ділянки, на яку поширюється дія обмеження у використанні земельної ділянки	----



Площа земельної ділянки (її частини), на яку поширюється дія обмеження	0.0013 гектарів
Підстава для виникнення обмеження у використанні земельної ділянки	Закон ДБН В.2.5-75:2013 "Каналізація. Зовнішні мережі та споруди", затверджений наказом Міністерства регіонального розвитку, будівництва та житлово-комунального господарства України від 28.08.2013 №134 зі змінами та доповненнями №410 від 28.08.2013 28.08.2013
Орган, що здійснив державну реєстрацію обмеження	----
Дата державної реєстрації обмеження	----
Строк дії обмеження	безстроково
Вид обмеження у використанні земельної ділянки	Охоронна зона навколо інженерних комунікацій
Обліковий номер частини земельної ділянки, на яку поширюється дія обмеження у використанні земельної ділянки	----
Площа земельної ділянки (її частини), на яку поширюється дія обмеження	0.0092 гектарів
Підстава для виникнення обмеження у використанні земельної ділянки	Закон ДБН В.2.5-75:2013 "Каналізація. Зовнішні мережі та споруди", затверджений наказом Міністерства регіонального розвитку, будівництва та житлово-комунального господарства України від 28.08.2013 №134 зі змінами та доповненнями №410 від 28.08.2013 28.08.2013
Орган, що здійснив державну реєстрацію обмеження	----
Дата державної реєстрації обмеження	----
Строк дії обмеження	безстроково
Вид обмеження у використанні земельної ділянки	Охоронна зона навколо інженерних комунікацій
Обліковий номер частини земельної ділянки, на яку поширюється дія обмеження у використанні земельної ділянки	----
Площа земельної ділянки (її частини), на яку поширюється дія обмеження	0.0005 гектарів

Підстава для виникнення обмеження у використанні земельної ділянки	Закон ДБН В.2.5-75:2013 "Каналізація. Зовнішні мережі та споруди", затверджений наказом Міністерства регіонального розвитку, будівництва та житлово-комунального господарства України від 28.08.2013 №134 зі змінами та доповненнями №410 від 28.08.2013 28.08.2013
Орган, що здійснив державну реєстрацію обмеження	----
Дата державної реєстрації обмеження	----
Строк дії обмеження	безстроково
Вид обмеження у використанні земельної ділянки	Охоронна зона навколо інженерних комунікацій
Обліковий номер частини земельної ділянки, на яку поширюється дія обмеження у використанні земельної ділянки	----
Площа земельної ділянки (її частини), на яку поширюється дія обмеження	0.1902 гектарів
Підстава для виникнення обмеження у використанні земельної ділянки	Закон ДБН В.2.5-74:2013 «Водопостачання. Зовнішні мережі та споруди. Основні положення проєктування», затверджений наказами Міністерства регіонального розвитку, будівництва та житлово-комунального господарства України від 08.04.2013 №133 (зі змінами та доповненнями) 08.04.2013
Орган, що здійснив державну реєстрацію обмеження	----
Дата державної реєстрації обмеження	----
Строк дії обмеження	безстроково
Вид обмеження у використанні земельної ділянки	Охоронна зона навколо (уздовж) об'єкта транспорту
Обліковий номер частини земельної ділянки, на яку поширюється дія обмеження у використанні земельної ділянки	----
Площа земельної ділянки (її частини), на яку поширюється дія обмеження	0.1103 гектарів
Підстава для виникнення обмеження у використанні земельної ділянки	Закон ДБН В.2.5-39:2008 "Інженерне обладнання будинків і споруд. Зовнішні мережі та споруди Теплові мережі", затверджений наказом Міністерства регіонального розвитку та будівництва України від 09.12.2008 №568 09.12.2008





Орган, що здійснив державну реєстрацію обмеження	----
Дата державної реєстрації обмеження	----
Строк дії обмеження	безстроково
Вид обмеження у використанні земельної ділянки	Охоронна зона навколо (уздовж) об'єкта транспорту
Обліковий номер частини земельної ділянки, на яку поширюється дія обмеження у використанні земельної ділянки	----
Площа земельної ділянки (її частини), на яку поширюється дія обмеження	0.2627 гектарів
Підстава для виникнення обмеження у використанні земельної ділянки	Закон ДБН В.2.5-39:2008 "Інженерне обладнання будинків і споруд. Зовнішні мережі та споруди Теплові мережі", затверджений наказом Міністерства регіонального розвитку та будівництва України від 09.12.2008 №568 09.12.2008
Орган, що здійснив державну реєстрацію обмеження	----
Дата державної реєстрації обмеження	----
Строк дії обмеження	безстроково
Вид обмеження у використанні земельної ділянки	Охоронна зона навколо інженерних комунікацій
Обліковий номер частини земельної ділянки, на яку поширюється дія обмеження у використанні земельної ділянки	----
Площа земельної ділянки (її частини), на яку поширюється дія обмеження	0.2990 гектарів
Підстава для виникнення обмеження у використанні земельної ділянки	Закон ДБН В.2.5.-20-2018 "Газопостачання", затверджений наказом Міністерства регіонального розвитку, будівництва та житлово-комунального господарства України від 15.11.2018 №305 15.11.2018
Орган, що здійснив державну реєстрацію обмеження	----
Дата державної реєстрації обмеження	----
Строк дії обмеження	безстроково

Вид обмеження у використанні земельної ділянки	Охоронна зона навколо інженерних комунікацій
Обліковий номер частини земельної ділянки, на яку поширюється дія обмеження у використанні земельної ділянки	----
Площа земельної ділянки (її частини), на яку поширюється дія обмеження	0.0058 гектарів
Підстава для виникнення обмеження у використанні земельної ділянки	Закон ДБН В.2.5.-20-2018 "Газопостачання", затверджений наказом Міністерства регіонального розвитку, будівництва та житлово-комунального господарства України від 15.11.2018 №305 15.11.2018
Орган, що здійснив державну реєстрацію обмеження	----
Дата державної реєстрації обмеження	----
Строк дії обмеження	безстроково
Вид обмеження у використанні земельної ділянки	Охоронна зона навколо інженерних комунікацій
Обліковий номер частини земельної ділянки, на яку поширюється дія обмеження у використанні земельної ділянки	----
Площа земельної ділянки (її частини), на яку поширюється дія обмеження	0.0039 гектарів
Підстава для виникнення обмеження у використанні земельної ділянки	Закон ДБН В.2.5-39:2008 "Інженерне обладнання будинків і споруд. Зовнішні мережі та споруди Теплові мережі", затверджений наказом Міністерства регіонального розвитку та будівництва України від 09.12.2008 №568 09.12.2008
Орган, що здійснив державну реєстрацію обмеження	----
Дата державної реєстрації обмеження	----
Строк дії обмеження	безстроково
Вид обмеження у використанні земельної ділянки	Охоронна зона навколо (уздовж) об'єкта енергетичної системи
Обліковий номер частини земельної ділянки, на яку поширюється дія обмеження у використанні земельної ділянки	----



Площа земельної ділянки (її частини), на яку поширюється дія обмеження	0.4231 гектарів
Підстава для виникнення обмеження у використанні земельної ділянки	Закон Постанова Кабінету Міністрів України "Про затвердження Правил охорони електричних мереж" від 04.03.1997 №209 04.03.1997
Орган, що здійснив державну реєстрацію обмеження	----
Дата державної реєстрації обмеження	----
Строк дії обмеження	безстроково
Вид обмеження у використанні земельної ділянки	Охоронна зона навколо (уздовж) об'єкта енергетичної системи
Обліковий номер частини земельної ділянки, на яку поширюється дія обмеження у використанні земельної ділянки	----
Площа земельної ділянки (її частини), на яку поширюється дія обмеження	0.0059 гектарів
Підстава для виникнення обмеження у використанні земельної ділянки	Закон Постанова Кабінету Міністрів України "Про затвердження Правил охорони електричних мереж" від 04.03.1997 №209 04.03.1997
Орган, що здійснив державну реєстрацію обмеження	----
Дата державної реєстрації обмеження	----
Строк дії обмеження	безстроково
Вид обмеження у використанні земельної ділянки	Території, зарезервовані з метою наступного заповідання
Обліковий номер частини земельної ділянки, на яку поширюється дія обмеження у використанні земельної ділянки	----
Площа земельної ділянки (її частини), на яку поширюється дія обмеження	0.8065 гектарів
Підстава для виникнення обмеження у використанні земельної ділянки	Закон України "Про природно-заповідний фонд" від 16.06.1992 № 2456-XXII, зі змінами від 21.01.2010 № 1826-VI; Генеральний план міста Києва, затвердженого рішенням Київської міської ради від 28.03.2002 № 370/1804 28.03.2002

Орган, що здійснив державну реєстрацію обмеження	----
Дата державної реєстрації обмеження	----
Строк дії обмеження	безстроково
Вид обмеження у використанні земельної ділянки	Прибережна захисна смуга вздовж річок, навколо водойм та на островах
Обліковий номер частини земельної ділянки, на яку поширюється дія обмеження у використанні земельної ділянки	----
Площа земельної ділянки (її частини), на яку поширюється дія обмеження	0.4726 гектарів
Підстава для виникнення обмеження у використанні земельної ділянки	Закон Земельний кодекс України від 25.10.2001 № 2768-III; Водний кодекс України від 06.06.1995 №213/95-ВР 06.06.1995
Орган, що здійснив державну реєстрацію обмеження	----
Дата державної реєстрації обмеження	----
Строк дії обмеження	безстроково
Вид обмеження у використанні земельної ділянки	Водоохоронна зона
Обліковий номер частини земельної ділянки, на яку поширюється дія обмеження у використанні земельної ділянки	----
Площа земельної ділянки (її частини), на яку поширюється дія обмеження	0.4726 гектарів
Підстава для виникнення обмеження у використанні земельної ділянки	Закон Земельний кодекс України від 25.10.2001 № 2768-III; Водний кодекс України від 06.06.1995 №213/95-ВР 06.06.1995
Орган, що здійснив державну реєстрацію обмеження	----
Дата державної реєстрації обмеження	----
Строк дії обмеження	безстроково





Інформація про документи, на підставі яких відомості про обмеження у використанні земель внесені до Державного земельного кадастру

Реквізити заяви про державну реєстрацію обмеження у використанні земель	----
Прізвище, власне ім'я та по батькові (за наявності)/ найменування заявника	----
Інформація про документи, на підставі яких внесені відомості про обмеження у використанні земель	----

Відомості про заходи щодо охорони земель і ґрунтів

Назва та напрям заходу	----
Площа	----
Товщина родючого шару ґрунту, у тому числі об'єм ґрунтової маси	----
Кошторисна вартість запроєктованих робіт	----
Строки проведення	----
Інформація про документи, на підставі яких передбачено здійснення заходу щодо охорони земель і ґрунтів	----

Відомості про ділянки надр, надані у користування відповідно до спеціальних дозволів на користування надрами та актів про надання гірничих відводів, одержаних в порядку інформаційної взаємодії між Державним земельним кадастром, Держгеонадрами та Держпраці (за наявності)

Реєстраційний номер спеціального дозволу на користування надрами	----
Дата видачі спеціального дозволу на користування надрами	----
Підстава для надання спеціального дозволу на користування надрами	----
Вид користування надрами	----
Відомості про ділянку надр, що надається у користування	----
Площа ділянки надр, що надається у користування	----
Вид корисної копалини	----

Відомості про особу, якій надано спеціальний дозвіл на користування надрами:

Прізвище, власне ім'я та по батькові (за наявності)/ найменування	----
Реєстраційний номер облікової картки платника податків/серія (за наявності) та номер паспорта фізичної особи/код згідно з ЄДРПОУ	----
Строк дії спеціального дозволу на користування надрами	----
Документ, який засвідчує надання гірничого відводу	----
Відомості про користувача гірничого відводу (за наявності)	----
Найменування/ прізвище, власне ім'я та по батькові (за наявності)	----
Мета надання гірничого відводу	----
Площа проєкції гірничого відводу	----
Строк дії акта про надання гірничого відводу	----







КООРДИНАТИ ПОВОРОТНИХ ТОЧОК МЕЖ ЗЕМЕЛЬНОЇ ДІЛЯНКИ

Номер точки	Назва точки	Відстань (метрів)	Координати (м)	
			X	Y

Місце розташування		місто Київ, Голосіївський район, проспект Глушкова Академіка
Цільове призначення	Категорія земель	Землі рекреаційного призначення
	Код цільового призначення	07.08 Земельні ділянки загального користування, які використовуються як зелені насадження загального користування
Площа, гектарів		0.8914
Відомості про перенесення в натуру (на місцевість) меж	охоронних зон, прибережних захисних смуг і пляжних зон, зон санітарної охорони, санітарно-захисних зон і зон особливого режиму використання земель (за наявності)	----
	земельної ділянки (у разі формування земельної ділянки)	----
	частини земельної ділянки, на якій може проводитися гідротехнічна меліорація (за наявності)	----
Відомості про контури об'єктів нерухомого майна, меліоративних мереж, складових частин меліоративних мереж та точки водовиділу, розташовані на земельній ділянці (за наявності)		----
Відомості про встановлені межові знаки (у разі формування земельної ділянки)		----

Розробник документації із землеустрою:

Комунальне підприємство "Київський інститут земельних відносин", Грудницька Жанна Миколаївна  
(прізвище, власне ім'я, по батькові (за наявності) фізичної особи / найменування юридичної особи)



ЕКСПЛІКАЦІЯ ЗЕМЕЛЬНИХ УГІДЬ

Всього земель, га	У тому числі за земельними угіддями, га:	
	Землі, які використовуються для відпочинку та оздоровлення	
1	2	
Площа земельної ділянки, га 0.8914	0.8914	





## КИЇВСЬКА МІСЬКА РАДА

Терентьєву М. О.  
Москалю Д. Д.  
Положишник В. О.

Прошу розглянути проєкт рішення від 06.08.2024  
№ 08/231- 1091/ПР в установленому порядку.

Омельченко А. В.

Для контролю за проходженням та тиражування.

Юнаковій С. М.  
Прокопіву В. В. – до відома

Володимир БОНДАРЕНКО

“06” серпня 2024 року  
№ 08/231 – 1091/ПР





08/231-1091/17P  
06.08.2024

УКРАЇНА

ВИКОНАВЧИЙ ОРГАН КИЇВСЬКОЇ МІСЬКОЇ РАДИ  
(КИЇВСЬКА МІСЬКА ДЕРЖАВНА АДМІНІСТРАЦІЯ)

ДЕПАРТАМЕНТ ЗЕМЕЛЬНИХ РЕСУРСІВ

вул. Хрещатик, 32-а, м. Київ, 01001 тел. (044) 202 78 15

Контактний центр міста Києва (044) 15 51 E-mail: [kyivland@kyivcity.gov.ua](mailto:kyivland@kyivcity.gov.ua) Код ЄДРПОУ 26199097

06.08.24, № 05715-СЛ-68407

Заступнику міського голови-  
секретарю Київської міської ради  
Володимиру БОНДАРЕНКУ

Шановний Володимире Володимировичу!

Департамент земельних ресурсів виконавчого органу Київської міської ради (Київської міської державної адміністрації) відповідно до пункту 3 статті 26 Регламенту Київської міської ради, затвердженого рішенням Київської міської ради від 04.11.2021 № 3135/3176, направляє проект рішення Київської міської ради «Про надання Київському комунальному об'єднанню зеленого будівництва та експлуатації зелених насаджень міста «Київзеленбуд» земельної ділянки у постійне користування для облаштування, утримання та експлуатації зелених насаджень (скверу) на просп. Академіка Глушкова (біля будинків №№ 9-В, 9-Г, 9-Д) у Голосіївському районі міста Києва» (справа № 734693448) для подальшого опрацювання.

Додатки:

- проект рішення Київської міської ради до справи № 734693448 на 2 арк. в 1 примірнику;
- пояснювальна записка до справи № 734693448 на 3 арк. в 1 примірнику;
- витяг з бази даних міського земельного кадастру на 1 арк. в 1 примірнику;
- матеріали супутникової фотозйомки на 1 арк. в 1 примірнику;
- заява від 02.07.2024 № 64018-008747653-031-03 на 1 арк. в 1 примірнику;
- матеріали справи № 734693448 в 1 примірнику.

З повагою

Директор

Валентина ПЕЛИХ

**Текст проєкту рішення у паперовому вигляді відповідає проєкту в електронному вигляді на USB носії.**

**В. о. начальника четвертого відділу  
управління землеустрою та ринку земель  
Департаменту земельних ресурсів  
виконавчого органу Київської міської ради  
(Київської міської державної адміністрації)**



**Оксана ШИНКАРЧУК**