



08/231-1088/ПР  
/08.09.2023

# КИЇВСЬКА МІСЬКА РАДА

II СЕСІЯ IX СКЛИКАННЯ

## РІШЕННЯ

№ \_\_\_\_\_

Про затвердження технічних документаций із землеустрою щодо інвентаризації земель



375310824

Відповідно до статей 9, 20, 79<sup>1</sup>, 83, 122, 186 Земельного кодексу України, статей 35, 57 Закону України «Про землеустрій», Закону України «Про Державний земельний кадастр», Закону України «Про внесення змін до деяких законодавчих актів України щодо розмежування земель державної та комунальної власності», пункту 34 частини першої статті 26 Закону України «Про місцеве самоврядування в Україні», Порядку проведення інвентаризації земель, затвердженого постановою Кабінету Міністрів України від 05 червня 2019 року № 476, Порядку ведення Державного земельного кадастру, затвердженого постановою Кабінету Міністрів України від 17 жовтня 2012 року № 1051, рішення Київської міської ради від 10 вересня 2015 року № 958/1822 «Про інвентаризацію земель міста Києва» та враховуючи, що земельні ділянки зареєстровані в Державному земельному кадастрі, розглянувши технічні документації із землеустрою щодо інвентаризації земель, Київська міська рада

### ВИРІШИЛА:

1. Затвердити технічні документації із землеустрою щодо інвентаризації земель та віднести земельні ділянки до відповідної категорії земель, виду цільового призначення земельних ділянок згідно з додатком до цього рішення (справа № 375310824).

2. Департаменту земельних ресурсів виконавчого органу Київської міської ради (Київської міської державної адміністрації) вжити заходів щодо державної реєстрації права комунальної власності територіальної громади м. Києва на земельні ділянки згідно з додатком до цього рішення у порядку, встановленому Законом України «Про державну реєстрацію речових прав на нерухоме майно та їх обтяжень».

3. Контроль за виконанням цього рішення покласти на постійну комісію Київської міської ради з питань архітектури, містопланування та земельних відносин.

Київський міський голова

Віталій КЛИЧКО

## ПОДАННЯ:

Заступник голови  
Київської міської державної адміністрації  
з питань здійснення самоврядних повноважень

Петро ОЛЕНИЧ

Директор Департаменту земельних ресурсів  
виконавчого органу Київської міської ради  
(Київської міської державної адміністрації)

Валентина ПЕЛИХ

Начальник юридичного управління  
Департаменту земельних ресурсів  
виконавчого органу Київської міської ради  
(Київської міської державної адміністрації)

Дмитро РАДЗІЄВСЬКИЙ

## ПОГОДЖЕНО:

Постійна комісія Київської міської ради  
з питань архітектури, містопланування  
та земельних відносин

Голова

Михайло ТЕРЕНТЬЄВ

Секретар

Юрій ФЕДОРЕНКО

В.о. начальника управління правового  
забезпечення діяльності  
Київської міської ради

Валентина ПОЛОЖИШНИК



Додаток  
до рішення Київської міської ради  
від \_\_\_\_\_ № \_\_\_\_\_

Порядковий номер	Реєстраційний номер справи	Назва технічної документації із землеустрою	Кадастровий номер земельної ділянки	Площа земельної ділянки, га	Адреса	Категорія земель	Код виду цільового призначення, назва
1	549452889	Технічна документація із землеустрою щодо інвентаризації земель на території кадастрового кварталу 88:176 в межах вулиці Бульварно-Кудрявської у Шевченківському районі м. Києва	8000000000:88:176:1511	0,2168	вулиця Бульварно-Кудрявська, Шевченківський район, місто Київ	Землі промисловості, транспорту, електронних комунікацій, енергетики, оборони та іншого призначення	12.04 Для розміщення та експлуатації будівель і споруд автомобільного транспорту та дорожнього господарства
			8000000000:88:176:0002	0,1543	вулиця Бульварно-Кудрявська, Шевченківський район, місто Київ	Землі промисловості, транспорту, електронних комунікацій, енергетики, оборони та іншого призначення	12.07 Для розміщення та експлуатації будівель і споруд міського електротранспорту
			8000000000:88:176:0001	0,2244	вулиця Бульварно-Кудрявська, Шевченківський район, місто Київ	Землі промисловості, транспорту, електронних комунікацій, енергетики, оборони та іншого призначення	12.04 Для розміщення та експлуатації будівель і споруд автомобільного транспорту та дорожнього господарства
2	252659378	Технічна документація із землеустрою щодо інвентаризації земель на території кадастрового кварталу 85:394, обмеженого вул. Почайнинською, вул. Щекавицькою, вул. Волооською та вул.Введенською у Подільському районі м. Києва	8000000000:85:394:0003	0,3721	вулиця Щекавицька, 43, Подільський район, місто Київ	Землі житлової та громадської забудови	03.02 Для будівництва та обслуговування будівель закладів освіти
			8000000000:85:394:0010	0,0461	вулиця Волооська, 54а, Подільський район, місто Київ	Землі житлової та громадської забудови	03.01 Для будівництва та обслуговування будівель органів державної влади та органів місцевого самоврядування
			8000000000:85:394:0013	0,0407	вулиця Волооська, 52а, Подільський район, місто Київ	Землі житлової та громадської забудови	03.01 Для будівництва та обслуговування будівель органів державної влади та органів місцевого самоврядування
			8000000000:85:394:0009	0,0132	вулиця Введенська, 42, Подільський район, місто Київ	Землі промисловості, транспорту, електронних комунікацій, енергетики, оборони та іншого призначення	14.02 Для розміщення, будівництва, експлуатації та обслуговування будівель і споруд об'єктів передачі електричної енергії
			8000000000:85:394:0007	0,3586	вулиця Введенська, 42, вулиця Почайнинська, 45, Подільський район, місто Київ	Землі житлової та громадської забудови	02.10 Для будівництва і обслуговування багатоквартирного житлового будинку з об'єктами торгово-розважальної та ринкової інфраструктури
			8000000000:85:394:0011	0,3250	вулиця Щекавицька, 37, 41, Подільський район, місто Київ	Землі житлової та громадської забудови	02.10 Для будівництва і обслуговування багатоквартирного житлового будинку з об'єктами торгово-розважальної та ринкової інфраструктури
			8000000000:85:394:0015	0,1087	вулиця Щекавицька, 45, Подільський район, місто Київ	Землі житлової та громадської забудови	02.04 Для будівництва і обслуговування будівель тимчасового проживання
			8000000000:85:394:0008	0,0784	вулиця Почайнинська, Подільський район, місто Київ	Землі промисловості, транспорту, електронних комунікацій, енергетики, оборони та іншого призначення	12.04 Для розміщення та експлуатації будівель і споруд автомобільного транспорту та дорожнього господарства
			8000000000:85:394:0004	0,0848	вулиця Введенська, Подільський район, місто Київ	Землі промисловості, транспорту, електронних комунікацій, енергетики, оборони та іншого призначення	12.04 Для розміщення та експлуатації будівель і споруд автомобільного транспорту та дорожнього господарства
			8000000000:85:394:0006	0,0731	вулиця Волооська, Подільський район, місто Київ	Землі промисловості, транспорту, електронних комунікацій, енергетики, оборони та іншого призначення	12.04 Для розміщення та експлуатації будівель і споруд автомобільного транспорту та дорожнього господарства
			8000000000:85:394:0002	0,1423	вулиця Волооська, Подільський район, місто Київ	Землі промисловості, транспорту, електронних комунікацій, енергетики, оборони та іншого призначення	12.04 Для розміщення та експлуатації будівель і споруд автомобільного транспорту та дорожнього господарства
			8000000000:85:394:0012	0,0747	вулиця Щекавицька, Подільський район, місто Київ	Землі промисловості, транспорту, електронних комунікацій, енергетики, оборони та іншого призначення	12.04 Для розміщення та експлуатації будівель і споруд автомобільного транспорту та дорожнього господарства
			8000000000:85:394:0005	0,1403	вулиця Щекавицька, Подільський район, місто Київ	Землі промисловості, транспорту, електронних комунікацій, енергетики, оборони та іншого призначення	12.04 Для розміщення та експлуатації будівель і споруд автомобільного транспорту та дорожнього господарства



			8000000000:85:394:0014	0,5473	вулиця Волоська, 50/38, Подільський район, місто Київ	Землі житлової та громадської забудови	02.10 Для будівництва і обслуговування багатоквартирного житлового будинку з об'єктами торгово-розважальної та ринкової інфраструктури
3	521052534	Технічна документація із землеустрою щодо інвентаризації земель на території кадастрового кварталу 85:034 обмеженого вул. Іллінською, вул. Волоською, вул. Борисоглібською та вул. Братською у Подільському районі м. Києва	8000000000:85:034:0018	0,0268	вулиця Борисоглібська, 15-Б, Подільський район, місто Київ	Землі житлової та громадської забудови	03.10 Для будівництва та обслуговування адміністративних будинків, офісних будівель компаній, які займаються підприємницькою діяльністю, пов'язаною з отриманням прибутку
			8000000000:85:034:0008	0,1133	вулиця Борисоглібська, 17/1А, Подільський район, місто Київ	Землі житлової та громадської забудови	02.10 Для будівництва і обслуговування багатоквартирного житлового будинку з об'єктами торгово-розважальної та ринкової інфраструктури
			8000000000:85:034:0013	0,0079	вулиця Борисоглібська, 17/1, Подільський район, місто Київ	Землі житлової та громадської забудови	03.10 Для будівництва та обслуговування адміністративних будинків, офісних будівель компаній, які займаються підприємницькою діяльністю, пов'язаною з отриманням прибутку
			8000000000:85:034:0020	0,0866	вулиця Іллінська, 10А, Подільський район, місто Київ	Землі історико-культурного призначення	08.01 Для забезпечення охорони об'єктів культурної спадщини
			8000000000:85:034:0011	0,0027	вулиця Іллінська, 12, Подільський район, місто Київ	Землі промисловості, транспорту, електронних комунікацій, енергетики, оборони та іншого призначення	14.02 Для розміщення, будівництва, експлуатації та обслуговування будівель і споруд об'єктів передачі електричної енергії
			8000000000:85:034:0009	0,0146	вулиця Борисоглібська, Подільський район, місто Київ	Землі житлової та громадської забудови	02.12 Земельні ділянки загального користування, які використовуються як внутрішньоквартальні проїзди, пішохідні зони
			8000000000:85:034:0015	0,1254	вулиця Борисоглібська, Подільський район, місто Київ	Землі промисловості, транспорту, електронних комунікацій, енергетики, оборони та іншого призначення	12.13 Земельні ділянки загального користування, які використовуються як вулиці, майдани, проїзди, дороги, набережні
			8000000000:85:034:0016	0,1870	вулиця Борисоглібська, Подільський район, місто Київ	Землі промисловості, транспорту, електронних комунікацій, енергетики, оборони та іншого призначення	12.04 Для розміщення та експлуатації будівель і споруд автомобільного транспорту та дорожнього господарства
			8000000000:85:034:0012	0,0647	вулиця Волоська, Подільський район, місто Київ	Землі промисловості, транспорту, електронних комунікацій, енергетики, оборони та іншого призначення	12.13 Земельні ділянки загального користування, які використовуються як вулиці, майдани, проїзди, дороги, набережні
			8000000000:85:034:0017	0,1006	вулиця Волоська, Подільський район, місто Київ	Землі промисловості, транспорту, електронних комунікацій, енергетики, оборони та іншого призначення	12.04 Для розміщення та експлуатації будівель і споруд автомобільного транспорту та дорожнього господарства
			8000000000:85:034:0019	0,1083	вулиця Іллінська, Подільський район, місто Київ	Землі промисловості, транспорту, електронних комунікацій, енергетики, оборони та іншого призначення	12.13 Земельні ділянки загального користування, які використовуються як вулиці, майдани, проїзди, дороги, набережні
			8000000000:85:034:0014	0,0628	вулиця Братська, Подільський район, місто Київ	Землі промисловості, транспорту, електронних комунікацій, енергетики, оборони та іншого призначення	12.13 Земельні ділянки загального користування, які використовуються як вулиці, майдани, проїзди, дороги, набережні
			4	355246196	Технічна документація із землеустрою щодо інвентаризації земель на території кадастрового кварталу 85:255 обмеженого вул. Захарівською, вул. Рилієва, вул. Копилівською та вул. Петропавлівською у Подільському районі м. Києва	8000000000:85:255:0004	0,0047
8000000000:85:255:0005	0,0086	вулиця Копилівська, Подільський район, місто Київ				Землі промисловості, транспорту, електронних комунікацій, енергетики, оборони та іншого призначення	11.07 Земельні ділянки загального користування, які використовуються як зелені насадження спеціального призначення
8000000000:85:255:0006	0,1753	вулиця Копилівська, вулиця Петропавлівська, Подільський район, місто Київ				Землі промисловості, транспорту, електронних комунікацій, енергетики, оборони та іншого призначення	12.04 Для розміщення та експлуатації будівель і споруд автомобільного транспорту та дорожнього господарства
8000000000:85:255:0007	0,3169	вулиця Копилівська, 21, Подільський район, місто Київ				Землі житлової та громадської забудови	02.03 Для будівництва і обслуговування багатоквартирного житлового будинку
8000000000:85:255:0008	0,0050	вулиця Захарівська, Подільський район, місто Київ				Землі промисловості, транспорту, електронних комунікацій, енергетики, оборони та іншого призначення	11.07 Земельні ділянки загального користування, які використовуються як зелені насадження спеціального призначення

8000000000:85:255:0009	0,1382	вулиця Рилесева, вулиця Захарівська, Подільський район, місто Київ	Землі промисловості, транспорту, електронних комунікацій, енергетики, оборони та іншого призначення	12.04 Для розміщення та експлуатації будівель і споруд автомобільного транспорту та дорожнього господарства
8000000000:85:255:0010	0,0106	вулиця Рилесева, Подільський район, місто Київ	Землі промисловості, транспорту, електронних комунікацій, енергетики, оборони та іншого призначення	11.07 Земельні ділянки загального користування, які використовуються як зелені насадження спеціального призначення
8000000000:85:255:0012	0,6540	вулиця Петропавлівська, 6, Копилівська, 17/19, Подільський район, місто Київ	Землі житлової та громадської забудови	02.10 Для будівництва і обслуговування багатоквартирного житлового будинку з об'єктами торгово-розважальної та ринкової інфраструктури
8000000000:85:255:0013	0,0126	вулиця Копилівська, Подільський район, місто Київ	Землі житлової та громадської забудови	02.12 Земельні ділянки загального користування, які використовуються як внутрішньоквартальні проїзди, пішохідні зони
8000000000:85:255:0014	0,4123	вулиця Копилівська, 31, Подільський район, місто Київ	Землі житлової та громадської забудови	02.03 Для будівництва і обслуговування багатоквартирного житлового будинку
8000000000:85:255:0015	0,1977	вулиця Копилівська, Подільський район, місто Київ	Землі промисловості, транспорту, електронних комунікацій, енергетики, оборони та іншого призначення	12.04 Для розміщення та експлуатації будівель і споруд автомобільного транспорту та дорожнього господарства
8000000000:85:255:0016	0,0142	вулиця Захарівська, Подільський район, місто Київ	Землі промисловості, транспорту, електронних комунікацій, енергетики, оборони та іншого призначення	11.07 Земельні ділянки загального користування, які використовуються як зелені насадження спеціального призначення
8000000000:85:255:0017	0,3507	вулиця Захарівська, 14, Подільський район, місто Київ	Землі житлової та громадської забудови	02.03 Для будівництва і обслуговування багатоквартирного житлового будинку
8000000000:85:255:0018	0,8724	вулиця Рилесева, 7/11, Захарівська, 10, Подільський район, місто Київ	Землі житлової та громадської забудови	02.10 Для будівництва і обслуговування багатоквартирного житлового будинку з об'єктами торгово-розважальної та ринкової інфраструктури
8000000000:85:255:0019	1,4011	вулиця Копилівська, 23, Подільський район, місто Київ	Землі житлової та громадської забудови	03.02 Для будівництва та обслуговування будівель закладів освіти
8000000000:85:255:0020	0,0206	вулиця Захарівська, 10, Подільський район, місто Київ	Землі промисловості, транспорту, електронних комунікацій, енергетики, оборони та іншого призначення	11.04 Для розміщення та експлуатації основних, підсобних і допоміжних будівель та споруд технічної інфраструктури (виробництва та розподілення газу, постачання пари та гарячої води, збирання, очищення та розподілення води)
8000000000:85:255:0021	0,1222	вулиця Петропавлівська, Подільський район, місто Київ	Землі промисловості, транспорту, електронних комунікацій, енергетики, оборони та іншого призначення	12.04 Для розміщення та експлуатації будівель і споруд автомобільного транспорту та дорожнього господарства
8000000000:85:255:0022	0,0225	вулиця Захарівська, Подільський район, місто Київ	Землі промисловості, транспорту, електронних комунікацій, енергетики, оборони та іншого призначення	11.07 Земельні ділянки загального користування, які використовуються як зелені насадження спеціального призначення
8000000000:85:255:0023	0,0009	вулиця Петропавлівська, Подільський район, місто Київ	Землі промисловості, транспорту, електронних комунікацій, енергетики, оборони та іншого призначення	11.07 Земельні ділянки загального користування, які використовуються як зелені насадження спеціального призначення
8000000000:85:255:0024	0,0076	вулиця Петропавлівська, Подільський район, місто Київ	Землі промисловості, транспорту, електронних комунікацій, енергетики, оборони та іншого призначення	11.07 Земельні ділянки загального користування, які використовуються як зелені насадження спеціального призначення
8000000000:85:255:0025	0,0110	вулиця Рилесева, Подільський район, місто Київ	Землі промисловості, транспорту, електронних комунікацій, енергетики, оборони та іншого призначення	11.07 Земельні ділянки загального користування, які використовуються як зелені насадження спеціального призначення
8000000000:85:255:0026	0,0025	вулиця Копилівська, Подільський район, місто Київ	Землі промисловості, транспорту, електронних комунікацій, енергетики, оборони та іншого призначення	12.13 Земельні ділянки загального користування, які використовуються як вулиці, майдани, проїзди, дороги, набережні
8000000000:85:255:0027	0,0325	вулиця Копилівська, Подільський район, місто Київ	Землі промисловості, транспорту, електронних комунікацій, енергетики, оборони та іншого призначення	12.13 Земельні ділянки загального користування, які використовуються як вулиці, майдани, проїзди, дороги, набережні



5	494525993	Технічна документація із землеустрою щодо інвентаризації земель на території кадастрового кварталу 75:445 обмеженого просп. Палладіна Академіка, вулицями Булаховського Академіка та Наумова Генерала у Святошинському районі м. Києва	8000000000:75:445:0009	0,0587	вулиця Булаховського Академіка, Святошинський район, місто Київ	Землі промисловості, транспорту, електронних комунікацій, енергетики, оборони та іншого призначення	11.04 Для розміщення та експлуатації основних, підсобних і допоміжних будівель та споруд технічної інфраструктури (виробництва та розподілення газу, постачання пари та гарячої води, збирання, очищення та розподілення води)
			8000000000:75:445:0019	0,0061	проспект Палладіна Академіка, Святошинський район, місто Київ	Землі промисловості, транспорту, електронних комунікацій, енергетики, оборони та іншого призначення	12.13 Земельні ділянки загального користування, які використовуються як вулиці, майдани, проїзди, дороги, набережні
			8000000000:75:445:0007	4,3257	проспект Палладіна Академіка, вулиця Наумова Генерала, вулиця Булаховського Академіка, Святошинський район, місто Київ	Землі промисловості, транспорту, електронних комунікацій, енергетики, оборони та іншого призначення	12.04 Для розміщення та експлуатації будівель і споруд автомобільного транспорту та дорожнього господарства
			8000000000:75:445:0010	0,0188	вулиця Наумова Генерала, Святошинський район, місто Київ	Землі промисловості, транспорту, електронних комунікацій, енергетики, оборони та іншого призначення	12.13 Земельні ділянки загального користування, які використовуються як вулиці, майдани, проїзди, дороги, набережні
			8000000000:75:445:0014	0,0165	вулиця Наумова Генерала, Святошинський район, місто Київ	Землі промисловості, транспорту, електронних комунікацій, енергетики, оборони та іншого призначення	12.13 Земельні ділянки загального користування, які використовуються як вулиці, майдани, проїзди, дороги, набережні
6	508852322	Технічна документація із землеустрою щодо інвентаризації земель на території кадастрового кварталу 88:172 обмежений вулицями Гончара Олеса, Гоголівською, Бульварно-Кудрявською та Тургеневською у Шевченківському районі м. Києва	8000000000:88:172:0004	0,4046	вулиця Тургеневська, вулиця Гончара Олеса, вулиця Гоголівська, вулиця Бульварно-Кудрявська, Шевченківський район, місто Київ	Землі промисловості, транспорту, електронних комунікацій, енергетики, оборони та іншого призначення	12.13 Земельні ділянки загального користування, які використовуються як вулиці, майдани, проїзди, дороги, набережні
			8000000000:88:172:0003	0,0445	вулиця Бульварно-Кудрявська, 45а, Шевченківський район, місто Київ	Землі житлової та громадської забудови	03.10 Для будівництва та обслуговування адміністративних будинків, офісних будівель компаній, які займаються підприємницькою діяльністю, пов'язаною з отриманням прибутку
			8000000000:88:172:0005	0,9831	вулиця Бульварно-Кудрявська, 41, 43, 43б, 45б, вулиця Гоголівська, 11/39, 9б, Шевченківський район, місто Київ	Землі житлової та громадської забудови	02.10 Для будівництва і обслуговування багатоквартирного житлового будинку з об'єктами торгово-розважальної та ринкової інфраструктури
			8000000000:88:172:0012	0,0826	вулиця Гоголівська, 7г, Шевченківський район, місто Київ	Землі житлової та громадської забудови	03.05 Для будівництва та обслуговування будівель закладів культурно-просвітницького обслуговування
			8000000000:88:172:0015	0,3625	вулиця Тургеневська, 2, вулиця Гончара Олеса, 88а, 88б, 86а, 86б, Шевченківський район, місто Київ	Землі житлової та громадської забудови	02.10 Для будівництва і обслуговування багатоквартирного житлового будинку з об'єктами торгово-розважальної та ринкової інфраструктури
			8000000000:88:172:0016	0,2484	вулиця Гончара Олеса, 82, вулиця Гоголівська, 5, Шевченківський район, місто Київ	Землі житлової та громадської забудови	02.10 Для будівництва і обслуговування багатоквартирного житлового будинку з об'єктами торгово-розважальної та ринкової інфраструктури
			8000000000:88:172:0009	0,2169	вулиця Гоголівська, 1-3, Шевченківський район, місто Київ	Землі житлової та громадської забудови	02.10 Для будівництва і обслуговування багатоквартирного житлового будинку з об'єктами торгово-розважальної та ринкової інфраструктури
			8000000000:88:172:0011	0,1796	вулиця Гончара Олеса, Шевченківський район, місто Київ	Землі промисловості, транспорту, електронних комунікацій, енергетики, оборони та іншого призначення	12.04 Для розміщення та експлуатації будівель і споруд автомобільного транспорту та дорожнього господарства
			8000000000:88:172:0002	0,2145	вулиця Гоголівська, Шевченківський район, місто Київ	Землі промисловості, транспорту, електронних комунікацій, енергетики, оборони та іншого призначення	12.04 Для розміщення та експлуатації будівель і споруд автомобільного транспорту та дорожнього господарства



			8000000000:88:172:0006	0,0144	вулиця Тургенєвська, Шевченківський район, місто Київ	Землі житлової та громадської забудови	02.12 Земельні ділянки загального користування, які використовуються як внутрішньоквартальні проїзди, пішохідні зони
7	468525231	Технічна документація із землеустрою щодо інвентаризації земель на території кадастрового кварталу 76:038 в межах пл. Бессарабська у Шевченківському районі м. Києва	8000000000:76:038:0005	0,3013	площа Бессарабська, Шевченківський район, місто Київ	Землі промисловості, транспорту, електронних комунікацій, енергетики, оборони та іншого призначення	12.13 Земельні ділянки загального користування, які використовуються як вулиці, майдани, проїзди, дороги, набережні
			8000000000:76:038:0003	0,5769	площа Бессарабська, Шевченківський район, місто Київ	Землі промисловості, транспорту, електронних комунікацій, енергетики, оборони та іншого призначення	12.04 Для розміщення та експлуатації будівель і споруд автомобільного транспорту та дорожнього господарства
			8000000000:76:038:0004	0,0175	площа Бессарабська, Шевченківський район, місто Київ	Землі промисловості, транспорту, електронних комунікацій, енергетики, оборони та іншого призначення	12.13 Земельні ділянки загального користування, які використовуються як вулиці, майдани, проїзди, дороги, набережні
			8000000000:76:038:0006	0,0329	площа Бессарабська, Шевченківський район, місто Київ	Землі промисловості, транспорту, електронних комунікацій, енергетики, оборони та іншого призначення	12.13 Земельні ділянки загального користування, які використовуються як вулиці, майдани, проїзди, дороги, набережні
			8000000000:76:038:0007	0,0031	площа Бессарабська, Шевченківський район, місто Київ	Землі промисловості, транспорту, електронних комунікацій, енергетики, оборони та іншого призначення	12.13 Земельні ділянки загального користування, які використовуються як вулиці, майдани, проїзди, дороги, набережні
			8000000000:76:038:0002	0,0086	площа Бессарабська, Шевченківський район, місто Київ	Землі промисловості, транспорту, електронних комунікацій, енергетики, оборони та іншого призначення	12.13 Земельні ділянки загального користування, які використовуються як вулиці, майдани, проїзди, дороги, набережні
8	466524659	Технічна документація із землеустрою щодо інвентаризації земель на території кадастрового кварталу 85:252 обмеженого вул. Кирилівською, вул. Рилєєва, вул. Копилівською та пров. Цукровим у Подільському районі м. Києва	8000000000:85:252:0003	0,0820	вулиця Рилєєва, Подільський район, місто Київ	Землі промисловості, транспорту, електронних комунікацій, енергетики, оборони та іншого призначення	12.04 Для розміщення та експлуатації будівель і споруд автомобільного транспорту та дорожнього господарства
			8000000000:85:252:0005	0,1293	вулиця Кирилівська, Подільський район, місто Київ	Землі житлової та громадської забудови	02.12 Земельні ділянки загального користування, які використовуються як внутрішньоквартальні проїзди, пішохідні зони
			8000000000:85:252:0006	0,0134	вулиця Кирилівська, 117, Подільський район, місто Київ	Землі промисловості, транспорту, електронних комунікацій, енергетики, оборони та іншого призначення	14.02 Для розміщення, будівництва, експлуатації та обслуговування будівель і споруд об'єктів передачі електричної енергії
			8000000000:85:252:0007	0,1243	вулиця Копилівська, Подільський район, місто Київ	Землі промисловості, транспорту, електронних комунікацій, енергетики, оборони та іншого призначення	12.04 Для розміщення та експлуатації будівель і споруд автомобільного транспорту та дорожнього господарства
			8000000000:85:252:0008	0,0610	вулиця Рилєєва, Подільський район, місто Київ	Землі промисловості, транспорту, електронних комунікацій, енергетики, оборони та іншого призначення	12.04 Для розміщення та експлуатації будівель і споруд автомобільного транспорту та дорожнього господарства
			8000000000:85:252:0009	0,4965	вулиця Кирилівська, 117, Подільський район, місто Київ	Землі житлової та громадської забудови	02.10 Для будівництва і обслуговування багатоквартирного житлового будинку з об'єктами торгово-розважальної та ринкової інфраструктури
			8000000000:85:252:0010	0,1085	вулиця Кирилівська, Подільський район, місто Київ	Землі промисловості, транспорту, електронних комунікацій, енергетики, оборони та іншого призначення	12.04 Для розміщення та експлуатації будівель і споруд автомобільного транспорту та дорожнього господарства
			8000000000:85:252:0011	0,1802	вулиця Кирилівська, 119/1, Подільський район, місто Київ	Землі житлової та громадської забудови	02.10 Для будівництва і обслуговування багатоквартирного житлового будинку з об'єктами торгово-розважальної та ринкової інфраструктури
			8000000000:85:252:0012	0,0509	провулок Цукровий, Подільський район, місто Київ	Землі промисловості, транспорту, електронних комунікацій, енергетики, оборони та іншого призначення	12.04 Для розміщення та експлуатації будівель і споруд автомобільного транспорту та дорожнього господарства
			8000000000:85:252:0013	0,9321	вулиця Копилівська, 10 а, 10 б, 12 а, 12 б, Подільський район, місто Київ	Землі житлової та громадської забудови	02.03 Для будівництва і обслуговування багатоквартирного житлового будинку
8000000000:85:252:0014	0,1879	вулиця Кирилівська, Подільський район, місто Київ	Землі промисловості, транспорту, електронних комунікацій, енергетики, оборони та іншого призначення	12.13 Земельні ділянки загального користування, які використовуються як вулиці, майдани, проїзди, дороги, набережні			



9	395212808	Технічна документація із землеустрою щодо інвентаризації земель на території кадастрового кварталу 85:251 обмеженого вул. Кирилівською, вул. Сирецькою, вул. Копилівською та пров. Цукровим у Подільському районі м. Києва	8000000000:85:251:0022	0,0325	вулиця Кирилівська, Подільський район, місто Київ	Землі промисловості, транспорту, електронних комунікацій, енергетики, оборони та іншого призначення	12.04 Для розміщення та експлуатації будівель і споруд автомобільного транспорту та дорожнього господарства
			8000000000:85:251:0020	0,0236	вулиця Кирилівська, Подільський район, місто Київ	Землі промисловості, транспорту, електронних комунікацій, енергетики, оборони та іншого призначення	12.04 Для розміщення та експлуатації будівель і споруд автомобільного транспорту та дорожнього господарства
			8000000000:85:251:0018	0,0618	вулиця Кирилівська, Подільський район, місто Київ	Землі промисловості, транспорту, електронних комунікацій, енергетики, оборони та іншого призначення	12.04 Для розміщення та експлуатації будівель і споруд автомобільного транспорту та дорожнього господарства
			8000000000:85:251:0017	0,0330	вулиця Кирилівська, Подільський район, місто Київ	Землі промисловості, транспорту, електронних комунікацій, енергетики, оборони та іншого призначення	12.04 Для розміщення та експлуатації будівель і споруд автомобільного транспорту та дорожнього господарства
			8000000000:85:251:0016	1,0925	вулиця Кирилівська, 123, Подільський район, місто Київ	Землі житлової та громадської забудови	02.10 Для будівництва і обслуговування багатоквартирного житлового будинку з об'єктами торгово-розважальної та ринкової інфраструктури
			8000000000:85:251:0015	0,1672	вулиця Копилівська, Подільський район, місто Київ	Землі промисловості, транспорту, електронних комунікацій, енергетики, оборони та іншого призначення	12.04 Для розміщення та експлуатації будівель і споруд автомобільного транспорту та дорожнього господарства
			8000000000:85:251:0014	0,2503	вулиця Кирилівська, 121/1, Подільський район, місто Київ	Землі житлової та громадської забудови	02.10 Для будівництва і обслуговування багатоквартирного житлового будинку з об'єктами торгово-розважальної та ринкової інфраструктури
			8000000000:85:251:0012	0,0565	провулок Цукровий, Подільський район, місто Київ	Землі промисловості, транспорту, електронних комунікацій, енергетики, оборони та іншого призначення	12.04 Для розміщення та експлуатації будівель і споруд автомобільного транспорту та дорожнього господарства
			8000000000:85:251:0011	0,1009	провулок Цукровий, Подільський район, місто Київ	Землі промисловості, транспорту, електронних комунікацій, енергетики, оборони та іншого призначення	12.04 Для розміщення та експлуатації будівель і споруд автомобільного транспорту та дорожнього господарства
			8000000000:85:251:0010	0,2845	вулиця Сирецька, Подільський район, місто Київ	Землі промисловості, транспорту, електронних комунікацій, енергетики, оборони та іншого призначення	12.04 Для розміщення та експлуатації будівель і споруд автомобільного транспорту та дорожнього господарства
			8000000000:85:251:0009	0,1032	вулиця Сирецька, Подільський район, місто Київ	Землі промисловості, транспорту, електронних комунікацій, енергетики, оборони та іншого призначення	12.04 Для розміщення та експлуатації будівель і споруд автомобільного транспорту та дорожнього господарства
			8000000000:85:251:0008	0,7256	вулиця Копилівська, 36, Подільський район, місто Київ	Землі житлової та громадської забудови	03.02 Для будівництва та обслуговування будівель закладів освіти
			8000000000:85:251:0007	0,0871	вулиця Кирилівська, Подільський район, місто Київ	Землі житлової та громадської забудови	02.12 Земельні ділянки загального користування, які використовуються як внутрішньоквартальні проїзди, пішохідні зони
			8000000000:85:251:0006	0,0050	вулиця Кирилівська, Подільський район, місто Київ	Землі житлової та громадської забудови	02.12 Земельні ділянки загального користування, які використовуються як внутрішньоквартальні проїзди, пішохідні зони
8000000000:85:251:0005	0,3022	вулиця Кирилівська, Подільський район, місто Київ	Землі промисловості, транспорту, електронних комунікацій, енергетики, оборони та іншого призначення	12.04 Для розміщення та експлуатації будівель і споруд автомобільного транспорту та дорожнього господарства			
8000000000:85:251:0004	0,0063	вулиця Копилівська, 36, Подільський район, місто Київ	Землі промисловості, транспорту, електронних комунікацій, енергетики, оборони та іншого призначення	14.02 Для розміщення, будівництва, експлуатації та обслуговування будівель і споруд об'єктів передачі електричної енергії			
10	375282032	Технічна документація із землеустрою щодо інвентаризації земель на території кадастрового кварталу 85:316 обмеженого вулицями Електриків, Межигірська, Нижній Вал та Набережно-Лугова у межах Подільського та	8000000000:85:316:0037	2,5192	Подільський район, місто Київ	Землі промисловості, транспорту, електронних комунікацій, енергетики, оборони та іншого призначення	12.01 Для розміщення та експлуатації будівель і споруд залізничного транспорту
			8000000000:85:316:0041	0,1453	вулиця Набережно-Лугова, 2, Подільський район, місто Київ	Землі житлової та громадської забудови	03.06 Для будівництва та обслуговування будівель екстериторіальних організацій та органів
			8000000000:85:316:0033	0,0088	вулиця Набережно-Лугова, Подільський район, місто Київ	Землі промисловості, транспорту, електронних комунікацій, енергетики, оборони та іншого призначення	14.02 Для розміщення, будівництва, експлуатації та обслуговування будівель і споруд об'єктів передачі електричної енергії

		Оболонського районів м. Києва	8000000000:85:316:0029	0,0110	вулиця Набережно-Лугова, 8, Подільський район, місто Київ	Землі промисловості, транспорту, електронних комунікацій, енергетики, оборони та іншого призначення	14.02 Для розміщення, будівництва, експлуатації та обслуговування будівель і споруд об'єктів передачі електричної енергії
			8000000000:85:316:0044	0,1451	вулиця Електриків, Подільський район, місто Київ	Землі промисловості, транспорту, електронних комунікацій, енергетики, оборони та іншого призначення	12.13 Земельні ділянки загального користування, які використовуються як вулиці, майдани, проїзди, дороги, набережні
			8000000000:85:316:0028	0,0897	Подільський район, місто Київ	Землі водного фонду	10.02 Для облаштування та догляду за прибережними захисними смугами
			8000000000:85:316:0129	0,1474	Подільський район, місто Київ	Землі промисловості, транспорту, електронних комунікацій, енергетики, оборони та іншого призначення	12.13 Земельні ділянки загального користування, які використовуються як вулиці, майдани, проїзди, дороги, набережні
			8000000000:85:316:0025	0,0288	Подільський район, місто Київ	Землі промисловості, транспорту, електронних комунікацій, енергетики, оборони та іншого призначення	12.13 Земельні ділянки загального користування, які використовуються як вулиці, майдани, проїзди, дороги, набережні
			8000000000:85:316:0020	0,1726	вулиця Межигірська, Подільський район, місто Київ	Землі промисловості, транспорту, електронних комунікацій, енергетики, оборони та іншого призначення	12.13 Земельні ділянки загального користування, які використовуються як вулиці, майдани, проїзди, дороги, набережні
			8000000000:85:316:0043	0,3029	вулиця Набережно-Хрещатицька, Подільський район, місто Київ	Землі промисловості, транспорту, електронних комунікацій, енергетики, оборони та іншого призначення	12.13 Земельні ділянки загального користування, які використовуються як вулиці, майдани, проїзди, дороги, набережні
			8000000000:85:316:0034	0,0548	Подільський район, місто Київ	Землі промисловості, транспорту, електронних комунікацій, енергетики, оборони та іншого призначення	12.13 Земельні ділянки загального користування, які використовуються як вулиці, майдани, проїзди, дороги, набережні
			8000000000:85:316:0026	0,2837	провулок Електриків, Подільський район, місто Київ	Землі промисловості, транспорту, електронних комунікацій, енергетики, оборони та іншого призначення	12.04 Для розміщення та експлуатації будівель і споруд автомобільного транспорту та дорожнього господарства
			8000000000:85:316:0030	0,0828	вулиця Електриків, Подільський район, місто Київ	Землі промисловості, транспорту, електронних комунікацій, енергетики, оборони та іншого призначення	12.04 Для розміщення та експлуатації будівель і споруд автомобільного транспорту та дорожнього господарства
			8000000000:85:316:0031	0,1470	вулиця Електриків, Подільський район, місто Київ	Землі промисловості, транспорту, електронних комунікацій, енергетики, оборони та іншого призначення	12.04 Для розміщення та експлуатації будівель і споруд автомобільного транспорту та дорожнього господарства
			8000000000:85:316:0024	0,0480	вулиця Електриків, Оболонський район, місто Київ	Землі промисловості, транспорту, електронних комунікацій, енергетики, оборони та іншого призначення	12.04 Для розміщення та експлуатації будівель і споруд автомобільного транспорту та дорожнього господарства
			8000000000:85:316:0032	0,1599	вулиця Електриків, Оболонський район, місто Київ	Землі промисловості, транспорту, електронних комунікацій, енергетики, оборони та іншого призначення	12.04 Для розміщення та експлуатації будівель і споруд автомобільного транспорту та дорожнього господарства
			8000000000:85:316:0027	0,0887	вулиця Електриків, Оболонський район, місто Київ	Землі промисловості, транспорту, електронних комунікацій, енергетики, оборони та іншого призначення	12.04 Для розміщення та експлуатації будівель і споруд автомобільного транспорту та дорожнього господарства
			8000000000:85:316:0038	0,0261	вулиця Електриків, Подільський район, місто Київ	Землі промисловості, транспорту, електронних комунікацій, енергетики, оборони та іншого призначення	12.13 Земельні ділянки загального користування, які використовуються як вулиці, майдани, проїзди, дороги, набережні
			8000000000:85:316:0022	0,0480	вулиця Електриків, Подільський район, місто Київ	Землі промисловості, транспорту, електронних комунікацій, енергетики, оборони та іншого призначення	12.13 Земельні ділянки загального користування, які використовуються як вулиці, майдани, проїзди, дороги, набережні
			8000000000:85:316:0051	0,0568	вулиця Електриків, Подільський район, місто Київ	Землі промисловості, транспорту, електронних комунікацій, енергетики, оборони та іншого призначення	12.04 Для розміщення та експлуатації будівель і споруд автомобільного транспорту та дорожнього господарства
11	355237317	Технічна документація із землеустрою щодо інвентаризації земель на території кадастрового кварталу 88:017 обмеженого вул.	8000000000:88:017:0010	1,4856	вулиця Саратовська, 18/16 - вул. Салютна, 18, 20, 20А, 22 - вул. Муромська, 17/20, Шевченківський район, місто Київ	Землі житлової та громадської забудови	02.03 Для будівництва і обслуговування багатоквартирного житлового будинку



		Саратовською, вул. Салютною, вул. Муромською, вул. Ружинською у Шевченківському районі м. Києва	8000000000:88:017:0012	0,2721	вулиця Саратовська, Шевченківський район, місто Київ	Землі промисловості, транспорту, електронних комунікацій, енергетики, оборони та іншого призначення	12.13 Земельні ділянки загального користування, які використовуються як вулиці, майдани, проїзди, дороги, набережні
			8000000000:88:017:0003	0,7725	вулиця Саратовська, 14/9 - вул. Муромська, 7/13, Шевченківський район, місто Київ	Землі житлової та громадської забудови	02.03 Для будівництва і обслуговування багатоквартирного житлового будинку
			8000000000:88:017:0005	0,2449	вулиця Муромська, 9, Шевченківський район, місто Київ	Землі житлової та громадської забудови	02.03 Для будівництва і обслуговування багатоквартирного житлового будинку
			8000000000:88:017:0008	0,2202	вулиця Саратовська, 16, Шевченківський район, місто Київ	Землі житлової та громадської забудови	02.03 Для будівництва і обслуговування багатоквартирного житлового будинку
			8000000000:88:017:0001	0,1947	вулиця Ружинська, 11, Шевченківський район, місто Київ	Землі житлової та громадської забудови	02.10 Для будівництва і обслуговування багатоквартирного житлового будинку з об'єктами торгово-розважальної та ринкової інфраструктури
			8000000000:88:017:0007	0,6291	вулиця Саратовська - вул. Салютна - вул. Муромська - вул. Ружинська, Шевченківський район, місто Київ	Землі промисловості, транспорту, електронних комунікацій, енергетики, оборони та іншого призначення	12.13 Земельні ділянки загального користування, які використовуються як вулиці, майдани, проїзди, дороги, набережні
			8000000000:88:017:0014	0,5175	вулиця Саратовська - вул. Ружинська, Шевченківський район, місто Київ	Землі промисловості, транспорту, електронних комунікацій, енергетики, оборони та іншого призначення	12.04 Для розміщення та експлуатації будівель і споруд автомобільного транспорту та дорожнього господарства
			8000000000:88:017:0015	0,0161	вулиця Салютна, Шевченківський район, місто Київ	Землі житлової та громадської забудови	02.12 Земельні ділянки загального користування, які використовуються як внутрішньоквартальні проїзди, пішохідні зони
			8000000000:88:017:0009	0,0659	вулиця Саратовська - вул. Муромська, Шевченківський район, місто Київ	Землі житлової та громадської забудови	02.12 Земельні ділянки загального користування, які використовуються як внутрішньоквартальні проїзди, пішохідні зони
			8000000000:88:017:0013	0,0101	вулиця Саратовська, Шевченківський район, місто Київ	Землі житлової та громадської забудови	02.12 Земельні ділянки загального користування, які використовуються як внутрішньоквартальні проїзди, пішохідні зони
			8000000000:88:017:0011	0,0138	вулиця Муромська, Шевченківський район, місто Київ	Землі житлової та громадської забудови	02.12 Земельні ділянки загального користування, які використовуються як внутрішньоквартальні проїзди, пішохідні зони
			12	484524606	Технічна документація із землеустрою щодо інвентаризації земель на території кадастрового кварталу 85:330 обмеженого вулицею Набережно-Хрещатицька та Набережним шосе у Подільському районі м. Києва	8000000000:85:330:0004	0,2998
			8000000000:85:330:0005	2,0856	шосе Набережне, Подільський район, місто Київ	Землі промисловості, транспорту, електронних комунікацій, енергетики, оборони та іншого призначення	12.04 Для розміщення та експлуатації будівель і споруд автомобільного транспорту та дорожнього господарства
			8000000000:85:330:0006	1,3117	вулиця Набережно-Хрещатицька, Подільський район, місто Київ	Землі промисловості, транспорту, електронних комунікацій, енергетики, оборони та іншого призначення	12.04 Для розміщення та експлуатації будівель і споруд автомобільного транспорту та дорожнього господарства
			8000000000:85:330:0007	0,4398	вздовж вулиці Набережно-Хрещатицька, Подільський район, місто Київ	Землі промисловості, транспорту, електронних комунікацій, енергетики, оборони та іншого призначення	12.03 Для розміщення та експлуатації будівель і споруд річкового транспорту
			8000000000:85:330:0008	0,0670	Подільський район, місто Київ	Землі житлової та громадської забудови	03.20 Земельні ділянки загального користування, які використовуються як внутрішньоквартальні проїзди, пішохідні зони
			8000000000:85:330:0009	0,3696	шосе Набережне, Подільський район, місто Київ	Землі промисловості, транспорту, електронних комунікацій, енергетики, оборони та іншого призначення	12.13 Земельні ділянки загального користування, які використовуються як вулиці, майдани, проїзди, дороги, набережні

			8000000000:85:330:0010	0,0841	вулиця Набережно-Хрещатицька, Подільський район, місто Київ	Землі промисловості, транспорту, електронних комунікацій, енергетики, оборони та іншого призначення	12.13 Земельні ділянки загального користування, які використовуються як вулиці, майдани, проїзди, дороги, набережні
13	252181405	Технічна документація із землеустрою щодо інвентаризації земель на території кадастрового кварталу 85:332 обмеженого вул. Межигірською, вул. Оболонською, вул. Костянтинівською та вул. Юрківською у Подільському районі м. Києва	8000000000:85:332:0005	0,7804	вулиця Костянтинівська, 46-52, вулиця Оболонська, 13-15, Подільський район, місто Київ	Землі житлової та громадської забудови	02.10 Для будівництва і обслуговування багатоквартирного житлового будинку з об'єктами торгово-розважальної та ринкової інфраструктури
			8000000000:85:332:0008	0,1472	вулиця Межигірська, Подільський район, місто Київ	Землі промисловості, транспорту, електронних комунікацій, енергетики, оборони та іншого призначення	12.04 Для розміщення та експлуатації будівель і споруд автомобільного транспорту та дорожнього господарства
			8000000000:85:332:0009	0,0324	вулиця Оболонська, Подільський район, місто Київ	Землі житлової та громадської забудови	02.12 Земельні ділянки загального користування, які використовуються як внутрішньоквартальні проїзди, пішохідні зони
			8000000000:85:332:0010	0,1576	вулиця Оболонська, Подільський район, місто Київ	Землі промисловості, транспорту, електронних комунікацій, енергетики, оборони та іншого призначення	12.04 Для розміщення та експлуатації будівель і споруд автомобільного транспорту та дорожнього господарства
			8000000000:85:332:0011	0,0969	вулиця Оболонська, 13-15, Подільський район, місто Київ	Землі промисловості, транспорту, електронних комунікацій, енергетики, оборони та іншого призначення	11.04 Для розміщення та експлуатації основних, підсобних і допоміжних будівель та споруд технічної інфраструктури (виробництва та розподілення газу, постачання пари та гарячої води, збирання, очищення та розподілення води)
			8000000000:85:332:0013	0,0528	вулиця Костянтинівська, Подільський район, місто Київ	Землі промисловості, транспорту, електронних комунікацій, енергетики, оборони та іншого призначення	12.04 Для розміщення та експлуатації будівель і споруд автомобільного транспорту та дорожнього господарства
			8000000000:85:332:0014	0,1228	вулиця Оболонська, Подільський район, місто Київ	Землі промисловості, транспорту, електронних комунікацій, енергетики, оборони та іншого призначення	12.04 Для розміщення та експлуатації будівель і споруд автомобільного транспорту та дорожнього господарства
			8000000000:85:332:0015	0,1137	вулиця Юрківська, Подільський район, місто Київ	Землі промисловості, транспорту, електронних комунікацій, енергетики, оборони та іншого призначення	12.04 Для розміщення та експлуатації будівель і споруд автомобільного транспорту та дорожнього господарства
			8000000000:85:332:0017	0,0285	вулиця Юрківська, Подільський район, місто Київ	Землі житлової та громадської забудови	02.12 Земельні ділянки загального користування, які використовуються як внутрішньоквартальні проїзди, пішохідні зони
			8000000000:85:332:0019	0,0479	вулиця Межигірська, Подільський район, місто Київ	Землі промисловості, транспорту, електронних комунікацій, енергетики, оборони та іншого призначення	12.04 Для розміщення та експлуатації будівель і споруд автомобільного транспорту та дорожнього господарства
			8000000000:85:332:0023	0,1209	вулиця Оболонська, 21, Подільський район, місто Київ	Землі житлової та громадської забудови	03.12 Для будівництва та обслуговування будівель закладів комунального обслуговування
			8000000000:85:332:0024	0,0034	вулиця Юрківська, Подільський район, місто Київ	Землі житлової та громадської забудови	02.12 Земельні ділянки загального користування, які використовуються як внутрішньоквартальні проїзди, пішохідні зони
			37,8823				

Київський міський голова

Віталій КЛИЧКО



# ПОЯСНЮВАЛЬНА ЗАПИСКА

№ ПЗН-58091 від 06.09.2023

до проекту рішення Київської міської ради:  
**Про затвердження технічних документацій із землеустрою  
щодо інвентаризації земель**

До кадастрової справи  
№ 375310824



## 1. Юридична особа:

Назва	<i>КИЇВСЬКА МІСЬКА РАДА</i>
Перелік засновників (учасників) юридичної особи	<i>КИЇВСЬКА МІСЬКА РАДА м. Київ, Шевченківський р-н, вул. Хрещатик, буд. 36</i>
Кінцевий бенефіціарний власник (контролер)	<i>відсутній</i>
Реєстраційний номер:	<i>від 24.05.2023 № 375310824</i>

**2. Відомості про земельні ділянки:** зазначені у додатку до проекту рішення Київської міської ради.

## 3. Обґрунтування прийняття рішення.

Відповідно до рішення Київської міської ради від 10.09.2015 № 958/1822 «Про інвентаризацію земель міста Києва» та на виконання Міської цільової програми використання та охорони земель міста Києва на 2022-2025 роки, затвердженої рішенням Київської міської ради від 07.10.2021 № 2727/2768, з дотриманням вимог Земельного кодексу України, Закону України «Про землеустрій», Закону України «Про Державний земельний кадастр», Порядку проведення інвентаризації земель, затвердженого постановою Кабінету Міністрів України від 05.06.2019 № 476 та Порядку ведення Державного земельного кадастру, затвердженого постановою Кабінету Міністрів України від 17.10.2012 № 1051, комунальним підприємством «Київський інститут земельних відносин» виконані заходи з розробки технічних документацій із землеустрою щодо інвентаризації земель.

Відповідно до статей 9, 20, 79<sup>1</sup>, 83, 122, 186 Земельного кодексу України, статей 35, 57 Закону України «Про землеустрій» та враховуючи, що земельні ділянки зареєстровані в Державному земельному кадастрі, Департаментом земельних ресурсів виконавчого органу Київської міської ради (Київської міської державної адміністрації) розроблено відповідний проект рішення Київської міської ради.

## 4. Мета прийняття рішення.

Метою прийняття рішення є затвердження технічних документацій із землеустрою щодо інвентаризації земель на території міста Києва для забезпечення формування земель комунальної власності територіальної громади міста Києва та подальшого оформлення прав на них, в тому числі спрощення процедури оформлення прав на землю, підвищення ефективності міського землекористування, збільшення надходжень коштів до міського бюджету від плати за землю, продажу земельних ділянок на земельних торгах та права оренди на них тощо.

**5. Особливі характеристики земельних ділянок:** зазначені у додатку до проекту рішення Київської міської ради.

Технічні документації із землеустрою щодо інвентаризації земель містять інформацію та відомості згідно з пунктом 1<sup>2</sup> Розділу IX «Прикінцеві положення» Закону України «Про землеустрій» надані центральним органом виконавчої влади, що реалізує державну політику у сфері охорони культурної спадщини (Міністерством культури України) (кадастрові



квартали 85:394, 85:034, 85:255, 76:038, 85:252, 85:251), органом охорони культурної спадщини органу виконавчої влади (Департаментом охорони культурної спадщини виконавчого органу Київської міської ради (Київської міської державної адміністрації)) (кадастрові квартали 85:394, 85:034, 85:255, 76:038, 85:252, 85:251, 85:330, 85:332).

#### **6. Стан нормативно-правової бази у даній сфері правового регулювання.**

Загальні засади та порядок проведення інвентаризації земель визначено Земельним кодексом України, Законом України «Про землеустрій», Законом України «Про Державний земельний кадастр», Порядком проведення інвентаризації земель, затвердженого постановою Кабінету Міністрів України від 05.06.2019 № 476 та Порядком ведення Державного земельного кадастру, затвердженого постановою Кабінету Міністрів України від 17.10.2012 № 1051.

Проект рішення не містить інформації з обмеженим доступом у розумінні статті 6 Закону України «Про доступ до публічної інформації».

Проект рішення не стосується прав і соціальної захищеності осіб з інвалідністю та не матиме впливу на життєдіяльність цієї категорії.

#### **7. Фінансово-економічне обґрунтування.**

Реалізація рішення не потребує додаткових витрат міського бюджету.

#### **8. Прогноз соціально-економічних та інших наслідків прийняття рішення.**

Наслідками прийняття розробленого проекту рішення стане:

- реалізація зацікавленою особою своїх прав щодо використання земельної ділянки;
- підвищення ефективності міського землекористування;
- збільшення надходжень коштів до міського бюджету від плати за землю, продажу земельних ділянок та права оренди землі тощо.

Доповідач: директор Департаменту земельних ресурсів **Валентина ПЕЛИХ**

Директор Департаменту земельних ресурсів

Валентина ПЕЛИХ



№ з/п	Кад. номер	Код цільового призначення	Площа (га)
1	0037	12.01	2,5104
2	0041	03.06	0,1448
3	0033	14.02	0,0088
4	0029	14.02	0,0109
5	0044	12.13	0,1445
6	0028	10.02	0,0894
7	0129	12.13	0,1468
8	0025	12.13	0,0287
9	0020	12.13	0,1720
10	0043	12.13	0,3018
11	0034	12.13	0,0546
12	0026	12.04	0,2827
13	0030	12.04	0,0825
14	0031	12.04	0,1465
15	0024	12.04	0,0478
16	0032	12.04	0,1593
17	0027	12.04	0,0884
18	0038	12.13	0,0260
19	0022	12.13	0,0478
20	0051	12.04	0,0566
	Разом		4,5505

Умовні позначення:

— Межі земельних ділянок





№ з/п	Кад. номер	Код цільового призначення	Площа (га)
1	0004	12.13	0,2987
2	0007	12.03	0,4382
3	0010	12.13	0,0838
4	0006	12.04	1,3070
5	0005	12.04	2,0783
6	0009	12.13	0,3682
7	0008	03.20	0,0668
	Разом		4,6411

Умовні позначення:

— Межі земельних ділянок

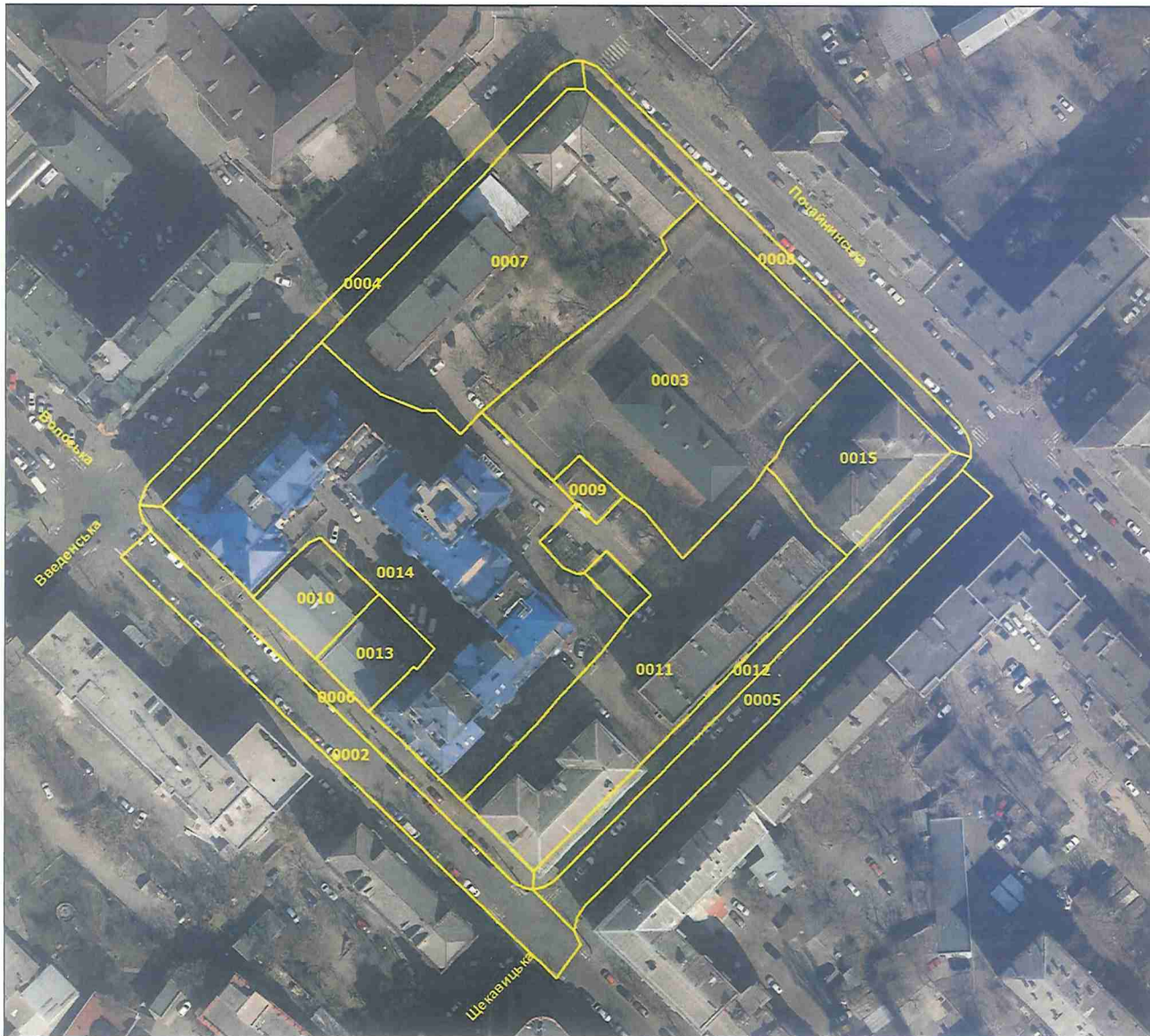




№ з/п	Кад. номер	Код цільового призначення	Площа (га)
1	1511	12.04	0,2160
2	0002	12.07	0,1538
3	0001	12.04	0,2236
	Разом		0,5934

Умовні позначення:

— Межі земельних ділянок



№ з/п	Кад. номер	Код цільового призначення	Площа (га)
1	0002	12.04	0,1418
2	0003	03.02	0,3708
3	0004	12.04	0,0844
4	0005	12.04	0,1399
5	0006	12.04	0,0728
6	0007	02.10	0,3574
7	0008	12.04	0,0781
8	0009	14.02	0,0132
9	0010	03.01	0,0460
10	0011	02.10	0,3238
11	0012	12.04	0,0743
12	0013	03.01	0,0405
13	0014	02.10	0,5454
14	0015	02.04	0,1083
	Разом		2,3967

Умовні позначення:

— Межі земельних ділянок





№ з/п	Кад. номер	Код цільового призначення	Площа (га)
1	0018	03.10	0,0267
2	0008	02.10	0,1129
3	0013	03.10	0,0079
4	0020	08.01	0,0863
5	0011	14.02	0,0027
6	0009	02.12	0,0146
7	0015	12.13	0,1249
8	0016	12.04	0,1863
9	0012	12.13	0,0644
10	0017	12.04	0,1002
11	0019	12.13	0,1080
12	0014	12.13	0,0626
	Разом		0,8975

Умовні позначення:

— Межі земельних ділянок





№ з/п	Кад. номер	Код цільового призначення	Площа (га)
1	0004	11.07	0,0047
2	0005	11.07	0,0086
3	0006	12.04	0,1747
4	0007	02.03	0,3158
5	0008	11.07	0,0050
6	0009	12.04	0,1377
7	0010	11.07	0,0105
8	0012	02.10	0,6517
9	0013	02.12	0,0126
10	0027	12.13	0,0323
11	0014	02.03	0,4109
12	0015	12.04	0,1970
13	0016	11.07	0,0141
14	0017	02.03	0,3495
15	0018	02.10	0,8693
16	0019	03.02	1,3961
17	0020	11.04	0,0205
18	0021	12.04	0,1218
19	0022	11.07	0,0225
20	0023	11.07	0,0009
21	0024	11.07	0,0075
22	0025	11.07	0,0110
23	0026	12.13	0,0025
	Разом		4,7773

Умовні позначення:

— Межі земельних ділянок





№ з/п	Кад. номер	Код цільового призначення	Площа (га)
1	0009	11.04	0,0585
2	0019	12.13	0,0061
3	0007	12.04	4,3105
4	0010	12.13	0,0188
5	0014	12.13	0,0164
	Разом		4,4103

Умовні позначення:

— Межі земельних ділянок





№ з/п	Кад. номер	Код цільового призначення	Площа (га)
1	0004	12.13	0,4032
2	0003	03.10	0,0443
3	0005	02.10	0,9796
4	0012	03.05	0,0823
5	0015	02.10	0,3613
6	0016	02.10	0,2476
7	0009	02.10	0,2161
8	0011	12.04	0,1790
9	0002	12.04	0,2137
10	0006	02.12	0,0143
	Разом		2,7415

Умовні позначення:

— Межі земельних ділянок



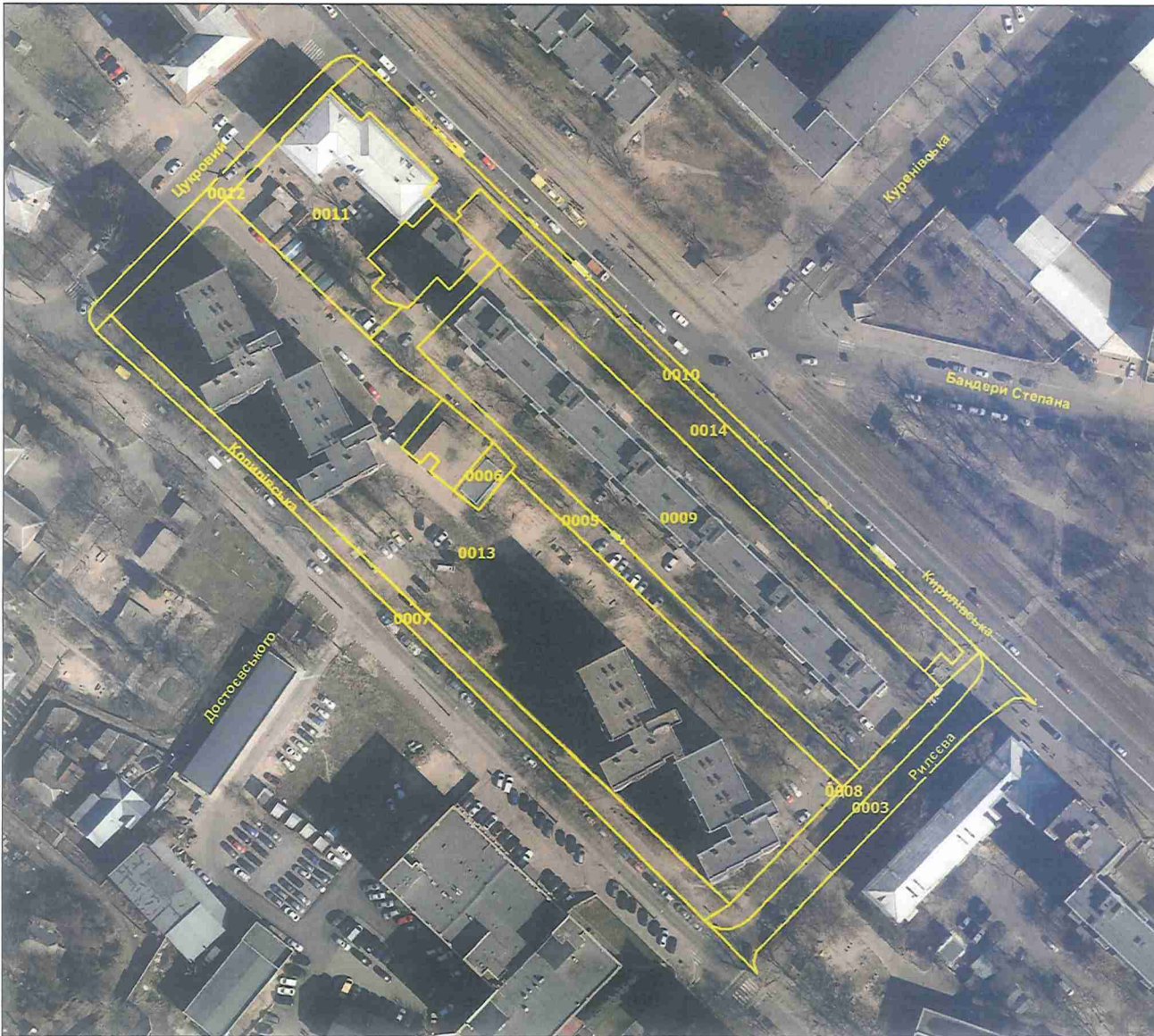


№ з/п	Кад. номер	Код цільового призначення	Площа (га)
1	0005	12.13	0,3002
2	0003	12.04	0,5749
3	0004	12.13	0,0174
4	0006	12.13	0,0328
5	0002	12.13	0,0086
6	0007	12.13	0,0030
	Разом		0,9370

Умовні позначення:

— Межі земельних ділянок





№ з/п	Кад. номер	Код цільового призначення	Площа (га)
1	0003	12.04	0,0817
2	0005	02.12	0,1288
3	0006	14.02	0,0133
4	0007	12.04	0,1239
5	0008	12.04	0,0608
6	0009	02.10	0,4948
7	0010	12.04	0,1082
8	0011	02.10	0,1796
9	0012	12.04	0,0507
10	0013	02.03	0,9288
11	0014	12.13	0,1872
	Разом		2,3579

Умовні позначення:  
— Межі земельних ділянок





№ з/п	Кад. номер	Код цільового призначення	Площа (га)
1	0011	12.04	0,1006
2	0010	12.04	0,2835
3	0009	12.04	0,1028
4	0008	03.02	0,7230
5	0007	02.12	0,0868
6	0006	02.12	0,0050
7	0005	12.04	0,3011
8	0004	14.02	0,0063
9	0022	12.04	0,0324
10	0020	12.04	0,0236
11	0018	12.04	0,0615
12	0017	12.04	0,0329
13	0016	02.10	1,0886
14	0015	12.04	0,1666
15	0014	02.10	0,2494
16	0012	12.04	0,0563
	Разом		3,3204

Умовні позначення:

— Межі земельних ділянок



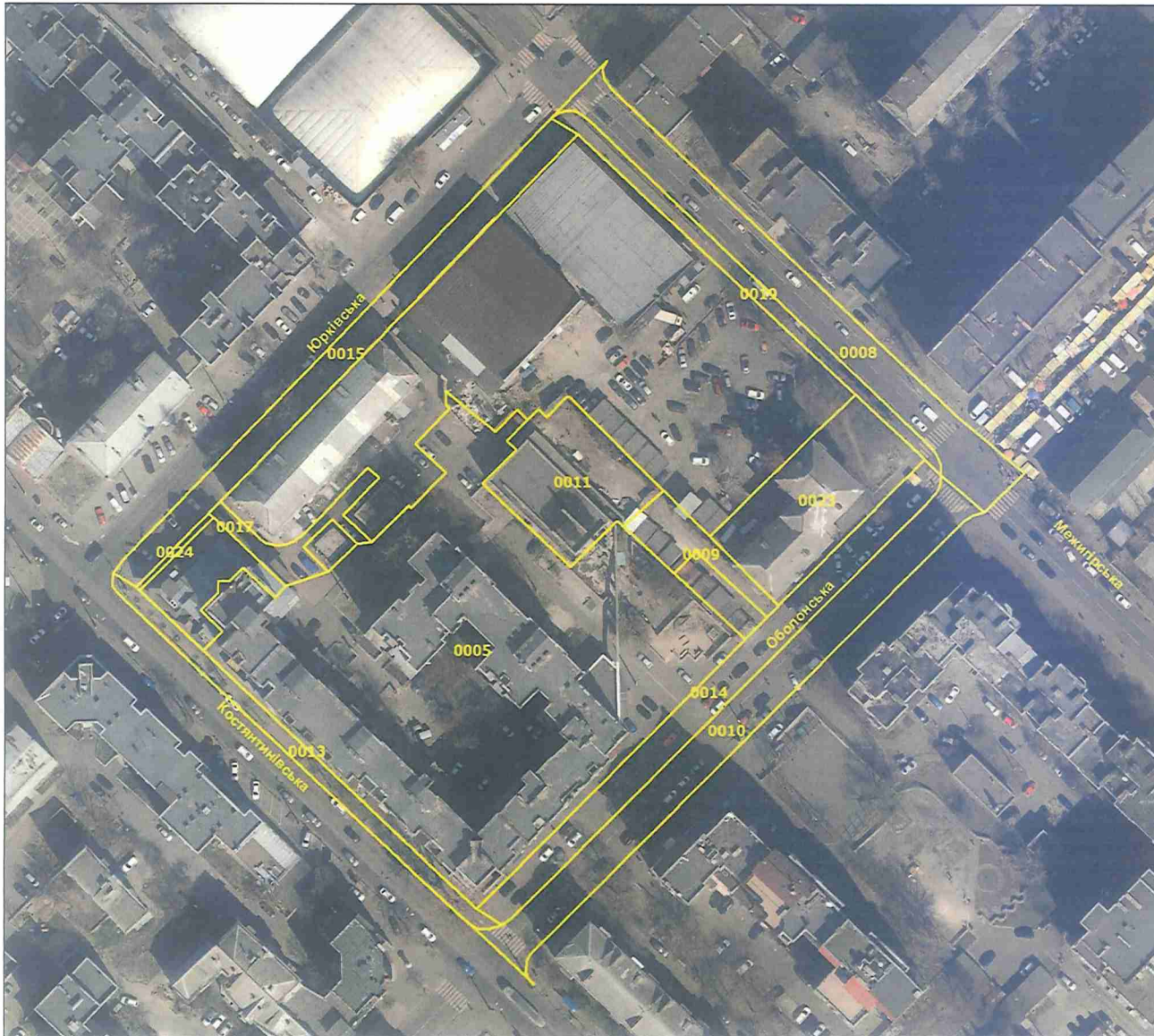


№ з/п	Кад. номер	Код цільового призначення	Площа (га)
1	0010	02.03	1,4805
2	0003	02.03	0,7698
3	0005	02.03	0,2440
4	0008	02.03	0,2194
5	0012	12.13	0,2711
6	0001	02.10	0,1941
7	0007	12.13	0,6269
8	0014	12.04	0,5155
9	0015	02.12	0,0160
10	0009	02.12	0,0657
11	0013	02.12	0,0100
12	0011	02.12	0,0138
	Разом		4,4268

Умовні позначення:

— Межі земельних ділянок





№ з/п	Кад. номер	Код цільового призначення	Площа (га)
1	0005	02.10	0,7777
2	0008	12.04	0,1468
3	0009	02.12	0,0323
4	0010	12.04	0,1570
5	0011	14.02	0,0966
6	0013	12.04	0,0526
7	0014	12.04	0,1224
8	0015	12.04	0,1133
9	0017	02.12	0,0284
10	0019	12.04	0,0477
11	0023	03.12	0,1204
12	0024	02.12	0,0034
	Разом		1,6984

Умовні позначення:

— Межі земельних ділянок



Заступник міського голови –  
секретар Київської міської ради

---

Терентьеву М. О.

Положишник В. О.

*Редоренку Я. Ю.*

Прошу розглянути проєкт рішення від 08.09.2023  
№ 08/231-1088/ПР в установленому порядку.

Омельченко А. В.

Для контролю за проходженням та тиражування.

*Старостенко Т. В.*

Володимир БОНДАРЕНКО

“08” вересня 2023 року

№ 08/231-1088/ПР



08/231-1088/ПР  
108.09.2023 1



УКРАЇНА

ВИКОНАВЧИЙ ОРГАН КИЇВСЬКОЇ МІСЬКОЇ РАДИ  
(КИЇВСЬКА МІСЬКА ДЕРЖАВНА АДМІНІСТРАЦІЯ)

ДЕПАРТАМЕНТ ЗЕМЕЛЬНИХ РЕСУРСІВ

вул. Хрещатик, 32-а, м. Київ, 01001 тел. (044) 202 78 15

Контактний центр міста Києва (044) 15 51 E-mail: [kyivland@kyivcity.gov.ua](mailto:kyivland@kyivcity.gov.ua) Код ЄДРПОУ 26199097

08.09.23. - 05715-CA-58091

Заступнику міського голови-  
секретарю Київської міської ради  
Володимиру БОНДАРЕНКУ

Шановний Володимире Володимировичу!

Департамент земельних ресурсів виконавчого органу Київської міської ради (Київської міської державної адміністрації) відповідно до частини третьої статті 26 Регламенту Київської міської ради, затвердженого рішенням Київської міської ради від 04.11.2021 № 3135/3176, направляє проект рішення Київської міської ради «Про затвердження технічних документів із землеустрою щодо інвентаризації земель» (справа-контейнер 375310824) для подальшого опрацювання.

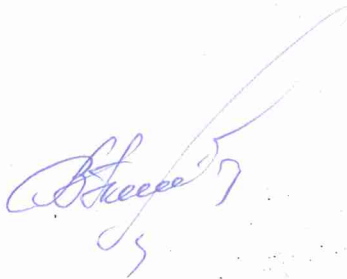
Додатки:

- проект рішення Київської міської ради «Про затвердження технічних документів із землеустрою щодо інвентаризації земель» (375310824) на 9 арк. в 1 прим.;
- пояснювальна записка на 2 арк. в 1 прим.;
- оригінал технічної документації із землеустрою щодо інвентаризації земель (справа № 549452889) 1 книга в 1 прим.;
- оригінал технічної документації із землеустрою щодо інвентаризації земель (справа № 252659378) 1 книга в 1 прим.;
- оригінал технічної документації із землеустрою щодо інвентаризації земель (справа № 521052534) 1 книга в 1 прим.;
- оригінал технічної документації із землеустрою щодо інвентаризації земель (справа № 355246196) 1 книга в 1 прим.;
- оригінал технічної документації із землеустрою щодо інвентаризації земель (справа № 494525993) 1 книга в 1 прим.;

- оригінал технічної документації із землеустрою щодо інвентаризації земель (справа № 508852322) 1 книга в 1 прим.; ✓
- оригінал технічної документації із землеустрою щодо інвентаризації земель (справа № 468525231) 1 книга в 1 прим.; ✓
- оригінал технічної документації із землеустрою щодо інвентаризації земель (справа № 466524659) 1 книга в 1 прим.; ✓
- оригінал технічної документації із землеустрою щодо інвентаризації земель (справа № 395212808) 1 книга в 1 прим.; ✓
- оригінал технічної документації із землеустрою щодо інвентаризації земель (справа № 375282032) 2 книги в 1 прим.; ✓
- оригінал технічної документації із землеустрою щодо інвентаризації земель (справа № 355237317) 1 книга в 1 прим.; ✓
- оригінал технічної документації із землеустрою щодо інвентаризації земель (справа № 484524606) 1 книга в 1 прим.; ✓
- оригінал технічної документації із землеустрою щодо інвентаризації земель (справа № 252181405) 1 книга в 1 прим.; ✓
- витяги з бази даних міського земельного кадастру на 19 арк. в 1 прим.;
- матеріали супутникової фотозйомки на 13 арк. в 1 прим.

З повагою

Директор



Валентина ПЕЛИХ